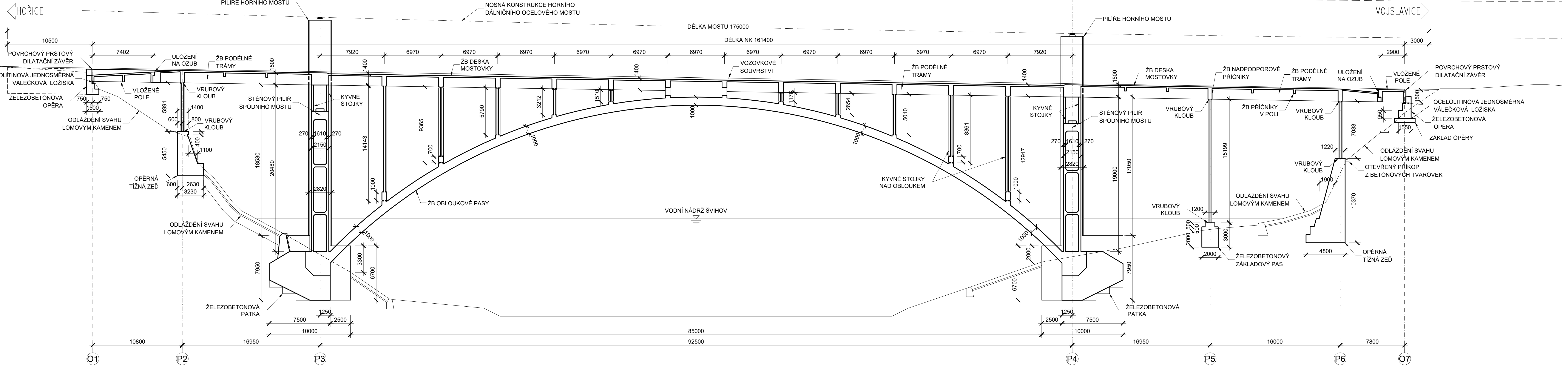


PODÉLNÝ ŘEZ
1:200



POZNÁMKY:

- ZÁKLADY**
- ZÁKLADY POD VODNÍ HLADINOU, POTÁPĚČSKÝ PRŮZKUM BEZ VÝRAZNĚJŠÍCH PORUCH A STABILNÍ
 - NADMĚRNÉ SEDNUTÍ OPĚRY O7 A ODTRŽENÍ JEJÍ PRAVÉ ČÁSTI - TRHLINA PŘES CELOU VÝŠKU KŘÍDLA
- OPĚRY A KŘÍDLA**
- DEGRADACE BETONU, TRHLINY
 - ODPADÁVÁ KRYCÍ VRSTVA, KOROZE VÝZTUŽE
 - DEGRADACE ÚLOŽNĚHO PRAHU
 - DEGRADACE A TRHLINY V ZÁVĚRNĚ ZÍDCE
 - ODTRŽENÁ KŘÍDLA U O7
- PILÍŘE**
- ODPADÁVÁ KRYCÍ VRSTVA, KOROZE VÝZTUŽE
 - ÚBYTEK TOKRETMU 30-50%
- TRÁMY A PŘÍČNÍKY**
- NEDOSTATEČNĚ KRYTÍ VÝZTUŽE Z VÝSTAVBY
 - LOKÁLNĚ ODTRŽENÁ KRYCÍ VRSTVA
 - KOROZNÍ NAPADENÍ OBNAŽENÉ VÝZTUŽE
 - PRAVIDELNĚ SVISLÉ TRHLINY VE ČTVRTINÁCH ROZPĚTÍ MEZI STOJKAMI V POLI
 - V POLI 2 ŠTĚRKOVÁ HNÍZDA A ODHALENÍ VÝZTUŽE
 - V MÍSTĚ ULOŽENÍ OBOU VLOŽENÝCH POLÍ JE OTEVŘENÁ SMYKOVÁ TRHLINA
 - TRHLINY NA BOCÍCH V MÍSTĚ PODEPŘENÍ NAD STOJKAMI
- DESKA MOSTOVKY A KONZOLY ŘÍMS**
- ODTRŽENÁ KRYCÍ VRSTVA
 - KOROZNÍ NAPADENÍ OBNAŽENÉ VÝZTUŽE U KONZOL, ÚBYTEK CCA 10%
 - NA SPODNÍM LICI PŘÍČNĚ TRHLINY S BÍLÝMI INKRUSTACEMI
- OBLOUKOVÉ PASY**
- HORNÍ POUVRCH POROSTLÝ MECHEM
 - ODPADÁVÁ KRYCÍ VRSTVA, KOROZE VÝZTUŽE LOKÁLNĚ AŽ 20%
 - U VODNÍ HLADINY OPATŘENY TOKRETEM - ODPADÁVÁ
- STĚNOVÉ KYVNÉ STOJKY**
- OBNAŽENÉ TRÍMINKY, KOROZE VÝZTUŽE
- ŘÍMSY**
- DEGRADACE POUVRCHU BETONU, V POLI 1 HLOUBKOVÁ DEGRADACE
 - ČÁST PRAVÉ ŘÍMSY ODPADLÁ, VÝSKYT JEDNĚ KAVERNY
- ŽB ZÁBRADLÍ**
- ROZEVŘENÉ SPÁRY MEZI POLI
 - LOKÁLNÍ TRHLINY
 - ODPADÁVÁ KRYCÍ VRSTVA, KOROZE VÝZTUŽE
 - LOKÁLNĚ HLOUBKOVÁ DEGRADACE BETONU
 - NĚKTERÉ SLOUPKY PŘERAŽENÉ, POSLEDNÍ POLE ÚPLNĚ BEZ VÝPLNĚ
- KRYT VOZOVKY A CHODNÍKŮ**
- PŘÍČNĚ TRHLINY - NEJVĚTŠÍ VÝSKYT U O7

DIPLOMOVÁ PRÁCE		
OBOR	KATEDRA	JMÉNO STUDENTA/KY
SI-K	K133	Bc. Klír Jirí
ROČNÍK	VYUČUJÍCÍ	
23/24	Ing. Michal Drahorád, Ph.D.	
AKCE :		
HODNOCENÍ EXISTUJÍCÍHO BETONOVÉHO OBLOUKOVÉHO MOSTU		
FORMÁT	6x4	
MĚŘÍTKO	1:200	
DATUM	01.2024	
OBSAH :	Č. PŘÍLOHY	
PODÉLNÝ ŘEZ		2.

