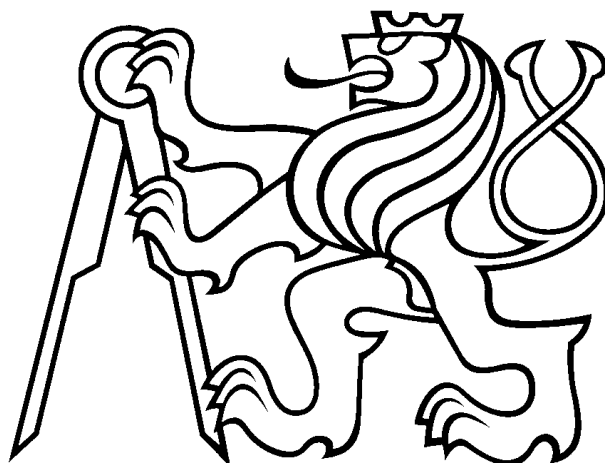


ČESKÉ VYSOKÉ UČENÍ TECHNICKÉ

V PRAZE

FAKULTA STAVEBNÍ

K122 – Katedra technologie staveb



DIPLOMOVÁ PRÁCE

**Vybrané části stavebně technologického projektu
novostavby BD Mlýnská, Strakonice se zaměřením na
vícekriteriální posouzení spodní stavby**

0. Zadávací architektonická studie

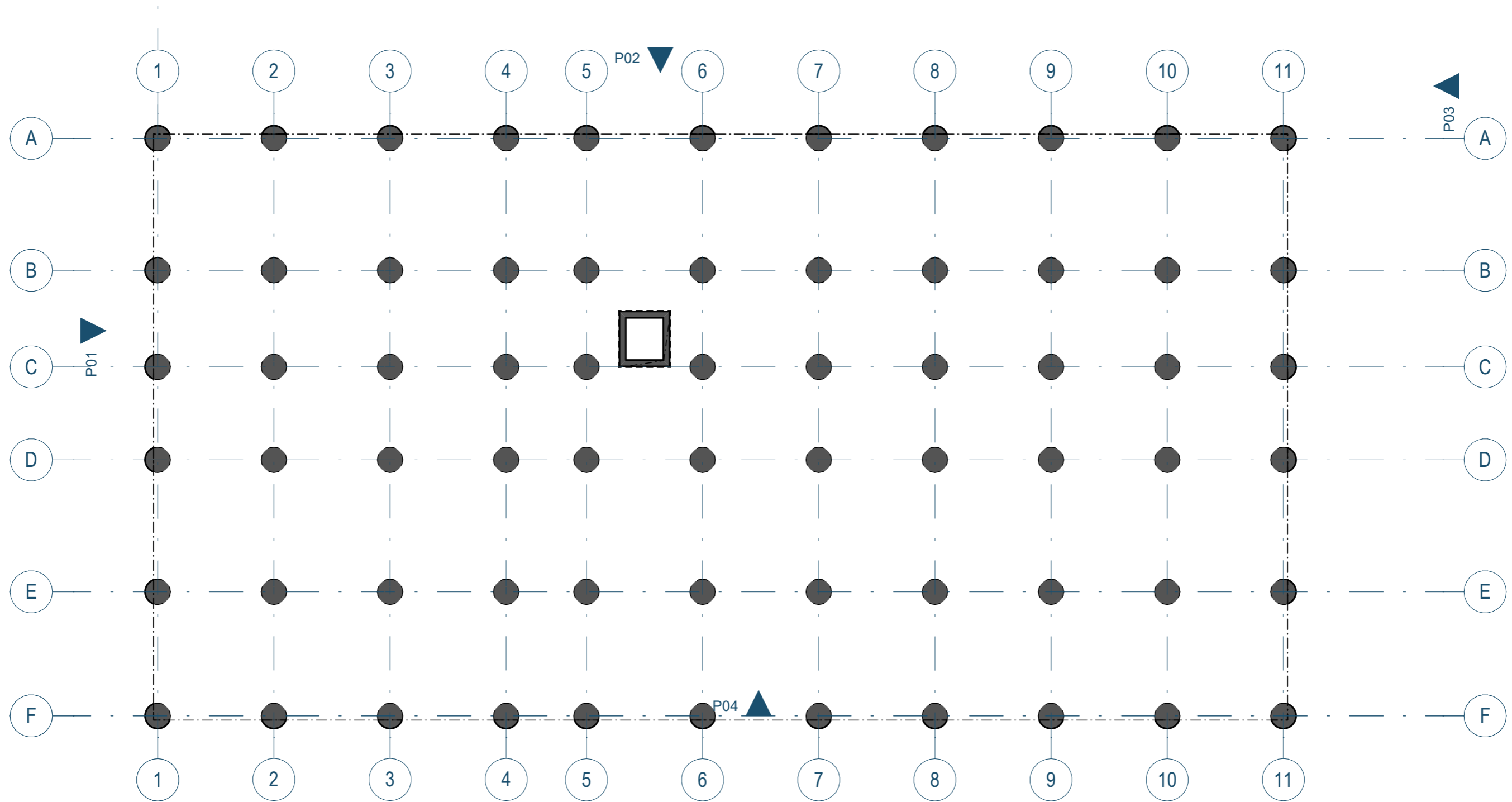
Bc. Adam Mikeš

2024

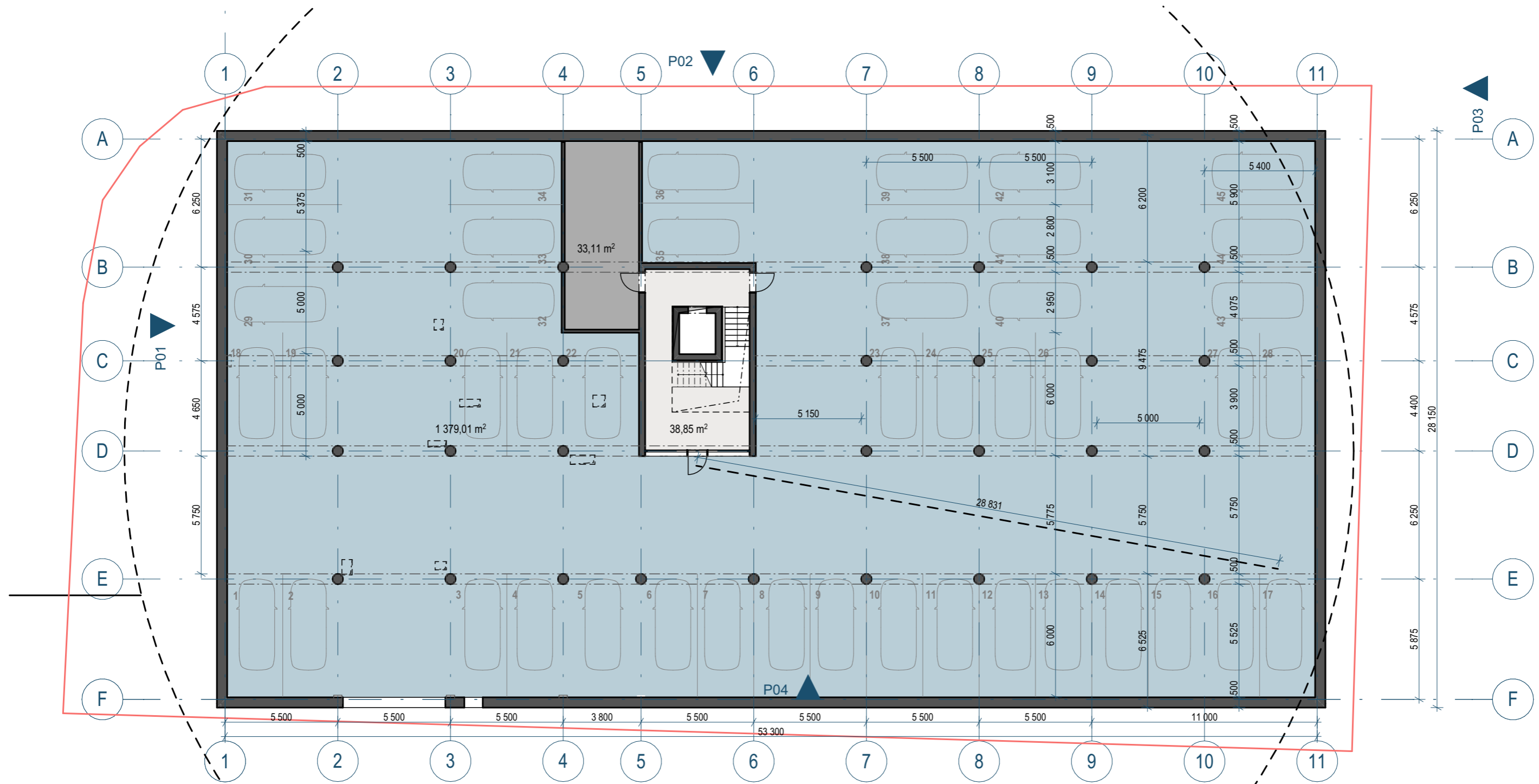
Vedoucí diplomové práce:
Ing. Arquitecto Técnico Tomáš Váchal, Ph.D.

Obsah

1. Situace- návrh
2. Půdorys pilot
3. Půdorys 2.PP
4. Půdorys 1.PP
5. Půdorys 1.NP
6. Půdorys 2.NP-4.NP
7. Půdorys 5.NP
8. Půdorys 6.NP
9. Řezy A1, A2
10. Řezy A3, A4
11. Řez A5
12. Řez B1
13. Řez B2
14. Řez B3
15. Pohledy P01 a P03
16. Pohledy P02 a P04



- byt 4/5+kk mezonet
- byt 5+kk
- byt 4+kk
- byt 3+kk
- byt 2+kk
- byt 1+kk
- komerce
- tech./sklepy/sklady
- parking

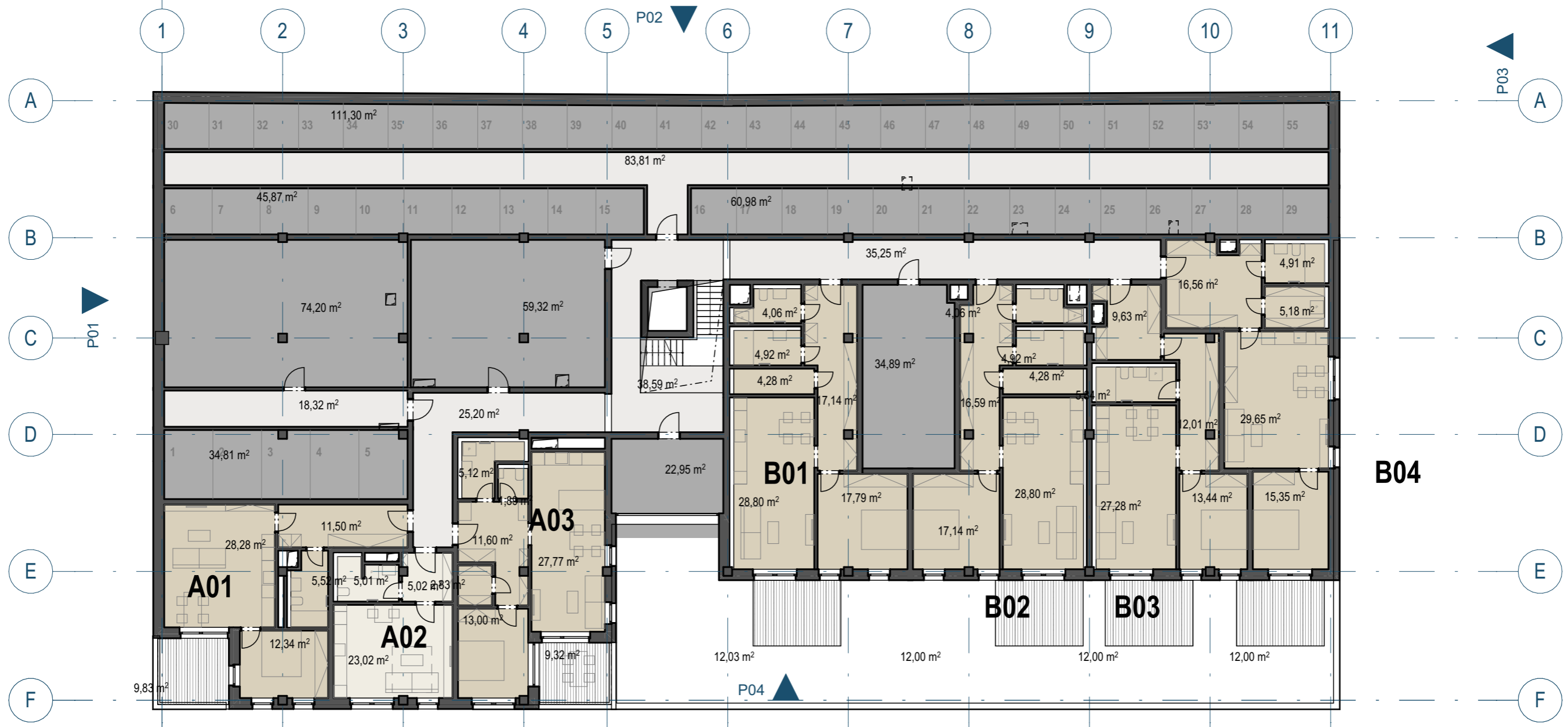


-2-

2.PP

1:200

- byt 4/5+kk mezonet
- byt 5+kk
- byt 4+kk
- byt 3+kk
- byt 2+kk
- byt 1+kk
- komerce
- tech./sklepy/sklady
- parking



-1.

1.PP

1:200

INVESTOR:
SALVETE s.r.o.

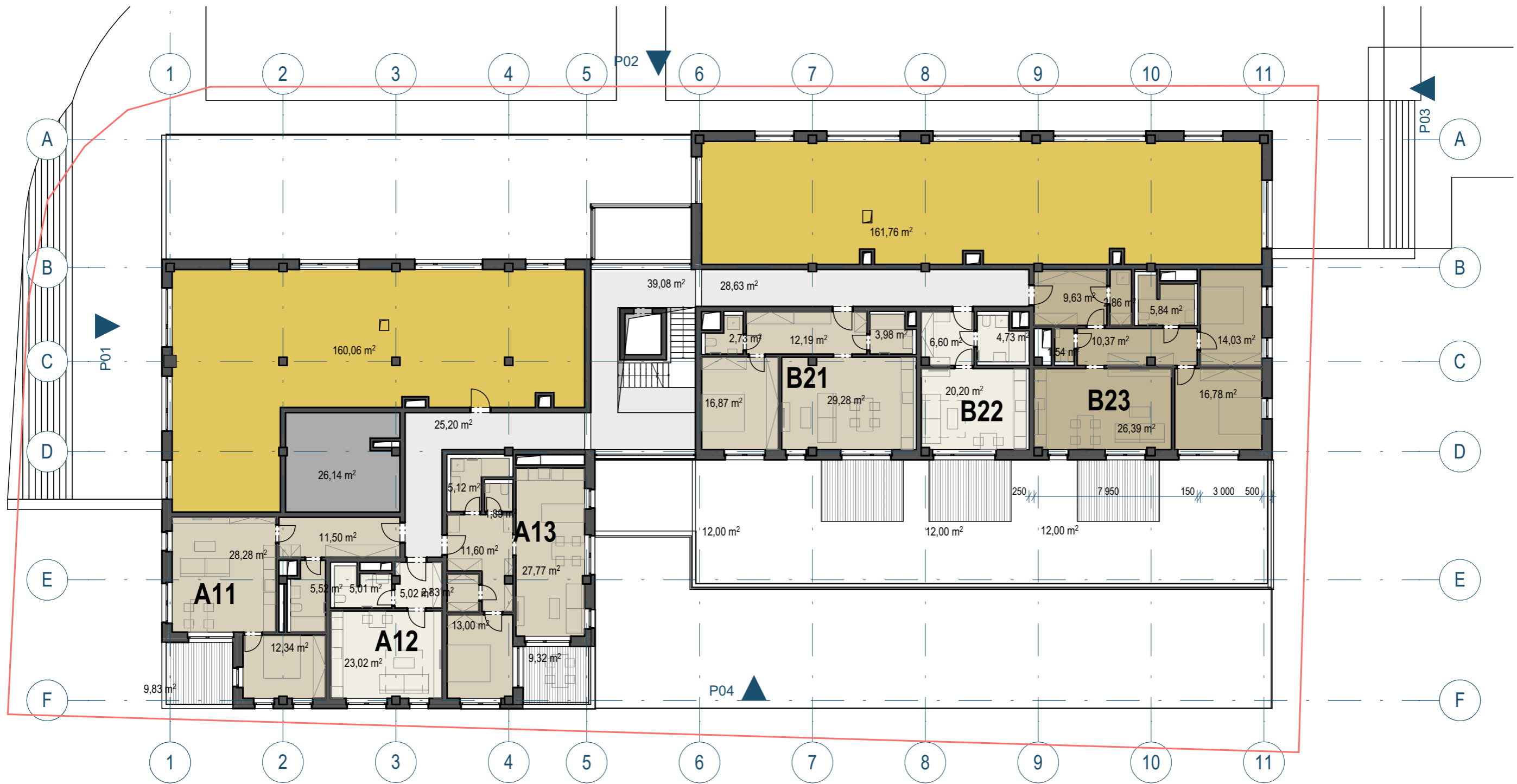
AUTOR:
Ing. arch. Jan Zákostelecký, Ing. arch. Zdeněk Hromádka

PROJEKT:
BD Hvězda - Strakonice, Mlýnská

MĚŘÍTKO:
1:200

DATUM:
14.08.2023 V.10A.4

Půdorys 1.PP

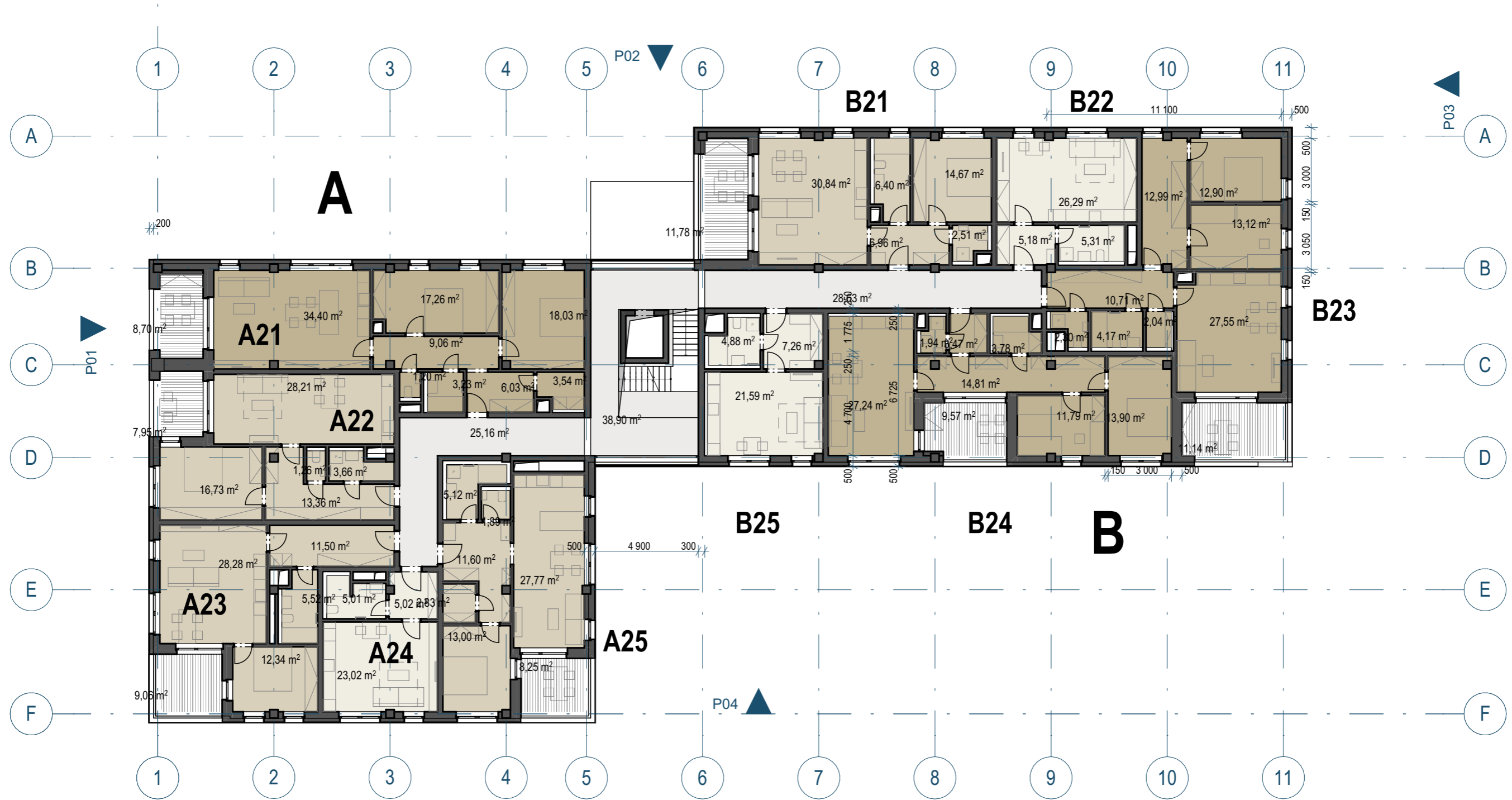


1.

1.NP

1:200

- byt 4/5+kk mezonet
- byt 5+kk
- byt 4+kk
- byt 3+kk
- byt 2+kk
- byt 1+kk
- komerce
- tech./sklepy/sklady
- parking

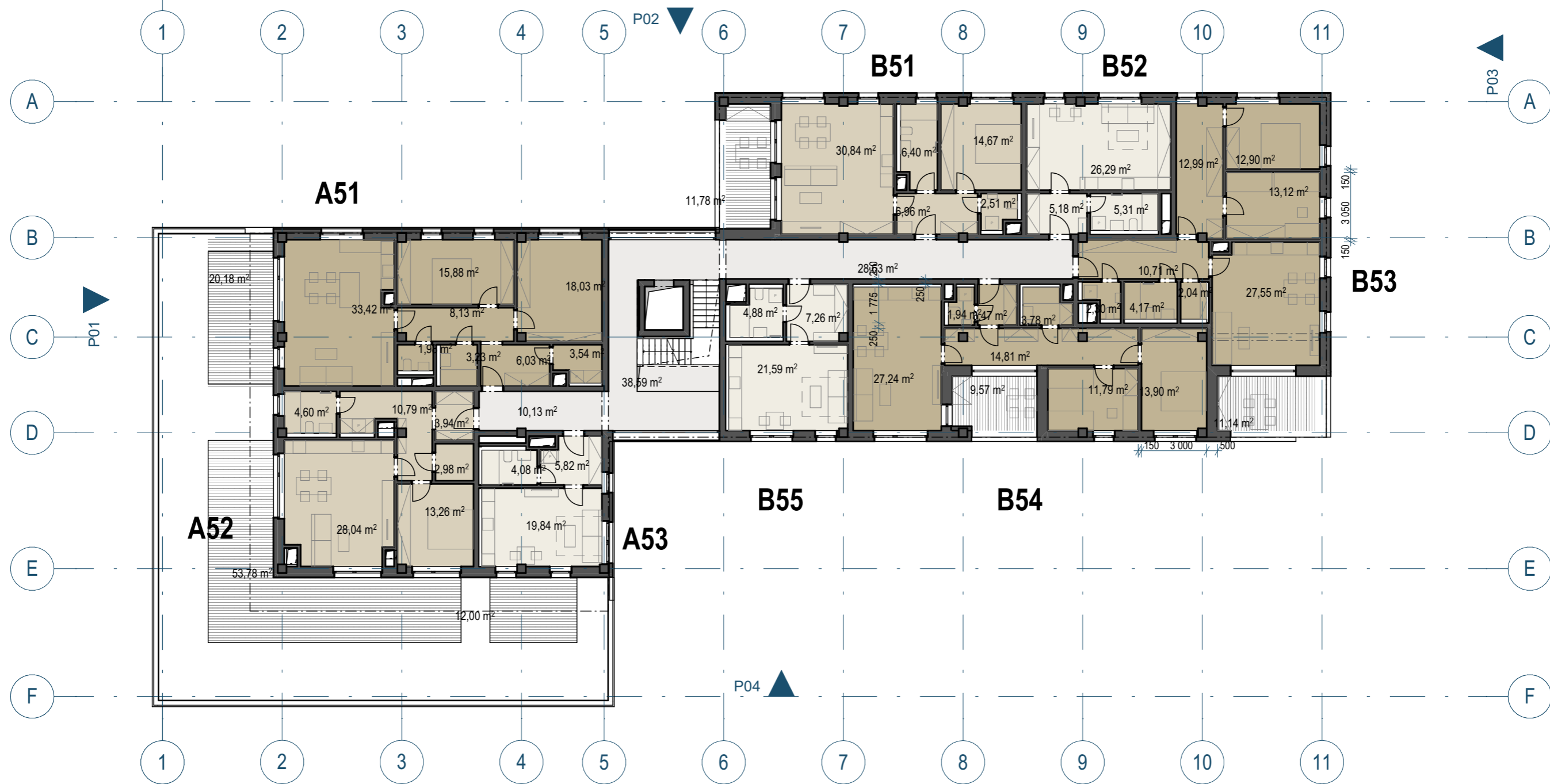


2.

2.NP

1:200

- byt 4/5+kk mezonet
- byt 5+kk
- byt 4+kk
- byt 3+kk
- byt 2+kk
- byt 1+kk
- komerce
- tech./sklepy/sklady
- parking

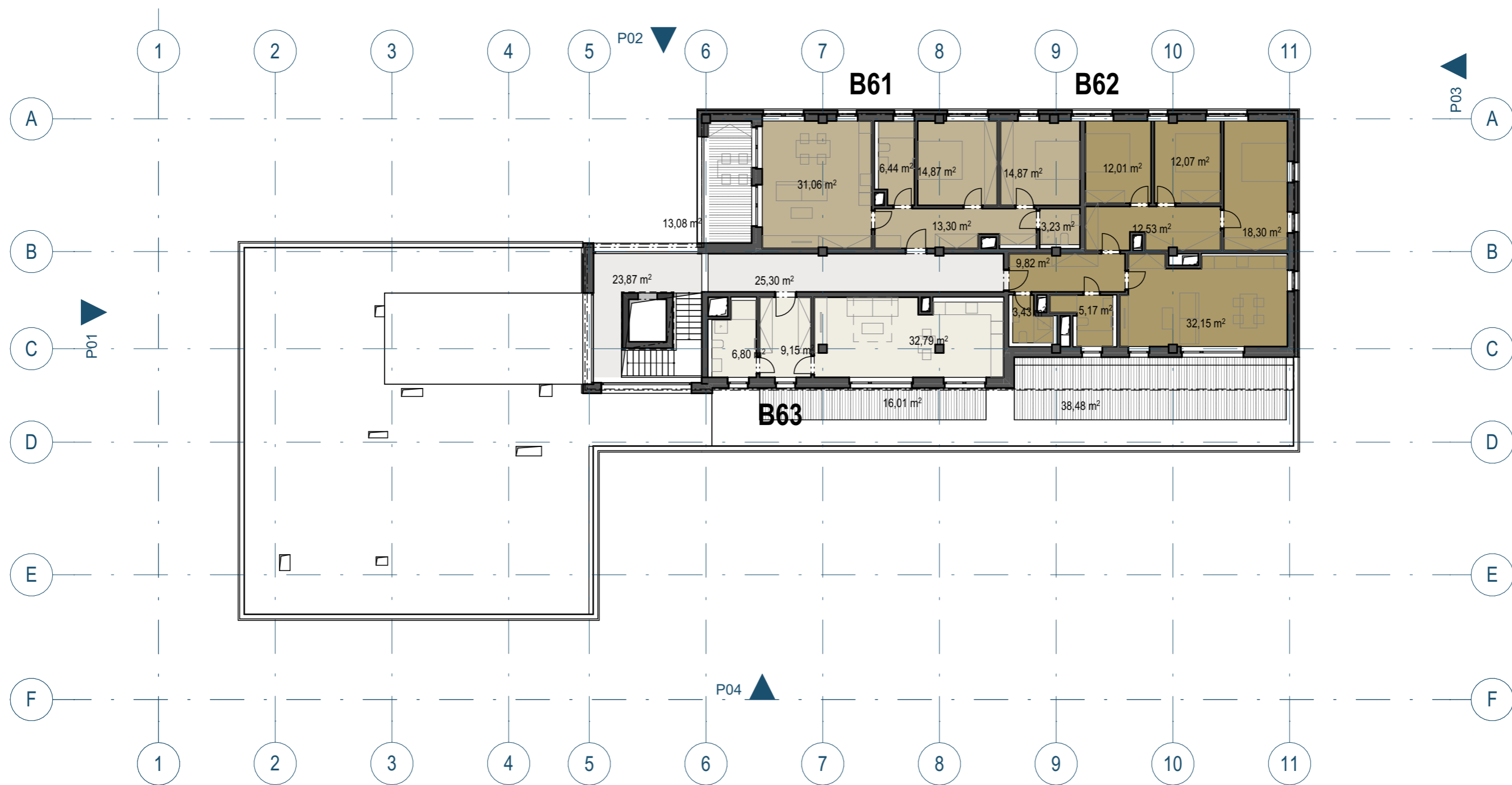


5.

5.NP

1:200

- byt 4/5+kk mezonet
- byt 5+kk
- byt 4+kk
- byt 3+kk
- byt 2+kk
- byt 1+kk
- komerce
- tech./sklepy/sklady
- parking

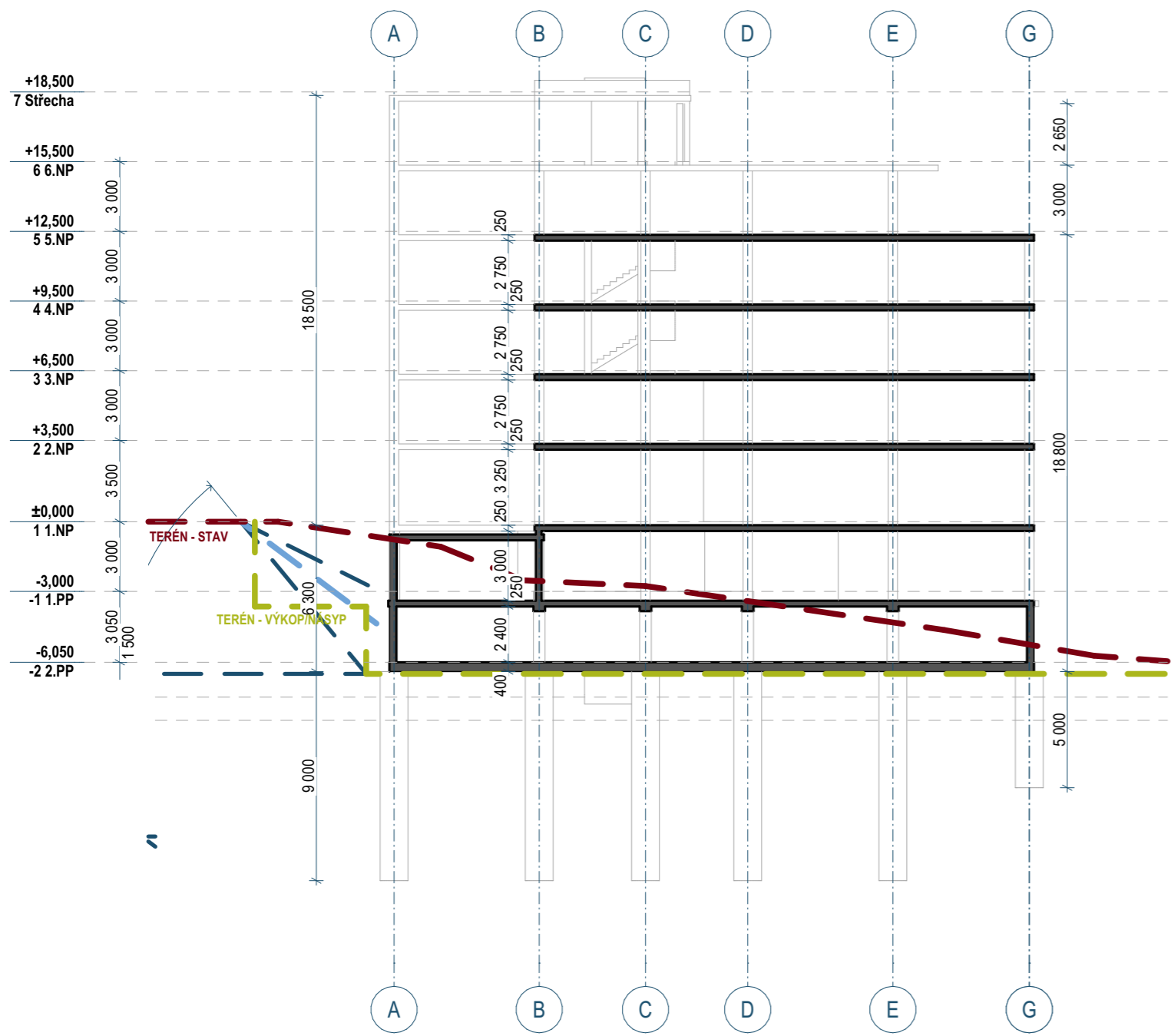


6.

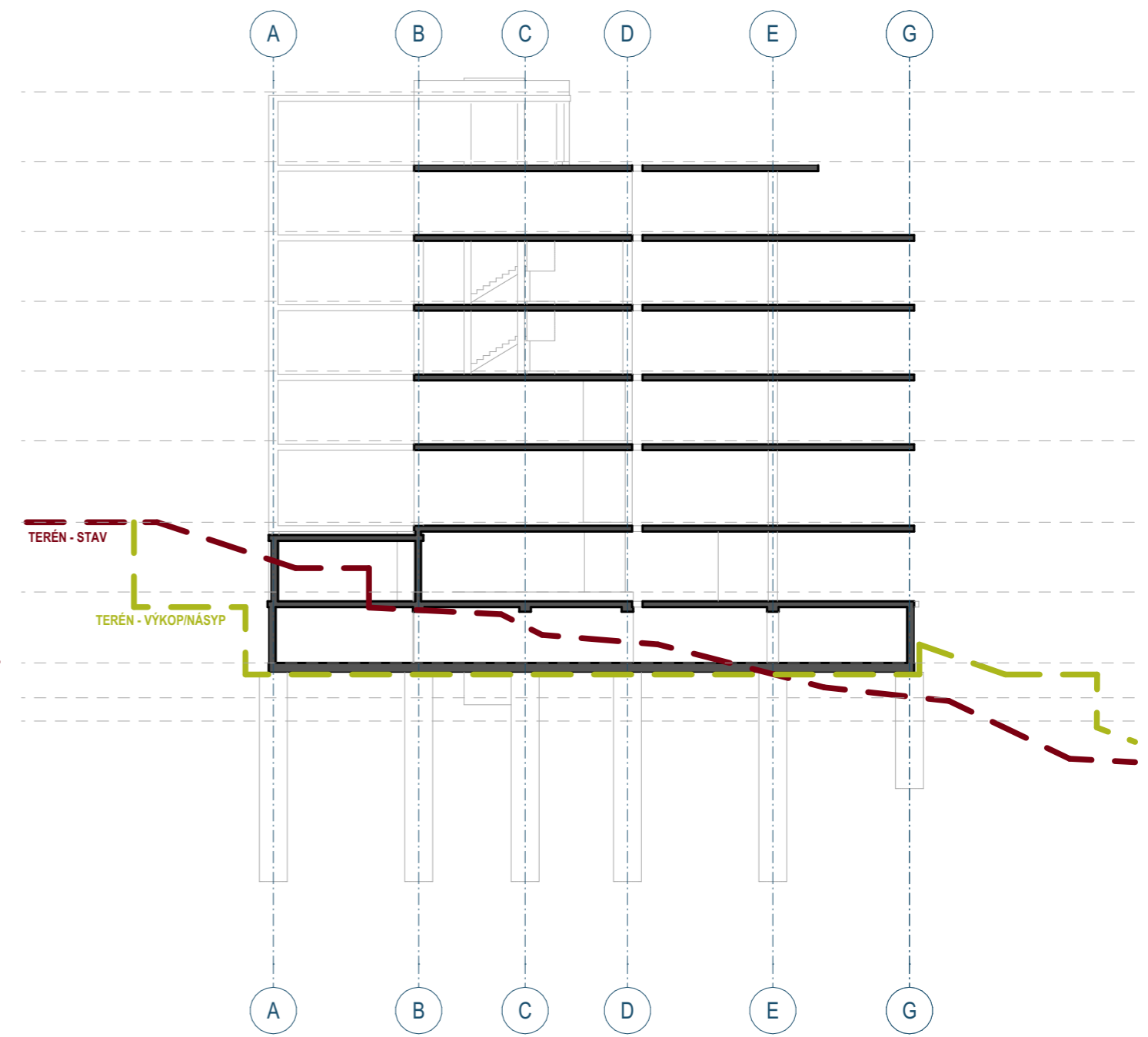
6.NP

1:200

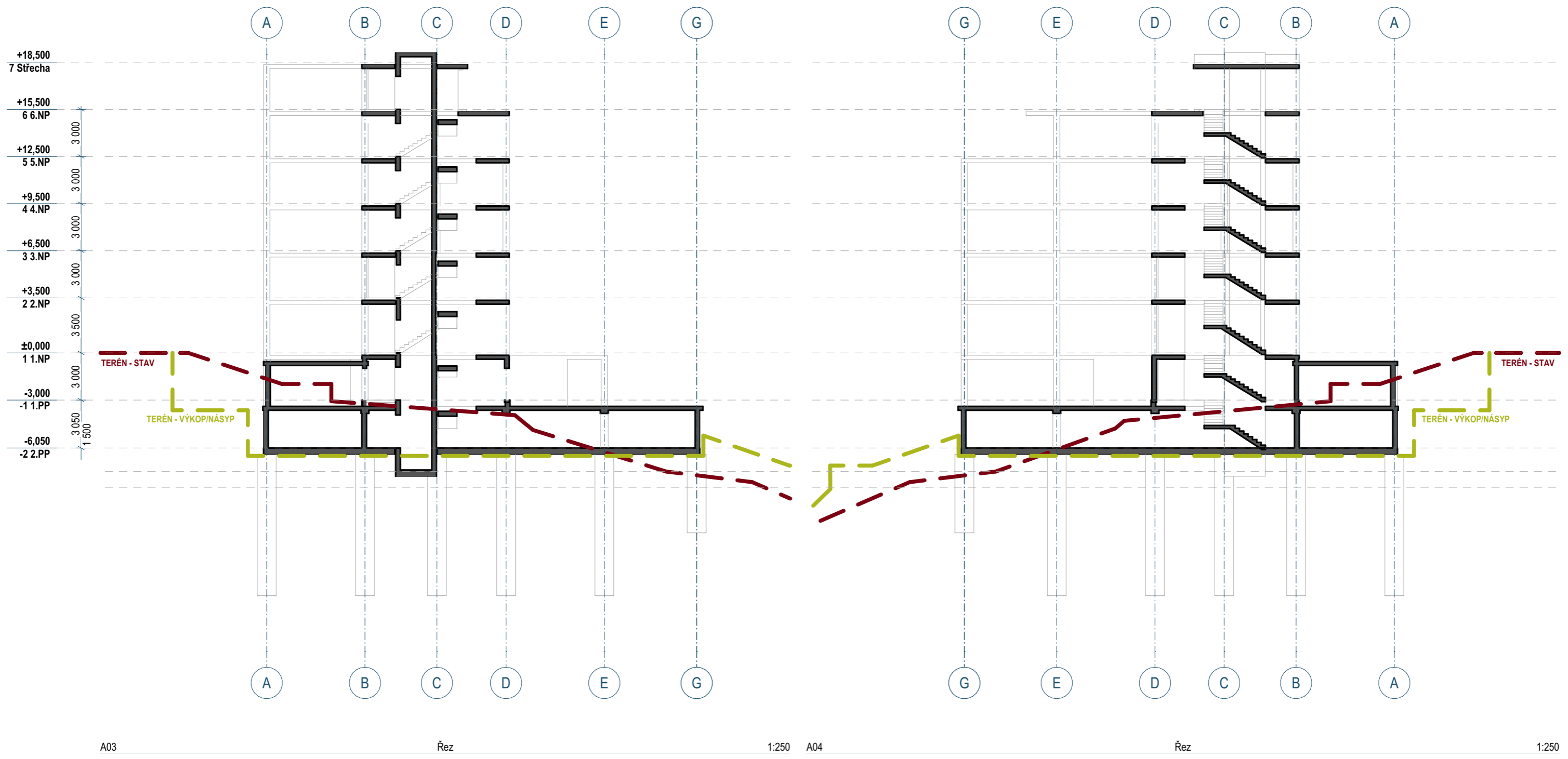
- byt 4/5+kk mezonet
- byt 5+kk
- byt 4+kk
- byt 3+kk
- byt 2+kk
- byt 1+kk
- komerce
- tech./sklepy/sklady
- parking

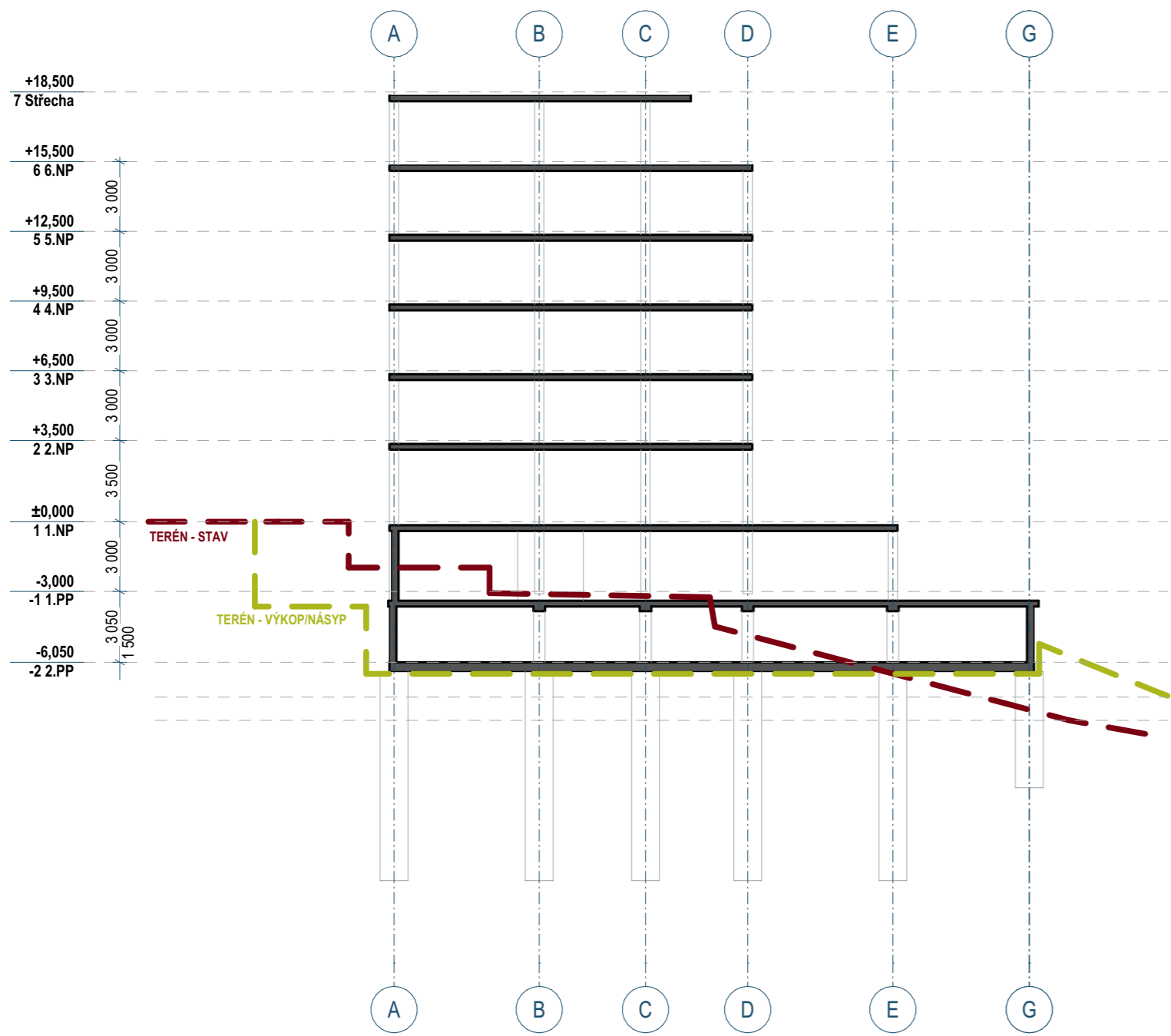


A01 Řez 1:250

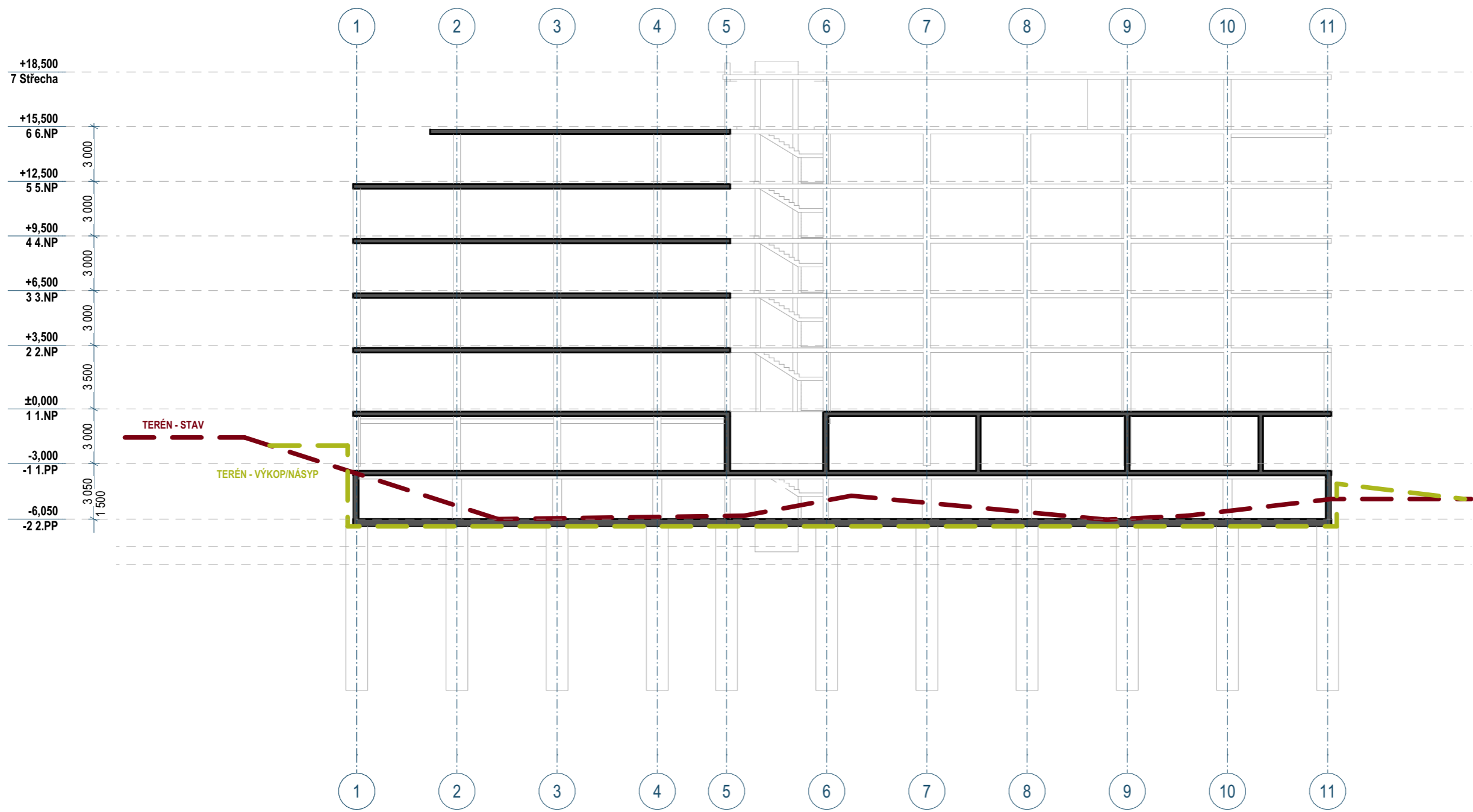


A02 Řez 1:250





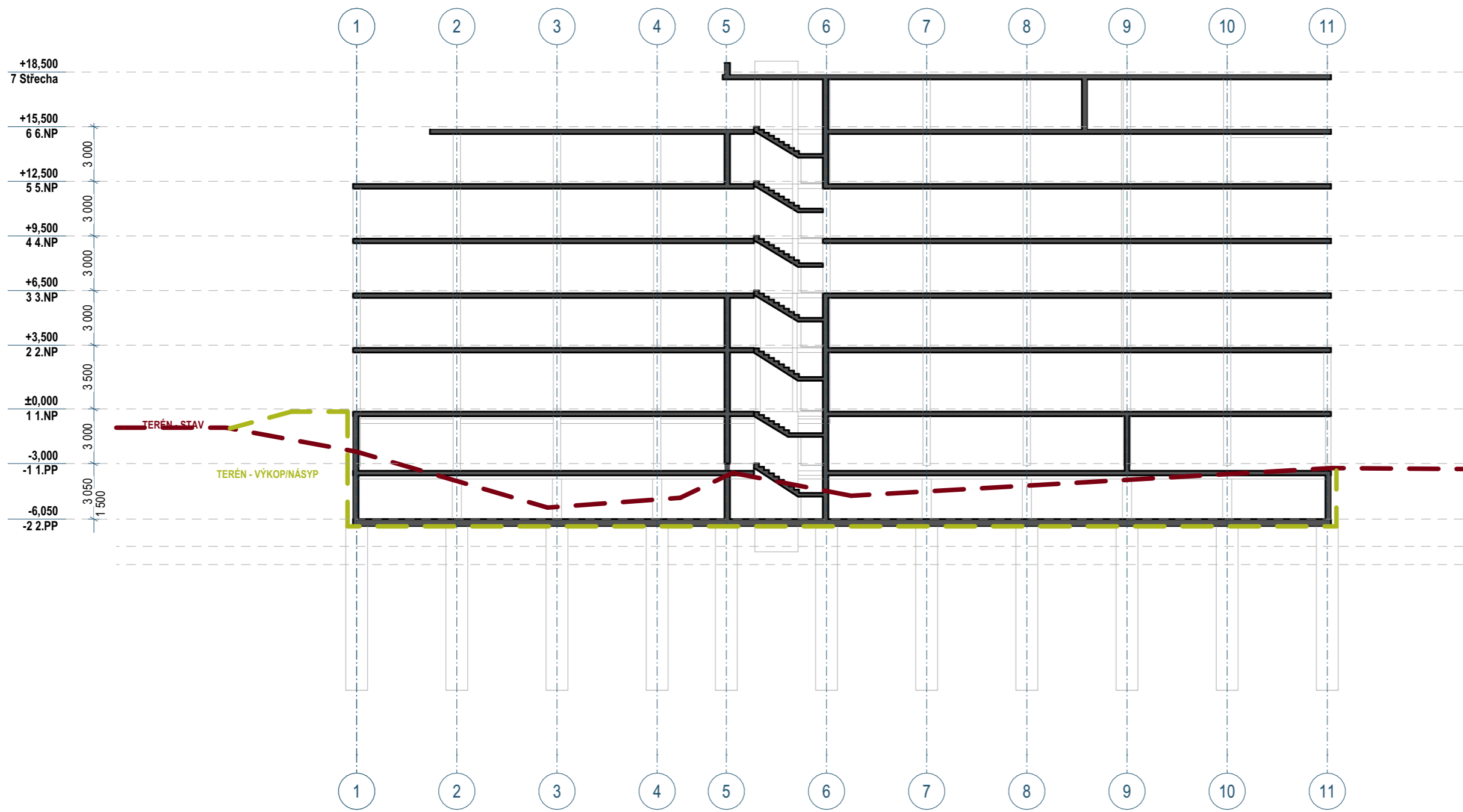
A05 Řez 1:250



B01

Řez

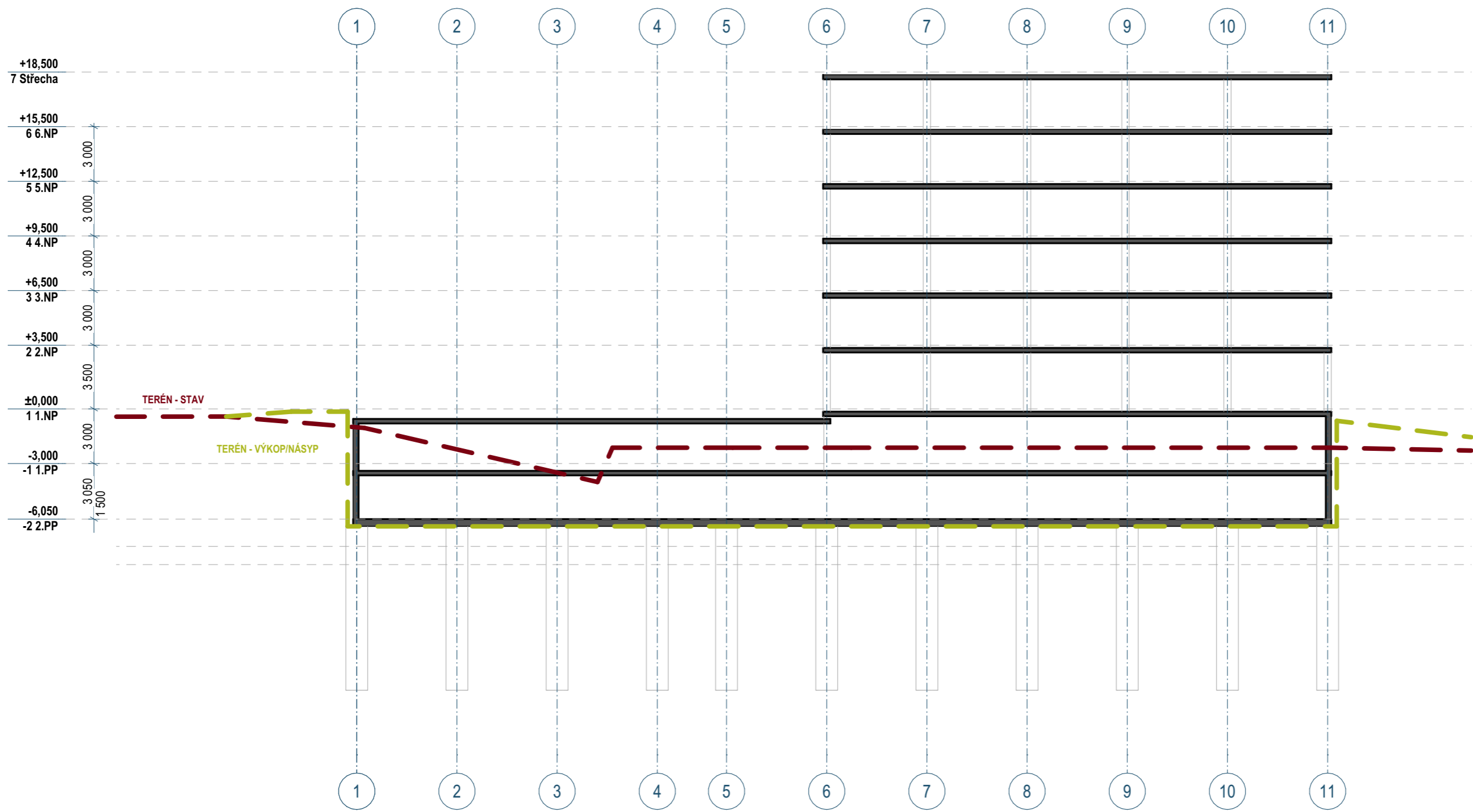
1:250



B02

Řez

1:250



B03

Řez

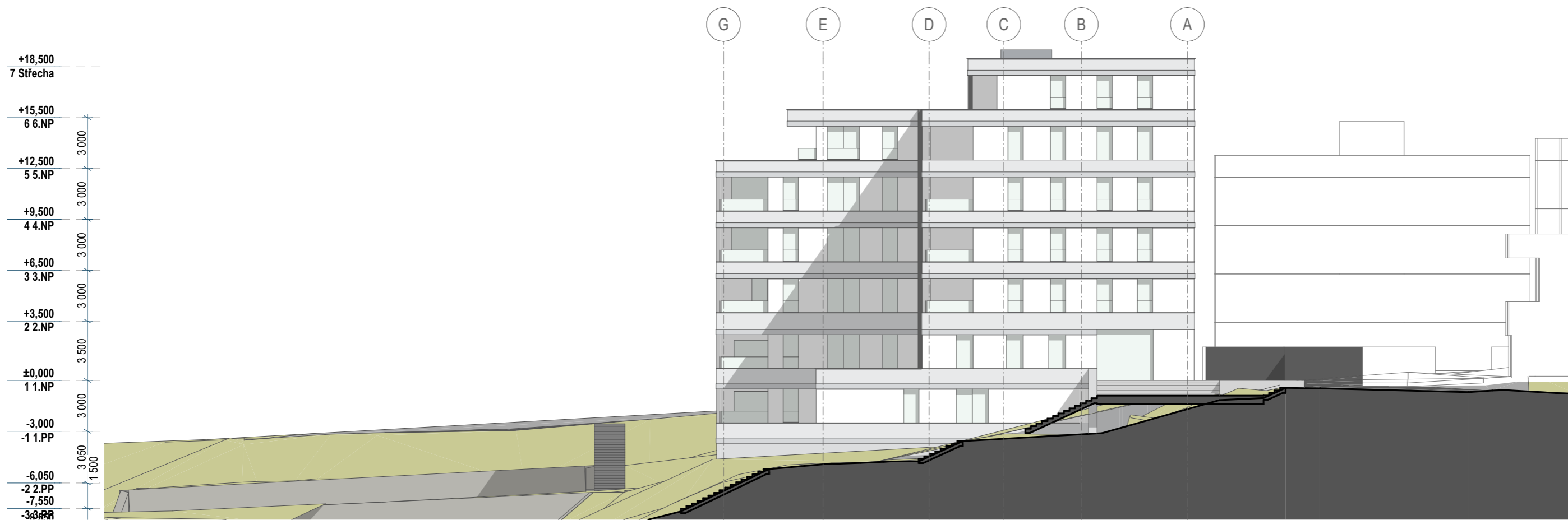
1:250



P01

Pohled

1:250



P03

Pohled

1:250

INVESTOR:

AUTOR:

PROJEKT:

MĚŘÍTKO:

DATUM:

SALVETE s.r.o.

Ing. arch. Jan Zákostelecký, Ing. arch. Zdeněk Hromádka

BD Hvězda - Strakonice, Mlýnská

Pohled - P01, P03

1:250

14.08.2023 V.10A.15

