
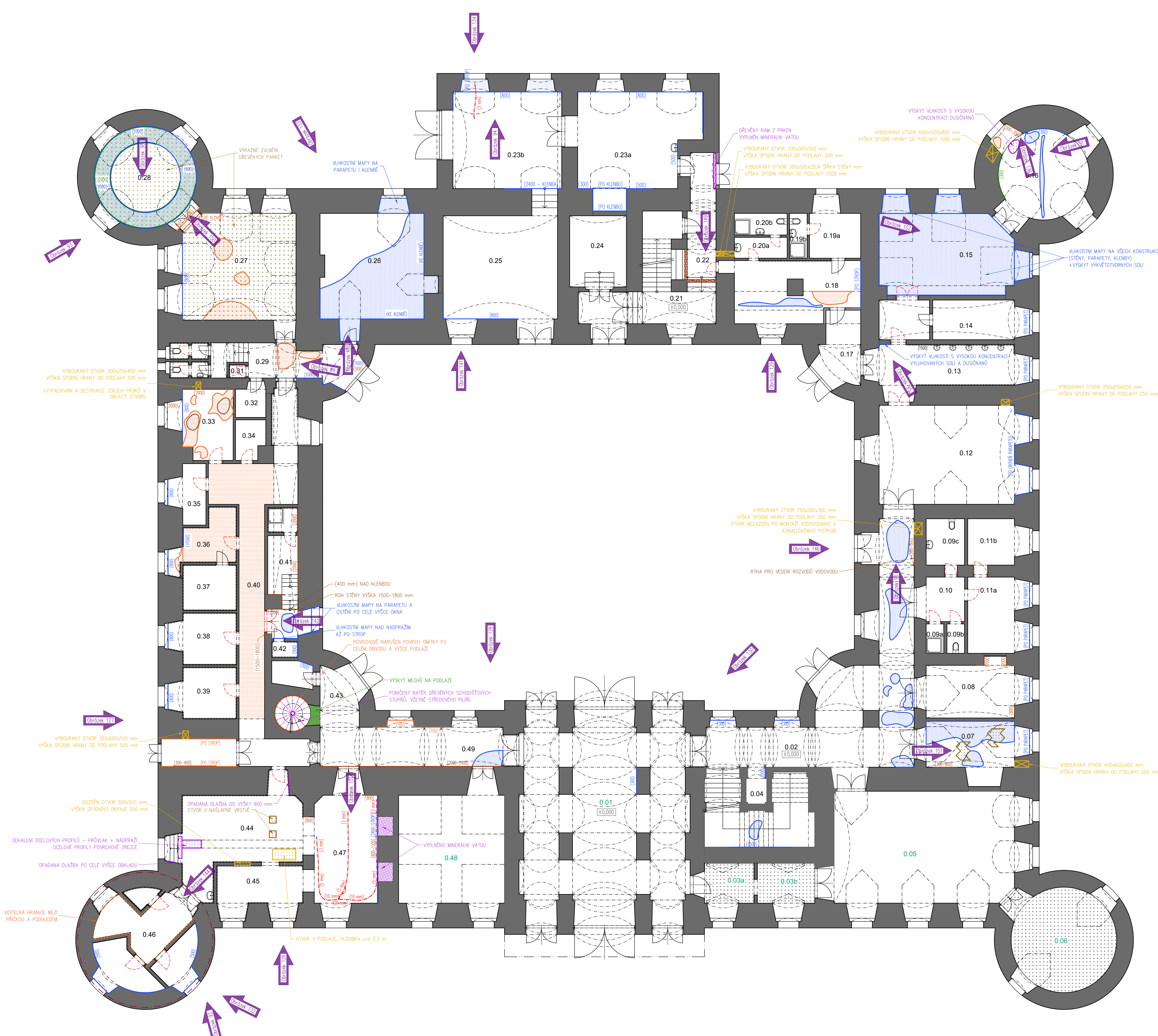


SEZNAM DOKUMENTACE:

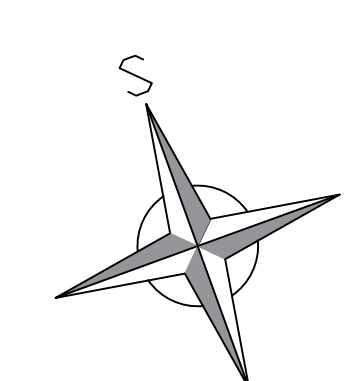
B - PORUCHY

- B.1 Půdorys přízemí
- B.2 Půdorys 1.NP
- B.3 Půdorys 2.NP
- B.4 Pohled jižní
- B.5 Pohled východní
- B.6 Pohled severní
- B.7 Pohled západní
- B.8 Pohled dvorní jižní část
- B.9 Pohled dvorní východní část
- B.10 Pohled dvorní severní část
- B.11 Pohled dvorní západní část

Zpracovala Bc. Alice Pospíšilová	Vedoucí diplomové práce Ing. Radek Zigler, Ph.D.	Školní rok 2023/2024	Fakulta stavební ČVUT 
Diplomová práce - Katedra konstrukcí pozemních staveb			
Název: Návrh rekonstrukce zámku Zahrádky		Datum 1/2024	
		Měřítko -	
		Formát -	
		Ozn. přílohy B	
Příloha: B - PORUCHY		Konzultant Ing. Radek Zigler, Ph.D.	

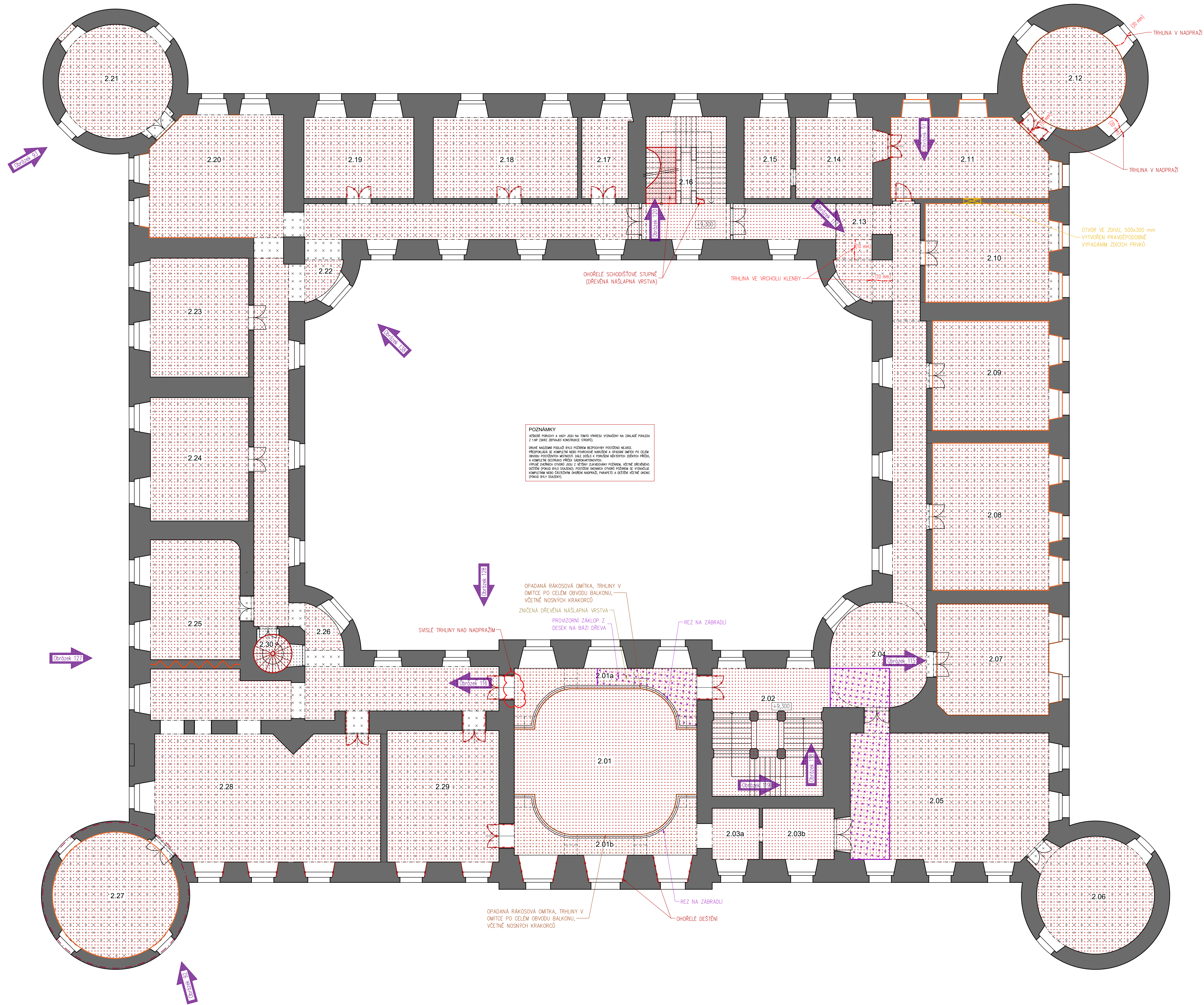


- LEGENDA ŠRAF**
- STÁVAJÍCÍ SVISLÉ KONSTRUKCE
 - NEPŘÍSTUPNÉ PROSTORY
 - JŽ REKONSTRUOVÁNE PROSTORY
- LEGENDA ŠRAF PORUCH**
- VLHKOSTNÍ MAPY NA VODOROVNÉ KONSTRUKCI
 - HLBOUKOVÉ PONIČENÁ OMÍTKA, OPADANÁ OMÍTKA
 - POVRCHOVÉ PONIČENÁ OMÍTKA
 - PUSNÉ A MECHY
 - KONSTRUKCE PONIČENÁ POŽÁREM
 - KONSTRUKCE KOMPLETNĚ PONIČENÁ POŽÁREM, MÍSTNOST BEZ KONSTRUKCE STROPU
 - DEGRADACE NÁŠLAPNÉ VRSTVY
 - NEZAPRAVENÉ BOURACÍ PRÁCE
 - DALŠÍ PORUCHY
 - DEFORMACE, ROZPAD PŘÍČKY
- LEGENDA ČAR PORUCH**
- TRHLINY NA SVISLÉ KONSTRUKCI (L. mm) ŠÍŘKA TRHLINY
 - TRHLINY NA VODOROVNÉ KONSTRUKCI (L. mm) ŠÍŘKA TRHLINY
 - OHRANIČENÍ VLHKOSTNÍ MAPY (L. mm) VÝŠKA HRANICE NA SVISLÉ KONSTRUKCI
 - OHRANIČENÍ NARUŠENÉ OMÍTKY (L. mm) VÝŠKA HRANICE NA SVISLÉ KONSTRUKCI
 - OHRANIČENÍ POVRCHOVÉ NARUŠENÉ OMÍTKY (L. mm) VÝŠKA HRANICE NA SVISLÉ KONSTRUKCI
 - OHRANIČENÍ VÝSKYTU PUSNÝCH KONSTRUKCI (L. mm) VÝŠKA HRANICE NA SVISLÉ KONSTRUKCI
 - VYZNAČENÍ POŽÁREM PORUŠENÝCH KONSTRUKCI
 - VYZNAČENÍ POŽÁREM KOMPLETNĚ PORUŠENÝCH KONSTRUKCI
- LEGENDA DALŠÍCH PORUCH**
- CHYBĚJÍCÍ DVEŘNÍ KŘÍDLA
 - DEGRADACE DVEŘNÍHO KŘÍDLA
- POZNÁMKY**
- VYZNAČENÍ VEŠKÝCH PORUCH OBVODOVÝCH STĚN, OKEN A DVEŘÍ V OBVODOVÝCH STĚNÁCH JE ZNÁZORNĚNO V SAMOSTATNÝCH VÝKRESECH – POHLEDY.
- V MINULOSTI BYLO PROVEDENO SEPNUTÍ JIHOZAPADNÍHO RONDELU PO OBVODU VE TŘECH ÚROVNÍCH. DALE BYLO PROVEDENO LOKÁLNÍ SANOVÁNÍ TRHLIN STEHOVÁNÍM V OKOLÍ OKENNÍCH OTVORŮ.
- ZNAČENÍ STÁVAJÍCÍCH SAMOČINNÝCH OPATŘENÍ:
- STÁVAJÍCÍ SEPNUTÍ A STEHOVÁNÍ TRHLIN
- LEGENDA DALŠÍCH POPISŮ**
- OZNAČENÍ MÍSTA A SMĚRU PORUŠENÍ FOTOGRAFIE
 - ČÍSLOVÁNÍ OBRÁZKŮ DLE TEXTOVÉ ČÁSTI STAVEBNÍ TECHNIČKÉHO PRŮZKUMU – ČÁST 4 – POPIS PORUCH STÁVAJÍCÍCH KONSTRUKCI



±0,000 PODLAHA PŘÍZEMÍ = 217,10 m.n.m. BpV

Zpracovala Bc. Alice Pospíšilová	Vedoucí diplomové práce Ing. Radek Zigler, Ph.D.	Školní rok 2023/2024	Fakulta stavební ČVUT
Diplomová práce - Katedra konstrukcí pozemních staveb			Datum 11/2023
Název Návrh rekonstrukce zámku Zahradky			Měřítko 1:100
Příloha B - PORUCHY Pudorys přízemí			Formát 1050x841
			Číslo výkresu B.1
			Konzultant Ing. Radek Zigler, Ph.D.



POZNÁMKY
 VŠECH PORUCH A MÍST JEDNÁ NA DVOU STRANÁCH NA ŠLAKU POKRÝTÍ Z 10% DÍLŮ ZDÍKOVÝCH PRŮKY.
 DŘEVĚNÉ NÁŠLAPNÉ Vrstvy jsou v celém obvodu balkonů.
 Ohřevné deštěné střešní konstrukce v místech, kde je stropní konstrukce z dřevěných prvků.
 Vnější okraje stropů jsou v celém obvodu ohřevné střešní konstrukce.
 Ohřevné střešní konstrukce v místech, kde je stropní konstrukce z dřevěných prvků.
 Ohřevné střešní konstrukce v místech, kde je stropní konstrukce z dřevěných prvků.

LEGENDA ŠRAF

- STÁVAJÍCÍ SVISLÉ KONSTRUKCE
- NEPŘÍSTUPNÉ PROSTORY
- JZ REKONSTRUOVANÉ PROSTORY

LEGENDA ŠRAF PORUCH

- VLHKOSTNÍ MAPY NA VODOROVNĚ KONSTRUKCI
- HLBOUKOVÉ PONIČENÁ OMÍTKA, OPADANÁ OMÍTKA
- POVRCHOVĚ PONIČENÁ OMÍTKA
- PUSNĚ A MECHY
- KONSTRUKCE PONIČENÁ POŽÁREM
- KONSTRUKCE KOMPLETNĚ PONIČENÁ POŽÁREM, MÍSTNOSTI BEZ KONSTRUKCE STROPU
- DEGRADACE NÁŠLAPNÉ VRSTVY
- NEZAPRAVENÉ BOURACÍ PRÁCE
- DALŠÍ PORUCHY
- DEFORMACE, ROZPAD PŘÍČKY

LEGENDA ČAR PORUCH

- TRHLINY NA SVISLÉ KONSTRUKCI, (...) ŠÍŘKA TRHLINY
- TRHLINY NA VODOROVNĚ KONSTRUKCI, (...) ŠÍŘKA TRHLINY
- OCHRANĚNÍ VLHKOSTNÍ MAPY, (...) VÝŠKA HRANICE NA SVISLÉ KONSTRUKCI
- OCHRANĚNÍ NARUŠENÉ OMÍTKY, (...) VÝŠKA HRANICE NA SVISLÉ KONSTRUKCI
- OCHRANĚNÍ POVRCHOVĚ NARUŠENÉ OMÍTKY, (...) VÝŠKA HRANICE NA SVISLÉ KONSTRUKCI
- OCHRANĚNÍ VYSKYTU PUSNĚ, (...) VÝŠKA HRANICE NA SVISLÉ KONSTRUKCI
- VYZNAČENÍ POŽÁREM PORUŠENÝCH KONSTRUKCI
- VYZNAČENÍ POŽÁREM KOMPLETNĚ PORUŠENÝCH KONSTRUKCI

LEGENDA DALŠÍCH PORUCH

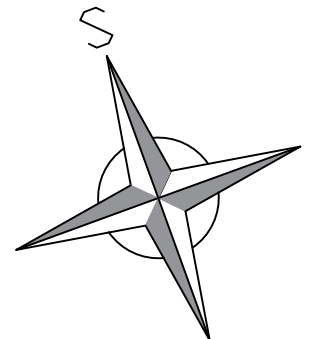
- CHYBĚJÍCÍ DVEŘNÍ KRÍDLŮ
- DEGRADACE DVEŘNÍHO KRÍDLA

POZNÁMKY

VYZNAČENÍ VNĚJŠÍCH PORUCH OBVODOVÝCH STĚN, OKEN A DVEŘÍ V OBVODOVÝCH STĚNÁCH JE ZNÁZORNĚNO V SAMOSTATNÝCH VÝKRESECH – POHLEDY.
 V MINULOSTI BYLO PROVEDENO SEPNUTÍ JIHOZAPADNÍHO RONDELU PO OBVODU VE TŘECH ÚROVNÍCH. DĚLE BYLO PROVEDENO LOKÁLNÍ SANOVÁNÍ TRHLIN STEHOVÁNÍM V OKOLÍ OKENNÍCH OTVORŮ.
 ZNAČENÍ STÁVAJÍCÍCH SANACIÍCH OPATŘENÍ:
 - - - STÁVAJÍCÍ SEPNUTÍ A STEHOVÁNÍ TRHLIN

LEGENDA DALŠÍCH POPISŮ

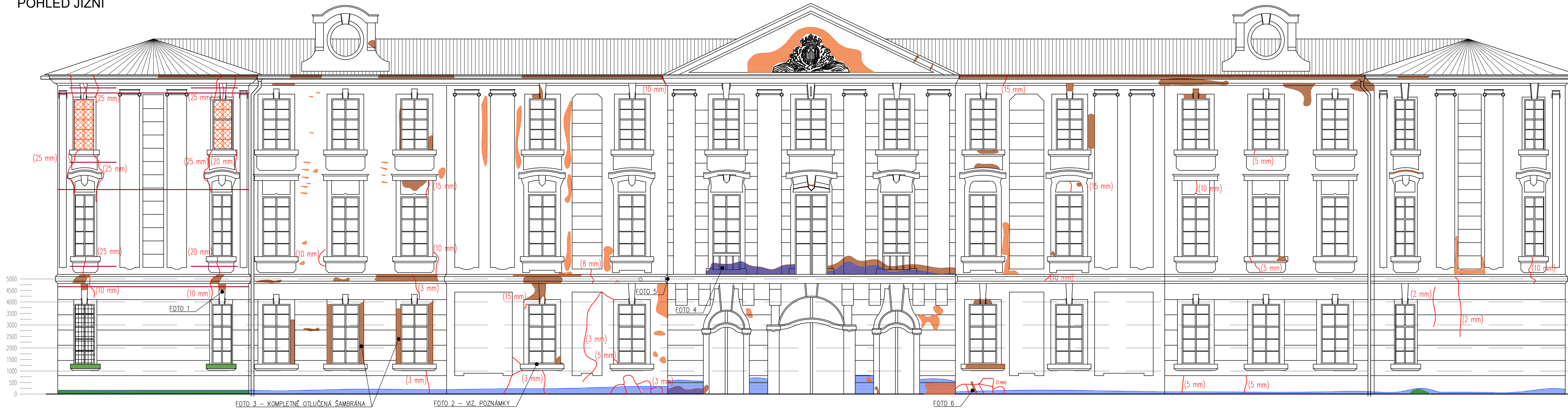
- OZNAČENÍ MÍSTA A SMĚRU POŘÍZENÉ FOTOGRAFIE
- ČÍSLOVÁNÍ OBRAZKŮ DĚLE TEXTIVĚ ČÁSTI STAVEBNĚ TECHNICKÉHO PRŮKRESU – ČÁST 4 – POPIS PORUCH STÁVAJÍCÍCH KONSTRUKCI




±0,000 PODLAHA PŘÍZEMÍ = 217,10 m.n.m. BpV

Zpracovala Bc. Alice Pospíšilová	Vedoucí diplomové práce Ing. Radek Zigler, Ph.D.	Školní rok 2023/2024	Fakulta stavební ČVUT
Diplomová práce - Katedra konstrukcí pozemních staveb			Datum 11/2023
Název Návrh rekonstrukce zámku Zahradky			Měřítko 1:100
Příloha B - PORUCHY Půdorys 2.NP			Formát 1050x841
			Číslo výkresu B.3
			Konzipant Ing. Radek Zigler, Ph.D.






POHLED JIŽNÍ



LEGENDA ŠRAF PORUCH

-  VLHKOSTNÍ MAPY NA SVISLÉ KONSTRUKCI
-  HLOUBKOVĚ PONIČENÁ OMÍTKA, OPADANÁ OMÍTKA
-  POVRCHOVĚ PONIČENÁ OMÍTKA
-  PLISNĚ A MECHY
-  CHYBĚJÍCÍ NEBO ROZBITÁ SKLENĚNÁ VÝPLŇ
-  CHYBĚJÍCÍ NEBO ROZBITÁ SKLENĚNÁ VÝPLŇ VČETNĚ RÁMU

LEGENDA ČAR PORUCH

-  TRHLINY V POHLEDU, (... mm) ŠÍŘKA TRHLINY
-  OHRANIČENÍ VLHKOSTNÍ MAPY V POHLEDU
-  OHRANIČENÍ NARUŠENÉ OMÍTKY V POHLEDU
-  OHRANIČENÍ POVRCHOVĚ NARUŠENÉ OMÍTKY V POHLEDU
-  OHRANIČENÍ VÝSKYTU PLISNĚ A MECHŮ

POZNÁMKY

VNĚJŠÍ PARAPETY VŠECH OKEN V JIŽNÍ ČÁSTI OBJEKTU JSOU S OPLECHOVÁNÍM VE SPÁDU – VIZ FOTO.

V MINULOSTI BYLO PROVEDENO SEPNUTÍ JIHOZÁPADNÍHO RONDELU PO OBVODU VE TŘECH ÚROVNÍCH. DÁLE BYLO PROVEDENO LOKÁLNÍ SANOVÁNÍ TRHLIN STEHOVÁNÍM V OKOLÍ OKENNÍCH OTVORŮ. ZNAČENÍ STÁVAJÍCÍCH SANAČNÍCH OPATŘENÍ:

 STÁVAJÍCÍ SEPNUTÍ A STEHOVÁNÍ TRHLIN

FOTO 1:



FOTO 2:



FOTO 3:



FOTO 4:



FOTO 5:



FOTO 6:



Zpracovala Bc. Alice Pospíšilová	Vedoucí diplomové práce Ing. Radek Zigler, Ph.D.	Školní rok 2023/2024	Fakulta stavební ČVUT
Diplomová práce - Katedra konstrukcí pozemních staveb			Datum 11/2023
Název: Návrh rekonstrukce zámku Zahrádky			Měřítko 1:100
Příloha: B - PORUCHY Pohled JIŽNÍ			Formát A4x4
			Číslo výkresu B.4
			Konzultant Ing. Radek Zigler, Ph.D.

POHLED VÝCHODNÍ



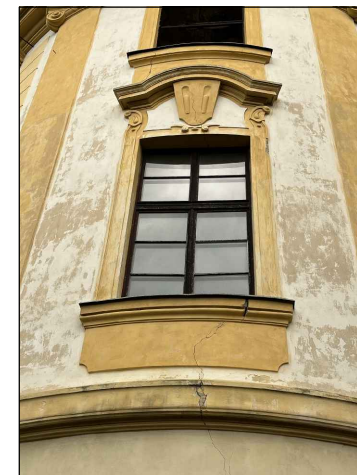
FOTO 7:




FOTO 8:








FOTO 9:



LEGENDA ŠRAF PORUCH

-  VLHKOSTNÍ MAPY NA SVISLÉ KONSTRUKCI
-  HLOUBKOVĚ PONIČENÁ OMÍTKA, OPADANÁ OMÍTKA
-  POVRCHOVĚ PONIČENÁ OMÍTKA
-  PLÍSNĚ A MECHY
-  CHYBĚJÍCÍ NEBO ROZBITÁ SKLENĚNÁ VÝPLŇ
-  CHYBĚJÍCÍ NEBO ROZBITÁ SKLENĚNÁ VÝPLŇ VČETNĚ RÁMU

LEGENDA ČAR PORUCH

-  TRHLINY V POHLEDU, (... mm) ŠÍŘKA TRHLINY
-  OHRANIČENÍ VLHKOSTNÍ MAPY V POHLEDU
-  OHRANIČENÍ NARUŠENÉ OMÍTKY V POHLEDU
-  OHRANIČENÍ POVRCHOVĚ NARUŠENÉ OMÍTKY V POHLEDU
-  OHRANIČENÍ VÝSKYTU PLÍSNÍ A MECHŮ

POZNÁMKY

VNĚJŠÍ PARAPETY VŠECH OKEN DO ZAHRADY V ZÁPADNÍ A VÝCHODNÍ ČÁSTI OBJEKTU JSOU BEZ OPLECHOVÁNÍ. POVRCH PARAPETŮ TVOŘEN POUZE FASÁDNÍ OMÍTKOU. VĚTŠINA POVRCHŮ JE ROZRUŠENA NEBO POSTIŽENA VÝSKYTEM PLÍSNÍ KVŮLI VYSOKÉ VLHKOSTI. PARAPET NENÍ VE SPÁDU, NEDOCHÁZÍ Tedy K ODTOKU DEŠŤOVÉ VODY – VIZ. FOTO.

Zpracovala Bc. Alice Pospíšilová	Vedoucí diplomové práce Ing. Radek Zigler, Ph.D.	Školní rok 2023/2024	Fakulta stavební ČVUT
Diplomová práce - Katedra konstrukcí pozemních staveb			Datum 11/2023
Název: Návrh rekonstrukce zámku Zahrádky			Měřítko 1:100
Příloha: B - PORUCHY Pohled VÝCHODNÍ			Formát A4x4
			Číslo výkresu B.5
			Konzultant Ing. Radek Zigler, Ph.D.






POHLED SEVERNÍ



LEGENDA ŠRAF PORUCH

-  VLHKOSTNÍ MAPY NA SVISLÉ KONSTRUKCI
-  HLBOBKOVĚ PONIČENÁ OMÍTKA, OPADANÁ OMÍTKA
-  POVRCHOVĚ PONIČENÁ OMÍTKA
-  PLÍSNĚ A MECHY
-  CHYBĚJÍCÍ NEBO ROZBITÁ SKLENĚNÁ VÝPLŇ
-  CHYBĚJÍCÍ NEBO ROZBITÁ SKLENĚNÁ VÝPLŇ VČETNĚ RAMU

LEGENDA ČAR PORUCH

-  TRHLINY V POHLEDU, (... mm) ŠÍŘKA TRHLINY
-  OHRANIČENÍ VLHKOSTNÍ MAPY V POHLEDU
-  OHRANIČENÍ NARUŠENÉ OMÍTKY V POHLEDU
-  OHRANIČENÍ POVRCHOVĚ NARUŠENÉ OMÍTKY V POHLEDU
-  OHRANIČENÍ VÝSKYTU PLÍSNÍ A MECHŮ

PŘÍSTAVEK POHLED VÝCHODNÍ

PŘÍSTAVEK POHLED ZÁPADNÍ

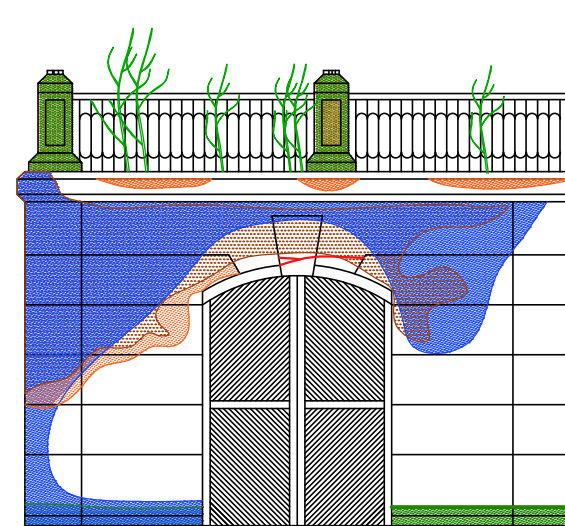
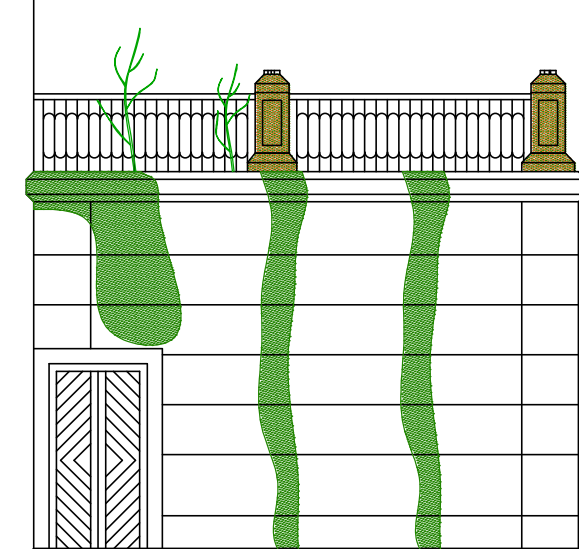


FOTO 10:



FOTO 11:



FOTO 12:

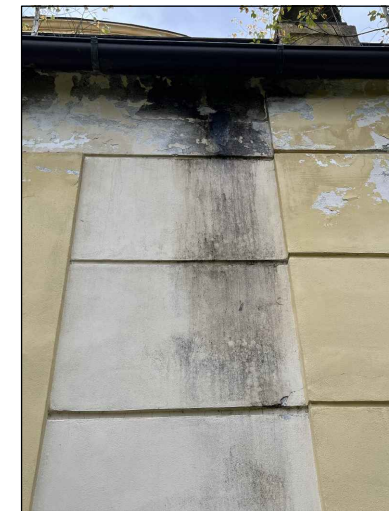


FOTO 13:

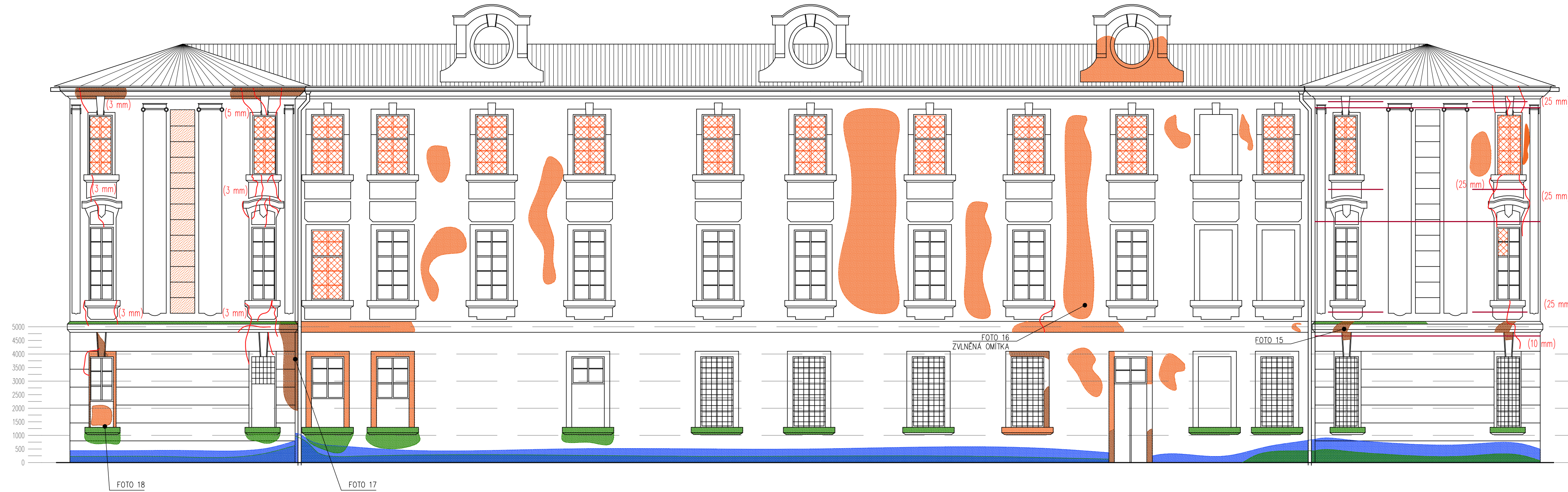


FOTO 14:



Zpracovala Bc. Alice Pospíšilová	Vedoucí diplomové práce Ing. Radek Zigler, Ph.D.	Školní rok 2023/2024	Fakulta stavební ČVUT
Diplomová práce - Katedra konstrukcí pozemních staveb			Datum 11/2023
Název: Návrh rekonstrukce zámku Zahrádky			Měřítko 1:100
Příloha: B - PORUCHY Pohled SEVERNÍ			Formát A4x4
			Číslo výkresu B.6
			Konzultant Ing. Radek Zigler, Ph.D.






POHLED ZÁPADNÍ



LEGENDA ŠRAF PORUCH

-  VLHKOSTNÍ MAPY NA SVISLÉ KONSTRUKCI
-  HLOUBKOVĚ PONIČENÁ OMÍTKA, OPADANÁ OMÍTKA
-  POVRCHOVĚ PONIČENÁ OMÍTKA
-  PLÍSNĚ A MECHY
-  CHYBĚJÍCÍ NEBO ROZBITÁ SKLENĚNÁ VÝPLŇ
-  CHYBĚJÍCÍ NEBO ROZBITÁ SKLENĚNÁ VÝPLŇ VČETNĚ RÁMU

LEGENDA ČAR PORUCH

-  TRHLINY V POHLEDU, (... mm) ŠÍŘKA TRHLINY
-  OHRANIČENÍ VLHKOSTNÍ MAPY V POHLEDU
-  OHRANIČENÍ NARUŠENÉ OMÍTKY V POHLEDU
-  OHRANIČENÍ POVRCHOVĚ NARUŠENÉ OMÍTKY V POHLEDU
-  OHRANIČENÍ VÝSKYTU PLÍSNÍ A MECHŮ

POZNÁMKY

VNĚJŠÍ PARAPETY VŠECH OKEN DO ZAHRADY V ZÁPADNÍ A VÝCHODNÍ ČÁSTI OBJEKTU JSOU BEZ OPLECHOVÁNÍ. POVRCH PARAPETŮ TVOŘEN POUZE FASÁDNÍ OMÍTKOU. VĚTŠINA POVRCHŮ JE ROZRUŠENA NEBO POSTIŽENA VÝSKYTEM PLÍSNÍ KVŮLI VYSOKÉ VLHKOSTI. PARAPET NENÍ VE SPÁDU, NEDOCHÁZÍ TEDY K ODTOKU DEŠŤOVÉ VODY – VIZ. FOTO.

V MINULOSTI BYLO PROVEDENO SEPnutí JIHOZÁPADNÍHO RONDELU PO OBVODU VE TŘECH ÚROVNÍCH. DÁLE BYLO PŘEVEDENO LOKÁLNÍ SANOVÁNÍ TRHLIN STEHOVÁNÍM V OKOLÍ OKENNÍCH OTVORŮ. ZNAČENÍ STÁVAJÍCÍCH SANAČNÍCH OPATŘENÍ:

 STÁVAJÍCÍ SEPnutí A STEHOVÁNÍ TRHLIN

FOTO 18:



FOTO 17:

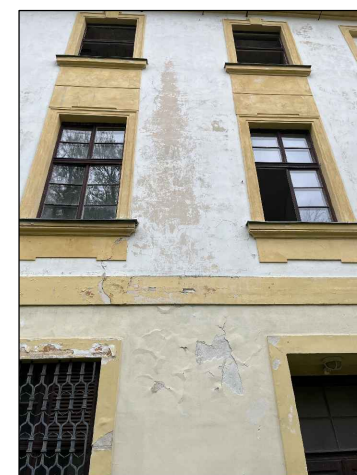


FOTO 16:

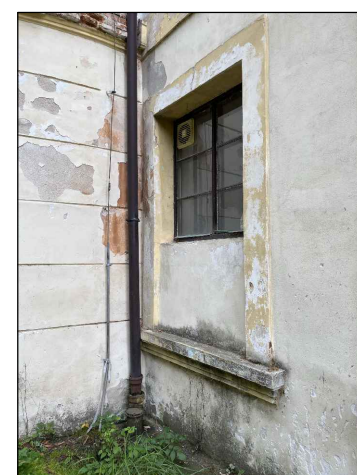


FOTO 15:



Zpracovala Bc. Alice Pospíšilová	Vedoucí diplomové práce Ing. Radek Zigler, Ph.D.	Školní rok 2023/2024	Fakulta stavební ČVUT
Diplomová práce - Katedra konstrukcí pozemních staveb			
Název: Návrh rekonstrukce zámku Zahrádky			Datum 11/2023
			Měřítko 1:100
			Formát A4x4
			Číslo výkresu B.7
Příloha: B - PORUCHY Pohled ZÁPADNÍ			Konzultant Ing. Radek Zigler, Ph.D.






POHLED DVORNÍ JIŽNÍ ČÁST



LEGENDA ŠRAF PORUCH

-  VLHKOSTNÍ MAPY NA SVISLÉ KONSTRUKCI
-  HLOUBKOVĚ PONIČENÁ OMÍTKA, OPADANÁ OMÍTKA
-  POVRCHOVĚ PONIČENÁ OMÍTKA
-  PLÍSNĚ A MECHY
-  CHYBĚJÍCÍ NEBO ROZBITÁ SKLENĚNÁ VÝPLŇ
-  CHYBĚJÍCÍ NEBO ROZBITÁ SKLENĚNÁ VÝPLŇ VČETNĚ RÁMU

LEGENDA ČAR PORUCH

-  TRHLINY V POHLEDU, (... mm) ŠÍŘKA TRHLINY
-  OHRANIČENÍ VLHKOSTNÍ MAPY V POHLEDU
-  OHRANIČENÍ NARUŠENÉ OMÍTKY V POHLEDU
-  OHRANIČENÍ POVRCHOVĚ NARUŠENÉ OMÍTKY V POHLEDU
-  OHRANIČENÍ VÝSKYTU PLÍSNÍ A MECHŮ

POZNÁMKY

VNĚJŠÍ PARAPETY VŠECH OKEN DO NÁDVOŘÍ JSOU BEZ OPLECHOVÁNÍ. POVRCH PARAPETŮ TVOŘEN POUZE FASÁDNÍ OMÍTKOU JE V PŘEVÁŽNĚ VĚTŠINĚ VŠECH OKEN NARUŠEN – VIZ FOTO.

FOTO 19:

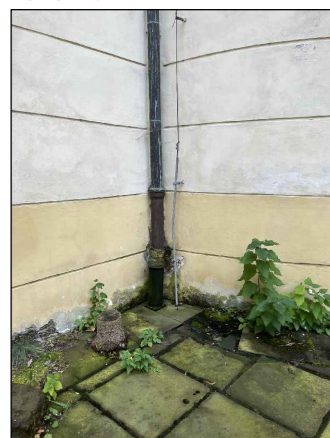


FOTO 20:



FOTO 21:



FOTO 22:



Zpracovala Bc. Alice Pospíšilová	Vedoucí diplomové práce Ing. Radek Zigler, Ph.D.	Školní rok 2023/2024	Fakulta stavební ČVUT
Diplomová práce - Katedra konstrukcí pozemních staveb			
Název: Návrh rekonstrukce zámku Zahrádky		Datum 11/2023	
		Měřítko 1:100	
		Formát A4x3	
		Číslo výkresu B.8	
Příloha: B - PORUCHY Pohled DVORNÍ JIŽNÍ ČÁST		Konzultant Ing. Radek Zigler, Ph.D.	






POHLED DVORNÍ VÝCHODNÍ ČÁST



LEGENDA ŠRAF PORUCH

-  VLHKOSTNÍ MAPY NA SVISLÉ KONSTRUKCI
-  HLOUBKOVĚ PONIČENÁ OMÍTKA, OPADANÁ OMÍTKA
-  POVRCHOVĚ PONIČENÁ OMÍTKA
-  PLÍSNĚ A MECHY
-  CHYBĚJÍCÍ NEBO ROZBITÁ SKLENĚNÁ VÝPLŇ
-  CHYBĚJÍCÍ NEBO ROZBITÁ SKLENĚNÁ VÝPLŇ VČETNĚ RÁMU

LEGENDA ČAR PORUCH

-  TRHLINY V POHLEDU, (... mm) ŠÍŘKA TRHLINY
-  OHRANIČENÍ VLHKOSTNÍ MAPY V POHLEDU
-  OHRANIČENÍ NARUŠENÉ OMÍTKY V POHLEDU
-  OHRANIČENÍ POVRCHOVĚ NARUŠENÉ OMÍTKY V POHLEDU
-  OHRANIČENÍ VÝSKYTU PLÍSNÍ A MECHŮ

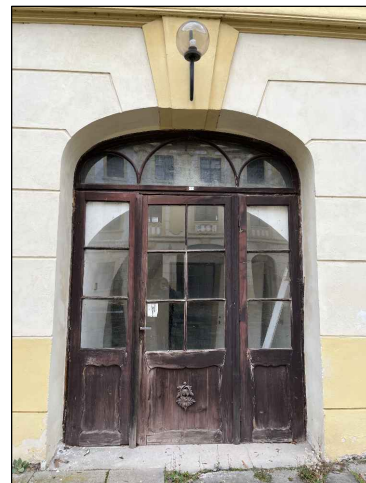
POZNÁMKY

VNĚJŠÍ PARAPETY VŠECH OKEN DO NÁDVOŘÍ JSOU BEZ OPLECHOVÁNÍ. POVRCH PARAPETŮ TVOŘEN POUZE FASÁDNÍ OMÍTKOU JE V PŘEVÁŽNÉ VĚTŠINĚ VŠECH OKEN NARUŠEN – VIZ FOTO.

FOTO 23:



FOTO 24:




Zpracovala Bc. Alice Pospíšilová	Vedoucí diplomové práce Ing. Radek Zigler, Ph.D.	Školní rok 2023/2024	Fakulta stavební ČVUT
Diplomová práce - Katedra konstrukcí pozemních staveb			
Název: Návrh rekonstrukce zámku Zahrádka			Datum 11/2023
			Měřítko 1:100
			Formát A3
			Číslo výkresu B.9
Příloha: B - PORUCHY Pohled DVORNÍ VÝCHODNÍ ČÁST			Konzultant Ing. Radek Zigler, Ph.D.






POHLED DVORNÍ SEVERNÍ ČÁST



LEGENDA ŠRAF PORUCH

-  VLHKOSTNÍ MAPY NA SVISLÉ KONSTRUKCI
-  HLOUBKOVĚ PONIČENÁ OMÍTKA, OPADANÁ OMÍTKA
-  POVRCHOVĚ PONIČENÁ OMÍTKA
-  PLÍSNĚ A MECHY
-  CHYBĚJÍCÍ NEBO ROZBITÁ SKLENĚNÁ VÝPLŇ
-  CHYBĚJÍCÍ NEBO ROZBITÁ SKLENĚNÁ VÝPLŇ VČETNĚ RÁMU

LEGENDA ČAR PORUCH

-  TRHLINY V POHLEDU, (... mm) ŠÍŘKA TRHLINY
-  OHRANIČENÍ VLHKOSTNÍ MAPY V POHLEDU
-  OHRANIČENÍ NARUŠENÉ OMÍTKY V POHLEDU
-  OHRANIČENÍ POVRCHOVĚ NARUŠENÉ OMÍTKY V POHLEDU
-  OHRANIČENÍ VÝSKYTU PLÍSNÍ A MECHŮ

POZNÁMKY

VNĚJŠÍ PARAPETY VŠECH OKEN DO NÁDVOŘÍ JSOU BEZ OPLECHOVÁNÍ. POVRCH PARAPETŮ TVOŘEN POUZE FASÁDNÍ OMÍTKOU JE V PŘEVÁŽNĚ VĚTŠINĚ VŠECH OKEN NARUŠEN – VIZ FOTO.

FOTO 25:



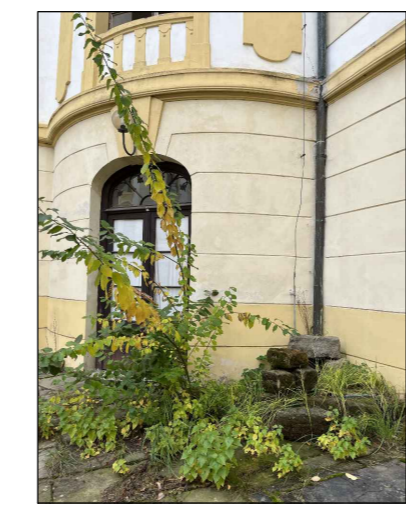
FOTO 26:



FOTO 27:



FOTO 28:



Zpracovala Bc. Alice Pospíšilová	Vedoucí diplomové práce Ing. Radek Zigler, Ph.D.	Školní rok 2023/2024	Fakulta stavební ČVUT
Diplomová práce - Katedra konstrukcí pozemních staveb			Datum 11/2023
Název: Návrh rekonstrukce zámku Zahrádky			Měřítko 1:100
Příloha: B - PORUCHY Pohled DVORNÍ SEVERNÍ ČÁST			Formát A4x3
			Číslo výkresu B.10
			Konzultant Ing. Radek Zigler, Ph.D.

POHLED DVORNÍ ZÁPADNÍ ČÁST

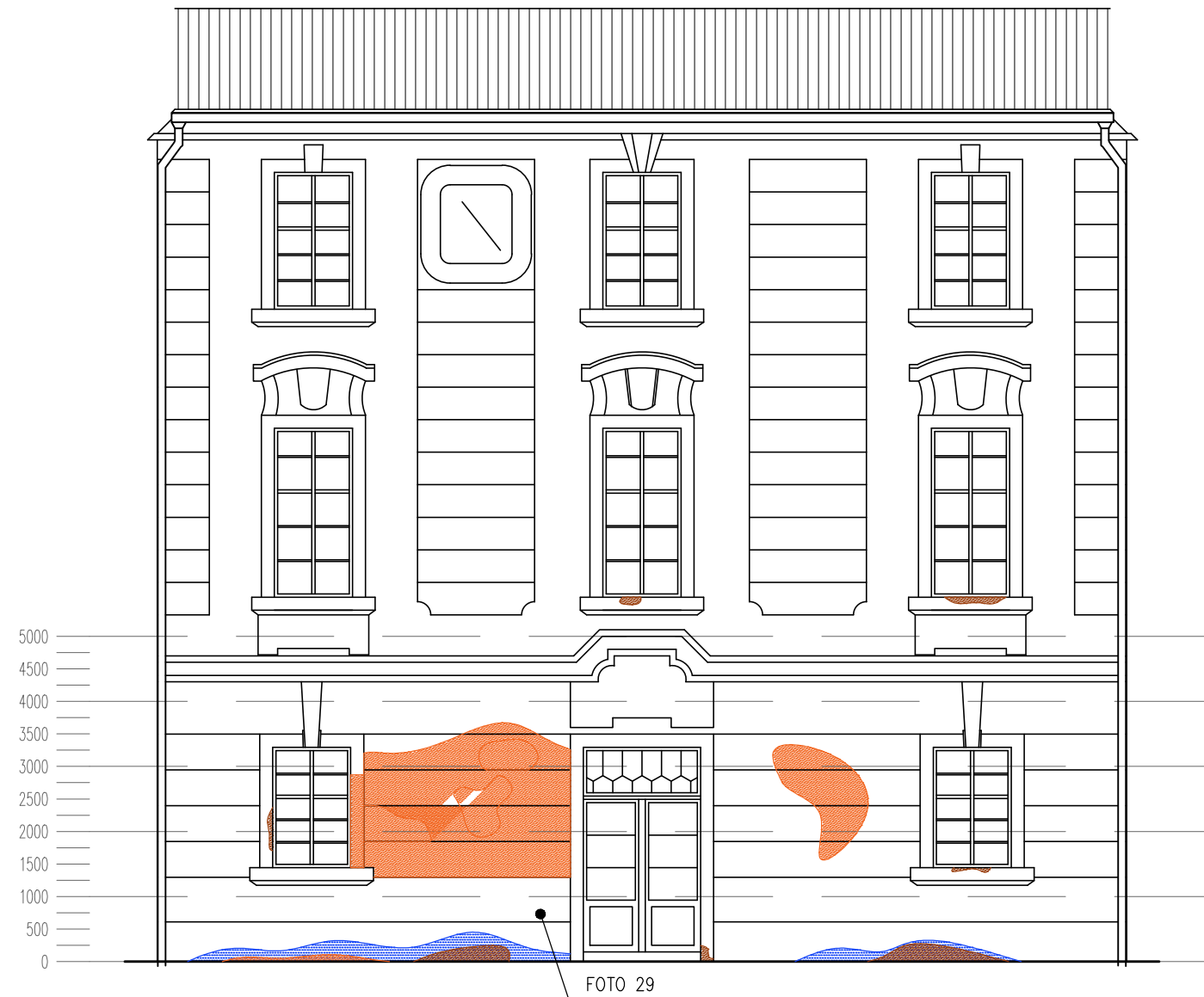
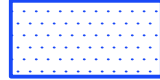







FOTO 29:



LEGENDA ŠRAF PORUCH


-  VLHKOSTNÍ MAPY NA SVISLÉ KONSTRUKCI
-  HLOUBKOVĚ PONIČENÁ OMÍTKA, OPADANÁ OMÍTKA
-  POVRCHOVĚ PONIČENÁ OMÍTKA
-  PLÍSNĚ A MECHY
-  CHYBĚJÍCÍ NEBO ROZBITÁ SKLENĚNÁ VÝPLŇ
-  CHYBĚJÍCÍ NEBO ROZBITÁ SKLENĚNÁ VÝPLŇ VČETNĚ RÁMU

LEGENDA ČAR PORUCH

-  TRHLINY V POHLEDU, (... mm) ŠÍŘKA TRHLINY
-  OHRANIČENÍ VLHKOSTNÍ MAPY V POHLEDU
-  OHRANIČENÍ NARUŠENÉ OMÍTKY V POHLEDU
-  OHRANIČENÍ POVRCHOVĚ NARUŠENÉ OMÍTKY V POHLEDU
-  OHRANIČENÍ VÝSKYTU PLÍSNÍ A MECHŮ

POZNÁMKY

VNĚJŠÍ PARAPETY VŠECH OKEN DO NÁDVOŘÍ JSOU BEZ OPLECHOVÁNÍ. POVRCH PARAPETŮ TVOŘEN POUZE FASÁDNÍ OMÍTKOU JE V PŘEVÁŽNÉ VĚTŠINĚ VŠECH OKEN NARUŠEN – VIZ FOTO.

Zpracovala Bc. Alice Pospíšilová	Vedoucí diplomové práce Ing. Radek Zigler, Ph.D.	Školní rok 2023/2024	Fakulta stavební ČVUT 
Diplomová práce - Katedra konstrukcí pozemních staveb			
Název: Návrh rekonstrukce zámku Zahrádky			Datum 11/2023
			Měřítko 1:100
			Formát A3
			Číslo výkresu B.11
Příloha: B - PORUCHY Pohled DVORNÍ ZÁPADNÍ ČÁST			Konzultant Ing. Radek Zigler, Ph.D.