

ČESKÉ VYSOKÉ UČENÍ TECHNICKÉ V PRAZE

Fakulta stavební

Katedra pozemních staveb



PŘÍLOHA 1 – VÝKRESOVÁ DOKUMENTACE

Obsah přílohy:

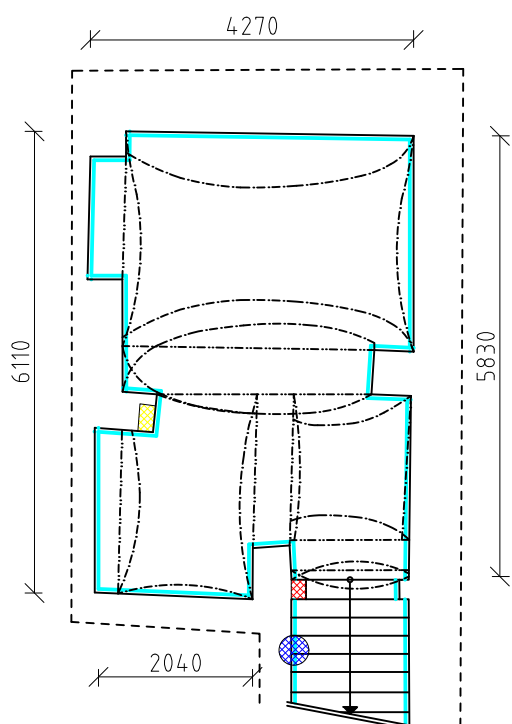
- Výkres 1 – Půdorys 1PP – stávající stav + výkres poruch (1:100)
- Výkres 2 – Půdorys 1NP – stávající stav + výkres poruch (1:100)
- Výkres 3 – Půdorys krovu – stávající stav + výkres poruch (1:100)
- Výkres 4 – Pohled východní a západní – stávající stav + výkres poruch
- Výkres 5 – Pohled severní a jižní – stávající stav + výkres poruch
- Výkres 6 – Půdorys 1PP – nový stav
- Výkres 7 – Půdorys 1NP – nový stav
- Výkres 8 – Půdorys krovu – nový stav

Autor práce: **Bc. Tomáš Olžbut**

Vedoucí práce: Ing. Aneta Libecajtová, Ph.D.

Praha 2024

USEDLOST CIBULKA PŮDORYS 1PP



LEGENDA:

	SVISLÉ NOSNÉ KONSTRUKCE NAPADENÉ VEGETACÍ
	VYBOURANÉ ČÁSTI SVISLÝCH KONSTRUKCÍ
	MÍSTO NÁLEZU SOLNÝCH VÝKVĚTŮ
	OPADANÁ OMÍTKA SVISLÝCH NOSNÝCH KONSTRUKCÍ

SKLEPNÍ PROSTOR

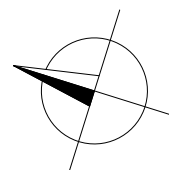


PLÍSŇ NA ZDIVU



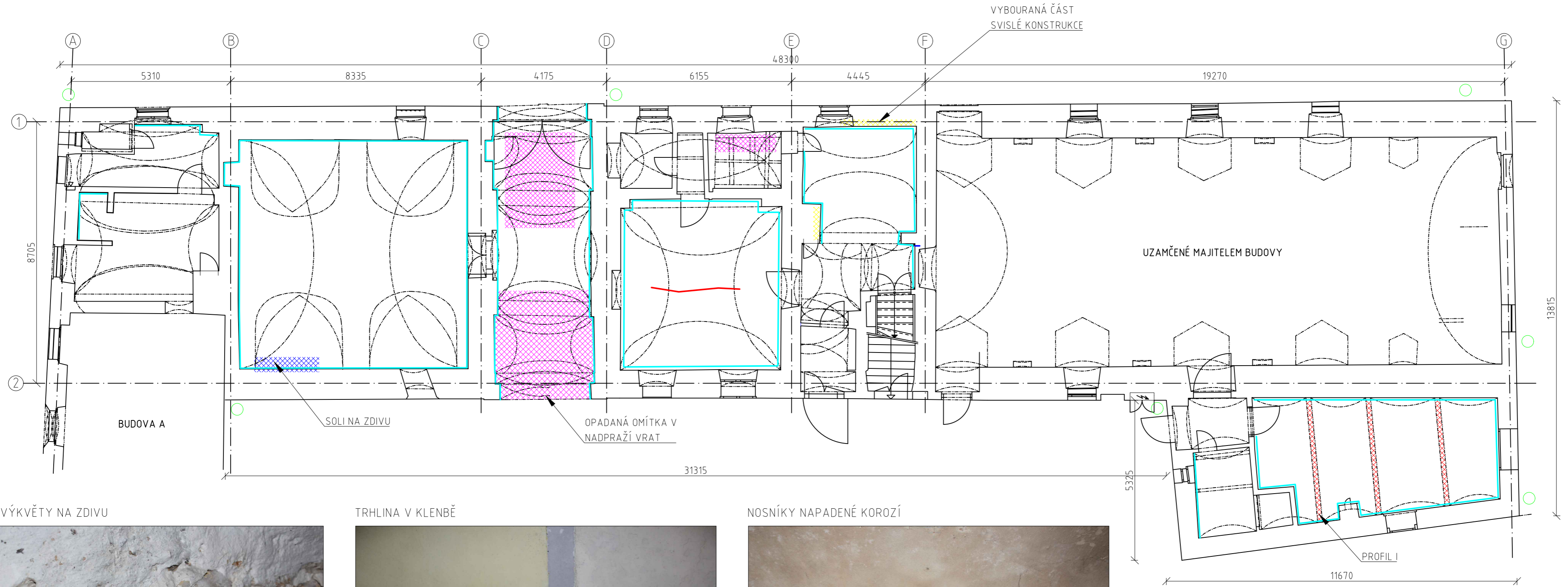
POZNÁMKY:

- Budova není užívána od osmdesátých let dvacátého století a v posledních třiceti letech došlo k degradaci téměř všech stavebních konstrukcí
- Vzlínající voda značně poškodila omítky a vápenná malta se na mnoha místech vydroluje
- Spodní stavba nemá žádnou hydroizolaci ani drenáž pro odvod vody



OBOR	KATEDRA	JMÉNO STUDENTA		
SI-C	K124			Bc. Tomáš Olžbut
ROČNÍK	VYUČUJÍCÍ			
2.	Ing. Aneta Libecajtová, Ph.D.			
AKCE :			FORMÁT	A4
DIPLOMOVÁ PRÁCE USEDLOST CIBULKA – VÝKRES PORUCH			MĚŘÍTKO	1:100
			DATUM	19.11.2023
OBSAH :			ČÍSLO VÝKRESU	1
PŮDORYS 1PP				

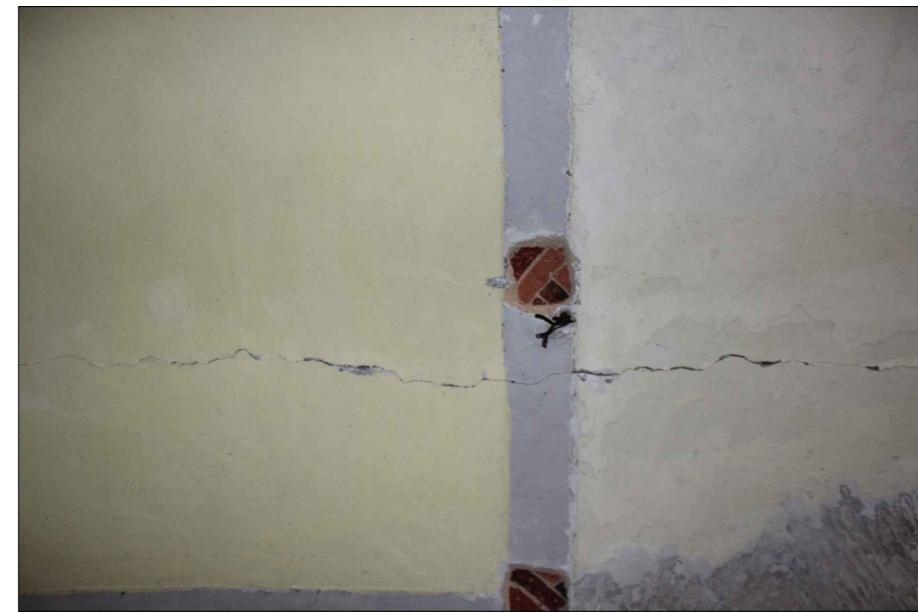
USEDLOST CIBULKA
PŮDORYS 1NP



SOLNÉ VÝKŮVĚTY NA ZDIVU



TRHLINA V KLENBĚ



NOSNÍKY NAPADENÉ KOROZÍ



POZNÁMKY:

- Budova není užívána od osmdesátých let dvacátého století_a v posledních třiceti letech došlo k degradaci téměř všech stavebních konstrukcí
- Budově zcela chybí hydroizolace
- Vzlínající voda značně poškodila omítku a vápenná malta se na mnoha místech vydroluje
- Nášlapné vrstvy podlah jsou na většině místech odstraněny
- V budově lze nalézt důsledky chovu dobytku v objektu



ZÁPADNÍ STRANA OBJEKTU

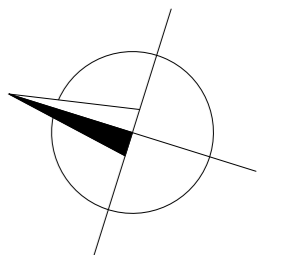


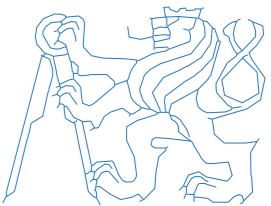
VÝCHODNÍ STRANA OBJEKTU



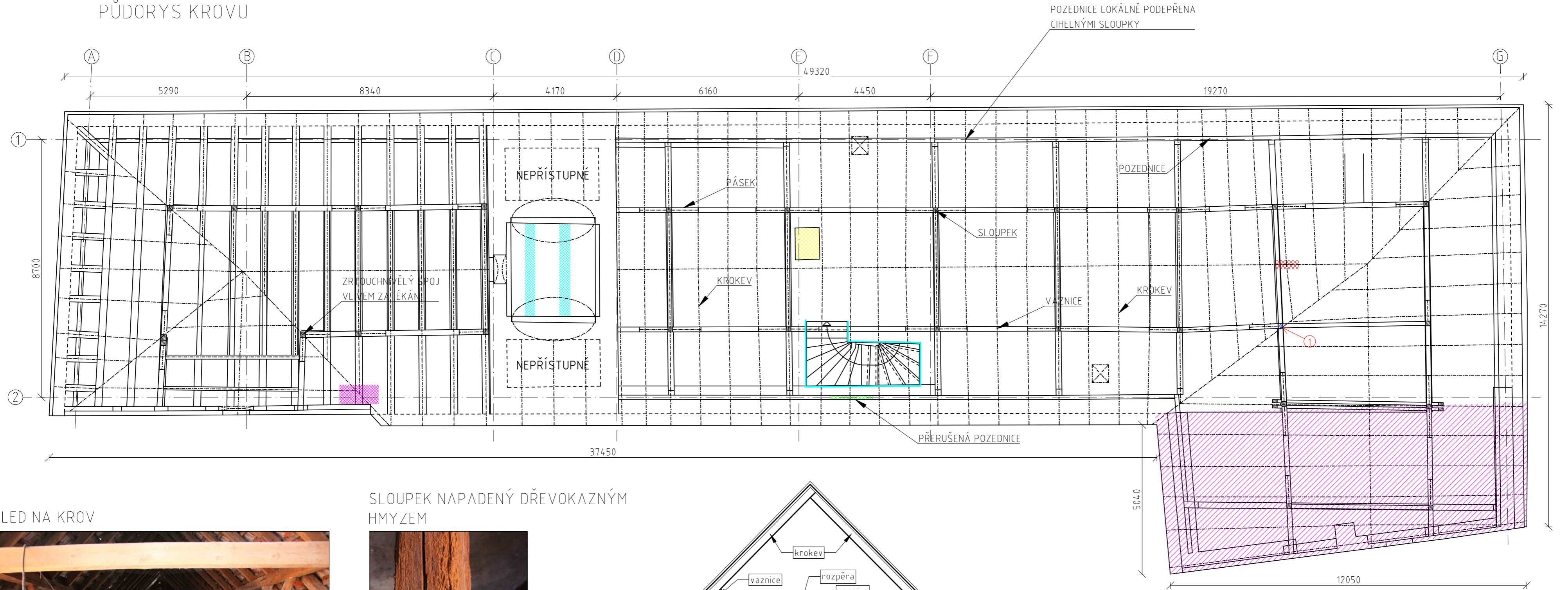
LEGENDA:

-  OCELOVÉ PROFILY I NAPADENÉ KOROZÍ
-  ZTROUCHNIVĚLÉ SCHODIŠTĚ
-  OPADANÁ OMÍTKA KLENB
-  VYBOURANÉ ČÁSTI SVISLÝCH KONSTRUKCÍ
-  MÍSTO NÁLEZU SOLNÝCH VÝKŮVĚTŮ
-  OPADANÁ OMÍTKA SVISLÝCH NOSNÝCH KONSTRUKCÍ
-  VODOROVNÁ TRHLINA V KLENBĚ
-  SVISLÁ TRHLINA VE ZDIVU
-  ABSENCE SVISLÝCH DEŠŤOVÝCH SVODŮ



OBOR	KATEDRA	JMÉNO STUDENTA	
SI-C	K124	Bc. Tomáš Olžbut	
ROČNÍK	VYUČUJÍCÍ		
2.	Ing. Aneta Libecajtová, Ph.D.		
AKCE :	DIPLOMOVÁ PRÁCE USEDLOST CIBULKA – VÝKRES PORUCH		FORMÁT A2
			MĚŘITKO 1:100
			DATUM 19.11.2023
OBSAH :	PŮDORYS 1NP		ČÍSLO VÝKRESU 2

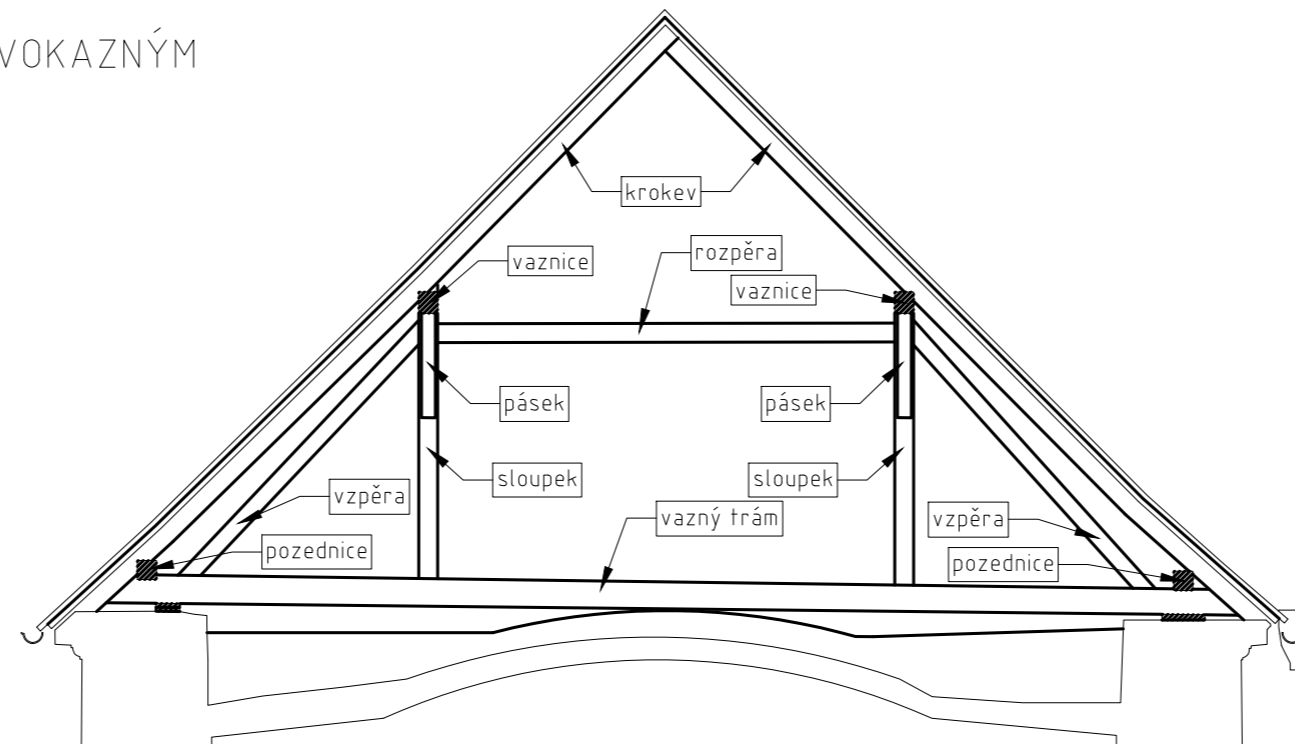
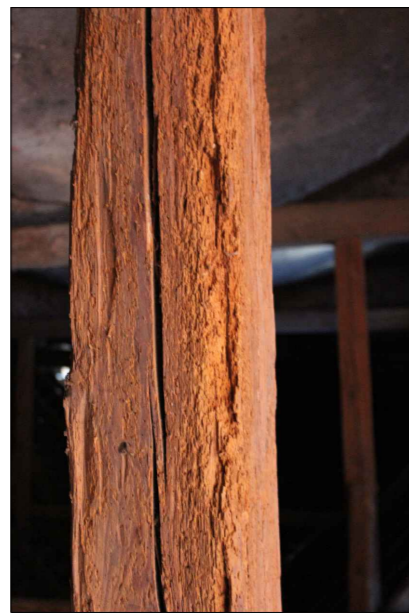
USEDLOST CIBULKA PŮDORYS KROVU



POHLED NA KROV



SLOUPEK NAPADENÝ DŘEVOKAZNÝM HMYZEM



POZNÁMKY:

- Budova není užívána od osmdesátých let dvacátého století a v posledních třiceti letech došlo k degradaci téměř všech stavebních konstrukcí
- Budově zcela chybí hydroizolace
- Vzlínající voda značně poškodila omítky a vápenná malta se na mnoha místech vydroluje
- Nášlapné vrstvy podlah jsou na většině místech odstraněny
- Krov je napaden dřevokazným hmyzem a houbami
- Z jedné části je krov provizorně chráněn pouze plachtou

ZTROUCHNIVĚLÝ SPOJ

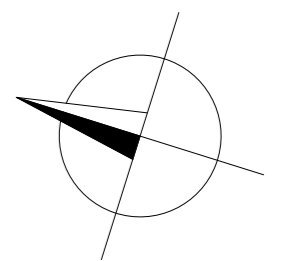


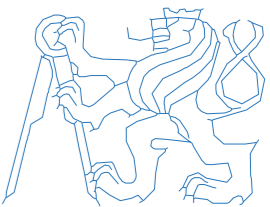
PŘERUŠENÁ POZEDNICE



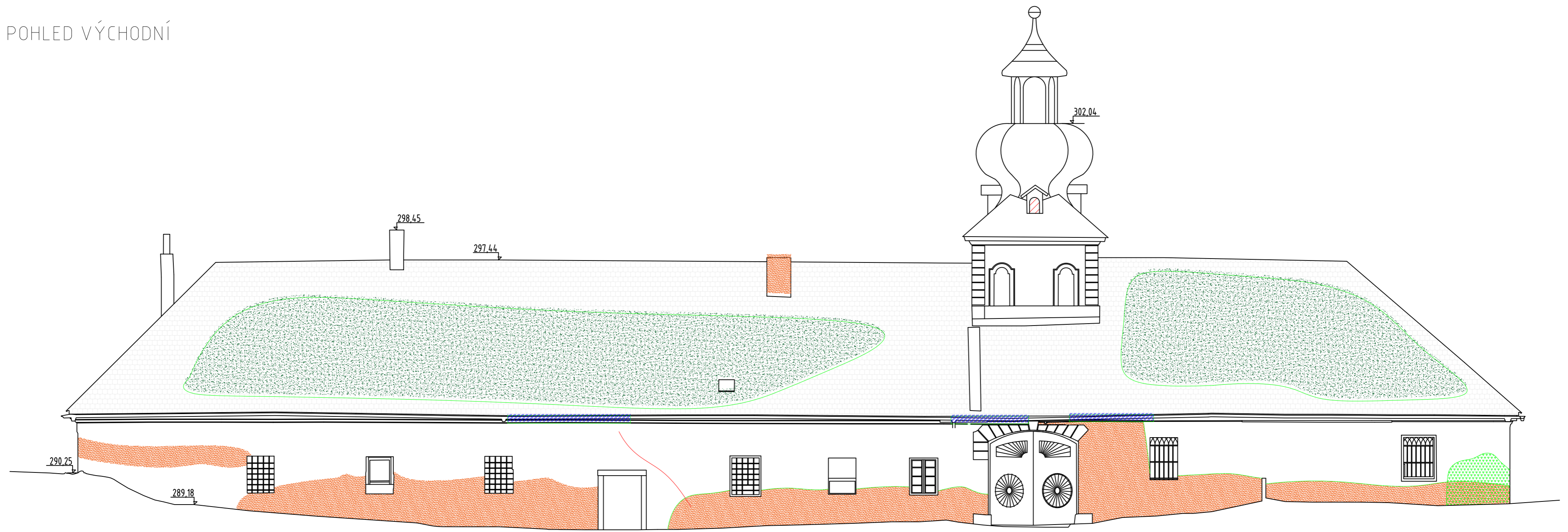
LEGENDA:

-  ZCELA CHYBĚJÍCÍ KROV
-  CHYBĚJÍCÍ STŘEŠNÍ KRYTINA
-  MÍSTO PŘERUŠENÍ POZEDNICE
-  DEGRADOVANÁ OMÍTKA KOMÍNU
-  ZNAČNĚ NAPADENÝ SLOUPEK DŘEVOKAZNÝM HMYZEM A DŘEVOKAZNÝMI HOUBAMI
-  OHOŘELÉ STROPNÍ TRÁMY
-  ZTROUCHNIVĚLÝ SPOJ VLIVEM ZATĚKAJÍCÍ VODY
-  CHYBĚJÍCÍ ZÁBRADLÍ
-  MÍSTO ODBĚRU

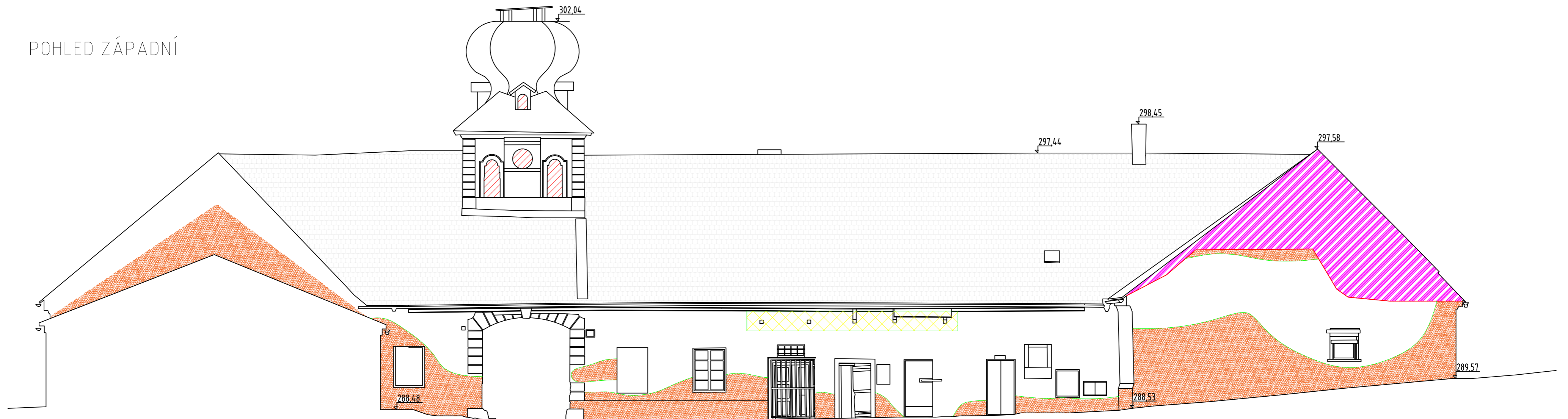


OBOR	SI-C	KATEDRA	K124	JMÉNO STUDENTA	
ROČNÍK	2.	VYUČUJÍCÍ	Ing. Aneta Libečajtová, Ph.D.	Bc. Tomáš Olžbut	
AKCE :	DIPLOMOVÁ PRÁCE USEDLOST CIBULKA – VÝKRES PORUCH				
OBSAH :	PŮDORYS KROVU				FORMÁT A2 MĚŘITKO 1:100 DATUM 19.11.2023 ČÍSLO VÝKRESU 3

POHLED VÝCHODNÍ

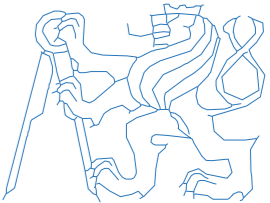


POHLED ZÁPADNÍ

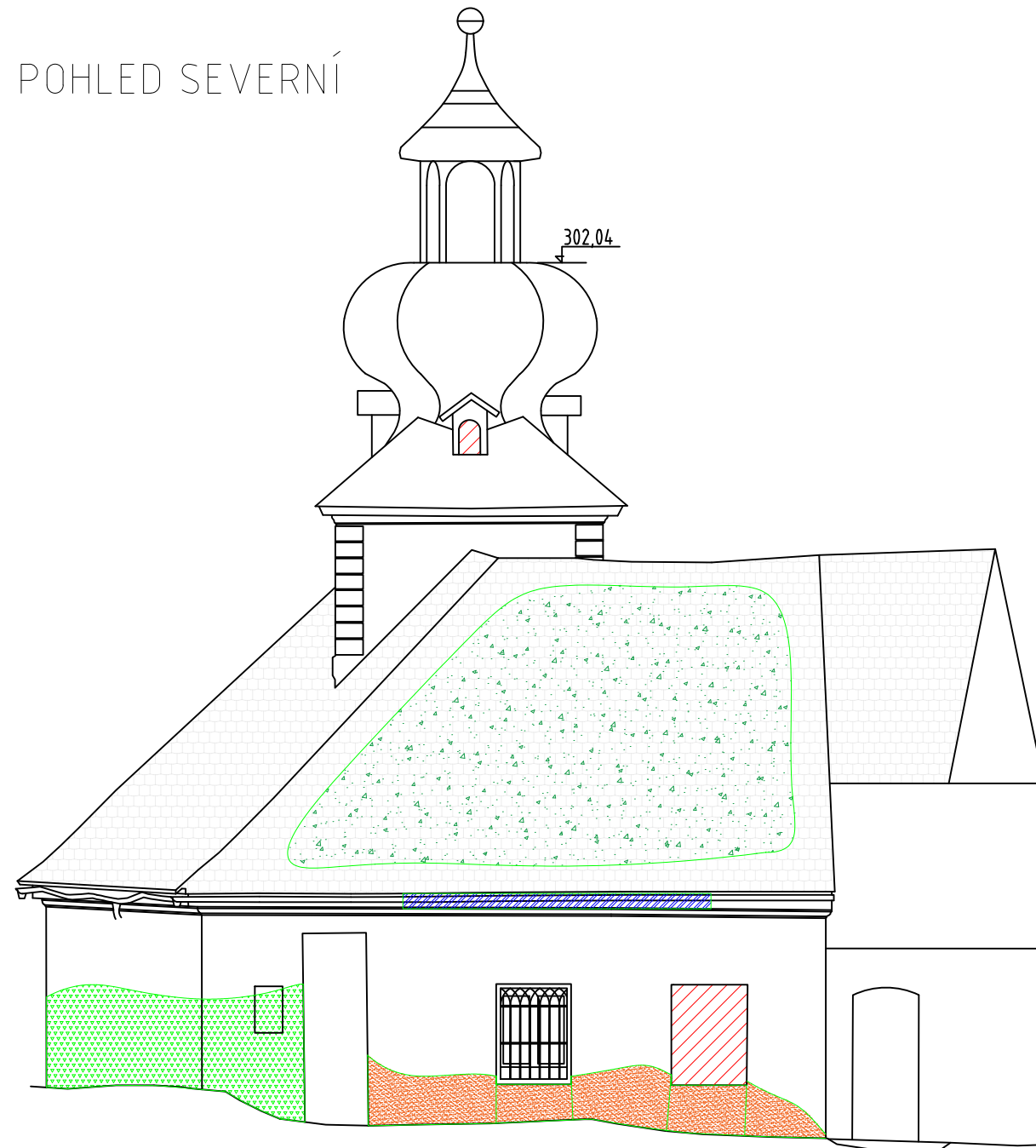


LEGENDA:

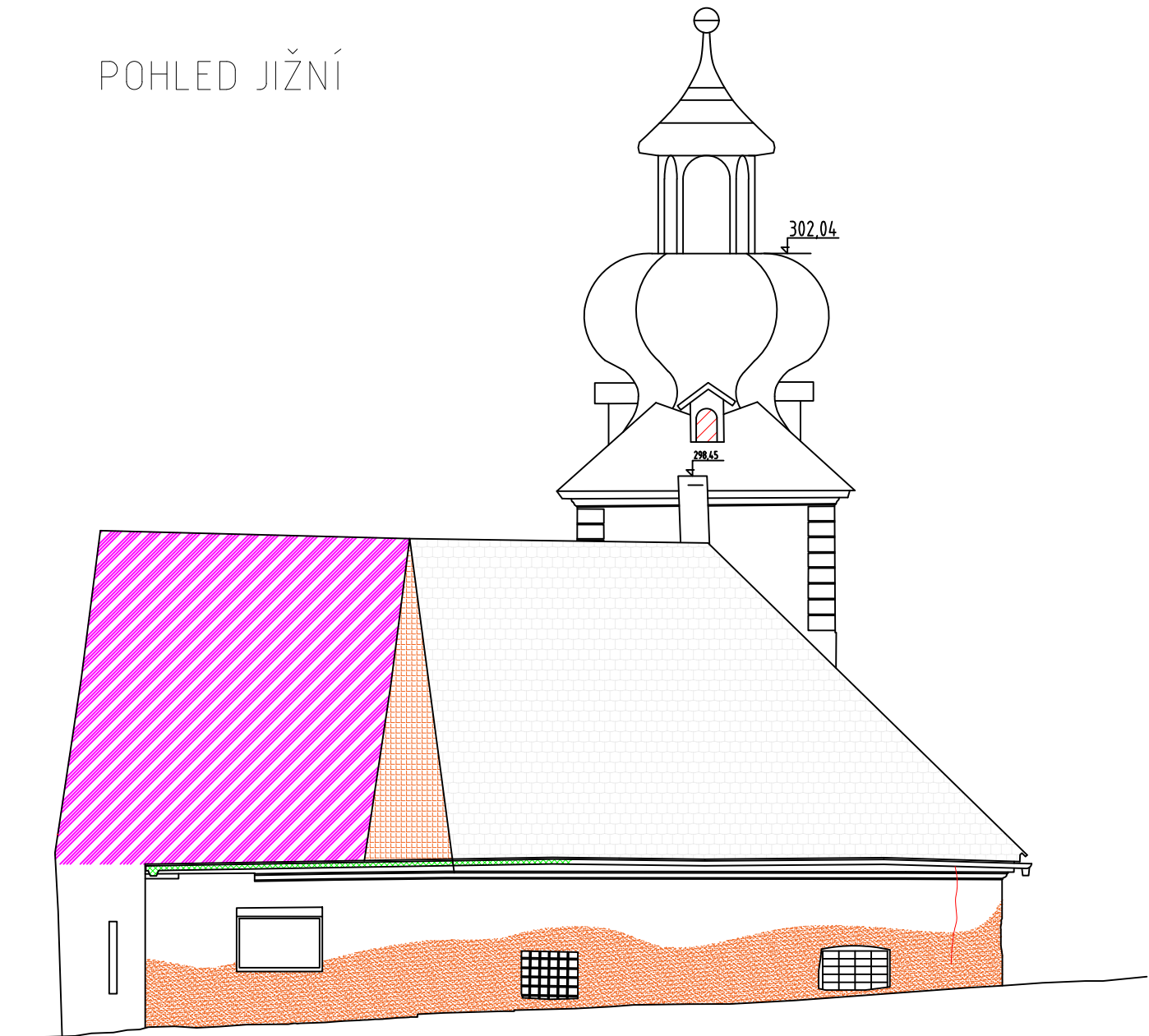
	CHYBĚJÍCÍ OMÍTKA/ODHALENÁ KONSTRUKCE		VZROSLÁ VEGETACE V OKAPU		TRHLINA VE ZDIVU
	CHYBĚJÍCÍ VÝPLNĚ OTVORŮ		FASÁDA OBJEKTU POROSTLÁ BŘEČTANEM		
	CHYBĚJÍCÍ DEŠŤOVÝ OKAP		STŘEŠNÍ KRYTINA NAPADENÉ VEGETACÍ A MECHY		
	CHYBĚJÍCÍ MARKÝZA		CHYBĚJÍCÍ ČÁST KROVU		

OBOR	KATEDRA	JMÉNO STUDENTA	
SI-C	K124	Bc. Tomáš Olžbut	
ROČNÍK	VYUČUJÍCÍ		
2.	Ing. Aneta Libečajtová, Ph.D.		
AKCE :	DIPLOMOVÁ PRÁCE USEDLOST CIBULKA – VÝKRES PORUCH		FORMÁT A2
			MĚŘITKO 1:100
			DATUM 19.11.2023
OBSAH :	POHLED VÝCHODNÍ A ZÁPADNÍ		ČÍSLO VÝKRESU 4



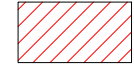
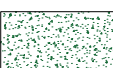
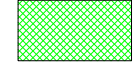
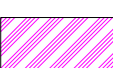

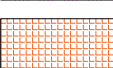


POHLED SEVERNÍ

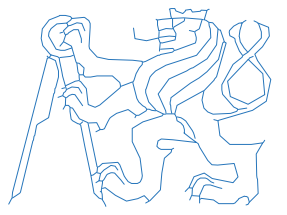


POHLED JIŽNÍ

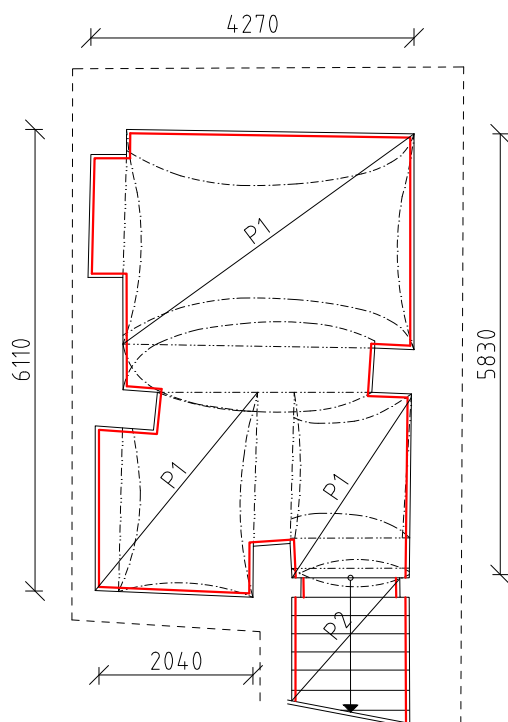


LEGENDA:

- | | | | |
|--|--------------------------------------|---|---|
|  | CHYBĚJÍCÍ OMÍTKA/ODHALENÁ KONSTRUKCE |  | FASÁDA OBJEKTU POROSTLÁ BŘEČTANEM |
|  | CHYBĚJÍCÍ VÝPLŇ OTVORŮ |  | STŘEŠNÍ KRYTINA NAPADENÉ VEGETACÍ A MECHY |
|  | CHYBĚJÍCÍ DEŠŤOVÝ OKAP |  | CHYBĚJÍCÍ ČÁST STŘECHY |
|  | ROZPADLÁ MARKÝZA |  | DOČASNÉ ZAKRYTÍ PLACHTOU |
|  | VZROSTLÁ VEGETACE V OKAPU |  | TRHLINA VE ZDIVU |

OBOR	KATEDRA	JMÉNO STUDENTA		
SI-C	K124	Bc. Tomáš Olžbut		
ROČNÍK	VYUČUJÍCÍ			
2.	Ing. Aneta Libecajtová, Ph.D.			
AKCE :	DIPLOMOVÁ PRÁCE USEDLOST CIBULKA – VÝKRES PORUCH		FORMÁT	A3
			MĚŘITKO	1:100
			DATUM	19.11.2023
OBSAH :	POHLED SEVERNÍ A JIŽNÍ		ČÍSLO VÝKRESU	5

PŮDORYS 1PP - NOVÝ STAV




LEGENDA:

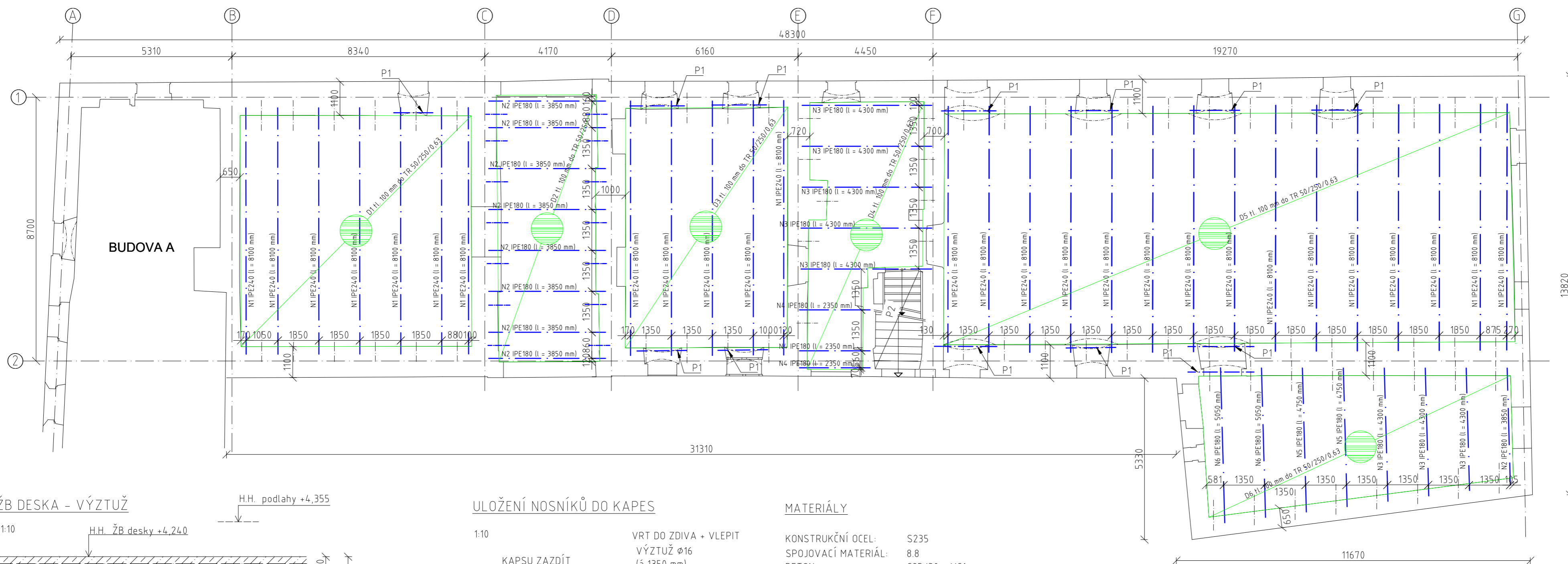
- P1 ... Odstranění stávajících degradovaných omítek
 P2 ... Schodiště nové (replika původního)

POZNÁMKY:

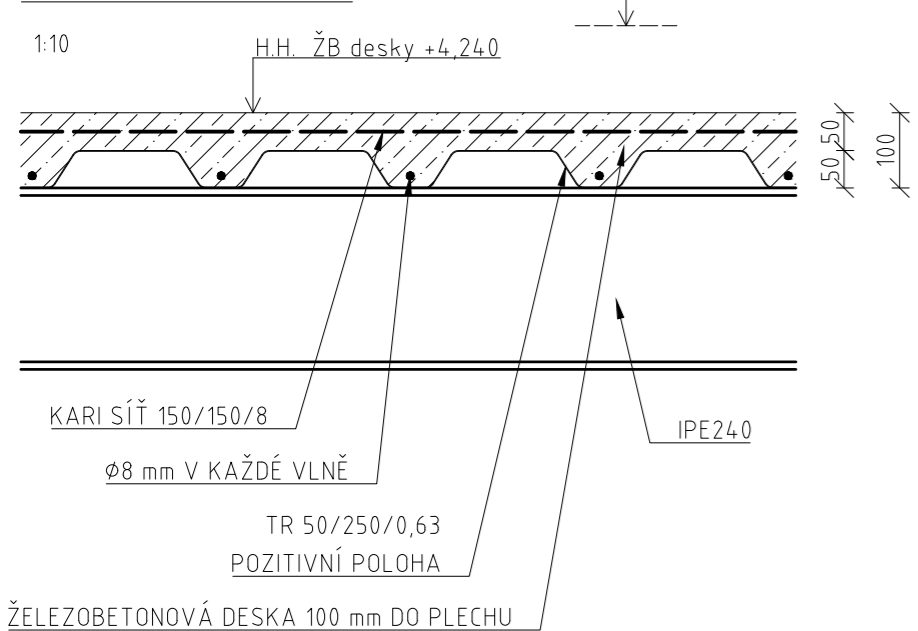
1. ZDIVO OČISTIT VYSUŠIT A PŘÍPADNĚ CHEMICKY OŠETŘIT
2. BIO DEGRADACI A SOLNÉ VÝKVĚTY MECHANICKY ODSTRANIT
3. V MÍSTECH, KDE SE VÁPENNÁ MALTA ZE ZDIVA VYDROLILA DOPLNIT MALTU DO SPÁR, POUŽÍT ZDÍČÍ MALTU HASIT 950 M5
4. ZEDNICKY ZAPRAVIT VYBOURANÉ ČÁSTI SVISLÝCH NOSNÝCH KONSTRUKCÍ

OBOR	KATEDRA	JMÉNO STUDENTA		
SI-C	K124	Bc. Tomáš Olžbut		
ROČNÍK	VYUČUJÍCÍ			
2.	Ing. Aneta Libecajtová, Ph.D.		FORMÁT	A4
AKCE : DIPLOMOVÁ PRÁCE USEDLOST CIBULKA ČÁST: D1.2 STAVEBNĚ KONSTRUKČNÍ ŘEŠENÍ			MĚŘÍTKO	1:100
			DATUM	26.12.2023
			OBSAH :	VÝKRES 1PP

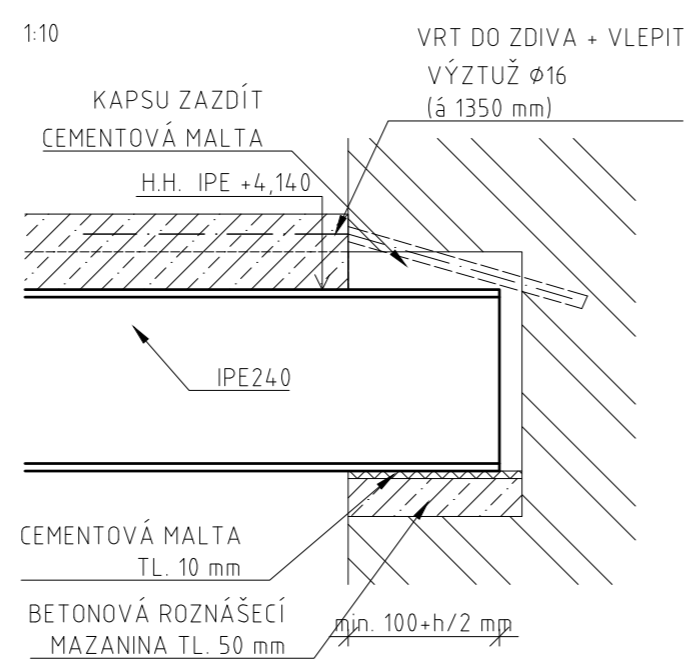
STROP 1NP - NOVÝ STAV



ŽB DESKA - VÝZTUŽ



ULOŽENÍ NOSNÍKŮ DO KAPES



MATERIÁLY

KONSTRUKČNÍ OCEĽ: S235
 SPOJOVACÍ MATERIÁL: 8.8
 BETON: C25/30 - XC1
 BETONÁRSKÁ OCEĽ: B500B, KARI
 KRYTÍ VÝZTUŽE: 25 mm
 ZDÍČÍ MALTA: HASIT 950 M5

LEGENDA:

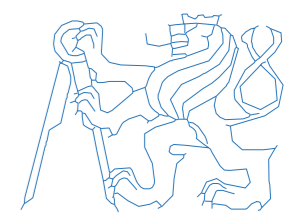
D1 - D6 ... ŽB deska tl. 100 mm do trapezového plechu TR 50/250/0.63
 N1 - N6 ... Ocelové IPE nosníky (IPE 180, IPE 240)
 P1 ... Kontrola nadpraží případně zesílení nosníky N7
 P2 ... Schodiště nové (replika původního)

VÝKAZ NOSNÍKŮ

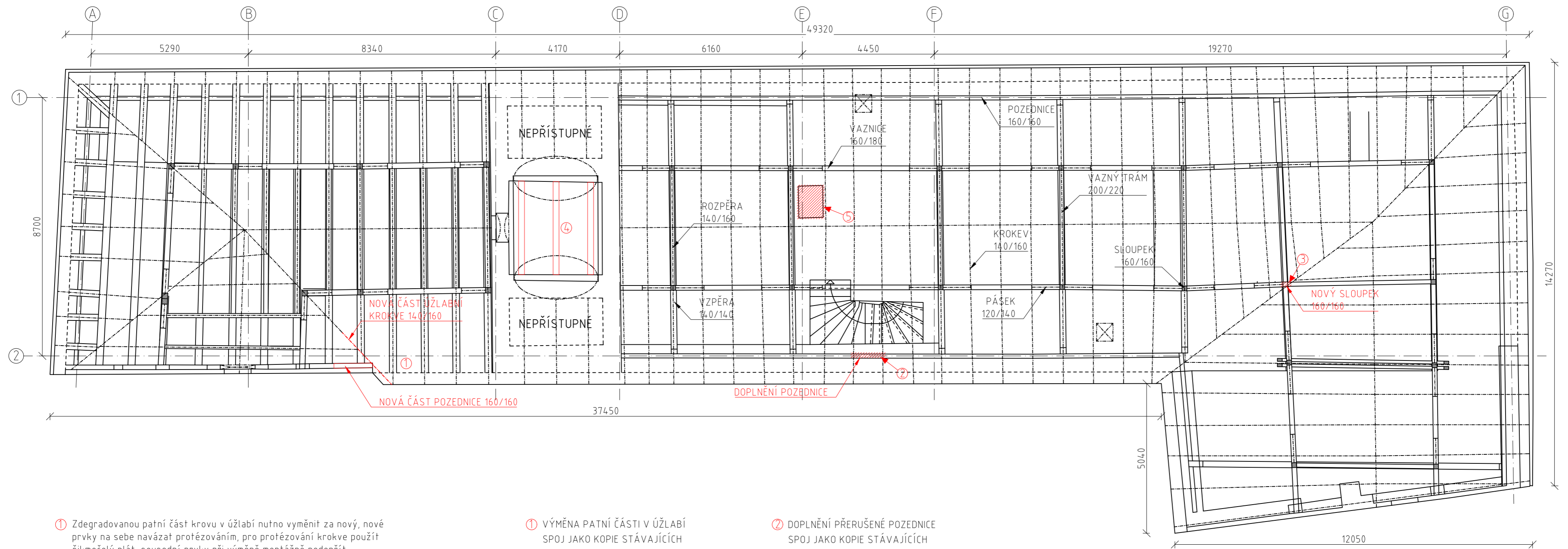
OZNAČENÍ	POČET	PROFIL	DÉLKA [mm]	OCEĽ	H.H.	VÁHA [kg]
N1	27	IPE240	8100	S235	+4,140	6714,1
N2	9	IPE 180	3850	S235	+4,140	651,4
N3	8	IPE 180	4300	S235	+4,140	646,7
N4	3	IPE 180	2350	S235	+4,140	132,5
N5	2	IPE 180	4750	S235	+4,140	178,6
N6	2	IPE 180	5050	S235	+4,140	189,9
N7	1	UPE160	25830	S235	-	449,4

POZNÁMKY:

- VLNU TRAPÉZOVÉHO PLECHU ULOŽIT NA NOSNÍK, PŘÍSTŘELIT (ZAJISIT NOSNÍKY NA KLOPENÍ)
- TRAPÉZOVÝ PLECH 50/250/0,63 ULOŽEN NA H.H. OCELOVÝCH NOSNÍKŮ, KOTVIT V KAŽDÉ DRUHÉ VLNĚ KE VŠEM PODPORÁM
- VŠECHNY STROPNÍ NOSNÍKY NUTNO ULOŽIT MINIMÁLNĚ (100 + H/2) mm ZA HRANU ZDIVA
- VŠECHNY STROPNÍ NOSNÍKY BUDOU OSAZENY NA PODBETONÁVKU O MINIMÁLNÍ TLOUŠŤCE 50 mm
- VŠECHNY PŘEKLADY BUDOU REALIZOVÁNY Z OCELOVÝCH NOSNÍKŮ UPE160
- PO OBVODU DESEK PO 1350 mm VLEPIT VÝZTUŽ Ø16 mm PRO STAŽENÍ BUDOVY
- PŘEDPOKLÁDÁ SE NUTNOST LOKÁLNÍCH ZEDNICKÝCH OPRAV SVISLÝCH NOSNÝCH KONSTRUKCÍ
- POSTUP PRACÍ JE POPSÁN V TEXTOVÉ ČÁSTI

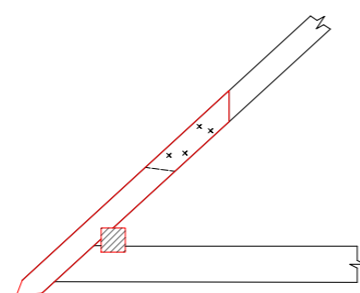
OBOR	SI-C	KATEDRA	K124	JMÉNO STUDENTA	
ROČNÍK	2.	VYUČUJÍCÍ	Ing. Aneta Libecajtová, Ph.D.	Bc. Tomáš Olžbut	
AKCE :	DIPLOMOVÁ PRÁCE USEDLOST CIBULKA ČÁST: D1.2 STAVEBNĚ KONSTRUKČNÍ ŘEŠENÍ			FORMÁT	
OBSAH :	VÝKRES STROPŮ 1NP			MĚŘÍTKO	1:100
				DATUM	26.12.2023
				ČÍSLO VÝKRESU	7

VÝKRES KROVU - NOVÝ STAV

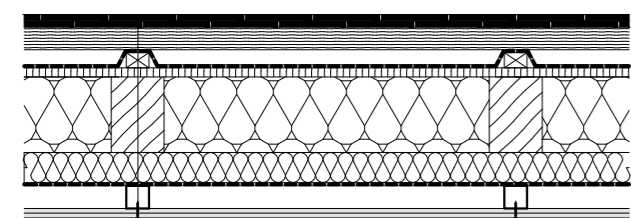
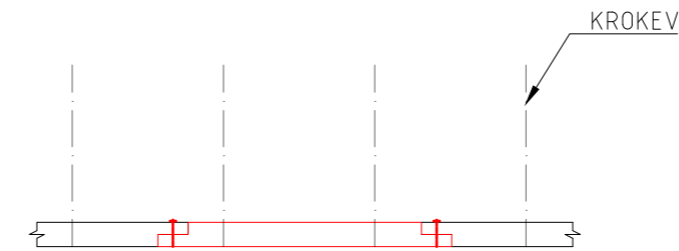


- ① Zdegradovanou patní část krovu v úžlabí nutno vyměnit za nový, nové prvky na sebe navázat protézováním, pro protézování krokve použít šikmočelý plát, sousední prvky při výměně montážně podepřít
- ② Doplnit přerušenu pozednici, je nutné krokve před osazením nové pozednice montážně podepřít
- ③ Sloupek napadený dřevokazným hmyzem nutno vyměnit za nový, výměna bude provedena v celém rozsahu, sousední prvky nutno montážně podepřít
- ④ Ohořelé podlahové trámy ve věžičce odstranit a nahradit za nové stropní trámy
- ⑤ Stávající omítku komína oklepat a nahradit za novou, případně komínové zdivo zednický opravit

- ① VÝMĚNA PATNÍ ČÁSTI V ÚŽLABÍ SPOJ JAKO KOPIE STÁVAJÍCÍCH



- ② DOPLNĚNÍ PŘERUŠENÉ POZEDNICE SPOJ JAKO KOPIE STÁVAJÍCÍCH



KERAMICKÉ TAŠKY BOBROVKY KORUNOVÉ Kladené
 NOVÉ STŘEŠNÍ LATĚ 40 x 60 mm
 DELTA ALPINA - PŘES KONTRALATĚ, VODOTĚSNÁ, S UTĚSNĚNÝMI PŘESAHY, SVAŘENÉ SPOJE
 NOVÉ STŘEŠNÍ KONTRALATĚ 60 x 60 mm
 CELOPLOŠNÉ BEDNĚNÍ MIN. TL. 24 mm
 KROKVE + MINERÁLNÍ TEPELNÁ IZOLACE VLOŽENÁ MEZI KROKVE ISOVER UNI 200 mm
 ISOVER UNI 80 mm OSADIT V NÁSTAVCI XPS (4 cm XPS + 4 cm HRANOL NA ŠÍŘKU KROKVI)
 DELTA REFLEX - KONTAKTNÍ PAROZÁBRANA S AL VRSTVOU PRO ODRAZ TEPLA
 POŽÁRNÍ SDK PODHLED REI 45 (2 x 12,5 RIGIPS RF) + ZÁVĚSY, CELKEM cca 60 mm

MATERIÁLY

SPOJOVACÍ MATERIÁL: 8.8
 BETON: C25/30 - XC1
 ZDÍČÍ MALTA: HASIT 950 M5
 KONSTRUKČNÍ DŘEVO: C24

POZNÁMKY:

1. NA STAVBĚ NUTNO ZPRACOVAT PODROBNÝ MYKOLOGICKÝ PRŮZKUM
2. VEŠKERÉ KÓTY S NÁVAZNOSTÍ NA STÁVAJÍCÍ KONSTRUKCE NUTNO OVĚŘIT NA MÍSTĚ
3. NUTNÉ OČIŠTĚNÍ STÁVAJÍCÍCH PRVKŮ + CHEMICKÁ OCHRANA NOVÝCH A DOSTUPNÝCH STÁVAJÍCÍCH PRVKŮ

OBOR	SI-C	KATEDRA	K124	JMÉNO STUDENTA	Bc. Tomáš Olžbut	
ROČNÍK	2.	VYUČUJÍCÍ	Ing. Aneta Libečajtová, Ph.D.			
AKCE :	DIPLOMOVÁ PRÁCE USEDLOST CIBULKA ČÁST: D1.2 STAVEBNĚ KONSTRUKČNÍ ŘEŠENÍ					
OBSAH :	VÝKRES KROVU - NOVÝ STAV			FORMÁT	A2	
				MĚŘÍTKO	1:100	
				DATUM	26.12.2023	
				ČÍSLO VÝKRESU	8	