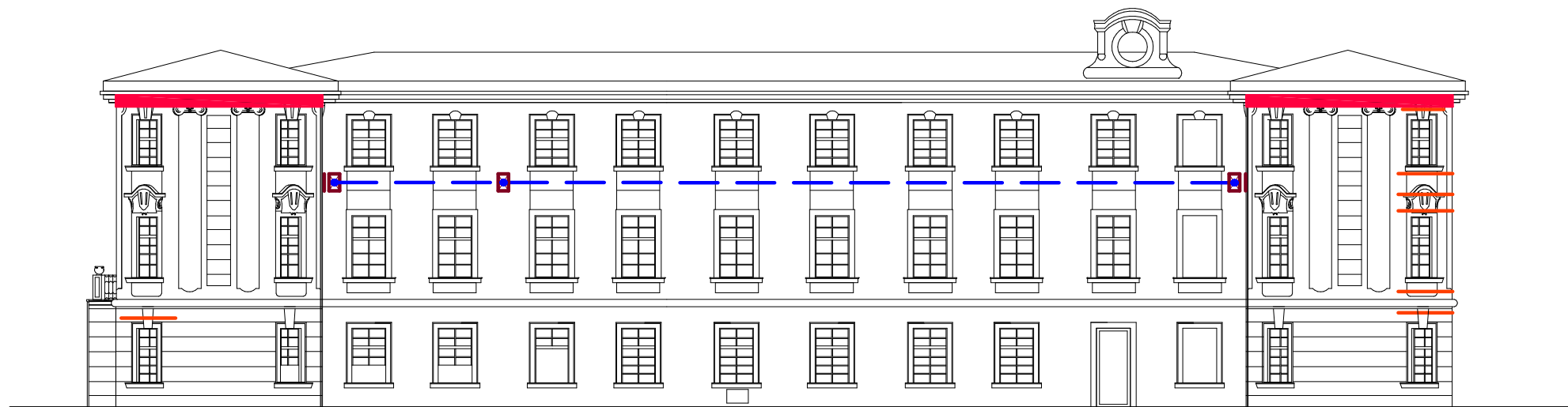


JIŽNÍ POHLED




ZÁPADNÍ POHLED



LEGENDA

- SEPNUTÍ ZÁMKU – VYSOKOPEVNOSTNÍ TÁHLO $\varnothing 22-26$ mm VE STROPNÍ DUTINĚ ČI DRÁŽCE – ČELNÍ POHLED
- SEPNUTÍ ZÁMKU – VYSOKOPEVNOSTNÍ TÁHLO $\varnothing 22-26$ mm VE STROPNÍ DUTINĚ ČI DRÁŽCE – V ŘEZU
- SEPNUTÍ ZÁMKU – OCELOVÁ KOTEVNÍ PLOTNA 300/300/12 mm – BOČNÍ POHLED
- SEPNUTÍ ZÁMKU – OCELOVÁ KOTEVNÍ PLOTNA 300/300/12 mm – ČELNÍ POHLED
- VLOŽENÍ PRUTU Z VYSOKOPEVNOSTNÍ OCELI
- ŽELEZOBETONOVÝ VĚNEC

Zpracoval Josefus Petr	Konzultoval doc. Ing. Tomáš Čejka, Ph.D.	Školní rok 2023/2024	Fakulta stavební ČVUT 
Katedra K124– Katedra konstrukcí pozemních staveb			Datum 1/2024
Diplomová práce			Měřítko 1: 200
Název Návrh sanace vybraných poruch zámku Zahrádky			Formát A3
Výkres Sanace– pohledy			Č. Výkresu (Příloha) C4