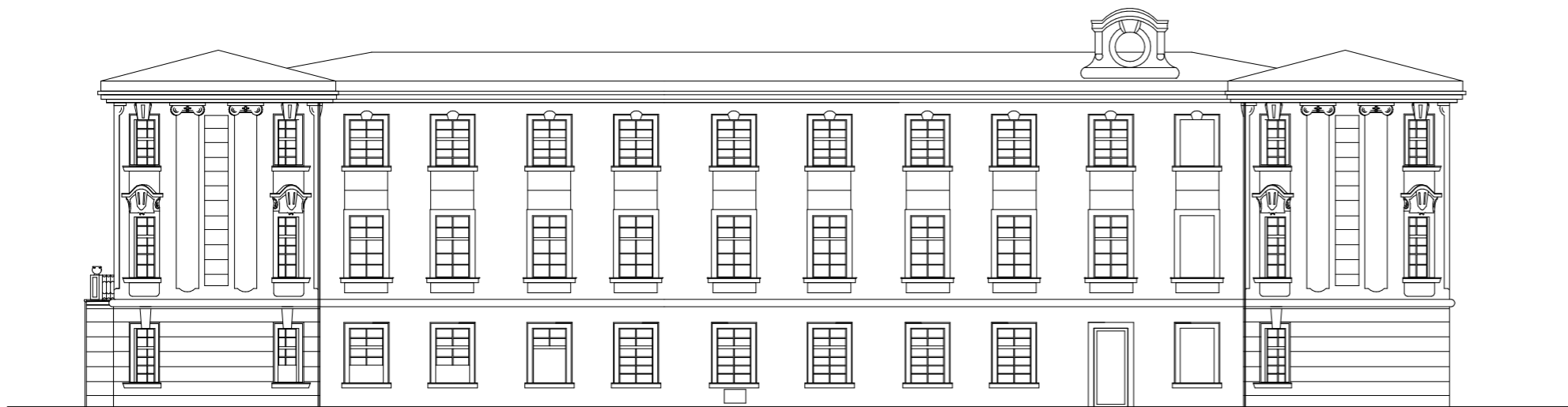



JIŽNÍ POHLED



ZÁPADNÍ POHLED



| | | | |
|---|---|-------------------------|--|
| Zpracoval Josefus Petr | Konzultoval doc. Ing. Tomáš Čejka, Ph.D. | Školní rok 2023/2024 | Fakulta stavební ČVUT  |
| Katedra K124– Katedra konstrukcí pozemních staveb | | | Datum 1/2024 |
| Diplomová práce | | | Měřítko 1:200 |
| Název Návrh sanace vybraných poruch zámku Zahrádky | | | Formát A3 |
| Výkres Stávající stav– pohledy | | | Č. Výkresu (Příloha) A4 |