

# 124DPM

## ZS 2023/24

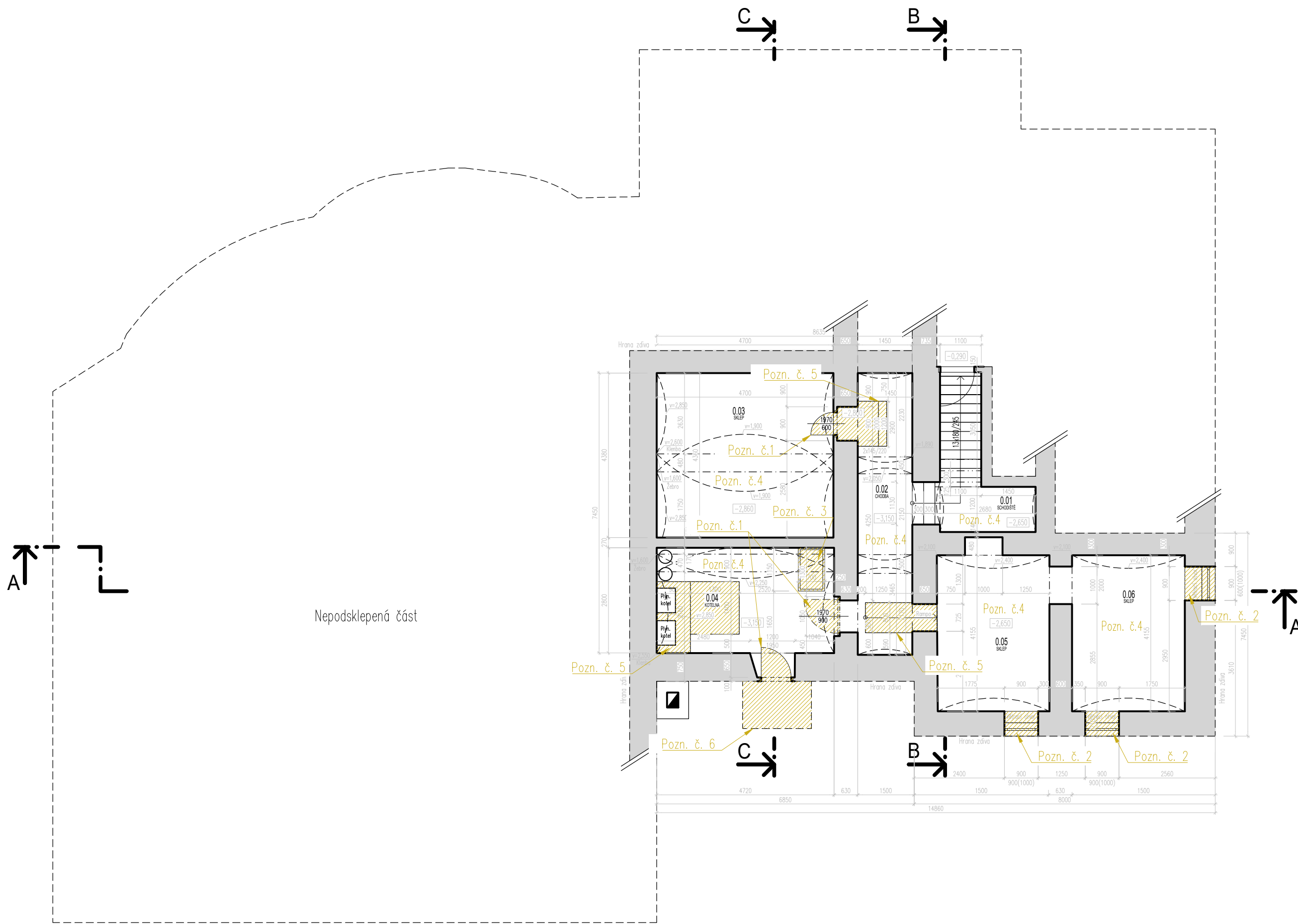
# PŘÍLOHA č.6

## Výkresová dokumentace bouracích prací

Vypracoval : Bc. Kryštof Hocke  
Vedoucí: Ing. Radek Zigler, Ph.D  
Studijní program: Stavební inženýrství  
Obor: Konstrukce pozemních staveb

## Obsah

- Výkres č.1 - Půdorys 1.PP – Bourací práce
- Výkres č.2 - Půdorys 1.NP – Bourací práce
- Výkres č.3 - Půdorys 2.NP – Bourací práce
- Výkres č.4 - Půdorys 3.NP – Bourací práce
- Výkres č.5 - Svislý řez A-A – Bourací práce
- Výkres č.6 - Svislý řez B-B – Bourací práce
- Výkres č.7 - Svislý řez C-C – Bourací práce
- Výkres č.8 - Pohled severní – Bourací práce
- Výkres č.9 - Pohled jižní – Bourací práce
- Výkres č.10 - Pohled západní – Bourací práce
- Výkres č.11 - Pohled východní – Bourací práce



Nepodsklepená část

### Poznámky

- Pozn. č.1 – Vybourání dveřní výplně i se zárubní a výplní
- Pozn. č.2 – Vybourání okenní výplně i s rámem a výplní
- Pozn. č.3 – Vybourání poklopu i s rámem a výplní
- Pozn. č.4 – Vybourání podlahy na úroveň -3,495 m
- Pozn. č.5 – Odstranění stávajícího podstavku, stupně,...
- Pozn. č.6 – Odstranění stávající šachty

### Další poznámky obecné

Tloušťky všech zdí ve styku se zemínou jsou zakresleny orientačně. v rámci průřezu nebylo možné tyto rozměry ověřit

Všechny zde uvedené rozměry a materiály je nutné ověřit při provádění bouracích prací.

Tato výkresová dokumentace slouží pouze jako schematické znázornění bouraných konstrukcí. Nejedná se o náplň diplomové práce a proto konstrukce nebyly podrobně popisovány

Výkresová dokumentace stávajícího stavu slouží pouze jako podklad pro znázornění a vykreslení bouraných částí konstrukce a je zde upraveno měřítko z 1:50 na 1:100 a proto není dodržena stejná velikost kót

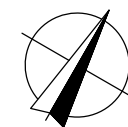
### Legenda šraf



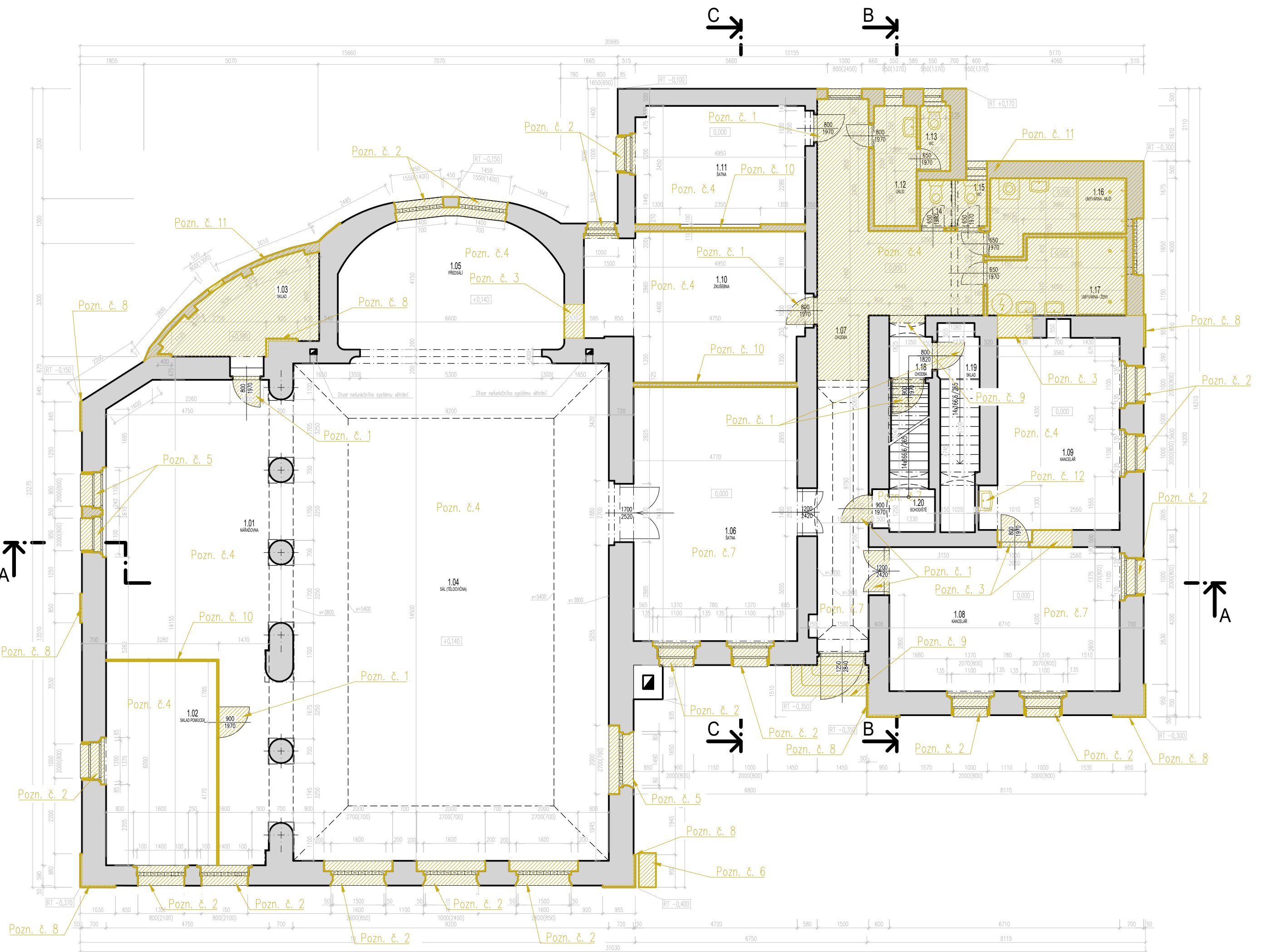
Stávající konstrukce – zdivo kamenné nebo z keramických plných pálených cihel, kamenné zdivo,...



Konstrukce určené ke kompletnímu odstranění



Obor:	SI-J	Katedra:	K124 Katedra poz. staveb	Jméno:	Kryštof Hocke
Ročník:	Druhý	Vyučující:	Ing. Radek Zigler, Ph.D.	<b>ČVUT v Praze</b>	
Předmět:					
Úloha:	Výkresová dokumentace - bourací práce			Číslo:	1
Obsah:	Púdorys 1.PP - bourací práce			Měřítko:	1:100
				Datum:	04.01.2024
				Podpis:	



## Poznámky

- Pozn. č.1 - Vybourání dveří výplně i se zárubní, případně částí zdiva
- Pozn. č.2 - Vybourání okenní výplně i s rámem, případně částí zdiva
- Pozn. č.3 - Vybourání dveří výplně i se zárubní + osazení předkladu
- Pozn. č.4 - Vybourání podlahy na úroveň -0,575 m
- Pozn. č.5 - Vybourání okenní výplně i s parapetem
- Pozn. č.6 - Odstranění, přesunutí sloupku s HUP
- Pozn. č.7 - Vybourání podlahy až na původní valené klenby
- Pozn. č.8 - Ubourání výstupku na fasádě, římsy na původní zdivo
- Pozn. č.9 - Odstranění stávajícího podstavku, stupně...
- Pozn. č.10 - Odstranění stávající příčkové konstrukce
- Pozn. č.11 - Odstranění celého stávajícího přístavku
- Pozn. č.12 - Odstranění stávajícího zařízeního předmětu

## Další poznámky obecně

Tloušťky všech zdí ve styku se zemínou jsou zakresleny orientačně. v rámci průzkumu nebylo možné tyto rotměry ověřit

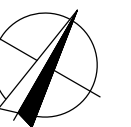
Všechny zde uvedené rozměry a materiály je nutné ověřit při provádění bouracích prací.

Tato výkresová dokumentace slouží pouze jako schematické znázornění bouracích konstrukcí. Nejedná se o náplň diplomové práce a proto konstrukce nebyly podrobně popisovány

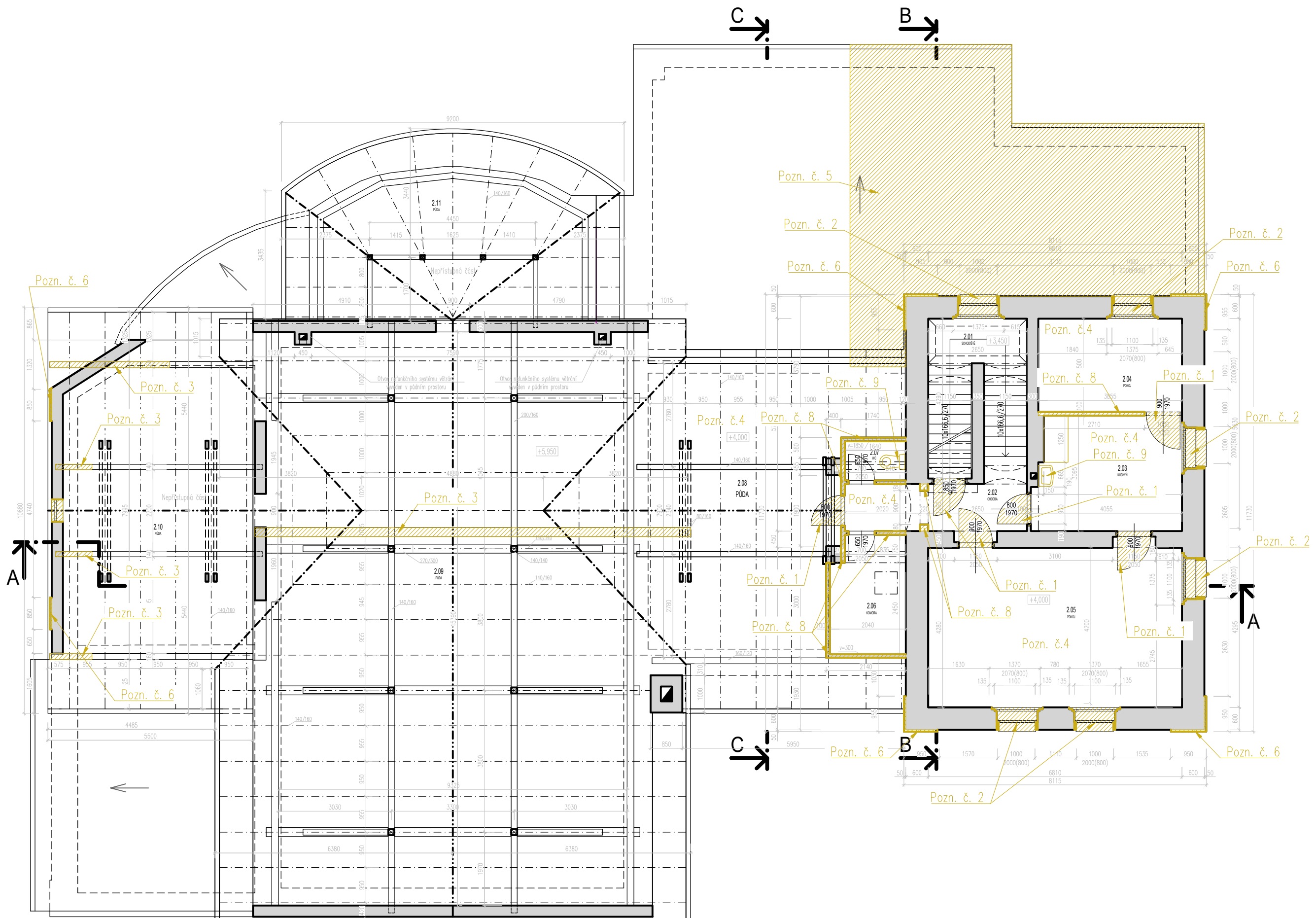
Výkresová dokumentace stávajícího stavu slouží pouze jako podklad pro znázornění a vykreslení bouracích částí konstrukce a je zde upraveno měřítko z 1:50 na 1:100 a proto není dodržena stejná velikost kót

## Legenda šraf

- Stávající konstrukce - zdivo kamenné nebo z keramických plných pálených cihel, kamenné zdivo,...
- Konstrukce určené ke kompletnímu odstranění



Obor:	SI-J	Katedra:	K124 Katedra poz. staveb	Jméno:	Kryštof Hocke
Ročník:	Druhý	Vyučující:	Ing. Radek Zigler, Ph.D.	<b>ČVUT v Praze</b>	
Předmět:	DPM - Diplomová práce				
Úloha:	Výkresová dokumentace - bourací práce			Číslo:	2
Obsah:	Půdorys 1.NP - bourací práce			Měřítko:	1:100
				Datum:	04.01.2024
				Podpis:	



## Poznámky

- Pozn. č.1 – Vybourání dveřní výplně i se zárubní, případně částí zdiva
- Pozn. č.2 – Vybourání okenní výplně i s rámem, případně částí zdiva
- Pozn. č.3 – Odstranění dřevěného prvku krovu
- Pozn. č.4 – Vybourání podlahy na až na původní základ z překládaných fošen
- Pozn. č.5 – Odstranění celého stávajícího přístavku
- Pozn. č.6 – Ubourání výstupku na fasádě, římsy na původní zdivo
- Pozn. č.7 – Vybourání podlahy až na původní valené klenby
- Pozn. č.8 – Odstranění stávající příčkové konstrukce
- Pozn. č.9 – Odstranění stávajícího zařízeního předmětu

## Další poznámky obecně

Tloušťky všech zdí ve styku se zemínou jsou zakresleny orientačně. v rámci průzkumu nebylo možné tyto rotměry ověřit

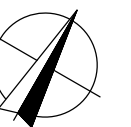
Všechny zde uvedené rozměry a materiály je nutné ověřit při provádění bouracích prací.

Tato výkresová dokumentace slouží pouze jako schematické znázornění bouraných konstrukcí. Nejedná se o náplň diplomové práce a proto konstrukce nebyly podrobně popisovány

Výkresová dokumentace stávajícího stavu slouží pouze jako podklad pro znázornění a vykreslení bouraných částí konstrukce a je zde upraveno měřítko z 1:50 na 1:100 a proto není dodržena stejná velikost kót

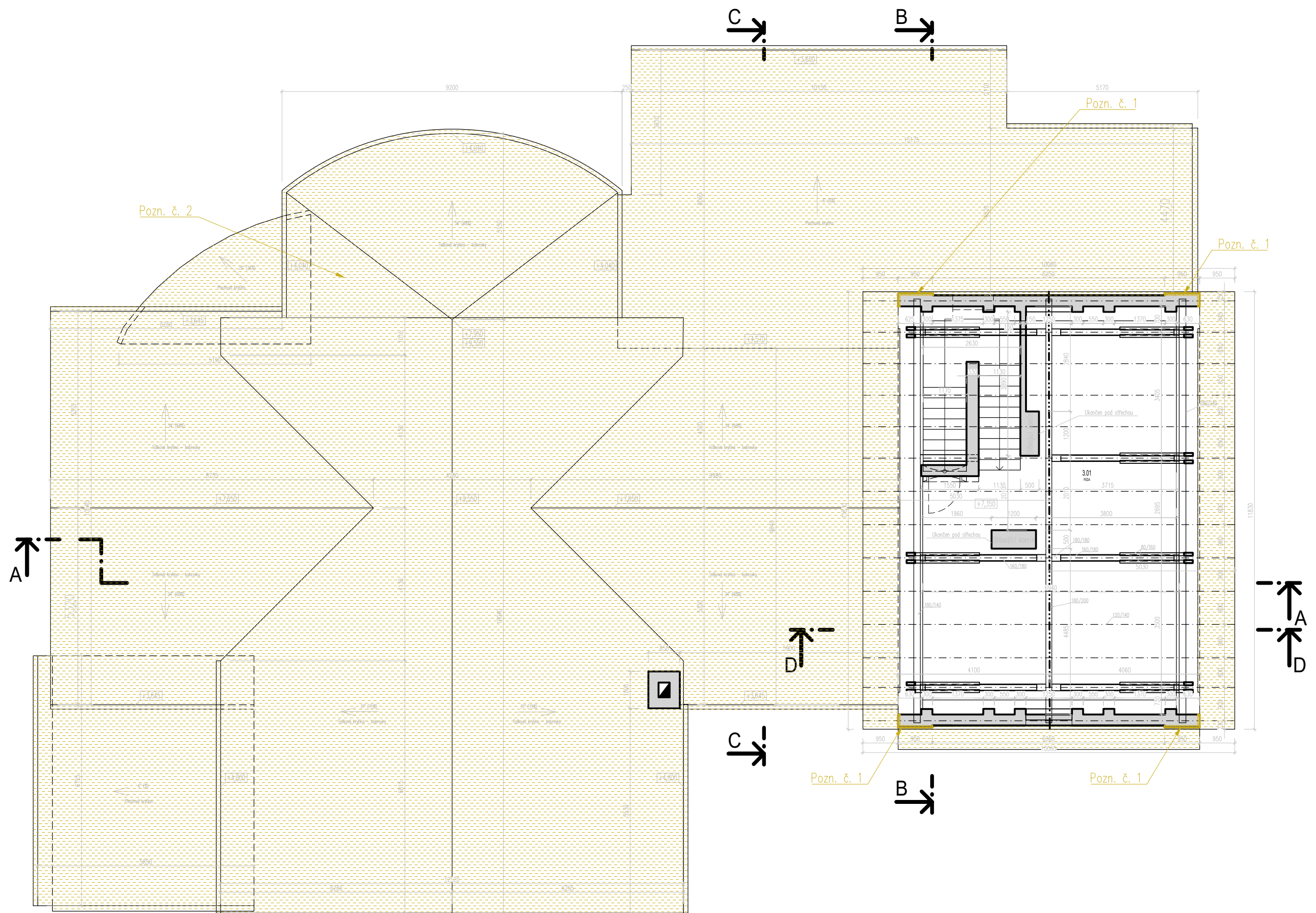
## Legenda šraf

- Stávající konstrukce – zdivo kamenné nebo z keramických plných pálených cihel, kamenné zdivo,...
- Konstrukce určené ke kompletnímu odstranění



Obor:	Katedra:	Jméno:	<b>ČVUT v Praze</b>
SI-J	K124 Katedra poz. staveb	Kryštof Hocke	
Ročník:	Vyučující:		
Druhý	Ing. Radek Zigler, Ph.D.		
Předmět: DPM - Diplomová práce			
Úloha:	Výkresová dokumentace - bourací práce	Číslo:	Měřítko: 1:100
Obsah:	Půdorys 2.NP - bourací práce	<b>3</b>	Datum: 04.01.2024
			Podpis:





## Poznámky

- Pozn. č.1 – Ubourání výstupku na fasádě, římsy na původní zdivo  
 Pozn. č.2 – Odstranění stávající střešní krytiny

## Další poznámky obecné




Tloušťky všech zdí ve styku se zemínou jsou zakresleny orientačně. v rámci průřezu nebylo možné tyto rozměry ověřit

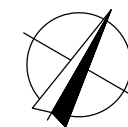
Všechny zde uvedené rozměry a materiály je nutné ověřit při provádění bouracích prací.

Tato výkresová dokumentace slouží pouze jako schematické znázornění bouraných konstrukcí. Nejedná se o náplň diplomové práce a proto konstrukce nebyly podrobně popisovány

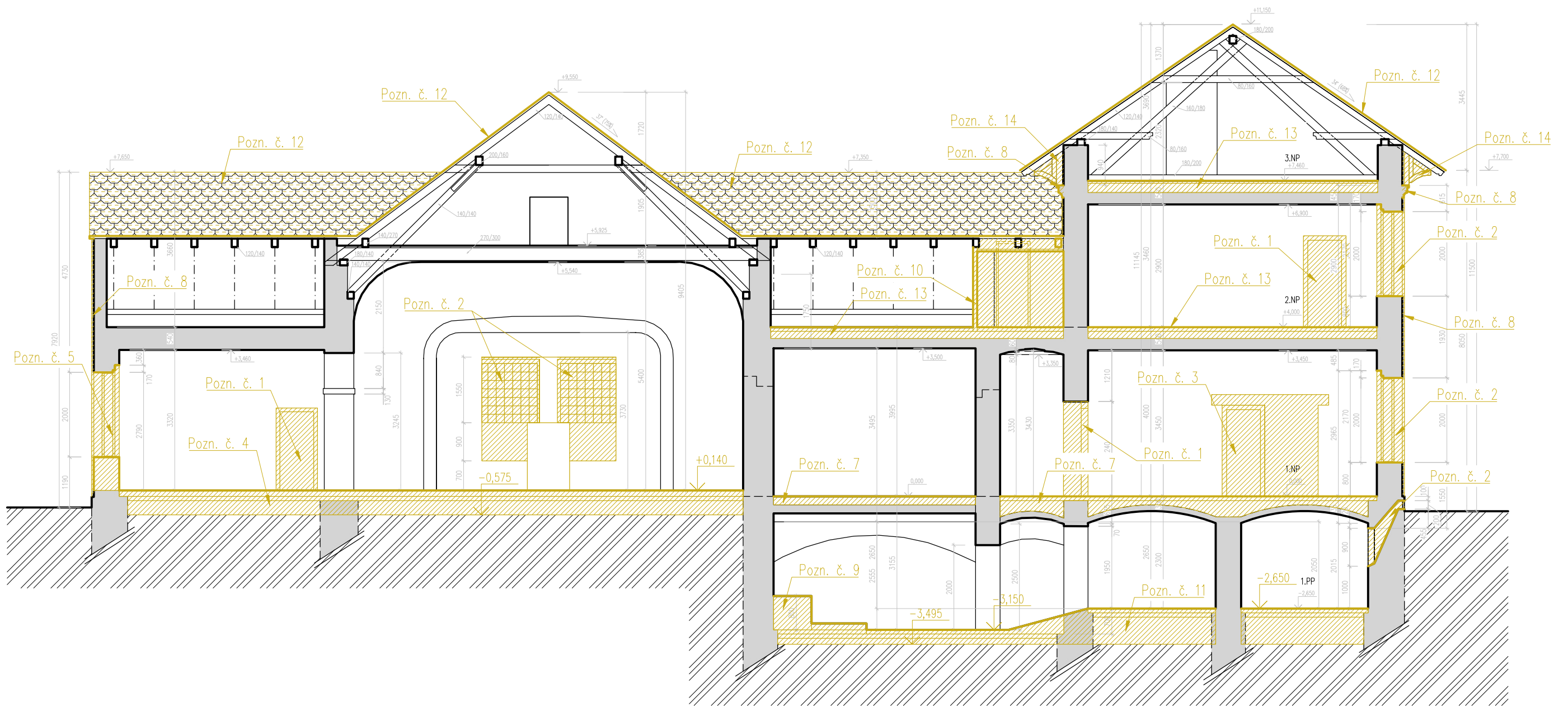
Výkresová dokumentace stávajícího stavu slouží pouze jako podklad pro znázornění a vykreslení bouraných částí konstrukce a je zde upraveno měřítko z 1:50 na 1:100 a proto není dodržena stejná velikost kót

## Legenda šraf

-  Stávající konstrukce – zdivo kamenné nebo z keramických plných pálených cihel, kamenné zdivo,...
-  Konstrukce určené ke kompletnímu odstranění
-  Odstranění střešní krytiny až na nosnou konstrukci střechy



Obor: SI-J	Katedra: K124 Katedra poz. staveb	Jméno: Kryštof Hocke	<b>ČVUT</b> v Praze
Ročník: Druhý	Vyučující: Ing. Radek Zigler, Ph.D.		
Předmět: DPM - Diplomová práce			
Úloha: Výkresová dokumentace - bourací práce	Číslo: 4	Měřítko: 1:100	
Obsah: Púdorys 3.NP - bourací práce		Datum: 04.01.2024	
			Podpis:



## Poznámky

- Pozn. č.1 – Vybourání dveřní výplně i se zárubní, případně částí zdiva
- Pozn. č.2 – Vybourání okenní výplně i s rámem, případně částí zdiva
- Pozn. č.3 – Vybourání dveřní výplně i se zárubní + osazení předkladu
- Pozn. č.4 – Vybourání podlahy na úroveň -0,575 m
- Pozn. č.5 – Vybourání okenní výplně i s parapetem
- Pozn. č.6 – Odstranění stávající šachty
- Pozn. č.7 – Vybourání podlahy až na původní valené klenby
- Pozn. č.8 – Ubourání výstupku na fasádě, římsy na původní zdivo
- Pozn. č.9 – Odstranění stávajícího podstavku, stupně,...
- Pozn. č.10 – Odstranění stávající příčkové konstrukce
- Pozn. č.11 – Vybourání podlahy na úroveň -3,495 m
- Pozn. č.12 – Odstranění stávající střešní krytiny
- Pozn. č.13 – Vybourání podlahy na až na původní záklop z překládaných fošen
- Pozn. č.14 – Odstranění dřevěných prvků krovu

## Další poznámky obecné




Tloušťky všech zdí ve styku se zeminou jsou zakresleny orientačně. v rámci průřezu nebylo možné tyto rotměry ověřit

Všechny zde uvedené rozměry a materiály je nutné ověřit při provádění bouracích prací.

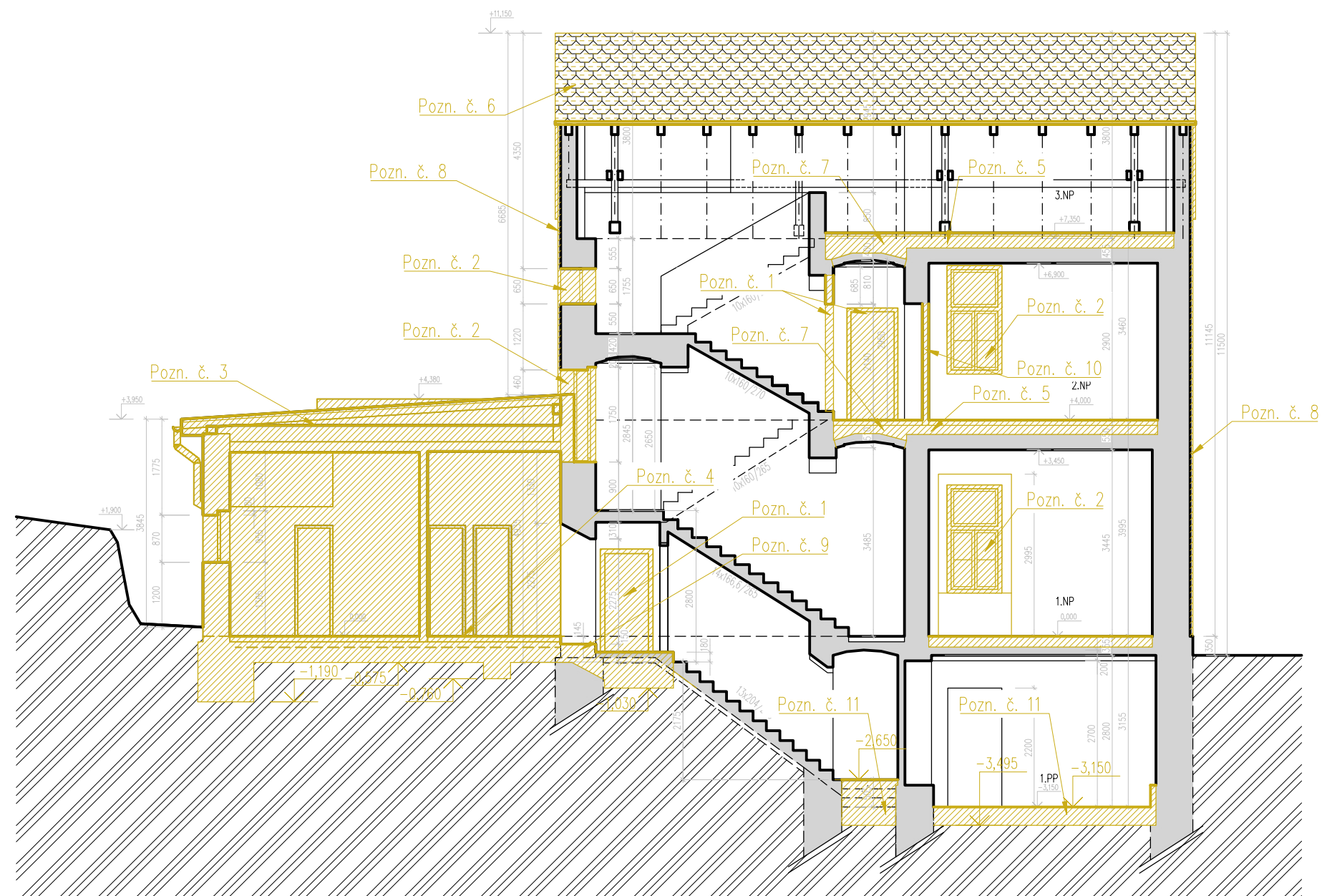
Tato výkresová dokumentace slouží pouze jako schematické znázornění bouraných konstrukcí. Nejedná se o náplň diplomové práce a proto konstrukce nebyly podrobně popisovány

Výkresová dokumentace stávajícího stavu slouží pouze jako podklad pro znázornění a vykreslení bouraných částí konstrukce a je zde upraveno měřítko z 1:50 na 1:100 a proto není dodržena stejná velikost kót

## Legenda šraf

	Stávající konstrukce – zdivo kamenné nebo z keramických plných pálených cihel, kamenné zdivo,...
	Konstrukce určené ke kompletnímu odstranění
	Odstranění střešní krytiny až na nosnou konstrukci střechy

Obor: SI-J	Katedra: K124 Katedra poz. staveb	Jméno: Kryštof Hocke	<b>ČVUT v Praze</b>
Ročník: Druhý	Vyučující: Ing. Radek Zigler, Ph.D.		
Předmět: DPM - Diplomová práce			
Úloha: Výkresová dokumentace - bourací práce	Číslo: <b>5</b>	Měřítko: 1:100	Datum: 04.01.2024
Obsah: Svislý řez A-A - bourací práce		Podpis:	



## Poznámky

- Pozn. č.1 – Vybourání dveřní výplně i se zárubní, případně částí zdiva
- Pozn. č.2 – Vybourání okenní výplně i s rámem, případně částí zdiva
- Pozn. č.3 – Odstranění celého přístavku
- Pozn. č.4 – Vybourání podlahy na úroveň -0,575 m
- Pozn. č.5 – Vybourání podlahy až na původní základ z překládaných fošen
- Pozn. č.6 – Odstranění stávající střešní krytiny
- Pozn. č.7 – Vybourání podlahy až na původní klenby
- Pozn. č.8 – Ubourání výstupku na fasádě, římsy na původní zdivo
- Pozn. č.9 – Odstranění stávajícího podstavku, stupně,...
- Pozn. č.10 – Odstranění stávající příčkové konstrukce
- Pozn. č.11 – Vybourání podlahy na úroveň -3,495 m

## Další poznámky obecné




Plouštky všech zdí ve styku se zeminou jsou zakresleny orientačně. v rámci průzkumu nebylo možné tyto rotměry ověřit

Všechny zde uvedené rozměry a materiály je nutné ověřit při provádění bouracích prací.

Tato výkresová dokumentace slouží pouze jako schematické znázornění bouraných konstrukcí. Nejedná se o náplň diplomové práce a proto konstrukce nebyly podrobně popisovány

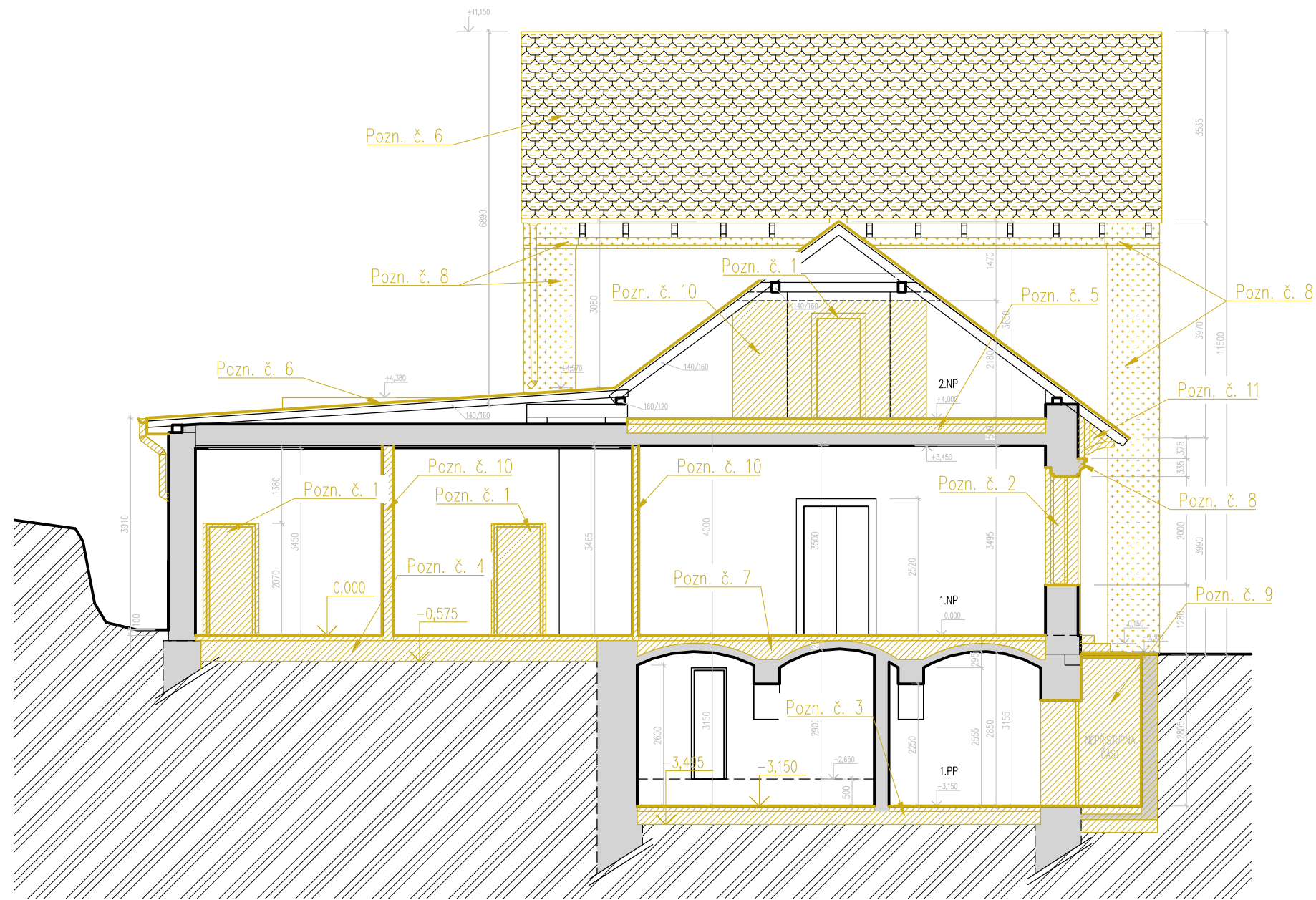
Výkresová dokumentace stávajícího stavu slouží pouze jako podklad pro znázornění a vykreslení bouraných částí konstrukce a je zde upraveno měřítko z 1:50 na 1:100 a proto není dodržena stejná velikost kót

## Legenda šraf

-  Stávající konstrukce – zdivo kamenné nebo z keramických plných pálených cihel, kamenné zdivo,...
-  Konstrukce určené ke kompletnímu odstranění
-  Odstranění střešní krytiny až na nosnou konstrukci střechy

Obor:	SI-J	Katedra:	K124 Katedra poz. staveb	Jméno:	Kryštof Hocke	<b>ČVUT v Praze</b>	
Ročník:	Druhý	Vyučující:	Ing. Radek Zigler, Ph.D.	Číslo:	<b>6</b>		
Předmět:	DPM - Diplomová práce					Měřítko:	1:100
Úloha:	Výkresová dokumentace - bourací práce					Datum:	04.01.2024
Obsah:	Svislý řez B-B - bourací práce					Podpis:	





## Poznámky

- Pozn. č.1 – Vybourání dveřní výplně i se zárubní, případně částí zdiva
- Pozn. č.2 – Vybourání okenní výplně i s rámem, případně částí zdiva
- Pozn. č.3 – Vybourání podlahy na úroveň -3,495 m
- Pozn. č.4 – Vybourání podlahy na úroveň -0,575 m
- Pozn. č.5 – Vybourání podlahy až na původní záklop z překládaných fošen
- Pozn. č.6 – Odstranění stávající střešní krytiny
- Pozn. č.7 – Vybourání podlahy až na původní klenby
- Pozn. č.8 – Ubourání výstupku na fasádě, římsy na původní zdivo
- Pozn. č.9 – Odstranění šachty
- Pozn. č.10 – Odstranění stávající příčkové konstrukce
- Pozn. č.11 – Odstranění dřevěných prvků krovu

## Další poznámky obecné




Tloušťky všech zdí ve styku se zeminou jsou zakresleny orientačně. v rámci průřezu nebylo možné tyto rozměry ověřit

Všechny zde uvedené rozměry a materiály je nutné ověřit při provádění bouracích prací.

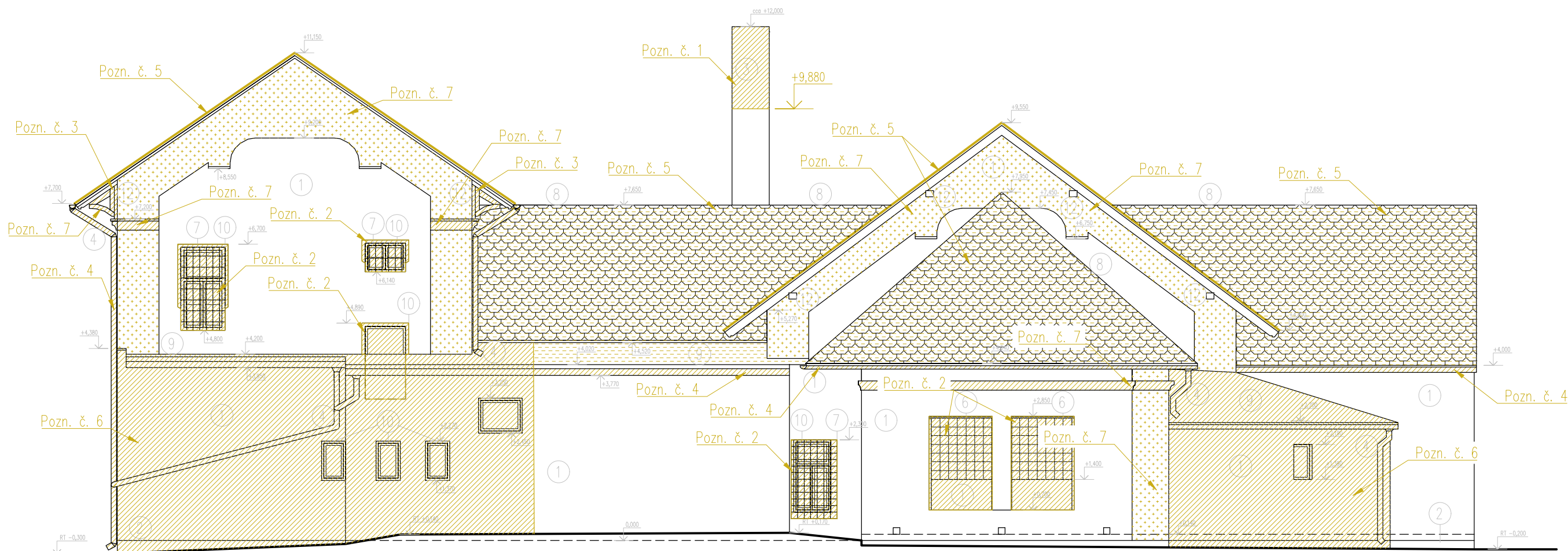
Tato výkresová dokumentace slouží pouze jako schematické znázornění bouraných konstrukcí. Nejedná se o náplň diplomové práce a proto konstrukce nebyly podrobně popisovány

Výkresová dokumentace stávajícího stavu slouží pouze jako podklad pro znázornění a vykreslení bouraných částí konstrukce a je zde upraveno měřítko z 1:50 na 1:100 a proto není dodržena stejná velikost kót

## Legenda šraf

-  Stávající konstrukce – zdivo kamenné nebo z keramických plných pálených cihel, kamenné zdivo,...
-  Konstrukce určené ke kompletnímu odstranění
-  Odstranění střešní krytiny až na nosnou konstrukci střechy

Obor:	Katedra:	Jméno:	<b>ČVUT v Praze</b>
SI-J	K124 Katedra poz. staveb	Kryštof Hocke	
Ročník:	Vyučující:		
Druhý	Ing. Radek Zigler, Ph.D.		
Předmět: DPM - Diplomová práce			
Úloha:	Výkresová dokumentace - bourací práce	Číslo:	Měřítko: 1:100
Obsah:	Svislý řez C-C - bourací práce	<b>7</b>	Datum: 04.01.2024
			Podpis:



## Poznámky

- Pozn. č.1 – Odstranění komínového tělesa po danou úroveň
- Pozn. č.2 – Vybourání okenní výplně i s rámem, případně částí zdiva
- Pozn. č.3 – Odstranění dřevěných prvků krovu
- Pozn. č.4 – Odstranění okapu a žlabu
- Pozn. č.5 – Odstranění stávající střešní krytiny
- Pozn. č.6 – Odstranění celého přístavku
- Pozn. č.7 – Ubourání výstupku na fasádě, římsy na původní zdivo

## Legenda povrchů

- ① Vnější omítka VPC – okrová
- ② Vnější omítka VPC – šedá
- ③ Zdivo z cp – lícované
- ④ Pozinkovaný plech
- ⑤ Kamenné zdivo
- ⑥ Okenní výplň – luxfery
- ⑦ Ocelová mříž
- ⑧ Střešní krytina keramická tašková – bobrovky
- ⑨ Střešní krytina plechová hladká – pozinkovaný falcovaný plech
- ⑩ Okenní výplň – dřevěná
- ⑪ Okenní výplň – kovová hliníková

## Další poznámky obecné





Tloušťky všech zdí ve styku se zemínou jsou zakresleny orientačně. v rámci průřezu nebylo možné tyto rozměry ověřit

Všechny zde uvedené rozměry a materiály je nutné ověřit při provádění bouracích prací.

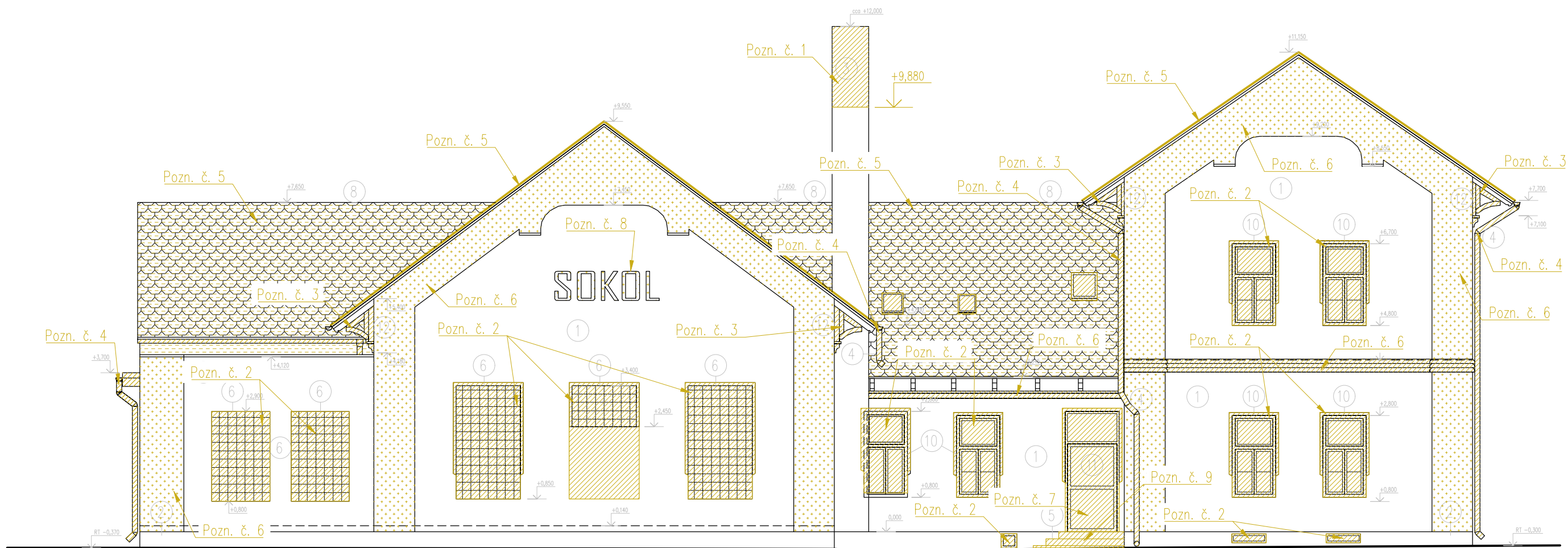
Tato výkresová dokumentace slouží pouze jako schematické znázornění bouraných konstrukcí. Nejedná se o náplň diplomové práce a proto konstrukce nebyly podrobně popisovány

Výkresová dokumentace stávajícího stavu slouží pouze jako podklad pro znázornění a vykreslení bouraných částí konstrukce a je zde upraveno měřítko z 1:50 na 1:100 a proto není dodržena stejná velikost kót

## Legenda šraf

-  Stávající konstrukce – zdivo kamenné nebo z keramických plných pálených cihel, kamenné zdivo,...
-  Konstrukce určené ke kompletnímu odstranění
-  Odstranění střešní krytiny až na nosnou konstrukci střechy
-  Odstranění přesazených prvků fasády až na původní zdivo

Obor:	Katedra:	Jméno:	<b>ČVUT v Praze</b>
SI-J	K124 Katedra poz. staveb	Kryštof Hocke	
Ročník:	Vyučující:	<b>8</b>	Měřítko: 1:100
Druhý	Ing. Radek Zigler, Ph.D.		Datum: 04.01.2024
Předmět: DPM - Diplomová práce			Podpis:
Úloha:	Výkresová dokumentace - bourací práce		
Obsah:	Pohled severní - bourací práce		



## Poznámky

- Pozn. č.1 – Odstranění komínového tělesa po danou úroveň
- Pozn. č.2 – Vybourání okenní výplně i s rámem, případně částí zdiva
- Pozn. č.3 – Odstranění dřevěných prvků krovu
- Pozn. č.4 – Odstranění okapu a žlabu
- Pozn. č.5 – Odstranění stávající střešní krytiny
- Pozn. č.6 – Ubourání výstupku na fasádě, římsy na původní zdivo
- Pozn. č.7 – Vybourání dveřní výplně i s rámem, případně částí zdiva
- Pozn. č.8 – Odstranění nápisu sokol
- Pozn. č.9 – Odstranění stávajícího podstavku, stupně,...

## Legenda povrchů

- ① Vnější omítka VPC – okrová
- ② Vnější omítka VPC – šedá
- ③ Zdivo z cp – lícované
- ④ Pozinkovaný plech
- ⑤ Kamenné zdivo
- ⑥ Okenní výplň – luxfery
- ⑦ Ocelová mříž
- ⑧ Střešní krytina keramická tašková – bobrovky
- ⑨ Střešní krytina plechová hladká – pozinkovaný falcovaný plech
- ⑩ Okenní výplň – dřevěná
- ⑪ Okenní výplň – kovová hliníková

## Další poznámky obecné



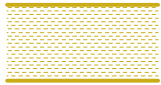

Tloušťky všech zdí ve styku se zeminou jsou zakresleny orientačně. v rámci průřezu nebylo možné tyto rotměry ověřit

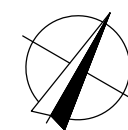
Všechny zde uvedené rozměry a materiály je nutné ověřit při provádění bouracích prací.

Tato výkresová dokumentace slouží pouze jako schematické znázornění bouraných konstrukcí. Nejedná se o náplň diplomové práce a proto konstrukce nebyly podrobně popisovány

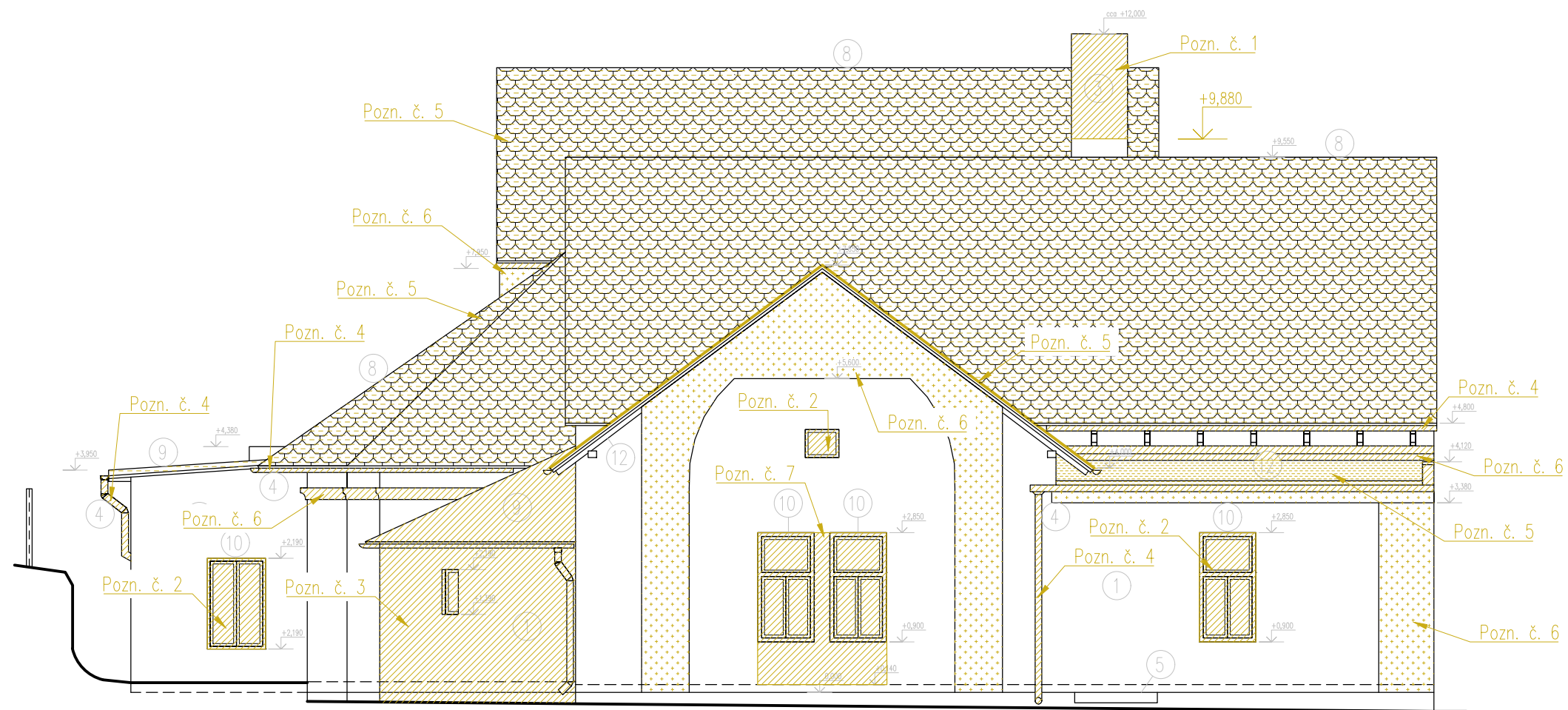
Výkresová dokumentace stávajícího stavu slouží pouze jako podklad pro znázornění a vykreslení bouraných částí konstrukce a je zde upraveno měřítko z 1:50 na 1:100 a proto není dodržena stejná velikost kót

## Legenda šraf

-  Stávající konstrukce – zdivo kamenné nebo z keramických plných pálených cihel, kamenné zdivo,...
-  Konstrukce určené ke kompletnímu odstranění
-  Odstranění střešní krytiny až na nosnou konstrukci střechy
-  Odstranění přesazených prvků fasády až na původní zdivo



Obor:	Katedra:	Jméno:	<b>ČVUT v Praze</b>
SI-J	K124 Katedra poz. staveb	Kryštof Hocke	
Ročník:	Vyučující:	Číslo:	Měřítko: 1:100
Druhý	Ing. Radek Zigler, Ph.D.	9	Datum: 04.01.2024
Předmět:	DPM - Diplomová práce		Podpis:
Úloha:	Výkresová dokumentace - bourací práce		
Obsah:	Pohled jižní - bourací práce		



## Poznámky

- Pozn. č.1 – Odstranění komínového tělesa po danou úroveň
- Pozn. č.2 – Vybourání okenní výplně i s rámem, případně částí zdiva
- Pozn. č.3 – Odstranění celého přístavku
- Pozn. č.4 – Odstranění okapu a žlabu
- Pozn. č.5 – Odstranění stávající střešní krytiny
- Pozn. č.6 – Ubourání výstupku na fasádě, římsy na původní zdivo
- Pozn. č.7 – Vybourání dveřní výplně i s rámem, případně částí zdiva

## Legenda povrchů

- ① Vnější omítka VPC – okrová
- ② Vnější omítka VPC – šedá
- ③ Zdivo z cp – lícované
- ④ Pozinkovaný plech
- ⑤ Kamenné zdivo
- ⑥ Okenní výplň – luxfery
- ⑦ Ocelová mříž
- ⑧ Střešní krytina keramická tašková – bobrovky
- ⑨ Střešní krytina plechová hladká – pozinkovaný falcovaný plech
- ⑩ Okenní výplň – dřevěná
- ⑪ Okenní výplň – kovová hliníková

## Další poznámky obecné



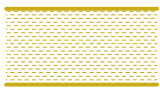

TLoušťky všech zdí ve styku se zemínou jsou zakresleny orientačně. v rámci průřezu nebylo možné tyto rozměry ověřit

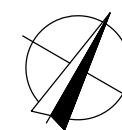
Všechny zde uvedené rozměry a materiály je nutné ověřit při provádění bouracích prací.

Tato výkresová dokumentace slouží pouze jako schematické znázornění bouraných konstrukcí. Nejedná se o náplň diplomové práce a proto konstrukce nebyly podrobně popisovány

Výkresová dokumentace stávajícího stavu slouží pouze jako podklad pro znázornění a vykreslení bouraných částí konstrukce a je zde upraveno měřítko z 1:50 na 1:100 a proto není dodržena stejná velikost kót

## Legenda šraf

-  Stávající konstrukce – zdivo kamenné nebo z keramických plných pálených cihel, kamenné zdivo,...
-  Konstrukce určené ke kompletnímu odstranění
-  Odstranění střešní krytiny až na nosnou konstrukci střechy
-  Odstranění přesazených prvků fasády až na původní zdivo



Obor:	Katedra:	Jméno:	<b>ČVUT v Praze</b>
SI-J	K124 Katedra poz. staveb	Kryštof Hocke	
Ročník:	Vyučující:	Číslo:	Měřítko: 1:100
Druhý	Ing. Radek Zigler, Ph.D.	<b>10</b>	Datum: 04.01.2024
Předmět:	DPM - Diplomová práce		Podpis:
Úloha:	Výkresová dokumentace - bourací práce		
Obsah:	Pohled západní - bourací práce		





## Poznámky

- Pozn. č.1 – Odstranění stávající střešní krytiny
- Pozn. č.2 – Vybourání okenní výplně i s rámem, případně částí zdiva
- Pozn. č.3 – Odstranění celého přístavku
- Pozn. č.4 – Odstranění okapu a žlabu
- Pozn. č.5 – Ubourání výstupku na fasádě, římsy na původní zdivo

## Legenda povrchů

- ① Vnější omítka VPC – okrová
- ② Vnější omítka VPC – šedá
- ③ Zdivo z cp – lícované
- ④ Pozinkovaný plech
- ⑤ Kamenné zdivo
- ⑥ Okenní výplň – lufery
- ⑦ Ocelová mříž
- ⑧ Střešní krytina keramická tašková – bobrovky
- ⑨ Střešní krytina plechová hladká – pozinkovaný falcovaný plech
- ⑩ Okenní výplň – dřevěná
- ⑪ Okenní výplň – kovová hliníková

## Další poznámky obecné





TLoušťky všech zdí ve styku se zeminou jsou zakresleny orientačně. v rámci průzkumu nebylo možné tyto rotměry ověřit

Všechny zde uvedené rozměry a materiály je nutné ověřit při provádění bouracích prací.

Tato výkresová dokumentace slouží pouze jako schematické znázornění bouraných konstrukcí. Nejedná se o náplň diplomové práce a proto konstrukce nebyly podrobně popisovány

Výkresová dokumentace stávajícího stavu slouží pouze jako podklad pro znázornění a vykreslení bouraných částí konstrukce a je zde upraveno měřítko z 1:50 na 1:100 a proto není dodržena stejná velikost kót

## Legenda šraf

-  Stávající konstrukce – zdivo kamenné nebo z keramických plných pálených cihel, kamenné zdivo,...
-  Konstrukce určené ke kompletnímu odstranění
-  Odstranění střešní krytiny až na nosnou konstrukci střechy
-  Odstranění přesazených prvků fasády až na původní zdivo

Obor:	Katedra:	Jméno:	<b>ČVUT v Praze</b>
SI-J	K124 Katedra poz. staveb	Kryštof Hocke	
Ročník:	Vyučující:	Číslo:	Měřítko: 1:100
Druhý	Ing. Radek Zigler, Ph.D.	11	Datum: 04.01.2024
Předmět:	DPM - Diplomová práce		Podpis:
Úloha:	Výkresová dokumentace - bourací práce		
Obsah:	Pohled východní - bourací práce		