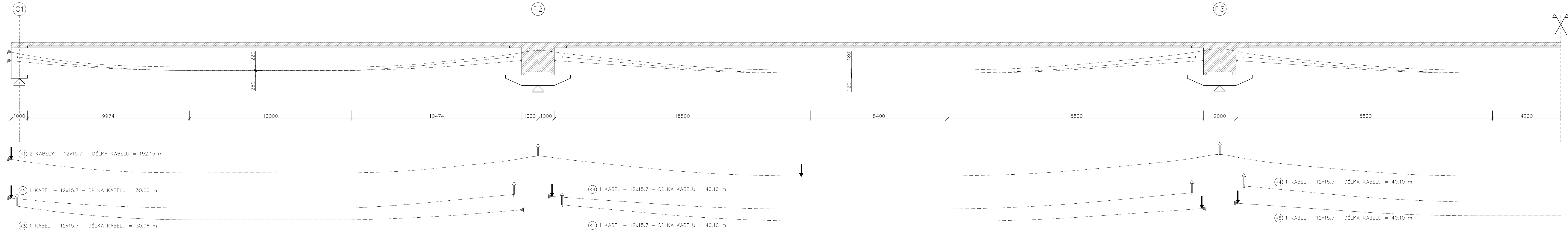
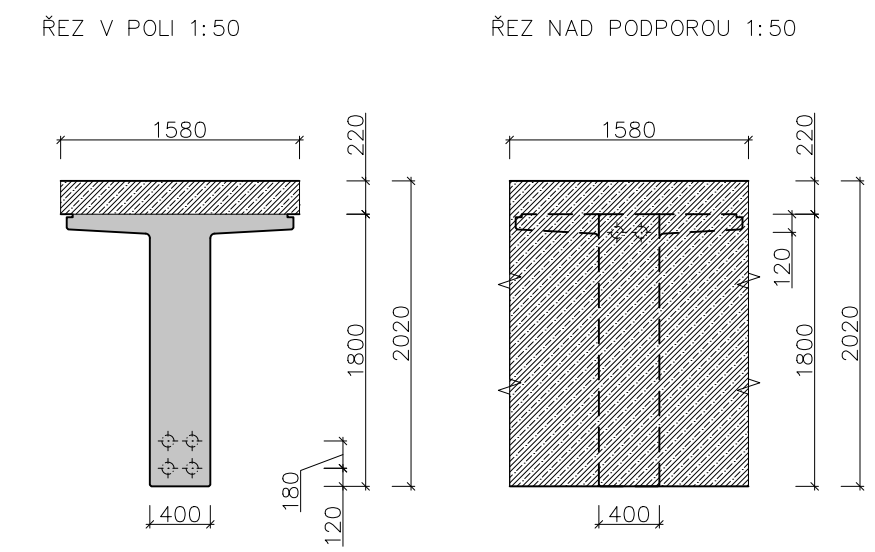


VÝKRES PŘEDPĚTÍ MONOLITICKÉ KONSTRUKCE



MATERIÁLY:
 BETONÁŘSKÁ VÝZTUŽ: B500B
 PŘEDPINACÍ VÝZTUŽ: Y1860S7 - 15,7
 BETON NOSNÉ KONSTRUKCE: C30/37 XF4, XD3, XC4 - Dmax 16 mm- S3
 C35/45 XF4, XD3, XC4 - Dmax 16 mm- S3

LEGENDA:
 AKTIVNÍ KOTVA:
 ODVZDUŠŇOVACÍ TRUBIČKA:
 INJEKTÁŽNÍ TRUBIČKA:



POSTUP VÝSTAVBY NOSNÉ KONSTRUKCE:
 1) BETONÁŽ A SKLÁDKA PREFABRIKOVANÝCH NOSNÍKŮ
 2) DODATEČNÉ MONTÁŽNÍ PŘEDPĚTÍ PREFABRIKOVANÝCH NOSNÍKŮ VE STÁŘÍ 60 DNI
 3) USAZENÍ PREFABRIKOVANÝCH NOSNÍKŮ NA PREFABRIKOVANÉ PŘÍČNÍKY
 4) BETONÁŽ SPŘAHOVACÍ DESKY A MONOLITICKÝCH PŘÍČNÍKŮ
 5) DODATEČNÉ PŘEDPINÁNÍ KABELY SPOJITOSTI V ČASE STÁŘÍ DESKY 5 DNÍ
 6) BETONÁŽ ŽB ŘÍMS, POKLÁDKA VRSTEV MOSTNÍHO SVRŠKU A MONTÁŽ PŘÍSLUŠENSTVÍ

Zpracoval: Matouš Kosina	Vyučující: doc. Ing. Lukáš Vráblík, PhD	Ak. rok: 2023/24	
Předmět: DIPLOMOVÁ PRÁCE			
Název úlohy: PREFABRIKOVANÁ KONSTRUKCE			Datum: 01/2024
			Meřítko: 1:100
Název výkresu: VÝKRES PŘEDPĚTÍ			Výkres č.: 3A
			5A4