

**ČESKÉ VYSOKÉ
UČENÍ TECHNICKÉ
V PRAZE**

**FAKULTA
STAVEBNÍ
KATEDRA TECHNOLOGIE STAVEB**



**DIPLOMOVÁ
PRÁCE**

STAVEBNĚ TECHNOLOGICKÝ PROJEKT

Filmový ateliér Letňany

4. Řešení časové struktury

2024

BC. ADÉLA DLOUHÁ

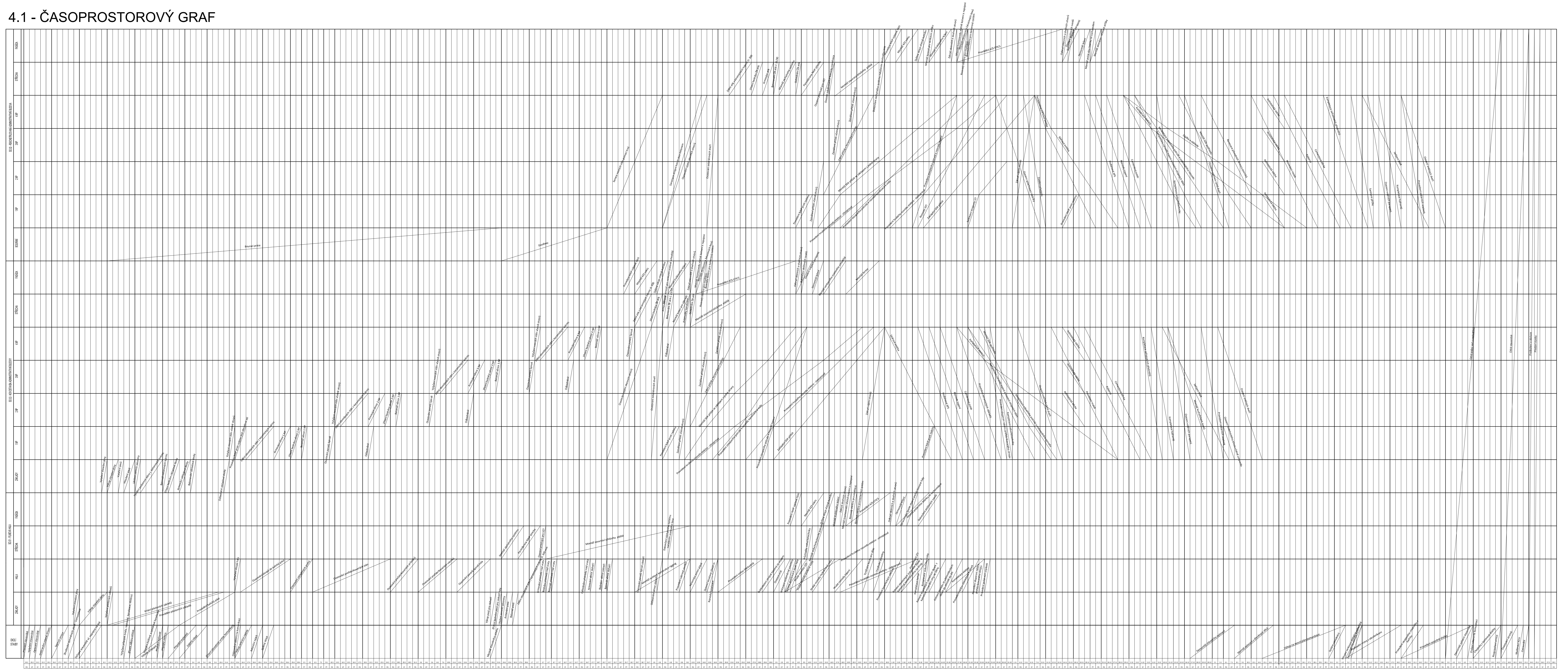
VEDOUCÍ DIPLOMOVÉ PRÁCE:

**ING. TOMÁŠ VÁCHAL, PH.D., ARQUITECTO
TÉCNICO**

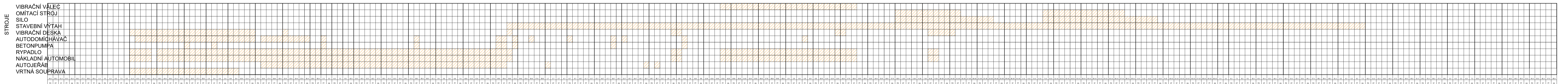
OBSAH

- 4.1 Časoprostorový graf
- 4.2 Graf nasazení mechanismů
- 4.3 Graf nasazení rozhodujících materiálů
- 4.4 Harmonogram
- 4.5 Graf nasazení pracovníků

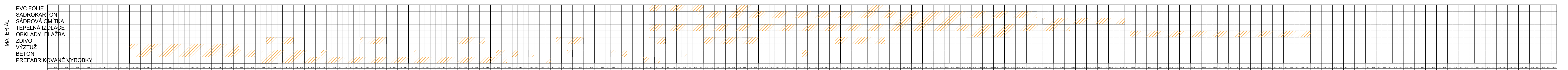
4.1 - ČASOPROSTOROVÝ GRAF



4.2 - GRAF NASAZENÍ STROJŮ



4.3 - GRAF NASAZENÍ MATERIÁLU



**ČESKÉ VYSOKÉ
UČENÍ TECHNICKÉ
V PRAZE**

**FAKULTA
STAVEBNÍ
KATEDRA TECHNOLOGIE STAVEB**



**DIPLOMOVÁ
PRÁCE**

STAVEBNĚ TECHNOLOGICKÝ PROJEKT

Filmový ateliér Letňany

4.4 Harmonogram

2024

BC. ADÉLA DLOUHÁ

VEDOUcí DIPLOMOVÉ PRÁCE:

ING. TOMÁŠ VÁCHAL, PH.D., ARQUITECTO

TÉCNICO

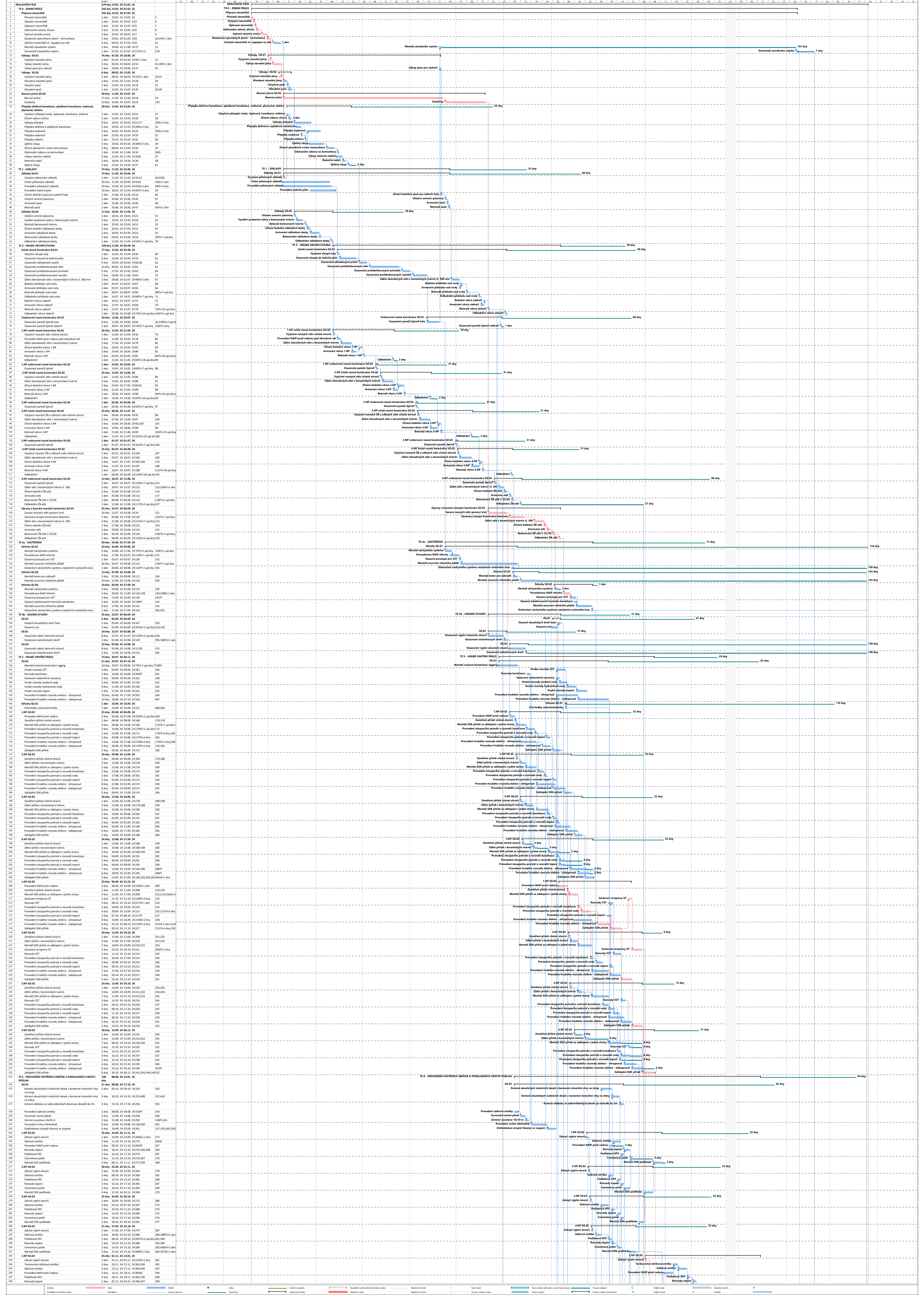
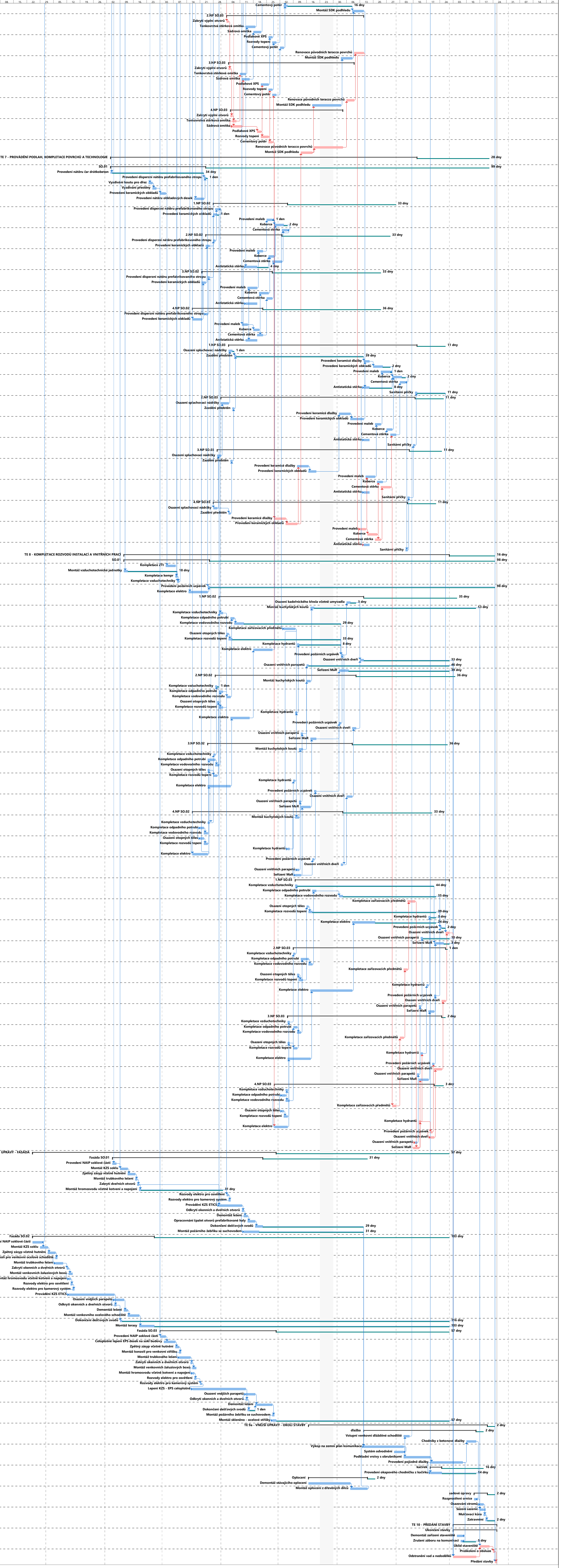


Table with columns for activity name, duration, start/end dates, and resource allocation. Activities include construction of concrete slabs, roof construction, and interior finishing.



5.5 NASAZENÍ PRACOVNÍKŮ

