

**ČESKÉ VYSOKÉ
UČENÍ TECHNICKÉ
V PRAZE**

**FAKULTA
STAVEBNÍ
KATEDRA TECHNOLOGIE STAVEB**



**DIPLOMOVÁ
PRÁCE**

**STAVEBNĚ TECHNOLOGICKÝ PROJEKT
DOMOV PRO SENIORY, BOR
4 ŘEŠENÍ ČASOVÉ STRUKTURY**

2024

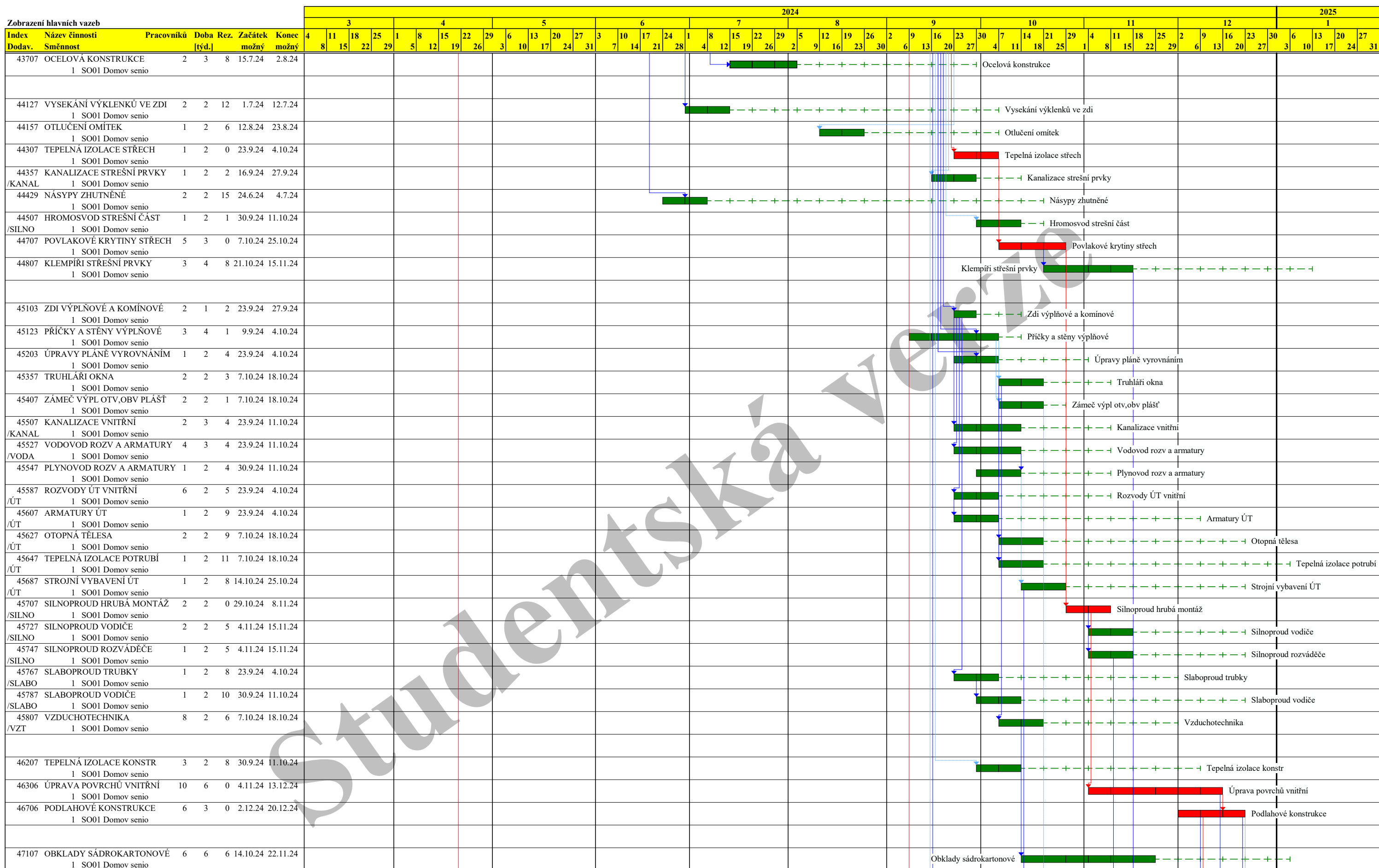
BC. MARTIN KROUFEK

**VEDOUcí DIPLOMOVÉ PRÁCE:
ING. PAVEL NEUMANN**

Obsah

- 4.1 Časový plán ve struktuře dílčích stavebních procesů**
- 4.2 Časový plán ve struktuře etapových procesů**
- 4.3 Časový plán ve struktuře objektových procesů**
- 4.4 Časoprostorový graf – podrobný**
- 4.5 Časoprostorový graf – etapový**
- 4.6 Graf potřeby pracovníků**
- 4.7 Graf potřeby nákladů**
- 4.8 Graf potřeby materiálu – výztuž do betonu**
- 4.9 Graf potřeby materiálu – betonová směs**
- 4.10 Časový graf strojů**
- 4.11 Graf potřeby stroje - rypadlo**

16.11.23



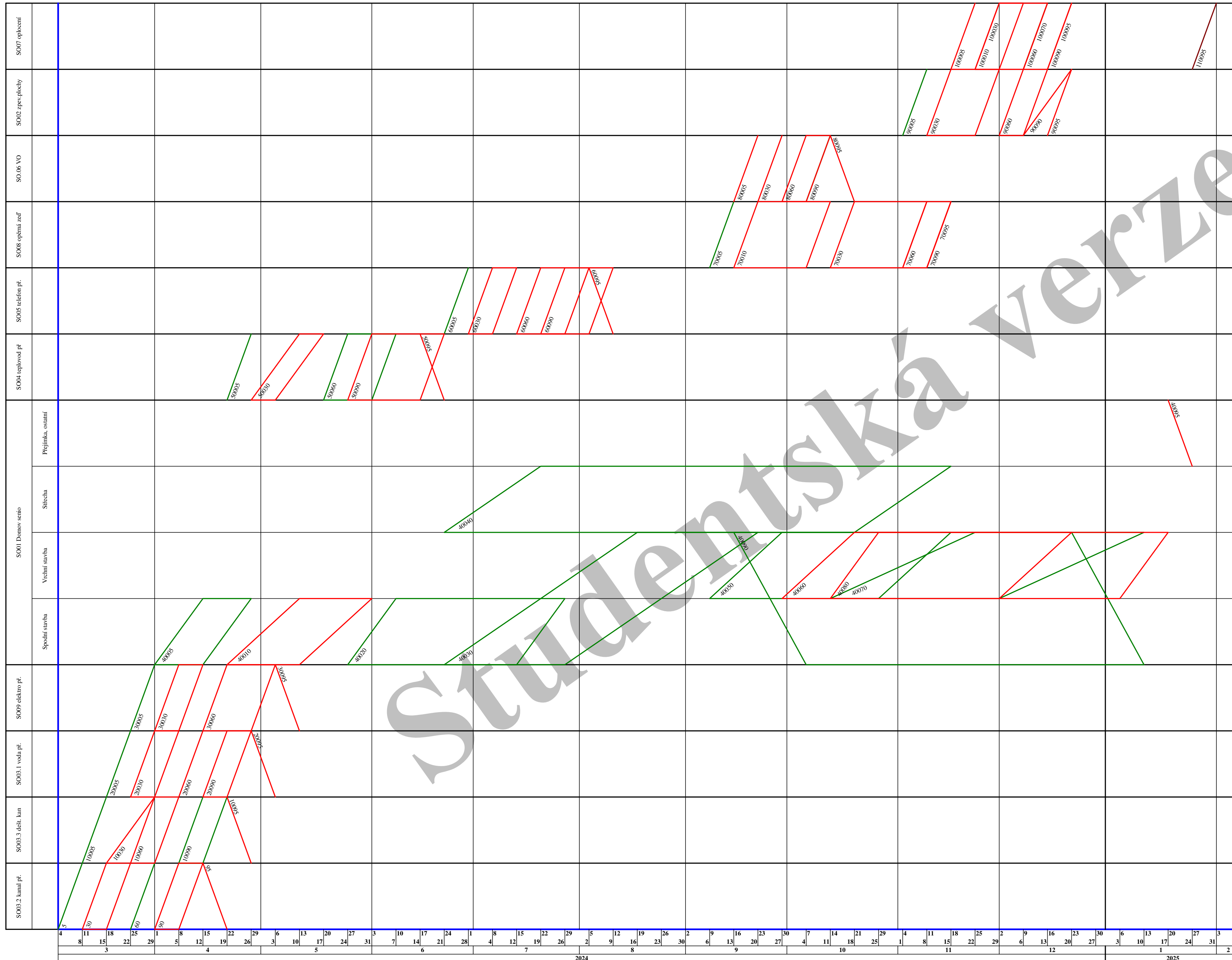
Činnost: kritická - [red bar], zpožděná - [blue bar], s rezervou - [green bar], rezerva - [dashed green bar], milník - [circle with cross], vynucený termín - [red arrow], hlavní vazba - [blue arrow]

16.11.23

SO03.2 kanal př.

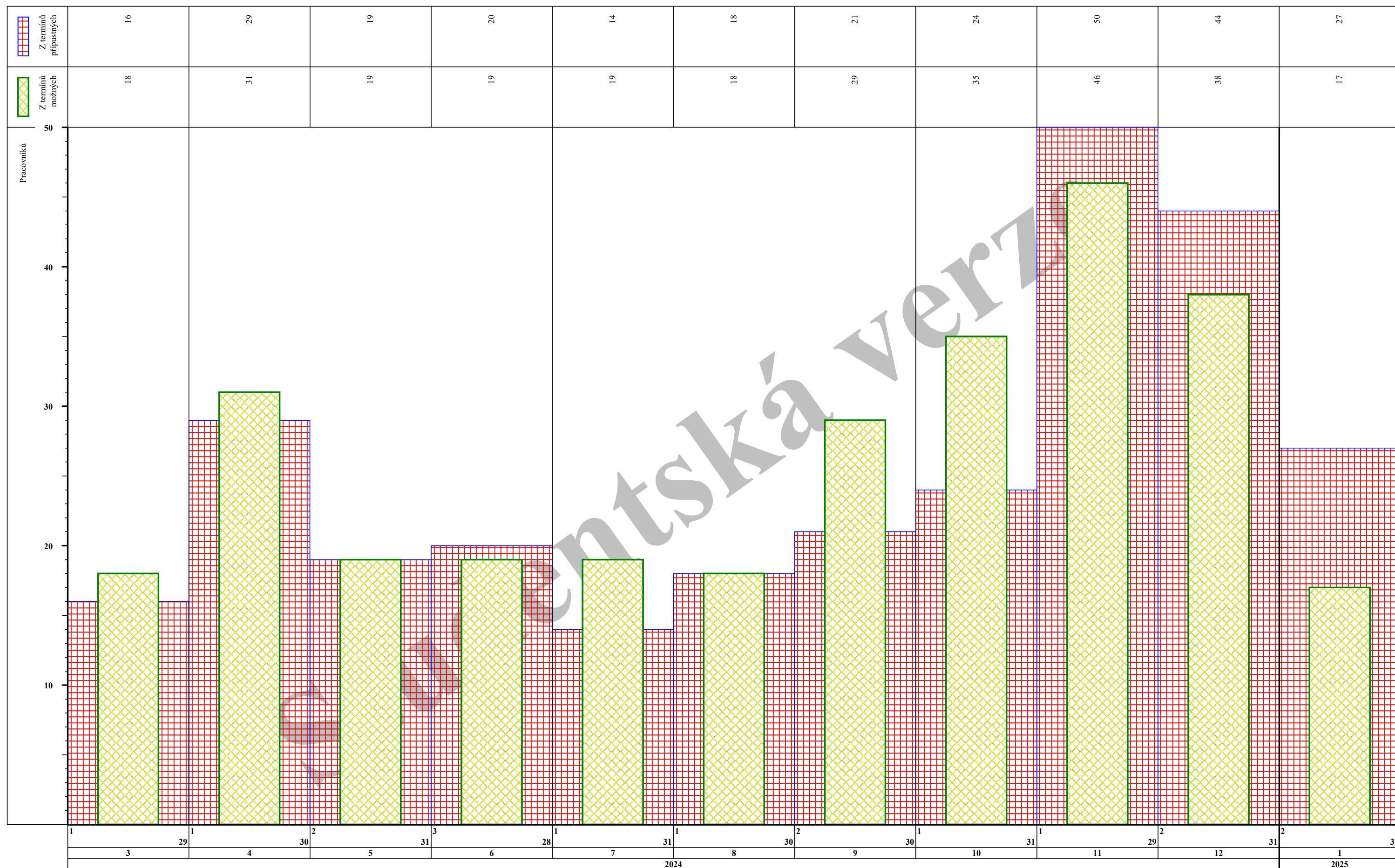
Index Dodav.	Název činnosti Směnnost	Pracovníků	Doba [týd.]	Rez. možný	Začátek možný	Konec možný	2024																																				2025								
							3				4				5				6				7				8				9				10				11				12				1				
							4	11	18	25	1	8	15	22	6	13	20	27	3	10	17	24	1	8	15	22	5	12	19	26	2	9	16	23	30	7	14	21	29	4	11	18	25	2	9	16	23	30	6	13	20
5	Zemní práce, bourání 1 SO03.2 kanal př.	11	1	2	4.3.24	8.3.24	Zemní práce, bourání																																												
30	Hrubé konstrukce 1 SO03.2 kanal př.	3	2	0	11.3.24	22.3.24	Hrubé konstrukce																																												
60	Vlastní konstrukce 1 SO03.2 kanal př.	6	1	1	25.3.24	29.3.24	Vlastní konstrukce																																												
90	Dokončovací konstrukce 1 SO03.2 kanal př.	4	2	0	1.4.24	12.4.24	Dokončovací konstrukce																																												
95	VÝSTUPNÍ KONTROLA 1 SO03.2 kanal př.	1	1	0	15.4.24	19.4.24	VÝSTUPNÍ KONTROLA																																												
10005	Zemní práce, bourání 1 SO03.3 dešt. kan	18	1	1	11.3.24	15.3.24	Zemní práce, bourání																																												
10030	Hrubé konstrukce 1 SO03.3 dešt. kan	4	2	0	18.3.24	29.3.24	Hrubé konstrukce																																												
10060	Vlastní konstrukce 1 SO03.3 dešt. kan	3	2	0	25.3.24	5.4.24	Vlastní konstrukce																																												
10090	Dokončovací konstrukce 1 SO03.3 dešt. kan	4	2	1	8.4.24	19.4.24	Dokončovací konstrukce																																												
10095	VÝSTUPNÍ KONTROLA 1 SO03.3 dešt. kan	1	1	0	22.4.24	26.4.24	VÝSTUPNÍ KONTROLA																																												
20005	Zemní práce, bourání 1 SO03.1 voda př.	11	1	1	18.3.24	22.3.24	Zemní práce, bourání																																												
20030	Hrubé konstrukce 1 SO03.1 voda př.	3	2	0	25.3.24	5.4.24	Hrubé konstrukce																																												
20060	Vlastní konstrukce 1 SO03.1 voda př.	7	1	0	8.4.24	12.4.24	Vlastní konstrukce																																												
20090	Dokončovací konstrukce 1 SO03.1 voda př.	4	2	0	15.4.24	26.4.24	Dokončovací konstrukce																																												
20095	VÝSTUPNÍ KONTROLA 1 SO03.1 voda př.	1	1	0	29.4.24	3.5.24	VÝSTUPNÍ KONTROLA																																												
30005	Zemní práce, bourání 1 SO09 elektro př.	8	1	1	25.3.24	29.3.24	Zemní práce, bourání																																												
30030	Hrubé konstrukce 1 SO09 elektro př.	5	2	0	1.4.24	12.4.24	Hrubé konstrukce																																												
30060	Vlastní konstrukce 1 SO09 elektro př.	4	3	0	15.4.24	3.5.24	Vlastní konstrukce																																												
30095	VÝSTUPNÍ KONTROLA 1 SO09 elektro př.	1	1	0	6.5.24	10.5.24	VÝSTUPNÍ KONTROLA																																												
40005	Zemní práce, bourání 1 SO01 Domov senio	13	4	1	1.4.24	26.4.24	Zemní práce, bourání																																												
40010	Zakládání 1 SO01 Domov senio	10	6	0	22.4.24	31.5.24	Zakládání																																												
40020	Spodní stavba 1 SO01 Domov senio	10	9	13	27.5.24	26.7.24	Spodní stavba																																												
40030	Hrubá vrchní stavba 1 SO01 Domov senio	11	13	2	24.6.24	20.9.24	Hrubá vrchní stavba																																												
40040	Střecha 1 SO01 Domov senio	3	21	8	24.6.24	15.11.24	Střecha																																												
40050	Příčky,hrubé instalace 1 SO01 Domov senio	10	10	7	9.9.24	15.11.24	Příčky,hrubé instalace																																												
40060	Omitky a potěry 1 SO01 Domov senio	7	12	0	30.9.24	20.12.24	Omitky a potěry																																												
40070	Podlahy, povrchy, techn. 1 SO01 Domov senio	9	13	1	14.10.24	10.1.25	Podlahy, povrchy, techn.																																												
40080	Vnitřní kompletace 1 SO01 Domov senio	4	14	0	14.10.24	17.1.25	Vnitřní kompletace																																												
40090	Vnější úpravy 1 SO01 Domov senio	8	17	1	16.9.24	10.1.25	Vnější úpravy																																												
40095	VÝSTUPNÍ KONTROLA 1 SO01 Domov senio	2	1	0	20.1.25	24.1.25	VÝSTUPNÍ KONTROLA																																												
50005	Zemní práce, bourání 1 SO04 teplovod př	14	1	1	22.4.24	26.4.24	Zemní práce, bourání																																												

Činnost: kritická - ■, zpožděná - ■, s rezervou - ■, rezerva - - - -, milník - ⊕, vynucený termín - ▶



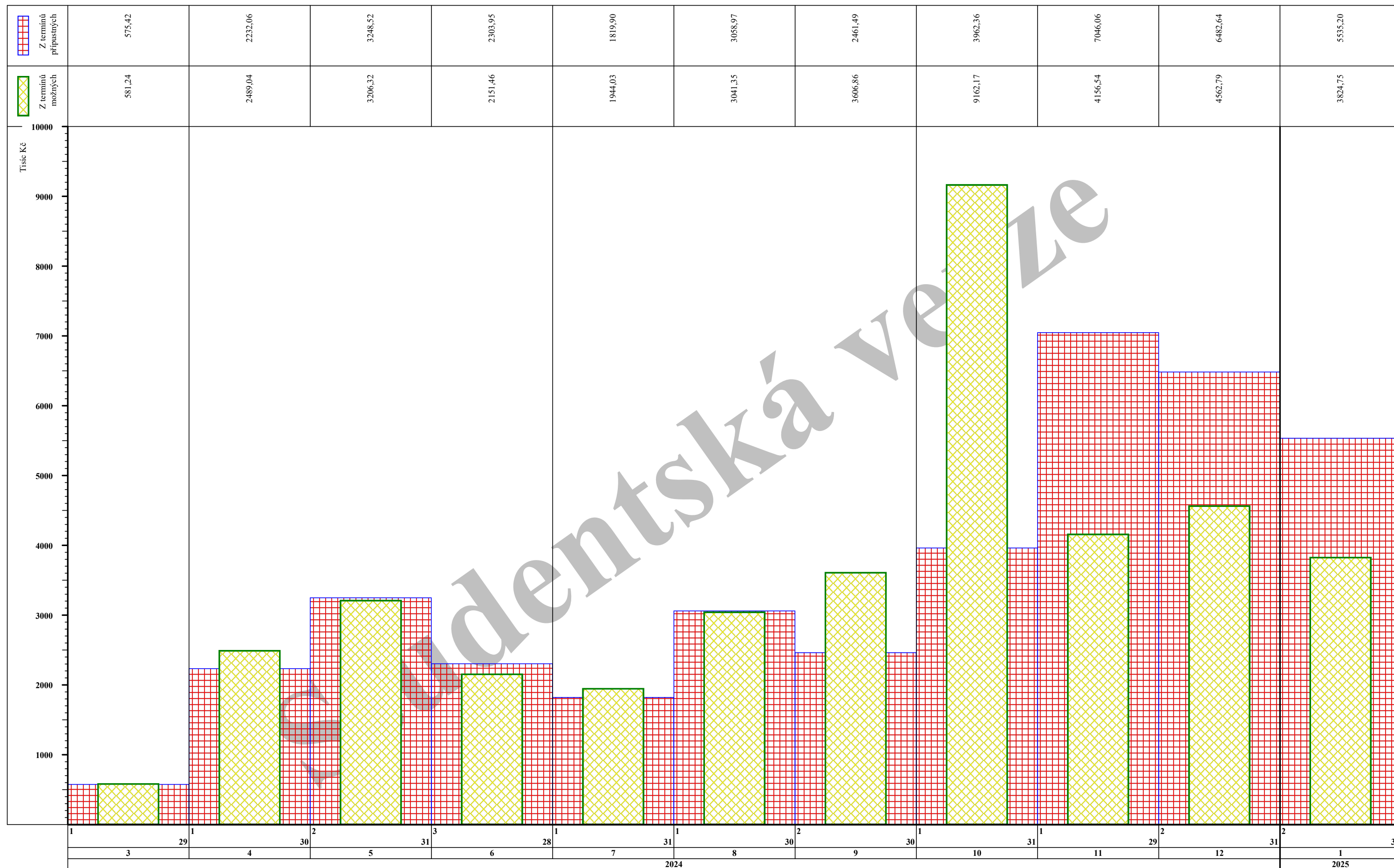
21.11.23

Graf potřeby pracovníků celkem v měsících [Pracovníků] - průběžně



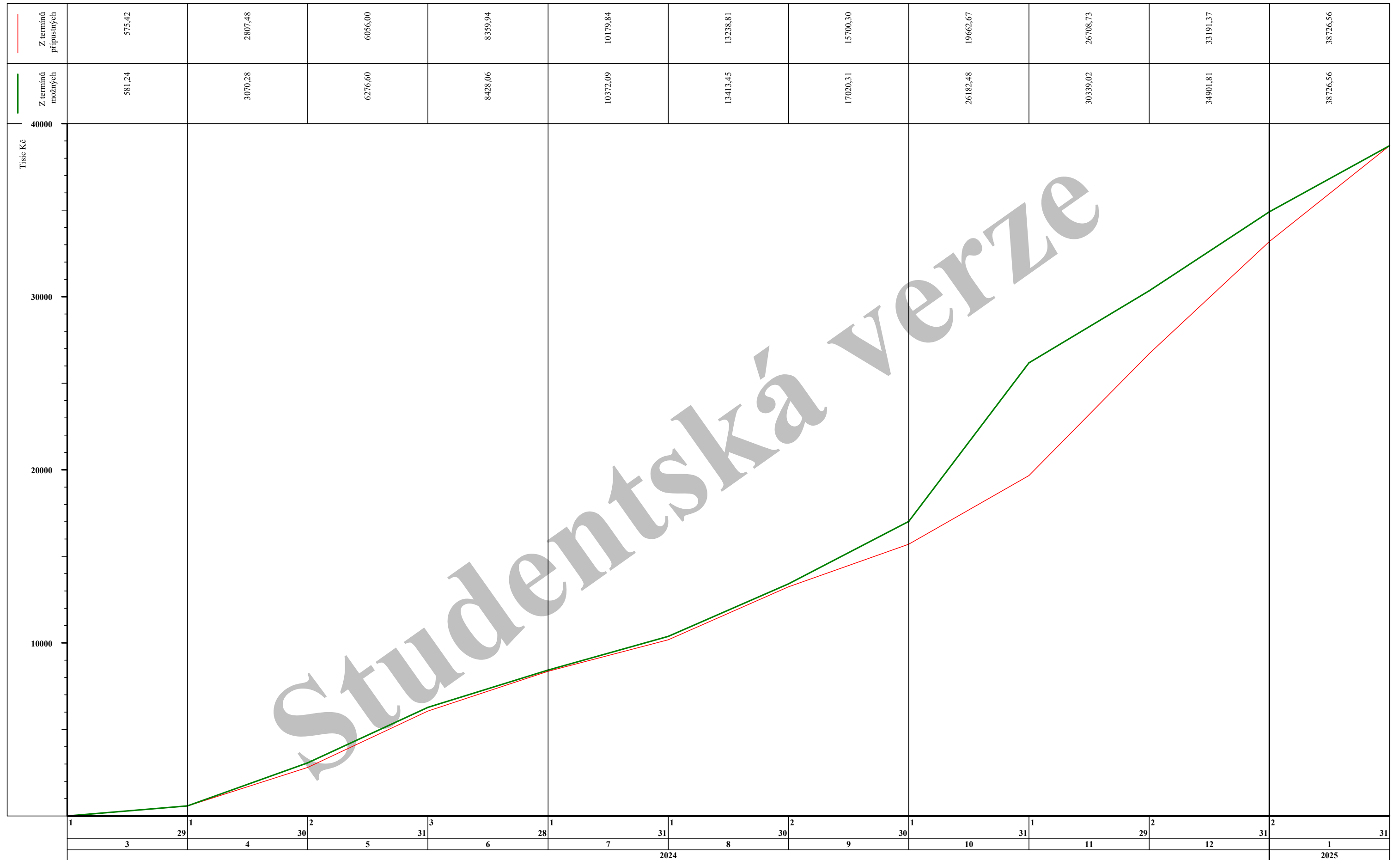
21.11.23

Graf potřeby nákladů celkem v měsících [Tisíc Kč] - průběžně



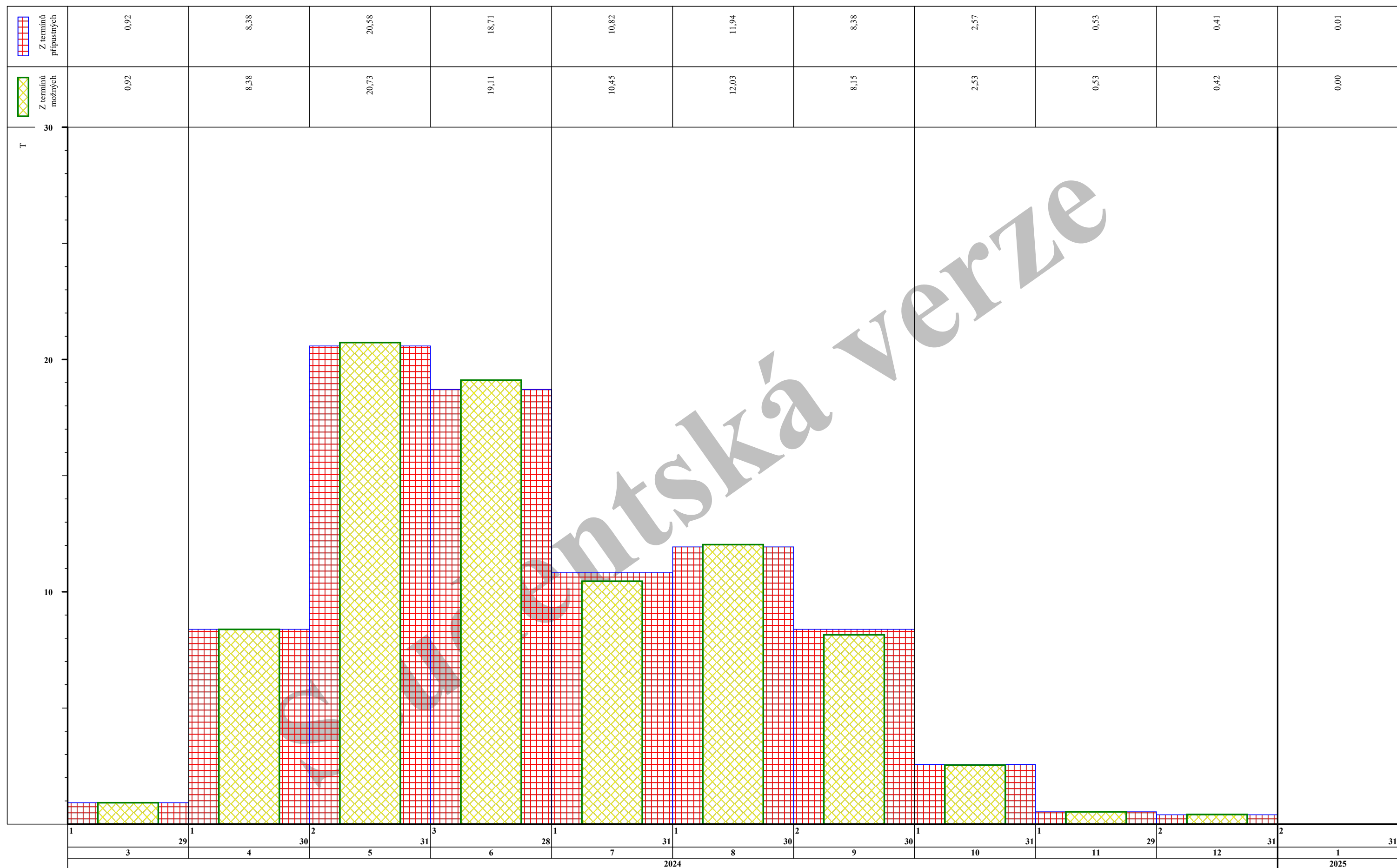
21.11.23

Graf potřeby nákladů celkem v měsících [Tisíc Kč] - nasčítaně



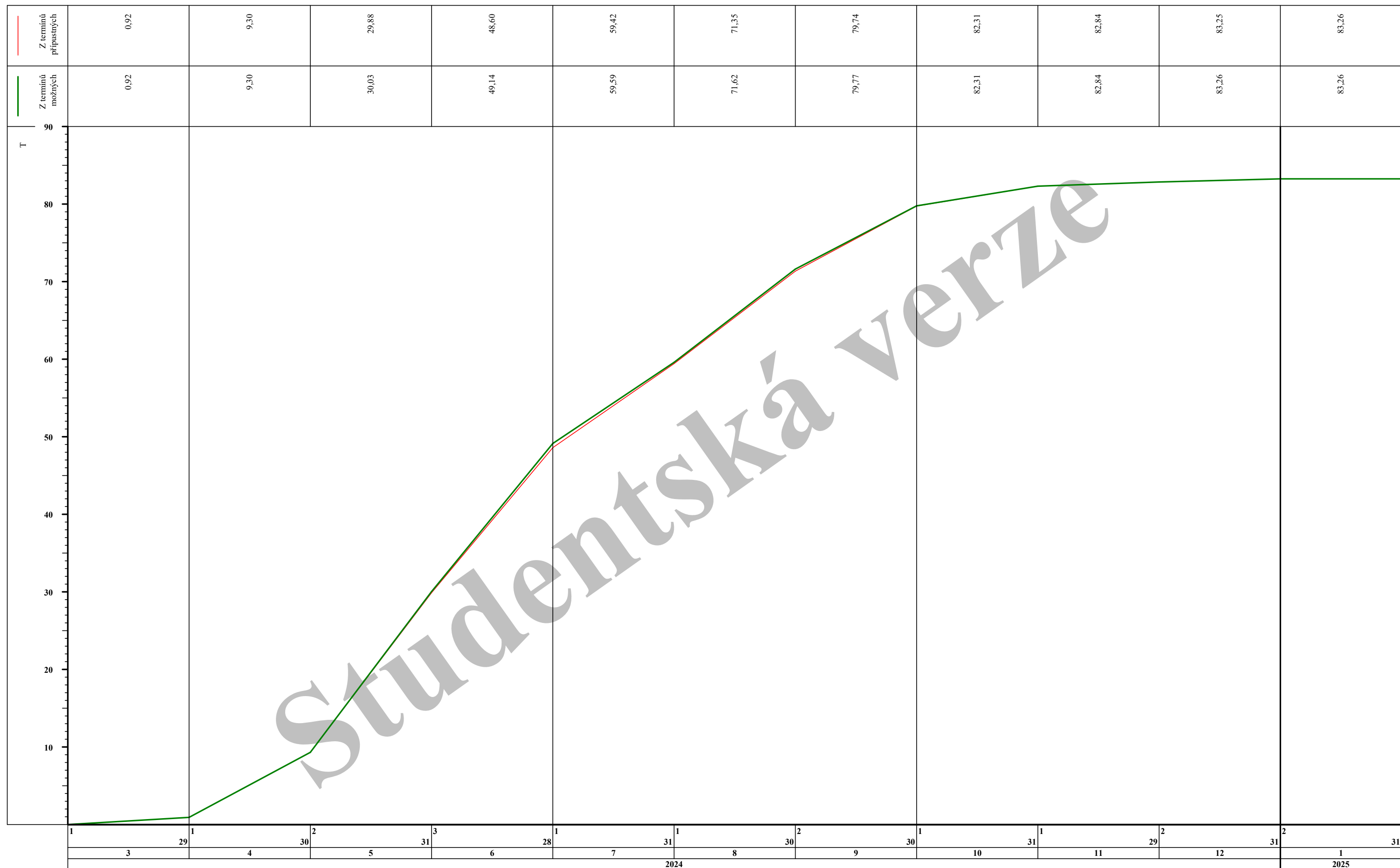
21.11.23

Graf potřeby zdroje H5895 VÝZTUŽ DO BETONU v měsících [T] - průběžně



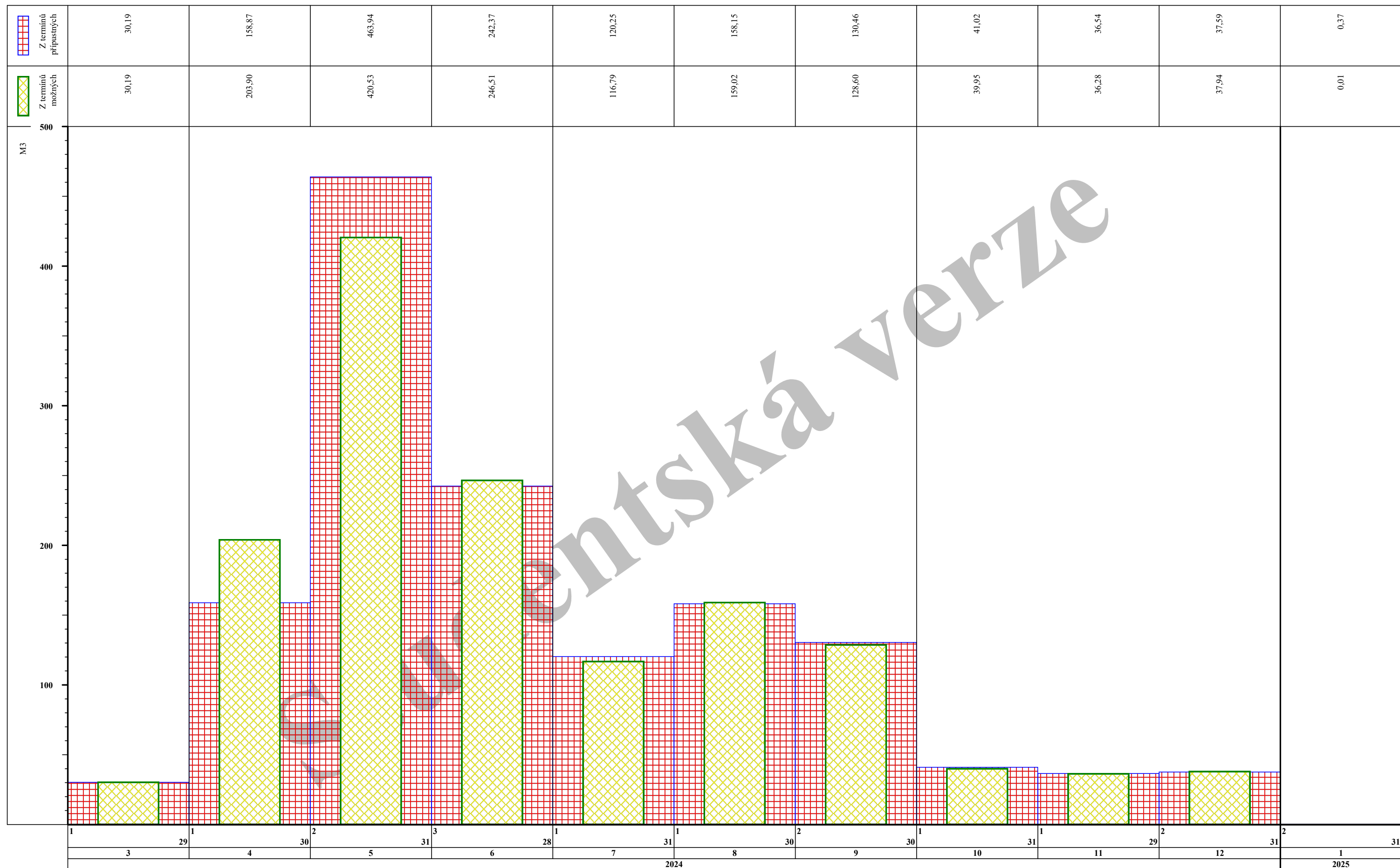
21.11.23

Graf potřeby zdroje H5895 VÝZTUŽ DO BETONU v měsících [T] - nasčítaně



21.11.23

Graf potřeby zdroje H5893 SMĚSI PRO VÝROBU BETONU v měsících [M3] - průběžně



21.11.23

Graf potřeby zdroje H5893 SMĚSI PRO VÝROBU BETONU v měsících [M3] - nasčítaně

