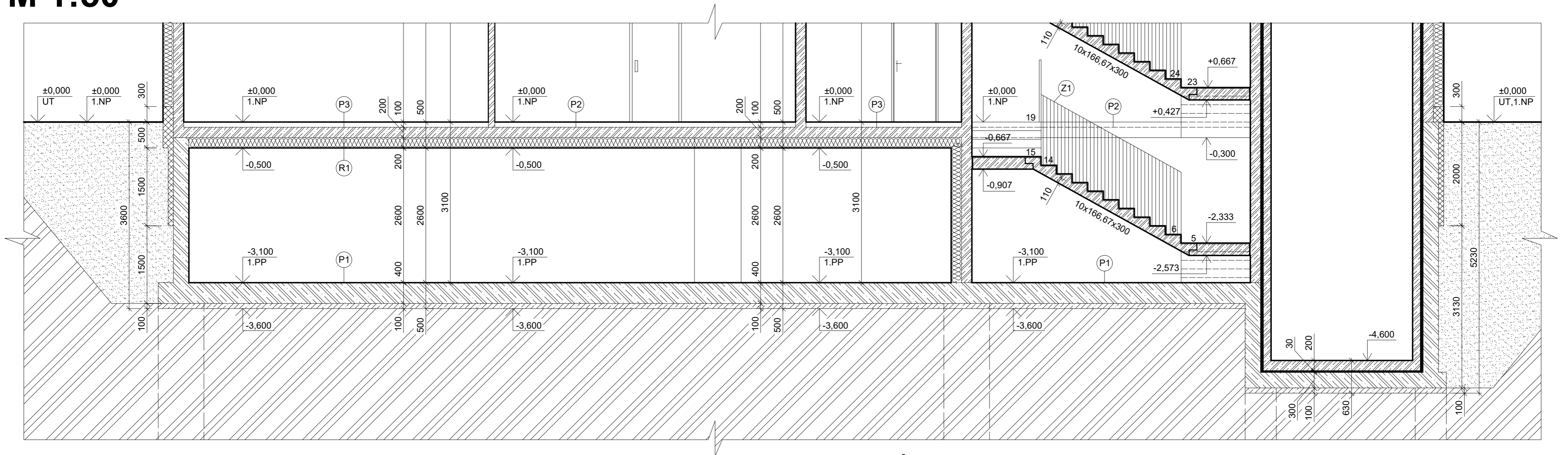


VÝSEK STAVEBNÍHO ŘEZU A-A'

M 1:50



SKLADBY VODOROVNÝCH KONSTRUKCÍ:

P1:

- POVRCHOVÁ ÚPRAVA - EPOXIDOVÝ NÁTĚR TL. 3 mm
- ŽB DESKA TL. 400 mm Z VODONEPROPUSTNÉHO BETONU (BILÁ VANA) (BETON TŘÍDY C35/45)
- PODKLADNÍ BETONOVÁ DESKA TL. 100 mm
- PŮVODNÍ ZEMINA

P2:

- DŘEVĚNÉ LAMELY TL. 20 mm
- PE FÓLIE TL. 0,1 mm
- ANHYDRITOVÝ POTĚR TL. 40 mm
- PE FÓLIE TL. 0,1 mm
- AKUSTICKÉ MINERÁLNÍ DESKY TL. 40 mm
- ŽELEZOBETONOVÁ MONOLITICKÁ DESKA TL. 200 mm
- VNITRNÍ OMÍTKA (VYROVNÁVACÍ STĚRKA) TL. 5 mm

P3:

- KERAMICKÁ DLAŽBA S LEPDILEM TL. 20 mm
- ANHYDRITOVÝ POTĚR TL. 40 mm
- PE FÓLIE TL. 0,1 mm
- AKUSTICKÉ MINERÁLNÍ DESKY TL. 40 mm
- ŽELEZOBETONOVÁ MONOLITICKÁ DESKA TL. 200 mm
- VNITRNÍ OMÍTKA (VYROVNÁVACÍ STĚRKA) TL. 5 mm

R1:

- TEPELNÁ IZOLACE Z MINERÁLNÍCH DESEK TL. 200 mm
- ŽELEZOBETONOVÁ MONOLITICKÁ DESKA TL. 200 mm
- VNITRNÍ OMÍTKA (VYROVNÁVACÍ STĚRKA) TL. 5 mm

LEGENDA MATERIÁLŮ:

- ŽELEZOBETON PEVNOSTNÍ TŘÍDY C35/45
- ŽELEZOBETON Z VODONEPROPUSTNÉHO BETONU, BETON PEVNOSTNÍ TŘÍDY C35/45
- PROSTÝ BETON C20/25
- DĚLÍCI STĚNA/PŘÍČKA SÁDROKARTONOVÁ TL. 125 MM, S NOSNOU POZINK. K-CÍ, S VLOŽENOU IZOLACÍ Z MINERÁLNÍCH VLÁKEN
- TEPELNÁ IZOLACE - MINERÁLNÍ VLNA TL. 200 MM ISOVER TF PROFÍ
- TEPELNÁ IZOLACE - EXTRUDOVANÝ POLYSTYREN XPS TL. 100/200 mm
- NÁSYP
- TERÉN
- Z1 - ZÁBRADLÍ - Z NEREZOVÉ OCELI, VÝŠKY 1200 mm, KOTVENÉ DO SCHODIŠŤOVÝCH RAMEN A PODEST

POZNÁMKA:

- NA VÝKRESE NEJSOU KOMPLETNĚ UVEDENY STAVEBNÍ ÚPRAVY PRO VEDENÍ KANALIZACE, VODOVODU, VZDUCHOTECHNIKY, ÚSTŘEDNÍHO VYTÁPĚNÍ A ELEKTROINSTALACE

- SKLADBY KONSTRUKCÍ VIZ. SAMOSTATNÁ PŘÍLOHA - SKLADBY KONSTRUKCÍ

- SVĚTLÁ VÝŠKA 2,70 m, V PODZEMNÍCH GARÁŽÍCH JE SVĚTLÁ VÝŠKA 2,60 m

ROZMĚRY OKENNÍCH A DVEŘNÍCH OTVORŮ JSOU KÓTOVÁNY VZHLEDEM K ÚROVNI ČISTÉ PODLAHY

VEŠKERÉ ROZMĚRY JSOU KÓTOVÁNY VZHLEDEM K HRUBÝM SVISLÝM KONSTRUKCÍM

+0,500 = 265,000 m n.m. (Bpv) = PŮVODNÍ TERÉN

±0,000 = 264,500 m n.m. (Bpv) = PODLAHA 1.NP OBJEKTU = UPRAVENÝ TERÉN

KÓTOVÁNO V MILIMETRECH,

VÝŠKOVÉ KÓTY V METRECH

Zpracoval	Bc. ACHMED MOUZAIEV	Školní rok	2023 / 2024	Fakulta stavební ČVUT
Předmět	135DPM - DIPLOMOVÁ PRÁCE	Datum	01.2024	
Úloha	NÁVRH SPODNÍ STAVBY BYTOVÉHO DOMU	Formát	A2	
Výkres	STAVEBNÍ SVISLÝ ŘEZ SCHODIŠŤEM 1.PP	Měřítko	1:50	
		Číslo výkresu	5	