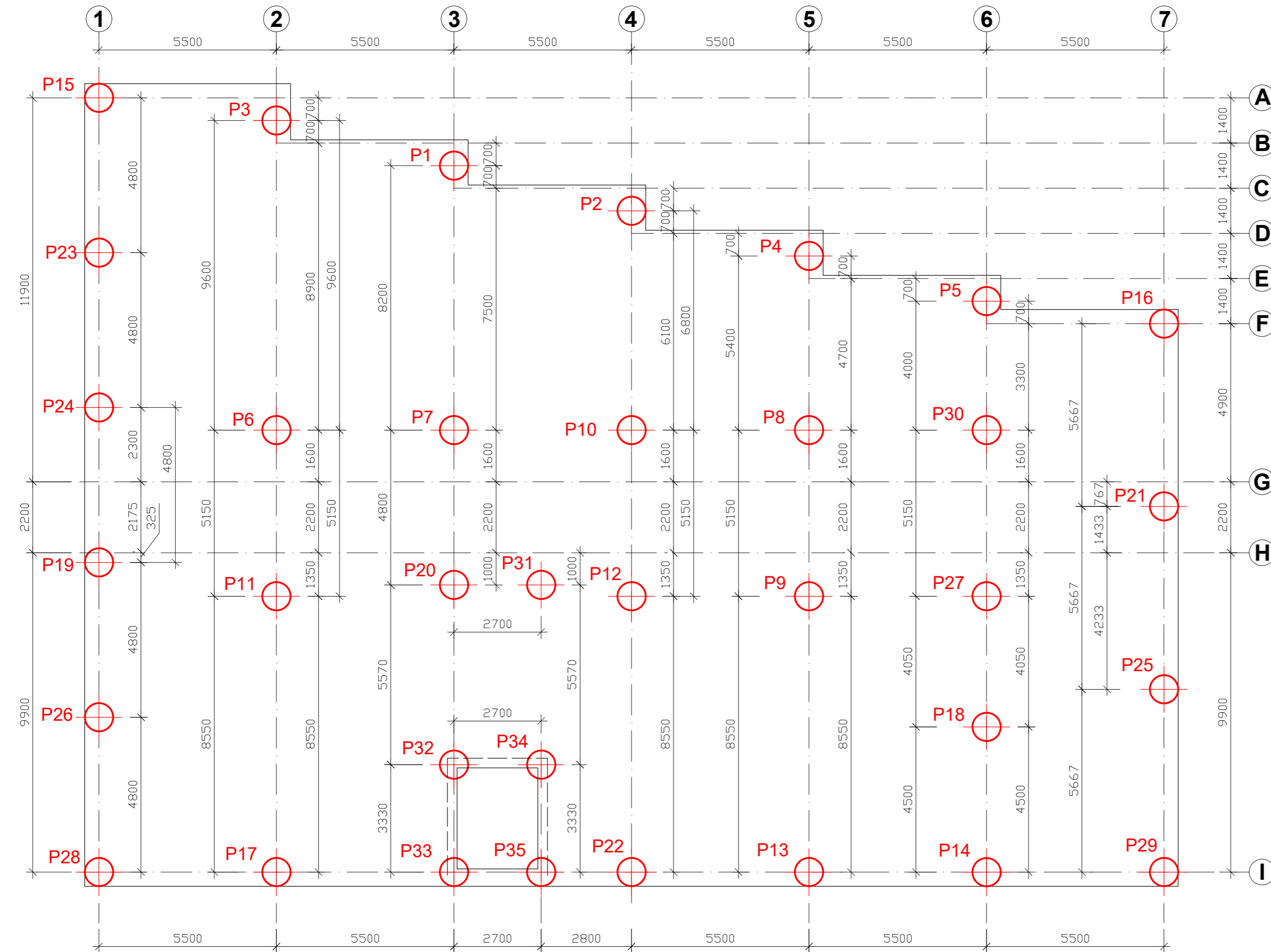


# PILOTOVÝ PLÁN M 1:100



TABULKA PILOT					
ČÍSLO PILOTY	TYP PILOTY	KÓTA HLAVY PILOTY [m n.m.]	PRŮMĚR PILOTY [mm]	DĚLKA PILOTY [m]	GEOLOGICKÝ PROFIL [-]
P1	A	261,000	880	14,0	GM1
P2	A	261,000	880	14,0	GM1
P3	B	261,000	880	13,0	GM1
P4	B	261,000	880	13,0	GM1
P5	C	261,000	880	11,5	GM1
P6	C	261,000	880	11,5	GM1
P7	C	261,000	880	11,5	GM1
P8	C	261,000	880	11,5	GM1
P9	C	261,000	880	11,5	GM1
P10	D	261,000	880	11,0	GM1
P11	D	261,000	880	11,0	GM1
P12	D	261,000	880	11,0	GM1
P13	D	261,000	880	11,0	GM1
P14	D	261,000	880	11,0	GM1
P15	E	261,000	880	10,5	GM1
P16	E	261,000	880	10,5	GM1
P17	E	261,000	880	10,5	GM1
P18	E	261,000	880	10,5	GM1
P19	F	261,000	880	9,5	GM1
P20	F	261,000	880	9,5	GM1
P21	F	261,000	880	9,5	GM1
P22	F	261,000	880	9,5	GM1
P23	G	261,000	880	8,0	GM1
P24	G	261,000	880	8,0	GM1
P25	G	261,000	880	8,0	GM1
P26	H	261,000	880	7,0	GM1
P27	H	261,000	880	7,0	GM1
P28	H	261,000	880	7,0	GM1
P29	H	261,000	880	7,0	GM1
P30	I	261,000	880	6,0	GM1
P31	I	261,000	880	6,0	GM1
P32	J	259,370	880	9,5	GM1
P33	K	259,370	880	7,5	GM1
P34	L	259,370	880	7,0	GM1
P35	L	259,370	880	7,0	GM1

### MATERIÁL PILOT:

- BETON DLE ČSN EN 206+A1 a ČSN P 73 2404:
- C30/37 - XC2, XA3 (CZ,F.1) - C10,4 - D<sub>max</sub> 22mm - S4
- ZPRACOVAT DLE ČSN EN 13670
- MAXIMÁLNÍ PRŮSAK 20mm DLE ČSN EN 12 390-8
- MODUL PRUŽNOSTI: E<sub>cm</sub>=33GPa DLE TP ČBS 05
- PEVNOST V TAHU: f<sub>ctm</sub>=2,9MPa
- SOUČINTEL DOTVAROVÁNÍ A SMRŠŤOVÁNÍ: ODPOVÍDÁJÍCÍ DANÉ PEVNOSTNÍ TŘIDĚ

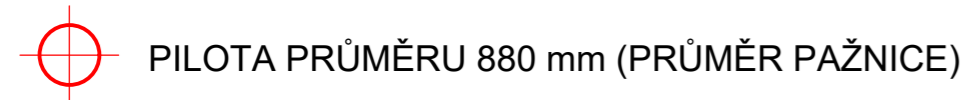
### BETONÁŘSKÁ OCEL DLE ČSN EN 10080

- B500B
- SVAŘITELNÁ OCEL
- ZPRACOVAT DLE ČSN EN 13670

### KRYCÍ VRSTVA PILOT:

c<sub>nom</sub> = 70 mm

### LEGENDA:



### TYP TECHNOLOGIE PILOT:

- ŽELEZOBETONOVÉ MONOLITICKÉ KRUHOVÉ VELKOPRŮMĚROVÉ VRTANÉ PILOTY PAŽENÉ OCELOVOU VÝPAŽNICÍ

### POZNÁMKY:

- PILOTY PROVÁDĚT DLE ČSN EN 1536+A1
- POPIS GEOLOGIE A GEOTECHNICKÉHO MODELU - VIZ. TECHNICKÁ ZPRÁVA

±0,000 = 265,00 m n.m. (Bpv) = PŮVODNÍ TERÉN

-4,000 = 261,000 m n.m. (Bpv) = ÚROVEŇ ZÁKLADOVÉ SPÁRY ŽB ZÁKLADOVÉ DESKY

-5,630 = 259,370 m n.m. (Bpv) = ÚROVEŇ ZÁKLADOVÉ SPÁRY ŽB ZÁKLADOVÉ DESKY VÝTAHOVÉ ŠACHTY

KÓTOVÁNO V MILIMETRECH,

VÝŠKOVÉ KÓTY V METRECH

Zpracoval Bc. ACHMED MOUZAIEV	Školní rok 2023 / 2024	Fakulta stavební <b>ČVUT</b>	
Předmět 135DPM - DIPLOMOVÁ PRÁCE		Datum	01.2024
Úloha NÁVRH SPODNÍ STAVBY BYTOVÉHO DOMU		Formát	A2
Výkres PILOTOVÝ PLÁN		Měřítko	1:100
		Číslo výkresu	4

