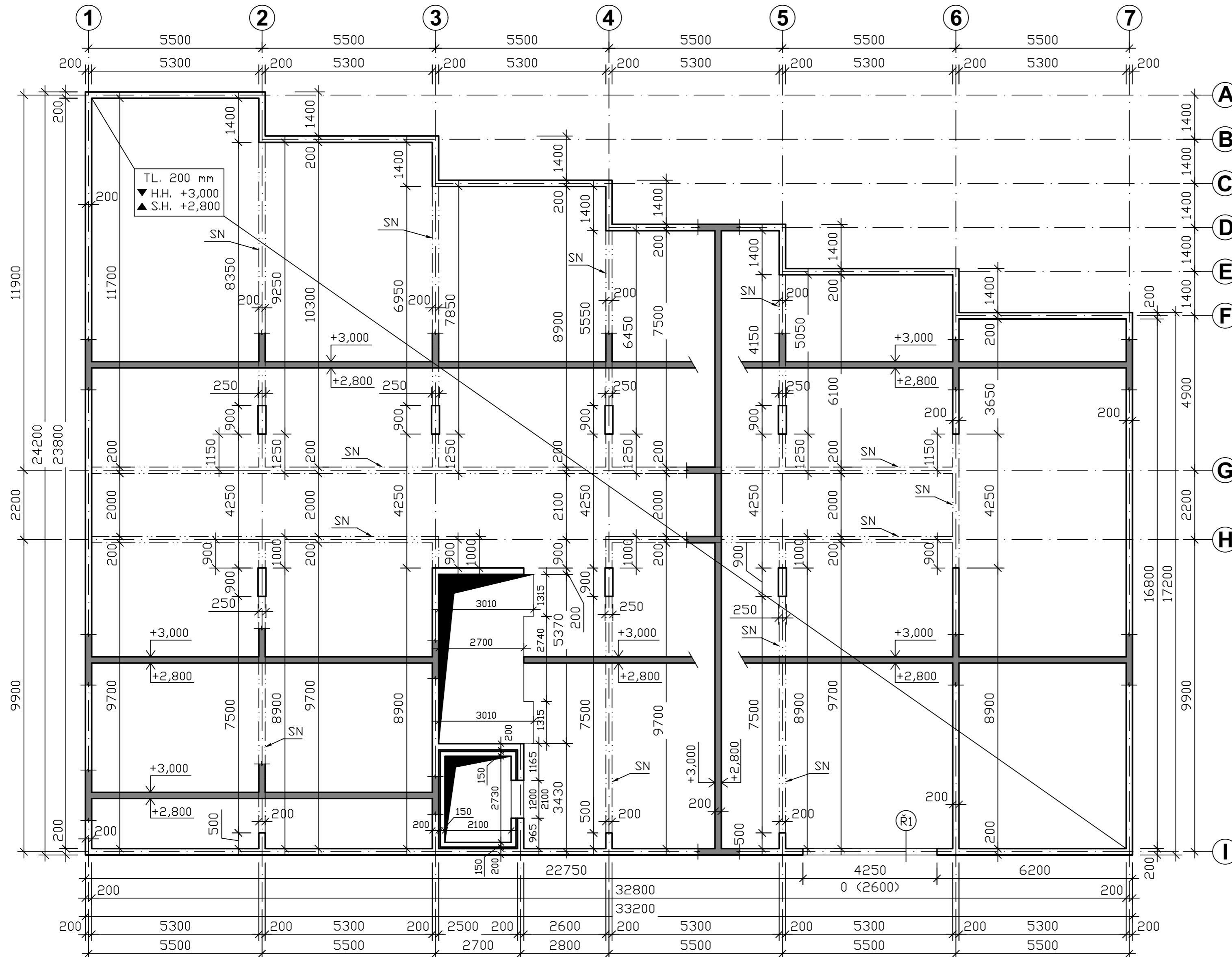
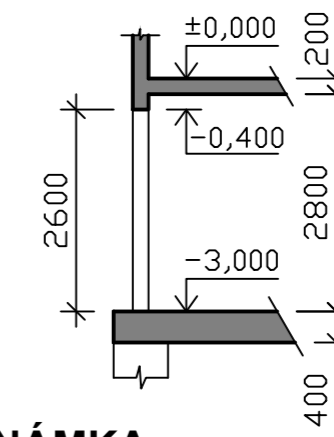


VÝKRES TVARU STROPNÍ DESKY NAD 1.PP - SUTERÉN

M1:100



ŘEZ - Ř1:



POZNÁMKA:

- SOUČÁSTÍ VÝKRESU JE TECHNICKÁ ZPRÁVA
- VEŠKERÉ PRÁCE PROVÁDĚT PODLE PLATNÝCH PŘEDPISŮ A PŘEDPISŮ VÝROBCE JEDNOTLIVÝCH MATERIÁLŮ A VÝROBKŮ
- VEŠKERÉ ZMĚNY KONZULTOVAT S GENERÁLNÍM PROJEKTANTEM
- NEJSOU ZAKRESLENY ŽÁDNÉ ROZVODY SPECIALISTŮ. ROZVODY JE NUTNÉ PROVĚST DLE PROJEKTŮ JEDNOTLIVÝCH PROFESÍ
- VE STROPNÍ KONSTRUKCI NEJSOU ZAKRESLENY PROSTUPY MENŠÍ NEŽ 150 mm, KTERÉ BUDOU PROVEDENY DODATEČNÝM VRTÁNÍM, PODLE STAVĚŘSKÝCH VÝKRESŮ
- DO VŠECH DODATEČNĚ PROVEDENÝCH PROSTUPŮ BUDOU OSAZENY CHRÁNIČKY
- PREFABRIKOVANÁ SCHODIŠŤOVÁ RAMENA BUDOU ULOŽENY NA ELASTOMEROVÉ LOŽISKO NA OZUBU PODEST - PODROBNĚJI - VIZ. ŘEZ SCHODIŠŤEM
- POSTUP BETONÁŽE A OŠETŘENÍ ČERSTVÉHO BETONU DLE PŘEDPISŮ DODAVATELE - KONZULTOVAT SE STATIKEM
- TOLERANCE POLOHY A TVARU ŽELEZOBETONOVÝCH KONSTRUKCÍ DLE ČSN EN 13670-1
- TOLERANCE PROVEDENÍ KONSTRUKCÍ VÝTAHOVÉ ŠACHTY MUSÍ BÝT V SOULADU S POŽADAVKY PROJEKTOVÉ DOKUMENTACE VÝTAHU
- VÝTAHOVÁ ŠACHTA ODDĚLENÁ OD OKOLNÍCH KONSTRUKCÍ - SPÁRU VYPLNIT HMOTOU DLE STAVEBNÍ ČÁSTI (NAPŘ. BELAR 0,9)
- HORNÍ POVRCH STROPNÍ DESKY PROVĚST V TAKOVÉ KVALITĚ, KTERÁ UMOŽNÍ PROVEDENÍ SKLADBY DLE STAVEBNÍ ČÁSTI PD
- BEDNĚNÍ ŽEB KONSTRUKCÍ Z NEPOŠKOZENÉ PŘEKLIŽKY, VŠECHNY VIDITELNÉ HRANY SVISLÝCH KONSTRUKCÍ ZKOSIT 10/10mm
- BALKÓNOVÉ DESKY PŘIPOJENÍ POMOCÍ PŘERUŠOVAČŮ TEPELNÝCH MOSTŮ (ISONOSNÍKY), BEDNĚNÍ NADVÝŠIT O 10mm
- ROZMÍSTĚNÍ PRACOVNÍCH SPÁR DLE NÁVRHU DODAVATELE ODSOUHLASÍ STATIK
- VE STROPNÍCH DESKÁCH B-SYSTÉM, MAXIMÁLNÍ DÉLKA PRACOVNÍHO ZÁBĚRU JE 30m
- VE STĚNÁCH B-SYSTÉM, MAXIMÁLNÍ DÉLKA ZÁBĚRU 12m
- PROVĚST VŠECHNA OPATŘENÍ DLE ČÁSTI PD OCHRANA STAVBY PROTI ÚČINKŮM BLUDNÝCH PROUDŮ A UZEMNĚNÍ
- ROZSAH A KVALITA POHLEDOVÝCH KONSTRUKCÍ - VIZ STAVEBNÍ ČÁST PD
- TRUBKOVÁNÍ PROVĚST PODLE PROFESIE ELEKTRO
- PŘED REALIZACÍ TRUBKOVÁNÍ BUDE PROJEKT TRUBKOVÁNÍ PŘEDLOŽEN PROJEKTANTOVI STATIKY KE SCHVÁLENÍ

SN - STĚNOVÝ NOSNÍK MONOLITICKÝ TL. 200 mm

OCEL:

-OCEL B500B

BETON:

STROPNÍ DESKA: C35/45 XC3 XD1 (CZ, F.1) - CI 0,4 - D_{max} 22, S4

SLOUPY: C35/45 XC3 XD1 (CZ, F.1) - CI 0,4 - D_{max} 22, S4

STĚNY: C35/45 XC3 XD1 (CZ, F.1) - CI 0,4 - D_{max} 22, S4

KRYTÍ:

KRYTÍ VÝZTUŽE MIN. 20 mm

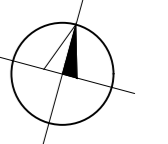
±0,000 = 264,500 m n.m. (Bpv) = PODLAHA 1.NP OBJEKTU = UPRAVENÝ TERÉN

+0,500 = 265,000 m n.m. (Bpv) = PŮVODNÍ TERÉN

KÓTOVÁNO V MILIMETRECH,

VÝŠKOVÉ KÓTY V METRECH

Sever



Zpracoval Bc. ACHMED MOUZAEV	Školní rok 2023 / 2024	Fakulta stavební ČVUT	
Předmět 135DPM - DIPLOMOVÁ PRÁCE		Datum 01.2024	Formát A2
Úloha NÁVRH SPODNÍ STAVBY BYTOVÉHO DOMU		Měřítko 1:100	Číslo výkresu 2
Výkres VÝKRES TVARU STROPU NAD 1.PP			