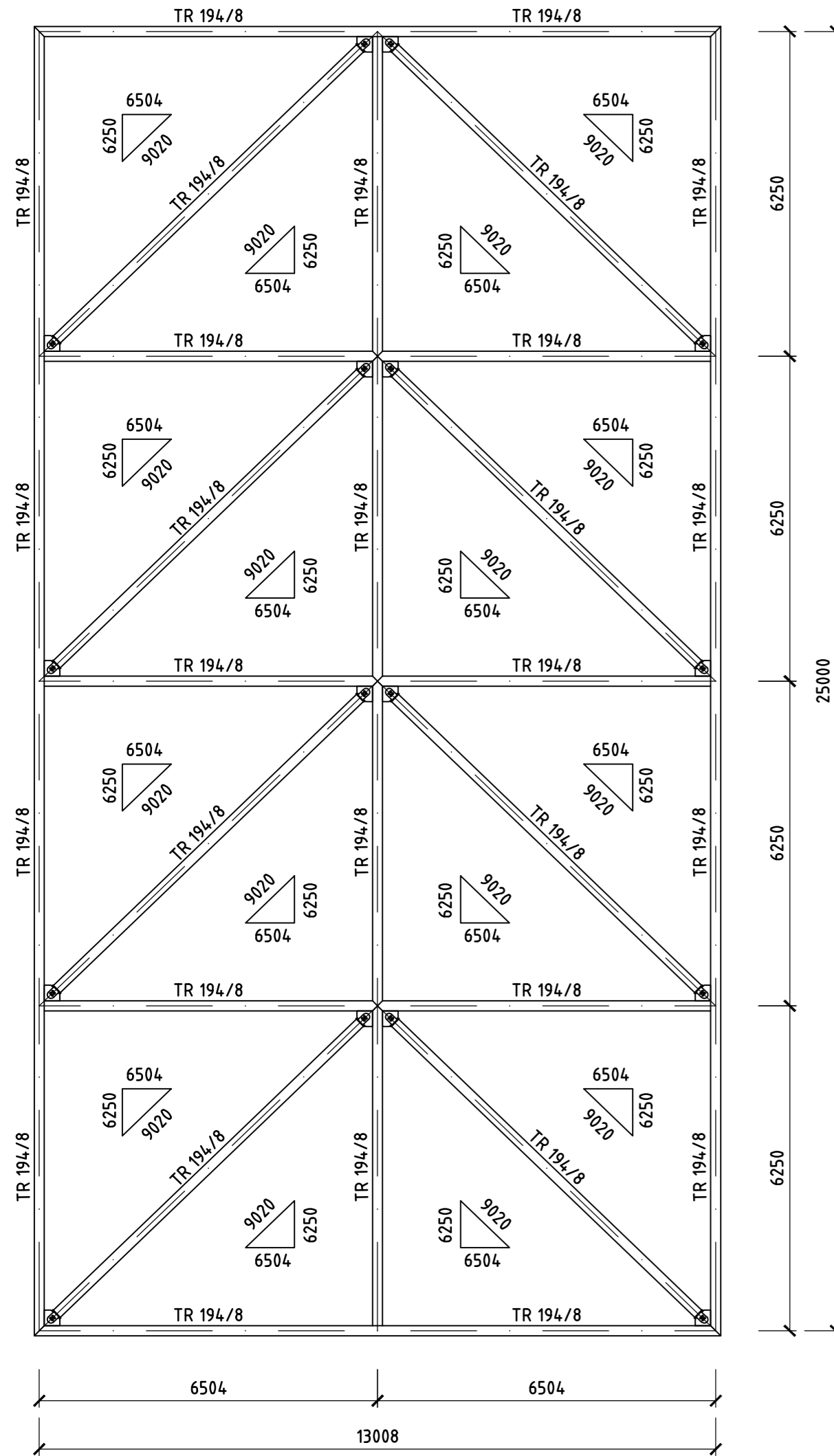


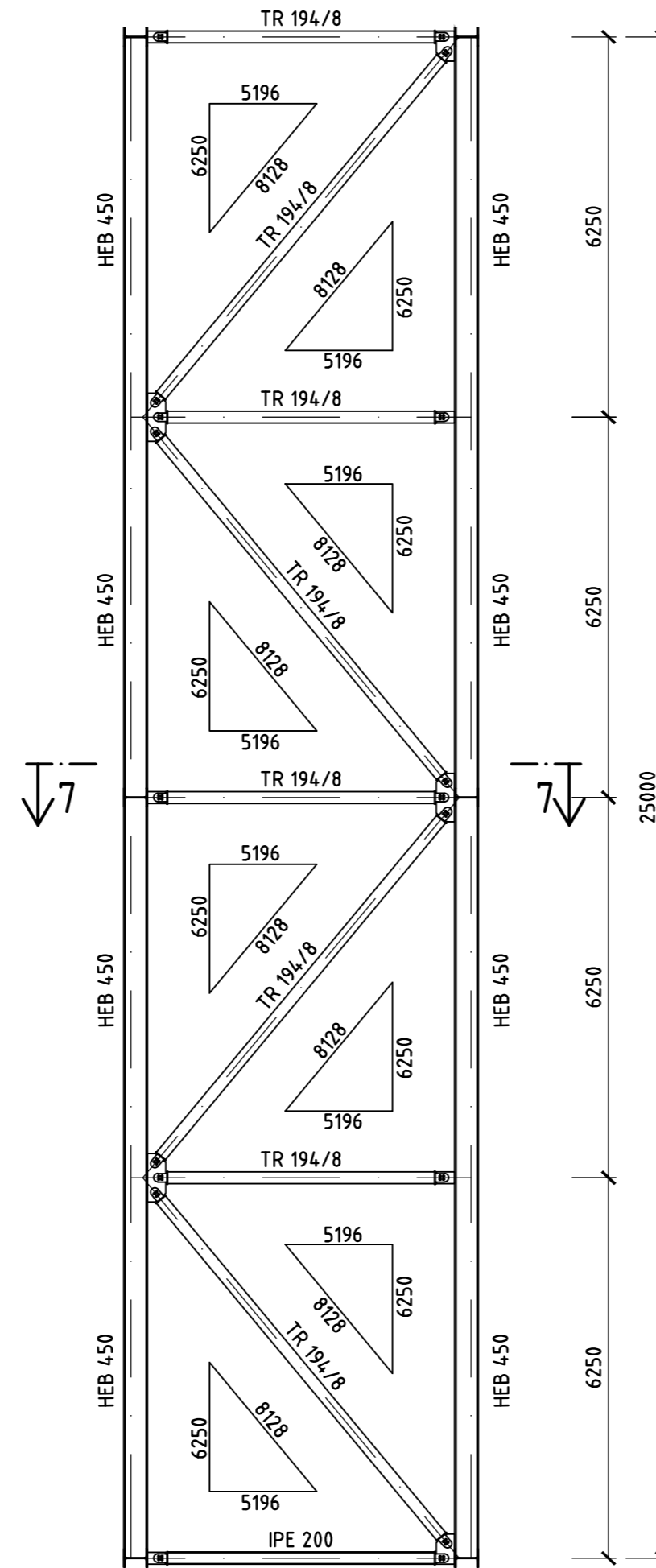
POHLED A-A - PŘIPOJOVACÍ KRČEK

M1:100



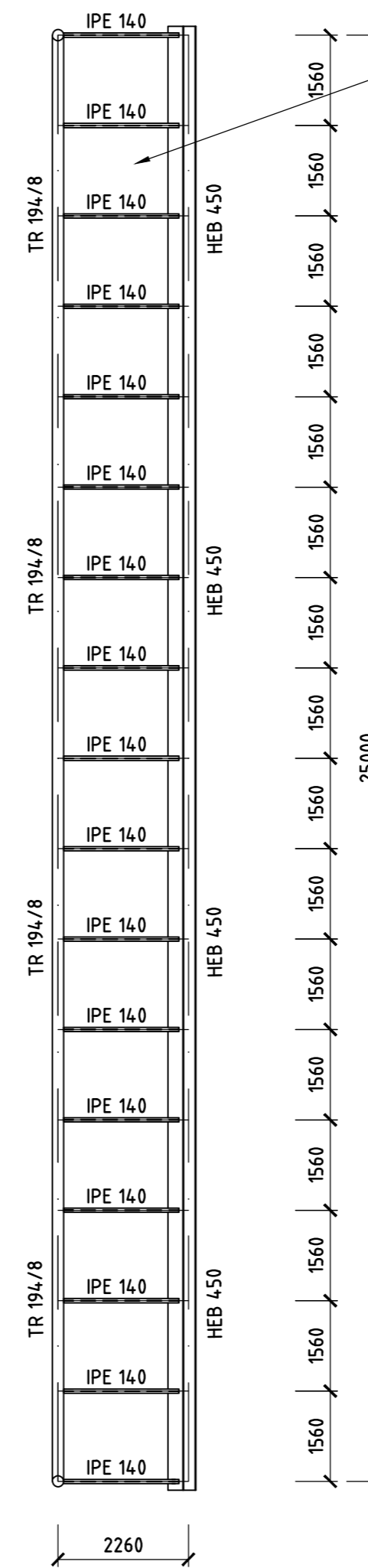
ŘEZ A'-A' - PŘIPOJOVACÍ KRČEK

M1:100



POHLED B-B - PŘIPOJOVACÍ KRČEK

M1:100



Krycí plech tl. 10 mm na celou výšku přípojovacího krčku

POZNÁMKY:

- Konstrukce je navržena na předpokládanou životnost 100 let. Předpokládané životnosti bude dosaženo za předpokladu náležité a pravidelné údržby konstrukce.
- Ocelová konstrukce bude na stavbu dopravena po dílcích a na místě smontována.
- Veškeré neoznačené tupé svary se provedou na tloušťku materiálu.
- Veškeré neoznačené koutové svary provést výšky alespoň $a_w = 0,5x_t$, kde t označuje tloušťku slabšího ze svařovaných plechů a zároveň dodržet doporučené minimální rozměry koutových svarů, min. tl. svaru však bude $a_w = 3$ mm.
- Na šroubové spoje budou použity šrouby M12, pevnostní třídy 8.8, pozinkovány, dle EN 15048-1.
- Pokud dojde v průběhu montáže konstrukce k lokálnímu porušení povrchové úpravy, musí být rovněž obnovena se stejnou nebo vyšší kvalitou.

POŽADAVKY NA VÝROBU:

- Výrobní norma - EN 1090-2 - třída provedení EXC3
- Specifikace základního materiálu - S 235J0W - EN 10025-2, Atest 2.2 EN 10204
- Přídavný drát pro procesy svařování dle ČSN EN ISO 544
- Možnosti druhů svařování:
 - 135 MAG
 - Ochranný plyn dle ČSN EN ISO 14175 - M21
 - Přídavný drát dle ČSN EN ISO 14341 - G3 S11
 - 121 UP
 - Tavidlo dle ČSN EN 780 SA AB 1 67 AC H5
 - Přídavný drát dle ČSN EN 758 S2
 - 111
 - Elektroda dle ČSN EN ISO 14172 - OK 48 00
- Spojovací materiál šroubových spojů tř. pevnosti 8.8
- Požadavky na kvalitu svarů - EN ISO 5817 C, kritéria přípustnosti dle § 7.6 EN 1090-2 pro EXC3
- Tolerance EN 1090-2 §11.3.3,
- Povrchová úprava dle ČSN ISO 8501-1, ČSN EN ISO 12944-1, ČSN EN ISO 9223 a TKP 19.B.P7

STUPEŇ PŘÍPRAVY POVRCHU:

- Sa 2^h (Důkladné otryskání)

STUPEŇ KOROZNÍ AGRESIVITY:

- C5-M (Velmi vysoká)

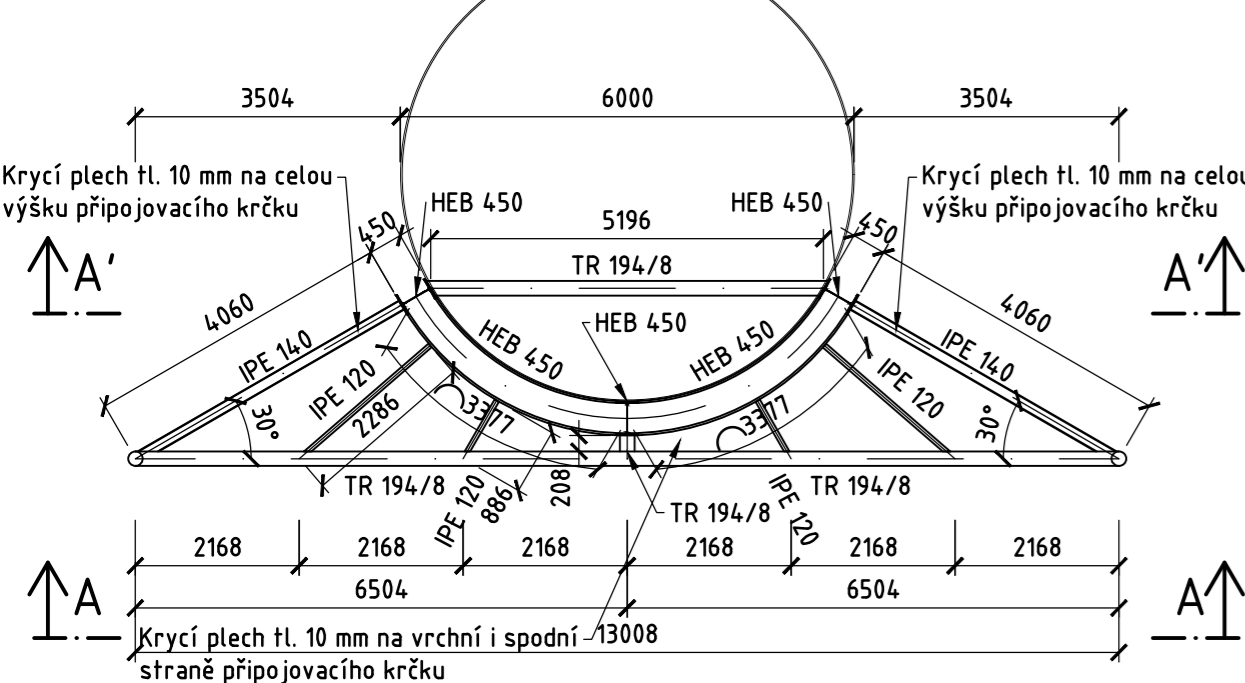
MATERIÁLY:

KONSTRUKČNÍ OCEL:

konstrukční ocel: S235J0W
šrouby: 8.8

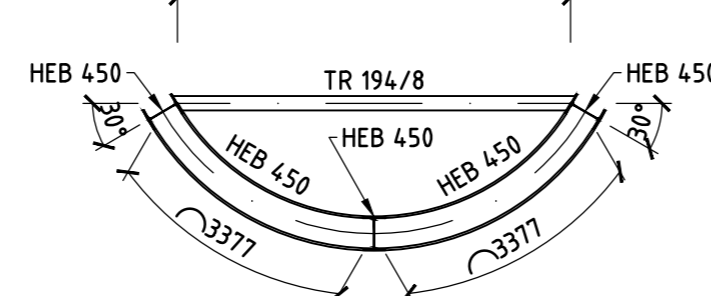
PŮDORYS


M1:100



ŘEZ 7-7 - PŘIPOJOVACÍ KRČEK

M1:100



 ČVUT České vysoké učení technické v Praze	VEDOUCÍ PRÁCE: Ing. Břetislav Židlický, Ph.D.	VYPRACOVAL: Bc. Daniel Kalenský	PARÉ: 1
	KONZULTANT: Ing. Radek Pošta, Ph.D.	PROFESE: D.1.2 - STAVEBNÉ KONSTRUKČNÍ	
OBJEDNATEL: České vysoké učení technické; Fakulta stavební; Tháškova 2077/7, 166 29, Praha 6	MÍSTO STAVBY: Singapur	STUPEŇ PD: DIPLOMOVÁ PRÁCE	
OBSAH VÝKRESU:		AKTUÁLNÍ DATUM: 01/2024	PRVNÍ DATUM: 10/2023
<h1 style="text-align: center;">PŘIPOJOVACÍ KRČEK</h1>		REVIZE: R0	POČET A4: 6x4
		MĚŘÍTKO: 1:100	Č. PŘÍLOHY: D.1.2. 02
AKCE: NÁVRH A POSOUZENÍ OCELOVÉHO KOMÍNA			