

**ČESKÉ VYSOKÉ UČENÍ TECHNICKÉ V PRAZE**

CZECH TECHNICAL UNIVERSITY IN PRAGUE



**Fakulta stavební**

Faculty of Civil Engineering

**Katedra silničních staveb**

department of road constructions

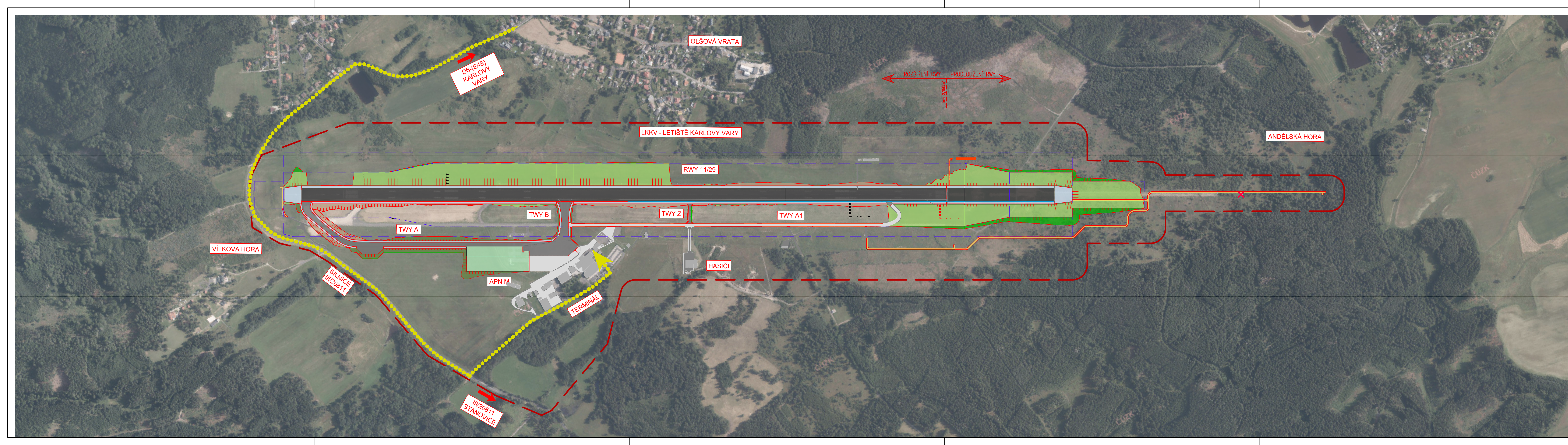
**DIPLOMOVÁ PRÁCE**

DIPLOMA THESIS

**Modernizace letiště Karlovy Vary - rozšíření a prodloužení  
vzletové a přistávací dráhy**

Modernization of Karlovy Vary airport - expansion and  
extension of runway

**C- SITUAČNÍ VÝKRESY**

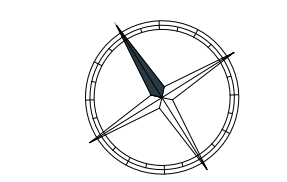


### LEGENDA: PLOCHY

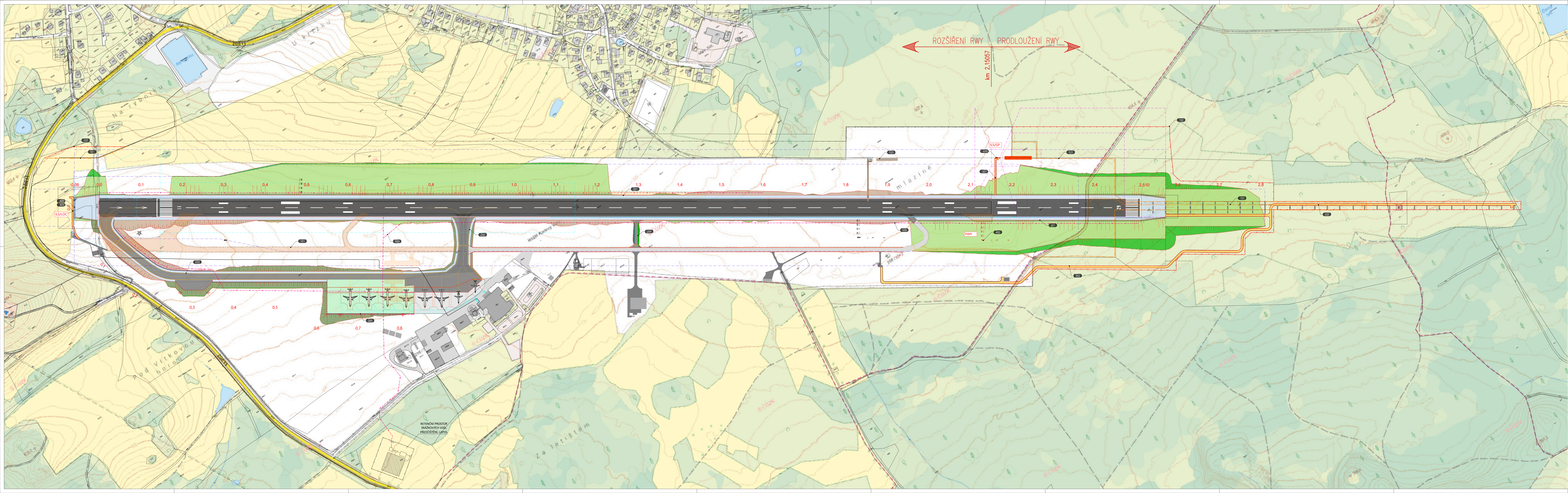
- STÁVAJÍCÍ PROVOZNÍ PLOCHY, KOMUNIKACE A BUDOVY
- OBSLUŽNÉ KOMUNIKACE
- OBSLUŽNÉ KOMUNIKACE -KRAJNICE (R-MAT)
- NÁŠYP A ZATRAVNĚNÍ  
VE SKLONU: Max. 2,5% / Max. 5% / Max. 1:3,5
- RWY DRÁHA - ASFALTOVÝ BETON
- RWY/TWY PÁSY - ASFALTOVÝ BETON
- TWY DRÁHA - ASFALTOVÝ BETON
- APRON M - CEMENTOBETON

### LEGENDA: OBEČNÉ

- ZÁJMOVÉ ÚZEMÍ
- PŘÍJEZDOVÉ TRASY NA STAVENIŠTĚ
- STRIP A RESA
- HRANY ZPEVNĚNÝCH PLOCH - STÁVAJÍCÍ
- HRANY ZPEVNĚNÝCH PLOCH - NOVÉ
- LETECKÁ POZEMNÍ ZAŘÍZENÍ



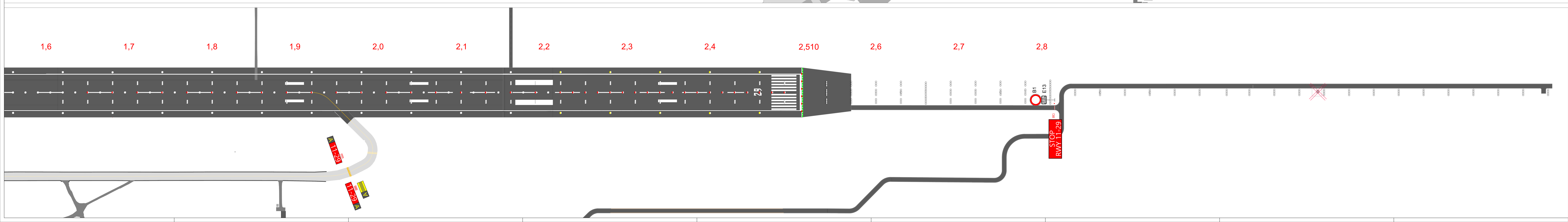
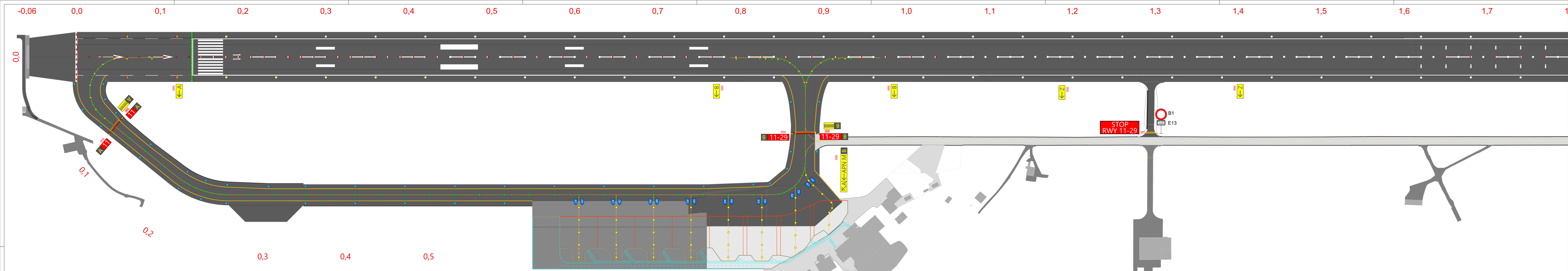
Navrh/vypracoval: Bc. Vajtr Štěpán	Vedoucí projektu: Doc. Ing. Ludvík Věbr, CSc.	Předmět: Diplomová práce	 <b>ČVUT</b> Česká vysoká učební technická univerzita v Praze
Katedra: <b>K136 - Katedra Silničních Staveb</b>			
Část: <b>C - SITUACNÍ VÝKRESY</b>	Měřítko: 1:5000		Číslo přílohy C.1
Příloha: <b>SITUACE ŠIRŠÍCH VZTAHŮ</b>	Formát: 6x A4		



- LEGENDA: PLOCHY**
- STÁVAJÍCÍ PROVOZNÍ PLOCHY, KOMUNIKACE A BUDOVI
  - OBSLUŽNÉ KOMUNIKACE
  - OBSLUŽNÉ KOMUNIKACE - KRAJICE (R-MAT)
  - NÁSPY A ZATRAVNĚNÍ VE SKLONU: Max. 2.5% / Max. 5% / Max. 1:3.5
  - VÝKOP A ZATRAVNĚNÍ VE SKLONU: Max. 5% / Max. 1:2
  - RWY DRÁHA - ASFALTOVÝ BETON
  - RWY/TWY PÁSY - ASFALTOVÝ BETON
  - TWY DRÁHA - ASFALTOVÝ BETON
  - APRON M - CEMENTOBETON
  - DEMOLICE PLOCH
  - ODVODŇOVACÍ ŽLABY

- LEGENDA: OBECNÉ**
- NOVÉ OPLCENÍ
  - BOURANÉ OPLCENÍ
  - STRIP A RESA
  - ILS OCHRÁŇA PÁSMA
  - HRANY ZPEVNĚNÝCH PLOCH - STÁVAJÍCÍ
  - HRANY KN
  - DEŠŤOVÁ KANALIZACE
  - HRANY ZPEVNĚNÝCH PLOCH - NOVÉ
  - BÍLÉ VODODROVNÉ ZNAČENÍ RWY
  - ŽLUTÉ VODODROVNÉ ZNAČENÍ NOVĚSTAV.
  - BÍLÉ VODODROVNÉ ZNAČENÍ OBSLUŽNÉ KOM.
  - BEZPEČNOSTNÍ ZNAČENÍ ODBAVOVACÍ PLOCHY
  - LETECKÁ POZEMNÍ ZAŘÍZENÍ
  - ČLENĚNÉ OBJEKTY

- 100 - Příprava území
- 101 - Demolice TWY A, C, D, E + APN W + Oplacení
- 102 - Nové oplacení
- 200 - Provozní plochy
- 201 - Rozšíření a prodloužení RWY 11/29
- 202 - Rozšíření TWY B
- 203 - TWY A
- 204 - TWY Z
- 205 - Rozšíření APN M
- 300 - Obslužné komunikace a manipulační plochy
- 301 - Obslužná kom. A
- 302 - Obslužná kom. B
- 303 - Obslužná kom. C
- 400 - Letecká pozemní zařízení
- 500 - Odvodnění ploch - kanalizace



- LEGENDA: PLOCHY**
- ZPEVNĚNÉ PLOCHY - NOVÉ
  - ZPEVNĚNÉ PLOCHY - STÁVAJÍCÍ
- LEGENDA: ZNAČENÍ**
- BÍLÉ VODKOVNÉ ZNAČENÍ RWY
  - ŽLUTÉ VODKOVNÉ ZNAČENÍ NOVÉ/STAV.
  - BÍLÉ VODKOVNÉ ZNAČENÍ OBSLUŽNÉ KOM.
  - BEZPEČNOSTNÍ ZNAČENÍ ODBAVOVACÍ PLOCHY
  - ZNAKY PŘÍKAZOVÉ
  - ZNAKY INFORMAČNÍ
- LEGENDA: NÁVĚSTIDEL**
- OSOVÉ ZAPUŠTĚNÉ VŠESMĚRNÉ NÁVĚSTIDLO - TWY
  - OSOVÉ ZAPUŠTĚNÉ DVOUSMĚRNÉ NÁVĚSTIDLO - TWY
  - POSTRANÍ NADZEMNÍ VŠESMĚRNÉ NÁVĚSTIDLO - TWY/APN
  - OSOVÉ ZAPUŠTĚNÉ VŠESMĚRNÉ NÁVĚSTIDLO - APN
  - OSOVÉ ZAPUŠTĚNÉ JEDNOSMĚRNÉ NÁVĚSTIDLO - STOP PŘÍČKA TWY
  - OSOVÉ/POSTRANÍ ZAPUŠTĚNÉ VŠES. NÁVĚSTIDLO - RWY
  - POSTRANÍ ZAPUŠTĚNÉ DVOUSMĚRNÉ NÁVĚSTIDLO - RWY
  - OSOVÉ ZAPUŠTĚNÉ JEDNOSMĚRNÉ NÁVĚSTIDLO - RWY
  - PRAHOVÉ NADZEMNÍ JEDNOSMĚRNÉ NÁVĚSTIDLO - RWY
  - PRAHOVÉ NADZEMNÍ DVOUSMĚRNÉ NÁVĚSTIDLO - RWY
  - ZAPUŠTĚNÉ VŠES. NÁVĚSTIDLO DOTYKOVÉ ZONY - RWY

Návrh/Projektant: Bc. Václav Štěpánek	Indoviz. projekt: Doc. Ing. Luděk Větr, CSc.	Průběh: Diplomová práce	 <b>CVUT</b> Česká vysoká škola technická v Praze
Kategorie: K136 - Katedra Silničních Staveb	Datum: 1.1.2024		
Dátum: C - SITUAČNÍ VÝKRESY	Formát: 20x A4		Číslo přílohy: C.3
Předmět: SITUACE ZNAČENÍ A NÁVĚSTIDEL			