


VYPRACOVAL: Petr BALÍK		FAKULTA STAVEBNÍ ČVUT V PRAZE 	
VEDOUcí PRÁCE: Ing. Kateřina Mertenová, Ph.D.			
NÁZEV PŘEDMĚTU: DIPLOMOVÁ PRÁCE Bytový dům Bubeneč v energeticky pasivním standardu		SEMESTR: ZIMNÍ / 2023	
KATEDRA: K124 – Konstrukcí pozemních staveb		PARALELKA: XXX	
		DATUM: 08.1.2024	
		MĚŘÍTKO: 1:10	
		FORMÁT: 2xA4	
OBSAH VÝKRESU: VÝKRESOVÁ ČÁST		Č. ÚLOHY:	Č. VÝKRESU:

VARIANTA A

D<sub>1</sub>1 DETAIL NÁVAZNOSTI STROPNÍ KCE A BALKONU

D<sub>1</sub>2 DETAIL PODLAH GARÁŽÍ A SCHODIŠTĚ

D<sub>1</sub>3 DETAIL ATIKY

D<sub>1</sub>4 DETAIL OKENNÍHO RÁMU

D<sub>1</sub>5 DETAIL OBVODOVÉ STĚNY A ZÁKLADU

D<sub>1</sub>6 DETAIL USAZENÍ VCHODOVÝCH DVEŘÍ

D<sub>1</sub>7 DETAIL NÁVAZNOSTI STŘEŠNÍ SKLADBY A STĚNY

D<sub>1</sub>8 DETAIL NÁVAZNOSTI STŘEŠNÍ SKLADBY A STĚNY SCHODIŠTĚ

D<sub>1</sub>9 DETAIL NÁVAZNOSTI STŘEŠNÍ SKLADBY A STĚNY SCHODIŠTĚ

D<sub>1</sub>10 DETAIL NÁVAZNOSTI STŘEŠNÍ SKLADBY A STĚNY BYTU


KOMPLEXNÍ ŘEZ

VARIANTA B

D<sub>2</sub>1 DETAIL NÁVAZNOSTI STROPNÍ KCE A BALKONU

VARIANTA C

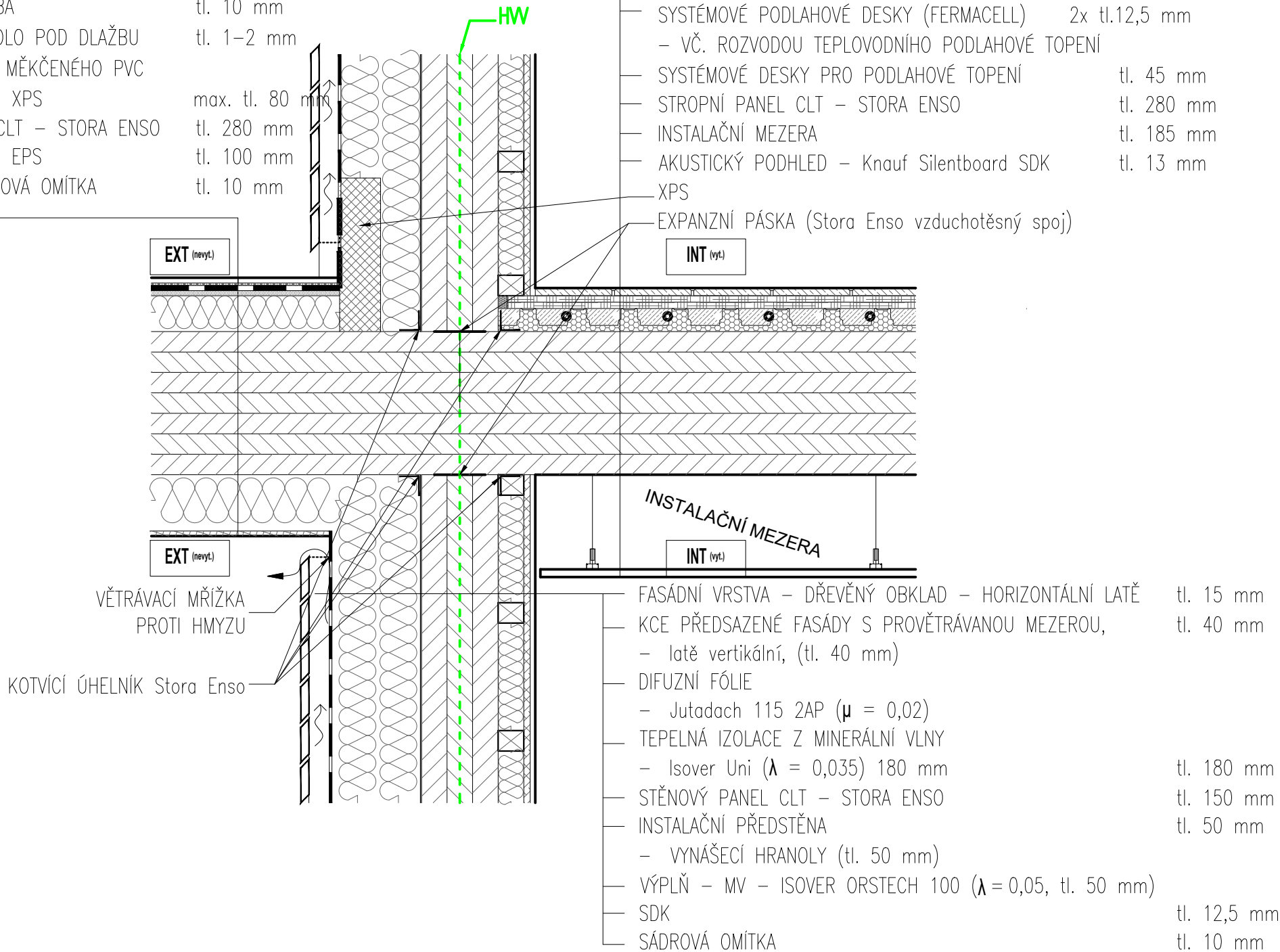
D<sub>3</sub>1 DETAIL NÁVAZNOSTI STROPNÍ KCE A BALKONU

VYPRACOVAL: Petr BALÍK		FAKULTA STAVEBNÍ ČVUT V PRAZE 	
VEDOUcí PRÁCE: Ing. Kateřina Mertenová, Ph.D.			
NÁZEV PŘEDMĚTU: DIPLOMOVÁ PRÁCE Bytový dům Bubeneč v energeticky pasivním standardu		SEMESTR: ZIMNÍ / 2023	
KATEDRA: K124 – Konstrukcí pozemních staveb		PARALELKA: XXX	
OBSAH VÝKRESU: SOUPIS DETAILŮ SKLADEB		DATUM: 08.1.2024	
		MĚŘITKO: 1:10	
		FORMÁT: 2xA4	
		Č. ÚLOHY:	Č. VÝKRESU:

# D.1 DETAIL NÁVAZNOSTI STROPNÍ KCE A BALKÓNU

- KERAMICKÁ DLAŽBA tl. 10 mm
- CEMENTOVÉ LEPIDLO POD DLAŽBU tl. 1–2 mm
- HYDROIZOLACE Z MĚKČENÉHO PVC
- TEPELNÁ IZOLACE XPS max. tl. 80 mm
- STROPNÍ PANEL CLT – STORA ENSO tl. 280 mm
- TEPELNÁ IZOLACE EPS tl. 100 mm
- POHLEDOVÁ ŠTUKOVÁ OMÍTKA tl. 10 mm

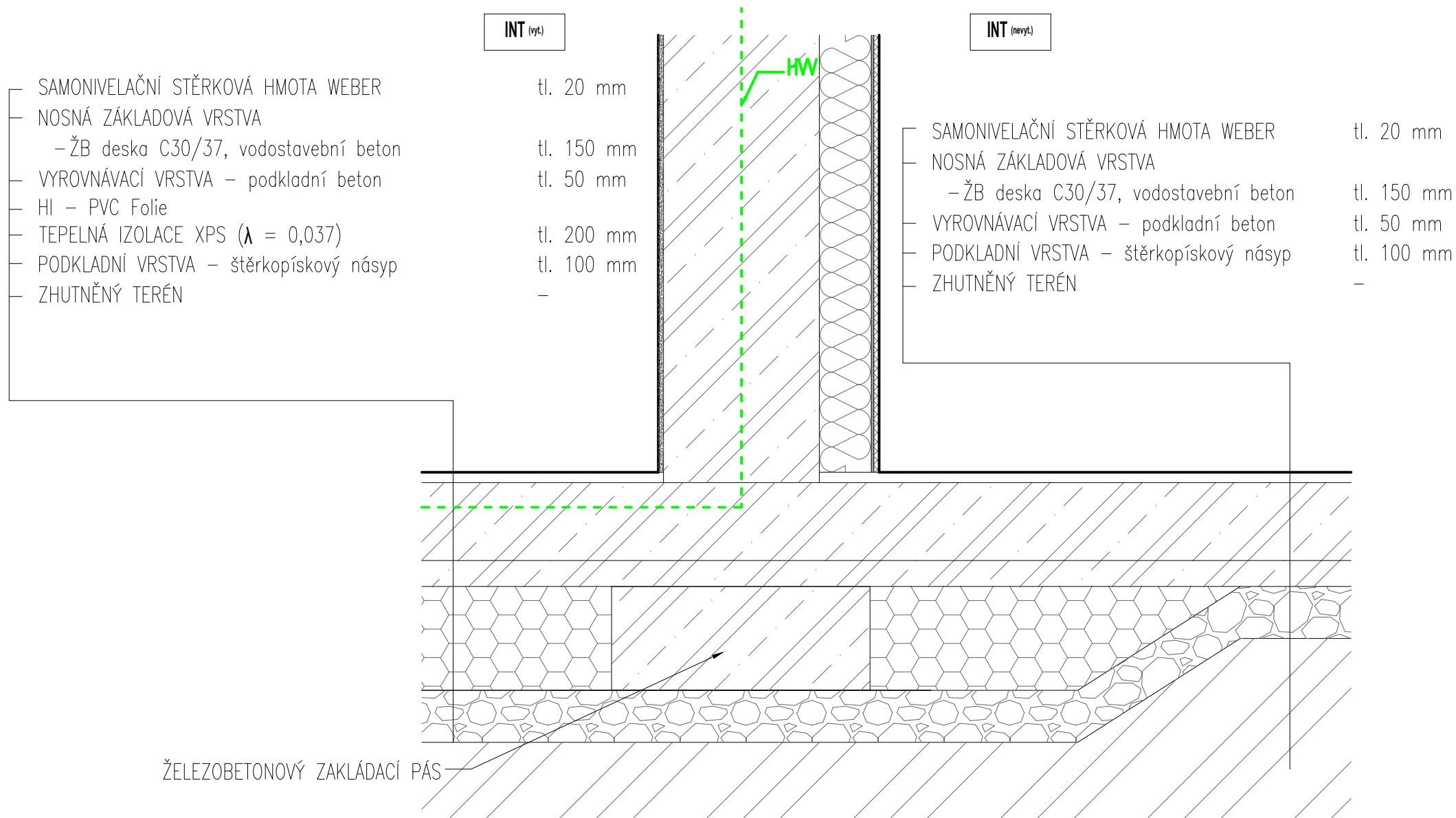
- KERAMICKÁ DLAŽBA tl. 9 mm
- CEMENTOVÉ LEPIDLO POD DLAŽBU tl. 1–2 mm
- SYSTÉMOVÉ PODLAHOVÉ DESKY (FERMACELL) 2x tl.12,5 mm
- – VČ. ROZVODOU TEPELVODNÍHO PODLAHOVÉ TOPENÍ
- SYSTÉMOVÉ DESKY PRO PODLAHOVÉ TOPENÍ tl. 45 mm
- STROPNÍ PANEL CLT – STORA ENSO tl. 280 mm
- INSTALAČNÍ MEZERA tl. 185 mm
- AKUSTICKÝ PODHLED – Knauf Silentboard SDK tl. 13 mm
- XPS
- EXPANZNÍ PÁSKA (Stora Enso vzduchotěsný spoj)



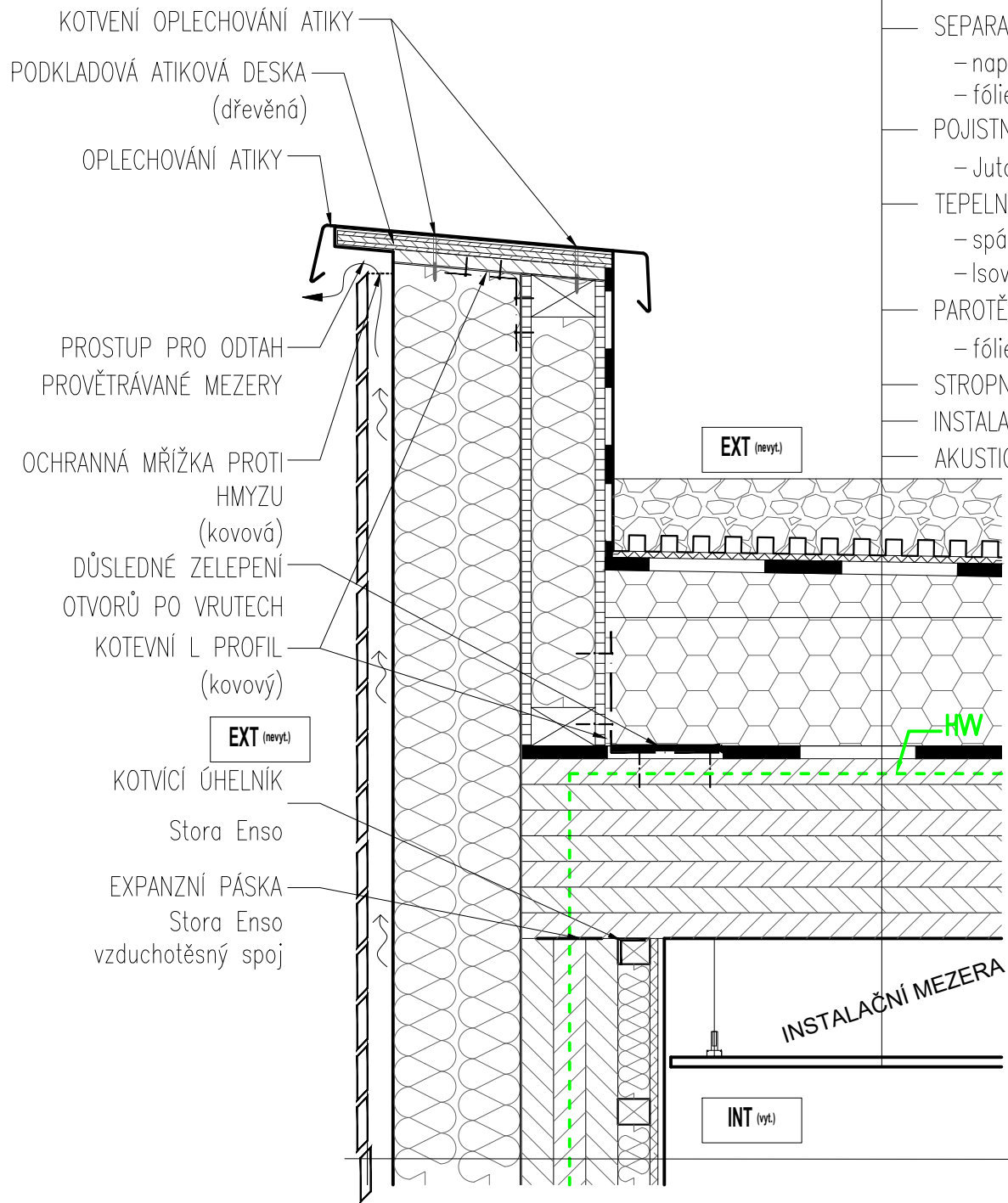
## D<sub>2</sub> DETAIL PODLAH GARÁŽÍ A SCHODIŠTĚ

SCHODIŠTĚ 18 °C

GARÁŽ 5 °C

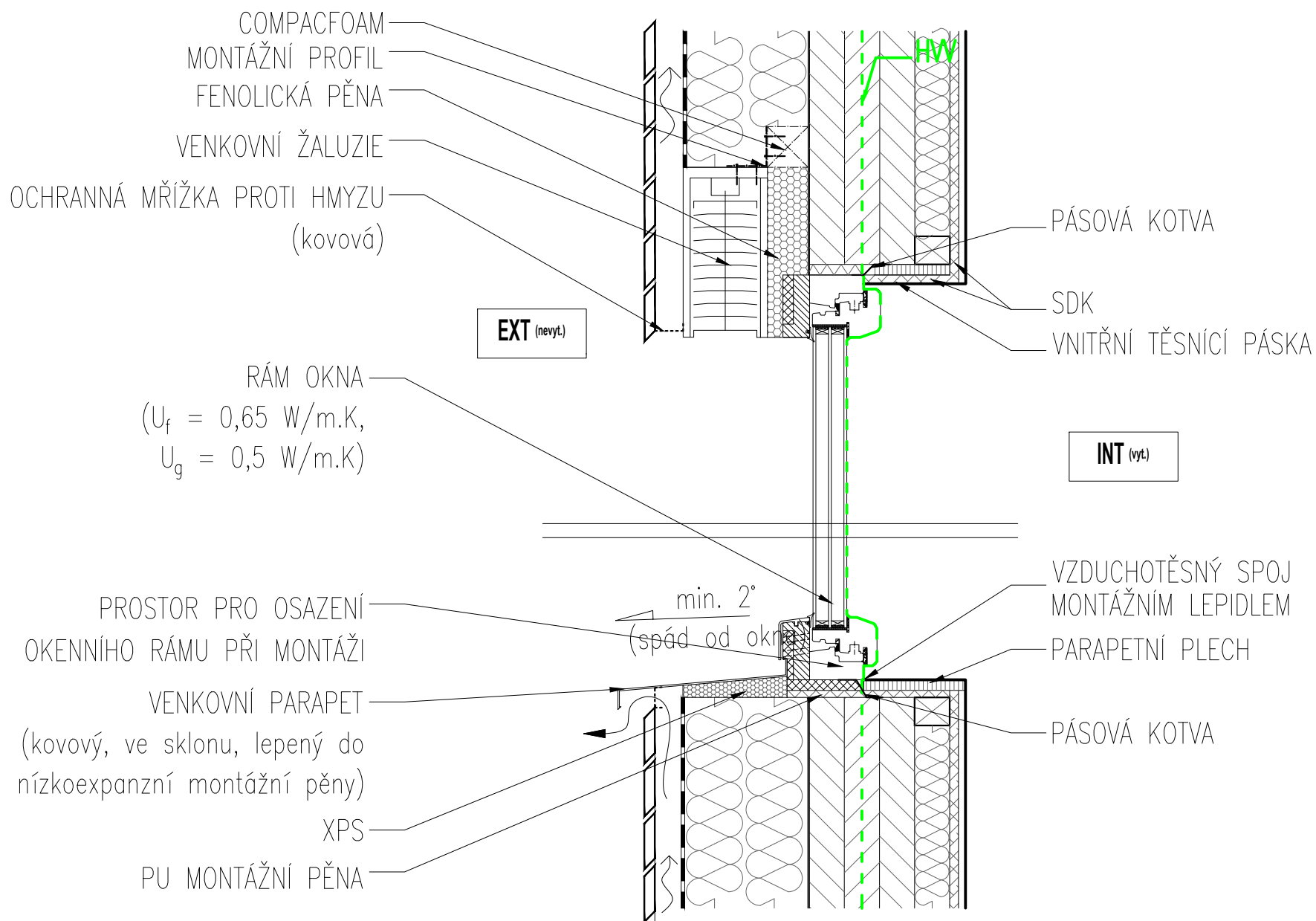


### D3 DETAIL ATIKY

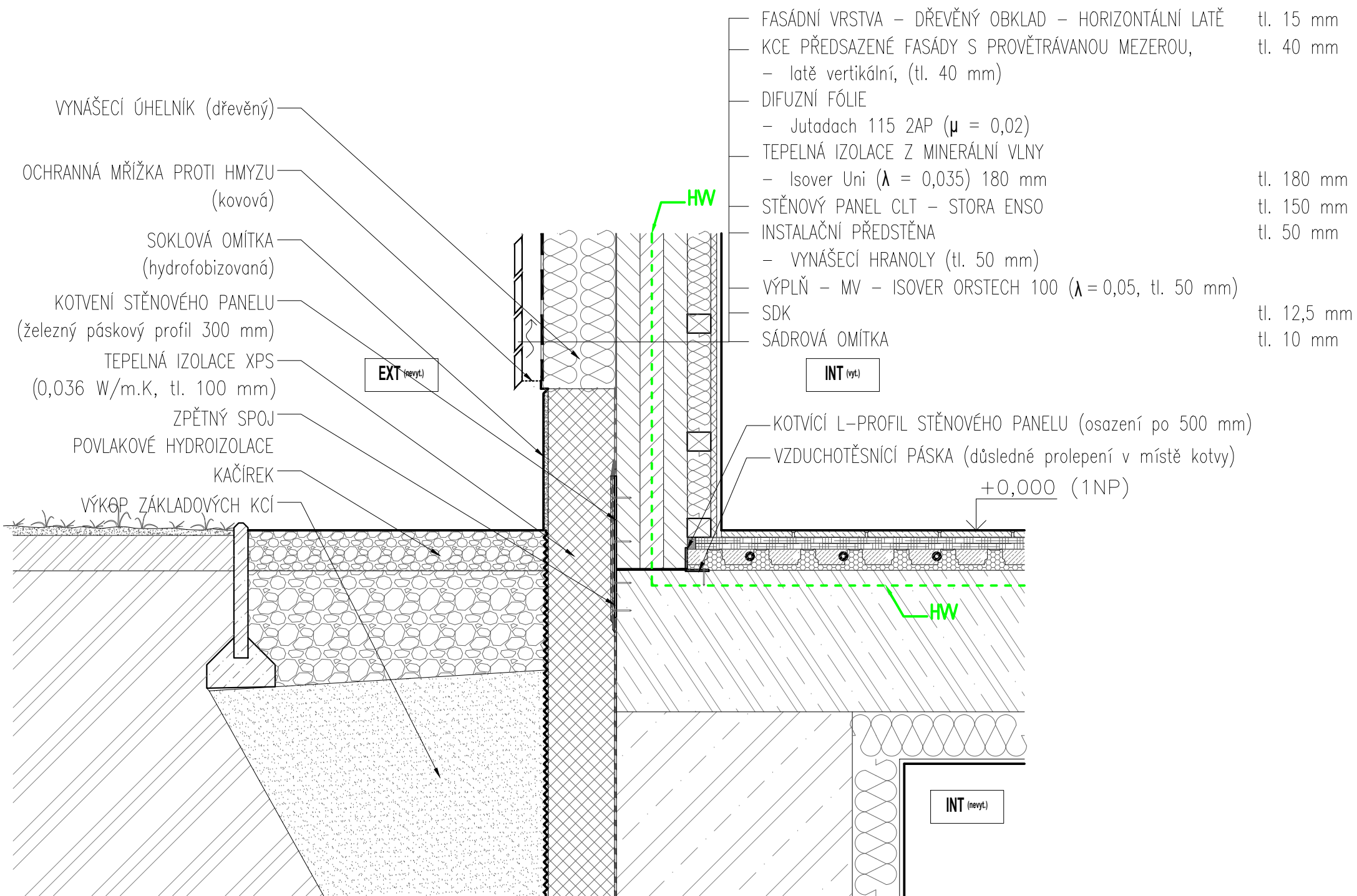


JEDNOVRSTVÝ SUBSTRÁT (80 l/m <sup>2</sup> ) / ŠTĚRK	min. tl. 100 mm
DRENÁŽNÍ NOPOVÁ FÓLIE – např. OPTIGREEN typ FKD 25	tl. 25 mm
SEPARAČNÍ A OCHRANNÁ ROHOŽ – např. OPTIGREEN typ RMS 500 – fólie odolná proti kořínkům	tl. 2 mm
POJISTNÁ HYDROIZOLAČNÍ FÓLIE – Jutafol D 220 Special ( $\mu = 5800$ )	tl. 0,25 mm
TEPELNÁ IZOLACE – spádovaná vrstva, min. sklon 2% – Isover EPS 100 F ( $\lambda = 0,037$ )	min. tl. 50 mm tl. 200 mm
PAROTĚSNÁ VRSTVA – fólie Jutafol N 140 ( $\mu = 148\ 275$ )	tl. 0,25 mm
STROPNÍ PANEL CLT – STORA ENSO	tl. 280 mm
INSTALAČNÍ MEZERA	tl. 185 mm
AKUSTICKÝ PODHLED – Knauf Silentboard SDK	tl. 13 mm
FASÁDNÍ VRSTVA – DŘEVĚNÝ OBKLAD – HORIZONTÁLNÍ LATĚ	tl. 15 mm
KCE PŘEDSAZENÉ FASÁDY S PROVĚTRÁVANOU MEZEROU, – latě vertikální, (tl. 40 mm)	tl. 40 mm
DIFUZNÍ FÓLIE – Jutadach 115 2AP ( $\mu = 0,02$ )	
TEPELNÁ IZOLACE Z MINERÁLNÍ VLNY – Isover Uni ( $\lambda = 0,035$ ) 180 mm	tl. 180 mm
STĚNOVÝ PANEL CLT – STORA ENSO	tl. 150 mm
INSTALAČNÍ PŘEDSTĚNA – VYNÁŠECÍ HRANOLY (tl. 50 mm)	tl. 50 mm
VÝPLŇ – MV – ISOVER ORSTECH 100 ( $\lambda = 0,05$ , tl. 50 mm)	
SDK	tl. 12,5 mm
SÁDROVÁ OMÍTKA	tl. 10 mm

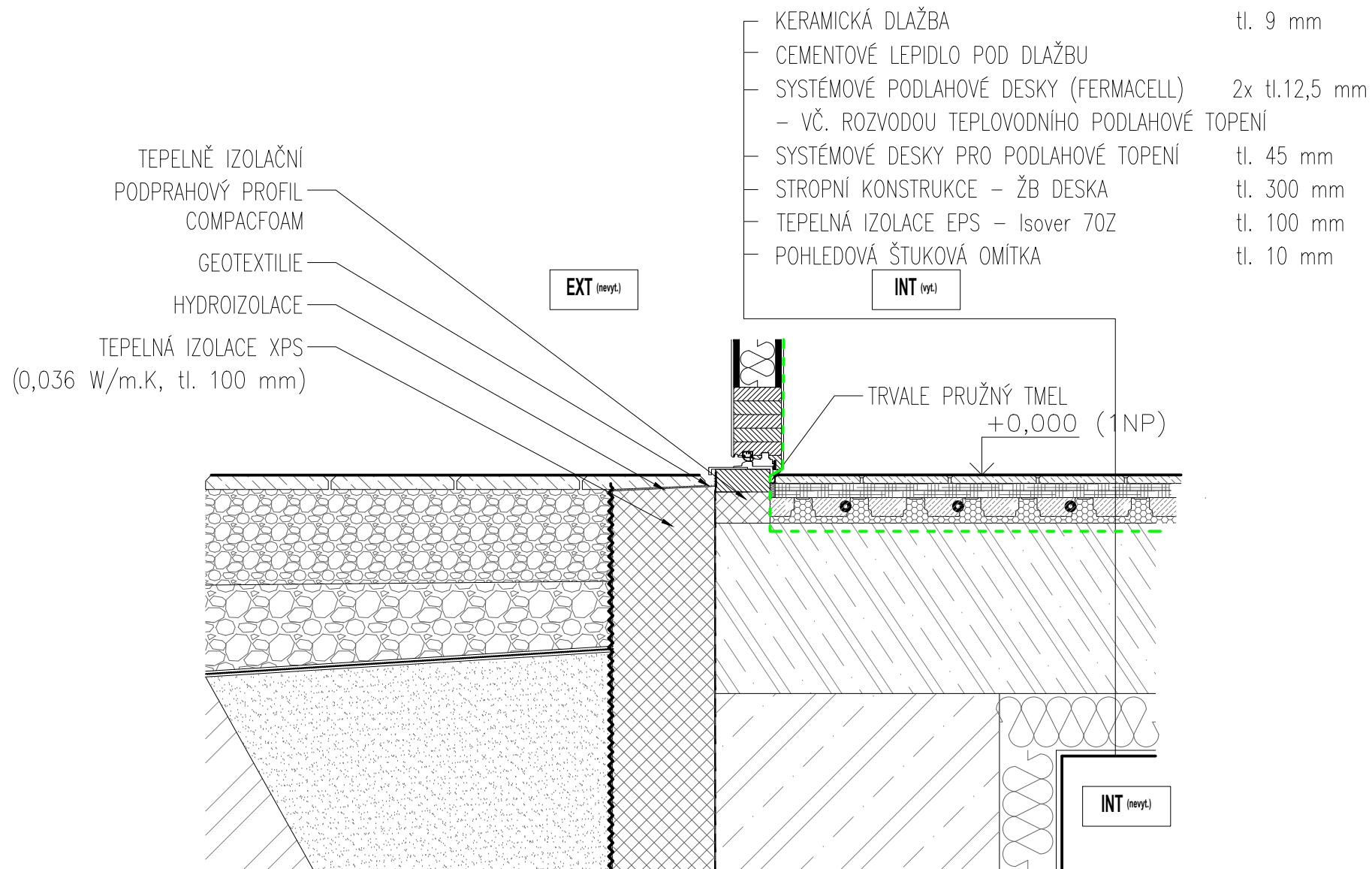
## D.4 DETAIL OKENNÍHO RÁMU



# D.5 DETAIL OBVODOVÉ STĚNY U ZÁKLADU

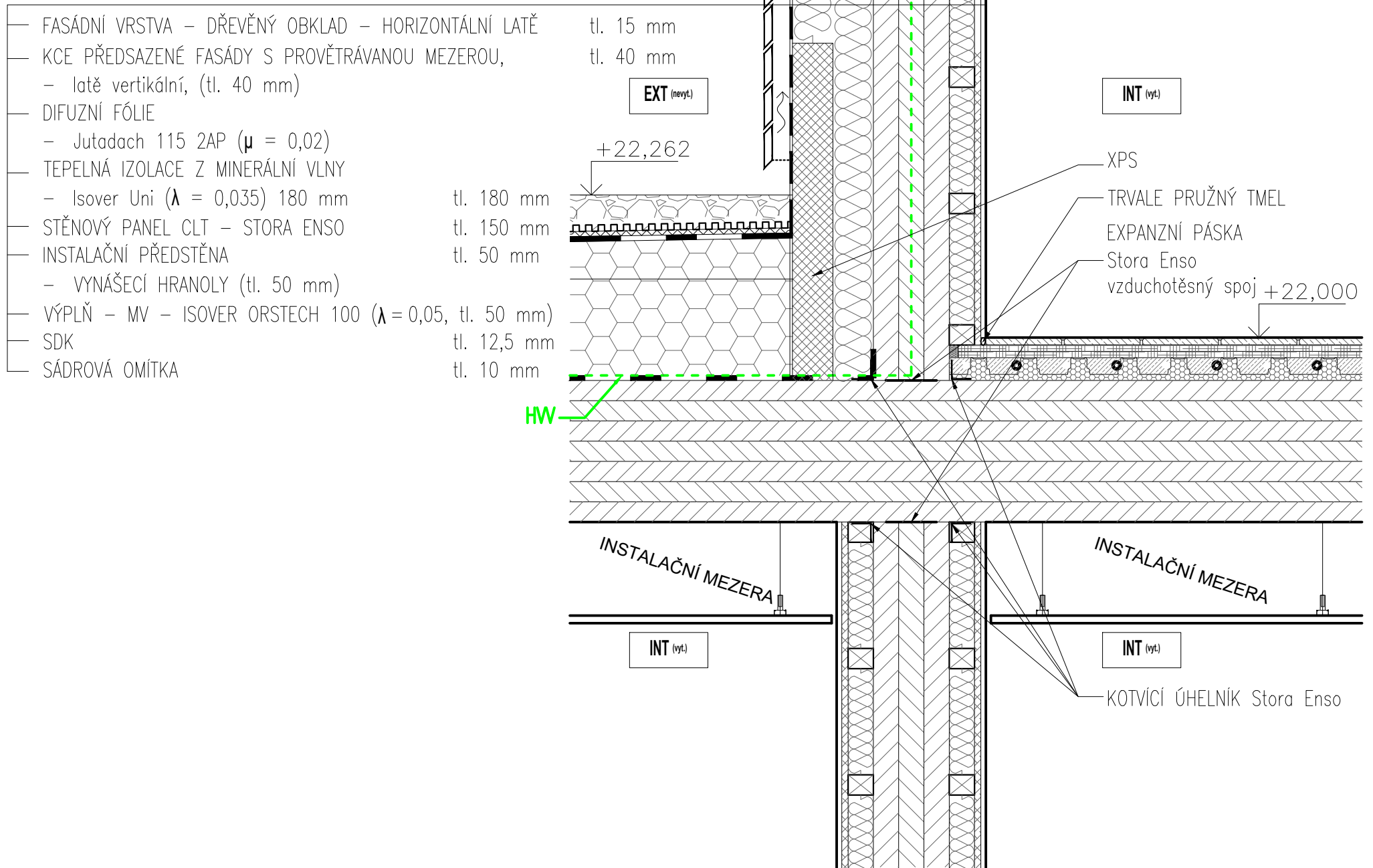


# D.6 DETAIL USAZENÍ VCHODOVÝCH DVEŘÍ





## D.7 DETAIL NÁVAZNOSTI STŘEŠNÍ SKLADBY A STĚNY

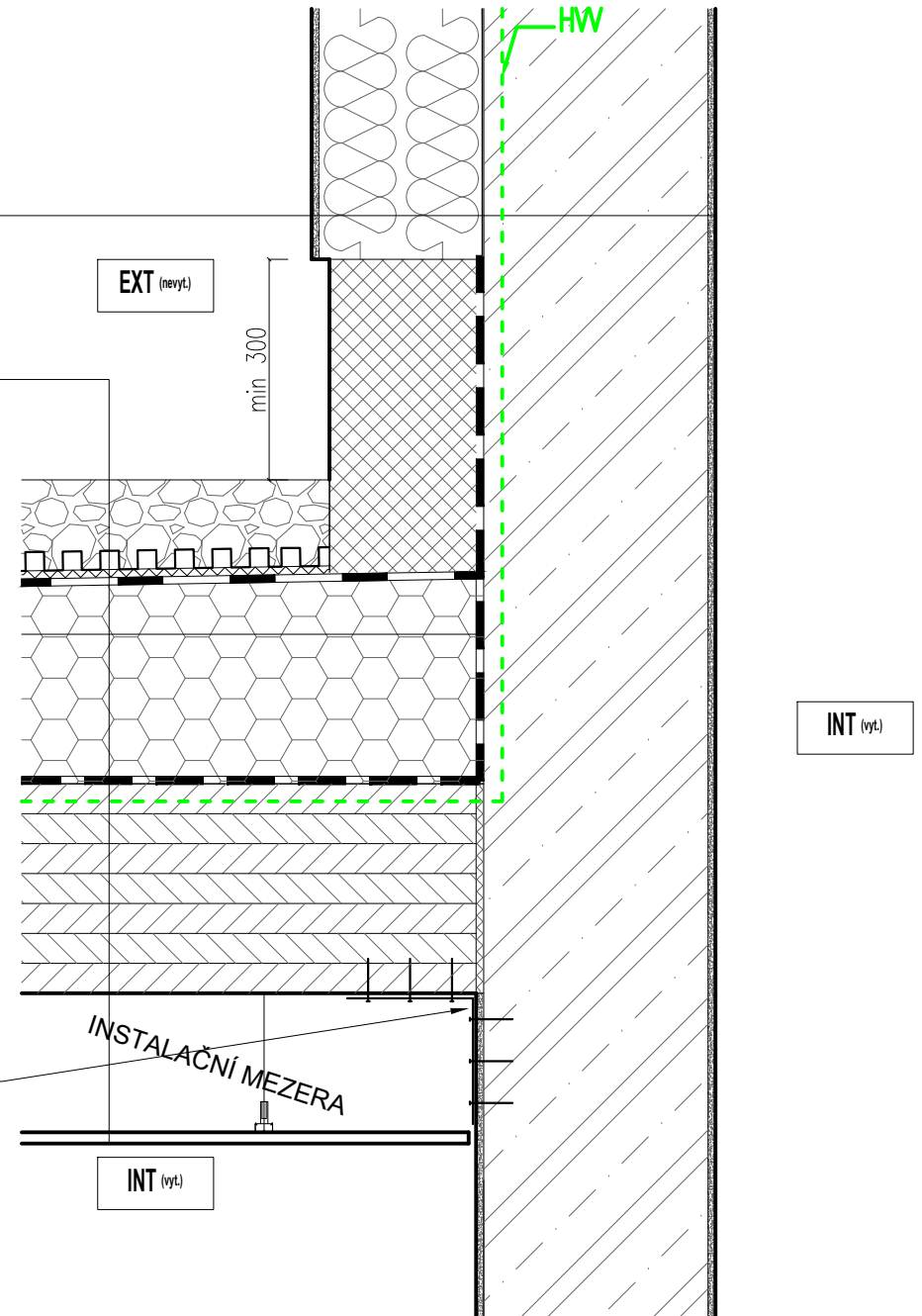


## D.8 DETAIL NÁVAZNOSTI STŘEŠNÍ SKLADBY A STĚNY SCHODIŠTĚ

— ŽB STĚNA	tl. 300 mm
— LEPIDLO PRO TEPELNĚ IZOLAČNÍ DESKY	tl. 5–10 mm
— TEPELNÁ IZOLACE Z MINERÁLNÍ VLNY	
– Isover Uni ( $\lambda = 0,035$ )	tl. 220 mm
— BAUMIT UNIVERSÁLNÍ STĚRKA	tl. 5 mm
— SÁDROVÁ OMÍTKA	tl. 10 mm

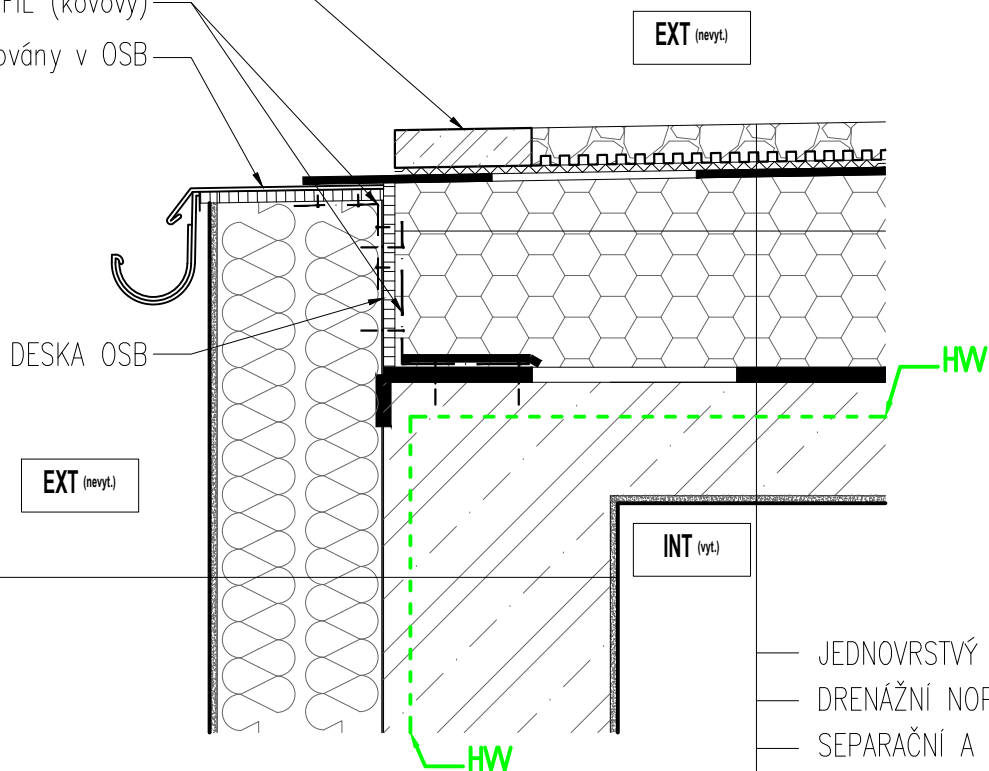
— JEDNOVRSTVÝ SUBSTRÁT ( $80 \text{ l/m}^2$ ) / ŠTĚRK	min. tl. 100 mm
— DRENÁŽNÍ NOPOVÁ FÓLIE – např. OPTIGREEN typ FKD 25	tl. 25 mm
— SEPARAČNÍ A OCHRANNÁ ROHOŽ	
– např. OPTIGREEN typ RMS 500	tl. 2 mm
– fólie odolná proti kořínkům	
— POJISTNÁ HYDROIZOLAČNÍ FÓLIE	
– Jutafol D 220 Special ( $\mu = 5800$ )	tl. 0,25 mm
— TEPELNÁ IZOLACE	
– spádovaná vrstva, min. sklon 2%	min. tl. 50 mm
– Isover EPS 100 F ( $\lambda = 0,037$ )	tl. 200 mm
— PAROTĚSNÁ VRSTVA	
– fólie Jutafol N 140 ( $\mu = 148\ 275$ )	tl. 0,25 mm
— STROPNÍ PANEL CLT – STORA ENSO	tl. 280 mm
— INSTALAČNÍ MEZERA	tl. 185 mm
— AKUSTICKÝ PODHLED – Knauf Silentboard SDK	tl. 13 mm

KOTEVNÍ L PROFIL (kovový)



## D.9 DETAIL NÁVAZNOSTI STŘEŠNÍ SKLADBY A STĚNY SCHODIŠTĚ

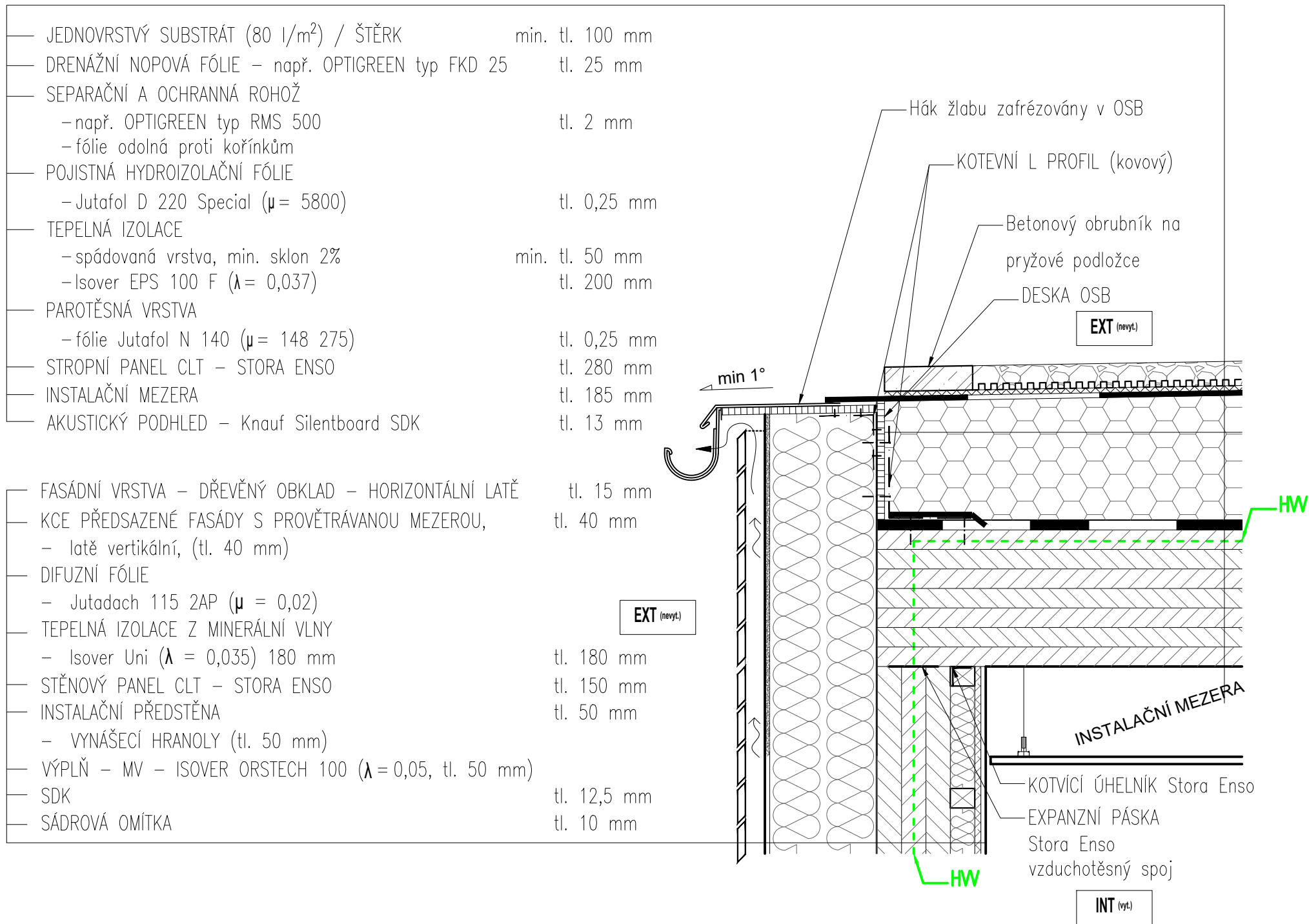
Betonový obrubník na  
pryžové podložce  
KOTEVNÍ L PROFIL (kovový)  
Hák žlabu zafrézovaný v OSB



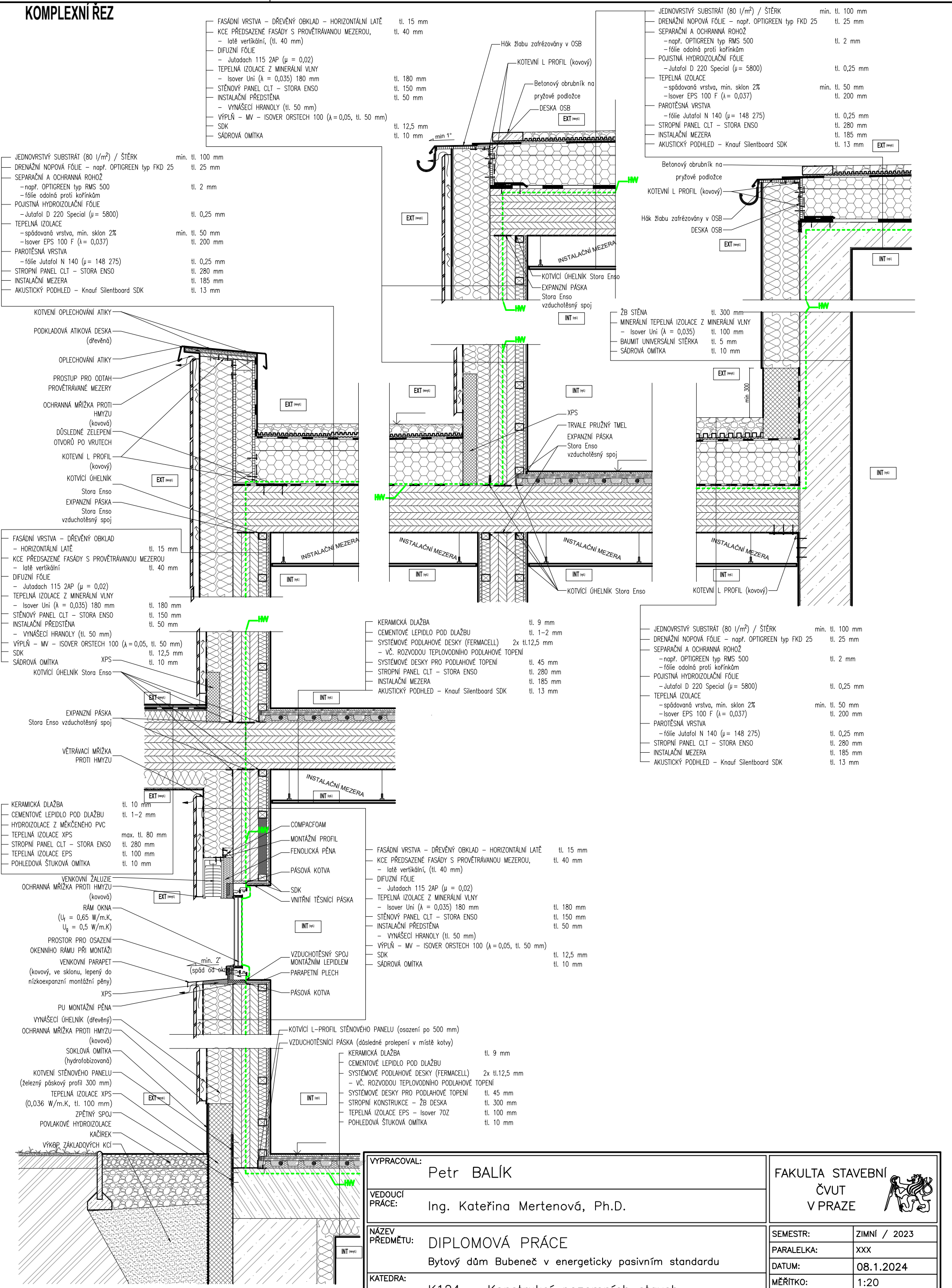
— ŽB STĚNA	tl. 300 mm
— LEPIDLO PRO TEPELNĚ IZOLAČNÍ DESKY	tl. 5–10 mm
— TEPELNÁ IZOLACE Z MINERÁLNÍ VLNY — Isover Uni ( $\lambda = 0,035$ )	tl. 220 mm
— BAUMIT UNIVERSÁLNÍ STĚRKA	tl. 5 mm
— SÁDROVÁ OMÍTKA	tl. 10 mm

— JEDNOVRSTVÝ SUBSTRÁT ( $80 \text{ l/m}^2$ ) / ŠTĚRK	min. tl. 100 mm
— DRENÁŽNÍ NOPOVÁ FÓLIE – např. OPTIGREEN typ FKD 25	tl. 25 mm
— SEPARAČNÍ A OCHRANNÁ ROHOŽ — např. OPTIGREEN typ RMS 500 — fólie odolná proti kořínkům	tl. 2 mm
— POJISTNÁ HYDROIZOLAČNÍ FÓLIE — Jutafol D 220 Special ( $\mu = 5800$ )	tl. 0,25 mm
— TEPELNÁ IZOLACE — spádovaná vrstva, min. sklon 2% — Isover EPS 100 F ( $\lambda = 0,037$ )	min. tl. 50 mm tl. 200 mm
— PAROTĚSNÁ VRSTVA — fólie Jutafol N 140 ( $\mu = 148\,275$ )	tl. 0,25 mm
— STROPNÍ PANEL CLT – STORA ENSO	tl. 280 mm
— INSTALAČNÍ MEZERA	tl. 185 mm
— AKUSTICKÝ PODHLED – Knauf Silentboard SDK	tl. 13 mm

# D,10 DETAIL NÁVAZNOSTI STŘEŠNÍ SKLADBY A STĚNY BYTU



# KOMPLEXNÍ ŘEZ



- JEDNOVRSTVÝ SUBSTRÁT (80 l/m<sup>2</sup>) / ŠTĚRK min. tl. 100 mm
- DRENAŽNÍ NOPOVÁ FÓLIE – např. OPTIGREEN typ FKD 25 tl. 25 mm
- SEPARAČNÍ A OCHRANNÁ ROHOŽ – např. OPTIGREEN typ RMS 500 tl. 2 mm
- fólie odolná proti kořínkům
- POJISTNÁ HYDROIZOLAČNÍ FÓLIE – Jutafol D 220 Special (μ = 5800) tl. 0,25 mm
- TEPELNÁ IZOLACE – spádovaná vrstva, min. sklon 2% min. tl. 50 mm
- Isover EPS 100 F (λ = 0,037) tl. 200 mm
- PAROTĚSNÁ VRSTVA – fólie Jutafol N 140 (μ = 148 275) tl. 0,25 mm
- STROPNÍ PANEL CLT – STORA ENSO tl. 280 mm
- INSTALAČNÍ MEZERA tl. 185 mm
- AKUSTICKÝ PODHLED – Knauf Silentboard SDK tl. 13 mm

- KOTEVNÍ OPLECHOVÁNÍ ATIKY
- PODKLADOVÁ ATIKOVÁ DESKA (dřevěná)
- OPLECHOVÁNÍ ATIKY
- PROSTUP PRO ODTAH PROVĚTRÁVANÉ MEZERY
- OCHRANNÁ MŘÍŽKA PROTI HMYZU (kovová)
- DŮSLEDNÉ ZELEPENÍ OTVORŮ PO VRUTECH
- KOTEVNÍ L PROFIL (kovový)
- KOTVICÍ ÚHELNIK Stora Enso
- EXPANZNI PASKA Stora Enso vzduchotěsný spoj

- FASÁDNÍ VRSTVA – DŘEVĚNÝ OBKLAD – HORIZONTÁLNÍ LATĚ tl. 15 mm
- KCE PŘEDSAZENÉ FASÁDY S PROVĚTRÁVANOU MEZEROU, – latě vertikální, (tl. 40 mm) tl. 40 mm
- DIFUZNÍ FÓLIE – Jutadach 115 2AP (μ = 0,02) tl. 180 mm
- TEPELNÁ IZOLACE Z MINERÁLNÍ VLNY – Isover Uni (λ = 0,035) 180 mm tl. 150 mm
- STĚNOVÝ PANEL CLT – STORA ENSO tl. 50 mm
- INSTALAČNÍ PŘEDSTĚNA – VYNAŠECÍ HRANOLY (tl. 50 mm) tl. 50 mm
- VÝPLŇ – MV – ISOVER ORSTECH 100 (λ = 0,05, tl. 50 mm) tl. 12,5 mm
- SDK tl. 10 mm
- SÁDROVÁ OMÍTKA

- KERAMICKÁ DLAŽBA tl. 9 mm
- CEMENTOVÉ LEPIDLO POD DLAŽBU tl. 1–2 mm
- SYSTEMOVÉ PODLAHOVÉ DESKY (FERMACELL) 2x tl.12,5 mm
- VČ. ROZVODOU TEPLVODNÍHO PODLAHOVÉ TOPENÍ
- SYSTEMOVÉ DESKY PRO PODLAHOVÉ TOPENÍ tl. 45 mm
- STROPNÍ PANEL CLT – STORA ENSO tl. 280 mm
- INSTALAČNÍ MEZERA tl. 185 mm
- AKUSTICKÝ PODHLED – Knauf Silentboard SDK tl. 13 mm

- JEDNOVRSTVÝ SUBSTRÁT (80 l/m<sup>2</sup>) / ŠTĚRK min. tl. 100 mm
- DRENAŽNÍ NOPOVÁ FÓLIE – např. OPTIGREEN typ FKD 25 tl. 25 mm
- SEPARAČNÍ A OCHRANNÁ ROHOŽ – např. OPTIGREEN typ RMS 500 tl. 2 mm
- fólie odolná proti kořínkům
- POJISTNÁ HYDROIZOLAČNÍ FÓLIE – Jutafol D 220 Special (μ = 5800) tl. 0,25 mm
- TEPELNÁ IZOLACE – spádovaná vrstva, min. sklon 2% min. tl. 50 mm
- Isover EPS 100 F (λ = 0,037) tl. 200 mm
- PAROTĚSNÁ VRSTVA – fólie Jutafol N 140 (μ = 148 275) tl. 0,25 mm
- STROPNÍ PANEL CLT – STORA ENSO tl. 280 mm
- INSTALAČNÍ MEZERA tl. 185 mm
- AKUSTICKÝ PODHLED – Knauf Silentboard SDK tl. 13 mm

- KERAMICKÁ DLAŽBA tl. 10 mm
- CEMENTOVÉ LEPIDLO POD DLAŽBU tl. 1–2 mm
- HYDROIZOLACE Z MĚKČENÉHO PVC max. tl. 80 mm
- TEPELNÁ IZOLACE XPS tl. 280 mm
- STROPNÍ PANEL CLT – STORA ENSO tl. 100 mm
- TEPELNÁ IZOLACE EPS tl. 10 mm
- POHLEDOVÁ ŠTUKOVÁ OMÍTKA

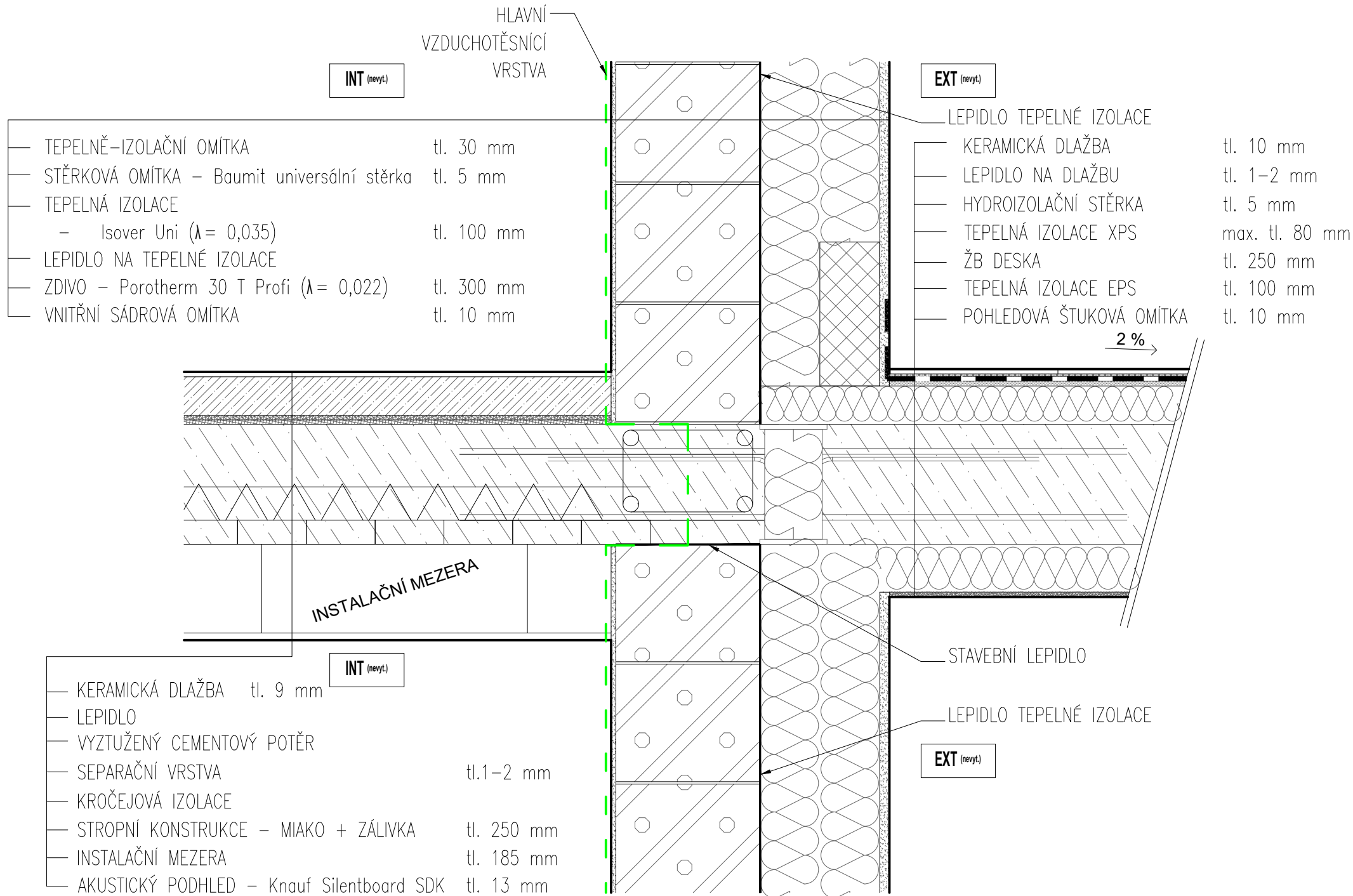
- FASÁDNÍ VRSTVA – DŘEVĚNÝ OBKLAD – HORIZONTÁLNÍ LATĚ tl. 15 mm
- KCE PŘEDSAZENÉ FASÁDY S PROVĚTRÁVANOU MEZEROU, – latě vertikální, (tl. 40 mm) tl. 40 mm
- DIFUZNÍ FÓLIE – Jutadach 115 2AP (μ = 0,02) tl. 180 mm
- TEPELNÁ IZOLACE Z MINERÁLNÍ VLNY – Isover Uni (λ = 0,035) 180 mm tl. 150 mm
- STĚNOVÝ PANEL CLT – STORA ENSO tl. 50 mm
- INSTALAČNÍ PŘEDSTĚNA – VYNAŠECÍ HRANOLY (tl. 50 mm) tl. 50 mm
- VÝPLŇ – MV – ISOVER ORSTECH 100 (λ = 0,05, tl. 50 mm) tl. 12,5 mm
- SDK tl. 10 mm
- SÁDROVÁ OMÍTKA

- KERAMICKÁ DLAŽBA tl. 9 mm
- CEMENTOVÉ LEPIDLO POD DLAŽBU tl. 1–2 mm
- SYSTEMOVÉ PODLAHOVÉ DESKY (FERMACELL) 2x tl.12,5 mm
- VČ. ROZVODOU TEPLVODNÍHO PODLAHOVÉ TOPENÍ
- SYSTEMOVÉ DESKY PRO PODLAHOVÉ TOPENÍ tl. 45 mm
- STROPNÍ KONSTRUKCE – ŽB DESKA tl. 300 mm
- TEPELNÁ IZOLACE EPS – Isover 70Z tl. 100 mm
- POHLEDOVÁ ŠTUKOVÁ OMÍTKA tl. 10 mm

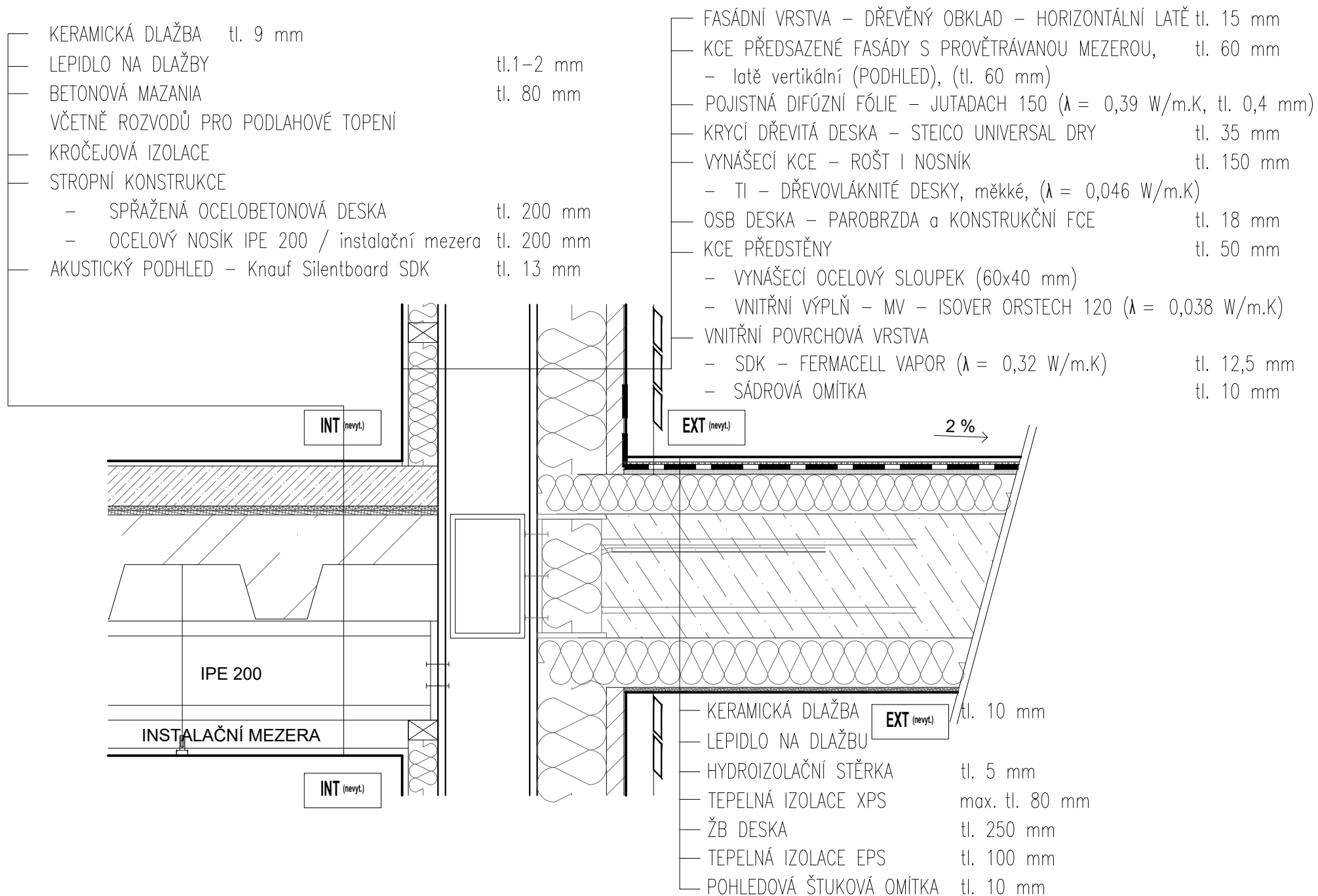
VYPRACOVAL:	Petr BALÍK		FAKULTA STAVEBNÍ ČVUT V PRAZE
VEDOUČÍ PRÁCE:	Ing. Kateřina Mertenová, Ph.D.		
NÁZEV PŘEDMĚTU:	DIPLOMOVÁ PRÁCE Bytový dům Bubeneč v energeticky pasivním standardu		SEMESTR: ZIMNÍ / 2023
KATEDRA:	K124 – Konstrukcí pozemních staveb		PARALELKA: XXX
OBSAH VÝKRESU:	KOMPLEXNÍ ŘEZ OBVODOVÝM PLÁŠTĚM BUDOVY		DATUM: 08.1.2024
			MĚŘÍTKO: 1:20
			FORMÁT: 2x A4
			Č. ÚLOHY: Č. VÝKRESU:

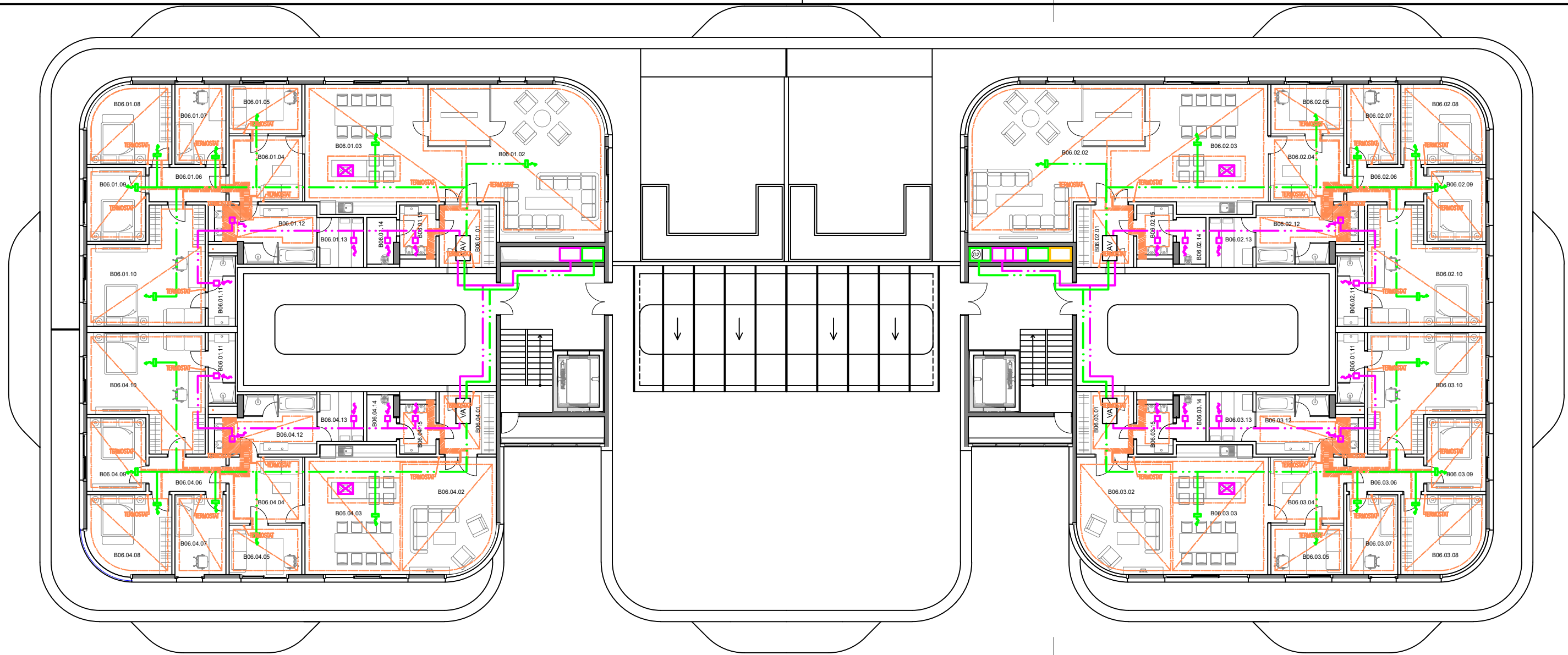


## D<sub>2</sub>1 DETAIL NÁVAZNOSTI STROPNÍ KCE A BALKÓNU



## D<sub>3</sub>1 DETAIL NÁVAZNOSTI STROPNÍ KCE A BALKÓNU






**LEGENDA**

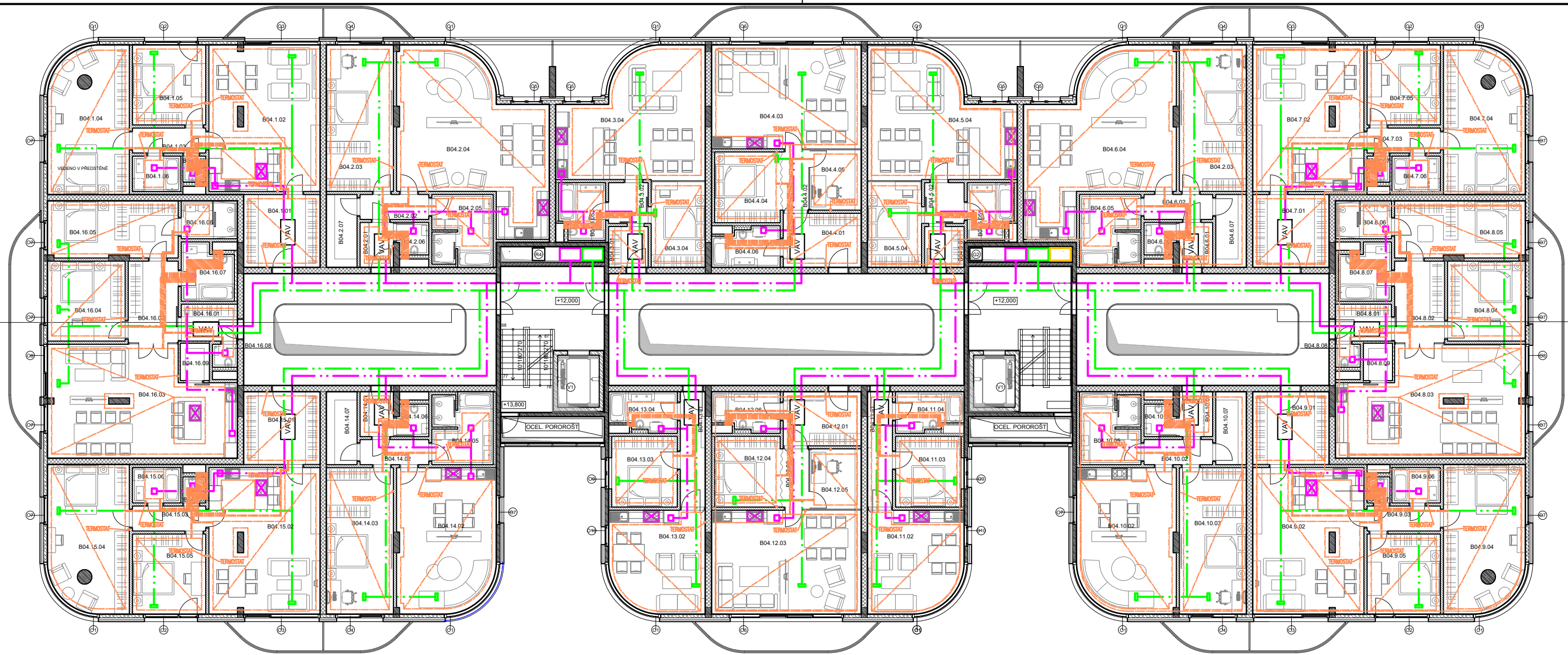
- Ⓜ ODVOD VZDUCHU RESTAURACE - ODBYTOVÝ PROSTOR, VERTIKÁLNÍ POTRUBÍ
- Ⓜ ODVOD VZDUCHU RESTAURACE - PŘÍPRAVA, VERTIKÁLNÍ POTRUBÍ
- Ⓜ PŘÍVOD VZDUCHU RESTAURACE - VERTIKÁLNÍ POTRUBÍ
- Ⓜ PŘÍVOD VZDUCHU RESTAURACE - VERTIKÁLNÍ POTRUBÍ
- Ⓜ ODVOD VZDUCHU RESTAURACE - VERTIKÁLNÍ POTRUBÍ
- Ⓜ PŘÍVOD VZDUCHU GARÁŽE - VERTIKÁLNÍ POTRUBÍ 1.PP - 2.PP
- Ⓜ ODVOD VZDUCHU GARÁŽE - VERTIKÁLNÍ POTRUBÍ
- VZT POTRUBÍ - PŘÍVOD VENKOVNÍHO VZDUCHU
- VZT POTRUBÍ - ROZVOD ČERSTVÉHO VZDUCHU
- VZT POTRUBÍ - ODVOD VZDUCHU
- PODLAHOVÉ VYTÁPĚNÍ

**LEGENDA MÍSTNOSTÍ**

- |                         |                         |                         |                         |
|-------------------------|-------------------------|-------------------------|-------------------------|
| B06.01.01 ZÁDVEŘÍ       | B06.02.01 ZÁDVEŘÍ       | B06.03.01 ZÁDVEŘÍ       | B06.04.01 ZÁDVEŘÍ       |
| B06.01.02 OBÝVACÍ POKOJ | B06.02.02 OBÝVACÍ POKOJ | B06.03.02 OBÝVACÍ POKOJ | B06.04.02 OBÝVACÍ POKOJ |
| B06.01.03 KUCHYNĚ       | B06.02.03 KUCHYNĚ       | B06.03.03 KUCHYNĚ       | B06.04.03 KUCHYNĚ       |
| B06.01.04 HALA          | B06.02.04 HALA          | B06.03.04 HALA          | B06.04.04 HALA          |
| B06.01.05 PRACOVNA      | B06.02.05 PRACOVNA      | B06.03.05 PRACOVNA      | B06.04.05 PRACOVNA      |
| B06.01.06 CHODBA        | B06.02.06 CHODBA        | B06.03.06 CHODBA        | B06.04.06 CHODBA        |
| B06.01.07 POKOJ         | B06.02.07 POKOJ         | B06.03.07 POKOJ         | B06.04.07 POKOJ         |
| B06.01.08 LOŽNICE       | B06.02.08 LOŽNICE       | B06.03.08 LOŽNICE       | B06.04.08 LOŽNICE       |
| B06.01.09 LOŽNICE       | B06.02.09 LOŽNICE       | B06.03.09 LOŽNICE       | B06.04.09 LOŽNICE       |
| B06.01.10 LOŽNICE       | B06.02.10 LOŽNICE       | B06.03.10 LOŽNICE       | B06.04.10 LOŽNICE       |
| B06.01.11 KOUPELNA      | B06.02.11 KOUPELNA      | B06.03.11 KOUPELNA      | B06.04.11 KOUPELNA      |
| B06.01.12 KOUPELNA      | B06.02.12 KOUPELNA      | B06.03.12 KOUPELNA      | B06.04.12 KOUPELNA      |
| B06.01.13 SAUNA         | B06.02.13 SAUNA         | B06.03.13 SAUNA         | B06.04.13 SAUNA         |
| B06.01.14 KOMORA        | B06.02.14 KOMORA        | B06.03.14 KOMORA        | B06.04.14 KOMORA        |
| B06.01.15 WC            | B06.02.15 WC            | B06.03.15 WC            | B06.04.15 WC            |

VYPRACOVAL: Petr BALÍK		FAKULTA STAVEBNÍ ČVUT V PRAZE 	
CVIČIL: Ing. Kateřina Mertenová, Ph.D.			
NÁZEV PŘEDMĚTU: DIPLOMOVÁ PRÁCE Bytový dům Bubeneč v energeticky pasivním standardu		SEMESTR: ZIMNÍ / 2023	
KATEDRA: K124 – Konstrukcí pozemních staveb		PARALELKA: XXX	
OBSAH VÝKRESU: PŮDORYS 6NP – ÚT + VZT		DATUM: 08.1.2024	
		MĚŘÍTKO: 1:200	
		FORMÁT: 2xA4	
		Č. ÚLOHY:	Č. VÝKRESU:






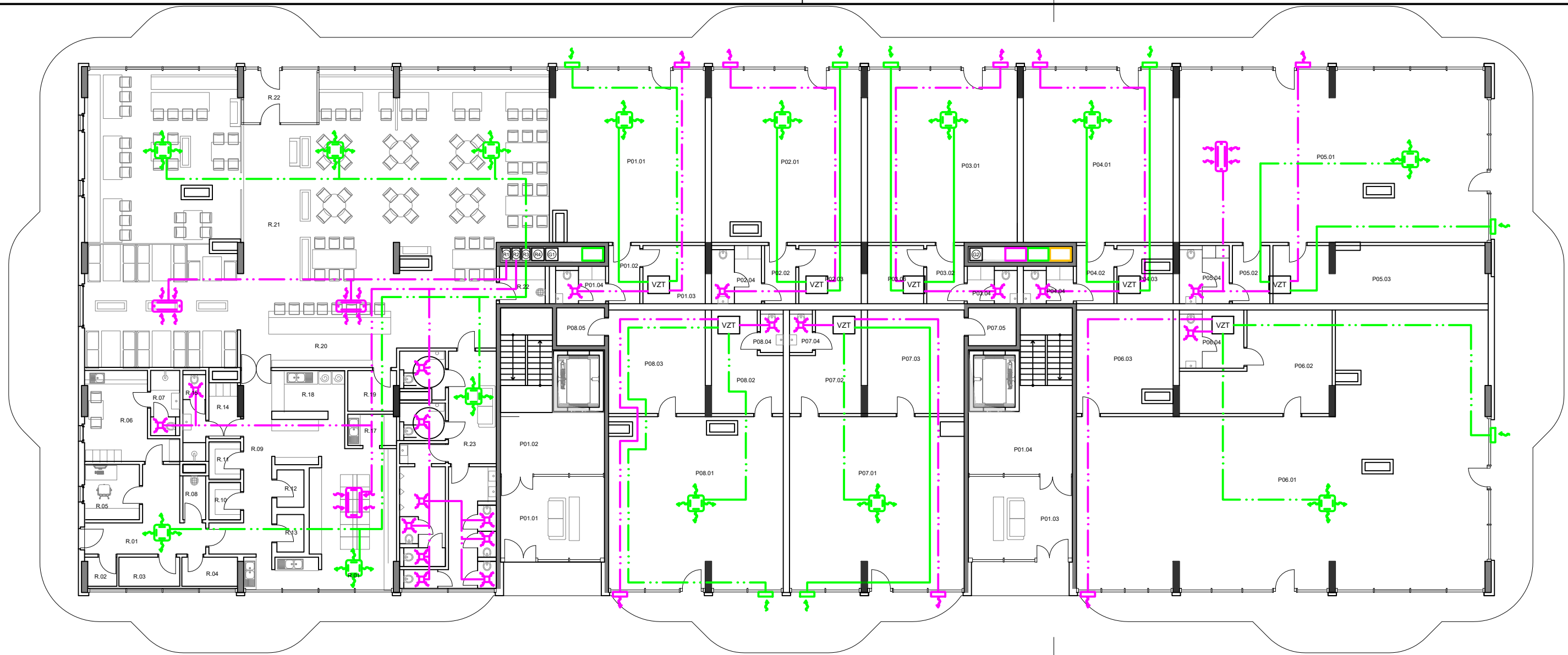
LEGENDA

- Ⓜ ODVOD VZDUCHU RESTAURACE - ODBYTOVÝ PROSTOR, VERTIKÁLNÍ POTRUBÍ
- Ⓜ ODVOD VZDUCHU RESTAURACE - PŘÍPRAVA, VERTIKÁLNÍ POTRUBÍ
- Ⓜ PŘÍVOD VZDUCHU RESTAURACE - VERTIKÁLNÍ POTRUBÍ
- Ⓜ PŘÍVOD VZDUCHU RESTAURACE - VERTIKÁLNÍ POTRUBÍ
- Ⓜ ODVOD VZDUCHU RESTAURACE - VERTIKÁLNÍ POTRUBÍ
- Ⓜ PŘÍVOD VZDUCHU GARÁŽE - VERTIKÁLNÍ POTRUBÍ 1.PP - 2.PP
- Ⓜ ODVOD VZDUCHU GARÁŽE - VERTIKÁLNÍ POTRUBÍ
- VZT POTRUBÍ - PŘÍVOD VENKOVNÍHO VZDUCHU
- VZT POTRUBÍ - ROZVOD ČERSTVÉHO VZDUCHU
- VZT POTRUBÍ - ODVOD VZDUCHU
- PODLAHOVÉ VYTÁPĚNÍ

LEGENDA MÍSTNOSTÍ


B04.01.01 HALA	B04.01.02 OBÝVACÍ POKOJ + KK	B04.01.03 CHODBA	B04.01.04 LOŽNICE	B04.01.05 LOŽNICE	B04.01.06 KOUPELNA	B04.01.07 WC	B04.02.01 ZÁDVEŘÍ	B04.02.02 CHODBA	B04.02.03 LOŽNICE	B04.02.04 OBÝVACÍ POKOJ + KK	B04.02.05 KOUPELNA	B04.02.06 WC	B04.02.07 SKLAD	B04.03.01 ZÁDVEŘÍ	B04.03.02 CHODBA	B04.03.03 OBÝVACÍ POKOJ + KK	B04.03.04 LOŽNICE	B04.03.05 KOUPELNA	B04.04.01 HALA	B04.04.02 CHODBA	B04.04.03 OBÝVACÍ POKOJ + KK	B04.04.04 LOŽNICE	B04.04.05 PRACOVNA	B04.04.06 KOUPELNA	B04.05.01 ZÁDVEŘÍ	B04.05.02 CHODBA	B04.05.03 OBÝVACÍ POKOJ + KK	B04.05.04 LOŽNICE	B04.05.05 KOUPELNA	B04.06.01 ZÁDVEŘÍ	B04.06.02 CHODBA	B04.06.03 LOŽNICE	B04.06.04 OBÝVACÍ POKOJ + KK	B04.06.05 KOUPELNA	B04.06.06 WC	B04.06.07 SKLAD	B04.07.01 HALA	B04.07.02 OBÝVACÍ POKOJ + KK	B04.07.03 CHODBA	B04.07.04 LOŽNICE	B04.07.05 LOŽNICE	B04.07.06 KOUPELNA	B04.07.07 WC	B04.08.01 ZÁDVEŘÍ	B04.08.02 HALA	B04.08.03 OBÝVACÍ POKOJ + KK	B04.08.04 LOŽNICE	B04.08.05 LOŽNICE	B04.08.06 KOUPELNA	B04.08.07 KOUPELNA	B04.08.08 WC	B04.08.09 SPIŽ	B04.09.01 HALA	B04.09.02 OBÝVACÍ POKOJ + KK	B04.09.03 CHODBA	B04.09.04 LOŽNICE	B04.09.05 LOŽNICE	B04.09.06 KOUPELNA	B04.09.07 WC	B04.10.01 ZÁDVEŘÍ	B04.10.02 CHODBA	B04.10.03 LOŽNICE	B04.10.04 OBÝVACÍ POKOJ + KK	B04.10.05 KOUPELNA	B04.10.06 WC	B04.10.07 SKLAD	B04.11.01 CHODBA	B04.11.02 OBÝVACÍ POKOJ + KK	B04.11.03 LOŽNICE	B04.11.04 KOUPELNA	B04.12.01 HALA	B04.12.02 CHODBA	B04.12.03 OBÝVACÍ POKOJ + KK	B04.12.04 LOŽNICE	B04.12.05 PRACOVNA	B04.12.06 KOUPELNA	B04.13.01 CHODBA	B04.13.02 OBÝVACÍ POKOJ + KK	B04.13.03 LOŽNICE	B04.13.04 KOUPELNA	B04.13.05	B04.14.01 ZÁDVEŘÍ	B04.14.02 CHODBA	B04.14.03 LOŽNICE	B04.14.04 OBÝVACÍ POKOJ + KK	B04.14.05 KOUPELNA	B04.14.06 WC	B04.14.07 SKLAD	B04.15.01 HALA	B04.15.02 OBÝVACÍ POKOJ + KK	B04.15.03 CHODBA	B04.15.04 LOŽNICE	B04.15.05 LOŽNICE	B04.15.06 KOUPELNA	B04.15.07 WC	B04.16.01 ZÁDVEŘÍ	B04.16.02 HALA	B04.16.03 OBÝVACÍ POKOJ + KK	B04.16.04 LOŽNICE	B04.16.05 LOŽNICE	B04.16.06 KOUPELNA	B04.16.07 KOUPELNA	B04.16.08 WC	B04.16.09 SPIŽ
----------------	------------------------------	------------------	-------------------	-------------------	--------------------	--------------	-------------------	------------------	-------------------	------------------------------	--------------------	--------------	-----------------	-------------------	------------------	------------------------------	-------------------	--------------------	----------------	------------------	------------------------------	-------------------	--------------------	--------------------	-------------------	------------------	------------------------------	-------------------	--------------------	-------------------	------------------	-------------------	------------------------------	--------------------	--------------	-----------------	----------------	------------------------------	------------------	-------------------	-------------------	--------------------	--------------	-------------------	----------------	------------------------------	-------------------	-------------------	--------------------	--------------------	--------------	----------------	----------------	------------------------------	------------------	-------------------	-------------------	--------------------	--------------	-------------------	------------------	-------------------	------------------------------	--------------------	--------------	-----------------	------------------	------------------------------	-------------------	--------------------	----------------	------------------	------------------------------	-------------------	--------------------	--------------------	------------------	------------------------------	-------------------	--------------------	-----------	-------------------	------------------	-------------------	------------------------------	--------------------	--------------	-----------------	----------------	------------------------------	------------------	-------------------	-------------------	--------------------	--------------	-------------------	----------------	------------------------------	-------------------	-------------------	--------------------	--------------------	--------------	----------------

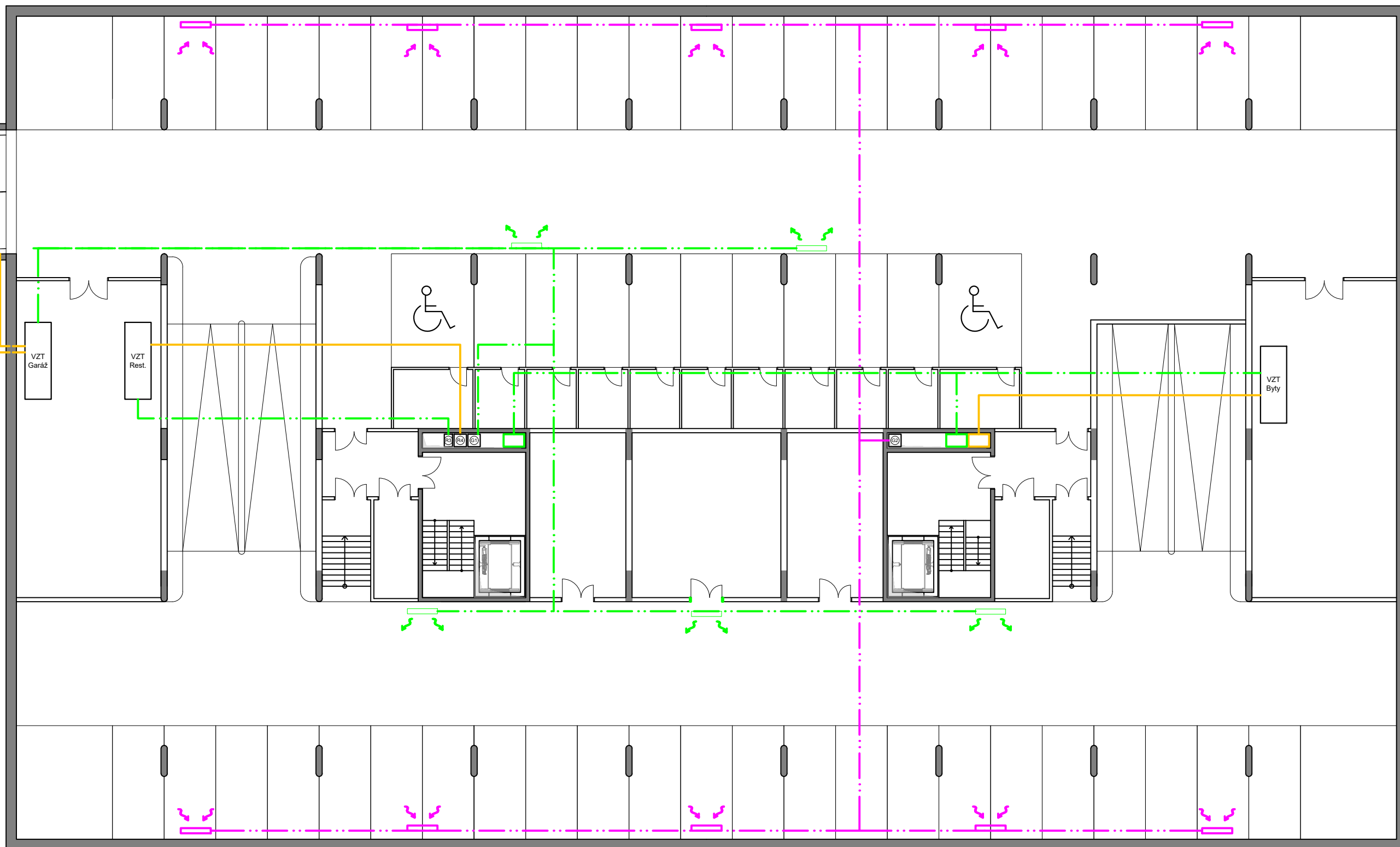
VYPRACOVAL: Petr BALÍK		FAKULTA STAVEBNÍ ČVUT V PRAZE 	
CVIČILCI: Ing. Kateřina Mertenová, Ph.D.			
NÁZEV PŘEDMĚTU: DIPLOMOVÁ PRÁCE Bytový dům Bubeneč v energeticky pasivním standardu		SEMESTR: ZIMNÍ / 2023	
KATEDRA: K124 – Konstrukcí pozemních staveb		PARALELKA: XXX	DATUM: 08.1.2024
OBSAH VÝKRESU: PŮDORYS 4NP – ÚT + VZT		MĚŘÍTKO: 1:200	FORMÁT: 2xA4
		Č. ÚLOHY:	Č. VÝKRESU:



LEGENDA


- Ⓜ ODVOD VZDUCHU RESTAURACE - ODBYTOVÝ PROSTOR, VERTIKÁLNÍ POTRUBÍ
- Ⓜ ODVOD VZDUCHU RESTAURACE - PŘÍPRAVA, VERTIKÁLNÍ POTRUBÍ
- Ⓜ PŘÍVOD VZDUCHU RESTAURACE - VERTIKÁLNÍ POTRUBÍ
- Ⓜ PŘÍVOD VZDUCHU RESTAURACE - VERTIKÁLNÍ POTRUBÍ
- Ⓜ ODVOD VZDUCHU RESTAURACE - VERTIKÁLNÍ POTRUBÍ
- Ⓜ PŘÍVOD VZDUCHU GARÁŽE - VERTIKÁLNÍ POTRUBÍ 1.PP - 2.PP
- Ⓜ ODVOD VZDUCHU GARÁŽE - VERTIKÁLNÍ POTRUBÍ
- VZT POTRUBÍ - PŘÍVOD VENKOVNÍHO VZDUCHU
- VZT POTRUBÍ - ROZVOD ČERSTVÉHO VZDUCHU
- VZT POTRUBÍ - ODVOD VZDUCHU
- PODLAHOVÉ VYTÁPĚNÍ

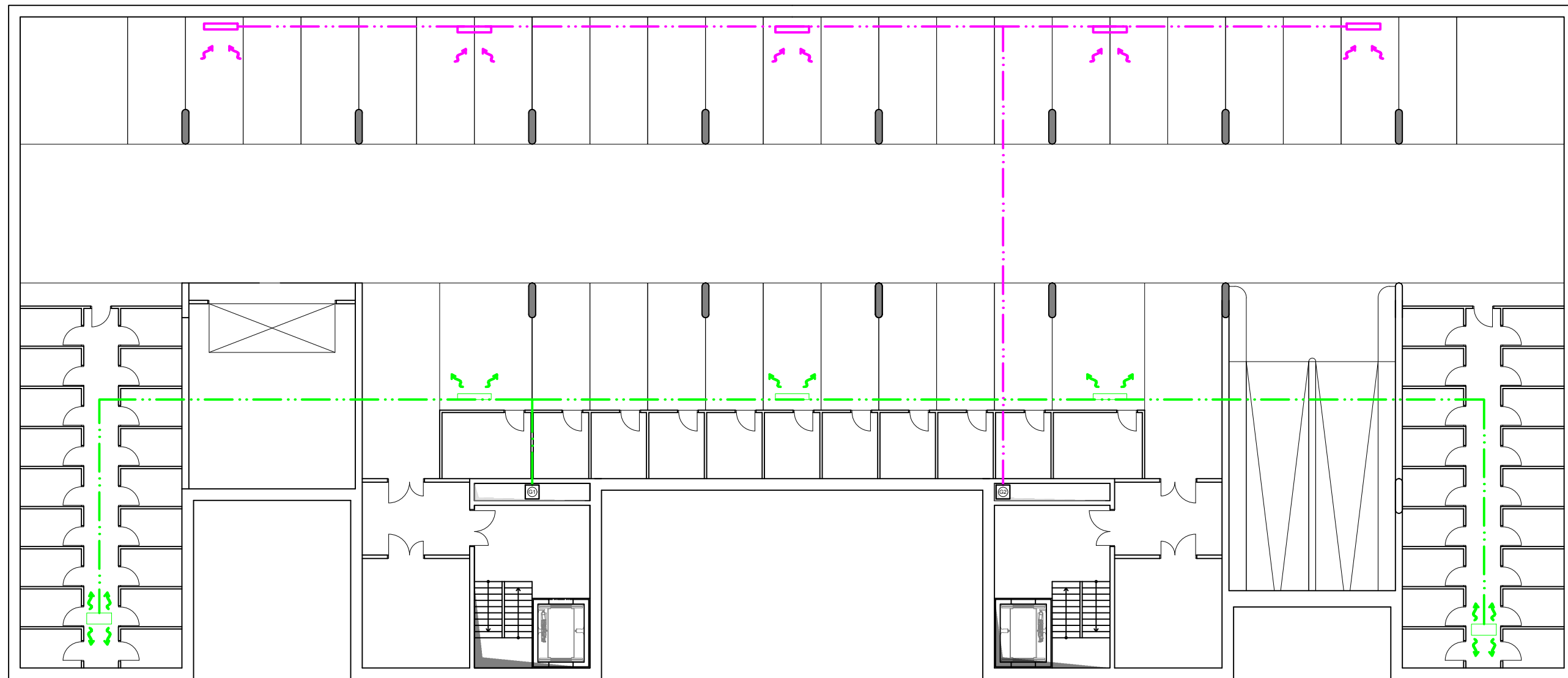
VYPRACOVAL: Petr BALÍK		FAKULTA STAVEBNÍ ČVUT V PRAZE 	
CVIČIL: Ing. Kateřina Mertenová, Ph.D.			
NÁZEV PŘEDMĚTU: DIPLOMOVÁ PRÁCE Bytový dům Bubeneč v energeticky pasivním standardu		SEMESTR: ZIMNÍ / 2023	
KATEDRA: K124 – Konstrukcí pozemních staveb		PARALELKA: XXX	DATUM: 08.1.2024
OBSAH VÝKRESU: PŮDORYS 1NP – ÚT + VZT		MĚŘÍTKO: 1:200	FORMÁT: 2xA4
		Č. ÚLOHY:	Č. VÝKRESU:



LEGENDA

- Ⓜ ODVOD VZDUCHU RESTAURACE - ODBYTOVÝ PROSTOR, VERTIKÁLNÍ POTRUBÍ
- Ⓜ ODVOD VZDUCHU RESTAURACE - PŘÍPRAVA, VERTIKÁLNÍ POTRUBÍ
- Ⓜ PŘÍVOD VZDUCHU RESTAURACE - VERTIKÁLNÍ POTRUBÍ
- Ⓜ PŘÍVOD VZDUCHU RESTAURACE - VERTIKÁLNÍ POTRUBÍ
- Ⓜ ODVOD VZDUCHU RESTAURACE - VERTIKÁLNÍ POTRUBÍ
- Ⓜ PŘÍVOD VZDUCHU GARÁŽE - VERTIKÁLNÍ POTRUBÍ 1.PP - 2.PP
- Ⓜ ODVOD VZDUCHU GARÁŽE - VERTIKÁLNÍ POTRUBÍ
- VZT POTRUBÍ - PŘÍVOD VENKOVNÍHO VZDUCHU
- VZT POTRUBÍ - ROZVOD ČERSTVÉHO VZDUCHU
- VZT POTRUBÍ - ODVOD VZDUCHU
- PODLAHOVÉ VYTÁPĚNÍ

VYPRACOVAL: Petr BALÍK		FAKULTA STAVEBNÍ ČVUT V PRAZE	
CVIČÍCI: Ing. Kateřina Mertenová, Ph.D.			
NÁZEV PŘEDMĚTU: DIPLOMOVÁ PRÁCE Bytový dům Bubeneč v energeticky pasivním standardu			
KATEDRA: K124 – Konstrukcí pozemních staveb		SEMESTR: ZIMNÍ / 2023	PARALELKA: XXX
OBSAH VÝKRESU: PŮDORYS 1PP – VZT		DATUM: 08.1.2024	MĚŘÍTKO: 1:200
		FORMÁT: 2xA4	Č. ÚLOHY: Č. VÝKRESU:




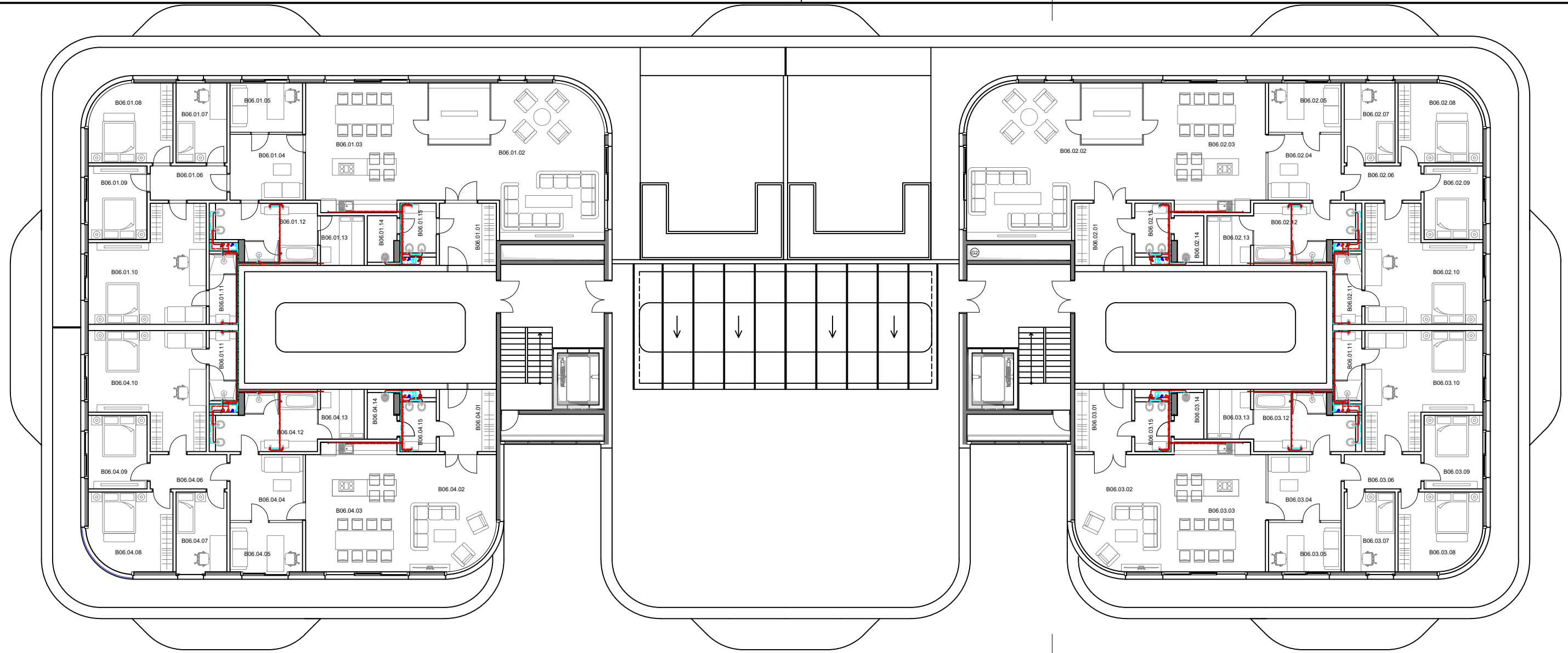
LEGENDA

- ① ODVOD VZDUCHU RESTAURACE - ODBYTOVÝ PROSTOR, VERTIKÁLNÍ POTRUBÍ
- ② ODVOD VZDUCHU RESTAURACE - PŘÍPRAVA, VERTIKÁLNÍ POTRUBÍ
- ③ PŘÍVOD VZDUCHU RESTAURACE - VERTIKÁLNÍ POTRUBÍ
- ④ PŘÍVOD VZDUCHU RESTAURACE - VERTIKÁLNÍ POTRUBÍ
- ⑤ ODVOD VZDUCHU RESTAURACE - VERTIKÁLNÍ POTRUBÍ
- ⑥ PŘÍVOD VZDUCHU GARÁŽE - VERTIKÁLNÍ POTRUBÍ 1.PP - 2.PP
- ⑦ ODVOD VZDUCHU GARÁŽE - VERTIKÁLNÍ POTRUBÍ

- VZT POTRUBÍ - PŘÍVOD VENKOVNÍHO VZDUCHU
- VZT POTRUBÍ - ROZVOD ČERSTVÉHO VZDUCHU
- VZT POTRUBÍ - ODVOD VZDUCHU

— PODLAHOVÉ VYTÁPĚNÍ

VYPRACOVAL: Petr BALÍK		FAKULTA STAVEBNÍ ČVUT V PRAZE 	
CVIČÍCI: Ing. Kateřina Mertenová, Ph.D.			
NÁZEV PŘEDMĚTU: DIPLOMOVÁ PRÁCE Bytový dům Bubeneč v energeticky pasivním standardu		SEMESTR: ZIMNÍ / 2023	
KATEDRA: K124 – Konstrukcí pozemních staveb		PARALELKA: XXX	
OBSAH VÝKRESU: PŮDORYS 2PP – VZT		DATUM: 08.1.2024	
		MĚŘÍTKO: 1:200	
		FORMÁT: 2xA4	
		Č. ÚLOHY:	Č. VÝKRESU:




**LEGENDA**

- Ⓜ ODVOD VZDUCHU RESTAURACE - ODBYTOVÝ PROSTOR, VERTIKÁLNÍ POTRUBÍ
- Ⓜ ODVOD VZDUCHU RESTAURACE - PŘÍPRAVA, VERTIKÁLNÍ POTRUBÍ
- Ⓜ PŘÍVOD VZDUCHU RESTAURACE - VERTIKÁLNÍ POTRUBÍ
- Ⓜ PŘÍVOD VZDUCHU RESTAURACE - VERTIKÁLNÍ POTRUBÍ
- Ⓜ ODVOD VZDUCHU RESTAURACE - VERTIKÁLNÍ POTRUBÍ
- Ⓜ PŘÍVOD VZDUCHU GARÁŽE - VERTIKÁLNÍ POTRUBÍ 1.PP - 2.PP
- Ⓜ ODVOD VZDUCHU GARÁŽE - VERTIKÁLNÍ POTRUBÍ

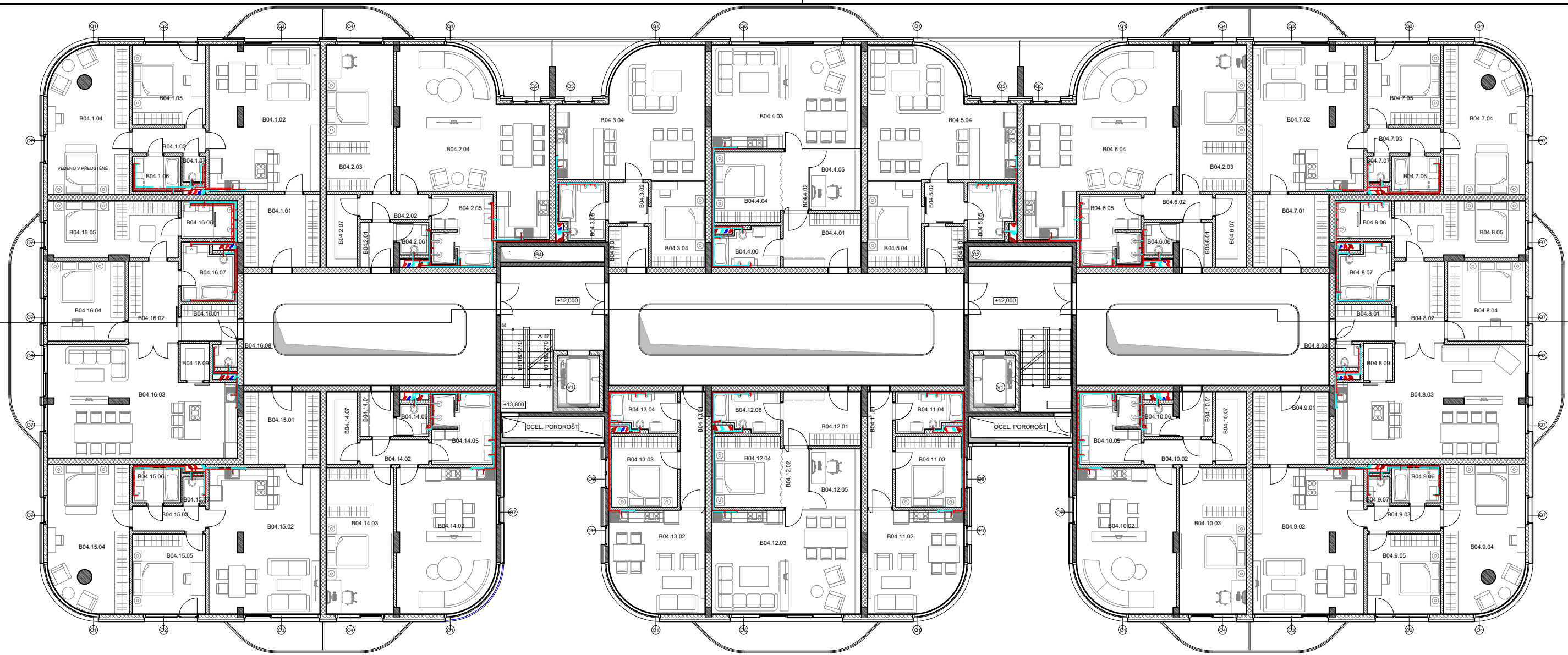
- KANALIZACE SPLAŠKOVÁ
- VODA STUDENÁ UŽITKOVÁ
- VODA CÍRKULAČNÍ
- VODA TEPLÁ UŽITKOVÁ

**LEGENDA MÍSTNOSTÍ**

- |                         |                         |                         |                         |
|-------------------------|-------------------------|-------------------------|-------------------------|
| B06.01.01 ZÁDVEŘÍ       | B06.02.01 ZÁDVEŘÍ       | B06.03.01 ZÁDVEŘÍ       | B06.04.01 ZÁDVEŘÍ       |
| B06.01.02 OBÝVACÍ POKOJ | B06.02.02 OBÝVACÍ POKOJ | B06.03.02 OBÝVACÍ POKOJ | B06.04.02 OBÝVACÍ POKOJ |
| B06.01.03 KUCHYNĚ       | B06.02.03 KUCHYNĚ       | B06.03.03 KUCHYNĚ       | B06.04.03 KUCHYNĚ       |
| B06.01.04 HALA          | B06.02.04 HALA          | B06.03.04 HALA          | B06.04.04 HALA          |
| B06.01.05 PRACOVNA      | B06.02.05 PRACOVNA      | B06.03.05 PRACOVNA      | B06.04.05 PRACOVNA      |
| B06.01.06 CHODBA        | B06.02.06 CHODBA        | B06.03.06 CHODBA        | B06.04.06 CHODBA        |
| B06.01.07 POKOJ         | B06.02.07 POKOJ         | B06.03.07 POKOJ         | B06.04.07 POKOJ         |
| B06.01.08 LOŽNICE       | B06.02.08 LOŽNICE       | B06.03.08 LOŽNICE       | B06.04.08 LOŽNICE       |
| B06.01.09 LOŽNICE       | B06.02.09 LOŽNICE       | B06.03.09 LOŽNICE       | B06.04.09 LOŽNICE       |
| B06.01.10 LOŽNICE       | B06.02.10 LOŽNICE       | B06.03.10 LOŽNICE       | B06.04.10 LOŽNICE       |
| B06.01.11 KOUPELNA      | B06.02.11 KOUPELNA      | B06.03.11 KOUPELNA      | B06.04.11 KOUPELNA      |
| B06.01.12 KOUPELNA      | B06.02.12 KOUPELNA      | B06.03.12 KOUPELNA      | B06.04.12 KOUPELNA      |
| B06.01.13 SAUNA         | B06.02.13 SAUNA         | B06.03.13 SAUNA         | B06.04.13 SAUNA         |
| B06.01.14 KOMORA        | B06.02.14 KOMORA        | B06.03.14 KOMORA        | B06.04.14 KOMORA        |
| B06.01.15 WC            | B06.02.15 WC            | B06.03.15 WC            | B06.04.15 WC            |

VYPRACOVAL: Petr BALÍK		FAKULTA STAVEBNÍ ČVUT V PRAZE 	
CVIČIL: Ing. Kateřina Mertenová, Ph.D.			
NÁZEV PŘEDMĚTU: DIPLOMOVÁ PRÁCE Bytový dům Bubeneč v energeticky pasivním standardu		SEMESTR: ZIMNÍ / 2023	
KATEDRA: K124 – Konstrukcí pozemních staveb		PARALELKA: XXX	
OBSAH VÝKRESU: PŮDORYS 6NP – ZTI		DATUM: 08.1.2024	
		MĚŘITKO: 1:200	
		FORMÁT: 2xA4	
		Č. ÚLOHY:	Č. VÝKRESU:





LEGENDA

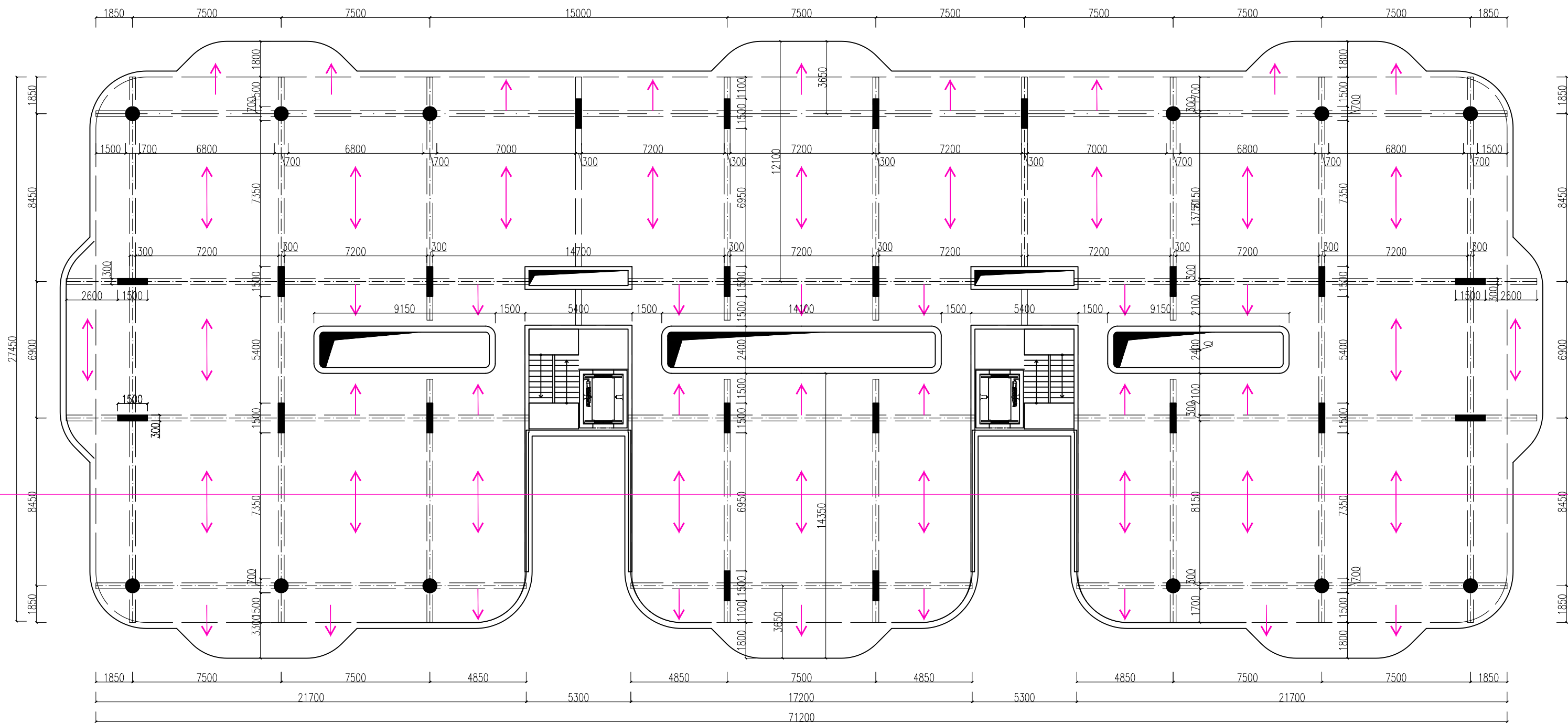
- Ⓜ ODVOD VZDUCHU RESTAURACE - ODBYTOVÝ PROSTOR, VERTIKÁLNÍ POTRUBÍ
- Ⓜ ODVOD VZDUCHU RESTAURACE - PŘÍPRAVA, VERTIKÁLNÍ POTRUBÍ
- Ⓜ PŘÍVOD VZDUCHU RESTAURACE - VERTIKÁLNÍ POTRUBÍ
- Ⓜ PŘÍVOD VZDUCHU RESTAURACE - VERTIKÁLNÍ POTRUBÍ
- Ⓜ ODVOD VZDUCHU RESTAURACE - VERTIKÁLNÍ POTRUBÍ
- Ⓜ PŘÍVOD VZDUCHU GARÁŽE - VERTIKÁLNÍ POTRUBÍ 1.PP - 2.PP
- Ⓜ ODVOD VZDUCHU GARÁŽE - VERTIKÁLNÍ POTRUBÍ


LEGENDA MÍSTNOSTÍ

B04.01.01 HALA	B04.02.01 ZÁDVEŘÍ	B04.03.01 ZÁDVEŘÍ	B04.04.01 HALA	B04.05.01 ZÁDVEŘÍ	B04.06.01 ZÁDVEŘÍ	B04.07.01 HALA	B04.08.01 ZÁDVEŘÍ
B04.01.02 OBÝVACÍ POKOJ + KK	B04.02.02 CHODBA	B04.03.02 CHODBA	B04.04.02 CHODBA	B04.05.02 CHODBA	B04.06.02 CHODBA	B04.07.02 OBÝVACÍ POKOJ + KK	B04.08.02 HALA
B04.01.03 CHODBA	B04.02.03 LOŽNICE	B04.03.03 OBÝVACÍ POKOJ + KK	B04.04.03 OBÝVACÍ POKOJ + KK	B04.05.03 OBÝVACÍ POKOJ + KK	B04.06.03 LOŽNICE	B04.07.03 CHODBA	B04.08.03 OBÝVACÍ POKOJ + KK
B04.01.04 LOŽNICE	B04.02.04 OBÝVACÍ POKOJ + KK	B04.03.04 LOŽNICE	B04.04.04 LOŽNICE	B04.05.04 LOŽNICE	B04.06.04 OBÝVACÍ POKOJ + KK	B04.07.04 LOŽNICE	B04.08.04 LOŽNICE
B04.01.05 LOŽNICE	B04.02.05 KOUPELNA	B04.03.05 KOUPELNA	B04.04.05 PRACOVNA	B04.05.05 KOUPELNA	B04.06.05 KOUPELNA	B04.07.05 LOŽNICE	B04.08.05 LOŽNICE
B04.01.06 KOUPELNA	B04.02.06 WC		B04.04.06 KOUPELNA		B04.06.06 WC	B04.07.06 KOUPELNA	B04.08.06 KOUPELNA
B04.01.07 WC	B04.02.07 SKLAD				B04.06.07 SKLAD	B04.07.07 WC	B04.08.07 KOUPELNA
							B04.08.08 WC
							B04.08.09 SPIŽ
B04.16.01 ZÁDVEŘÍ	B04.15.01 HALA	B04.14.01 ZÁDVEŘÍ	B04.13.01 CHODBA	B04.12.01 HALA	B04.11.01 CHODBA	B04.10.01 ZÁDVEŘÍ	B04.09.01 HALA
B04.16.02 HALA	B04.15.02 OBÝVACÍ POKOJ + KK	B04.14.02 CHODBA	B04.13.02 CHODBA	B04.12.02 CHODBA	B04.11.02 OBÝVACÍ POKOJ + KK	B04.10.02 CHODBA	B04.09.02 OBÝVACÍ POKOJ + KK
B04.16.03 OBÝVACÍ POKOJ + KK	B04.15.03 CHODBA	B04.14.03 LOŽNICE	B04.13.03 LOŽNICE	B04.12.03 OBÝVACÍ POKOJ + KK	B04.11.03 LOŽNICE	B04.10.03 LOŽNICE	B04.09.03 CHODBA
B04.16.04 LOŽNICE	B04.15.04 LOŽNICE	B04.14.04 OBÝVACÍ POKOJ + KK	B04.13.04 KOUPELNA	B04.12.04 LOŽNICE	B04.11.04 KOUPELNA	B04.10.04 OBÝVACÍ POKOJ + KK	B04.09.04 LOŽNICE
B04.16.05 LOŽNICE	B04.15.05 LOŽNICE	B04.14.05 KOUPELNA	B04.13.05	B04.12.05 PRACOVNA		B04.10.05 KOUPELNA	B04.09.05 LOŽNICE
B04.16.06 KOUPELNA	B04.15.06 KOUPELNA	B04.14.06 WC		B04.12.06 KOUPELNA		B04.10.06 WC	B04.09.06 KOUPELNA
B04.16.07 KOUPELNA	B04.15.07 WC	B04.14.07 SKLAD				B04.10.07 SKLAD	B04.09.07 WC
B04.16.08 WC							
B04.16.09 SPIŽ							

- KANALIZACE SPLAŠKOVÁ
- VODA STUĐENÁ UŽITKOVÁ
- VODA CÍRKULAČNÍ
- VODA TEPLÁ UŽITKOVÁ

VYPRACOVAL: Petr BALÍK		FAKULTA STAVEBNÍ ČVUT V PRAZE	
CVIČIL: Ing. Kateřina Mertenová, Ph.D.			
NÁZEV PŘEDMĚTU: DIPLOMOVÁ PRÁCE Bytový dům Bubeneč v energeticky pasivním standardu		SEMESTR: ZIMNÍ / 2023	
KATEDRA: K124 – Konstrukcí pozemních staveb		PARALELKA: XXX	
OBSAH VÝKRESU: PŮDORYS 4NP – ZTI		DATUM: 08.1.2024	
		MĚŘÍTKO: 1:200	
		FORMÁT: 2xA4	
		Č. ÚLOHY:	Č. VÝKRESU:



VYPRACOVAL: Petr BALÍK		FAKULTA STAVEBNÍ ČVUT V PRAZE 	
CVIČILÍ: Ing. Břetislav Židlický, Ph.D.			
NÁZEV PŘEDMĚTU: DIPLOMOVÁ PRÁCE		SEMESTR:	
KATEDRA: K124 – KONSTRUKCE POZEMNÍCH STAVEB		PARALELKA:	
OBSAH VÝKRESU: KONSTRUKČNÍ SCHÉMA – BĚŽNÉ PODLAŽÍ		DATUM:	08.1.2024
		MĚŘÍTKO:	
		FORMÁT:	2xA4
		Č. ÚLOHY:	Č. VÝKRESU: