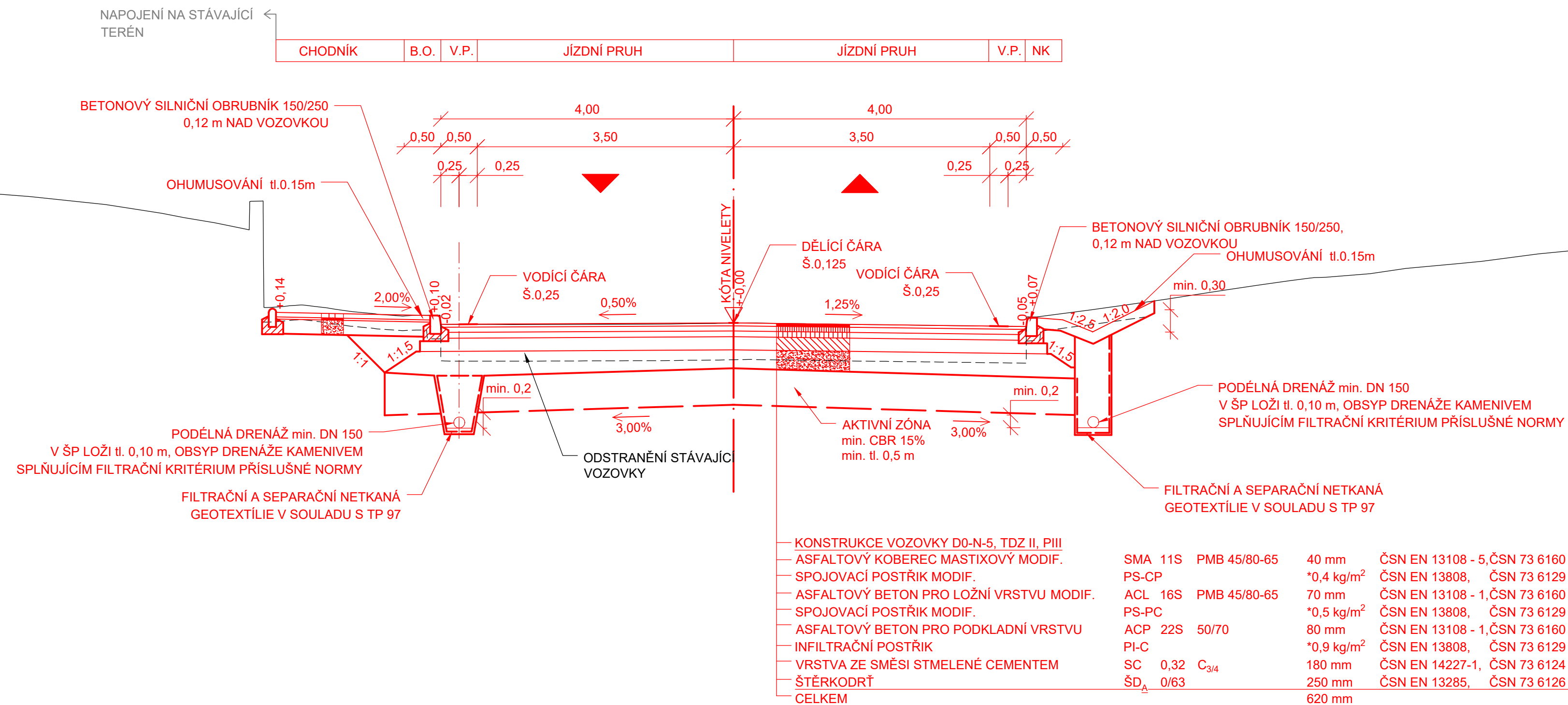


SO 111.2 - VZOROVÝ PŘÍČNÝ ŘEZ
M 1:50




KONSTRUKCE VOZOVKY D0-N-5, TDZ II, PIII

ASFALTOVÝ KOBEREK MASTIXOVÝ MODIF.	SMA 11S	PMB 45/80-65	40 mm	ČSN EN 13108 - 5, ČSN 73 6160
SPOJOVACÍ POSTŘÍK MODIF.	PS-CP		*0,4 kg/m ²	ČSN EN 13808, ČSN 73 6129
ASFALTOVÝ BETON PRO LOŽNÍ VRSTVU MODIF.	ACL 16S	PMB 45/80-65	70 mm	ČSN EN 13108 - 1, ČSN 73 6160
SPOJOVACÍ POSTŘÍK MODIF.	PS-PC		*0,5 kg/m ²	ČSN EN 13808, ČSN 73 6129
ASFALTOVÝ BETON PRO PODKLADNÍ VRSTVU	ACP 22S	50/70	80 mm	ČSN EN 13108 - 1, ČSN 73 6160
INFILTRAČNÍ POSTŘÍK	PI-C		*0,9 kg/m ²	ČSN EN 13808, ČSN 73 6129
VRSTVA ZE SMĚSI STMELENÉ CEMENTEM	SC	0,32 C _{3/4}	180 mm	ČSN EN 14227-1, ČSN 73 6124 - 1
ŠTĚRKODRŤ	ŠD _A	0/63	250 mm	ČSN EN 13285, ČSN 73 6126 - 1
CELKEM			620 mm	

* UVÁDĚNO VE ZBYTKOVÉM MNOŽSTVÍ ASFALTU

NÁVRHOVÁ ÚROVEŇ PORUŠENÍ D0
TŘÍDA DOPRAVNÍHO ZATÍŽENÍ II
TYP PODLOŽÍ PIII

S-JTSK
B.p.v.

Obor:	Katedra:	Vypracoval:	
SI-I-obor K	K136-Kat. silničních staveb	Oskar Dvořák	
Ročník:	Vedoucí práce:		
Čtvrtý	Ing. Jaromíra Ježková		
Předmět:	BAKALÁŘSKÁ PRÁCE		
Akce:	NOVÁ OKRUŽNÍ KŘIŽOVATKA V MÍSTĚ KŘÍŽENÍ ULIC JANA KAŠPARA A K LETIŠTI, LETIŠTĚ PRAHA		Formát: 4xA4
			Měřítko: 1:50
			Datum: 05/2023
Obsah:	SO 111.2 - VZOROVÝ PŘÍČNÝ ŘEZ		Stupeň: DÚR
			Č.př. D.3.2