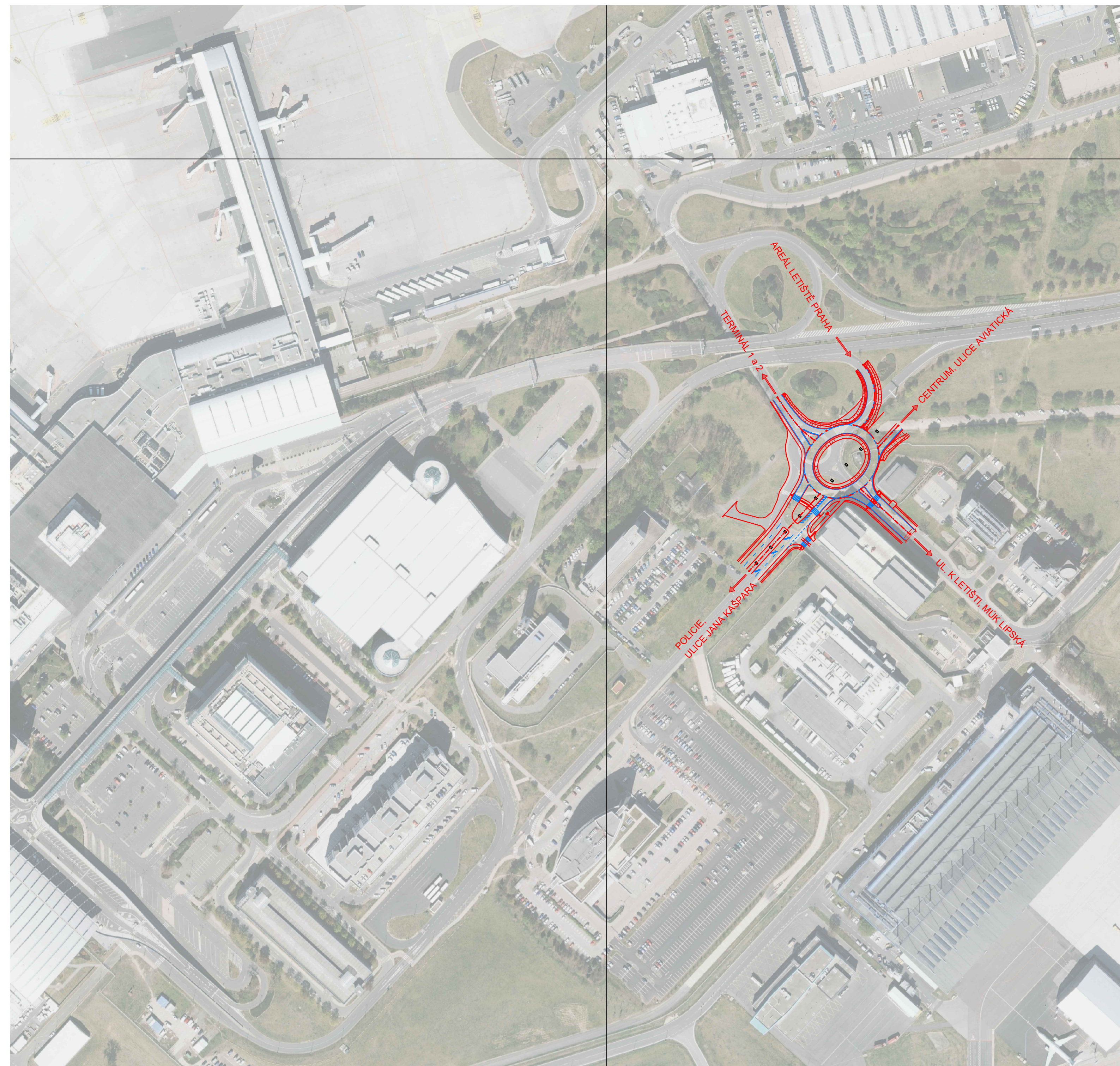
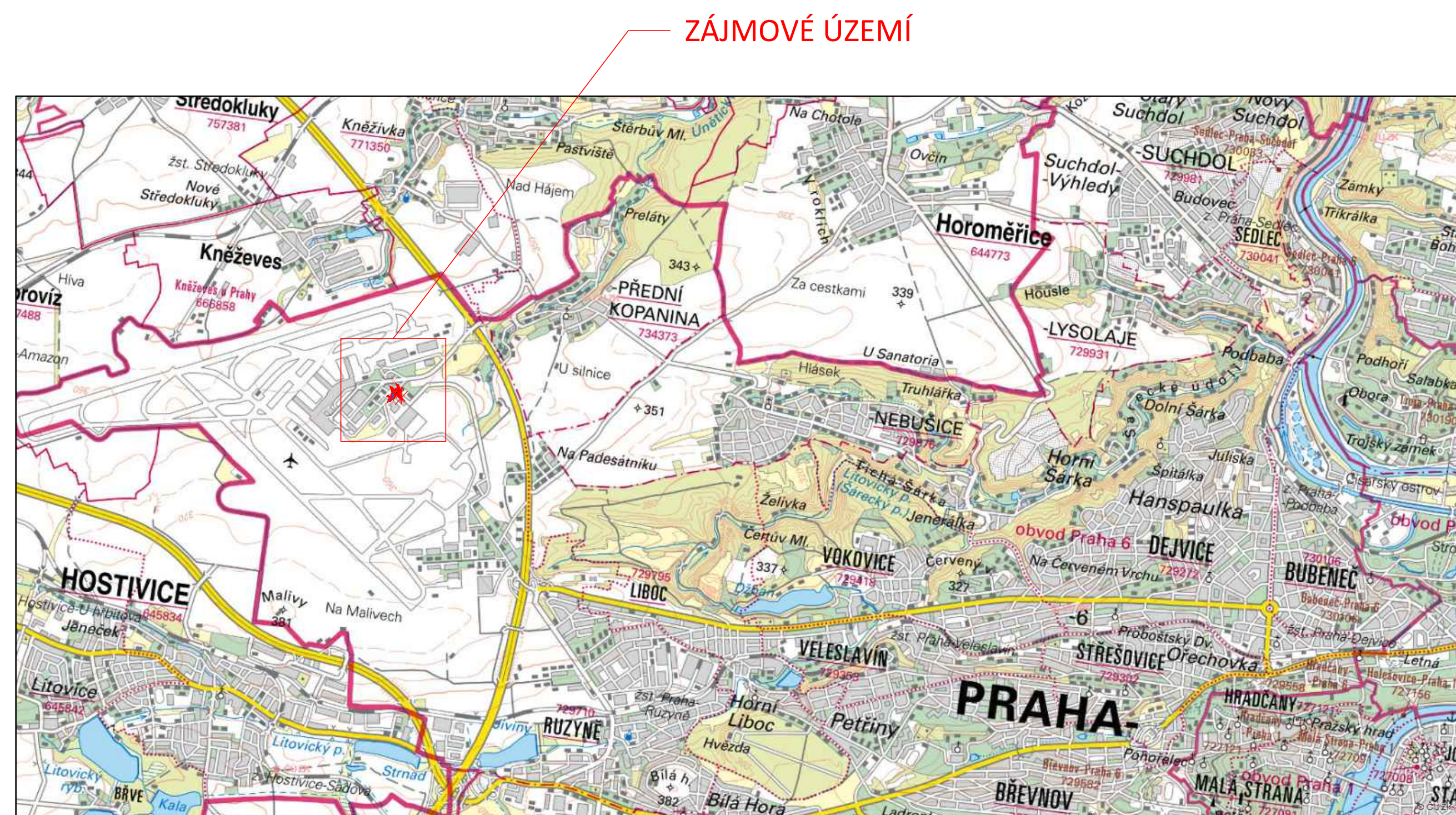


SITUACE ŠIRŠÍCH VZTAHŮ
M 1:2000



S-JTSK
B.p.v.

Obor:	SI-I-obor K	Katedra:	K136-Kat. silničních staveb	Vypracoval:	Oskar Dvořák
Ročník:	Čtvrtý	Vedoucí práce:	Ing. Jaromíra Ježková		
Předmět:	BAKALÁŘSKÁ PRÁCE				



Akce:	NOVÁ OKRUŽNÍ KŘIŽOVATKA V MÍSTĚ KŘÍŽENÍ ULIC JANA KAŠPÁRA A K LETIŠTI, LETIŠTĚ PRAHA	Formát:	8x4
		Měřítko:	1:2000
		Datum:	05/2023
Obsah:	SITUACE ŠIRŠÍCH VZTAHŮ	Stupeň:	DŮR
		Č.Pf.	C.1