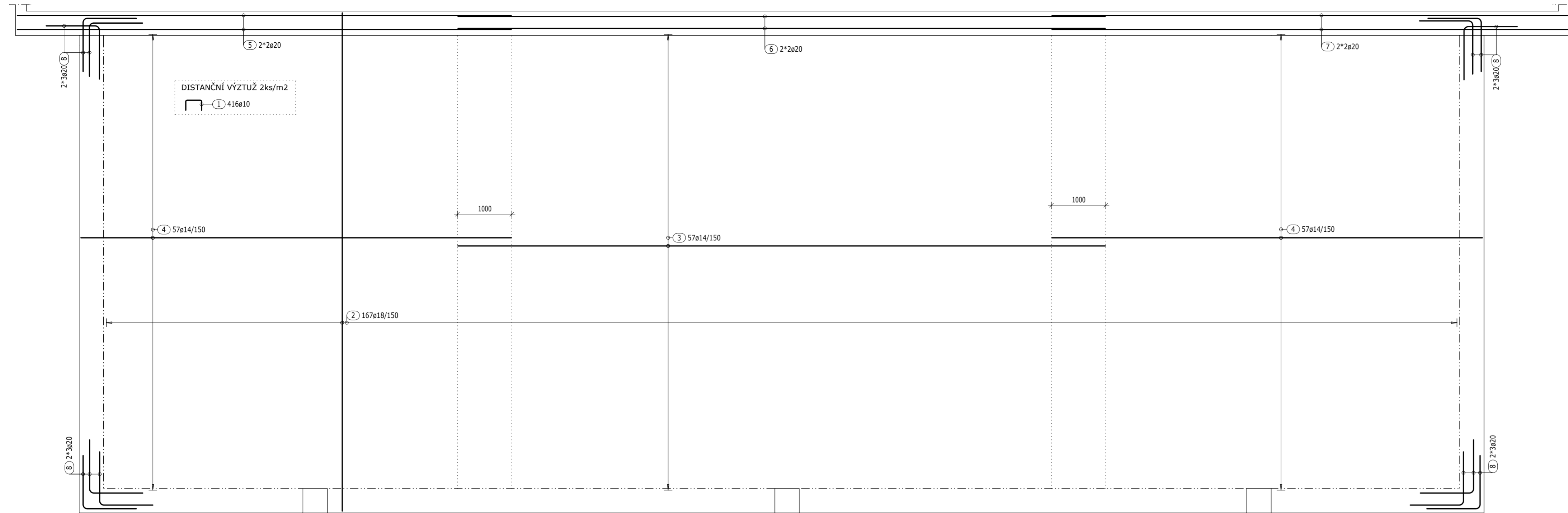
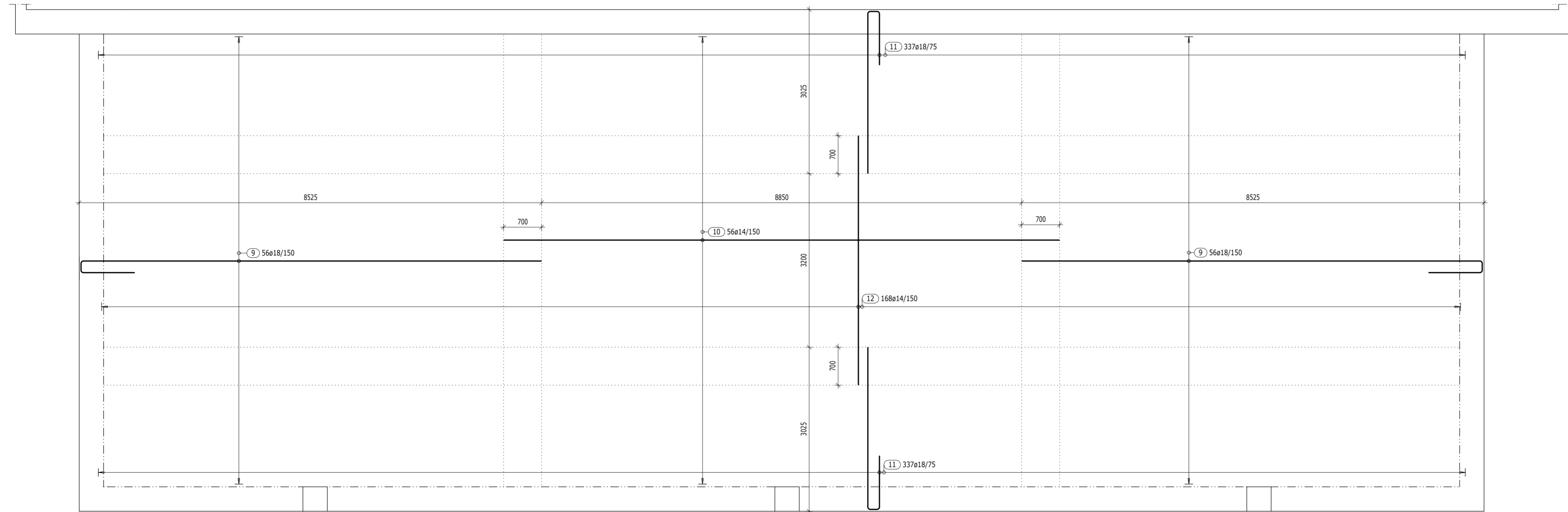


# VÝZTUŽ DNA BAZÉNU - 1. KONSTRUKČNÍ VARIANTA

DOLNÍ VÝZTUŽ BAZÉNOVÉ DESKY



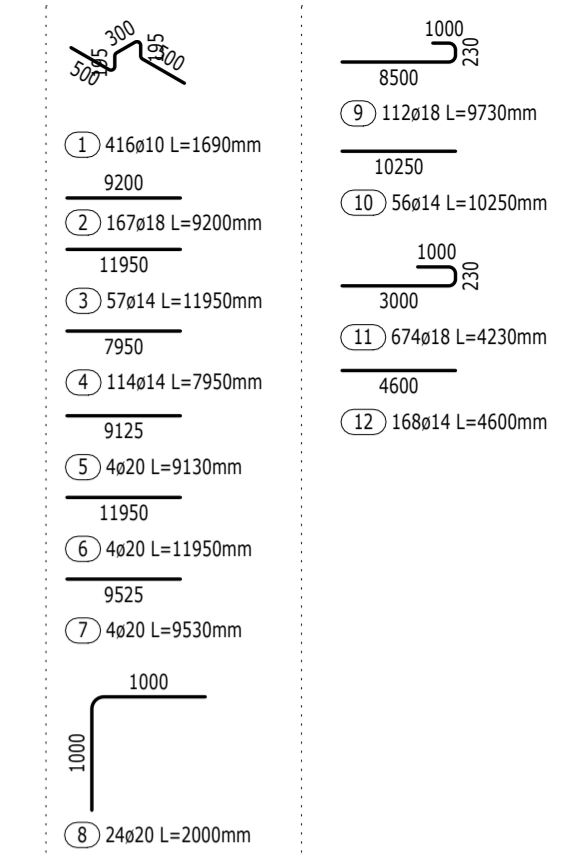
HORNÍ VÝZTUŽ BAZÉNOVÉ DESKY



## Výkaz výztuže

Pol.	Ks	Ø [mm]	Jednotl. délka [m]	Celková délka [m]	Hmotnost [kg]
1	416	10	1.69	703.04	433.07
2	167	18	9.20	1536.40	3069.73
3	57	14	11.95	681.15	822.83
4	114	14	7.95	906.30	1094.81
5	4	20	9.13	36.52	90.06
6	4	20	11.95	47.80	117.87
7	4	20	9.53	38.12	94.00
8	24	20	2.00	48.00	118.37
9	112	18	9.73	1089.76	2177.34
10	56	14	10.25	574.00	693.39
11	674	18	4.23	2851.02	5696.34
12	168	14	4.60	772.80	933.54

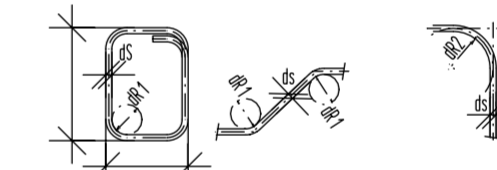
Celková hmotnost [kg]: 15341.35



## POZNÁMKY

- VÝZTUŽ STYKOVAT PŘESAHEM V MINIMÁLNÍ DÉLCE 60 PROFILŮ MENŠÍ VLOŽKY, POKUD NENÍ UVEDENO JINAK
- V MÍSTĚ PROSTUPŮ VÝZTUŽ PŘIZPŮSOBIT (rozrhnout nebo prostříhnout)
- PŘED BETONÁŽÍ DESKY ZKONTROLOVAT KOTVENÍ VŠECH STĚN ZAČÍNÁJÍCÍCH NA DESCE
- ČELA BEDNĚNÍ DESEK VYTVOŘIT PO VYVÁZÁNÍ HORNÍ VÝZTUŽE
- U ROZDĚLOVACÍ VÝZTUŽE VYKÁZANÉ V bm PROVÁZAT ROHY NEBO ZATÁHNOUT DO DESKY MIN. 60 PROFILŮ
- PRO PŘEHLEDNOST KRESLENA V ŘEZECH ČI POHLEDECH POUZE VYBRANÁ VÝZTUŽ, VÝSLEDNÝ ARMOKOŠ JE KOMBINACÍ VÝZTUŽE V ŘEZECH A PŮDORYSU
- V MÍSTĚ PROSTUPŮ VÝZTUŽ PROŘÍZNOUT

## OHYBY VÝZTUŽE



Třířivky, háky  
Smyková výztuž

Ohybaná tažená výztuž

krytí	≥ 3ds; min 50mm	< 3ds; < 50mm
dR2	15ds	

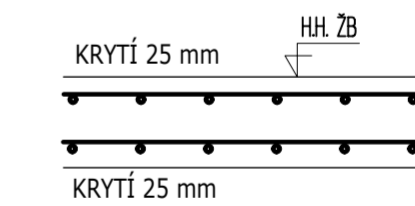
## KÓTOVÁNÍ VÝZTUŽE



MATERIÁLY:  
BETON VIZ TVAR  
VÝZTUŽ: B500B

## SCHÉMA KLADENÍ VÝZTUŽE

Deska (půdorys):



Zpracoval: Bc. Ondřej Píkrýl	Vedoucí práce: Ing. Típka, Ph.D.	Školní rok: 2023/2024	Fakulta stavební
Předmět: 1330PM		Datum: 01.2024	
Název úlohy: DIPLOMOVÁ PRÁCE		Měřítko: 1:50	
Název výkresu: VÝZTUŽ DNA BAZÉNU - 1. KONSTRUKČNÍ VARIANTA		Formát: BxA4	
		Č. výkresu: 06	