

# VÝZTUŽ STĚNY W-04

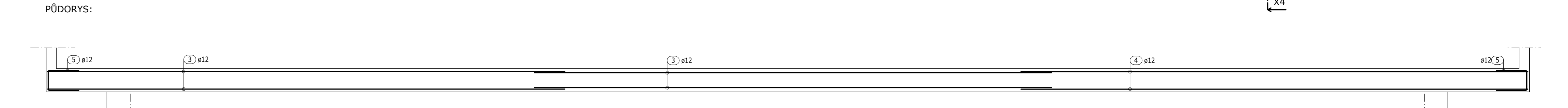
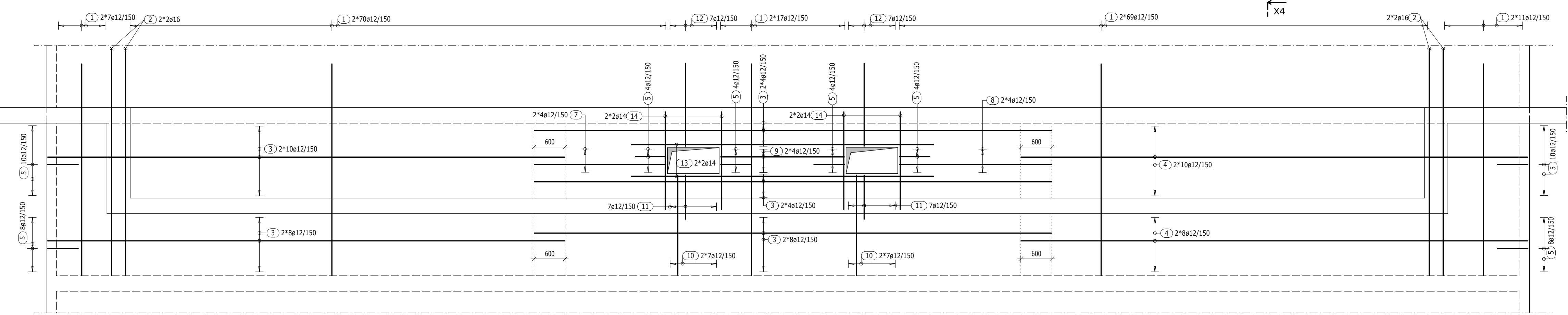
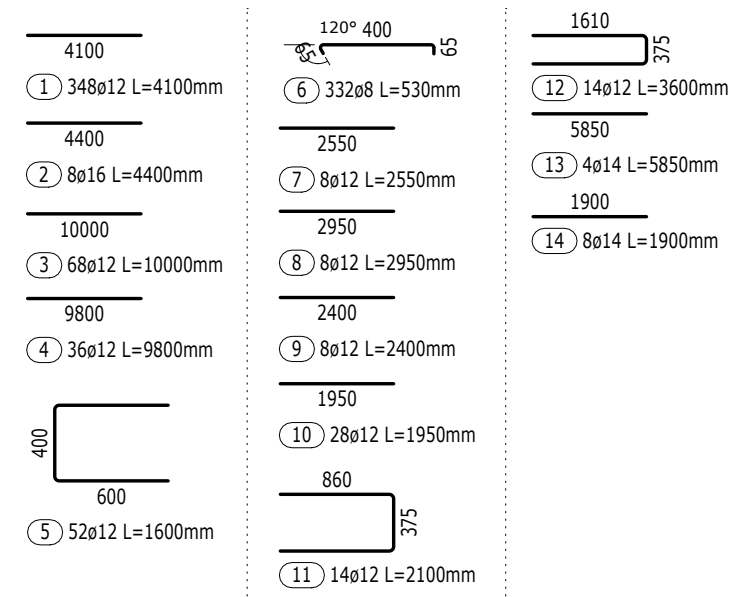
**W-04**  
 TL = 450 mm  
 C = 25 mm  
**POHLED:**  
 SPONY 4ks/m<sup>2</sup>

## Výkaz výztuže

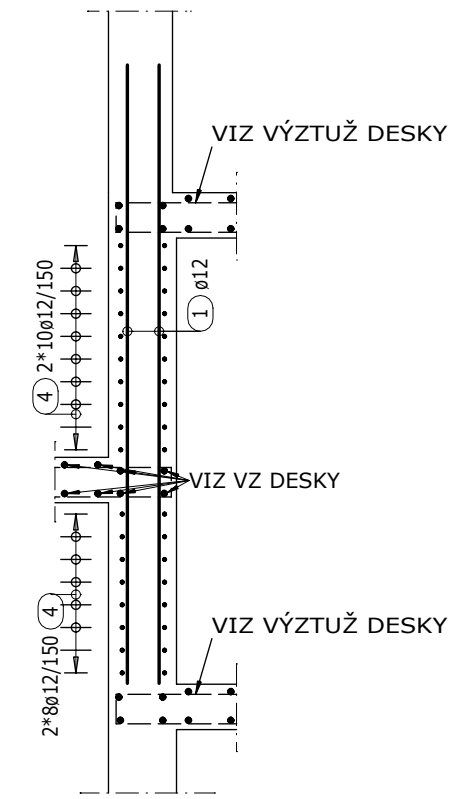
Pol.	Ks	Ø	Jednotl. délka	Celková délka	Hmotnost
		[mm]	[m]	[m]	[kg]
1	348	12	4.10	1426.80	1267.00
2	8	16	4.40	35.20	55.58
3	68	12	10.00	680.00	603.84
4	36	12	9.80	352.80	313.29
5	52	12	1.60	83.20	73.88
6	332	8	0.53	175.96	69.50
7	8	12	2.55	20.40	18.12
8	8	12	2.95	23.60	20.96
9	8	12	2.40	19.20	17.05

## Výkaz výztuže

Pol.	Ks	Ø	Jednotl. délka	Celková délka	Hmotnost
		[mm]	[m]	[m]	[kg]
10	28	12	1.95	54.60	48.48
11	14	12	2.10	29.40	26.11
12	14	12	3.60	50.40	44.76
13	4	14	5.85	23.40	28.27
14	8	14	1.90	15.20	18.36
Celková hmotnost [kg]:					2605.20



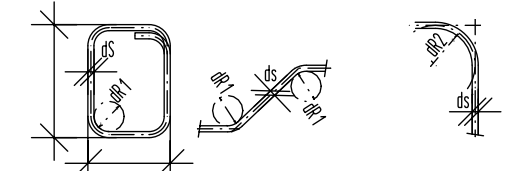
ŘEZ X4-X4'



## POZNÁMKY

- VÝZTUŽ STYKOVAT PŘESAHEM V MINIMÁLNÍ DÉLCE 60 PROFILŮ MENŠÍ VLOŽKY, POKUD NENÍ UVEDENO JINAK
- V MÍSTĚ PROSTUPŮ VÝZTUŽ PŘIZPŮSOBIT (rozhrnout nebo prostřihnout)
- PŘED BETONÁŽÍ DESKY ZKONTROLOVAT KOTVENÍ VŠECH STĚN ZAČÍNÁJÍCÍCH NA DESCE
- ČELA BEDNĚNÍ DESEK VYTVOŘIT PO VYVÁZÁNÍ HORNÍ VÝZTUŽE
- U ROZDĚLOVACÍ VÝZTUŽE VYKÁZANÉ V bm PROVÁZAT ROHY NEBO ZATÁHNOUT DO DESKY MIN. 60 PROFILŮ
- PRO PŘEHLEDNOST KRESLENA V ŘEZECH ČI POHLEDECH POUZE VYBRANÁ VÝZTUŽ, VÝSLEDNÝ ARMOKOŠ JE KOMBINACÍ VÝZTUŽE V ŘEZECH A PŮDORYSU
- V MÍSTĚ PROSTUPŮ VÝZTUŽ PROŘÍZNOUT

## OHYBY VÝZTUŽE



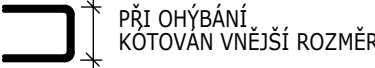
Třmínky, háky  
 Smyková výztuž

ds < 16	≥ 16
dR1	4ds
7ds	

Ohybaná tažená výztuž

krytí ≥ 3ds, min 50mm	< 3ds, < 50mm
dR2	15ds

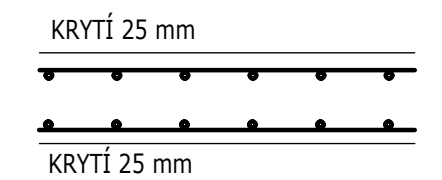
## KÓTOVÁNÍ VÝZTUŽE



**MATERIÁLY:**  
 BETON VIZ TVAR  
 VÝZTUŽ: B500B

## SCHÉMA KLADENÍ VÝZTUŽE

Stěna (půdorys):



Zpracoval: Bc. Ondřej Příklad	Vedoucí práce: Ing. Tipka, Ph.D.	Školní rok: 2023/2024	Fakulta stavební
Předmět: 133DPM		Datum: 01.2024	
Název úlohy: DIPLOMOVÁ PRÁCE		Měřítko: 1:50	
Název výkresu: VÝZTUŽ STĚNY W-04		Formát: 5x A4	
		Č. výkresu: 05	