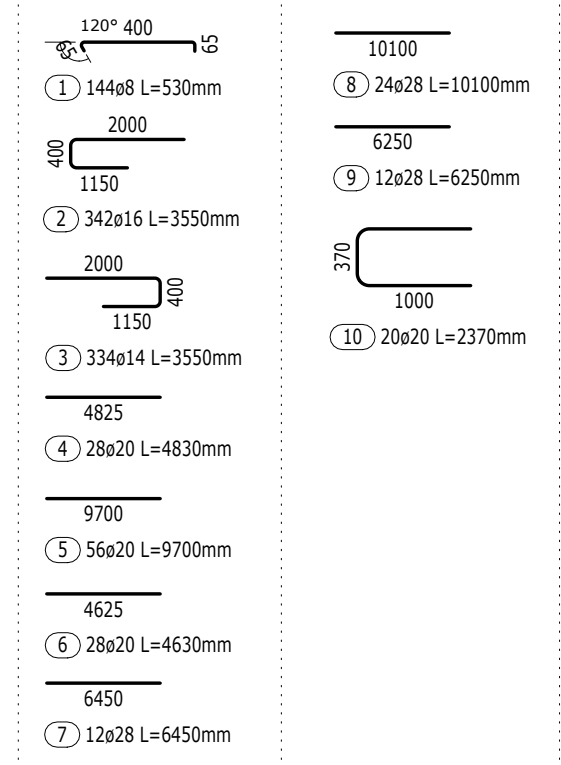


VÝZTUŽ STĚNY W-01

Výkaz výztuže

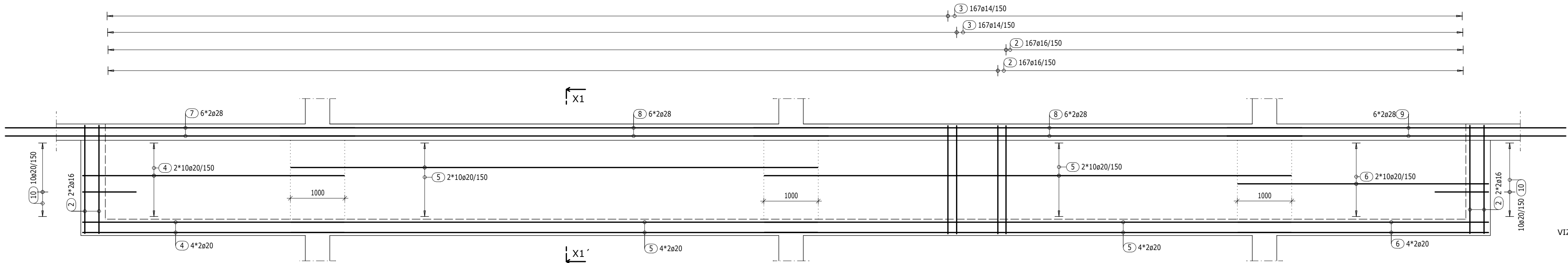
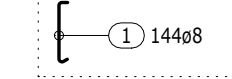
Pol.	Ks	Ø	Jednotl. délka	Celková délka	Hmotnost
		[mm]	[m]	[m]	[kg]
1	144	8	0.53	76.32	30.15
2	342	16	3.55	1214.10	1917.06
3	334	14	3.55	1185.70	1432.33
4	28	20	4.83	135.24	333.50
5	56	20	9.70	543.20	1339.53
6	28	20	4.63	129.64	319.69
7	12	28	6.45	77.40	374.15
8	24	28	10.10	242.40	1171.76
9	12	28	6.25	75.00	362.55
10	20	20	2.37	47.40	116.89

Celková hmotnost [kg] : 7397.61

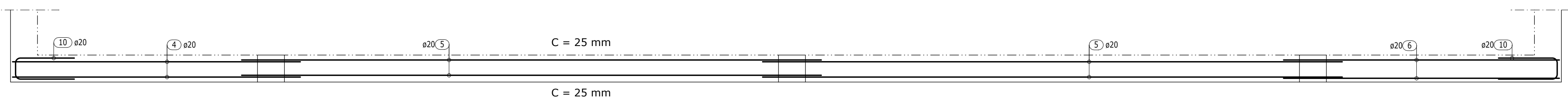


W-01
TL. = 450 mm
C = 25 mm

POHLED:
SPONY 4ks/m2



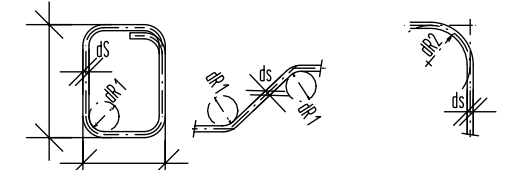
PŮDORYS:



POZNÁMKY

- VÝZTUŽ STYKOVAT PŘESAHEM V MINIMÁLNÍ DÉLCE 60 PROFILŮ MENŠÍ ZLOŽKY, POKUD NENÍ UVEDENO JINAK
- V MÍSTĚ PROSTUPŮ VÝZTUŽ PŘIZPŮSOBIT (rozhrnout nebo prostříhnout)
- PŘED BETONÁŽÍ DESKY ZKONTROLOVAT KOTVENÍ VŠECH STĚN ZAČÍNAJÍCÍCH NA DESCE
- ČELA BEDNĚNÍ DESEK VYTVOŘIT PO VYVÁZÁNÍ HORNÍ VÝZTUŽE
- U ROZDĚLOVACÍ VÝZTUŽE VYKÁZANÉ V bm PROVÁZAT ROHY NEBO ZATÁHNOUT DO DESKY MIN. 60 PROFILŮ
- PRO PŘEHLEDNOST KRESLENA V ŘEZECH ČI POHLEDECH POUZE VYBRANÁ VÝZTUŽ, VÝSLEDNÝ ARMOKOŠ JE KOMBINACÍ VÝZTUŽE V ŘEZECH A PŮDORYSU
- V MÍSTĚ PROSTUPŮ VÝZTUŽ PROŘÍZNOUT

OHYBY VÝZTUŽE



Třmínky, háky
Smyková výztuž

ds < 16	≥ 16
dR 1	4ds 7ds

Ohýbaná tažená výztuž

krytí ≥ 3ds; min 50mm	< 3ds; < 50mm
dR 2	15ds

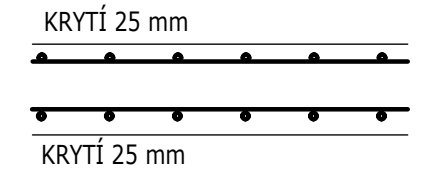
KÓTOVÁNÍ VÝZTUŽE



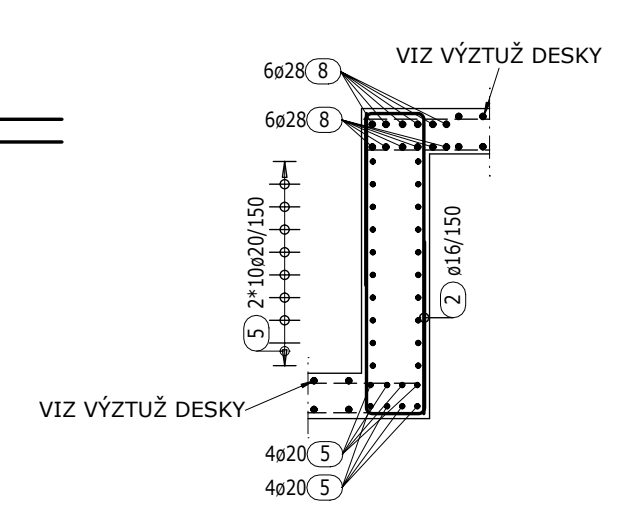
MATERIÁLY:
BETON VIZ TVAR
VÝZTUŽ: B500B

SCHÉMA KLADENÍ VÝZTUŽE

Stěnový nosník (půdorys):



ŘEZ X1-X1'



Zpracoval: Bc. Ondřej Pňikryl	Vedoucí práce: Ing. Típka, Ph.D.	Školní rok: 2023/2024	Fakulta stavební
Předmět: 133DPM		Datum: 01.2024	ČVUT
Název úlohy: DIPLOMOVÁ PRÁCE		Měřítko: 1:50	
Název výkresu: VÝZTUŽ STĚNY W-01		Formát: 5x44	
		Č. výkresu: 03	