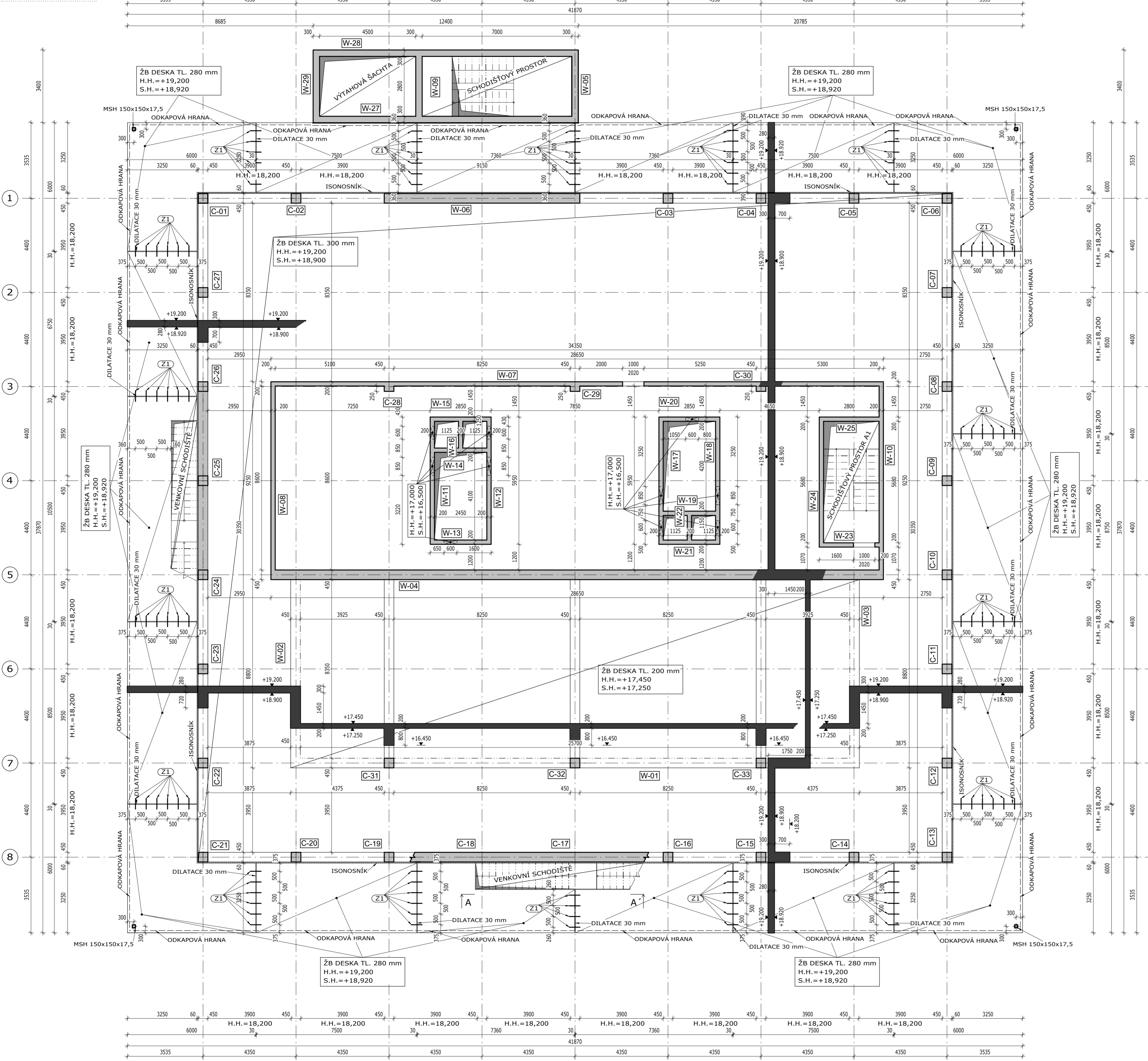
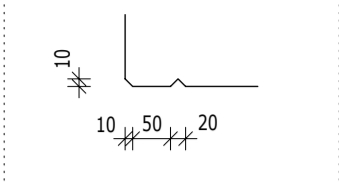


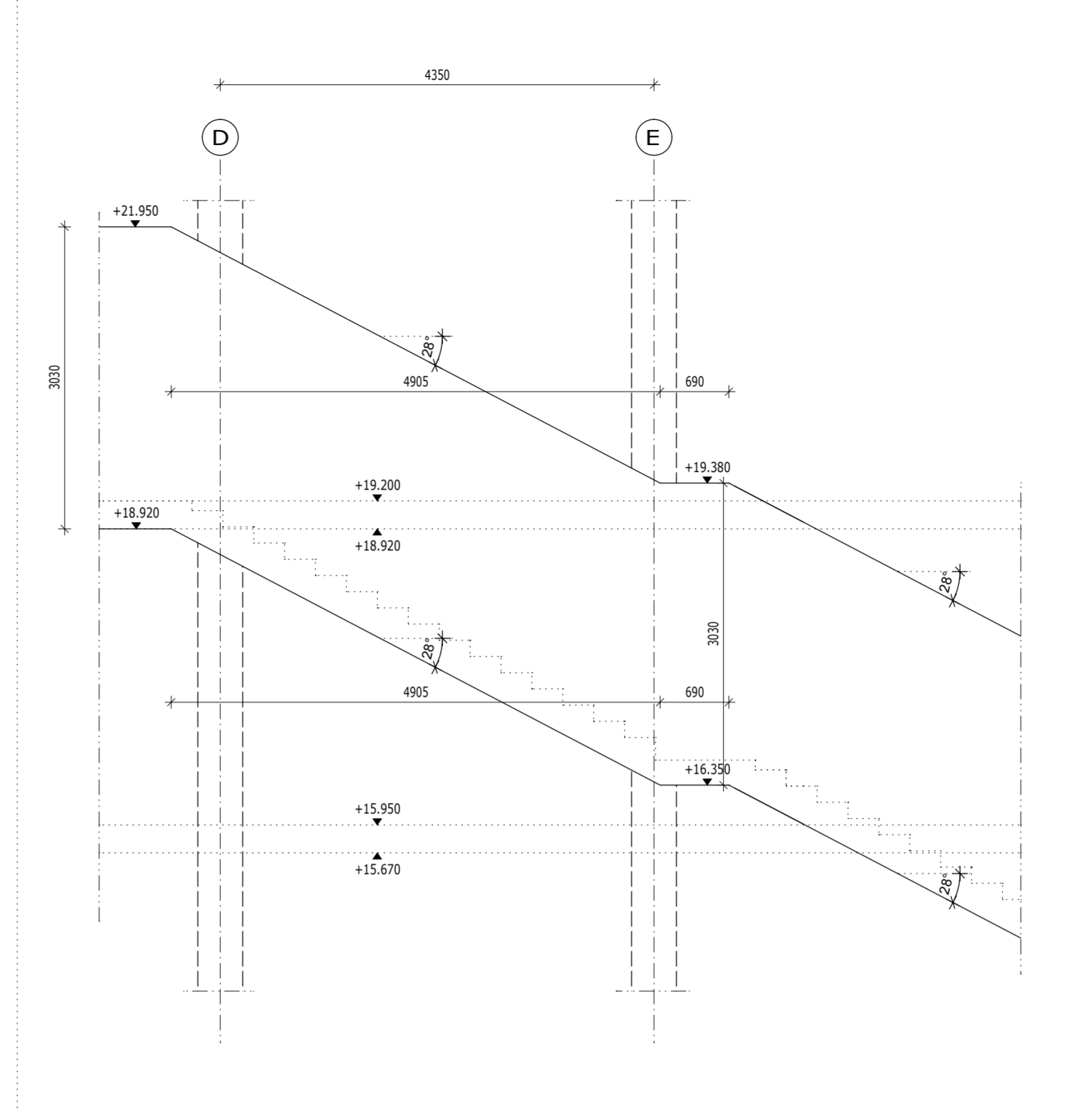
VÝKRES TVARU 4.NP; 2. KONSTRUKČNÍ VARIANTA

M(1:100)

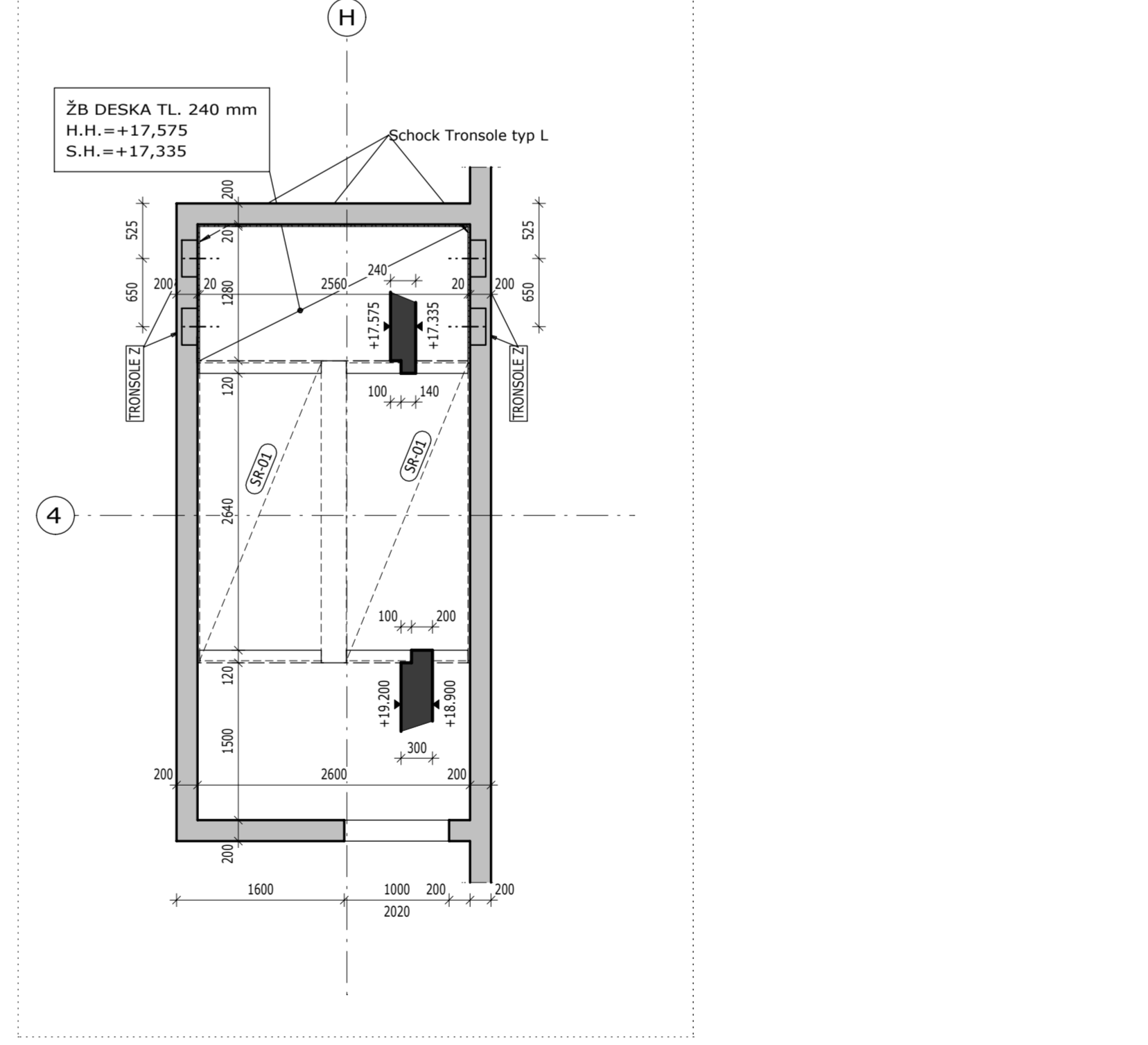
DETAIL - ODKAPOVÁ HRANA
1:5



POHLED NA STĚNOVÝ NOSNÍK M(1:50) POHLED A-A'



SCHODIŠŤOVÝ PROSTOR A1 M(1:50)



LEGENDA MATERIÁLŮ

- ŽELEZOBETON
- ŽELEZOBETON - ŘEZ

LEGENDA

- otvor do desky
- otvor do desky
- žb konstrukce nad deskou
- označení stěn
- označení sloupů
- označení přepážek
- smykové trny

SPECIFIKACE POUŽITÝCH MATERIÁLŮ

- BETON ČSN EN 206
- STROPNÍ DESKA C30/37-XC2, XF1-CL 0,20-Dmax 22-S3
- SVISLÉ NOSNÉ VNĚJŠÍ KONSTRUKCE C30/37-XC1-CL 0,20-Dmax 22-S3
- SVISLÉ NOSNÉ VNITŘNÍ KONSTRUKCE C30/37-XC1-CL 0,20-Dmax 22-S3
- VNITŘNÍ SCHODIŠTĚ C30/37-XC2, XF1-CL 0,20-Dmax 22-S3
- VENKOVNÍ SCHODIŠTĚ C30/37-XC2, XF1-CL 0,20-Dmax 22-S3
- VENKOVNÍ DESKY (TERASY) C35/45-XC1-CL 0,20-Dmax 22-S3
- BAZÉNOVÁ KONSTRUKCE B500B (10505 R)
- VÝZTUŽ

POZNÁMKY

- Při provádění dodržovat normu ČSN EN 13 670 (PROVÁDĚNÍ BETONOVÝCH KONSTRUKCÍ) A POKYNY UVEDENÉ V TZ.
- TVAR KONSTRUKCÍ VYCHÁZÍ ZE STAVEBNÍCH ARCHITECTONICKÝCH POŽADAVKŮ A JE NUTNÉ HD GEODETICKY VYTYČIT.
- VŠEKRE TVARY A PROSTUPY NUTNO KONFRONTOVAT SE STAVEBNÍMI VÝKRESY A VÝKRESY PROFESÍ.
- PŘED BETONÁŽÍ KONSTRUKCI MUSÍ BÝT PROVEDENA PŘÍPRAVA PRO TRASY ELEKTROINSTALACÍ A OSTATNÍCH PRVKŮ VKLÁDANÝCH DO BETÉNU.
- DO STĚN VE VYZNAČENÝCH MÍSTĚCH A V MÍSTĚ MEZIPROSTĚ TRONSOLE.
- VŠECHNY PROSTUPY OBVODOVÝMI STĚNAMI BUDOU OPATŘENY CHRÁŇÁČKAMI NÁVRH CHRÁŇÁČEK PROVEDE DODAVATEL.
- JE NUTNÉ DODRŽET VŠEKRE TECHNOLOGICKÉ ZÁSADY PRO MONOLITICKÝ BETON, ŽELEZOBETONOVÉ KONSTRUKCE JE POTŘEBA RÁDNĚ OŠETŘOVAT, ABY NEDOŠLO KE VZNIKU TRHLIN OD HYDRATAČNÍHO TEPLA A SMRŠTĚNÍ.
- GEOMETRII SCHODIŠTĚ ZKONTROLUJTE SE STAVEBNÍ ČÁSTÍ PROJEKTOVÉ DOKUMENTACE.
- MEZI IZONOSNÍKY VLOŽTE EPS TL 60mm
- PŘEFABRIKOVANÁ SCHODIŠŤOVÁ RAMENA VIZ KNHA PŘEFA RAMEN; DETAILY ULOŽENÍ VE STAVEBNÍ ČÁSTI DOKUMENTACE.
- PODROBNÉ ŘEŠENÍ A NÁVRH PŘEFA RAMEN NENÍ SOUČÁSTÍ DIPLOMOVÉ PRÁCE
- PODROBNÝ NÁVRH AKUSTICKÝCH PRVKŮ U SCHODIŠTĚ NENÍ SOUČÁSTÍ TĚTO DIPLOMOVÉ PRÁCE.
- PODROBNÝ NÁVRH A ROZMÍSTĚNÍ SMYKOVÝCH TRNŮ NENÍ SOUČÁSTÍ TĚTO DIPLOMOVÉ PRÁCE.
- MAXIMÁLNÍ DÉLKA PRACOVNÍHO ZABĚRU VE STĚNÁCH JE 12m, V DESKÁCH 30 m.
- BUDE DODRŽEN TECHNOLOGICKÝ A MONTÁŽNÍ PŘEDPIS VÝROBE ISO NOSNÍKŮ. PŘESNÝ NÁVRH A ROZMÍSTĚNÍ NENÍ SOUČÁSTÍ TĚTO DIPLOMOVÉ PRÁCE.

Zpracoval: Bc. Ondřej Pfkryt	Vedoucí práce: Ing. Típka, Ph.D.	Školní rok: 2023/2024	Fakulta stavební
Předmět: 1330DPN		Datum: 01.2024	
Název úlohy: DIPLOMOVÁ PRÁCE		Měřítka: 1:100	
Název výkresu: VÝKRES TVARU 4.NP; 2. KONSTRUKČNÍ VARIANTA		Formát: A1	
		Č. výkresu: 02	