



## OLOMOUČ TRŽNICE FILHARMONIE

Parla na zelené podúbe. Takovou předstihu má centrum Olomouce, jelikož ho obklopují městské parky. Trochu méně, trochu nadřadila, pokud hovoříme o tozce. Na toto území jsem navrhla současnou a zároveň specifickou zástavbu. Laskavě pro město pro rekreaci a sportovní aktivity. S tímto konceptem úzce souvisí prostor v okolí staré budovy městské filharmonie. Plocha Tržnice měla výhledový potenciál, protože má obrovský potenciál, který není využitý. Cílem této práce je analyzovat současný stav a navrhovat řešení z hlediska historie, ale i funkční využití pro občany.

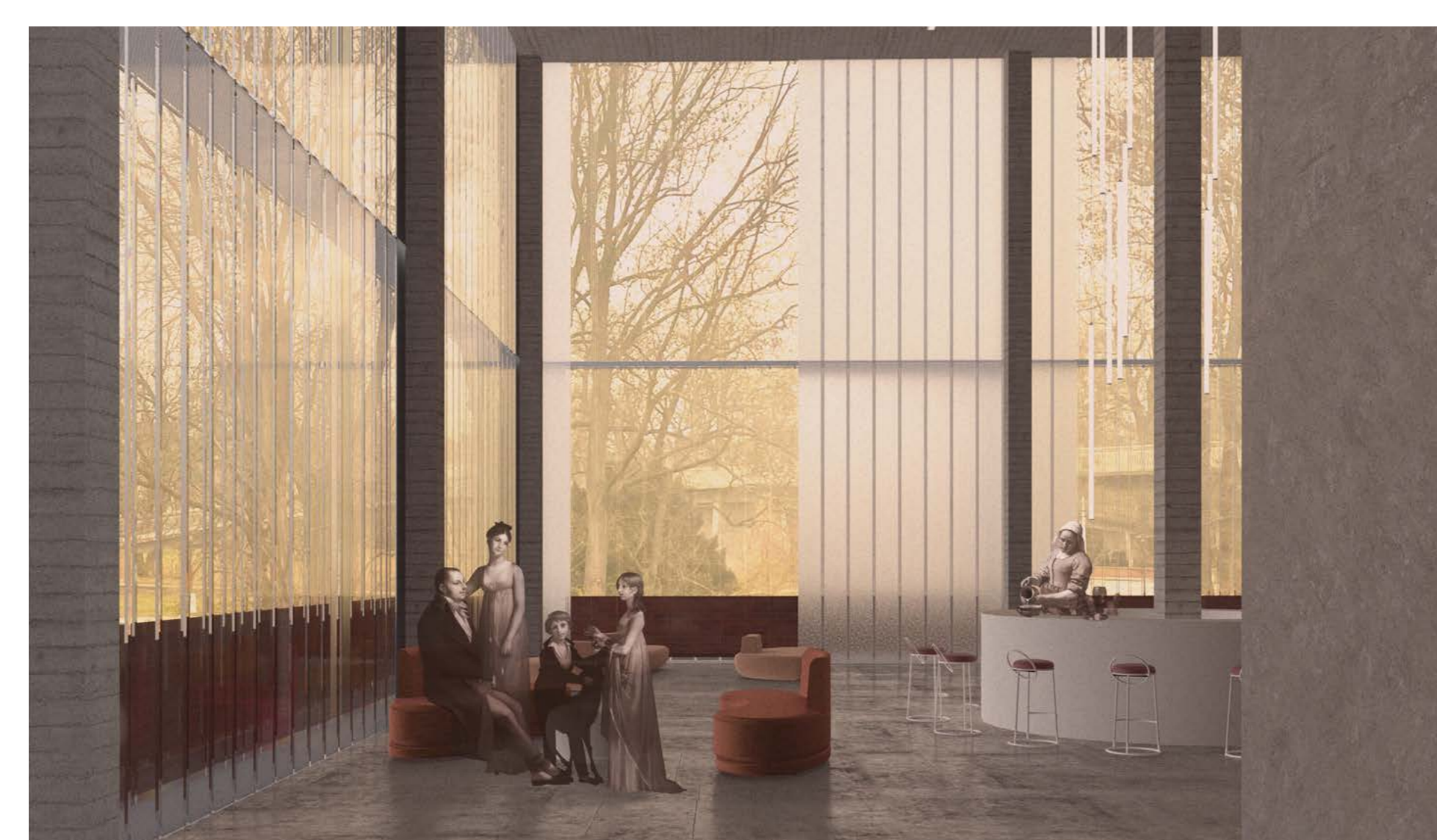
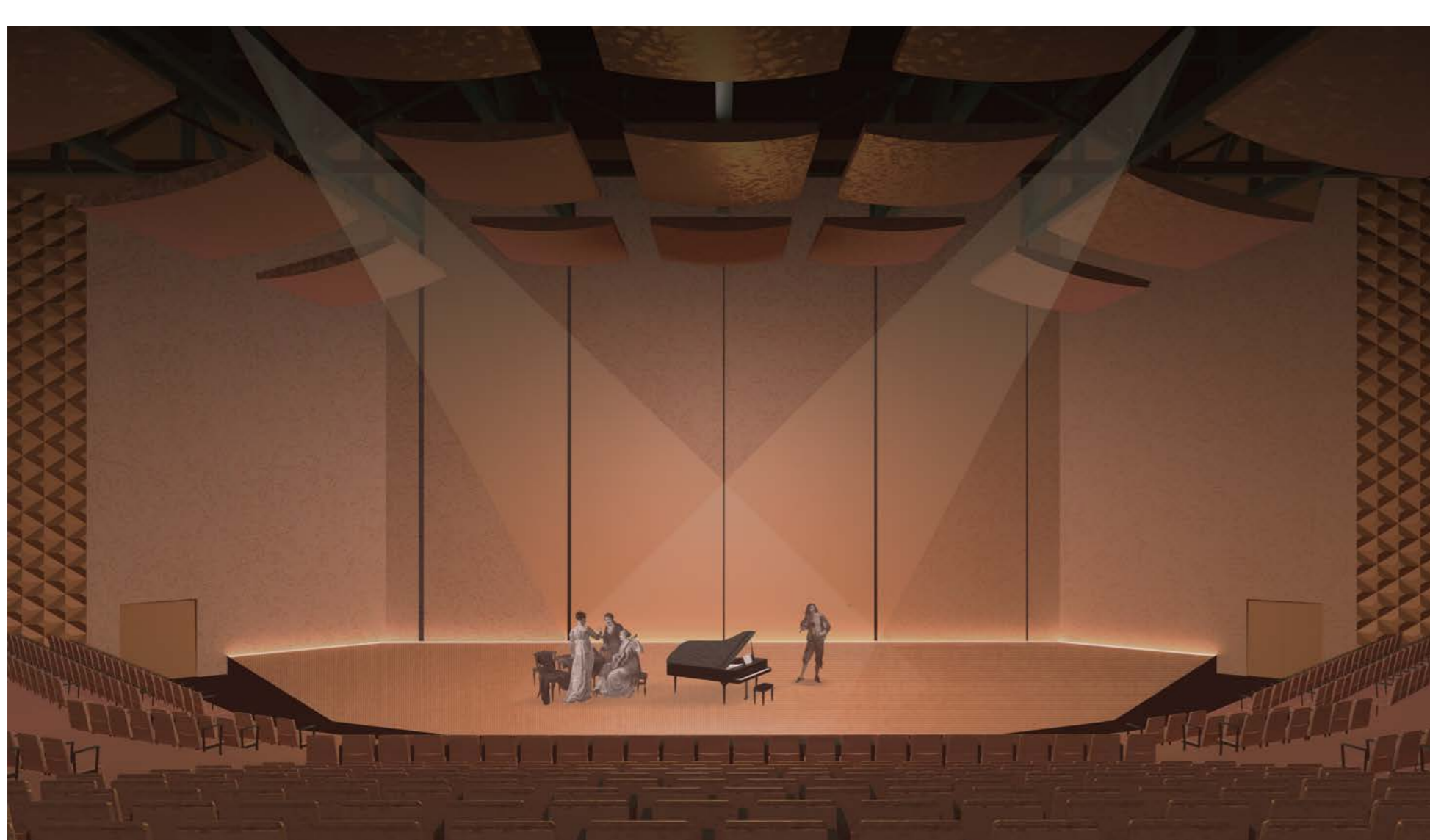
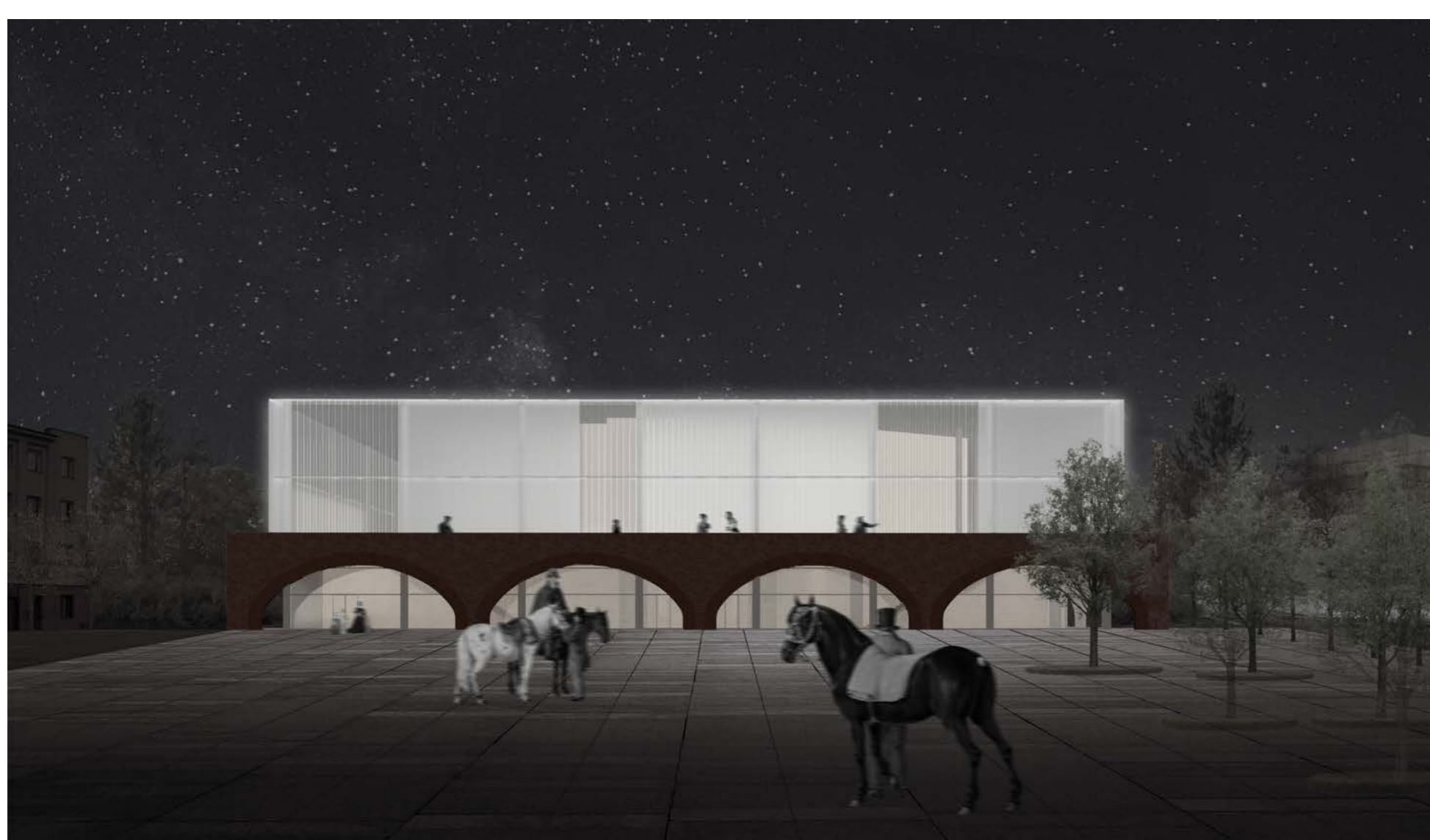
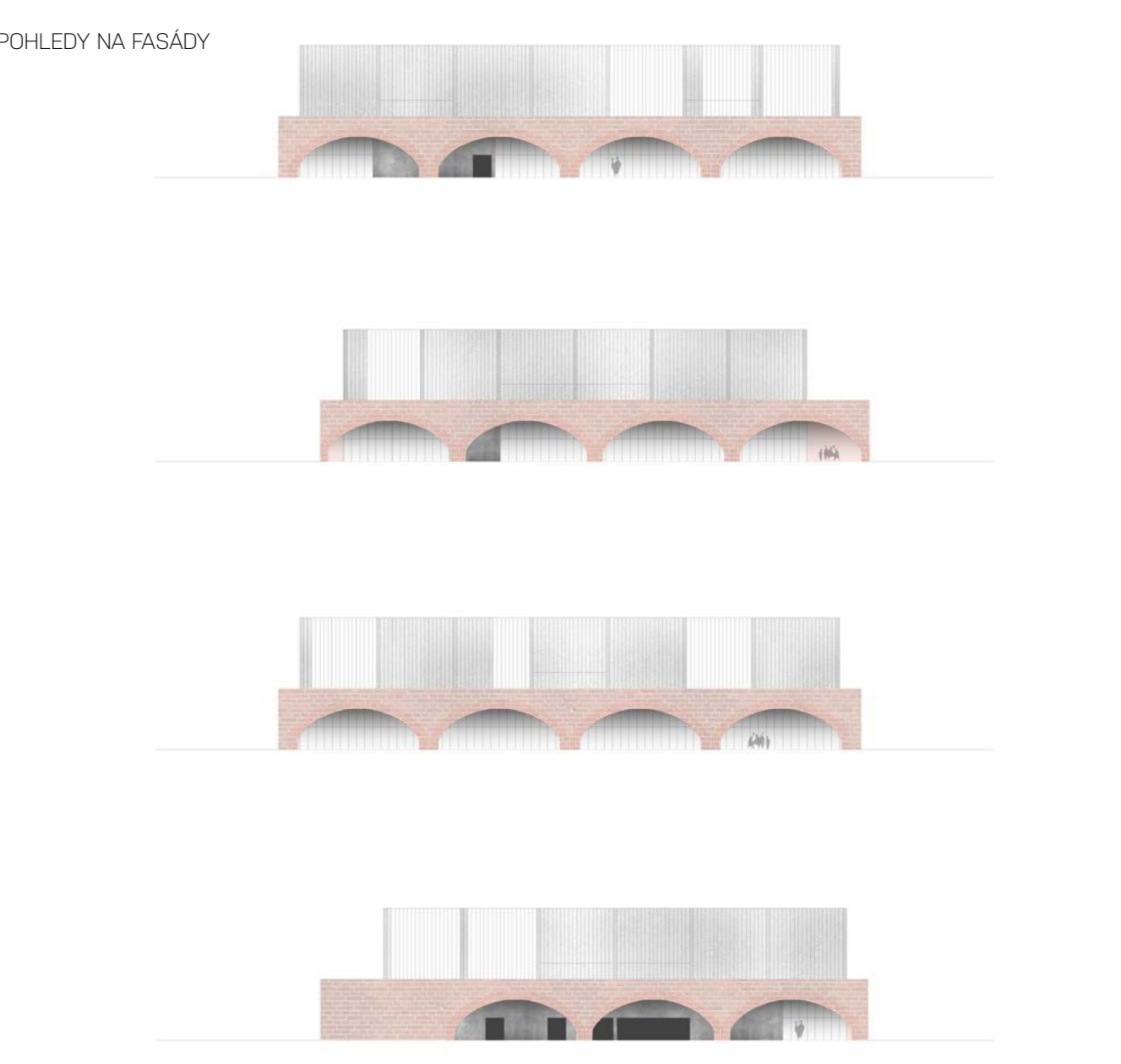
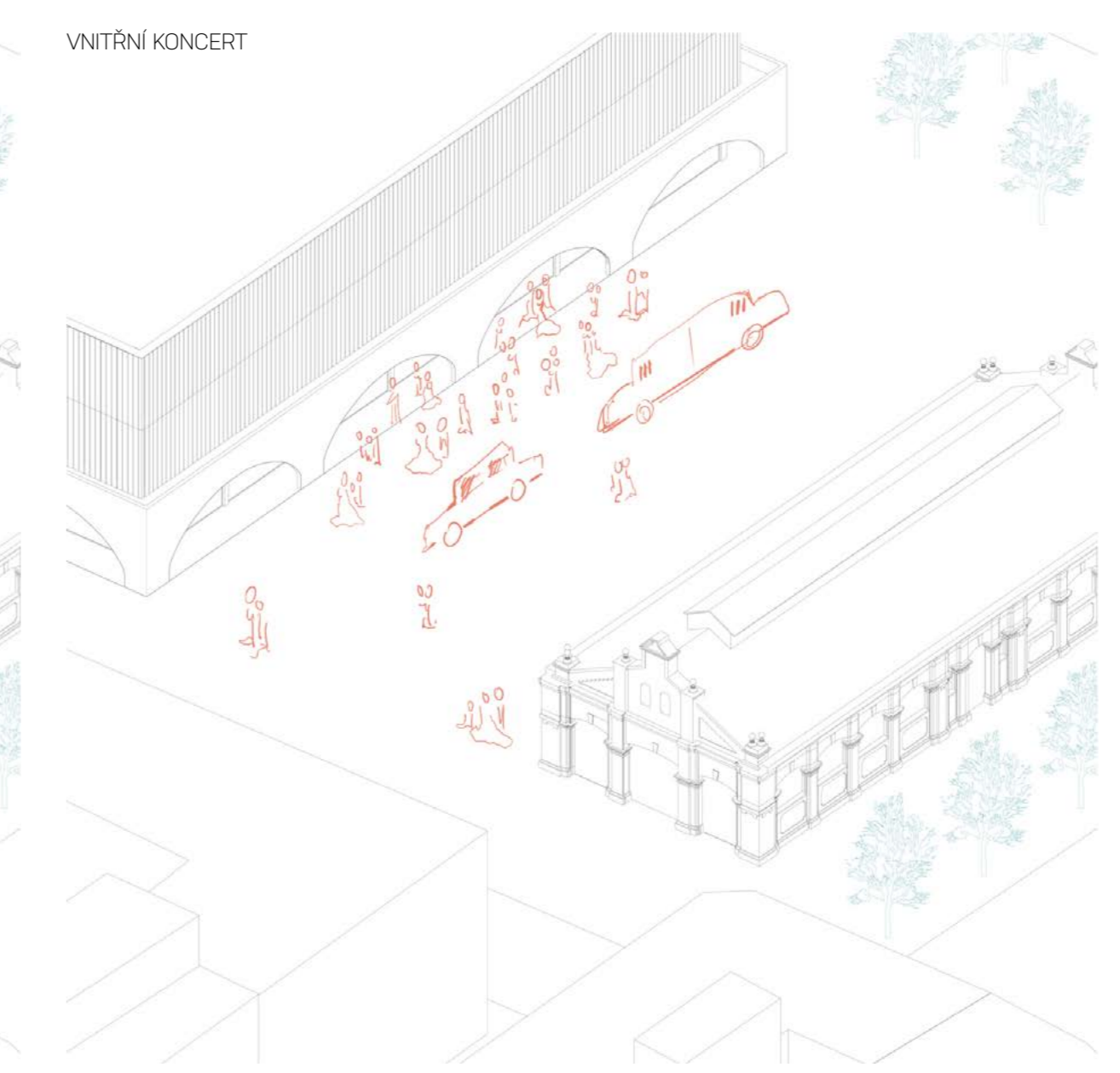
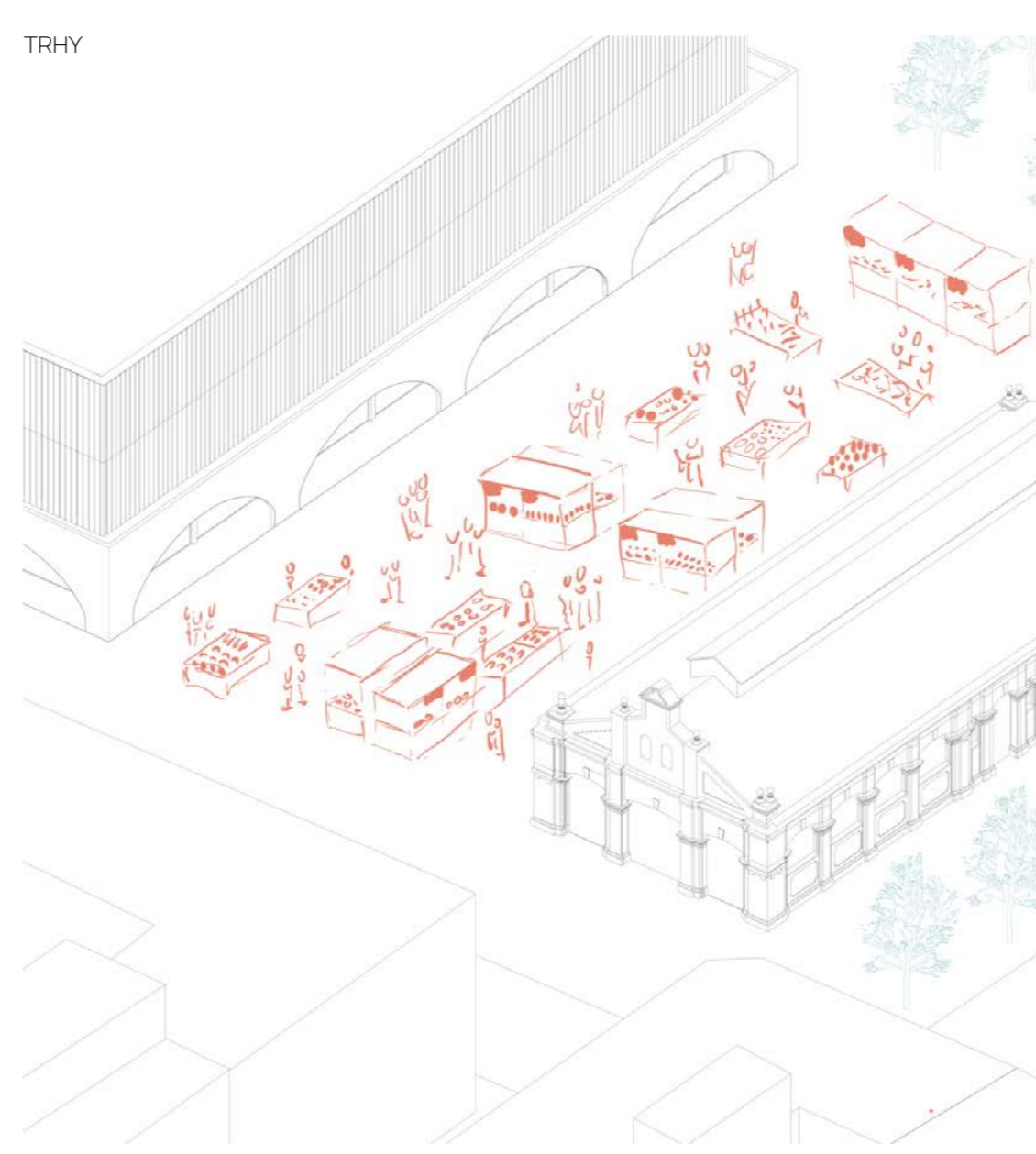
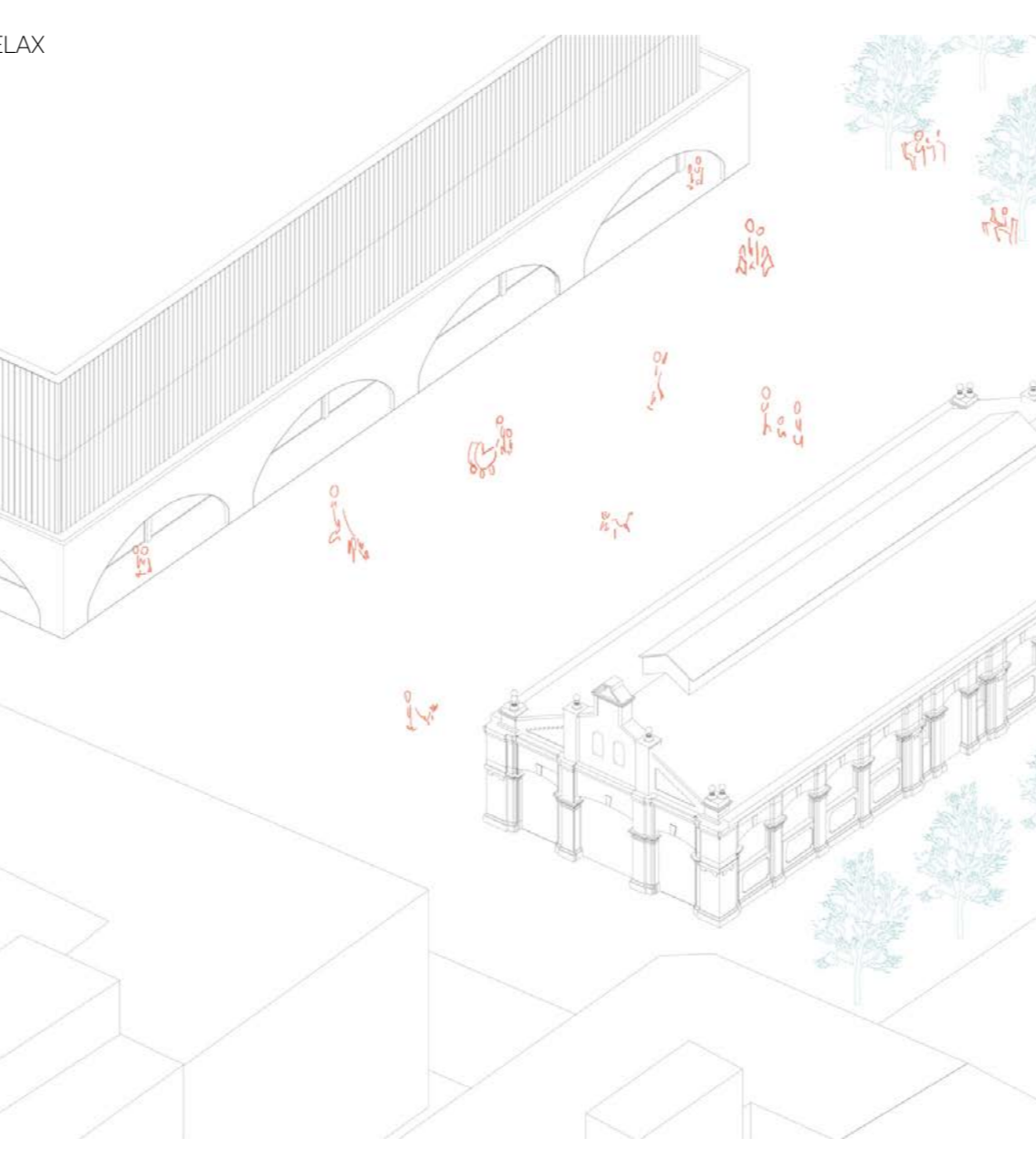
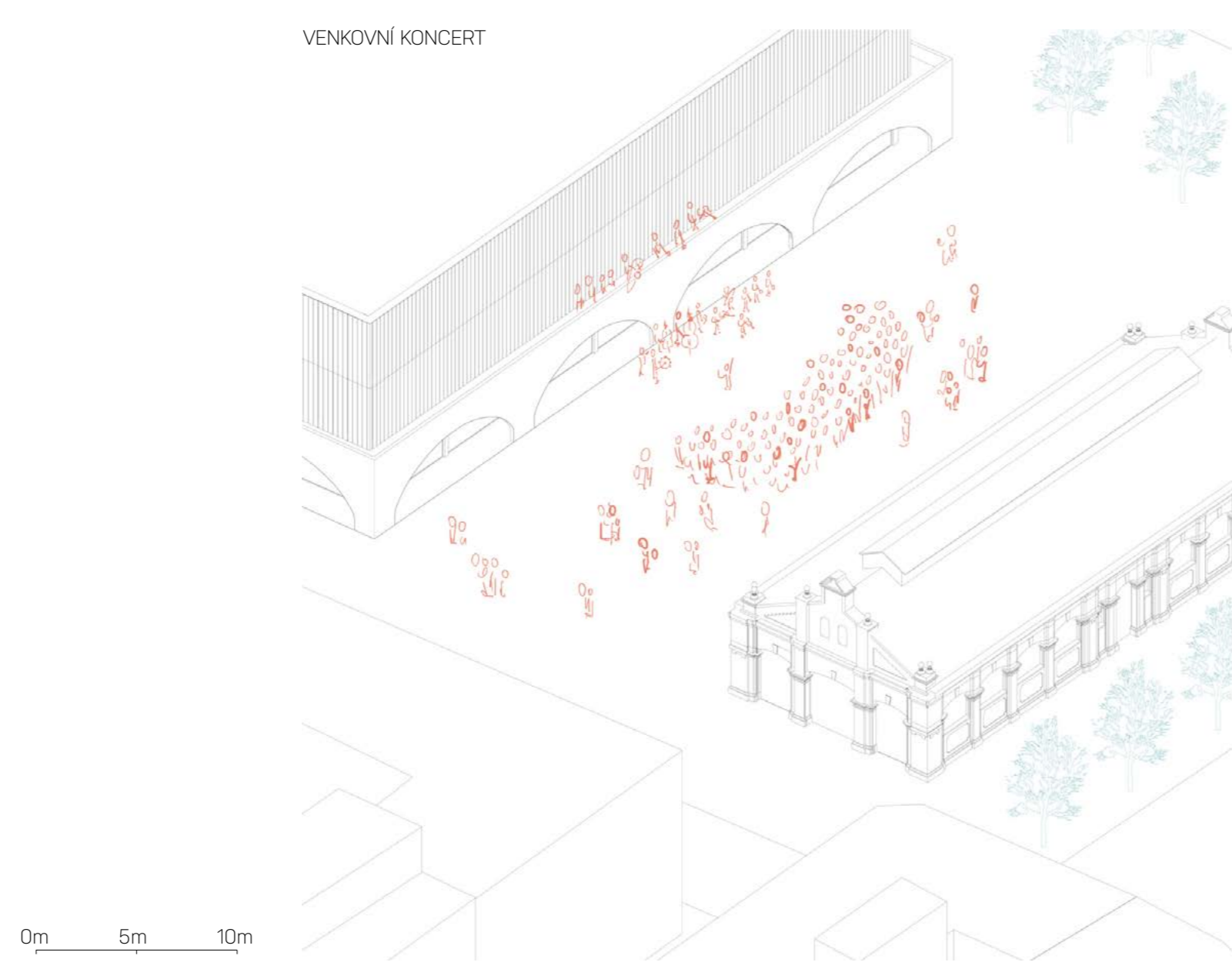
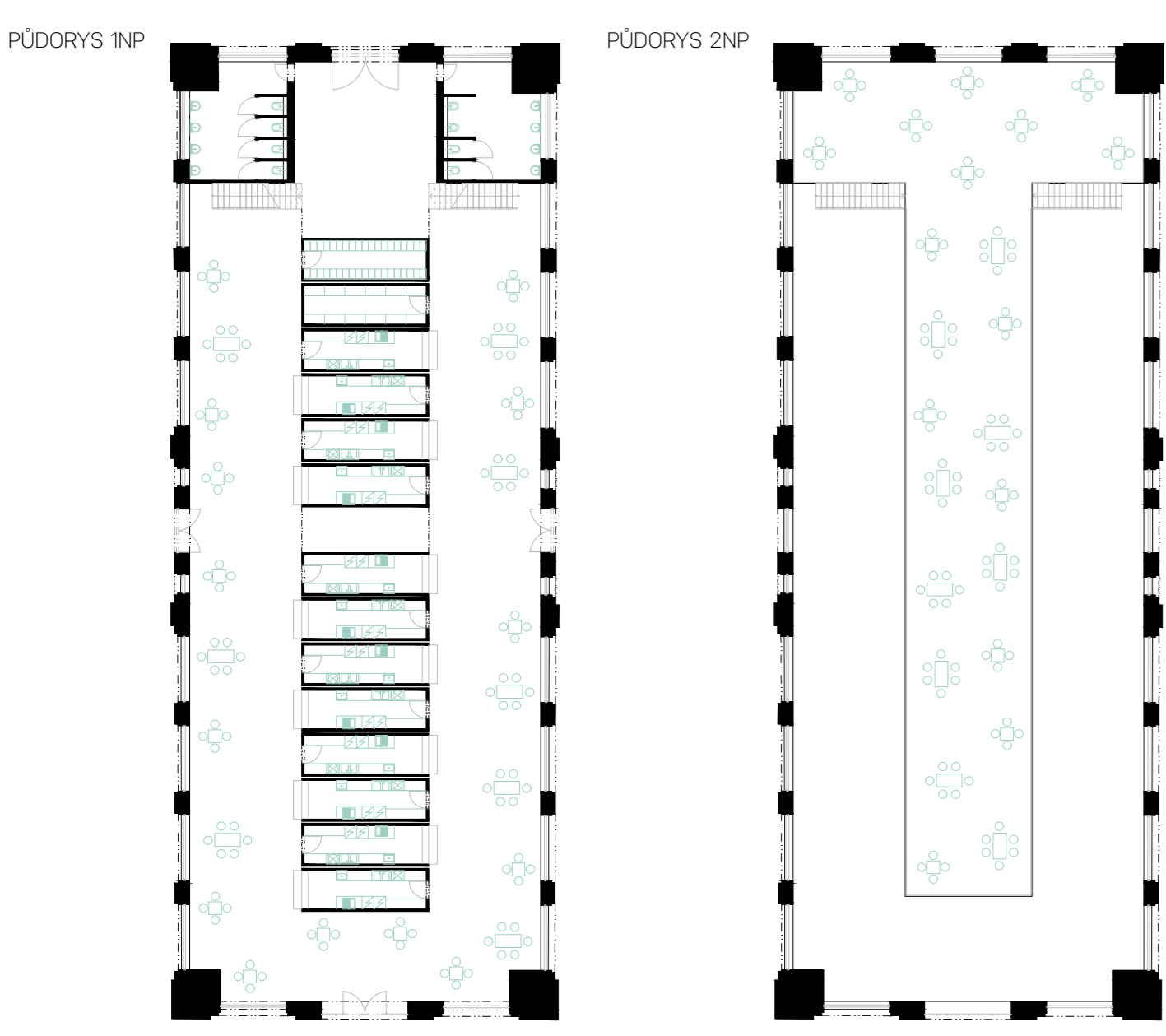
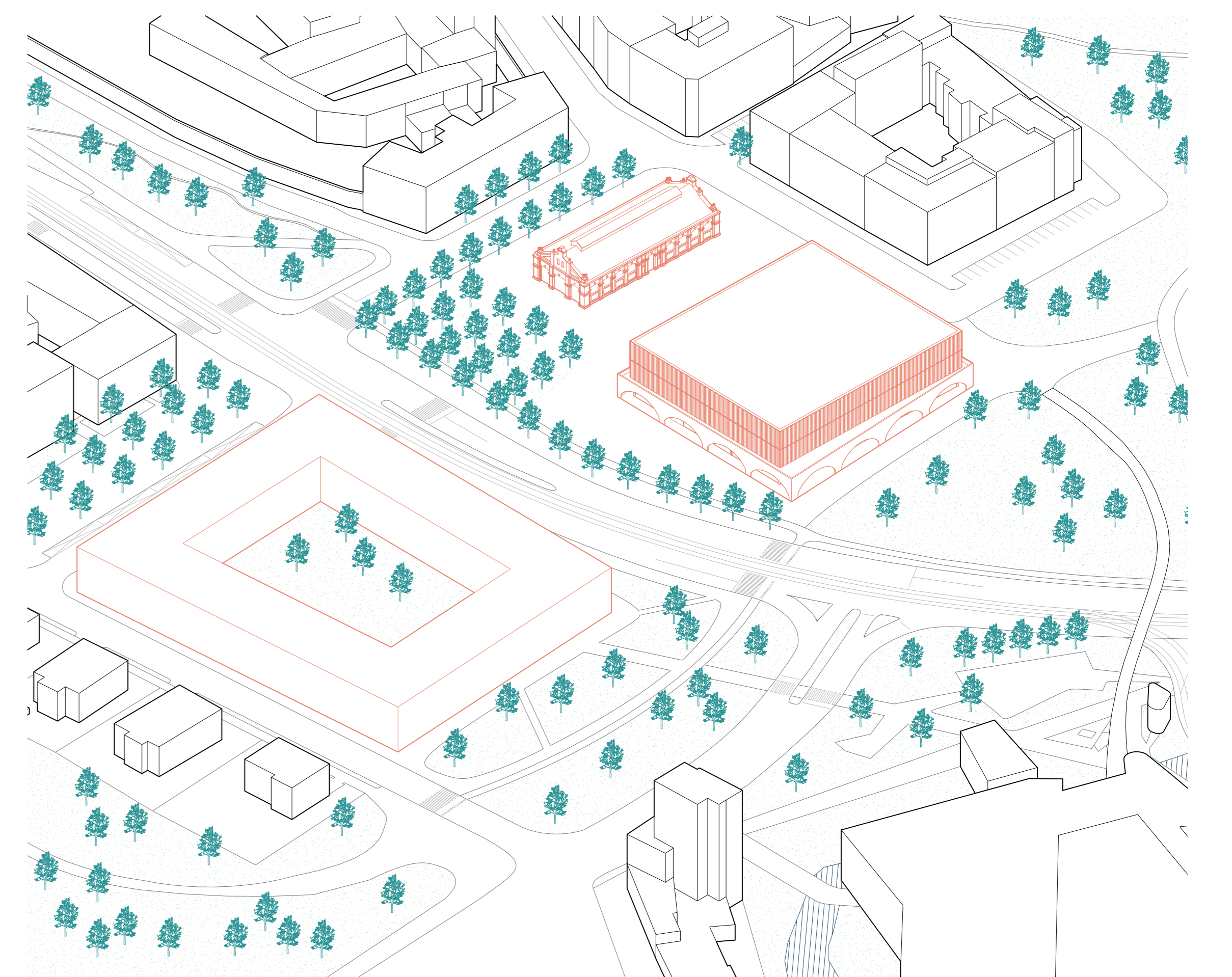
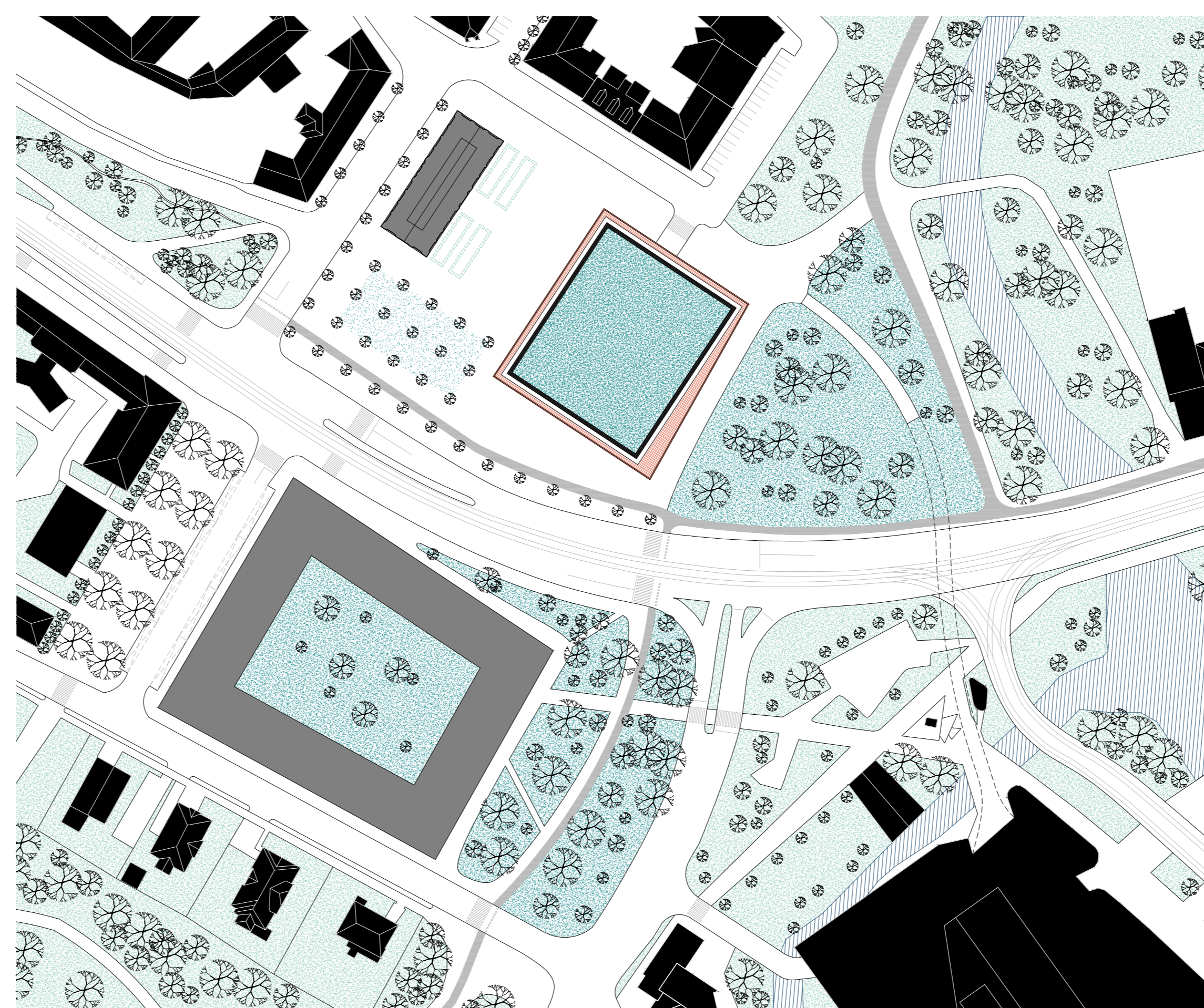
Koncept propojení městských parků spojuje různé atmosféry a typy prostředí v celém městě. Tímto konceptem se zakládá na bohatství a rozmanitosti olomouckých parků, které mají různorodý vzhled estetický zázrak, ale i funkční využití pro občany.

Inspirační pro tento projekt je historický územní plán z roku 1890, který zobrazuje myšlenku propojení parků v Olomouci tak, aby vytvářely jeden celek.

Jedním z hlavních cílů je vytvoření spojení mezi parky různých charakterů – potok, lesopark, park, sportoviště nebo tržnice. Každý park bude mít svou vlastní identitu a nabídne obyvatelům a návštěvníkům specifický zážitek. Laskavě pro město pro rekreaci a sportovní aktivity. S tímto konceptem úzce souvisí prostor v okolí staré budovy městské filharmonie. Plocha Tržnice měla výhledový potenciál, protože má obrovský potenciál, který není využitý. Cílem této práce je analyzovat současný stav a navrhovat řešení z hlediska historie, ale i funkční využití pro občany.

Všechny tyto parky budou sloužit jako místa setkávání, vzájemné interakce a společenského života. Tímto konceptem by mělo prosperovat historické a přírodní prostředí v Olomouci a správně prostředí pro občany i návštěvníky města.

K podrobnějšímu návrhu jsem si vybrala prostor Tržnice, kde je v současnosti velká plocha, která je využívána jen občany.



PŘÍKOPNÝ NP					
11	Pop-up store	18	šatny diváci	19	odbyty
12	WC ženy	19	šatny údržboví	20	vestabce
13	WC muži	20	kvarantáň	21	základní kvestař
14	vestabce hala	21	skotek pro dirigenta	22	základní kvestař
15	šatny údržboví	22	WC zástřešenou údržboví	23	základní kvestař
16	šatny diváci	23	šatny zástřešenou	24	základní kvestař
17	parkovna	24	chodba - nástupní plocha	25	základní kvestař

PŘÍKOPNÝ ZNP			
21	foyer	28	WC invadní
22	koncertní sál	29	technická místnost
23	reče		
24	dobužkové komory		
25	základní kvestař		
26	WC ženy		
27	WC muži		

