

Návrh se zabývá územím vymezeným v rámci orientační parcelace jako parcela č.5. Parcela se nachází v místě mírné zatáčky v ulici Vrchlického, zároveň má výrazné exponované nároží z přílehlých ulic.

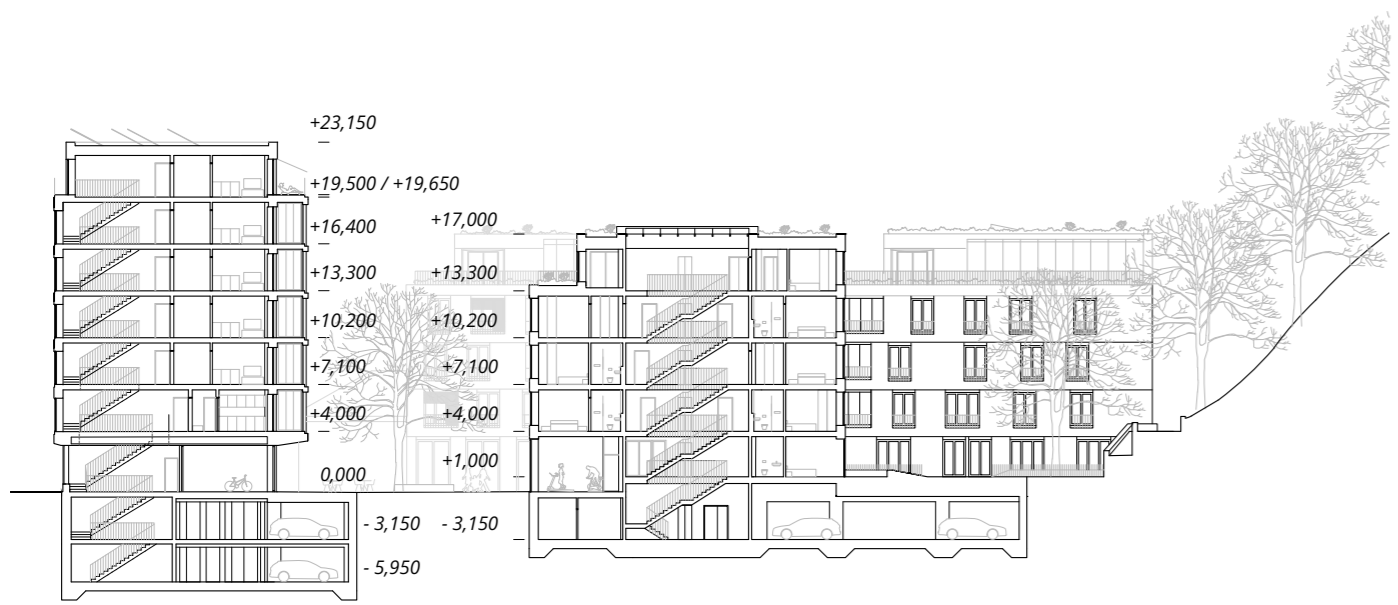
Navržené řešení je polootevřený blok tvořený deskovým objektem a bodovými objekty ve vnitřním dvoře. Deskový objekt uzavírá dvůr od rušné ulice a dotváří charakter městské třídy. Prostor dvora je zastaven kompaktní strukturou bodových objektů, vytvářejících „město ve městě“. Tato struktura zapojuje stávající bytový dům do celkové kompozice a reaguje na rozvolnění zástavby v ulici Na Popelce a jejím okolí.

Deskový objekt je navržen tak, aby mohl být realizován jako městské nájemní bydlení, má 5 schodišťových sekcí. Typická schodišťová sekce má tři byty na patro. Na jednom patře typické schodišťové sekce jsou navrženy tři byty tří velikostních kategorií: malý byt 1+kk/2+kk, střední byt 2+1/3+1, velký byt 3+1/4+1/5+1, což zaručuje pestrou skladbu obyvatel. Koncové sekce jsou řešeny atypicky. Dům má 4 typická patra: 3-6NP, 2NP a ustupující 7NP, jsou mírně odlišná, princip rozložení bytů je však zachován.

Tři bodové objekty jsou navrženy jako komunitní bydlení. Návrh naplňuje představu o bydlení v komunitě a sdílení pracovních a rekreačních ploch. Komunitní prostory jsou umístěny v parteru, kde se nachází prádelna a univerzální setkávací prostor ve vstupní hale, a v posledním patře, kde se nachází komunitní skleník a kuchyně s jídelnou a zázemin.

Navržená struktura
Funkční rozložení v souboru

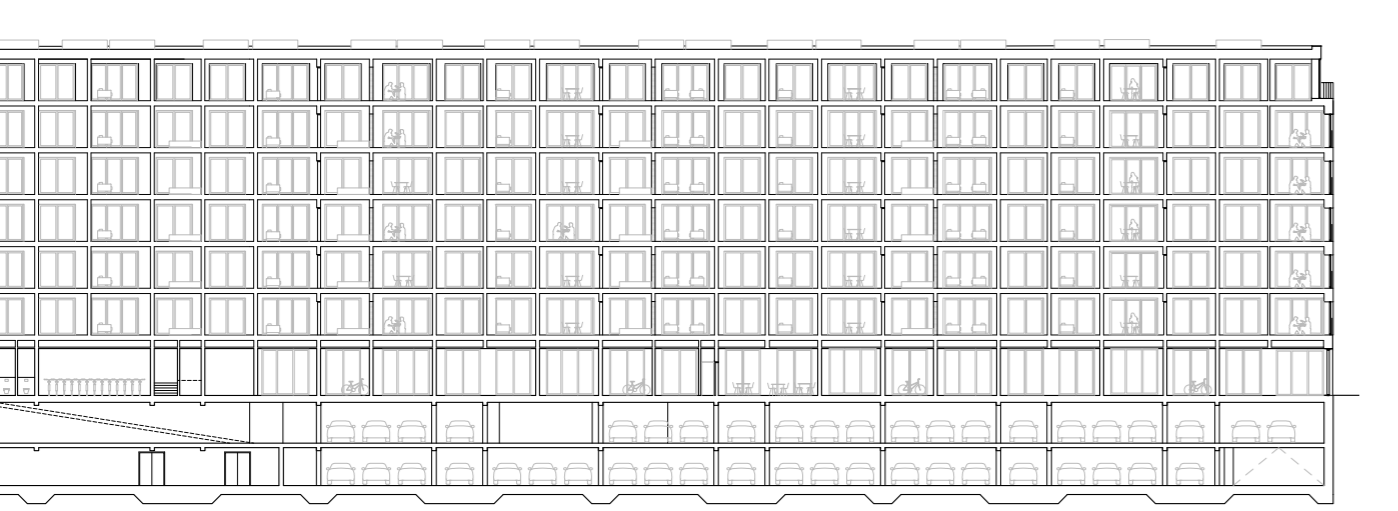
- městské nájemní bydlení + komerce v parteru
- komunitní bydlení + administrativa v parteru
- dětská skupina (možné nové využití stávajícího objektu)



Pohled severní
 Rozvinutý profil ulice Vrchlického
 M 1:500



Pohled východní
 Rozvinutý profil ulice Na Popelce
 M 1:500



1kk
26,5 m² + t 7 m²

2kk
41,4 m² + t 13,2 m²

2+1
57,9 m² + t 6 m²

3+1
71,9 m² + t 6 m²

Městské nájemní bydlení

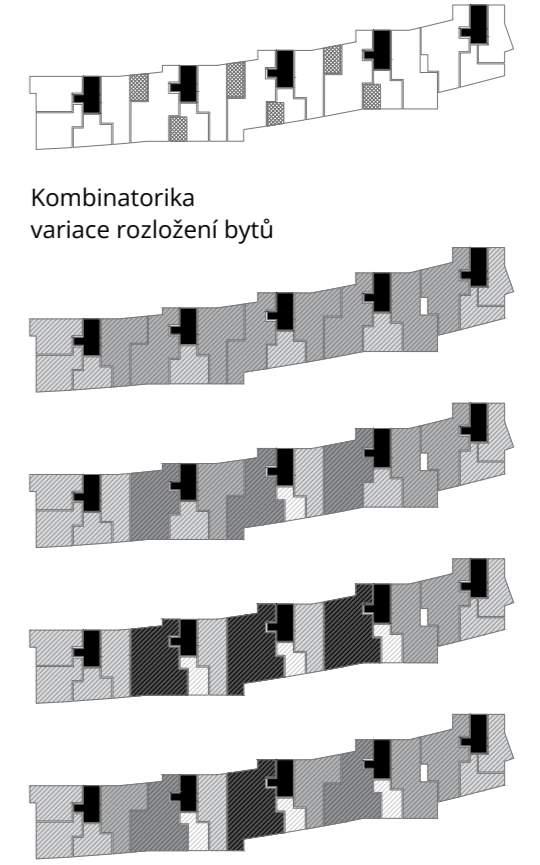
Schodišťová sekce

Na jednom patře typické schodišťové sekce jsou navrženy tři byty tří velikostních kategorií: malý byt 1+kk/2+kk, střední byt 2+1/3+1, velký byt 3+1/4+1/5+1, což zaručuje pestrou skladbu obyvatel.

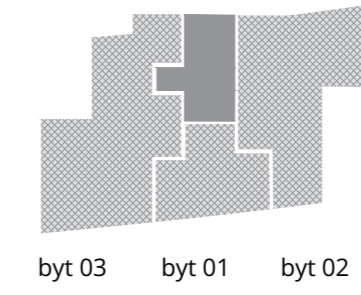
Princip adaptability

V domě jsou navrženy byty s adaptabilitou, zaručenou možností přidávat a odebrat pokoje podle potřeby domácnosti. Byt se tak může přizpůsobit měnícím se potřebám dynamického životního stylu, zároveň zaručuje maximální využití prostor objektů. Umožňuje se adaptovat na krátkodobé a dlouhodobé změny, rozchod, nastěhování rodičů či potřebu většího pracovního místa.

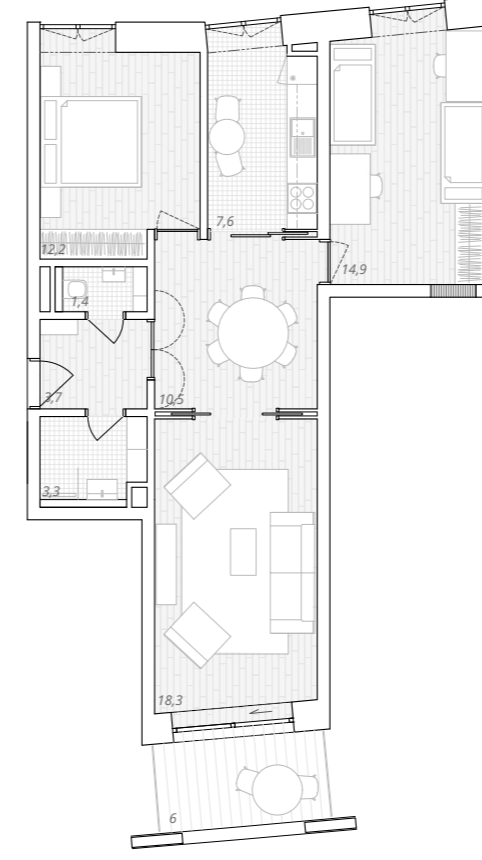
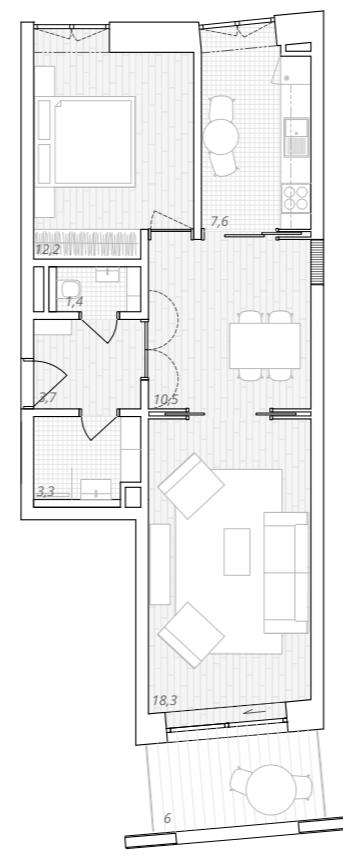
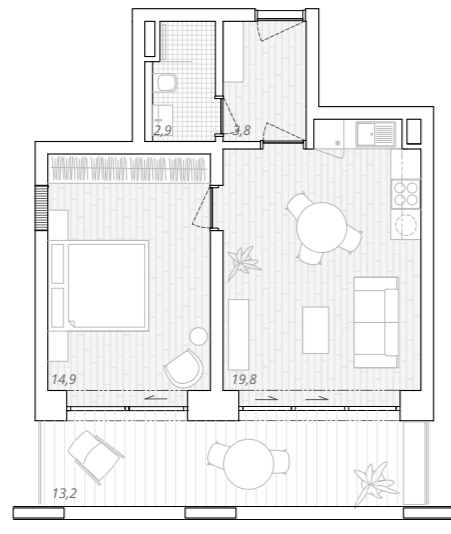
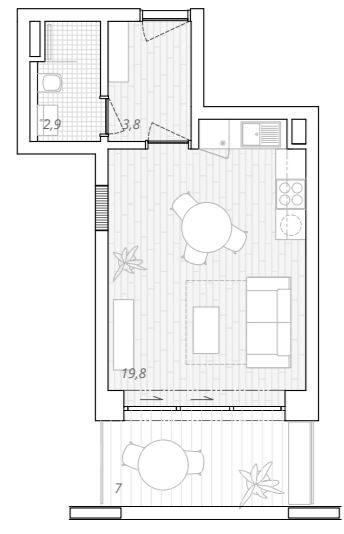
Pokoje umožňující adaptabilitu



Kombinatorika variace rozložení bytů

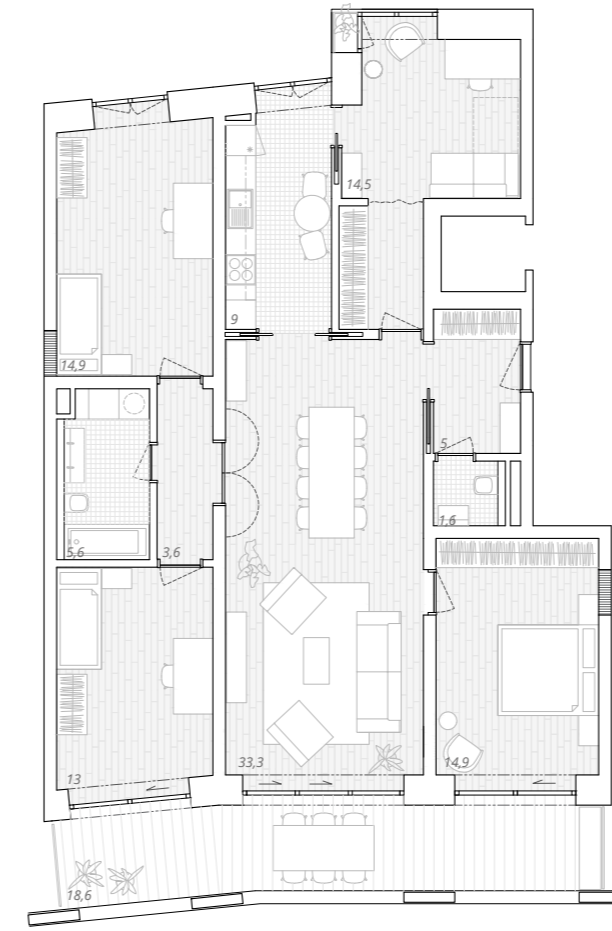
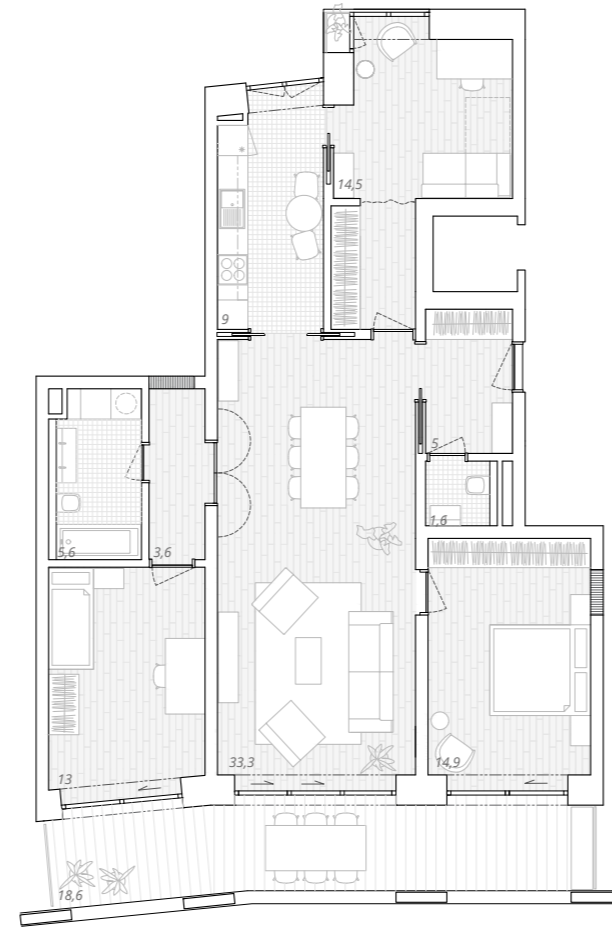
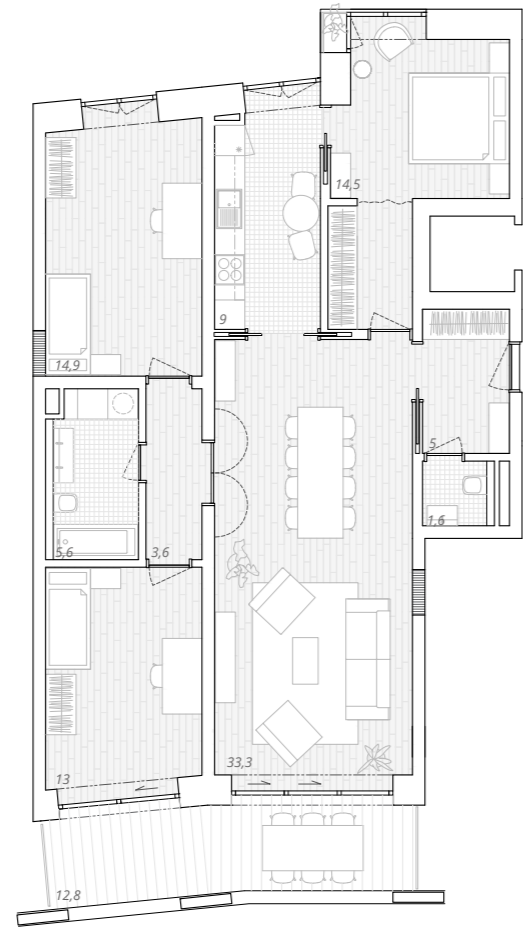
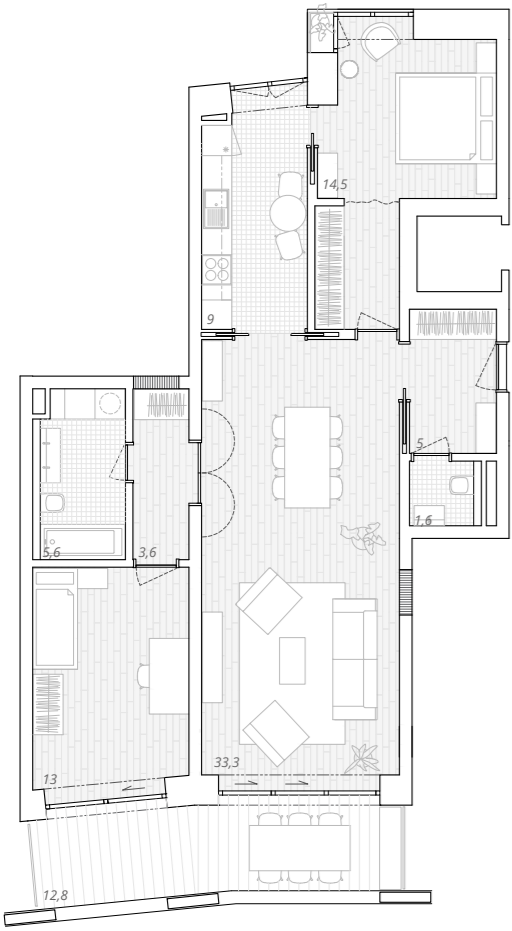


byt 03 byt 01 byt 02



byt 01

byt 02



3+1
85,6 m² + t 12,8 m²

4+1
100,5 m² + t 12,8 m²

4+1
100,5 m² + t 18,6 m²

5+1
115,4 m² + t 18,6 m²

byt 03



byt 3kk 74,6 + t 4,4 m²

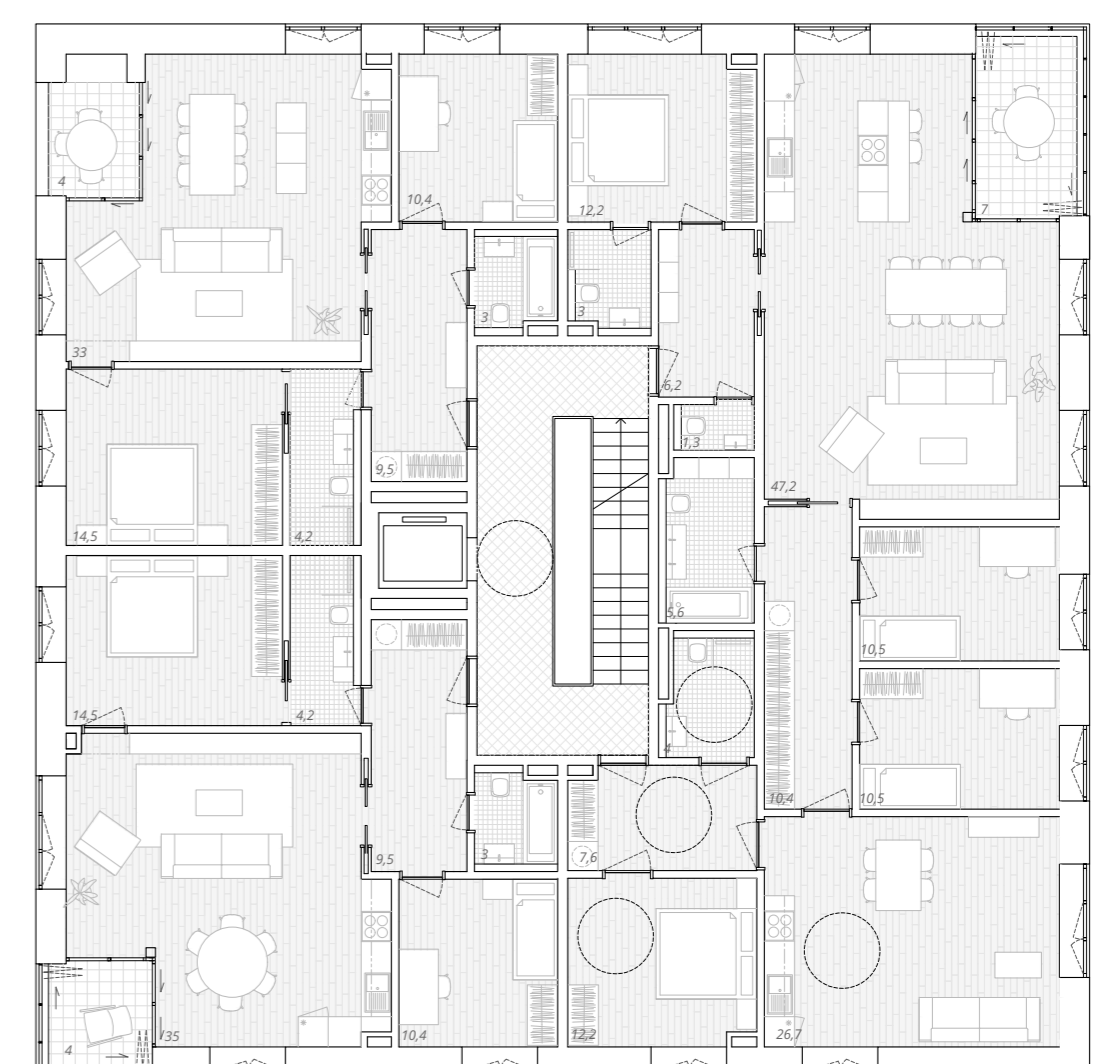
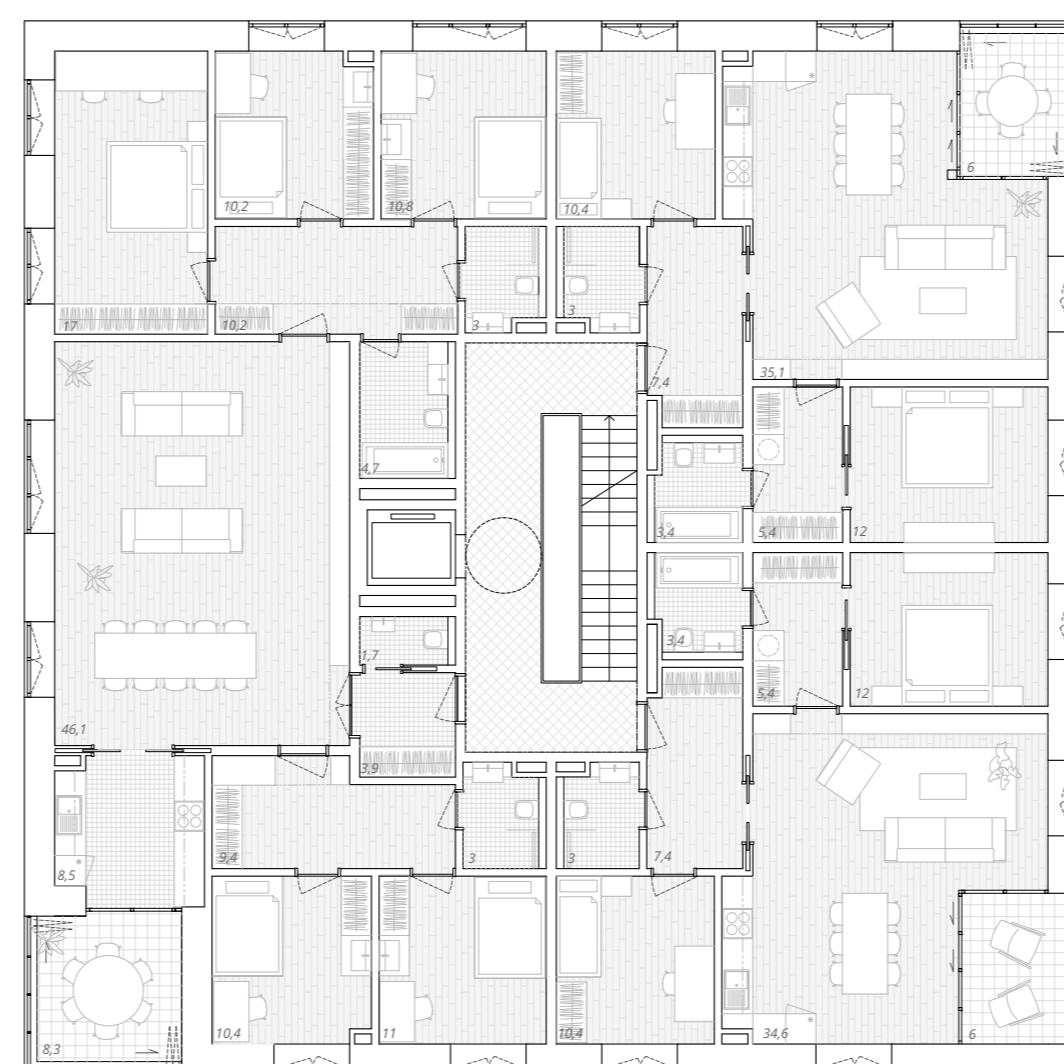
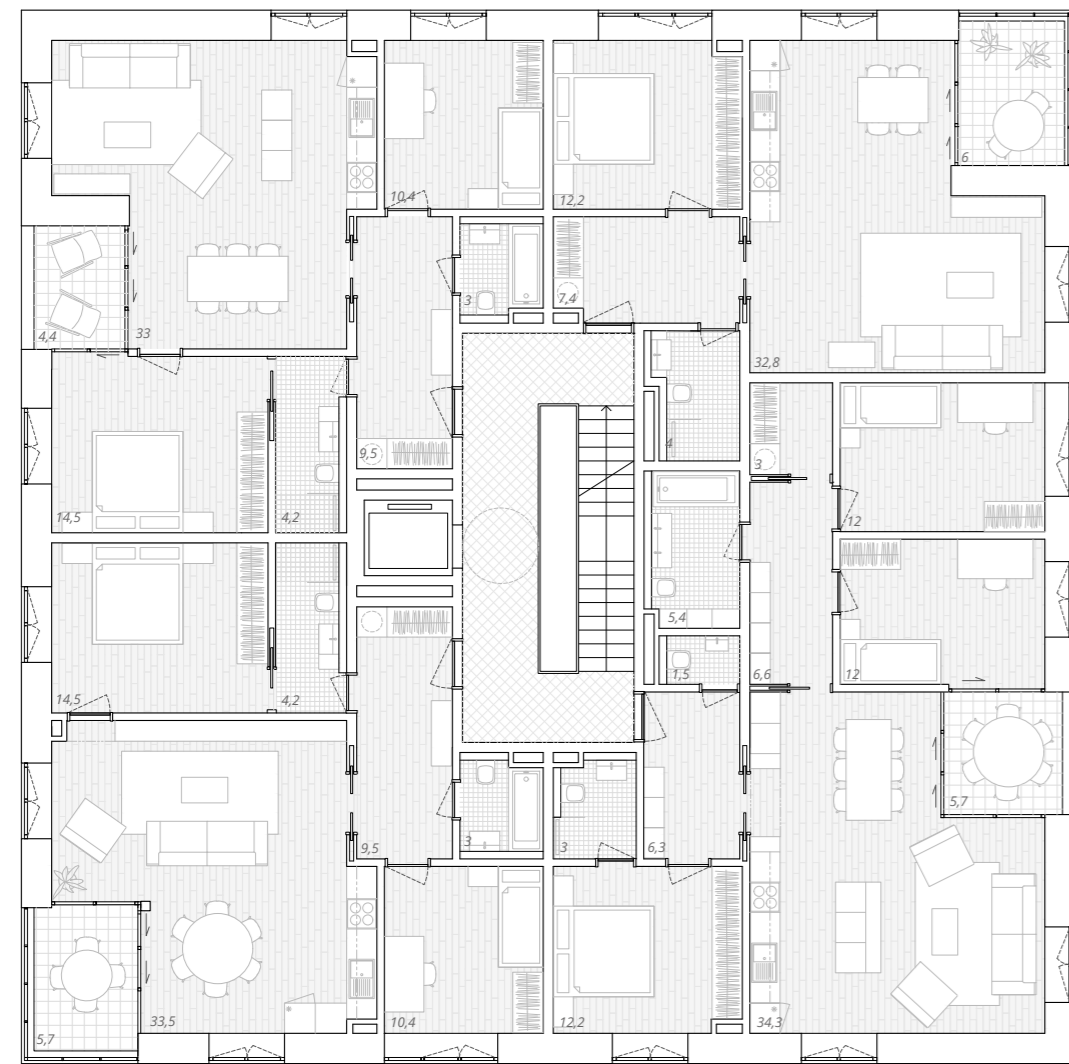
byt 2kk 52,4 + t 6 m²

byt 6+1 149,9 m² + t 8,3 m²
(cluster)

byt 3kk 76,7 m² + t 6 m²

byt 3kk 74,6 + t 4,4 m²

byt 6+1 156,4 m² + t 7 m²
(multigenerační - 105,9 + 50,5)



byt 3kk 75,1 + t 5,7 m²

byt 4kk 96,3 + t 5,7 m²

byt 3kk 76,2 m² + t 6 m²

byt 3kk 75,1 + t 5,7 m²

Komunitní bydlení - variace půdorysů

