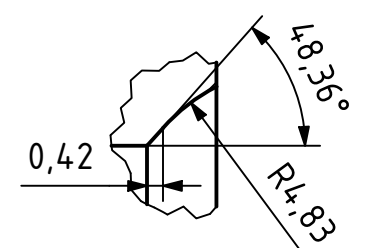
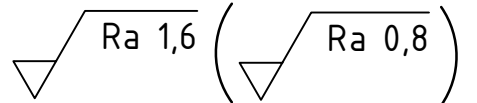


A (5 : 1)



Úhel a délka zkosení mezi dírou o Ø8,5 a závitem M8 dle vrcholového úhlu vrtáku.



MATERIÁL: EN AW 7075-T6		ISO 13715		+0,5 +0,1		-0,2 -0,5			
POLOTOVAR: TYČ KRUHOVÁ - 110-50									
TOLEROVÁNÍ DLE ISO 8015		ISO 14405-1							
PŘESNOST ISO 2768 - mK		ISO 14405-3							
VŠEOB. TOL. ISO 8062 -									
Autor		Datum		Podpis		Datum		HMOTNOST 0,673 kg	
NAVRHL Zbyněk Malec		30.11.2023		PŘEZK.				MĚŘÍTKO 2:1 (5:1)	
KRESLIL Zbyněk Malec		01.12.2023		SCHVÁLIL				SESTAVA	
								SEZNAM ČÁSTÍ	
								PROMÍTÁNÍ: (ISO E)	
								TYP: VV	



ČESKÉ VYSOKÉ UČENÍ TECHNICKÉ V PRAZE
FAKULTA STROJNÍ
v21.1

NAZEV UPÍNAČÍ PŘÍPRAVEK
PŘÍLOHA 3
ČÍSLO VÝKRESU
LIST: 1/1

CHRÁNĚNO DLE ISO 16016