

FAKULTA DOPRAVNÍ
Ústav soudního znalectví v dopravě

**HODNOCENÍ BEZPEČNOSTI
POZEMNÍCH KOMUNIKACÍ
POMOCÍ JASOVÉ ANALÝZY**

Bc. Tomáš Blodek

Diplomová práce

**Katalog nočních dopravně-bezpečnostních
deficitů silnice I/29**

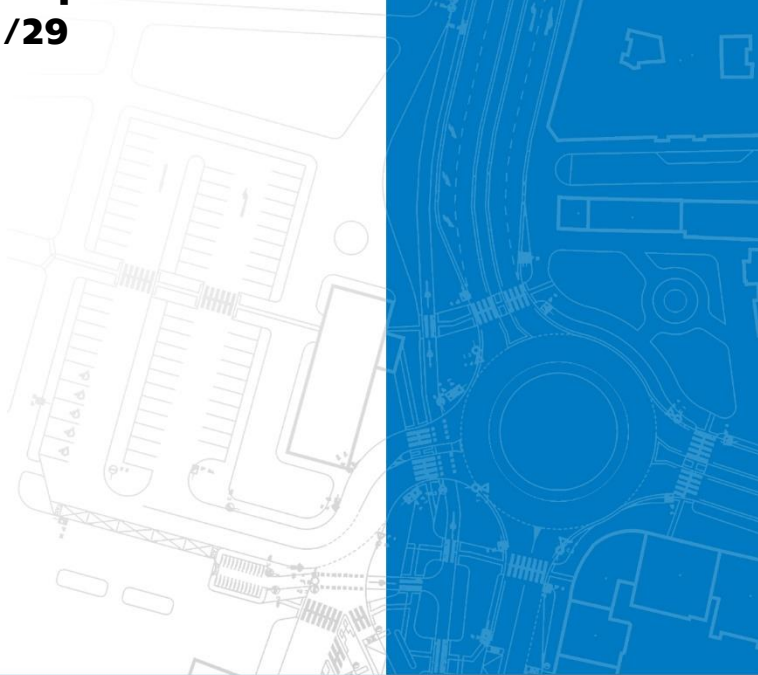
Příloha 1.4

2023



ČVUT

**ČESKÉ VYSOKÉ
UČENÍ TECHNICKÉ
V PRAZE**



Nově evidováno

I/29 - Směr staničení | km 0,169 | ID 5482

Bez reakce

Noční BI PK (2022-2023)

Fotodokumentace



Ilustrativní foto



Specifikace dopravně-bezpečnostního deficitu

Bezpečnostní deficit Reklamní zařízení
Kategorie 1× - Reklamní zařízení (rušivý efekt za snížené viditelnosti)
Závažnost rizika Nizká
Poznámka -

Lokalizace

GPS 49,297683715820N, 14,161030769348E
Staničení km 0,169
Katastrální území Intravilán - Písek
Správce PK Správa České Budějovice
Nejvyšší dovolená rychlost 50 km/h

Nápravné opatření

Návrh opatření Odstranění
Poznámka -
Náročnost realizace Administrativní řešení

Nově evidováno

I/29 - Směr staničení | km 0,469 | ID 41237
Noční BI PK (2022-2023)

Bez reakce

Fotodokumentace



Noc extra shrink



Ilustrativní foto



Opačný směr



Specifikace dopravně-bezpečnostního deficitu

Bezpečnostní deficit Přechod pro chodce
Kategorie 1× - Neadekvátní světelně technické vlastnosti SDZ
Závažnost rizika **Nizká**
Poznámka V rámci prohlídky byla identifikována snížená odrazivost SDZ IP 6 proti směru staničení. Konkrétní míru rizikovosti je nezbytné stanovit na základě lokální prohlídky.

Lokalizace

GPS 49,300010681152N, 14,162307739258E
Staničení km 0,469
Katastrální území Intravilán - Písek
Správce PK Správa České Budějovice
Nejvyšší dovolená rychlost 50 km/h

Nápravné opatření

Návrh opatření Realizace, oprava SDZ
Poznámka -
Náročnost realizace **Jednoduché řešení**

Nově evidováno

I/29 - Směr staničení | km 0,848 | ID 4311
Noční BI PK (2022-2023)

Bez reakce

Fotodokumentace



Noc extra shrink



Ilustrativní foto



Opačný směr



Specifikace dopravně-bezpečnostního deficitu

Bezpečnostní deficit	Křižovatka
Kategorie	<input checked="" type="checkbox"/> 1× - Neadekvátní postřehnutelnost dopravního ostrůvku <input checked="" type="checkbox"/> 1× - Neadekvátní světelně technické vlastnosti SDZ
Závažnost rizika	Nizká
Poznámka	V rámci prohlídky byla identifikována snížená odrazivost SDZ C 4a. Konkrétní míru rizikovitosti je nezbytné stanovit na základě lokální prohlídky.

Lokalizace

GPS	49,303443908691N, 14,162508964539E
Staničení	km 0,848
Katastrální území	Intravilán - Písek
Správce PK	Správa České Budějovice
Nejvyšší dovolená rychlost	50 km/h

Nápravné opatření

Návrh opatření	Realizace, oprava SDZ
Poznámka	Současně realizace SDZ C 4a.
Náročnost realizace	Administrativní řešení

Nově evidováno

I/29 - Směr staničení | km 0,864 | ID 4313
Noční BI PK (2022-2023)

Bez reakce

Fotodokumentace



Noc extra shrink



Ilustrativní foto



Opačný směr



Specifikace dopravně-bezpečnostního deficitu

Bezpečnostní deficit	Přechod pro chodce
Kategorie	<input checked="" type="checkbox"/> 1× - Neadekvátní postřehnutelnost dopravního ostrůvku <input checked="" type="checkbox"/> 1× - Neadekvátní přisvětlení <input checked="" type="checkbox"/> 1× - Neadekvátní světelně technické vlastnosti SDZ
Závažnost rizika	Nizká
Poznámka	V rámci prohlídky byla identifikována snížená odrazivost SDZ C 4a proti směru staničení. Konkrétní míru rizikovitosti je nezbytné stanovit na základě lokální prohlídky. Přechod pro chodce přisvětlen pouze v pravé polovině.

Lokalizace

GPS	49,303577423096N, 14,162347793579E
Staničení	km 0,864
Katastrální území	Intravilán - Písek
Správce PK	Správa České Budějovice
Nejvyšší dovolená rychlost	50 km/h

Nápravné opatření

Návrh opatření	Ověření světelných podmínek pomocí jasové analýzy
Poznámka	Současně oprava SDZ a realizace SDZ C 4a.
Náročnost realizace	Administrativní řešení

Nově evidováno

I/29 - Směr staničení | km 1,114 | ID 4314
Noční BI PK (2022-2023)

Bez reakce

Fotodokumentace



Ilustrativní foto



Specifikace dopravně-bezpečnostního deficitu

Bezpečnostní deficit	Přechod pro chodce
Kategorie	<input checked="" type="checkbox"/> 1× - Neadekvátní světelně technické vlastnosti SDZ
Závažnost rizika	Nízká
Poznámka	V rámci prohlídky byla identifikována snížená odrazivost SDZ C 4a. Konkrétní míru rizikovitosti je nezbytné stanovit na základě lokální prohlídky.

Lokalizace

GPS	49,305805206299N, 14,161994934082E
Staničení	km 1,114
Katastrální území	Intravilán - Písek
Správce PK	Správa České Budějovice
Nejvyšší dovolená rychlost	50 km/h

Nápravné opatření

Návrh opatření	Realizace, oprava SDZ
Poznámka	-
Náročnost realizace	Jednoduché řešení

Nově evidováno

I/29 - Směr staničení | km 1,529 | ID 4316

Bez reakce

Noční BI PK (2022-2023)

Fotodokumentace



Noc extra shrink



Ilustrativní foto



Opačný směr



Specifikace dopravně-bezpečnostního deficitu

Bezpečnostní deficit	Přechod pro chodce
Kategorie	<input checked="" type="checkbox"/> 1× - Neadekvátní postřehnutelnost dopravního ostrůvku <input checked="" type="checkbox"/> 1× - Neadekvátní světelně technické vlastnosti SDZ
Závažnost rizika	Nizká
Poznámka	V rámci prohlídky byla identifikována snížená odrazivost SDZ C 4a. Konkrétní míru rizikovitosti je nezbytné stanovit na základě lokální prohlídky.

Lokalizace

GPS	49,309513092041N, 14,161356925964E
Staničení	km 1,529
Katastrální území	Intravilán - Písek
Správce PK	Správa České Budějovice
Nejvyšší dovolená rychlost	50 km/h

Nápravné opatření

Návrh opatření	Realizace, oprava SDZ
Poznámka	Současné realizace SDZ C 4a proti směru staničení.
Náročnost realizace	Administrativní řešení

Nově evidováno

I/29 - Směr staničení | km 1,594 | ID 40889
Noční BI PK (2022-2023)

Bez reakce

Fotodokumentace



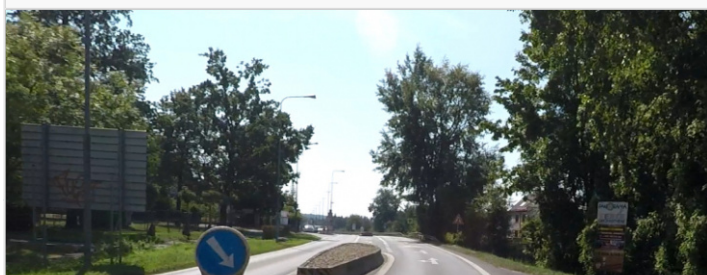
Noc extra shrink



Ilustrativní foto



Opačný směr



Specifikace dopravně-bezpečnostního deficitu

Bezpečnostní deficit Mezikřižovatkový úsek
Kategorie 1× - Neadekvátní postřehnutelnost dopravního ostrůvku
Závažnost rizika Nízká
Poznámka -

Lokalizace

GPS 49,310081481934N, 14,161334037781E
Staničení km 1,594
Katastrální území Intravilán - Písek
Správce PK Správa České Budějovice
Nejvyšší dovolená rychlost 50 km/h

Nápravné opatření

Návrh opatření Realizace, oprava SDZ
Poznámka Realizace SDZ C 4a.
Náročnost realizace Administrativní řešení

Nově evidováno

I/29 - Směr staničení | km 1,601 | ID 41238
Noční BI PK (2022-2023)

Bez reakce

Fotodokumentace



Ilustrativní foto



Specifikace dopravně-bezpečnostního deficitu

Bezpečnostní deficit Mezikřižovatkový úsek
Kategorie 1× - Neadekvátní světelně technické vlastnosti SDZ
Závažnost rizika **Nizká**
Poznámka V rámci prohlídky byla identifikována snížená odrazivost SDZ IS 9b. Konkrétní míru rizikovosti je nezbytné stanovit na základě lokální prohlídky.

Lokalizace

GPS 49,310100555420N, 14,161402702332E
Staničení km 1,601
Katastrální území Intravilán - Písek
Správce PK Správa České Budějovice
Nejvyšší dovolená rychlost 50 km/h

Nápravné opatření

Návrh opatření Realizace, oprava SDZ
Poznámka -
Náročnost realizace **Jednoduché řešení**

Nově evidováno

I/29 - Směr staničení | km 1,654 | ID 40890
Noční BI PK (2022-2023)

Bez reakce

Fotodokumentace



Ilustrativní foto



Specifikace dopravně-bezpečnostního deficitu

Bezpečnostní deficit Křižovatka
Kategorie 1× - Neadekvátní světelně technické vlastnosti SDZ
Závažnost rizika **Nízká**
Poznámka V rámci prohlídky byla identifikována snížená odrazivost SDZ A 4. Konkrétní míru rizikovosti je nezbytné stanovit na základě lokální prohlídky.

Lokalizace

GPS 49,310646057129N, 14,161502838135E
Staničení km 1,654
Katastrální území Intravilán - Písek
Správce PK Správa České Budějovice
Nejvyšší dovolená rychlost 50 km/h

Nápravné opatření

Návrh opatření Realizace, oprava SDZ
Poznámka -
Náročnost realizace **Jednoduché řešení**

Nově evidováno

I/29 - Směr staničení | km 1,746 | ID 4318
Noční BI PK (2022-2023)

Bez reakce

Fotodokumentace



Ilustrativní foto



Specifikace dopravně-bezpečnostního deficitu

Bezpečnostní deficit Přechod pro chodce
Kategorie 1× - Neadekvátní světelně technické vlastnosti SDZ
Závažnost rizika Nízká
Poznámka V rámci prohlídky byla identifikována snížená odrazivost SDZ C 4a, IP 6. Konkrétní míru rizikovosti je nezbytné stanovit na základě lokální prohlídky.

Lokalizace

GPS 49,311431884766N, 14,161670684814E
Staničení km 1,746
Katastrální území Intravilán - Písek
Správce PK Správa České Budějovice
Nejvyšší dovolená rychlost 50 km/h

Nápravné opatření

Návrh opatření Realizace, oprava SDZ
Poznámka -
Náročnost realizace Jednoduché řešení

Nově evidováno

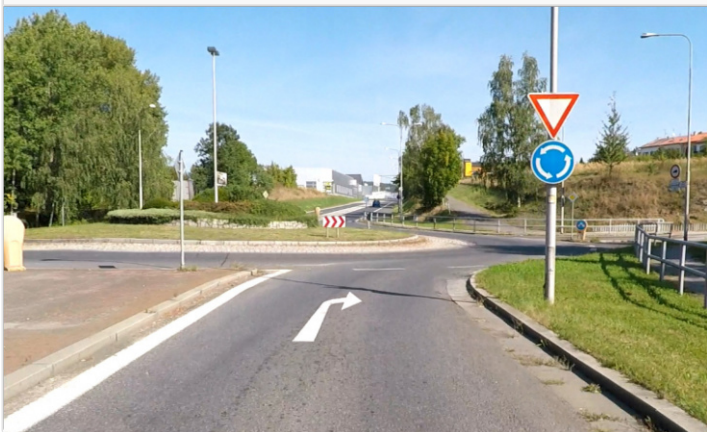
I/29 - Směr staničení | km 1,748 | ID 40891
Noční BI PK (2022-2023)

Bez reakce

Fotodokumentace



Ilustrativní foto



Specifikace dopravně-bezpečnostního deficitu

Bezpečnostní deficit Křižovatka
Kategorie 1× - Neadekvátní světelně technické vlastnosti SDZ
Závažnost rizika **Nizká**
Poznámka V rámci prohlídky byla identifikována snížená odrazivost SDZ P 4, C 1. Konkrétní míru rizikovitosti je nezbytné stanovit na základě lokální prohlídky.

Lokalizace

GPS 49,311634063721N, 14,161791801453E
Staničení km 1,748
Katastrální území Intravilán - Písek
Správce PK Správa České Budějovice
Nejvyšší dovolená rychlost 50 km/h

Nápravné opatření

Návrh opatření Realizace, oprava SDZ
Poznámka -
Náročnost realizace **Jednoduché řešení**

Nově evidováno

I/29 - Směr staničení | km 1,790 | ID 4319
Noční BI PK (2022-2023)

Bez reakce

Fotodokumentace



Noc extra shrink



Ilustrativní foto



Opačný směr



Specifikace dopravně-bezpečnostního deficitu

Bezpečnostní deficit Přechod pro chodce
Kategorie 1× - Neadekvátní přisvětlení
 1× - Neadekvátní světelně technické vlastnosti SDZ
Závažnost rizika **Nízká**
Poznámka V rámci prohlídky byla identifikována snížená odrazivost SDZ IP 6 ve směru i proti směru staničení, SDZ C 4a proti směru staničení. Konkrétní míru rizikovitosti je nezbytné stanovit na základě lokální prohlídky. Přechod pro chodce přisvětlen pouze v pravé polovině.

Lokalizace

GPS 49,312099456787N, 14,161860466003E
Staničení km 1,790
Katastrální území Intravilán - Písek
Správce PK Správa České Budějovice
Nejvyšší dovolená rychlost 50 km/h

Nápravné opatření

Návrh opatření Ověření světelných podmínek pomocí jasové analýzy
Poznámka Současně oprava SDZ.
Náročnost realizace **Administrativní řešení**

Nově evidováno

I/29 - Směr staničení | km 1,816 | ID 40892
Noční BI PK (2022-2023)

Bez reakce

Fotodokumentace



Ilustrativní foto



Specifikace dopravně-bezpečnostního deficitu

Bezpečnostní deficit Mezikřížovatkový úsek
Kategorie 1× - Neadekvátní světelně technické vlastnosti SDZ
Závažnost rizika **Nizká**
Poznámka V rámci prohlídky byla identifikována snížená odrazivost SDZ B 28, E 8a. Konkrétní míru rizikovitosti je nezbytné stanovit na základě lokální prohlídky.

Lokalizace

GPS 49,312316894531N, 14,162039756775E
Staničení km 1,816
Katastrální území Intravilán - Písek
Správce PK Správa České Budějovice
Nejvyšší dovolená rychlost 50 km/h

Nápravné opatření

Návrh opatření Realizace, oprava SDZ
Poznámka -
Náročnost realizace **Jednoduché řešení**

Nově evidováno

I/29 - Směr staničení | km 2,066 | ID 40893
Noční BI PK (2022-2023)

Bez reakce

Fotodokumentace



Ilustrativní foto



Specifikace dopravně-bezpečnostního deficitu

Bezpečnostní deficit Křižovatka
Kategorie 1× - Neadekvátní světelně technické vlastnosti SDZ
Závažnost rizika Nizká
Poznámka V rámci prohlídky byla identifikována snížená odrazivost SDZ IP 19. Konkrétní míru rizikovosti je nezbytné stanovit na základě lokální prohlídky.

Lokalizace

GPS 49,314414978027N, 14,163188934326E
Staničení km 2,066
Katastrální území Intravilán - Písek
Správce PK Správa České Budějovice
Nejvyšší dovolená rychlost 50 km/h

Nápravné opatření

Návrh opatření Realizace, oprava SDZ
Poznámka -
Náročnost realizace Jednoduché řešení

Nově evidováno

I/29 - Směr staničení | km 2,120 | ID 13782
Noční BI PK (2022-2023)

Bez reakce

Fotodokumentace



Ilustrativní foto



Specifikace dopravně-bezpečnostního deficitu

Bezpečnostní deficit Křižovatka
Kategorie 1× - Neadekvátní světelně technické vlastnosti SDZ
Závažnost rizika **Nizká**
Poznámka V rámci prohlídky byla identifikována snížená odrazivost SDZ P 2, E 2b. Konkrétní míru rizikovitosti je nezbytné stanovit na základě lokální prohlídky.

Lokalizace

GPS 49,314857482910N, 14,163548469543E
Staničení km 2,120
Katastrální území Intravilán - Písek
Správce PK Správa České Budějovice
Nejvyšší dovolená rychlost 50 km/h

Nápravné opatření

Návrh opatření Realizace, oprava SDZ
Poznámka -
Náročnost realizace **Jednoduché řešení**

Nově evidováno

I/29 - Směr staničení | km 2,279 | ID 40894
Noční BI PK (2022-2023)

Bez reakce

Fotodokumentace



Ilustrativní foto



Specifikace dopravně-bezpečnostního deficitu

Bezpečnostní deficit Mezikřižovatkový úsek
Kategorie 1× - Neadekvátní světelně technické vlastnosti SDZ
Závažnost rizika **Nizká**
Poznámka V rámci prohlídky byla identifikována snížená odrazivost SDZ IS 6e. Konkrétní míru rizikivosti je nezbytné stanovit na základě lokální prohlídky.

Lokalizace

GPS 49,316085815430N, 14,164703369141E
Staničení km 2,279
Katastrální území Intravilán - Písek
Správce PK Správa České Budějovice
Nejvyšší dovolená rychlost 50 km/h

Nápravné opatření

Návrh opatření Realizace, oprava SDZ
Poznámka -
Náročnost realizace **Jednoduché řešení**

Nově evidováno

I/29 - Směr staničení | km 2,870 | ID 4340
Noční BI PK (2022-2023)

Bez reakce

Fotodokumentace



Ilustrativní foto



Specifikace dopravně-bezpečnostního deficitu

Bezpečnostní deficit Autobusová zastávka
Kategorie 1× - Neadekvátní světelně technické vlastnosti SDZ
Závažnost rizika **Nízká**
Poznámka V rámci prohlídky byla identifikována snížená odrazivost SDZ IJ 4b. Konkrétní míru rizikivosti je nezbytné stanovit na základě lokální prohlídky.

Lokalizace

GPS 49,319458007812N, 14,170709609985E
Staničení km 2,870
Katastrální území Extravilán
Správce PK Správa České Budějovice
Nejvyšší dovolená rychlost 90 km/h

Nápravné opatření

Návrh opatření Realizace, oprava SDZ
Poznámka -
Náročnost realizace **Jednoduché řešení**

Nově evidováno

I/29 - Směr staničení | km 3,722 | ID 40896
Noční BI PK (2022-2023)

Bez reakce

Fotodokumentace



Ilustrativní foto



Specifikace dopravně-bezpečnostního deficitu

Bezpečnostní deficit	Mezikřižovatkový úsek
Kategorie	<input checked="" type="checkbox"/> 1× - Neadekvátní světelně technické vlastnosti dopravního zařízení <input checked="" type="checkbox"/> 1× - Nedostatečná postřehnutelnost směrového oblouku
Závažnost rizika	Střední
Poznámka	V rámci prohlídky byla identifikována snížená odrazivost DZ Z 3. Konkrétní míru rizikovosti je nezbytné stanovit na základě lokální prohlídky.

Lokalizace

GPS	49,322219848633N, 14,181605339050E
Staničení	km 3,722
Katastrální území	Extravilán
Správce PK	Správa České Budějovice
Nejvyšší dovolená rychlost	90 km/h

Nápravné opatření

Návrh opatření	Zvýšení postřehnutelnosti směrového oblouku doplněním DZ Z 3
Poznámka	Instalace DZ v adekvátním počtu v celé délce směrového oblouku. Současně oprava DZ.
Náročnost realizace	Administrativní řešení

Nově evidováno

I/29 - Směr staničení | km 3,833 | ID 4355
Noční BI PK (2022-2023)

Bez reakce

Fotodokumentace



Ilustrativní foto



Specifikace dopravně-bezpečnostního deficitu

Bezpečnostní deficit Autobusová zastávka
Kategorie 1× - Neadekvátní světelně technické vlastnosti SDZ
Závažnost rizika **Nizká**
Poznámka V rámci prohlídky byla identifikována snížená odrazivost SDZ IJ 4b. Konkrétní míru rizikivosti je nezbytné stanovit na základě lokální prohlídky.

Lokalizace

GPS 49,322975158691N, 14,182133674622E
Staničení km 3,833
Katastrální území Extravilán
Správce PK Správa České Budějovice
Nejvyšší dovolená rychlost 90 km/h

Nápravné opatření

Návrh opatření Realizace, oprava SDZ
Poznámka -
Náročnost realizace **Jednoduché řešení**

Nově evidováno

I/29 - Směr staničení | km 3,922 | ID 40897
Noční BI PK (2022-2023)

Bez reakce

Fotodokumentace



Ilustrativní foto



Specifikace dopravně-bezpečnostního deficitu

Bezpečnostní deficit	Mezikřižovatkový úsek
Kategorie	<input checked="" type="checkbox"/> 1× - Neadekvátní světelně technické vlastnosti dopravního zařízení <input checked="" type="checkbox"/> 1× - Nedostatečná postřehnutelnost směrového oblouku
Závažnost rizika	Nizká
Poznámka	V rámci prohlídky byla identifikována snížená odrazivost DZ Z 3. Konkrétní míru rizikovosti je nezbytné stanovit na základě lokální prohlídky.

Lokalizace

GPS	49,323715209961N, 14,182039260864E
Staničení	km 3,922
Katastrální území	Extravilán
Správce PK	Správa České Budějovice
Nejvyšší dovolená rychlost	90 km/h

Nápravné opatření

Návrh opatření	Zvýšení postřehnutelnosti směrového oblouku doplněním DZ Z 3
Poznámka	Instalace DZ v adekvátním počtu v celé délce směrového oblouku. Současně oprava DZ.
Náročnost realizace	Administrativní řešení

Nově evidováno

I/29 - Směr staničení | km 4,019 | ID 40899
Noční BI PK (2022-2023)

Bez reakce

Fotodokumentace



Ilustrativní foto



Specifikace dopravně-bezpečnostního deficitu

Bezpečnostní deficit Mezikřižovatkový úsek
Kategorie 1× - Nedostatečná postřehnutelnost směrového oblouku
Závažnost rizika **Nízká**
Poznámka -

Lokalizace

GPS 49,324039459229N, 14,180716514587E
Staničení km 4,019
Katastrální území Extravilán
Správce PK Správa České Budějovice
Nejvyšší dovolená rychlost 90 km/h

Nápravné opatření

Návrh opatření Zvýšení postřehnutelnosti směrového oblouku doplněním DZ Z 11a/b
Poznámka -
Náročnost realizace **Administrativní řešení**

Nově evidováno

I/29 - Směr staničení | km 4,100 | ID 40902
Noční BI PK (2022-2023)

Bez reakce

Fotodokumentace



Ilustrativní foto



Specifikace dopravně-bezpečnostního deficitu

Bezpečnostní deficit Mezikřížovatkový úsek
Kategorie 1× - Nedostatečná postřehnutelnost směrového oblouku
Závažnost rizika **Nízká**
Poznámka -

Lokalizace

GPS 49,324542999268N, 14,180394172668E
Staničení km 4,100
Katastrální území Extravilán
Správce PK Správa České Budějovice
Nejvyšší dovolená rychlost 90 km/h

Nápravné opatření

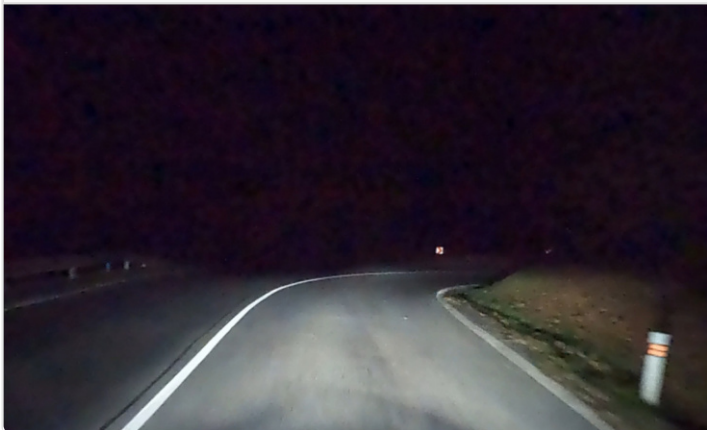
Návrh opatření Zvýšení postřehnutelnosti směrového oblouku doplněním DZ Z 11a/b
Poznámka -
Náročnost realizace **Administrativní řešení**

Nově evidováno

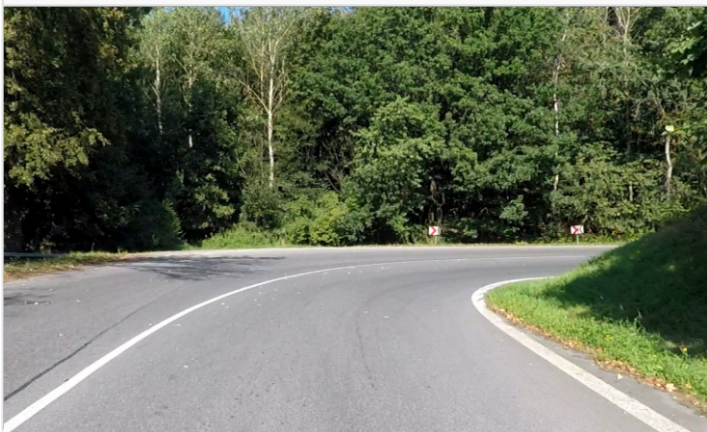
I/29 - Směr staničení | km 4,300 | ID 40900
Noční BI PK (2022-2023)

Bez reakce

Fotodokumentace



Ilustrativní foto



Specifikace dopravně-bezpečnostního deficitu

Bezpečnostní deficit Mezikřížovatkový úsek
Kategorie 1× - Nedostatečná postřehnutelnost směrového oblouku
Závažnost rizika **Nizká**
Poznámka -

Lokalizace

GPS 49,325992584229N, 14,178886413574E
Staničení km 4,300
Katastrální území Extravilán
Správce PK Správa České Budějovice
Nejvyšší dovolená rychlost 90 km/h

Nápravné opatření

Návrh opatření Zvýšení postřehnutelnosti směrového oblouku doplněním DZ Z 3
Poznámka Instalace DZ v adekvátním počtu v celé délce směrového oblouku.
Náročnost realizace **Administrativní řešení**

Nově evidováno

I/29 - Směr staničení | km 4,519 | ID 40903
Noční BI PK (2022-2023)

Bez reakce

Fotodokumentace



Ilustrativní foto



Specifikace dopravně-bezpečnostního deficitu

Bezpečnostní deficit Mezikřížovatkový úsek
Kategorie 1× - Nedostatečná postřehnutelnost směrového oblouku
Závažnost rizika Nízká
Poznámka -

Lokalizace

GPS 49,325256347656N, 14,181591033936E
Staničení km 4,519
Katastrální území Extravilán
Správce PK Správa České Budějovice
Nejvyšší dovolená rychlost 90 km/h

Nápravné opatření

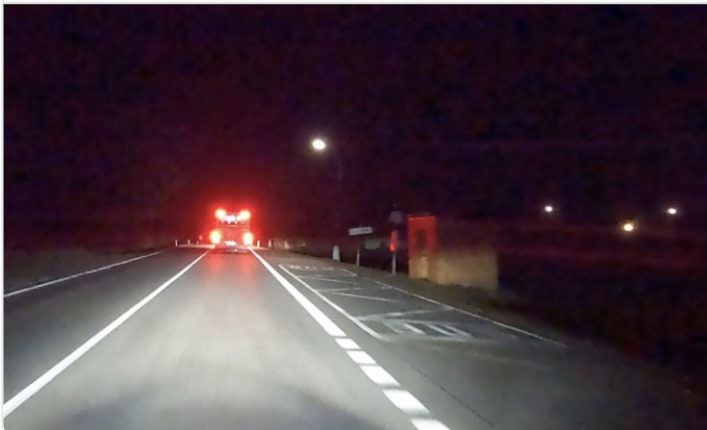
Návrh opatření Zvýšení postřehnutelnosti směrového oblouku doplněním DZ Z 3
Poznámka Instalace DZ v adekvátním počtu v celé délce směrového oblouku.
Náročnost realizace Administrativní řešení

Nově evidováno

I/29 - Směr staničení | km 5,251 | ID 14889
Noční BI PK (2022-2023)

Bez reakce

Fotodokumentace



Ilustrativní foto



Specifikace dopravně-bezpečnostního deficitu

Bezpečnostní deficit Autobusová zastávka
Kategorie 1× - Neadekvátní světelně technické vlastnosti SDZ
Závažnost rizika Nizká
Poznámka V rámci prohlídky byla identifikována snížená odrazivost SDZ IJ 4b. Konkrétní míru rizikivosti je nezbytné stanovit na základě lokální prohlídky.

Lokalizace

GPS 49,330089569092N, 14,187636375427E
Staničení km 5,251
Katastrální území Extravilán
Správce PK Správa České Budějovice
Nejvyšší dovolená rychlost 90 km/h

Nápravné opatření

Návrh opatření Realizace, oprava SDZ
Poznámka -
Náročnost realizace Jednoduché řešení

Nově evidováno

I/29 - Směr staničení | km 6,248 | ID 41239
Noční BI PK (2022-2023)

Bez reakce

Fotodokumentace



Ilustrativní foto



Specifikace dopravně-bezpečnostního deficitu

Bezpečnostní deficit Mezikřížovatkový úsek
Kategorie 1× - Neadekvátní světelně technické vlastnosti SDZ
Závažnost rizika **Nizká**
Poznámka V rámci prohlídky byla identifikována snížená odrazivost SDZ B 21a. Konkrétní míru rizikovitosti je nezbytné stanovit na základě lokální prohlídky.

Lokalizace

GPS 49,335960388184N, 14,197823524475E
Staničení km 6,248
Katastrální území Extravilán
Správce PK Správa České Budějovice
Nejvyšší dovolená rychlost 90 km/h

Nápravné opatření

Návrh opatření Realizace, oprava SDZ
Poznámka -
Náročnost realizace **Jednoduché řešení**

Nově evidováno

I/29 - Směr staničení | km 7,300 | ID 40906
Noční BI PK (2022-2023)

Bez reakce

Fotodokumentace



Noc extra shrink



Ilustrativní foto



Specifikace dopravně-bezpečnostního deficitu

Bezpečnostní deficit Mezikřížovatkový úsek
Kategorie ☐ 450 m - Neadekvátní osvětlení dopravního prostoru
Závažnost rizika **Střední**
Poznámka Okolní zdroj světla vytváří významné kontrastní stíny.

Lokalizace

GPS 49,341823577881N, 14,209123611450E
Staničení km 7,300
Katastrální území Intravilán - Záhoří
Správce PK Správa České Budějovice
Nejvyšší dovolená rychlost 50 km/h

Nápravné opatření

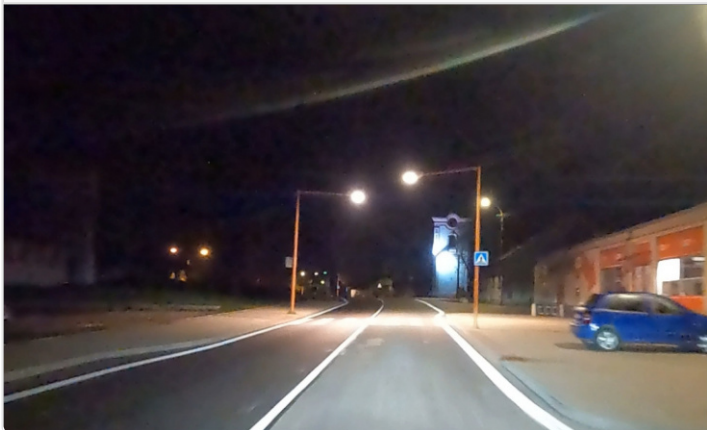
Návrh opatření Ověření světelných podmínek pomocí jasové analýzy
Poznámka Řešit společně se záznamem ID 40907, 40910.
Náročnost realizace **Administrativní řešení**

Nově evidováno

I/29 - Směr staničení | km 7,581 | ID 40907
Noční BI PK (2022-2023)

Bez reakce

Fotodokumentace



Noc extra shrink



Ilustrativní foto



Specifikace dopravně-bezpečnostního deficitu

Bezpečnostní deficit Přechod pro chodce
Kategorie 1× - Okolní zdroj světla vytváří významné kontrastní stíny
Závažnost rizika **Střední**
Poznámka Riziko přehlédnutí překážky v provozu v obou směrech staničení.

Lokalizace

GPS 49,342941284180N, 14,212586402893E
Staničení km 7,581
Katastrální území Intravilán - Záhoří
Správce PK Správa České Budějovice
Nejvyšší dovolená rychlost 50 km/h

Nápravné opatření

Návrh opatření Ověření světelných podmínek pomocí jasové analýzy
Poznámka Řešit společně se záznamem ID 40906.
Náročnost realizace **Administrativní řešení**

Nově evidováno

I/29 - Směr staničení | km 7,699 | ID 40910
Noční BI PK (2022-2023)

Bez reakce

Fotodokumentace



Noc extra shrink



Ilustrativní foto



Specifikace dopravně-bezpečnostního deficitu

Bezpečnostní deficit Přechod pro chodce
Kategorie 1× - Okolní zdroj světla vytváří významné kontrastní stíny
Závažnost rizika **Střední**
Poznámka Riziko přehlédnutí překážky v provozu v obou směrech staničení.

Lokalizace

GPS 49,343212127686N, 14,214195251465E
Staničení km 7,699
Katastrální území Intravilán - Záhoří
Správce PK Správa České Budějovice
Nejvyšší dovolená rychlost 50 km/h

Nápravné opatření

Návrh opatření Ověření světelných podmínek pomocí jasové analýzy
Poznámka Řešit společně se záznamem ID 40906.
Náročnost realizace **Administrativní řešení**

Nově evidováno

I/29 - Směr staničení | km 7,933 | ID 40911
Noční BI PK (2022-2023)

Bez reakce

Fotodokumentace



Ilustrativní foto



Specifikace dopravně-bezpečnostního deficitu

Bezpečnostní deficit	Mezikřížovatkový úsek
Kategorie	<input checked="" type="checkbox"/> 1× - Neadekvátní světelně technické vlastnosti SDZ
Závažnost rizika	Nizká
Poznámka	V rámci prohlídky byla identifikována snížená odrazivost SDZ IP 22. Konkrétní míru rizikovosti je nezbytné stanovit na základě lokální prohlídky.

Lokalizace

GPS	49,343128204346N, 14,217986106873E
Staničení	km 7,933
Katastrální území	Extravilán
Správce PK	Správa České Budějovice
Nejvyšší dovolená rychlost	90 km/h

Nápravné opatření

Návrh opatření	Realizace, oprava SDZ
Poznámka	-
Náročnost realizace	Jednoduché řešení

Nově evidováno

I/29 - Směr staničení | km 10,013 | ID 4497
Noční BI PK (2022-2023)

Bez reakce

Fotodokumentace



Ilustrativní foto



Specifikace dopravně-bezpečnostního deficitu

Bezpečnostní deficit Autobusová zastávka
Kategorie 1× - Neadekvátní světelně technické vlastnosti SDZ
Závažnost rizika **Nízká**
Poznámka V rámci prohlídky byla identifikována snížená odrazivost SDZ IJ 4b. Konkrétní míru rizikivosti je nezbytné stanovit na základě lokální prohlídky.

Lokalizace

GPS 49,348567962646N, 14,244182586670E
Staničení km 10,013
Katastrální území Extravilán
Správce PK Správa České Budějovice
Nejvyšší dovolená rychlost 90 km/h

Nápravné opatření

Návrh opatření Realizace, oprava SDZ
Poznámka -
Náročnost realizace **Jednoduché řešení**

Nově evidováno

I/29 - Směr staničení | km 11,468 | ID 40912

Bez reakce

Noční BI PK (2022-2023)

Fotodokumentace



Noc extra shrink



Ilustrativní foto



Specifikace dopravně-bezpečnostního deficitu

Bezpečnostní deficit Mezikřižovatkový úsek
Kategorie 130 m - Absence osvětlení dopravního prostoru
Závažnost rizika **Střední**
Poznámka -

Lokalizace

GPS 49,355110168457N, 14,261828422546E
Staničení km 11,468
Katastrální území Intravilán - Temešvár
Správce PK Správa České Budějovice
Nejvyšší dovolená rychlost 50 km/h

Nápravné opatření

Návrh opatření Realizace osvětlení
Poznámka Řešit společně se záznamem ID 4813.
Náročnost realizace **Složitě řešení**

Nově evidováno

I/29 - Směr staničení | km 11,592 | ID 4813
Noční BI PK (2022-2023)

Bez reakce

Fotodokumentace



Ilustrativní foto



Specifikace dopravně-bezpečnostního deficitu

Bezpečnostní deficit	Přechod pro chodce
Kategorie	<input checked="" type="checkbox"/> 1× - Absence přisvětlení <input checked="" type="checkbox"/> 1× - Neadekvátní postřehnutelnost přechodu pro chodce v době zhoršené viditelnosti
Závažnost rizika	Vysoká
Poznámka	-

Lokalizace

GPS	49,355392456055N, 14,263095855713E
Staničení	km 11,592
Katastrální území	Intravilán - Temešvár
Správce PK	Správa České Budějovice
Nejvyšší dovolená rychlost	50 km/h

Nápravné opatření

Návrh opatření	Realizace přisvětlení
Poznámka	Řešit společně se záznamem ID 40912.
Náročnost realizace	Složitě řešení

Nově evidováno

I/29 - Směr staničení | km 11,977 | ID 40913
Noční BI PK (2022-2023)

Bez reakce

Fotodokumentace



Ilustrativní foto



Specifikace dopravně-bezpečnostního deficitu

Bezpečnostní deficit Mezikřižovatkový úsek
Kategorie 1× - Neadekvátní světelně technické vlastnosti SDZ
Závažnost rizika **Nizká**
Poznámka V rámci prohlídky byla identifikována snížená odrazivost SDZ A 7a. Konkrétní míru rizikovosti je nezbytné stanovit na základě lokální prohlídky.

Lokalizace

GPS 49,356586456299N, 14,269279479980E
Staničení km 11,977
Katastrální území Extravilán
Správce PK Správa České Budějovice
Nejvyšší dovolená rychlost 60 km/h

Nápravné opatření

Návrh opatření Realizace, oprava SDZ
Poznámka -
Náročnost realizace **Jednoduché řešení**

Nově evidováno

I/29 - Směr staničení | km 11,993 | ID 41241
Noční BI PK (2022-2023)

Bez reakce

Fotodokumentace



Ilustrativní foto



Specifikace dopravně-bezpečnostního deficitu

Bezpečnostní deficit Mezikřižovatkový úsek
Kategorie 1× - Neadekvátní světelně technické vlastnosti SDZ
Závažnost rizika **Nizká**
Poznámka V rámci prohlídky byla identifikována snížená odrazivost SDZ B 24a, E 9, E 13. Konkrétní míru rizikovosti je nezbytné stanovit na základě lokální prohlídky.

Lokalizace

GPS 49,356658935547N, 14,269622802734E
Staničení km 11,993
Katastrální území Extravilán
Správce PK Správa České Budějovice
Nejvyšší dovolená rychlost 60 km/h

Nápravné opatření

Návrh opatření Realizace, oprava SDZ
Poznámka -
Náročnost realizace **Jednoduché řešení**

Nově evidováno

I/29 - Směr staničení | km 13,101 | ID 4877
Noční BI PK (2022-2023)

Bez reakce

Fotodokumentace



Ilustrativní foto



Specifikace dopravně-bezpečnostního deficitu

Bezpečnostní deficit Mezikřižovatkový úsek
Kategorie 1× - Neadekvátní světelně technické vlastnosti SDZ
Závažnost rizika **Nizká**
Poznámka V rámci prohlídky byla identifikována snížená odrazivost SDZ IJ 4b. Konkrétní míru rizikivosti je nezbytné stanovit na základě lokální prohlídky.

Lokalizace

GPS 49,358028411865N, 14,283219337463E
Staničení km 13,101
Katastrální území Extravilán
Správce PK Správa České Budějovice
Nejvyšší dovolená rychlost 90 km/h

Nápravné opatření

Návrh opatření Realizace, oprava SDZ
Poznámka -
Náročnost realizace **Jednoduché řešení**

Nově evidováno

I/29 - Směr staničení | km 13,591 | ID 4885
Noční BI PK (2022-2023)

Bez reakce

Fotodokumentace



Ilustrativní foto



Specifikace dopravně-bezpečnostního deficitu

Bezpečnostní deficit Reklamní zařízení
Kategorie 1× - Reklamní zařízení (rušivý efekt za snížené viditelnosti)
Závažnost rizika Nízká
Poznámka -

Lokalizace

GPS 49,357345581055N, 14,289904594421E
Staničení km 13,591
Katastrální území Extravilán
Správce PK Správa České Budějovice
Nejvyšší dovolená rychlost 90 km/h

Nápravné opatření

Návrh opatření Odstranění
Poznámka -
Náročnost realizace Administrativní řešení

Nově evidováno

I/29 - Směr staničení | km 13,628 | ID 4886
Noční BI PK (2022-2023)

Bez reakce

Fotodokumentace



Ilustrativní foto



Specifikace dopravně-bezpečnostního deficitu

Bezpečnostní deficit Reklamní zařízení
Kategorie 1× - Reklamní zařízení (rušivý efekt za snížené viditelnosti)
Závažnost rizika **Nizká**
Poznámka -

Lokalizace

GPS 49,357387542725N, 14,290414810181E
Staničení km 13,628
Katastrální území Extravilán
Správce PK Správa České Budějovice
Nejvyšší dovolená rychlost 90 km/h

Nápravné opatření

Návrh opatření Odstranění
Poznámka -
Náročnost realizace **Administrativní řešení**

Nově evidováno

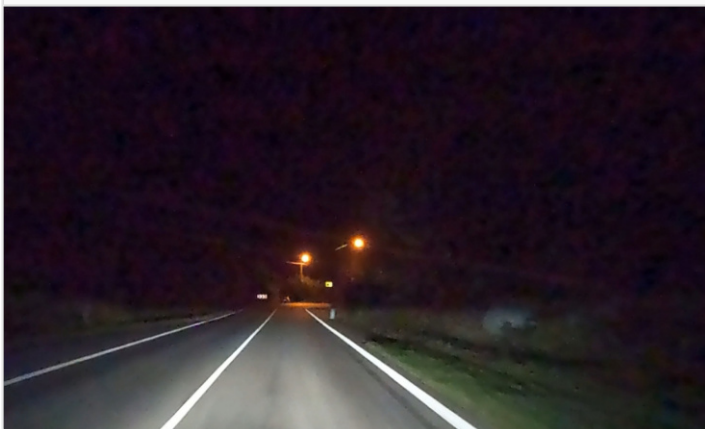
I/29 - Směr staničení | km 14,666 | ID 40914
Noční BI PK (2022-2023)

Bez reakce

Fotodokumentace



Noc extra shrink



Ilustrativní foto



Specifikace dopravně-bezpečnostního deficitu

Bezpečnostní deficit	Mezikřížovatkový úsek
Kategorie	☐ 930 m - Neadekvátní osvětlení dopravního prostoru
Závažnost rizika	Střední
Poznámka	Okolní zdroj světla vytváří významné kontrastní stíny.

Lokalizace

GPS	49,359981536865N, 14,304108619690E
Staničení	km 14,666
Katastrální území	Intravilán - Podolí I.
Správce PK	Správa České Budějovice
Nejvyšší dovolená rychlost	50 km/h

Nápravné opatření

Návrh opatření	Ověření světelných podmínek pomocí jasové analýzy
Poznámka	-
Náročnost realizace	Administrativní řešení

Nově evidováno

I/29 - Směr staničení | km 15,119 | ID 5088
Noční BI PK (2022-2023)

Bez reakce

Fotodokumentace



Ilustrativní foto



Specifikace dopravně-bezpečnostního deficitu

Bezpečnostní deficit	Autobusová zastávka
Kategorie	<input checked="" type="checkbox"/> 1× - Neadekvátní postřehnutelnost BUS zastávky v době zhoršené viditelnosti <input checked="" type="checkbox"/> 1× - Neadekvátní světelně technické vlastnosti SDZ
Závažnost rizika	Nizká
Poznámka	V rámci prohlídky byla identifikována snížená odrazivost SDZ IJ 4b. Konkrétní míru rizikovitosti je nezbytné stanovit na základě lokální prohlídky.

Lokalizace

GPS	49,360748291016N, 14,310099601746E
Staničení	km 15,119
Katastrální území	Intravilán - Podolí I.
Správce PK	Správa České Budějovice
Nejvyšší dovolená rychlost	50 km/h

Nápravné opatření

Návrh opatření	Vytvoření bezpečného stání pro VHD
Poznámka	-
Náročnost realizace	Složitě řešení

Nově evidováno

I/29 - Směr staničení | km 17,611 | ID 40915

Bez reakce

Noční BI PK (2022-2023)

Fotodokumentace



Noc extra shrink



Ilustrativní foto



Specifikace dopravně-bezpečnostního deficitu

Bezpečnostní deficit Mezikřížovatkový úsek
Kategorie ☑ 495 m - Neadekvátní osvětlení dopravního prostoru
Závažnost rizika **Střední**
Poznámka Okolní zdroj světla vytváří významné kontrastní stíny.

Lokalizace

GPS 49,368373870850N, 14,340991020203E
Staničení km 17,611
Katastrální území Intravilán - Křenovice
Správce PK Správa České Budějovice
Nejvyšší dovolená rychlost 50 km/h

Nápravné opatření

Návrh opatření Ověření světelných podmínek pomocí jasové analýzy
Poznámka -
Náročnost realizace **Administrativní řešení**

Nově evidováno

I/29 - Směr staničení | km 17,735 | ID 14770

Bez reakce

Noční BI PK (2022-2023)

Fotodokumentace



Ilustrativní foto



Specifikace dopravně-bezpečnostního deficitu

Bezpečnostní deficit	Křižovatka
Kategorie	<input checked="" type="checkbox"/> 1× - Neadekvátní světelně technické vlastnosti SDZ
Závažnost rizika	Nizká
Poznámka	V rámci prohlídky byla identifikována snížená odrazivost SDZ IP 19. Konkrétní míru rizikivosti je nezbytné stanovit na základě lokální prohlídky.

Lokalizace

GPS	49,368637084961N, 14,342826843262E
Staničení	km 17,735
Katastrální území	Intravilán - Křenovice
Správce PK	Správa České Budějovice
Nejvyšší dovolená rychlost	50 km/h

Nápravné opatření

Návrh opatření	Realizace, oprava SDZ
Poznámka	-
Náročnost realizace	Jednoduché řešení

Nově evidováno

I/29 - Směr staničení | km 17,766 | ID 5126
Noční BI PK (2022-2023)

Bez reakce

Fotodokumentace



Ilustrativní foto



Specifikace dopravně-bezpečnostního deficitu

Bezpečnostní deficit Křižovatka
Kategorie 1× - Neadekvátní světelně technické vlastnosti SDZ
Závažnost rizika **Nizká**
Poznámka V rámci prohlídky byla identifikována snížená odrazivost SDZ P 2, E 2b. Konkrétní míru rizikovitosti je nezbytné stanovit na základě lokální prohlídky.

Lokalizace

GPS 49,368713378906N, 14,343194007874E
Staničení km 17,766
Katastrální území Intravilán - Křenovice
Správce PK Správa České Budějovice
Nejvyšší dovolená rychlost 50 km/h

Nápravné opatření

Návrh opatření Realizace, oprava SDZ
Poznámka -
Náročnost realizace **Jednoduché řešení**

Nově evidováno

I/29 - Směr staničení | km 18,840 | ID 40935
Noční BI PK (2022-2023)

Bez reakce

Fotodokumentace



Ilustrativní foto



Specifikace dopravně-bezpečnostního deficitu

Bezpečnostní deficit Křižovatka
Kategorie 1× - Neadekvátní světelně technické vlastnosti SDZ
Závažnost rizika **Nizká**
Poznámka V rámci prohlídky byla identifikována snížená odrazivost SDZ P 1P. Konkrétní míru rizikivosti je nezbytné stanovit na základě lokální prohlídky.

Lokalizace

GPS 49,369926452637N, 14,357621192932E
Staničení km 18,840
Katastrální území Extravilán
Správce PK Správa České Budějovice
Nejvyšší dovolená rychlost 90 km/h

Nápravné opatření

Návrh opatření Realizace, oprava SDZ
Poznámka -
Náročnost realizace **Jednoduché řešení**

Nově evidováno

I/29 - Směr staničení | km 19,982 | ID 40936

Bez reakce

Noční BI PK (2022-2023)

Fotodokumentace



Ilustrativní foto



Specifikace dopravně-bezpečnostního deficitu

Bezpečnostní deficit Mezikřižovatkový úsek
Kategorie 1× - Neadekvátní světelně technické vlastnosti SDZ
Závažnost rizika **Nizká**
Poznámka V rámci prohlídky byla identifikována snížená odrazivost SDZ IS 9a. Konkrétní míru rizikovosti je nezbytné stanovit na základě lokální prohlídky.

Lokalizace

GPS 49,370037078857N, 14,373431205750E
Staničení km 19,982
Katastrální území Extravilán
Správce PK Správa České Budějovice
Nejvyšší dovolená rychlost 90 km/h

Nápravné opatření

Návrh opatření Realizace, oprava SDZ
Poznámka -
Náročnost realizace **Jednoduché řešení**

Nově evidováno

I/29 - Směr staničení | km 20,339 | ID 40937

Bez reakce

Noční BI PK (2022-2023)

Fotodokumentace



Ilustrativní foto



Specifikace dopravně-bezpečnostního deficitu

Bezpečnostní deficit Mezikřižovatkový úsek
 Kategorie 1× - Absence osvětlení dopravního prostoru
 Závažnost rizika **Střední**
 Poznámka -

Lokalizace

GPS 49,369297027588N, 14,378217697144E
 Staničení km 20,339
 Katastrální území Intravilán - Bernartice
 Správce PK Správa České Budějovice
 Nejvyšší dovolená rychlost 50 km/h

Nápravné opatření

Návrh opatření Realizace osvětlení
 Poznámka -
 Náročnost realizace **Složitě řešení**

Nově evidováno

I/29 - Směr staničení | km 20,432 | ID 5162
Noční BI PK (2022-2023)

Bez reakce

Fotodokumentace



Ilustrativní foto



Specifikace dopravně-bezpečnostního deficitu

Bezpečnostní deficit	Přechod pro chodce
Kategorie	<input checked="" type="checkbox"/> 1× - Absence přisvětlení <input checked="" type="checkbox"/> 1× - Neadekvátní světelně technické vlastnosti SDZ
Závažnost rizika	Nízká
Poznámka	V rámci prohlídky byla identifikována snížená odrazivost SDZ IP 6. Konkrétní míru rizikovitosti je nezbytné stanovit na základě lokální prohlídky.

Lokalizace

GPS	49,369350433350N, 14,379447937012E
Staničení	km 20,432
Katastrální území	Intravilán - Bernartice
Správce PK	Správa České Budějovice
Nejvyšší dovolená rychlost	50 km/h

Nápravné opatření

Návrh opatření	Realizace přisvětlení
Poznámka	Současné oprava SDZ.
Náročnost realizace	Složitě řešení

Nově evidováno

I/29 - Směr staničení | km 20,514 | ID 5166
Noční BI PK (2022-2023)

Bez reakce

Fotodokumentace



Ilustrativní foto



Specifikace dopravně-bezpečnostního deficitu

Bezpečnostní deficit Přechod pro chodce
Kategorie 1× - Neadekvátní přisvětlení
Závažnost rizika Nizká
Poznámka Přechod pro chodce přisvětlen pouze v pravé polovině.

Lokalizace

GPS 49,368915557861N, 14,380330085754E
Staničení km 20,514
Katastrální území Intravilán - Bernartice
Správce PK Správa České Budějovice
Nejvyšší dovolená rychlost 50 km/h

Nápravné opatření

Návrh opatření Ověření světelných podmínek pomocí jasové analýzy
Poznámka -
Náročnost realizace Administrativní řešení

Nově evidováno

I/29 - Směr staničení | km 20,898 | ID 5175
Noční BI PK (2022-2023)

Bez reakce

Fotodokumentace



Ilustrativní foto



Specifikace dopravně-bezpečnostního deficitu

Bezpečnostní deficit Křižovatka
Kategorie 1× - Absence osvětlení dopravního prostoru
Závažnost rizika **Střední**
Poznámka -

Lokalizace

GPS 49,368743896484N, 14,386216163635E
Staničení km 20,898
Katastrální území Intravilán - Bernartice
Správce PK Správa České Budějovice
Nejvyšší dovolená rychlost 50 km/h

Nápravné opatření

Návrh opatření Realizace VO
Poznámka -
Náročnost realizace **Složité řešení**

Nově evidováno

I/29 - Směr staničení | km 21,101 | ID 40938

Bez reakce

Noční BI PK (2022-2023)

Fotodokumentace



Ilustrativní foto



Specifikace dopravně-bezpečnostního deficitu

Bezpečnostní deficit	Mezikřižovatkový úsek
Kategorie	<input checked="" type="checkbox"/> 1× - Neadekvátní světelně technické vlastnosti SDZ
Závažnost rizika	Nizká
Poznámka	V rámci prohlídky byla identifikována snížená odrazivost SDZ IS 8a. Konkrétní míru rizikivosti je nezbytné stanovit na základě lokální prohlídky.

Lokalizace

GPS	49,369224548340N, 14,388283729553E
Staničení	km 21,101
Katastrální území	Intravilán - Bernartice
Správce PK	Správa České Budějovice
Nejvyšší dovolená rychlost	50 km/h

Nápravné opatření

Návrh opatření	Realizace, oprava SDZ
Poznámka	-
Náročnost realizace	Jednoduché řešení

Nově evidováno

I/29 - Směr staničení | km 23,038 | ID 5201
Noční BI PK (2022-2023)

Bez reakce

Fotodokumentace



Ilustrativní foto



Specifikace dopravně-bezpečnostního deficitu

Bezpečnostní deficit Autobusová zastávka
Kategorie 1× - Neadekvátní světelně technické vlastnosti SDZ
Závažnost rizika **Nizká**
Poznámka V rámci prohlídky byla identifikována snížená odrazivost SDZ IJ 4b. Konkrétní míru rizikivosti je nezbytné stanovit na základě lokální prohlídky.

Lokalizace

GPS 49,374801635742N, 14,413434982300E
Staničení km 23,038
Katastrální území Extravilán
Správce PK Správa České Budějovice
Nejvyšší dovolená rychlost 90 km/h

Nápravné opatření

Návrh opatření Realizace, oprava SDZ
Poznámka -
Náročnost realizace **Jednoduché řešení**

Nově evidováno

I/29 - Směr staničení | km 23,077 | ID 14792
Noční BI PK (2022-2023)

Bez reakce

Fotodokumentace



Ilustrativní foto



Specifikace dopravně-bezpečnostního deficitu

Bezpečnostní deficit	Mezikřižovatkový úsek
Kategorie	<input checked="" type="checkbox"/> 1× - Neadekvátní světelně technické vlastnosti SDZ
Závažnost rizika	Nizká
Poznámka	V rámci prohlídky byla identifikována snížená odrazivost SDZ A 24. Konkrétní míru rizikovosti je nezbytné stanovit na základě lokální prohlídky.

Lokalizace

GPS	49,374908447266N, 14,414018630981E
Staničení	km 23,077
Katastrální území	Extravilán
Správce PK	Správa České Budějovice
Nejvyšší dovolená rychlost	90 km/h

Nápravné opatření

Návrh opatření	Realizace, oprava SDZ
Poznámka	-
Náročnost realizace	Jednoduché řešení

Nově evidováno

I/29 - Směr staničení | km 25,004 | ID 14793

Bez reakce

Noční BI PK (2022-2023)

Fotodokumentace



Ilustrativní foto



Specifikace dopravně-bezpečnostního deficitu

Bezpečnostní deficit Křižovatka
Kategorie 1× - Neadekvátní světelně technické vlastnosti SDZ
Závažnost rizika **Nizká**
Poznámka V rámci prohlídky byla identifikována snížená odrazivost SDZ P 1. Konkrétní míru rizikovosti je nezbytné stanovit na základě lokální prohlídky.

Lokalizace

GPS 49,377521514893N, 14,440133094788E
Staničení km 25,004
Katastrální území Extravilán
Správce PK Správa České Budějovice
Nejvyšší dovolená rychlost 90 km/h

Nápravné opatření

Návrh opatření Realizace, oprava SDZ
Poznámka -
Náročnost realizace **Jednoduché řešení**

Nově evidováno

I/29 - Směr staničení | km 25,702 | ID 5227
Noční BI PK (2022-2023)

Bez reakce

Fotodokumentace



Ilustrativní foto



Specifikace dopravně-bezpečnostního deficitu

Bezpečnostní deficit Autobusová zastávka
Kategorie 1× - Neadekvátní světelně technické vlastnosti SDZ
Závažnost rizika **Nizká**
Poznámka V rámci prohlídky byla identifikována snížená odrazivost SDZ IJ 4b. Konkrétní míru rizikivosti je nezbytné stanovit na základě lokální prohlídky.

Lokalizace

GPS 49,378917694092N, 14,449507713318E
Staničení km 25,702
Katastrální území Extravilán
Správce PK Správa České Budějovice
Nejvyšší dovolená rychlost 90 km/h

Nápravné opatření

Návrh opatření Realizace, oprava SDZ
Poznámka -
Náročnost realizace **Jednoduché řešení**

Nově evidováno

I/29 - Směr staničení | km 25,945 | ID 40940
Noční BI PK (2022-2023)

Bez reakce

Fotodokumentace



Ilustrativní foto



Specifikace dopravně-bezpečnostního deficitu

Bezpečnostní deficit	Mezikřížovatkový úsek
Kategorie	<input checked="" type="checkbox"/> 1× - Neadekvátní světelně technické vlastnosti SDZ
Závažnost rizika	Nizká
Poznámka	V rámci prohlídky byla identifikována snížená odrazivost SDZ A 2b. Konkrétní míru rizikovosti je nezbytné stanovit na základě lokální prohlídky.

Lokalizace

GPS	49,379577636719N, 14,452506065369E
Staničení	km 25,945
Katastrální území	Extravilán
Správce PK	Správa České Budějovice
Nejvyšší dovolená rychlost	90 km/h

Nápravné opatření

Návrh opatření	Realizace, oprava SDZ
Poznámka	-
Náročnost realizace	Jednoduché řešení

Nově evidováno

I/29 - Směr staničení | km 26,113 | ID 40941
Noční BI PK (2022-2023)

Bez reakce

Fotodokumentace



Ilustrativní foto



Specifikace dopravně-bezpečnostního deficitu

Bezpečnostní deficit Mezikřižovatkový úsek
Kategorie 1× - Neadekvátní světelně technické vlastnosti dopravního zařízení
Závažnost rizika Nizká
Poznámka V rámci prohlídky byla identifikována snížená odrazivost DZ Z 3. Konkrétní míru rizikovosti je nezbytné stanovit na základě lokální prohlídky.

Lokalizace

GPS 49,380363464355N, 14,454589843750E
Staničení km 26,113
Katastrální území Extravilán
Správce PK Správa České Budějovice
Nejvyšší dovolená rychlost 90 km/h

Nápravné opatření

Návrh opatření Realizace, oprava dopravního zařízení
Poznámka -
Náročnost realizace Jednoduché řešení

Nově evidováno

I/29 - Směr staničení | km 27,905 | ID 40942
Noční BI PK (2022-2023)

Bez reakce

Fotodokumentace



Ilustrativní foto



Specifikace dopravně-bezpečnostního deficitu

Bezpečnostní deficit Mezikřižovatkový úsek
Kategorie 1× - Neadekvátní světelně technické vlastnosti SDZ
Závažnost rizika **Nizká**
Poznámka V rámci prohlídky byla identifikována snížená odrazivost SDZ IZ 4a. Konkrétní míru rizikivosti je nezbytné stanovit na základě lokální prohlídky.

Lokalizace

GPS 49,391517639160N, 14,471983909607E
Staničení km 27,905
Katastrální území Intravilán - Opařany
Správce PK Správa České Budějovice
Nejvyšší dovolená rychlost 50 km/h

Nápravné opatření

Návrh opatření Realizace, oprava SDZ
Poznámka -
Náročnost realizace **Jednoduché řešení**

Nově evidováno

I/29 - Směr staničení | km 27,911 | ID 40943

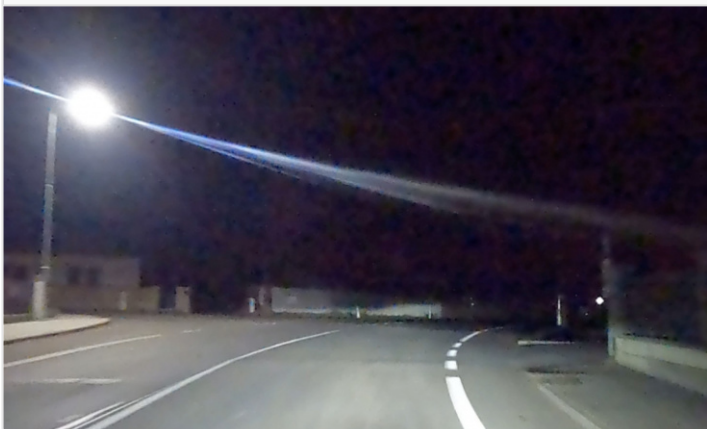
Bez reakce

Noční BI PK (2022-2023)

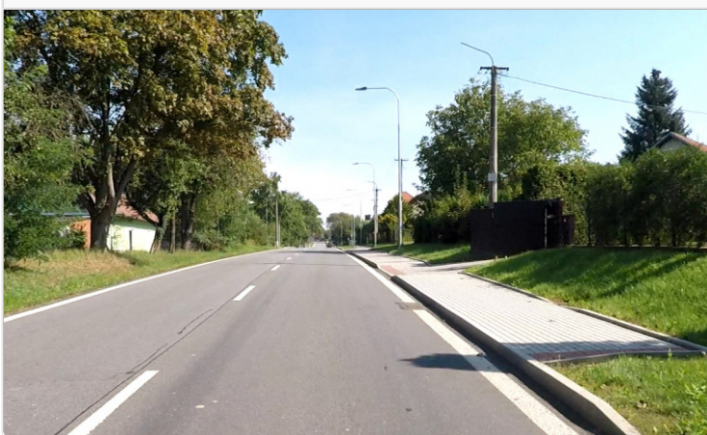
Fotodokumentace




Noc extra shrink



Ilustrativní foto



Specifikace dopravně-bezpečnostního deficitu

Bezpečnostní deficit Mezikřížovatkový úsek
Kategorie  540 m - Neadekvátní osvětlení dopravního prostoru
Závažnost rizika **Střední**
Poznámka V místě intravilánového úseku byly identifikovány nefunkční světelné zdroje.

Lokalizace

GPS 49,391582489014N, 14,472099304199E
Staničení km 27,911
Katastrální území Intravilán - Opařany
Správce PK Správa České Budějovice
Nejvyšší dovolená rychlost 50 km/h

Nápravné opatření

Návrh opatření Uvedení do provozu nefunkčních světelných zdrojů
Poznámka Řešit společně se záznamem ID 5313.
Náročnost realizace **Administrativní řešení**

Nově evidováno

I/29 - Směr staničení | km 28,123 | ID 5313
Noční BI PK (2022-2023)

Bez reakce

Fotodokumentace



Ilustrativní foto



Specifikace dopravně-bezpečnostního deficitu

Bezpečnostní deficit Přístupové podmínky pro chodce
Kategorie 1× - Absence přisvětlení místa pro přecházení
Závažnost rizika **Střední**
Poznámka V místě místa pro přecházení se nachází nefunkční světelný zdroj.

Lokalizace

GPS 49,392669677734N, 14,474325180054E
Staničení km 28,123
Katastrální území Intravilán - Opařany
Správce PK Správa České Budějovice
Nejvyšší dovolená rychlost 50 km/h

Nápravné opatření

Návrh opatření Uvedení nefunkčních světelných zdrojů do provozu
Poznámka Řešit společně se záznamem ID 40943.
Náročnost realizace **Administrativní řešení**

Nově evidováno

I/29 - Směr staničení | km 28,128 | ID 40944

Bez reakce

Noční BI PK (2022-2023)

Fotodokumentace



Ilustrativní foto



Specifikace dopravně-bezpečnostního deficitu

Bezpečnostní deficit	Mezikřižovatkový úsek
Kategorie	<input checked="" type="checkbox"/> 1× - Neadekvátní světelně technické vlastnosti SDZ
Závažnost rizika	Nizká
Poznámka	V rámci prohlídky byla identifikována snížená odrazivost SDZ IS 9a. Konkrétní míru rizikovosti je nezbytné stanovit na základě lokální prohlídky.

Lokalizace

GPS	49,392761230469N, 14,474548339844E
Staničení	km 28,128
Katastrální území	Intravilán - Opařany
Správce PK	Správa České Budějovice
Nejvyšší dovolená rychlost	50 km/h

Nápravné opatření

Návrh opatření	Realizace, oprava SDZ
Poznámka	-
Náročnost realizace	Jednoduché řešení

Nově evidováno

I/29 - Směr staničení | km 28,756 | ID 40945

Bez reakce

Noční BI PK (2022-2023)

Fotodokumentace



Ilustrativní foto



Specifikace dopravně-bezpečnostního deficitu

Bezpečnostní deficit	Mezikřižovatkový úsek
Kategorie	☐ 85 m - Absence osvětlení dopravního prostoru
Závažnost rizika	Nizká
Poznámka	-

Lokalizace

GPS	49,397174835205N, 14,478949546814E
Staničení	km 28,756
Katastrální území	Intravilán - Opařany
Správce PK	Správa České Budějovice
Nejvyšší dovolená rychlost	50 km/h

Nápravné opatření

Návrh opatření	Realizace osvětlení
Poznámka	Řešit společně se záznamem ID 5327.
Náročnost realizace	Složité řešení

Nově evidováno

I/29 - Směr staničení | km 28,792 | ID 5327
Noční BI PK (2022-2023)

Bez reakce

Fotodokumentace



Noc extra shrink



Ilustrativní foto



Specifikace dopravně-bezpečnostního deficitu

Bezpečnostní deficit Přechod pro chodce
Kategorie 1× - Okolní zdroj světla vytváří významné kontrastní stíny
Závažnost rizika **Nízká**
Poznámka Riziko přehlédnutí překážky v provozu ve směru staničení.

Lokalizace

GPS 49,397457122803N, 14,479088783264E
Staničení km 28,792
Katastrální území Intravilán - Opařany
Správce PK Správa České Budějovice
Nejvyšší dovolená rychlost 50 km/h

Nápravné opatření

Návrh opatření Ověření světelných podmínek pomocí jasové analýzy
Poznámka Řešit společně se záznamem ID 40945.
Náročnost realizace **Administrativní řešení**

Nově evidováno

I/29 - Směr staničení | km 28,935 | ID 40950

Bez reakce

Noční BI PK (2022-2023)

Fotodokumentace



Noc extra shrink



Ilustrativní foto



Specifikace dopravně-bezpečnostního deficitu

Bezpečnostní deficit Mezikřižovatkový úsek
Kategorie ☐ 530 m - Neadekvátní osvětlení dopravního prostoru
Závažnost rizika **Střední**
Poznámka Okolní zdroj světla vytváří významné kontrastní stíny.

Lokalizace

GPS 49,398586273193N, 14,479696273804E
Staničení km 28,935
Katastrální území Intravilán - Opařany
Správce PK Správa České Budějovice
Nejvyšší dovolená rychlost 50 km/h

Nápravné opatření

Návrh opatření Ověření světelných podmínek pomocí jasové analýzy
Poznámka Řešit společně se záznamem ID 5341.
Náročnost realizace **Administrativní řešení**

Nově evidováno

I/29 - Směr staničení | km 28,939 | ID 5341
Noční BI PK (2022-2023)

Bez reakce

Fotodokumentace



Ilustrativní foto



Specifikace dopravně-bezpečnostního deficitu

Bezpečnostní deficit	Přechod pro chodce
Kategorie	<input checked="" type="checkbox"/> 1× - Neadekvátní světelně technické vlastnosti SDZ <input checked="" type="checkbox"/> 1× - Okolní zdroj světla vytváří významné kontrastní stíny
Závažnost rizika	Střední
Poznámka	Riziko přehlédnutí křižovatky ve směru staničení. V rámci prohlídky byla identifikována snížená odrazivost SDZ IP 6. Konkrétní míru rizikovitosti je nezbytné stanovit na základě lokální prohlídky.

Lokalizace

GPS	49,398704528809N, 14,479762077332E
Staničení	km 28,939
Katastrální území	Intravilán - Opařany
Správce PK	Správa České Budějovice
Nejvyšší dovolená rychlost	50 km/h

Nápravné opatření

Návrh opatření	Ověření světelných podmínek pomocí jasové analýzy
Poznámka	Současně oprava SDZ. Řešit společně se záznamem ID 40950.
Náročnost realizace	Administrativní řešení

Nově evidováno

I/29 - Směr staničení | km 31,271 | ID 40980

Bez reakce

Noční BI PK (2022-2023)

Fotodokumentace



Ilustrativní foto



Specifikace dopravně-bezpečnostního deficitu

Bezpečnostní deficit	Mezikřižovatkový úsek
Kategorie	<input checked="" type="checkbox"/> 1× - Neadekvátní světelně technické vlastnosti SDZ
Závažnost rizika	Nizká
Poznámka	V rámci prohlídky byla identifikována snížená odrazivost SDZ A 1b. Konkrétní míru rizikovitosti je nezbytné stanovit na základě lokální prohlídky.

Lokalizace

GPS	49,410770416260N, 14,504907608032E
Staničení	km 31,271
Katastrální území	Extravilán
Správce PK	Správa České Budějovice
Nejvyšší dovolená rychlost	90 km/h

Nápravné opatření

Návrh opatření	Realizace, oprava SDZ
Poznámka	-
Náročnost realizace	Jednoduché řešení

Nově evidováno

I/29 - Směr staničení | km 31,348 | ID 40951
Noční BI PK (2022-2023)

Bez reakce

Fotodokumentace



Ilustrativní foto



Specifikace dopravně-bezpečnostního deficitu

Bezpečnostní deficit Mezikřižovatkový úsek
Kategorie 1× - Neadekvátní světelně technické vlastnosti dopravního zařízení
Závažnost rizika **Nizká**
Poznámka V rámci prohlídky byla identifikována snížená odrazivost DZ Z 3. Konkrétní míru rizikovosti je nezbytné stanovit na základě lokální prohlídky.

Lokalizace

GPS 49,411560058594N, 14,506226539612E
Staničení km 31,348
Katastrální území Extravilán
Správce PK Správa České Budějovice
Nejvyšší dovolená rychlost 90 km/h

Nápravné opatření

Návrh opatření Realizace, oprava dopravního zařízení
Poznámka -
Náročnost realizace **Jednoduché řešení**

Nově evidováno

I/29 - Směr staničení | km 32,213 | ID 40952
Noční BI PK (2022-2023)

Bez reakce

Fotodokumentace



Ilustrativní foto



Specifikace dopravně-bezpečnostního deficitu

Bezpečnostní deficit Sjezd / samostatný sjezd / parkoviště
Kategorie 1× - Neadekvátní postřehnutelnost
dopravního ostrůvku
Závažnost rizika **Nizká**
Poznámka -

Lokalizace

GPS 49,417854309082N, 14,512947082520E
Staničení km 32,213
Katastrální území Extravilán
Správce PK Správa České Budějovice
Nejvyšší dovolená rychlost 90 km/h

Nápravné opatření

Návrh opatření Realizace, oprava dopravního zařízení
Poznámka Realizace DZ Z 4c.
Náročnost realizace **Administrativní řešení**

Nově evidováno

I/29 - Směr staničení | km 32,903 | ID 40953
Noční BI PK (2022-2023)

Bez reakce

Fotodokumentace



Noc extra shrink



Ilustrativní foto



Specifikace dopravně-bezpečnostního deficitu

Bezpečnostní deficit Mezikřižovatkový úsek
Kategorie 120 m - Absence osvětlení dopravního prostoru
Závažnost rizika **Střední**
Poznámka -

Lokalizace

GPS 49,422893524170N, 14,518347740173E
Staničení km 32,903
Katastrální území Intravilán - Oltyně
Správce PK Správa České Budějovice
Nejvyšší dovolená rychlost 50 km/h

Nápravné opatření

Návrh opatření Realizace osvětlení
Poznámka -
Náročnost realizace **Složitě řešení**

Nově evidováno

I/29 - Směr staničení | km 33,019 | ID 40954

Bez reakce

Noční BI PK (2022-2023)

Fotodokumentace



Noc extra shrink



Ilustrativní foto



Specifikace dopravně-bezpečnostního deficitu

Bezpečnostní deficit Mezikřižovatkový úsek
Kategorie ☐ 280 m - Neadekvátní osvětlení dopravního prostoru
Závažnost rizika **Střední**
Poznámka Okolní zdroj světla vytváří významné kontrastní stíny.

Lokalizace

GPS 49,423294067383N, 14,519882202148E
Staničení km 33,019
Katastrální území Intravilán - Oltně
Správce PK Správa České Budějovice
Nejvyšší dovolená rychlost 50 km/h

Nápravné opatření

Návrh opatření Ověření světelných podmínek pomocí jasové analýzy
Poznámka Řešit společně se záznamem ID 5461.
Náročnost realizace **Administrativní řešení**

Nově evidováno

I/29 - Směr staničení | km 33,122 | ID 5461
Noční BI PK (2022-2023)

Bez reakce

Fotodokumentace



Ilustrativní foto



Specifikace dopravně-bezpečnostního deficitu

Bezpečnostní deficit Přechod pro chodce
Kategorie 1× - Absence přisvětlení
Závažnost rizika **Střední**
Poznámka -

Lokalizace

GPS 49,423713684082N, 14,521099090576E
Staničení km 33,122
Katastrální území Intravilán - Oltně
Správce PK Správa České Budějovice
Nejvyšší dovolená rychlost 50 km/h

Nápravné opatření

Návrh opatření Realizace přisvětlení
Poznámka Řešit společně se záznamem ID 40954.
Náročnost realizace **Administrativní řešení**

Nově evidováno

I/29 - Směr staničení | km 33,328 | ID 41244
Noční BI PK (2022-2023)

Bez reakce

Fotodokumentace



Ilustrativní foto



Specifikace dopravně-bezpečnostního deficitu

Bezpečnostní deficit Křižovatka
Kategorie 1× - Neadekvátní světelně technické vlastnosti SDZ
Závažnost rizika **Nízká**
Poznámka V rámci prohlídky byla identifikována snížená odrazivost SDZ C 1. Konkrétní míru rizikovosti je nezbytné stanovit na základě lokální prohlídky.

Lokalizace

GPS 49,424900054932N, 14,523460388184E
Staničení km 33,328
Katastrální území Intravilán - Oltně
Správce PK Správa České Budějovice
Nejvyšší dovolená rychlost 50 km/h

Nápravné opatření

Návrh opatření Realizace, oprava SDZ
Poznámka -
Náročnost realizace **Jednoduché řešení**

Nově evidováno

I/29 - Směr proti staničení | km 32,288 | ID 5589
Noční BI PK (2022-2023)

Bez reakce

Fotodokumentace



Ilustrativní foto



Specifikace dopravně-bezpečnostního deficitu

Bezpečnostní deficit Sjezd / samostatný sjezd / parkoviště
Kategorie 1× - Neadekvátní postřehnutelnost dopravního ostrůvku
Závažnost rizika Nizká
Poznámka -

Lokalizace

GPS 49,418415069580N, 14,513400077820E
Staničení km 32,288
Katastrální území Extravilán
Správce PK Správa České Budějovice
Nejvyšší dovolená rychlost 90 km/h

Nápravné opatření

Návrh opatření Realizace, oprava dopravního zařízení
Poznámka Realizace DZ Z 4c.
Náročnost realizace Administrativní řešení

Nově evidováno

I/29 - Směr proti staničení | km 29,915 | ID 14813
Noční BI PK (2022-2023)

Bez reakce

Fotodokumentace



Ilustrativní foto



Specifikace dopravně-bezpečnostního deficitu

Bezpečnostní deficit Křižovatka
Kategorie 1× - Neadekvátní světelně technické vlastnosti SDZ
Závažnost rizika **Nizká**
Poznámka V rámci prohlídky byla identifikována snížená odrazivost SDZ P 1. Konkrétní míru rizikovosti je nezbytné stanovit na základě lokální prohlídky.

Lokalizace

GPS 49,403743743896N, 14,490283966064E
Staničení km 29,915
Katastrální území Extravilán
Správce PK Správa České Budějovice
Nejvyšší dovolená rychlost 90 km/h

Nápravné opatření

Návrh opatření Realizace, oprava SDZ
Poznámka -
Náročnost realizace **Jednoduché řešení**

Nově evidováno

I/29 - Směr proti staničení | km 26,804 | ID 40956
Noční BI PK (2022-2023)

Bez reakce

Fotodokumentace



Ilustrativní foto



Specifikace dopravně-bezpečnostního deficitu

Bezpečnostní deficit Mezikřížovatkový úsek
Kategorie 1× - Neadekvátní světelně technické vlastnosti SDZ
Závažnost rizika **Nizká**
Poznámka V rámci prohlídky byla identifikována snížená odrazivost SDZ A 2b. Konkrétní míru rizikivosti je nezbytné stanovit na základě lokální prohlídky.

Lokalizace

GPS 49,384994506836N, 14,460267066956E
Staničení km 26,804
Katastrální území Extravilán
Správce PK Správa České Budějovice
Nejvyšší dovolená rychlost 90 km/h

Nápravné opatření

Návrh opatření Realizace, oprava SDZ
Poznámka -
Náročnost realizace **Jednoduché řešení**

Nově evidováno

I/29 - Směr proti staničení | km 26,119 | ID 40957
Noční BI PK (2022-2023)

Bez reakce

Fotodokumentace



Ilustrativní foto



Specifikace dopravně-bezpečnostního deficitu

Bezpečnostní deficit Mezikřižovatkový úsek
Kategorie 1× - Neadekvátní světelně technické vlastnosti dopravního zařízení
Závažnost rizika **Nizká**
Poznámka V rámci prohlídky byla identifikována snížená odrazivost DZ Z 3. Konkrétní míru rizikovosti je nezbytné stanovit na základě lokální prohlídky.

Lokalizace

GPS 49,380443572998N, 14,454729080200E
Staničení km 26,119
Katastrální území Extravilán
Správce PK Správa České Budějovice
Nejvyšší dovolená rychlost 90 km/h

Nápravné opatření

Návrh opatření Realizace, oprava dopravního zařízení
Poznámka -
Náročnost realizace **Jednoduché řešení**

Nově evidováno

I/29 - Směr proti staničení | km 25,710 | ID 6021
Noční BI PK (2022-2023)

Bez reakce

Fotodokumentace



Ilustrativní foto



Specifikace dopravně-bezpečnostního deficitu

Bezpečnostní deficit Autobusová zastávka
Kategorie 1× - Neadekvátní světelně technické vlastnosti SDZ
Závažnost rizika **Nízká**
Poznámka V rámci prohlídky byla identifikována snížená odrazivost SDZ IJ 4b. Konkrétní míru rizikivosti je nezbytné stanovit na základě lokální prohlídky.

Lokalizace

GPS 49,379039764404N, 14,449515342712E
Staničení km 25,710
Katastrální území Extravilán
Správce PK Správa České Budějovice
Nejvyšší dovolená rychlost 90 km/h

Nápravné opatření

Návrh opatření Realizace, oprava SDZ
Poznámka -
Náročnost realizace **Jednoduché řešení**

Nově evidováno

I/29 - Směr proti staničení | km 23,139 | ID 40959
Noční BI PK (2022-2023)

Bez reakce

Fotodokumentace



Ilustrativní foto



Specifikace dopravně-bezpečnostního deficitu

Bezpečnostní deficit Křižovatka
Kategorie 1× - Neadekvátní světelně technické vlastnosti SDZ
Závažnost rizika Nizká
Poznámka V rámci prohlídky byla identifikována snížená odrazivost SDZ P 1, E 2b. Konkrétní míru rizikovosti je nezbytné stanovit na základě lokální prohlídky.

Lokalizace

GPS 49,375099182129N, 14,414700508118E
Staničení km 23,139
Katastrální území Extravilán
Správce PK Správa České Budějovice
Nejvyšší dovolená rychlost 90 km/h

Nápravné opatření

Návrh opatření Realizace, oprava SDZ
Poznámka -
Náročnost realizace Jednoduché řešení

Nově evidováno

I/29 - Směr proti staničení | km 22,945 | ID 6041
Noční BI PK (2022-2023)

Bez reakce

Fotodokumentace



Ilustrativní foto



Specifikace dopravně-bezpečnostního deficitu

Bezpečnostní deficit	Autobusová zastávka
Kategorie	<input checked="" type="checkbox"/> 1× - Neadekvátní světelně technické vlastnosti SDZ
Závažnost rizika	Nizká
Poznámka	V rámci prohlídky byla identifikována snížená odrazivost SDZ IJ 4b. Konkrétní míru rizikivosti je nezbytné stanovit na základě lokální prohlídky.

Lokalizace

GPS	49,374710083008N, 14,412106513977E
Staničení	km 22,945
Katastrální území	Extravilán
Správce PK	Správa České Budějovice
Nejvyšší dovolená rychlost	90 km/h

Nápravné opatření

Návrh opatření	Realizace, oprava SDZ
Poznámka	-
Náročnost realizace	Jednoduché řešení

Nově evidováno

I/29 - Směr proti staničení | km 21,018 | ID 14837
Noční BI PK (2022-2023)

Bez reakce

Fotodokumentace



Ilustrativní foto



Specifikace dopravně-bezpečnostního deficitu

Bezpečnostní deficit Křižovatka
Kategorie 1× - Neadekvátní světelně technické vlastnosti SDZ
Závažnost rizika **Nizká**
Poznámka V rámci prohlídky byla identifikována snížená odrazivost SDZ P 2, E 2b. Konkrétní míru rizikovitosti je nezbytné stanovit na základě lokální prohlídky.

Lokalizace

GPS 49,369026184082N, 14,387185096741E
Staničení km 21,018
Katastrální území Intravilán - Bernartice
Správce PK Správa České Budějovice
Nejvyšší dovolená rychlost 50 km/h

Nápravné opatření

Návrh opatření Realizace, oprava SDZ
Poznámka -
Náročnost realizace **Jednoduché řešení**

Nově evidováno

I/29 - Směr proti staničení | km 20,897 | ID 6065
Noční BI PK (2022-2023)

Bez reakce

Fotodokumentace



Ilustrativní foto



Specifikace dopravně-bezpečnostního deficitu

Bezpečnostní deficit Mezikřižovatkový úsek
Kategorie 1× - Neadekvátní světelně technické vlastnosti SDZ
Závažnost rizika **Nizká**
Poznámka V rámci prohlídky byla identifikována snížená odrazivost SDZ A 12b. Konkrétní míru rizikovitosti je nezbytné stanovit na základě lokální prohlídky.

Lokalizace

GPS 49,368816375732N, 14,385607719421E
Staničení km 20,897
Katastrální území Intravilán - Bernartice
Správce PK Správa České Budějovice
Nejvyšší dovolená rychlost 50 km/h

Nápravné opatření

Návrh opatření Realizace, oprava SDZ
Poznámka -
Náročnost realizace **Jednoduché řešení**

Nově evidováno

I/29 - Směr proti staničení | km 20,780 | ID 14860
Noční BI PK (2022-2023)

Bez reakce

Fotodokumentace



Ilustrativní foto



Specifikace dopravně-bezpečnostního deficitu

Bezpečnostní deficit Mezikřižovatkový úsek
Kategorie 1× - Neadekvátní světelně technické vlastnosti SDZ
Závažnost rizika **Nizká**
Poznámka V rámci prohlídky byla identifikována snížená odrazivost SDZ IS 9b. Konkrétní míru rizikivosti je nezbytné stanovit na základě lokální prohlídky.

Lokalizace

GPS 49,368907928467N, 14,383983612061E
Staničení km 20,780
Katastrální území Intravilán - Bernartice
Správce PK Správa České Budějovice
Nejvyšší dovolená rychlost 50 km/h

Nápravné opatření

Návrh opatření Realizace, oprava SDZ
Poznámka -
Náročnost realizace **Jednoduché řešení**

Nově evidováno

I/29 - Směr proti staničení | km 19,970 | ID 40961
Noční BI PK (2022-2023)

Bez reakce

Fotodokumentace



Ilustrativní foto



Specifikace dopravně-bezpečnostního deficitu

Bezpečnostní deficit Sjezd / samostatný sjezd / parkoviště
Kategorie 1× - Neadekvátní postřehnutelnost dopravního ostrůvku
Závažnost rizika Nizká
Poznámka -

Lokalizace

GPS 49,370212554932N, 14,373303413391E
Staničení km 19,970
Katastrální území Extravilán
Správce PK Správa České Budějovice
Nejvyšší dovolená rychlost 90 km/h

Nápravné opatření

Návrh opatření Realizace, oprava dopravního zařízení
Poznámka Realizace DZ Z 4c.
Náročnost realizace Administrativní řešení

Nově evidováno

I/29 - Směr proti staničení | km 19,871 | ID 40962
Noční BI PK (2022-2023)

Bez reakce

Fotodokumentace



Ilustrativní foto



Specifikace dopravně-bezpečnostního deficitu

Bezpečnostní deficit Mezikřižovatkový úsek
Kategorie 1× - Neadekvátní světelně technické vlastnosti SDZ
Závažnost rizika **Nizká**
Poznámka V rámci prohlídky byla identifikována snížená odrazivost SDZ IS 6e. Konkrétní míru rizikivosti je nezbytné stanovit na základě lokální prohlídky.

Lokalizace

GPS 49,370479583740N, 14,371739387512E
Staničení km 19,871
Katastrální území Extravilán
Správce PK Správa České Budějovice
Nejvyšší dovolená rychlost 90 km/h

Nápravné opatření

Návrh opatření Realizace, oprava SDZ
Poznámka -
Náročnost realizace **Jednoduché řešení**

Nově evidováno

I/29 - Směr proti staničení | km 19,111 | ID 40963
Noční BI PK (2022-2023)

Bez reakce

Fotodokumentace



Ilustrativní foto



Specifikace dopravně-bezpečnostního deficitu

Bezpečnostní deficit	Křižovatka
Kategorie	<input checked="" type="checkbox"/> 1× - Neadekvátní světelně technické vlastnosti SDZ
Závažnost rizika	Nizká
Poznámka	V rámci prohlídky byla identifikována snížená odrazivost SDZ P 1L. Konkrétní míru rizikovosti je nezbytné stanovit na základě lokální prohlídky.

Lokalizace

GPS	49,370296478271N, 14,361802101135E
Staničení	km 19,111
Katastrální území	Extravilán
Správce PK	Správa České Budějovice
Nejvyšší dovolená rychlost	90 km/h

Nápravné opatření

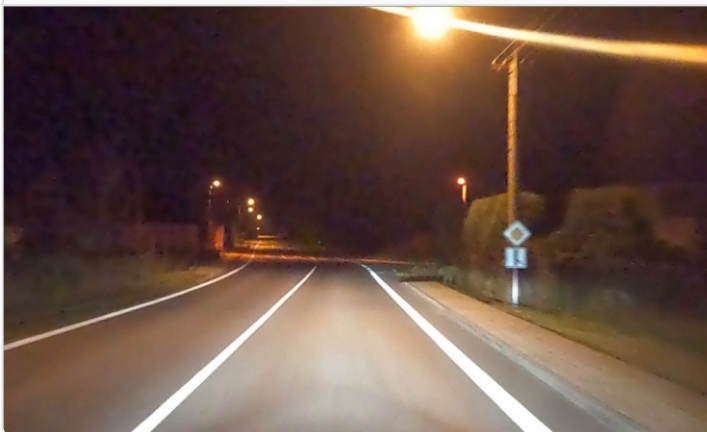
Návrh opatření	Realizace, oprava SDZ
Poznámka	-
Náročnost realizace	Jednoduché řešení

Nově evidováno

I/29 - Směr proti staničení | km 17,867 | ID 40916
Noční BI PK (2022-2023)

Bez reakce

Fotodokumentace



Ilustrativní foto



Specifikace dopravně-bezpečnostního deficitu

Bezpečnostní deficit Křižovatka
Kategorie 1× - Neadekvátní světelně technické vlastnosti SDZ
Závažnost rizika Nizká
Poznámka V rámci prohlídky byla identifikována snížená odrazivost SDZ P 2, E 2b. Konkrétní míru rizikovosti je nezbytné stanovit na základě lokální prohlídky.

Lokalizace

GPS 49,369056701660N, 14,344536781311E
Staničení km 17,867
Katastrální území Intravilán - Křenovice
Správce PK Správa České Budějovice
Nejvyšší dovolená rychlost 50 km/h

Nápravné opatření

Návrh opatření Realizace, oprava SDZ
Poznámka -
Náročnost realizace Jednoduché řešení

Nově evidováno

I/29 - Směr proti staničení | km 16,567 | ID 40917
Noční BI PK (2022-2023)

Bez reakce

Fotodokumentace



Ilustrativní foto



Specifikace dopravně-bezpečnostního deficitu

Bezpečnostní deficit Mezikřižovatkový úsek
Kategorie 1× - Neadekvátní světelně technické vlastnosti SDZ
Závažnost rizika **Nizká**
Poznámka V rámci prohlídky byla identifikována snížená odrazivost SDZ A 1b, A 8. Konkrétní míru rizikovitosti je nezbytné stanovit na základě lokální prohlídky.

Lokalizace

GPS 49,366065979004N, 14,327654838562E
Staničení km 16,567
Katastrální území Extravilán
Správce PK Správa České Budějovice
Nejvyšší dovolená rychlost 90 km/h

Nápravné opatření

Návrh opatření Realizace, oprava SDZ
Poznámka -
Náročnost realizace **Jednoduché řešení**

Nově evidováno

I/29 - Směr proti staničení | km 16,312 | ID 40918
Noční BI PK (2022-2023)

Bez reakce

Fotodokumentace



Ilustrativní foto



Specifikace dopravně-bezpečnostního deficitu

Bezpečnostní deficit Mezikřižovatkový úsek
Kategorie 1× - Neadekvátní světelně technické vlastnosti SDZ
Závažnost rizika **Nízká**
Poznámka V rámci prohlídky byla identifikována snížená odrazivost SDZ A 22, E 6. Konkrétní míru rizikovitosti je nezbytné stanovit na základě lokální prohlídky.

Lokalizace

GPS 49,365009307861N, 14,323523521423E
Staničení km 16,312
Katastrální území Extravilán
Správce PK Správa České Budějovice
Nejvyšší dovolená rychlost 90 km/h

Nápravné opatření

Návrh opatření Realizace, oprava SDZ
Poznámka -
Náročnost realizace **Jednoduché řešení**

Nově evidováno

I/29 - Směr proti staničení | km 13,083 | ID 6195
Noční BI PK (2022-2023)

Bez reakce

Fotodokumentace



Ilustrativní foto



Specifikace dopravně-bezpečnostního deficitu

Bezpečnostní deficit Autobusová zastávka
Kategorie 1× - Neadekvátní světelně technické vlastnosti SDZ
Závažnost rizika **Nizká**
Poznámka V rámci prohlídky byla identifikována snížená odrazivost SDZ IJ 4b. Konkrétní míru rizikivosti je nezbytné stanovit na základě lokální prohlídky.

Lokalizace

GPS 49,358165740967N, 14,282990455627E
Staničení km 13,083
Katastrální území Extravilán
Správce PK Správa České Budějovice
Nejvyšší dovolená rychlost 90 km/h

Nápravné opatření

Návrh opatření Realizace, oprava SDZ
Poznámka -
Náročnost realizace **Jednoduché řešení**

Nově evidováno

I/29 - Směr proti staničení | km 11,698 | ID 40965
Noční BI PK (2022-2023)

Bez reakce

Fotodokumentace



Ilustrativní foto



Specifikace dopravně-bezpečnostního deficitu

Bezpečnostní deficit Mezikřižovatkový úsek
Kategorie 1× - Neadekvátní světelně technické vlastnosti SDZ
Závažnost rizika **Nizká**
Poznámka V rámci prohlídky byla identifikována snížená odrazivost SDZ IZ 4a. Konkrétní míru rizikivosti je nezbytné stanovit na základě lokální prohlídky.

Lokalizace

GPS 49,355754852295N, 14,264535903931E
Staničení km 11,698
Katastrální území Intravilán - Temešvár
Správce PK Správa České Budějovice
Nejvyšší dovolená rychlost 50 km/h

Nápravné opatření

Návrh opatření Realizace, oprava SDZ
Poznámka -
Náročnost realizace **Jednoduché řešení**

Nově evidováno

I/29 - Směr proti staničení | km 10,771 | ID 40919
Noční BI PK (2022-2023)

Bez reakce

Fotodokumentace



Ilustrativní foto



Specifikace dopravně-bezpečnostního deficitu

Bezpečnostní deficit Mezikřižovatkový úsek
Kategorie 1× - Neadekvátní postřehnutelnost dopravního ostrůvku
Závažnost rizika Nizká
Poznámka -

Lokalizace

GPS 49,351902008057N, 14,254594802856E
Staničení km 10,771
Katastrální území Extravilán
Správce PK Správa České Budějovice
Nejvyšší dovolená rychlost 90 km/h

Nápravné opatření

Návrh opatření Realizace, oprava SDZ
Poznámka Realizace DZ Z 4c.
Náročnost realizace Administrativní řešení

Nově evidováno

I/29 - Směr proti staničení | km 10,496 | ID 40920
Noční BI PK (2022-2023)

Bez reakce

Fotodokumentace



Ilustrativní foto



Specifikace dopravně-bezpečnostního deficitu

Bezpečnostní deficit Mezikřižovatkový úsek
Kategorie 1× - Neadekvátní světelně technické vlastnosti SDZ
Závažnost rizika **Nizká**
Poznámka V rámci prohlídky byla identifikována snížená odrazivost SDZ IP 22. Konkrétní míru rizikivosti je nezbytné stanovit na základě lokální prohlídky.

Lokalizace

GPS 49,350372314453N, 14,250215530396E
Staničení km 10,496
Katastrální území Extravilán
Správce PK Správa České Budějovice
Nejvyšší dovolená rychlost 90 km/h

Nápravné opatření

Návrh opatření Realizace, oprava SDZ
Poznámka -
Náročnost realizace **Jednoduché řešení**

Nově evidováno

I/29 - Směr proti staničení | km 10,293 | ID 40922
Noční BI PK (2022-2023)

Bez reakce

Fotodokumentace



Ilustrativní foto



Specifikace dopravně-bezpečnostního deficitu

Bezpečnostní deficit Křižovatka
Kategorie 1× - Neadekvátní světelně technické vlastnosti SDZ
Závažnost rizika **Nízká**
Poznámka V rámci prohlídky byla identifikována snížená odrazivost SDZ P 1. Konkrétní míru rizikovosti je nezbytné stanovit na základě lokální prohlídky.

Lokalizace

GPS 49,349563598633N, 14,247434616089E
Staničení km 10,293
Katastrální území Extravilán
Správce PK Správa České Budějovice
Nejvyšší dovolená rychlost 90 km/h

Nápravné opatření

Návrh opatření Realizace, oprava SDZ
Poznámka -
Náročnost realizace **Jednoduché řešení**

Nově evidováno

I/29 - Směr proti staničení | km 10,155 | ID 40923
Noční BI PK (2022-2023)

Bez reakce

Fotodokumentace



Ilustrativní foto



Specifikace dopravně-bezpečnostního deficitu

Bezpečnostní deficit Mezikřižovatkový úsek
Kategorie 1× - Neadekvátní světelně technické vlastnosti SDZ
Závažnost rizika **Nizká**
Poznámka V rámci prohlídky byla identifikována snížená odrazivost SDZ A 19. Konkrétní míru rizikovitosti je nezbytné stanovit na základě lokální prohlídky.

Lokalizace

GPS 49,349185943604N, 14,246020317078E
Staničení km 10,155
Katastrální území Extravilán
Správce PK Správa České Budějovice
Nejvyšší dovolená rychlost 90 km/h

Nápravné opatření

Návrh opatření Realizace, oprava SDZ
Poznámka -
Náročnost realizace **Jednoduché řešení**

Nově evidováno

I/29 - Směr proti staničení | km 10,070 | ID 6390
Noční BI PK (2022-2023)

Bez reakce

Fotodokumentace



Ilustrativní foto



Specifikace dopravně-bezpečnostního deficitu

Bezpečnostní deficit Autobusová zastávka
Kategorie 1× - Neadekvátní světelně technické vlastnosti SDZ
Závažnost rizika **Nizká**
Poznámka V rámci prohlídky byla identifikována snížená odrazivost SDZ IJ 4b. Konkrétní míru rizikivosti je nezbytné stanovit na základě lokální prohlídky.

Lokalizace

GPS 49,348903656006N, 14,244921684265E
Staničení km 10,070
Katastrální území Extravilán
Správce PK Správa České Budějovice
Nejvyšší dovolená rychlost 90 km/h

Nápravné opatření

Návrh opatření Realizace, oprava SDZ
Poznámka -
Náročnost realizace **Jednoduché řešení**

Nově evidováno

I/29 - Směr proti staničení | km 8,659 | ID 15145
Noční BI PK (2022-2023)

Bez reakce

Fotodokumentace



Ilustrativní foto



Specifikace dopravně-bezpečnostního deficitu

Bezpečnostní deficit Mezikřížovatkový úsek
Kategorie 1× - Neadekvátní světelně technické vlastnosti SDZ
Závažnost rizika **Nizká**
Poznámka V rámci prohlídky byla identifikována snížená odrazivost SDZ A 1a, A 8. Konkrétní míru rizikovosti je nezbytné stanovit na základě lokální prohlídky.

Lokalizace

GPS 49,343902587891N, 14,227057456970E
Staničení km 8,659
Katastrální území Extravilán
Správce PK Správa České Budějovice
Nejvyšší dovolená rychlost 90 km/h

Nápravné opatření

Návrh opatření Realizace, oprava SDZ
Poznámka -
Náročnost realizace **Jednoduché řešení**

Nově evidováno

I/29 - Směr proti staničení | km 7,344 | ID 40925
Noční BI PK (2022-2023)

Bez reakce

Fotodokumentace



Ilustrativní foto



Specifikace dopravně-bezpečnostního deficitu

Bezpečnostní deficit Mezikřižovatkový úsek
Kategorie 1× - Neadekvátní světelně technické vlastnosti SDZ
Závažnost rizika **Nizká**
Poznámka V rámci prohlídky byla identifikována snížená odrazivost SDZ IS 6e. Konkrétní míru rizikivosti je nezbytné stanovit na základě lokální prohlídky.

Lokalizace

GPS 49,342163085938N, 14,209567070007E
Staničení km 7,344
Katastrální území Intravilán - Záhoří
Správce PK Správa České Budějovice
Nejvyšší dovolená rychlost 50 km/h

Nápravné opatření

Návrh opatření Realizace, oprava SDZ
Poznámka -
Náročnost realizace **Jednoduché řešení**

Nově evidováno

I/29 - Směr proti staničení | km 6,518 | ID 40926
Noční BI PK (2022-2023)

Bez reakce

Fotodokumentace



Ilustrativní foto



Specifikace dopravně-bezpečnostního deficitu

Bezpečnostní deficit Mezikřižovatkový úsek
Kategorie 1× - Neadekvátní světelně technické vlastnosti SDZ
Závažnost rizika **Nizká**
Poznámka V rámci prohlídky byla identifikována snížená odrazivost SDZ B 21b. Konkrétní míru rizikovitosti je nezbytné stanovit na základě lokální prohlídky.

Lokalizace

GPS 49,338302612305N, 14,202150344849E
Staničení km 6,518
Katastrální území Extravilán
Správce PK Správa České Budějovice
Nejvyšší dovolená rychlost 90 km/h

Nápravné opatření

Návrh opatření Realizace, oprava SDZ
Poznámka -
Náročnost realizace **Jednoduché řešení**

Nově evidováno

I/29 - Směr proti staničení | km 5,485 | ID 40927
Noční BI PK (2022-2023)

Bez reakce

Fotodokumentace



Ilustrativní foto



Specifikace dopravně-bezpečnostního deficitu

Bezpečnostní deficit Křižovatka
Kategorie 1× - Neadekvátní světelně technické vlastnosti SDZ
Závažnost rizika **Nizká**
Poznámka V rámci prohlídky byla identifikována snížená odrazivost SDZ P 1. Konkrétní míru rizikovosti je nezbytné stanovit na základě lokální prohlídky.

Lokalizace

GPS 49,331684112549N, 14,189502716064E
Staničení km 5,485
Katastrální území Extravilán
Správce PK Správa České Budějovice
Nejvyšší dovolená rychlost 90 km/h

Nápravné opatření

Návrh opatření Realizace, oprava SDZ
Poznámka -
Náročnost realizace **Jednoduché řešení**

Nově evidováno

I/29 - Směr proti staničení | km 5,240 | ID 6495
Noční BI PK (2022-2023)

Bez reakce

Fotodokumentace



Ilustrativní foto



Specifikace dopravně-bezpečnostního deficitu

Bezpečnostní deficit	Autobusová zastávka
Kategorie	<input checked="" type="checkbox"/> 1× - Neadekvátní světelně technické vlastnosti SDZ
Závažnost rizika	Nizká
Poznámka	V rámci prohlídky byla identifikována snížená odrazivost SDZ IJ 4b. Konkrétní míru rizikivosti je nezbytné stanovit na základě lokální prohlídky.

Lokalizace

GPS	49,330081939697N, 14,187382698059E
Staničení	km 5,240
Katastrální území	Extravilán
Správce PK	Správa České Budějovice
Nejvyšší dovolená rychlost	90 km/h

Nápravné opatření

Návrh opatření	Realizace, oprava SDZ
Poznámka	-
Náročnost realizace	Jednoduché řešení

Nově evidováno

I/29 - Směr proti staničení | km 4,671 | ID 40928
Noční BI PK (2022-2023)

Bez reakce

Fotodokumentace



Ilustrativní foto



Specifikace dopravně-bezpečnostního deficitu

Bezpečnostní deficit Mezikřižovatkový úsek
Kategorie 1× - Nedostatečná postřehnutelnost směrového oblouku
Závažnost rizika **Nízká**
Poznámka -

Lokalizace

GPS 49,326133728027N, 14,181853294373E
Staničení km 4,671
Katastrální území Extravilán
Správce PK Správa České Budějovice
Nejvyšší dovolená rychlost 90 km/h

Nápravné opatření

Návrh opatření Zvýšení postřehnutelnosti směrového oblouku doplněním DZ Z 3
Poznámka Instalace DZ v adekvátním počtu v celé délce směrového oblouku.
Náročnost realizace **Administrativní řešení**

Nově evidováno

I/29 - Směr proti staničení | km 4,512 | ID 40929
Noční BI PK (2022-2023)

Bez reakce

Fotodokumentace



Ilustrativní foto



Specifikace dopravně-bezpečnostního deficitu

Bezpečnostní deficit Mezikřížovatkový úsek
Kategorie 1× - Nedostatečná postřehnutelnost směrového oblouku
Závažnost rizika Nizká
Poznámka -

Lokalizace

GPS 49,325260162354N, 14,180511474609E
Staničení km 4,512
Katastrální území Extravilán
Správce PK Správa České Budějovice
Nejvyšší dovolená rychlost 90 km/h

Nápravné opatření

Návrh opatření Zvýšení postřehnutelnosti směrového oblouku doplněním DZ Z 3
Poznámka Instalace DZ v adekvátním počtu v celé délce směrového oblouku.
Náročnost realizace Administrativní řešení

Nově evidováno

I/29 - Směr proti staničení | km 3,953 | ID 40930
Noční BI PK (2022-2023)

Bez reakce

Fotodokumentace



Ilustrativní foto



Specifikace dopravně-bezpečnostního deficitu

Bezpečnostní deficit Mezikřížovkový úsek
Kategorie 1× - Nedostatečná postřehnutelnost směrového oblouku
Závažnost rizika Nizká
Poznámka -

Lokalizace

GPS 49,323699951172N, 14,181982040405E
Staničení km 3,953
Katastrální území Extravilán
Správce PK Správa České Budějovice
Nejvyšší dovolená rychlost 90 km/h

Nápravné opatření

Návrh opatření Zvýšení postřehnutelnosti směrového oblouku doplněním DZ Z 3
Poznámka Instalace DZ v adekvátním počtu v celé délce směrového oblouku.
Náročnost realizace Administrativní řešení

Nově evidováno

I/29 - Směr proti staničení | km 3,829 | ID 6548
Noční BI PK (2022-2023)

Bez reakce

Fotodokumentace



Ilustrativní foto



Specifikace dopravně-bezpečnostního deficitu

Bezpečnostní deficit Autobusová zastávka
Kategorie 1× - Neadekvátní světelně technické vlastnosti SDZ
Závažnost rizika **Nizká**
Poznámka V rámci prohlídky byla identifikována snížená odrazivost SDZ IJ 4b. Konkrétní míru rizikivosti je nezbytné stanovit na základě lokální prohlídky.

Lokalizace

GPS 49,322883605957N, 14,181888580322E
Staničení km 3,829
Katastrální území Extravilán
Správce PK Správa České Budějovice
Nejvyšší dovolená rychlost 90 km/h

Nápravné opatření

Návrh opatření Realizace, oprava SDZ
Poznámka -
Náročnost realizace **Jednoduché řešení**

Nově evidováno

I/29 - Směr proti staničení | km 3,798 | ID 40931
Noční BI PK (2022-2023)

Bez reakce

Fotodokumentace



Ilustrativní foto



Specifikace dopravně-bezpečnostního deficitu

Bezpečnostní deficit Mezikřížovatkový úsek
Kategorie 1× - Nedostatečná postřehnutelnost směrového oblouku
Závažnost rizika **Střední**
Poznámka -

Lokalizace

GPS 49,322273254395N, 14,181625366211E
Staničení km 3,798
Katastrální území Extravilán
Správce PK Správa České Budějovice
Nejvyšší dovolená rychlost 90 km/h

Nápravné opatření

Návrh opatření Zvýšení postřehnutelnosti směrového oblouku doplněním DZ Z 3
Poznámka Instalace DZ v adekvátním počtu v celé délce směrového oblouku.
Náročnost realizace **Administrativní řešení**

Nově evidováno

I/29 - Směr proti staničení | km 3,331 | ID 40932
Noční BI PK (2022-2023)

Bez reakce

Fotodokumentace



Ilustrativní foto



Specifikace dopravně-bezpečnostního deficitu

Bezpečnostní deficit Mezikřižovatkový úsek
Kategorie 1× - Neadekvátní světelně technické vlastnosti SDZ
Závažnost rizika **Nizká**
Poznámka V rámci prohlídky byla identifikována snížená odrazivost SDZ A 1b, IP 5. Konkrétní míru rizikovitosti je nezbytné stanovit na základě lokální prohlídky.

Lokalizace

GPS 49,321121215820N, 14,176127433777E
Staničení km 3,331
Katastrální území Extravilán
Správce PK Správa České Budějovice
Nejvyšší dovolená rychlost 90 km/h

Nápravné opatření

Návrh opatření Realizace, oprava SDZ
Poznámka -
Náročnost realizace **Jednoduché řešení**

Nově evidováno

I/29 - Směr proti staničení | km 3,098 | ID 40933
Noční BI PK (2022-2023)

Bez reakce

Fotodokumentace



Ilustrativní foto



Specifikace dopravně-bezpečnostního deficitu

Bezpečnostní deficit Mezikřižovatkový úsek
Kategorie 1× - Neadekvátní světelně technické vlastnosti dopravního zařízení
Závažnost rizika Nizká
Poznámka V rámci prohlídky byla identifikována snížená odrazivost DZ Z 3. Konkrétní míru rizikovosti je nezbytné stanovit na základě lokální prohlídky.

Lokalizace

GPS 49,320739746094N, 14,173278808594E
Staničení km 3,098
Katastrální území Extravilán
Správce PK Správa České Budějovice
Nejvyšší dovolená rychlost 90 km/h

Nápravné opatření

Návrh opatření Realizace, oprava SDZ
Poznámka -
Náročnost realizace Jednoduché řešení

Nově evidováno

I/29 - Směr proti staničení | km 2,865 | ID 6561
Noční BI PK (2022-2023)

Bez reakce

Fotodokumentace



Ilustrativní foto



Specifikace dopravně-bezpečnostního deficitu

Bezpečnostní deficit Autobusová zastávka
Kategorie 1× - Neadekvátní světelně technické vlastnosti SDZ
Závažnost rizika **Nizká**
Poznámka V rámci prohlídky byla identifikována snížená odrazivost SDZ IJ 4b. Konkrétní míru rizikivosti je nezbytné stanovit na základě lokální prohlídky.

Lokalizace

GPS 49,319545745850N, 14,170625686646E
Staničení km 2,865
Katastrální území Extravilán
Správce PK Správa České Budějovice
Nejvyšší dovolená rychlost 90 km/h

Nápravné opatření

Návrh opatření Realizace, oprava SDZ
Poznámka -
Náročnost realizace **Jednoduché řešení**

Nově evidováno

I/29 - Směr proti staničení | km 1,775 | ID 40934
Noční BI PK (2022-2023)

Bez reakce

Fotodokumentace



Ilustrativní foto



Specifikace dopravně-bezpečnostního deficitu

Bezpečnostní deficit Křižovatka
Kategorie 1× - Neadekvátní světelně technické vlastnosti SDZ
Závažnost rizika **Nizká**
Poznámka V rámci prohlídky byla identifikována snížená odrazivost SDZ P 4, C 1. Konkrétní míru rizikovitosti je nezbytné stanovit na základě lokální prohlídky.

Lokalizace

GPS 49,312004089355N, 14,161675453186E
Staničení km 1,775
Katastrální území Intravilán - Písek
Správce PK Správa České Budějovice
Nejvyšší dovolená rychlost 50 km/h

Nápravné opatření

Návrh opatření Realizace, oprava SDZ
Poznámka -
Náročnost realizace **Jednoduché řešení**

Nově evidováno

I/29 - Směr proti staničení | km 0,324 | ID 15003
Noční BI PK (2022-2023)

Bez reakce

Fotodokumentace



Ilustrativní foto



Specifikace dopravně-bezpečnostního deficitu

Bezpečnostní deficit Mezikřížovatkový úsek
Kategorie 1× - Neadekvátní světelně technické vlastnosti SDZ
Závažnost rizika **Nizká**
Poznámka V rámci prohlídky byla identifikována snížená odrazivost SDZ IP 10b. Konkrétní míru rizikovitosti je nezbytné stanovit na základě lokální prohlídky.

Lokalizace

GPS 49,298946380615N, 14,161443710327E
Staničení km 0,324
Katastrální území Intravilán - Písek
Správce PK Správa České Budějovice
Nejvyšší dovolená rychlost 50 km/h

Nápravné opatření

Návrh opatření Realizace, oprava SDZ
Poznámka -
Náročnost realizace **Jednoduché řešení**