

**FAKULTA DOPRAVNÍ**  
**Ústav soudního znaectví v dopravě**

**HODNOCENÍ BEZPEČNOSTI  
POZEMNÍCH KOMUNIKACÍ  
POMOCÍ JASOVÉ ANALÝZY**

**Bc. Tomáš Blodek**

**Diplomová práce**

**Katalog nočních dopravně-bezpečnostních  
deficitů silnice I/22 a I/22H**

**Příloha 1.3**

**2023**



**ČVUT**

**ČESKÉ VYSOKÉ  
UČENÍ TECHNICKÉ  
V PRAZE**



Nově evidováno

I/22 - Směr staničení | km 74,372 | ID 13925  
Noční BI PK (2022-2023)

Bez reakce

### Fotodokumentace



### Ilustrativní foto



### Specifikace dopravně-bezpečnostního deficitu

**Bezpečnostní deficit** Přechod pro chodce  
**Kategorie**  1× - Neadekvátní světelně technické vlastnosti SDZ  
**Závažnost rizika** **Nizká**  
**Poznámka** V rámci prohlídky byla identifikována snížená odrazivost SDZ IP 6. Konkrétní míru rizikovosti je nezbytné stanovit na základě lokální prohlídky.

### Lokalizace

**GPS** 49,299385070801N, 13,755329132080E  
**Staničení** km 74,372  
**Katastrální území** Intravilán - Střelské Hoštice  
**Správce PK** Správa České Budějovice  
**Nejvyšší dovolená rychlost** 50 km/h

### Nápravné opatření

**Návrh opatření** Realizace, oprava SDZ  
**Poznámka** -  
**Náročnost realizace** **Jednoduché řešení**

Nově evidováno

I/22 - Směr staničení | km 74,511 | ID 41406

Bez reakce

Noční BI PK (2022-2023)

### Fotodokumentace



### Ilustrativní foto



### Specifikace dopravně-bezpečnostního deficitu

**Bezpečnostní deficit** Mezikřižovatkový úsek  
**Kategorie**  1× - Absence osvětlení dopravního prostoru  
**Závažnost rizika** **Nizká**  
**Poznámka** -

### Lokalizace

**GPS** 49,298183441162N, 13,756194114685E  
**Staničení** km 74,511  
**Katastrální území** Intravilán - Střelské Hoštice  
**Správce PK** Správa České Budějovice  
**Nejvyšší dovolená rychlost** 50 km/h

### Nápravné opatření

**Návrh opatření** Realizace osvětlení  
**Poznámka** Řešit společně se záznamem ID 7532.  
**Náročnost realizace** **Složitě řešení**

Nově evidováno

I/22 - Směr staničení | km 74,551 | ID 7532  
Noční BI PK (2022-2023)

Bez reakce

### Fotodokumentace



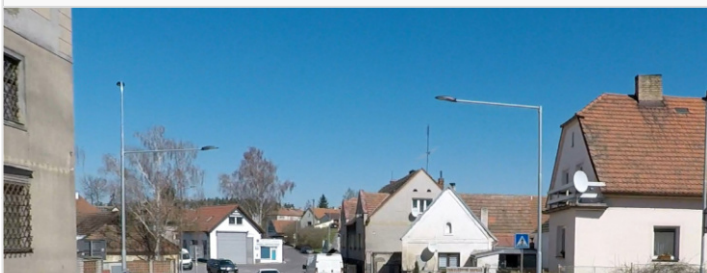
### Noc extra shrink



### Ilustrativní foto



### Opačný směr



### Specifikace dopravně-bezpečnostního deficitu

**Bezpečnostní deficit** Přechod pro chodce  
**Kategorie**  1× - Okolní zdroj světla vytváří významné kontrastní stíny  
**Závažnost rizika** Nízká  
**Poznámka** Riziko přehlédnutí překážky v provozu ve směru proti staničení.

### Lokalizace

**GPS** 49,297904968262N, 13,756177902222E  
**Staničení** km 74,551  
**Katastrální území** Intravilán - Střelské Hoštice  
**Správce PK** Správa České Budějovice  
**Nejvyšší dovolená rychlost** 50 km/h

### Nápravné opatření

**Návrh opatření** Ověření světelných podmínek pomocí jasové analýzy  
**Poznámka** Řešit společně se záznamem ID 41406.  
**Náročnost realizace** Administrativní řešení

Nově evidováno

I/22 - Směr staničení | km 74,579 | ID 40898

Bez reakce

Noční BI PK (2022-2023)

### Fotodokumentace



### Ilustrativní foto



### Specifikace dopravně-bezpečnostního deficitu

<b>Bezpečnostní deficit</b>	Křižovatka
<b>Kategorie</b>	<input checked="" type="checkbox"/> 1× - Neadekvátní světelně technické vlastnosti SDZ
<b>Závažnost rizika</b>	Nizká
<b>Poznámka</b>	V rámci prohlídky byla identifikována snížená odrazivost SDZ P 1 a E 2b. Konkrétní míru rizikovitosti je nezbytné stanovit na základě lokální prohlídky.

### Lokalizace

<b>GPS</b>	49,297672271729N, 13,756019592285E
<b>Staničení</b>	km 74,579
<b>Katastrální území</b>	Intravilán - Střelské Hoštice
<b>Správce PK</b>	Správa České Budějovice
<b>Nejvyšší dovolená rychlost</b>	50 km/h

### Nápravné opatření

<b>Návrh opatření</b>	Realizace, oprava SDZ
<b>Poznámka</b>	-
<b>Náročnost realizace</b>	Jednoduché řešení

Nově evidováno

I/22 - Směr staničení | km 77,107 | ID 7573  
Noční BI PK (2022-2023)

Bez reakce

### Fotodokumentace



### Ilustrativní foto



### Specifikace dopravně-bezpečnostního deficitu

**Bezpečnostní deficit** Autobusová zastávka  
**Kategorie**  1× - Neadekvátní světelně technické vlastnosti SDZ  
**Závažnost rizika** **Nizká**  
**Poznámka** V rámci prohlídky byla identifikována snížená odrazivost SDZ IJ 4b. Konkrétní míru rizikivosti je nezbytné stanovit na základě lokální prohlídky.

### Lokalizace

**GPS** 49,290790557861N, 13,788710594177E  
**Staničení** km 77,107  
**Katastrální území** Extravilán  
**Správce PK** Správa České Budějovice  
**Nejvyšší dovolená rychlost** 90 km/h

### Nápravné opatření

**Návrh opatření** Realizace, oprava SDZ  
**Poznámka** -  
**Náročnost realizace** **Jednoduché řešení**

Nově evidováno

I/22 - Směr staničení | km 80,516 | ID 40905

Bez reakce

Noční BI PK (2022-2023)

### Fotodokumentace



### Noc extra shrink



### Ilustrativní foto



### Specifikace dopravně-bezpečnostního deficitu

**Bezpečnostní deficit** Mezikřížovatkový úsek  
**Kategorie** ☐ 440 m - Neadekvátní osvětlení dopravního prostoru  
**Závažnost rizika** **Střední**  
**Poznámka** Okolní zdroj světla vytváří významné kontrastní stíny.

### Lokalizace

**GPS** 49,275497436523N, 13,825984001160E  
**Staničení** km 80,516  
**Katastrální území** Intravilán - Katovice  
**Správce PK** Správa České Budějovice  
**Nejvyšší dovolená rychlost** 50 km/h

### Nápravné opatření

**Návrh opatření** Ověření světelných podmínek pomocí jasové analýzy  
**Poznámka** -  
**Náročnost realizace** **Administrativní řešení**

Nově evidováno

I/22 - Směr staničení | km 80,535 | ID 41111  
Noční BI PK (2022-2023)

Bez reakce

### Fotodokumentace



### Ilustrativní foto



### Specifikace dopravně-bezpečnostního deficitu

**Bezpečnostní deficit** Mezikřižovatkový úsek  
**Kategorie**  1× - Neadekvátní světelně technické vlastnosti VDZ  
**Závažnost rizika** **Nizká**  
**Poznámka** V rámci prohlídky byla identifikována snížená odrazivost VDZ V 18. Konkrétní míru rizikovosti je nezbytné stanovit na základě lokální prohlídky.

### Lokalizace

**GPS** 49,275611877441N, 13,825848579407E  
**Staničení** km 80,535  
**Katastrální území** Intravilán - Katovice  
**Správce PK** Správa České Budějovice  
**Nejvyšší dovolená rychlost** 50 km/h

### Nápravné opatření

**Návrh opatření** Realizace, oprava VDZ  
**Poznámka** -  
**Náročnost realizace** **Jednoduché řešení**



Nově evidováno

I/22 - Směr staničení | km 80,614 | ID 41110

Bez reakce

Noční BI PK (2022-2023)

### Fotodokumentace



### Ilustrativní foto



### Specifikace dopravně-bezpečnostního deficitu

<b>Bezpečnostní deficit</b>	Mezikřižovatkový úsek
<b>Kategorie</b>	<input checked="" type="checkbox"/> 1× - Neadekvátní světelně technické vlastnosti SDZ
<b>Závažnost rizika</b>	Nizká
<b>Poznámka</b>	V rámci prohlídky byla identifikována snížená odrazivost SDZ A 6a, B 20a. Konkrétní míru rizikovitosti je nezbytné stanovit na základě lokální prohlídky.

### Lokalizace

<b>GPS</b>	49,274990081787N, 13,826395988464E
<b>Staničení</b>	km 80,614
<b>Katastrální území</b>	Intravilán - Katovice
<b>Správce PK</b>	Správa České Budějovice
<b>Nejvyšší dovolená rychlost</b>	30 km/h

### Nápravné opatření

<b>Návrh opatření</b>	Realizace, oprava SDZ
<b>Poznámka</b>	-
<b>Náročnost realizace</b>	Jednoduché řešení

Nově evidováno

I/22 - Směr staničení | km 80,915 | ID 8759  
Noční BI PK (2022-2023)

Bez reakce

### Fotodokumentace



### Specifikace dopravně-bezpečnostního deficitu

**Bezpečnostní deficit** Křižovatka  
**Kategorie**  1× - Neadekvátní světelně technické vlastnosti SDZ  
**Závažnost rizika** **Nizká**  
**Poznámka** V rámci prohlídky byla identifikována snížená odrazivost SDZ P 2, E 2b. Konkrétní míru rizikovosti je nezbytné stanovit na základě lokální prohlídky.

### Lokalizace

**GPS** 49,273757934570N, 13,829913139343E  
**Staničení** km 80,915  
**Katastrální území** Intravilán - Katovice  
**Správce PK** Správa České Budějovice  
**Nejvyšší dovolená rychlost** 50 km/h

### Nápravné opatření

**Návrh opatření** Realizace, oprava SDZ  
**Poznámka** -  
**Náročnost realizace** **Jednoduché řešení**

Nově evidováno

I/22 - Směr staničení | km 80,963 | ID 40908

Bez reakce

Noční BI PK (2022-2023)

### Fotodokumentace




### Noc extra shrink



### Ilustrativní foto



### Specifikace dopravně-bezpečnostního deficitu

**Bezpečnostní deficit** Mezikřížovatkový úsek  
**Kategorie**  500 m - Neadekvátní osvětlení dopravního prostoru  
**Závažnost rizika** **Střední**  
**Poznámka** Okolní zdroj světla vytváří významné kontrastní stíny.

### Lokalizace

**GPS** 49,273536682129N, 13,830510139465E  
**Staničení** km 80,963  
**Katastrální území** Intravilán - Katovice  
**Správce PK** Správa České Budějovice  
**Nejvyšší dovolená rychlost** 50 km/h

### Nápravné opatření

**Návrh opatření** Ověření světelných podmínek pomocí jasové analýzy  
**Poznámka** Řešit společně se záznamem ID 7629 a ID 7638.  
**Náročnost realizace** **Administrativní řešení**

Nově evidováno

I/22 - Směr staničení | km 80,991 | ID 7629  
Noční BI PK (2022-2023)

Bez reakce

### Fotodokumentace



### Noc extra shrink



### Ilustrativní foto



### Specifikace dopravně-bezpečnostního deficitu

**Bezpečnostní deficit** Přechod pro chodce  
**Kategorie**  1× - Absence přisvětlení  
 1× - Neadekvátní světelně technické vlastnosti SDZ  
**Závažnost rizika** Nízká  
**Poznámka** -

### Lokalizace

**GPS** 49,273471832275N, 13,830857276917E  
**Staničení** km 80,991  
**Katastrální území** Intravilán - Katovice  
**Správce PK** Správa České Budějovice  
**Nejvyšší dovolená rychlost** 50 km/h

### Nápravné opatření

**Návrh opatření** Realizace přisvětlení  
**Poznámka** Řešit společně se záznamem ID 40908.  
**Náročnost realizace** Složitě řešení

Nově evidováno

I/22 - Směr staničení | km 81,222 | ID 7638  
Noční BI PK (2022-2023)

Bez reakce

### Fotodokumentace



### Noc extra shrink



### Specifikace dopravně-bezpečnostního deficitu

<b>Bezpečnostní deficit</b>	Přechod pro chodce
<b>Kategorie</b>	<input checked="" type="checkbox"/> 1× - Absence přisvětlení <input checked="" type="checkbox"/> 1× - Neadekvátní světelně technické vlastnosti SDZ
<b>Závažnost rizika</b>	<b>Střední</b>
<b>Poznámka</b>	V rámci prohlídky byla identifikována snížená odrazivost SDZ IP 6. Konkrétní míru rizikovitosti je nezbytné stanovit na základě lokální prohlídky.

### Lokalizace

<b>GPS</b>	49,272983551025N, 13,833929061890E
<b>Staničení</b>	km 81,222
<b>Katastrální území</b>	Intravilán - Katovice
<b>Správce PK</b>	Správa České Budějovice
<b>Nejvyšší dovolená rychlost</b>	50 km/h

### Nápravné opatření

<b>Návrh opatření</b>	Realizace přisvětlení
<b>Poznámka</b>	Současné oprava SDZ. Řešit společně se záznamem ID 40908.
<b>Náročnost realizace</b>	<b>Složitě řešení</b>

Nově evidováno

I/22 - Směr staničení | km 82,558 | ID 41112  
Noční BI PK (2022-2023)

Bez reakce

### Fotodokumentace



### Ilustrativní foto



### Specifikace dopravně-bezpečnostního deficitu

**Bezpečnostní deficit** Mezikřižovatkový úsek  
**Kategorie**  1× - Neadekvátní světelně technické vlastnosti VDZ  
**Závažnost rizika** **Nizká**  
**Poznámka** V rámci prohlídky byla identifikována snížená odrazivost VDZ V 18. Konkrétní míru rizikivosti je nezbytné stanovit na základě lokální prohlídky.

### Lokalizace

**GPS** 49,267589569092N, 13,849391937256E  
**Staničení** km 82,558  
**Katastrální území** Extravilán  
**Správce PK** Správa České Budějovice  
**Nejvyšší dovolená rychlost** 70 km/h

### Nápravné opatření

**Návrh opatření** Realizace, oprava VDZ  
**Poznámka** -  
**Náročnost realizace** **Jednoduché řešení**

Nově evidováno

I/22 - Směr staničení | km 82,559 | ID 7676  
Noční BI PK (2022-2023)

Bez reakce

### Fotodokumentace



### Ilustrativní foto



### Specifikace dopravně-bezpečnostního deficitu

**Bezpečnostní deficit** Autobusová zastávka  
**Kategorie**  1× - Neadekvátní světelně technické vlastnosti SDZ  
**Závažnost rizika** **Nizká**  
**Poznámka** V rámci prohlídky byla identifikována snížená odrazivost SDZ IJ 4b. Konkrétní míru rizikivosti je nezbytné stanovit na základě lokální prohlídky.

### Lokalizace

**GPS** 49,267467498779N, 13,849771499634E  
**Staničení** km 82,559  
**Katastrální území** Extravilán  
**Správce PK** Správa České Budějovice  
**Nejvyšší dovolená rychlost** 70 km/h

### Nápravné opatření

**Návrh opatření** Realizace, oprava SDZ  
**Poznámka** -  
**Náročnost realizace** **Jednoduché řešení**

Nově evidováno

I/22 - Směr staničení | km 83,337 | ID 40909  
Noční BI PK (2022-2023)

Bez reakce

### Fotodokumentace



### Ilustrativní foto



### Specifikace dopravně-bezpečnostního deficitu

**Bezpečnostní deficit** Mezikřižovatkový úsek  
**Kategorie**  1× - Nedostatečná postřehnutelnost směrového oblouku  
**Závažnost rizika** **Nízká**  
**Poznámka** -

### Lokalizace

**GPS** 49,264202117920N, 13,858885765076E  
**Staničení** km 83,337  
**Katastrální území** Extravilán  
**Správce PK** Správa České Budějovice  
**Nejvyšší dovolená rychlost** 90 km/h

### Nápravné opatření

**Návrh opatření** Zvýšení postřehnutelnosti směrového oblouku doplněním DZ Z 11a/b  
**Poznámka** -  
**Náročnost realizace** **Administrativní řešení**



Nově evidováno

I/22 - Směr staničení | km 83,714 | ID 7705  
Noční BI PK (2022-2023)

Bez reakce

### Fotodokumentace



### Noc extra shrink



### Ilustrativní foto



### Specifikace dopravně-bezpečnostního deficitu

**Bezpečnostní deficit** Přechod pro chodce  
**Kategorie**  1× - Okolní zdroj světla vytváří významné kontrastní stíny  
**Závažnost rizika** **Střední**  
**Poznámka** Riziko přehlédnutí překážky v provozu v obou směrech staničení.

### Lokalizace

**GPS** 49,263694763184N, 13,864171981812E  
**Staničení** km 83,714  
**Katastrální území** Intravilán - Nový Dražejov  
**Správce PK** Správa České Budějovice  
**Nejvyšší dovolená rychlost** 50 km/h

### Nápravné opatření

**Návrh opatření** Ověření světelných podmínek pomocí jasové analýzy  
**Poznámka** -  
**Náročnost realizace** **Administrativní řešení**

Nově evidováno

I/22 - Směr staničení | km 84,359 | ID 41228

Bez reakce

Noční BI PK (2022-2023)

### Fotodokumentace



### Ilustrativní foto



### Specifikace dopravně-bezpečnostního deficitu

**Bezpečnostní deficit** Mezikřižovatkový úsek  
**Kategorie**  1× - Neadekvátní světelně technické vlastnosti SDZ  
**Závažnost rizika** **Nizká**  
**Poznámka** V rámci prohlídky byla identifikována snížená odrazivost SDZ A 10 a A 19. Konkrétní míru rizikovitosti je nezbytné stanovit na základě lokální prohlídky.

### Lokalizace

**GPS** 49,262916564941N, 13,873007774353E  
**Staničení** km 84,359  
**Katastrální území** Intravilán - Nový Dražejov  
**Správce PK** Správa České Budějovice  
**Nejvyšší dovolená rychlost** 50 km/h

### Nápravné opatření

**Návrh opatření** Realizace, oprava SDZ  
**Poznámka** -  
**Náročnost realizace** **Jednoduché řešení**

Nově evidováno

I/22 - Směr staničení | km 85,821 | ID 40946

Bez reakce

Noční BI PK (2022-2023)

### Fotodokumentace



### Ilustrativní foto



### Specifikace dopravně-bezpečnostního deficitu

**Bezpečnostní deficit** Mezikřižovatkový úsek  
**Kategorie**  1× - Neadekvátní světelně technické vlastnosti SDZ  
**Závažnost rizika** **Nizká**  
**Poznámka** V rámci prohlídky byla identifikována snížená odrazivost SDZ A 19. Konkrétní míru rizikovosti je nezbytné stanovit na základě lokální prohlídky.

### Lokalizace

**GPS** 49,262214660645N, 13,893470764160E  
**Staničení** km 85,821  
**Katastrální území** Intravilán - Strakonice  
**Správce PK** Správa České Budějovice  
**Nejvyšší dovolená rychlost** 50 km/h

### Nápravné opatření

**Návrh opatření** Realizace, oprava SDZ  
**Poznámka** -  
**Náročnost realizace** **Jednoduché řešení**

Nově evidováno

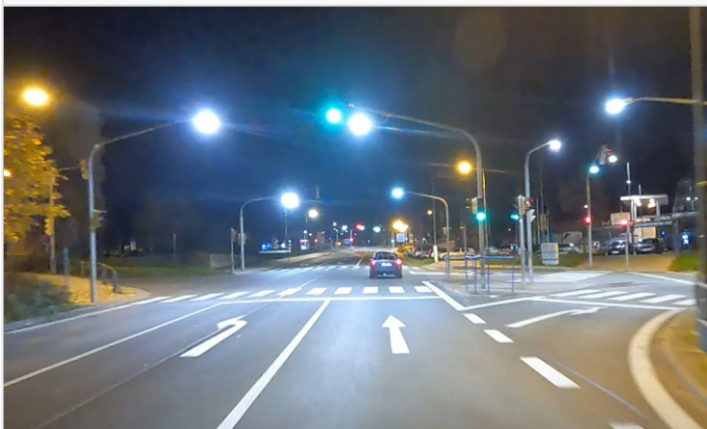
I/22 - Směr staničení | km 85,864 | ID 40966  
Noční BI PK (2022-2023)

Bez reakce

### Fotodokumentace



### Noc extra shrink



### Ilustrativní foto



### Opačný směr



### Specifikace dopravně-bezpečnostního deficitu

**Bezpečnostní deficit** Křižovatka  
**Kategorie**  1× - Neadekvátní postřehnutelnost dopravního ostrůvku  
**Závažnost rizika** **Nizká**  
**Poznámka** -

### Lokalizace

**GPS** 49,262165069580N, 13,893938064575E  
**Staničení** km 85,864  
**Katastrální území** Intravilán - Strakonice  
**Správce PK** Správa České Budějovice  
**Nejvyšší dovolená rychlost** 50 km/h

### Nápravné opatření

**Návrh opatření** Realizace, oprava SDZ  
**Poznámka** Realizace SDZ C 4c.  
**Náročnost realizace** **Administrativní řešení**

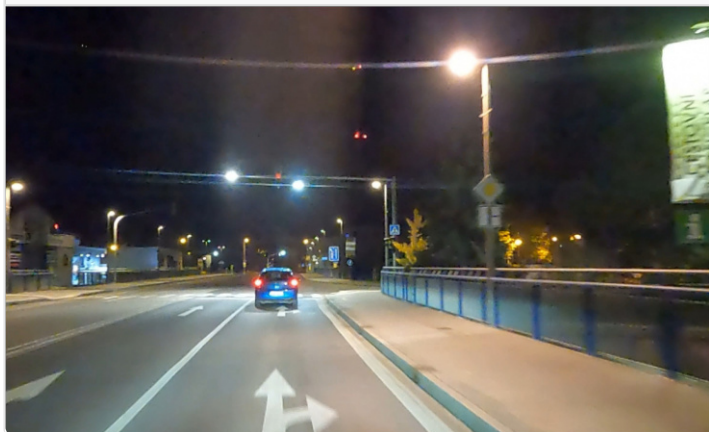
Nově evidováno

I/22 - Směr staničení | km 86,715 | ID 15112

Bez reakce

Noční BI PK (2022-2023)

### Fotodokumentace



### Ilustrativní foto



### Specifikace dopravně-bezpečnostního deficitu

**Bezpečnostní deficit** Křižovatka  
**Kategorie**  1× - Neadekvátní světelně technické vlastnosti SDZ  
**Závažnost rizika** **Nizká**  
**Poznámka** V rámci prohlídky byla identifikována snížená odrazivost SDZ P 2, E 2b. Konkrétní míru rizikovitosti je nezbytné stanovit na základě lokální prohlídky.

### Lokalizace

**GPS** 49,258293151855N, 13,903771400452E  
**Staničení** km 86,715  
**Katastrální území** Intravilán - Strakonice  
**Správce PK** Správa České Budějovice  
**Nejvyšší dovolená rychlost** 50 km/h

### Nápravné opatření

**Návrh opatření** Realizace, oprava SDZ  
**Poznámka** -  
**Náročnost realizace** **Jednoduché řešení**

Nově evidováno

I/22 - Směr staničení | km 86,838 | ID 40947

Bez reakce

Noční BI PK (2022-2023)

### Fotodokumentace




### Noc extra shrink



### Ilustrativní foto



### Specifikace dopravně-bezpečnostního deficitu

**Bezpečnostní deficit** Mezikřižovatkový úsek  
**Kategorie**  130 m - Absence osvětlení dopravního prostoru  
**Závažnost rizika** Nizká  
**Poznámka** -

### Lokalizace

**GPS** 49,257305145264N, 13,904528617859E  
**Staničení** km 86,838  
**Katastrální území** Intravilán - Strakonice  
**Správce PK** Správa České Budějovice  
**Nejvyšší dovolená rychlost** 50 km/h

### Nápravné opatření

**Návrh opatření** Realizace osvětlení  
**Poznámka** -  
**Náročnost realizace** Složitě řešení

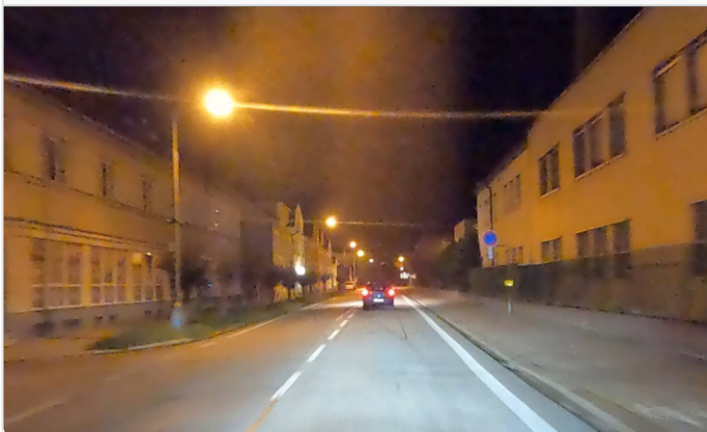
Nově evidováno

I/22 - Směr staničení | km 86,982 | ID 40958

Bez reakce

Noční BI PK (2022-2023)

### Fotodokumentace



### Noc extra shrink




### Ilustrativní foto



### Opačný směr



### Specifikace dopravně-bezpečnostního deficitu

**Bezpečnostní deficit** Mezikřižovatkový úsek  
**Kategorie**  100 m - Neadekvátní osvětlení dopravního prostoru  
**Závažnost rizika** **Nizká**  
**Poznámka** Okolní zdroj světla vytváří významné kontrastní stíny.

### Lokalizace

**GPS** 49,256206512451N, 13,905462265015E  
**Staničení** km 86,982  
**Katastrální území** Intravilán - Strakonice  
**Správce PK** Správa České Budějovice  
**Nejvyšší dovolená rychlost** 50 km/h

### Nápravné opatření

**Návrh opatření** Ověření světelných podmínek pomocí jasové analýzy  
**Poznámka** -  
**Náročnost realizace** **Administrativní řešení**

Nově evidováno

I/22 - Směr staničení | km 87,143 | ID 40948

Bez reakce

Noční BI PK (2022-2023)

### Fotodokumentace



### Ilustrativní foto



### Specifikace dopravně-bezpečnostního deficitu

Bezpečnostní deficit Křižovatka  
Kategorie  1× - Absence osvětlení dopravního prostoru  
Závažnost rizika **Nizká**  
Poznámka -

### Lokalizace

GPS 49,255058288574N, 13,906723976135E  
Staničení km 87,143  
Katastrální území Intravilán - Strakonice  
Správce PK Správa České Budějovice  
Nejvyšší dovolená rychlost 50 km/h

### Nápravné opatření

Návrh opatření Realizace VO  
Poznámka -  
Náročnost realizace **Složité řešení**



Nově evidováno

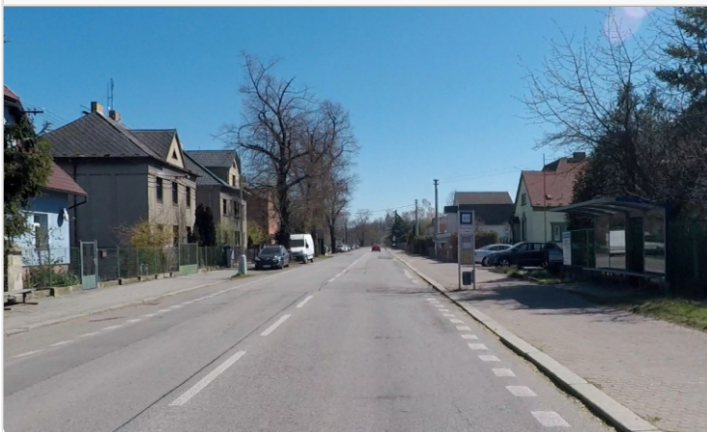
I/22 - Směr staničení | km 87,236 | ID 7840  
Noční BI PK (2022-2023)

Bez reakce

### Fotodokumentace



### Ilustrativní foto



### Specifikace dopravně-bezpečnostního deficitu

**Bezpečnostní deficit** Autobusová zastávka  
**Kategorie**  1× - Neadekvátní postřehnutelnost BUS zastávky v době zhoršené viditelnosti  
**Závažnost rizika** **Nízká**  
**Poznámka** -

### Lokalizace

**GPS** 49,254749298096N, 13,907917022705E  
**Staničení** km 87,236  
**Katastrální území** Intravilán - Strakonice  
**Správce PK** Správa České Budějovice  
**Nejvyšší dovolená rychlost** 50 km/h

### Nápravné opatření

**Návrh opatření** Realizace, oprava VDZ  
**Poznámka** Realizace VDZ V 11a.  
**Náročnost realizace** **Administrativní řešení**

Nově evidováno

I/22 - Směr staničení | km 87,546 | ID 7842  
Noční BI PK (2022-2023)

Bez reakce

### Fotodokumentace



### Noc extra shrink



### Ilustrativní foto



### Specifikace dopravně-bezpečnostního deficitu

**Bezpečnostní deficit** Přechod pro chodce  
**Kategorie**  1× - Neadekvátní světelně technické vlastnosti SDZ  
**Závažnost rizika** **Nizká**  
**Poznámka** V rámci prohlídky byla identifikována snížená odrazivost SDZ IP 6 v obou směrech staničení. Konkrétní míru rizikovosti je nezbytné stanovit na základě lokální prohlídky.

### Lokalizace

**GPS** 49,255207061768N, 13,911539077759E  
**Staničení** km 87,546  
**Katastrální území** Intravilán - Strakonice  
**Správce PK** Správa České Budějovice  
**Nejvyšší dovolená rychlost** 50 km/h

### Nápravné opatření

**Návrh opatření** Realizace, oprava SDZ  
**Poznámka** -  
**Náročnost realizace** **Jednoduché řešení**

Nově evidováno

I/22 - Směr staničení | km 87,577 | ID 7845  
Noční BI PK (2022-2023)

Bez reakce

### Fotodokumentace



### Noc extra shrink



### Ilustrativní foto



### Opačný směr



### Specifikace dopravně-bezpečnostního deficitu

**Bezpečnostní deficit** Přechod pro chodce  
**Kategorie**  2× - Neadekvátní světelně technické vlastnosti SDZ  
**Závažnost rizika** **Nízká**  
**Poznámka** V rámci prohlídky byla identifikována snížená odrazivost SDZ IP 6 a IP 7 ve směru i proti směru staničení. Konkrétní míru rizikovosti je nezbytné stanovit na základě lokální prohlídky.

### Lokalizace

**GPS** 49,255420684814N, 13,911757469177E  
**Staničení** km 87,577  
**Katastrální území** Intravilán - Strakonice  
**Správce PK** Správa České Budějovice  
**Nejvyšší dovolená rychlost** 50 km/h

### Nápravné opatření

**Návrh opatření** Realizace, oprava SDZ  
**Poznámka** -  
**Náročnost realizace** **Jednoduché řešení**

Nově evidováno

I/22 - Směr staničení | km 87,623 | ID 41113  
Noční BI PK (2022-2023)

Bez reakce

### Fotodokumentace



### Ilustrativní foto



### Specifikace dopravně-bezpečnostního deficitu

**Bezpečnostní deficit** Autobusová zastávka  
**Kategorie**  1× - Neadekvátní postřehnutelnost BUS zastávky v době zhoršené viditelnosti  
**Závažnost rizika** Nizká  
**Poznámka** -

### Lokalizace

**GPS** 49,255695343018N, 13,912274360657E  
**Staničení** km 87,623  
**Katastrální území** Intravilán - Strakonice  
**Správce PK** Správa České Budějovice  
**Nejvyšší dovolená rychlost** 50 km/h

### Nápravné opatření

**Návrh opatření** Vytvoření bezpečného stání pro VHD  
**Poznámka** -  
**Náročnost realizace** Složité řešení

Nově evidováno

I/22 - Směr staničení | km 87,739 | ID 7851  
Noční BI PK (2022-2023)

Bez reakce

### Fotodokumentace



### Noc extra shrink



### Opačný směr



### Specifikace dopravně-bezpečnostního deficitu

**Bezpečnostní deficit** Přechod pro chodce  
**Kategorie**  1× - Neadekvátní světelně technické vlastnosti SDZ  
**Závažnost rizika** **Nizká**  
**Poznámka** V rámci prohlídky byla identifikována snížená odrazivost SDZ IP 6 ve směru proti staničení. Konkrétní míru rizikovosti je nezbytné stanovit na základě lokální prohlídky.

### Lokalizace

**GPS** 49,253906250000N, 13,915079116821E  
**Staničení** km 87,739  
**Katastrální území** Intravilán - Strakonice  
**Správce PK** Správa České Budějovice  
**Nejvyšší dovolená rychlost** 50 km/h

### Nápravné opatření

**Návrh opatření** Realizace, oprava SDZ  
**Poznámka** -  
**Náročnost realizace** **Jednoduché řešení**

Nově evidováno

I/22 - Směr staničení | km 88,236 | ID 13963

Bez reakce

Noční BI PK (2022-2023)

### Fotodokumentace



### Ilustrativní foto



### Specifikace dopravně-bezpečnostního deficitu

<b>Bezpečnostní deficit</b>	Přechod pro chodce
<b>Kategorie</b>	<input checked="" type="checkbox"/> 1× - Neadekvátní světelně technické vlastnosti SDZ
<b>Závažnost rizika</b>	<b>Nizká</b>
<b>Poznámka</b>	V rámci prohlídky byla identifikována snížená odrazivost SDZ IP 6. Konkrétní míru rizikovosti je nezbytné stanovit na základě lokální prohlídky.

### Lokalizace

<b>GPS</b>	49,251678466797N, 13,920974731445E
<b>Staničení</b>	km 88,236
<b>Katastrální území</b>	Intravilán - Strakonice
<b>Správce PK</b>	Správa České Budějovice
<b>Nejvyšší dovolená rychlost</b>	50 km/h

### Nápravné opatření

<b>Návrh opatření</b>	Realizace, oprava SDZ
<b>Poznámka</b>	-
<b>Náročnost realizace</b>	<b>Jednoduché řešení</b>

Nově evidováno

I/22 - Směr staničení | km 88,467 | ID 41114

Bez reakce

Noční BI PK (2022-2023)

### Fotodokumentace



### Ilustrativní foto



### Specifikace dopravně-bezpečnostního deficitu

**Bezpečnostní deficit** Mezikřižovatkový úsek  
**Kategorie**  1× - Neadekvátní světelně technické vlastnosti SDZ  
**Závažnost rizika** **Nizká**  
**Poznámka** V rámci prohlídky byla identifikována snížená odrazivost SDZ A 11. Konkrétní míru rizikovitosti je nezbytné stanovit na základě lokální prohlídky.

### Lokalizace

**GPS** 49,251045227051N, 13,924012184143E  
**Staničení** km 88,467  
**Katastrální území** Intravilán - Strakonice  
**Správce PK** Správa České Budějovice  
**Nejvyšší dovolená rychlost** 50 km/h

### Nápravné opatření

**Návrh opatření** Realizace, oprava SDZ  
**Poznámka** -  
**Náročnost realizace** **Jednoduché řešení**

Nově evidováno

I/22 - Směr staničení | km 88,522 | ID 13964  
Noční BI PK (2022-2023)

Bez reakce

### Fotodokumentace



### Ilustrativní foto



### Specifikace dopravně-bezpečnostního deficitu

**Bezpečnostní deficit** Přechod pro chodce  
**Kategorie**  1× - Neadekvátní světelně technické vlastnosti SDZ  
**Závažnost rizika** **Nízká**  
**Poznámka** V rámci prohlídky byla identifikována snížená odrazivost SDZ IP 6. Konkrétní míru rizikovosti je nezbytné stanovit na základě lokální prohlídky.

### Lokalizace

**GPS** 49,250988006592N, 13,924708366394E  
**Staničení** km 88,522  
**Katastrální území** Intravilán - Strakonice  
**Správce PK** Správa České Budějovice  
**Nejvyšší dovolená rychlost** 50 km/h

### Nápravné opatření

**Návrh opatření** Realizace, oprava SDZ  
**Poznámka** -  
**Náročnost realizace** **Jednoduché řešení**



Nově evidováno

I/22 - Směr staničení | km 88,920 | ID 41229

Bez reakce

Noční BI PK (2022-2023)

### Fotodokumentace



### Noc extra shrink



### Ilustrativní foto



### Specifikace dopravně-bezpečnostního deficitu

Bezpečnostní deficit	Mezikřižovatkový úsek
Kategorie	☐ 300 m - Neadekvátní osvětlení dopravního prostoru
Závažnost rizika	Nizká
Poznámka	Okolní zdroj světla vytváří významné kontrastní stíny.

### Lokalizace

GPS	49,250106811523N, 13,930029869080E
Staničení	km 88,920
Katastrální území	Intravilán - Strakonice
Správce PK	Správa České Budějovice
Nejvyšší dovolená rychlost	50 km/h

### Nápravné opatření

Návrh opatření	Ověření světelných podmínek pomocí jasové analýzy
Poznámka	-
Náročnost realizace	Administrativní řešení

Nově evidováno

I/22 - Směr staničení | km 89,436 | ID 13965

Bez reakce

Noční BI PK (2022-2023)

### Fotodokumentace



### Noc extra shrink



### Ilustrativní foto



### Specifikace dopravně-bezpečnostního deficitu

<b>Bezpečnostní deficit</b>	Přechod pro chodce
<b>Kategorie</b>	<input checked="" type="checkbox"/> 1× - Absence přisvětlení <input checked="" type="checkbox"/> 1× - Neadekvátní světelně technické vlastnosti SDZ
<b>Závažnost rizika</b>	<b>Nízká</b>
<b>Poznámka</b>	V rámci prohlídky byla identifikována snížená odrazivost SDZ IP 6 proti směru staničení. Konkrétní míru rizikovosti je nezbytné stanovit na základě lokální prohlídky.

### Lokalizace

<b>GPS</b>	49,249725341797N, 13,936962127686E
<b>Staničení</b>	km 89,436
<b>Katastrální území</b>	Intravilán - Strakonice
<b>Správce PK</b>	Správa České Budějovice
<b>Nejvyšší dovolená rychlost</b>	50 km/h

### Nápravné opatření

<b>Návrh opatření</b>	Realizace přisvětlení
<b>Poznámka</b>	Současné oprava SDZ.
<b>Náročnost realizace</b>	<b>Složitě řešení</b>

Nově evidováno

I/22 - Směr staničení | km 93,751 | ID 7923  
Noční BI PK (2022-2023)

Bez reakce

### Fotodokumentace



### Ilustrativní foto



### Specifikace dopravně-bezpečnostního deficitu

<b>Bezpečnostní deficit</b>	Autobusová zastávka
<b>Kategorie</b>	<input checked="" type="checkbox"/> 1× - Neadekvátní světelně technické vlastnosti SDZ
<b>Závažnost rizika</b>	<b>Nizká</b>
<b>Poznámka</b>	V rámci prohlídky byla identifikována snížená odrazivost SDZ IJ 4b. Konkrétní míru rizikivosti je nezbytné stanovit na základě lokální prohlídky.

### Lokalizace

<b>GPS</b>	49,232627868652N, 13,989558219910E
<b>Staničení</b>	km 93,751
<b>Katastrální území</b>	Extravilán
<b>Správce PK</b>	Správa České Budějovice
<b>Nejvyšší dovolená rychlost</b>	90 km/h

### Nápravné opatření

<b>Návrh opatření</b>	Realizace, oprava SDZ
<b>Poznámka</b>	-
<b>Náročnost realizace</b>	<b>Jednoduché řešení</b>

Nově evidováno

I/22 - Směr staničení | km 96,085 | ID 40967  
Noční BI PK (2022-2023)

Bez reakce

#### Fotodokumentace



#### Ilustrativní foto



#### Specifikace dopravně-bezpečnostního deficitu

**Bezpečnostní deficit** Mezikřížovatkový úsek  
**Kategorie**  1× - Nedostatečná postřehnutelnost směrového oblouku  
**Závažnost rizika** **Nízká**  
**Poznámka** -

#### Lokalizace

**GPS** 49,223152160645N, 14,017708778381E  
**Staničení** km 96,085  
**Katastrální území** Extravilán  
**Správce PK** Správa České Budějovice  
**Nejvyšší dovolená rychlost** 90 km/h

#### Nápravné opatření

**Návrh opatření** Zvýšení postřehnutelnosti směrového oblouku doplněním DZ Z 3  
**Poznámka** Instalace DZ v adekvátním počtu v celé délce směrového oblouku.  
**Náročnost realizace** **Administrativní řešení**

Nově evidováno

I/22 - Směr staničení | km 96,839 | ID 40968

Bez reakce

Noční BI PK (2022-2023)

### Fotodokumentace



### Ilustrativní foto



### Specifikace dopravně-bezpečnostního deficitu

<b>Bezpečnostní deficit</b>	Mezikřižovatkový úsek
<b>Kategorie</b>	<input checked="" type="checkbox"/> 1× - Neadekvátní světelně technické vlastnosti SDZ
<b>Závažnost rizika</b>	<b>Nízká</b>
<b>Poznámka</b>	V rámci prohlídky byla identifikována snížená odrazivost SDZ IZ 4a. Konkrétní míru rizikovitosti je nezbytné stanovit na základě lokální prohlídky.

### Lokalizace

<b>GPS</b>	49,217014312744N, 14,023134231567E
<b>Staničení</b>	km 96,839
<b>Katastrální území</b>	Intravilán - Cehnice
<b>Správce PK</b>	Správa České Budějovice
<b>Nejvyšší dovolená rychlost</b>	50 km/h

### Nápravné opatření

<b>Návrh opatření</b>	Realizace, oprava SDZ
<b>Poznámka</b>	-
<b>Náročnost realizace</b>	<b>Jednoduché řešení</b>

Nově evidováno

I/22 - Směr staničení | km 97,164 | ID 40971

Bez reakce

Noční BI PK (2022-2023)

### Fotodokumentace




### Noc extra shrink



### Ilustrativní foto



### Specifikace dopravně-bezpečnostního deficitu

**Bezpečnostní deficit** Mezikřižovatkový úsek  
**Kategorie**  400 m - Neadekvátní osvětlení dopravního prostoru  
**Závažnost rizika** **Střední**  
**Poznámka** Okolní zdroj světla vytváří významné kontrastní stíny.

### Lokalizace

**GPS** 49,215000152588N, 14,026153564453E  
**Staničení** km 97,164  
**Katastrální území** Intravilán - Cehnice  
**Správce PK** Správa České Budějovice  
**Nejvyšší dovolená rychlost** 50 km/h

### Nápravné opatření

**Návrh opatření** Ověření světelných podmínek pomocí jasové analýzy  
**Poznámka** Řešit společně se záznamem ID 7981.  
**Náročnost realizace** **Administrativní řešení**

Nově evidováno

I/22 - Směr staničení | km 97,227 | ID 7975  
Noční BI PK (2022-2023)

Bez reakce

### Fotodokumentace



### Ilustrativní foto



### Specifikace dopravně-bezpečnostního deficitu

<b>Bezpečnostní deficit</b>	Přechod pro chodce
<b>Kategorie</b>	<input checked="" type="checkbox"/> 1× - Neadekvátní světelně technické vlastnosti SDZ
<b>Závažnost rizika</b>	<b>Nízká</b>
<b>Poznámka</b>	V rámci prohlídky byla identifikována snížená odrazivost SDZ IP 6, E 1. Konkrétní míru rizikovitosti je nezbytné stanovit na základě lokální prohlídky.

### Lokalizace

<b>GPS</b>	49,214950561523N, 14,026963233948E
<b>Staničení</b>	km 97,227
<b>Katastrální území</b>	Intravilán - Cehnice
<b>Správce PK</b>	Správa České Budějovice
<b>Nejvyšší dovolená rychlost</b>	50 km/h

### Nápravné opatření

<b>Návrh opatření</b>	Realizace, oprava SDZ
<b>Poznámka</b>	-
<b>Náročnost realizace</b>	<b>Jednoduché řešení</b>

Nově evidováno

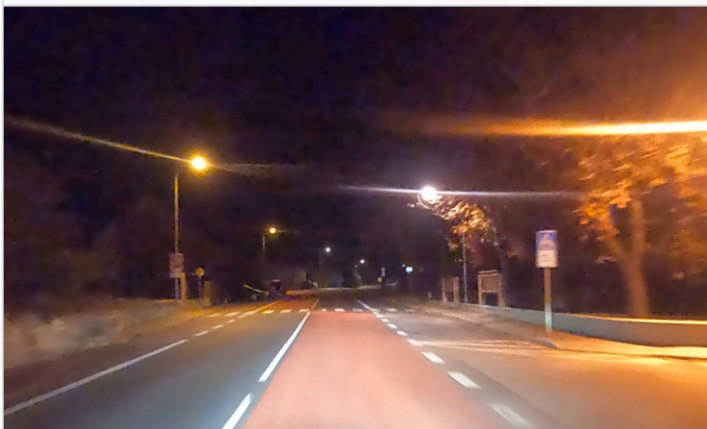
I/22 - Směr staničení | km 97,363 | ID 7981  
Noční BI PK (2022-2023)

Bez reakce

### Fotodokumentace



### Noc extra shrink



### Ilustrativní foto



### Opačný směr



### Specifikace dopravně-bezpečnostního deficitu

**Bezpečnostní deficit** Přechod pro chodce  
**Kategorie**  1× - Neadekvátní světelně technické vlastnosti SDZ  
**Závažnost rizika** Nizká  
**Poznámka** V rámci prohlídky byla identifikována snížená odrazivost SDZ IP 6, E 1 ve směru proti staničení. Konkrétní míru rizikovosti je nezbytné stanovit na základě lokální prohlídky.

### Lokalizace

**GPS** 49,214916229248N, 14,028831481934E  
**Staničení** km 97,363  
**Katastrální území** Intravilán - Cehnice  
**Správce PK** Správa České Budějovice  
**Nejvyšší dovolená rychlost** 50 km/h

### Nápravné opatření

**Návrh opatření** Realizace, oprava SDZ  
**Poznámka** -  
**Náročnost realizace** Jednoduché řešení



Nově evidováno

I/22 - Směr staničení | km 100,900 | ID 40973  
Noční BI PK (2022-2023)

Bez reakce

### Fotodokumentace



### Noc extra shrink



### Ilustrativní foto



### Specifikace dopravně-bezpečnostního deficitu

**Bezpečnostní deficit** Mezikřižovatkový úsek  
**Kategorie** 140 m - Absence osvětlení dopravního prostoru  
**Závažnost rizika** **Střední**  
**Poznámka** -

### Lokalizace

**GPS** 49,201118469238N, 14,069857597351E  
**Staničení** km 100,900  
**Katastrální území** Intravilán - Drahonice  
**Správce PK** Správa České Budějovice  
**Nejvyšší dovolená rychlost** 50 km/h

### Nápravné opatření

**Návrh opatření** Realizace osvětlení  
**Poznámka** -  
**Náročnost realizace** **Složitě řešení**

Nově evidováno

I/22 - Směr staničení | km 100,995 | ID 14686  
Noční BI PK (2022-2023)

Bez reakce

### Fotodokumentace



### Ilustrativní foto



### Specifikace dopravně-bezpečnostního deficitu

**Bezpečnostní deficit** Křižovatka  
**Kategorie**  1× - Neadekvátní světelně technické vlastnosti SDZ  
**Závažnost rizika** **Nizká**  
**Poznámka** V rámci prohlídky byla identifikována snížená odrazivost SDZ P 2. Konkrétní míru rizikovosti je nezbytné stanovit na základě lokální prohlídky.

### Lokalizace

**GPS** 49,200981140137N, 14,071108818054E  
**Staničení** km 100,995  
**Katastrální území** Intravilán - Drahonice  
**Správce PK** Správa České Budějovice  
**Nejvyšší dovolená rychlost** 50 km/h

### Nápravné opatření

**Návrh opatření** Realizace, oprava SDZ  
**Poznámka** -  
**Náročnost realizace** **Jednoduché řešení**

Nově evidováno

I/22 - Směr staničení | km 101,053 | ID 40974  
Noční BI PK (2022-2023)

Bez reakce

### Fotodokumentace




### Noc extra shrink



### Ilustrativní foto



### Specifikace dopravně-bezpečnostního deficitu

**Bezpečnostní deficit** Mezikřížovatkový úsek  
**Kategorie**  650 m - Neadekvátní osvětlení dopravního prostoru  
**Závažnost rizika** **Střední**  
**Poznámka** Okolní zdroj světla vytváří významné kontrastní stíny.

### Lokalizace

**GPS** 49,200969696045N, 14,071915626526E  
**Staničení** km 101,053  
**Katastrální území** Intravilán - Drahonice  
**Správce PK** Správa České Budějovice  
**Nejvyšší dovolená rychlost** 50 km/h

### Nápravné opatření

**Návrh opatření** Ověření světelných podmínek pomocí jasové analýzy  
**Poznámka** Řešit společně se záznamem ID 8330 a ID 8336.  
**Náročnost realizace** **Administrativní řešení**

Nově evidováno

I/22 - Směr staničení | km 101,420 | ID 8330

Bez reakce

Noční BI PK (2022-2023)

### Fotodokumentace



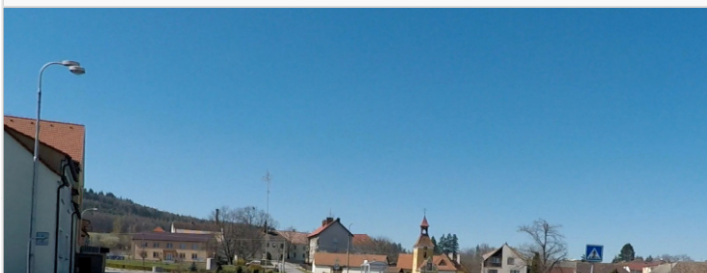
### Noc extra shrink



### Ilustrativní foto



### Opačný směr



### Specifikace dopravně-bezpečnostního deficitu

**Bezpečnostní deficit** Přechod pro chodce  
**Kategorie**  1× - Absence přisvětlení  
 1× - Neadekvátní světelně technické vlastnosti SDZ  
**Závažnost rizika** **Nízká**  
**Poznámka** V rámci prohlídky byla identifikována snížená odrazivost SDZ IP 6 ve směru proti staničení. Konkrétní míru rizikovosti je nezbytné stanovit na základě lokální prohlídky.

### Lokalizace

**GPS** 49,199886322021N, 14,075841903687E  
**Staničení** km 101,420  
**Katastrální území** Intravilán - Drahonice  
**Správce PK** Správa České Budějovice  
**Nejvyšší dovolená rychlost** 50 km/h

### Nápravné opatření

**Návrh opatření** Realizace přisvětlení  
**Poznámka** Řešit společně se záznamem ID 40974. Současně oprava SDZ.  
**Náročnost realizace** **Složitě řešení**

Nově evidováno

I/22 - Směr staničení | km 101,613 | ID 41115  
 Noční BI PK (2022-2023)

Bez reakce

### Fotodokumentace



### Ilustrativní foto



### Specifikace dopravně-bezpečnostního deficitu

**Bezpečnostní deficit** Mezikřižovatkový úsek  
**Kategorie**  1× - Neadekvátní světelně technické vlastnosti SDZ  
**Závažnost rizika** **Nizká**  
**Poznámka** V rámci prohlídky byla identifikována snížená odrazivost SDZ A 12b. Konkrétní míru rizikovitosti je nezbytné stanovit na základě lokální prohlídky.

### Lokalizace

**GPS** 49,199295043945N, 14,078234672546E  
**Staničení** km 101,613  
**Katastrální území** Intravilán - Drahonice  
**Správce PK** Správa České Budějovice  
**Nejvyšší dovolená rychlost** 50 km/h

### Nápravné opatření

**Návrh opatření** Realizace, oprava SDZ  
**Poznámka** -  
**Náročnost realizace** **Jednoduché řešení**

Nově evidováno

I/22 - Směr staničení | km 101,650 | ID 8336

Bez reakce

Noční BI PK (2022-2023)

### Fotodokumentace



### Ilustrativní foto



### Specifikace dopravně-bezpečnostního deficitu

<b>Bezpečnostní deficit</b>	Přechod pro chodce
<b>Kategorie</b>	<input checked="" type="checkbox"/> 1× - Absence přisvětlení <input checked="" type="checkbox"/> 1× - Neadekvátní světelně technické vlastnosti SDZ
<b>Závažnost rizika</b>	<b>Nízká</b>
<b>Poznámka</b>	V rámci prohlídky byla identifikována snížená odrazivost SDZ IP 6. Konkrétní míru rizikovitosti je nezbytné stanovit na základě lokální prohlídky.

### Lokalizace

<b>GPS</b>	49,199157714844N, 14,078659057617E
<b>Staničení</b>	km 101,650
<b>Katastrální území</b>	Intravilán - Drahonice
<b>Správce PK</b>	Správa České Budějovice
<b>Nejvyšší dovolená rychlost</b>	50 km/h

### Nápravné opatření

<b>Návrh opatření</b>	Realizace přisvětlení
<b>Poznámka</b>	Řešit společně se záznamem ID 40974. Současně oprava SDZ.
<b>Náročnost realizace</b>	<b>Složitě řešení</b>

Nově evidováno

I/22 - Směr staničení | km 102,543 | ID 40977  
Noční BI PK (2022-2023)

Bez reakce

### Fotodokumentace



### Ilustrativní foto



### Specifikace dopravně-bezpečnostního deficitu

**Bezpečnostní deficit** Sjezd / samostatný sjezd / parkoviště  
**Kategorie**  1× - Neadekvátní postřehnutelnost dopravního ostrůvku  
**Závažnost rizika** **Střední**  
**Poznámka** -

### Lokalizace

**GPS** 49,194202423096N, 14,088312149048E  
**Staničení** km 102,543  
**Katastrální území** Extravilán  
**Správce PK** Správa České Budějovice  
**Nejvyšší dovolená rychlost** 50 km/h

### Nápravné opatření

**Návrh opatření** Realizace, oprava dopravního zařízení  
**Poznámka** Realizace DZ Z 4c v místě dopravního ostrůvku.  
**Náročnost realizace** **Administrativní řešení**

Nově evidováno

I/22 - Směr staničení | km 103,780 | ID 41242  
Noční BI PK (2022-2023)

Bez reakce

### Fotodokumentace



### Ilustrativní foto



### Specifikace dopravně-bezpečnostního deficitu

**Bezpečnostní deficit** Mezikřížovatkový úsek  
**Kategorie**  1× - Neadekvátní světelně technické vlastnosti dopravního zařízení  
**Závažnost rizika** **Nízká**  
**Poznámka** V rámci prohlídky byla identifikována snížená odrazivost DZ Z 3. Konkrétní míru rizikovosti je nezbytné stanovit na základě lokální prohlídky.

### Lokalizace

**GPS** 49,187942504883N, 14,102093696594E  
**Staničení** km 103,780  
**Katastrální území** Extravilán  
**Správce PK** Správa České Budějovice  
**Nejvyšší dovolená rychlost** 70 km/h

### Nápravné opatření

**Návrh opatření** Realizace, oprava dopravního zařízení  
**Poznámka** -  
**Náročnost realizace** **Jednoduché řešení**



Nově evidováno

I/22 - Směr staničení | km 104,448 | ID 40978  
Noční BI PK (2022-2023)

Bez reakce

### Fotodokumentace



### Specifikace dopravně-bezpečnostního deficitu

**Bezpečnostní deficit** Mezikřížovatkový úsek  
**Kategorie**  1× - Nedostatečná postřehnutelnost směrového oblouku  
**Závažnost rizika** Nízká  
**Poznámka** -

### Lokalizace

**GPS** 49,183277130127N, 14,108224868774E  
**Staničení** km 104,448  
**Katastrální území** Extravilán  
**Správce PK** Správa České Budějovice  
**Nejvyšší dovolená rychlost** 50 km/h

### Nápravné opatření

**Návrh opatření** Zvýšení postřehnutelnosti směrového oblouku doplněním DZ Z 11a/b  
**Poznámka** -  
**Náročnost realizace** Administrativní řešení

Nově evidováno

I/22 - Směr staničení | km 105,255 | ID 8545  
Noční BI PK (2022-2023)

Bez reakce

### Fotodokumentace



### Ilustrativní foto



### Specifikace dopravně-bezpečnostního deficitu

**Bezpečnostní deficit** Autobusová zastávka  
**Kategorie**  1× - Neadekvátní světelně technické vlastnosti SDZ  
**Závažnost rizika** **Nizká**  
**Poznámka** V rámci prohlídky byla identifikována snížená odrazivost SDZ IJ 4b. Konkrétní míru rizikivosti je nezbytné stanovit na základě lokální prohlídky.

### Lokalizace

**GPS** 49,179626464844N, 14,117696762085E  
**Staničení** km 105,255  
**Katastrální území** Extravilán  
**Správce PK** Správa České Budějovice  
**Nejvyšší dovolená rychlost** 90 km/h

### Nápravné opatření

**Návrh opatření** Realizace, oprava SDZ  
**Poznámka** -  
**Náročnost realizace** **Jednoduché řešení**

Nově evidováno

I/22 - Směr staničení | km 105,868 | ID 8553  
Noční BI PK (2022-2023)

Bez reakce

### Fotodokumentace



### Specifikace dopravně-bezpečnostního deficitu

**Bezpečnostní deficit** Mezikřížovatkový úsek  
**Kategorie**  1× - Neadekvátní světelně technické vlastnosti SDZ  
**Závažnost rizika** **Nizká**  
**Poznámka** V rámci prohlídky byla identifikována snížená odrazivost SDZ A 22 a E 13. Konkrétní míru rizikovosti je nezbytné stanovit na základě lokální prohlídky.

### Lokalizace

**GPS** 49,177627563477N, 14,125617027283E  
**Staničení** km 105,868  
**Katastrální území** Extravilán  
**Správce PK** Správa České Budějovice  
**Nejvyšší dovolená rychlost** 90 km/h

### Nápravné opatření

**Návrh opatření** Realizace, oprava SDZ  
**Poznámka** -  
**Náročnost realizace** **Jednoduché řešení**

Nově evidováno

I/22 - Směr staničení | km 105,917 | ID 41116  
Noční BI PK (2022-2023)

Bez reakce

### Fotodokumentace



### Ilustrativní foto



### Specifikace dopravně-bezpečnostního deficitu

<b>Bezpečnostní deficit</b>	Mezikřižovatkový úsek
<b>Kategorie</b>	<input checked="" type="checkbox"/> 1× - Neadekvátní světelně technické vlastnosti SDZ
<b>Závažnost rizika</b>	Nizká
<b>Poznámka</b>	V rámci prohlídky byla identifikována snížená odrazivost SDZ IZ 4a a IP 5. Konkrétní míru rizikovosti je nezbytné stanovit na základě lokální prohlídky.

### Lokalizace

<b>GPS</b>	49,177490234375N, 14,126170158386E
<b>Staničení</b>	km 105,917
<b>Katastrální území</b>	Intravilán - Lidmovice
<b>Správce PK</b>	Správa České Budějovice
<b>Nejvyšší dovolená rychlost</b>	50 km/h

### Nápravné opatření

<b>Návrh opatření</b>	Realizace, oprava SDZ
<b>Poznámka</b>	-
<b>Náročnost realizace</b>	Jednoduché řešení

Nově evidováno

I/22 - Směr staničení | km 105,951 | ID 40979  
Noční BI PK (2022-2023)

Bez reakce

### Fotodokumentace



### Noc extra shrink



### Ilustrativní foto



### Specifikace dopravně-bezpečnostního deficitu

**Bezpečnostní deficit** Mezikřižovatkový úsek  
**Kategorie** ☐ 250 m - Neadekvátní osvětlení dopravního prostoru  
**Závažnost rizika** **Střední**  
**Poznámka** Okolní zdroj světla vytváří významné kontrastní stíny.

### Lokalizace

**GPS** 49,177429199219N, 14,126582145691E  
**Staničení** km 105,951  
**Katastrální území** Intravilán - Lidmovice  
**Správce PK** Správa České Budějovice  
**Nejvyšší dovolená rychlost** 50 km/h

### Nápravné opatření

**Návrh opatření** Ověření světelných podmínek pomocí jasové analýzy  
**Poznámka** -  
**Náročnost realizace** **Administrativní řešení**

Nově evidováno

I/22 - Směr staničení | km 106,073 | ID 41117  
Noční BI PK (2022-2023)

Bez reakce

### Fotodokumentace



### Ilustrativní foto



### Specifikace dopravně-bezpečnostního deficitu

**Bezpečnostní deficit** Křižovatka  
**Kategorie**  1× - Neadekvátní postřehnutelnost dopravního ostrůvku  
**Závažnost rizika** **Nízká**  
**Poznámka** -

### Lokalizace

**GPS** 49,177051544189N, 14,128211021423E  
**Staničení** km 106,073  
**Katastrální území** Intravilán - Lidmovice  
**Správce PK** Správa České Budějovice  
**Nejvyšší dovolená rychlost** 50 km/h

### Nápravné opatření

**Návrh opatření** Stavební úprava křižovatky, vč. dopravního značení  
**Poznámka** -  
**Náročnost realizace** **Složitě řešení**

Nově evidováno

I/22 - Směr staničení | km 106,347 | ID 41409  
Noční BI PK (2022-2023)

Bez reakce

### Fotodokumentace



### Ilustrativní foto



### Specifikace dopravně-bezpečnostního deficitu

**Bezpečnostní deficit** Mezikřížovatkový úsek  
**Kategorie**  1× - Nedostatečná postřehnutelnost směrového oblouku  
**Závažnost rizika** **Nízká**  
**Poznámka** -

### Lokalizace

**GPS** 49,178199768066N, 14,131301879883E  
**Staničení** km 106,347  
**Katastrální území** Extravilán  
**Správce PK** Správa České Budějovice  
**Nejvyšší dovolená rychlost** 90 km/h

### Nápravné opatření

**Návrh opatření** Zvýšení postřehnutelnosti směrového oblouku doplněním DZ Z 11a/b  
**Poznámka** -  
**Náročnost realizace** **Administrativní řešení**

Nově evidováno

I/22 - Směr staničení | km 107,741 | ID 8606  
Noční BI PK (2022-2023)

Bez reakce

### Fotodokumentace



### Ilustrativní foto



### Specifikace dopravně-bezpečnostního deficitu

**Bezpečnostní deficit** Autobusová zastávka  
**Kategorie**  1× - Neadekvátní světelně technické vlastnosti SDZ  
**Závažnost rizika** **Nizká**  
**Poznámka** V rámci prohlídky byla identifikována snížená odrazivost SDZ IJ 4b. Konkrétní míru rizikivosti je nezbytné stanovit na základě lokální prohlídky.

### Lokalizace

**GPS** 49,172309875488N, 14,148145675659E  
**Staničení** km 107,741  
**Katastrální území** Extravilán  
**Správce PK** Správa České Budějovice  
**Nejvyšší dovolená rychlost** 90 km/h

### Nápravné opatření

**Návrh opatření** Realizace, oprava SDZ  
**Poznámka** -  
**Náročnost realizace** **Jednoduché řešení**



Nově evidováno

I/22 - Směr staničení | km 108,069 | ID 41004  
Noční BI PK (2022-2023)

Bez reakce

### Fotodokumentace



### Ilustrativní foto



### Specifikace dopravně-bezpečnostního deficitu

**Bezpečnostní deficit** Křižovatka  
**Kategorie**  1× - Neadekvátní světelně technické vlastnosti SDZ  
**Závažnost rizika** **Nízká**  
**Poznámka** V rámci prohlídky byla identifikována snížená odrazivost SDZ B 24a a E 13. Konkrétní míru rizikovosti je nezbytné stanovit na základě lokální prohlídky.

### Lokalizace

**GPS** 49,170753479004N, 14,152007102966E  
**Staničení** km 108,069  
**Katastrální území** Extravilán  
**Správce PK** Správa České Budějovice  
**Nejvyšší dovolená rychlost** 90 km/h

### Nápravné opatření

**Návrh opatření** Realizace, oprava SDZ  
**Poznámka** -  
**Náročnost realizace** **Jednoduché řešení**

Nově evidováno

I/22 - Směr staničení | km 108,100 | ID 41005  
Noční BI PK (2022-2023)

Bez reakce

### Fotodokumentace



### Ilustrativní foto



### Specifikace dopravně-bezpečnostního deficitu

Bezpečnostní deficit	Křižovatka
Kategorie	<input checked="" type="checkbox"/> 1× - Neadekvátní světelně technické vlastnosti SDZ
Závažnost rizika	Nizká
Poznámka	V rámci prohlídky byla identifikována snížená odrazivost SDZ P 1L. Konkrétní míru rizikovosti je nezbytné stanovit na základě lokální prohlídky.

### Lokalizace

GPS	49,170623779297N, 14,152318954468E
Staničení	km 108,100
Katastrální území	Extravilán
Správce PK	Správa České Budějovice
Nejvyšší dovolená rychlost	90 km/h

### Nápravné opatření

Návrh opatření	Realizace, oprava SDZ
Poznámka	-
Náročnost realizace	Jednoduché řešení

Nově evidováno

I/22 - Směr staničení | km 109,406 | ID 41006  
Noční BI PK (2022-2023)

Bez reakce

### Fotodokumentace



### Ilustrativní foto



### Specifikace dopravně-bezpečnostního deficitu

**Bezpečnostní deficit** Křižovatka  
**Kategorie**  1× - Neadekvátní světelně technické vlastnosti SDZ  
**Závažnost rizika** **Nizká**  
**Poznámka** V rámci prohlídky byla identifikována snížená odrazivost SDZ P 1 a E 2b. Konkrétní míru rizikovosti je nezbytné stanovit na základě lokální prohlídky.

### Lokalizace

**GPS** 49,164428710938N, 14,167549133301E  
**Staničení** km 109,406  
**Katastrální území** Extravilán  
**Správce PK** Správa České Budějovice  
**Nejvyšší dovolená rychlost** 90 km/h

### Nápravné opatření

**Návrh opatření** Realizace, oprava SDZ  
**Poznámka** -  
**Náročnost realizace** **Jednoduché řešení**

Nově evidováno

I/22 - Směr staničení | km 110,511 | ID 41243  
Noční BI PK (2022-2023)

Bez reakce

### Fotodokumentace



### Ilustrativní foto



### Specifikace dopravně-bezpečnostního deficitu

**Bezpečnostní deficit** Křižovatka  
**Kategorie**  1× - Neadekvátní světelně technické vlastnosti SDZ  
**Závažnost rizika** **Nízká**  
**Poznámka** V rámci prohlídky byla identifikována snížená odrazivost SDZ P 1, E 2b. Konkrétní míru rizikovosti je nezbytné stanovit na základě lokální prohlídky.

### Lokalizace

**GPS** 49,161575317383N, 14,181971549988E  
**Staničení** km 110,511  
**Katastrální území** Extravilán  
**Správce PK** Správa České Budějovice  
**Nejvyšší dovolená rychlost** 90 km/h

### Nápravné opatření

**Návrh opatření** Realizace, oprava SDZ  
**Poznámka** -  
**Náročnost realizace** **Jednoduché řešení**

Nově evidováno

I/22H - Směr staničení | km 0,746 | ID 41210

Bez reakce

Noční BI PK (2022-2023)

### Fotodokumentace



### Ilustrativní foto



### Specifikace dopravně-bezpečnostního deficitu

**Bezpečnostní deficit** Mezikřižovatkový úsek  
**Kategorie**  1× - Neadekvátní světelně technické vlastnosti SDZ  
**Závažnost rizika** **Nizká**  
**Poznámka** V rámci prohlídky byla identifikována snížená odrazivost SDZ IS 9b. Konkrétní míru rizikovosti je nezbytné stanovit na základě lokální prohlídky.

### Lokalizace

**GPS** 49,269424438477N, 13,904994964600E  
**Staničení** km 0,746  
**Katastrální území** Intravilán - Strakonice  
**Správce PK** Správa České Budějovice  
**Nejvyšší dovolená rychlost** 50 km/h

### Nápravné opatření

**Návrh opatření** Realizace, oprava SDZ  
**Poznámka** -  
**Náročnost realizace** **Jednoduché řešení**

Nově evidováno

I/22H - Směr staničení | km 1,326 | ID 41211  
Noční BI PK (2022-2023)

Bez reakce

### Fotodokumentace



### Ilustrativní foto



### Specifikace dopravně-bezpečnostního deficitu

<b>Bezpečnostní deficit</b>	Mezikřižovatkový úsek
<b>Kategorie</b>	<input checked="" type="checkbox"/> 1× - Neadekvátní světelně technické vlastnosti SDZ
<b>Závažnost rizika</b>	<b>Nizká</b>
<b>Poznámka</b>	V rámci prohlídky byla identifikována snížená odrazivost SDZ IS 9a. Konkrétní míru rizikovosti je nezbytné stanovit na základě lokální prohlídky.

### Lokalizace

<b>GPS</b>	49,267856597900N, 13,913226127625E
<b>Staničení</b>	km 1,326
<b>Katastrální území</b>	Intravilán - Strakonice
<b>Správce PK</b>	Správa České Budějovice
<b>Nejvyšší dovolená rychlost</b>	50 km/h

### Nápravné opatření

<b>Návrh opatření</b>	Realizace, oprava SDZ
<b>Poznámka</b>	-
<b>Náročnost realizace</b>	<b>Jednoduché řešení</b>

Nově evidováno

I/22 - Směr proti staničení | km 110,621 | ID

Bez reakce

41007

Noční BI PK (2022-2023)

#### Fotodokumentace



#### Ilustrativní foto



#### Specifikace dopravně-bezpečnostního deficitu

<b>Bezpečnostní deficit</b>	Mezikřižovatkový úsek
<b>Kategorie</b>	<input checked="" type="checkbox"/> 1* - Neadekvátní světelně technické vlastnosti SDZ
<b>Závažnost rizika</b>	Nízká
<b>Poznámka</b>	V rámci prohlídky byla identifikována snížená odrazivost SDZ A 14. Konkrétní míru rizikovitosti je nezbytné stanovit na základě lokální prohlídky.

#### Lokalizace

<b>GPS</b>	49,161586761475N, 14,183452606201E
<b>Staničení</b>	km 110,621
<b>Katastrální území</b>	Extravilán
<b>Správce PK</b>	Správa České Budějovice
<b>Nejvyšší dovolená rychlost</b>	90 km/h

#### Nápravné opatření

<b>Návrh opatření</b>	Realizace, oprava SDZ
<b>Poznámka</b>	-
<b>Náročnost realizace</b>	Jednoduché řešení

Nově evidováno

I/22 - Směr proti staničení | km 109,720 | ID

Bez reakce

41118

Noční BI PK (2022-2023)

#### Fotodokumentace



#### Ilustrativní foto



#### Specifikace dopravně-bezpečnostního deficitu

<b>Bezpečnostní deficit</b>	Křižovatka
<b>Kategorie</b>	<input checked="" type="checkbox"/> 1* - Neadekvátní světelně technické vlastnosti SDZ
<b>Závažnost rizika</b>	Nízká
<b>Poznámka</b>	V rámci prohlídky byla identifikována snížená odrazivost SDZ P 1, E 2b. Konkrétní míru rizikovitosti je nezbytné stanovit na základě lokální prohlídky.

#### Lokalizace

<b>GPS</b>	49,163131713867N, 14,171428680420E
<b>Staničení</b>	km 109,720
<b>Katastrální území</b>	Extravilán
<b>Správce PK</b>	Správa České Budějovice
<b>Nejvyšší dovolená rychlost</b>	90 km/h

#### Nápravné opatření

<b>Návrh opatření</b>	Realizace, oprava SDZ
<b>Poznámka</b>	-
<b>Náročnost realizace</b>	Jednoduché řešení



Nově evidováno

I/22 - Směr proti staničení | km 109,659 | ID  
41009  
Noční BI PK (2022-2023)

Bez reakce

#### Fotodokumentace



#### Ilustrativní foto



#### Specifikace dopravně-bezpečnostního deficitu

**Bezpečnostní deficit** Křižovatka  
**Kategorie**  1\* - Neadekvátní světelně technické vlastnosti SDZ  
**Závažnost rizika** Nízká  
**Poznámka** V rámci prohlídky byla identifikována snížená odrazivost SDZ IP 19. Konkrétní míru rizikosti je nezbytné stanovit na základě lokální prohlídky.

#### Lokalizace

**GPS** 49,163372039795N, 14,170681953430E  
**Staničení** km 109,659  
**Katastrální území** Extravilán  
**Správce PK** Správa České Budějovice  
**Nejvyšší dovolená rychlost** 90 km/h

#### Nápravné opatření

**Návrh opatření** Realizace, oprava SDZ  
**Poznámka** -  
**Náročnost realizace** Jednoduché řešení

Nově evidováno

I/22 - Směr proti staničení | km 109,370 | ID

Bez reakce

41010

Noční BI PK (2022-2023)

### Fotodokumentace



### Ilustrativní foto



### Specifikace dopravně-bezpečnostního deficitu

<b>Bezpečnostní deficit</b>	Mezikřižovatkový úsek
<b>Kategorie</b>	<input checked="" type="checkbox"/> 1* - Neadekvátní světelně technické vlastnosti SDZ
<b>Závažnost rizika</b>	Nízká
<b>Poznámka</b>	V rámci prohlídky byla identifikována snížená odrazivost SDZ A 7a. Konkrétní míru rizikovitosti je nezbytné stanovit na základě lokální prohlídky.

### Lokalizace

<b>GPS</b>	49,164672851562N, 14,167223930359E
<b>Staničení</b>	km 109,370
<b>Katastrální území</b>	Extravilán
<b>Správce PK</b>	Správa České Budějovice
<b>Nejvyšší dovolená rychlost</b>	90 km/h

### Nápravné opatření

<b>Návrh opatření</b>	Realizace, oprava SDZ
<b>Poznámka</b>	-
<b>Náročnost realizace</b>	Jednoduché řešení

Nově evidováno

I/22 - Směr proti staničení | km 108,316 | ID

Bez reakce

41011

Noční BI PK (2022-2023)

#### Fotodokumentace



#### Ilustrativní foto



#### Specifikace dopravně-bezpečnostního deficitu

<b>Bezpečnostní deficit</b>	Křižovatka
<b>Kategorie</b>	<input checked="" type="checkbox"/> 1* - Neadekvátní světelně technické vlastnosti SDZ
<b>Závažnost rizika</b>	Nízká
<b>Poznámka</b>	V rámci prohlídky byla identifikována snížená odrazivost SDZ P 1P. Konkrétní míru rizikovitosti je nezbytné stanovit na základě lokální prohlídky.

#### Lokalizace

<b>GPS</b>	49,169651031494N, 14,154988288879E
<b>Staničení</b>	km 108,316
<b>Katastrální území</b>	Extravilán
<b>Správce PK</b>	Správa České Budějovice
<b>Nejvyšší dovolená rychlost</b>	90 km/h

#### Nápravné opatření

<b>Návrh opatření</b>	Realizace, oprava SDZ
<b>Poznámka</b>	-
<b>Náročnost realizace</b>	Jednoduché řešení

Nově evidováno

I/22 - Směr proti staničení | km 108,270 | ID

Bez reakce

41012

Noční BI PK (2022-2023)

#### Fotodokumentace



#### Ilustrativní foto



#### Specifikace dopravně-bezpečnostního deficitu

<b>Bezpečnostní deficit</b>	Křižovatka
<b>Kategorie</b>	<input checked="" type="checkbox"/> 1* - Neadekvátní světelně technické vlastnosti SDZ
<b>Závažnost rizika</b>	Nízká
<b>Poznámka</b>	V rámci prohlídky byla identifikována snížená odrazivost SDZ B 24b a E 13. Konkrétní míru rizikovitosti je nezbytné stanovit na základě lokální prohlídky.

#### Lokalizace

<b>GPS</b>	49,169868469238N, 14,154438972473E
<b>Staničení</b>	km 108,270
<b>Katastrální území</b>	Extravilán
<b>Správce PK</b>	Správa České Budějovice
<b>Nejvyšší dovolená rychlost</b>	90 km/h

#### Nápravné opatření

<b>Návrh opatření</b>	Realizace, oprava SDZ
<b>Poznámka</b>	-
<b>Náročnost realizace</b>	Jednoduché řešení

Nově evidováno

I/22 - Směr proti staničení | km 107,936 | ID

Bez reakce

41121

Noční BI PK (2022-2023)

#### Fotodokumentace



#### Ilustrativní foto



#### Specifikace dopravně-bezpečnostního deficitu

**Bezpečnostní deficit** Křižovatka  
**Kategorie**  1\* - Neadekvátní světelně technické vlastnosti SDZ  
**Závažnost rizika** Nízká  
**Poznámka** V rámci prohlídky byla identifikována snížená odrazivost SDZ P 1, E 2b. Konkrétní míru rizikovitosti je nezbytné stanovit na základě lokální prohlídky.

#### Lokalizace

**GPS** 49,171463012695N, 14,150484085083E  
**Staničení** km 107,936  
**Katastrální území** Extravilán  
**Správce PK** Správa České Budějovice  
**Nejvyšší dovolená rychlost** 90 km/h

#### Nápravné opatření

**Návrh opatření** Realizace, oprava SDZ  
**Poznámka** -  
**Náročnost realizace** Jednoduché řešení

Nově evidováno

I/22 - Směr proti staničení | km 107,862 | ID

Bez reakce

41014

Noční BI PK (2022-2023)

#### Fotodokumentace



#### Ilustrativní foto



#### Specifikace dopravně-bezpečnostního deficitu

<b>Bezpečnostní deficit</b>	Mezikřižovatkový úsek
<b>Kategorie</b>	<input checked="" type="checkbox"/> 1* - Neadekvátní světelně technické vlastnosti SDZ
<b>Závažnost rizika</b>	Nízká
<b>Poznámka</b>	V rámci prohlídky byla identifikována snížená odrazivost SDZ A 19. Konkrétní míru rizikovitosti je nezbytné stanovit na základě lokální prohlídky.

#### Lokalizace

<b>GPS</b>	49,171775817871N, 14,149695396423E
<b>Staničení</b>	km 107,862
<b>Katastrální území</b>	Extravilán
<b>Správce PK</b>	Správa České Budějovice
<b>Nejvyšší dovolená rychlost</b>	90 km/h

#### Nápravné opatření

<b>Návrh opatření</b>	Realizace, oprava SDZ
<b>Poznámka</b>	-
<b>Náročnost realizace</b>	Jednoduché řešení

Nově evidováno

I/22 - Směr proti staničení | km 107,733 | ID 8958  
Noční BI PK (2022-2023)

Bez reakce

### Fotodokumentace



### Ilustrativní foto



### Specifikace dopravně-bezpečnostního deficitu

**Bezpečnostní deficit** Autobusová zastávka  
**Kategorie**  1× - Neadekvátní postřehnutelnost BUS zastávky v době zhoršené viditelnosti  
**Závažnost rizika** **Nizká**  
**Poznámka** -

### Lokalizace

**GPS** 49,172420501709N, 14,148127555847E  
**Staničení** km 107,733  
**Katastrální území** Extravilán  
**Správce PK** Správa České Budějovice  
**Nejvyšší dovolená rychlost** 90 km/h

### Nápravné opatření

**Návrh opatření** Realizace, oprava SDZ  
**Poznámka** Realizace SDZ IJ 4b.  
**Náročnost realizace** **Administrativní řešení**

Nově evidováno

I/22 - Směr proti staničení | km 106,407 | ID  
41015  
Noční BI PK (2022-2023)

Bez reakce

#### Fotodokumentace



#### Ilustrativní foto



#### Specifikace dopravně-bezpečnostního deficitu

**Bezpečnostní deficit** Mezikřižovatkový úsek  
**Kategorie**  1\* - Neadekvátní světelně technické vlastnosti dopravního zařízení  
**Závažnost rizika** **Nízká**  
**Poznámka** V rámci prohlídky byla identifikována snížená odrazivost DZ Z 3. Konkrétní míru rizikovitosti je nezbytné stanovit na základě lokální prohlídky.

#### Lokalizace

**GPS** 49,178031921387N, 14,132377624512E  
**Staničení** km 106,407  
**Katastrální území** Extravilán  
**Správce PK** Správa České Budějovice  
**Nejvyšší dovolená rychlost** 90 km/h

#### Nápravné opatření

**Návrh opatření** Realizace, oprava dopravního zařízení  
**Poznámka** -  
**Náročnost realizace** **Jednoduché řešení**



Nově evidováno

I/22 - Směr proti staničení | km 106,140 | ID

Bez reakce

14740

Noční BI PK (2022-2023)

### Fotodokumentace



### Ilustrativní foto



### Specifikace dopravně-bezpečnostního deficitu

Bezpečnostní deficit	Křižovatka
Kategorie	<input checked="" type="checkbox"/> 1* - Neadekvátní světelně technické vlastnosti SDZ
Závažnost rizika	Nízká
Poznámka	V rámci prohlídky byla identifikována snížená odrazivost SDZ P 2, E 2b. Konkrétní míru rizikovitosti je nezbytné stanovit na základě lokální prohlídky.

### Lokalizace

GPS	49,177452087402N, 14,128818511963E
Staničení	km 106,140
Katastrální území	Intravilán - Lidmovice
Správce PK	Správa České Budějovice
Nejvyšší dovolená rychlost	50 km/h

### Nápravné opatření

Návrh opatření	Realizace, oprava SDZ
Poznámka	-
Náročnost realizace	Jednoduché řešení

Nově evidováno

I/22 - Směr proti staničení | km 106,074 | ID  
41016  
Noční BI PK (2022-2023)

Bez reakce

#### Fotodokumentace



#### Ilustrativní foto



#### Specifikace dopravně-bezpečnostního deficitu

**Bezpečnostní deficit** Mezikřižovatkový úsek  
**Kategorie**  1× - Neadekvátní světelně technické vlastnosti dopravního zařízení  
**Závažnost rizika** **Nízká**  
**Poznámka** V rámci prohlídky byla identifikována snížená odrazivost DZ Z 3. Konkrétní míru rizikovitosti je nezbytné stanovit na základě lokální prohlídky.

#### Lokalizace

**GPS** 49,177032470703N, 14,128214836121E  
**Staničení** km 106,074  
**Katastrální území** Intravilán - Lidmovice  
**Správce PK** Správa České Budějovice  
**Nejvyšší dovolená rychlost** 50 km/h

#### Nápravné opatření

**Návrh opatření** Realizace, oprava dopravního zařízení  
**Poznámka** -  
**Náročnost realizace** **Jednoduché řešení**

Nově evidováno

I/22 - Směr proti staničení | km 105,320 | ID  
41017  
Noční BI PK (2022-2023)

Bez reakce

#### Fotodokumentace



#### Ilustrativní foto



#### Specifikace dopravně-bezpečnostního deficitu

**Bezpečnostní deficit** Křižovatka  
**Kategorie**  1\* - Neadekvátní světelně technické vlastnosti SDZ  
**Závažnost rizika** **Nízká**  
**Poznámka** V rámci prohlídky byla identifikována snížená odrazivost SDZ P 1 a E 2b. Konkrétní míru rizikovitosti je nezbytné stanovit na základě lokální prohlídky.

#### Lokalizace

**GPS** 49,179496765137N, 14,118539810181E  
**Staničení** km 105,320  
**Katastrální území** Extravilán  
**Správce PK** Správa České Budějovice  
**Nejvyšší dovolená rychlost** 90 km/h

#### Nápravné opatření

**Návrh opatření** Realizace, oprava SDZ  
**Poznámka** -  
**Náročnost realizace** **Jednoduché řešení**

Nově evidováno

I/22 - Směr proti staničení | km 105,265 | ID 9047  
Noční BI PK (2022-2023)

Bez reakce

### Fotodokumentace



### Specifikace dopravně-bezpečnostního deficitu

**Bezpečnostní deficit** Autobusová zastávka  
**Kategorie**  1× - Neadekvátní světelně technické vlastnosti SDZ  
**Závažnost rizika** **Nizká**  
**Poznámka** V rámci prohlídky byla identifikována snížená odrazivost SDZ IJ 4b. Konkrétní míru rizikivosti je nezbytné stanovit na základě lokální prohlídky.

### Lokalizace

**GPS** 49,179668426514N, 14,117860794067E  
**Staničení** km 105,265  
**Katastrální území** Extravilán  
**Správce PK** Správa České Budějovice  
**Nejvyšší dovolená rychlost** 90 km/h

### Nápravné opatření

**Návrh opatření** Realizace, oprava SDZ  
**Poznámka** -  
**Náročnost realizace** **Jednoduché řešení**

Nově evidováno

I/22 - Směr proti staničení | km 104,410 | ID

Bez reakce

41122

Noční BI PK (2022-2023)

### Fotodokumentace



### Ilustrativní foto



### Specifikace dopravně-bezpečnostního deficitu

<b>Bezpečnostní deficit</b>	Křižovatka
<b>Kategorie</b>	<input checked="" type="checkbox"/> 1* - Neadekvátní světelně technické vlastnosti SDZ
<b>Závažnost rizika</b>	Nízká
<b>Poznámka</b>	V rámci prohlídky byla identifikována snížená odrazivost SDZ P 1 a E 2b. Konkrétní míru rizikovitosti je nezbytné stanovit na základě lokální prohlídky.

### Lokalizace

<b>GPS</b>	49,183589935303N, 14,107882499695E
<b>Staničení</b>	km 104,410
<b>Katastrální území</b>	Extravilán
<b>Správce PK</b>	Správa České Budějovice
<b>Nejvyšší dovolená rychlost</b>	90 km/h

### Nápravné opatření

<b>Návrh opatření</b>	Realizace, oprava SDZ
<b>Poznámka</b>	-
<b>Náročnost realizace</b>	Jednoduché řešení

Nově evidováno

I/22 - Směr proti staničení | km 104,329 | ID

Bez reakce

41123

Noční BI PK (2022-2023)

#### Fotodokumentace



#### Ilustrativní foto



#### Specifikace dopravně-bezpečnostního deficitu

<b>Bezpečnostní deficit</b>	Mezikřižovatkový úsek
<b>Kategorie</b>	<input checked="" type="checkbox"/> 1* - Neadekvátní světelně technické vlastnosti SDZ
<b>Závažnost rizika</b>	Nízká
<b>Poznámka</b>	V rámci prohlídky byla identifikována snížená odrazivost SDZ IZ 4a. Konkrétní míru rizikosti je nezbytné stanovit na základě lokální prohlídky.

#### Lokalizace

<b>GPS</b>	49,184085845947N, 14,107172966003E
<b>Staničení</b>	km 104,329
<b>Katastrální území</b>	Intravilán - Skočice
<b>Správce PK</b>	Správa České Budějovice
<b>Nejvyšší dovolená rychlost</b>	50 km/h

#### Nápravné opatření

<b>Návrh opatření</b>	Realizace, oprava SDZ
<b>Poznámka</b>	-
<b>Náročnost realizace</b>	Jednoduché řešení

Nově evidováno

I/22 - Směr proti staničení | km 103,786 | ID

Bez reakce

41019

Noční BI PK (2022-2023)

#### Fotodokumentace



#### Ilustrativní foto



#### Specifikace dopravně-bezpečnostního deficitu

**Bezpečnostní deficit** Mezikřižovatkový úsek  
**Kategorie**  1× - Nedostatečná postřehnutelnost směrového oblouku  
**Závažnost rizika** **Nízká**  
**Poznámka** -

#### Lokalizace

**GPS** 49,187873840332N, 14,102253913879E  
**Staničení** km 103,786  
**Katastrální území** Extravilán  
**Správce PK** Správa České Budějovice  
**Nejvyšší dovolená rychlost** 90 km/h

#### Nápravné opatření

**Návrh opatření** Zvýšení postřehnutelnosti směrového oblouku doplněním DZ Z 11a/b  
**Poznámka** -  
**Náročnost realizace** **Administrativní řešení**

Nově evidováno

I/22 - Směr proti staničení | km 103,060 | ID 9101  
Noční BI PK (2022-2023)

Bez reakce

### Fotodokumentace



### Ilustrativní foto



### Specifikace dopravně-bezpečnostního deficitu

<b>Bezpečnostní deficit</b>	Mezikřižovatkový úsek
<b>Kategorie</b>	<input checked="" type="checkbox"/> 1× - Neadekvátní světelně technické vlastnosti SDZ
<b>Závažnost rizika</b>	Nizká
<b>Poznámka</b>	V rámci prohlídky byla identifikována snížená odrazivost SDZ A 22 E 13. Konkrétní míru rizikovitosti je nezbytné stanovit na základě lokální prohlídky.

### Lokalizace

<b>GPS</b>	49,191387176514N, 14,093978881836E
<b>Staničení</b>	km 103,060
<b>Katastrální území</b>	Extravilán
<b>Správce PK</b>	Správa České Budějovice
<b>Nejvyšší dovolená rychlost</b>	90 km/h

### Nápravné opatření

<b>Návrh opatření</b>	Realizace, oprava SDZ
<b>Poznámka</b>	-
<b>Náročnost realizace</b>	Jednoduché řešení



Nově evidováno

I/22 - Směr proti staničení | km 103,017 | ID

Bez reakce

41020

Noční BI PK (2022-2023)

### Fotodokumentace



### Ilustrativní foto



### Specifikace dopravně-bezpečnostního deficitu

**Bezpečnostní deficit** Křižovatka  
**Kategorie**  1\* - Neadekvátní světelně technické vlastnosti SDZ  
**Závažnost rizika** **Nízká**  
**Poznámka** V rámci prohlídky byla identifikována snížená odrazivost SDZ P 1 a E 2b. Konkrétní míru rizikovitosti je nezbytné stanovit na základě lokální prohlídky.

### Lokalizace

**GPS** 49,191616058350N, 14,093477249146E  
**Staničení** km 103,017  
**Katastrální území** Extravilán  
**Správce PK** Správa České Budějovice  
**Nejvyšší dovolená rychlost** 90 km/h

### Nápravné opatření

**Návrh opatření** Realizace, oprava SDZ  
**Poznámka** -  
**Náročnost realizace** **Jednoduché řešení**

Nově evidováno

I/22 - Směr proti staničení | km 102,883 | ID 9105  
Noční BI PK (2022-2023)

Bez reakce

### Fotodokumentace



### Ilustrativní foto



### Specifikace dopravně-bezpečnostního deficitu

**Bezpečnostní deficit** Autobusová zastávka  
**Kategorie**  1× - Neadekvátní světelně technické vlastnosti SDZ  
**Závažnost rizika** **Nízká**  
**Poznámka** V rámci prohlídky byla identifikována snížená odrazivost SDZ IJ 4b. Konkrétní míru rizikivosti je nezbytné stanovit na základě lokální prohlídky.

### Lokalizace

**GPS** 49,192325592041N, 14,091905593872E  
**Staničení** km 102,883  
**Katastrální území** Extravilán  
**Správce PK** Správa České Budějovice  
**Nejvyšší dovolená rychlost** 90 km/h

### Nápravné opatření

**Návrh opatření** Realizace, oprava SDZ  
**Poznámka** -  
**Náročnost realizace** **Jednoduché řešení**

Nově evidováno

I/22 - Směr proti staničení | km 101,984 | ID

Bez reakce

41021

Noční BI PK (2022-2023)

#### Fotodokumentace



#### Ilustrativní foto



#### Specifikace dopravně-bezpečnostního deficitu

<b>Bezpečnostní deficit</b>	Mezikřižovatkový úsek
<b>Kategorie</b>	<input checked="" type="checkbox"/> 1* - Neadekvátní světelně technické vlastnosti SDZ
<b>Závažnost rizika</b>	Nízká
<b>Poznámka</b>	V rámci prohlídky byla identifikována snížená odrazivost SDZ IS 10c. Konkrétní míru rizikovitosti je nezbytné stanovit na základě lokální prohlídky.

#### Lokalizace

<b>GPS</b>	49,197357177734N, 14,082486152649E
<b>Staničení</b>	km 101,984
<b>Katastrální území</b>	Extravilán
<b>Správce PK</b>	Správa České Budějovice
<b>Nejvyšší dovolená rychlost</b>	90 km/h

#### Nápravné opatření

<b>Návrh opatření</b>	Realizace, oprava SDZ
<b>Poznámka</b>	-
<b>Náročnost realizace</b>	Jednoduché řešení

Nově evidováno

I/22 - Směr proti staničení | km 101,890 | ID

Bez reakce

41023

Noční BI PK (2022-2023)

### Fotodokumentace



### Ilustrativní foto



### Specifikace dopravně-bezpečnostního deficitu

<b>Bezpečnostní deficit</b>	Mezikřižovatkový úsek
<b>Kategorie</b>	<input checked="" type="checkbox"/> 1* - Neadekvátní světelně technické vlastnosti SDZ
<b>Závažnost rizika</b>	Nízká
<b>Poznámka</b>	V rámci prohlídky byla identifikována snížená odrazivost SDZ IZ 4a. Konkrétní míru rizikosti je nezbytné stanovit na základě lokální prohlídky.

### Lokalizace

<b>GPS</b>	49,197853088379N, 14,081371307373E
<b>Staničení</b>	km 101,890
<b>Katastrální území</b>	Intravilán - Drahonice
<b>Správce PK</b>	Správa České Budějovice
<b>Nejvyšší dovolená rychlost</b>	50 km/h

### Nápravné opatření

<b>Návrh opatření</b>	Realizace, oprava SDZ
<b>Poznámka</b>	-
<b>Náročnost realizace</b>	Jednoduché řešení

Nově evidováno

I/22 - Směr proti staničení | km 101,729 | ID

Bez reakce

41024

Noční BI PK (2022-2023)

#### Fotodokumentace



#### Ilustrativní foto



#### Specifikace dopravně-bezpečnostního deficitu

<b>Bezpečnostní deficit</b>	Mezikřižovatkový úsek
<b>Kategorie</b>	<input checked="" type="checkbox"/> 1* - Neadekvátní světelně technické vlastnosti SDZ
<b>Závažnost rizika</b>	Nízká
<b>Poznámka</b>	V rámci prohlídky byla identifikována snížená odrazivost SDZ A 12b. Konkrétní míru rizikovitosti je nezbytné stanovit na základě lokální prohlídky.

#### Lokalizace

<b>GPS</b>	49,198757171631N, 14,079648971558E
<b>Staničení</b>	km 101,729
<b>Katastrální území</b>	Intravilán - Drahonice
<b>Správce PK</b>	Správa České Budějovice
<b>Nejvyšší dovolená rychlost</b>	50 km/h

#### Nápravné opatření

<b>Návrh opatření</b>	Realizace, oprava SDZ
<b>Poznámka</b>	-
<b>Náročnost realizace</b>	Jednoduché řešení

Nově evidováno

I/22 - Směr proti staničení | km 101,631 | ID

Bez reakce

41270

Noční BI PK (2022-2023)

### Fotodokumentace



### Ilustrativní foto



### Specifikace dopravně-bezpečnostního deficitu

<b>Bezpečnostní deficit</b>	Mezikřižovatkový úsek
<b>Kategorie</b>	<input checked="" type="checkbox"/> 1* - Neadekvátní světelně technické vlastnosti SDZ
<b>Závažnost rizika</b>	Nízká
<b>Poznámka</b>	V rámci prohlídky byla identifikována snížená odrazivost SDZ A 2b, IP 5. Konkrétní míru rizikovitosti je nezbytné stanovit na základě lokální prohlídky.

### Lokalizace

<b>GPS</b>	49,199275970459N, 14,078530311584E
<b>Staničení</b>	km 101,631
<b>Katastrální území</b>	Intravilán - Drahonice
<b>Správce PK</b>	Správa České Budějovice
<b>Nejvyšší dovolená rychlost</b>	50 km/h

### Nápravné opatření

<b>Návrh opatření</b>	Realizace, oprava SDZ
<b>Poznámka</b>	-
<b>Náročnost realizace</b>	Jednoduché řešení

Nově evidováno

I/22 - Směr proti staničení | km 101,255 | ID

Bez reakce

40976

Noční BI PK (2022-2023)

#### Fotodokumentace



#### Noc extra shrink



#### Ilustrativní foto



#### Specifikace dopravně-bezpečnostního deficitu

**Bezpečnostní deficit** Křižovatka  
**Kategorie**  1× - Neadekvátní postřehnutelnost dopravního ostrůvku  
**Závažnost rizika** **Nízká**  
**Poznámka** -

#### Lokalizace

**GPS** 49,200717926025N, 14,074630737305E  
**Staničení** km 101,255  
**Katastrální území** Intravilán - Drahonice  
**Správce PK** Správa České Budějovice  
**Nejvyšší dovolená rychlost** 50 km/h

#### Nápravné opatření

**Návrh opatření** Realizace, oprava SDZ  
**Poznámka** Realizace SDZ C 4a.  
**Náročnost realizace** **Administrativní řešení**

Nově evidováno

I/22 - Směr proti staničení | km 100,710 | ID

Bez reakce

41271

Noční BI PK (2022-2023)

#### Fotodokumentace



#### Ilustrativní foto



#### Specifikace dopravně-bezpečnostního deficitu

<b>Bezpečnostní deficit</b>	Mezikřižovatkový úsek
<b>Kategorie</b>	<input checked="" type="checkbox"/> 1* - Neadekvátní světelně technické vlastnosti SDZ
<b>Závažnost rizika</b>	Nízká
<b>Poznámka</b>	V rámci prohlídky byla identifikována snížená odrazivost SDZ IZ 4b. Konkrétní míru rizikovitosti je nezbytné stanovit na základě lokální prohlídky.

#### Lokalizace

<b>GPS</b>	49,201141357422N, 14,067383766174E
<b>Staničení</b>	km 100,710
<b>Katastrální území</b>	Extravilán
<b>Správce PK</b>	Správa České Budějovice
<b>Nejvyšší dovolená rychlost</b>	90 km/h

#### Nápravné opatření

<b>Návrh opatření</b>	Realizace, oprava SDZ
<b>Poznámka</b>	-
<b>Náročnost realizace</b>	Jednoduché řešení



Nově evidováno

I/22 - Směr proti staničení | km 100,508 | ID

Bez reakce

41025

Noční BI PK (2022-2023)

#### Fotodokumentace



#### Ilustrativní foto



#### Specifikace dopravně-bezpečnostního deficitu

<b>Bezpečnostní deficit</b>	Mezikřižovatkový úsek
<b>Kategorie</b>	<input checked="" type="checkbox"/> 1* - Neadekvátní světelně technické vlastnosti SDZ
<b>Závažnost rizika</b>	Nízká
<b>Poznámka</b>	V rámci prohlídky byla identifikována snížená odrazivost SDZ A 1a. Konkrétní míru rizikovitosti je nezbytné stanovit na základě lokální prohlídky.

#### Lokalizace

<b>GPS</b>	49,201194763184N, 14,064514160156E
<b>Staničení</b>	km 100,508
<b>Katastrální území</b>	Extravilán
<b>Správce PK</b>	Správa České Budějovice
<b>Nejvyšší dovolená rychlost</b>	90 km/h

#### Nápravné opatření

<b>Návrh opatření</b>	Realizace, oprava SDZ
<b>Poznámka</b>	-
<b>Náročnost realizace</b>	Jednoduché řešení

Nově evidováno

I/22 - Směr proti staničení | km 99,123 | ID 41026  
Noční BI PK (2022-2023)

Bez reakce

### Fotodokumentace



### Ilustrativní foto



### Specifikace dopravně-bezpečnostního deficitu

**Bezpečnostní deficit** Křižovatka  
**Kategorie**  1× - Neadekvátní světelně technické vlastnosti SDZ  
**Závažnost rizika** **Nizká**  
**Poznámka** V rámci prohlídky byla identifikována snížená odrazivost SDZ P 1 a E 2b. Konkrétní míru rizikovitosti je nezbytné stanovit na základě lokální prohlídky.

### Lokalizace

**GPS** 49,207530975342N, 14,048822402954E  
**Staničení** km 99,123  
**Katastrální území** Extravilán  
**Správce PK** Správa České Budějovice  
**Nejvyšší dovolená rychlost** 90 km/h

### Nápravné opatření

**Návrh opatření** Realizace, oprava SDZ  
**Poznámka** -  
**Náročnost realizace** **Jednoduché řešení**

Nově evidováno

I/22 - Směr proti staničení | km 98,993 | ID 9149  
Noční BI PK (2022-2023)

Bez reakce

### Fotodokumentace



### Ilustrativní foto



### Specifikace dopravně-bezpečnostního deficitu

**Bezpečnostní deficit** Autobusová zastávka  
**Kategorie**  1× - Neadekvátní světelně technické vlastnosti SDZ  
**Závažnost rizika** **Nizká**  
**Poznámka** V rámci prohlídky byla identifikována snížená odrazivost SDZ IJ 4b. Konkrétní míru rizikivosti je nezbytné stanovit na základě lokální prohlídky.

### Lokalizace

**GPS** 49,208358764648N, 14,047829627991E  
**Staničení** km 98,993  
**Katastrální území** Extravilán  
**Správce PK** Správa České Budějovice  
**Nejvyšší dovolená rychlost** 90 km/h

### Nápravné opatření

**Návrh opatření** Realizace, oprava SDZ  
**Poznámka** -  
**Náročnost realizace** **Jednoduché řešení**

Nově evidováno

I/22 - Směr proti staničení | km 97,839 | ID 41272  
Noční BI PK (2022-2023)

Bez reakce

### Fotodokumentace



### Ilustrativní foto



### Specifikace dopravně-bezpečnostního deficitu

<b>Bezpečnostní deficit</b>	Mezikřižovatkový úsek
<b>Kategorie</b>	<input checked="" type="checkbox"/> 1× - Neadekvátní světelně technické vlastnosti SDZ
<b>Závažnost rizika</b>	Nizká
<b>Poznámka</b>	V rámci prohlídky byla identifikována snížená odrazivost SDZ IZ 4a a IP 5 . Konkrétní míru rizikovitosti je nezbytné stanovit na základě lokální prohlídky.

### Lokalizace

<b>GPS</b>	49,213836669922N, 14,035072326660E
<b>Staničení</b>	km 97,839
<b>Katastrální území</b>	Intravilán - Cehnice
<b>Správce PK</b>	Správa České Budějovice
<b>Nejvyšší dovolená rychlost</b>	50 km/h

### Nápravné opatření

<b>Návrh opatření</b>	Realizace, oprava SDZ
<b>Poznámka</b>	-
<b>Náročnost realizace</b>	Jednoduché řešení

Nově evidováno

I/22 - Směr proti staničení | km 97,721 | ID 41027  
Noční BI PK (2022-2023)

Bez reakce

### Fotodokumentace



### Ilustrativní foto



### Specifikace dopravně-bezpečnostního deficitu

<b>Bezpečnostní deficit</b>	Mezikřížovatkový úsek
<b>Kategorie</b>	<input checked="" type="checkbox"/> 1× - Neadekvátní světelně technické vlastnosti SDZ
<b>Závažnost rizika</b>	Nízká
<b>Poznámka</b>	V rámci prohlídky byla identifikována snížená odrazivost SDZ A 2a a A 8. Konkrétní míru rizikovitosti je nezbytné stanovit na základě lokální prohlídky.

### Lokalizace

<b>GPS</b>	49,214248657227N, 14,033533096313E
<b>Staničení</b>	km 97,721
<b>Katastrální území</b>	Intravilán - Cehnice
<b>Správce PK</b>	Správa České Budějovice
<b>Nejvyšší dovolená rychlost</b>	50 km/h

### Nápravné opatření

<b>Návrh opatření</b>	Realizace, oprava SDZ
<b>Poznámka</b>	-
<b>Náročnost realizace</b>	Jednoduché řešení

Nově evidováno

I/22 - Směr proti staničení | km 97,318 | ID 14746  
Noční BI PK (2022-2023)

Bez reakce

### Fotodokumentace



### Ilustrativní foto



### Specifikace dopravně-bezpečnostního deficitu

**Bezpečnostní deficit** Křižovatka  
**Kategorie**  1× - Neadekvátní světelně technické vlastnosti SDZ  
**Závažnost rizika** **Nízká**  
**Poznámka** V rámci prohlídky byla identifikována snížená odrazivost SDZ P 2, E 2b. Konkrétní míru rizikovitosti je nezbytné stanovit na základě lokální prohlídky.

### Lokalizace

**GPS** 49,214965820312N, 14,028184890747E  
**Staničení** km 97,318  
**Katastrální území** Intravilán - Cehnice  
**Správce PK** Správa České Budějovice  
**Nejvyšší dovolená rychlost** 50 km/h

### Nápravné opatření

**Návrh opatření** Realizace, oprava SDZ  
**Poznámka** -  
**Náročnost realizace** **Jednoduché řešení**

Nově evidováno

I/22 - Směr proti staničení | km 96,853 | ID 41273  
Noční BI PK (2022-2023)

Bez reakce

### Fotodokumentace



### Ilustrativní foto



### Specifikace dopravně-bezpečnostního deficitu

**Bezpečnostní deficit** Mezikřižovatkový úsek  
**Kategorie**  1× - Neadekvátní světelně technické vlastnosti SDZ  
**Závažnost rizika** **Nizká**  
**Poznámka** V rámci prohlídky byla identifikována snížená odrazivost SDZ A 13. Konkrétní míru rizikovitosti je nezbytné stanovit na základě lokální prohlídky.

### Lokalizace

**GPS** 49,216926574707N, 14,023313522339E  
**Staničení** km 96,853  
**Katastrální území** Intravilán - Cehnice  
**Správce PK** Správa České Budějovice  
**Nejvyšší dovolená rychlost** 50 km/h

### Nápravné opatření

**Návrh opatření** Realizace, oprava SDZ  
**Poznámka** -  
**Náročnost realizace** **Jednoduché řešení**

Nově evidováno

I/22 - Směr proti staničení | km 96,212 | ID 41047  
Noční BI PK (2022-2023)

Bez reakce

#### Fotodokumentace



#### Ilustrativní foto



#### Specifikace dopravně-bezpečnostního deficitu

<b>Bezpečnostní deficit</b>	Mezikřižovatkový úsek
<b>Kategorie</b>	<input checked="" type="checkbox"/> 1× - Neadekvátní světelně technické vlastnosti SDZ
<b>Závažnost rizika</b>	<b>Nizká</b>
<b>Poznámka</b>	V rámci prohlídky byla identifikována snížená odrazivost SDZ A 1a. Konkrétní míru rizikovosti je nezbytné stanovit na základě lokální prohlídky.

#### Lokalizace

<b>GPS</b>	49,221893310547N, 14,018872261047E
<b>Staničení</b>	km 96,212
<b>Katastrální území</b>	Extravilán
<b>Správce PK</b>	Správa České Budějovice
<b>Nejvyšší dovolená rychlost</b>	90 km/h

#### Nápravné opatření

<b>Návrh opatření</b>	Realizace, oprava SDZ
<b>Poznámka</b>	-
<b>Náročnost realizace</b>	<b>Jednoduché řešení</b>



Nově evidováno

I/22 - Směr proti staničení | km 94,389 | ID 9478  
Noční BI PK (2022-2023)

Bez reakce

#### Fotodokumentace



#### Ilustrativní foto



#### Specifikace dopravně-bezpečnostního deficitu

**Bezpečnostní deficit** Křižovatka  
**Kategorie**  1× - Neadekvátní světelně technické vlastnosti SDZ  
**Závažnost rizika** Nizká  
**Poznámka** V rámci prohlídky byla identifikována snížená odrazivost SDZ P 1. Konkrétní míru rizikovosti je nezbytné stanovit na základě lokální prohlídky.

#### Lokalizace

**GPS** 49,230022430420N, 13,997697830200E  
**Staničení** km 94,389  
**Katastrální území** Extravilán  
**Správce PK** Správa České Budějovice  
**Nejvyšší dovolená rychlost** 90 km/h

#### Nápravné opatření

**Návrh opatření** Realizace, oprava SDZ  
**Poznámka** -  
**Náročnost realizace** Jednoduché řešení

Nově evidováno

I/22 - Směr proti staničení | km 93,901 | ID 9481  
Noční BI PK (2022-2023)

Bez reakce

### Fotodokumentace



### Ilustrativní foto



### Specifikace dopravně-bezpečnostního deficitu

**Bezpečnostní deficit** Křižovatka  
**Kategorie**  1× - Neadekvátní světelně technické vlastnosti SDZ  
**Závažnost rizika** **Nizká**  
**Poznámka** V rámci prohlídky byla identifikována snížená odrazivost SDZ P 1L. Konkrétní míru rizikovosti je nezbytné stanovit na základě lokální prohlídky.

### Lokalizace

**GPS** 49,232067108154N, 13,991599082947E  
**Staničení** km 93,901  
**Katastrální území** Extravilán  
**Správce PK** Správa České Budějovice  
**Nejvyšší dovolená rychlost** 90 km/h

### Nápravné opatření

**Návrh opatření** Realizace, oprava SDZ  
**Poznámka** -  
**Náročnost realizace** **Jednoduché řešení**

Nově evidováno

I/22 - Směr proti staničení | km 93,861 | ID 41124  
Noční BI PK (2022-2023)

Bez reakce

#### Fotodokumentace



#### Ilustrativní foto



#### Specifikace dopravně-bezpečnostního deficitu

**Bezpečnostní deficit** Křižovatka  
**Kategorie**  1× - Neadekvátní světelně technické vlastnosti SDZ  
**Závažnost rizika** Nizká  
**Poznámka** V rámci prohlídky byla identifikována snížená odrazivost SDZ IP 19. Konkrétní míru rizikovosti je nezbytné stanovit na základě lokální prohlídky.

#### Lokalizace

**GPS** 49,232257843018N, 13,991063117981E  
**Staničení** km 93,861  
**Katastrální území** Extravilán  
**Správce PK** Správa České Budějovice  
**Nejvyšší dovolená rychlost** 90 km/h

#### Nápravné opatření

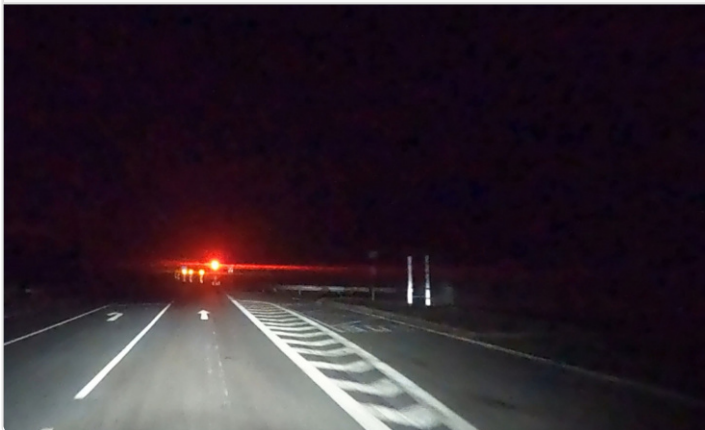
**Návrh opatření** Realizace, oprava SDZ  
**Poznámka** -  
**Náročnost realizace** Jednoduché řešení

Nově evidováno

I/22 - Směr proti staničení | km 93,722 | ID 9214  
Noční BI PK (2022-2023)

Bez reakce

### Fotodokumentace



### Ilustrativní foto



### Specifikace dopravně-bezpečnostního deficitu

**Bezpečnostní deficit** Autobusová zastávka  
**Kategorie**  1× - Neadekvátní světelně technické vlastnosti SDZ  
**Závažnost rizika** **Nizká**  
**Poznámka** V rámci prohlídky byla identifikována snížená odrazivost SDZ IJ 4b. Konkrétní míru rizikivosti je nezbytné stanovit na základě lokální prohlídky.

### Lokalizace

**GPS** 49,232845306396N, 13,989345550537E  
**Staničení** km 93,722  
**Katastrální území** Extravilán  
**Správce PK** Správa České Budějovice  
**Nejvyšší dovolená rychlost** 90 km/h

### Nápravné opatření

**Návrh opatření** Realizace, oprava SDZ  
**Poznámka** -  
**Náročnost realizace** **Jednoduché řešení**

Nově evidováno

I/22 - Směr proti staničení | km 92,179 | ID 41051  
Noční BI PK (2022-2023)

Bez reakce

### Fotodokumentace



### Ilustrativní foto



### Specifikace dopravně-bezpečnostního deficitu

**Bezpečnostní deficit** Křižovatka  
**Kategorie**  1× - Neadekvátní světelně technické vlastnosti SDZ  
**Závažnost rizika** **Nizká**  
**Poznámka** V rámci prohlídky byla identifikována snížená odrazivost SDZ P 1, E 2b a E 13. Konkrétní míru rizikovitosti je nezbytné stanovit na základě lokální prohlídky.

### Lokalizace

**GPS** 49,239151000977N, 13,970522880554E  
**Staničení** km 92,179  
**Katastrální území** Extravilán  
**Správce PK** Správa České Budějovice  
**Nejvyšší dovolená rychlost** 90 km/h

### Nápravné opatření

**Návrh opatření** Realizace, oprava SDZ  
**Poznámka** -  
**Náročnost realizace** **Jednoduché řešení**

Nově evidováno

I/22 - Směr proti staničení | km 92,128 | ID 41052  
Noční BI PK (2022-2023)

Bez reakce

### Fotodokumentace



### Ilustrativní foto



### Specifikace dopravně-bezpečnostního deficitu

Bezpečnostní deficit	Křižovatka
Kategorie	<input checked="" type="checkbox"/> 1× - Neadekvátní světelně technické vlastnosti SDZ
Závažnost rizika	Nizká
Poznámka	V rámci prohlídky byla identifikována snížená odrazivost SDZ IP 19. Konkrétní míru rizikivosti je nezbytné stanovit na základě lokální prohlídky.

### Lokalizace

GPS	49,239349365234N, 13,969898223877E
Staničení	km 92,128
Katastrální území	Extravilán
Správce PK	Správa České Budějovice
Nejvyšší dovolená rychlost	90 km/h

### Nápravné opatření

Návrh opatření	Realizace, oprava SDZ
Poznámka	-
Náročnost realizace	Jednoduché řešení

Nově evidováno

I/22 - Směr proti staničení | km 91,860 | ID 41055  
Noční BI PK (2022-2023)

Bez reakce

#### Fotodokumentace



#### Ilustrativní foto



#### Specifikace dopravně-bezpečnostního deficitu

<b>Bezpečnostní deficit</b>	Mezikřižovatkový úsek
<b>Kategorie</b>	<input checked="" type="checkbox"/> 1× - Neadekvátní světelně technické vlastnosti SDZ
<b>Závažnost rizika</b>	Nizká
<b>Poznámka</b>	V rámci prohlídky byla identifikována snížená odrazivost SDZ A 7a. Konkrétní míru rizikovosti je nezbytné stanovit na základě lokální prohlídky.

#### Lokalizace

<b>GPS</b>	49,240287780762N, 13,966525077820E
<b>Staničení</b>	km 91,860
<b>Katastrální území</b>	Extravilán
<b>Správce PK</b>	Správa České Budějovice
<b>Nejvyšší dovolená rychlost</b>	90 km/h

#### Nápravné opatření

<b>Návrh opatření</b>	Realizace, oprava SDZ
<b>Poznámka</b>	-
<b>Náročnost realizace</b>	Jednoduché řešení

Nově evidováno

I/22 - Směr proti staničení | km 89,853 | ID 41056  
Noční BI PK (2022-2023)

Bez reakce

### Fotodokumentace



### Ilustrativní foto



### Specifikace dopravně-bezpečnostního deficitu

**Bezpečnostní deficit** Mezikřižovatkový úsek  
**Kategorie**  1× - Neadekvátní světelně technické vlastnosti SDZ  
**Závažnost rizika** **Nizká**  
**Poznámka** V rámci prohlídky byla identifikována snížená odrazivost SDZ IZ 4a. Konkrétní míru rizikivosti je nezbytné stanovit na základě lokální prohlídky.

### Lokalizace

**GPS** 49,248641967773N, 13,942347526550E  
**Staničení** km 89,853  
**Katastrální území** Intravilán - Strakonice  
**Správce PK** Správa České Budějovice  
**Nejvyšší dovolená rychlost** 50 km/h

### Nápravné opatření

**Návrh opatření** Realizace, oprava SDZ  
**Poznámka** -  
**Náročnost realizace** **Jednoduché řešení**



Nově evidováno

I/22 - Směr proti staničení | km 89,488 | ID 40955  
Noční BI PK (2022-2023)

Bez reakce

### Fotodokumentace



### Ilustrativní foto



### Specifikace dopravně-bezpečnostního deficitu

**Bezpečnostní deficit** Mezikřižovatkový úsek  
**Kategorie**  1× - Neadekvátní světelně technické vlastnosti SDZ  
**Závažnost rizika** **Nizká**  
**Poznámka** V rámci prohlídky byla identifikována snížená odrazivost SDZ A 11. Konkrétní míru rizikovitosti je nezbytné stanovit na základě lokální prohlídky.

### Lokalizace

**GPS** 49,249687194824N, 13,937788963318E  
**Staničení** km 89,488  
**Katastrální území** Intravilán - Strakonice  
**Správce PK** Správa České Budějovice  
**Nejvyšší dovolená rychlost** 50 km/h

### Nápravné opatření

**Návrh opatření** Realizace, oprava SDZ  
**Poznámka** -  
**Náročnost realizace** **Jednoduché řešení**

Nově evidováno

I/22 - Směr proti staničení | km 88,667 | ID 14757  
Noční BI PK (2022-2023)

Bez reakce

### Fotodokumentace



### Ilustrativní foto



### Specifikace dopravně-bezpečnostního deficitu

**Bezpečnostní deficit** Křižovatka  
**Kategorie**  1× - Neadekvátní světelně technické vlastnosti SDZ  
**Závažnost rizika** **Nizká**  
**Poznámka** V rámci prohlídky byla identifikována snížená odrazivost SDZ P 2. Konkrétní míru rizikovosti je nezbytné stanovit na základě lokální prohlídky.

### Lokalizace

**GPS** 49,250827789307N, 13,926696777344E  
**Staničení** km 88,667  
**Katastrální území** Intravilán - Strakonice  
**Správce PK** Správa České Budějovice  
**Nejvyšší dovolená rychlost** 50 km/h

### Nápravné opatření

**Návrh opatření** Realizace, oprava SDZ  
**Poznámka** -  
**Náročnost realizace** **Jednoduché řešení**

Nově evidováno

I/22 - Směr proti staničení | km 88,583 | ID 41230  
Noční BI PK (2022-2023)

Bez reakce

### Fotodokumentace



### Ilustrativní foto



### Specifikace dopravně-bezpečnostního deficitu

**Bezpečnostní deficit** Mezikřižovatkový úsek  
**Kategorie**  1× - Neadekvátní světelně technické vlastnosti SDZ  
**Závažnost rizika** **Nizká**  
**Poznámka** V rámci prohlídky byla identifikována snížená odrazivost SDZ A 11. Konkrétní míru rizikovosti je nezbytné stanovit na základě lokální prohlídky.

### Lokalizace

**GPS** 49,250965118408N, 13,925605773926E  
**Staničení** km 88,583  
**Katastrální území** Intravilán - Strakonice  
**Správce PK** Správa České Budějovice  
**Nejvyšší dovolená rychlost** 50 km/h

### Nápravné opatření

**Návrh opatření** Realizace, oprava SDZ  
**Poznámka** -  
**Náročnost realizace** **Jednoduché řešení**

Nově evidováno

I/22 - Směr proti staničení | km 87,837 | ID 41231  
Noční BI PK (2022-2023)

Bez reakce

### Fotodokumentace



### Ilustrativní foto



### Specifikace dopravně-bezpečnostního deficitu

<b>Bezpečnostní deficit</b>	Mezikřižovatkový úsek
<b>Kategorie</b>	<input checked="" type="checkbox"/> 1× - Neadekvátní světelně technické vlastnosti SDZ
<b>Závažnost rizika</b>	<b>Nizká</b>
<b>Poznámka</b>	V rámci prohlídky byla identifikována snížená odrazivost SDZ IS 9b. Konkrétní míru rizikovosti je nezbytné stanovit na základě lokální prohlídky.

### Lokalizace

<b>GPS</b>	49,253536224365N, 13,916350364685E
<b>Staničení</b>	km 87,837
<b>Katastrální území</b>	Intravilán - Strakonice
<b>Správce PK</b>	Správa České Budějovice
<b>Nejvyšší dovolená rychlost</b>	50 km/h

### Nápravné opatření

<b>Návrh opatření</b>	Realizace, oprava SDZ
<b>Poznámka</b>	-
<b>Náročnost realizace</b>	<b>Jednoduché řešení</b>

Nově evidováno

I/22 - Směr proti staničení | km 87,749 | ID 9260  
Noční BI PK (2022-2023)

Bez reakce

### Fotodokumentace



### Ilustrativní foto



### Specifikace dopravně-bezpečnostního deficitu

**Bezpečnostní deficit** Křižovatka  
**Kategorie**  1× - Neadekvátní světelně technické vlastnosti SDZ  
**Závažnost rizika** **Nizká**  
**Poznámka** V rámci prohlídky byla identifikována snížená odrazivost SDZ P 4 a C 1. Konkrétní míru rizikovitosti je nezbytné stanovit na základě lokální prohlídky.

### Lokalizace

**GPS** 49,253955841064N, 13,915267944336E  
**Staničení** km 87,749  
**Katastrální území** Intravilán - Strakonice  
**Správce PK** Správa České Budějovice  
**Nejvyšší dovolená rychlost** 50 km/h

### Nápravné opatření

**Návrh opatření** Realizace, oprava SDZ  
**Poznámka** -  
**Náročnost realizace** **Jednoduché řešení**

Nově evidováno

I/22 - Směr proti staničení | km 87,615 | ID 9262  
Noční BI PK (2022-2023)

Bez reakce

### Fotodokumentace



### Ilustrativní foto



### Specifikace dopravně-bezpečnostního deficitu

<b>Bezpečnostní deficit</b>	Autobusová zastávka
<b>Kategorie</b>	<input checked="" type="checkbox"/> 1× - Neadekvátní postřehnutelnost BUS zastávky v době zhoršené viditelnosti <input checked="" type="checkbox"/> 1× - Neadekvátní světelně technické vlastnosti SDZ
<b>Závažnost rizika</b>	Nizká
<b>Poznámka</b>	V rámci prohlídky byla identifikována snížená odrazivost SDZ IJ 4b. Konkrétní míru rizikovitosti je nezbytné stanovit na základě lokální prohlídky.

### Lokalizace

<b>GPS</b>	49,255672454834N, 13,912121772766E
<b>Staničení</b>	km 87,615
<b>Katastrální území</b>	Intravilán - Strakonice
<b>Správce PK</b>	Správa České Budějovice
<b>Nejvyšší dovolená rychlost</b>	50 km/h

### Nápravné opatření

<b>Návrh opatření</b>	Vytvoření bezpečného stání pro VHD
<b>Poznámka</b>	-
<b>Náročnost realizace</b>	Složité řešení

Nově evidováno

I/22 - Směr proti staničení | km 87,538 | ID 41232  
Noční BI PK (2022-2023)

Bez reakce

### Fotodokumentace



### Ilustrativní foto



### Specifikace dopravně-bezpečnostního deficitu

**Bezpečnostní deficit** Mezikřižovatkový úsek  
**Kategorie**  1× - Neadekvátní světelně technické vlastnosti SDZ  
**Závažnost rizika** **Nizká**  
**Poznámka** V rámci prohlídky byla identifikována snížená odrazivost SDZ B 29, E 8c. Konkrétní míru rizikovitosti je nezbytné stanovit na základě lokální prohlídky.

### Lokalizace

**GPS** 49,255191802979N, 13,911441802979E  
**Staničení** km 87,538  
**Katastrální území** Intravilán - Strakonice  
**Správce PK** Správa České Budějovice  
**Nejvyšší dovolená rychlost** 50 km/h

### Nápravné opatření

**Návrh opatření** Realizace, oprava SDZ  
**Poznámka** -  
**Náročnost realizace** **Jednoduché řešení**

Nově evidováno

I/22 - Směr proti staničení | km 87,228 | ID 9264  
Noční BI PK (2022-2023)

Bez reakce

### Fotodokumentace



### Ilustrativní foto



### Specifikace dopravně-bezpečnostního deficitu

**Bezpečnostní deficit** Autobusová zastávka  
**Kategorie**  1× - Neadekvátní světelně technické vlastnosti SDZ  
**Závažnost rizika** Nizká  
**Poznámka** V rámci prohlídky byla identifikována snížená odrazivost SDZ IJ 4b. Konkrétní míru rizikivosti je nezbytné stanovit na základě lokální prohlídky.

### Lokalizace

**GPS** 49,254837036133N, 13,907850265503E  
**Staničení** km 87,228  
**Katastrální území** Intravilán - Strakonice  
**Správce PK** Správa České Budějovice  
**Nejvyšší dovolená rychlost** 50 km/h

### Nápravné opatření

**Návrh opatření** Realizace, oprava SDZ  
**Poznámka** -  
**Náročnost realizace** Jednoduché řešení



Nově evidováno

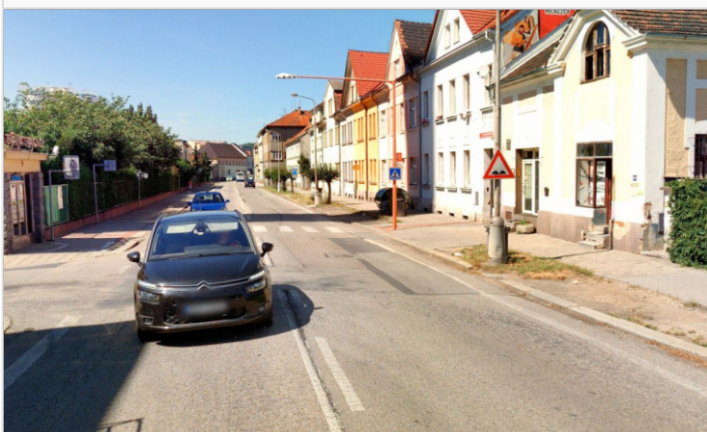
I/22 - Směr proti staničení | km 87,105 | ID 41233  
Noční BI PK (2022-2023)

Bez reakce

### Fotodokumentace



### Ilustrativní foto



### Specifikace dopravně-bezpečnostního deficitu

**Bezpečnostní deficit** Mezikřižovatkový úsek  
**Kategorie**  1× - Neadekvátní světelně technické vlastnosti SDZ  
**Závažnost rizika** **Nizká**  
**Poznámka** V rámci prohlídky byla identifikována snížená odrazivost SDZ A 7a. Konkrétní míru rizikovosti je nezbytné stanovit na základě lokální prohlídky.

### Lokalizace

**GPS** 49,255298614502N, 13,906462669373E  
**Staničení** km 87,105  
**Katastrální území** Intravilán - Strakonice  
**Správce PK** Správa České Budějovice  
**Nejvyšší dovolená rychlost** 50 km/h

### Nápravné opatření

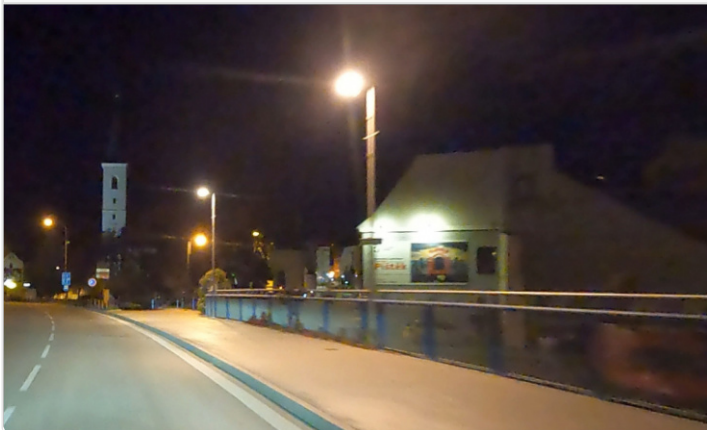
**Návrh opatření** Realizace, oprava SDZ  
**Poznámka** -  
**Náročnost realizace** **Jednoduché řešení**

Nově evidováno

I/22 - Směr proti staničení | km 86,615 | ID 41125  
Noční BI PK (2022-2023)

Bez reakce

### Fotodokumentace



### Ilustrativní foto



### Specifikace dopravně-bezpečnostního deficitu

**Bezpečnostní deficit** Reklamní zařízení  
**Kategorie**  1× - Reklamní zařízení (rušivý efekt za snížené viditelnosti)  
**Závažnost rizika** Nizká  
**Poznámka** -

### Lokalizace

**GPS** 49,259143829346N, 13,903304100037E  
**Staničení** km 86,615  
**Katastrální území** Intravilán - Strakonice  
**Správce PK** Správa České Budějovice  
**Nejvyšší dovolená rychlost** 50 km/h

### Nápravné opatření

**Návrh opatření** Odstranění  
**Poznámka** -  
**Náročnost realizace** Administrativní řešení

Nově evidováno

I/22 - Směr proti staničení | km 86,578 | ID 41234  
Noční BI PK (2022-2023)

Bez reakce

### Fotodokumentace



### Ilustrativní foto



### Specifikace dopravně-bezpečnostního deficitu

**Bezpečnostní deficit** Mezikřižovatkový úsek  
**Kategorie**  1× - Neadekvátní světelně technické vlastnosti SDZ  
**Závažnost rizika** Nizká  
**Poznámka** V rámci prohlídky byla identifikována snížená odrazivost SDZ IP 19. Konkrétní míru rizikivosti je nezbytné stanovit na základě lokální prohlídky.

### Lokalizace

**GPS** 49,259315490723N, 13,902718544006E  
**Staničení** km 86,578  
**Katastrální území** Intravilán - Strakonice  
**Správce PK** Správa České Budějovice  
**Nejvyšší dovolená rychlost** 50 km/h

### Nápravné opatření

**Návrh opatření** Realizace, oprava SDZ  
**Poznámka** -  
**Náročnost realizace** Jednoduché řešení

Nově evidováno

I/22 - Směr proti staničení | km 86,473 | ID 9269  
Noční BI PK (2022-2023)

Bez reakce

### Fotodokumentace



### Ilustrativní foto



### Specifikace dopravně-bezpečnostního deficitu

**Bezpečnostní deficit** Reklamní zařízení  
**Kategorie**  1× - Reklamní zařízení (rušivý efekt za snížené viditelnosti)  
**Závažnost rizika** Nizká  
**Poznámka** -

### Lokalizace

**GPS** 49,260177612305N, 13,901324272156E  
**Staničení** km 86,473  
**Katastrální území** Intravilán - Strakonice  
**Správce PK** Správa České Budějovice  
**Nejvyšší dovolená rychlost** 50 km/h

### Nápravné opatření

**Návrh opatření** Odstranění  
**Poznámka** -  
**Náročnost realizace** Administrativní řešení

Nově evidováno

I/22 - Směr proti staničení | km 86,383 | ID 41235  
Noční BI PK (2022-2023)

Bez reakce

### Fotodokumentace



### Ilustrativní foto



### Specifikace dopravně-bezpečnostního deficitu

**Bezpečnostní deficit** Mezikřižovatkový úsek  
**Kategorie**  1× - Neadekvátní světelně technické vlastnosti SDZ  
**Závažnost rizika** **Nizká**  
**Poznámka** V rámci prohlídky byla identifikována snížená odrazivost SDZ A 4, E 7b . Konkrétní míru rizikovitosti je nezbytné stanovit na základě lokální prohlídky.

### Lokalizace

**GPS** 49,260192871094N, 13,900424957275E  
**Staničení** km 86,383  
**Katastrální území** Intravilán - Strakonice  
**Správce PK** Správa České Budějovice  
**Nejvyšší dovolená rychlost** 50 km/h

### Nápravné opatření

**Návrh opatření** Realizace, oprava SDZ  
**Poznámka** -  
**Náročnost realizace** **Jednoduché řešení**

Nově evidováno

I/22 - Směr proti staničení | km 85,800 | ID 40960  
Noční BI PK (2022-2023)

Bez reakce

### Fotodokumentace



### Ilustrativní foto



### Specifikace dopravně-bezpečnostního deficitu

<b>Bezpečnostní deficit</b>	Mezikřižovatkový úsek
<b>Kategorie</b>	<input checked="" type="checkbox"/> 1× - Neadekvátní světelně technické vlastnosti SDZ
<b>Závažnost rizika</b>	<b>Nizká</b>
<b>Poznámka</b>	V rámci prohlídky byla identifikována snížená odrazivost B 24a, E 9 a E 13. Konkrétní míru rizikovitosti je nezbytné stanovit na základě lokální prohlídky.

### Lokalizace

<b>GPS</b>	49,262462615967N, 13,893138885498E
<b>Staničení</b>	km 85,800
<b>Katastrální území</b>	Intravilán - Strakonice
<b>Správce PK</b>	Správa České Budějovice
<b>Nejvyšší dovolená rychlost</b>	50 km/h

### Nápravné opatření

<b>Návrh opatření</b>	Realizace, oprava SDZ
<b>Poznámka</b>	-
<b>Náročnost realizace</b>	<b>Jednoduché řešení</b>

Nově evidováno

I/22 - Směr proti staničení | km 83,761 | ID 14665  
Noční BI PK (2022-2023)

Bez reakce

### Fotodokumentace



### Ilustrativní foto



### Specifikace dopravně-bezpečnostního deficitu

**Bezpečnostní deficit** Mezikřížovatkový úsek  
**Kategorie**  1× - Neadekvátní světelně technické vlastnosti SDZ  
**Závažnost rizika** Nizká  
**Poznámka** V rámci prohlídky byla identifikována snížená odrazivost SDZ A 10 a A 19. Konkrétní míru rizikovitosti je nezbytné stanovit na základě lokální prohlídky.

### Lokalizace

**GPS** 49,263706207275N, 13,864841461182E  
**Staničení** km 83,761  
**Katastrální území** Intravilán - Nový Dražejov  
**Správce PK** Správa České Budějovice  
**Nejvyšší dovolená rychlost** 50 km/h

### Nápravné opatření

**Návrh opatření** Realizace, oprava SDZ  
**Poznámka** -  
**Náročnost realizace** Jednoduché řešení

Nově evidováno

I/22 - Směr proti staničení | km 82,736 | ID 9303  
Noční BI PK (2022-2023)

Bez reakce

### Fotodokumentace



### Ilustrativní foto



### Specifikace dopravně-bezpečnostního deficitu

**Bezpečnostní deficit** Autobusová zastávka  
**Kategorie**  1× - Neadekvátní světelně technické vlastnosti SDZ  
**Závažnost rizika** **Nízká**  
**Poznámka** V rámci prohlídky byla identifikována snížená odrazivost SDZ IJ 4b. Konkrétní míru rizikovitosti je nezbytné stanovit na základě lokální prohlídky.

### Lokalizace

**GPS** 49,266967773438N, 13,852066993713E  
**Staničení** km 82,736  
**Katastrální území** Extravilán  
**Správce PK** Správa České Budějovice  
**Nejvyšší dovolená rychlost** 70 km/h

### Nápravné opatření

**Návrh opatření** Realizace, oprava SDZ  
**Poznámka** -  
**Náročnost realizace** **Jednoduché řešení**



Nově evidováno

I/22 - Směr proti staničení | km 81,655 | ID 41410  
Noční BI PK (2022-2023)

Bez reakce

### Fotodokumentace



### Ilustrativní foto



### Specifikace dopravně-bezpečnostního deficitu

**Bezpečnostní deficit** Sjezd / samostatný sjezd / parkoviště  
**Kategorie**  1× - Neadekvátní postřehnutelnost dopravního ostrůvku  
**Závažnost rizika** Nizká  
**Poznámka** -

### Lokalizace

**GPS** 49,272109985352N, 13,839768409729E  
**Staničení** km 81,655  
**Katastrální území** Intravilán - Katovice  
**Správce PK** Správa České Budějovice  
**Nejvyšší dovolená rychlost** 50 km/h

### Nápravné opatření

**Návrh opatření** Realizace, oprava dopravního zařízení  
**Poznámka** Realizace DZ Z 4c.  
**Náročnost realizace** Administrativní řešení

Nově evidováno

I/22 - Směr proti staničení | km 81,195 | ID 9328  
Noční BI PK (2022-2023)

Bez reakce

### Fotodokumentace



### Ilustrativní foto



### Specifikace dopravně-bezpečnostního deficitu

**Bezpečnostní deficit** Autobusová zastávka  
**Kategorie**  1× - Neadekvátní světelně technické vlastnosti SDZ  
**Závažnost rizika** **Nizká**  
**Poznámka** V rámci prohlídky byla identifikována snížená odrazivost SDZ IJ 4b. Konkrétní míru rizikovosti je nezbytné stanovit na základě lokální prohlídky.

### Lokalizace

**GPS** 49,273071289062N, 13,833673477173E  
**Staničení** km 81,195  
**Katastrální území** Intravilán - Katovice  
**Správce PK** Správa České Budějovice  
**Nejvyšší dovolená rychlost** 50 km/h

### Nápravné opatření

**Návrh opatření** Realizace, oprava SDZ  
**Poznámka** -  
**Náročnost realizace** **Jednoduché řešení**

Nově evidováno

I/22 - Směr proti staničení | km 77,370 | ID 40964  
Noční BI PK (2022-2023)

Bez reakce

### Fotodokumentace



### Ilustrativní foto



### Specifikace dopravně-bezpečnostního deficitu

**Bezpečnostní deficit** Křižovatka  
**Kategorie**  1× - Neadekvátní světelně technické vlastnosti SDZ  
**Závažnost rizika** **Nizká**  
**Poznámka** V rámci prohlídky byla identifikována snížená odrazivost SDZ P 1 a E 2b. Konkrétní míru rizikovitosti je nezbytné stanovit na základě lokální prohlídky.

### Lokalizace

**GPS** 49,290233612061N, 13,792532920837E  
**Staničení** km 77,370  
**Katastrální území** Extravilán  
**Správce PK** Správa České Budějovice  
**Nejvyšší dovolená rychlost** 90 km/h

### Nápravné opatření

**Návrh opatření** Realizace, oprava SDZ  
**Poznámka** -  
**Náročnost realizace** **Jednoduché řešení**

Nově evidováno

I/22 - Směr proti staničení | km 77,160 | ID 9372  
Noční BI PK (2022-2023)

Bez reakce

#### Fotodokumentace



#### Ilustrativní foto



#### Specifikace dopravně-bezpečnostního deficitu

**Bezpečnostní deficit** Autobusová zastávka  
**Kategorie**  1× - Neadekvátní postřehnutelnost BUS zastávky v době zhoršené viditelnosti  
**Závažnost rizika** Nizká  
**Poznámka** -

#### Lokalizace

**GPS** 49,290782928467N, 13,789303779602E  
**Staničení** km 77,160  
**Katastrální území** Extravilán  
**Správce PK** Správa České Budějovice  
**Nejvyšší dovolená rychlost** 90 km/h

#### Nápravné opatření

**Návrh opatření** Realizace, oprava SDZ  
**Poznámka** Realizace SDZ IJ 4b.  
**Náročnost realizace** Administrativní řešení

Nově evidováno

I/22 - Směr proti staničení | km 74,511 | ID 41236  
Noční BI PK (2022-2023)

Bez reakce

### Fotodokumentace



### Ilustrativní foto



### Specifikace dopravně-bezpečnostního deficitu

**Bezpečnostní deficit** Křižovatka  
**Kategorie**  1× - Neadekvátní světelně technické vlastnosti SDZ  
**Závažnost rizika** **Nizká**  
**Poznámka** V rámci prohlídky byla identifikována snížená odrazivost SDZ E 2b. Konkrétní míru rizikovitosti je nezbytné stanovit na základě lokální prohlídky.

### Lokalizace

**GPS** 49,298255920410N, 13,756250381470E  
**Staničení** km 74,511  
**Katastrální území** Intravilán - Střelské Hoštice  
**Správce PK** Správa České Budějovice  
**Nejvyšší dovolená rychlost** 50 km/h

### Nápravné opatření

**Návrh opatření** Realizace, oprava SDZ  
**Poznámka** -  
**Náročnost realizace** **Jednoduché řešení**

Nově evidováno

I/22H - Směr proti staničení | km 1,430 | ID 41213  
Noční BI PK (2022-2023)

Bez reakce

### Fotodokumentace



### Ilustrativní foto



### Specifikace dopravně-bezpečnostního deficitu

**Bezpečnostní deficit** Reklamní zařízení  
**Kategorie**  1× - Reklamní zařízení (rušivý efekt za snížené viditelnosti)  
**Závažnost rizika** Nizká  
**Poznámka** -

### Lokalizace

**GPS** 49,267757415771N, 13,914751052856E  
**Staničení** km 1,430  
**Katastrální území** Intravilán - Strakonice  
**Správce PK** Správa České Budějovice  
**Nejvyšší dovolená rychlost** 50 km/h

### Nápravné opatření

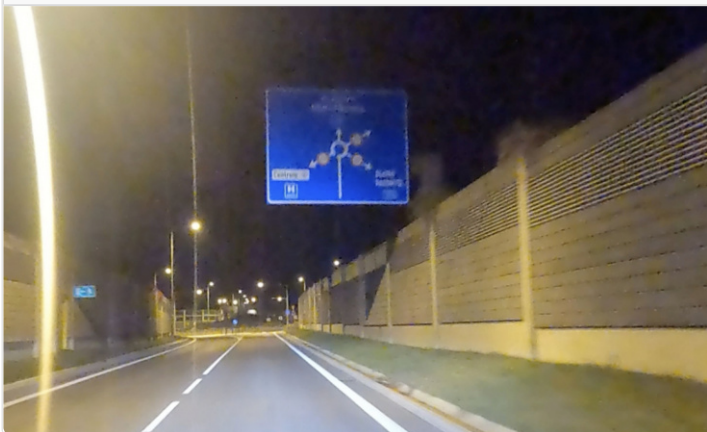
**Návrh opatření** Odstranění  
**Poznámka** -  
**Náročnost realizace** Administrativní řešení

Nově evidováno

 I/22H - Směr proti staničení | km 0,903 | ID 41214  
 Noční BI PK (2022-2023)

Bez reakce

## Fotodokumentace



## Ilustrativní foto



## Specifikace dopravně-bezpečnostního deficitu

<b>Bezpečnostní deficit</b>	Mezikřižovatkový úsek
<b>Kategorie</b>	<input checked="" type="checkbox"/> 1× - Neadekvátní světelně technické vlastnosti SDZ
<b>Závažnost rizika</b>	<b>Nizká</b>
<b>Poznámka</b>	V rámci prohlídky byla identifikována snížená odrazivost SDZ IS 9a. Konkrétní míru rizikovosti je nezbytné stanovit na základě lokální prohlídky.

## Lokalizace

<b>GPS</b>	49,269058227539N, 13,907676696777E
<b>Staničení</b>	km 0,903
<b>Katastrální území</b>	Intravilán - Strakonice
<b>Správce PK</b>	Správa České Budějovice
<b>Nejvyšší dovolená rychlost</b>	50 km/h

## Nápravné opatření

<b>Návrh opatření</b>	Realizace, oprava SDZ
<b>Poznámka</b>	-
<b>Náročnost realizace</b>	<b>Jednoduché řešení</b>

Nově evidováno

I/22H - Směr proti staničení | km 0,063 | ID 41216  
Noční BI PK (2022-2023)

Bez reakce

### Fotodokumentace



### Ilustrativní foto



### Specifikace dopravně-bezpečnostního deficitu

**Bezpečnostní deficit** Mezikřižovatkový úsek  
**Kategorie**  1× - Neadekvátní světelně technické vlastnosti SDZ  
**Závažnost rizika** **Nizká**  
**Poznámka** V rámci prohlídky byla identifikována snížená odrazivost SDZ IS 9b. Konkrétní míru rizikovosti je nezbytné stanovit na základě lokální prohlídky.

### Lokalizace

**GPS** 49,269401550293N, 13,895797729492E  
**Staničení** km 0,063  
**Katastrální území** Intravilán - Strakonice  
**Správce PK** Správa České Budějovice  
**Nejvyšší dovolená rychlost** 50 km/h

### Nápravné opatření

**Návrh opatření** Realizace, oprava SDZ  
**Poznámka** -  
**Náročnost realizace** **Jednoduché řešení**