

FAKULTA DOPRAVNÍ
Ústav soudního znalectví v dopravě

**HODNOCENÍ BEZPEČNOSTI
POZEMNÍCH KOMUNIKACÍ
POMOCÍ JASOVÉ ANALÝZY**

Bc. Tomáš Blodek

Diplomová práce

**Katalog nočních dopravně-bezpečnostních
deficitů silnice I/20 a I/20 SMV**

Příloha 1.2

2023



ČVUT

**ČESKÉ VYSOKÉ
UČENÍ TECHNICKÉ
V PRAZE**



Nově evidováno

I/20 - Směr staničení | km 129,227 | ID 40969
Noční BI PK (2022-2023)

Bez reakce

Fotodokumentace




Noc extra shrink



Ilustrativní foto



Specifikace dopravně-bezpečnostního deficitu

Bezpečnostní deficit Mezikřižovatkový úsek
Kategorie  205 m - Absence osvětlení dopravního prostoru
Závažnost rizika **Střední**
Poznámka -

Lokalizace

GPS 49,456504821777N, 13,784458160400E
Staničení km 129,227
Katastrální území Intravilán - Lnáře
Správce PK Správa České Budějovice
Nejvyšší dovolená rychlost 50 km/h

Nápravné opatření

Návrh opatření Realizace osvětlení
Poznámka -
Náročnost realizace **Složitě řešení**

Nově evidováno

I/20 - Směr staničení | km 129,408 | ID 40970
Noční BI PK (2022-2023)

Bez reakce

Fotodokumentace



Noc extra shrink



Ilustrativní foto



Specifikace dopravně-bezpečnostního deficitu

Bezpečnostní deficit Mezikřížovatkový úsek
Kategorie 230 m - Neadekvátní osvětlení dopravního prostoru
Závažnost rizika Nizká
Poznámka Okolní zdroj světla vytváří významné kontrastní stíny.

Lokalizace

GPS 49,456680297852N, 13,787175178528E
Staničení km 129,408
Katastrální území Intravilán - Lnáře
Správce PK Správa České Budějovice
Nejvyšší dovolená rychlost 50 km/h

Nápravné opatření

Návrh opatření Ověření světelných podmínek pomocí jasové analýzy
Poznámka -
Náročnost realizace Administrativní řešení

Nově evidováno

I/20 - Směr staničení | km 131,803 | ID 41126
Noční BI PK (2022-2023)

Bez reakce

Fotodokumentace



Ilustrativní foto



Specifikace dopravně-bezpečnostního deficitu

Bezpečnostní deficit Železniční přejezd
Kategorie 1× - Neadekvátní světelně technické vlastnosti VDZ
Závažnost rizika **Nízká**
Poznámka V rámci prohlídky byla identifikována snížená odrazivost VDZ V 18. Konkrétní míru rizikovosti je nezbytné stanovit na základě lokální prohlídky.

Lokalizace

GPS 49,440620422363N, 13,807389259338E
Staničení km 131,803
Katastrální území Extravilán
Správce PK Správa České Budějovice
Nejvyšší dovolená rychlost 90 km/h

Nápravné opatření

Návrh opatření Realizace, oprava VDZ
Poznámka -
Náročnost realizace **Jednoduché řešení**

Nově evidováno

I/20 - Směr staničení | km 132,272 | ID 1607
Noční BI PK (2022-2023)

Bez reakce

Fotodokumentace



Ilustrativní foto



Specifikace dopravně-bezpečnostního deficitu

Bezpečnostní deficit Přechod pro chodce
Kategorie 1× - Absence přisvětlení
 1× - Neadekvátní světelně technické vlastnosti SDZ
Závažnost rizika **Nízká**
Poznámka V rámci prohlídky byla identifikována snížená odrazivost SDZ IP 6. Konkrétní míru rizikovitosti je nezbytné stanovit na základě lokální prohlídky.

Lokalizace

GPS 49,436954498291N, 13,809925079346E
Staničení km 132,272
Katastrální území Intravilán - Tchořovice
Správce PK Správa České Budějovice
Nejvyšší dovolená rychlost 50 km/h

Nápravné opatření

Návrh opatření Realizace přisvětlení
Poznámka Současné oprava SDZ.
Náročnost realizace **Složitě řešení**

Nově evidováno

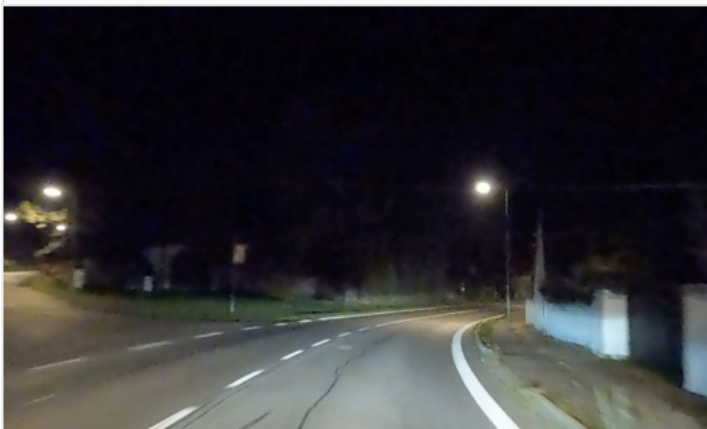
I/20 - Směr staničení | km 132,415 | ID 40972
Noční BI PK (2022-2023)

Bez reakce

Fotodokumentace



Noc extra shrink



Ilustrativní foto



Specifikace dopravně-bezpečnostního deficitu

Bezpečnostní deficit Mezikřížovatkový úsek
Kategorie ☞ 155 m - Neadekvátní osvětlení dopravního prostoru
Závažnost rizika **Nizká**
Poznámka Okolní zdroj světla vytváří významné kontrastní stíny

Lokalizace

GPS 49,435642242432N, 13,809557914734E
Staničení km 132,415
Katastrální území Intravilán - Tchořovice
Správce PK Správa České Budějovice
Nejvyšší dovolená rychlost 50 km/h

Nápravné opatření

Návrh opatření Ověření světelných podmínek pomocí jasové analýzy
Poznámka Řešit společně se záznamem ID 1616.
Náročnost realizace **Administrativní řešení**

Nově evidováno

I/20 - Směr staničení | km 132,435 | ID 1616

Bez reakce

Noční BI PK (2022-2023)

Fotodokumentace



Ilustrativní foto



Specifikace dopravně-bezpečnostního deficitu

Bezpečnostní deficit Přechod pro chodce
 Kategorie 1× - Absence přisvětlení
 Závažnost rizika **Střední**
 Poznámka -

Lokalizace

GPS 49,435504913330N, 13,809563636780E
 Staničení km 132,435
 Katastrální území Intravilán - Tchořovice
 Správce PK Správa České Budějovice
 Nejvyšší dovolená rychlost 50 km/h

Nápravné opatření

Návrh opatření Realizace přisvětlení
 Poznámka Řešit společně se záznamem ID 40972.
 Náročnost realizace **Složitě řešení**

Nově evidováno

I/20 - Směr staničení | km 134,003 | ID 2800
Noční BI PK (2022-2023)

Bez reakce

Fotodokumentace



Ilustrativní foto



Specifikace dopravně-bezpečnostního deficitu

Bezpečnostní deficit Autobusová zastávka
Kategorie 1× - Neadekvátní postřehnutelnost dopravního ostrůvku
Závažnost rizika **Nízká**
Poznámka -

Lokalizace

GPS 49,429962158203N, 13,828536987305E
Staničení km 134,003
Katastrální území Extravilán
Správce PK Správa České Budějovice
Nejvyšší dovolená rychlost 90 km/h

Nápravné opatření

Návrh opatření Realizace, oprava dopravního zařízení
Poznámka Realizace DZ Z 4c.
Náročnost realizace **Administrativní řešení**

Nově evidováno

I/20 - Směr staničení | km 136,322 | ID 41083
Noční BI PK (2022-2023)

Bez reakce

Fotodokumentace



Ilustrativní foto



Specifikace dopravně-bezpečnostního deficitu

Bezpečnostní deficit Mezikřižovatkový úsek
Kategorie 1× - Neadekvátní světelně technické vlastnosti SDZ
Závažnost rizika **Nizká**
Poznámka V rámci prohlídky byla identifikována snížená odrazivost SDZ B 20a. Konkrétní míru rizikovitosti je nezbytné stanovit na základě lokální prohlídky.

Lokalizace

GPS 49,426113128662N, 13,859441757202E
Staničení km 136,322
Katastrální území Extravilán
Správce PK Správa České Budějovice
Nejvyšší dovolená rychlost 70 km/h

Nápravné opatření

Návrh opatření Realizace, oprava SDZ
Poznámka -
Náročnost realizace **Jednoduché řešení**

Nově evidováno

I/20 - Směr staničení | km 136,780 | ID 41084
Noční BI PK (2022-2023)

Bez reakce

Fotodokumentace



Ilustrativní foto



Specifikace dopravně-bezpečnostního deficitu

Bezpečnostní deficit Sjezd / samostatný sjezd / parkoviště
Kategorie 1× - Neadekvátní postřehnutelnost dopravního ostrůvku
Závažnost rizika Nízká
Poznámka -

Lokalizace

GPS 49,424640655518N, 13,865426063538E
Staničení km 136,780
Katastrální území Intravilán - Blatná
Správce PK Správa České Budějovice
Nejvyšší dovolená rychlost 50 km/h

Nápravné opatření

Návrh opatření Realizace, oprava dopravního zařízení
Poznámka Realizace DZ Z 4c.
Náročnost realizace Administrativní řešení

Nově evidováno

I/20 - Směr staničení | km 136,855 | ID 41127
Noční BI PK (2022-2023)

Bez reakce

Fotodokumentace



Ilustrativní foto



Specifikace dopravně-bezpečnostního deficitu

Bezpečnostní deficit Železniční přejezd
Kategorie 1× - Neadekvátní světelně technické vlastnosti VDZ
Závažnost rizika Nizká
Poznámka V rámci prohlídky byla identifikována snížená odrazivost VDZ V 18. Konkrétní míru rizikovosti je nezbytné stanovit na základě lokální prohlídky.

Lokalizace

GPS 49,424480438232N, 13,866300582886E
Staničení km 136,855
Katastrální území Intravilán - Blatná
Správce PK Správa České Budějovice
Nejvyšší dovolená rychlost 50 km/h

Nápravné opatření

Návrh opatření Realizace, oprava VDZ
Poznámka -
Náročnost realizace Jednoduché řešení

Nově evidováno

I/20 - Směr staničení | km 136,948 | ID 41085
Noční BI PK (2022-2023)

Bez reakce

Fotodokumentace



Ilustrativní foto



Specifikace dopravně-bezpečnostního deficitu

Bezpečnostní deficit Mezikřižovatkový úsek
Kategorie 1× - Neadekvátní světelně technické vlastnosti SDZ
Závažnost rizika **Nizká**
Poznámka V rámci prohlídky byla identifikována snížená odrazivost SDZ A 22, E 13. Konkrétní míru rizikovitosti je nezbytné stanovit na základě lokální prohlídky.

Lokalizace

GPS 49,424182891846N, 13,867475509644E
Staničení km 136,948
Katastrální území Extravilán
Správce PK Správa České Budějovice
Nejvyšší dovolená rychlost 90 km/h

Nápravné opatření

Návrh opatření Realizace, oprava SDZ
Poznámka -
Náročnost realizace **Jednoduché řešení**

Nově evidováno

I/20 - Směr staničení | km 137,186 | ID 40975
Noční BI PK (2022-2023)

Bez reakce

Fotodokumentace



Ilustrativní foto



Specifikace dopravně-bezpečnostního deficitu

Bezpečnostní deficit Mezikřižovatkový úsek
Kategorie 1× - Nedostatečná postřehnutelnost směrového oblouku
Závažnost rizika **Nízká**
Poznámka -

Lokalizace

GPS 49,423244476318N, 13,870160102844E
Staničení km 137,186
Katastrální území Extravilán
Správce PK Správa České Budějovice
Nejvyšší dovolená rychlost 70 km/h

Nápravné opatření

Návrh opatření Zvýšení postřehnutelnosti směrového oblouku doplněním DZ Z 11a/b
Poznámka -
Náročnost realizace **Administrativní řešení**

Nově evidováno

I/20 - Směr staničení | km 137,594 | ID 40981
Noční BI PK (2022-2023)

Bez reakce

Fotodokumentace



Noc extra shrink



Ilustrativní foto



Specifikace dopravně-bezpečnostního deficitu

Bezpečnostní deficit Mezikřížovatkový úsek
Kategorie ☐ 350 m - Neadekvátní osvětlení dopravního prostoru
Závažnost rizika **Střední**
Poznámka Okolní zdroj světla vytváří významné kontrastní stíny.

Lokalizace

GPS 49,422283172607N, 13,876533508301E
Staničení km 137,594
Katastrální území Intravilán - Blatná
Správce PK Správa České Budějovice
Nejvyšší dovolená rychlost 50 km/h

Nápravné opatření

Návrh opatření Ověření světelných podmínek pomocí jasové analýzy
Poznámka -
Náročnost realizace **Administrativní řešení**

Nově evidováno

I/20 - Směr staničení | km 138,054 | ID 2029
Noční BI PK (2022-2023)

Bez reakce

Fotodokumentace



Ilustrativní foto



Specifikace dopravně-bezpečnostního deficitu

Bezpečnostní deficit Křižovatka
Kategorie 1× - Neadekvátní světelně technické vlastnosti SDZ
Závažnost rizika **Nizká**
Poznámka V rámci prohlídky byla identifikována snížená odrazivost SDZ P 4. Konkrétní míru rizikovosti je nezbytné stanovit na základě lokální prohlídky.

Lokalizace

GPS 49,420928955078N, 13,881416320801E
Staničení km 138,054
Katastrální území Intravilán - Blatná
Správce PK Správa České Budějovice
Nejvyšší dovolená rychlost 50 km/h

Nápravné opatření

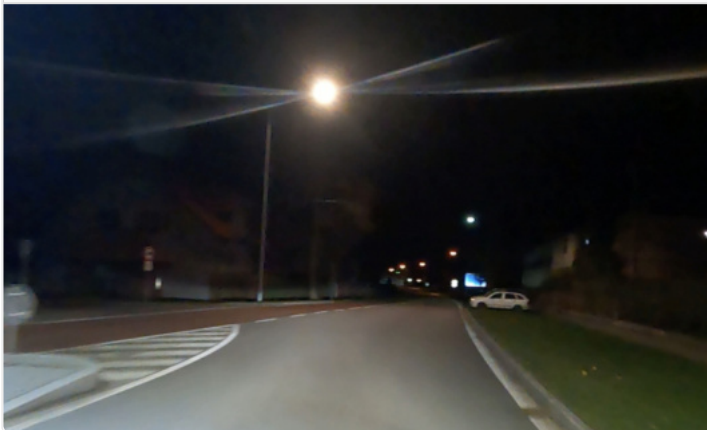
Návrh opatření Realizace, oprava SDZ
Poznámka -
Náročnost realizace **Jednoduché řešení**

Nově evidováno

I/20 - Směr staničení | km 138,164 | ID 40982
Noční BI PK (2022-2023)

Bez reakce

Fotodokumentace



Noc extra shrink



Ilustrativní foto



Specifikace dopravně-bezpečnostního deficitu

Bezpečnostní deficit Mezikřižovatkový úsek
Kategorie ☐ 655 m - Neadekvátní osvětlení dopravního prostoru
Závažnost rizika **Střední**
Poznámka Okolní zdroj světla vytváří významné kontrastní stíny.

Lokalizace

GPS 49,420684814453N, 13,881613731384E
Staničení km 138,164
Katastrální území Intravilán - Blatná
Správce PK Správa České Budějovice
Nejvyšší dovolená rychlost 50 km/h

Nápravné opatření

Návrh opatření Ověření světelných podmínek pomocí jasové analýzy
Poznámka Řešit společně se záznamem ID 2031.
Náročnost realizace **Administrativní řešení**

Nově evidováno

I/20 - Směr staničení | km 138,411 | ID 2031
Noční BI PK (2022-2023)

Bez reakce

Fotodokumentace



Ilustrativní foto



Specifikace dopravně-bezpečnostního deficitu

Bezpečnostní deficit Přechod pro chodce
Kategorie 1× - Absence přisvětlení
 1× - Neadekvátní světelně technické vlastnosti SDZ
Závažnost rizika **Střední**
Poznámka V rámci prohlídky byla identifikována snížená odrazivost SDZ IP 6. Konkrétní míru rizikovitosti je nezbytné stanovit na základě lokální prohlídky.

Lokalizace

GPS 49,418331146240N, 13,884268760681E
Staničení km 138,411
Katastrální území Intravilán - Blatná
Správce PK Správa České Budějovice
Nejvyšší dovolená rychlost 50 km/h

Nápravné opatření

Návrh opatření Realizace přisvětlení
Poznámka Současné oprava SDZ. Řešit společně se záznamem ID 40982.
Náročnost realizace **Složitě řešení**

Nově evidováno

I/20 - Směr staničení | km 138,754 | ID 40983
Noční BI PK (2022-2023)

Bez reakce

Fotodokumentace



Ilustrativní foto



Specifikace dopravně-bezpečnostního deficitu

Bezpečnostní deficit Křižovatka
Kategorie 1× - Neadekvátní světelně technické vlastnosti SDZ
Závažnost rizika **Nízká**
Poznámka V rámci prohlídky byla identifikována snížená odrazivost SDZ P 2. Konkrétní míru rizikovosti je nezbytné stanovit na základě lokální prohlídky.

Lokalizace

GPS 49,416358947754N, 13,887519836426E
Staničení km 138,754
Katastrální území Intravilán - Blatná
Správce PK Správa České Budějovice
Nejvyšší dovolená rychlost 50 km/h

Nápravné opatření

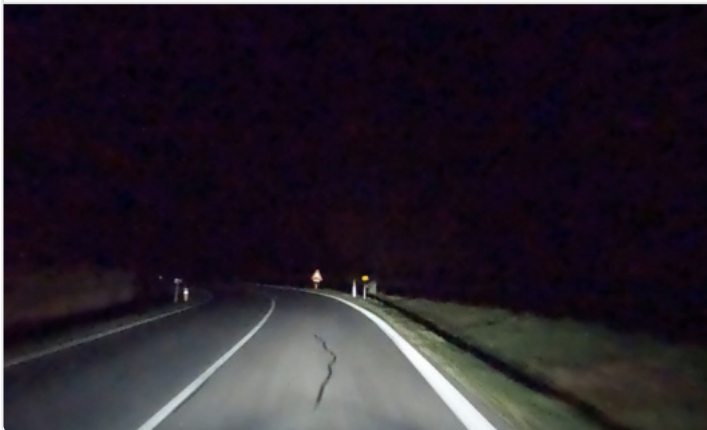
Návrh opatření Realizace, oprava SDZ
Poznámka -
Náročnost realizace **Jednoduché řešení**

Nově evidováno

I/20 - Směr staničení | km 139,443 | ID 40984
Noční BI PK (2022-2023)

Bez reakce

Fotodokumentace



Ilustrativní foto



Specifikace dopravně-bezpečnostního deficitu

Bezpečnostní deficit Mezikřížovkový úsek
Kategorie 1× - Nedostatečná postřehnutelnost směrového oblouku
Závažnost rizika **Nízká**
Poznámka -

Lokalizace

GPS 49,413879394531N, 13,896653175354E
Staničení km 139,443
Katastrální území Extravilán
Správce PK Správa České Budějovice
Nejvyšší dovolená rychlost 90 km/h

Nápravné opatření

Návrh opatření Zvýšení postřehnutelnosti směrového oblouku doplněním DZ Z 11a/b
Poznámka -
Náročnost realizace **Administrativní řešení**

Nově evidováno

I/20 - Směr staničení | km 139,952 | ID 2174
Noční BI PK (2022-2023)

Bez reakce

Fotodokumentace



Ilustrativní foto



Specifikace dopravně-bezpečnostního deficitu

Bezpečnostní deficit Autobusová zastávka
Kategorie 1× - Neadekvátní světelně technické vlastnosti SDZ
Závažnost rizika **Nízká**
Poznámka V rámci prohlídky byla identifikována snížená odrazivost SDZ IJ 4b. Konkrétní míru rizikivosti je nezbytné stanovit na základě lokální prohlídky.

Lokalizace

GPS 49,413597106934N, 13,903309822083E
Staničení km 139,952
Katastrální území Extravilán
Správce PK Správa České Budějovice
Nejvyšší dovolená rychlost 90 km/h

Nápravné opatření

Návrh opatření Realizace, oprava SDZ
Poznámka -
Náročnost realizace **Jednoduché řešení**

Nově evidováno

I/20 - Směr staničení | km 141,213 | ID 40985
Noční BI PK (2022-2023)

Bez reakce

Fotodokumentace



Ilustrativní foto



Specifikace dopravně-bezpečnostního deficitu

Bezpečnostní deficit Mezikřižovatkový úsek
Kategorie 1× - Neadekvátní světelně technické vlastnosti SDZ
Závažnost rizika Nizká
Poznámka V rámci prohlídky byla identifikována snížená odrazivost SDZ IZ 4a. Konkrétní míru rizikivosti je nezbytné stanovit na základě lokální prohlídky.

Lokalizace

GPS 49,402973175049N, 13,906440734863E
Staničení km 141,213
Katastrální území Intravilán - Hněvkov
Správce PK Správa České Budějovice
Nejvyšší dovolená rychlost 50 km/h

Nápravné opatření

Návrh opatření Realizace, oprava SDZ
Poznámka -
Náročnost realizace Jednoduché řešení

Nově evidováno

I/20 - Směr staničení | km 141,213 | ID 40997
Noční BI PK (2022-2023)

Bez reakce

Fotodokumentace



Ilustrativní foto



Specifikace dopravně-bezpečnostního deficitu

Bezpečnostní deficit Mezikřížovkový úsek
Kategorie 60 m - Absence osvětlení dopravního prostoru
Závažnost rizika **Střední**
Poznámka -

Lokalizace

GPS 49,402927398682N, 13,906432151794E
Staničení km 141,213
Katastrální území Intravilán - Hněvkov
Správce PK Správa České Budějovice
Nejvyšší dovolená rychlost 50 km/h

Nápravné opatření

Návrh opatření Realizace osvětlení
Poznámka -
Náročnost realizace **Složité řešení**

Nově evidováno

I/20 - Směr staničení | km 141,288 | ID 40986
Noční BI PK (2022-2023)

Bez reakce

Fotodokumentace



Noc extra shrink



Ilustrativní foto



Specifikace dopravně-bezpečnostního deficitu

Bezpečnostní deficit Mezikřižovatkový úsek
Kategorie 295 m - Neadekvátní osvětlení dopravního prostoru
Závažnost rizika **Střední**
Poznámka Okolní zdroj světla vytváří významné kontrastní stíny.

Lokalizace

GPS 49,402221679688N, 13,906119346619E
Staničení km 141,288
Katastrální území Intravilán - Hněvkov
Správce PK Správa České Budějovice
Nejvyšší dovolená rychlost 50 km/h

Nápravné opatření

Návrh opatření Ověření světelných podmínek pomocí jasové analýzy
Poznámka -
Náročnost realizace **Administrativní řešení**

Nově evidováno

I/20 - Směr staničení | km 141,570 | ID 40995
Noční BI PK (2022-2023)

Bez reakce

Fotodokumentace



Ilustrativní foto



Specifikace dopravně-bezpečnostního deficitu

Bezpečnostní deficit Mezikřižovatkový úsek
Kategorie 95 m - Absence osvětlení dopravního prostoru
Závažnost rizika **Střední**
Poznámka -

Lokalizace

GPS 49,400054931641N, 13,905452728271E
Staničení km 141,570
Katastrální území Intravilán - Hněvkov
Správce PK Správa České Budějovice
Nejvyšší dovolená rychlost 50 km/h

Nápravné opatření

Návrh opatření Realizace osvětlení
Poznámka -
Náročnost realizace **Složitě řešení**

Nově evidováno

I/20 - Směr staničení | km 142,185 | ID 40987
Noční BI PK (2022-2023)

Bez reakce

Fotodokumentace



Ilustrativní foto



Specifikace dopravně-bezpečnostního deficitu

Bezpečnostní deficit Mezikřižovatkový úsek
Kategorie 1× - Nedostatečná postřehnutelnost směrového oblouku
Závažnost rizika **Střední**
Poznámka -

Lokalizace

GPS 49,395885467529N, 13,910633087158E
Staničení km 142,185
Katastrální území Extravilán
Správce PK Správa České Budějovice
Nejvyšší dovolená rychlost 90 km/h

Nápravné opatření

Návrh opatření Zvýšení postřehnutelnosti směrového oblouku doplněním DZ Z 3
Poznámka -
Náročnost realizace **Administrativní řešení**

Nově evidováno

I/20 - Směr staničení | km 142,516 | ID 41128
Noční BI PK (2022-2023)

Bez reakce

Fotodokumentace



Ilustrativní foto



Specifikace dopravně-bezpečnostního deficitu

Bezpečnostní deficit Železniční přejezd
Kategorie 1× - Neadekvátní světelně technické vlastnosti VDZ
Závažnost rizika **Nízká**
Poznámka V rámci prohlídky byla identifikována snížená odrazivost VDZ V 18. Konkrétní míru rizikovosti je nezbytné stanovit na základě lokální prohlídky.

Lokalizace

GPS 49,394500732422N, 13,915417671204E
Staničení km 142,516
Katastrální území Extravilán
Správce PK Správa České Budějovice
Nejvyšší dovolená rychlost 90 km/h

Nápravné opatření

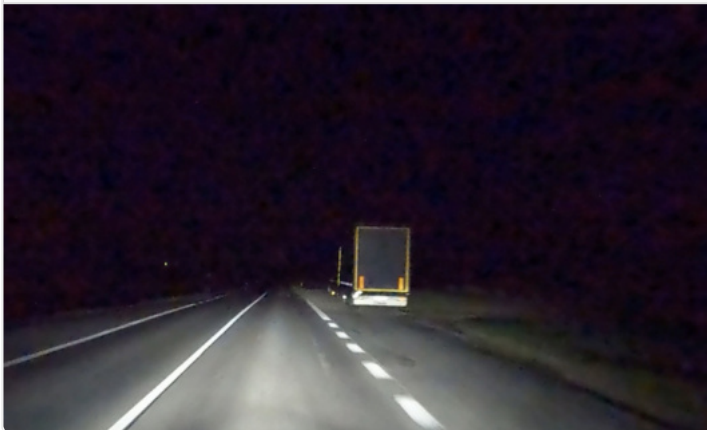
Návrh opatření Realizace, oprava VDZ
Poznámka -
Náročnost realizace **Jednoduché řešení**

Nově evidováno

I/20 - Směr staničení | km 143,121 | ID 2298
Noční BI PK (2022-2023)

Bez reakce

Fotodokumentace



Ilustrativní foto



Specifikace dopravně-bezpečnostního deficitu

Bezpečnostní deficit Autobusová zastávka
Kategorie 1× - Neadekvátní světelně technické vlastnosti SDZ
Závažnost rizika **Nizká**
Poznámka V rámci prohlídky byla identifikována snížená odrazivost SDZ IJ 4b. Konkrétní míru rizikivosti je nezbytné stanovit na základě lokální prohlídky.

Lokalizace

GPS 49,391391754150N, 13,920684814453E
Staničení km 143,121
Katastrální území Extravilán
Správce PK Správa České Budějovice
Nejvyšší dovolená rychlost 90 km/h

Nápravné opatření

Návrh opatření Realizace, oprava SDZ
Poznámka -
Náročnost realizace **Jednoduché řešení**

Nově evidováno

I/20 - Směr staničení | km 144,224 | ID 40988
Noční BI PK (2022-2023)

Bez reakce

Fotodokumentace



Noc extra shrink



Ilustrativní foto



Specifikace dopravně-bezpečnostního deficitu

Bezpečnostní deficit Mezikřížovatkový úsek
Kategorie 240 m - Absence osvětlení dopravního prostoru
Závažnost rizika **Střední**
Poznámka -

Lokalizace

GPS 49,383285522461N, 13,929858207703E
Staničení km 144,224
Katastrální území Intravilán - Sedlice
Správce PK Správa České Budějovice
Nejvyšší dovolená rychlost 50 km/h

Nápravné opatření

Návrh opatření Realizace osvětlení
Poznámka -
Náročnost realizace **Složitě řešení**

Nově evidováno

I/20 - Směr staničení | km 144,474 | ID 40989
Noční BI PK (2022-2023)

Bez reakce

Fotodokumentace



Noc extra shrink



Ilustrativní foto



Specifikace dopravně-bezpečnostního deficitu

Bezpečnostní deficit Mezikřižovatkový úsek
Kategorie 1065 m - Neadekvátní osvětlení dopravního prostoru
Závažnost rizika **Střední**
Poznámka Okolní zdroj světla vytváří významné kontrastní stíny.

Lokalizace

GPS 49,381717681885N, 13,931950569153E
Staničení km 144,474
Katastrální území Intravilán - Sedlice
Správce PK Správa České Budějovice
Nejvyšší dovolená rychlost 50 km/h

Nápravné opatření

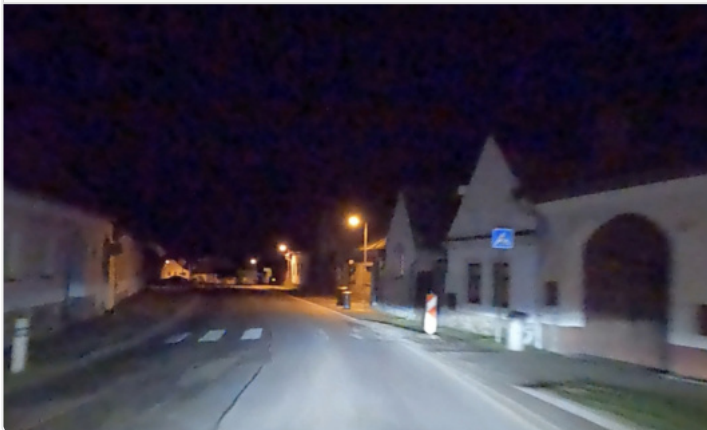
Návrh opatření Ověření světelných podmínek pomocí jasové analýzy
Poznámka Řešit společně se záznamem ID 2314, 2334, 2340.
Náročnost realizace **Administrativní řešení**

Nově evidováno

I/20 - Směr staničení | km 144,875 | ID 2314
Noční BI PK (2022-2023)

Bez reakce

Fotodokumentace



Ilustrativní foto



Specifikace dopravně-bezpečnostního deficitu

Bezpečnostní deficit Přechod pro chodce
Kategorie 1× - Absence přisvětlení
Závažnost rizika **Střední**
Poznámka -

Lokalizace

GPS 49,378803253174N, 13,935173034668E
Staničení km 144,875
Katastrální území Intravilán - Sedlice
Správce PK Správa České Budějovice
Nejvyšší dovolená rychlost 50 km/h

Nápravné opatření

Návrh opatření Realizace přisvětlení
Poznámka Řešit společně se záznamem ID 40989.
Náročnost realizace **Složité řešení**

Nově evidováno

I/20 - Směr staničení | km 145,180 | ID 2334
Noční BI PK (2022-2023)

Bez reakce

Fotodokumentace



Ilustrativní foto



Specifikace dopravně-bezpečnostního deficitu

Bezpečnostní deficit Přechod pro chodce
Kategorie 1× - Absence přisvětlení
Závažnost rizika **Střední**
Poznámka -

Lokalizace

GPS 49,377288818359N, 13,938496589661E
Staničení km 145,180
Katastrální území Intravilán - Sedlice
Správce PK Správa České Budějovice
Nejvyšší dovolená rychlost 50 km/h

Nápravné opatření

Návrh opatření Realizace přisvětlení
Poznámka Řešit společně se záznamem ID 40989.
Náročnost realizace **Složitě řešení**

Nově evidováno

I/20 - Směr staničení | km 145,329 | ID 2340

Bez reakce

Noční BI PK (2022-2023)

Fotodokumentace



Ilustrativní foto



Specifikace dopravně-bezpečnostního deficitu

Bezpečnostní deficit Přechod pro chodce
Kategorie 1× - Absence přisvětlení
Závažnost rizika **Střední**
Poznámka -

Lokalizace

GPS 49,376174926758N, 13,939636230469E
Staničení km 145,329
Katastrální území Intravilán - Sedlice
Správce PK Správa České Budějovice
Nejvyšší dovolená rychlost 50 km/h

Nápravné opatření

Návrh opatření Realizace přisvětlení
Poznámka Řešit společně se záznamem ID 40989.
Náročnost realizace **Složitě řešení**

Nově evidováno

I/20 - Směr staničení | km 145,547 | ID 2345
Noční BI PK (2022-2023)

Bez reakce

Fotodokumentace



Ilustrativní foto



Specifikace dopravně-bezpečnostního deficitu

Bezpečnostní deficit Křižovatka
Kategorie 1× - Absence osvětlení dopravního prostoru
Závažnost rizika **Střední**
Poznámka -

Lokalizace

GPS 49,374336242676N, 13,940859794617E
Staničení km 145,547
Katastrální území Intravilán - Sedlice
Správce PK Správa České Budějovice
Nejvyšší dovolená rychlost 50 km/h

Nápravné opatření

Návrh opatření Realizace VO
Poznámka -
Náročnost realizace **Složitě řešení**

Nově evidováno

I/20 - Směr staničení | km 145,583 | ID 40990
Noční BI PK (2022-2023)

Bez reakce

Fotodokumentace



Noc extra shrink



Ilustrativní foto



Specifikace dopravně-bezpečnostního deficitu

Bezpečnostní deficit Mezikřížovatkový úsek
Kategorie 270 m - Neadekvátní osvětlení dopravního prostoru
Závažnost rizika **Střední**
Poznámka Okolní zdroj světla vytváří významné kontrastní stíny.

Lokalizace

GPS 49,374279022217N, 13,941057205200E
Staničení km 145,583
Katastrální území Intravilán - Sedlice
Správce PK Správa České Budějovice
Nejvyšší dovolená rychlost 50 km/h

Nápravné opatření

Návrh opatření Ověření světelných podmínek pomocí jasové analýzy
Poznámka Řešit společně se záznamem ID 2347.
Náročnost realizace **Administrativní řešení**

Nově evidováno

I/20 - Směr staničení | km 145,585 | ID 12583
Noční BI PK (2022-2023)

Bez reakce

Fotodokumentace



Ilustrativní foto



Specifikace dopravně-bezpečnostního deficitu

Bezpečnostní deficit Mezikřižovatkový úsek
Kategorie 1× - Neadekvátní světelně technické vlastnosti SDZ
Závažnost rizika **Nizká**
Poznámka V rámci prohlídky byla identifikována snížená odrazivost SDZ A 12b. Konkrétní míru rizikovosti je nezbytné stanovit na základě lokální prohlídky.

Lokalizace

GPS 49,374153137207N, 13,941170692444E
Staničení km 145,585
Katastrální území Intravilán - Sedlice
Správce PK Správa České Budějovice
Nejvyšší dovolená rychlost 50 km/h

Nápravné opatření

Návrh opatření Realizace, oprava SDZ
Poznámka -
Náročnost realizace **Jednoduché řešení**

Nově evidováno

I/20 - Směr staničení | km 145,641 | ID 2347
Noční BI PK (2022-2023)

Bez reakce

Fotodokumentace



Noc extra shrink



Ilustrativní foto



Specifikace dopravně-bezpečnostního deficitu

Bezpečnostní deficit Přechod pro chodce
Kategorie 1× - Okolní zdroj světla vytváří významné kontrastní stíny
Závažnost rizika **Střední**
Poznámka Riziko přehlédnutí překážky v provozu v obou směrech staničení.

Lokalizace

GPS 49,373882293701N, 13,941758155823E
Staničení km 145,641
Katastrální území Intravilán - Sedlice
Správce PK Správa České Budějovice
Nejvyšší dovolená rychlost 50 km/h

Nápravné opatření

Návrh opatření Ověření světelných podmínek pomocí jasové analýzy
Poznámka Řešit společně se záznamem ID 40990.
Náročnost realizace **Administrativní řešení**

Nově evidováno

I/20 - Směr staničení | km 145,875 | ID 2356

Bez reakce

Noční BI PK (2022-2023)

Fotodokumentace



Ilustrativní foto



Specifikace dopravně-bezpečnostního deficitu

Bezpečnostní deficit Sjezd / samostatný sjezd / parkoviště
Kategorie 1× - Neadekvátní postřehnutelnost dopravního ostrůvku
Závažnost rizika Nízká
Poznámka -

Lokalizace

GPS 49,372478485107N, 13,944523811340E
Staničení km 145,875
Katastrální území Intravilán - Sedlice
Správce PK Správa České Budějovice
Nejvyšší dovolená rychlost 50 km/h

Nápravné opatření

Návrh opatření Realizace, oprava dopravního zařízení
Poznámka Realizace DZ Z 4c.
Náročnost realizace Administrativní řešení

Nově evidováno

I/20 - Směr staničení | km 146,581 | ID 41133
Noční BI PK (2022-2023)

Bez reakce

Fotodokumentace



Ilustrativní foto



Specifikace dopravně-bezpečnostního deficitu

Bezpečnostní deficit	Železniční přejezd
Kategorie	<input checked="" type="checkbox"/> 1× - Neadekvátní světelně technické vlastnosti SDZ
Závažnost rizika	Nizká
Poznámka	V rámci prohlídky byla identifikována snížená odrazivost SDZ A 31b. Konkrétní míru rizikovosti je nezbytné stanovit na základě lokální prohlídky.

Lokalizace

GPS	49,369659423828N, 13,952703475952E
Staničení	km 146,581
Katastrální území	Extravilán
Správce PK	Správa České Budějovice
Nejvyšší dovolená rychlost	90 km/h

Nápravné opatření

Návrh opatření	Realizace, oprava SDZ
Poznámka	-
Náročnost realizace	Jednoduché řešení

Nově evidováno

I/20 - Směr staničení | km 146,641 | ID 41382
Noční BI PK (2022-2023)

Bez reakce

Fotodokumentace



Ilustrativní foto



Specifikace dopravně-bezpečnostního deficitu

Bezpečnostní deficit Železniční přejezd
Kategorie 1× - Neadekvátní světelně technické vlastnosti SDZ
Závažnost rizika **Nízká**
Poznámka V rámci prohlídky byla identifikována snížená odrazivost SDZ A 31c na levé straně. Konkrétní míru rizikovosti je nezbytné stanovit na základě lokální prohlídky.

Lokalizace

GPS 49,369567871094N, 13,953776359558E
Staničení km 146,641
Katastrální území Extravilán
Správce PK Správa České Budějovice
Nejvyšší dovolená rychlost 90 km/h

Nápravné opatření

Návrh opatření Realizace, oprava SDZ
Poznámka -
Náročnost realizace **Jednoduché řešení**

Nově evidováno

I/20 - Směr staničení | km 148,299 | ID 2476
Noční BI PK (2022-2023)

Bez reakce

Fotodokumentace



Ilustrativní foto



Specifikace dopravně-bezpečnostního deficitu

Bezpečnostní deficit Autobusová zastávka
Kategorie 1× - Neadekvátní postřehnutelnost BUS zastávky v době zhoršené viditelnosti
Závažnost rizika **Nízká**
Poznámka -

Lokalizace

GPS 49,365165710449N, 13,975460052490E
Staničení km 148,299
Katastrální území Extravilán
Správce PK Správa České Budějovice
Nejvyšší dovolená rychlost 90 km/h

Nápravné opatření

Návrh opatření Realizace, oprava SDZ
Poznámka Realizace SDZ IJ 4b.
Náročnost realizace **Administrativní řešení**

Nově evidováno

I/20 - Směr staničení | km 148,908 | ID 41031
Noční BI PK (2022-2023)

Bez reakce

Fotodokumentace



Ilustrativní foto



Specifikace dopravně-bezpečnostního deficitu

Bezpečnostní deficit Mezikřižovatkový úsek
Kategorie 1165 m - Neadekvátní světelně technické vlastnosti VDZ
Závažnost rizika **Nízká**
Poznámka V rámci prohlídky byla identifikována snížená odrazivost VDZ V 4. Konkrétní míru rizikovosti je nezbytné stanovit na základě lokální prohlídky.

Lokalizace

GPS 49,363273620605N, 13,981953620911E
Staničení km 148,908
Katastrální území Extravilán
Správce PK Správa České Budějovice
Nejvyšší dovolená rychlost 90 km/h

Nápravné opatření

Návrh opatření Realizace, oprava VDZ
Poznámka -
Náročnost realizace **Jednoduché řešení**

Nově evidováno

I/20 - Směr staničení | km 152,913 | ID 41032
Noční BI PK (2022-2023)

Bez reakce

Fotodokumentace



Ilustrativní foto



Specifikace dopravně-bezpečnostního deficitu

Bezpečnostní deficit Křižovatka
Kategorie 1× - Neadekvátní světelně technické vlastnosti SDZ
Závažnost rizika **Nizká**
Poznámka V rámci prohlídky byla identifikována snížená odrazivost SDZ P 1. Konkrétní míru rizikovosti je nezbytné stanovit na základě lokální prohlídky.

Lokalizace

GPS 49,351062774658N, 14,034198760986E
Staničení km 152,913
Katastrální území Extravilán
Správce PK Správa České Budějovice
Nejvyšší dovolená rychlost 90 km/h

Nápravné opatření

Návrh opatření Realizace, oprava SDZ
Poznámka -
Náročnost realizace **Jednoduché řešení**

Nově evidováno

I/20 - Směr staničení | km 152,937 | ID 41033
Noční BI PK (2022-2023)

Bez reakce

Fotodokumentace



Ilustrativní foto



Specifikace dopravně-bezpečnostního deficitu

Bezpečnostní deficit Mezikřižovatkový úsek
Kategorie 1× - Neadekvátní světelně technické vlastnosti SDZ
Závažnost rizika **Nizká**
Poznámka V rámci prohlídky byla identifikována snížená odrazivost SDZ A 19. Konkrétní míru rizikovosti je nezbytné stanovit na základě lokální prohlídky.

Lokalizace

GPS 49,350975036621N, 14,034848213196E
Staničení km 152,937
Katastrální území Extravilán
Správce PK Správa České Budějovice
Nejvyšší dovolená rychlost 90 km/h

Nápravné opatření

Návrh opatření Realizace, oprava SDZ
Poznámka -
Náročnost realizace **Jednoduché řešení**

Nově evidováno

I/20 - Směr staničení | km 153,065 | ID 2560

Bez reakce

Noční BI PK (2022-2023)

Fotodokumentace



Ilustrativní foto



Specifikace dopravně-bezpečnostního deficitu

Bezpečnostní deficit Autobusová zastávka
Kategorie 1× - Neadekvátní světelně technické vlastnosti SDZ
Závažnost rizika **Nizká**
Poznámka V rámci prohlídky byla identifikována snížená odrazivost SDZ IJ 4b. Konkrétní míru rizikovosti je nezbytné stanovit na základě lokální prohlídky.

Lokalizace

GPS 49,350765228271N, 14,036197662354E
Staničení km 153,065
Katastrální území Extravilán
Správce PK Správa České Budějovice
Nejvyšší dovolená rychlost 90 km/h

Nápravné opatření

Návrh opatření Realizace, oprava SDZ
Poznámka -
Náročnost realizace **Jednoduché řešení**

Nově evidováno

I/20 - Směr staničení | km 160,879 | ID 41383
Noční BI PK (2022-2023)

Bez reakce

Fotodokumentace



Noc extra shrink



Ilustrativní foto



Specifikace dopravně-bezpečnostního deficitu

Bezpečnostní deficit Mezikřížovatkový úsek
Kategorie 920 m - Neadekvátní osvětlení dopravního prostoru
Závažnost rizika Nizká
Poznámka Okolní zdroj světla vytváří významné kontrastní stíny.

Lokalizace

GPS 49,317634582520N, 14,128565788269E
Staničení km 160,879
Katastrální území Extravilán
Správce PK Správa České Budějovice
Nejvyšší dovolená rychlost 90 km/h

Nápravné opatření

Návrh opatření Ověření světelných podmínek pomocí jasové analýzy
Poznámka Řešit společně se záznamem ID 41398, 41399.
Náročnost realizace Administrativní řešení

Nově evidováno

I/20 - Směr staničení | km 162,131 | ID 41134
Noční BI PK (2022-2023)

Bez reakce

Fotodokumentace



Ilustrativní foto



Specifikace dopravně-bezpečnostního deficitu

Bezpečnostní deficit Mezikřižovatkový úsek
Kategorie 1× - Neadekvátní světelně technické vlastnosti SDZ
Závažnost rizika **Nizká**
Poznámka V rámci prohlídky byla identifikována snížená odrazivost SDZ B 20a. Konkrétní míru rizikovosti je nezbytné stanovit na základě lokální prohlídky.

Lokalizace

GPS 49,308864593506N, 14,138153076172E
Staničení km 162,131
Katastrální území Intravilán - Písek
Správce PK Správa České Budějovice
Nejvyšší dovolená rychlost 80 km/h

Nápravné opatření

Návrh opatření Realizace, oprava SDZ
Poznámka -
Náročnost realizace **Jednoduché řešení**

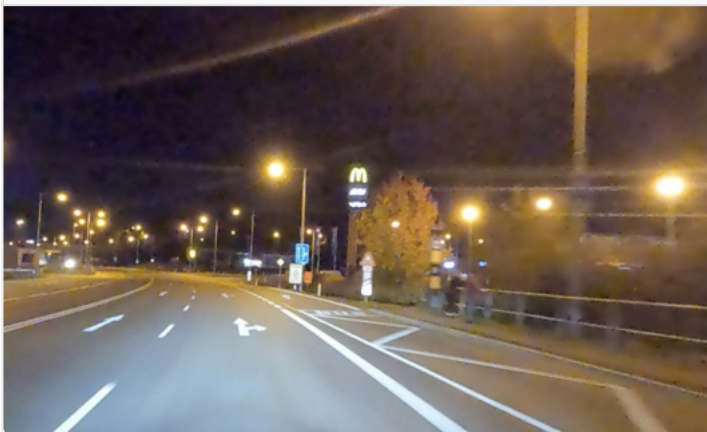
Nově evidováno

I/20 - Směr staničení | km 162,766 | ID 2722

Bez reakce

Noční BI PK (2022-2023)

Fotodokumentace



Ilustrativní foto



Specifikace dopravně-bezpečnostního deficitu

Bezpečnostní deficit Autobusová zastávka
Kategorie 1× - Neadekvátní světelně technické vlastnosti SDZ
Závažnost rizika **Nizká**
Poznámka V rámci prohlídky byla identifikována snížená odrazivost SDZ IJ 4b. Konkrétní míru rizikovitosti je nezbytné stanovit na základě lokální prohlídky.

Lokalizace

GPS 49,303462982178N, 14,137317657471E
Staničení km 162,766
Katastrální území Intravilán - Písek
Správce PK Správa České Budějovice
Nejvyšší dovolená rychlost 80 km/h

Nápravné opatření

Návrh opatření Realizace, oprava SDZ
Poznámka -
Náročnost realizace **Jednoduché řešení**

Nově evidováno

I/20 - Směr staničení | km 162,787 | ID 41042
Noční BI PK (2022-2023)

Bez reakce

Fotodokumentace



Ilustrativní foto



Specifikace dopravně-bezpečnostního deficitu

Bezpečnostní deficit Železniční přejezd
Kategorie 1× - Neadekvátní světelně technické vlastnosti SDZ
Závažnost rizika **Nizká**
Poznámka V rámci prohlídky byla identifikována snížená odrazivost SDZ A 29, A 31a. Konkrétní míru rizikovitosti je nezbytné stanovit na základě lokální prohlídky.

Lokalizace

GPS 49,303157806396N, 14,137459754944E
Staničení km 162,787
Katastrální území Intravilán - Písek
Správce PK Správa České Budějovice
Nejvyšší dovolená rychlost 80 km/h

Nápravné opatření

Návrh opatření Realizace, oprava SDZ
Poznámka -
Náročnost realizace **Jednoduché řešení**

Nově evidováno

I/20 - Směr staničení | km 162,848 | ID 41043
Noční BI PK (2022-2023)

Bez reakce

Fotodokumentace



Ilustrativní foto



Specifikace dopravně-bezpečnostního deficitu

Bezpečnostní deficit Křižovatka
Kategorie 1× - Neadekvátní postřehnutelnost dopravního ostrůvku
Závažnost rizika **Nizká**
Poznámka -

Lokalizace

GPS 49,302703857422N, 14,137792587280E
Staničení km 162,848
Katastrální území Intravilán - Písek
Správce PK Správa České Budějovice
Nejvyšší dovolená rychlost 80 km/h

Nápravné opatření

Návrh opatření Realizace, oprava SDZ
Poznámka Realizace SDZ C 4c.
Náročnost realizace **Administrativní řešení**

Nově evidováno

I/20 - Směr staničení | km 162,989 | ID 41044
Noční BI PK (2022-2023)

Bez reakce

Fotodokumentace



Ilustrativní foto



Specifikace dopravně-bezpečnostního deficitu

Bezpečnostní deficit Sjezd / samostatný sjezd / parkoviště
Kategorie 1× - Neadekvátní světelně technické vlastnosti SDZ
Závažnost rizika **Nízká**
Poznámka V rámci prohlídky byla identifikována snížená odrazivost SDZ IP 19. Konkrétní míru rizikovosti je nezbytné stanovit na základě lokální prohlídky.

Lokalizace

GPS 49,301742553711N, 14,138916015625E
Staničení km 162,989
Katastrální území Intravilán - Písek
Správce PK Správa České Budějovice
Nejvyšší dovolená rychlost 80 km/h

Nápravné opatření

Návrh opatření Realizace, oprava SDZ
Poznámka -
Náročnost realizace **Jednoduché řešení**

Nově evidováno

I/20 - Směr staničení | km 163,106 | ID 41045
Noční BI PK (2022-2023)

Bez reakce

Fotodokumentace



Ilustrativní foto



Specifikace dopravně-bezpečnostního deficitu

Bezpečnostní deficit Sjezd / samostatný sjezd / parkoviště
Kategorie 1× - Neadekvátní světelně technické vlastnosti SDZ
Závažnost rizika **Nízká**
Poznámka V rámci prohlídky byla identifikována snížená odrazivost SDZ IP 19. Konkrétní míru rizikovosti je nezbytné stanovit na základě lokální prohlídky.

Lokalizace

GPS 49,300899505615N, 14,140275001526E
Staničení km 163,106
Katastrální území Intravilán - Písek
Správce PK Správa České Budějovice
Nejvyšší dovolená rychlost 80 km/h

Nápravné opatření

Návrh opatření Realizace, oprava SDZ
Poznámka -
Náročnost realizace **Jednoduché řešení**

Nově evidováno

I/20 - Směr staničení | km 164,646 | ID 41046
Noční BI PK (2022-2023)

Bez reakce

Fotodokumentace



Ilustrativní foto



Specifikace dopravně-bezpečnostního deficitu

Bezpečnostní deficit	Křižovatka
Kategorie	<input checked="" type="checkbox"/> 1× - Neadekvátní světelně technické vlastnosti SDZ <input checked="" type="checkbox"/> 1× - Neadekvátní světelně technické vlastnosti VDZ
Závažnost rizika	Nizká
Poznámka	V rámci prohlídky byla identifikována snížená odrazivost SDZ IP 19 A VDZ V 9a. Konkrétní míru rizikovosti je nezbytné stanovit na základě lokální prohlídky.

Lokalizace

GPS	49,296020507812N, 14,158376693726E
Staničení	km 164,646
Katastrální území	Extravilán
Správce PK	Správa České Budějovice
Nejvyšší dovolená rychlost	90 km/h

Nápravné opatření

Návrh opatření	Realizace, oprava SDZ
Poznámka	Současné oprava VDZ.
Náročnost realizace	Jednoduché řešení

Nově evidováno

I/20 - Směr staničení | km 165,357 | ID 14284
Noční BI PK (2022-2023)

Bez reakce

Fotodokumentace



Specifikace dopravně-bezpečnostního deficitu

Bezpečnostní deficit Sjezd / samostatný sjezd / parkoviště
Kategorie 1× - Neadekvátní světelně technické vlastnosti SDZ
Závažnost rizika **Nízká**
Poznámka V rámci prohlídky byla identifikována snížená odrazivost SDZ IP 19. Konkrétní míru rizikovosti je nezbytné stanovit na základě lokální prohlídky.

Lokalizace

GPS 49,293628692627N, 14,167152404785E
Staničení km 165,357
Katastrální území Extravilán
Správce PK Správa České Budějovice
Nejvyšší dovolená rychlost 90 km/h

Nápravné opatření

Návrh opatření Realizace, oprava SDZ
Poznámka -
Náročnost realizace **Jednoduché řešení**

Nově evidováno

I/20 - Směr staničení | km 166,447 | ID 41050
Noční BI PK (2022-2023)

Bez reakce

Fotodokumentace



Ilustrativní foto



Specifikace dopravně-bezpečnostního deficitu

Bezpečnostní deficit Křižovatka
Kategorie 1× - Neadekvátní světelně technické vlastnosti SDZ
Závažnost rizika Nizká
Poznámka V rámci prohlídky byla identifikována snížená odrazivost SDZ IP 19. Konkrétní míru rizikivosti je nezbytné stanovit na základě lokální prohlídky.

Lokalizace

GPS 49,285076141357N, 14,173789024353E
Staničení km 166,447
Katastrální území Extravilán
Správce PK Správa České Budějovice
Nejvyšší dovolená rychlost 90 km/h

Nápravné opatření

Návrh opatření Realizace, oprava SDZ
Poznámka -
Náročnost realizace Jednoduché řešení

Nově evidováno

I/20 - Směr staničení | km 168,387 | ID 2964
Noční BI PK (2022-2023)

Bez reakce

Fotodokumentace



Ilustrativní foto



Specifikace dopravně-bezpečnostního deficitu

Bezpečnostní deficit Autobusová zastávka
Kategorie 1× - Neadekvátní světelně technické vlastnosti SDZ
Závažnost rizika **Nizká**
Poznámka V rámci prohlídky byla identifikována snížená odrazivost SDZ IJ 4b. Konkrétní míru rizikivosti je nezbytné stanovit na základě lokální prohlídky.

Lokalizace

GPS 49,270004272461N, 14,187474250793E
Staničení km 168,387
Katastrální území Extravilán
Správce PK Správa České Budějovice
Nejvyšší dovolená rychlost 90 km/h

Nápravné opatření

Návrh opatření Realizace, oprava SDZ
Poznámka -
Náročnost realizace **Jednoduché řešení**

Nově evidováno

I/20 - Směr staničení | km 170,298 | ID 41136
Noční BI PK (2022-2023)

Bez reakce

Fotodokumentace



Ilustrativní foto



Specifikace dopravně-bezpečnostního deficitu

Bezpečnostní deficit Mezikřižovatkový úsek
Kategorie 1× - Neadekvátní světelně technické vlastnosti SDZ
Závažnost rizika **Nizká**
Poznámka V rámci prohlídky byla identifikována snížená odrazivost SDZ IZ 4a. Konkrétní míru rizikovosti je nezbytné stanovit na základě lokální prohlídky.

Lokalizace

GPS 49,254318237305N, 14,197349548340E
Staničení km 170,298
Katastrální území Intravilán - Selibov
Správce PK Správa České Budějovice
Nejvyšší dovolená rychlost 80 km/h

Nápravné opatření

Návrh opatření Realizace, oprava SDZ
Poznámka -
Náročnost realizace **Jednoduché řešení**

Nově evidováno

I/20 - Směr staničení | km 170,411 | ID 3102
Noční BI PK (2022-2023)

Bez reakce

Fotodokumentace



Ilustrativní foto



Specifikace dopravně-bezpečnostního deficitu

Bezpečnostní deficit Autobusová zastávka
Kategorie 1× - Neadekvátní světelně technické vlastnosti SDZ
Závažnost rizika Nízká
Poznámka V rámci prohlídky byla identifikována snížená odrazivost SDZ IJ 4b. Konkrétní míru rizikivosti je nezbytné stanovit na základě lokální prohlídky.

Lokalizace

GPS 49,253231048584N, 14,198044776917E
Staničení km 170,411
Katastrální území Intravilán - Selibov
Správce PK Správa České Budějovice
Nejvyšší dovolená rychlost 80 km/h

Nápravné opatření

Návrh opatření Realizace, oprava SDZ
Poznámka -
Náročnost realizace Jednoduché řešení

Nově evidováno

I/20 - Směr staničení | km 172,130 | ID 3130
Noční BI PK (2022-2023)

Bez reakce

Fotodokumentace



Ilustrativní foto



Specifikace dopravně-bezpečnostního deficitu

Bezpečnostní deficit Autobusová zastávka
Kategorie 1× - Neadekvátní postřehnutelnost BUS zastávky v době zhoršené viditelnosti
Závažnost rizika **Nízká**
Poznámka -

Lokalizace

GPS 49,239021301270N, 14,207403182983E
Staničení km 172,130
Katastrální území Extravilán
Správce PK Správa České Budějovice
Nejvyšší dovolená rychlost 90 km/h

Nápravné opatření

Návrh opatření Realizace, oprava SDZ
Poznámka Realizace SDZ IJ 4b.
Náročnost realizace **Administrativní řešení**

Nově evidováno

I/20 - Směr staničení | km 173,546 | ID 3139
Noční BI PK (2022-2023)

Bez reakce

Fotodokumentace



Ilustrativní foto



Specifikace dopravně-bezpečnostního deficitu

Bezpečnostní deficit Autobusová zastávka
Kategorie 1× - Neadekvátní světelně technické vlastnosti SDZ
Závažnost rizika **Nízká**
Poznámka V rámci prohlídky byla identifikována snížená odrazivost SDZ IJ 4b. Konkrétní míru rizikivosti je nezbytné stanovit na základě lokální prohlídky.

Lokalizace

GPS 49,227321624756N, 14,215138435364E
Staničení km 173,546
Katastrální území Extravilán
Správce PK Správa České Budějovice
Nejvyšší dovolená rychlost 90 km/h

Nápravné opatření

Návrh opatření Realizace, oprava SDZ
Poznámka -
Náročnost realizace **Jednoduché řešení**

Nově evidováno

I/20 - Směr staničení | km 175,351 | ID 41137
Noční BI PK (2022-2023)

Bez reakce

Fotodokumentace



Ilustrativní foto



Specifikace dopravně-bezpečnostního deficitu

Bezpečnostní deficit Mezikřižovatkový úsek
Kategorie 1× - Neadekvátní světelně technické vlastnosti SDZ
Závažnost rizika **Nizká**
Poznámka V rámci prohlídky byla identifikována snížená odrazivost SDZ IS 9a. Konkrétní míru rizikovosti je nezbytné stanovit na základě lokální prohlídky.

Lokalizace

GPS 49,211910247803N, 14,216089248657E
Staničení km 175,351
Katastrální území Extravilán
Správce PK Správa České Budějovice
Nejvyšší dovolená rychlost 70 km/h

Nápravné opatření

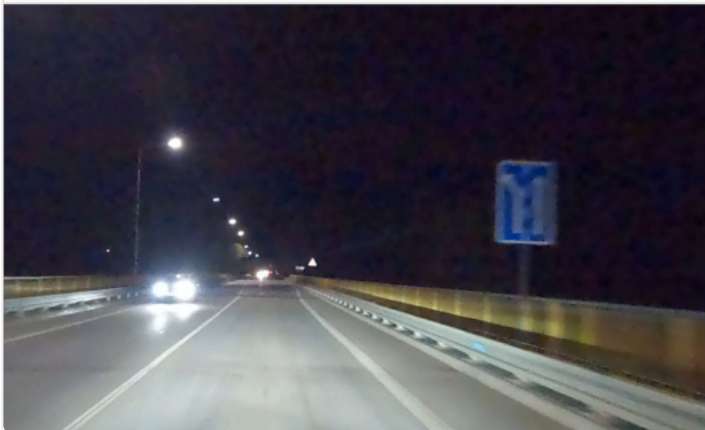
Návrh opatření Realizace, oprava SDZ
Poznámka -
Náročnost realizace **Jednoduché řešení**

Nově evidováno

I/20 - Směr staničení | km 175,596 | ID 41138
Noční BI PK (2022-2023)

Bez reakce

Fotodokumentace



Ilustrativní foto



Specifikace dopravně-bezpečnostního deficitu

Bezpečnostní deficit Křižovatka
Kategorie 1× - Neadekvátní světelně technické vlastnosti SDZ
Závažnost rizika **Nizká**
Poznámka V rámci prohlídky byla identifikována snížená odrazivost SDZ IP 19. Konkrétní míru rizikivosti je nezbytné stanovit na základě lokální prohlídky.

Lokalizace

GPS 49,209999084473N, 14,214423179626E
Staničení km 175,596
Katastrální území Extravilán
Správce PK Správa České Budějovice
Nejvyšší dovolená rychlost 70 km/h

Nápravné opatření

Návrh opatření Realizace, oprava SDZ
Poznámka -
Náročnost realizace **Jednoduché řešení**

Nově evidováno

I/20 - Směr staničení | km 175,776 | ID 41384
Noční BI PK (2022-2023)

Bez reakce

Fotodokumentace



Ilustrativní foto



Specifikace dopravně-bezpečnostního deficitu

Bezpečnostní deficit Křižovatka
Kategorie 1× - Neadekvátní osvětlení dopravního prostoru
Závažnost rizika **Nizká**
Poznámka V místě křižovatky byly identifikovány nefunkční světelné zdroje.

Lokalizace

GPS 49,208652496338N, 14,213164329529E
Staničení km 175,776
Katastrální území Extravilán
Správce PK Správa České Budějovice
Nejvyšší dovolená rychlost 70 km/h

Nápravné opatření

Návrh opatření Uvedení nefunkčních světelných zdrojů do provozu
Poznámka -
Náročnost realizace **Administrativní řešení**

Nově evidováno

I/20 - Směr staničení | km 175,879 | ID 41385
Noční BI PK (2022-2023)

Bez reakce

Fotodokumentace



Ilustrativní foto



Specifikace dopravně-bezpečnostního deficitu

Bezpečnostní deficit Sjezd / samostatný sjezd / parkoviště
Kategorie 1× - Neadekvátní postřehnutelnost dopravního ostrůvku
Závažnost rizika **Střední**
Poznámka -

Lokalizace

GPS 49,207572937012N, 14,212263107300E
Staničení km 175,879
Katastrální území Extravilán
Správce PK Správa České Budějovice
Nejvyšší dovolená rychlost 90 km/h

Nápravné opatření

Návrh opatření Realizace, oprava dopravního zařízení
Poznámka Realizace DZ Z 4c. Řešit společně se záznamem ID 3273.
Náročnost realizace **Administrativní řešení**

Nově evidováno

I/20 - Směr staničení | km 176,748 | ID 3527
Noční BI PK (2022-2023)

Bez reakce

Fotodokumentace



Ilustrativní foto



Specifikace dopravně-bezpečnostního deficitu

Bezpečnostní deficit Sjezd / samostatný sjezd / parkoviště
Kategorie 1× - Neadekvátní postřehnutelnost dopravního ostrůvku
Závažnost rizika Nizká
Poznámka -

Lokalizace

GPS 49,200527191162N, 14,209509849548E
Staničení km 176,748
Katastrální území Extravilán
Správce PK Správa České Budějovice
Nejvyšší dovolená rychlost 90 km/h

Nápravné opatření

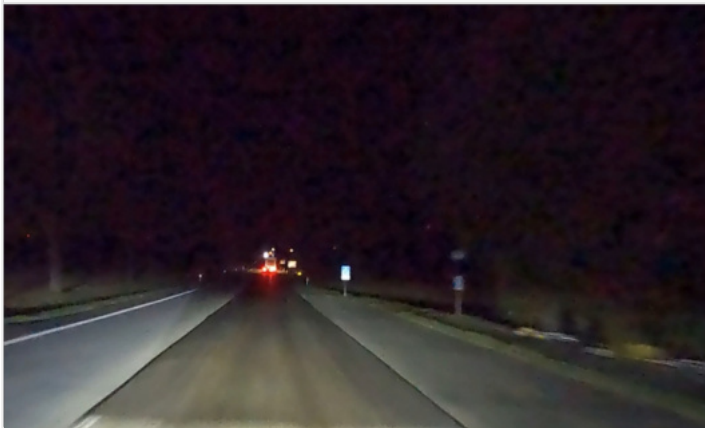
Návrh opatření Realizace, oprava dopravního zařízení
Poznámka Realizace DZ Z 4c.
Náročnost realizace Administrativní řešení

Nově evidováno

I/20 - Směr staničení | km 179,380 | ID 3319
Noční BI PK (2022-2023)

Bez reakce

Fotodokumentace



Ilustrativní foto



Specifikace dopravně-bezpečnostního deficitu

Bezpečnostní deficit Autobusová zastávka
Kategorie 1× - Neadekvátní světelně technické vlastnosti SDZ
Závažnost rizika **Nizká**
Poznámka V rámci prohlídky byla identifikována snížená odrazivost SDZ IJ 4b. Konkrétní míru rizikivosti je nezbytné stanovit na základě lokální prohlídky.

Lokalizace

GPS 49,179080963135N, 14,200273513794E
Staničení km 179,380
Katastrální území Extravilán
Správce PK Správa České Budějovice
Nejvyšší dovolená rychlost 90 km/h

Nápravné opatření

Návrh opatření Realizace, oprava SDZ
Poznámka -
Náročnost realizace **Jednoduché řešení**

Nově evidováno

I/20 - Směr staničení | km 180,440 | ID 3341
Noční BI PK (2022-2023)

Bez reakce

Fotodokumentace



Ilustrativní foto



Specifikace dopravně-bezpečnostního deficitu

Bezpečnostní deficit Autobusová zastávka
Kategorie 1× - Neadekvátní světelně technické vlastnosti SDZ
Závažnost rizika **Nizká**
Poznámka V rámci prohlídky byla identifikována snížená odrazivost SDZ IJ 4b. Konkrétní míru rizikivosti je nezbytné stanovit na základě lokální prohlídky.

Lokalizace

GPS 49,170864105225N, 14,192770957947E
Staničení km 180,440
Katastrální území Extravilán
Správce PK Správa České Budějovice
Nejvyšší dovolená rychlost 90 km/h

Nápravné opatření

Návrh opatření Realizace, oprava SDZ
Poznámka -
Náročnost realizace **Jednoduché řešení**

Nově evidováno

I/20 - Směr staničení | km 181,947 | ID 41139
Noční BI PK (2022-2023)

Bez reakce

Fotodokumentace



Ilustrativní foto



Specifikace dopravně-bezpečnostního deficitu

Bezpečnostní deficit Mezikřížovatkový úsek
Kategorie 1× - Neadekvátní světelně technické vlastnosti SDZ
Závažnost rizika **Nízká**
Poznámka V rámci prohlídky byla identifikována snížená odrazivost SDZ IS 8b. Konkrétní míru rizikivosti je nezbytné stanovit na základě lokální prohlídky.

Lokalizace

GPS 49,158206939697N, 14,191837310791E
Staničení km 181,947
Katastrální území Extravilán
Správce PK Správa České Budějovice
Nejvyšší dovolená rychlost 90 km/h

Nápravné opatření

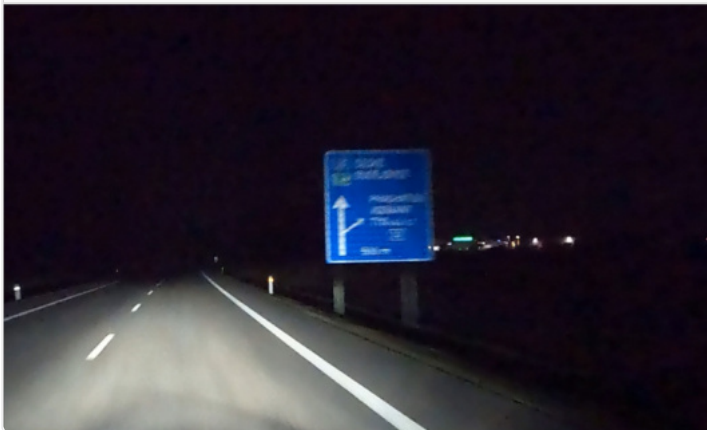
Návrh opatření Realizace, oprava SDZ
Poznámka -
Náročnost realizace **Jednoduché řešení**

Nově evidováno

I/20 - Směr staničení | km 182,683 | ID 41140
Noční BI PK (2022-2023)

Bez reakce

Fotodokumentace



Ilustrativní foto



Specifikace dopravně-bezpečnostního deficitu

Bezpečnostní deficit Mezikřižovatkový úsek
Kategorie 1× - Neadekvátní světelně technické vlastnosti SDZ
Závažnost rizika **Nizká**
Poznámka V rámci prohlídky byla identifikována snížená odrazivost SDZ IS 9a. Konkrétní míru rizikovosti je nezbytné stanovit na základě lokální prohlídky.

Lokalizace

GPS 49,152084350586N, 14,195323944092E
Staničení km 182,683
Katastrální území Extravilán
Správce PK Správa České Budějovice
Nejvyšší dovolená rychlost 90 km/h

Nápravné opatření

Návrh opatření Realizace, oprava SDZ
Poznámka -
Náročnost realizace **Jednoduché řešení**

Nově evidováno

I/20 - Směr staničení | km 182,959 | ID 41141
Noční BI PK (2022-2023)

Bez reakce

Fotodokumentace



Ilustrativní foto



Specifikace dopravně-bezpečnostního deficitu

Bezpečnostní deficit Křižovatka
Kategorie 1× - Neadekvátní světelně technické vlastnosti SDZ
Závažnost rizika **Nízká**
Poznámka V rámci prohlídky byla identifikována snížená odrazivost SDZ P 1. Konkrétní míru rizikovosti je nezbytné stanovit na základě lokální prohlídky.

Lokalizace

GPS 49,149806976318N, 14,196118354797E
Staničení km 182,959
Katastrální území Extravilán
Správce PK Správa České Budějovice
Nejvyšší dovolená rychlost 90 km/h

Nápravné opatření

Návrh opatření Realizace, oprava SDZ
Poznámka -
Náročnost realizace **Jednoduché řešení**

Nově evidováno

I/20 - Směr staničení | km 183,185 | ID 41142
Noční BI PK (2022-2023)

Bez reakce

Fotodokumentace



Ilustrativní foto



Specifikace dopravně-bezpečnostního deficitu

Bezpečnostní deficit Křižovatka
Kategorie 1× - Neadekvátní světelně technické vlastnosti SDZ
Závažnost rizika **Nizká**
Poznámka V rámci prohlídky byla identifikována snížená odrazivost SDZ IS 7a, C 4c. Konkrétní míru rizikovitosti je nezbytné stanovit na základě lokální prohlídky.

Lokalizace

GPS 49,147613525391N, 14,196568489075E
Staničení km 183,185
Katastrální území Extravilán
Správce PK Správa České Budějovice
Nejvyšší dovolená rychlost 90 km/h

Nápravné opatření

Návrh opatření Realizace, oprava SDZ
Poznámka -
Náročnost realizace **Jednoduché řešení**

Nově evidováno

I/20 - Směr staničení | km 183,581 | ID 41143
Noční BI PK (2022-2023)

Bez reakce

Fotodokumentace



Ilustrativní foto



Specifikace dopravně-bezpečnostního deficitu

Bezpečnostní deficit Mezikřížovatkový úsek
Kategorie 1× - Neadekvátní světelně technické vlastnosti SDZ
Závažnost rizika **Nizká**
Poznámka V rámci prohlídky byla identifikována snížená odrazivost SDZ IS 8b. Konkrétní míru rizikivosti je nezbytné stanovit na základě lokální prohlídky.

Lokalizace

GPS 49,144035339355N, 14,196788787842E
Staničení km 183,581
Katastrální území Extravilán
Správce PK Správa České Budějovice
Nejvyšší dovolená rychlost 90 km/h

Nápravné opatření

Návrh opatření Realizace, oprava SDZ
Poznámka -
Náročnost realizace **Jednoduché řešení**

Nově evidováno

I/20 - Směr staničení | km 187,620 | ID 12626
Noční BI PK (2022-2023)

Bez reakce

Fotodokumentace



Ilustrativní foto



Specifikace dopravně-bezpečnostního deficitu

Bezpečnostní deficit Autobusová zastávka
Kategorie 1× - Neadekvátní světelně technické vlastnosti SDZ
Závažnost rizika **Nizká**
Poznámka V rámci prohlídky byla identifikována snížená odrazivost SDZ IJ 4b. Konkrétní míru rizikivosti je nezbytné stanovit na základě lokální prohlídky.

Lokalizace

GPS 49,112876892090N, 14,219323158264E
Staničení km 187,620
Katastrální území Extravilán
Správce PK Správa České Budějovice
Nejvyšší dovolená rychlost 90 km/h

Nápravné opatření

Návrh opatření Realizace, oprava SDZ
Poznámka -
Náročnost realizace **Jednoduché řešení**

Nově evidováno

I/20 - Směr staničení | km 187,664 | ID 41386
Noční BI PK (2022-2023)

Bez reakce

Fotodokumentace



Ilustrativní foto



Specifikace dopravně-bezpečnostního deficitu

Bezpečnostní deficit Mezikřižovatkový úsek
Kategorie 1× - Neadekvátní světelně technické vlastnosti SDZ
Závažnost rizika Nizká
Poznámka V rámci prohlídky byla identifikována snížená odrazivost SDZ IP 22. Konkrétní míru rizikivosti je nezbytné stanovit na základě lokální prohlídky.

Lokalizace

GPS 49,112712860107N, 14,219566345215E
Staničení km 187,664
Katastrální území Extravilán
Správce PK Správa České Budějovice
Nejvyšší dovolená rychlost 90 km/h

Nápravné opatření

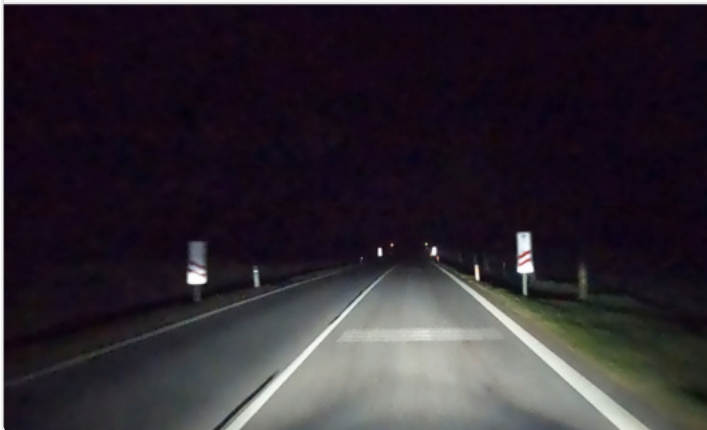
Návrh opatření Realizace, oprava SDZ
Poznámka -
Náročnost realizace Jednoduché řešení

Nově evidováno

I/20 - Směr staničení | km 188,727 | ID 41144
Noční BI PK (2022-2023)

Bez reakce

Fotodokumentace



Ilustrativní foto



Specifikace dopravně-bezpečnostního deficitu

Bezpečnostní deficit Železniční přejezd
Kategorie 1× - Neadekvátní světelně technické vlastnosti VDZ
Závažnost rizika **Nizká**
Poznámka V rámci prohlídky byla identifikována snížená odrazivost VDZ V 18. Konkrétní míru rizikovosti je nezbytné stanovit na základě lokální prohlídky.

Lokalizace

GPS 49,106521606445N, 14,230902671814E
Staničení km 188,727
Katastrální území Extravilán
Správce PK Správa České Budějovice
Nejvyšší dovolená rychlost 90 km/h

Nápravné opatření

Návrh opatření Realizace, oprava VDZ
Poznámka -
Náročnost realizace **Jednoduché řešení**

Nově evidováno

I/20 - Směr staničení | km 188,897 | ID 41145
Noční BI PK (2022-2023)

Bez reakce

Fotodokumentace



Ilustrativní foto



Specifikace dopravně-bezpečnostního deficitu

Bezpečnostní deficit	Železniční přejezd
Kategorie	<input checked="" type="checkbox"/> 2* - Neadekvátní světelně technické vlastnosti SDZ
Závažnost rizika	Nizká
Poznámka	V rámci prohlídky byla identifikována snížená odrazivost SDZ A 32a. Konkrétní míru rizikovitosti je nezbytné stanovit na základě lokální prohlídky.

Lokalizace

GPS	49,105701446533N, 14,232944488525E
Staničení	km 188,897
Katastrální území	Extravilán
Správce PK	Správa České Budějovice
Nejvyšší dovolená rychlost	50 km/h

Nápravné opatření

Návrh opatření	Realizace, oprava SDZ
Poznámka	-
Náročnost realizace	Jednoduché řešení

Nově evidováno

I/20 - Směr staničení | km 189,778 | ID 41146
Noční BI PK (2022-2023)

Bez reakce

Fotodokumentace



Ilustrativní foto



Specifikace dopravně-bezpečnostního deficitu

Bezpečnostní deficit Mezikřižovatkový úsek
Kategorie 1× - Neadekvátní světelně technické vlastnosti SDZ
Závažnost rizika Nizká
Poznámka V rámci prohlídky byla identifikována snížená odrazivost SDZ B 6. Konkrétní míru rizikovosti je nezbytné stanovit na základě lokální prohlídky.

Lokalizace

GPS 49,100906372070N, 14,242342948914E
Staničení km 189,778
Katastrální území Extravilán
Správce PK Správa České Budějovice
Nejvyšší dovolená rychlost 90 km/h

Nápravné opatření

Návrh opatření Realizace, oprava SDZ
Poznámka -
Náročnost realizace Jednoduché řešení

Nově evidováno

I/20 - Směr staničení | km 189,826 | ID 12657
Noční BI PK (2022-2023)

Bez reakce

Fotodokumentace



Ilustrativní foto



Specifikace dopravně-bezpečnostního deficitu

Bezpečnostní deficit Autobusová zastávka
Kategorie 1× - Neadekvátní světelně technické vlastnosti SDZ
Závažnost rizika **Nízká**
Poznámka V rámci prohlídky byla identifikována snížená odrazivost SDZ IJ 4b. Konkrétní míru rizikivosti je nezbytné stanovit na základě lokální prohlídky.

Lokalizace

GPS 49,100597381592N, 14,242789268494E
Staničení km 189,826
Katastrální území Extravilán
Správce PK Správa České Budějovice
Nejvyšší dovolená rychlost 90 km/h

Nápravné opatření

Návrh opatření Realizace, oprava SDZ
Poznámka -
Náročnost realizace **Jednoduché řešení**

Nově evidováno

I/20 - Směr staničení | km 191,769 | ID 41147
Noční BI PK (2022-2023)

Bez reakce

Fotodokumentace



Ilustrativní foto



Specifikace dopravně-bezpečnostního deficitu

Bezpečnostní deficit Mezikřížovatkový úsek
Kategorie 2* - Neadekvátní světelně technické vlastnosti SDZ
Závažnost rizika **Nizká**
Poznámka V rámci prohlídky byla identifikována snížená odrazivost SDZ A 22, E 13 na obou stranách. Konkrétní míru rizikovosti je nezbytné stanovit na základě lokální prohlídky.

Lokalizace

GPS 49,087379455566N, 14,260241508484E
Staničení km 191,769
Katastrální území Extravilán
Správce PK Správa České Budějovice
Nejvyšší dovolená rychlost 90 km/h

Nápravné opatření

Návrh opatření Realizace, oprava SDZ
Poznámka -
Náročnost realizace **Jednoduché řešení**

Nově evidováno

I/20 - Směr staničení | km 191,811 | ID 41148
Noční BI PK (2022-2023)

Bez reakce

Fotodokumentace



Ilustrativní foto



Specifikace dopravně-bezpečnostního deficitu

Bezpečnostní deficit Mezikřížovatkový úsek
Kategorie 1× - Neadekvátní světelně technické vlastnosti SDZ
Závažnost rizika **Nizká**
Poznámka V rámci prohlídky byla identifikována snížená odrazivost SDZ IS 9a. Konkrétní míru rizikivosti je nezbytné stanovit na základě lokální prohlídky.

Lokalizace

GPS 49,086910247803N, 14,260824203491E
Staničení km 191,811
Katastrální území Extravilán
Správce PK Správa České Budějovice
Nejvyšší dovolená rychlost 90 km/h

Nápravné opatření

Návrh opatření Realizace, oprava SDZ
Poznámka -
Náročnost realizace **Jednoduché řešení**

Nově evidováno

I/20 - Směr staničení | km 191,978 | ID 14405
Noční BI PK (2022-2023)

Bez reakce

Fotodokumentace



Ilustrativní foto



Specifikace dopravně-bezpečnostního deficitu

Bezpečnostní deficit Mezikřížovatkový úsek
Kategorie 1× - Neadekvátní světelně technické vlastnosti SDZ
Závažnost rizika **Nízká**
Poznámka V rámci prohlídky byla identifikována snížená odrazivost SDZ B 21a, B 20a na retroreflexním žlutozeleném fluorescenčním podkladě na levé straně. Konkrétní míru rizikovitosti je nezbytné stanovit na základě lokální prohlídky.

Lokalizace

GPS 49,085945129395N, 14,262114524841E
Staničení km 191,978
Katastrální území Extravilán
Správce PK Správa České Budějovice
Nejvyšší dovolená rychlost 70 km/h

Nápravné opatření

Návrh opatření Realizace, oprava SDZ
Poznámka -
Náročnost realizace **Jednoduché řešení**

Nově evidováno

I/20 - Směr staničení | km 192,061 | ID 41149
Noční BI PK (2022-2023)

Bez reakce

Fotodokumentace



Ilustrativní foto



Specifikace dopravně-bezpečnostního deficitu

Bezpečnostní deficit Křižovatka
Kategorie 1× - Neadekvátní světelně technické vlastnosti SDZ
Závažnost rizika **Nízká**
Poznámka V rámci prohlídky byla identifikována snížená odrazivost SDZ P 1. Konkrétní míru rizikovosti je nezbytné stanovit na základě lokální prohlídky.

Lokalizace

GPS 49,085502624512N, 14,262694358826E
Staničení km 192,061
Katastrální území Extravilán
Správce PK Správa České Budějovice
Nejvyšší dovolená rychlost 70 km/h

Nápravné opatření

Návrh opatření Realizace, oprava SDZ
Poznámka -
Náročnost realizace **Jednoduché řešení**

Nově evidováno

I/20 - Směr staničení | km 192,229 | ID 41166
Noční BI PK (2022-2023)

Bez reakce

Fotodokumentace



Ilustrativní foto



Specifikace dopravně-bezpečnostního deficitu

Bezpečnostní deficit Mezikřížovatkový úsek
Kategorie 1× - Neadekvátní světelně technické vlastnosti SDZ
Závažnost rizika **Nízká**
Poznámka V rámci prohlídky byla identifikována snížená odrazivost SDZ B 6. Konkrétní míru rizikovosti je nezbytné stanovit na základě lokální prohlídky.

Lokalizace

GPS 49,084243774414N, 14,264323234558E
Staničení km 192,229
Katastrální území Extravilán
Správce PK Správa České Budějovice
Nejvyšší dovolená rychlost 90 km/h

Nápravné opatření

Návrh opatření Realizace, oprava SDZ
Poznámka -
Náročnost realizace **Jednoduché řešení**

Nově evidováno

I/20 - Směr staničení | km 192,354 | ID 41167
Noční BI PK (2022-2023)

Bez reakce

Fotodokumentace



Ilustrativní foto



Specifikace dopravně-bezpečnostního deficitu

Bezpečnostní deficit Mezikřižovatkový úsek
Kategorie 1× - Neadekvátní světelně technické vlastnosti SDZ
Závažnost rizika **Nízká**
Poznámka V rámci prohlídky byla identifikována snížená odrazivost SDZ IS 8b. Konkrétní míru rizikovosti je nezbytné stanovit na základě lokální prohlídky.

Lokalizace

GPS 49,083354949951N, 14,265419960022E
Staničení km 192,354
Katastrální území Extravilán
Správce PK Správa České Budějovice
Nejvyšší dovolená rychlost 90 km/h

Nápravné opatření

Návrh opatření Realizace, oprava SDZ
Poznámka -
Náročnost realizace **Jednoduché řešení**

Nově evidováno

I/20 - Směr staničení | km 192,547 | ID 12697
Noční BI PK (2022-2023)

Bez reakce

Fotodokumentace



Ilustrativní foto



Specifikace dopravně-bezpečnostního deficitu

Bezpečnostní deficit Autobusová zastávka
Kategorie 1× - Neadekvátní světelně technické vlastnosti SDZ
Závažnost rizika **Nizká**
Poznámka V rámci prohlídky byla identifikována snížená odrazivost SDZ IJ 4b. Konkrétní míru rizikovosti je nezbytné stanovit na základě lokální prohlídky.

Lokalizace

GPS 49,082050323486N, 14,267131805420E
Staničení km 192,547
Katastrální území Extravilán
Správce PK Správa České Budějovice
Nejvyšší dovolená rychlost 90 km/h

Nápravné opatření

Návrh opatření Realizace, oprava SDZ
Poznámka -
Náročnost realizace **Jednoduché řešení**

Nově evidováno

I/20 - Směr staničení | km 193,794 | ID 41387
Noční BI PK (2022-2023)

Bez reakce

Fotodokumentace



Ilustrativní foto



Specifikace dopravně-bezpečnostního deficitu

Bezpečnostní deficit Křižovatka
Kategorie 1× - Neadekvátní světelně technické vlastnosti SDZ
Závažnost rizika **Nízká**
Poznámka V rámci prohlídky byla identifikována snížená odrazivost SDZ P 1. Konkrétní míru rizikovosti je nezbytné stanovit na základě lokální prohlídky.

Lokalizace

GPS 49,076629638672N, 14,282039642334E
Staničení km 193,794
Katastrální území Extravilán
Správce PK Správa České Budějovice
Nejvyšší dovolená rychlost 90 km/h

Nápravné opatření

Návrh opatření Realizace, oprava SDZ
Poznámka -
Náročnost realizace **Jednoduché řešení**

Nově evidováno

I/20 - Směr staničení | km 194,759 | ID 41168
Noční BI PK (2022-2023)

Bez reakce

Fotodokumentace



Ilustrativní foto



Specifikace dopravně-bezpečnostního deficitu

Bezpečnostní deficit Křižovatka
Kategorie 1× - Neadekvátní světelně technické vlastnosti SDZ
Závažnost rizika **Nízká**
Poznámka V rámci prohlídky byla identifikována snížená odrazivost SDZ P 1, E 2b, B 24a. Konkrétní míru rizikovitosti je nezbytné stanovit na základě lokální prohlídky.

Lokalizace

GPS 49,070873260498N, 14,291915893555E
Staničení km 194,759
Katastrální území Extravilán
Správce PK Správa České Budějovice
Nejvyšší dovolená rychlost 90 km/h

Nápravné opatření

Návrh opatření Realizace, oprava SDZ
Poznámka -
Náročnost realizace **Jednoduché řešení**

Nově evidováno

I/20 - Směr staničení | km 194,833 | ID 41388
Noční BI PK (2022-2023)

Bez reakce

Fotodokumentace



Ilustrativní foto



Specifikace dopravně-bezpečnostního deficitu

Bezpečnostní deficit Mezikřižovatkový úsek
Kategorie 1× - Neadekvátní světelně technické vlastnosti SDZ
Závažnost rizika **Nizká**
Poznámka V rámci prohlídky byla identifikována snížená odrazivost SDZ A 2a. Konkrétní míru rizikovosti je nezbytné stanovit na základě lokální prohlídky.

Lokalizace

GPS 49,070613861084N, 14,292278289795E
Staničení km 194,833
Katastrální území Extravilán
Správce PK Správa České Budějovice
Nejvyšší dovolená rychlost 90 km/h

Nápravné opatření

Návrh opatření Realizace, oprava SDZ
Poznámka -
Náročnost realizace **Jednoduché řešení**

Nově evidováno

I/20 - Směr staničení | km 195,774 | ID 12753
Noční BI PK (2022-2023)

Bez reakce

Fotodokumentace



Ilustrativní foto



Specifikace dopravně-bezpečnostního deficitu

Bezpečnostní deficit Autobusová zastávka
Kategorie 1× - Neadekvátní postřehnutelnost BUS zastávky v době zhoršené viditelnosti
Závažnost rizika **Nizká**
Poznámka -

Lokalizace

GPS 49,064060211182N, 14,300727844238E
Staničení km 195,774
Katastrální území Extravilán
Správce PK Správa České Budějovice
Nejvyšší dovolená rychlost 90 km/h

Nápravné opatření

Návrh opatření Realizace, oprava SDZ
Poznámka Realizace SDZ IJ 4b.
Náročnost realizace **Administrativní řešení**

Nově evidováno

I/20 - Směr staničení | km 198,979 | ID 41389
Noční BI PK (2022-2023)

Bez reakce

Fotodokumentace



Ilustrativní foto



Specifikace dopravně-bezpečnostního deficitu

Bezpečnostní deficit Křižovatka
Kategorie 1× - Neadekvátní světelně technické vlastnosti VDZ
Závažnost rizika Nizká
Poznámka V rámci prohlídky byla identifikována snížená odrazivost VDZ V 18. Konkrétní míru rizikovosti je nezbytné stanovit na základě lokální prohlídky.

Lokalizace

GPS 49,044528961182N, 14,332322120667E
Staničení km 198,979
Katastrální území Extravilán
Správce PK Správa České Budějovice
Nejvyšší dovolená rychlost 90 km/h

Nápravné opatření

Návrh opatření Realizace, oprava VDZ
Poznámka -
Náročnost realizace Jednoduché řešení

Nově evidováno

I/20 - Směr staničení | km 201,610 | ID 12863
Noční BI PK (2022-2023)

Bez reakce

Fotodokumentace



Noc extra shrink



Ilustrativní foto



Specifikace dopravně-bezpečnostního deficitu

Bezpečnostní deficit Přechod pro chodce
Kategorie 1x - Neadekvátní postřehnutelnost přechodu pro chodce v době zhoršené viditelnosti
 1x - Neadekvátní světelně technické vlastnosti SDZ
Závažnost rizika **Střední**
Poznámka V rámci prohlídky byla identifikována snížená odrazivost SDZ IP 6 v obou směrech staničení. Konkrétní míru rizikovosti je nezbytné stanovit na základě lokální prohlídky.

Lokalizace

GPS 49,032737731934N, 14,362942695618E
Staničení km 201,610
Katastrální území Intravilán - Češnovice
Správce PK Správa České Budějovice
Nejvyšší dovolená rychlost 50 km/h

Nápravné opatření

Návrh opatření Realizace přisvětlení
Poznámka Současně oprava SDZ.
Náročnost realizace **Složitě řešení**

Nově evidováno

I/20 - Směr staničení | km 203,524 | ID 41390
Noční BI PK (2022-2023)

Bez reakce

Fotodokumentace



Ilustrativní foto



Specifikace dopravně-bezpečnostního deficitu

Bezpečnostní deficit Křižovatka
Kategorie 1× - Neadekvátní světelně technické vlastnosti SDZ
Závažnost rizika **Nízká**
Poznámka V rámci prohlídky byla identifikována snížená odrazivost SDZ P 1. Konkrétní míru rizikovosti je nezbytné stanovit na základě lokální prohlídky.

Lokalizace

GPS 49,025177001953N, 14,386116981506E
Staničení km 203,524
Katastrální území Extravilán
Správce PK Správa České Budějovice
Nejvyšší dovolená rychlost 70 km/h

Nápravné opatření

Návrh opatření Realizace, oprava SDZ
Poznámka -
Náročnost realizace **Jednoduché řešení**

Nově evidováno

I/20 - Směr staničení | km 203,725 | ID 41169
Noční BI PK (2022-2023)

Bez reakce

Fotodokumentace



Ilustrativní foto



Specifikace dopravně-bezpečnostního deficitu

Bezpečnostní deficit Křižovatka
Kategorie 1× - Neadekvátní světelně technické vlastnosti SDZ
Závažnost rizika **Nízká**
Poznámka V rámci prohlídky byla identifikována snížená odrazivost SDZ IP 19 a IP 10b, E 9. Konkrétní míru rizikovitosti je nezbytné stanovit na základě lokální prohlídky.

Lokalizace

GPS 49,024314880371N, 14,388882637024E
Staničení km 203,725
Katastrální území Extravilán
Správce PK Správa České Budějovice
Nejvyšší dovolená rychlost 90 km/h

Nápravné opatření

Návrh opatření Realizace, oprava SDZ
Poznámka -
Náročnost realizace **Jednoduché řešení**

Nově evidováno

I/20 - Směr staničení | km 204,928 | ID 41170
Noční BI PK (2022-2023)

Bez reakce

Fotodokumentace



Noc extra shrink



Ilustrativní foto



Specifikace dopravně-bezpečnostního deficitu

Bezpečnostní deficit Mezikřížovatkový úsek
Kategorie ☐ 665 m - Neadekvátní osvětlení dopravního prostoru
Závažnost rizika **Střední**
Poznámka Okolní zdroj světla vytváří významné kontrastní stíny.

Lokalizace

GPS 49,019783020020N, 14,404012680054E
Staničení km 204,928
Katastrální území Intravilán - Dasný
Správce PK Správa České Budějovice
Nejvyšší dovolená rychlost 50 km/h

Nápravné opatření

Návrh opatření Ověření světelných podmínek pomocí jasové analýzy
Poznámka Řešit společně se záznamem ID 12918, 12930, 12932.
Náročnost realizace **Administrativní řešení**

Nově evidováno

I/20 - Směr staničení | km 205,009 | ID 41171
Noční BI PK (2022-2023)

Bez reakce

Fotodokumentace



Ilustrativní foto



Specifikace dopravně-bezpečnostního deficitu

Bezpečnostní deficit Mezikřižovatkový úsek
Kategorie 1× - Neadekvátní světelně technické vlastnosti SDZ
Závažnost rizika **Nizká**
Poznámka V rámci prohlídky byla identifikována snížená odrazivost SDZ A 11. Konkrétní míru rizikovitosti je nezbytné stanovit na základě lokální prohlídky.

Lokalizace

GPS 49,019508361816N, 14,404896736145E
Staničení km 205,009
Katastrální území Intravilán - Dasný
Správce PK Správa České Budějovice
Nejvyšší dovolená rychlost 50 km/h

Nápravné opatření

Návrh opatření Realizace, oprava SDZ
Poznámka -
Náročnost realizace **Jednoduché řešení**

Nově evidováno

I/20 - Směr staničení | km 205,046 | ID 12918
Noční BI PK (2022-2023)

Bez reakce

Fotodokumentace



Ilustrativní foto



Specifikace dopravně-bezpečnostního deficitu

Bezpečnostní deficit Přechod pro chodce
Kategorie 1× - Absence přisvětlení
Závažnost rizika **Nizká**
Poznámka -

Lokalizace

GPS 49,019420623779N, 14,405320167542E
Staničení km 205,046
Katastrální území Intravilán - Dasný
Správce PK Správa České Budějovice
Nejvyšší dovolená rychlost 50 km/h

Nápravné opatření

Návrh opatření Realizace přisvětlení
Poznámka Řešit společně se záznamem ID 41170.
Náročnost realizace **Složité řešení**

Nově evidováno

I/20 - Směr staničení | km 205,097 | ID 41172
Noční BI PK (2022-2023)

Bez reakce

Fotodokumentace



Ilustrativní foto



Specifikace dopravně-bezpečnostního deficitu

Bezpečnostní deficit Mezikřižovatkový úsek
Kategorie 1× - Neadekvátní světelně technické vlastnosti SDZ
Závažnost rizika **Nizká**
Poznámka V rámci prohlídky byla identifikována snížená odrazivost SDZ A 12b. Konkrétní míru rizikovitosti je nezbytné stanovit na základě lokální prohlídky.

Lokalizace

GPS 49,019195556641N, 14,405961036682E
Staničení km 205,097
Katastrální území Intravilán - Dasný
Správce PK Správa České Budějovice
Nejvyšší dovolená rychlost 50 km/h

Nápravné opatření

Návrh opatření Realizace, oprava SDZ
Poznámka -
Náročnost realizace **Jednoduché řešení**

Nově evidováno

I/20 - Směr staničení | km 205,107 | ID 41173
Noční BI PK (2022-2023)

Bez reakce

Fotodokumentace



Ilustrativní foto



Specifikace dopravně-bezpečnostního deficitu

Bezpečnostní deficit Křižovatka
Kategorie 1× - Neadekvátní světelně technické vlastnosti SDZ
Závažnost rizika **Nizká**
Poznámka V rámci prohlídky byla identifikována snížená odrazivost SDZ P 2, E 2b. Konkrétní míru rizikovosti je nezbytné stanovit na základě lokální prohlídky.

Lokalizace

GPS 49,019153594971N, 14,406156539917E
Staničení km 205,107
Katastrální území Intravilán - Dasný
Správce PK Správa České Budějovice
Nejvyšší dovolená rychlost 50 km/h

Nápravné opatření

Návrh opatření Realizace, oprava SDZ
Poznámka -
Náročnost realizace **Jednoduché řešení**

Nově evidováno

I/20 - Směr staničení | km 205,135 | ID 12921
Noční BI PK (2022-2023)

Bez reakce

Fotodokumentace



Ilustrativní foto



Specifikace dopravně-bezpečnostního deficitu

Bezpečnostní deficit Reklamní zařízení
Kategorie 1× - Reklamní zařízení (rušivý efekt za snížené viditelnosti)
Závažnost rizika **Střední**
Poznámka Světelný zdroj RZ v době zhoršené viditelnosti vytváří výrazný rušivý efekt.

Lokalizace

GPS 49,019077301025N, 14,406448364258E
Staničení km 205,135
Katastrální území Intravilán - Dasný
Správce PK Správa České Budějovice
Nejvyšší dovolená rychlost 50 km/h

Nápravné opatření

Návrh opatření Odstranění
Poznámka -
Náročnost realizace **Administrativní řešení**

Nově evidováno

I/20 - Směr staničení | km 205,270 | ID 12930
Noční BI PK (2022-2023)

Bez reakce

Fotodokumentace



Noc extra shrink



Ilustrativní foto



Specifikace dopravně-bezpečnostního deficitu

Bezpečnostní deficit Přechod pro chodce
Kategorie 1× - Neadekvátní světelně technické vlastnosti SDZ
 1× - Okolní zdroj světla vytváří významné kontrastní stíny
Závažnost rizika **Střední**
Poznámka V rámci prohlídky byla identifikována snížená odrazivost SDZ IP 6 v obou směrech staničení. Konkrétní míru rizikovosti je nezbytné stanovit na základě lokální prohlídky. Riziko přehlédnutí překážky v provozu v obou směrech staničení.

Lokalizace

GPS 49,019111633301N, 14,408296585083E
Staničení km 205,270
Katastrální území Intravilán - Dasný
Správce PK Správa České Budějovice
Nejvyšší dovolená rychlost 50 km/h

Nápravné opatření

Návrh opatření Ověření světelných podmínek pomocí jasové analýzy
Poznámka Současně oprava SDZ. Řešit společně se záznamem ID 41170.
Náročnost realizace **Administrativní řešení**

Nově evidováno

I/20 - Směr staničení | km 205,436 | ID 12932
Noční BI PK (2022-2023)

Bez reakce

Fotodokumentace



Noc extra shrink



Ilustrativní foto



Specifikace dopravně-bezpečnostního deficitu

Bezpečnostní deficit Přechod pro chodce
Kategorie 1× - Absence přisvětlení
 1× - Neadekvátní světelně technické vlastnosti SDZ
Závažnost rizika **Střední**
Poznámka V rámci prohlídky byla identifikována snížená odrazivost SDZ IP 6 v obou směrech staničení. Konkrétní míru rizikovosti je nezbytné stanovit na základě lokální prohlídky.

Lokalizace

GPS 49,018909454346N, 14,410552978516E
Staničení km 205,436
Katastrální území Intravilán - Dasný
Správce PK Správa České Budějovice
Nejvyšší dovolená rychlost 50 km/h

Nápravné opatření

Návrh opatření Realizace přisvětlení
Poznámka Současné oprava SDZ. Řešit společně se záznamem ID 41170.
Náročnost realizace **Složitě řešení**

Nově evidováno

I/20 - Směr staničení | km 206,822 | ID 41176
Noční BI PK (2022-2023)

Bez reakce

Fotodokumentace



Ilustrativní foto



Specifikace dopravně-bezpečnostního deficitu

Bezpečnostní deficit Mezikřižovatkový úsek
Kategorie 1× - Neadekvátní světelně technické vlastnosti SDZ
Závažnost rizika **Nizká**
Poznámka V rámci prohlídky byla identifikována snížená odrazivost SDZ IS 9a. Konkrétní míru rizikivosti je nezbytné stanovit na základě lokální prohlídky.

Lokalizace

GPS 49,016651153564N, 14,429199218750E
Staničení km 206,822
Katastrální území Extravilán
Správce PK Správa České Budějovice
Nejvyšší dovolená rychlost 90 km/h

Nápravné opatření

Návrh opatření Realizace, oprava SDZ
Poznámka -
Náročnost realizace **Jednoduché řešení**

Nově evidováno

I/20 - Směr staničení | km 207,008 | ID 41177
Noční BI PK (2022-2023)

Bez reakce

Fotodokumentace



Ilustrativní foto



Specifikace dopravně-bezpečnostního deficitu

Bezpečnostní deficit Mezikřižovatkový úsek
Kategorie 2* - Neadekvátní světelně technické vlastnosti SDZ
Závažnost rizika **Nizká**
Poznámka V rámci prohlídky byla identifikována snížená odrazivost SDZ C 4c, IP 18a. Konkrétní míru rizikovosti je nezbytné stanovit na základě lokální prohlídky.

Lokalizace

GPS 49,016460418701N, 14,431845664978E
Staničení km 207,008
Katastrální území Extravilán
Správce PK Správa České Budějovice
Nejvyšší dovolená rychlost 90 km/h

Nápravné opatření

Návrh opatření Realizace, oprava SDZ
Poznámka -
Náročnost realizace **Jednoduché řešení**

Nově evidováno

I/20 - Směr staničení | km 207,097 | ID 41391
Noční BI PK (2022-2023)

Bez reakce

Fotodokumentace



Ilustrativní foto



Specifikace dopravně-bezpečnostního deficitu

Bezpečnostní deficit Mezikřížovatkový úsek
Kategorie 1× - Neadekvátní světelně technické vlastnosti VDZ
Závažnost rizika **Nizká**
Poznámka V rámci prohlídky byla identifikována snížená odrazivost VDZ V 9c. Konkrétní míru rizikivosti je nezbytné stanovit na základě lokální prohlídky.

Lokalizace

GPS 49,016284942627N, 14,432823181152E
Staničení km 207,097
Katastrální území Extravilán
Správce PK Správa České Budějovice
Nejvyšší dovolená rychlost 90 km/h

Nápravné opatření

Návrh opatření Realizace, oprava VDZ
Poznámka -
Náročnost realizace **Jednoduché řešení**

Nově evidováno

I/20 - Směr staničení | km 207,214 | ID 13539
Noční BI PK (2022-2023)

Bez reakce

Fotodokumentace



Ilustrativní foto



Specifikace dopravně-bezpečnostního deficitu

Bezpečnostní deficit	Mezikřižovatkový úsek
Kategorie	<input checked="" type="checkbox"/> 1× - Neadekvátní světelně technické vlastnosti SDZ
Závažnost rizika	Nízká
Poznámka	V rámci prohlídky byla identifikována snížená odrazivost SDZ IP 18b. Konkrétní míru rizikovitosti je nezbytné stanovit na základě lokální prohlídky.

Lokalizace

GPS	49,016063690186N, 14,434427261353E
Staničení	km 207,214
Katastrální území	Extravilán
Správce PK	Správa České Budějovice
Nejvyšší dovolená rychlost	90 km/h

Nápravné opatření

Návrh opatření	Realizace, oprava SDZ
Poznámka	-
Náročnost realizace	Jednoduché řešení

Nově evidováno

I/20 - Směr staničení | km 207,529 | ID 41392
Noční BI PK (2022-2023)

Bez reakce

Fotodokumentace



Ilustrativní foto



Specifikace dopravně-bezpečnostního deficitu

Bezpečnostní deficit Sjezd / samostatný sjezd / parkoviště
Kategorie 1× - Neadekvátní světelně technické vlastnosti SDZ
Závažnost rizika Nizká
Poznámka V rámci prohlídky byla identifikována snížená odrazivost SDZ C 4c, Z 4c. Konkrétní míru rizikovosti je nezbytné stanovit na základě lokální prohlídky.

Lokalizace

GPS 49,014698028564N, 14,438077926636E
Staničení km 207,529
Katastrální území Extravilán
Správce PK Správa České Budějovice
Nejvyšší dovolená rychlost 90 km/h

Nápravné opatření

Návrh opatření Realizace, oprava SDZ
Poznámka -
Náročnost realizace Jednoduché řešení

Nově evidováno

I/20 - Směr staničení | km 208,204 | ID 41179
Noční BI PK (2022-2023)

Bez reakce

Fotodokumentace



Ilustrativní foto



Specifikace dopravně-bezpečnostního deficitu

Bezpečnostní deficit Mezikřižovatkový úsek
Kategorie 2* - Neadekvátní světelně technické vlastnosti SDZ
Závažnost rizika **Nizká**
Poznámka V rámci prohlídky byla identifikována snížená odrazivost SDZ IZ 4a, B 20a na obou stranách. Konkrétní míru rizikovosti je nezbytné stanovit na základě lokální prohlídky.

Lokalizace

GPS 49,010005950928N, 14,444027900696E
Staničení km 208,204
Katastrální území Intravilán - České Budějovice
Správce PK Správa České Budějovice
Nejvyšší dovolená rychlost 70 km/h

Nápravné opatření

Návrh opatření Realizace, oprava SDZ
Poznámka -
Náročnost realizace **Jednoduché řešení**

Nově evidováno

I/20 - Směr staničení | km 208,289 | ID 41180
Noční BI PK (2022-2023)

Bez reakce

Fotodokumentace



Ilustrativní foto



Specifikace dopravně-bezpečnostního deficitu

Bezpečnostní deficit Mezikřižovatkový úsek
Kategorie 2× - Neadekvátní světelně technické vlastnosti SDZ
Závažnost rizika **Nizká**
Poznámka V rámci prohlídky byla identifikována snížená odrazivost SDZ A 11, B 13, E 7b na obou stranách. Konkrétní míru rizikovitosti je nezbytné stanovit na základě lokální prohlídky.

Lokalizace

GPS 49,009105682373N, 14,445107460022E
Staničení km 208,289
Katastrální území Intravilán - České Budějovice
Správce PK Správa České Budějovice
Nejvyšší dovolená rychlost 70 km/h

Nápravné opatření

Návrh opatření Realizace, oprava SDZ
Poznámka -
Náročnost realizace **Jednoduché řešení**

Nově evidováno

I/20 - Směr staničení | km 208,296 | ID 41191
Noční BI PK (2022-2023)

Bez reakce

Fotodokumentace



Ilustrativní foto



Specifikace dopravně-bezpečnostního deficitu

Bezpečnostní deficit Mezikřižovatkový úsek
Kategorie 3* - Neadekvátní světelně technické vlastnosti SDZ
Závažnost rizika **Nizká**
Poznámka V rámci prohlídky byla identifikována snížená odrazivost SDZ IS 6b, IS 6f. Konkrétní míru rizikovitosti je nezbytné stanovit na základě lokální prohlídky.

Lokalizace

GPS 49,008903503418N, 14,445516586304E
Staničení km 208,296
Katastrální území Intravilán - České Budějovice
Správce PK Správa České Budějovice
Nejvyšší dovolená rychlost 70 km/h

Nápravné opatření

Návrh opatření Realizace, oprava SDZ
Poznámka -
Náročnost realizace **Jednoduché řešení**

Nově evidováno

I/20 - Směr staničení | km 208,545 | ID 41181
Noční BI PK (2022-2023)

Bez reakce

Fotodokumentace



Ilustrativní foto



Specifikace dopravně-bezpečnostního deficitu

Bezpečnostní deficit Mezikřižovatkový úsek
Kategorie 1× - Neadekvátní světelně technické vlastnosti SDZ
Závažnost rizika **Nizká**
Poznámka V rámci prohlídky byla identifikována snížená odrazivost SDZ B 20a. Konkrétní míru rizikovitosti je nezbytné stanovit na základě lokální prohlídky.

Lokalizace

GPS 49,007526397705N, 14,447387695312E
Staničení km 208,545
Katastrální území Intravilán - České Budějovice
Správce PK Správa České Budějovice
Nejvyšší dovolená rychlost 70 km/h

Nápravné opatření

Návrh opatření Realizace, oprava SDZ
Poznámka -
Náročnost realizace **Jednoduché řešení**

Nově evidováno

I/20 - Směr staničení | km 208,702 | ID 41182
Noční BI PK (2022-2023)

Bez reakce

Fotodokumentace



Ilustrativní foto



Specifikace dopravně-bezpečnostního deficitu

Bezpečnostní deficit Křižovatka
Kategorie 1× - Neadekvátní světelně technické vlastnosti SDZ
Závažnost rizika **Nizká**
Poznámka V rámci prohlídky byla identifikována snížená odrazivost SDZ P 2. Konkrétní míru rizikovosti je nezbytné stanovit na základě lokální prohlídky.

Lokalizace

GPS 49,006740570068N, 14,448393821716E
Staničení km 208,702
Katastrální území Intravilán - České Budějovice
Správce PK Správa České Budějovice
Nejvyšší dovolená rychlost 70 km/h

Nápravné opatření

Návrh opatření Realizace, oprava SDZ
Poznámka -
Náročnost realizace **Jednoduché řešení**

Nově evidováno

I/20 - Směr staničení | km 208,791 | ID 41183
Noční BI PK (2022-2023)

Bez reakce

Fotodokumentace



Ilustrativní foto



Specifikace dopravně-bezpečnostního deficitu

Bezpečnostní deficit Mezikřižovatkový úsek
Kategorie 1× - Neadekvátní světelně technické vlastnosti SDZ
Závažnost rizika **Nizká**
Poznámka V rámci prohlídky byla identifikována snížená odrazivost SDZ B 20a. Konkrétní míru rizikovosti je nezbytné stanovit na základě lokální prohlídky.

Lokalizace

GPS 49,005474090576N, 14,450405120850E
Staničení km 208,791
Katastrální území Intravilán - České Budějovice
Správce PK Správa České Budějovice
Nejvyšší dovolená rychlost 70 km/h

Nápravné opatření

Návrh opatření Realizace, oprava SDZ
Poznámka -
Náročnost realizace **Jednoduché řešení**

Nově evidováno

I/20 - Směr staničení | km 208,821 | ID 41185
Noční BI PK (2022-2023)

Bez reakce

Fotodokumentace



Ilustrativní foto



Specifikace dopravně-bezpečnostního deficitu

Bezpečnostní deficit Sjezd / samostatný sjezd / parkoviště
Kategorie 2× - Neadekvátní světelně technické vlastnosti SDZ
Závažnost rizika **Nizká**
Poznámka V rámci prohlídky byla identifikována snížená odrazivost SDZ IP 19. Konkrétní míru rizikivosti je nezbytné stanovit na základě lokální prohlídky.

Lokalizace

GPS 49,005901336670N, 14,449743270874E
Staničení km 208,821
Katastrální území Intravilán - České Budějovice
Správce PK Správa České Budějovice
Nejvyšší dovolená rychlost 70 km/h

Nápravné opatření

Návrh opatření Realizace, oprava SDZ
Poznámka -
Náročnost realizace **Jednoduché řešení**

Nově evidováno

I/20 - Směr staničení | km 208,967 | ID 41186
Noční BI PK (2022-2023)

Bez reakce

Fotodokumentace



Ilustrativní foto



Specifikace dopravně-bezpečnostního deficitu

Bezpečnostní deficit Mezikřižovatkový úsek
Kategorie 1× - Neadekvátní světelně technické vlastnosti SDZ
Závažnost rizika **Nizká**
Poznámka V rámci prohlídky byla identifikována snížená odrazivost SDZ A 4, B 20b. Konkrétní míru rizikovitosti je nezbytné stanovit na základě lokální prohlídky.

Lokalizace

GPS 49,005016326904N, 14,451078414917E
Staničení km 208,967
Katastrální území Intravilán - České Budějovice
Správce PK Správa České Budějovice
Nejvyšší dovolená rychlost 70 km/h

Nápravné opatření

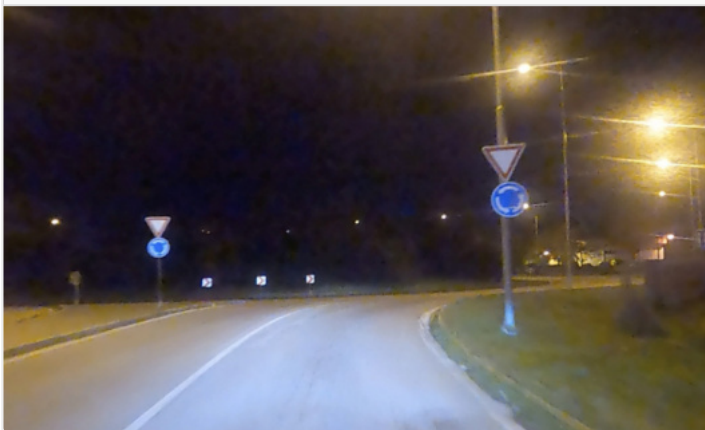
Návrh opatření Realizace, oprava SDZ
Poznámka -
Náročnost realizace **Jednoduché řešení**

Nově evidováno

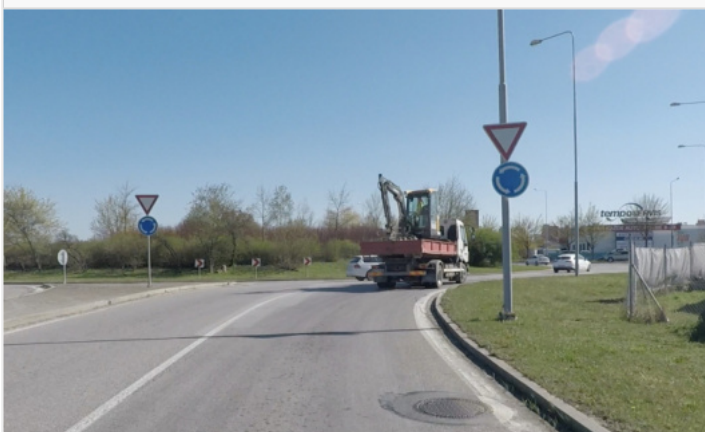
I/20 - Směr staničení | km 209,099 | ID 12988
Noční BI PK (2022-2023)

Bez reakce

Fotodokumentace



Ilustrativní foto



Specifikace dopravně-bezpečnostního deficitu

Bezpečnostní deficit Křižovatka
Kategorie 1× - Neadekvátní světelně technické vlastnosti SDZ
Závažnost rizika **Nizká**
Poznámka V rámci prohlídky byla identifikována snížená odrazivost SDZ P 4 na pravé straně. Konkrétní míru rizikosti je nezbytné stanovit na základě lokální prohlídky.

Lokalizace

GPS 49,003643035889N, 14,452515602112E
Staničení km 209,099
Katastrální území Intravilán - České Budějovice
Správce PK Správa České Budějovice
Nejvyšší dovolená rychlost 50 km/h

Nápravné opatření

Návrh opatření Realizace, oprava SDZ
Poznámka -
Náročnost realizace **Jednoduché řešení**

Nově evidováno

I/20 - Směr staničení | km 209,398 | ID 41187
Noční BI PK (2022-2023)

Bez reakce

Fotodokumentace



Ilustrativní foto



Specifikace dopravně-bezpečnostního deficitu

Bezpečnostní deficit Sjezd / samostatný sjezd / parkoviště
Kategorie 1× - Neadekvátní světelně technické vlastnosti SDZ
Závažnost rizika **Nizká**
Poznámka V rámci prohlídky byla identifikována snížená odrazivost SDZ IP 19. Konkrétní míru rizikivosti je nezbytné stanovit na základě lokální prohlídky.

Lokalizace

GPS 49,000759124756N, 14,453859329224E
Staničení km 209,398
Katastrální území Intravilán - České Budějovice
Správce PK Správa České Budějovice
Nejvyšší dovolená rychlost 50 km/h

Nápravné opatření

Návrh opatření Realizace, oprava SDZ
Poznámka -
Náročnost realizace **Jednoduché řešení**

Nově evidováno

I/20 - Směr staničení | km 209,621 | ID 41188
Noční BI PK (2022-2023)

Bez reakce

Fotodokumentace



Ilustrativní foto



Specifikace dopravně-bezpečnostního deficitu

Bezpečnostní deficit Mezikřižovatkový úsek
Kategorie 1× - Neadekvátní světelně technické vlastnosti SDZ
Závažnost rizika **Nízká**
Poznámka V rámci prohlídky byla identifikována snížená odrazivost SDZ IP 19. Konkrétní míru rizikivosti je nezbytné stanovit na základě lokální prohlídky.

Lokalizace

GPS 48,998443603516N, 14,454667091370E
Staničení km 209,621
Katastrální území Intravilán - České Budějovice
Správce PK Správa České Budějovice
Nejvyšší dovolená rychlost 50 km/h

Nápravné opatření

Návrh opatření Realizace, oprava SDZ
Poznámka -
Náročnost realizace **Jednoduché řešení**

Nově evidováno

I/20 - Směr staničení | km 209,803 | ID 12998
Noční BI PK (2022-2023)

Bez reakce

Fotodokumentace



Ilustrativní foto



Specifikace dopravně-bezpečnostního deficitu

Bezpečnostní deficit	Přechod pro chodce
Kategorie	<input checked="" type="checkbox"/> 1× - Absence přisvětlení <input checked="" type="checkbox"/> 1× - Neadekvátní světelně technické vlastnosti SDZ
Závažnost rizika	Nízká
Poznámka	V rámci prohlídky byla identifikována snížená odrazivost SDZ C 4a. Konkrétní míru rizikivosti je nezbytné stanovit na základě lokální prohlídky.

Lokalizace

GPS	48,997203826904N, 14,455182075500E
Staničení	km 209,803
Katastrální území	Intravilán - České Budějovice
Správce PK	Správa České Budějovice
Nejvyšší dovolená rychlost	50 km/h

Nápravné opatření

Návrh opatření	Realizace přisvětlení
Poznámka	Současné oprava SDZ.
Náročnost realizace	Složitě řešení

Nově evidováno

I/20 - Směr staničení | km 209,819 | ID 12997
Noční BI PK (2022-2023)

Bez reakce

Fotodokumentace



Ilustrativní foto



Specifikace dopravně-bezpečnostního deficitu

Bezpečnostní deficit Křižovatka
Kategorie 1× - Neadekvátní světelně technické vlastnosti SDZ
Závažnost rizika **Nízká**
Poznámka V rámci prohlídky byla identifikována snížená odrazivost SDZ P 2. Konkrétní míru rizikovosti je nezbytné stanovit na základě lokální prohlídky.

Lokalizace

GPS 48,997047424316N, 14,455248832703E
Staničení km 209,819
Katastrální území Intravilán - České Budějovice
Správce PK Správa České Budějovice
Nejvyšší dovolená rychlost 50 km/h

Nápravné opatření

Návrh opatření Realizace, oprava SDZ
Poznámka -
Náročnost realizace **Jednoduché řešení**

Nově evidováno

I/20 - Směr staničení | km 210,144 | ID 41190
Noční BI PK (2022-2023)

Bez reakce

Fotodokumentace



Ilustrativní foto



Specifikace dopravně-bezpečnostního deficitu

Bezpečnostní deficit Mezikřižovatkový úsek
Kategorie 2* - Neadekvátní světelně technické vlastnosti SDZ
Závažnost rizika **Nizká**
Poznámka V rámci prohlídky byla identifikována snížená odrazivost SDZ IS 6b. Konkrétní míru rizikovosti je nezbytné stanovit na základě lokální prohlídky.

Lokalizace

GPS 48,994132995605N, 14,456170082092E
Staničení km 210,144
Katastrální území Intravilán - České Budějovice
Správce PK Správa České Budějovice
Nejvyšší dovolená rychlost 70 km/h

Nápravné opatření

Návrh opatření Realizace, oprava SDZ
Poznámka -
Náročnost realizace **Jednoduché řešení**

Nově evidováno

I/20 - Směr staničení | km 210,275 | ID 13000
Noční BI PK (2022-2023)

Bez reakce

Fotodokumentace



Ilustrativní foto



Specifikace dopravně-bezpečnostního deficitu

Bezpečnostní deficit Mezikřižovatkový úsek
Kategorie 1× - Neadekvátní světelně technické vlastnosti SDZ
Závažnost rizika **Nizká**
Poznámka V rámci prohlídky byla identifikována snížená odrazivost SDZ A 22, E 12. Konkrétní míru rizikovitosti je nezbytné stanovit na základě lokální prohlídky.

Lokalizace

GPS 48,993259429932N, 14,456414222717E
Staničení km 210,275
Katastrální území Intravilán - České Budějovice
Správce PK Správa České Budějovice
Nejvyšší dovolená rychlost 70 km/h

Nápravné opatření

Návrh opatření Realizace, oprava SDZ
Poznámka -
Náročnost realizace **Jednoduché řešení**

Nově evidováno

I/20 SMV - Směr staničení | km 156,049 | ID
41034
Noční BI PK (2022-2023)

Bez reakce

Fotodokumentace



Ilustrativní foto



Specifikace dopravně-bezpečnostního deficitu

Bezpečnostní deficit	Mezikřižovatkový úsek
Kategorie	<input checked="" type="checkbox"/> 1* - Neadekvátní světelně technické vlastnosti SDZ
Závažnost rizika	Nízká
Poznámka	V rámci prohlídky byla identifikována snížená odrazivost SDZ IS 6g. Konkrétní míru rizikosti je nezbytné stanovit na základě lokální prohlídky.

Lokalizace

GPS	49,339458465576N, 14,071784973145E
Staničení	km 156,049
Katastrální území	Extravilán
Správce PK	Správa České Budějovice
Nejvyšší dovolená rychlost	110 km/h

Nápravné opatření

Návrh opatření	Realizace, oprava SDZ
Poznámka	-
Náročnost realizace	Jednoduché řešení

Nově evidováno

I/20 SMV - Směr staničení | km 156,346 | ID
41035
Noční BI PK (2022-2023)

Bez reakce

Fotodokumentace



Ilustrativní foto



Specifikace dopravně-bezpečnostního deficitu

Bezpečnostní deficit Křižovatka
Kategorie 1* - Neadekvátní světelně technické vlastnosti SDZ
Závažnost rizika **Nízká**
Poznámka V rámci prohlídky byla identifikována snížená odrazivost SDZ IS 7a. Konkrétní míru rizikosti je nezbytné stanovit na základě lokální prohlídky.

Lokalizace

GPS 49,338901519775N, 14,074979782104E
Staničení km 156,346
Katastrální území Extravilán
Správce PK Správa České Budějovice
Nejvyšší dovolená rychlost 110 km/h

Nápravné opatření

Návrh opatření Realizace, oprava SDZ
Poznámka -
Náročnost realizace **Jednoduché řešení**

Nově evidováno

I/20 SMV - Směr staničení | km 156,560 | ID
41036
Noční BI PK (2022-2023)

Bez reakce

Fotodokumentace



Ilustrativní foto



Specifikace dopravně-bezpečnostního deficitu

Bezpečnostní deficit	Mezikřižovatkový úsek
Kategorie	<input checked="" type="checkbox"/> 1* - Neadekvátní světelně technické vlastnosti SDZ
Závažnost rizika	Nízká
Poznámka	V rámci prohlídky byla identifikována snížená odrazivost SDZ IS 8b. Konkrétní míru rizikivosti je nezbytné stanovit na základě lokální prohlídky.

Lokalizace

GPS	49,337661743164N, 14,078846931458E
Staničení	km 156,560
Katastrální území	Extravilán
Správce PK	Správa České Budějovice
Nejvyšší dovolená rychlost	110 km/h

Nápravné opatření

Návrh opatření	Realizace, oprava SDZ
Poznámka	-
Náročnost realizace	Jednoduché řešení

Nově evidováno

I/20 SMV - Směr staničení | km 158,154 | ID
41037
Noční BI PK (2022-2023)

Bez reakce

Fotodokumentace



Ilustrativní foto



Specifikace dopravně-bezpečnostního deficitu

Bezpečnostní deficit Mezikřížovatkový úsek
Kategorie 1* - Neadekvátní světelně technické vlastnosti SDZ
Závažnost rizika **Nízká**
Poznámka V rámci prohlídky byla identifikována snížená odrazivost SDZ IS 6b. Konkrétní míru rizikovitosti je nezbytné stanovit na základě lokální prohlídky.

Lokalizace

GPS 49,330905914307N, 14,097184181213E
Staničení km 158,154
Katastrální území Extravilán
Správce PK Správa České Budějovice
Nejvyšší dovolená rychlost 110 km/h

Nápravné opatření

Návrh opatření Realizace, oprava SDZ
Poznámka -
Náročnost realizace **Jednoduché řešení**

Nově evidováno

I/20 SMV - Směr staničení | km 158,656 | ID
41038
Noční BI PK (2022-2023)

Bez reakce

Fotodokumentace



Ilustrativní foto



Specifikace dopravně-bezpečnostního deficitu

Bezpečnostní deficit	Mezikřižovatkový úsek
Kategorie	<input checked="" type="checkbox"/> 1* - Neadekvátní světelně technické vlastnosti SDZ
Závažnost rizika	Nízká
Poznámka	V rámci prohlídky byla identifikována snížená odrazivost SDZ IS 6g. Konkrétní míru rizikosti je nezbytné stanovit na základě lokální prohlídky.

Lokalizace

GPS	49,329265594482N, 14,103602409363E
Staničení	km 158,656
Katastrální území	Extravilán
Správce PK	Správa České Budějovice
Nejvyšší dovolená rychlost	110 km/h

Nápravné opatření

Návrh opatření	Realizace, oprava SDZ
Poznámka	-
Náročnost realizace	Jednoduché řešení

Nově evidováno

I/20 SMV - Směr staničení | km 158,822 | ID 2692
Noční BI PK (2022-2023)

Bez reakce

Fotodokumentace



Ilustrativní foto



Specifikace dopravně-bezpečnostního deficitu

Bezpečnostní deficit Křižovatka
Kategorie 1× - Neadekvátní světelně technické vlastnosti SDZ
Závažnost rizika **Nizká**
Poznámka V rámci prohlídky byla identifikována snížená odrazivost SDZ IS 7a. Konkrétní míru rizikivosti je nezbytné stanovit na základě lokální prohlídky.

Lokalizace

GPS 49,328647613525N, 14,105925559998E
Staničení km 158,822
Katastrální území Extravilán
Správce PK Správa České Budějovice
Nejvyšší dovolená rychlost 110 km/h

Nápravné opatření

Návrh opatření Realizace, oprava SDZ
Poznámka -
Náročnost realizace **Jednoduché řešení**

Nově evidováno

I/20 SMV - Směr staničení | km 159,057 | ID

Bez reakce

41039

Noční BI PK (2022-2023)

Fotodokumentace



Ilustrativní foto



Specifikace dopravně-bezpečnostního deficitu

Bezpečnostní deficit	Mezikřižovatkový úsek
Kategorie	<input checked="" type="checkbox"/> 1* - Neadekvátní světelně technické vlastnosti SDZ
Závažnost rizika	Nízká
Poznámka	V rámci prohlídky byla identifikována snížená odrazivost SDZ IS 8b. Konkrétní míru rizikosti je nezbytné stanovit na základě lokální prohlídky.

Lokalizace

GPS	49,327705383301N, 14,108551025391E
Staničení	km 159,057
Katastrální území	Extravilán
Správce PK	Správa České Budějovice
Nejvyšší dovolená rychlost	110 km/h

Nápravné opatření

Návrh opatření	Realizace, oprava SDZ
Poznámka	-
Náročnost realizace	Jednoduché řešení

Nově evidováno

I/20 SMV - Směr staničení | km 160,356 | ID

Bez reakce

41040

Noční BI PK (2022-2023)

Fotodokumentace



Ilustrativní foto



Specifikace dopravně-bezpečnostního deficitu

Bezpečnostní deficit	Mezikřiřovatkový úsek
Kategorie	<input checked="" type="checkbox"/> 2* - Neadekvátní světelně technické vlastnosti SDZ
Závažnost rizika	Nízká
Poznámka	V rámci prohlídky byla identifikována snížená odrazivost SDZ IZ 2b, E 3a. Konkrétní míru rizikovitosti je nezbytné stanovit na základě lokální prohlídky.

Lokalizace

GPS	49,320030212402N, 14,122254371643E
Staničení	km 160,356
Katastrální území	Extravilán
Správce PK	Správa České Budějovice
Nejvyšší dovolená rychlost	110 km/h

Nápravné opatření

Návrh opatření	Realizace, oprava SDZ
Poznámka	-
Náročnost realizace	Jednoduché řešení

Nově evidováno

I/20 SMV - Směr staničení | km 160,917 | ID

Bez reakce

41041

Noční BI PK (2022-2023)

Fotodokumentace



Ilustrativní foto



Specifikace dopravně-bezpečnostního deficitu

Bezpečnostní deficit	Mezikřižovatkový úsek
Kategorie	<input checked="" type="checkbox"/> 2* - Neadekvátní světelně technické vlastnosti SDZ
Závažnost rizika	Nízká
Poznámka	V rámci prohlídky byla identifikována snížená odrazivost SDZ IZ 2b, E 11c. Konkrétní míru rizikovitosti je nezbytné stanovit na základě lokální prohlídky.

Lokalizace

GPS	49,317733764648N, 14,128066062927E
Staničení	km 160,917
Katastrální území	Extravilán
Správce PK	Správa České Budějovice
Nejvyšší dovolená rychlost	90 km/h

Nápravné opatření

Návrh opatření	Realizace, oprava SDZ
Poznámka	-
Náročnost realizace	Jednoduché řešení

Nově evidováno

I/20 - Směr proti staničení | km 210,132 | ID

Bez reakce

41192

Noční BI PK (2022-2023)

Fotodokumentace



Ilustrativní foto



Specifikace dopravně-bezpečnostního deficitu

Bezpečnostní deficit Mezikřížovatkový úsek
Kategorie 2* - Neadekvátní světelně technické vlastnosti SDZ
Závažnost rizika **Nízká**
Poznámka V rámci prohlídky byla identifikována snížená odrazivost SDZ B 20a a IS 6b. Konkrétní míru rizikovitosti je nezbytné stanovit na základě lokální prohlídky.

Lokalizace

GPS 48,992362976074N, 14,457000732422E
Staničení km 210,132
Katastrální území Intravilán - České Budějovice
Správce PK Správa České Budějovice
Nejvyšší dovolená rychlost 70 km/h

Nápravné opatření

Návrh opatření Realizace, oprava SDZ
Poznámka -
Náročnost realizace **Jednoduché řešení**

Nově evidováno

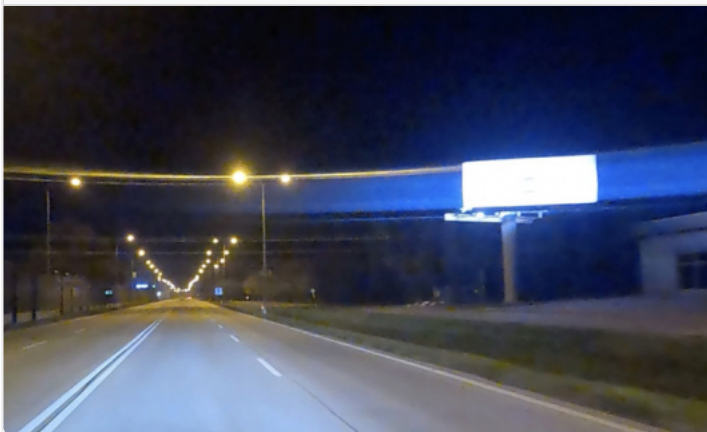
I/20 - Směr proti staničení | km 210,080 | ID

Bez reakce

13004

Noční BI PK (2022-2023)

Fotodokumentace



Ilustrativní foto



Specifikace dopravně-bezpečnostního deficitu

Bezpečnostní deficit Reklamní zařízení
Kategorie 1× - Reklamní zařízení (rušivý efekt za snížené viditelnosti)
Závažnost rizika Nizká
Poznámka -

Lokalizace

GPS 48,994827270508N, 14,456417083740E
Staničení km 210,080
Katastrální území Intravilán - České Budějovice
Správce PK Správa České Budějovice
Nejvyšší dovolená rychlost 70 km/h

Nápravné opatření

Návrh opatření Odstranění
Poznámka -
Náročnost realizace Administrativní řešení

Nově evidováno

I/20 - Směr proti staničení | km 209,213 | ID

Bez reakce

41193

Noční BI PK (2022-2023)

Fotodokumentace



Ilustrativní foto



Specifikace dopravně-bezpečnostního deficitu

Bezpečnostní deficit	Mezikřižovatkový úsek
Kategorie	<input checked="" type="checkbox"/> 2* - Neadekvátní světelně technické vlastnosti SDZ
Závažnost rizika	Nizká
Poznámka	V rámci prohlídky byla identifikována snížená odrazivost SDZ IS 9b a B 20a. Konkrétní míru rizikovitosti je nezbytné stanovit na základě lokální prohlídky.

Lokalizace

GPS	49,002304077148N, 14,453599929810E
Staničení	km 209,213
Katastrální území	Intravilán - České Budějovice
Správce PK	Správa České Budějovice
Nejvyšší dovolená rychlost	70 km/h

Nápravné opatření

Návrh opatření	Realizace, oprava SDZ
Poznámka	-
Náročnost realizace	Jednoduché řešení

Nově evidováno

I/20 - Směr proti staničení | km 209,112 | ID

Bez reakce

41194

Noční BI PK (2022-2023)

Fotodokumentace



Ilustrativní foto



Specifikace dopravně-bezpečnostního deficitu

Bezpečnostní deficit Křižovatka
Kategorie 2* - Neadekvátní světelně technické vlastnosti SDZ
Závažnost rizika Nízká
Poznámka V rámci prohlídky byla identifikována snížená odrazivost SDZ C 4a a P 4, C 1. Konkrétní míru rizikovitosti je nezbytné stanovit na základě lokální prohlídky.

Lokalizace

GPS 49,003124237061N, 14,452884674072E
Staničení km 209,112
Katastrální území Intravilán - České Budějovice
Správce PK Správa České Budějovice
Nejvyšší dovolená rychlost 50 km/h

Nápravné opatření

Návrh opatření Realizace, oprava SDZ
Poznámka -
Náročnost realizace Jednoduché řešení

Nově evidováno

I/20 - Směr proti staničení | km 209,057 | ID

Bez reakce

13013

Noční BI PK (2022-2023)

Fotodokumentace



Ilustrativní foto



Specifikace dopravně-bezpečnostního deficitu

Bezpečnostní deficit	Mezikřižovatkový úsek
Kategorie	<input checked="" type="checkbox"/> 1* - Neadekvátní světelně technické vlastnosti SDZ
Závažnost rizika	Nízká
Poznámka	V rámci prohlídky byla identifikována snížená odrazivost SDZ B 20a, B 28, E 9. Konkrétní míru rizikovitosti je nezbytné stanovit na základě lokální prohlídky.

Lokalizace

GPS	49,004421234131N, 14,451997756958E
Staničení	km 209,057
Katastrální území	Intravilán - České Budějovice
Správce PK	Správa České Budějovice
Nejvyšší dovolená rychlost	70 km/h

Nápravné opatření

Návrh opatření	Realizace, oprava SDZ
Poznámka	-
Náročnost realizace	Jednoduché řešení

Nově evidováno

I/20 - Směr proti staničení | km 208,724 | ID

Bez reakce

41195

Noční BI PK (2022-2023)

Fotodokumentace



Ilustrativní foto



Specifikace dopravně-bezpečnostního deficitu

Bezpečnostní deficit	Mezikřižovatkový úsek
Kategorie	<input checked="" type="checkbox"/> 1* - Neadekvátní světelně technické vlastnosti SDZ
Závažnost rizika	Nízká
Poznámka	V rámci prohlídky byla identifikována snížená odrazivost SDZ B 20a. Konkrétní míru rizikovitosti je nezbytné stanovit na základě lokální prohlídky.

Lokalizace

GPS	49,006698608398N, 14,449010848999E
Staničení	km 208,724
Katastrální území	Intravilán - České Budějovice
Správce PK	Správa České Budějovice
Nejvyšší dovolená rychlost	70 km/h

Nápravné opatření

Návrh opatření	Realizace, oprava SDZ
Poznámka	-
Náročnost realizace	Jednoduché řešení

Nově evidováno

I/20 - Směr proti staničení | km 208,636 | ID

Bez reakce

41196

Noční BI PK (2022-2023)

Fotodokumentace



Ilustrativní foto



Specifikace dopravně-bezpečnostního deficitu

Bezpečnostní deficit Křižovatka
Kategorie 1* - Neadekvátní světelně technické vlastnosti SDZ
Závažnost rizika Nízká
Poznámka V rámci prohlídky byla identifikována snížená odrazivost SDZ IP 19. Konkrétní míru rizikivosti je nezbytné stanovit na základě lokální prohlídky.

Lokalizace

GPS 49,007297515869N, 14,448139190674E
Staničení km 208,636
Katastrální území Intravilán - České Budějovice
Správce PK Správa České Budějovice
Nejvyšší dovolená rychlost 70 km/h

Nápravné opatření

Návrh opatření Realizace, oprava SDZ
Poznámka -
Náročnost realizace Jednoduché řešení

Nově evidováno

I/20 - Směr proti staničení | km 208,474 | ID

Bez reakce

13024

Noční BI PK (2022-2023)

Fotodokumentace



Ilustrativní foto



Specifikace dopravně-bezpečnostního deficitu

Bezpečnostní deficit Reklamní zařízení
Kategorie 1× - Reklamní zařízení (rušivý efekt za snížené viditelnosti)
Závažnost rizika **Nizká**
Poznámka -

Lokalizace

GPS 49,008369445801N, 14,446806907654E
Staničení km 208,474
Katastrální území Intravilán - České Budějovice
Správce PK Správa České Budějovice
Nejvyšší dovolená rychlost 70 km/h

Nápravné opatření

Návrh opatření Odstranění
Poznámka -
Náročnost realizace **Administrativní řešení**

Nově evidováno

I/20 - Směr proti staničení | km 208,395 | ID

Bez reakce

41198

Noční BI PK (2022-2023)

Fotodokumentace



Ilustrativní foto



Specifikace dopravně-bezpečnostního deficitu

Bezpečnostní deficit	Mezikřižovatkový úsek
Kategorie	<input checked="" type="checkbox"/> 1* - Neadekvátní světelně technické vlastnosti SDZ
Závažnost rizika	Nízká
Poznámka	V rámci prohlídky byla identifikována snížená odrazivost SDZ IZ 4b. Konkrétní míru rizikosti je nezbytné stanovit na základě lokální prohlídky.

Lokalizace

GPS	49,008850097656N, 14,445960044861E
Staničení	km 208,395
Katastrální území	Intravilán - České Budějovice
Správce PK	Správa České Budějovice
Nejvyšší dovolená rychlost	90 km/h

Nápravné opatření

Návrh opatření	Realizace, oprava SDZ
Poznámka	-
Náročnost realizace	Jednoduché řešení

Nově evidováno

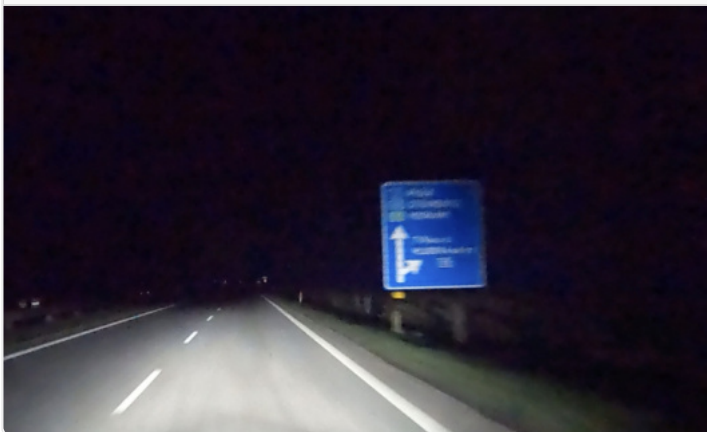
I/20 - Směr proti staničení | km 207,893 | ID

Bez reakce

13661

Noční BI PK (2022-2023)

Fotodokumentace



Ilustrativní foto



Specifikace dopravně-bezpečnostního deficitu

Bezpečnostní deficit	Mezikřižovatkový úsek
Kategorie	<input checked="" type="checkbox"/> 1* - Neadekvátní světelně technické vlastnosti SDZ
Závažnost rizika	Nízká
Poznámka	V rámci prohlídky byla identifikována snížená odrazivost SDZ IS 9a. Konkrétní míru rizikovitosti je nezbytné stanovit na základě lokální prohlídky.

Lokalizace

GPS	49,012294769287N, 14,441577911377E
Staničení	km 207,893
Katastrální území	Extravilán
Správce PK	Správa České Budějovice
Nejvyšší dovolená rychlost	90 km/h

Nápravné opatření

Návrh opatření	Realizace, oprava SDZ
Poznámka	-
Náročnost realizace	Jednoduché řešení

Nově evidováno

I/20 - Směr proti staničení | km 207,476 | ID

Bez reakce

41199

Noční BI PK (2022-2023)

Fotodokumentace



Ilustrativní foto



Specifikace dopravně-bezpečnostního deficitu

Bezpečnostní deficit	Křižovatka
Kategorie	<input checked="" type="checkbox"/> 1* - Neadekvátní světelně technické vlastnosti SDZ
Závažnost rizika	Nízká
Poznámka	V rámci prohlídky byla identifikována snížená odrazivost SDZ IS 7a. Konkrétní míru rizikovitosti je nezbytné stanovit na základě lokální prohlídky.

Lokalizace

GPS	49,015293121338N, 14,437526702881E
Staničení	km 207,476
Katastrální území	Extravilán
Správce PK	Správa České Budějovice
Nejvyšší dovolená rychlost	90 km/h

Nápravné opatření

Návrh opatření	Realizace, oprava SDZ
Poznámka	-
Náročnost realizace	Jednoduché řešení

Nově evidováno

I/20 - Směr proti staničení | km 205,501 | ID
41200
Noční BI PK (2022-2023)

Bez reakce

Fotodokumentace



Ilustrativní foto



Specifikace dopravně-bezpečnostního deficitu

Bezpečnostní deficit Mezikřížovatkový úsek
Kategorie 1* - Neadekvátní světelně technické vlastnosti SDZ
Závažnost rizika Nízká
Poznámka V rámci prohlídky byla identifikována snížená odrazivost SDZ A 11 na retroreflexním žlutozeleném fluorescenčním podkladu. Konkrétní míru rizikovitosti je nezbytné stanovit na základě lokální prohlídky.

Lokalizace

GPS 49,018844604492N, 14,411420822144E
Staničení km 205,501
Katastrální území Intravilán - Dasný
Správce PK Správa České Budějovice
Nejvyšší dovolená rychlost 50 km/h

Nápravné opatření

Návrh opatření Realizace, oprava SDZ
Poznámka -
Náročnost realizace Jednoduché řešení

Nově evidováno

I/20 - Směr proti staničení | km 205,175 | ID

Bez reakce

41201

Noční BI PK (2022-2023)

Fotodokumentace



Ilustrativní foto



Specifikace dopravně-bezpečnostního deficitu

Bezpečnostní deficit Křižovatka
Kategorie 1* - Neadekvátní světelně technické vlastnosti SDZ
Závažnost rizika Nízká
Poznámka V rámci prohlídky byla identifikována snížená odrazivost SDZ P 2. Konkrétní míru rizikivosti je nezbytné stanovit na základě lokální prohlídky.

Lokalizace

GPS 49,019184112549N, 14,407215118408E
Staničení km 205,175
Katastrální území Intravilán - Dasný
Správce PK Správa České Budějovice
Nejvyšší dovolená rychlost 50 km/h

Nápravné opatření

Návrh opatření Realizace, oprava SDZ
Poznámka -
Náročnost realizace Jednoduché řešení

Nově evidováno

I/20 - Směr proti staničení | km 205,116 | ID

Bez reakce

41202

Noční BI PK (2022-2023)

Fotodokumentace



Ilustrativní foto



Specifikace dopravně-bezpečnostního deficitu

Bezpečnostní deficit	Mezikřižovatkový úsek
Kategorie	<input checked="" type="checkbox"/> 1* - Neadekvátní světelně technické vlastnosti SDZ
Závažnost rizika	Nízká
Poznámka	V rámci prohlídky byla identifikována snížená odrazivost SDZ B 6. Konkrétní míru rizikivosti je nezbytné stanovit na základě lokální prohlídky.

Lokalizace

GPS	49,019199371338N, 14,406428337097E
Staničení	km 205,116
Katastrální území	Intravilán - Dasný
Správce PK	Správa České Budějovice
Nejvyšší dovolená rychlost	50 km/h

Nápravné opatření

Návrh opatření	Realizace, oprava SDZ
Poznámka	-
Náročnost realizace	Jednoduché řešení

Nově evidováno

I/20 - Směr proti staničení | km 204,071 | ID

Bez reakce

41203

Noční BI PK (2022-2023)

Fotodokumentace



Ilustrativní foto



Specifikace dopravně-bezpečnostního deficitu

Bezpečnostní deficit Křižovatka
Kategorie 1* - Neadekvátní světelně technické vlastnosti SDZ
Závažnost rizika **Nízká**
Poznámka V rámci prohlídky byla identifikována snížená odrazivost SDZ P 1. Konkrétní míru rizikovosti je nezbytné stanovit na základě lokální prohlídky.

Lokalizace

GPS 49,023071289062N, 14,393475532532E
Staničení km 204,071
Katastrální území Extravilán
Správce PK Správa České Budějovice
Nejvyšší dovolená rychlost 90 km/h

Nápravné opatření

Návrh opatření Realizace, oprava SDZ
Poznámka -
Náročnost realizace **Jednoduché řešení**

Nově evidováno

I/20 - Směr proti staničení | km 201,212 | ID

Bez reakce

14572

Noční BI PK (2022-2023)

Fotodokumentace



Ilustrativní foto



Specifikace dopravně-bezpečnostního deficitu

Bezpečnostní deficit Křižovatka
Kategorie 1× - Neadekvátní světelně technické vlastnosti SDZ
Závažnost rizika Nízká
Poznámka V rámci prohlídky byla identifikována snížená odrazivost SDZ P 2, E 2b. Konkrétní míru rizikovitosti je nezbytné stanovit na základě lokální prohlídky.

Lokalizace

GPS 49,035285949707N, 14,359496116638E
Staničení km 201,212
Katastrální území Intravilán - Češnovice
Správce PK Správa České Budějovice
Nejvyšší dovolená rychlost 50 km/h

Nápravné opatření

Návrh opatření Realizace, oprava SDZ
Poznámka -
Náročnost realizace Jednoduché řešení

Nově evidováno

I/20 - Směr proti staničení | km 200,951 | ID

Bez reakce

41204

Noční BI PK (2022-2023)

Fotodokumentace



Ilustrativní foto



Specifikace dopravně-bezpečnostního deficitu

Bezpečnostní deficit	Mezikřižovatkový úsek
Kategorie	<input checked="" type="checkbox"/> 1* - Neadekvátní světelně technické vlastnosti SDZ
Závažnost rizika	Nízká
Poznámka	V rámci prohlídky byla identifikována snížená odrazivost SDZ IS 8b. Konkrétní míru rizikovosti je nezbytné stanovit na základě lokální prohlídky.

Lokalizace

GPS	49,036369323730N, 14,356278419495E
Staničení	km 200,951
Katastrální území	Extravilán
Správce PK	Správa České Budějovice
Nejvyšší dovolená rychlost	90 km/h

Nápravné opatření

Návrh opatření	Realizace, oprava SDZ
Poznámka	-
Náročnost realizace	Jednoduché řešení

Nově evidováno

I/20 - Směr proti staničení | km 199,208 | ID

Bez reakce

41205

Noční BI PK (2022-2023)

Fotodokumentace



Ilustrativní foto



Specifikace dopravně-bezpečnostního deficitu

Bezpečnostní deficit	Mezikřížovatkový úsek
Kategorie	<input checked="" type="checkbox"/> 1* - Neadekvátní světelně technické vlastnosti SDZ
Závažnost rizika	Nízká
Poznámka	V rámci prohlídky byla identifikována snížená odrazivost SDZ B 6. Konkrétní míru rizikivosti je nezbytné stanovit na základě lokální prohlídky.

Lokalizace

GPS	49,043609619141N, 14,335378646851E
Staničení	km 199,208
Katastrální území	Extravilán
Správce PK	Správa České Budějovice
Nejvyšší dovolená rychlost	90 km/h

Nápravné opatření

Návrh opatření	Realizace, oprava SDZ
Poznámka	-
Náročnost realizace	Jednoduché řešení

Nově evidováno

I/20 - Směr proti staničení | km 196,881 | ID

Bez reakce

41206

Noční BI PK (2022-2023)

Fotodokumentace



Ilustrativní foto



Specifikace dopravně-bezpečnostního deficitu

Bezpečnostní deficit	Mezikřižovatkový úsek
Kategorie	<input checked="" type="checkbox"/> 2* - Neadekvátní světelně technické vlastnosti SDZ
Závažnost rizika	Nízká
Poznámka	V rámci prohlídky byla identifikována snížená odrazivost SDZ B 21a. Konkrétní míru rizikovitosti je nezbytné stanovit na základě lokální prohlídky.

Lokalizace

GPS	49,056529998779N, 14,310740470886E
Staničení	km 196,881
Katastrální území	Extravilán
Správce PK	Správa České Budějovice
Nejvyšší dovolená rychlost	90 km/h

Nápravné opatření

Návrh opatření	Realizace, oprava SDZ
Poznámka	-
Náročnost realizace	Jednoduché řešení

Nově evidováno

I/20 - Směr proti staničení | km 195,776 | ID

Bez reakce

13197

Noční BI PK (2022-2023)

Fotodokumentace



Ilustrativní foto



Specifikace dopravně-bezpečnostního deficitu

Bezpečnostní deficit Autobusová zastávka
Kategorie 1× - Neadekvátní postřehnutelnost BUS zastávky v době zhoršené viditelnosti
Závažnost rizika **Nízká**
Poznámka -

Lokalizace

GPS 49,064125061035N, 14,300847053528E
Staničení km 195,776
Katastrální území Extravilán
Správce PK Správa České Budějovice
Nejvyšší dovolená rychlost 90 km/h

Nápravné opatření

Návrh opatření Realizace, oprava SDZ
Poznámka Realizace SDZ IJ 4b.
Náročnost realizace **Administrativní řešení**

Nově evidováno

I/20 - Směr proti staničení | km 192,719 | ID

Bez reakce

41209

Noční BI PK (2022-2023)

Fotodokumentace



Ilustrativní foto



Specifikace dopravně-bezpečnostního deficitu

Bezpečnostní deficit	Mezikřiřovatkový úsek
Kategorie	<input checked="" type="checkbox"/> 2* - Neadekvátní světelně technické vlastnosti SDZ
Závažnost rizika	Nizká
Poznámka	V rámci prohlídky byla identifikována snížená odrazivost SDZ A 22, E 13. Konkrétní míru rizikovitosti je nezbytné stanovit na základě lokální prohlídky.

Lokalizace

GPS	49,081005096436N, 14,268918037415E
Staničení	km 192,719
Katastrální území	Extravilán
Správce PK	Správa České Budějovice
Nejvyšší dovolená rychlost	90 km/h

Nápravné opatření

Návrh opatření	Realizace, oprava SDZ
Poznámka	-
Náročnost realizace	Jednoduché řešení

Nově evidováno

I/20 - Směr proti staničení | km 192,654 | ID

Bez reakce

13420

Noční BI PK (2022-2023)

Fotodokumentace



Ilustrativní foto



Specifikace dopravně-bezpečnostního deficitu

Bezpečnostní deficit Autobusová zastávka
Kategorie 1× - Neadekvátní postřehnutelnost BUS zastávky v době zhoršené viditelnosti
Závažnost rizika **Nízká**
Poznámka -

Lokalizace

GPS 49,081443786621N, 14,268205642700E
Staničení km 192,654
Katastrální území Extravilán
Správce PK Správa České Budějovice
Nejvyšší dovolená rychlost 90 km/h

Nápravné opatření

Návrh opatření Realizace, oprava SDZ
Poznámka Realizace SDZ IJ 4b.
Náročnost realizace **Administrativní řešení**

Nově evidováno

I/20 - Směr proti staničení | km 192,298 | ID

Bez reakce

41394

Noční BI PK (2022-2023)

Fotodokumentace



Ilustrativní foto



Specifikace dopravně-bezpečnostního deficitu

Bezpečnostní deficit Křižovatka
Kategorie 1* - Neadekvátní světelně technické vlastnosti SDZ
Závažnost rizika **Nízká**
Poznámka V rámci prohlídky byla identifikována snížená odrazivost SDZ P 1. Konkrétní míru rizikovosti je nezbytné stanovit na základě lokální prohlídky.

Lokalizace

GPS 49,083835601807N, 14,265053749084E
Staničení km 192,298
Katastrální území Extravilán
Správce PK Správa České Budějovice
Nejvyšší dovolená rychlost 70 km/h

Nápravné opatření

Návrh opatření Realizace, oprava SDZ
Poznámka -
Náročnost realizace **Jednoduché řešení**

Nově evidováno

I/20 - Směr proti staničení | km 192,192 | ID

Bez reakce

41150

Noční BI PK (2022-2023)

Fotodokumentace



Ilustrativní foto



Specifikace dopravně-bezpečnostního deficitu

Bezpečnostní deficit	Mezikřižovatkový úsek
Kategorie	<input checked="" type="checkbox"/> 1× - Neadekvátní světelně technické vlastnosti SDZ
Závažnost rizika	Nízká
Poznámka	V rámci prohlídky byla identifikována snížená odrazivost SDZ B 6. Konkrétní míru rizikovitosti je nezbytné stanovit na základě lokální prohlídky.

Lokalizace

GPS	49,084518432617N, 14,264113426208E
Staničení	km 192,192
Katastrální území	Extravilán
Správce PK	Správa České Budějovice
Nejvyšší dovolená rychlost	90 km/h

Nápravné opatření

Návrh opatření	Realizace, oprava SDZ
Poznámka	-
Náročnost realizace	Jednoduché řešení

Nově evidováno

I/20 - Směr proti staničení | km 189,902 | ID

Bez reakce

41151

Noční BI PK (2022-2023)

Fotodokumentace



Ilustrativní foto



Specifikace dopravně-bezpečnostního deficitu

Bezpečnostní deficit Křižovatka
Kategorie 1* - Neadekvátní světelně technické vlastnosti SDZ
Závažnost rizika **Nízká**
Poznámka V rámci prohlídky byla identifikována snížená odrazivost SDZ P 1, E 2b. Konkrétní míru rizikovitosti je nezbytné stanovit na základě lokální prohlídky.

Lokalizace

GPS 49,100223541260N, 14,243581771851E
Staničení km 189,902
Katastrální území Extravilán
Správce PK Správa České Budějovice
Nejvyšší dovolená rychlost 90 km/h

Nápravné opatření

Návrh opatření Realizace, oprava SDZ
Poznámka -
Náročnost realizace **Jednoduché řešení**

Nově evidováno

I/20 - Směr proti staničení | km 189,851 | ID

Bez reakce

13285

Noční BI PK (2022-2023)

Fotodokumentace



Ilustrativní foto



Specifikace dopravně-bezpečnostního deficitu

Bezpečnostní deficit	Autobusová zastávka
Kategorie	<input checked="" type="checkbox"/> 1* - Neadekvátní světelně technické vlastnosti SDZ
Závažnost rizika	Nízká
Poznámka	V rámci prohlídky byla identifikována snížená odrazivost SDZ IJ 4b. Konkrétní míru rizikovitosti je nezbytné stanovit na základě lokální prohlídky.

Lokalizace

GPS	49,100521087646N, 14,243125915527E
Staničení	km 189,851
Katastrální území	Extravilán
Správce PK	Správa České Budějovice
Nejvyšší dovolená rychlost	90 km/h

Nápravné opatření

Návrh opatření	Realizace, oprava SDZ
Poznámka	-
Náročnost realizace	Jednoduché řešení

Nově evidováno

I/20 - Směr proti staničení | km 189,112 | ID

Bez reakce

41152

Noční BI PK (2022-2023)

Fotodokumentace



Ilustrativní foto



Specifikace dopravně-bezpečnostního deficitu

Bezpečnostní deficit	Železniční přejezd
Kategorie	<input checked="" type="checkbox"/> 2* - Neadekvátní světelně technické vlastnosti SDZ
Závažnost rizika	Nízká
Poznámka	V rámci prohlídky byla identifikována snížená odrazivost SDZ A 30, A 31a. Konkrétní míru rizikovitosti je nezbytné stanovit na základě lokální prohlídky.

Lokalizace

GPS	49,104751586914N, 14,235451698303E
Staničení	km 189,112
Katastrální území	Extravilán
Správce PK	Správa České Budějovice
Nejvyšší dovolená rychlost	90 km/h

Nápravné opatření

Návrh opatření	Realizace, oprava SDZ
Poznámka	-
Náročnost realizace	Jednoduché řešení

Nově evidováno

I/20 - Směr proti staničení | km 189,018 | ID

Bez reakce

41153

Noční BI PK (2022-2023)

Fotodokumentace



Ilustrativní foto



Specifikace dopravně-bezpečnostního deficitu

Bezpečnostní deficit	Železniční přejezd
Kategorie	<input checked="" type="checkbox"/> 2× - Neadekvátní světelně technické vlastnosti SDZ <input checked="" type="checkbox"/> 1× - Neadekvátní světelně technické vlastnosti VDZ
Závažnost rizika	Nizká
Poznámka	V rámci prohlídky byla identifikována snížená odrazivost VDZ V 18 a SDZ A 31b. Konkrétní míru rizikovitosti je nezbytné stanovit na základě lokální prohlídky.

Lokalizace

GPS	49,105167388916N, 14,234359741211E
Staničení	km 189,018
Katastrální území	Extravilán
Správce PK	Správa České Budějovice
Nejvyšší dovolená rychlost	90 km/h

Nápravné opatření

Návrh opatření	Realizace, oprava VDZ
Poznámka	Současné oprava SDZ.
Náročnost realizace	Jednoduché řešení

Nově evidováno

I/20 - Směr proti staničení | km 188,941 | ID

Bez reakce

41218

Noční BI PK (2022-2023)

Fotodokumentace



Ilustrativní foto



Specifikace dopravně-bezpečnostního deficitu

Bezpečnostní deficit	Železniční přejezd
Kategorie	<input checked="" type="checkbox"/> 2* - Neadekvátní světelně technické vlastnosti SDZ
Závažnost rizika	Nízká
Poznámka	V rámci prohlídky byla identifikována snížená odrazivost SDZ A 31c. Konkrétní míru rizikovitosti je nezbytné stanovit na základě lokální prohlídky.

Lokalizace

GPS	49,105430603027N, 14,233777046204E
Staničení	km 188,941
Katastrální území	Extravilán
Správce PK	Správa České Budějovice
Nejvyšší dovolená rychlost	90 km/h

Nápravné opatření

Návrh opatření	Realizace, oprava SDZ
Poznámka	-
Náročnost realizace	Jednoduché řešení

Nově evidováno

I/20 - Směr proti staničení | km 188,897 | ID

Bez reakce

41154

Noční BI PK (2022-2023)

Fotodokumentace



Ilustrativní foto



Specifikace dopravně-bezpečnostního deficitu

Bezpečnostní deficit	Železniční přejezd
Kategorie	<input checked="" type="checkbox"/> 2* - Neadekvátní světelně technické vlastnosti SDZ
Závažnost rizika	Nízká
Poznámka	V rámci prohlídky byla identifikována snížená odrazivost SDZ A 32a. Konkrétní míru rizikovitosti je nezbytné stanovit na základě lokální prohlídky.

Lokalizace

GPS	49,105724334717N, 14,232957839966E
Staničení	km 188,897
Katastrální území	Extravilán
Správce PK	Správa České Budějovice
Nejvyšší dovolená rychlost	50 km/h

Nápravné opatření

Návrh opatření	Realizace, oprava SDZ
Poznámka	-
Náročnost realizace	Jednoduché řešení

Nově evidováno

I/20 - Směr proti staničení | km 187,828 | ID

Bez reakce

41155

Noční BI PK (2022-2023)

Fotodokumentace



Ilustrativní foto



Specifikace dopravně-bezpečnostního deficitu

Bezpečnostní deficit	Křižovatka
Kategorie	<input checked="" type="checkbox"/> 1* - Neadekvátní světelně technické vlastnosti SDZ
Závažnost rizika	Nízká
Poznámka	V rámci prohlídky byla identifikována snížená odrazivost SDZ P 1L. Konkrétní míru rizikovitosti je nezbytné stanovit na základě lokální prohlídky.

Lokalizace

GPS	49,111614227295N, 14,221520423889E
Staničení	km 187,828
Katastrální území	Extravilán
Správce PK	Správa České Budějovice
Nejvyšší dovolená rychlost	90 km/h

Nápravné opatření

Návrh opatření	Realizace, oprava SDZ
Poznámka	-
Náročnost realizace	Jednoduché řešení

Nově evidováno

I/20 - Směr proti staničení | km 187,668 | ID

Bez reakce

15097

Noční BI PK (2022-2023)

Fotodokumentace



Ilustrativní foto



Specifikace dopravně-bezpečnostního deficitu

Bezpečnostní deficit	Mezikřižovatkový úsek
Kategorie	<input checked="" type="checkbox"/> 1* - Neadekvátní světelně technické vlastnosti SDZ
Závažnost rizika	Nízká
Poznámka	V rámci prohlídky byla identifikována snížená odrazivost SDZ B 24b, E 9. Konkrétní míru rizikovitosti je nezbytné stanovit na základě lokální prohlídky.

Lokalizace

GPS	49,112556457520N, 14,220032691956E
Staničení	km 187,668
Katastrální území	Extravilán
Správce PK	Správa České Budějovice
Nejvyšší dovolená rychlost	90 km/h

Nápravné opatření

Návrh opatření	Realizace, oprava SDZ
Poznámka	-
Náročnost realizace	Jednoduché řešení

Nově evidováno

I/20 - Směr proti staničení | km 187,605 | ID

Bez reakce

13316

Noční BI PK (2022-2023)

Fotodokumentace



Ilustrativní foto



Specifikace dopravně-bezpečnostního deficitu

Bezpečnostní deficit Autobusová zastávka
Kategorie 1× - Neadekvátní světelně technické vlastnosti SDZ
Závažnost rizika **Nízká**
Poznámka V rámci prohlídky byla identifikována snížená odrazivost SDZ IJ 4b. Konkrétní míru rizikovitosti je nezbytné stanovit na základě lokální prohlídky.

Lokalizace

GPS 49,113040924072N, 14,219298362732E
Staničení km 187,605
Katastrální území Extravilán
Správce PK Správa České Budějovice
Nejvyšší dovolená rychlost 90 km/h

Nápravné opatření

Návrh opatření Realizace, oprava SDZ
Poznámka -
Náročnost realizace **Jednoduché řešení**

Nově evidováno

I/20 - Směr proti staničení | km 185,484 | ID

Bez reakce

41156

Noční BI PK (2022-2023)

Fotodokumentace



Ilustrativní foto



Specifikace dopravně-bezpečnostního deficitu

Bezpečnostní deficit Křižovatka
Kategorie 1* - Neadekvátní světelně technické vlastnosti SDZ
Závažnost rizika **Nízká**
Poznámka V rámci prohlídky byla identifikována snížená odrazivost SDZ P 1. Konkrétní míru rizikovitosti je nezbytné stanovit na základě lokální prohlídky.

Lokalizace

GPS 49,127285003662N, 14,200741767883E
Staničení km 185,484
Katastrální území Extravilán
Správce PK Správa České Budějovice
Nejvyšší dovolená rychlost 90 km/h

Nápravné opatření

Návrh opatření Realizace, oprava SDZ
Poznámka -
Náročnost realizace **Jednoduché řešení**

Nově evidováno

I/20 - Směr proti staničení | km 185,423 | ID

Bez reakce

41157

Noční BI PK (2022-2023)

Fotodokumentace



Ilustrativní foto



Specifikace dopravně-bezpečnostního deficitu

Bezpečnostní deficit	Křižovatka
Kategorie	<input checked="" type="checkbox"/> 1* - Neadekvátní světelně technické vlastnosti SDZ
Závažnost rizika	Nízká
Poznámka	V rámci prohlídky byla identifikována snížená odrazivost SDZ IP 19. Konkrétní míru rizikosti je nezbytné stanovit na základě lokální prohlídky.

Lokalizace

GPS	49,127914428711N, 14,200435638428E
Staničení	km 185,423
Katastrální území	Extravilán
Správce PK	Správa České Budějovice
Nejvyšší dovolená rychlost	90 km/h

Nápravné opatření

Návrh opatření	Realizace, oprava SDZ
Poznámka	-
Náročnost realizace	Jednoduché řešení

Nově evidováno

I/20 - Směr proti staničení | km 184,351 | ID

Bez reakce

41158

Noční BI PK (2022-2023)

Fotodokumentace



Ilustrativní foto



Specifikace dopravně-bezpečnostního deficitu

Bezpečnostní deficit Křižovatka
Kategorie 1× - Neadekvátní světelně technické vlastnosti SDZ
Závažnost rizika **Nízká**
Poznámka V rámci prohlídky byla identifikována snížená odrazivost SDZ P 1. Konkrétní míru rizikovosti je nezbytné stanovit na základě lokální prohlídky.

Lokalizace

GPS 49,137657165527N, 14,197174072266E
Staničení km 184,351
Katastrální území Extravilán
Správce PK Správa České Budějovice
Nejvyšší dovolená rychlost 90 km/h

Nápravné opatření

Návrh opatření Realizace, oprava SDZ
Poznámka -
Náročnost realizace **Jednoduché řešení**

Nově evidováno

I/20 - Směr proti staničení | km 183,784 | ID

Bez reakce

41159

Noční BI PK (2022-2023)

Fotodokumentace



Ilustrativní foto



Specifikace dopravně-bezpečnostního deficitu

Bezpečnostní deficit	Mezikřižovatkový úsek
Kategorie	<input checked="" type="checkbox"/> 1* - Neadekvátní světelně technické vlastnosti SDZ
Závažnost rizika	Nízká
Poznámka	V rámci prohlídky byla identifikována snížená odrazivost SDZ IS 6b. Konkrétní míru rizikovitosti je nezbytné stanovit na základě lokální prohlídky.

Lokalizace

GPS	49,142093658447N, 14,196986198425E
Staničení	km 183,784
Katastrální území	Extravilán
Správce PK	Správa České Budějovice
Nejvyšší dovolená rychlost	90 km/h

Nápravné opatření

Návrh opatření	Realizace, oprava SDZ
Poznámka	-
Náročnost realizace	Jednoduché řešení

Nově evidováno

I/20 - Směr proti staničení | km 183,503 | ID

Bez reakce

41160

Noční BI PK (2022-2023)

Fotodokumentace



Ilustrativní foto



Specifikace dopravně-bezpečnostního deficitu

Bezpečnostní deficit	Křižovatka
Kategorie	☐ 1 m - Neadekvátní světelně technické vlastnosti SDZ
Závažnost rizika	Nízká
Poznámka	V rámci prohlídky byla identifikována snížená odrazivost SDZ P 1. Konkrétní míru rizikovosti je nezbytné stanovit na základě lokální prohlídky.

Lokalizace

GPS	49,144748687744N, 14,196969032288E
Staničení	km 183,503
Katastrální území	Extravilán
Správce PK	Správa České Budějovice
Nejvyšší dovolená rychlost	90 km/h

Nápravné opatření

Návrh opatření	Realizace, oprava SDZ
Poznámka	-
Náročnost realizace	Jednoduché řešení

Nově evidováno

I/20 - Směr proti staničení | km 183,143 | ID

Bez reakce

41161

Noční BI PK (2022-2023)

Fotodokumentace



Ilustrativní foto



Specifikace dopravně-bezpečnostního deficitu

Bezpečnostní deficit Křižovatka
Kategorie 2* - Neadekvátní světelně technické vlastnosti SDZ
Závažnost rizika **Nízká**
Poznámka V rámci prohlídky byla identifikována snížená odrazivost SDZ C 4c, IS 7a. Konkrétní míru rizikovitosti je nezbytné stanovit na základě lokální prohlídky.

Lokalizace

GPS 49,147342681885N, 14,196807861328E
Staničení km 183,143
Katastrální území Extravilán
Správce PK Správa České Budějovice
Nejvyšší dovolená rychlost 90 km/h

Nápravné opatření

Návrh opatření Realizace, oprava SDZ
Poznámka -
Náročnost realizace **Jednoduché řešení**

Nově evidováno

I/20 - Směr proti staničení | km 182,363 | ID 3582
Noční BI PK (2022-2023)

Bez reakce

Fotodokumentace



Ilustrativní foto



Specifikace dopravně-bezpečnostního deficitu

Bezpečnostní deficit Mezikřižovatkový úsek
Kategorie 1× - Neadekvátní světelně technické vlastnosti SDZ
Závažnost rizika **Nizká**
Poznámka V rámci prohlídky byla identifikována snížená odrazivost SDZ A 24. Konkrétní míru rizikivosti je nezbytné stanovit na základě lokální prohlídky.

Lokalizace

GPS 49,154838562012N, 14,194169044495E
Staničení km 182,363
Katastrální území Extravilán
Správce PK Správa České Budějovice
Nejvyšší dovolená rychlost 90 km/h

Nápravné opatření

Návrh opatření Realizace, oprava SDZ
Poznámka -
Náročnost realizace **Jednoduché řešení**

Nově evidováno

I/20 - Směr proti staničení | km 182,088 | ID

Bez reakce

41163

Noční BI PK (2022-2023)

Fotodokumentace



Ilustrativní foto



Specifikace dopravně-bezpečnostního deficitu

Bezpečnostní deficit	Křižovatka
Kategorie	<input checked="" type="checkbox"/> 1* - Neadekvátní světelně technické vlastnosti SDZ
Závažnost rizika	Nízká
Poznámka	V rámci prohlídky byla identifikována snížená odrazivost SDZ P 1. Konkrétní míru rizikovosti je nezbytné stanovit na základě lokální prohlídky.

Lokalizace

GPS	49,157135009766N, 14,192746162415E
Staničení	km 182,088
Katastrální území	Extravilán
Správce PK	Správa České Budějovice
Nejvyšší dovolená rychlost	90 km/h

Nápravné opatření

Návrh opatření	Realizace, oprava SDZ
Poznámka	-
Náročnost realizace	Jednoduché řešení

Nově evidováno

I/20 - Směr proti staničení | km 181,716 | ID

Bez reakce

41164

Noční BI PK (2022-2023)

Fotodokumentace



Ilustrativní foto



Specifikace dopravně-bezpečnostního deficitu

Bezpečnostní deficit	Křižovatka
Kategorie	<input checked="" type="checkbox"/> 1* - Neadekvátní světelně technické vlastnosti SDZ
Závažnost rizika	Nízká
Poznámka	V rámci prohlídky byla identifikována snížená odrazivost SDZ IS 7a. Konkrétní míru rizikosti je nezbytné stanovit na základě lokální prohlídky.

Lokalizace

GPS	49,159465789795N, 14,191272735596E
Staničení	km 181,716
Katastrální území	Extravilán
Správce PK	Správa České Budějovice
Nejvyšší dovolená rychlost	90 km/h

Nápravné opatření

Návrh opatření	Realizace, oprava SDZ
Poznámka	-
Náročnost realizace	Jednoduché řešení

Nově evidováno

I/20 - Směr proti staničení | km 180,413 | ID 3598
Noční BI PK (2022-2023)

Bez reakce

Fotodokumentace



Ilustrativní foto



Specifikace dopravně-bezpečnostního deficitu

Bezpečnostní deficit Autobusová zastávka
Kategorie 1× - Neadekvátní postřehnutelnost BUS zastávky v době zhoršené viditelnosti
Závažnost rizika **Nizká**
Poznámka -

Lokalizace

GPS 49,171051025391N, 14,193197250366E
Staničení km 180,413
Katastrální území Extravilán
Správce PK Správa České Budějovice
Nejvyšší dovolená rychlost 90 km/h

Nápravné opatření

Návrh opatření Realizace, oprava SDZ
Poznámka Realizace SDZ IJ 4b.
Náročnost realizace **Administrativní řešení**

Nově evidováno

I/20 - Směr proti staničení | km 179,327 | ID 3609
Noční BI PK (2022-2023)

Bez reakce

Fotodokumentace



Ilustrativní foto



Specifikace dopravně-bezpečnostního deficitu

Bezpečnostní deficit Autobusová zastávka
Kategorie 1× - Neadekvátní světelně technické vlastnosti SDZ
Závažnost rizika **Nízká**
Poznámka V rámci prohlídky byla identifikována snížená odrazivost SDZ IJ 4b. Konkrétní míru rizikivosti je nezbytné stanovit na základě lokální prohlídky.

Lokalizace

GPS 49,179401397705N, 14,200757980347E
Staničení km 179,327
Katastrální území Extravilán
Správce PK Správa České Budějovice
Nejvyšší dovolená rychlost 90 km/h

Nápravné opatření

Návrh opatření Realizace, oprava SDZ
Poznámka -
Náročnost realizace **Jednoduché řešení**

Nově evidováno

I/20 - Směr proti staničení | km 177,506 | ID

Bez reakce

41165

Noční BI PK (2022-2023)

Fotodokumentace



Ilustrativní foto



Specifikace dopravně-bezpečnostního deficitu

Bezpečnostní deficit	Křižovatka
Kategorie	<input checked="" type="checkbox"/> 1* - Neadekvátní světelně technické vlastnosti SDZ
Závažnost rizika	Nízká
Poznámka	V rámci prohlídky byla identifikována snížená odrazivost SDZ IP 19. Konkrétní míru rizikosti je nezbytné stanovit na základě lokální prohlídky.

Lokalizace

GPS	49,194057464600N, 14,211971282959E
Staničení	km 177,506
Katastrální území	Extravilán
Správce PK	Správa České Budějovice
Nejvyšší dovolená rychlost	90 km/h

Nápravné opatření

Návrh opatření	Realizace, oprava SDZ
Poznámka	-
Náročnost realizace	Jednoduché řešení

Nově evidováno

I/20 - Směr proti staničení | km 177,314 | ID

Bez reakce

41395

Noční BI PK (2022-2023)

Fotodokumentace



Ilustrativní foto



Specifikace dopravně-bezpečnostního deficitu

Bezpečnostní deficit	Mezikřižovatkový úsek
Kategorie	<input checked="" type="checkbox"/> 1* - Neadekvátní světelně technické vlastnosti SDZ
Závažnost rizika	Nízká
Poznámka	V rámci prohlídky byla identifikována snížená odrazivost SDZ A 22. Konkrétní míru rizikovitosti je nezbytné stanovit na základě lokální prohlídky.

Lokalizace

GPS	49,195858001709N, 14,212148666382E
Staničení	km 177,314
Katastrální území	Extravilán
Správce PK	Správa České Budějovice
Nejvyšší dovolená rychlost	90 km/h

Nápravné opatření

Návrh opatření	Realizace, oprava SDZ
Poznámka	-
Náročnost realizace	Jednoduché řešení

Nově evidováno

I/20 - Směr proti staničení | km 177,154 | ID 3661
Noční BI PK (2022-2023)

Bez reakce

Fotodokumentace



Ilustrativní foto



Specifikace dopravně-bezpečnostního deficitu

Bezpečnostní deficit Sjezd / samostatný sjezd / parkoviště
Kategorie 1× - Neadekvátní světelně technické vlastnosti SDZ
Závažnost rizika **Nizká**
Poznámka V rámci prohlídky byla identifikována snížená odrazivost SDZ IP 19. Konkrétní míru rizikivosti je nezbytné stanovit na základě lokální prohlídky.

Lokalizace

GPS 49,197208404541N, 14,211734771729E
Staničení km 177,154
Katastrální území Extravilán
Správce PK Správa České Budějovice
Nejvyšší dovolená rychlost 90 km/h

Nápravné opatření

Návrh opatření Realizace, oprava SDZ
Poznámka -
Náročnost realizace **Jednoduché řešení**

Nově evidováno

I/20 - Směr proti staničení | km 176,362 | ID

Bez reakce

41396

Noční BI PK (2022-2023)

Fotodokumentace



Ilustrativní foto



Specifikace dopravně-bezpečnostního deficitu

Bezpečnostní deficit Sjezd / samostatný sjezd / parkoviště
Kategorie 1* - Neadekvátní postřehnutelnost dopravního ostrůvku
Závažnost rizika **Střední**
Poznámka -

Lokalizace

GPS 49,204242706299N, 14,209664344788E
Staničení km 176,362
Katastrální území Extravilán
Správce PK Správa České Budějovice
Nejvyšší dovolená rychlost 90 km/h

Nápravné opatření

Návrh opatření Realizace, oprava dopravního zařízení
Poznámka Realizace DZ Z 4c. Řešit společně se záznamem ID 3804.
Náročnost realizace **Administrativní řešení**

Nově evidováno

I/20 - Směr proti staničení | km 173,551 | ID 3844
Noční BI PK (2022-2023)

Bez reakce

Fotodokumentace



Ilustrativní foto



Specifikace dopravně-bezpečnostního deficitu

Bezpečnostní deficit Autobusová zastávka
Kategorie 1× - Neadekvátní světelně technické vlastnosti SDZ
Závažnost rizika **Nizká**
Poznámka V rámci prohlídky byla identifikována snížená odrazivost SDZ IJ 4b. Konkrétní míru rizikivosti je nezbytné stanovit na základě lokální prohlídky.

Lokalizace

GPS 49,227321624756N, 14,215372085571E
Staničení km 173,551
Katastrální území Extravilán
Správce PK Správa České Budějovice
Nejvyšší dovolená rychlost 90 km/h

Nápravné opatření

Návrh opatření Realizace, oprava SDZ
Poznámka -
Náročnost realizace **Jednoduché řešení**

Nově evidováno

I/20 - Směr proti staničení | km 172,069 | ID 3860
Noční BI PK (2022-2023)

Bez reakce

Fotodokumentace



Ilustrativní foto



Specifikace dopravně-bezpečnostního deficitu

Bezpečnostní deficit Autobusová zastávka
Kategorie 1× - Neadekvátní světelně technické vlastnosti SDZ
Závažnost rizika Nizká
Poznámka V rámci prohlídky byla identifikována snížená odrazivost SDZ IJ 4b. Konkrétní míru rizikivosti je nezbytné stanovit na základě lokální prohlídky.

Lokalizace

GPS 49,239543914795N, 14,207293510437E
Staničení km 172,069
Katastrální území Extravilán
Správce PK Správa České Budějovice
Nejvyšší dovolená rychlost 90 km/h

Nápravné opatření

Návrh opatření Realizace, oprava SDZ
Poznámka -
Náročnost realizace Jednoduché řešení

Nově evidováno

I/20 - Směr proti staničení | km 170,346 | ID 3881
Noční BI PK (2022-2023)

Bez reakce

Fotodokumentace



Ilustrativní foto



Specifikace dopravně-bezpečnostního deficitu

Bezpečnostní deficit Autobusová zastávka
Kategorie 1× - Neadekvátní světelně technické vlastnosti SDZ
Závažnost rizika Nizká
Poznámka V rámci prohlídky byla identifikována snížená odrazivost SDZ IJ 4b. Konkrétní míru rizikivosti je nezbytné stanovit na základě lokální prohlídky.

Lokalizace

GPS 49,253784179688N, 14,197897911072E
Staničení km 170,346
Katastrální území Intravilán - Selibov
Správce PK Správa České Budějovice
Nejvyšší dovolená rychlost 80 km/h

Nápravné opatření

Návrh opatření Realizace, oprava SDZ
Poznámka -
Náročnost realizace Jednoduché řešení

Nově evidováno

I/20 - Směr proti staničení | km 168,229 | ID 3938
Noční BI PK (2022-2023)

Bez reakce

Fotodokumentace



Ilustrativní foto



Specifikace dopravně-bezpečnostního deficitu

Bezpečnostní deficit Autobusová zastávka
Kategorie 1× - Neadekvátní světelně technické vlastnosti SDZ
Závažnost rizika **Nízká**
Poznámka V rámci prohlídky byla identifikována snížená odrazivost SDZ IJ 4b. Konkrétní míru rizikivosti je nezbytné stanovit na základě lokální prohlídky.

Lokalizace

GPS 49,271400451660N, 14,186789512634E
Staničení km 168,229
Katastrální území Extravilán
Správce PK Správa České Budějovice
Nejvyšší dovolená rychlost 90 km/h

Nápravné opatření

Návrh opatření Realizace, oprava SDZ
Poznámka -
Náročnost realizace **Jednoduché řešení**

Nově evidováno

I/20 - Směr proti staničení | km 166,592 | ID

Bez reakce

41053

Noční BI PK (2022-2023)

Fotodokumentace



Ilustrativní foto



Specifikace dopravně-bezpečnostního deficitu

Bezpečnostní deficit	Křižovatka
Kategorie	<input checked="" type="checkbox"/> 1* - Neadekvátní světelně technické vlastnosti SDZ
Závažnost rizika	Nízká
Poznámka	V rámci prohlídky byla identifikována snížená odrazivost SDZ IP 19. Konkrétní míru rizikovitosti je nezbytné stanovit na základě lokální prohlídky.

Lokalizace

GPS	49,283264160156N, 14,175744056702E
Staničení	km 166,592
Katastrální území	Extravilán
Správce PK	Správa České Budějovice
Nejvyšší dovolená rychlost	90 km/h

Nápravné opatření

Návrh opatření	Realizace, oprava SDZ
Poznámka	-
Náročnost realizace	Jednoduché řešení

Nově evidováno

I/20 - Směr proti staničení | km 165,657 | ID

Bez reakce

41054

Noční BI PK (2022-2023)

Fotodokumentace



Ilustrativní foto



Specifikace dopravně-bezpečnostního deficitu

Bezpečnostní deficit	Sjezd / samostatný sjezd / parkoviště
Kategorie	<input checked="" type="checkbox"/> 1* - Neadekvátní světelně technické vlastnosti SDZ
Závažnost rizika	Nízká
Poznámka	V rámci prohlídky byla identifikována snížená odrazivost SDZ IP 19. Konkrétní míru rizikosti je nezbytné stanovit na základě lokální prohlídky.

Lokalizace

GPS	49,291656494141N, 14,170064926147E
Staničení	km 165,657
Katastrální území	Extravilán
Správce PK	Správa České Budějovice
Nejvyšší dovolená rychlost	90 km/h

Nápravné opatření

Návrh opatření	Realizace, oprava SDZ
Poznámka	-
Náročnost realizace	Jednoduché řešení

Nově evidováno

I/20 - Směr proti staničení | km 163,618 | ID

Bez reakce

14395

Noční BI PK (2022-2023)

Fotodokumentace



Ilustrativní foto



Specifikace dopravně-bezpečnostního deficitu

Bezpečnostní deficit Křižovatka
Kategorie 1× - Neadekvátní postřehnutelnost dopravního ostrůvku
Závažnost rizika **Nízká**
Poznámka -

Lokalizace

GPS 49,297943115234N, 14,145045280457E
Staničení km 163,618
Katastrální území Intravilán - Písek
Správce PK Správa České Budějovice
Nejvyšší dovolená rychlost 80 km/h

Nápravné opatření

Návrh opatření Realizace, oprava SDZ
Poznámka Realizace SDZ C 4c.
Náročnost realizace **Administrativní řešení**

Nově evidováno

I/20 - Směr proti staničení | km 162,883 | ID

Bez reakce

41057

Noční BI PK (2022-2023)

Fotodokumentace



Ilustrativní foto



Specifikace dopravně-bezpečnostního deficitu

Bezpečnostní deficit Křižovatka
Kategorie 1* - Neadekvátní postřehnutelnost dopravního ostrůvku
Závažnost rizika **Střední**
Poznámka -

Lokalizace

GPS 49,297912597656N, 14,145066261292E
Staničení km 162,883
Katastrální území Intravilán - Písek
Správce PK Správa České Budějovice
Nejvyšší dovolená rychlost 80 km/h

Nápravné opatření

Návrh opatření Realizace, oprava SDZ
Poznámka Realizace SDZ C 4a.
Náročnost realizace **Administrativní řešení**

Nově evidováno

I/20 - Směr proti staničení | km 162,091 | ID 4065
Noční BI PK (2022-2023)

Bez reakce

Fotodokumentace



Ilustrativní foto



Specifikace dopravně-bezpečnostního deficitu

Bezpečnostní deficit Křižovatka
Kategorie 1× - Neadekvátní postřehnutelnost dopravního ostrůvku
Závažnost rizika **Střední**
Poznámka -

Lokalizace

GPS 49,309539794922N, 14,138360023499E
Staničení km 162,091
Katastrální území Intravilán - Písek
Správce PK Správa České Budějovice
Nejvyšší dovolená rychlost 80 km/h

Nápravné opatření

Návrh opatření Realizace, oprava SDZ
Poznámka Realizace SDZ C 4c.
Náročnost realizace **Administrativní řešení**

Nově evidováno

I/20 - Směr proti staničení | km 161,778 | ID

Bez reakce

41398

Noční BI PK (2022-2023)

Fotodokumentace



Noc extra shrink



Ilustrativní foto



Specifikace dopravně-bezpečnostního deficitu

Bezpečnostní deficit Mezikřížovatkový úsek
Kategorie ↗ 420 m - Neadekvátní osvětlení dopravního prostoru
Závažnost rizika **Střední**
Poznámka Okolní zdroj světla vytváří významné kontrastní stíny.

Lokalizace

GPS 49,311637878418N, 14,137059211731E
Staničení km 161,778
Katastrální území Extravilán
Správce PK Správa České Budějovice
Nejvyšší dovolená rychlost 90 km/h

Nápravné opatření

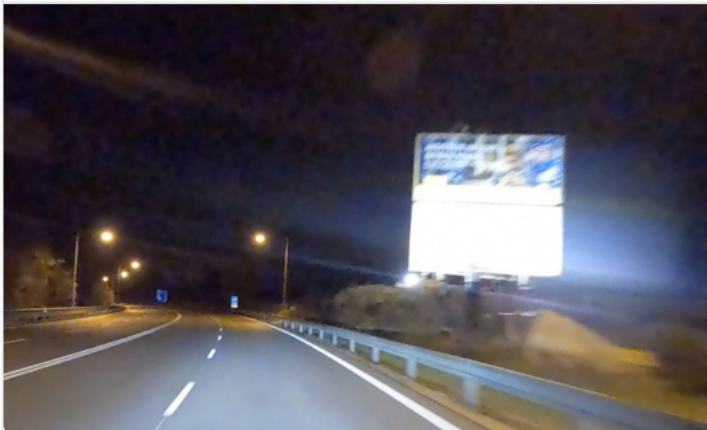
Návrh opatření Ověření světelných podmínek pomocí jasové analýzy
Poznámka Řešit společně se záznamem ID 41383.
Náročnost realizace **Administrativní řešení**

Nově evidováno

I/20 - Směr proti staničení | km 161,425 | ID 4071
Noční BI PK (2022-2023)

Bez reakce

Fotodokumentace



Ilustrativní foto



Specifikace dopravně-bezpečnostního deficitu

Bezpečnostní deficit Reklamní zařízení
Kategorie 2× - Reklamní zařízení (rušivý efekt za snížené viditelnosti)
Závažnost rizika Nizká
Poznámka -

Lokalizace

GPS 49,314990997314N, 14,134660720825E
Staničení km 161,425
Katastrální území Extravilán
Správce PK Správa České Budějovice
Nejvyšší dovolená rychlost 80 km/h

Nápravné opatření

Návrh opatření Odstranění
Poznámka -
Náročnost realizace Administrativní řešení

Nově evidováno

I/20 - Směr proti staničení | km 161,333 | ID

Bez reakce

41058

Noční BI PK (2022-2023)

Fotodokumentace



Ilustrativní foto



Specifikace dopravně-bezpečnostního deficitu

Bezpečnostní deficit	Mezikřižovatkový úsek
Kategorie	<input checked="" type="checkbox"/> 1* - Neadekvátní světelně technické vlastnosti SDZ
Závažnost rizika	Nízká
Poznámka	V rámci prohlídky byla identifikována snížená odrazivost SDZ IZ 2a, E 11c, E 3a. Konkrétní míru rizikovitosti je nezbytné stanovit na základě lokální prohlídky.

Lokalizace

GPS	49,315261840820N, 14,134320259094E
Staničení	km 161,333
Katastrální území	Extravilán
Správce PK	Správa České Budějovice
Nejvyšší dovolená rychlost	90 km/h

Nápravné opatření

Návrh opatření	Realizace, oprava SDZ
Poznámka	-
Náročnost realizace	Jednoduché řešení

Nově evidováno

I/20 - Směr proti staničení | km 161,331 | ID

Bez reakce

41399

Noční BI PK (2022-2023)

Fotodokumentace



Noc extra shrink



Ilustrativní foto



Specifikace dopravně-bezpečnostního deficitu

Bezpečnostní deficit Mezikřížovatkový úsek
Kategorie ↗ 465 m - Neadekvátní osvětlení dopravního prostoru
Závažnost rizika **Střední**
Poznámka V místě intravilánového úseku byly identifikovány nefunkční světelné zdroje.

Lokalizace

GPS 49,315250396729N, 14,134346008301E
Staničení km 161,331
Katastrální území Extravilán
Správce PK Správa České Budějovice
Nejvyšší dovolená rychlost 90 km/h

Nápravné opatření

Návrh opatření Uvedení do provozu nefunkčních světelných zdrojů
Poznámka Řešit společně se záznamem ID 41383.
Náročnost realizace **Administrativní řešení**

Nově evidováno

I/20 - Směr proti staničení | km 161,191 | ID

Bez reakce

41397

Noční BI PK (2022-2023)

Fotodokumentace



Ilustrativní foto



Specifikace dopravně-bezpečnostního deficitu

Bezpečnostní deficit	Mezikřižovatkový úsek
Kategorie	<input checked="" type="checkbox"/> 1* - Neadekvátní světelně technické vlastnosti SDZ
Závažnost rizika	Nízká
Poznámka	V rámci prohlídky byla identifikována snížená odrazivost SDZ IS 6b. Konkrétní míru rizikosti je nezbytné stanovit na základě lokální prohlídky.

Lokalizace

GPS	49,316158294678N, 14,132921218872E
Staničení	km 161,191
Katastrální území	Extravilán
Správce PK	Správa České Budějovice
Nejvyšší dovolená rychlost	90 km/h

Nápravné opatření

Návrh opatření	Realizace, oprava SDZ
Poznámka	-
Náročnost realizace	Jednoduché řešení

Nově evidováno

I/20 - Směr proti staničení | km 153,050 | ID 4179
Noční BI PK (2022-2023)

Bez reakce

Fotodokumentace



Ilustrativní foto



Specifikace dopravně-bezpečnostního deficitu

Bezpečnostní deficit Autobusová zastávka
Kategorie 1× - Neadekvátní světelně technické vlastnosti SDZ
Závažnost rizika **Nízká**
Poznámka V rámci prohlídky byla identifikována snížená odrazivost SDZ IJ 4b. Konkrétní míru rizikivosti je nezbytné stanovit na základě lokální prohlídky.

Lokalizace

GPS 49,350894927979N, 14,035926818848E
Staničení km 153,050
Katastrální území Extravilán
Správce PK Správa České Budějovice
Nejvyšší dovolená rychlost 90 km/h

Nápravné opatření

Návrh opatření Realizace, oprava SDZ
Poznámka -
Náročnost realizace **Jednoduché řešení**

Nově evidováno

I/20 - Směr proti staničení | km 149,868 | ID

Bez reakce

41075

Noční BI PK (2022-2023)

Fotodokumentace



Ilustrativní foto



Specifikace dopravně-bezpečnostního deficitu

Bezpečnostní deficit	Mezikřižovatkový úsek
Kategorie	☞ 1165 m - Neadekvátní světelně technické vlastnosti VDZ
Závažnost rizika	Nízká
Poznámka	V rámci prohlídky byla identifikována snížená odrazivost VDZ V 4. Konkrétní míru rizikovosti je nezbytné stanovit na základě lokální prohlídky.

Lokalizace

GPS	49,358352661133N, 13,993689537048E
Staničení	km 149,868
Katastrální území	Extravilán
Správce PK	Správa České Budějovice
Nejvyšší dovolená rychlost	90 km/h

Nápravné opatření

Návrh opatření	Realizace, oprava VDZ
Poznámka	-
Náročnost realizace	Jednoduché řešení

Nově evidováno

I/20 - Směr proti staničení | km 148,254 | ID 4231
Noční BI PK (2022-2023)

Bez reakce

Fotodokumentace



Ilustrativní foto



Specifikace dopravně-bezpečnostního deficitu

Bezpečnostní deficit Autobusová zastávka
Kategorie 1× - Neadekvátní světelně technické vlastnosti SDZ
Závažnost rizika **Nizká**
Poznámka V rámci prohlídky byla identifikována snížená odrazivost SDZ IJ 4b. Konkrétní míru rizikivosti je nezbytné stanovit na základě lokální prohlídky.

Lokalizace

GPS 49,365402221680N, 13,974791526794E
Staničení km 148,254
Katastrální území Extravilán
Správce PK Správa České Budějovice
Nejvyšší dovolená rychlost 90 km/h

Nápravné opatření

Návrh opatření Realizace, oprava SDZ
Poznámka -
Náročnost realizace **Jednoduché řešení**

Nově evidováno

I/20 - Směr proti staničení | km 146,798 | ID

Bez reakce

41400

Noční BI PK (2022-2023)

Fotodokumentace



Ilustrativní foto



Specifikace dopravně-bezpečnostního deficitu

Bezpečnostní deficit	Mezikřižovatkový úsek
Kategorie	<input checked="" type="checkbox"/> 1* - Neadekvátní světelně technické vlastnosti SDZ
Závažnost rizika	Nizká
Poznámka	V rámci prohlídky byla identifikována snížená odrazivost SDZ A 22, E 13. Konkrétní míru rizikovitosti je nezbytné stanovit na základě lokální prohlídky.

Lokalizace

GPS	49,369110107422N, 13,955980300903E
Staničení	km 146,798
Katastrální území	Extravilán
Správce PK	Správa České Budějovice
Nejvyšší dovolená rychlost	90 km/h

Nápravné opatření

Návrh opatření	Realizace, oprava SDZ
Poznámka	-
Náročnost realizace	Jednoduché řešení

Nově evidováno

I/20 - Směr proti staničení | km 146,716 | ID

Bez reakce

41030

Noční BI PK (2022-2023)

Fotodokumentace



Ilustrativní foto



Specifikace dopravně-bezpečnostního deficitu

Bezpečnostní deficit	Železniční přejezd
Kategorie	<input checked="" type="checkbox"/> 1* - Neadekvátní světelně technické vlastnosti SDZ
Závažnost rizika	Nízká
Poznámka	V rámci prohlídky byla identifikována snížená odrazivost SDZ A 32a. Konkrétní míru rizikovitosti je nezbytné stanovit na základě lokální prohlídky.

Lokalizace

GPS	49,369384765625N, 13,954579353333E
Staničení	km 146,716
Katastrální území	Extravilán
Správce PK	Správa České Budějovice
Nejvyšší dovolená rychlost	50 km/h

Nápravné opatření

Návrh opatření	Realizace, oprava SDZ
Poznámka	-
Náročnost realizace	Jednoduché řešení

Nově evidováno

I/20 - Směr proti staničení | km 143,068 | ID 4435
Noční BI PK (2022-2023)

Bez reakce

Fotodokumentace



Ilustrativní foto



Specifikace dopravně-bezpečnostního deficitu

Bezpečnostní deficit Autobusová zastávka
Kategorie 1× - Neadekvátní světelně technické vlastnosti SDZ
Závažnost rizika Nizká
Poznámka V rámci prohlídky byla identifikována snížená odrazivost SDZ IJ 4b. Konkrétní míru rizikivosti je nezbytné stanovit na základě lokální prohlídky.

Lokalizace

GPS 49,391796112061N, 13,920419692993E
Staničení km 143,068
Katastrální území Extravilán
Správce PK Správa České Budějovice
Nejvyšší dovolená rychlost 90 km/h

Nápravné opatření

Návrh opatření Realizace, oprava SDZ
Poznámka -
Náročnost realizace Jednoduché řešení

Nově evidováno

I/20 - Směr proti staničení | km 142,874 | ID

Bez reakce

41129

Noční BI PK (2022-2023)

Fotodokumentace



Ilustrativní foto



Specifikace dopravně-bezpečnostního deficitu

Bezpečnostní deficit	Železniční přejezd
Kategorie	<input checked="" type="checkbox"/> 1* - Neadekvátní světelně technické vlastnosti VDZ
Závažnost rizika	Nízká
Poznámka	V rámci prohlídky byla identifikována snížená odrazivost VDZ V 18. Konkrétní míru rizikovitosti je nezbytné stanovit na základě lokální prohlídky.

Lokalizace

GPS	49,393234252930N, 13,918376922607E
Staničení	km 142,874
Katastrální území	Extravilán
Správce PK	Správa České Budějovice
Nejvyšší dovolená rychlost	90 km/h

Nápravné opatření

Návrh opatření	Realizace, oprava VDZ
Poznámka	-
Náročnost realizace	Jednoduché řešení

Nově evidováno

I/20 - Směr proti staničení | km 142,396 | ID

Bez reakce

40993

Noční BI PK (2022-2023)

Fotodokumentace



Ilustrativní foto



Specifikace dopravně-bezpečnostního deficitu

Bezpečnostní deficit Mezikřižovatkový úsek
Kategorie 1× - Nedostatečná postřehnutelnost směrového oblouku
Závažnost rizika **Nízká**
Poznámka -

Lokalizace

GPS 49,395805358887N, 13,912310600281E
Staničení km 142,396
Katastrální území Extravilán
Správce PK Správa České Budějovice
Nejvyšší dovolená rychlost 90 km/h

Nápravné opatření

Návrh opatření Zvýšení postřehnutelnosti směrového oblouku doplněním DZ Z 11a/b
Poznámka -
Náročnost realizace **Administrativní řešení**

Nově evidováno

I/20 - Směr proti staničení | km 142,367 | ID

Bez reakce

40991

Noční BI PK (2022-2023)

Fotodokumentace



Ilustrativní foto



Specifikace dopravně-bezpečnostního deficitu

Bezpečnostní deficit Mezikřížovatkový úsek
Kategorie 1× - Nedostatečná postřehnutelnost směrového oblouku
Závažnost rizika **Střední**
Poznámka -

Lokalizace

GPS 49,395858764648N, 13,910653114319E
Staničení km 142,367
Katastrální území Extravilán
Správce PK Správa České Budějovice
Nejvyšší dovolená rychlost 90 km/h

Nápravné opatření

Návrh opatření Zvýšení postřehnutelnosti směrového oblouku doplněním DZ Z 3
Poznámka -
Náročnost realizace **Administrativní řešení**

Nově evidováno

I/20 - Směr proti staničení | km 141,850 | ID

Bez reakce

40994

Noční BI PK (2022-2023)

Fotodokumentace



Ilustrativní foto



Specifikace dopravně-bezpečnostního deficitu

Bezpečnostní deficit	Mezikřižovatkový úsek
Kategorie	<input checked="" type="checkbox"/> 1* - Neadekvátní světelně technické vlastnosti SDZ
Závažnost rizika	Nízká
Poznámka	V rámci prohlídky byla identifikována snížená odrazivost SDZ IZ 4a. Konkrétní míru rizikosti je nezbytné stanovit na základě lokální prohlídky.

Lokalizace

GPS	49,398357391357N, 13,907506942749E
Staničení	km 141,850
Katastrální území	Intravilán - Hněvkov
Správce PK	Správa České Budějovice
Nejvyšší dovolená rychlost	50 km/h

Nápravné opatření

Návrh opatření	Realizace, oprava SDZ
Poznámka	-
Náročnost realizace	Jednoduché řešení

Nově evidováno

I/20 - Směr proti staničení | km 141,699 | ID 4475
Noční BI PK (2022-2023)

Bez reakce

Fotodokumentace



Ilustrativní foto



Specifikace dopravně-bezpečnostního deficitu

Bezpečnostní deficit Reklamní zařízení
Kategorie 2× - Reklamní zařízení (rušivý efekt za snížené viditelnosti)
Závažnost rizika **Střední**
Poznámka Světelný zdroj RZ v době zhoršené viditelnosti vytváří výrazný rušivý efekt.

Lokalizace

GPS 49,399387359619N, 13,906234741211E
Staničení km 141,699
Katastrální území Intravilán - Hněvkov
Správce PK Správa České Budějovice
Nejvyšší dovolená rychlost 50 km/h

Nápravné opatření

Návrh opatření Odstranění
Poznámka -
Náročnost realizace **Administrativní řešení**

Nově evidováno

I/20 - Směr proti staničení | km 140,453 | ID

Bez reakce

40998

Noční BI PK (2022-2023)

Fotodokumentace



Ilustrativní foto



Specifikace dopravně-bezpečnostního deficitu

Bezpečnostní deficit Křižovatka
Kategorie 1* - Neadekvátní světelně technické vlastnosti SDZ
Závažnost rizika **Nízká**
Poznámka V rámci prohlídky byla identifikována snížená odrazivost SDZ P 1, E 2b. Konkrétní míru rizikovitosti je nezbytné stanovit na základě lokální prohlídky.

Lokalizace

GPS 49,409889221191N, 13,906489372253E
Staničení km 140,453
Katastrální území Extravilán
Správce PK Správa České Budějovice
Nejvyšší dovolená rychlost 70 km/h

Nápravné opatření

Návrh opatření Realizace, oprava SDZ
Poznámka -
Náročnost realizace **Jednoduché řešení**

Nově evidováno

I/20 - Směr proti staničení | km 139,930 | ID 4529
Noční BI PK (2022-2023)

Bez reakce

Fotodokumentace



Ilustrativní foto



Specifikace dopravně-bezpečnostního deficitu

Bezpečnostní deficit Autobusová zastávka
Kategorie 1× - Neadekvátní světelně technické vlastnosti SDZ
Závažnost rizika **Nízká**
Poznámka V rámci prohlídky byla identifikována snížená odrazivost SDZ IJ 4b. Konkrétní míru rizikivosti je nezbytné stanovit na základě lokální prohlídky.

Lokalizace

GPS 49,413749694824N, 13,903042793274E
Staničení km 139,930
Katastrální území Extravilán
Správce PK Správa České Budějovice
Nejvyšší dovolená rychlost 90 km/h

Nápravné opatření

Návrh opatření Realizace, oprava SDZ
Poznámka -
Náročnost realizace **Jednoduché řešení**

Nově evidováno

I/20 - Směr proti staničení | km 139,891 | ID

Bez reakce

41401

Noční BI PK (2022-2023)

Fotodokumentace



Ilustrativní foto



Specifikace dopravně-bezpečnostního deficitu

Bezpečnostní deficit	Mezikřžovatkový úsek
Kategorie	<input checked="" type="checkbox"/> 1* - Neadekvátní světelně technické vlastnosti SDZ
Závažnost rizika	Nízká
Poznámka	V rámci prohlídky byla identifikována snížená odrazivost SDZ A 7a. Konkrétní míru rizikovitosti je nezbytné stanovit na základě lokální prohlídky.

Lokalizace

GPS	49,413837432861N, 13,902421951294E
Staničení	km 139,891
Katastrální území	Extravilán
Správce PK	Správa České Budějovice
Nejvyšší dovolená rychlost	90 km/h

Nápravné opatření

Návrh opatření	Realizace, oprava SDZ
Poznámka	-
Náročnost realizace	Jednoduché řešení

Nově evidováno

I/20 - Směr proti staničení | km 139,707 | ID

Bez reakce

41402

Noční BI PK (2022-2023)

Fotodokumentace



Ilustrativní foto



Specifikace dopravně-bezpečnostního deficitu

Bezpečnostní deficit Mezikřížovatkový úsek
Kategorie 1× - Nedostatečná postřehnutelnost směrového oblouku
Závažnost rizika **Nízká**
Poznámka -

Lokalizace

GPS 49,414249420166N, 13,900217056274E
Staničení km 139,707
Katastrální území Extravilán
Správce PK Správa České Budějovice
Nejvyšší dovolená rychlost 90 km/h

Nápravné opatření

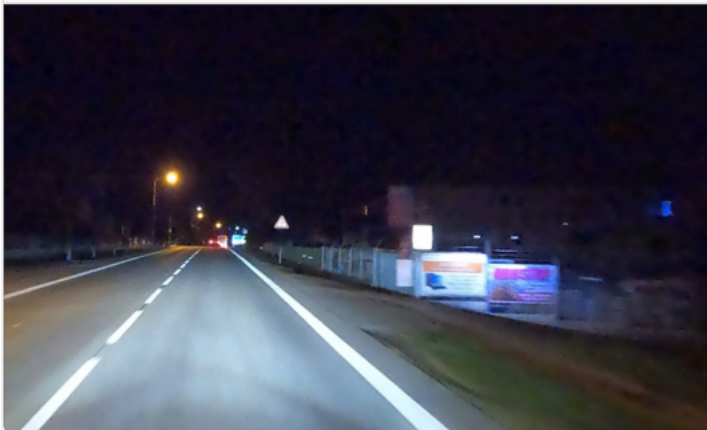
Návrh opatření Zvýšení postřehnutelnosti směrového oblouku doplněním DZ Z 11a/b
Poznámka -
Náročnost realizace **Administrativní řešení**

Nově evidováno

I/20 - Směr proti staničení | km 138,489 | ID 4564
Noční BI PK (2022-2023)

Bez reakce

Fotodokumentace



Ilustrativní foto



Specifikace dopravně-bezpečnostního deficitu

Bezpečnostní deficit Reklamní zařízení
Kategorie 2× - Reklamní zařízení (rušivý efekt za snížené viditelnosti)
Závažnost rizika Nizká
Poznámka -

Lokalizace

GPS 49,417869567871N, 13,885090827942E
Staničení km 138,489
Katastrální území Intravilán - Blatná
Správce PK Správa České Budějovice
Nejvyšší dovolená rychlost 50 km/h

Nápravné opatření

Návrh opatření Odstranění
Poznámka -
Náročnost realizace Administrativní řešení

Nově evidováno

I/20 - Směr proti staničení | km 136,967 | ID

Bez reakce

41000

Noční BI PK (2022-2023)

Fotodokumentace



Ilustrativní foto



Specifikace dopravně-bezpečnostního deficitu

Bezpečnostní deficit Mezikřižovatkový úsek
Kategorie 1× - Nedostatečná postřehnutelnost směrového oblouku
Závažnost rizika **Nízká**
Poznámka -

Lokalizace

GPS 49,423652648926N, 13,869832992554E
Staničení km 136,967
Katastrální území Extravilán
Správce PK Správa České Budějovice
Nejvyšší dovolená rychlost 70 km/h

Nápravné opatření

Návrh opatření Zvýšení postřehnutelnosti směrového oblouku doplněním DZ Z 11a/b
Poznámka -
Náročnost realizace **Administrativní řešení**

Nově evidováno

I/20 - Směr proti staničení | km 136,965 | ID

Bez reakce

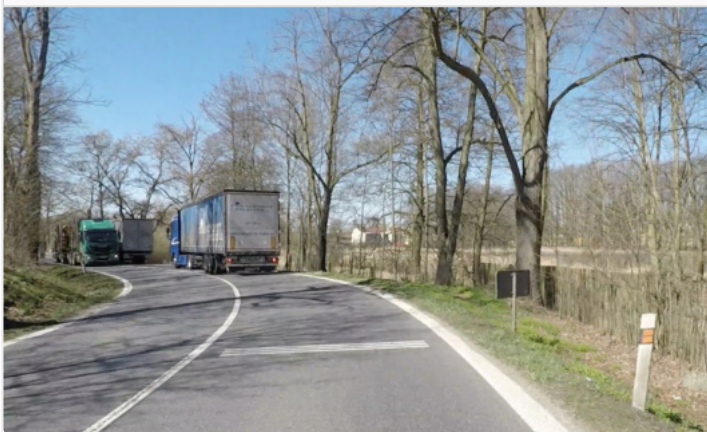
41130

Noční BI PK (2022-2023)

Fotodokumentace



Ilustrativní foto



Specifikace dopravně-bezpečnostního deficitu

Bezpečnostní deficit	Železniční přejezd
Kategorie	<input checked="" type="checkbox"/> 1× - Neadekvátní světelně technické vlastnosti VDZ
Závažnost rizika	Nízká
Poznámka	V rámci prohlídky byla identifikována snížená odrazivost VDZ V 18. Konkrétní míru rizikovitosti je nezbytné stanovit na základě lokální prohlídky.

Lokalizace

GPS	49,423664093018N, 13,869675636292E
Staničení	km 136,965
Katastrální území	Extravilán
Správce PK	Správa České Budějovice
Nejvyšší dovolená rychlost	70 km/h

Nápravné opatření

Návrh opatření	Realizace, oprava VDZ
Poznámka	-
Náročnost realizace	Jednoduché řešení

Nově evidováno

I/20 - Směr proti staničení | km 136,959 | ID

Bez reakce

41403

Noční BI PK (2022-2023)

Fotodokumentace



Ilustrativní foto



Specifikace dopravně-bezpečnostního deficitu

Bezpečnostní deficit	Mezikřižovatkový úsek
Kategorie	<input checked="" type="checkbox"/> 1* - Neadekvátní světelně technické vlastnosti SDZ
Závažnost rizika	Nízká
Poznámka	V rámci prohlídky byla identifikována snížená odrazivost SDZ A 22, E 13. Konkrétní míru rizikovitosti je nezbytné stanovit na základě lokální prohlídky.

Lokalizace

GPS	49,423934936523N, 13,868824958801E
Staničení	km 136,959
Katastrální území	Extravilán
Správce PK	Správa České Budějovice
Nejvyšší dovolená rychlost	50 km/h

Nápravné opatření

Návrh opatření	Realizace, oprava SDZ
Poznámka	-
Náročnost realizace	Jednoduché řešení

Nově evidováno

I/20 - Směr proti staničení | km 136,906 | ID

Bez reakce

41001

Noční BI PK (2022-2023)

Fotodokumentace



Ilustrativní foto



Specifikace dopravně-bezpečnostního deficitu

Bezpečnostní deficit	Křižovatka
Kategorie	<input checked="" type="checkbox"/> 1* - Neadekvátní světelně technické vlastnosti SDZ
Závažnost rizika	Nízká
Poznámka	V rámci prohlídky byla identifikována snížená odrazivost SDZ P 1. Konkrétní míru rizikovitosti je nezbytné stanovit na základě lokální prohlídky.

Lokalizace

GPS	49,424507141113N, 13,866577148438E
Staničení	km 136,906
Katastrální území	Extravilán
Správce PK	Správa České Budějovice
Nejvyšší dovolená rychlost	70 km/h

Nápravné opatření

Návrh opatření	Realizace, oprava SDZ
Poznámka	-
Náročnost realizace	Jednoduché řešení

Nově evidováno

I/20 - Směr proti staničení | km 134,564 | ID

Bez reakce

41002

Noční BI PK (2022-2023)

Fotodokumentace



Ilustrativní foto



Specifikace dopravně-bezpečnostního deficitu

Bezpečnostní deficit	Mezikřížovatkový úsek
Kategorie	<input checked="" type="checkbox"/> 1* - Neadekvátní světelně technické vlastnosti SDZ
Závažnost rizika	Nízká
Poznámka	V rámci prohlídky byla identifikována snížená odrazivost SDZ A 2b, E 4. Konkrétní míru rizikovitosti je nezbytné stanovit na základě lokální prohlídky.

Lokalizace

GPS	49,430263519287N, 13,835627555847E
Staničení	km 134,564
Katastrální území	Extravilán
Správce PK	Správa České Budějovice
Nejvyšší dovolená rychlost	90 km/h

Nápravné opatření

Návrh opatření	Realizace, oprava SDZ
Poznámka	-
Náročnost realizace	Jednoduché řešení

Nově evidováno

I/20 - Směr proti staničení | km 132,218 | ID

Bez reakce

41132

Noční BI PK (2022-2023)

Fotodokumentace



Ilustrativní foto



Specifikace dopravně-bezpečnostního deficitu

Bezpečnostní deficit	Železniční přejezd
Kategorie	<input checked="" type="checkbox"/> 1* - Neadekvátní světelně technické vlastnosti VDZ
Závažnost rizika	Nízká
Poznámka	V rámci prohlídky byla identifikována snížená odrazivost VDZ V 18. Konkrétní míru rizikovitosti je nezbytné stanovit na základě lokální prohlídky.

Lokalizace

GPS	49,437431335449N, 13,809979438782E
Staničení	km 132,218
Katastrální území	Intravilán - Tchořovice
Správce PK	Správa České Budějovice
Nejvyšší dovolená rychlost	50 km/h

Nápravné opatření

Návrh opatření	Realizace, oprava VDZ
Poznámka	-
Náročnost realizace	Jednoduché řešení

Nově evidováno

I/20 - Směr proti staničení | km 132,110 | ID

Bez reakce

41404

Noční BI PK (2022-2023)

Fotodokumentace



Ilustrativní foto



Specifikace dopravně-bezpečnostního deficitu

Bezpečnostní deficit	Mezikřižovatkový úsek
Kategorie	<input checked="" type="checkbox"/> 1* - Neadekvátní světelně technické vlastnosti SDZ
Závažnost rizika	Nízká
Poznámka	V rámci prohlídky byla identifikována snížená odrazivost SDZ A 22, E 13. Konkrétní míru rizikovitosti je nezbytné stanovit na základě lokální prohlídky.

Lokalizace

GPS	49,438518524170N, 13,809792518616E
Staničení	km 132,110
Katastrální území	Intravilán - Tchořovice
Správce PK	Správa České Budějovice
Nejvyšší dovolená rychlost	50 km/h

Nápravné opatření

Návrh opatření	Realizace, oprava SDZ
Poznámka	-
Náročnost realizace	Jednoduché řešení

Nově evidováno

I/20 - Směr proti staničení | km 132,039 | ID

Bez reakce

41405

Noční BI PK (2022-2023)

Fotodokumentace



Ilustrativní foto



Specifikace dopravně-bezpečnostního deficitu

Bezpečnostní deficit	Mezikřižovatkový úsek
Kategorie	<input checked="" type="checkbox"/> 1* - Neadekvátní světelně technické vlastnosti SDZ
Závažnost rizika	Nízká
Poznámka	V rámci prohlídky byla identifikována snížená odrazivost SDZ B 15 ,E 13, E 7b. Konkrétní míru rizikovitosti je nezbytné stanovit na základě lokální prohlídky.

Lokalizace

GPS	49,438808441162N, 13,809520721436E
Staničení	km 132,039
Katastrální území	Intravilán - Tchořovice
Správce PK	Správa České Budějovice
Nejvyšší dovolená rychlost	50 km/h

Nápravné opatření

Návrh opatření	Realizace, oprava SDZ
Poznámka	-
Náročnost realizace	Jednoduché řešení

Nově evidováno

I/20 - Směr proti staničení | km 131,987 | ID

Bez reakce

41131

Noční BI PK (2022-2023)

Fotodokumentace



Ilustrativní foto



Specifikace dopravně-bezpečnostního deficitu

Bezpečnostní deficit	Mezikřížovatkový úsek
Kategorie	<input checked="" type="checkbox"/> 1* - Neadekvátní světelně technické vlastnosti SDZ
Závažnost rizika	Nízká
Poznámka	V rámci prohlídky byla identifikována snížená odrazivost SDZ A 22. Konkrétní míru rizikovitosti je nezbytné stanovit na základě lokální prohlídky.

Lokalizace

GPS	49,439434051514N, 13,808833122253E
Staničení	km 131,987
Katastrální území	Extravilán
Správce PK	Správa České Budějovice
Nejvyšší dovolená rychlost	90 km/h

Nápravné opatření

Návrh opatření	Realizace, oprava SDZ
Poznámka	-
Náročnost realizace	Jednoduché řešení

Nově evidováno

I/20 - Směr proti staničení | km 129,114 | ID

Bez reakce

41028

Noční BI PK (2022-2023)

Fotodokumentace



Ilustrativní foto



Specifikace dopravně-bezpečnostního deficitu

Bezpečnostní deficit Sjezd / samostatný sjezd / parkoviště
Kategorie 1* - Neadekvátní postřehnutelnost dopravního ostrůvku
Závažnost rizika **Nízká**
Poznámka -

Lokalizace

GPS 49,456768035889N, 13,782719612122E
Staničení km 129,114
Katastrální území Intravilán - Lnáře
Správce PK Správa České Budějovice
Nejvyšší dovolená rychlost 50 km/h

Nápravné opatření

Návrh opatření Realizace, oprava dopravního zařízení
Poznámka Realizace DZ Z 4c.
Náročnost realizace **Administrativní řešení**

Nově evidováno

I/20 SMV - Směr proti staničení | km 160,894 | ID

Bez reakce

41065

Noční BI PK (2022-2023)

Fotodokumentace



Ilustrativní foto



Specifikace dopravně-bezpečnostního deficitu

Bezpečnostní deficit	Mezikřižovatkový úsek
Kategorie	<input checked="" type="checkbox"/> 1* - Neadekvátní světelně technické vlastnosti SDZ
Závažnost rizika	Nízká
Poznámka	V rámci prohlídky byla identifikována snížená odrazivost SDZ IS 7a. Konkrétní míru rizikovitosti je nezbytné stanovit na základě lokální prohlídky.

Lokalizace

GPS	49,317764282227N, 14,128653526306E
Staničení	km 160,894
Katastrální území	Extravilán
Správce PK	Správa České Budějovice
Nejvyšší dovolená rychlost	90 km/h

Nápravné opatření

Návrh opatření	Realizace, oprava SDZ
Poznámka	-
Náročnost realizace	Jednoduché řešení

Nově evidováno

I/20 SMV - Směr proti staničení | km 160,837 | ID

Bez reakce

41066

Noční BI PK (2022-2023)

Fotodokumentace



Ilustrativní foto



Specifikace dopravně-bezpečnostního deficitu

Bezpečnostní deficit	Mezikřižovatkový úsek
Kategorie	<input checked="" type="checkbox"/> 2* - Neadekvátní světelně technické vlastnosti SDZ
Závažnost rizika	Nízká
Poznámka	V rámci prohlídky byla identifikována snížená odrazivost SDZ IZ 2a, E 11d. Konkrétní míru rizikovitosti je nezbytné stanovit na základě lokální prohlídky.

Lokalizace

GPS	49,318027496338N, 14,127940177917E
Staničení	km 160,837
Katastrální území	Extravilán
Správce PK	Správa České Budějovice
Nejvyšší dovolená rychlost	90 km/h

Nápravné opatření

Návrh opatření	Realizace, oprava SDZ
Poznámka	-
Náročnost realizace	Jednoduché řešení

Nově evidováno

I/20 SMV - Směr proti staničení | km 159,556 | ID

Bez reakce

41067

Noční BI PK (2022-2023)

Fotodokumentace



Ilustrativní foto



Specifikace dopravně-bezpečnostního deficitu

Bezpečnostní deficit	Mezikřižovatkový úsek
Kategorie	<input checked="" type="checkbox"/> 1* - Neadekvátní světelně technické vlastnosti SDZ
Závažnost rizika	Nízká
Poznámka	V rámci prohlídky byla identifikována snížená odrazivost SDZ IS 6b. Konkrétní míru rizikovitosti je nezbytné stanovit na základě lokální prohlídky.

Lokalizace

GPS	49,325370788574N, 14,114400863647E
Staničení	km 159,556
Katastrální území	Extravilán
Správce PK	Správa České Budějovice
Nejvyšší dovolená rychlost	110 km/h

Nápravné opatření

Návrh opatření	Realizace, oprava SDZ
Poznámka	-
Náročnost realizace	Jednoduché řešení

Nově evidováno

I/20 SMV - Směr proti staničení | km 159,050 | ID

Bez reakce

41068

Noční BI PK (2022-2023)

Fotodokumentace



Ilustrativní foto



Specifikace dopravně-bezpečnostního deficitu

Bezpečnostní deficit	Mezikřižovatkový úsek
Kategorie	<input checked="" type="checkbox"/> 1* - Neadekvátní světelně technické vlastnosti SDZ
Závažnost rizika	Nízká
Poznámka	V rámci prohlídky byla identifikována snížená odrazivost SDZ IS 6g. Konkrétní míru rizikovitosti je nezbytné stanovit na základě lokální prohlídky.

Lokalizace

GPS	49,327919006348N, 14,108631134033E
Staničení	km 159,050
Katastrální území	Extravilán
Správce PK	Správa České Budějovice
Nejvyšší dovolená rychlost	110 km/h

Nápravné opatření

Návrh opatření	Realizace, oprava SDZ
Poznámka	-
Náročnost realizace	Jednoduché řešení

Nově evidováno

I/20 SMV - Směr proti staničení | km 158,888 | ID

Bez reakce

41069

Noční BI PK (2022-2023)

Fotodokumentace



Ilustrativní foto



Specifikace dopravně-bezpečnostního deficitu

Bezpečnostní deficit	Křižovatka
Kategorie	<input checked="" type="checkbox"/> 1* - Neadekvátní světelně technické vlastnosti SDZ
Závažnost rizika	Nízká
Poznámka	V rámci prohlídky byla identifikována snížená odrazivost SDZ IS 7a, C 4c, Z 4c. Konkrétní míru rizikosti je nezbytné stanovit na základě lokální prohlídky.

Lokalizace

GPS	49,328563690186N, 14,106838226318E
Staničení	km 158,888
Katastrální území	Extravilán
Správce PK	Správa České Budějovice
Nejvyšší dovolená rychlost	110 km/h

Nápravné opatření

Návrh opatření	Realizace, oprava SDZ
Poznámka	-
Náročnost realizace	Jednoduché řešení

Nově evidováno

I/20 SMV - Směr proti staničení | km 158,496 | ID

Bez reakce

41070

Noční BI PK (2022-2023)

Fotodokumentace



Ilustrativní foto



Specifikace dopravně-bezpečnostního deficitu

Bezpečnostní deficit	Mezikřiřovatkový úsek
Kategorie	<input checked="" type="checkbox"/> 1* - Neadekvátní světelně technické vlastnosti SDZ
Závažnost rizika	Nízká
Poznámka	V rámci prohlídky byla identifikována snížená odrazivost SDZ IS 8b. Konkrétní míru rizikivosti je nezbytné stanovit na základě lokální prohlídky.

Lokalizace

GPS	49,330059051514N, 14,101449966431E
Staničení	km 158,496
Katastrální území	Extravilán
Správce PK	Správa České Budějovice
Nejvyšší dovolená rychlost	110 km/h

Nápravné opatření

Návrh opatření	Realizace, oprava SDZ
Poznámka	-
Náročnost realizace	Jednoduché řešení

Nově evidováno

I/20 SMV - Směr proti staničení | km 156,921 | ID

Bez reakce

41071

Noční BI PK (2022-2023)

Fotodokumentace



Ilustrativní foto



Specifikace dopravně-bezpečnostního deficitu

Bezpečnostní deficit	Mezikřižovatkový úsek
Kategorie	<input checked="" type="checkbox"/> 1* - Neadekvátní světelně technické vlastnosti SDZ
Závažnost rizika	Nizká
Poznámka	V rámci prohlídky byla identifikována snížená odrazivost SDZ IS 6b. Konkrétní míru rizikivosti je nezbytné stanovit na základě lokální prohlídky.

Lokalizace

GPS	49,335899353027N, 14,082354545593E
Staničení	km 156,921
Katastrální území	Extravilán
Správce PK	Správa České Budějovice
Nejvyšší dovolená rychlost	110 km/h

Nápravné opatření

Návrh opatření	Realizace, oprava SDZ
Poznámka	-
Náročnost realizace	Jednoduché řešení

Nově evidováno

I/20 SMV - Směr proti staničení | km 156,438 | ID

Bez reakce

41072

Noční BI PK (2022-2023)

Fotodokumentace



Ilustrativní foto



Specifikace dopravně-bezpečnostního deficitu

Bezpečnostní deficit	Mezikřžovatkový úsek
Kategorie	<input checked="" type="checkbox"/> 1* - Neadekvátní světelně technické vlastnosti SDZ
Závažnost rizika	Nízká
Poznámka	V rámci prohlídky byla identifikována snížená odrazivost SDZ IS 6g. Konkrétní míru rizikivosti je nezbytné stanovit na základě lokální prohlídky.

Lokalizace

GPS	49,338603973389N, 14,077128410339E
Staničení	km 156,438
Katastrální území	Extravilán
Správce PK	Správa České Budějovice
Nejvyšší dovolená rychlost	110 km/h

Nápravné opatření

Návrh opatření	Realizace, oprava SDZ
Poznámka	-
Náročnost realizace	Jednoduché řešení

Nově evidováno

I/20 SMV - Směr proti staničení | km 156,282 | ID

Bez reakce

41073

Noční BI PK (2022-2023)

Fotodokumentace



Ilustrativní foto



Specifikace dopravně-bezpečnostního deficitu

Bezpečnostní deficit	Křižovatka
Kategorie	<input checked="" type="checkbox"/> 1* - Neadekvátní světelně technické vlastnosti SDZ
Závažnost rizika	Nízká
Poznámka	V rámci prohlídky byla identifikována snížená odrazivost SDZ IS 7a, C 4c, Z 4c. Konkrétní míru rizikosti je nezbytné stanovit na základě lokální prohlídky.

Lokalizace

GPS	49,339057922363N, 14,075393676758E
Staničení	km 156,282
Katastrální území	Extravilán
Správce PK	Správa České Budějovice
Nejvyšší dovolená rychlost	110 km/h

Nápravné opatření

Návrh opatření	Realizace, oprava SDZ
Poznámka	-
Náročnost realizace	Jednoduché řešení

Nově evidováno

I/20 SMV - Směr proti staničení | km 154,836 | ID

Bez reakce

41074

Noční BI PK (2022-2023)

Fotodokumentace



Ilustrativní foto



Specifikace dopravně-bezpečnostního deficitu

Bezpečnostní deficit	Mezikřížovatkový úsek
Kategorie	<input checked="" type="checkbox"/> 1* - Neadekvátní světelně technické vlastnosti SDZ
Závažnost rizika	Nízká
Poznámka	V rámci prohlídky byla identifikována snížená odrazivost SDZ IP 5 na pravé straně. Konkrétní míru rizikosti je nezbytné stanovit na základě lokální prohlídky.

Lokalizace

GPS	49,345554351807N, 14,058088302612E
Staničení	km 154,836
Katastrální území	Extravilán
Správce PK	Správa České Budějovice
Nejvyšší dovolená rychlost	110 km/h

Nápravné opatření

Návrh opatření	Realizace, oprava SDZ
Poznámka	-
Náročnost realizace	Jednoduché řešení