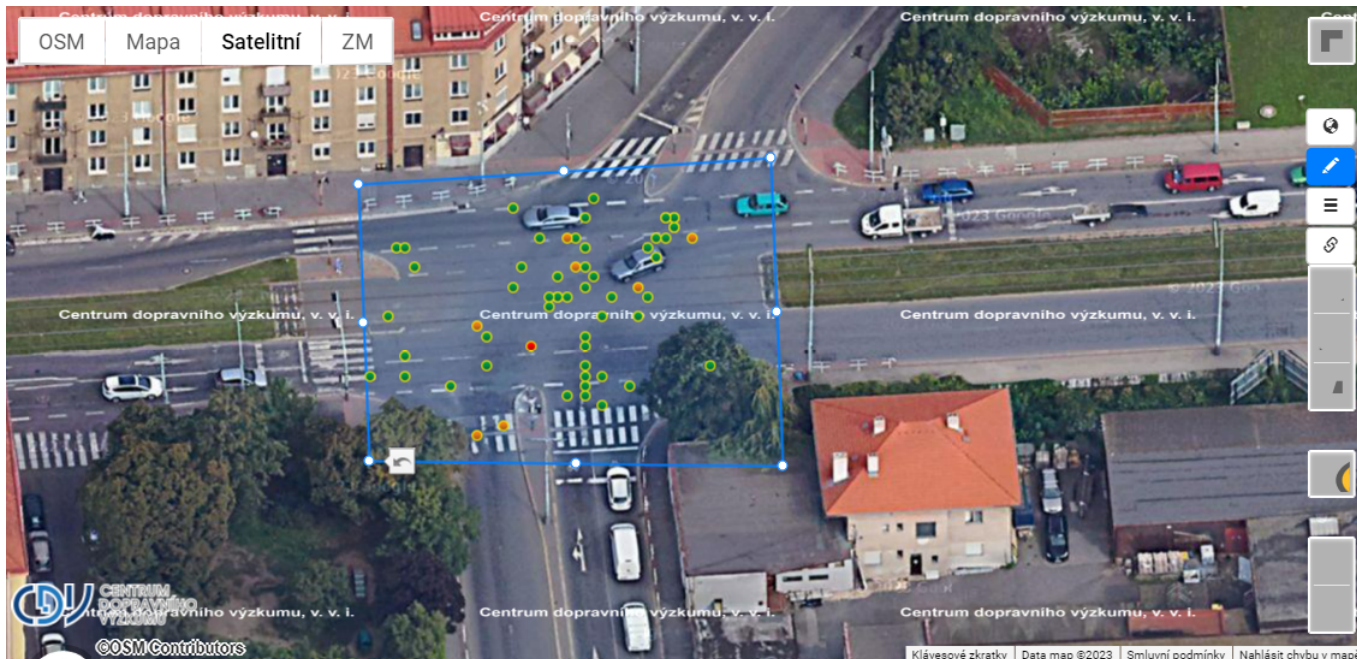


**Období:** 1.9.2013 až 30.9.2023

**Území:** 50.07783 14.50713,50.07755 14.50714,50.07755 14.5076,50.07786 14.50759,50.07783 14.50713

**Odkaz na mapu:** [nehody.cdv.cz/statistics.php?h=24jp](https://nehody.cdv.cz/statistics.php?h=24jp)
**Všeobecný přehled**

	Počet nehod	Počet osob
Usmrcení	0	0
Těžké zranění	1	1
Lehké zranění	8	11
Bez zranění	51	
Celkem	60	

**Nehody podle druhu**

Druh nehody	Počet nehod	Usmrcené osoby	Těžce zraněné osoby	Lehce zraněné osoby
Srážka s jedoucím nekolejovým vozidlem	46	0	0	9
Srážka s tramvají	7	0	1	1
Havárie	3	0	0	0
Srážka s pevnou překážkou	3	0	0	0
Srážka s chodcem	1	0	0	1

**Nehody podle hlavní příčiny**

Hlavní příčina	Počet nehod	Usmrcené osoby	Těžce zraněné osoby	Lehce zraněné osoby
Při odbočování vlevo	20	0	1	2

Nedodržení bezpečné vzdálenosti za vozidlem	8	0	0	3
Jízda na "červenou" 3-barevného semaforu	6	0	0	4
Vyhýbání bez dostatečného bočního odstupu (vůle)	4	0	0	0
Při odbočování vlevo souběžně jedoucímu vozidlu	4	0	0	1
Nezvládnutí řízení vozidla	3	0	0	0
Při přejíždění z jednoho jízdního pruhu do druhého	3	0	0	0
Chyby při udání směru jízdy	3	0	0	0
řidič se plně nevěnoval řízení vozidla	3	0	0	0
Proti příkazu dopravní značky DEJ PŘEDNOST	1	0	0	0
Nezaviněná řidičem	1	0	0	1
Nesprávné otáčení nebo couvání	1	0	0	0
Nepřízpůsobení rychlosti stavu vozovky (náledí, výtlučky, bláto, mokry povrch apod.)	1	0	0	0
Vozidlu přijíždějícímu zprava	1	0	0	0
Jiný druh nesprávného způsobu jízdy	1	0	0	0

**Nehody podle zavinění**

Zavinění	Počet nehod	Usmrcené osoby	Těžce zraněné osoby	Lehce zraněné osoby
řidičem motorového vozidla	58	0	1	10
Chodcem	1	0	0	1
řidičem nemotorového vozidla	1	0	0	0

**Nehody podle přítomnosti alkoholu nebo drog u viníka**

Zavinění	Počet nehod	Usmrcené osoby	Těžce zraněné osoby	Lehce zraněné osoby
Ne	51	0	1	10
Nezjištěováno	7	0	0	1
Ano, obsah alkoholu v krvi od 0,8 ‰ do 1,0 ‰	1	0	0	0
Ano, obsah alkoholu v krvi od 0,5 ‰ do 0,8 ‰	1	0	0	0

**Nehody podle druhu vozidla**

Druh vozidla	Počet vozidel	Usmrcené osoby ve vozidle	Těžce zraněné osoby ve vozidle	Lehce zraněné osoby ve vozidle
Osobní automobil bez přívěsu	88	0	1	10
Autobus	8	0	0	0
Tramvaj	7	0	0	0
Nákladní automobil (včetně multikáry, autojeřábu, cisterny atd.)	6	0	0	0
Nezjištěno, řidič ujel	4	0	0	0
Nákladní automobil s návěsem	2	0	0	0

Motocykl (včetně sidecarů, skútrů apod.)	1	0	0	0
--	---	---	---	---

**Nehody podle druhu pevné překážky**

Zavinění	Počet nehod	Usmrcené osoby	Těžce zraněné osoby	Lehce zraněné osoby
Nepřichází v úvahu, nejedná se o srážku s pevnou překážkou	57	0	1	11
Odrážník, patník, sloupek směrový, sloupek dopravní značky apod.	2	0	0	0
Sloup - telefonní, veřejného osvětlení, elektrického vedení, signalizace apod.	1	0	0	0

**Nehody podle stavu povrchu vozovky v době nehody**

Zavinění	Počet nehod	Usmrcené osoby	Těžce zraněné osoby	Lehce zraněné osoby
povrch suchý, neznečištěný	50	0	1	11
povrch mokrý	10	0	0	0

**Nehody podle stavu komunikace**

Zavinění	Počet nehod	Usmrcené osoby	Těžce zraněné osoby	Lehce zraněné osoby
Dobry, bez závad	60	0	1	11

**Nehody podle viditelnosti**

Zavinění	Počet nehod	Usmrcené osoby	Těžce zraněné osoby	Lehce zraněné osoby
Ve dne, viditelnost nezhoršená vlivem povětrnostních podmínek	38	0	1	10
V noci - s veřejným osvětlením, viditelnost nezhoršená vlivem povětrnostních podmínek	11	0	0	1
Ve dne, zhoršená viditelnost (svítání, soumrak)	5	0	0	0
Ve dne, zhoršená viditelnost vlivem povětrnostních podmínek (mlha, sněžení, déšť apod.)	4	0	0	0
V noci - s veřejným osvětlením, zhoršená viditelnost vlivem povětrnostních podmínek (mlha, déšť, sněžení apod.)	2	0	0	0

**Nehody podle rozhledových poměrů**

Zavinění	Počet nehod	Usmrcené osoby	Těžce zraněné osoby	Lehce zraněné osoby
Dobré	60	0	1	11

**Nehody podle specifického místa a objektů v místě nehody**

Zavinění	Počet nehod	Usmrcené osoby	Těžce zraněné osoby	Lehce zraněné osoby
žádné nebo žádné z uvedených	25	0	0	9
V blízkosti přechodu pro chodce (do vzdálenosti 20 m)	23	0	0	1
Přechod pro chodce	12	0	1	1

**Nehody s účastí chodce podle chování chodce**

Chování chodce	Počet chodců	Usmrcení chodci	Těžce zranění chodci	Lehce zranění chodci
----------------	--------------	-----------------	----------------------	----------------------

Zmatené, zbrklé , nerozhodné jednání	1	0	0	1
--------------------------------------	---	---	---	---

**Nehody s účastí chodce podle situace v místě nehody**

Situace v místě nehody	Počet chodců	Usmrcení chodci	Těžce zranění chodci	Lehce zranění chodci
Vstup chodce na signál STÚJ	1	0	0	1

Export z aplikace [nehody.cdv.cz](https://nehody.cdv.cz) dne 4.11.2023 v 22:18:31