

název: **Gaudeamus**

popis: **Studentské bydlení s bistroem
a hernou deskových her**

místo: **Praha 6 - Břevnov – ulice Šlikova**

měřítko: **1:200**

autor: **Bianca Kovářová**

předmět: **ATZBP**

FA ČVUT I Ústav nauky o budovách

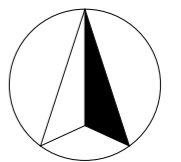
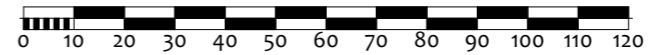
ateliér: **Ateliér Šestáková – Dvořák**

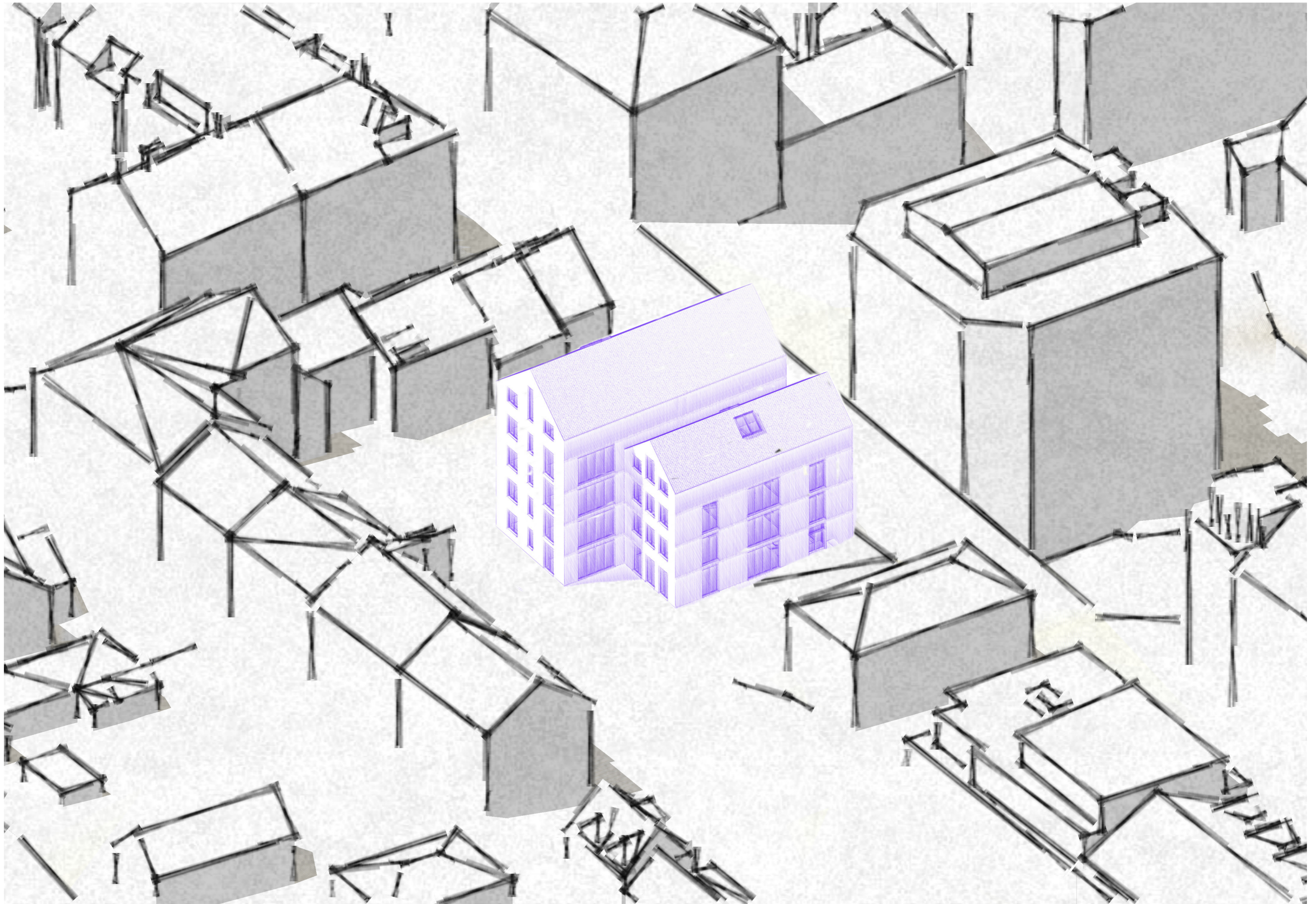
Schwarzplan - Břevnov - ulice Šlikova



S

M 1:1500





Gaudeamus - Studentské bydlení s hernou deskovek, bistroem a komunitní zahrádkou

Dům pro bydlení studentů a studentek s kulturním i relaxačním využitím.

Otočen severní štítovou fasádou do ulice Šlikova, se dívá dolů do údolí obchodní ulice Bělohorské. Dům se skládá ze dvou hmot se sedlovými střechami – větší a menší, k sobě těsně přivínutých. Stojí přímo vedle historické opěrné zdi, která může sloužit jako výstavní plocha.

V nižším domě otvírá vrátka do ulice malé bistro a vnitřním schodištěm zve nadšence deskových her dál nahoru zahrát si některou z nich. Směrem na východ si povídá s protějším solitérním domem. Sdílí zde komunitní zahrádku přístupnou schodištěm skrze opěrnou zeď, nebo z přilehlé herny. Ta se v teplejších dnech může rozšířit na venkovní terasu.

Na západní straně vchází studenti do bytového domu, kde mají svá útočiště. Sdílí spolu prostorné kuchyně s jídelnami sloužící jako místa setkávání.

Nižší dům nabízí velký podkrovní mezonet pro 4 páry, kde si mohou zkusit soužití v domácnosti.

Podkroví vyššího domu nabízí klid pro studium na severní straně ve svém ateliéru, studovně a čítárně. Na jižní podporuje zdravé tělo i ducha v podobě sauny a posilovny.

Zastavěná plocha stavby = 485,6 m²

Plocha pozemku = 1101 m²

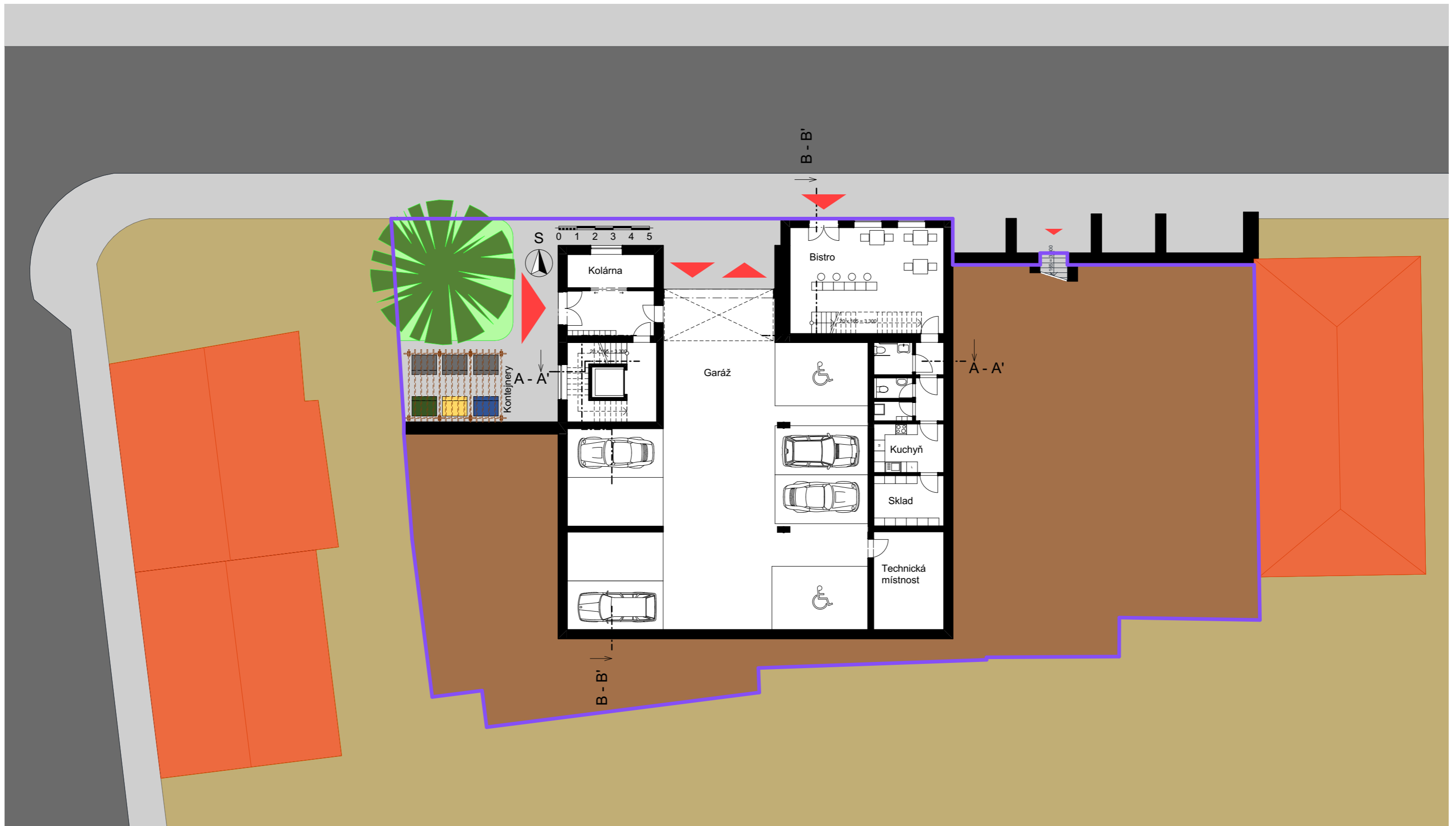
Hrubá podlažní plocha = 2463,5 m²

Objem stavby = 8213 m³

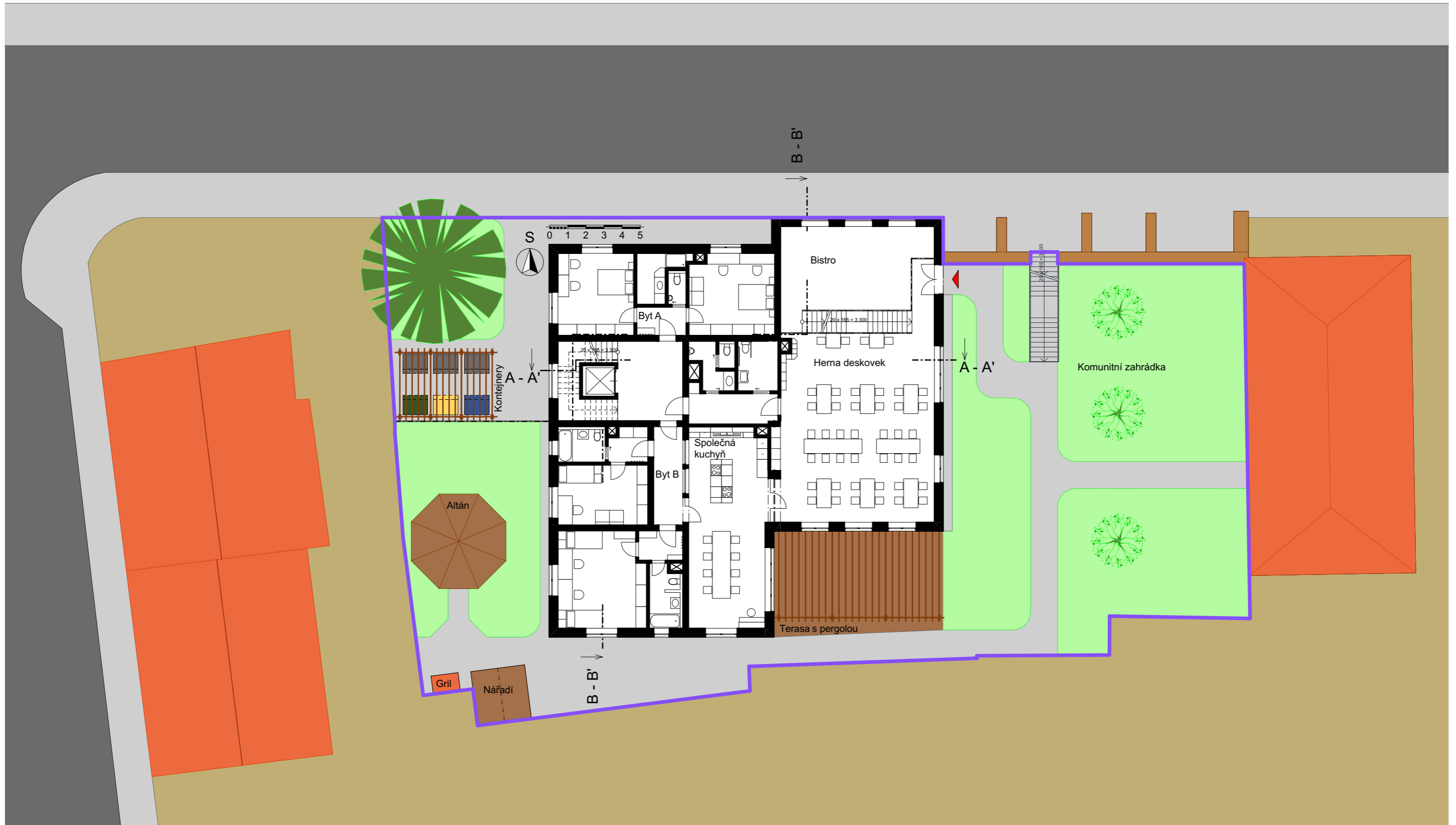
Kapacita lůžek = 42 studentů

Garážové stání = 6 + 2 pro hendikepované

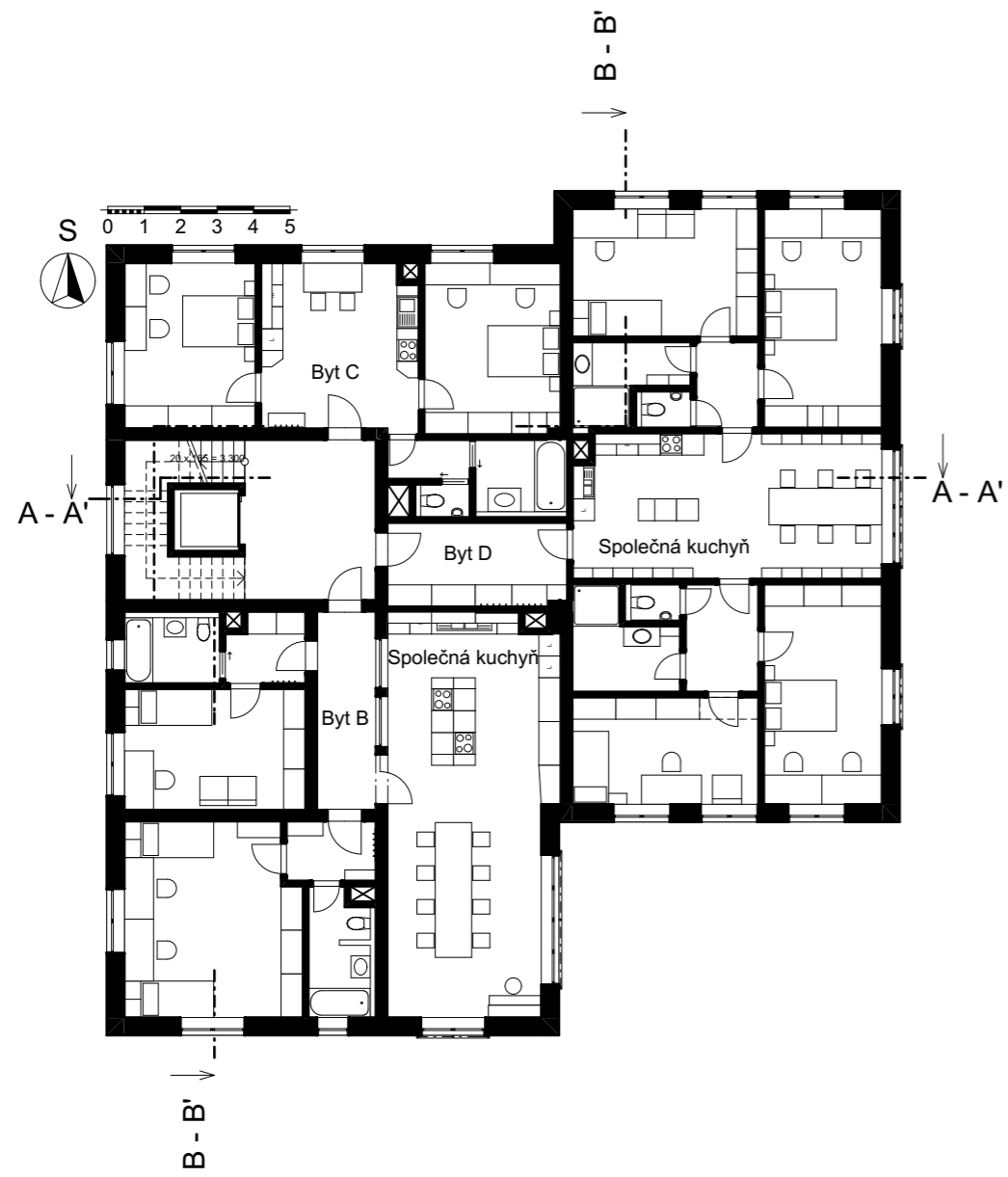




1.NP - Suterén = Garáže + vstup

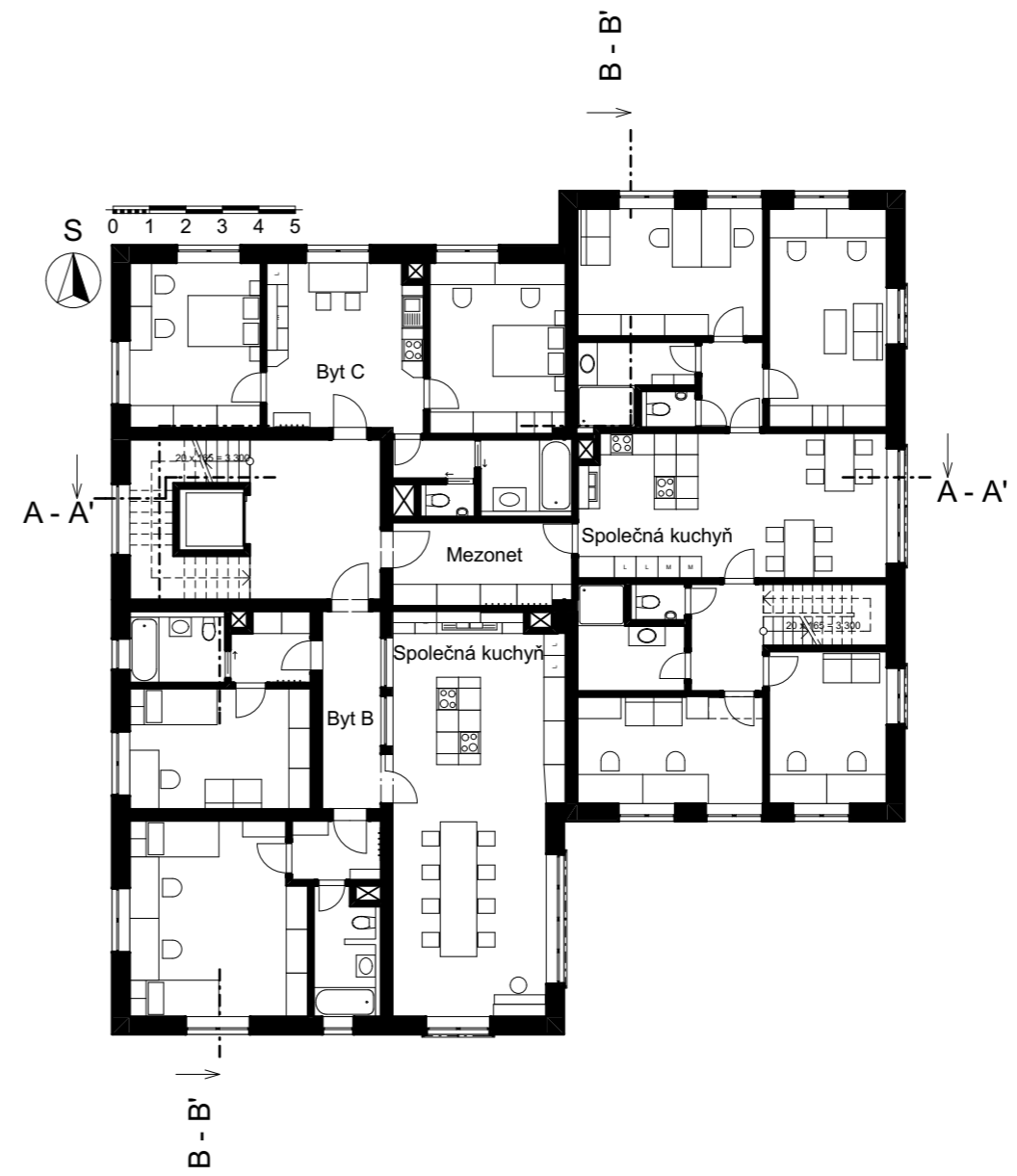


2.NP - Přizemí - Herna + zahrada



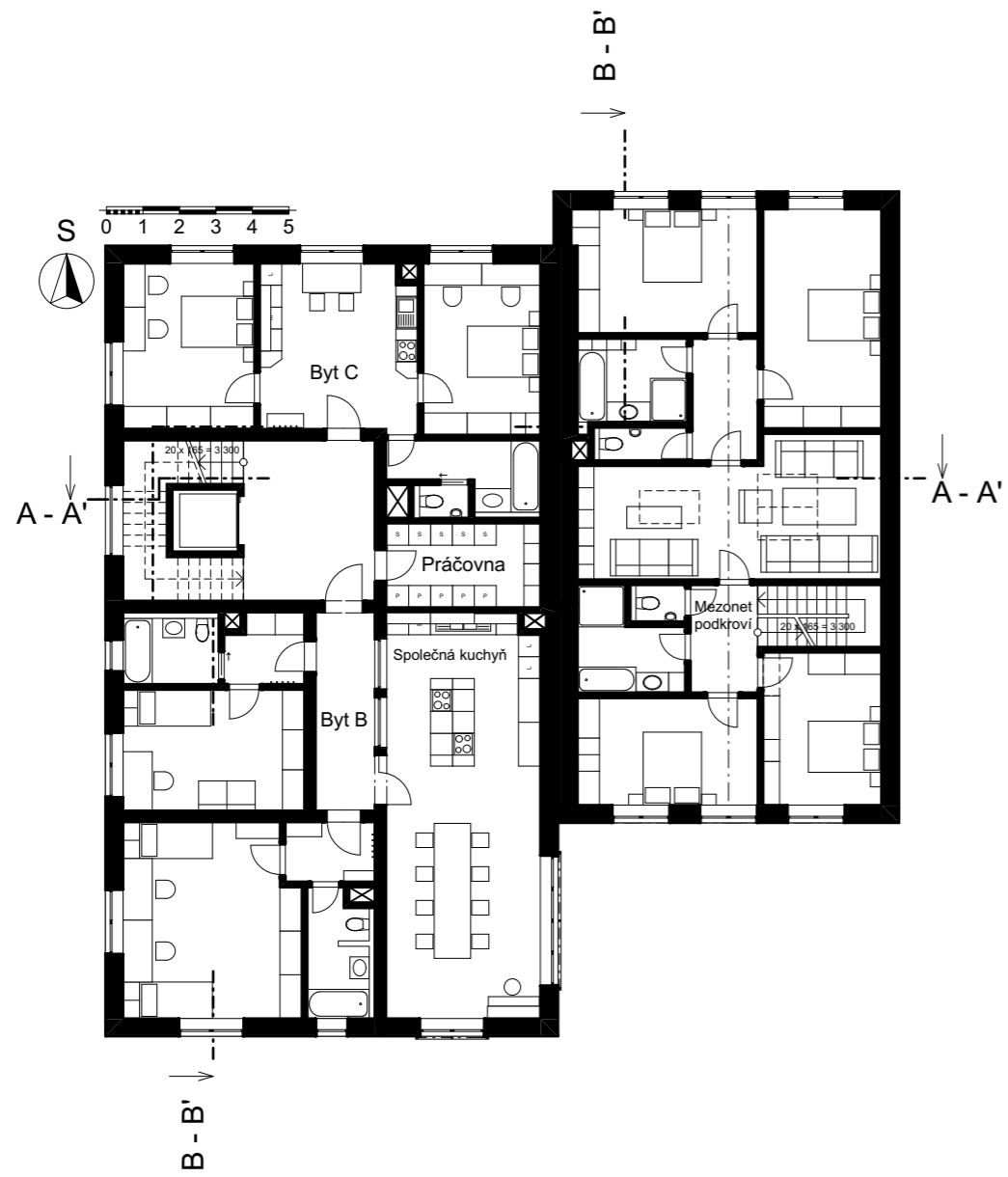
3.NP - 1. Patro - Byty

1:200



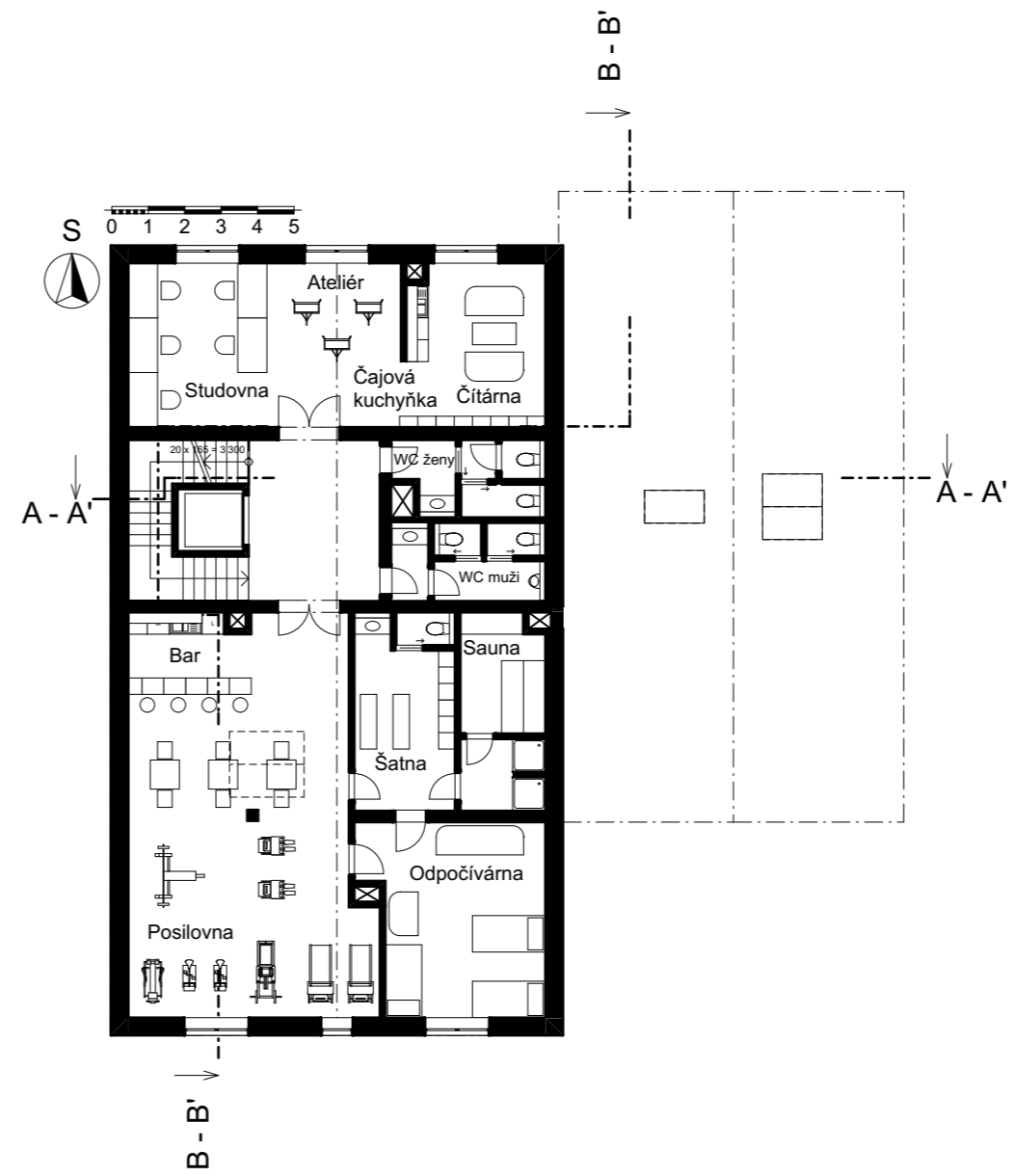
4.NP - 2. Patro - Byty a mezonet

1:200



5.NP - 3.Patro - Mezonet + byty

1:200



6. NP - Podkroví - Relaxační zóna

1:200



Jižní pohled

1:200



Severní pohled

1:200



Východní pohled

1:200



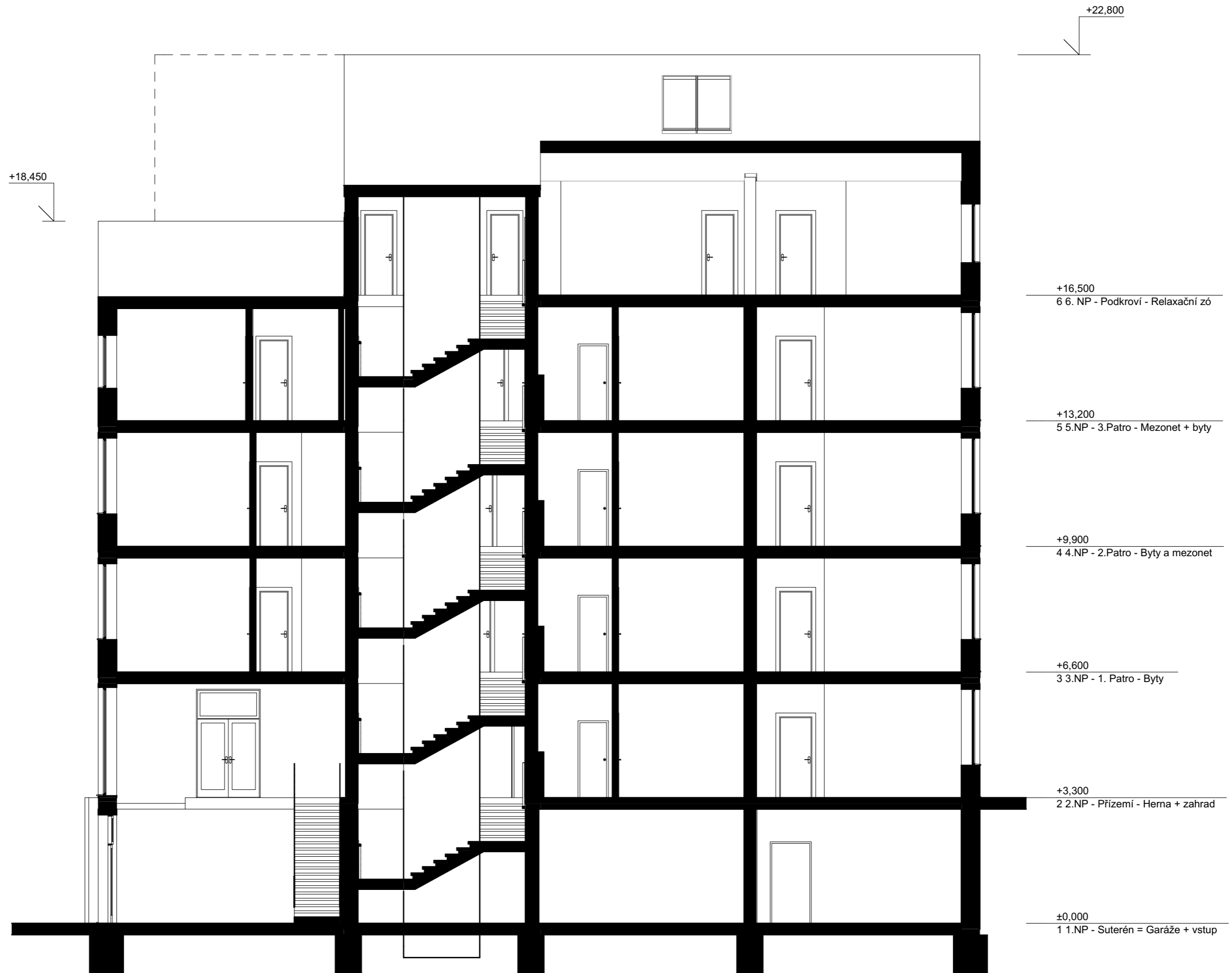
Západní pohled

1:200



Řez příčný A - A'

1:200



Řez podélný B - B'

1:100