

III. Přílohy

A. Tabulky

Tabulka A.1: Iterace 1 - D10 - Follow Part

Kapsa	a_e [%]	a_e [mm]	a_p [mm]	Zatížení [mm ²]	v_c [m/min]	Otáčky [ot/min]	f_z [mm/z]	f_{min} [mm/min]	Čas [min]
1	85,00%	8,5	3,0	25,5	180	5729,6	0,064	1466,8	18,89
2	79,69%	8,0	3,2	25,5	180	5729,6	0,064	1466,8	18,26
3	72,86%	7,3	3,5	25,5	180	5729,6	0,064	1466,8	18,32
4	67,11%	6,7	3,8	25,5	180	5729,6	0,064	1466,8	17,78
5	63,75%	6,4	4,0	25,5	180	5729,6	0,064	1466,8	17,07
6	56,67%	5,7	4,5	25,5	180	5729,6	0,064	1466,8	16,92
7	51,00%	5,1	5,0	25,5	180	5729,6	0,064	1466,8	16,50
8	46,36%	4,6	5,5	25,5	180	5729,6	0,064	1466,8	17,88
9	42,50%	4,3	6,0	25,5	180	5729,6	0,064	1466,8	16,92
10	39,23%	3,9	6,5	25,5	180	5729,6	0,064	1466,8	18,13
11	34,00%	3,4	7,5	25,5	180	5729,6	0,064	1466,8	17,68
12	28,33%	2,8	9,0	25,5	180	5729,6	0,064	1466,8	17,53
13	23,18%	2,3	11,0	25,5	180	5729,6	0,064	1466,8	16,90
14	18,89%	1,9	13,5	25,5	180	5729,6	0,064	1466,8	15,46
15	15,00%	1,5	17,0	25,5	180	5729,6	0,064	1466,8	19,16
16	12,75%	1,3	20,0	25,5	180	5729,6	0,064	1466,8	15,02

Tabulka A.2: Iterace 1 - D12 - Follow Part

Kapsa	a_e [%]	a_e [mm]	a_p [mm]	Zatížení [mm ²]	v_c [m/min]	Otáčky [ot/min]	f_z [mm/z]	f_{min} [mm/min]	Čas [min]
1	85,00%	10,2	3,0	30,6	180	4774,6	0,064	1222,3	18,90
2	79,69%	9,6	3,2	30,6	180	4774,6	0,064	1222,3	18,88
3	75,00%	9,0	3,4	30,6	180	4774,6	0,064	1222,3	18,03
4	68,92%	8,3	3,7	30,6	180	4774,6	0,064	1222,3	17,90
5	63,75%	7,7	4,0	30,6	180	4774,6	0,064	1222,3	17,15
6	59,30%	7,1	4,3	30,6	180	4774,6	0,064	1222,3	18,32
7	52,04%	6,2	4,9	30,6	180	4774,6	0,064	1222,3	18,34
8	46,36%	5,6	5,5	30,6	180	4774,6	0,064	1222,3	18,01
9	41,13%	4,9	6,2	30,6	180	4774,6	0,064	1222,3	17,46
10	36,43%	4,4	7,0	30,6	180	4774,6	0,064	1222,3	16,78
11	30,00%	3,6	8,5	30,6	180	4774,6	0,064	1222,3	16,56
12	25,50%	3,1	10,0	30,6	180	4774,6	0,064	1222,3	15,46
13	19,62%	2,4	13,0	30,6	180	4774,6	0,064	1222,3	19,62
14	15,00%	1,8	17,0	30,6	180	4774,6	0,064	1222,3	18,97
15	12,14%	1,5	21,0	30,6	180	4774,6	0,064	1222,3	15,63
16	10,63%	1,3	24,0	30,6	180	4774,6	0,064	1222,3	17,66

Tabulka A.3: Iterace 1 - D16 - Follow Part

Kapsa	a_e [%]	a_e [mm]	a_p [mm]	Zatížení [mm ²]	v_c [m/min]	Otáčky [ot/min]	f_z [mm/z]	f_{min} [mm/min]	Čas [min]
1	85,00%	13,6	3,0	40,8	180	3581,0	0,064	916,7	19,90
2	79,69%	12,8	3,2	40,8	180	3581,0	0,064	916,7	18,81
3	72,86%	11,7	3,5	40,8	180	3581,0	0,064	916,7	18,37
4	67,11%	10,7	3,8	40,8	180	3581,0	0,064	916,7	18,15
5	62,20%	10,0	4,1	40,8	180	3581,0	0,064	916,7	17,44
6	56,67%	9,1	4,5	40,8	180	3581,0	0,064	916,7	17,06
7	51,00%	8,2	5,0	40,8	180	3581,0	0,064	916,7	16,33
8	46,36%	7,4	5,5	40,8	180	3581,0	0,064	916,7	17,71
9	42,50%	6,8	6,0	40,8	180	3581,0	0,064	916,7	16,48
10	36,43%	5,8	7,0	40,8	180	3581,0	0,064	916,7	16,33
11	31,88%	5,1	8,0	40,8	180	3581,0	0,064	916,7	15,28
12	25,50%	4,1	10,0	40,8	180	3581,0	0,064	916,7	14,97
13	19,62%	3,1	13,0	40,8	180	3581,0	0,064	916,7	18,78
14	12,75%	2,0	20,0	40,8	180	3581,0	0,064	916,7	14,22
15	10,20%	1,6	25,0	40,8	180	3581,0	0,064	916,7	17,42
16	7,97%	1,3	32,0	40,8	180	3581,0	0,064	916,7	21,84

Tabulka A.4: Iterace 1 - D20 - Follow Part

Kapsa	a_e [%]	a_e [mm]	a_p [mm]	Zatížení [mm ²]	v_c [m/min]	Otáčky [ot/min]	f_z [mm/z]	f_{min} [mm/min]	Čas [min]
1	85,00%	17,0	3,0	51,0	180	2864,8	0,064	733,4	19,64
2	79,69%	15,9	3,2	51,0	180	2864,8	0,064	733,4	19,06
3	72,86%	14,6	3,5	51,0	180	2864,8	0,064	733,4	18,57
4	63,75%	12,8	4,0	51,0	180	2864,8	0,064	733,4	17,28
5	56,67%	11,3	4,5	51,0	180	2864,8	0,064	733,4	16,83
6	46,36%	9,3	5,5	51,0	180	2864,8	0,064	733,4	17,41
7	42,50%	8,5	6,0	51,0	180	2864,8	0,064	733,4	16,50
8	36,43%	7,3	7,0	51,0	180	2864,8	0,064	733,4	16,06
9	31,88%	6,4	8,0	51,0	180	2864,8	0,064	733,4	15,02
10	28,33%	5,7	9,0	51,0	180	2864,8	0,064	733,4	16,48
11	23,18%	4,6	11,0	51,0	180	2864,8	0,064	733,4	15,74
12	19,62%	3,9	13,0	51,0	180	2864,8	0,064	733,4	18,08
13	17,00%	3,4	15,0	51,0	180	2864,8	0,064	733,4	15,58
14	12,75%	2,6	20,0	51,0	180	2864,8	0,064	733,4	13,66
15	8,50%	1,7	30,0	51,0	180	2864,8	0,064	733,4	19,52
16	6,38%	1,3	40,0	51,0	180	2864,8	0,064	733,4	13,20

Tabulka A.5: Iterace 1 - D10 - Follow Periphery

Kapsa	a_e [%]	a_e [mm]	a_p [mm]	Zatížení [mm ²]	v_c [m/min]	Otáčky [ot/min]	f_z [mm/z]	f_{min} [mm/min]	Čas [min]
1	85,00%	8,5	3,0	25,5	180	5729,6	0,064	1466,8	18,91
2	79,69%	8,0	3,2	25,5	180	5729,6	0,064	1466,8	18,26
3	72,86%	7,3	3,5	25,5	180	5729,6	0,064	1466,8	18,34
4	67,11%	6,7	3,8	25,5	180	5729,6	0,064	1466,8	17,78
5	63,75%	6,4	4,0	25,5	180	5729,6	0,064	1466,8	17,08
6	56,67%	5,7	4,5	25,5	180	5729,6	0,064	1466,8	16,92
7	51,00%	5,1	5,0	25,5	180	5729,6	0,064	1466,8	16,50
8	46,36%	4,6	5,5	25,5	180	5729,6	0,064	1466,8	17,88
9	42,50%	4,3	6,0	25,5	180	5729,6	0,064	1466,8	16,92
10	39,23%	3,9	6,5	25,5	180	5729,6	0,064	1466,8	18,13
11	34,00%	3,4	7,5	25,5	180	5729,6	0,064	1466,8	17,68
12	28,33%	2,8	9,0	25,5	180	5729,6	0,064	1466,8	17,53
13	23,18%	2,3	11,0	25,5	180	5729,6	0,064	1466,8	16,90
14	18,89%	1,9	13,5	25,5	180	5729,6	0,064	1466,8	15,46
15	15,00%	1,5	17,0	25,5	180	5729,6	0,064	1466,8	19,16
16	12,75%	1,3	20,0	25,5	180	5729,6	0,064	1466,8	15,02

Tabulka A.6: Iterace 1 - D12 - Follow Periphery

Kapsa	a_e [%]	a_e [mm]	a_p [mm]	Zatížení [mm ²]	v_c [m/min]	Otáčky [ot/min]	f_z [mm/z]	f_{min} [mm/min]	Čas [min]
1	85,00%	10,2	3,0	30,6	180	4774,6	0,064	1222,3	19,33
2	79,69%	9,6	3,2	30,6	180	4774,6	0,064	1222,3	18,91
3	75,00%	9,0	3,4	30,6	180	4774,6	0,064	1222,3	18,03
4	68,92%	8,3	3,7	30,6	180	4774,6	0,064	1222,3	17,91
5	63,75%	7,7	4,0	30,6	180	4774,6	0,064	1222,3	17,15
6	59,30%	7,1	4,3	30,6	180	4774,6	0,064	1222,3	18,33
7	52,04%	6,2	4,9	30,6	180	4774,6	0,064	1222,3	18,34
8	46,36%	5,6	5,5	30,6	180	4774,6	0,064	1222,3	18,01
9	41,13%	4,9	6,2	30,6	180	4774,6	0,064	1222,3	17,46
10	36,43%	4,4	7,0	30,6	180	4774,6	0,064	1222,3	16,78
11	30,00%	3,6	8,5	30,6	180	4774,6	0,064	1222,3	16,56
12	25,50%	3,1	10,0	30,6	180	4774,6	0,064	1222,3	15,46
13	19,62%	2,4	13,0	30,6	180	4774,6	0,064	1222,3	19,62
14	15,00%	1,8	17,0	30,6	180	4774,6	0,064	1222,3	18,97
15	12,14%	1,5	21,0	30,6	180	4774,6	0,064	1222,3	15,63
16	10,63%	1,3	24,0	30,6	180	4774,6	0,064	1222,3	17,66

Tabulka A.7: Iterace 1 - D16 - Follow Periphery

Kapsa	a_e [%]	a_e [mm]	a_p [mm]	Zatížení [mm ²]	v_c [m/min]	Otáčky [ot/min]	f_z [mm/z]	f_{min} [mm/min]	Čas [min]
1	85,00%	13,6	3,0	40,8	180	3581,0	0,064	916,7	19,95
2	79,69%	12,8	3,2	40,8	180	3581,0	0,064	916,7	18,81
3	72,86%	11,7	3,5	40,8	180	3581,0	0,064	916,7	18,37
4	67,11%	10,7	3,8	40,8	180	3581,0	0,064	916,7	18,15
5	62,20%	10,0	4,1	40,8	180	3581,0	0,064	916,7	17,44
6	56,67%	9,1	4,5	40,8	180	3581,0	0,064	916,7	17,10
7	51,00%	8,2	5,0	40,8	180	3581,0	0,064	916,7	16,33
8	46,36%	7,4	5,5	40,8	180	3581,0	0,064	916,7	17,71
9	42,50%	6,8	6,0	40,8	180	3581,0	0,064	916,7	16,48
10	36,43%	5,8	7,0	40,8	180	3581,0	0,064	916,7	16,33
11	31,88%	5,1	8,0	40,8	180	3581,0	0,064	916,7	15,28
12	25,50%	4,1	10,0	40,8	180	3581,0	0,064	916,7	14,97
13	19,62%	3,1	13,0	40,8	180	3581,0	0,064	916,7	18,78
14	12,75%	2,0	20,0	40,8	180	3581,0	0,064	916,7	14,22
15	10,20%	1,6	25,0	40,8	180	3581,0	0,064	916,7	17,42
16	7,97%	1,3	32,0	40,8	180	3581,0	0,064	916,7	21,84

Tabulka A.8: Iterace 1 - D20 - Follow Periphery

Kapsa	a_e [%]	a_e [mm]	a_p [mm]	Zatížení [mm ²]	v_c [m/min]	Otáčky [ot/min]	f_z [mm/z]	f_{min} [mm/min]	Čas [min]
1	85,00%	17,0	3,0	51,0	180	2864,8	0,064	733,4	19,64
2	79,69%	15,9	3,2	51,0	180	2864,8	0,064	733,4	19,06
3	72,86%	14,6	3,5	51,0	180	2864,8	0,064	733,4	18,57
4	63,75%	12,8	4,0	51,0	180	2864,8	0,064	733,4	17,28
5	56,67%	11,3	4,5	51,0	180	2864,8	0,064	733,4	16,83
6	46,36%	9,3	5,5	51,0	180	2864,8	0,064	733,4	17,41
7	42,50%	8,5	6,0	51,0	180	2864,8	0,064	733,4	16,50
8	36,43%	7,3	7,0	51,0	180	2864,8	0,064	733,4	16,06
9	31,88%	6,4	8,0	51,0	180	2864,8	0,064	733,4	15,02
10	28,33%	5,7	9,0	51,0	180	2864,8	0,064	733,4	16,48
11	23,18%	4,6	11,0	51,0	180	2864,8	0,064	733,4	15,74
12	19,62%	3,9	13,0	51,0	180	2864,8	0,064	733,4	18,08
13	17,00%	3,4	15,0	51,0	180	2864,8	0,064	733,4	15,58
14	12,75%	2,6	20,0	51,0	180	2864,8	0,064	733,4	13,66
15	8,50%	1,7	30,0	51,0	180	2864,8	0,064	733,4	19,52
16	6,38%	1,3	40,0	51,0	180	2864,8	0,064	733,4	13,20

Tabulka A.9: Iterace 1 - D10 - Zig-Zag

Kapsa	a_e [%]	a_e [mm]	a_p [mm]	Zatížení [mm ²]	v_c [m/min]	Otáčky [ot/min]	f_z [mm/z]	f_{min} [mm/min]	Čas [min]
1	85,00%	8,5	3,0	25,5	180	5729,6	0,064	1466,8	18,57
2	79,69%	8,0	3,2	25,5	180	5729,6	0,064	1466,8	18,23
3	72,86%	7,3	3,5	25,5	180	5729,6	0,064	1466,8	17,87
4	67,11%	6,7	3,8	25,5	180	5729,6	0,064	1466,8	18,14
5	63,75%	6,4	4,0	25,5	180	5729,6	0,064	1466,8	16,54
6	56,67%	5,7	4,5	25,5	180	5729,6	0,064	1466,8	17,02
7	51,00%	5,1	5,0	25,5	180	5729,6	0,064	1466,8	16,44
8	46,36%	4,6	5,5	25,5	180	5729,6	0,064	1466,8	17,69
9	42,50%	4,3	6,0	25,5	180	5729,6	0,064	1466,8	16,64
10	39,23%	3,9	6,5	25,5	180	5729,6	0,064	1466,8	18,31
11	34,00%	3,4	7,5	25,5	180	5729,6	0,064	1466,8	17,65
12	28,33%	2,8	9,0	25,5	180	5729,6	0,064	1466,8	17,52
13	23,18%	2,3	11,0	25,5	180	5729,6	0,064	1466,8	16,94
14	18,89%	1,9	13,5	25,5	180	5729,6	0,064	1466,8	15,41
15	15,00%	1,5	17,0	25,5	180	5729,6	0,064	1466,8	19,17
16	12,75%	1,3	20,0	25,5	180	5729,6	0,064	1466,8	14,99

Tabulka A.10: Iterace 1 - D12 - Zig-Zag

Kapsa	a_e [%]	a_e [mm]	a_p [mm]	Zatížení [mm ²]	v_c [m/min]	Otáčky [ot/min]	f_z [mm/z]	f_{min} [mm/min]	Čas [min]
1	85,00%	10,2	3,0	30,6	180	4774,6	0,064	1222,3	19,34
2	79,69%	9,6	3,2	30,6	180	4774,6	0,064	1222,3	18,00
3	75,00%	9,0	3,4	30,6	180	4774,6	0,064	1222,3	17,71
4	68,92%	8,3	3,7	30,6	180	4774,6	0,064	1222,3	17,37
5	63,75%	7,7	4,0	30,6	180	4774,6	0,064	1222,3	16,72
6	59,30%	7,1	4,3	30,6	180	4774,6	0,064	1222,3	17,70
7	52,04%	6,2	4,9	30,6	180	4774,6	0,064	1222,3	18,45
8	46,36%	5,6	5,5	30,6	180	4774,6	0,064	1222,3	17,95
9	41,13%	4,9	6,2	30,6	180	4774,6	0,064	1222,3	17,76
10	36,43%	4,4	7,0	30,6	180	4774,6	0,064	1222,3	16,95
11	30,00%	3,6	8,5	30,6	180	4774,6	0,064	1222,3	16,57
12	25,50%	3,1	10,0	30,6	180	4774,6	0,064	1222,3	15,60
13	19,62%	2,4	13,0	30,6	180	4774,6	0,064	1222,3	19,66
14	15,00%	1,8	17,0	30,6	180	4774,6	0,064	1222,3	19,07
15	12,14%	1,5	21,0	30,6	180	4774,6	0,064	1222,3	15,69
16	10,63%	1,3	24,0	30,6	180	4774,6	0,064	1222,3	17,73

Tabulka A.11: Iterace 1 - D16 - Zig-Zag

Kapsa	a_e [%]	a_e [mm]	a_p [mm]	Zatížení [mm ²]	v_c [m/min]	Otáčky [ot/min]	f_z [mm/z]	f_{min} [mm/min]	Čas [min]
1	85,00%	13,6	3,0	40,8	180	3581,0	0,064	916,7	18,31
2	79,69%	12,8	3,2	40,8	180	3581,0	0,064	916,7	18,55
3	72,86%	11,7	3,5	40,8	180	3581,0	0,064	916,7	18,70
4	67,11%	10,7	3,8	40,8	180	3581,0	0,064	916,7	18,46
5	62,20%	10,0	4,1	40,8	180	3581,0	0,064	916,7	16,86
6	56,67%	9,1	4,5	40,8	180	3581,0	0,064	916,7	16,41
7	51,00%	8,2	5,0	40,8	180	3581,0	0,064	916,7	16,59
8	46,36%	7,4	5,5	40,8	180	3581,0	0,064	916,7	17,49
9	42,50%	6,8	6,0	40,8	180	3581,0	0,064	916,7	16,30
10	36,43%	5,8	7,0	40,8	180	3581,0	0,064	916,7	16,22
11	31,88%	5,1	8,0	40,8	180	3581,0	0,064	916,7	15,48
12	25,50%	4,1	10,0	40,8	180	3581,0	0,064	916,7	14,92
13	19,62%	3,1	13,0	40,8	180	3581,0	0,064	916,7	18,76
14	12,75%	2,0	20,0	40,8	180	3581,0	0,064	916,7	14,10
15	10,20%	1,6	25,0	40,8	180	3581,0	0,064	916,7	17,46
16	7,97%	1,3	32,0	40,8	180	3581,0	0,064	916,7	21,77

Tabulka A.12: Iterace 1 - D20 - Zig-Zag

Kapsa	a_e [%]	a_e [mm]	a_p [mm]	Zatížení [mm ²]	v_c [m/min]	Otáčky [ot/min]	f_z [mm/z]	f_{min} [mm/min]	Čas [min]
1	85,00%	17,0	3,0	51,0	180	2864,8	0,064	733,4	20,09
2	79,69%	15,9	3,2	51,0	180	2864,8	0,064	733,4	18,72
3	72,86%	14,6	3,5	51,0	180	2864,8	0,064	733,4	19,26
4	63,75%	12,8	4,0	51,0	180	2864,8	0,064	733,4	17,60
5	56,67%	11,3	4,5	51,0	180	2864,8	0,064	733,4	17,32
6	46,36%	9,3	5,5	51,0	180	2864,8	0,064	733,4	17,84
7	42,50%	8,5	6,0	51,0	180	2864,8	0,064	733,4	16,72
8	36,43%	7,3	7,0	51,0	180	2864,8	0,064	733,4	16,21
9	31,88%	6,4	8,0	51,0	180	2864,8	0,064	733,4	15,14
10	28,33%	5,7	9,0	51,0	180	2864,8	0,064	733,4	16,60
11	23,18%	4,6	11,0	51,0	180	2864,8	0,064	733,4	15,81
12	19,62%	3,9	13,0	51,0	180	2864,8	0,064	733,4	18,14
13	17,00%	3,4	15,0	51,0	180	2864,8	0,064	733,4	15,60
14	12,75%	2,6	20,0	51,0	180	2864,8	0,064	733,4	13,65
15	8,50%	1,7	30,0	51,0	180	2864,8	0,064	733,4	19,46
16	6,38%	1,3	40,0	51,0	180	2864,8	0,064	733,4	13,15

Tabulka A.13: Iterace 2 - D10 - Follow Part

Kapsa	a_e [%]	a_e [mm]	a_p [mm]	Zatížení [mm ²]	v_c [m/min]	Otáčky [ot/min]	f_z [mm/z]	f_{min} [mm/min]	Čas [min]
1	85,00%	8,5	8,8	75,0	180	5729,6	0,064	1466,8	7,08
2	81,80%	8,2	9,2	75,0	180	5729,6	0,064	1466,8	7,21
3	78,60%	7,9	9,5	75,0	180	5729,6	0,064	1466,8	7,41
4	75,40%	7,5	9,9	75,0	180	5729,6	0,064	1466,8	7,62
5	72,20%	7,2	10,4	75,0	180	5729,6	0,064	1466,8	6,49
6	69,00%	6,9	10,9	75,0	180	5729,6	0,064	1466,8	6,66
7	65,80%	6,6	11,4	75,0	180	5729,6	0,064	1466,8	6,88
8	62,60%	6,3	12,0	75,0	180	5729,6	0,064	1466,8	7,21
9	59,40%	5,9	12,6	75,0	180	5729,6	0,064	1466,8	7,47
10	56,20%	5,6	13,3	75,0	180	5729,6	0,064	1466,8	6,02
11	53,00%	5,3	14,2	75,0	180	5729,6	0,064	1466,8	6,26
12	49,80%	5,0	15,1	75,0	180	5729,6	0,064	1466,8	6,61
13	46,60%	4,7	16,1	75,0	180	5729,6	0,064	1466,8	7,00
14	43,40%	4,3	17,3	75,0	180	5729,6	0,064	1466,8	7,43
15	40,20%	4,0	18,7	75,0	180	5729,6	0,064	1466,8	7,92
16	37,50%	3,8	20,0	75,0	180	5729,6	0,064	1466,8	5,77

Tabulka A.14: Iterace 2 - D12 - Follow Part

Kapsa	a_e [%]	a_e [mm]	a_p [mm]	Zatížení [mm ²]	v_c [m/min]	Otáčky [ot/min]	f_z [mm/z]	f_{min} [mm/min]	Čas [min]
1	85,00%	10,2	10,6	108,0	180	4774,6	0,064	1222,3	5,84
2	81,80%	9,8	11,0	108,0	180	4774,6	0,064	1222,3	6,12
3	78,60%	9,4	11,5	108,0	180	4774,6	0,064	1222,3	6,22
4	75,40%	9,0	11,9	108,0	180	4774,6	0,064	1222,3	6,40
5	72,20%	8,7	12,5	108,0	180	4774,6	0,064	1222,3	6,57
6	69,00%	8,3	13,0	108,0	180	4774,6	0,064	1222,3	6,89
7	65,80%	7,9	13,7	108,0	180	4774,6	0,064	1222,3	5,46
8	62,60%	7,5	14,4	108,0	180	4774,6	0,064	1222,3	5,64
9	59,40%	7,1	15,2	108,0	180	4774,6	0,064	1222,3	5,92
10	56,20%	6,7	16,0	108,0	180	4774,6	0,064	1222,3	6,13
11	53,00%	6,4	17,0	108,0	180	4774,6	0,064	1222,3	6,36
12	49,80%	6,0	18,1	108,0	180	4774,6	0,064	1222,3	6,72
13	46,60%	5,6	19,3	108,0	180	4774,6	0,064	1222,3	7,11
14	43,40%	5,2	20,7	108,0	180	4774,6	0,064	1222,3	5,18
15	40,20%	4,8	22,4	108,0	180	4774,6	0,064	1222,3	5,51
16	37,50%	4,5	24,0	108,0	180	4774,6	0,064	1222,3	5,83

Tabulka A.15: Iterace 2 - D16 - Follow Part

Kapsa	a_e [%]	a_e [mm]	a_p [mm]	Zatížení [mm ²]	v_c [m/min]	Otáčky [ot/min]	f_z [mm/z]	f_{min} [mm/min]	Čas [min]
1	85,00%	13,6	14,1	192,0	180	3581,0	0,064	916,7	4,91
2	81,80%	13,1	14,7	192,0	180	3581,0	0,064	916,7	4,90
3	78,60%	12,6	15,3	192,0	180	3581,0	0,064	916,7	5,01
4	75,40%	12,1	15,9	192,0	180	3581,0	0,064	916,7	5,12
5	72,20%	11,6	16,6	192,0	180	3581,0	0,064	916,7	5,23
6	69,00%	11,0	17,4	192,0	180	3581,0	0,064	916,7	5,51
7	65,80%	10,5	18,2	192,0	180	3581,0	0,064	916,7	5,62
8	62,60%	10,0	19,2	192,0	180	3581,0	0,064	916,7	5,79
9	59,40%	9,5	20,2	192,0	180	3581,0	0,064	916,7	4,25
10	56,20%	9,0	21,4	192,0	180	3581,0	0,064	916,7	4,44
11	53,00%	8,5	22,6	192,0	180	3581,0	0,064	916,7	4,60
12	49,80%	8,0	24,1	192,0	180	3581,0	0,064	916,7	4,76
13	46,60%	7,5	25,8	192,0	180	3581,0	0,064	916,7	5,03
14	43,40%	6,9	27,6	192,0	180	3581,0	0,064	916,7	5,24
15	40,20%	6,4	29,9	192,0	180	3581,0	0,064	916,7	5,57
16	37,50%	6,0	32,0	192,0	180	3581,0	0,064	916,7	5,88

Tabulka A.16: Iterace 2 - D20 - Follow Part

Kapsa	a_e [%]	a_e [mm]	a_p [mm]	Zatížení [mm ²]	v_c [m/min]	Otáčky [ot/min]	f_z [mm/z]	f_{min} [mm/min]	Čas [min]
1	85,00%	17,0	17,6	300,0	180	2864,8	0,064	733,4	5,02
2	81,80%	16,4	18,3	300,0	180	2864,8	0,064	733,4	5,13
3	78,60%	15,7	19,1	300,0	180	2864,8	0,064	733,4	5,23
4	75,40%	15,1	19,9	300,0	180	2864,8	0,064	733,4	3,90
5	72,20%	14,4	20,8	300,0	180	2864,8	0,064	733,4	3,97
6	69,00%	13,8	21,7	300,0	180	2864,8	0,064	733,4	4,15
7	65,80%	13,2	22,8	300,0	180	2864,8	0,064	733,4	4,26
8	62,60%	12,5	24,0	300,0	180	2864,8	0,064	733,4	4,32
9	59,40%	11,9	25,3	300,0	180	2864,8	0,064	733,4	4,44
10	56,20%	11,2	26,7	300,0	180	2864,8	0,064	733,4	4,56
11	53,00%	10,6	28,3	300,0	180	2864,8	0,064	733,4	4,67
12	49,80%	10,0	30,1	300,0	180	2864,8	0,064	733,4	4,93
13	46,60%	9,3	32,2	300,0	180	2864,8	0,064	733,4	5,11
14	43,40%	8,7	34,6	300,0	180	2864,8	0,064	733,4	5,29
15	40,20%	8,0	37,3	300,0	180	2864,8	0,064	733,4	5,63
16	37,50%	7,5	40,0	300,0	180	2864,8	0,064	733,4	3,44

Tabulka A.17: Iterace 2 - D10 - Follow Periphery

Kapsa	a_e [%]	a_e [mm]	a_p [mm]	Zatížení [mm ²]	v_c [m/min]	Otáčky [ot/min]	f_z [mm/z]	f_{min} [mm/min]	Čas [min]
1	85,00%	8,5	8,8	75,0	180	5729,6	0,064	1466,8	7,09
2	81,80%	8,2	9,2	75,0	180	5729,6	0,064	1466,8	7,21
3	78,60%	7,9	9,5	75,0	180	5729,6	0,064	1466,8	7,41
4	75,40%	7,5	9,9	75,0	180	5729,6	0,064	1466,8	7,62
5	72,20%	7,2	10,4	75,0	180	5729,6	0,064	1466,8	6,50
6	69,00%	6,9	10,9	75,0	180	5729,6	0,064	1466,8	6,66
7	65,80%	6,6	11,4	75,0	180	5729,6	0,064	1466,8	6,88
8	62,60%	6,3	12,0	75,0	180	5729,6	0,064	1466,8	7,21
9	59,40%	5,9	12,6	75,0	180	5729,6	0,064	1466,8	7,47
10	56,20%	5,6	13,3	75,0	180	5729,6	0,064	1466,8	6,02
11	53,00%	5,3	14,2	75,0	180	5729,6	0,064	1466,8	6,26
12	49,80%	5,0	15,1	75,0	180	5729,6	0,064	1466,8	6,61
13	46,60%	4,7	16,1	75,0	180	5729,6	0,064	1466,8	7,00
14	43,40%	4,3	17,3	75,0	180	5729,6	0,064	1466,8	7,43
15	40,20%	4,0	18,7	75,0	180	5729,6	0,064	1466,8	7,92
16	37,50%	3,8	20,0	75,0	180	5729,6	0,064	1466,8	5,77

Tabulka A.18: Iterace 2 - D12 - Follow Periphery

Kapsa	a_e [%]	a_e [mm]	a_p [mm]	Zatížení [mm ²]	v_c [m/min]	Otáčky [ot/min]	f_z [mm/z]	f_{min} [mm/min]	Čas [min]
1	85,00%	10,2	10,6	108,0	180	4774,6	0,064	1222,3	5,96
2	81,80%	9,8	11,0	108,0	180	4774,6	0,064	1222,3	6,13
3	78,60%	9,4	11,5	108,0	180	4774,6	0,064	1222,3	6,22
4	75,40%	9,0	11,9	108,0	180	4774,6	0,064	1222,3	6,40
5	72,20%	8,7	12,5	108,0	180	4774,6	0,064	1222,3	6,57
6	69,00%	8,3	13,0	108,0	180	4774,6	0,064	1222,3	6,90
7	65,80%	7,9	13,7	108,0	180	4774,6	0,064	1222,3	5,46
8	62,60%	7,5	14,4	108,0	180	4774,6	0,064	1222,3	5,64
9	59,40%	7,1	15,2	108,0	180	4774,6	0,064	1222,3	5,92
10	56,20%	6,7	16,0	108,0	180	4774,6	0,064	1222,3	6,13
11	53,00%	6,4	17,0	108,0	180	4774,6	0,064	1222,3	6,45
12	49,80%	6,0	18,1	108,0	180	4774,6	0,064	1222,3	6,72
13	46,60%	5,6	19,3	108,0	180	4774,6	0,064	1222,3	7,11
14	43,40%	5,2	20,7	108,0	180	4774,6	0,064	1222,3	5,18
15	40,20%	4,8	22,4	108,0	180	4774,6	0,064	1222,3	5,51
16	37,50%	4,5	24,0	108,0	180	4774,6	0,064	1222,3	5,83

Tabulka A.19: Iterace 2 - D16 - Follow Periphery

Kapsa	a_e [%]	a_e [mm]	a_p [mm]	Zatížení [mm ²]	v_c [m/min]	Otáčky [ot/min]	f_z [mm/z]	f_{min} [mm/min]	Čas [min]
1	85,00%	13,6	14,1	192,0	180	3581,0	0,064	916,7	4,92
2	81,80%	13,1	14,7	192,0	180	3581,0	0,064	916,7	4,90
3	78,60%	12,6	15,3	192,0	180	3581,0	0,064	916,7	5,01
4	75,40%	12,1	15,9	192,0	180	3581,0	0,064	916,7	5,12
5	72,20%	11,6	16,6	192,0	180	3581,0	0,064	916,7	5,36
6	69,00%	11,0	17,4	192,0	180	3581,0	0,064	916,7	5,52
7	65,80%	10,5	18,2	192,0	180	3581,0	0,064	916,7	5,62
8	62,60%	10,0	19,2	192,0	180	3581,0	0,064	916,7	5,79
9	59,40%	9,5	20,2	192,0	180	3581,0	0,064	916,7	4,25
10	56,20%	9,0	21,4	192,0	180	3581,0	0,064	916,7	4,44
11	53,00%	8,5	22,6	192,0	180	3581,0	0,064	916,7	4,60
12	49,80%	8,0	24,1	192,0	180	3581,0	0,064	916,7	4,76
13	46,60%	7,5	25,8	192,0	180	3581,0	0,064	916,7	5,03
14	43,40%	6,9	27,6	192,0	180	3581,0	0,064	916,7	5,24
15	40,20%	6,4	29,9	192,0	180	3581,0	0,064	916,7	5,57
16	37,50%	6,0	32,0	192,0	180	3581,0	0,064	916,7	5,88

Tabulka A.20: Iterace 2 - D20 - Follow Periphery

Kapsa	a_e [%]	a_e [mm]	a_p [mm]	Zatížení [mm ²]	v_c [m/min]	Otáčky [ot/min]	f_z [mm/z]	f_{min} [mm/min]	Čas [min]
1	85,00%	17,0	17,6	300,0	180	2864,8	0,064	733,4	5,02
2	81,80%	16,4	18,3	300,0	180	2864,8	0,064	733,4	5,13
3	78,60%	15,7	19,1	300,0	180	2864,8	0,064	733,4	5,23
4	75,40%	15,1	19,9	300,0	180	2864,8	0,064	733,4	3,90
5	72,20%	14,4	20,8	300,0	180	2864,8	0,064	733,4	3,97
6	69,00%	13,8	21,7	300,0	180	2864,8	0,064	733,4	4,16
7	65,80%	13,2	22,8	300,0	180	2864,8	0,064	733,4	4,27
8	62,60%	12,5	24,0	300,0	180	2864,8	0,064	733,4	4,32
9	59,40%	11,9	25,3	300,0	180	2864,8	0,064	733,4	4,44
10	56,20%	11,2	26,7	300,0	180	2864,8	0,064	733,4	4,56
11	53,00%	10,6	28,3	300,0	180	2864,8	0,064	733,4	4,67
12	49,80%	10,0	30,1	300,0	180	2864,8	0,064	733,4	4,93
13	46,60%	9,3	32,2	300,0	180	2864,8	0,064	733,4	5,11
14	43,40%	8,7	34,6	300,0	180	2864,8	0,064	733,4	5,29
15	40,20%	8,0	37,3	300,0	180	2864,8	0,064	733,4	5,63
16	37,50%	7,5	40,0	300,0	180	2864,8	0,064	733,4	3,44

Tabulka A.21: Iterace 2 - D10 - Zig-Zag

Kapsa	a_e [%]	a_e [mm]	a_p [mm]	Zatížení [mm ²]	v_c [m/min]	Otáčky [ot/min]	f_z [mm/z]	f_{min} [mm/min]	Čas [min]
1	85,00%	8,5	8,8	75,0	180	5729,6	0,064	1466,8	6,95
2	81,80%	8,2	9,2	75,0	180	5729,6	0,064	1466,8	7,32
3	78,60%	7,9	9,5	75,0	180	5729,6	0,064	1466,8	7,32
4	75,40%	7,5	9,9	75,0	180	5729,6	0,064	1466,8	7,74
5	72,20%	7,2	10,4	75,0	180	5729,6	0,064	1466,8	6,29
6	69,00%	6,9	10,9	75,0	180	5729,6	0,064	1466,8	6,59
7	65,80%	6,6	11,4	75,0	180	5729,6	0,064	1466,8	6,92
8	62,60%	6,3	12,0	75,0	180	5729,6	0,064	1466,8	7,22
9	59,40%	5,9	12,6	75,0	180	5729,6	0,064	1466,8	7,55
10	56,20%	5,6	13,3	75,0	180	5729,6	0,064	1466,8	6,01
11	53,00%	5,3	14,2	75,0	180	5729,6	0,064	1466,8	6,26
12	49,80%	5,0	15,1	75,0	180	5729,6	0,064	1466,8	6,72
13	46,60%	4,7	16,1	75,0	180	5729,6	0,064	1466,8	6,95
14	43,40%	4,3	17,3	75,0	180	5729,6	0,064	1466,8	7,42
15	40,20%	4,0	18,7	75,0	180	5729,6	0,064	1466,8	7,89
16	37,50%	3,8	20,0	75,0	180	5729,6	0,064	1466,8	5,74

Tabulka A.22: Iterace 2 - D12 - Zig-Zag

Kapsa	a_e [%]	a_e [mm]	a_p [mm]	Zatížení [mm ²]	v_c [m/min]	Otáčky [ot/min]	f_z [mm/z]	f_{min} [mm/min]	Čas [min]
1	85,00%	10,2	10,6	108,0	180	4774,6	0,064	1222,3	5,96
2	81,80%	9,8	11,0	108,0	180	4774,6	0,064	1222,3	5,96
3	78,60%	9,4	11,5	108,0	180	4774,6	0,064	1222,3	6,31
4	75,40%	9,0	11,9	108,0	180	4774,6	0,064	1222,3	6,31
5	72,20%	8,7	12,5	108,0	180	4774,6	0,064	1222,3	6,70
6	69,00%	8,3	13,0	108,0	180	4774,6	0,064	1222,3	6,70
7	65,80%	7,9	13,7	108,0	180	4774,6	0,064	1222,3	5,44
8	62,60%	7,5	14,4	108,0	180	4774,6	0,064	1222,3	5,74
9	59,40%	7,1	15,2	108,0	180	4774,6	0,064	1222,3	5,73
10	56,20%	6,7	16,0	108,0	180	4774,6	0,064	1222,3	6,00
11	53,00%	6,4	17,0	108,0	180	4774,6	0,064	1222,3	6,29
12	49,80%	6,0	18,1	108,0	180	4774,6	0,064	1222,3	6,85
13	46,60%	5,6	19,3	108,0	180	4774,6	0,064	1222,3	7,11
14	43,40%	5,2	20,7	108,0	180	4774,6	0,064	1222,3	5,14
15	40,20%	4,8	22,4	108,0	180	4774,6	0,064	1222,3	5,51
16	37,50%	4,5	24,0	108,0	180	4774,6	0,064	1222,3	5,88

Tabulka A.23: Iterace 2 - D16 - Zig-Zag

Kapsa	a_e [%]	a_e [mm]	a_p [mm]	Zatížení [mm ²]	v_c [m/min]	Otáčky [ot/min]	f_z [mm/z]	f_{min} [mm/min]	Čas [min]
1	85,00%	13,6	14,1	192,0	180	3581,0	0,064	916,7	4,57
2	81,80%	13,1	14,7	192,0	180	3581,0	0,064	916,7	4,91
3	78,60%	12,6	15,3	192,0	180	3581,0	0,064	916,7	4,91
4	75,40%	12,1	15,9	192,0	180	3581,0	0,064	916,7	4,91
5	72,20%	11,6	16,6	192,0	180	3581,0	0,064	916,7	5,29
6	69,00%	11,0	17,4	192,0	180	3581,0	0,064	916,7	5,29
7	65,80%	10,5	18,2	192,0	180	3581,0	0,064	916,7	5,63
8	62,60%	10,0	19,2	192,0	180	3581,0	0,064	916,7	5,63
9	59,40%	9,5	20,2	192,0	180	3581,0	0,064	916,7	4,28
10	56,20%	9,0	21,4	192,0	180	3581,0	0,064	916,7	4,51
11	53,00%	8,5	22,6	192,0	180	3581,0	0,064	916,7	4,51
12	49,80%	8,0	24,1	192,0	180	3581,0	0,064	916,7	4,76
13	46,60%	7,5	25,8	192,0	180	3581,0	0,064	916,7	4,99
14	43,40%	6,9	27,6	192,0	180	3581,0	0,064	916,7	5,24
15	40,20%	6,4	29,9	192,0	180	3581,0	0,064	916,7	5,47
16	37,50%	6,0	32,0	192,0	180	3581,0	0,064	916,7	5,95

Tabulka A.24: Iterace 2 - D20 - Zig-Zag

Kapsa	a_e [%]	a_e [mm]	a_p [mm]	Zatížení [mm ²]	v_c [m/min]	Otáčky [ot/min]	f_z [mm/z]	f_{min} [mm/min]	Čas [min]
1	85,00%	17,0	17,6	300,0	180	2864,8	0,064	733,4	5,11
2	81,80%	16,4	18,3	300,0	180	2864,8	0,064	733,4	5,11
3	78,60%	15,7	19,1	300,0	180	2864,8	0,064	733,4	5,11
4	75,40%	15,1	19,9	300,0	180	2864,8	0,064	733,4	3,75
5	72,20%	14,4	20,8	300,0	180	2864,8	0,064	733,4	4,06
6	69,00%	13,8	21,7	300,0	180	2864,8	0,064	733,4	4,06
7	65,80%	13,2	22,8	300,0	180	2864,8	0,064	733,4	4,06
8	62,60%	12,5	24,0	300,0	180	2864,8	0,064	733,4	4,34
9	59,40%	11,9	25,3	300,0	180	2864,8	0,064	733,4	4,34
10	56,20%	11,2	26,7	300,0	180	2864,8	0,064	733,4	4,65
11	53,00%	10,6	28,3	300,0	180	2864,8	0,064	733,4	4,65
12	49,80%	10,0	30,1	300,0	180	2864,8	0,064	733,4	4,92
13	46,60%	9,3	32,2	300,0	180	2864,8	0,064	733,4	5,23
14	43,40%	8,7	34,6	300,0	180	2864,8	0,064	733,4	5,23
15	40,20%	8,0	37,3	300,0	180	2864,8	0,064	733,4	5,51
16	37,50%	7,5	40,0	300,0	180	2864,8	0,064	733,4	3,42

Tabulka A.25: Iterace 3 - D10 - Follow Part

Kapsa	a_e [%]	a_e [mm]	a_p [mm]	Zatížení [mm ²]	v_c [m/min]	Otáčky [ot/min]	f_z [mm/z]	f_{min} [mm/min]	Čas [min]
1	85,00%	8,5	8,8	75,0	180	5729,6	0,064	1466,8	7,08
2	81,80%	8,2	9,2	75,0	180	5729,6	0,064	1466,8	7,21
3	78,60%	7,9	9,5	75,0	180	5729,6	0,064	1466,8	7,41
4	75,40%	7,5	9,9	75,0	180	5729,6	0,064	1466,8	7,62
5	72,20%	7,2	10,4	75,0	180	5729,6	0,064	1466,8	6,49
6	69,00%	6,9	10,9	75,0	180	5729,6	0,064	1466,8	6,66
7	65,80%	6,6	11,4	75,0	180	5729,6	0,064	1466,8	6,88
8	62,60%	6,3	12,0	75,0	180	5729,6	0,064	1466,8	7,21
9	59,40%	5,9	12,6	75,0	180	5729,6	0,064	1466,8	7,47
10	56,20%	5,6	13,3	75,0	180	5729,6	0,064	1466,8	6,02
11	53,00%	5,3	14,2	75,0	180	5729,6	0,064	1466,8	6,26
12	49,80%	5,0	15,1	75,0	180	5729,6	0,064	1466,8	6,61
13	46,60%	4,7	16,1	75,0	180	5729,6	0,064	1466,8	7,00
14	43,40%	4,3	17,3	75,0	180	5729,6	0,064	1466,8	7,43
15	40,20%	4,0	18,7	75,0	180	5729,6	0,064	1466,8	7,92
16	37,50%	3,8	20,0	75,0	180	5729,6	0,064	1466,8	5,77

Tabulka A.26: Iterace 3 - D12 - Follow Part

Kapsa	a_e [%]	a_e [mm]	a_p [mm]	Zatížení [mm ²]	v_c [m/min]	Otáčky [ot/min]	f_z [mm/z]	f_{min} [mm/min]	Čas [min]
1	85,00%	10,2	10,6	108,0	180	4774,6	0,08	1527,9	4,68
2	81,80%	9,8	11,0	108,0	180	4774,6	0,08	1527,9	4,91
3	78,60%	9,4	11,5	108,0	180	4774,6	0,08	1527,9	4,98
4	75,40%	9,0	11,9	108,0	180	4774,6	0,08	1527,9	5,13
5	72,20%	8,7	12,5	108,0	180	4774,6	0,08	1527,9	5,27
6	69,00%	8,3	13,0	108,0	180	4774,6	0,08	1527,9	5,52
7	65,80%	7,9	13,7	108,0	180	4774,6	0,08	1527,9	4,38
8	62,60%	7,5	14,4	108,0	180	4774,6	0,08	1527,9	4,52
9	59,40%	7,1	15,2	108,0	180	4774,6	0,08	1527,9	4,74
10	56,20%	6,7	16,0	108,0	180	4774,6	0,08	1527,9	4,91
11	53,00%	6,4	17,0	108,0	180	4774,6	0,08	1527,9	5,09
12	49,80%	6,0	18,1	108,0	180	4774,6	0,08	1527,9	5,38
13	46,60%	5,6	19,3	108,0	180	4774,6	0,08	1527,9	5,69
14	43,40%	5,2	20,7	108,0	180	4774,6	0,08	1527,9	4,15
15	40,20%	4,8	22,4	108,0	180	4774,6	0,08	1527,9	4,41
16	37,50%	4,5	24,0	108,0	180	4774,6	0,08	1527,9	4,67

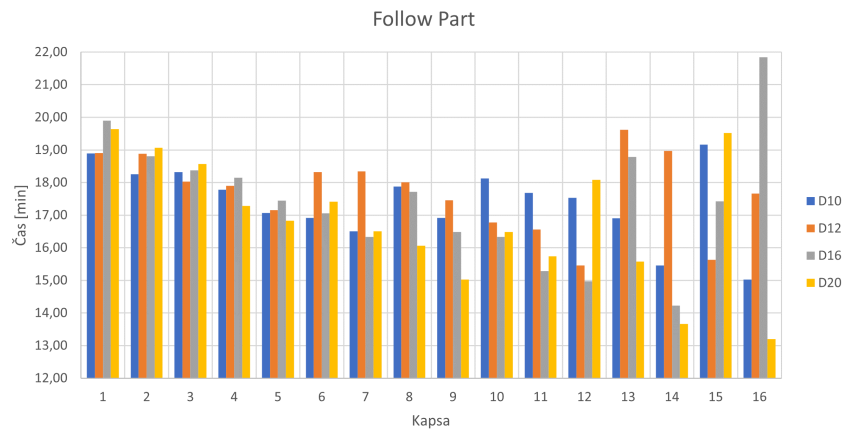
Tabulka A.27: Iterace 3 - D16 - Follow Part

Kapsa	a_e [%]	a_e [mm]	a_p [mm]	Zatížení [mm ²]	v_c [m/min]	Otáčky [ot/min]	f_z [mm/z]	f_{min} [mm/min]	Čas [min]
1	85,00%	13,6	14,1	192,0	180	3581,0	0,1	1432,4	3,15
2	81,80%	13,1	14,7	192,0	180	3581,0	0,1	1432,4	3,14
3	78,60%	12,6	15,3	192,0	180	3581,0	0,1	1432,4	3,22
4	75,40%	12,1	15,9	192,0	180	3581,0	0,1	1432,4	3,29
5	72,20%	11,6	16,6	192,0	180	3581,0	0,1	1432,4	3,36
6	69,00%	11,0	17,4	192,0	180	3581,0	0,1	1432,4	3,54
7	65,80%	10,5	18,2	192,0	180	3581,0	0,1	1432,4	3,61
8	62,60%	10,0	19,2	192,0	180	3581,0	0,1	1432,4	3,71
9	59,40%	9,5	20,2	192,0	180	3581,0	0,1	1432,4	2,72
10	56,20%	9,0	21,4	192,0	180	3581,0	0,1	1432,4	2,85
11	53,00%	8,5	22,6	192,0	180	3581,0	0,1	1432,4	2,95
12	49,80%	8,0	24,1	192,0	180	3581,0	0,1	1432,4	3,05
13	46,60%	7,5	25,8	192,0	180	3581,0	0,1	1432,4	3,22
14	43,40%	6,9	27,6	192,0	180	3581,0	0,1	1432,4	3,36
15	40,20%	6,4	29,9	192,0	180	3581,0	0,1	1432,4	3,57
16	37,50%	6,0	32,0	192,0	180	3581,0	0,1	1432,4	3,77

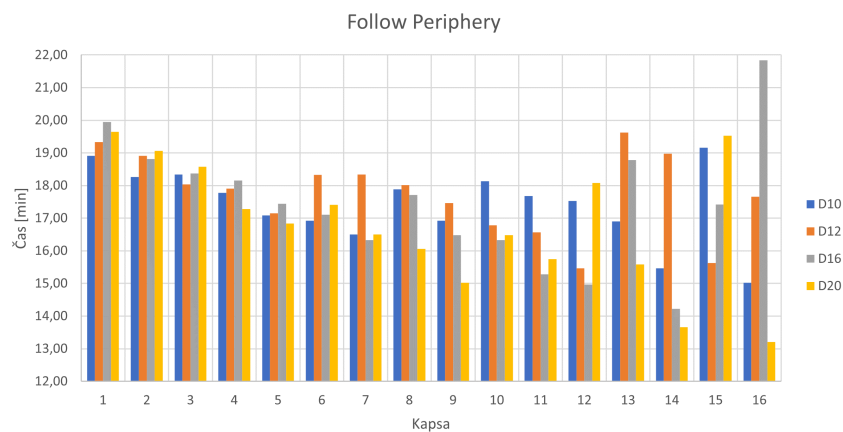
Tabulka A.28: Iterace 3 - D20 - Follow Part

Kapsa	a_e [%]	a_e [mm]	a_p [mm]	Zatížení [mm ²]	v_c [m/min]	Otáčky [ot/min]	f_z [mm/z]	f_{min} [mm/min]	Čas [min]
1	85,00%	17,0	17,6	300,0	180	2864,8	0,13	1489,7	2,49
2	81,80%	16,4	18,3	300,0	180	2864,8	0,13	1489,7	2,54
3	78,60%	15,7	19,1	300,0	180	2864,8	0,13	1489,7	2,59
4	75,40%	15,1	19,9	300,0	180	2864,8	0,13	1489,7	1,93
5	72,20%	14,4	20,8	300,0	180	2864,8	0,13	1489,7	1,96
6	69,00%	13,8	21,7	300,0	180	2864,8	0,13	1489,7	2,05
7	65,80%	13,2	22,8	300,0	180	2864,8	0,13	1489,7	2,11
8	62,60%	12,5	24,0	300,0	180	2864,8	0,13	1489,7	2,14
9	59,40%	11,9	25,3	300,0	180	2864,8	0,13	1489,7	2,19
10	56,20%	11,2	26,7	300,0	180	2864,8	0,13	1489,7	2,25
11	53,00%	10,6	28,3	300,0	180	2864,8	0,13	1489,7	2,31
12	49,80%	10,0	30,1	300,0	180	2864,8	0,13	1489,7	2,44
13	46,60%	9,3	32,2	300,0	180	2864,8	0,13	1489,7	2,52
14	43,40%	8,7	34,6	300,0	180	2864,8	0,13	1489,7	2,61
15	40,20%	8,0	37,3	300,0	180	2864,8	0,13	1489,7	2,78
16	37,50%	7,5	40,0	300,0	180	2864,8	0,13	1489,7	1,69

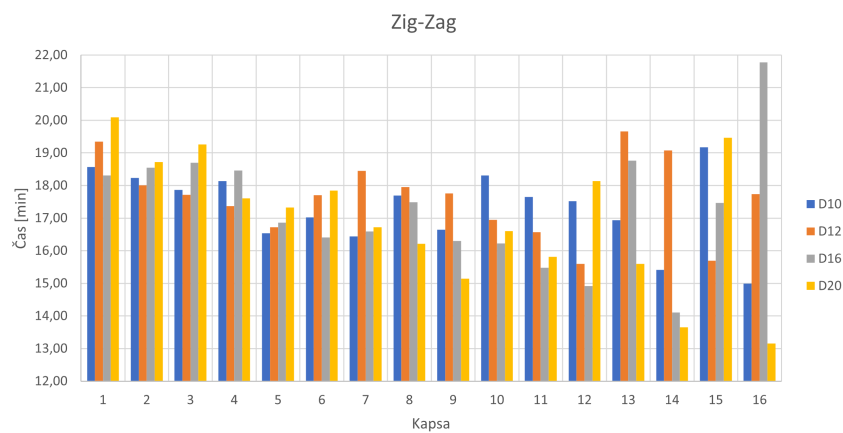
B. Grafické závislosti



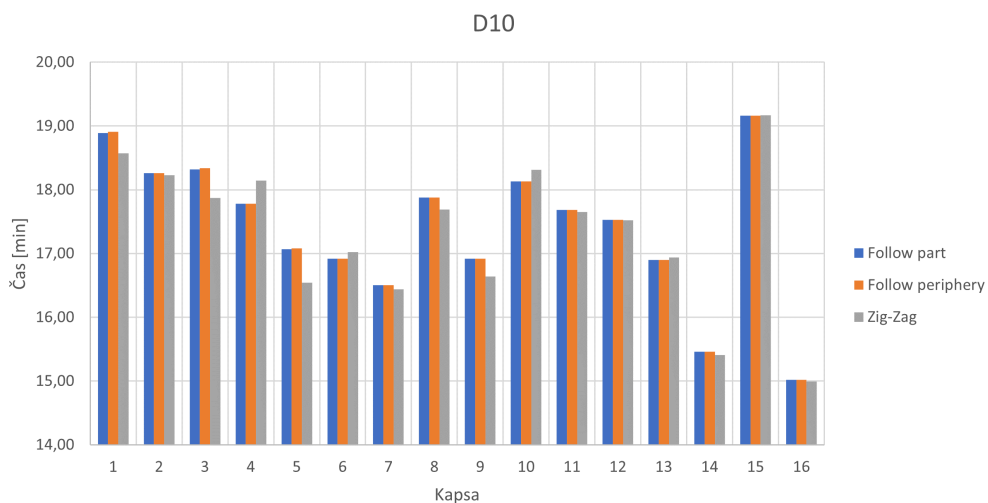
Obrázek 61: Iterace 1 - porovnání časů jednotlivých nástrojů - Follow Part



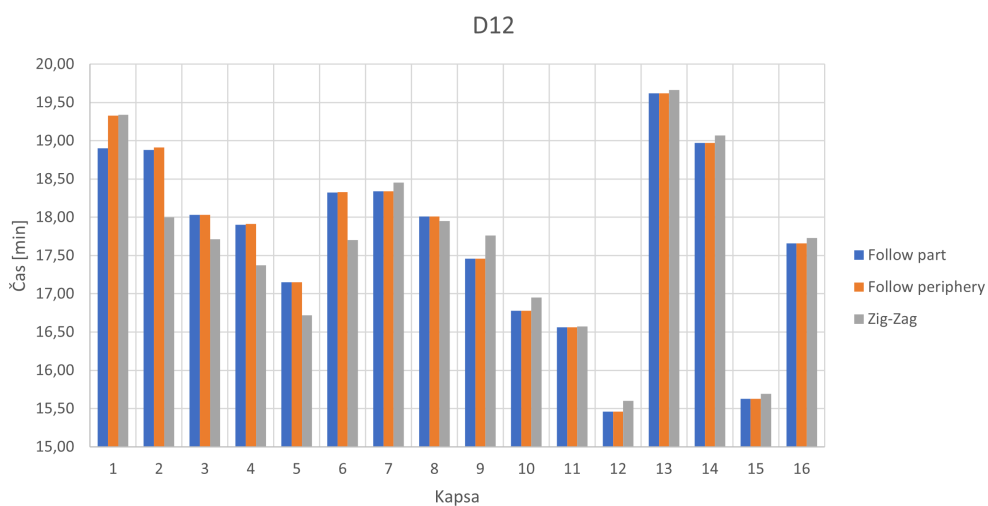
Obrázek 62: Iterace 1 - porovnání časů jednotlivých nástrojů - Follow Periphery



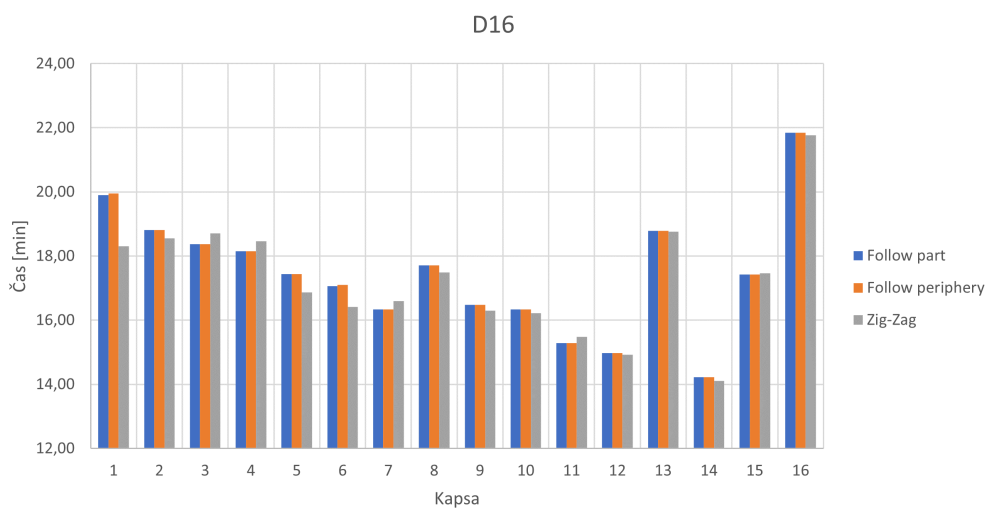
Obrázek 63: Iterace 1 - porovnání časů jednotlivých nástrojů - Zig-Zag



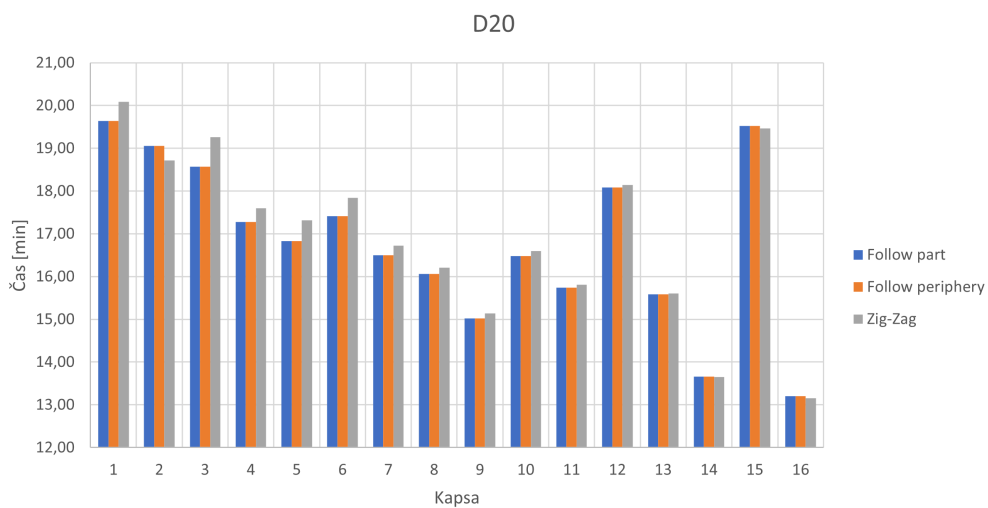
Obrázek 64: Iterace 1 - porovnání časů jednotlivých strategií - D10



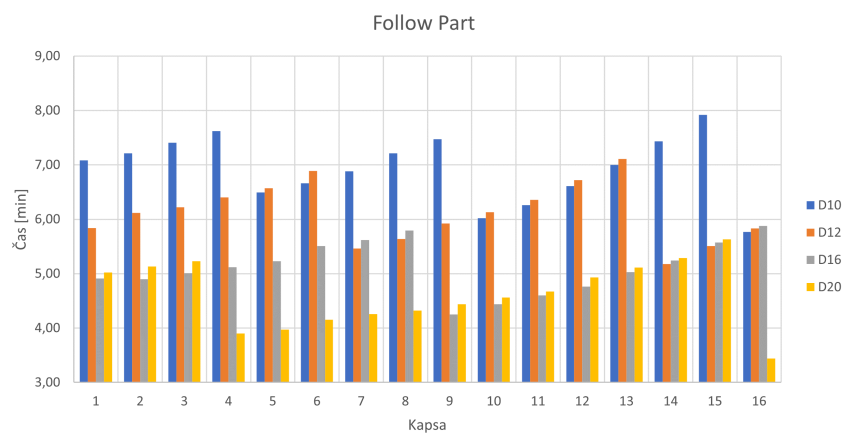
Obrázek 65: Iterace 1 - porovnání časů jednotlivých strategií - D12



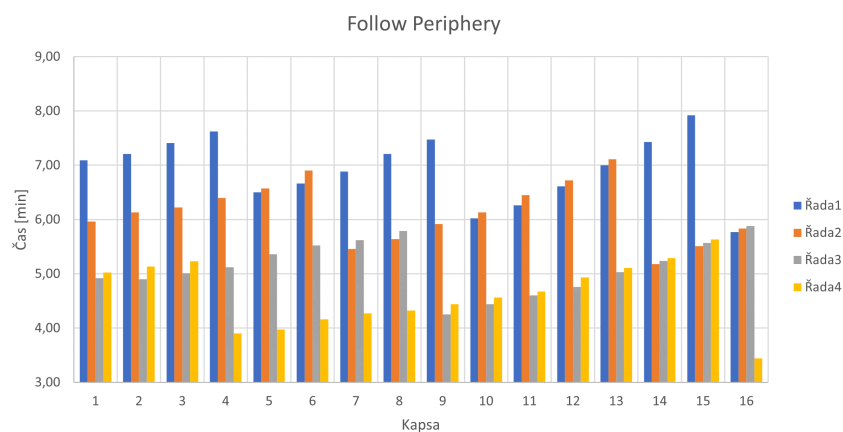
Obrázek 66: Iterace 1 - porovnání časů jednotlivých strategií - D16



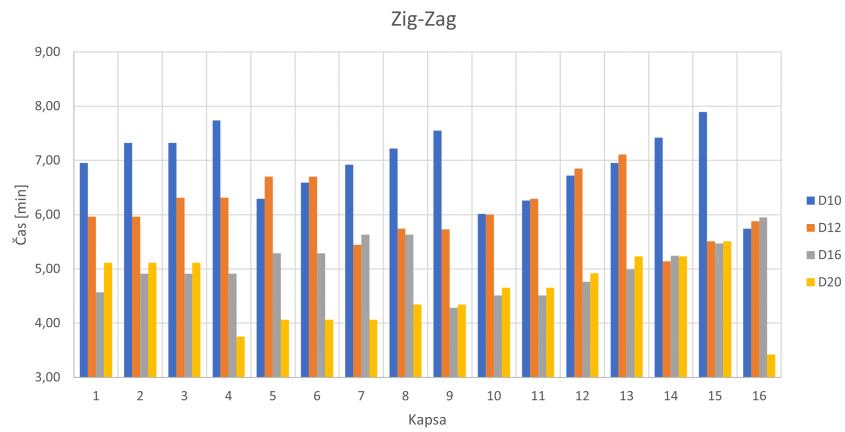
Obrázek 67: Iterace 1 - porovnání časů jednotlivých strategií - D20



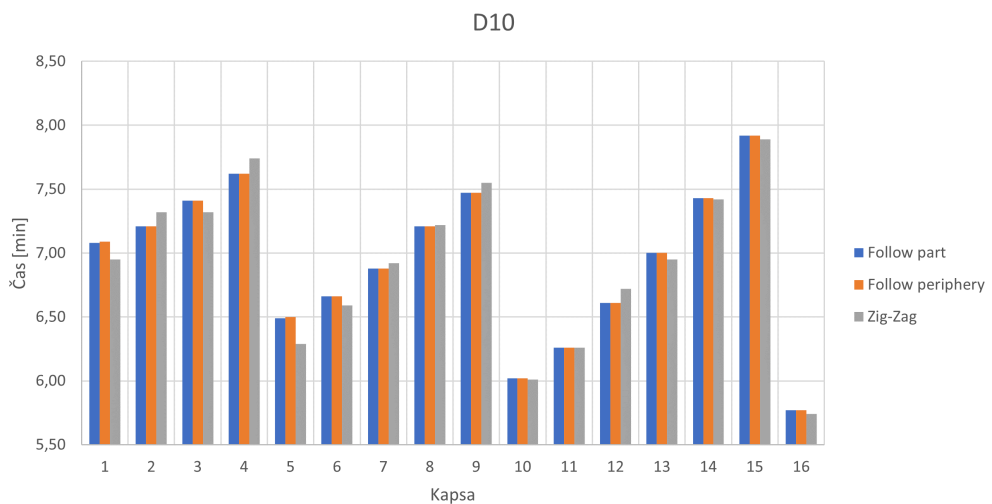
Obrázek 68: Iterace 2 - porovnání časů jednotlivých nástrojů - Follow Part



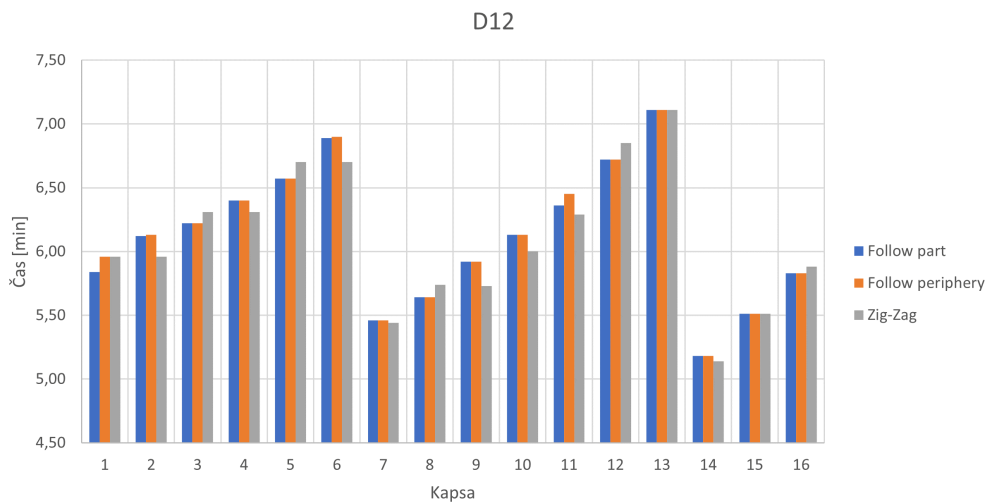
Obrázek 69: Iterace 2 - porovnání časů jednotlivých nástrojů - Follow Periphery



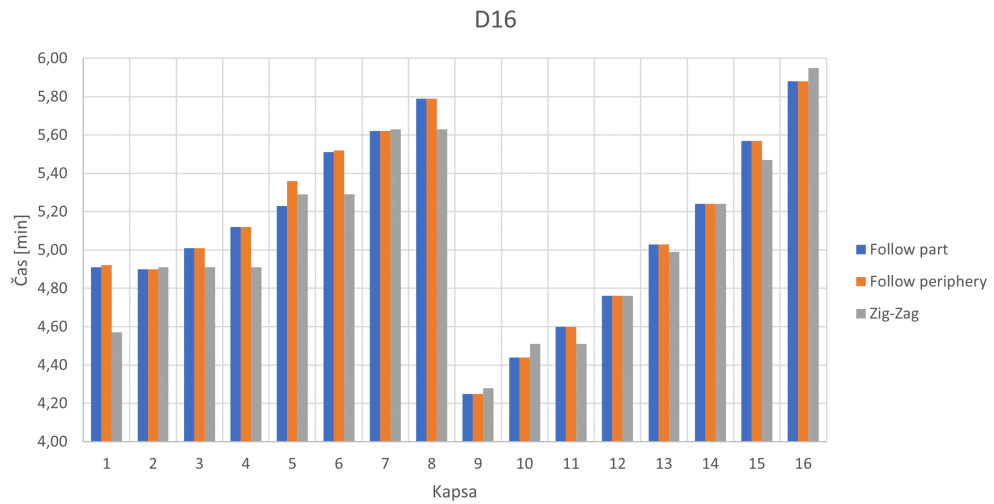
Obrázek 70: Iterace 2 - porovnání časů jednotlivých nástrojů - Zig-Zag



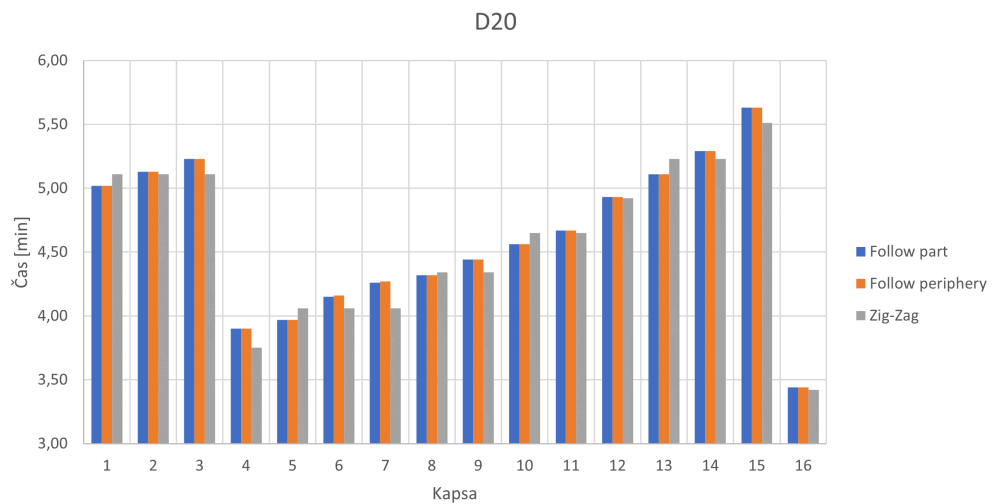
Obrázek 71: Iterace 2 - porovnání časů jednotlivých strategií - D10



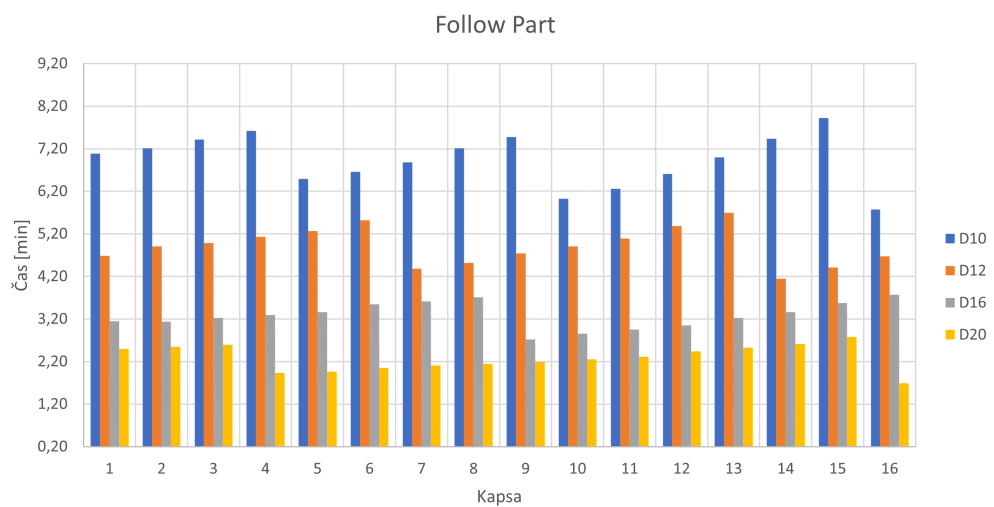
Obrázek 72: Iterace 2 - porovnání časů jednotlivých strategií - D12



Obrázek 73: Iterace 2 - porovnání časů jednotlivých strategií - D16



Obrázek 74: Iterace 2 - porovnání časů jednotlivých strategií - D20



Obrázek 75: Iterace 3 - porovnání časů jednotlivých nástrojů - Follow Part

C. DVD s datovými soubory

Záznamy měření, partprogramy NX a tabulky hodnocení. Z důvodu datové velikosti přiloženo pouze jako DVD k práci.