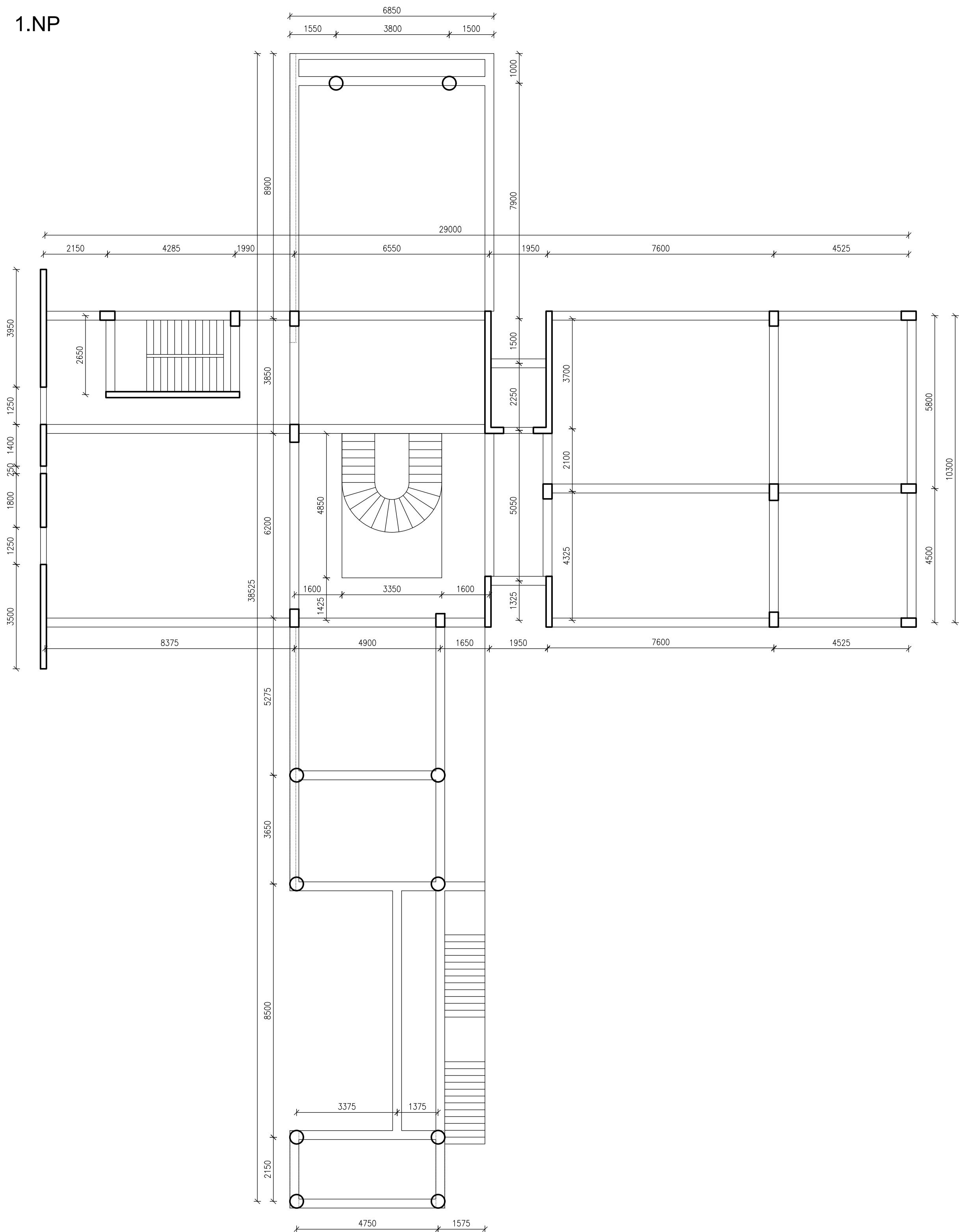
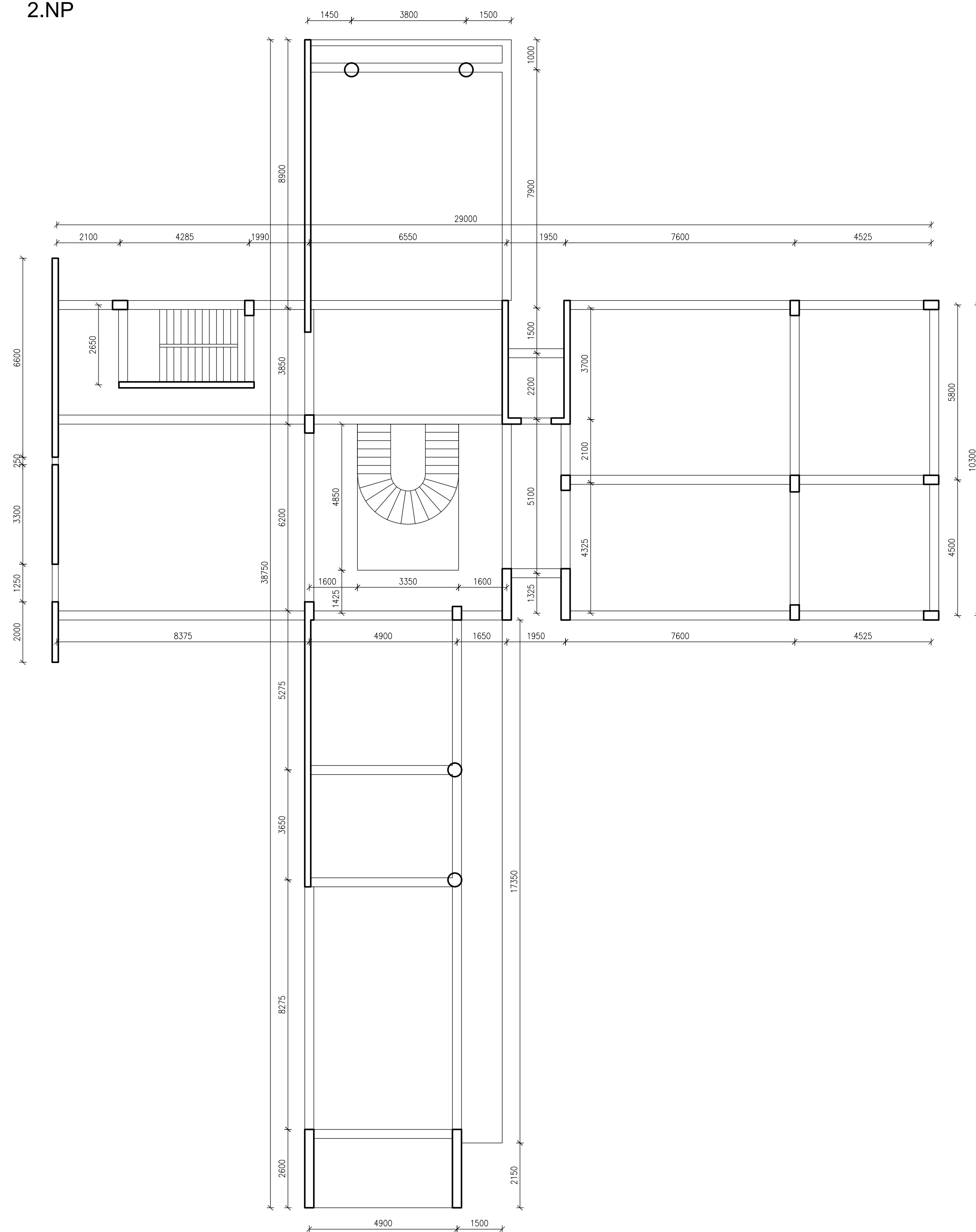


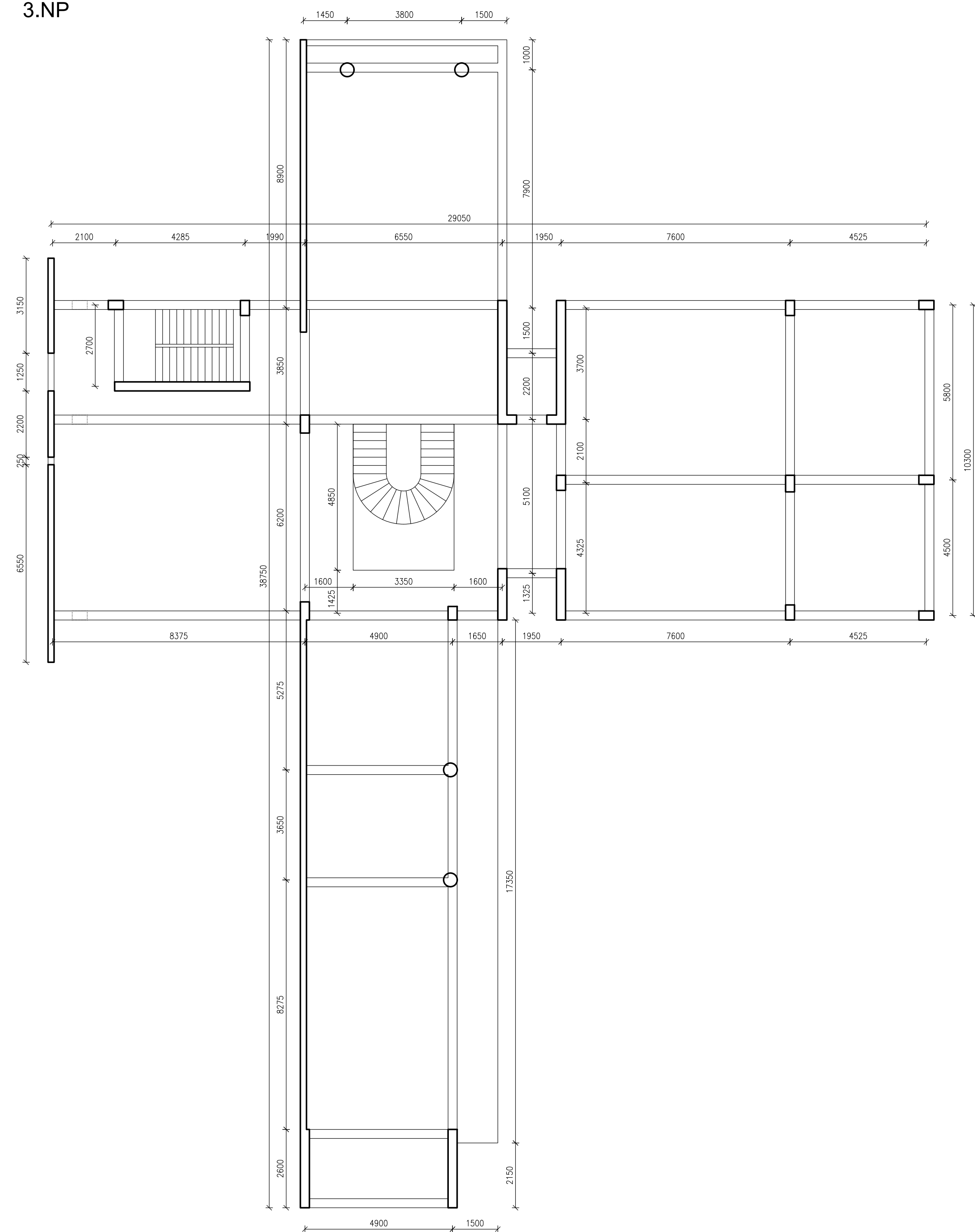
1.NP



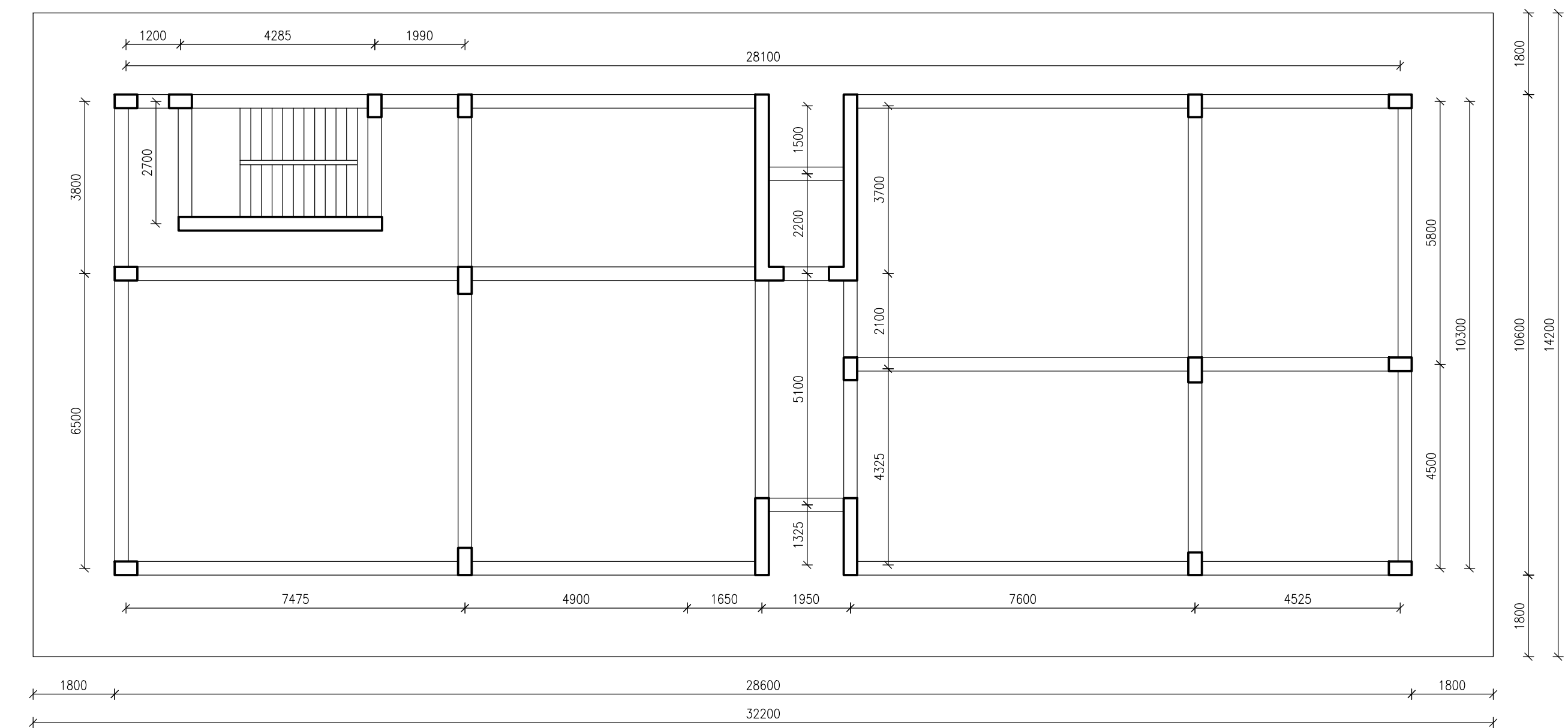
2.NP



3.NP



4.NP



**POZNÁMKY:**

- ŽB monolit
- Jedná se o sloupový systém s průvlaký v obou směrech, do kterých je obousměrně pruta stropní deska.
- Maximální rozpětí stropní desky v delším směru je 8,3 m. V kratším směru je to 6,5 m.
- Konstruktivní výška je 3,55 m.
- Objekt se skládá ze 4 podlaží - všechny jsou nadzemní.
- V objektu se nachází 3 schodiště. jedno vede pouze do 2.NP a je přímké dvouramenné. Další příběžně uprostřed objektu je točité schodiště, které vede do 4.NP. Poslední schodiště, v rohové části objektu, které je dvouramenné, vede až na střešní objektu.
- Veškerá schodiště jsou do konstrukce vedknuta.

KONTROLOVAL:		KRESLIL:	
Ing. Josef Novák, Ph.D.		Bc. Tomáš Janeček	
AKCE:		Diplomová práce	
OBSAH:		FORMÁT:	14xA4
Konstrukční schéma		MĚŘÍTKO:	1:100
		DATUM:	III./2023
		Č. VÝKR.	01

