

**ČESKÉ VYSOKÉ
UČENÍ TECHNICKÉ
V PRAZE**

FAKULTA STAVEBNÍ

KATEDRA TECHNOLOGIE STAVEB



BAKALÁŘSKÁ PRÁCE

**STAVEBNĚ TECHNOLOGICKÝ PROJEKT
OBECNÍ PENZION POLEŠOVICE**

0. PŘEDANÁ PROJEKTOVÁ DOKUMENTACE

VOJTĚCH KOREL

2023

VEDOUcí BAKALÁŘSKÉ PRÁCE:

Ing. ROSTISLAV ŠULC, Ph.D.

LEGENDA GRAFICKÉHO ZNAČENÍ :

- POZEMKY A BUDOVY INVESTORA PRO UMÍSTĚNÍ STAVBY :
KATASTRÁLNÍ ÚZEMÍ POLEŠOVICE (725251)
parc.č. 442 ... 555 m² ... STAVBA-BUDOVA č.p.241
parc.č. 438 ... 570 m² ... STAVBA-BUDOVA č.p.242
parc.č. 443/1 ... 136 m² ... STAVBA-BUDOVA č.p.282
(VSE DRUH POZEMKU : ZASTAVĚNÁ PLOCHA A NADVORÍ)
parc.č. 5457172 ... 696 m² ... OSTATNÍ PLOCHA-KOMUNIKACE
parc.č. 543717 ... 505 m² ... OSTATNÍ PLOCHA-KOMUNIKACE
parc.č. 105 ... 864 m² ... OSTATNÍ PLOCHA-MANIPULAČNÍ - UMÍSTĚNÍ PÁRKINGU+ZPEV. PLOCH
parc.č. 106/1 ... 709 m² ... ZAHRADA-ZPF - UMÍSTĚNÍ PÁRKINGU
- POZEMKY V JINĚM VLASTNICTVÍ PRO UMÍSTĚNÍ STAVBY :
KATASTRÁLNÍ ÚZEMÍ POLEŠOVICE (725251)
parc.č. 443/2 ... 1239 m² ... STAVBA-BUDOVA č.p.240
parc.č. 543717 ... 1239 m² ... STAVBA-BUDOVA č.p.240
ZASTAVĚNÁ PLOCHA A NADVORÍ-UMÍSTĚNÍ ZPEVĚNÝCH PLOCH
parc.č. 5437154 ... 2541 m² ... OSTATNÍ PLOCHA-SILNICE - KANALIZAČNÍ PŘÍPOJKA

106/1 KATASTRÁLNÍ MAPA POLEŠOVICE (725251)

ÚŘAD MĚSTYSE POLEŠOVICE / OSTATNÍ OBJEKTY

NAVĚH : HRANICE STAVBY - ŘEŠENÍ ÚZEMÍ

OBJEKT PENZIONU A SPOLEČENSKÉHO SÁLU
NOVOSTAVBA
ZASTAVĚNÁ PLOCHA : 377,0 m²

POŽÁRNĚ NEBEZP. PROSTOR OBJEKTU - VIZ SITUACE PBR

TOTALNÍ DEMOLICE DOMU č.p.241 VČ.ODTĚŽENÍ ZAKLADU
VIZ SAMOSTATNOU ČÁST P.D. - BOURACÍ PRÁCE
BOURÁNÍ STÁVAJÍCÍ ZIDKY NA P.č. 443/2 A PUV.ZAKLADU PODEL. JEDNOTY

LEGENDA : INŽENÝRSKÉ SÍTĚ STÁVAJÍCÍ

- TELEKOMUNIK.KABELY / PODZEMNÍ CETNIN+PŘÍPOJKA
TELEKOMUNIK. KABELY A CETNIN NEPROVOZOVANÉ
PLYNOVODNÍ ŘÁD STL PE 63 + STAV.PŘÍPOJKA PE 25
KANALIZACE JEDNOTNÁ OBECNÍ DN 400 + STAV.PŘÍPOJKA
VODOVODNÍ ŘÁD OBECNÍ DN 100 + STAV.PŘÍPOJKA
ELEKTRO NN 0,4 kV - PODZEMNÍ VEDENÍ ČEZ a.s.

NAVŘZENÉ INŽENÝRSKÉ SÍTĚ :

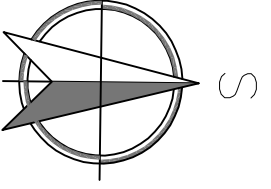
- NOVÁ PŘÍPOJKA JEDNOTNÉ KANALIZACE PVC KG DN200
ODVOD SFLASKOVÝCH A DESTIVÝCH VOD ZE STŘECH
PENZIONU A SÁLU.

LEGENDA ZPEVĚNĚNÉ PLOCHY (POPIS SKLADĚB VIZ T.Z.):

- SKLADBA "ZDN" : 107,0 m²
ZÁMKOVÁ DLÁŽBA POJIZDNÁ, PRŮSAKOVÁ 200 /200 /80. LEMOVANO
OBRUBNÍKY BO 10/25 DO BET.OPERKY C 12/16 ... 33 bm
- SKLADBA "VPD" : 94,0 m²
VEGETAČNÍ PLASTOVÁ DLÁŽBA, ZATRAVŇOVACÍ - PARK.STÁNÍ,
PLOCHA POJIZDNÁ, ... HDPE E 50, LEMOVANO OBRUBNÍKY BO 10/25 DO
BET.OPERKY C12/16 ... 11,0 bmn.
- SKLADBA "OSP" : 70,0 + 5,0 = 75,0 m²
OPRAVY STAV.POVrchU PO VÝKROVÝCH PRÁCECH (ZÁMK.DLÁŽBA
PŮVODNÍ ŽULOVÁ DLÁŽBA Z KOSTEK NA CHODNÍKU)...43,0 m² /
OPRAVA ASFALT.POVrchU SILNICE ... 5,0 m²
NOVÁ SKLADBA ZÁMKOVÉ DLÁŽBY POD SCHODY A U HLAV.VSTUPU ...
27 m²
- PODROBNÝ POPIS SKLADĚB A DALŠÍCH ÚPRAV VIZ TECHNICKÁ ZPRÁVA !

PLOCHY PRO VYVNĚTÍ ZE ZPF (parc.č.106/1):
ZPEVĚNĚNÉ PLOCHY 146,0 m²
SPOL.SÁL 31,0 m²
OPRAVA STAV.SCHODU SKLIPĚK ... 12,0 m²
CELKEM : 189,0 m²

ZÁBORY PLOCH NA parc.č.443/2 (jednotla):
ZPEVĚNĚNÉ PLOCHY 8,0 m²
PÁRKING 1,0 m²
PENZION+SÁL 2,0 m²
CELKEM : 11,0 m²



DOKUMENTACE PRO PROVÁDĚNÍ STAVBY

ZODPOVĚDNÝ PROJEKTANT : VYPRACOVAL (sál) : VYPRACOVAL (parznio):

Ing.arch. Tomáš Havelček Ing. Jaromír Proszovnik Radim Baluwa

AKCE : NOVOSTAVBA SPOLEČENSKÉHO SÁLU
A OBECNÍHO PENZIONU V POLEŠOVICÍCH

C SITUAČNÍ ČÁST
INVESTOR : MĚSTYS POLEŠOVICE č.p. 242
687 37 POLEŠOVICE

WWW.LETAJICI-INZENYRI.CZ
ARCHITEKTONICKÝ A PROJEKČNÍ ATÉLIER
KOLÍNECKÁ 23.
tel: +420 733 222 222
info@leajici-inzenyri.cz

datum : 12/2021

stupeň P.D.: DPS

mřítko : č. výkresu :

1:200 C.3

TSK : 25. leden 2022 10:58:03



LEGENDA MÍSTNOSTÍ 1.NP - ZÁZEMÍ SÁLU :

Č.M.	ÚČEL MÍSTNOSTI	m ²	POVRCHY				POZNÁMKA
			PODL.	STĚNY	STROP	SOKL,OKLAD	
0.01	SCHDIŠTĚ+CHODBA 1.PP	11,95	KD1	VOŠ	VOŠ	HPL	
1.01	FOYER SÁLU	13,55 17,05	KD4	VOŠ	VOŠ	HPL	KZS3 - OMIKOVINA, PROTAŽENÍ Z EXTERÉRU
1.02	VYROVNÁVACÍ SCHODY	3,35	KD7	VOŠ	VOŠ	HPL	
1.03	ZÁZEMÍ CATERING	3,20	KD7	KO	VOŠ	KO/2600	
1.04	WC CATERING	1,50	KD7	KO	VOŠ	KO/2600	KER.OBK.LAD STĚN AŽ PO STROP
1.05	CATERING-PŘÍPRAVNA	21,75	KD7	KO	VOŠ	KO/2600	KER.OBK.LAD STĚN AŽ PO STROP
1.06	SNÍDÁRNA-VIP SALÓNEK	27,90	DP2	VOŠ	VOŠ	DL	
1.07	SCHODIŠTĚ PENZION	7,25	KD8	VOŠ	VOŠ	HPL	
1.08	ZÁVĚTRÍ-PODSCHOD.PROSTOR	15,10					ZÁMKOVÁ DLAŽBA
1.09	VENKOVNÍ KOLÁRNA	7,50					ZÁMKOVÁ DLAŽBA
2.06	VENKOVNÍ SCHODIŠTĚ		KD			HPL	

MÍSTN.ČÍS. 1.05+1.15 JSOU URČENY POUZE JAKO ZÁZEMÍ PRO EXTERNÍ CATERINGOVÉ FIRMY !
POZNÁMKA 2 : ČISTĚ STAVEBNÍ OTVORY PRO DVEŘE V OCEL.OBLOŽKOVÝCH ZÁRUBNÍCH PROVĚST V ROZMĚRU Škrídla+2x35 MM, Vkrídla+35 MM - VIZ PSV - ZÁRUBNĚ !

PŘEKLADY POROBETONOVÉ SYSTÉMOVÉ, NOSNÉ I NENOSNÉ - 1.NP :

- ⊙ PŘEKLAD NEP 100-1250 ... NENOSNÝ PŘEKLAD DL1,25 M PRO PŘÍČKY TL100 MM ... 6 KS
- ⊙ PŘEKLAD NOP 250-1500 ... NOSNÝ PŘEKLAD DL1,50 M PRO STĚNY TL250 MM ... 2 KS
- ⊙ PŘEKLAD NOP 250-1750 ... NOSNÝ PŘEKLAD DL1,75 M PRO STĚNY TL250 MM ... 1 KS
- ⊙ PŘEKLAD NOP 300-2250 ... NOSNÝ PŘEKLAD DL2,25 M PRO STĚNY TL300 MM ... 2 KS
- ⊙ PŘEKLAD NOP 300-1300 ... NOSNÝ PŘEKLAD DL1,30 M PRO STĚNY TL300 MM ... 3 KS

LEGENDA MÍSTNOSTÍ 1.NP - SPOLEČENSKÝ SÁL

Č.M.	ÚČEL MÍSTNOSTI	m ²	POVRCHY				POZNÁMKA
			PODL.	STĚNY	STROP	SOKL,OKLAD	
1.11	ŠATNA	6,70	KD4	VOŠ	VOŠ	HPL	
1.12	WC - HENDIKEPOVÁNÍ	5,45	KD4	VOŠ	VOŠ	KO/2770	
1.13	HLAVNÍ SÁL	143,30	DP1	PBT	PODHL.	DL	AKUSTICKÝ POHLED POPIS VIZ TZ
1.14	VYROVNÁVACÍ SCHODY	7,30	DS				
1.15	ZADNÍ BAR	16,70	DP1	PBT	OS		
1.16	ÚKLID	3,00	KD5	KO	VOŠ	KO/3200	
1.17	SKLAD	6,80	KD6	VOŠ	VOŠ	HPL	
1.18	SKLAD	16,30	KD6	VOŠ	VOŠ	HPL	
1.19	SCHODIŠTĚ	7,20	DS				

⊙(KZS1) ⊙(KZS2) ⊙(KZS3) ⊙(KZS4) KONTAKTNÍ ZATEPLOVACÍ SYSTÉM - POPIS VIZ TECHNICKÁ ZPRÁVA

⊙(S11) ⊙(S12) ⊙(S12') SKLADBY STŘECH - POPIS VIZ TECHNICKÁ ZPRÁVA

LEGENDA MATERIÁLŮ

- ŽB KONSTRUKCE - TRÍDA BETONU A DRUH VÝZTUŽE - V 1.PP STĚNY A PODKLADNÍ BETON : VODOSTAVEBNÝ BETON (VIZ STATIKA) !
- 1+2+3+4.NP - ZDVO NOSNÉ TL300 MM + 250 MM REZÁNÍ TVAROVEK NA VÝŠKU 125 MM-VIZ VÝKRESY ŘEZŮ. POROBETONOVÉ TVAROVKY PLUS HL. 300(250)x249x499 MM (P6-650) NA TENKOVRSŤOVÝ SYSTÉM ZDICI MALTY TRÍDY M5 ZDICI MALTY NANĚŠET I NA STYČNÉ SPÁRY ZDVA 1.
1+2+3.NP - ZDVO NOSNÉ TL200 MM- HL. 200x249x599 MM (P4-550) NA MALTU YTONG M5.
- 1.PP - ZDVO VNITŘNÍ NOSNÉ TL250 + 200 MM. MALTA SYSTÉMOVÁ M5.
- VÁPENOPISKOVÉ TVÁRNICE POK TL250 MM ROZM.250x199x248 MM, TYP S20-2000 (PEVNOST P20). VÁPENOPISKOVÉ TVÁRNICE POK TL200 MM ROZM.200x199x333 MM, TYP S15-1800 (PEVNOST P15). NA GALERII VE 4.NP PUK ZDVO TL200 MM AKUSTICKOU FUNKCI MEZIPROSTOROVÉ DEJCI PŘÍČKY.
- 4.NP - ZDVO NOSNÉ TL375 MM, TEPELNĚ IZOLAČNÍ NA ZAPADNÍ ŠTÍTOVÉ FASÁDĚ. POROBETONOVÉ TVAROVKY YQ POK ROZM.375x249x599 MM (P2-300) NA TENKOVRSŤOVÝ SYSTÉM MALTY TRÍDY M5 + TEPELNĚ IZOL.OMIK.TLA TL.min.20 MM ... SOUČINITEL PROSTUPU TEPLA U=0,213 W/m2.K.
- 3.4+4.NP - ZDVO OBVODOVÉ NOSNÉ TL300 MM, S KZS + VZF, NA ZAPADNÍM ŠTÍTU VE 3.NP V TL375 MM POROBETONOVÉ TVAROVKY STANDARD HL. ROZM.300x249x599 MM (P2-400) NA SYSTÉM.TENKOVRSŤOVÝ SYSTÉM MALTY TRÍDY M5. POROBETONOVÉ TVAROVKY STANDARD POK. ROZM.375x249x599 MM (P2-400) NA TENKOVRSŤOVÝ SYSTÉM MALTY TRÍDY M5 ZDICI MALTY NANĚŠET I NA STYČNÉ SPÁRY ZDVA 1.
- BETONOVÉ ZDICI TVAROVKY (ZTRAC.BEDNĚNÍ S BETON.ZÁLMKOU A VĚZTUŽI-VIZ STATIKA) S LICOVOU ÚPRAVOU POVRCHU (SÁL). POHLEDOVÉ ROZMĚRY 500x250 MM, ŠÍŘKY TVÁRNIC 400 +300 +250 MM. ZDVA I VYPLŇNÍ BETONEM DLE TECHNOLOG.POSTUPU VÝROBCE (max.VYŽDIT 4 RÁDY, PAK ZMONOLITNĚ APOD).
- ZDVO NENOSNÉ, PŘÍČKOVÉ TL. 125 + 100 +50 MM - POROBETON KLASIK P2-500, P4-550 NA ZDICI SYSTÉMOVÉ MALTY TRÍDY M5. POROBETON.KLASIK TVÁRNICE HLADKÉ 125x249x599 MM + 100x249x599 MM, TVÁRNICE 50x249x599 MM (P4-550, PRO OBEZDUŽKY). (PŘÍPOJ.SPÁRY Š=10 MM VYPLNĚNÍ ELAST.MATERIALEM, KOTVENÍ K NOS.ZDVOU NERAZ.SPOJKAMI DO KAŽDÉ 2.LOŽ.SPÁRY A KE STROPU).

LEGENDA POVRCHOVÝCH ÚPRAV

- KD - KERAMICKÁ DLAŽBA
- TRD - TERASOVÉ DESKY DŘEVOPLASTOVÉ TL.32 MM
- VP - VINYLÓVÁ PODLAHOVINA TL. 2,0 MM
- VLP - SOKLOVÁ LIŠTA PRO VINYLÓVOU PODLAHOVINU
- KO/2025 - KERAMICKÝ OKLAD/VÝŠKA UVEDENA ZA LOMÍTKEM U VÝŠKY 2025 MM - SROVNÁNÍ SE ZÁRUBNĚMI !
- HPL - BILÝ LAMINOVANÝ HPL-SOKL 17x55 MM
- VOŠ - VNITŘNÍ OMIKTA JEDNOVRŠŤAVÁ SYSTÉMOVÁ,VYZTUŽENÁ VLÁKNY PRO PĚNOBETON (TL~6 MM) V 1.PP NA BETONOVÝCH A VP STĚNÁCH VÁPENNÁ OMIKTA ŠŤUKOVÁ
- SDK - SÁDKOKARTONOVÉ KONSTRUKCE (PODHLADY, PŘÍČKY)
- SDK1 - SÁDKOKARTON.DESKY WHITE TL.12,5 MM
- SDK2 - SÁDKOKARTON.DESKY IMPREGNOVANÉ GREEN TL.12,5 MM
- PROVEDENÍ DLE TECHNOLOG.PŘEDPISU DODAVATELE (KNAUF-TECH.LISTY)
- ZATEPLENÍ,PŘEBANDÁŽOVÁNÍ,VYPROUSĚNÍ POD NÁTER RESP.OBK.LAD.
- KZS - KONTAKTNÍ ZATEPLOVACÍ SYSTÉM-VIZ JEDNOTLIVĚ SKLADBY
- VZF - VĚTRANÁ ZAVĚŠENÁ FASÁDA (3.NP PENZION)
- DP - DUBOVÉ PARKETY TL.21 MM
- DS - DUBOVÉ SCHODOVKY TL.21 MM (OBK.LAD SCHODIŠŤOVÝCH STUPŇŮ)
- DL - DUBOVÁ SOKLOVÁ LIŠTA
- PBT - BETONOVÉ ZDICI TVAROVKY - POHLEDOVÁ ÚPRAVA

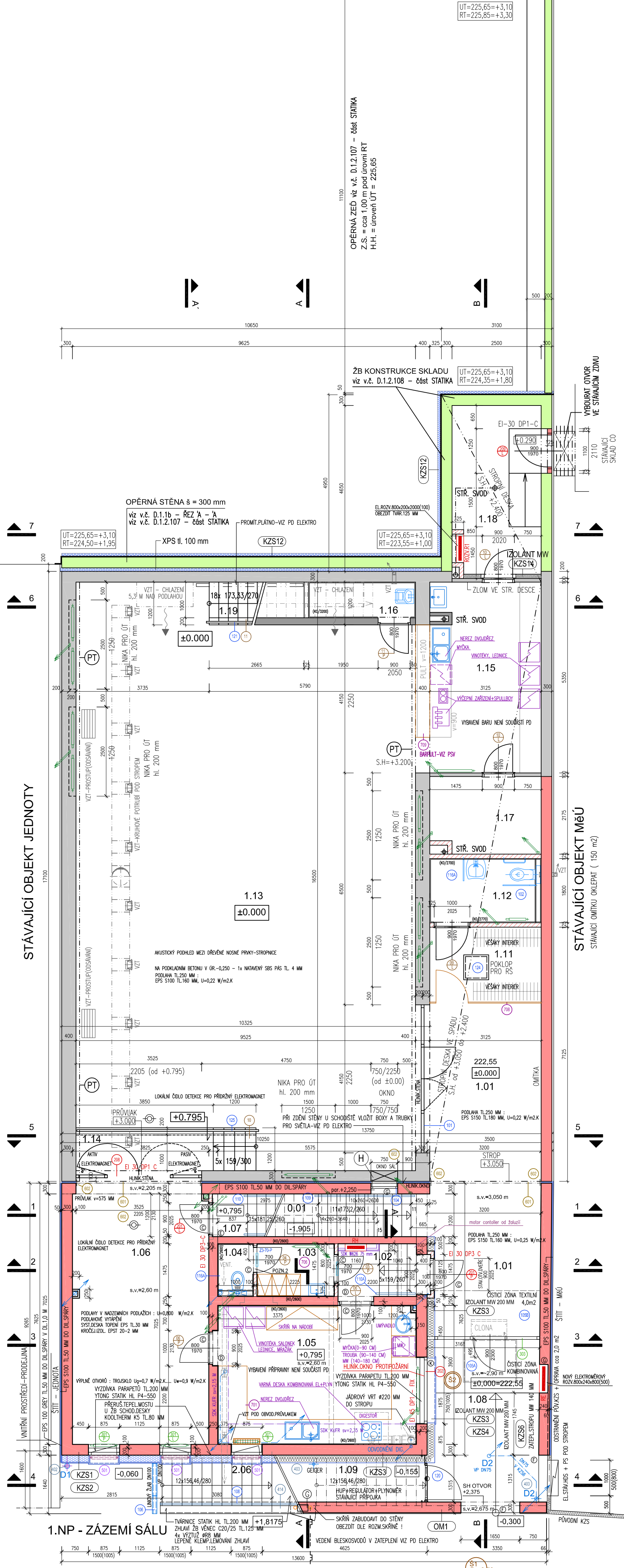
JADROVÉ VRTY DO ŽB STROPŮ A OHELNÝCH STĚN (1.PP-3.NP) :

- VR 250 MM (DL 200 - 300 MM) - 2 KS
- VR 200 MM (DL 200 - 300 MM) - 6 KS
- VR 410 MM (DL 200 - 300 MM) - 18 KS
- VR 480 MM (DL 200 - 300 MM) - 24 KS
- VR 440 MM (DL 200 - 300 MM) - 36 KS

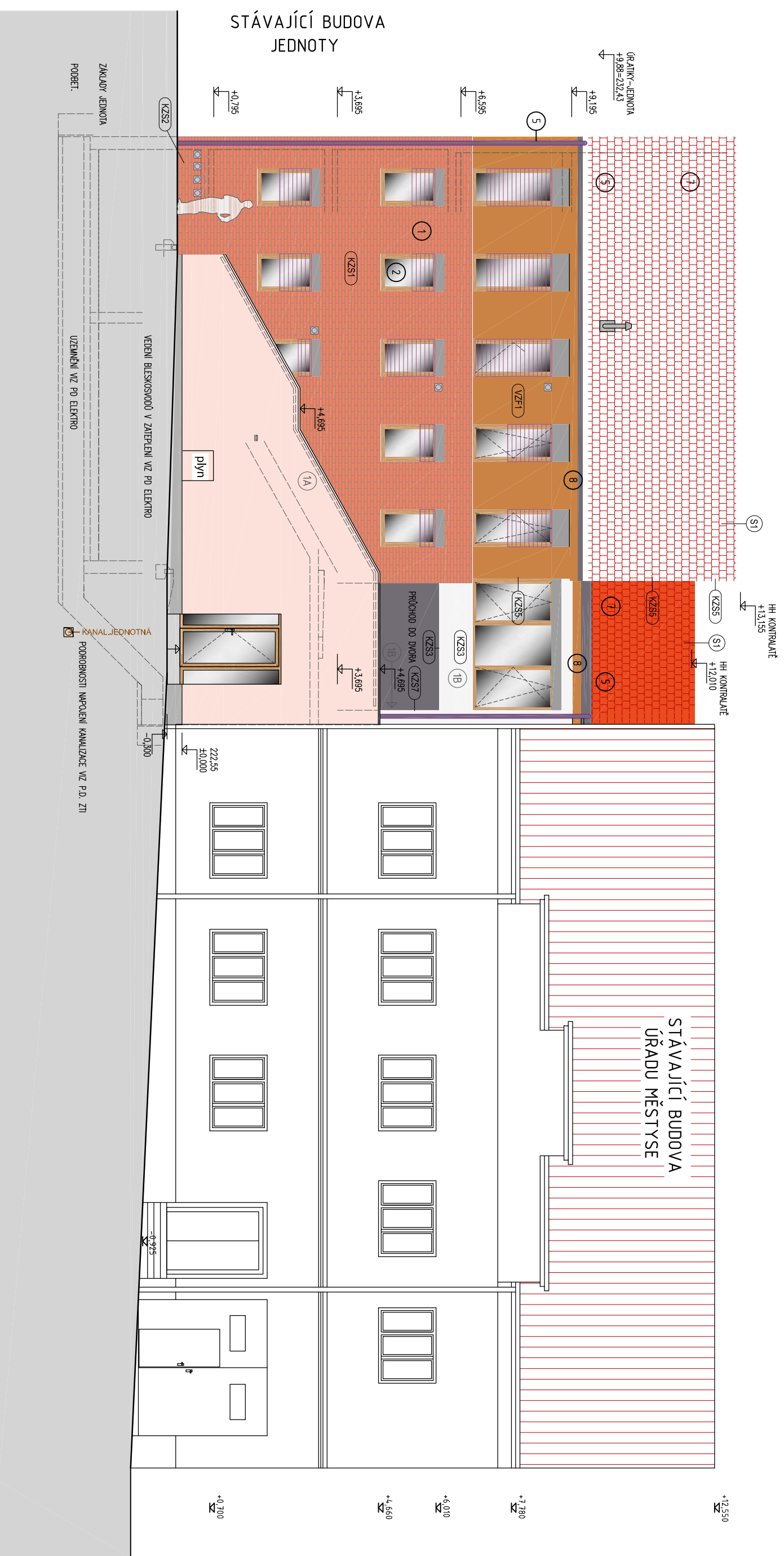
DOKUMENTACE PRO PROVÁDĚNÍ STAVBY

ZODPOVĚDNÝ PROJEKTANT :	VYPRACOVAL (sál) :	VYPRACOVAL (penzion) :	www. LETAJICI - INZENYRI .CZ ARCHITEKTONICKÝ A PROJEKČNÍ ATELIER KOUBCOVA 23. 6-ETÁŽE info@letajici-inzenyri.cz
Ing.arch.Tomáš Havlíček	Ing. Jaroň Provančík	Radim Bulawa	
AKCE :	INVESTOR :	MĚSTYS POLEŠOVICE, Č.P. 242 687 37 POLEŠOVICE	
NOVOSTAVBA SPOLEČENSKÉHO SÁLU A OBECNÍHO PENZIONU V POLEŠOVICÍCH	datum : 12/2021 stupeň P.D.: DPS měřítko : 1:75 č. výkresu : D.1.1.b-03		
D.1.1 Architektonicko-stavební řešení 1.NADZEMNÍ PODLAŽÍ			

TISK : 26. leden 2022 9:09:31



1.NP - ZÁZEMÍ SÁLU



LEGENDA MATERIÁLŮ

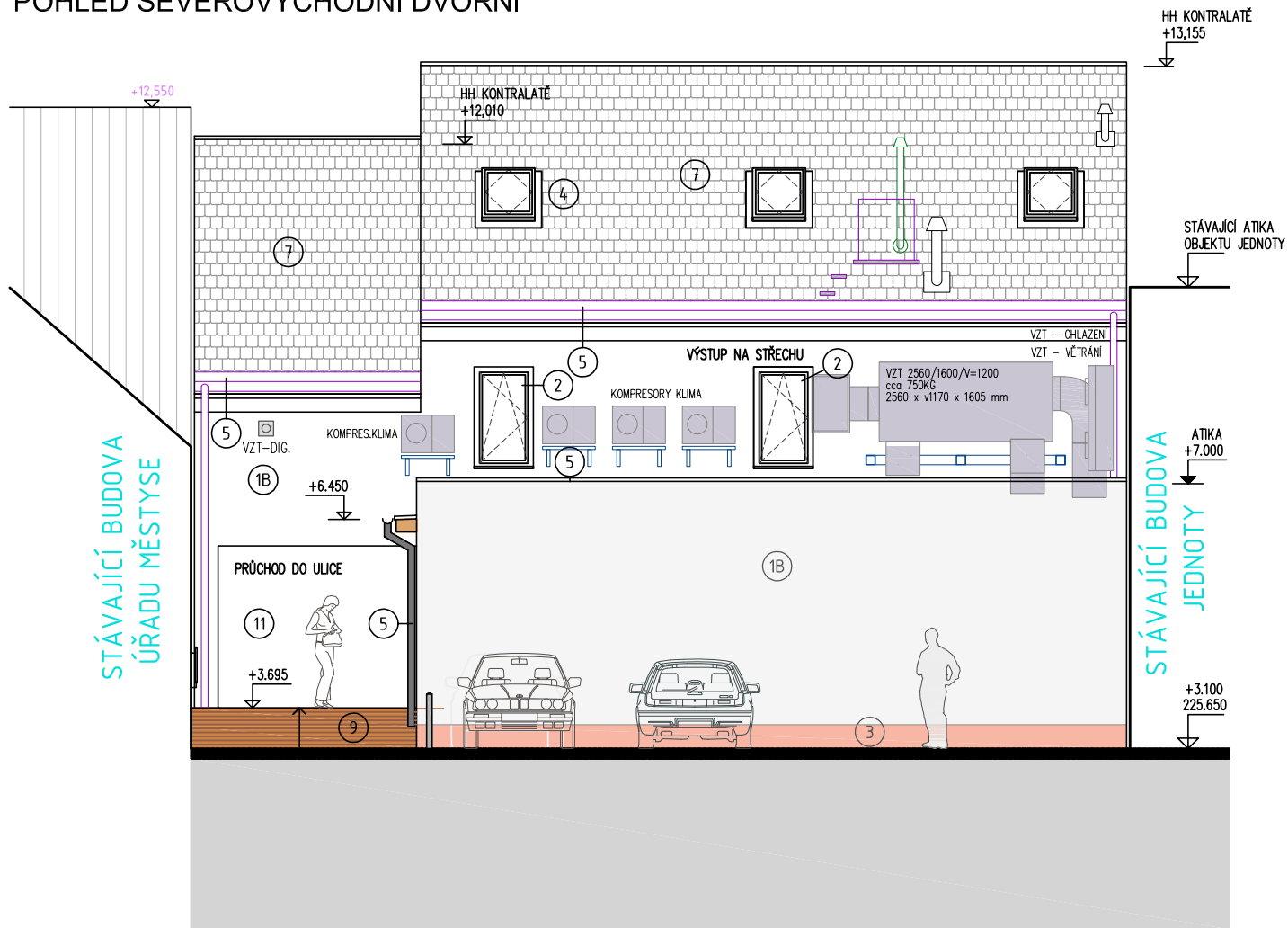
- 1A TENKOVSTIVÁ SILIKONOVÁ OMÍTKA SVĚTLE RŮŽOVÉHO ODSTÍNU PODLE STÁVAJÍCÍ OMÍTKY SOUSEDÍCÍHO ÚŘADU (ZRNO 1,5 MM)
- 1B TENKOVSTIVÁ SILIKONOVÁ OMÍTKA BILÁ (ZRNO 1,5 MM)
- 2 VÝPLNĚ VNĚJŠÍCH OKENNÍCH A DVEŘNÍCH OTVORŮ Z DŘEVHLINÍKOVÝCH PROFILŮ (VNĚ RAL 7013 NEBO 7006-ŠEDOHNĚDÁ) IZOLAČNÍ TROJSKLO, $U_w = 1,0 \text{ W / m}^2\text{K}$, $U_d = 1,1 \text{ W / m}^2\text{K}$, ŽALUZIE HORIZONTÁLNÍ HLINÍKOVÉ (RAL 7013 NEBO 7006)
- 3 TENKOVSTIVÁ SOKLOVÁ OMÍTKA RŮŽOVÉHO ODSTÍNU - MARMOLIT - (ODSTÍN ODSOUHLASIT S ARCHITEKTEM)
- 4 STŘEŠNÍ OKNA DŘEVĚNÁ, IZOLAČNÍ TROJSKLO, $U_w = 1,0 \text{ W / m}^2\text{K}$, LEMOVÁNÍ ANTRACIT
- 5 KLEMPÍŘSKÉ VÝROBKY-LAKOVANÝ HLINÍK, RAL 7013 NEBO 7006 ŠEDOHNĚDÁ, KRYTY ŽALUZIÍ DITTO
- 6 NOVÉ ZÁMEČNÍKÉ VÝROBKY OCEL + NÁTĚR
- 7 KERAMICKÁ PÁLENÁ TAŠKOVÁ KRYTINA-BOBROVKA, KRYTÍ DITTO JAKO NA ÚŘADU MĚSTYSE
- 8 DŘEVĚNÝ PALUBKOVÝ OBKLAD PŘESAHU STŘECHY MOŘENÝ, BARVA MEDOVĚ HNĚDÁ

DOKUMENTACE PRO PROVÁDĚNÍ STAVBY

ZODPOVĚDNÝ PROJEKTANT :	VYPRACOVAL (sál) :	VYPRACOVAL (penzion) :
Ing.arch. Tomáš Havlíček	Ing. Jaromír Provazník	Radim Bulawa
<i>TH</i>	<i>Provazník</i>	<i>Radim</i>
AKCE :	INVESTOR :	
NOVOSTAVBA SPOLEČENSKÉHO SÁLU A OBECNÍHO PENZIONU V POLEŠOVICÍCH	MĚSTYS POLEŠOVICE, č.p. 242 687 37 POLEŠOVICE	
D.1.1 Architektonicko-stavební řešení		
POHLED JIHOZÁPADNÍ		

WWW. LETAJICI - INZENYRI .CZ	ARCHITEKTONICKÝ A PROJEKČNÍ ATELIER KOLJINCOVÁ 23 e-mail : info@letajiciinzenyri.cz
datum :	12/2021
stupeň P.D.:	DPS
měřítko :	č. výkresu : 1:100 D.1.1.b-17

POHLED SEVEROVÝCHODNÍ DVORNÍ



LEGENDA MATERIÁLŮ

- ①A) TENKOVRSVÁ SILIKONOVÁ OMÍTKA SVĚTLE RŮŽOVÉHO ODSTÍNU PODLE STÁVAJÍCÍ OMÍTKY SOUSEDÍCIHO ÚŘADU (ZRNO 1,5 MM)
- ①B) TENKOVRSVÁ SILIKONOVÁ OMÍTKA BÍLÁ (ZRNO 1,5 MM)
- ②) VÝPLNĚ VNĚJŠÍCH OKENNÍCH A DVEŘNÍCH OTVORŮ Z DŘEVĚNÝCH EUROPROFILŮ Z EXTERIÉRU I Z INTERIÉRU
IZOLAČNÍ TROJSKLO, $U_w = 1,0 \text{ W / m}^2\text{K}$, $U_d = 1,1 \text{ W / m}^2\text{K}$, ŽALUZIE HORIZONTÁLNÍ HLINÍKOVÉ ANTRACIT
- ③) TENKOVRSVÁ SOKLOVÁ OMÍTKA RŮŽOVÉHO ODSTÍNU - MARMOLIT - (ODSTÍN ODSOUHLASIT S ARCHITEKTEM)
- ④) STŘEŠNÍ OKNA DŘEVĚNÁ, IZOLAČNÍ TROJSKLO, $U_w = 1,0 \text{ W / m}^2\text{K}$, LEMOVÁNÍ ANTRACIT
- ⑤) KLEMPÍŘSKÉ VÝROBKY Z TIZN PLECHU, KRYTY ŽALUZÍ ANTRACITOVÉ
- ⑥) NOVÉ ZÁMEČNICKÉ VÝROBKY OCEL + NÁTĚR
- ⑦) KERAMICKÁ PÁLENÁ TAŠKOVÁ KRYTINA-BOBROVKA, KRYTÍ DTTO JAKO NA ÚŘADU MĚSTYSE
- ⑧) DŘEVĚNÝ PALUBKOVÝ OBKLAD PŘESAHU STŘECHY MOŘENÝ, BARVA MEDOVĚ HNĚDÁ
- ⑨) CHODNÍK -DŘEVOPLASTOVÉ LAMELY, TM.ŠEDÁ

DOKUMENTACE PRO PROVÁDĚNÍ STAVBY

ZODPOVĚDNÝ PROJEKTANT :	VYPRACOVAL (sál) :	VYPRACOVAL (penzion):
Ing.arch. Tomáš Havlíček <i>lh</i>	Ing. Jaromír Provazník <i>Provazník</i>	Radim Bulawa <i>Radim Bulawa</i>
AKCE :	INVESTOR :	
NOVOSTAVBA SPOLEČENSKÉHO SÁLU A OBCENÍHO PENZIONU V POLEŠOVICÍCH	MĚSTYS POLEŠOVICE, Č.P. 242 687 37 POLEŠOVICE	
D.1.1 Architektonicko-stavební řešení		
POHLED SEVEROVÝCHODNÍ		

www.
LETAJICI - INZENYRI
.CZ

ARCHITEKTONICKÝ A PROJEKČNÍ ATELJÉR
KOUNICOVA 23,
e-mail: info@letajici-inzenyri.cz

datum : 12/2021

stupeň P.D.: DPS

měřítko : č. výkresu :

1:100

D.1.1.b-18