

**ČESKÉ VYSOKÉ  
UČENÍ TECHNICKÉ  
V PRAZE**

**FAKULTA  
STAVEBNÍ  
KATEDRA TECHNOLOGIE STAVEB**



**BAKALÁŘSKÁ  
PRÁCE**

**STAVEBNĚ TECHNOLOGICKÝ PROJEKT  
VILAPARK KLAMOŮVKA**

**1. Posouzení předané projektové  
dokumentace a její doplnění**

**2023**

**VÁCLAV  
ZÁHOŘ**

**VEDOUcí BAKALÁŘSKÉ PRÁCE:  
ING. TOMÁŠ VÁCHAL, PH.D.,  
ARQUITECTO TÉCNICO**

## **Obsah**

<b>1. Posouzení předané projektové dokumentace a její doplnění ...</b>	<b>3</b>
1.1. Základní identifikační údaje objektu.....	3
1.2. Formální posouzení předané projektové dokumentace .....	3
1.3. Nedostatky v projektové dokumentaci a návrh na jejich odstranění .....	3
1.4. Chybějící podklady.....	6
Seznam obrázků.....	7
<b>Příloha č. 1 – Půdorys typického podlaží (B4 – 3.NP)</b>	
<b>Příloha č. 2 – Řez BB (B3)</b>	

# **1. Posouzení předané projektové dokumentace a její doplnění**

## **1.1. Základní identifikační údaje objektu**

Název stavby: Vilapark Klamovka

Typ objektu: bytový – 2 bytové věže + společné podzemní podlaží

Počet podlaží: 2x 4NP + 1PP

Zhotovitel: Metrostav a.s.

Stavebník: Vilapark Klamovka s.r.o.

Generální projektant: City Work s.r.o

## **1.2. Formální posouzení předané projektové dokumentace**

Projektová dokumentace posouzena dle Vyhlášky č. 499/2006 Sb., dle novely č. 405/2017 Sb., dle přílohy č. 13 – rozsah a obsah projektové dokumentace pro provádění stavby [1]

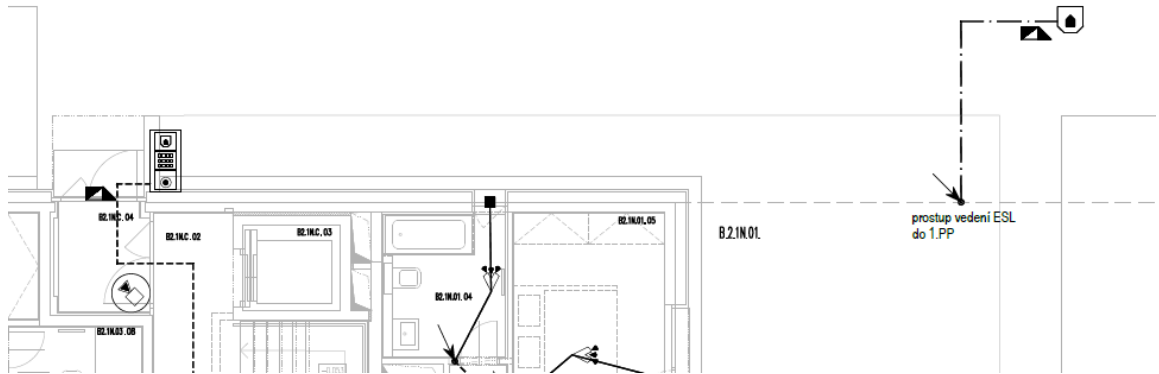
- A) Průvodní zpráva – komplet
- B) Souhrnná technická zpráva – komplet
- C) Situační výkresy – chybí C.1. Situační výkres širších vztahů
- D) Dokumentace objektů a technických a technologických řešení – chybí D.1.2 b) podrobný statický výpočet

Příloha: Dokladová část – chybí

## **1.3. Nedostatky v projektové dokumentaci a návrh na jejich odstranění**

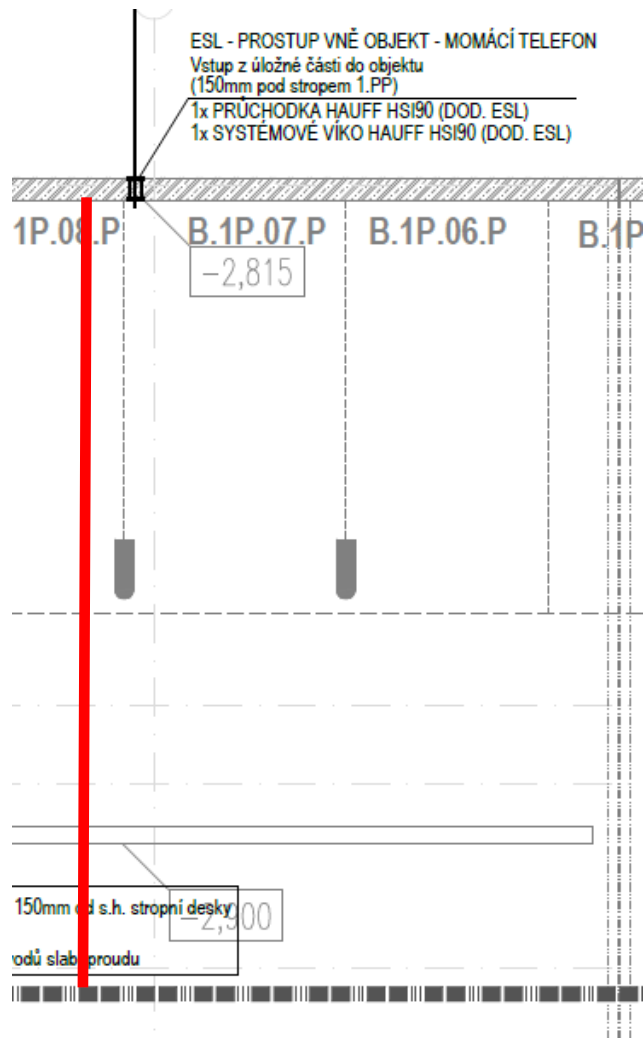
- po prostupu ESL bílou vanou chybí napojení na bytový rozvod

- navržená trasa červeně dokreslena v půdorysu 1.PP



Obrázek č. 1 - Výstřižek z výkresu ESL půdorys B3 – 1.NP

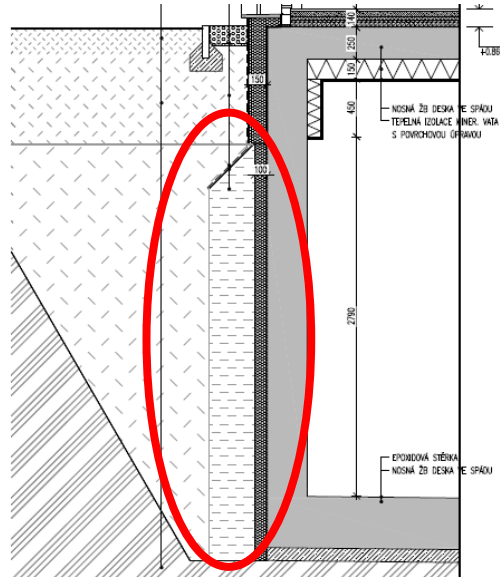
Zdroj: projektová dokumentace



Obrázek č. 2 - Výstřižek z výkresu ESL půdorys 1.PP

Zdroj: projektová dokumentace

- spodní stavba má být po obvodu obsypána jílovitou zeminou – technologicky velice náročné a drahé řešení
- návrh řešení: zásyp provést hlinitou zemí a řádně hutnit po vrstvách 300 mm



Obrázek č. 3 – Výstřižek z výkresu Fasáda objektu B – detail bočních balkonů

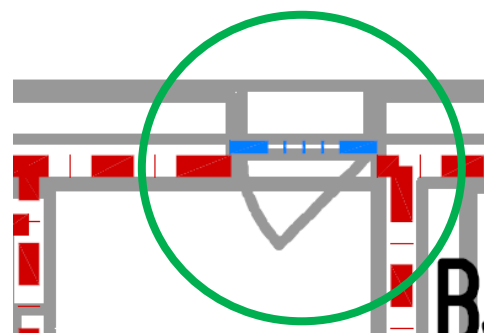
Zdroj: projektová dokumentace

- ve všech podlažích na B4 není v místě okna B20 přerušeny požární úsek
- chyba výkresu – požární úsek zde musí být přerušeny stejně jako je tomu u ostatních věží (viz obrázek č.5)



Obrázek č. 4 – Výstřižek z výkresu PBR půdorys 1.NP – B4

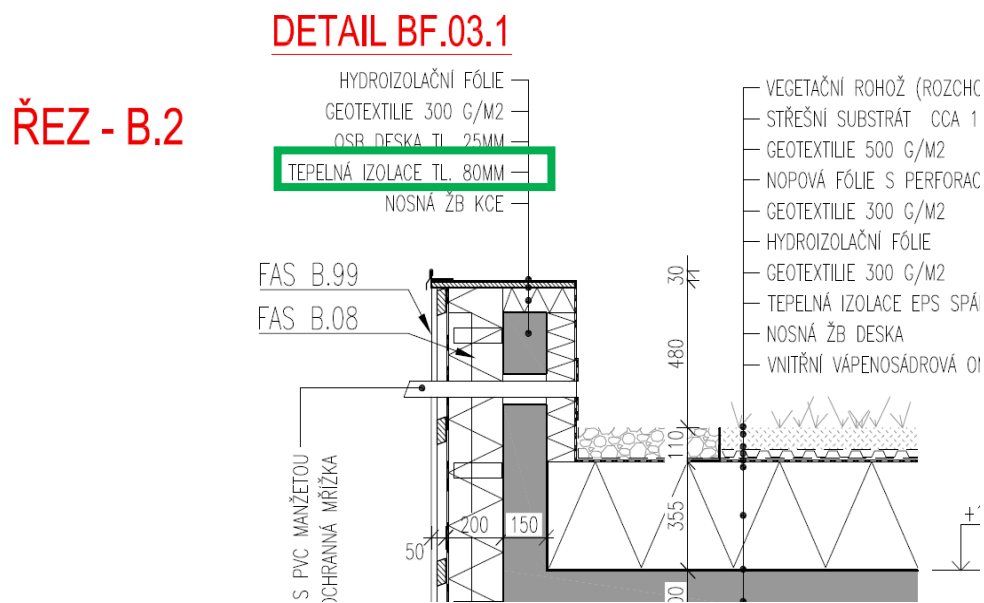
Zdroj: projektová dokumentace



Obrázek č. 5 – Výstřižek z výkresu PBR půdorys 1.NP – B3

Zdroj: projektová dokumentace

- zateplení atiky má být 50 mm, ve výkresu detailu 80 mm
- chyba výkresu detailu – dle technické zprávy je ve skladbě atiky na vnitřní i vrchní straně jen 50 mm tepelné izolace



Obrázek č. 6 – Výstřižek z výkresu Fasáda objektu B – detail bočních balkónů

Zdroj: projektová dokumentace

#### 1.4. Chybějící podklady

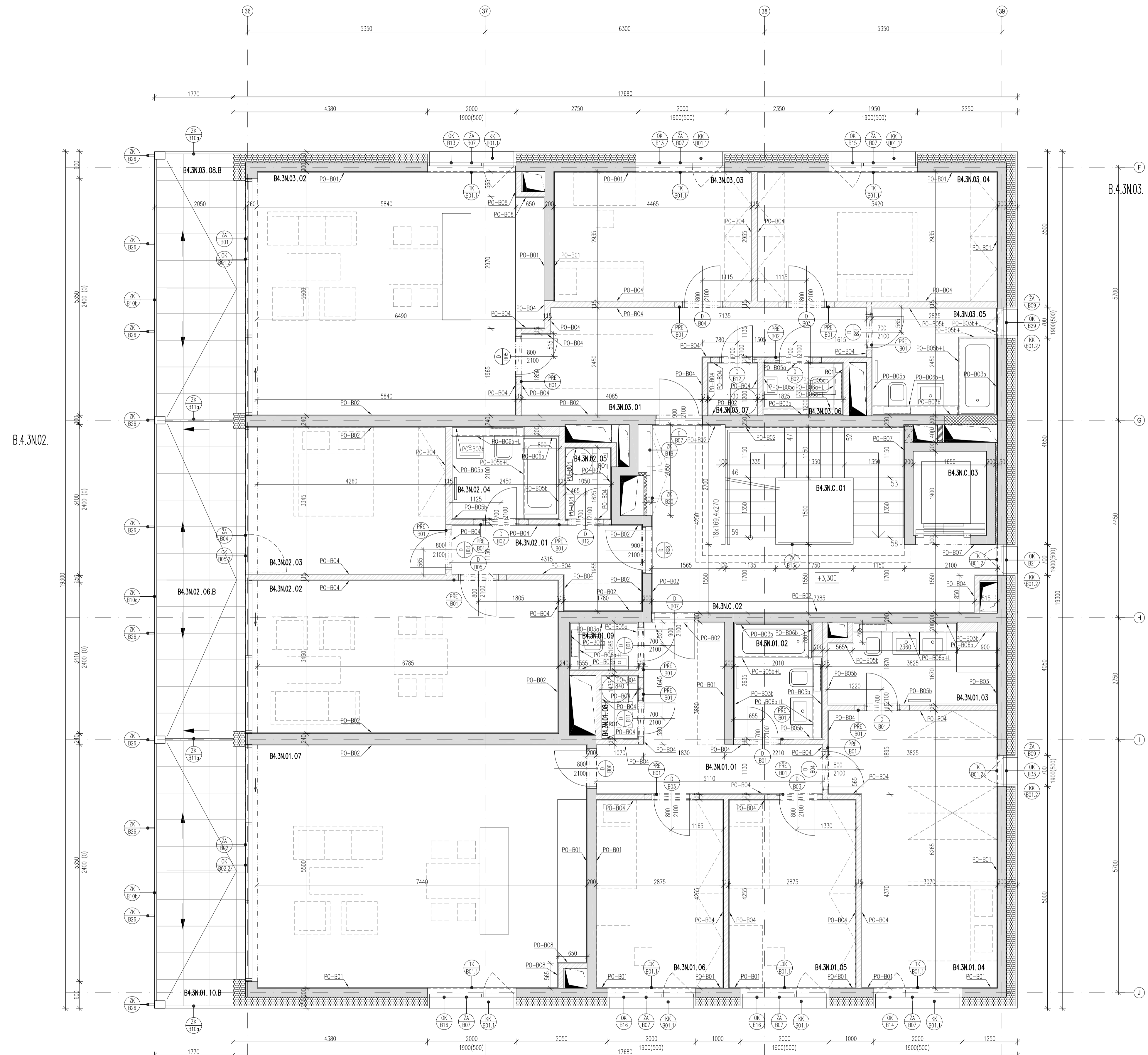
- C.1. Situační výkres širších vztahů
- D.1.2. b) Podrobný statický výpočet
- Příloha: Dokladová část

## **Seznam obrázků**

Obrázek č. 1 - Výstřižek z výkresu ESL půdorys B3 – 1.NP.....	4
Obrázek č. 2 - Výstřižek z výkresu ESL půdorys 1.PP .....	4
Obrázek č. 3 – Výstřižek z výkresu Fasáda objektu B – detail bočních balkónů.....	5
Obrázek č. 4 – Výstřižek z výkresu PBŘ půdorys 1.NP – B4.....	5
Obrázek č. 5 – Výstřižek z výkresu PBŘ půdorys 1.NP – B3.....	6
Obrázek č. 6 – Výstřižek z výkresu Fasáda objektu B – detail bočních balkónů.....	6

### **Příloha č. 1 – Půdorys typického podlaží (B4 – 3.NP)**

### **Příloha č. 2 – Řez BB (B3)**



B4.3N.02

B4.3N.03

B4.3N.01

TRŽNÍ PÁTRÍ	MÍSTNÍ	CELÉ MÍSTNOSTI	PLŮCHA	VÝŠKA	PODLAŽÍ	SKL.	OBJEM	STROP	STĚNY
L4.3N.01.01	O1	PŘEDSÍN	10,53	2400	P1	SD1	17,9	ST2	PO-B.01.02,04
L4.3N.01.02	O2	KUPELNA	4,85	2400	P2	SD0	8,69	ST3	PO-B.03b,05b,06b
L4.3N.01.03	O3	KUPELNA	5,97	2400	P2	SD0	10,7	ST3	PO-B.03b,05b,06b
L4.3N.01.04	O4	LIDŽNICE	20,36	2630	P1	SD1	20,0	ST1	PO-B.01.04
L4.3N.01.05	O5	POKJ	12,02	2630	P1	SD1	14,1	ST1	PO-B.01.04
L4.3N.01.06	O6	POKJ	12,02	2630	P1	SD1	14,1	ST1	PO-B.01.04
L4.3N.01.07	O7	DBV. POKJ + KUCH. KDUT	40,79	2630	P1	SD1	26,0	ST1	PO-B.01.02,08
L4.3N.01.08	O8	KOMORA	1,14	2400	P2	SD2	4,43	ST2	PO-B.04
L4.3N.01.09	O9	WC	1,35	2400	P2	SD0	4,68	ST2	PO-B.03a,05a,06a
L4.3N.01.10	O10	BALKON	11,21		P7B		15,9		
L4.3N.02.01	O1	PŘEDSÍN	6,14	2400	P1	SD1	12,4	ST2	PO-B.02.04
L4.3N.02.02	O2	DBV. POKJ + KUCH. KDUT	23,60	2630	P1	SD1	20,6	ST1	PO-B.02.04
L4.3N.02.03	O3	LIDŽNICE	14,66	2630	P1	SD1	15,4	ST1	PO-B.02.04
L4.3N.02.04	O4	KUPELNA, WC	4,44	2400	P2	SD0	8,50	ST3	PO-B.03a,05a,06a
L4.3N.02.05	O5	KOMORA	1,62	2400	P2	SD2	5,22	ST2	PO-B.02.04
L4.3N.02.06	O6	BALKON	14,18		P7B		18,3		
L4.3N.03.01	O1	PŘEDSÍN	14,49	2400	P1	SD1	20,3	ST2	PO-B.02.04
L4.3N.03.02	O2	DBV. POKJ + KUCH. KDUT	34,33	2630	P1	SD1	24,1	ST1	PO-B.01.02,04,08
L4.3N.03.03	O3	POKJ	12,88	2630	P1	SD1	14,6	ST1	PO-B.01.04
L4.3N.03.04	O4	LIDŽNICE	15,65	2630	P1	SD1	16,5	ST1	PO-B.01.04
L4.3N.03.05	O5	KUPELNA	6,35	2250	P2	SD0	10,3	ST3	PO-B.03b,05b,06b
L4.3N.03.06	O6	WC	1,57	2400	P2	SD0	5,15	ST2	PO-B.03a,05a,06a
L4.3N.03.07	O7	KOMORA	1,88	2400	P2	SD2	4,93	ST2	PO-B.02.04
L4.3N.03.08	O8	BALKON	11,71		P7B		15,9		
L4.3N.C.01	O1	SCHODIŠTĚ	10,61		P2, B7	SD3	13,3		PO-B.02.07
L4.3N.C.02	O2	CHODBA	13,59	2500	P3	SD3	29,9	ST2	PO-B.02.04,07
L4.3N.C.03	O3	VÝTAH	3,13				7,10		

**OBYTNÝ SOUBOR KLAMOVKA**

ČÍSLO PROJEKTU: **21101**

VÝKON: **Vilapark Klamovka s.r.o.**  
Koželužská 2450/4, 180 00 Praha 8 – Libeň  
IČ: 267 28 524

GENÉRALNÍ PROJEKTANT: **City Work s.r.o.**  
Na Baště Sv. Jirí 258/7, Praha 6  
tel. 233 312 111

HEAŘNÍ PROJEKTANT: **Ing. arch. MgA. Juraj Sonlajtner**

OBJEKTY A ± 0,00 = 241,60 m.n.m. BALT.p.v.  
OBJEKTY B ± 0,00 = 237,00 m.n.m. BALT.p.v.

STUPNĚ PROJEKTU: **DOKUMENTACE PRO VÝBER ZHOTOVITELE**

ČÍSLO DOKUMENTACE: **D.2 - DOKUMENTACE OBJEKTU SO 02 - STAVBA B**

ODDELKOVÁ DOKUMENTACE: **1**

PODDOKUMENTACE: **ARCHITEKTONICKO-STAVEBNÍ ŘEŠENÍ**

BRANCOVATEL ČASTI: **City Work s.r.o.**  
Na Baště Sv. Jirí 258/7, Praha 6  
tel. 233 312 111

ZODPOVĚDNÝ PROJEKTANT: **Ing. arch. MgA. Juraj Sonlajtner**

VÝKONČOVATEL: **Ing. arch. Eva Pospíšilová**

AUTORIZACE:

- LEGENDA VÝPIS PRVKŮ**
- OZNÁMENÍ VÝPIS FASÁDNÍCH OTVORŮ
  - OKENNÍ ŽALUZIE
  - ZÁMEČNICKÉ KONSTRUKCE
  - TRuhlářSKÉ KONSTRUKCE
  - KLEMPŘSKÉ KONSTRUKCE
  - KAMENNÉ KONSTRUKCE, VÍROKRY
  - VNITŘNÍ DVĚŘE
  - DVĚŘNÍ PŘEKLADY
  - PO-XX POMŮCHY STĚN – KONKRETNÍ SKLADBA VIZ TECHNICKÁ ZPRÁVA
  - STX POMŮCHY STROPŮ – KONKRETNÍ SKLADBA VIZ TECHNICKÁ ZPRÁVA
  - PX SKLADBA PODLAHY – KONKRETNÍ SKLADBA VIZ TECHNICKÁ ZPRÁVA
  - SOX SOKLY – KONKRETNÍ SKLADBA VIZ TECHNICKÁ ZPRÁVA

- LEGENDA MATERIÁLŮ**
- ŽELEZOBETONOVÁ KONSTRUKCE
  - ŽELEZNÉ PŘÍČKY – POROTERM 115 AKU
  - ŽELEZNÉ PŘÍČKY – WAPS P7 (70) LP 15-2,0
  - ŽELEZNÉ PŘÍČKY – WAPS P10 (100) LP 15-1,8
  - ŽELEZNÉ PŘÍČKY – WAPS 80F (115) LP 25-2,0
  - ŽELEZNÉ PŘÍČKY – WAPS 50F (150) LP 25-2,0
  - ŽELEZNÉ PŘÍČKY – WAPS 70F (200) LP 25-2,2
  - PŘEDSÍŤNÝ – SKL NA CELOU VĚŠKŮ, TL 100/150/200MM
  - TERELNÁ IZOLACE – MJXPS





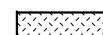
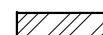
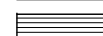
**SEKCE B4 PŮDORYS 3.NP**

ČÍSLO VÝKRESU: **D.2.1.14**

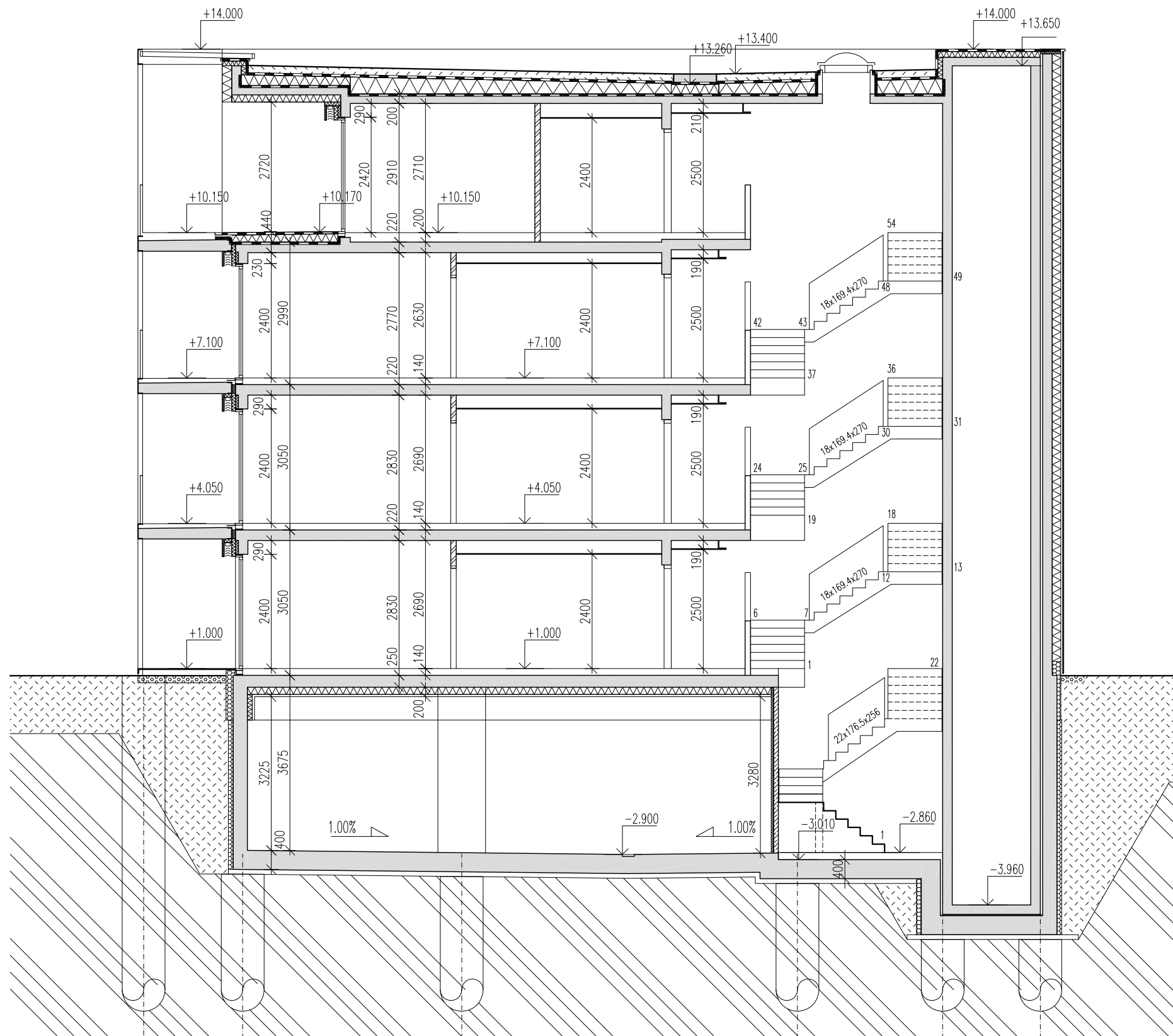
MĚŘITKO: **1:50**    FORMÁT: **8x A4**    DATUM: **08/2021**



LEGENDA MATERIÁLŮ

-  ŽELEZOBETONOVÁ KONSTRUKCE
-  ZDĚNÉ PŘÍČKY - POROTHERM 11.5 AKU
-  ZDĚNÉ PŘÍČKY - VAPIS P10 (100) LPE 15-1,8
-  TEPELNÁ IZOLACE - MV,XPS
-  DOSYPANÁ ZEMINA
-  ROSTLÝ TERÉN
-  DŘEVĚNÝ OBKLAD

B2, B3



<b>PROJEKT</b>		
<b>OBYTNÝ SOUBOR KLAMOVKA</b>		
<small>ČÍSLO PROJEKTU</small> <b>21101</b>		
<small>INVESTOR</small> <b>Vilapark Klamovka s.r.o.</b> Koželužská 2450/4, 180 00 Praha 8 – Libeň IČ: 267 28 524		
<small>GENÉRALNÍ PROJEKTANT</small> <b>City Work s.r.o.</b> Na Baště Sv. Jiří 258/7, Praha 6 tel. 233 312 111		
<small>HLAVNÍ PROJEKTANT</small> <b>Ing. arch. MgA. Juraj Sonlajtner</b>		
<small>OBJEKTY A ± 0,00 = 241,60 m n.m. BALT p.v.</small> <small>OBJEKTY B ± 0,00 = 237,00 m n.m. BALT p.v.</small>		
<small>STUPEŇ PROJEKTU</small> <b>DOKUMENTACE PRO VÝBĚR ZHOTOVITELE</b>		
<small>ČÁST DOKUMENTACE</small> <b>D.2 - DOKUMENTACE OBJEKTU SO 02 - STAVBA B</b>		
<small>ODDÍL DOKUMENTACE</small> <b>1</b> <b>ARCHITEKTONICKO-STAVEBNÍ ŘEŠENÍ</b>		
<small>PODODDÍL DOKUMENTACE</small> -		
<small>ZPRACOVATEL ČÁSTI</small> <b>City Work s.r.o.</b> Na Baště Sv. Jiří 258/7, Praha 6 tel. 233 312 111		
<small>ZODPOVĚDNÝ PROJEKTANT</small> <b>Ing. arch. MgA. Juraj Sonlajtner</b>		
<small>VYPRACOVAL</small> <b>Ing. arch. Eva Pospíšilová</b>		
<small>AUTORIZACE</small>		
		
<small>VÝKRES</small> <b>STAVBA B2, B3 ŘEZ B-B</b>		
<small>ČÍSLO VÝKRESU</small> <b>D.2.1.24</b>		
<small>MĚŘÍTKO</small> <b>1:100</b>	<small>FORMÁT</small> <b>A3</b>	<small>DATUM</small> <b>08/2021</b>
<small>PARÉ</small>		