

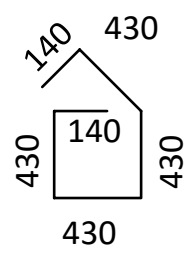
Stykování výztuže ve stěnovém nosníku

- 2 15  $\varnothing$  8mm, L = 1250mm
- 1 2  $\varnothing$  28 mm, L = 3910 mm
- 3 4  $\varnothing$  28 mm, L = 3910 mm
- 4 10  $\varnothing$  28 mm, L = 3910 mm

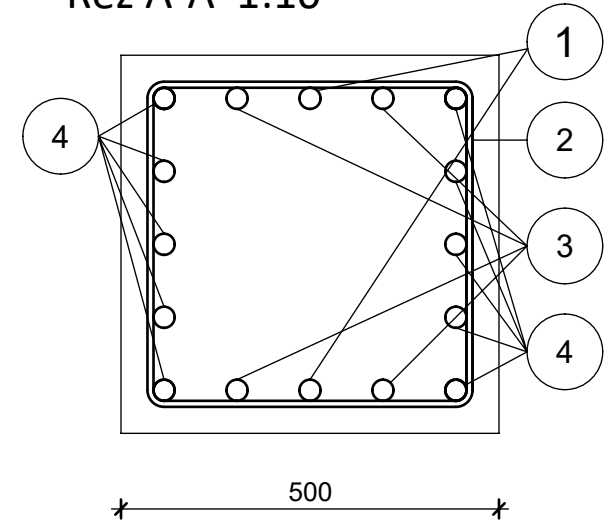
1  $\varnothing$  28 mm, L = 3910 mm, 2 ks.

3  $\varnothing$  28 mm, L = 3925 mm, 4 ks.

4  $\varnothing$  28 mm, L = 3960 mm, 10 ks.

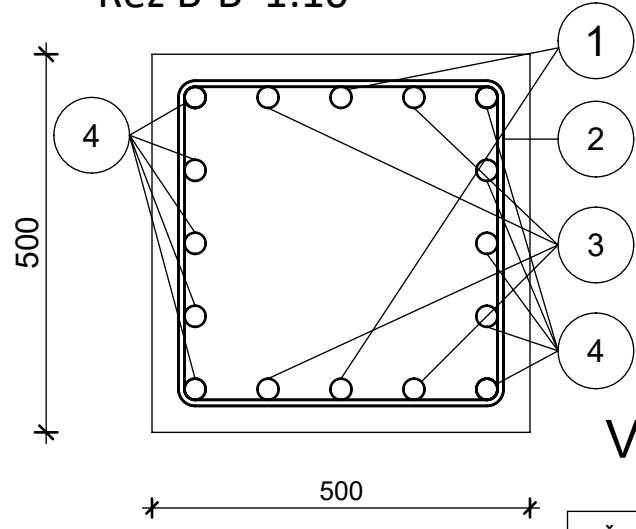


Řez A-A' 1:10



- 1 2  $\varnothing$  28 mm, L = 3910 mm
- 2 15  $\varnothing$  8 mm, L = 1120 mm
- 3 4  $\varnothing$  28 mm, L = 3925 mm
- 4 10  $\varnothing$  28 mm, L = 3960 mm

Řez B-B' 1:10



- 1 2  $\varnothing$  28 mm, L = 3910 mm
- 2 15  $\varnothing$  8 mm, L = 1120 mm
- 3 4  $\varnothing$  28 mm, L = 3925 mm
- 4 10  $\varnothing$  28 mm, L = 3960 mm

Výkaz výztuže

Č.	Ks	$\varnothing$ [mm]	Jednotl. délka [m]	Celková délka [m]	Hmotnost [kg]
1	2	28	3,910	07,82	37,79
2	15	8	2,000	30,00	11,84
3	4	28	3,925	15,70	75,88
4	10	28	3,960	39,60	191,41

**SPECIFIKACE MATERIÁLŮ**

**BETON:**

- C30/37 - XC3 - D<sub>max</sub> - 16 - CL 0,2 - S4

**OCEL:**

- BETONÁŘSKÁ VÝZTUŽ B 500B - DLE ČSN EN 10080 A ČSN 42 0139

- KRYTÍ VÝZTUŽE C<sub>min</sub> = 25 mm a C<sub>nom</sub> = 35 mm - PROVÁDĚT DLE ČSN EN 13670

**POZNÁMKY**

- VÝZTUŽ JE KÓTOVÁNA NA OSU PRUTU

- PRACOVNÍ SPÁRA JE OZNAČENÁ SYMBOLEM

± 0,000 = 215,45 m. n. m.

ZPRACOVAL: Černý Martin (494 235)	KONZULTANT: Ing. Josef Novák, Ph.D.	OBOR: SI - C	ŠKOLNÍ ROK: 2022/ 2023	<b>ČVUT v Praze Fakulta stavební</b>
PŘEDMĚT: 133BAPC Bakalářská práce				
ÚLOHA: Výkresová příloha E				
VÝKRES: Výkres výztuže tažených sloupů, mimořádné zatížení - požár				
DATUM: 13.05.2023			MĚŘÍTKO: 1:25	
FORMÁT: 2 x A4			Č. VÝKRESU: E	