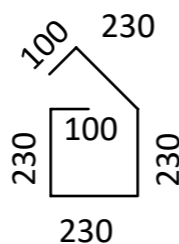


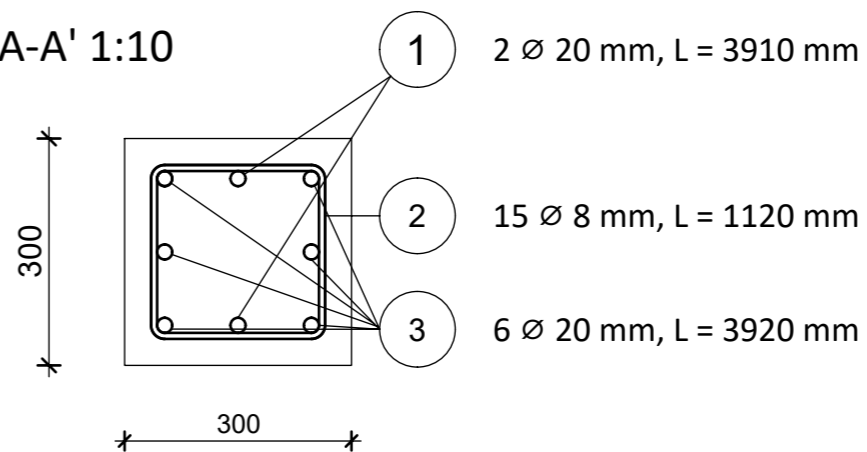
1 $\varnothing 20$ mm, L = 3910 mm, 2 ks.

3 $\varnothing 20$ mm, L = 3920 mm, 4 ks.

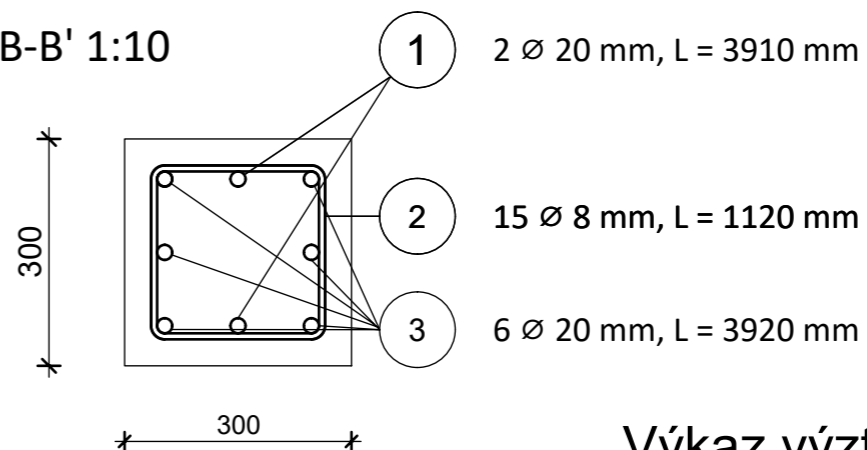
2 $\varnothing 8$ mm, L = 1250 mm, 15 ks.



Řez A-A' 1:10



Řez B-B' 1:10



Výkaz výztuže

Č.	Ks	\varnothing [mm]	Jednotl. délka [m]	Celková délka [m]	Hmotnost [kg]
1	2	20	3,910	07,82	19,29
2	15	8	1,120	16,80	06,63
3	6	20	3,920	23,52	58,00

SPECIFIKACE MATERIÁLŮ

BETON:

- C25/30 - XC3 - D_{max} - 16 - CL 0,2 - S4

OCEL:

- BETONÁŘSKÁ VÝZTUŽ B 500B - DLE ČSN EN 10080 A ČSN 42 0139

- KRYTÍ VÝZTUŽE C_{min} = 25 mm a C_{nom} = 35 mm - PROVÁDĚT DLE ČSN EN 13670

POZNÁMKY

- VÝZTUŽ JE KÓTOVÁNA NA OSU PRUTU

- PRACOVNÍ SPÁRA JE OZNAČENÁ SYMBOLEM ☉

± 0,000 = 215,45 m. n. m.

ZPRACOVAL: Černý Martin (494 235)	KONZULTANT: Ing. Josef Novák, Ph.D.	OBOR: SI - C	ŠKOLNÍ ROK: 2022/ 2023	ČVUT v Praze Fakulta stavební
PŘEDMĚT: 133BAPC Bakalářská práce				
ÚLOHA: Výkresová příloha C				
VÝKRES: Výkres výztuže na kombinaci mezního stavu únosnosti				
			DATUM:	13.05.2023
			MĚŘÍTKO:	1:20
			FORMÁT:	2 x A4
			Č. VÝKRESU:	C