

**ČESKÉ VYSOKÉ
UČENÍ TECHNICKÉ
V PRAZE**

FAKULTA STAVEBNÍ

KATEDRA TECHNOLOGIE STAVEB



BAKALÁŘSKÁ PRÁCE

**Stavebně technologický projekt
Bytový dům – Praha, Lehovec**

2. Řešení prostorové struktury

2023

MAREK ŠTIKA

**VEDOUČÍ BAKALÁŘSKÉ PRÁCE:
Ing. MARTIN HLAVA, Ph.D.**

OBSAH

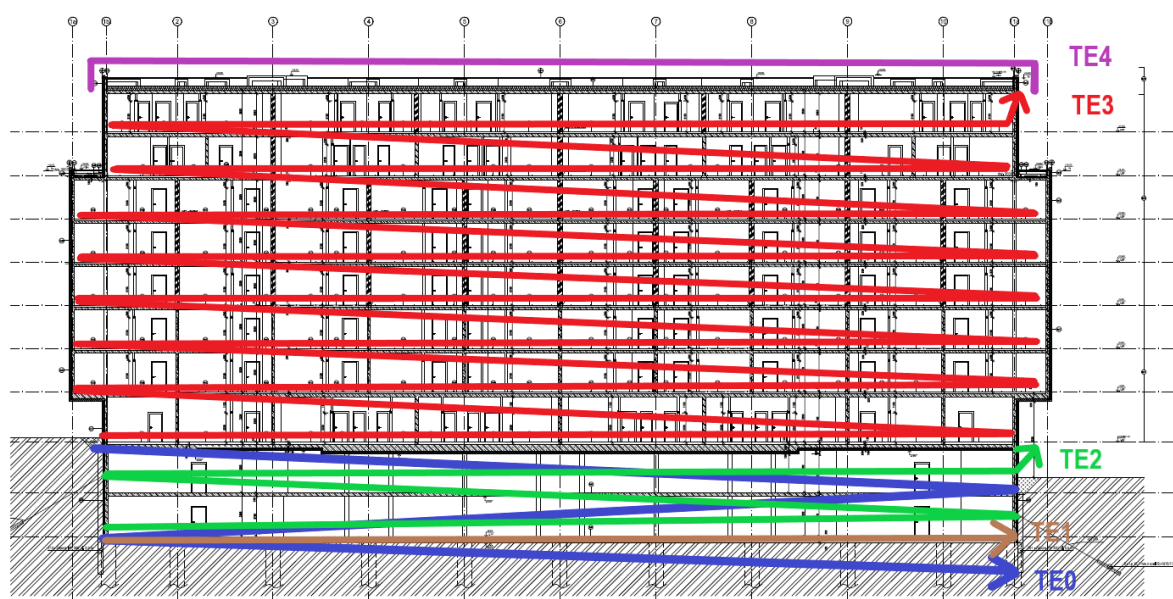
2	ŘEŠENÍ PROSTOROVÉ STRUKTURY	2
2.1	TECHNOLOGICKÉ ETAPY	2
2.1.1	Technologická schémata objektu	2
2.1.2	Rozdělení na záběry:	3
2.1.3	Stanovení směrů postupu výstavby etapových procesů	4
2.2	SOUPIS HLAVNÍCH KONSTRUKCÍ V TECHNOLOGICKÝCH ETAPÁCH	5

2 Řešení prostorové struktury

2.1 Technologické etapy

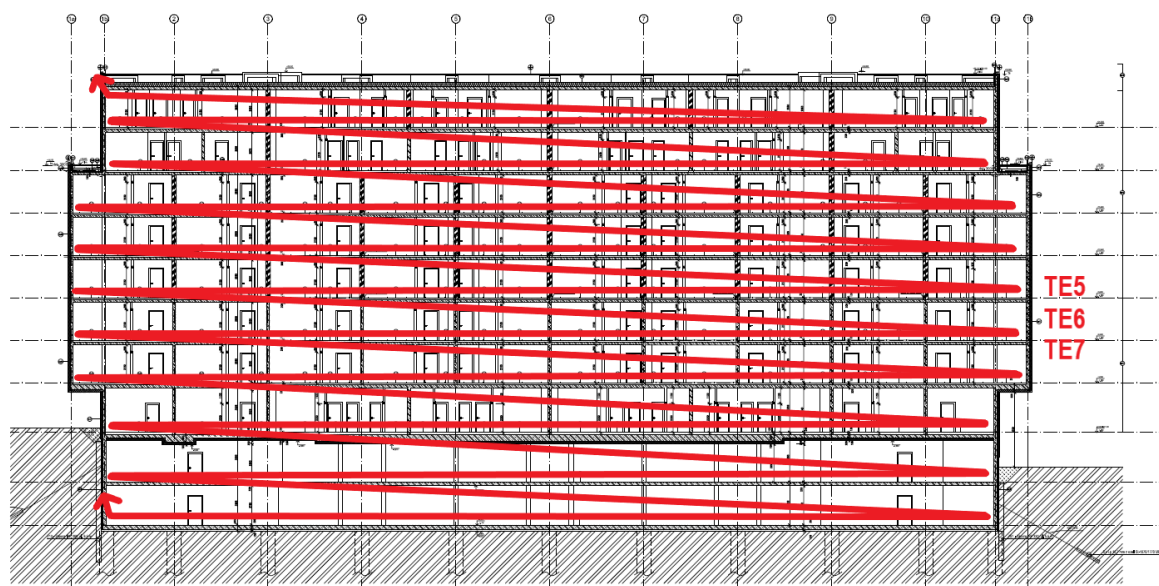
2.1.1 Technologická schémata objektu

- TE0 – Přípravné a zemní práce
- TE1 – Základové konstrukce
- TE2 – Hrubá spodní stavba
- TE3 – Hrubá vrchní stavba
- TE4 – Zastřešení



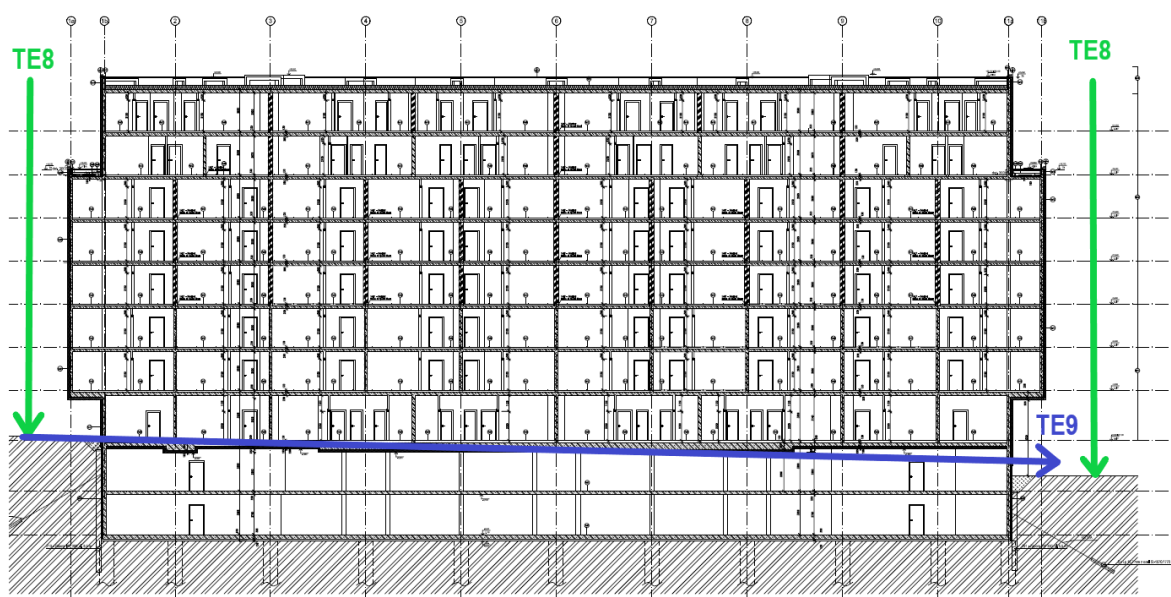
Obr.1: Směr postupu výstavby 1.,2.,3. a 4. technologické etapy [Zdroj: vlastní tvorba, PD]

- TE5 – PŘÍČKY A HRUBÉ ROZVODY INSTALACÍ
- TE6 – VNITŘNÍ ÚPRAVY POVRCHŮ
- TE7 – DOKONČOVACÍ PRÁCE + KOMPLETACE



Obr. 2: Směr postupu výstavby 5.,6. a 7. technologické etapy [Zdroj: vlastní tvorba, PD]

- TE8 – Vnější úpravy povrchů
- TE9 – TERÉNNÍ A SADOVÉ ÚPRAVY
- TE10 – PŘEDÁNÍ STAVBY



Obr.1: Směr postupu výstavby 8.,9. a 10. technologické etapy [Zdroj: vlastní tvorba, PD]

2.1.2 Rozdělení na záběry:

Při betonáži stropních konstrukcí 2.PP a 1.PP bude realizace rozdělena na tři pracovní záběry. V 1.-8.NP bude betonáž stropních konstrukcí rozdělena na dva pracovní záběry. Pracovní spáry musí respektovat statické působení konstrukcí.

2.1.3 Stanovení směrů postupu výstavby etapových procesů

Technologická etapa	Název	Směr postupu výstavby
TE0	Přípravné a zemní práce	horizontální
TE1	Základové konstrukce	horizontální
TE2	Hrubá spodní stavba	horizontální vzestupný
TE3	Hrubá vrchní stavba	horizontální vzestupný
TE4	Zastřešení	horizontální
TE5	Příčky a hrubé rozvody instalací	horizontální vzestupný
TE6	Úprava vnitřních povrchů	horizontální vzestupný
TE7	Dokončovací práce a kompletace	horizontální vzestupný
TE8	Vnější úpravy povrchů	vertikální sestupný
TE9	Terénní úpravy	horizontální
TE10	Přejímka stavby	-

Tab. 1 – Stanovení směrů postupu výstavby etapových procesů [Zdroj: vlastní tvorba]

2.2 Soupis hlavních konstrukcí v technologických etapách

Technologická etapa	Název	Hlavní konstrukce
TE0	Přípravné a zemní práce	Sejmutí ornice
		Zařízení staveniště
		Záporové pažení stavební jámy
		Výkop stavební jámy
		Vrtání pilot
		Kanalizační a vodovodní přípojky
TE1	Základové konstrukce	Betonáž pilot
		Podkladní beton
		ŽB bílá vana
TE2	Hrubá spodní stavba	Monolitické nosné ŽB svislé konstrukce
		Monolitické nosné ŽB vodorovné konstrukce
		Prefa ŽB schodiště
TE3	Hrubá vrchní stavba	Monolitické nosné ŽB svislé konstrukce
		Monolitické nosné ŽB vodorovné konstrukce
		Prefa ŽB schodiště
		Nosné keramické zdivo
TE4	Zastřešení	Skladba ploché střechy
TE5	Příčky a hrubé rozvody instalací	Montáž oken
		Zdění keramických příčkových
		Hrubé vnitřní rozvody
TE6	Úprava vnitřních povrchů	Vnitřní omítky
		Skladba nosné konstrukce podlah
		SDK podhledy
TE7	Dokončovací práce+kompletace	Malby
		Montáž obkladů a dlažeb
		Truhlářské práce
		Laminátové podlahy
		Kompletace ZTI,VZT,ÚT
		Úklid objektu
TE8	Vnější úpravy povrchů	Montáž kontaktního zatepovacího systému
		Klempířské práce
		Skladba podlah balkónů
TE9	Terénní a sadové úpravy	Realizace zámkových dlažeb
		Realizace asfaltových komunikací
		Rozproštění ornice + zatravnění
TE10	Předání stavby	Kolaudace

Tab. 1 – Soupis hlavních konstrukcí [Zdroj: vlastní tvorba]

Seznam obrázků

- Obr.1 – Směr postupu výstavby 1.,2.,3. a 4. technologické etapy [Zdroj: vlastní tvorba, PD]
- Obr.2 – Směr postupu výstavby 5.,6. a 7. technologické etapy [Zdroj: vlastní tvorba, PD]
- Obr.3 – Směr postupu výstavby 8.,9. a 10. technologické etapy [Zdroj: vlastní tvorba, PD]

Seznam tabulek

- Tab.1 – Stanovení směrů postupu výstavby etapových procesů [Zdroj: Vlastní tvorba]
- Tab.2 – Soupis hlavních konstrukcí [Zdroj: Vlastní tvorba]