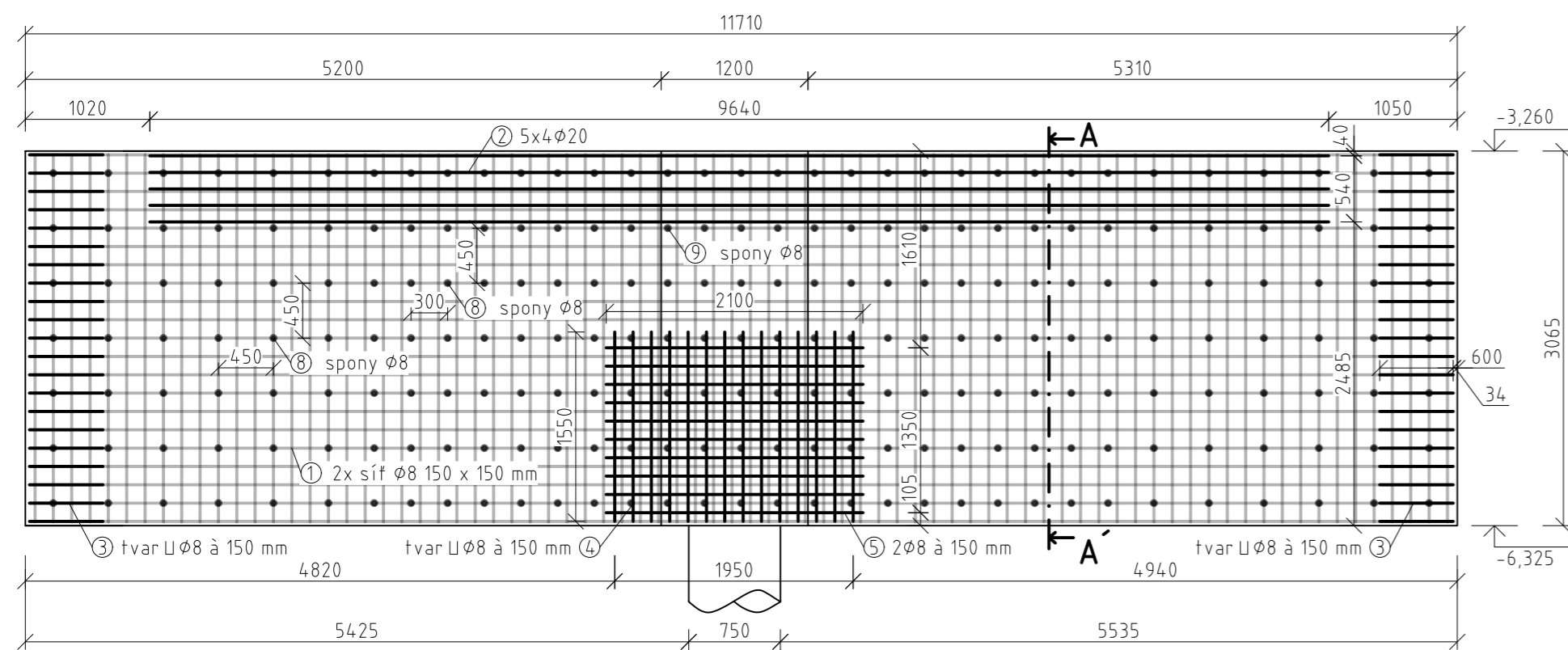
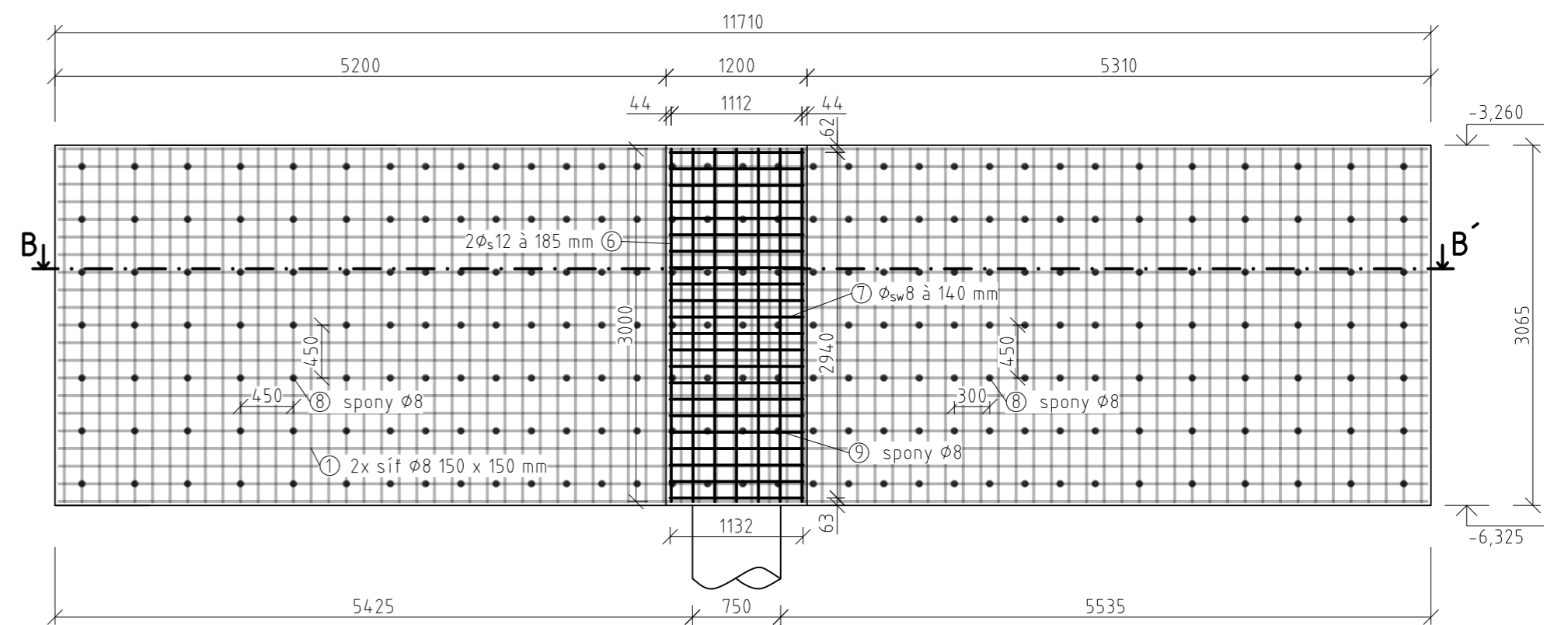


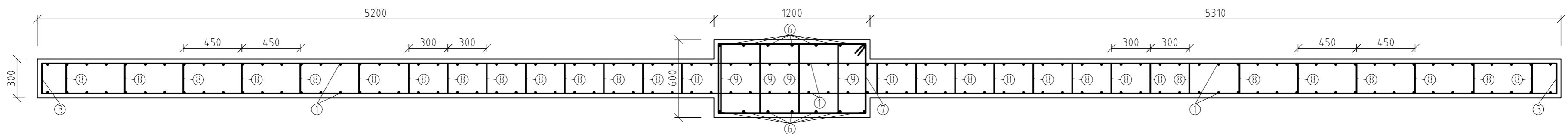
Výztuž - stěnový nosník



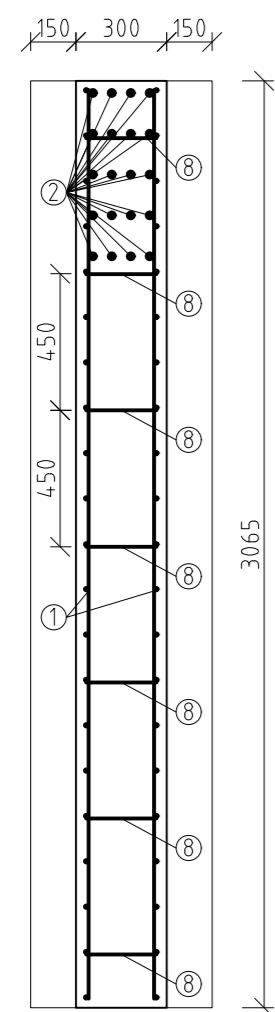
Výztuž - pilíř



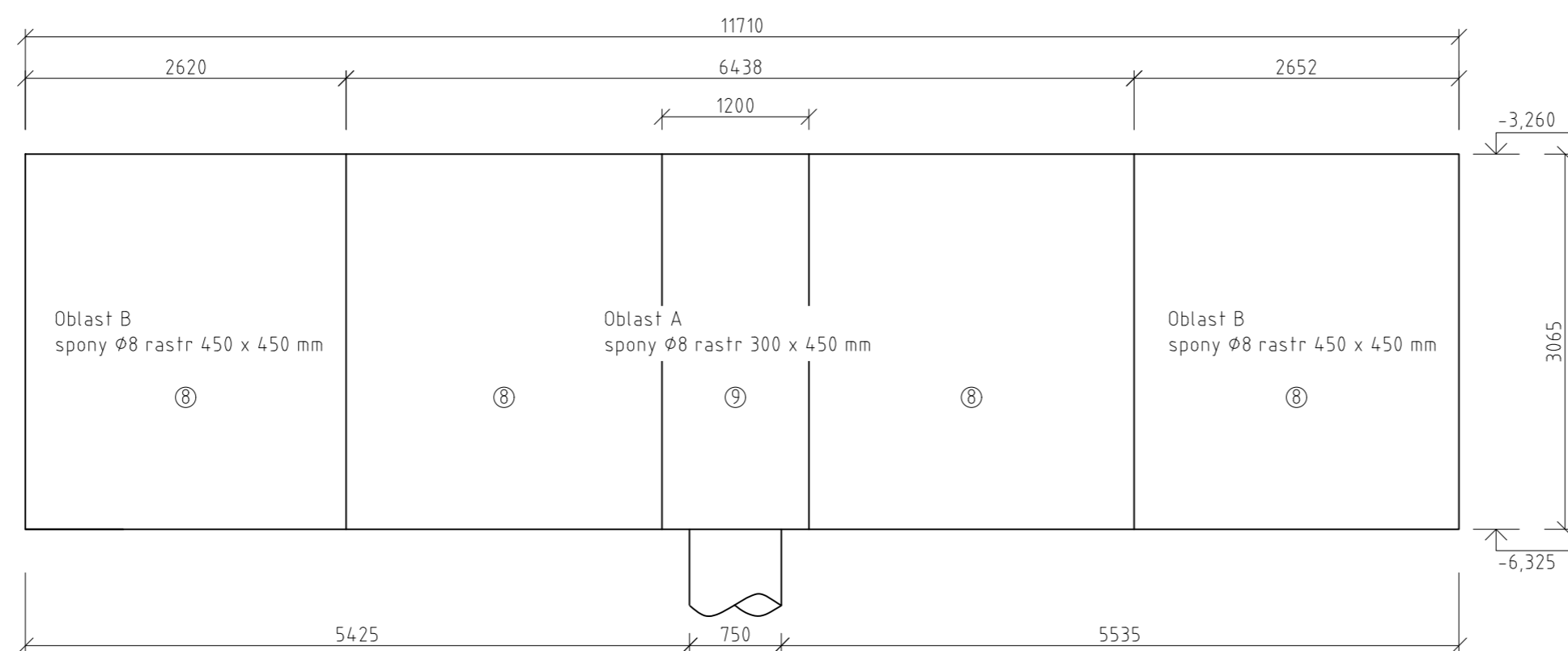
Řez B-B' M 1:25



Řez A-A' M 1:25



Oblasti - spony



Poznámky:

Výztuž navržena a kreslena schematicky pro izolovaný stěnový nosník s pilířem ze střednicového modelu bez návaznosti na další konstrukční prvky

Do vnitřní části rohů ohybů výztuže tvaru U budou vloženy závlače Ø8 z prutů betonářské výztuže

Výztužné spony v oblasti pilíře budou zvětšené délky pro umístění na tloušťku pilíře a budou uchyceny k jeho třmínkům v co nejbližším rastru oproti rastru navrženému, aby došlo ke splnění podmínek jejich návrhu

Výztuž kreslena a kótována na osu

Specifikace materiálů:

Výztuž z ocele B500B
Beton C30/37 XC1 - Dmax 22
Krytí minimálně 30 mm

kótováno v [mm], výškové kóty v [m]
výškový systém BpV
souřadný systém S-JTSK
±0.000 = 371.000 m.n.m. (úroveň podlahy 1.NP)

OBOR	KATEDRA	STUDENT	Fakulta stavební ČVUT	
Stavební inženýrství - C	Katedra betonových a zděných konstrukcí	Jan Pejcha		
ROČNÍK	VYUČUJÍCÍ	PŘEDMĚT		
4. ročník	doc. Ing. Petr Bílý, Ph.D.	133 BAPC		
AKCE :			FORMÁT	4xA4
			MĚŘÍTKO	1:50
			DATUM	26.4.2023
			Č. VÝKR.	
BD Náchod Bartoňova				
OBSAH :				
Schéma vyztužení stěnového nosníku s pilířem				8.1