

- POZNÁMKY:
 - Vrstva profilace Křížek
 - Vrstva profilace Ramešová
 - Vrstva profilace Rykl studenti
 - Vrstva profilace Outrata 1995
 - Vrstva vektorizace Křížek



199,95

199,85

199,75

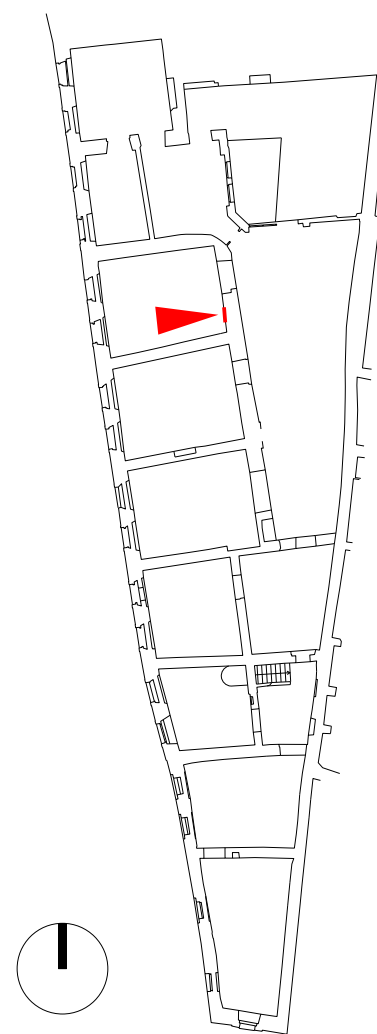
199,65



0 5,0 10,0 20,0 30,0 cm



Místo odběru profilace



POZNÁMKY:

- přesnost - střední chyby na vřícovacích bodech (orientace modelu) max. 3 mm
- rozlišení ortofoto- velikost pixelu 0,1 mm

	LABORATOŘ FOTOGRAMMETRIE FAKULTA STAVEBNÍ, ČVUT V PRAZE THÁKUROVA 7, DEJVICE, PRAHA 6, 166 29 TEL: 224 354 650; EMAIL: HODAC@FSV.CVUT.CZ		
	VYPRACOVAL: VOJTĚCH KRÍŽEK	KONTROLOVAL: ING. JINDŘICH HODAČ, PH.D.	
MÍSTO: PRAHA 1	SOUŘ. SYSTÉM: MÍSTNÍ	OBJEDNATEL: NPÚ, ÚOP V PRAZE	VÝŠK. SYSTÉM: BPV
AKCE: U SIXTŮ BUDOVA B.2.NP.117 DÍLČÍ MĚŘICKÁ DOKUMENTACE	FORMÁT: 630 X 297	DATUM: 12. 5. 2023	ČÍSLO ZAK.: DP 2023.01
	VÝKRES: VÝCHODNÍ ZEĎ - DETAIL + PROFILACE ORTOFOTO - PORTÁL P117-110	MĚŘITKO: 1:2	ČÍSLO: O 08