

POZNÁMKY:
 - Vrstva ortofoto Křížek
 - Vrstva náčrt Rykl studenti

0 0,25 0,5 1,0

+

+

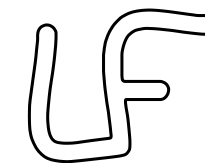
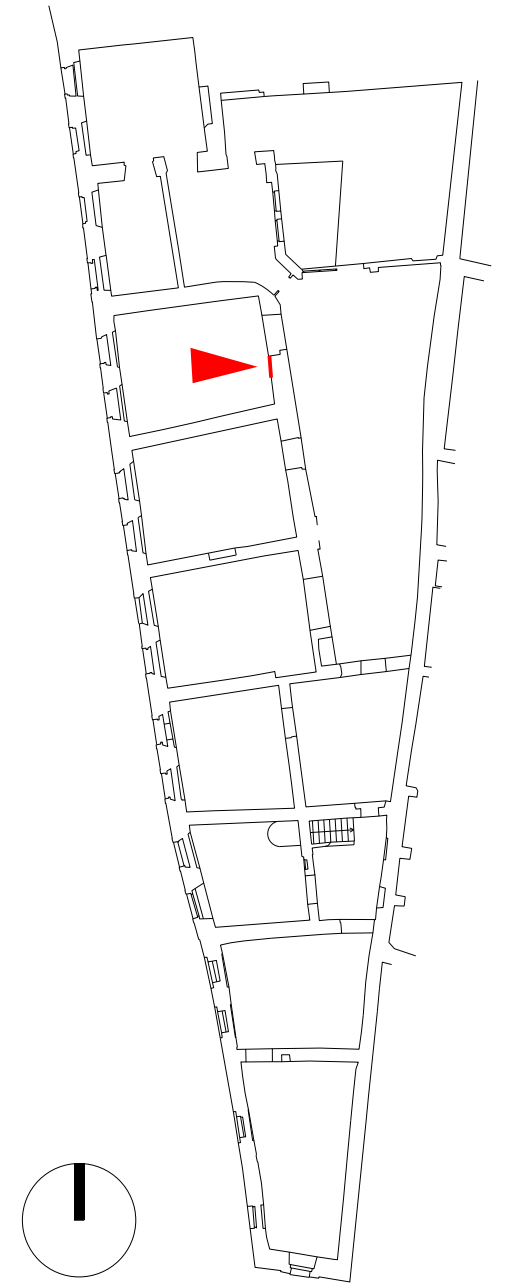
+

+

POZNÁMKY:

- přesnost - střední chyby na vlíčovacích bodech (orientace modelu) max. 3 mm

- rozlišení ortofota- velikost pixelu 0,3 mm



LABORATOŘ FOTOGRAMMETRIE

FAKULTA STAVEBNÍ, ČVUT V PRAZE

THÁKUROVA 7, DEJVICE, PRAHA 6, 166 29

TEL: 224 354 650; EMAIL: HODAC@FSV.CVUT.CZ

VYPRACOVAL: VOJTĚCH KRÍŽEK

KONTROLOVAL: ING. JINDŘICH HODAČ, PH.D.

MÍSTO: PRAHA 1

SOUŘ. SYSTÉM: MÍSTNÍ

OBJEDNATEL: NPÚ, ÚOP V PRAZE

VÝŠK. SYSTÉM: BPV

AKCE:
 U SIXTŮ
 BUDOVA B.2.NP.117

FORMÁT: A3

DATUM: 14. 5. 2023

DÍLČÍ MĚŘICKÁ DOKUMENTACE

ČÍSLO ZAK.: DP 2023.01

VÝKRES:
ORTOFOTO - PORTÁL P117-110
 VÝCHODNÍ STĚNA - DETAIL

MĚŘÍTKO: ČÍSLO:

1:10

O 07