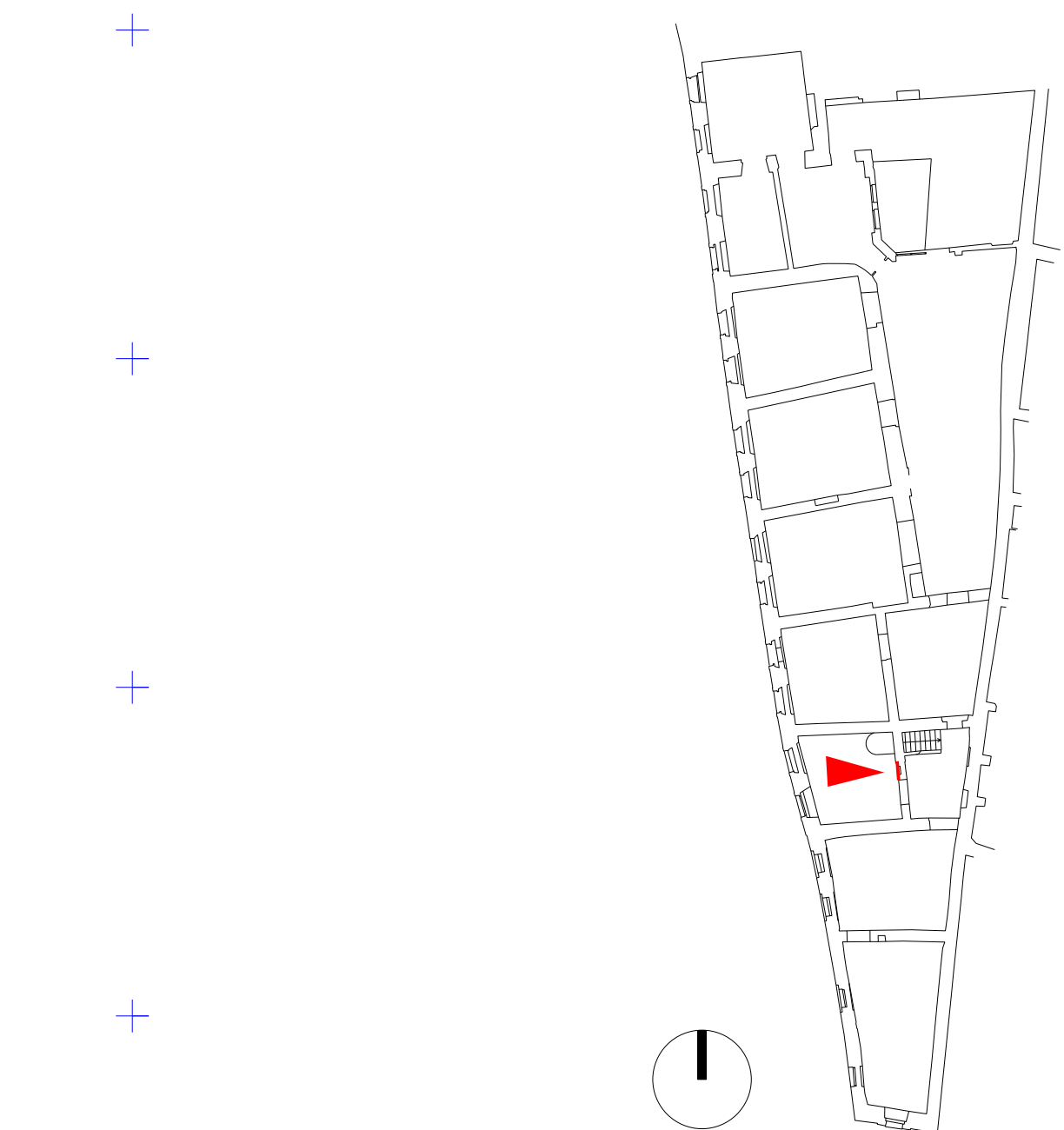





POZNÁMKY:  
 - Vrstva ortofota Křížek  
 - Vrstva vektorizovaný portál Rykl studenti



POZNÁMKY:

- přesnost - střední chyby na vličovacích bodech (orientace modelu) max. 3 mm
- rozlišení ortofota- velikost pixelu 0,3 mm

		<b>LABORATOŘ FOTOGRAMMETRIE</b> FAKULTA STAVEBNÍ, ČVUT V PRAZE THÁKUROVA 7, DEJVICE, PRAHA 6, 166 29 TEL: 224 354 650; EMAIL: HODAC@FSV.CVUT.CZ	
		VYPRACOVAL: VOJTĚCH KRÍŽEK      KONTROLOVAL: ING. JINDŘICH HODAČ, PH.D.	
MÍSTO: PRAHA 1		SOUŘ. SYSTÉM:	MÍSTNÍ
OBJEDNATEL: NPÚ, ÚOP V PRAZE		VÝŠK. SYSTÉM:	BPV
AKCE: <b>U SIXTŮ</b> BUDOVA B.2.NP.107 DÍLČÍ MĚŘICKÁ DOKUMENTACE		FORMÁT:	A3
		DATUM:	14. 5. 2023
		ČÍSLO ZAK.:	DP 2023.01
VÝKRES: <b>ORTOFOTO - PORTÁL P107-106</b> VÝCHODNÍ STĚNA - DETAIL		MĚŘÍTKO:	ČÍSLO:
		<b>1:10</b>	<b>O 05</b>