

- POZNÁMKY:
- Vrstva profilace křížek podle Ramešové
  - Vrstva profilace křížek složená
  - Vrstva profilace Ramešová
  - Vrstva profilace studentů Rykl
  - Vrstva profilace 1995 Outrata
  - Vrstva profilace vektorizovaná\_1
  - Vrstva profilace vektorizovaná\_2

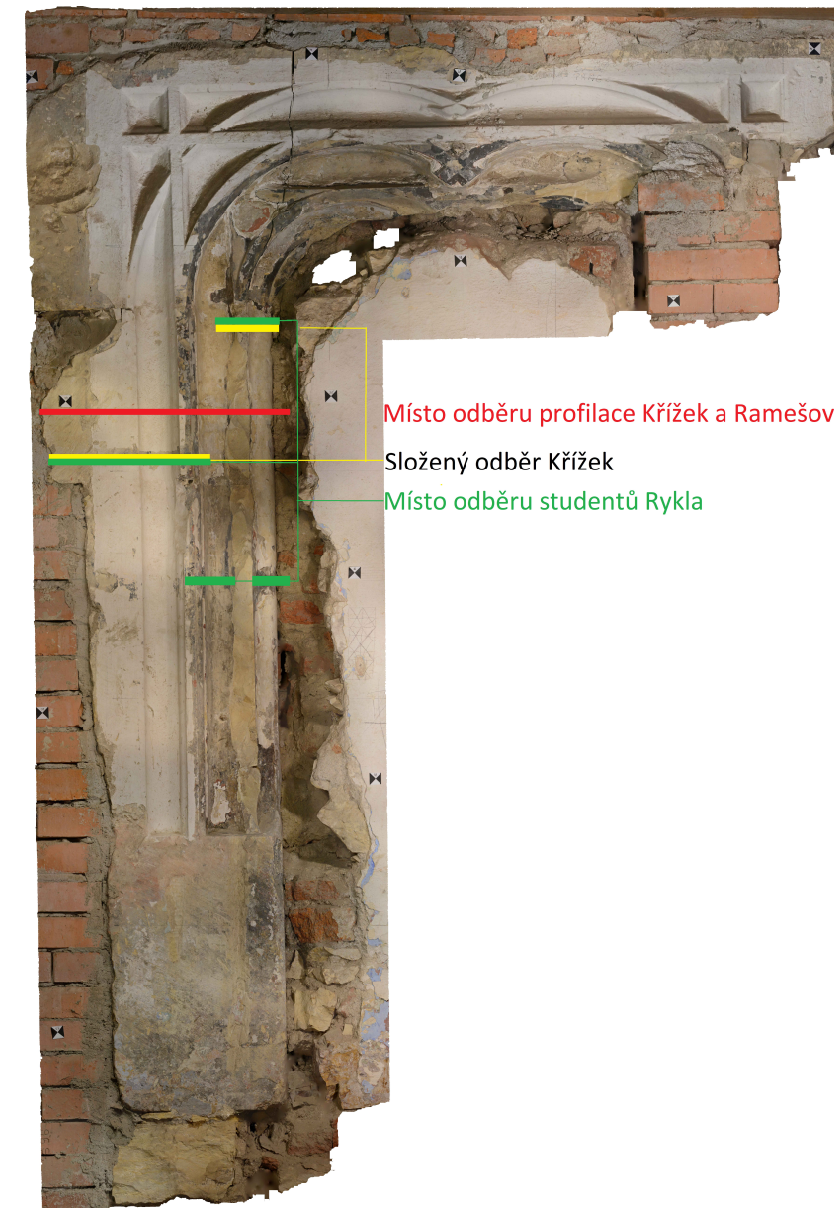


199,30

199,20

199,10

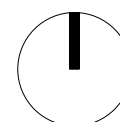
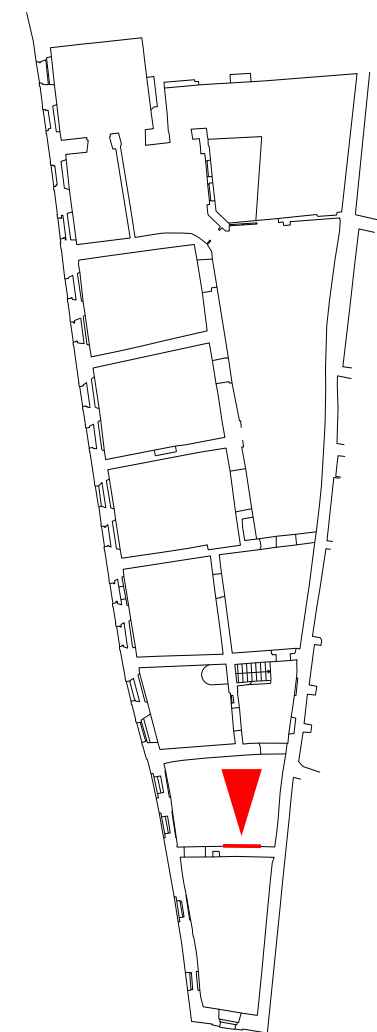
0 5,0 10,0 20,0 30,0 cm



Místo odběru profilace Křížek a Ramešová

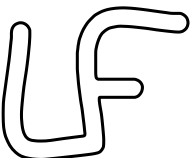
Složený odběr Křížek

Místo odběru studentů Rykla



POZNÁMKY:

- přesnost - střední chyby na vličovacích bodech (orientace modelu) max. 3 mm
- rozlišení ortofota- velikost pixelu 0,1 mm

	<b>LABORATOŘ FOTOGRAMMETRIE</b> FAKULTA STAVEBNÍ, ČVUT V PRAZE THÁKUROVA 7, DEJVICE, PRAHA 6, 166 29 TEL: 224 354 650; EMAIL: HODAC@FSV.CVUT.CZ		
	VYPRACOVAL: VOJTĚCH KŘÍŽEK		KONTROLOVAL: ING. JINDŘICH HODAČ, PH.D.
MÍSTO: PRAHA 1		SOUŘ. SYSTÉM: MÍSTNÍ	
OBJEDNATEL: NPÚ, ÚOP V PRAZE		VÝŠK. SYSTÉM: BPV	
AKCE: <b>U SIXTŮ</b> BUDOVA B.2.NP.104 DÍLČÍ MĚŘICKÁ DOKUMENTACE		FORMÁT: 630 X 297 DATUM: 12. 5. 2023 ČÍSLO ZAK.: DP 2023.01	
VÝKRES: <b>JÍŽNÍ ZEĎ - DETAIL+PROFILACE</b> ORTOFOTO - PORTÁL P104-102		MĚŘITKO: 1:2 ČÍSLO: O 02	