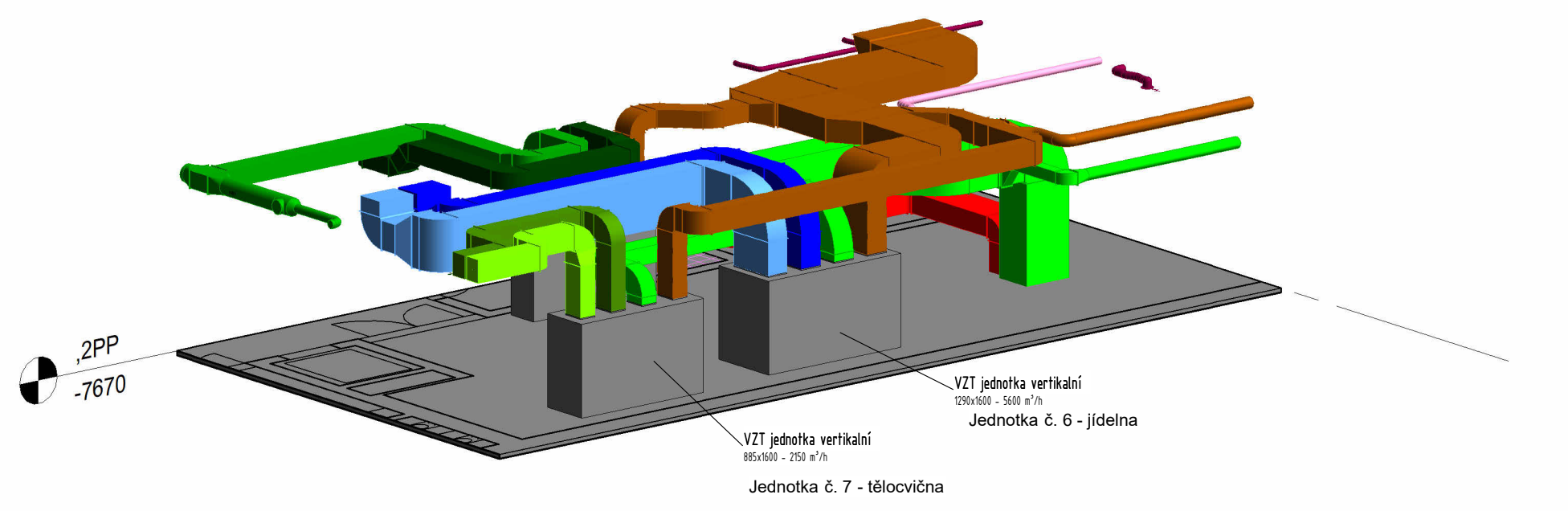
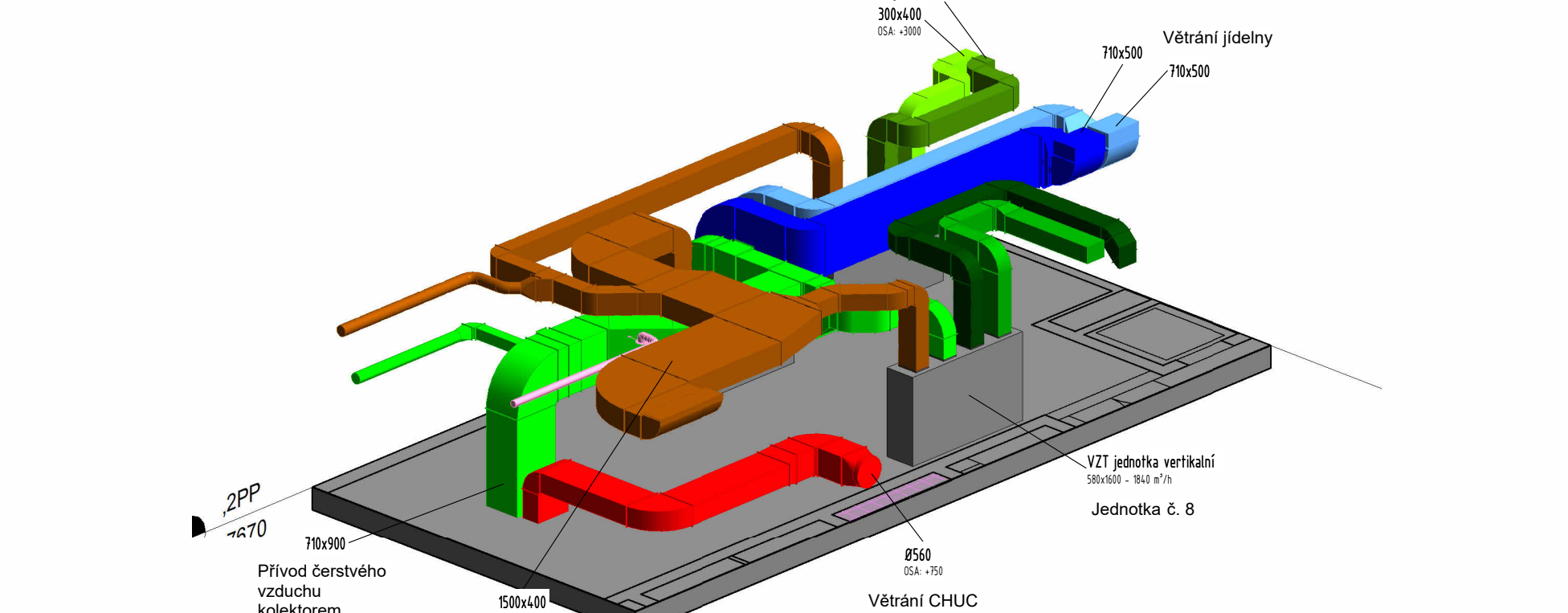


3 Detail 1 - technická místnost ZPP



2 Detail 2 - Technická místnost ZPP

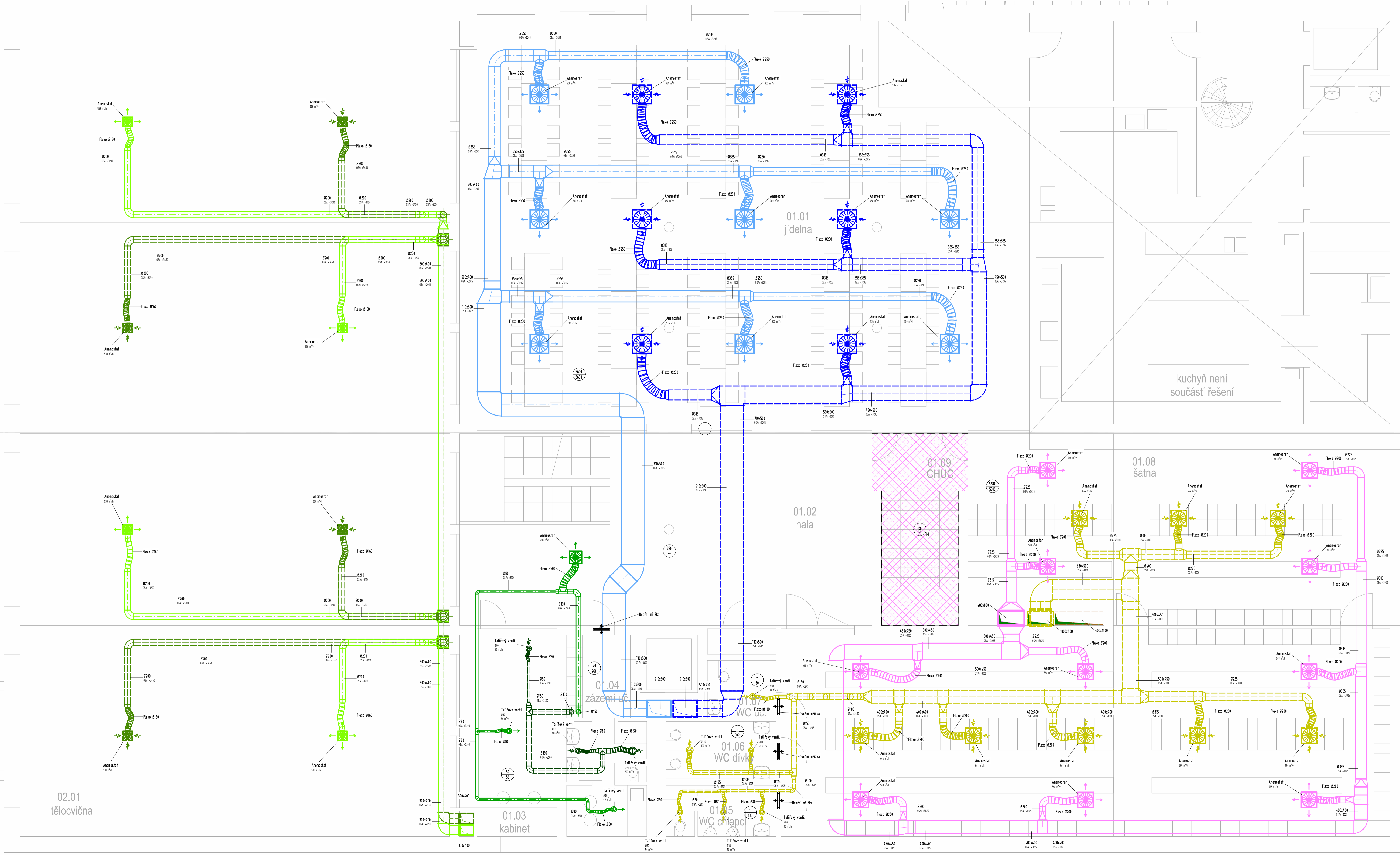


LEGENDA

100	PRŮVOD ČISTÉHO	PRŮVOD ČISTÉHO	PRŮVOD ČISTÉHO
200	PRŮVOD NEČISTÉHO	PRŮVOD NEČISTÉHO	PRŮVOD NEČISTÉHO
300	PRŮVOD ČISTÉHO	PRŮVOD ČISTÉHO	PRŮVOD ČISTÉHO
400	PRŮVOD NEČISTÉHO	PRŮVOD NEČISTÉHO	PRŮVOD NEČISTÉHO
500	PRŮVOD ČISTÉHO	PRŮVOD ČISTÉHO	PRŮVOD ČISTÉHO
600	PRŮVOD NEČISTÉHO	PRŮVOD NEČISTÉHO	PRŮVOD NEČISTÉHO
700	PRŮVOD ČISTÉHO	PRŮVOD ČISTÉHO	PRŮVOD ČISTÉHO
800	PRŮVOD NEČISTÉHO	PRŮVOD NEČISTÉHO	PRŮVOD NEČISTÉHO
900	PRŮVOD ČISTÉHO	PRŮVOD ČISTÉHO	PRŮVOD ČISTÉHO
1000	PRŮVOD NEČISTÉHO	PRŮVOD NEČISTÉHO	PRŮVOD NEČISTÉHO
1100	PRŮVOD ČISTÉHO	PRŮVOD ČISTÉHO	PRŮVOD ČISTÉHO
1200	PRŮVOD NEČISTÉHO	PRŮVOD NEČISTÉHO	PRŮVOD NEČISTÉHO
1300	PRŮVOD ČISTÉHO	PRŮVOD ČISTÉHO	PRŮVOD ČISTÉHO
1400	PRŮVOD NEČISTÉHO	PRŮVOD NEČISTÉHO	PRŮVOD NEČISTÉHO
1500	PRŮVOD ČISTÉHO	PRŮVOD ČISTÉHO	PRŮVOD ČISTÉHO
1600	PRŮVOD NEČISTÉHO	PRŮVOD NEČISTÉHO	PRŮVOD NEČISTÉHO
1700	PRŮVOD ČISTÉHO	PRŮVOD ČISTÉHO	PRŮVOD ČISTÉHO
1800	PRŮVOD NEČISTÉHO	PRŮVOD NEČISTÉHO	PRŮVOD NEČISTÉHO
1900	PRŮVOD ČISTÉHO	PRŮVOD ČISTÉHO	PRŮVOD ČISTÉHO
2000	PRŮVOD NEČISTÉHO	PRŮVOD NEČISTÉHO	PRŮVOD NEČISTÉHO
2100	PRŮVOD ČISTÉHO	PRŮVOD ČISTÉHO	PRŮVOD ČISTÉHO
2200	PRŮVOD NEČISTÉHO	PRŮVOD NEČISTÉHO	PRŮVOD NEČISTÉHO
2300	PRŮVOD ČISTÉHO	PRŮVOD ČISTÉHO	PRŮVOD ČISTÉHO
2400	PRŮVOD NEČISTÉHO	PRŮVOD NEČISTÉHO	PRŮVOD NEČISTÉHO
2500	PRŮVOD ČISTÉHO	PRŮVOD ČISTÉHO	PRŮVOD ČISTÉHO
2600	PRŮVOD NEČISTÉHO	PRŮVOD NEČISTÉHO	PRŮVOD NEČISTÉHO
2700	PRŮVOD ČISTÉHO	PRŮVOD ČISTÉHO	PRŮVOD ČISTÉHO
2800	PRŮVOD NEČISTÉHO	PRŮVOD NEČISTÉHO	PRŮVOD NEČISTÉHO
2900	PRŮVOD ČISTÉHO	PRŮVOD ČISTÉHO	PRŮVOD ČISTÉHO
3000	PRŮVOD NEČISTÉHO	PRŮVOD NEČISTÉHO	PRŮVOD NEČISTÉHO
3100	PRŮVOD ČISTÉHO	PRŮVOD ČISTÉHO	PRŮVOD ČISTÉHO
3200	PRŮVOD NEČISTÉHO	PRŮVOD NEČISTÉHO	PRŮVOD NEČISTÉHO
3300	PRŮVOD ČISTÉHO	PRŮVOD ČISTÉHO	PRŮVOD ČISTÉHO
3400	PRŮVOD NEČISTÉHO	PRŮVOD NEČISTÉHO	PRŮVOD NEČISTÉHO
3500	PRŮVOD ČISTÉHO	PRŮVOD ČISTÉHO	PRŮVOD ČISTÉHO
3600	PRŮVOD NEČISTÉHO	PRŮVOD NEČISTÉHO	PRŮVOD NEČISTÉHO
3700	PRŮVOD ČISTÉHO	PRŮVOD ČISTÉHO	PRŮVOD ČISTÉHO
3800	PRŮVOD NEČISTÉHO	PRŮVOD NEČISTÉHO	PRŮVOD NEČISTÉHO
3900	PRŮVOD ČISTÉHO	PRŮVOD ČISTÉHO	PRŮVOD ČISTÉHO
4000	PRŮVOD NEČISTÉHO	PRŮVOD NEČISTÉHO	PRŮVOD NEČISTÉHO
4100	PRŮVOD ČISTÉHO	PRŮVOD ČISTÉHO	PRŮVOD ČISTÉHO
4200	PRŮVOD NEČISTÉHO	PRŮVOD NEČISTÉHO	PRŮVOD NEČISTÉHO
4300	PRŮVOD ČISTÉHO	PRŮVOD ČISTÉHO	PRŮVOD ČISTÉHO
4400	PRŮVOD NEČISTÉHO	PRŮVOD NEČISTÉHO	PRŮVOD NEČISTÉHO
4500	PRŮVOD ČISTÉHO	PRŮVOD ČISTÉHO	PRŮVOD ČISTÉHO
4600	PRŮVOD NEČISTÉHO	PRŮVOD NEČISTÉHO	PRŮVOD NEČISTÉHO
4700	PRŮVOD ČISTÉHO	PRŮVOD ČISTÉHO	PRŮVOD ČISTÉHO
4800	PRŮVOD NEČISTÉHO	PRŮVOD NEČISTÉHO	PRŮVOD NEČISTÉHO
4900	PRŮVOD ČISTÉHO	PRŮVOD ČISTÉHO	PRŮVOD ČISTÉHO
5000	PRŮVOD NEČISTÉHO	PRŮVOD NEČISTÉHO	PRŮVOD NEČISTÉHO
5100	PRŮVOD ČISTÉHO	PRŮVOD ČISTÉHO	PRŮVOD ČISTÉHO
5200	PRŮVOD NEČISTÉHO	PRŮVOD NEČISTÉHO	PRŮVOD NEČISTÉHO
5300	PRŮVOD ČISTÉHO	PRŮVOD ČISTÉHO	PRŮVOD ČISTÉHO
5400	PRŮVOD NEČISTÉHO	PRŮVOD NEČISTÉHO	PRŮVOD NEČISTÉHO
5500	PRŮVOD ČISTÉHO	PRŮVOD ČISTÉHO	PRŮVOD ČISTÉHO
5600	PRŮVOD NEČISTÉHO	PRŮVOD NEČISTÉHO	PRŮVOD NEČISTÉHO
5700	PRŮVOD ČISTÉHO	PRŮVOD ČISTÉHO	PRŮVOD ČISTÉHO
5800	PRŮVOD NEČISTÉHO	PRŮVOD NEČISTÉHO	PRŮVOD NEČISTÉHO
5900	PRŮVOD ČISTÉHO	PRŮVOD ČISTÉHO	PRŮVOD ČISTÉHO
6000	PRŮVOD NEČISTÉHO	PRŮVOD NEČISTÉHO	PRŮVOD NEČISTÉHO

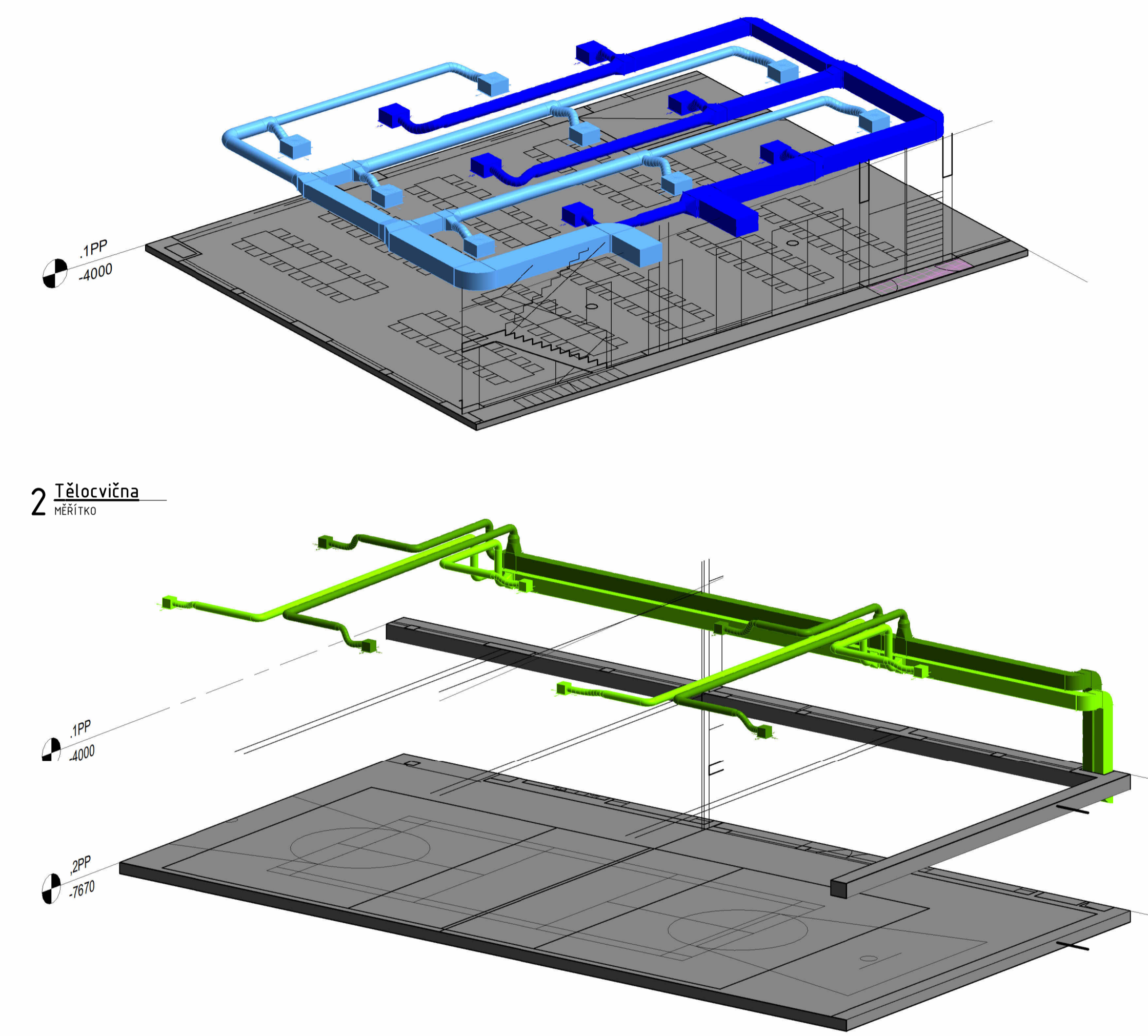
4 - přívod vzduchu do místnosti (ZPP)
 1 - obvod potrubí v místnosti (ZPP)
 1 - přívod čerstvého vzduchu (ZPP)
 2 - obvod potrubí v místnosti (ZPP)

REGULÁTOR PRŮVODNOSTI KLASIFIKACE...
 REGULÁTOR PRŮVODNOSTI KLASIFIKACE...
 REGULÁTOR PRŮVODNOSTI KLASIFIKACE...



3 Jídelna
MĚŘÍTKO

2 Tělocvična
MĚŘÍTKO

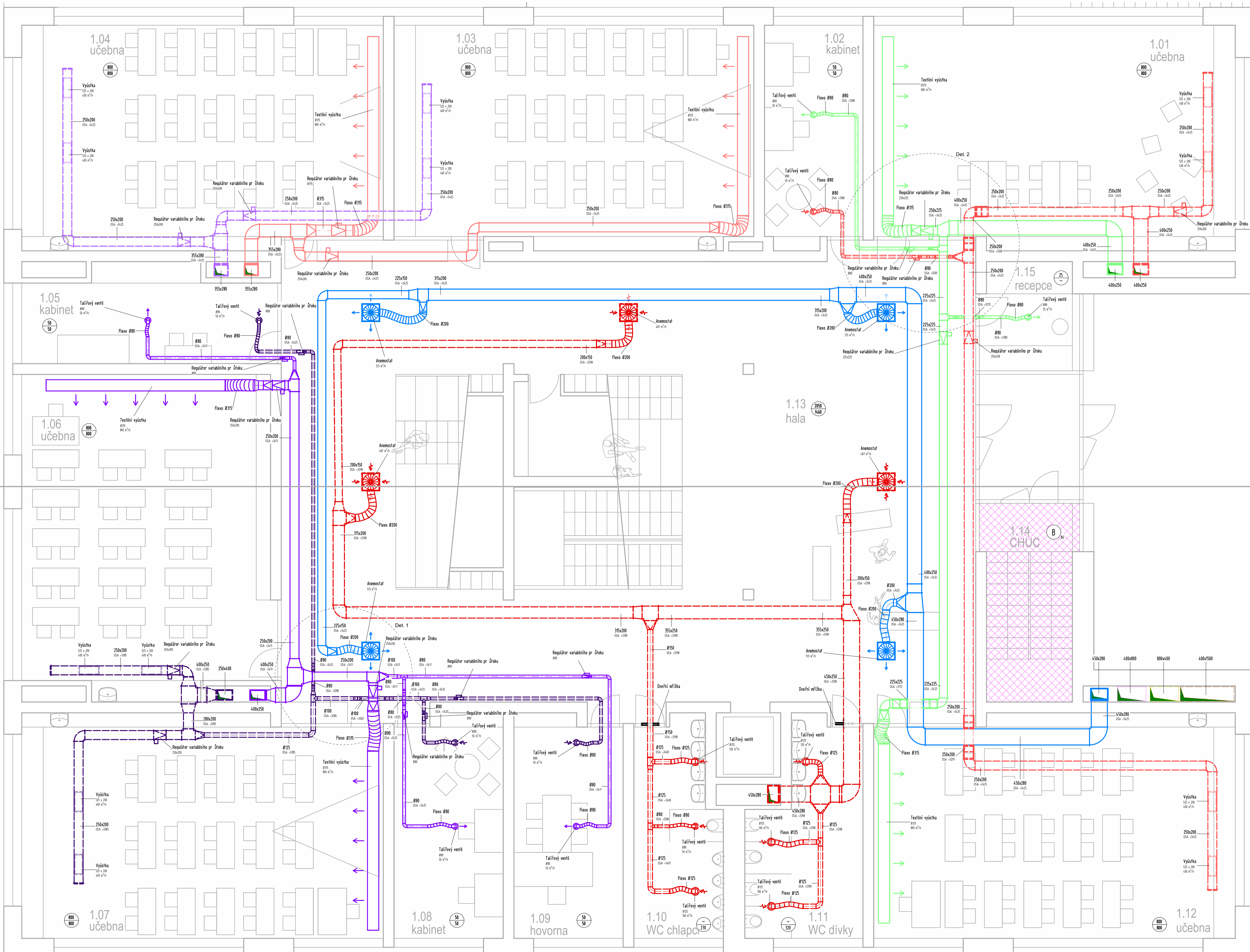


LEGENDA

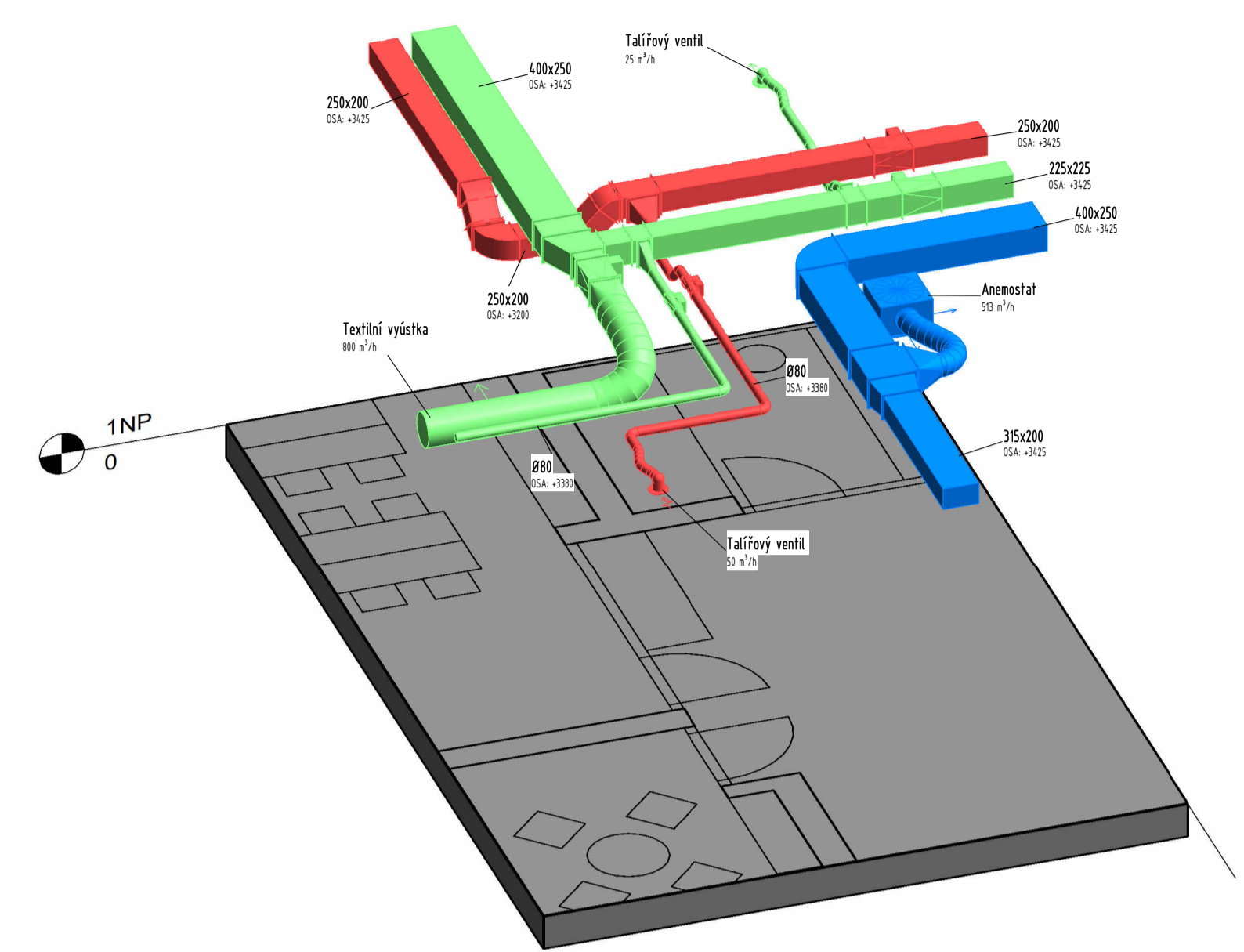
IA1	PŘÍVOD ČIČEK	→	MUCENÝ - PŘÍVOD	↓	PŘÍDEVA KRYTOVÁ
IA2	PŘÍVOD MUCENÉ	→	MUCENÝ - ODVOD	↓	PŘÍDEVA KRYTOVÁ
IB	ODVOD MUCENÉ	→	PŘÍROZENÝ PŘÍVOD/ODVOD	↓	VÝVĚSTKA
IC1	PŘÍVOD ČERSTVÝ	→		↓	TALÍŘOVÝ VENTIL
IC2	ODPADNÍ	→	PŘÍVOD MSH	↓	TALÍŘOVÝ VENTIL
IC3	ODVOD MSH	→		↓	TALÍŘOVÝ VENTIL
IC4	ODVOD MUCENÉ	→	X	↓	ANEMOSTAT
IC5	ODVOD MUCENÉ	→	X	↓	ANEMOSTAT
IC6	ODVOD MUCENÉ	→	X	↓	ANEMOSTAT
IC7	ODVOD MUCENÉ	→	X	↓	ANEMOSTAT
IC8	ODVOD MUCENÉ	→	X	↓	ANEMOSTAT
IC9	ODVOD MUCENÉ	→	X	↓	ANEMOSTAT
IC10	ODVOD MUCENÉ	→	X	↓	ANEMOSTAT
IC11	ODVOD MUCENÉ	→	X	↓	ANEMOSTAT
IC12	ODVOD MUCENÉ	→	X	↓	ANEMOSTAT
IC13	ODVOD MUCENÉ	→	X	↓	ANEMOSTAT
IC14	ODVOD MUCENÉ	→	X	↓	ANEMOSTAT
IC15	ODVOD MUCENÉ	→	X	↓	ANEMOSTAT
IC16	ODVOD MUCENÉ	→	X	↓	ANEMOSTAT
IC17	ODVOD MUCENÉ	→	X	↓	ANEMOSTAT
IC18	ODVOD MUCENÉ	→	X	↓	ANEMOSTAT
IC19	ODVOD MUCENÉ	→	X	↓	ANEMOSTAT
IC20	ODVOD MUCENÉ	→	X	↓	ANEMOSTAT
IC21	ODVOD MUCENÉ	→	X	↓	ANEMOSTAT
IC22	ODVOD MUCENÉ	→	X	↓	ANEMOSTAT
IC23	ODVOD MUCENÉ	→	X	↓	ANEMOSTAT
IC24	ODVOD MUCENÉ	→	X	↓	ANEMOSTAT
IC25	ODVOD MUCENÉ	→	X	↓	ANEMOSTAT
IC26	ODVOD MUCENÉ	→	X	↓	ANEMOSTAT
IC27	ODVOD MUCENÉ	→	X	↓	ANEMOSTAT
IC28	ODVOD MUCENÉ	→	X	↓	ANEMOSTAT
IC29	ODVOD MUCENÉ	→	X	↓	ANEMOSTAT
IC30	ODVOD MUCENÉ	→	X	↓	ANEMOSTAT
IC31	ODVOD MUCENÉ	→	X	↓	ANEMOSTAT
IC32	ODVOD MUCENÉ	→	X	↓	ANEMOSTAT
IC33	ODVOD MUCENÉ	→	X	↓	ANEMOSTAT
IC34	ODVOD MUCENÉ	→	X	↓	ANEMOSTAT
IC35	ODVOD MUCENÉ	→	X	↓	ANEMOSTAT
IC36	ODVOD MUCENÉ	→	X	↓	ANEMOSTAT
IC37	ODVOD MUCENÉ	→	X	↓	ANEMOSTAT
IC38	ODVOD MUCENÉ	→	X	↓	ANEMOSTAT
IC39	ODVOD MUCENÉ	→	X	↓	ANEMOSTAT
IC40	ODVOD MUCENÉ	→	X	↓	ANEMOSTAT
IC41	ODVOD MUCENÉ	→	X	↓	ANEMOSTAT
IC42	ODVOD MUCENÉ	→	X	↓	ANEMOSTAT
IC43	ODVOD MUCENÉ	→	X	↓	ANEMOSTAT
IC44	ODVOD MUCENÉ	→	X	↓	ANEMOSTAT
IC45	ODVOD MUCENÉ	→	X	↓	ANEMOSTAT
IC46	ODVOD MUCENÉ	→	X	↓	ANEMOSTAT
IC47	ODVOD MUCENÉ	→	X	↓	ANEMOSTAT
IC48	ODVOD MUCENÉ	→	X	↓	ANEMOSTAT
IC49	ODVOD MUCENÉ	→	X	↓	ANEMOSTAT
IC50	ODVOD MUCENÉ	→	X	↓	ANEMOSTAT

A = přívod vzduchu do místnosti (LSP)
 B = odvod vzduchu z místnosti (ETA)
 C = přívod čistého vzduchu (ODAI)
 D = odvod odpadního vzduchu (EBA)

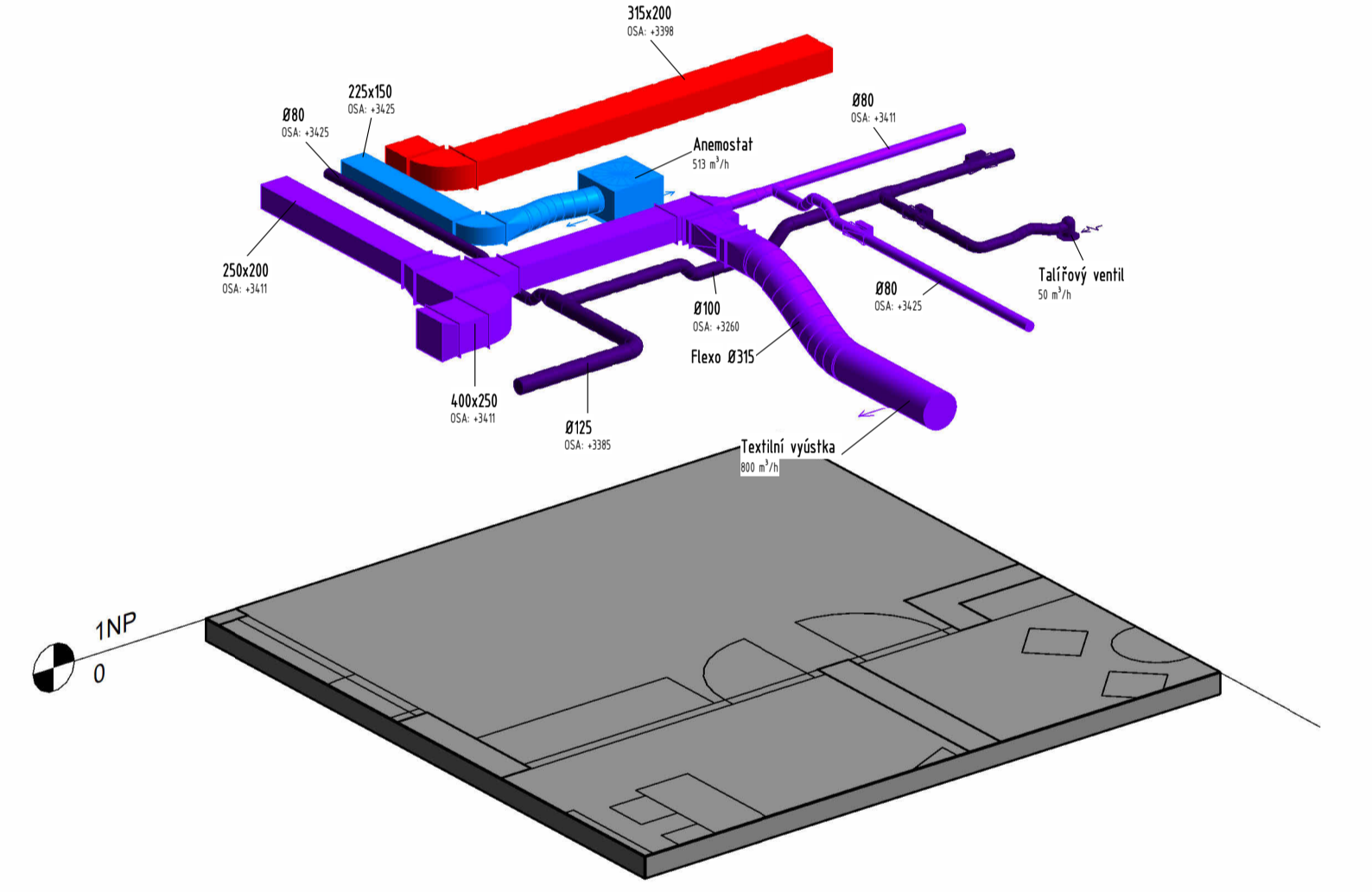
PŘÍDEVA KRYTOVÁ
 VÝVĚSTKA
 TALÍŘOVÝ VENTIL
 ANEMOSTAT
 PŘÍDEVA KRYTOVÁ
 KONEČKA KRYTOVÁ
 PŘÍDEVA KRYTOVÁ
 KONEČKA HRANATÁ
 VENTILÁTOR HRANATÝ/KRYTOVÝ/NAŠTĚVNÝ
 REGULÁTOR PŘÍSTROJÍ HRANATÝ
 KONST./MAGN./SERVO, VARIABILNÍ/SERVO
 REGULÁTOR PŘÍSTROJÍ KRYTOVÝ
 KONST./MAGN./SERVO, VARIABILNÍ/SERVO



3 Detail 2 - 1NP
MĚŘÍTKO



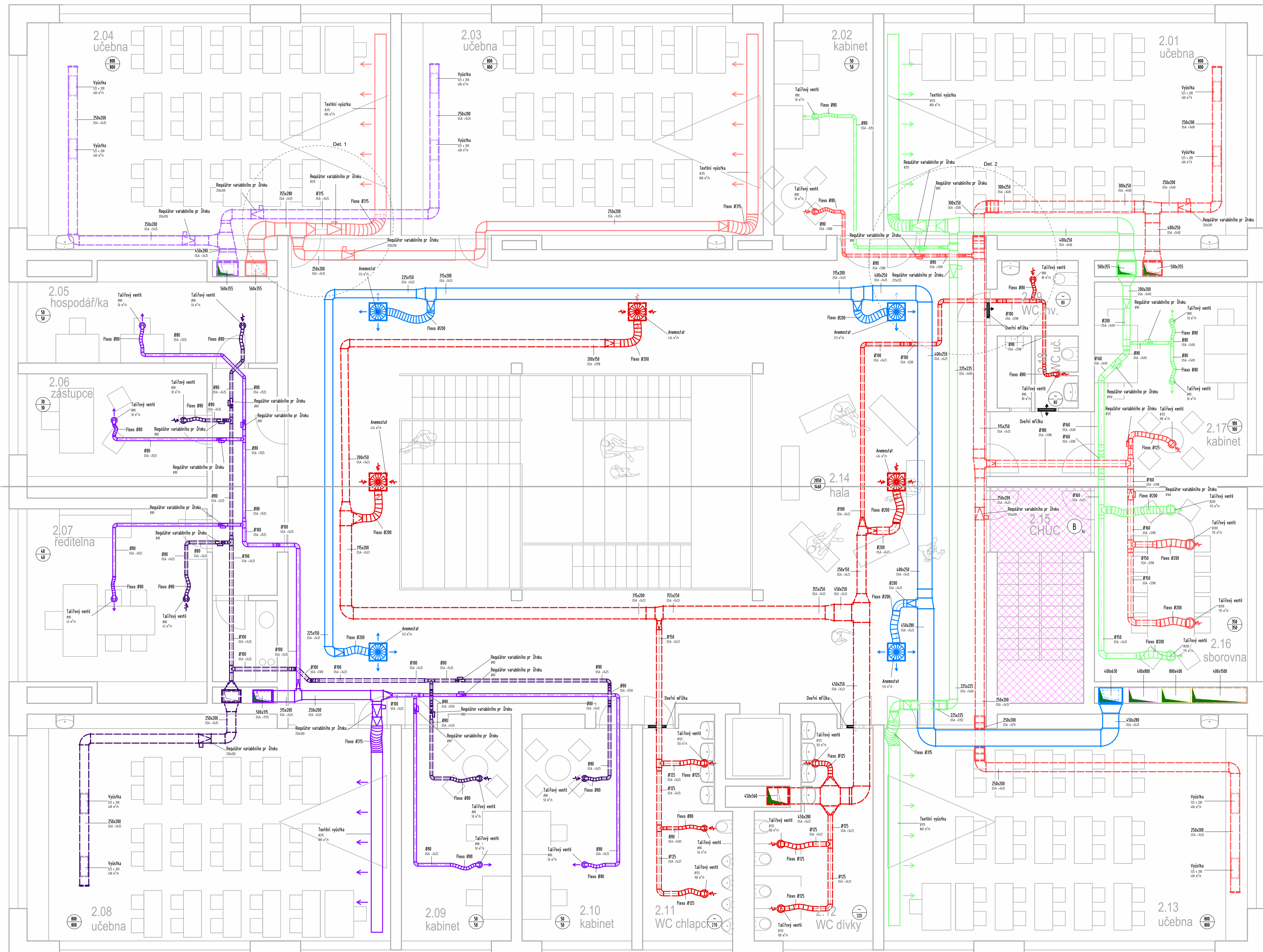
2 Detail 1 - 1NP
MĚŘÍTKO



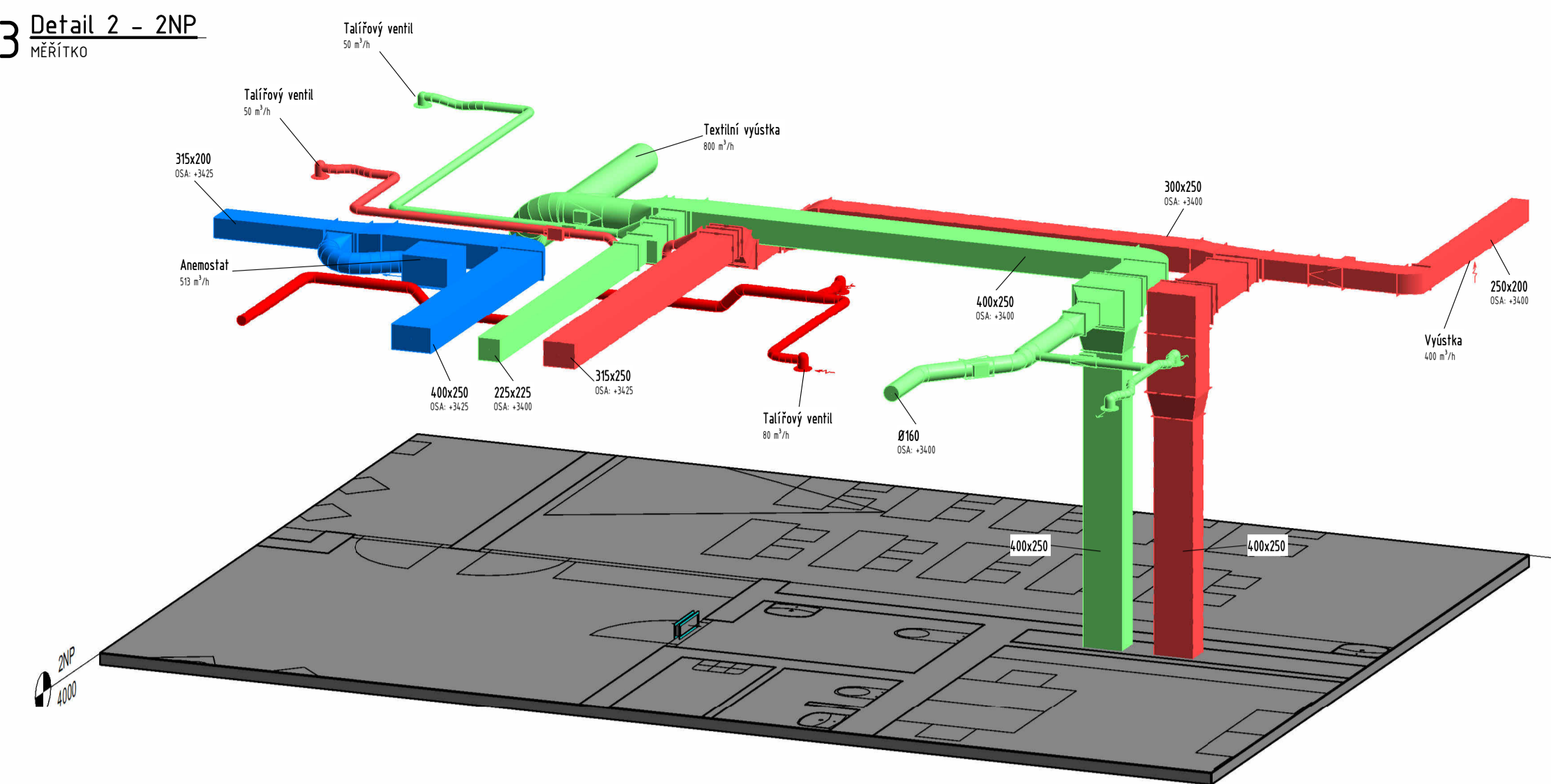
LEGENDA

(A) PŘÍVOD ČIČE	→ NUKENÝ - PŘÍVOD	↕ HRŔŽKA KŘIDLOVÁ
(A) PŘÍVOD NUKENÉ	→ NUKENÝ - ODVOD	↕ VÝŠTKA
(B) ODVOD NUKENÉ	→ PŘÍVOD PŘÍVOD/ODVOD	↕ TALÍŘOVÝ VENTIL
(C) PŘÍVOD ČERSTVÝ	→ PŘÍVOD MSH ODVOD MSH	↕ ANEMOSTAT
(D) ODPAVNÍ	→ X - TYP ČIČE PŘÍROZENÉ NUKENÉ	↕ PROTĚŠŤOVÁ KONCOVKA HRANOVÁ
(E) PŘÍVOD NUKENÉ	→ P/N	↕ PROTĚŠŤOVÁ KONCOVKA HRANATÁ
(E) ODVOD NUKENÉ	↕ ČIČE B - NUKENÉ	↕ VENTILÁTOR PRŮTOU KRÍHOVÝ/NÁSTĚVNÝ
(E) PŘÍVOD NUKENÉ		↕ REGULÁTOR PRŮTOU HRANATÝ KONST-MANUÁL/SERVO, VARIABILNÍ-SERVO
(E) ODVOD NUKENÉ		↕ REGULÁTOR PRŮTOU KRÍHOVÝ KONST-MANUÁL/SERVO, VARIABILNÍ-SERVO

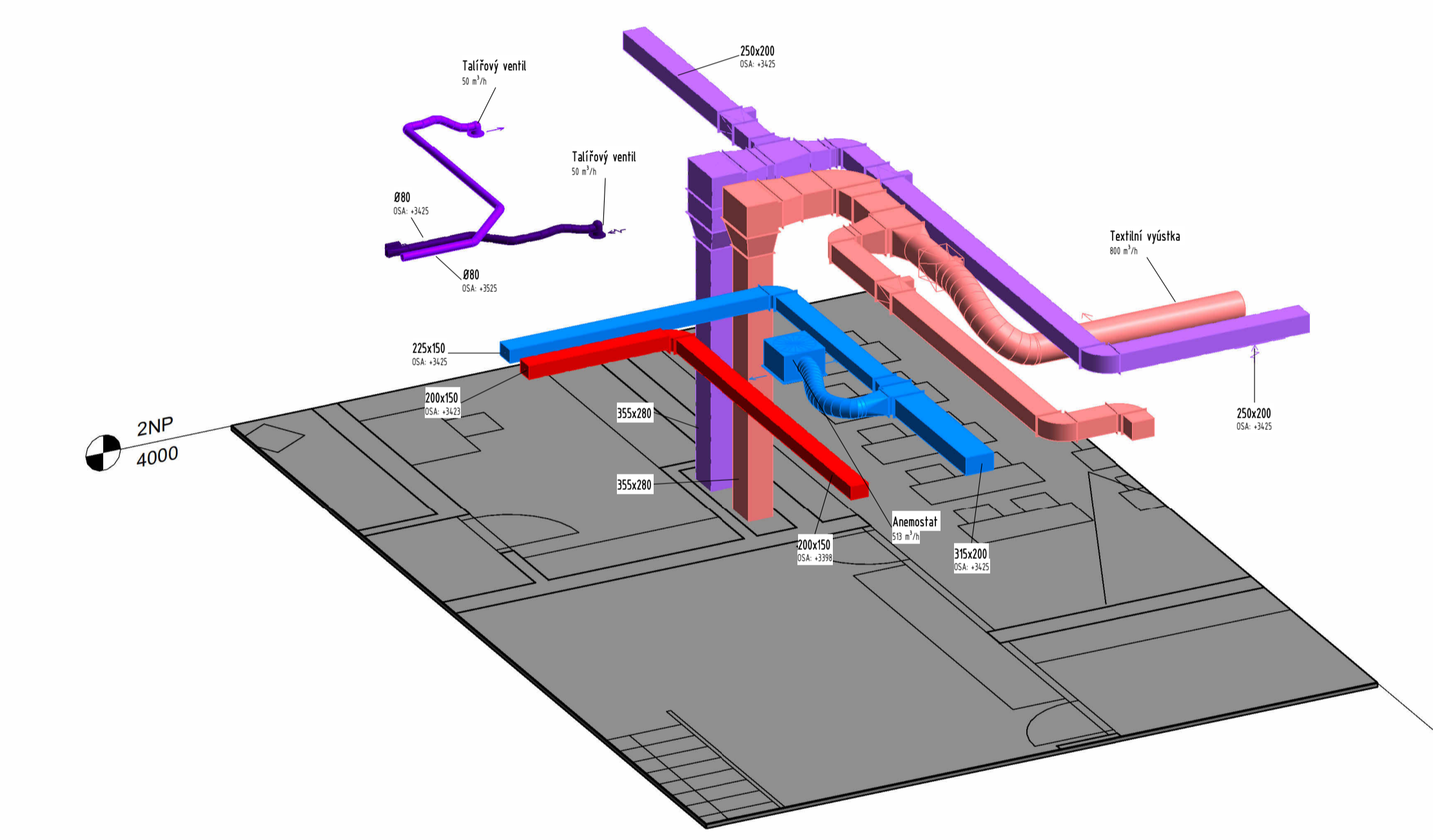
A = přívod vzduchu do místnosti (SPS)
 B = odvod vzduchu z místnosti (ETAT)
 C = přívod čerstvého vzduchu (ODD)
 D = odvod odpadního vzduchu (EAT)



3 Detail 2 - 2NP
HÉŘITKO

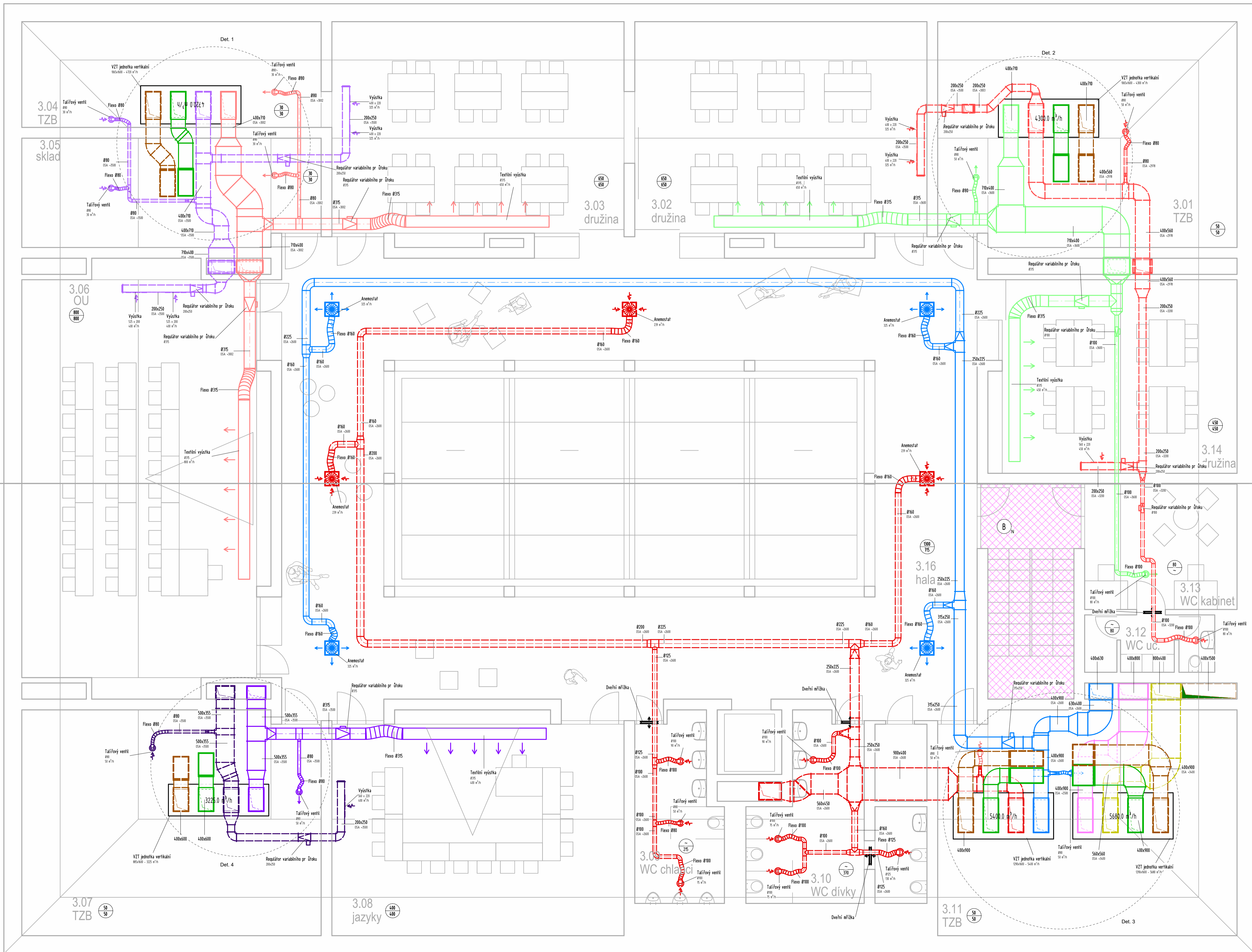


2 Detail 1 - 2NP
HÉŘITKO

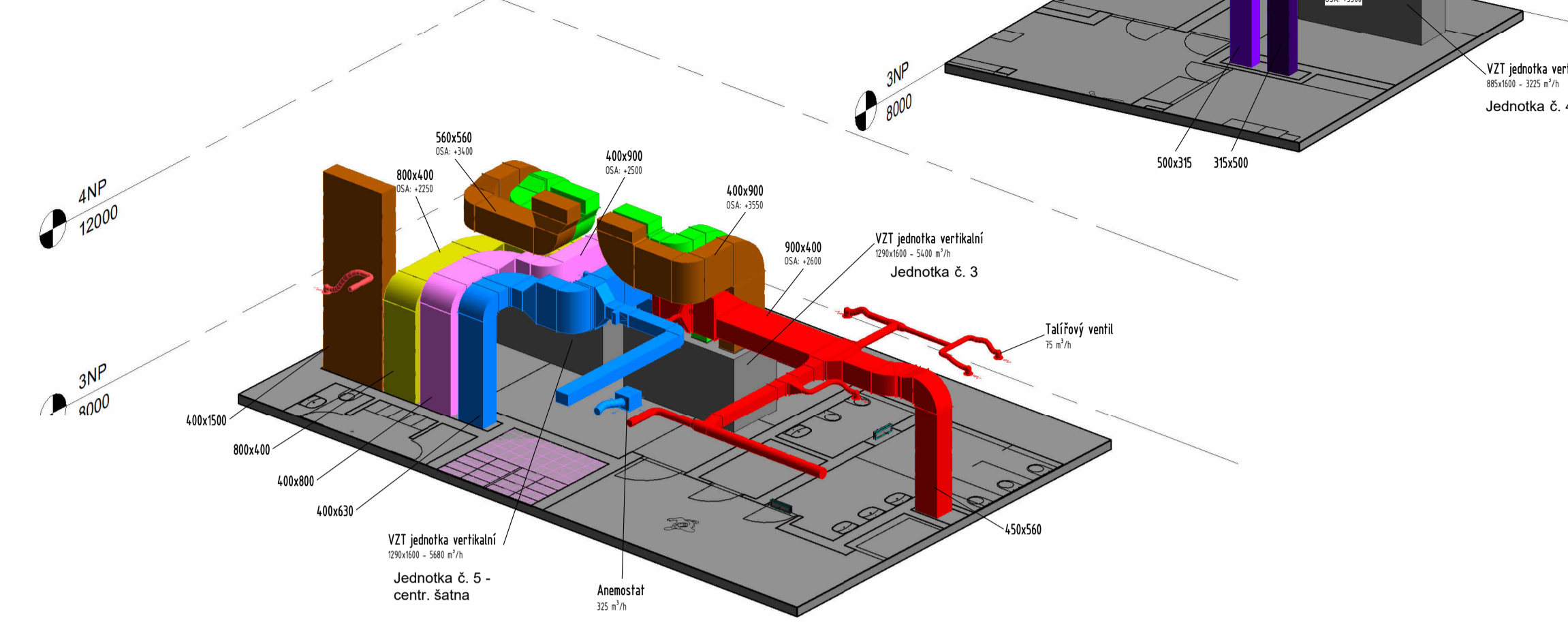


LEGENDA

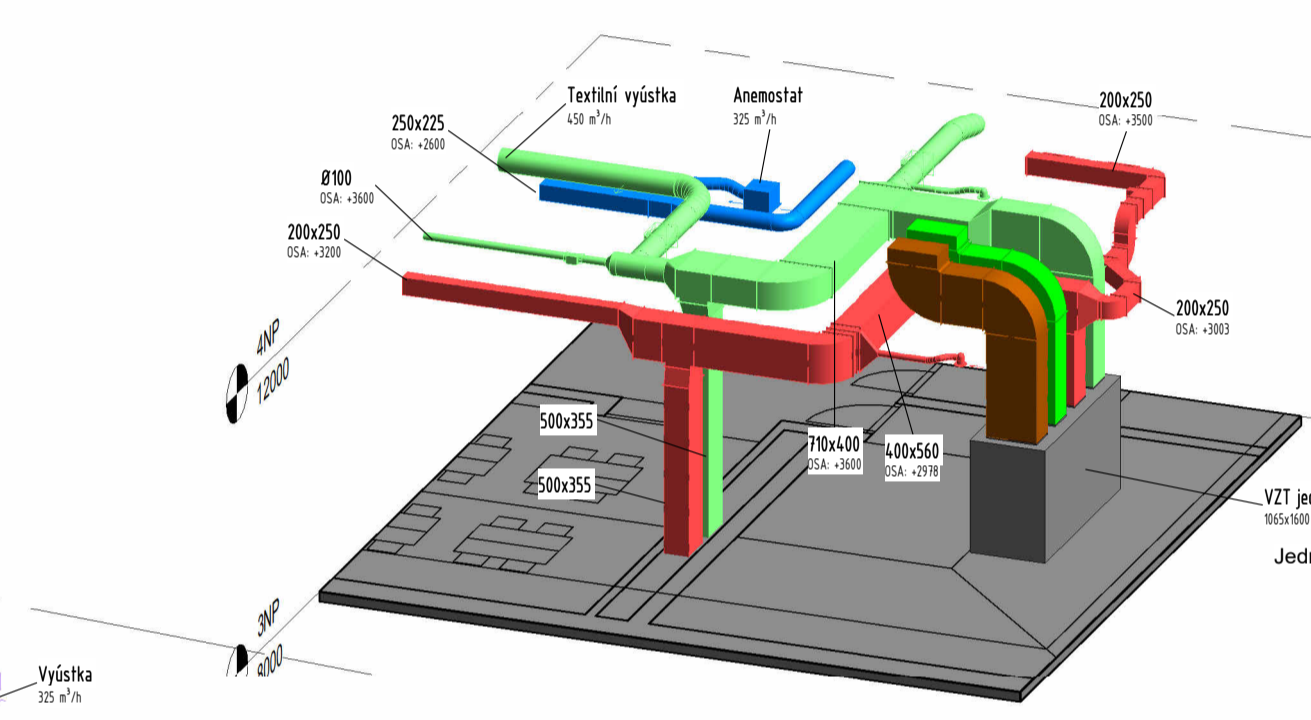
- | | | |
|--------------------|-------------------------------------|-------------------------------------|
| (A) PŘÍVOD CHUC | → NUCENÝ - PŘÍVOD | ↕ HŘÍZKA KRUHOVÁ |
| (A1) PŘÍVOD NUCENÉ | → NUCENÝ - ODVOD | ↕ VÝŠTKA |
| (B) ODVOD NUCENÉ | → PŘÍRŮZNÝ PŘÍVOD/ODVOD | ↕ TALÍŘOVÝ VENTIL |
| (C) PŘÍVOD ČERSTVÝ | → PŘÍVOD MSH ODVOD MSH | ↕ X - TYP ČESTY CHUC PŘÍRŮZNĚNUCENÉ |
| (C1) OSADNÍ | → X - TYP ČESTY CHUC PŘÍRŮZNĚNUCENÉ | ↕ P/N |
| (D) PŘÍVOD NUCENÉ | ↕ CHUC B - NUCENÉ | ↕ ANEMOSTAT |
| (D1) ODVOD NUCENÉ | | ↕ PRŮTOČOVÁ KONCOVKA KRUHOVÁ |
| (D2) ODVOD NUCENÉ | | ↕ PRŮTOČOVÁ KONCOVKA HRANOVÁ |
| (D3) ODVOD NUCENÉ | | ↕ PRŮTOČOVÁ KONCOVKA HRANOVÁ |
| (D4) ODVOD NUCENÉ | | ↕ PRŮTOČOVÁ KONCOVKA HRANOVÁ |
| (D5) ODVOD NUCENÉ | | ↕ PRŮTOČOVÁ KONCOVKA HRANOVÁ |
| (D6) ODVOD NUCENÉ | | ↕ PRŮTOČOVÁ KONCOVKA HRANOVÁ |
| (D7) ODVOD NUCENÉ | | ↕ PRŮTOČOVÁ KONCOVKA HRANOVÁ |
| (D8) ODVOD NUCENÉ | | ↕ PRŮTOČOVÁ KONCOVKA HRANOVÁ |
| (D9) ODVOD NUCENÉ | | ↕ PRŮTOČOVÁ KONCOVKA HRANOVÁ |
| (D10) ODVOD NUCENÉ | | ↕ PRŮTOČOVÁ KONCOVKA HRANOVÁ |
| (D11) ODVOD NUCENÉ | | ↕ PRŮTOČOVÁ KONCOVKA HRANOVÁ |
| (D12) ODVOD NUCENÉ | | ↕ PRŮTOČOVÁ KONCOVKA HRANOVÁ |
| (D13) ODVOD NUCENÉ | | ↕ PRŮTOČOVÁ KONCOVKA HRANOVÁ |
| (D14) ODVOD NUCENÉ | | ↕ PRŮTOČOVÁ KONCOVKA HRANOVÁ |
| (D15) ODVOD NUCENÉ | | ↕ PRŮTOČOVÁ KONCOVKA HRANOVÁ |
| (D16) ODVOD NUCENÉ | | ↕ PRŮTOČOVÁ KONCOVKA HRANOVÁ |
| (D17) ODVOD NUCENÉ | | ↕ PRŮTOČOVÁ KONCOVKA HRANOVÁ |
| (D18) ODVOD NUCENÉ | | ↕ PRŮTOČOVÁ KONCOVKA HRANOVÁ |
| (D19) ODVOD NUCENÉ | | ↕ PRŮTOČOVÁ KONCOVKA HRANOVÁ |
| (D20) ODVOD NUCENÉ | | ↕ PRŮTOČOVÁ KONCOVKA HRANOVÁ |
- A = přívod vzduchu do místnosti (SUPI)
 B = odvod vzduchu z místnosti (ETAI)
 C = přívod čerstvého vzduchu (ODAI)
 D = odvod odpadního vzduchu (EBAI)



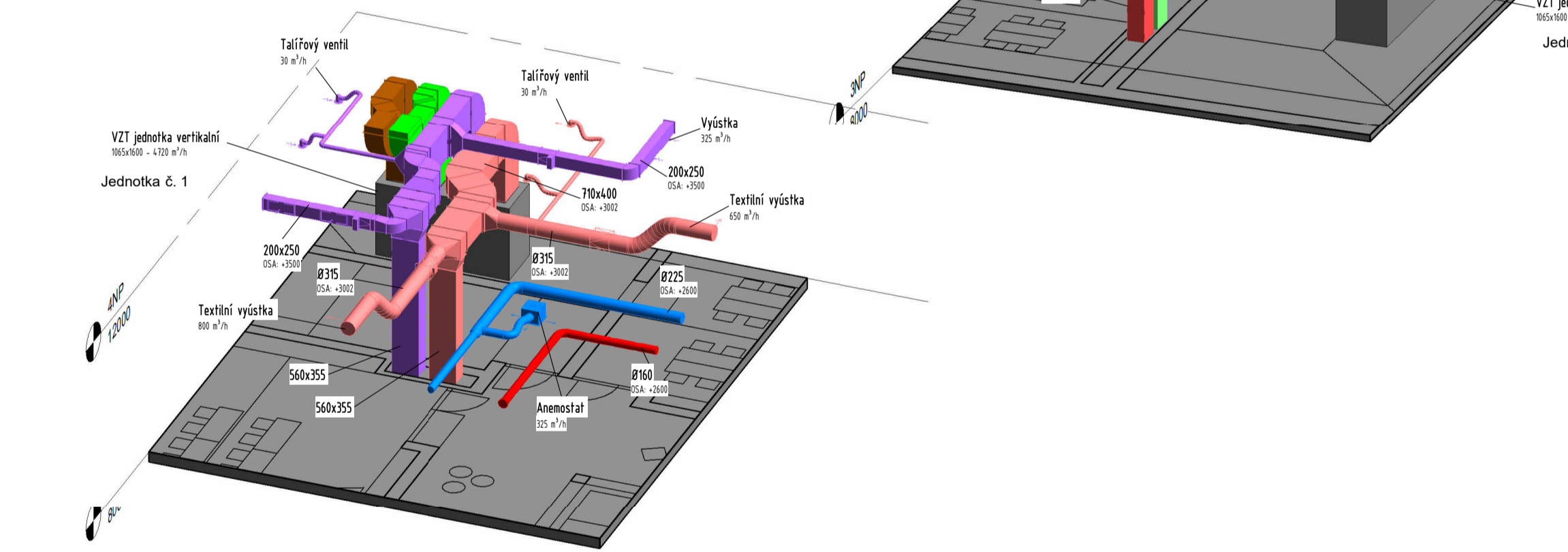
4 Detail 3 - technická místnost 3
MĚŘÍTKO



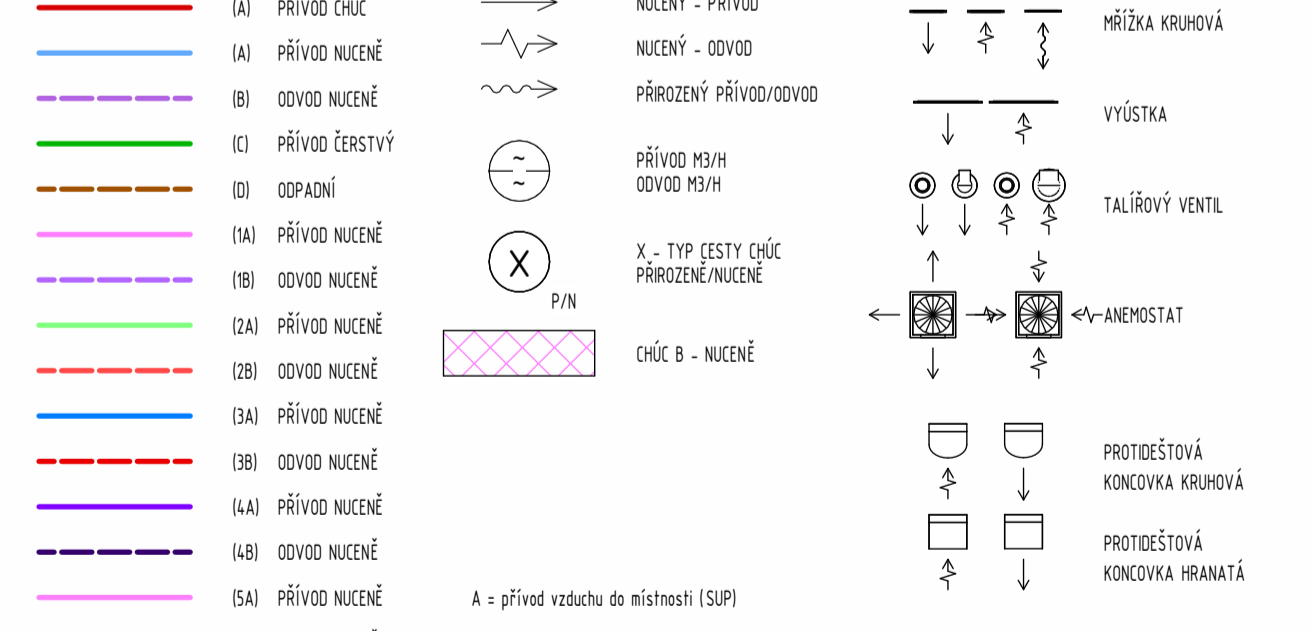
3 Detail 2 - technická místnost 2
MĚŘÍTKO



2 Detail 1 - technická místnost 1
MĚŘÍTKO



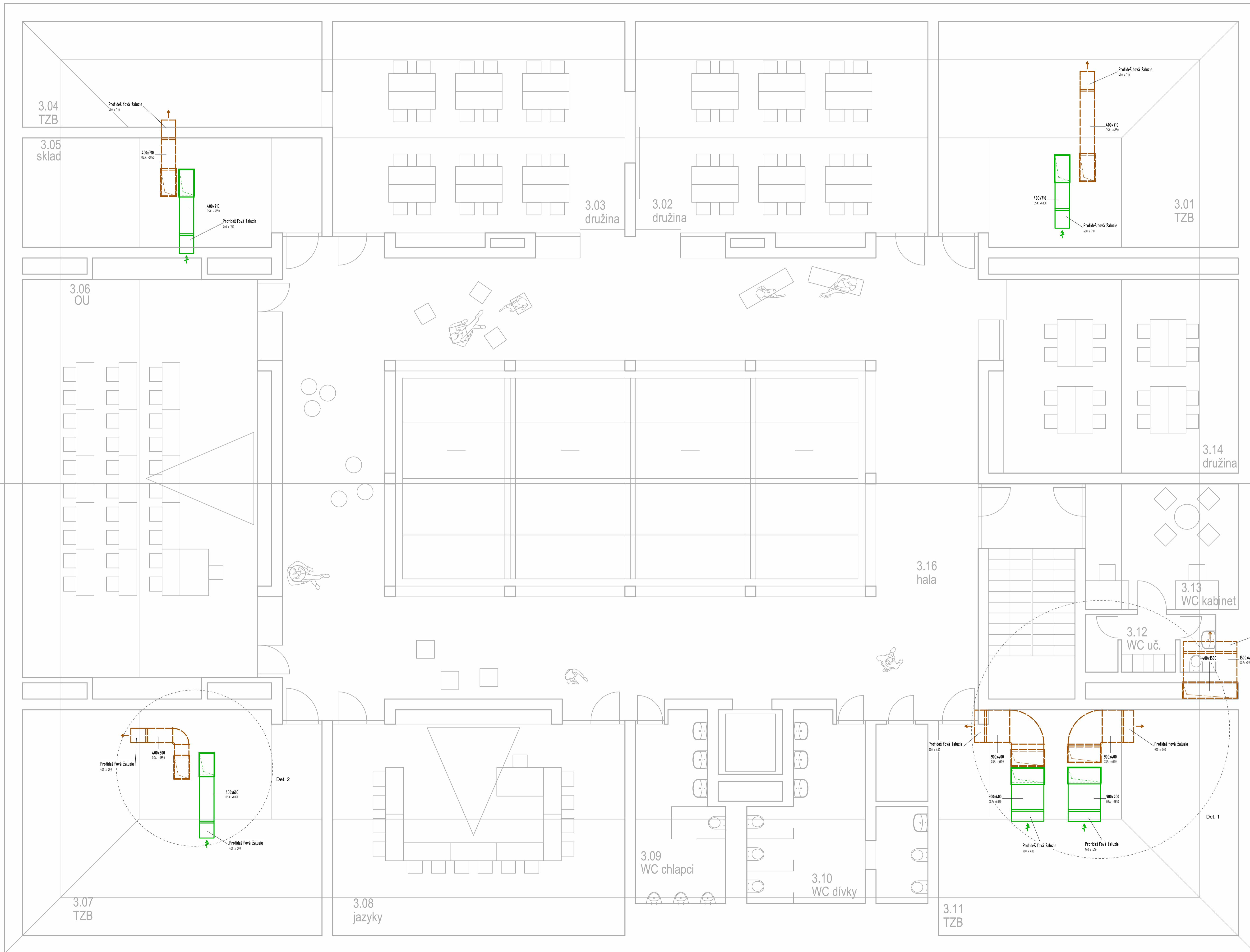
5 MĚŘÍTKO



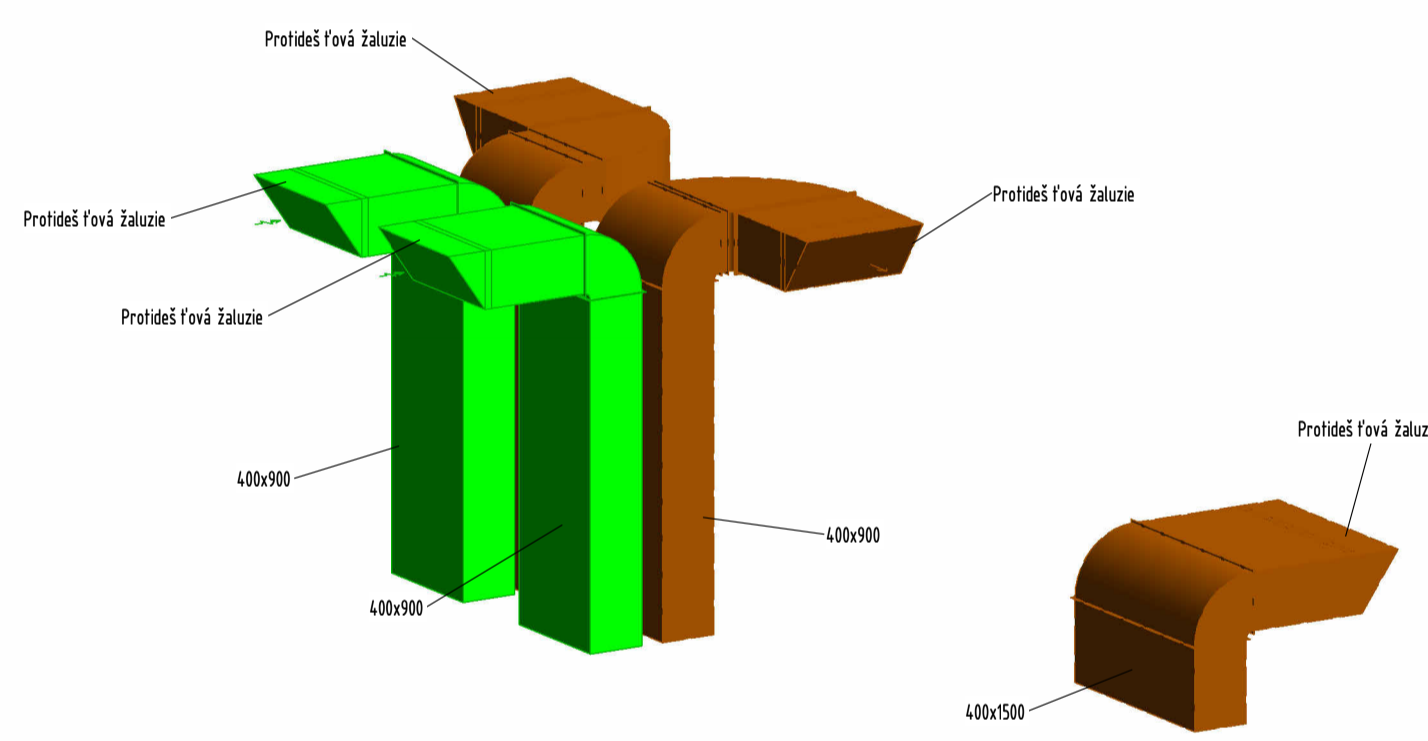
LEGENDA

(A) PŘÍVOD ČIČE	→ NUCENÝ - PŘÍVOD	↕ MŘEŽKA KRUHOVÁ
(B) PŘÍVOD NUCENÉ	→ NUCENÝ - ODVOD	↑ VÝŠTKA
(C) PŘÍVOD ČERSTVÝ	→ PŘÍROZENÝ PŘÍVOD/ODVOD	↑ TALÍŘOVÝ VENTIL
(D) PŘÍVOD NUCENÉ	→ PŘÍVOD K0/M	↑ X - TYP ESTY ČIČE
(E) PŘÍVOD NUCENÉ	→ ODVOD M0/M	→ PŘÍROZENÉ/NUCENÉ
(F) ODVOD NUCENÉ	→ ČIČE B - NUCENÉ	
(G) PŘÍVOD NUCENÉ		↑ PROTĚSTOVÁ KONDYČKA KRUHOVÁ
(H) ODVOD NUCENÉ		↑ PROTĚSTOVÁ KONDYČKA HRANATÁ
(I) PŘÍVOD NUCENÉ		↑ VENTILÁTOR HRANATÝ/KRUHOVÝ/NÁSTĚNÝ
(J) ODVOD NUCENÉ		↑ REGULÁTOR PRŮTOKU HRANATÝ
(K) PŘÍVOD NUCENÉ		↑ KONST.-MÁL./SERVO, VARIBALNÍ-SERVO
(L) ODVOD NUCENÉ		↑ REGULÁTOR PRŮTOKU KRUHOVÝ
(M) PŘÍVOD NUCENÉ		↑ KONST.-MÁL./SERVO, VARIBALNÍ-SERVO
(N) ODVOD NUCENÉ		

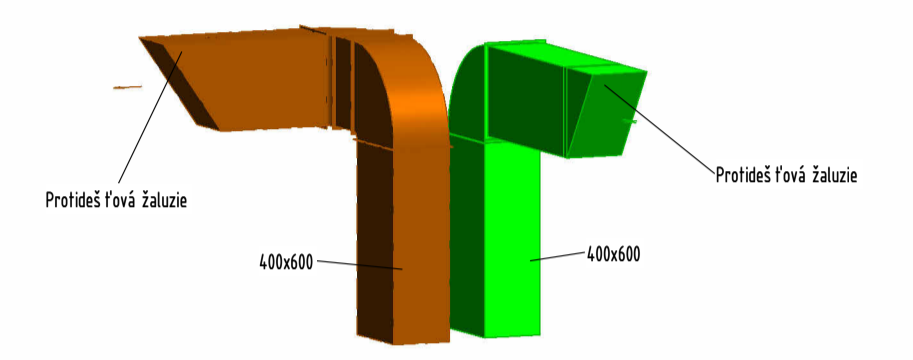
A = přívod vzduchu do místnosti (SUPI)
 B = odvod vzduchu z místnosti (ETA)
 C = přívod čerstvého vzduchu (ODA)
 D = odvod odpadního vzduchu (EAI)



2 Detail 1 - výdechy
MĚŘÍTKO

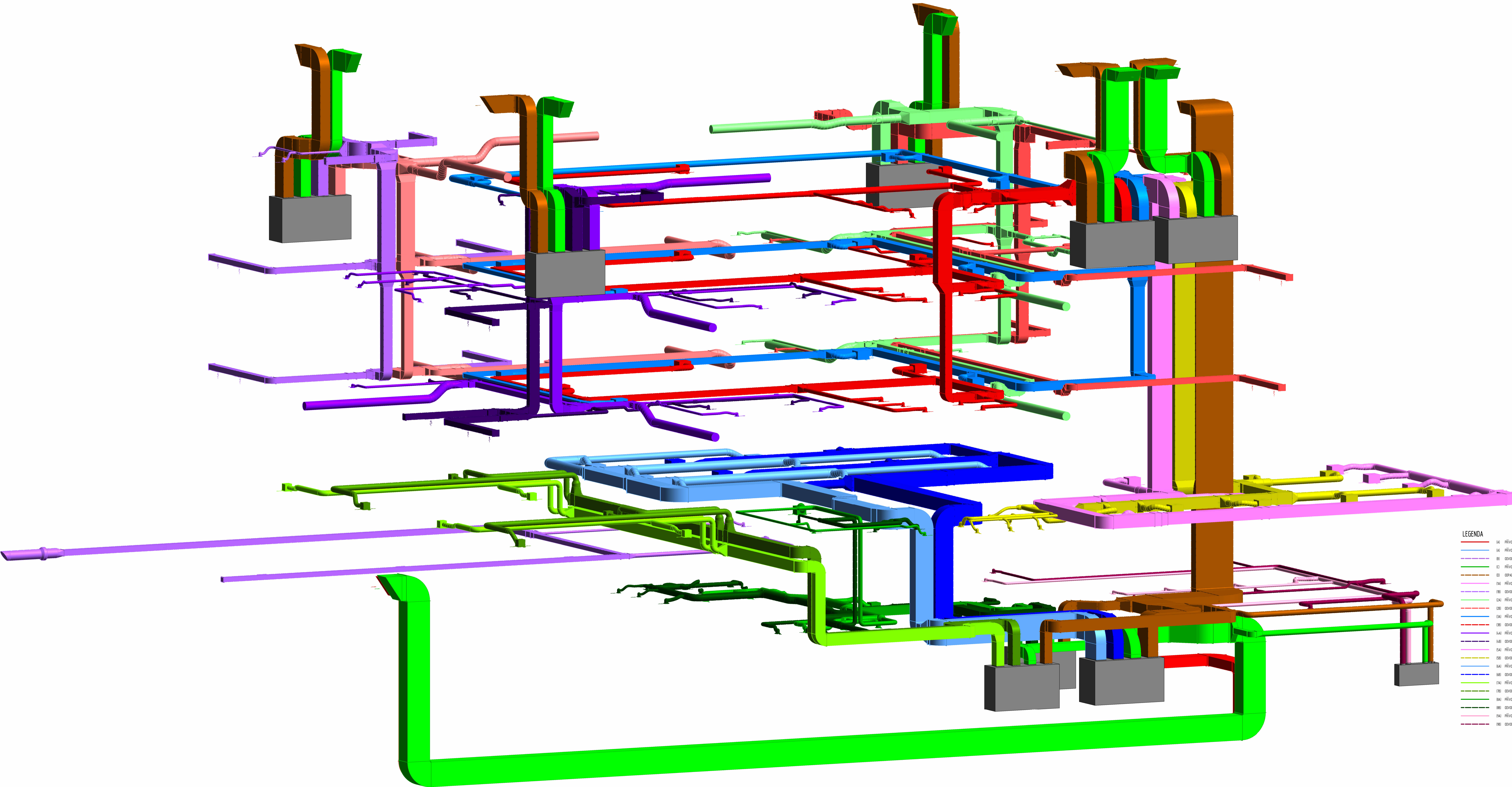


3 Detail 2 - výdech
MĚŘÍTKO



LEGENDA

1A1	PRÍVOD CHĚC	→	NUČENÝ - PRÍVOD		MĚŘKA KRUHOVÁ
1A1	PRÍVOD NUČENÉ	→	NUČENÝ - ODVOD		VÝUSTKA
1B1	ODVOD NUČENÉ	→	PŘÍRŮZENÝ PRÍVOD/ODVOD		TALÍŘOVÝ VENTIL
1C1	PRÍVOD ČERSTVÝ		PRÍVOD MSH		ANEMOSTAT
1D1	ODPADNÍ		ODVOD MSH		PRŮTOČOVÁ KONCOVKA KRUHOVÁ
1A1	PRÍVOD NUČENÉ		X - TYP ČESTY CHĚC PŘÍRŮZENÉ/NUČENÉ		PRŮTOČOVÁ KONCOVKA HRANATÁ
1B1	ODVOD NUČENÉ		CHĚC B - NUČENÉ		VENTILÁTOR HRANATÝ/KRUHOVÝ/NÁSTĚBNÝ
1C1	PRÍVOD NUČENÉ		A - prívod vzduchu do miestnosti (SUP)		REGULÁTOR PRŮTOKU HRANATÝ
1D1	ODVOD NUČENÉ		B - odvod vzduchu z miestnosti (ETA)		KONST.-MIXUÁL.-SERVO, VARIABILNÍ.-SERVO
1E1	PRÍVOD NUČENÉ		C - prívod čerstvého vzduchu (DOA)		REGULÁTOR PRŮTOKU KRUHOVÝ
1F1	ODVOD NUČENÉ		D - odvod odpadního vzduchu (EHA)		KONST.-MIXUÁL.-SERVO, VARIABILNÍ.-SERVO
1G1	PRÍVOD NUČENÉ				
1H1	ODVOD NUČENÉ				



LEGENDA

IAI - PŘÍVOD ČIŠTĚNÉ	→	NIČENÝ - PŘÍVOD	⇄	PŘÍŘEZA KRÁHOVÁ					
IA2 - PŘÍVOD NUCENÉ	⇄	NIČENÝ - ODVOD	⌂	✓	✓	✓	✓	✓	✓
IB1 - ODVOD NUCENÉ	⌂	PŘÍRZEZ PŘÍVOD/ODVOD	⌂	✓	✓	✓	✓	✓	✓
IC1 - PŘÍVOD ČIŠTIVÝ	⊖	PŘÍVOD MSH	⊖	✓	✓	✓	✓	✓	✓
ID1 - ODPADNÍ	⊕	ODVOD MSH	⊕	✓	✓	✓	✓	✓	✓
IA3 - PŘÍVOD NUCENÉ	⊗	X - TYP CESTY ČIŠTĚNÉ	⊗	✓	✓	✓	✓	✓	✓
IB2 - ODVOD NUCENÉ	⊗	PŘÍRZEZ NUCENÉ	⊗	✓	✓	✓	✓	✓	✓
IC2 - PŘÍVOD NUCENÉ	⊗	PIN	⊗	✓	✓	✓	✓	✓	✓
IB3 - ODVOD NUCENÉ	⊗	ODČ B - NIČENÉ	⊗	✓	✓	✓	✓	✓	✓
IC3 - ODVOD NUCENÉ	⊗			✓	✓	✓	✓	✓	✓
IB4 - PŘÍVOD NUCENÉ	⊗			✓	✓	✓	✓	✓	✓
IB5 - ODVOD NUCENÉ	⊗			✓	✓	✓	✓	✓	✓
IB6 - ODVOD NUCENÉ	⊗			✓	✓	✓	✓	✓	✓
IB7 - PŘÍVOD NUCENÉ	⊗			✓	✓	✓	✓	✓	✓
IB8 - ODVOD NUCENÉ	⊗			✓	✓	✓	✓	✓	✓
IB9 - PŘÍVOD NUCENÉ	⊗			✓	✓	✓	✓	✓	✓
IB10 - ODVOD NUCENÉ	⊗			✓	✓	✓	✓	✓	✓
IB11 - PŘÍVOD NUCENÉ	⊗			✓	✓	✓	✓	✓	✓
IB12 - ODVOD NUCENÉ	⊗			✓	✓	✓	✓	✓	✓

A = gřívě vzduchu ze vnitřnosti (SPP)	⇄	PROTĚŠŤOVÁ
B = odvod vzduchu z vnitřnosti (ETA)	⇄	KONCOVKA KRÁHOVÁ
C = gřívě čerstvého vzduchu (DGA)	⇄	PROTĚŠŤOVÁ
D = odvod odpadního vzduchu (EMA)	⇄	KONCOVKA HRANATÁ

⌂	VENTILÁTOR HRANATÝ VARIABILNÍ NÁSTĚVNÝ
⌂	REGULÁTOR PRŮTOKU HRANATÝ
⌂	KONST. MĚLÁČ/SEVÍČ, VARIABILNÍ - SERVO
⌂	REGULÁTOR PRŮTOKU KRUHOVÝ
⌂	KONST. MĚLÁČ/SEVÍČ, VARIABILNÍ - SERVO

Zpracoval: Januka Radek	Verze projektu: Ing. arch. Vojtěch Mazurek, Ph.D.	Školní rok: LS 2022/23	Fakulta stavební ČVUT
Bakalářská práce - katedra technických zařízení budov			
Název: Větrání školní budovy	Číslo: 06/2023	Měřítko: 1 : 50	Čas výtvaru: 07
Předmět: Celkové schéma			