

**ČESKÉ VYSOKÉ
UČENÍ TECHNICKÉ
V PRAZE**

FAKULTA STAVEBNÍ

KATEDRA TECHNOLOGIE STAVEB



BAKALÁŘSKÁ PRÁCE

NOVOSTAVBA BYTOVÉHO DOMU, JINCE

**1 POSOUZENÍ PŘEDANÉ PROJEKTOVÉ
DOKUMENTACE**

2023

DAVID MARČEK

**VEDOUcí BAKALÁŘSKÉ PRÁCE:
ING. MARTIN HLAVA, PH.D.**

Obsah

1	Posouzení předané projektové dokumentace	3
1.1	Předaná projektová dokumentace	3
1.2	Posouzení úplnosti a správnosti projektové dokumentace	4
1.3	Chybná a nevhodná řešení, návrh oprav a změn.....	5
1.3.1	Nevhodně osazené stropní nosníky	5
1.3.2	Markýza	7
1.3.3	Špatně zakreslené obklady	8
1.3.4	Další chyby.....	9

1 Posouzení předané projektové dokumentace

V této části bakalářské práci se zaměřím na hodnocení projektové dokumentace pro stavební povolení. Hodnocení provedu ve dvou fázích.

V první fázi posoudím projektovou dokumentaci, abych ověřil, zda splňuje požadavky stanovené v příloze č. 12 k vyhlášce č. 499/2006 Sb. - Rozsah a obsah projektové dokumentace pro vydání stavebního povolení. Tato fáze je prvním krokem v hodnocení projektu.

V druhé fázi hodnocení projektové dokumentace se zaměřím na identifikaci konstrukcí, které obsahují chyby a následně provedu jejich korekci. V této fázi posouzení se zaměřím na opravu potenciálních nedostatků v projektové dokumentaci.

1.1 Předaná projektová dokumentace

- Průvodní a souhrnná technická zpráva
- Koordinační situace
- Situace území stavby
- Katastrální situační výkres
- Požárně bezpečnostní řešení
- Stavebně konstrukční část
 - 01__ Základy
 - 02__ Půdorys 1.PP
 - 03__ Půdorys 2.NP
 - 04__ Půdorys 3.NP
 - 05__ Půdorys 4.NP
 - 06__ Řez A-A
 - 07__ Pohledy
 - 08__ Stropní konstrukce
 - 09__ Krov
 - 10__ Střecha
 - Technická zpráva

1.2 Posouzení úplnosti a správnosti projektové dokumentace

Vyhláška č. 499/2006 Sb., ve znění novely č. 62/2013 Sb. stanoví, že projektová dokumentace pro stavební povolení musí obsahovat následující výkresy

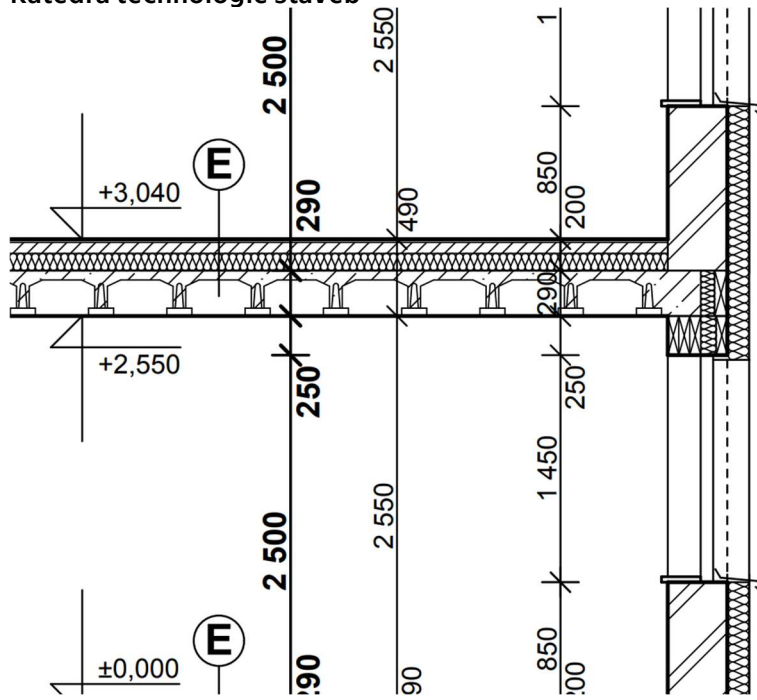
- ❖ **Průvodní zpráva** – předána
- ❖ **Souhrnná technická zpráva** – předána
- ❖ **Situační výkresy**
 - Situační výkres širších vztahů – předán
 - Katastrální situační výkres – předán
 - Koordinační situační výkres – předán
 - Speciální situační výkres – nepředán
- ❖ **Dokumentace objektů a technických a technologických zařízení**
 - **Architektonicko-stavební část**
 - Technická zpráva – předána
 - Výkresová část – předána (chybí: výkres výkopů, druhý řez a detaily)
 - **Stavebně-konstrukční část**
 - Technická zpráva – předána
 - Výkresová část – nepředáno
 - Statické posouzení – předána
 - Plán kontroly spolehlivosti konstrukcí – nepředáno
 - **Požárně-bezpečnostní řešení**
 - Technická zpráva – předána
 - Výkresová část – nepředáno
 - **Technika prostředí staveb**
 - Zdravotně technické instalace
 - Technická zpráva – předána
 - Výkresová část – předána
 - Seznam strojů a zařízení a technické specifikace – nepředán
 - Vzduchotechnika a vytápění, chlazení – předána
 - Technická zpráva – předána
 - Výkresová část – předána
 - Seznam strojů a zařízení a technické specifikace – nepředán

- Měření a regulace – nepředáno
- Silnoproudá elektrotechnika – předána
 - Technická zpráva – předána
 - Výkresová část – předána
 - Seznam strojů a zařízení a technické specifikace – předán
- Elektronické komunikace a další – nepředány
- **Dokumentace technických a technologických zařízení**
- ❖ **Dokladová část**
 - **Závazná stanoviska** – nepředáno
 - **Dokumentace vlivů záměru na životní prostředí** – nepředána
 - **Doklad podle jiného právního předpisu** – nepředán
 - **Stanoviska vlastníků veřejné dopravní a technické infrastruktury** – nepředána
 - **Geodetický podklad pro projektovou činnost zpracovaný podle jiných právních předpisů** – nepředán
 - **Projekt zpracovaný báňským projektantem** – nepředán
 - **Průkaz energetické náročnosti** – nepředán
 - **Ostatní stanoviska a vyjádření** – nepředány

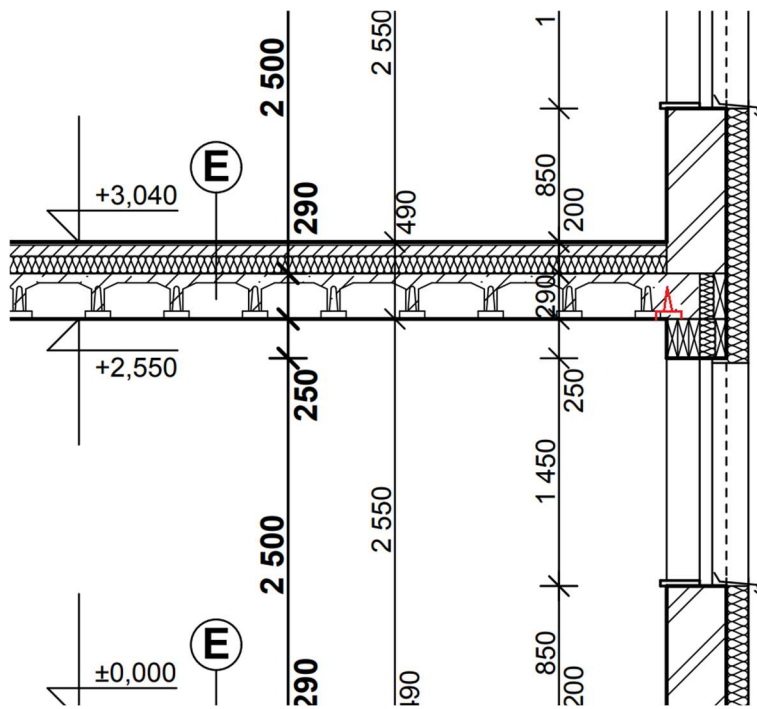
1.3 Chybná a nevhodná řešení, návrh oprav a změn

1.3.1 Nevhodně osazené stropní nosníky

Stropní nosník by měl být osazen alespoň z části na nosné stěně.



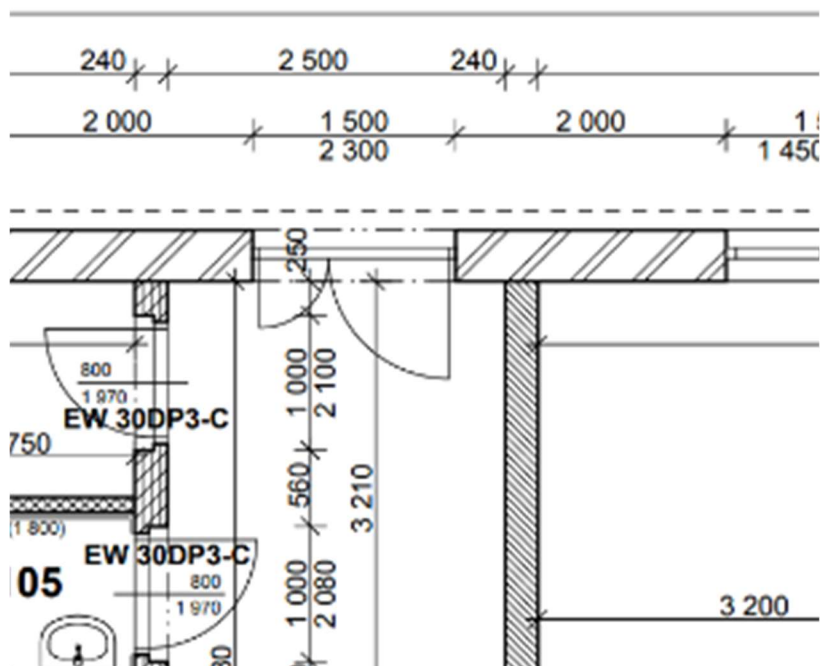
Obr. 1 – Nevhodně osazené stropní nosníky [1]



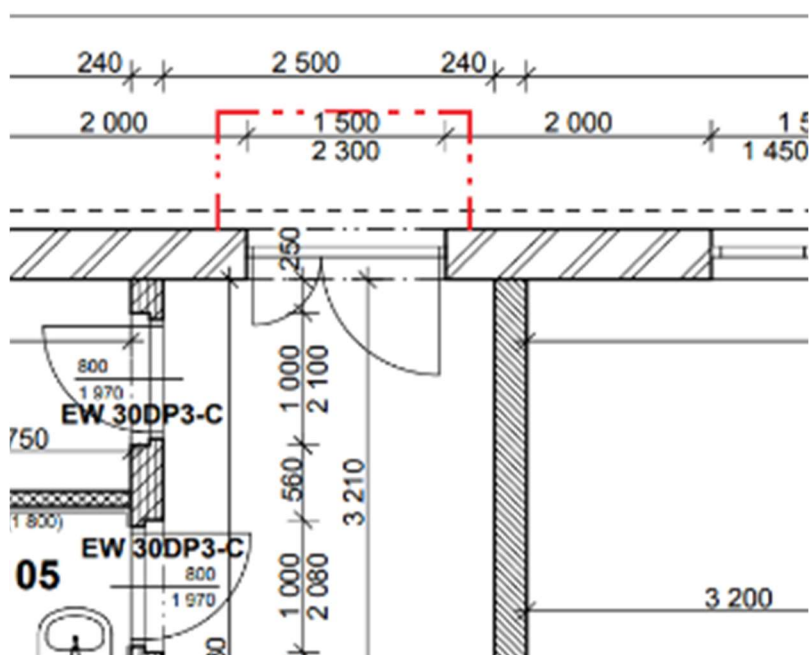
Obr. 2 - Oprava osazení [1]

1.3.2 Markýza

Nad vstupem do objektu bych navrhl markýzu z důvodu ochrany proti nepříznivým podmínkám jako je déšť, sníh či silný vítr.



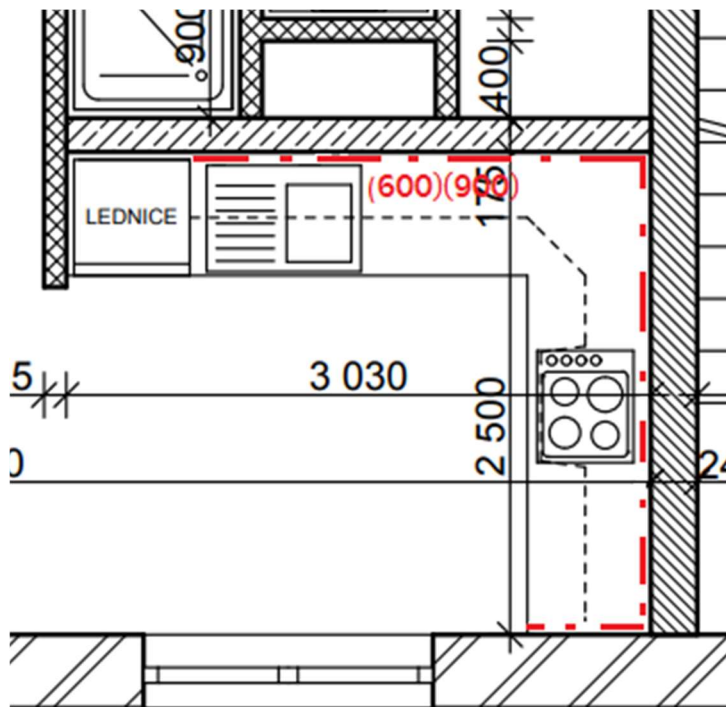
Obr. 3 - Chybějící markýza u vstupu do objektu [1]



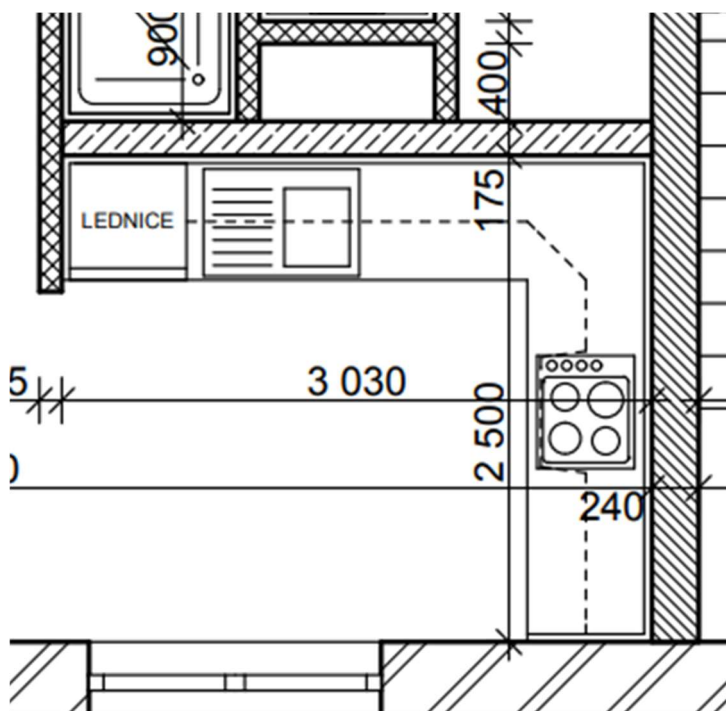
Obr. 4 - Návrh markýza u vstupu [1]

1.3.3 Špatně zakreslené obklady

Obklady jsou v projektu zakresleny tenkou plnou čarou. Poté chybí na některých místech výška obkladu a případně od jaké výšky bude obklad osazen. V opravě navrhuji použít velmi tlustou čerchovanou čáru pro obklady a výšku obkladu znázornit do závorek.



Obr. 5 - Návrh opravy zakreslení obkladů [1]



Obr. 6 - Stávající zakreslení obkladů [1]

1.3.4 Další chyby

Ve více výkresech projektové dokumentace chybí různé kóty. Podle statického posudku je navržena vnitřní nosná stěna tloušťky 250 mm, ve výkresech je ale zakreslena nosná stěna tloušťky 240 mm.

Seznam obrázků

<i>Obr. 1 – Nevhodně osazené stropní nosníky [1]</i>	6
<i>Obr. 2 - Oprava osazení [1]</i>	6
<i>Obr. 3 - Chybějící markýza u vstupu do objektu [1]</i>	7
<i>Obr. 4 - Návrh markýza u vstupu [1]</i>	7
<i>Obr. 5 - Návrh opravy zakreslení obkladů [1]</i>	8
<i>Obr. 6 - Stávající zakreslení obkladů [1]</i>	8