

**ČESKÉ VYSOKÉ  
UČENÍ TECHNICKÉ  
V PRAZE**

**FAKULTA STAVEBNÍ**

**KATEDRA TECHNOLOGIE STAVEB**



**BAKALÁŘSKÁ PRÁCE**

**NOVOSTAVBA BYTOVÉHO DOMU, JINCE**

**O ZADÁVACÍ DOKUMENTACE**

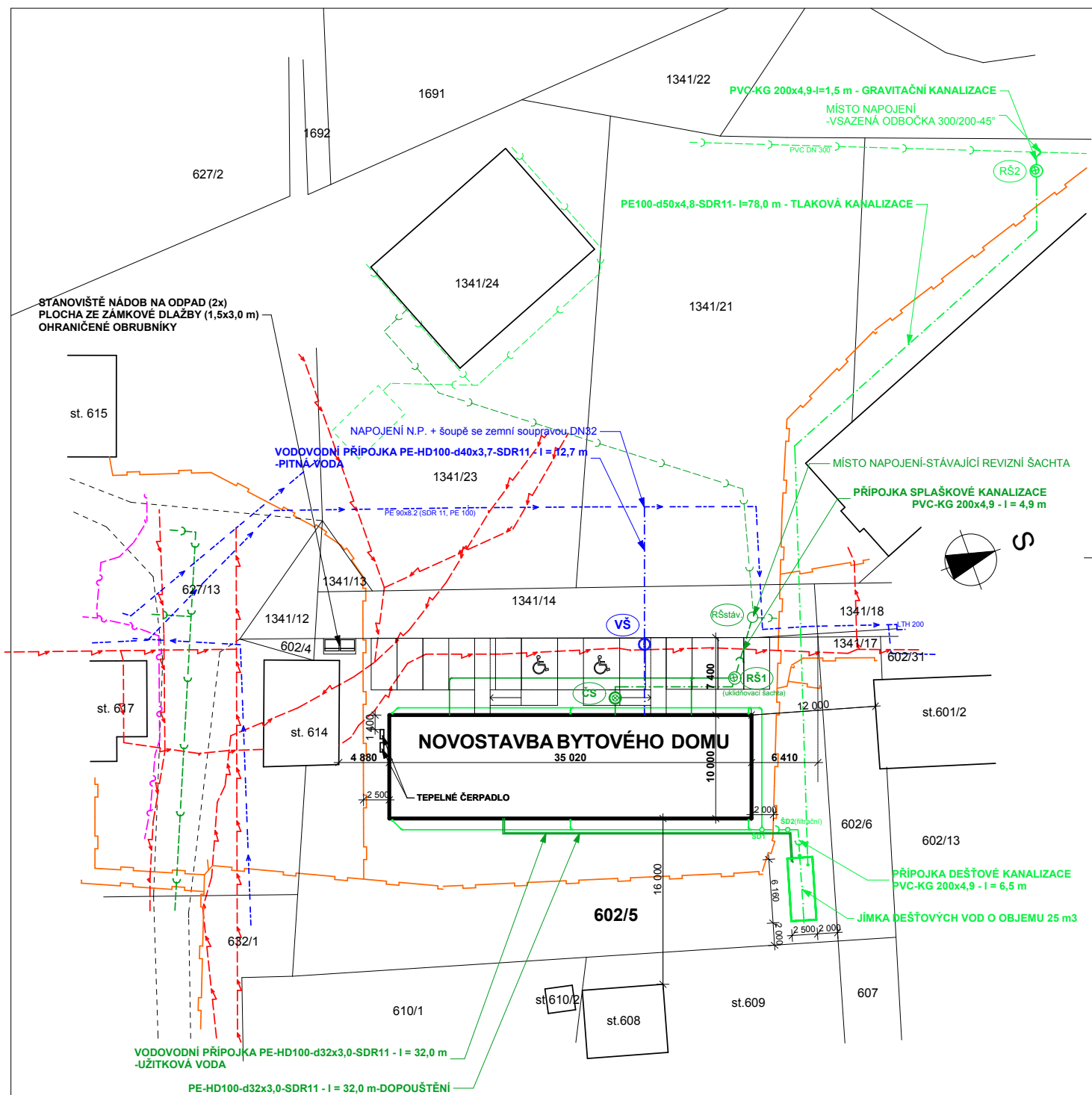
**2023**

**DAVID MARČEK**

**VEDOUcí BAKALÁŘSKÉ PRÁCE:  
ING. MARTIN HLAVA, PH.D.**

## **Obsah**

- 0**      **Zadávací dokumentace**
- 0.1**     **Koordinační situace**
- 0.2**     **Půdorys základů**
- 0.3**     **Půdorys 1. PP**
- 0.4**     **Půdorys 1. NP**
- 0.5**     **Půdorys 2. NP**
- 0.6**     **Půdorys 3. NP**
- 0.7**     **Řez A-A**
- 0.8**     **Pohledy – boční**
- 0.9**     **Stropní konstrukce**
- 0.10**    **Krov**
- 0.11**    **Pohled – střecha**



PŘED ZAHÁJENÍM PRACÍ VYTÝČIT VŠECHNA VEDENÍ INŽENÝRSKÝCH SÍTÍ. VEDENÍ SÍTÍ JSOU NA VÝKRESE NAZNAČENA NA ZÁKLADĚ PODKLADŮ OD SPRÁVCŮ SÍTÍ.

PŘI STAVBĚ MUSÍ BÝT DODRŽENY POŽADAVKY JEDNOTLIVÝCH SPRÁVCŮ SÍTÍ A STANOVENÁ OCHRANNÁ PÁSMA.

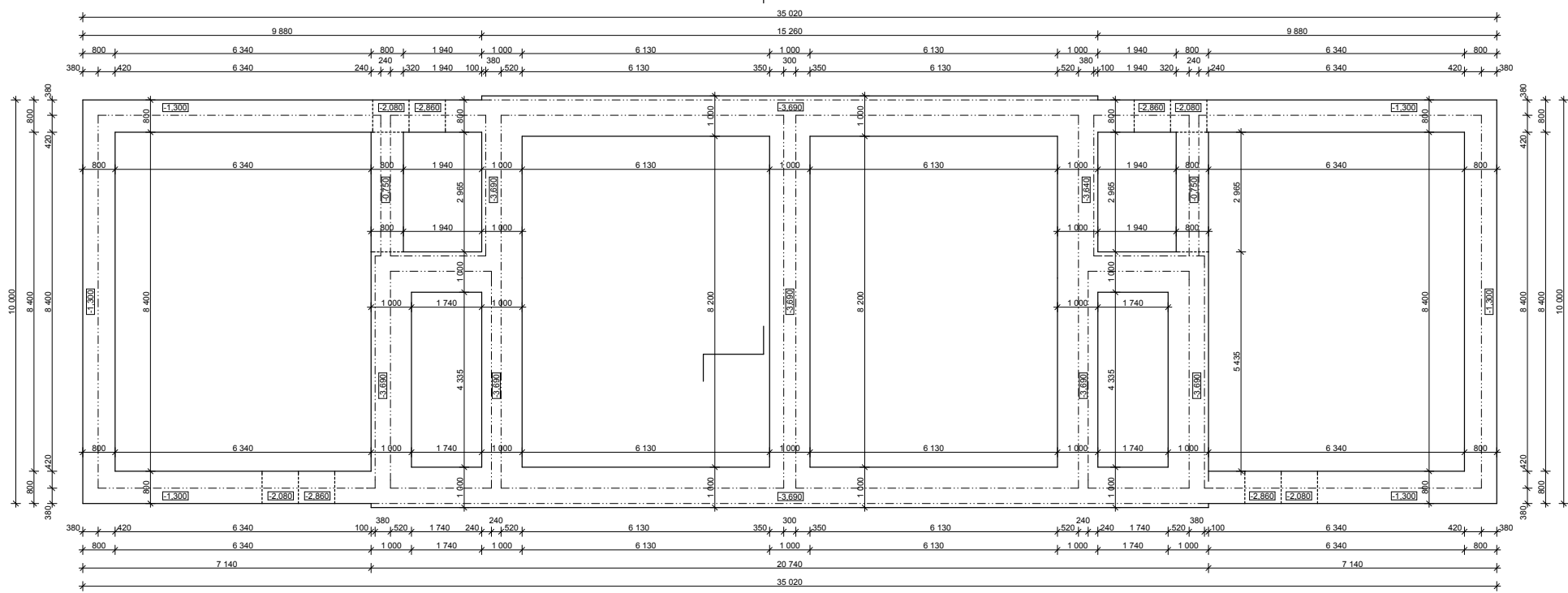
NAPOJENÍ BYTOVÉHO DOMU NA VEŘEJNOU SÍŤ NN BUDE PROVEDENO DLE POKYNŮ FIRMY ČEZ. Z POJISTKOVÝCH PŘÍPOJNÝCH SKŘÍNÍ BUDE TAŽEN PŘÍVODNÍ KABEL DO ELEKTROMĚRNÝCH ROZVODNIC V OBJEKTU.

STÁVAJÍCÍ KABELY NN POD POJEZDOVÝMI A POCHOZÍMI PLOCHAMI BUDOU ULOŽENY DO CHRÁNIČEK.

PARKOVACÍ STÁNÍ A PŘÍSTUPOVÉ CHODNÍKY BUDOU VYTVOŘENY ZE ZÁMKOVÉ DLAŽBY OHRANIČENÉ BETONOVÝMI OBRUBNÍKY. SPÁDOVÁNÍ PLOCH BUDE SMĚREM KE STÁVAJÍCÍ KOMUNIKACI.

Projektant:	Ing. Jindřich Kába	Ing. Jindřich Kába architektonická a stavební projekční kancelář Mariánská 355, 261 01 Příbram IV	
Spolupracoval:	Ing. Jaroslav Cikán, CSc.	Mobil: 604 233 174 e-mail: kaba@atelierprijbram.cz	
Investor:	Městys Jince, Čsl. dělostřelců 172, Jince	Formát:	4 A4
Místo stavby:	Poz. p.č. 602/5 k.ú. Jince	Datum:	06/2018
Název akce:		Měřítko:	1:250
<b>NOVOSTAVBA BYTOVÉHO DOMU</b>		Číslo paré:	
Obsah výkresu:	Celková situace stavby	Stupeň dokumentace:	DSP
		Číslo výkresu:	<b>C2</b>

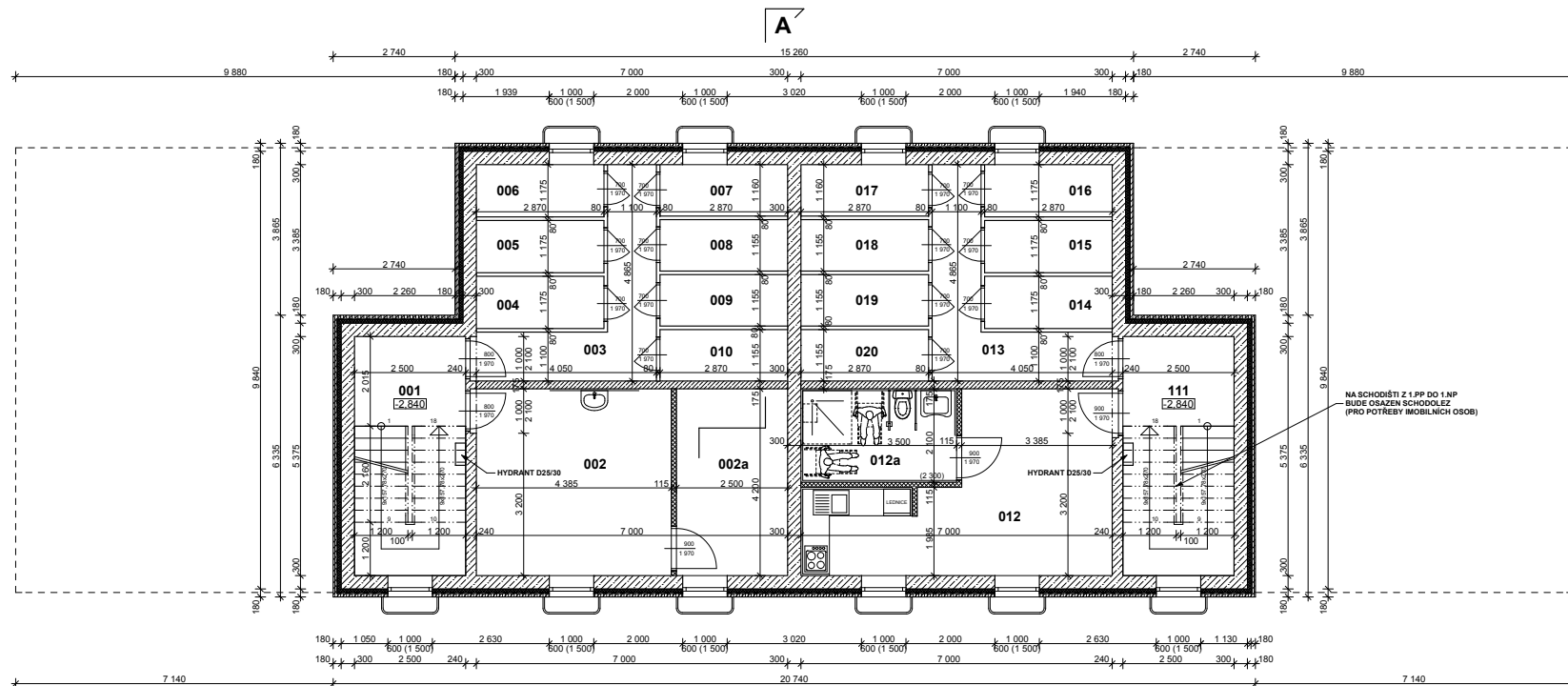
A



A

ZÁKLADOVÁ SPÁRA ZÁKLADOVÝCH PASŮ MUSÍ BÝT V NEZÁMRZNÉ HLOBUCE  
 - min. 900 mm POD ÚROVŇI UPRAVENÉHO TERÉNU (A V ROSTLÉM TERÉNU).  
 V ZÁKLADECH VYNECHAT PROSTUPY PRO VEDENÍ INŽENÝRSKÝCH SÍTÍ (KOORDINOVAT  
 S JEDNOTLIVÝMI PROFESEMI).  
 POD ZÁKLADOVÉ PASY VLOŽIT ZEMNÍČÍ PÁSEK HROMOSVODNÉ SOUSTAVY.

Projektant:	Ing. Jindřich Kába	<b>Ing. Jindřich Kába</b> architektonická a stavební projekční kancelář Mariánská 355, 261 01 Příbram IV Mobil: 604 233 174 e-mail: kaba@atelierprijbram.cz			
Spolupracoval:	Ing. Jaroslav Cikán, CSc.				
Investor:	Městys Jince, Čsl. dělostřelců 172, Jince				
Místo stavby:	Poz. p.č. 602/5 k.ú. Jince	Formát:	3 A4	Číslo paré:	
<b>NOVOSTAVBA BYTOVÉHO DOMU</b>		Datum:	06/2018		
Název akce:		Měřítko:	1:75		
Obsah výkresu:	Základy	Stupeň dokumentace:	DSP	Číslo výkresu:	<b>D.1.1.-1</b>



### LEGENDA MÍSTNOSTÍ

OZN.	NÁZEV	PLOCHA (m <sup>2</sup> )	ÚPRAVA PODLAHY	ÚPRAVA STĚN	ÚPRAVA STROPU
001	CHODBA SE SCHODY	13,44	KERAMICKÁ DLAŽBA	HLADKÁ ŠTUKOVÁ OMÍTKA KERAMICKÝ SOKLIK	HLADKÁ ŠTUKOVÁ OMÍTKA
002	TECHNICKÁ MÍSTNOST	18,48	KERAMICKÁ DLAŽBA	HLADKÁ ŠTUKOVÁ OMÍTKA KERAMICKÝ SOKLIK	HLADKÁ ŠTUKOVÁ OMÍTKA
002a	TECHNICKÁ MÍSTNOST	10,50	KERAMICKÁ DLAŽBA	HLADKÁ ŠTUKOVÁ OMÍTKA KERAMICKÝ SOKLIK	HLADKÁ ŠTUKOVÁ OMÍTKA
003	CHODBA	8,66	KERAMICKÁ DLAŽBA	HLADKÁ ŠTUKOVÁ OMÍTKA KERAMICKÝ SOKLIK	HLADKÁ ŠTUKOVÁ OMÍTKA
004	SKLEP	3,37	KERAMICKÁ DLAŽBA	HLADKÁ ŠTUKOVÁ OMÍTKA KERAMICKÝ SOKLIK	HLADKÁ ŠTUKOVÁ OMÍTKA
005	SKLEP	3,37	KERAMICKÁ DLAŽBA	HLADKÁ ŠTUKOVÁ OMÍTKA KERAMICKÝ SOKLIK	HLADKÁ ŠTUKOVÁ OMÍTKA
006	SKLEP	3,37	KERAMICKÁ DLAŽBA	HLADKÁ ŠTUKOVÁ OMÍTKA KERAMICKÝ SOKLIK	HLADKÁ ŠTUKOVÁ OMÍTKA
007	SKLEP	3,33	KERAMICKÁ DLAŽBA	HLADKÁ ŠTUKOVÁ OMÍTKA KERAMICKÝ SOKLIK	HLADKÁ ŠTUKOVÁ OMÍTKA
008	SKLEP	3,31	KERAMICKÁ DLAŽBA	HLADKÁ ŠTUKOVÁ OMÍTKA KERAMICKÝ SOKLIK	HLADKÁ ŠTUKOVÁ OMÍTKA
009	SKLEP	3,31	KERAMICKÁ DLAŽBA	HLADKÁ ŠTUKOVÁ OMÍTKA KERAMICKÝ SOKLIK	HLADKÁ ŠTUKOVÁ OMÍTKA
010	SKLEP	3,31	KERAMICKÁ DLAŽBA	HLADKÁ ŠTUKOVÁ OMÍTKA KERAMICKÝ SOKLIK	HLADKÁ ŠTUKOVÁ OMÍTKA
011	CHODBA SE SCHODY	13,44	KERAMICKÁ DLAŽBA	HLADKÁ ŠTUKOVÁ OMÍTKA KERAMICKÝ SOKLIK	HLADKÁ ŠTUKOVÁ OMÍTKA
012	KANCELÁŘ ASISTENTA	21,39	KERAMICKÁ DLAŽBA	HLADKÁ ŠTUKOVÁ OMÍTKA KERAMICKÝ SOKLIK	HLADKÁ ŠTUKOVÁ OMÍTKA
012a	SOCIÁLNÍ ZAŘÍZENÍ	7,35	KERAMICKÁ DLAŽBA	HLADKÁ ŠTUKOVÁ OMÍTKA KERAMICKÝ SOKLIK	HLADKÁ ŠTUKOVÁ OMÍTKA
013	CHODBA	8,66	KERAMICKÁ DLAŽBA	HLADKÁ ŠTUKOVÁ OMÍTKA KERAMICKÝ SOKLIK	HLADKÁ ŠTUKOVÁ OMÍTKA
014	SKLEP	3,37	KERAMICKÁ DLAŽBA	HLADKÁ ŠTUKOVÁ OMÍTKA KERAMICKÝ SOKLIK	HLADKÁ ŠTUKOVÁ OMÍTKA
015	SKLEP	3,37	KERAMICKÁ DLAŽBA	HLADKÁ ŠTUKOVÁ OMÍTKA KERAMICKÝ SOKLIK	HLADKÁ ŠTUKOVÁ OMÍTKA
016	SKLEP	3,37	KERAMICKÁ DLAŽBA	HLADKÁ ŠTUKOVÁ OMÍTKA KERAMICKÝ SOKLIK	HLADKÁ ŠTUKOVÁ OMÍTKA
017	SKLEP	3,33	KERAMICKÁ DLAŽBA	HLADKÁ ŠTUKOVÁ OMÍTKA KERAMICKÝ SOKLIK	HLADKÁ ŠTUKOVÁ OMÍTKA
018	SKLEP	3,31	KERAMICKÁ DLAŽBA	HLADKÁ ŠTUKOVÁ OMÍTKA KERAMICKÝ SOKLIK	HLADKÁ ŠTUKOVÁ OMÍTKA
019	SKLEP	3,31	KERAMICKÁ DLAŽBA	HLADKÁ ŠTUKOVÁ OMÍTKA KERAMICKÝ SOKLIK	HLADKÁ ŠTUKOVÁ OMÍTKA
020	SKLEP	3,31	KERAMICKÁ DLAŽBA	HLADKÁ ŠTUKOVÁ OMÍTKA KERAMICKÝ SOKLIK	HLADKÁ ŠTUKOVÁ OMÍTKA

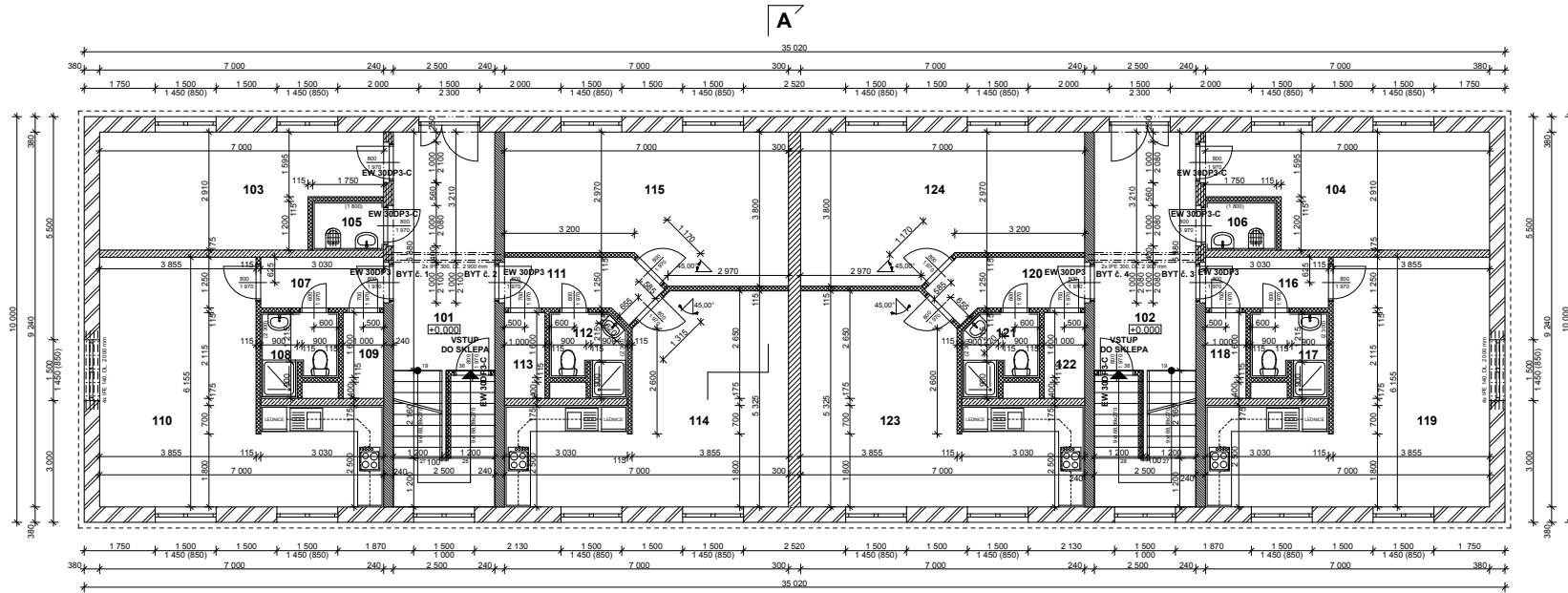
A

### LEGENDA HMOT

- IZOLAČNÍ PŘÍZDÍVKA Z VPC CIHEL  
HYDROIZOLACE  
EXTRUDOVANÝ POLYSTYREN TLOUŠTKY 80 mm  
ZDIVO Z TVÁRNIC ZTRACENÉHO BEDNĚNÍ TLOUŠTKY 300 mm (BETON C25/30+VÝZTUŽ)
- ZDIVO Z TVÁRNIC ZTRACENÉHO BEDNĚNÍ TLOUŠTKY 300 mm (BETON C25/30+VÝZTUŽ)
- ZDIVO Z TVÁRNIC ZTRACENÉHO BEDNĚNÍ TLOUŠTKY 240 mm (BETON C25/30+VÝZTUŽ)  
ALT. ŽB STĚNA
- ZDIVO Z CIHELNÝCH PŘÍČKOVEK 17,5 (TLOUŠTKY 175 mm)
- ZDIVO Z CIHELNÝCH PŘÍČKOVEK 11,5 (TLOUŠTKY 115 mm)
- ZDIVO Z CIHELNÝCH PŘÍČKOVEK 8 (TLOUŠTKY 80 mm)

STĚNY SOCIÁLNÍHO ZAŘÍZENÍ UMOŽNÍ KOTVENÍ POMOČNÝCH MADEL S ÚNOSNOSTÍ ALESPŮN 150 kg.

Projektant:	Ing. Jindřich Kába	<b>Ing. Jindřich Kába</b> architektonická a stavební projekční kancelář Mariánská 355, 261 01 Příbram IV Mobil: 604 233 174 e-mail: kaba@atelierpříbram.cz	
Spolupracoval:	Ing. Jaroslav Cikán, CSc.		
Investor:	Městys Jince, Čsl. dělostřelců 172, Jince		
Místo stavby:	Poz. p.č. 602/5 k.ú. Jince		
Název akce:	<b>NOVOSTAVBA BYTOVÉHO DOMU</b>		
Formát:	5 A4	Číslo paré:	
Obsah výkresu:	Půdorys 1.PP	Stupeň dokumentace:	DSP
		Číslo výkresu:	<b>D.1.1.-2</b>
		Datum:	06/2018
		Měřítko:	1:75



### LEGENDA MÍSTNOSTÍ

OZN.	NÁZEV	PLOCHA (m <sup>2</sup> )	ÚPRAVA PODLAHY	ÚPRAVA STĚN	ÚPRAVA STROPU
101	CHODBA SE SCHODY	22,85	KERAMICKÁ DLAŽBA	HLADKÁ ŠTUKOVÁ OMÍTKA KERAMICKÝ SOKLIK	HLADKÁ ŠTUKOVÁ OMÍTKA
102	CHODBA SE SCHODY	22,85	KERAMICKÁ DLAŽBA	HLADKÁ ŠTUKOVÁ OMÍTKA KERAMICKÝ SOKLIK	HLADKÁ ŠTUKOVÁ OMÍTKA
103	KOČÁRKY+KOLA	20,43	KERAMICKÁ DLAŽBA	HLADKÁ ŠTUKOVÁ OMÍTKA KERAMICKÝ SOKLIK	HLADKÁ ŠTUKOVÁ OMÍTKA
104	KOČÁRKY+KOLA	20,43	KERAMICKÁ DLAŽBA	HLADKÁ ŠTUKOVÁ OMÍTKA KERAMICKÝ SOKLIK	HLADKÁ ŠTUKOVÁ OMÍTKA
105	ÚKLIDOVÁ KOMORA	2,11	KERAMICKÁ DLAŽBA	HLADKÁ ŠTUKOVÁ OMÍTKA KERAMICKÝ SOKLIK	HLADKÁ ŠTUKOVÁ OMÍTKA
106	ÚKLIDOVÁ KOMORA	2,11	KERAMICKÁ DLAŽBA	HLADKÁ ŠTUKOVÁ OMÍTKA KERAMICKÝ SOKLIK	HLADKÁ ŠTUKOVÁ OMÍTKA
<b>BYT č. 1 (1+kk):</b> UŽITNÁ PLOCHA MÍSTNOSTÍ BYTU: 40,95 m <sup>2</sup> CELKOVÁ PŮDORYSNÁ PLOCHA BYTU: 43,09 m <sup>2</sup>					
107	CHODBA	3,85	PVC	HLADKÁ ŠTUKOVÁ OMÍTKA PVC SOKLIKOVÁ LIŠTA	HLADKÁ ŠTUKOVÁ OMÍTKA
108	SOC. ZAŘÍZENÍ	3,48	KERAMICKÁ DLAŽBA	HLADKÁ ŠTUKOVÁ OMÍTKA KERAMICKÝ OKLAD	HLADKÁ ŠTUKOVÁ OMÍTKA
109	KOMORA	2,11	PVC	HLADKÁ ŠTUKOVÁ OMÍTKA PVC SOKLIKOVÁ LIŠTA	HLADKÁ ŠTUKOVÁ OMÍTKA
110	OBYTNÁ MÍSTNOST + KUCHYŇSKÝ KOUT	31,51	PVC	HLADKÁ ŠTUKOVÁ OMÍTKA PVC SOKL. LIŠTA, KER. OBKL.	HLADKÁ ŠTUKOVÁ OMÍTKA

### LEGENDA HMOT

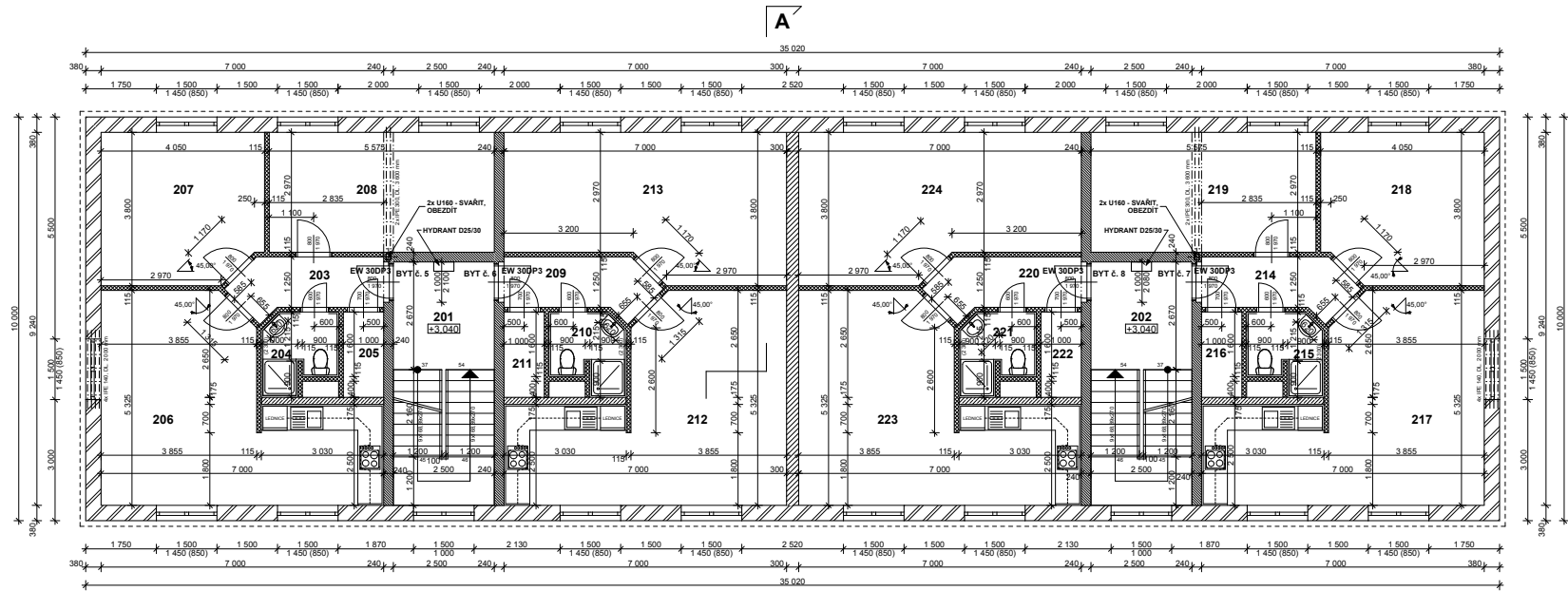
	KONTAKTNÍ ZATEPLOVACÍ SYSTÉM (IZOLANT 140 mm) ZDIVO Z CIHELNÝCH TVÁRNIC 38 (TLOUŠTKY 380 mm) - P8/PĚNA (f <sub>p</sub> =1,5 MPa)
	ZDIVO Z CIHELNÝCH TVÁRNIC 30 AKU (TLOUŠTKY 300 mm) - P15/M10 (f <sub>p</sub> =2,98 MPa)
	ZDIVO Z CIHELNÝCH TVÁRNIC 24 AKU (TLOUŠTKY 240 mm) - P15/M10 (f <sub>p</sub> =2,98 MPa)
	ZB PILÍŘ. ALT. ZDIVO Z CIHEL PLNÝCH CP P20/M10 (TLOUŠTKY 240 mm)
	ZDIVO Z CIHELNÝCH PŘÍČKOVEK 17,5 (TLOUŠTKY 175 mm)
	ZDIVO Z CIHELNÝCH PŘÍČKOVEK 11,5 (TLOUŠTKY 115 mm)

STĚNY SOCIÁLNÍHO ZAŘÍZENÍ UMOŽNÍ KOTVENÍ POMOČNÝCH MADEL S ÚČNOSNOSTÍ ALESPŮŇ 150 kg.

### LEGENDA MÍSTNOSTÍ

OZN.	NÁZEV	PLOCHA (m <sup>2</sup> )	ÚPRAVA PODLAHY	ÚPRAVA STĚN	ÚPRAVA STROPU
<b>BYT č. 2 (2+kk):</b> UŽITNÁ PLOCHA MÍSTNOSTÍ BYTU: 61,74 m <sup>2</sup> CELKOVÁ PŮDORYSNÁ PLOCHA BYTU: 64,68 m <sup>2</sup>					
111	CHODBA	4,76	PVC	HLADKÁ ŠTUKOVÁ OMÍTKA PVC SOKLIKOVÁ LIŠTA	HLADKÁ ŠTUKOVÁ OMÍTKA
112	SOC. ZAŘÍZENÍ	3,39	KERAMICKÁ DLAŽBA	HLADKÁ ŠTUKOVÁ OMÍTKA KERAMICKÝ OKLAD	HLADKÁ ŠTUKOVÁ OMÍTKA
113	KOMORA	2,11	PVC	HLADKÁ ŠTUKOVÁ OMÍTKA PVC SOKLIKOVÁ LIŠTA	HLADKÁ ŠTUKOVÁ OMÍTKA
114	OBYTNÁ MÍSTNOST + KUCHYŇSKÝ KOUT	27,88	PVC	HLADKÁ ŠTUKOVÁ OMÍTKA PVC SOKL. LIŠTA, KER. OBKL.	HLADKÁ ŠTUKOVÁ OMÍTKA
115	LOŽNICE	23,60	PVC	HLADKÁ ŠTUKOVÁ OMÍTKA PVC SOKLIKOVÁ LIŠTA	HLADKÁ ŠTUKOVÁ OMÍTKA
<b>BYT č. 3 (1+kk):</b> UŽITNÁ PLOCHA MÍSTNOSTÍ BYTU: 40,95 m <sup>2</sup> CELKOVÁ PŮDORYSNÁ PLOCHA BYTU: 43,09 m <sup>2</sup>					
116	CHODBA	3,85	PVC	HLADKÁ ŠTUKOVÁ OMÍTKA PVC SOKLIKOVÁ LIŠTA	HLADKÁ ŠTUKOVÁ OMÍTKA
117	SOC. ZAŘÍZENÍ	3,48	KERAMICKÁ DLAŽBA	HLADKÁ ŠTUKOVÁ OMÍTKA KERAMICKÝ OKLAD	HLADKÁ ŠTUKOVÁ OMÍTKA
118	KOMORA	2,11	PVC	HLADKÁ ŠTUKOVÁ OMÍTKA PVC SOKLIKOVÁ LIŠTA	HLADKÁ ŠTUKOVÁ OMÍTKA
119	OBYTNÁ MÍSTNOST + KUCHYŇSKÝ KOUT	31,51	PVC	HLADKÁ ŠTUKOVÁ OMÍTKA PVC SOKL. LIŠTA, KER. OBKL.	HLADKÁ ŠTUKOVÁ OMÍTKA
<b>BYT č. 4 (2+kk):</b> UŽITNÁ PLOCHA MÍSTNOSTÍ BYTU: 61,74 m <sup>2</sup> CELKOVÁ PŮDORYSNÁ PLOCHA BYTU: 64,68 m <sup>2</sup>					
120	CHODBA	4,76	PVC	HLADKÁ ŠTUKOVÁ OMÍTKA PVC SOKLIKOVÁ LIŠTA	HLADKÁ ŠTUKOVÁ OMÍTKA
121	SOC. ZAŘÍZENÍ	3,39	KERAMICKÁ DLAŽBA	HLADKÁ ŠTUKOVÁ OMÍTKA KERAMICKÝ OKLAD	HLADKÁ ŠTUKOVÁ OMÍTKA
122	KOMORA	2,11	PVC	HLADKÁ ŠTUKOVÁ OMÍTKA PVC SOKLIKOVÁ LIŠTA	HLADKÁ ŠTUKOVÁ OMÍTKA
123	OBYTNÁ MÍSTNOST + KUCHYŇSKÝ KOUT	27,88	PVC	HLADKÁ ŠTUKOVÁ OMÍTKA PVC SOKL. LIŠTA, KER. OBKL.	HLADKÁ ŠTUKOVÁ OMÍTKA
124	LOŽNICE	23,60	PVC	HLADKÁ ŠTUKOVÁ OMÍTKA PVC SOKLIKOVÁ LIŠTA	HLADKÁ ŠTUKOVÁ OMÍTKA

Projektant:	Ing. Jindřich Kába	Ing. Jindřich Kába architektonická a stavební projekční kancelář Mariánská 355, 261 01 Příbram IV	
Spolupracovatel:	Ing. Jaroslav Cíkan, CSc.	Mobi: 604 233 174 e-mail: kaba@atelierpříbram.cz	
Investor:	Městys Jince, ČsJ. dělostřelců 172, Jince	Formát:	5 A4
Místo stavby:	Poz. p. č. 602/5 k.ú. Jince	Datum:	06/2018
Název akce:		Měřítko:	1:75
<b>NOVOSTAVBA BYTOVÉHO DOMU</b>		Číslo paré:	
Obsah výkresu:	Půdorys 1.NP	Stupeň dokumentace:	DSP
		Číslo výkresu:	<b>D.1.1.-3</b>



### LEGENDA MÍSTNOSTÍ

OZN.	NÁZEV	PLOCHA (m <sup>2</sup> )	ÚPRAVA PODLAHY	ÚPRAVA STĚN	ÚPRAVA STROPU
201	CHODBA SE SCHODY	15,07	KERAMICKÁ DLAŽBA	HLADKÁ ŠTUKOVÁ OMÍTKA KERAMICKÝ SOKLIK	HLADKÁ ŠTUKOVÁ OMÍTKA
202	CHODBA SE SCHODY	15,07	KERAMICKÁ DLAŽBA	HLADKÁ ŠTUKOVÁ OMÍTKA KERAMICKÝ SOKLIK	HLADKÁ ŠTUKOVÁ OMÍTKA
<b>BYT č. 5 (3+kk):</b> UŽITNÁ PLOCHA MÍSTNOSTÍ BYTU: 69,54 m <sup>2</sup> CELKOVÁ PŮDORYSNÁ PLOCHA BYTU: 72,81 m <sup>2</sup>					
203	CHODBA	4,76	PVC	HLADKÁ ŠTUKOVÁ OMÍTKA PVC SOKLIKOVÁ LIŠTA	HLADKÁ ŠTUKOVÁ OMÍTKA
204	SOC. ZAŘÍZENÍ	3,39	KERAMICKÁ DLAŽBA	HLADKÁ ŠTUKOVÁ OMÍTKA KERAMICKÝ OBKLAD	HLADKÁ ŠTUKOVÁ OMÍTKA
205	KOMORA	2,11	PVC	HLADKÁ ŠTUKOVÁ OMÍTKA PVC SOKLIKOVÁ LIŠTA	HLADKÁ ŠTUKOVÁ OMÍTKA
206	OBYTNÁ MÍSTNOST + KUCHYŇSKÝ KOUT	27,88	PVC	HLADKÁ ŠTUKOVÁ OMÍTKA PVC SOKL. LIŠTA, KER. OBKL.	HLADKÁ ŠTUKOVÁ OMÍTKA
207	LOŽNICE	14,84	PVC	HLADKÁ ŠTUKOVÁ OMÍTKA PVC SOKLIKOVÁ LIŠTA	HLADKÁ ŠTUKOVÁ OMÍTKA
208	LOŽNICE	16,56	PVC	HLADKÁ ŠTUKOVÁ OMÍTKA PVC SOKLIKOVÁ LIŠTA	HLADKÁ ŠTUKOVÁ OMÍTKA
<b>BYT č. 6 (2+kk):</b> UŽITNÁ PLOCHA MÍSTNOSTÍ BYTU: 61,74 m <sup>2</sup> CELKOVÁ PŮDORYSNÁ PLOCHA BYTU: 64,68 m <sup>2</sup>					
209	CHODBA	4,76	PVC	HLADKÁ ŠTUKOVÁ OMÍTKA PVC SOKLIKOVÁ LIŠTA	HLADKÁ ŠTUKOVÁ OMÍTKA
210	SOC. ZAŘÍZENÍ	3,39	KERAMICKÁ DLAŽBA	HLADKÁ ŠTUKOVÁ OMÍTKA KERAMICKÝ OBKLAD	HLADKÁ ŠTUKOVÁ OMÍTKA
211	KOMORA	2,11	PVC	HLADKÁ ŠTUKOVÁ OMÍTKA PVC SOKLIKOVÁ LIŠTA	HLADKÁ ŠTUKOVÁ OMÍTKA
212	OBYTNÁ MÍSTNOST + KUCHYŇSKÝ KOUT	27,88	PVC	HLADKÁ ŠTUKOVÁ OMÍTKA PVC SOKL. LIŠTA, KER. OBKL.	HLADKÁ ŠTUKOVÁ OMÍTKA
213	LOŽNICE	23,60	PVC	HLADKÁ ŠTUKOVÁ OMÍTKA PVC SOKLIKOVÁ LIŠTA	HLADKÁ ŠTUKOVÁ OMÍTKA

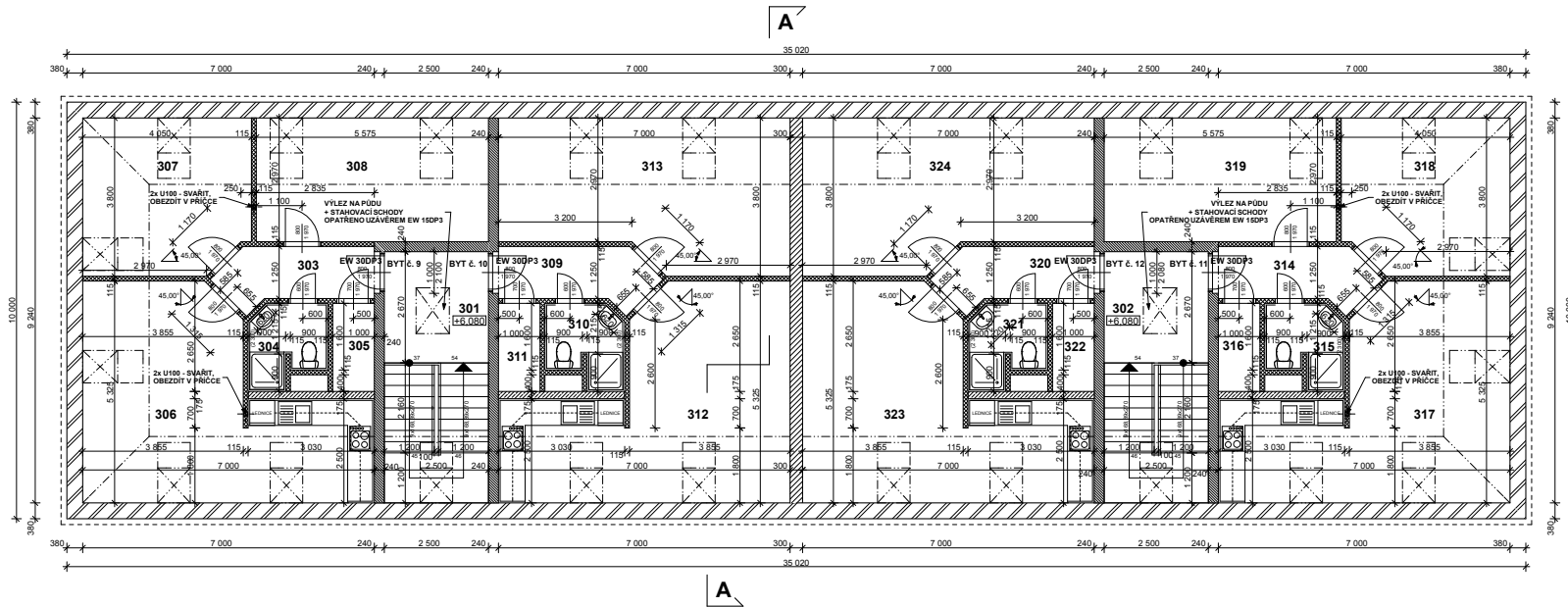
### LEGENDA MÍSTNOSTÍ

OZN.	NÁZEV	PLOCHA (m <sup>2</sup> )	ÚPRAVA PODLAHY	ÚPRAVA STĚN	ÚPRAVA STROPU
<b>BYT č. 7 (3+kk):</b> UŽITNÁ PLOCHA MÍSTNOSTÍ BYTU: 69,54 m <sup>2</sup> CELKOVÁ PŮDORYSNÁ PLOCHA BYTU: 72,81 m <sup>2</sup>					
214	CHODBA	4,76	PVC	HLADKÁ ŠTUKOVÁ OMÍTKA PVC SOKLIKOVÁ LIŠTA	HLADKÁ ŠTUKOVÁ OMÍTKA
215	SOC. ZAŘÍZENÍ	3,39	KERAMICKÁ DLAŽBA	HLADKÁ ŠTUKOVÁ OMÍTKA KERAMICKÝ OBKLAD	HLADKÁ ŠTUKOVÁ OMÍTKA
216	KOMORA	2,11	PVC	HLADKÁ ŠTUKOVÁ OMÍTKA PVC SOKLIKOVÁ LIŠTA	HLADKÁ ŠTUKOVÁ OMÍTKA
217	OBYTNÁ MÍSTNOST + KUCHYŇSKÝ KOUT	27,88	PVC	HLADKÁ ŠTUKOVÁ OMÍTKA PVC SOKL. LIŠTA, KER. OBKL.	HLADKÁ ŠTUKOVÁ OMÍTKA
218	LOŽNICE	14,84	PVC	HLADKÁ ŠTUKOVÁ OMÍTKA PVC SOKLIKOVÁ LIŠTA	HLADKÁ ŠTUKOVÁ OMÍTKA
219	LOŽNICE	16,56	PVC	HLADKÁ ŠTUKOVÁ OMÍTKA PVC SOKLIKOVÁ LIŠTA	HLADKÁ ŠTUKOVÁ OMÍTKA
<b>BYT č. 8 (2+kk):</b> UŽITNÁ PLOCHA MÍSTNOSTÍ BYTU: 61,74 m <sup>2</sup> CELKOVÁ PŮDORYSNÁ PLOCHA BYTU: 64,68 m <sup>2</sup>					
220	CHODBA	4,76	PVC	HLADKÁ ŠTUKOVÁ OMÍTKA PVC SOKLIKOVÁ LIŠTA	HLADKÁ ŠTUKOVÁ OMÍTKA
221	SOC. ZAŘÍZENÍ	3,39	KERAMICKÁ DLAŽBA	HLADKÁ ŠTUKOVÁ OMÍTKA KERAMICKÝ OBKLAD	HLADKÁ ŠTUKOVÁ OMÍTKA
222	KOMORA	2,11	PVC	HLADKÁ ŠTUKOVÁ OMÍTKA PVC SOKLIKOVÁ LIŠTA	HLADKÁ ŠTUKOVÁ OMÍTKA
223	OBYTNÁ MÍSTNOST + KUCHYŇSKÝ KOUT	27,88	PVC	HLADKÁ ŠTUKOVÁ OMÍTKA PVC SOKL. LIŠTA, KER. OBKL.	HLADKÁ ŠTUKOVÁ OMÍTKA
224	LOŽNICE	23,60	PVC	HLADKÁ ŠTUKOVÁ OMÍTKA PVC SOKLIKOVÁ LIŠTA	HLADKÁ ŠTUKOVÁ OMÍTKA

### LEGENDA HMOT

	KONTAKTNÍ ZATEPLOVACÍ SYSTÉM (IZOLANT 140 mm) ZDIVO Z CIHELNÝCH TVÁRNIC 38 (TLOUŠŤKY 380 mm) - P8/PĚNA (f <sub>r</sub> =1,5 MPa)
	ZDIVO Z CIHELNÝCH TVÁRNIC 30 AKU (TLOUŠŤKY 300 mm) - P15/M10 (f <sub>r</sub> =2,98 MPa)
	ZDIVO Z CIHELNÝCH TVÁRNIC 24 AKU (TLOUŠŤKY 240 mm) - P15/M10 (f <sub>r</sub> =2,98 MPa)
	ZDIVO Z CIHELNÝCH PŘÍČKOVEK 17,5 (TLOUŠŤKY 175 mm)
	ZDIVO Z CIHELNÝCH PŘÍČKOVEK 11,5 (TLOUŠŤKY 115 mm)

Projektant:	Ing. Jindřich Kába	Ing. Jindřich Kába architektonická a stavební projekční kancelář Mariánská 355, 261 01 Příbram IV	
Spolupracoval:	Ing. Jaroslav Cíkan, CSc.	Mobil: 604 233 174 e-mail: kaba@atelierpříbram.cz	
Investor:	Městys Jince, Čsl. dělostřelců 172, Jince	Formát:	5 A4
Místo stavby:	Poz. p. č. 602/5 k.ú. Jince	Datum:	06/2018
Název akce:		Měřítko:	1:75
<b>NOVOSTAVBA BYTOVÉHO DOMU</b>		Číslo výkresu:	<b>D.1.1.-4</b>
Obsah výkresu:	Půdorys 2.NP	Stupeň dokumentace:	DSP



### LEGENDA MÍSTNOSTÍ

OZN.	NÁZEV	PLOCHA (m <sup>2</sup> )	ÚPRAVA PODLAHY	ÚPRAVA STĚN	ÚPRAVA STROPU
301	CHODBA SE SCHODY	15,07	KERAMICKÁ DLAŽBA	HLADKÁ ŠTUKOVÁ OMÍTKA KERAMICKÝ SOKLIK	SÁDROKARTON. PODHLED
302	CHODBA SE SCHODY	15,07	KERAMICKÁ DLAŽBA	HLADKÁ ŠTUKOVÁ OMÍTKA KERAMICKÝ SOKLIK	SÁDROKARTON. PODHLED
<b>BYT č. 9 (3+kk):</b> ÚŽITNÁ PLOCHA MÍSTNOSTÍ BYTU: 69,54 m <sup>2</sup> CELKOVÁ PŮDORYSNÁ PLOCHA BYTU: 72,81 m <sup>2</sup>					
303	CHODBA	4,76	PVC	HLADKÁ ŠTUKOVÁ OMÍTKA PVC SOKLIKOVÁ LIŠTA	SÁDROKARTON. PODHLED
304	SOC. ZAŘÍZENÍ	3,39	KERAMICKÁ DLAŽBA	HLADKÁ ŠTUKOVÁ OMÍTKA KERAMICKÝ OBKLAD	SÁDROKARTON. PODHLED
305	KOMORA	2,11	PVC	HLADKÁ ŠTUKOVÁ OMÍTKA PVC SOKLIKOVÁ LIŠTA	SÁDROKARTON. PODHLED
306	OBYTNÁ MÍSTNOST + KUCHYŇSKÝ KOUT	27,88	PVC	HLADKÁ ŠTUKOVÁ OMÍTKA PVC SOKL. LIŠTA, KER. OBKL.	SÁDROKARTON. PODHLED
307	LOŽNICE	14,84	PVC	HLADKÁ ŠTUKOVÁ OMÍTKA PVC SOKLIKOVÁ LIŠTA	SÁDROKARTON. PODHLED
308	LOŽNICE	16,56	PVC	HLADKÁ ŠTUKOVÁ OMÍTKA PVC SOKLIKOVÁ LIŠTA	SÁDROKARTON. PODHLED
<b>BYT č. 10 (2+kk):</b> ÚŽITNÁ PLOCHA MÍSTNOSTÍ BYTU: 61,74 m <sup>2</sup> CELKOVÁ PŮDORYSNÁ PLOCHA BYTU: 64,68 m <sup>2</sup>					
309	CHODBA	4,76	PVC	HLADKÁ ŠTUKOVÁ OMÍTKA PVC SOKLIKOVÁ LIŠTA	SÁDROKARTON. PODHLED
310	SOC. ZAŘÍZENÍ	3,39	KERAMICKÁ DLAŽBA	HLADKÁ ŠTUKOVÁ OMÍTKA KERAMICKÝ OBKLAD	SÁDROKARTON. PODHLED
311	KOMORA	2,11	PVC	HLADKÁ ŠTUKOVÁ OMÍTKA PVC SOKLIKOVÁ LIŠTA	SÁDROKARTON. PODHLED
312	OBYTNÁ MÍSTNOST + KUCHYŇSKÝ KOUT	27,88	PVC	HLADKÁ ŠTUKOVÁ OMÍTKA PVC SOKL. LIŠTA, KER. OBKL.	SÁDROKARTON. PODHLED
313	LOŽNICE	23,60	PVC	HLADKÁ ŠTUKOVÁ OMÍTKA PVC SOKLIKOVÁ LIŠTA	SÁDROKARTON. PODHLED

### LEGENDA MÍSTNOSTÍ

OZN.	NÁZEV	PLOCHA (m <sup>2</sup> )	ÚPRAVA PODLAHY	ÚPRAVA STĚN	ÚPRAVA STROPU
<b>BYT č. 11 (3+kk):</b> ÚŽITNÁ PLOCHA MÍSTNOSTÍ BYTU: 69,54 m <sup>2</sup> CELKOVÁ PŮDORYSNÁ PLOCHA BYTU: 72,81 m <sup>2</sup>					
314	CHODBA	4,76	PVC	HLADKÁ ŠTUKOVÁ OMÍTKA PVC SOKLIKOVÁ LIŠTA	SÁDROKARTON. PODHLED
315	SOC. ZAŘÍZENÍ	3,39	KERAMICKÁ DLAŽBA	HLADKÁ ŠTUKOVÁ OMÍTKA KERAMICKÝ OBKLAD	SÁDROKARTON. PODHLED
316	KOMORA	2,11	PVC	HLADKÁ ŠTUKOVÁ OMÍTKA PVC SOKLIKOVÁ LIŠTA	SÁDROKARTON. PODHLED
317	OBYTNÁ MÍSTNOST + KUCHYŇSKÝ KOUT	27,88	PVC	HLADKÁ ŠTUKOVÁ OMÍTKA PVC SOKL. LIŠTA, KER. OBKL.	SÁDROKARTON. PODHLED
318	LOŽNICE	14,84	PVC	HLADKÁ ŠTUKOVÁ OMÍTKA PVC SOKLIKOVÁ LIŠTA	SÁDROKARTON. PODHLED
319	LOŽNICE	16,56	PVC	HLADKÁ ŠTUKOVÁ OMÍTKA PVC SOKLIKOVÁ LIŠTA	SÁDROKARTON. PODHLED
<b>BYT č. 12 (2+kk):</b> ÚŽITNÁ PLOCHA MÍSTNOSTÍ BYTU: 61,74 m <sup>2</sup> CELKOVÁ PŮDORYSNÁ PLOCHA BYTU: 64,68 m <sup>2</sup>					
320	CHODBA	4,76	PVC	HLADKÁ ŠTUKOVÁ OMÍTKA PVC SOKLIKOVÁ LIŠTA	SÁDROKARTON. PODHLED
321	SOC. ZAŘÍZENÍ	3,39	KERAMICKÁ DLAŽBA	HLADKÁ ŠTUKOVÁ OMÍTKA KERAMICKÝ OBKLAD	SÁDROKARTON. PODHLED
322	KOMORA	2,11	PVC	HLADKÁ ŠTUKOVÁ OMÍTKA PVC SOKLIKOVÁ LIŠTA	SÁDROKARTON. PODHLED
323	OBYTNÁ MÍSTNOST + KUCHYŇSKÝ KOUT	27,88	PVC	HLADKÁ ŠTUKOVÁ OMÍTKA PVC SOKL. LIŠTA, KER. OBKL.	SÁDROKARTON. PODHLED
324	LOŽNICE	23,60	PVC	HLADKÁ ŠTUKOVÁ OMÍTKA PVC SOKLIKOVÁ LIŠTA	SÁDROKARTON. PODHLED

### LEGENDA HMOT

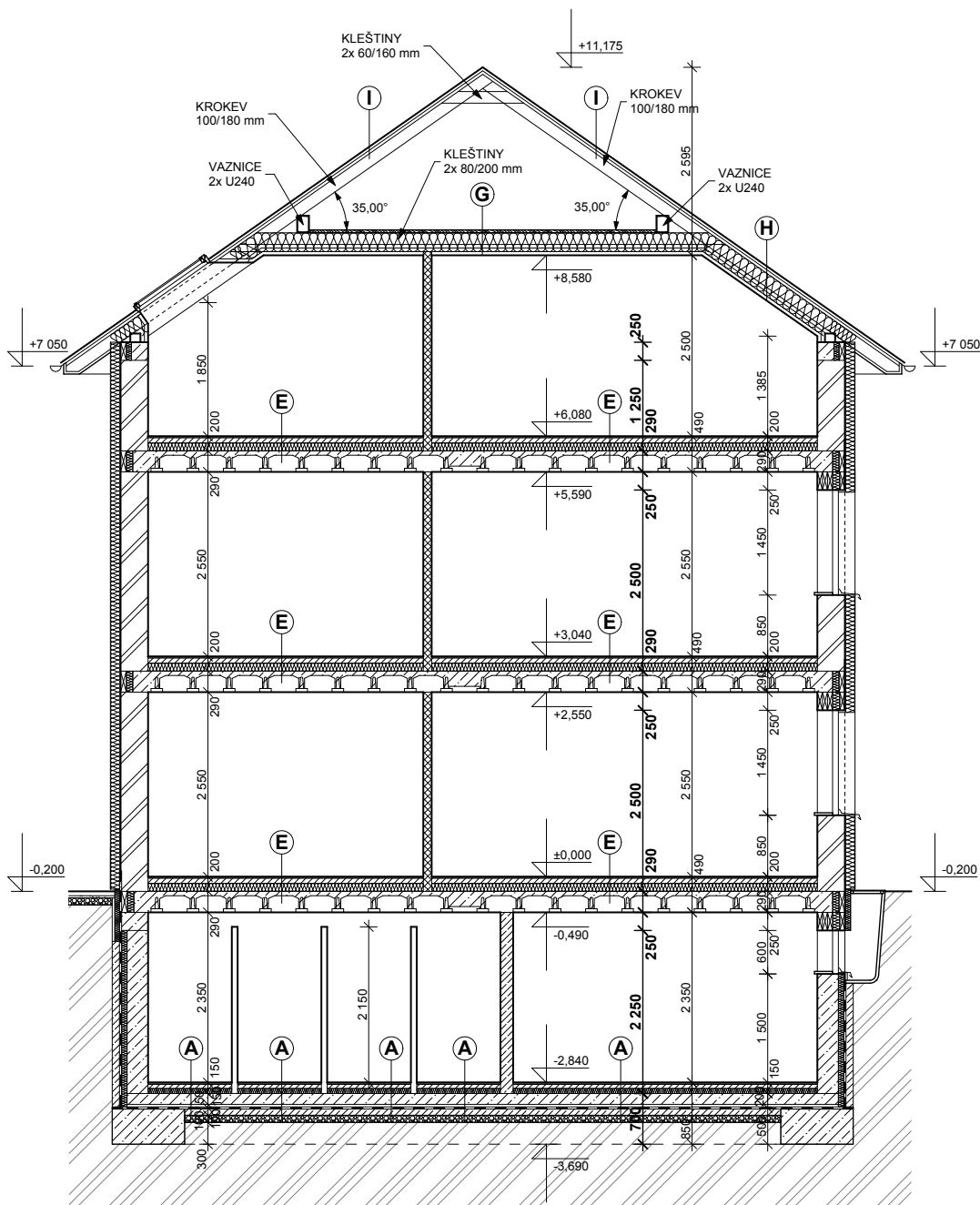
	KONTAKTNÍ ZATEPLOVACÍ SYSTÉM (IZOLANT 140 mm) ZDIVO Z CIHELNYCH TVÁŘNIC 38 (TLOUŠŤKY 380 mm) - P8/PĚNA (f <sub>p</sub> =1,5 MPa)
	ZDIVO Z CIHELNYCH TVÁŘNIC 30 AKU (TLOUŠŤKY 300 mm) - P15/M10 (f <sub>p</sub> =2,98 MPa)
	ZDIVO Z CIHELNYCH TVÁŘNIC 24 AKU (TLOUŠŤKY 240 mm) - P15/M10 (f <sub>p</sub> =2,98 MPa)
	ZDIVO Z CIHELNYCH PŘÍČKOVEK 17,5 (TLOUŠŤKY 175 mm)
	ZDIVO Z CIHELNYCH PŘÍČKOVEK 11,5 (TLOUŠŤKY 115 mm)

SÁDROKARTONOVÉ PODHLEDY (VODOROVNÁ I ŠIKMÁ ČÁST) MUSÍ MÍT POŽÁRNÍ ODOLNOST min. 30 MINUT.

SLOUPKY KROVU, KTERÉ BUDOU V INTERIÉRU 3.NP. MUSÍ MÍT POVRCHOVOU ÚPRAVU ZAJIŠŤUJÍCÍ POŽÁDANOU POŽÁRNÍ ODOLNOST (NAPŘ. PROTIPOŽÁRNÍ NÁTĚR, SÁDROKARTONOVÝ OBKLAD).

Projektant:	Ing. Jindřich Kába	Ing. Jindřich Kába architektonická a stavební projekční kancelář Mariánská 355, 261 01 Příbram IV	
Spolupracoval:	Ing. Jaroslav Cíkan, CSc.	Mobil: 604 233 174 e-mail: kaba@atelierpříbram.cz	
Investor:	Městys Jince, Čsl. dělostřelců 172, Jince	Formát:	5 A4
Místo stavby:	Poz. p. č. 602/5 k.ú. Jince	Datum:	06/2018
Název akce:		Měřítko:	1:75
<b>NOVOSTAVBA BYTOVÉHO DOMU</b>		Číslo výkresu:	<b>D.1.1.-5</b>
Obsah výkresu:	Půdorys 3.NP	Stupeň dokumentace:	DSP





**A** KERAMICKÁ DLAŽBA DO LEPIDLA 10 mm  
 BETONOVÁ MAZANINA SE SÍŤÍ 70 mm  
 PE FOLIE  
 PODLAHOVÝ POLYSTYREN 70 mm  
 ŽB DESKA 150 mm  
 BETONOVÁ MAZANINA 50 mm  
 HYDROIZOLACE  
 PODKLADNÍ BETON SE SÍŤÍ 100 mm  
 HUTNĚNÝ ŠŤĚRK 100 mm

**B** KERAMICKÁ DLAŽBA DO LEPIDLA 10 mm  
 BETONOVÁ MAZANINA SE SÍŤÍ 70 mm  
 PE FOLIE  
 PODLAHOVÝ POLYSTYREN 120 mm  
 SEPARAČNÍ FOLIE  
 HYDROIZOLACE  
 PODKLADNÍ BETON SE SÍŤÍ 100 mm  
 HUTNĚNÝ ŠŤĚRK 100 mm

**C** PVC + VYROVNÁVACÍ ŠŤĚRKA 10 mm  
 BETONOVÁ MAZANINA SE SÍŤÍ 70 mm  
 PE FOLIE  
 PODLAHOVÝ POLYSTYREN 120 mm  
 SEPARAČNÍ FOLIE  
 HYDROIZOLACE  
 PODKLADNÍ BETON SE SÍŤÍ 100 mm  
 HUTNĚNÝ ŠŤĚRK 100 mm

**D** KERAMICKÁ DLAŽBA DO LEPIDLA 10 mm  
 BETONOVÁ MAZANINA SE SÍŤÍ 70 mm  
 PE FOLIE  
 PODLAHOVÝ POLYSTYREN 120 mm  
 SEPARAČNÍ FOLIE  
 SYSTÉMOVÝ STROP (STROPNÍ NOSNÍKY  
 + KERAMICKÉ VLOŽKY) 290 mm

**E** PVC + VYROVNÁVACÍ ŠŤĚRKA 10 mm  
 BETONOVÁ MAZANINA SE SÍŤÍ 70 mm  
 PE FOLIE  
 PODLAHOVÝ POLYSTYREN 120 mm  
 SEPARAČNÍ FOLIE  
 SYSTÉMOVÝ STROP (STROPNÍ NOSNÍKY  
 + KERAMICKÉ VLOŽKY) 290 mm

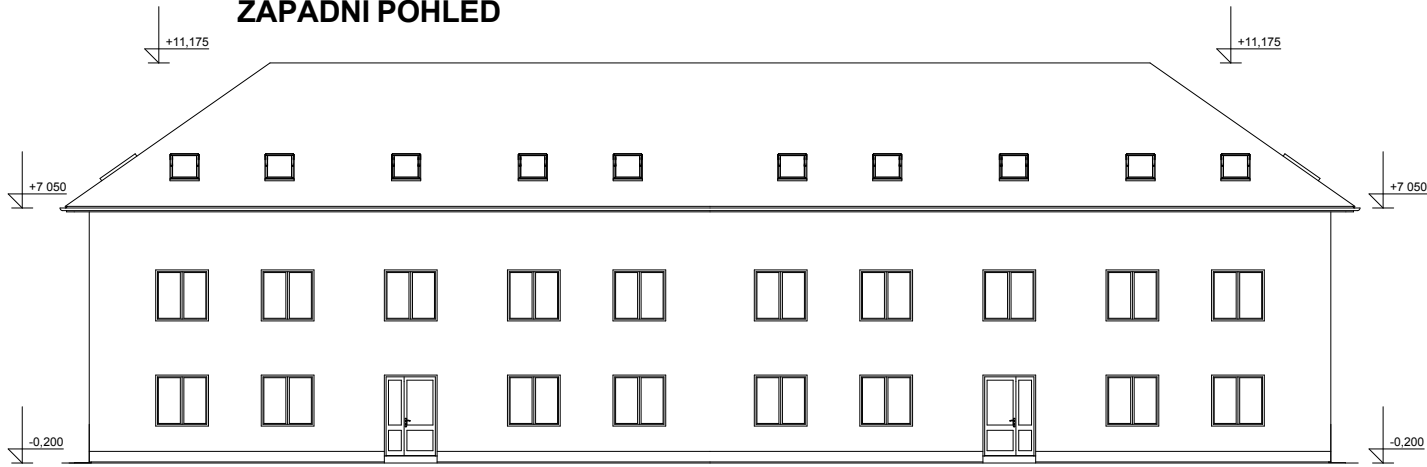
**G** PODLAHA Z PRKEN  
 ORSIL 280 mm  
 KLEŠTINA  
 SÁDROKARTONOVÝ PODHLED  
 NA OCEL POZINK. KCI A ZÁVĚSECH

**H** STŘEŠNÍ KRYTINA (TAŠKY)  
 LAŤOVÁNÍ (VODOROVNÉ, KONTRALATĚ)  
 DIFUZNÍ FOLIE  
 KROKEV  
 ORSIL 280 mm  
 PAROZÁBRANA  
 SÁDROKARTONOVÝ PODHLED  
 NA OCEL POZINK. KCI A ZÁVĚSECH

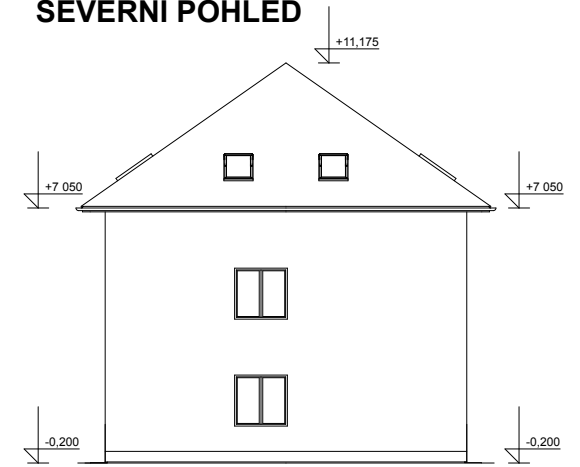
**I** STŘEŠNÍ KRYTINA (TAŠKY)  
 LAŤOVÁNÍ (VODOROVNÉ, KONTRALATĚ)  
 DIFUZNÍ FOLIE  
 KROKEV

Projektant:	Ing. Jindřich Kába	Ing. Jindřich Kába architektonická a stavební projekční kancelář Mariánská 355, 261 01 Příbram IV Mobil: 604 233 174 e-mail: kaba@atelierprijram.cz			
Spolupracoval:	Ing. Jaroslav Cíkan, CSc.				
Investor:	Městys Jince, Čsl. dělostřelců 172, Jince				
Místo stavby:	Poz. p.č. 602/5 k.ú. Jince				
Název akce:	NOVOSTAVBA BYTOVÉHO DOMU		Formát:	4 A4	Číslo paré:
			Datum:	06/2018	
			Měřítko:	1:50	
Obsah výkresu:	Řez A-A	Stupeň dokumentace:	DSP	Číslo výkresu:	<b>D.1.1.-6</b>

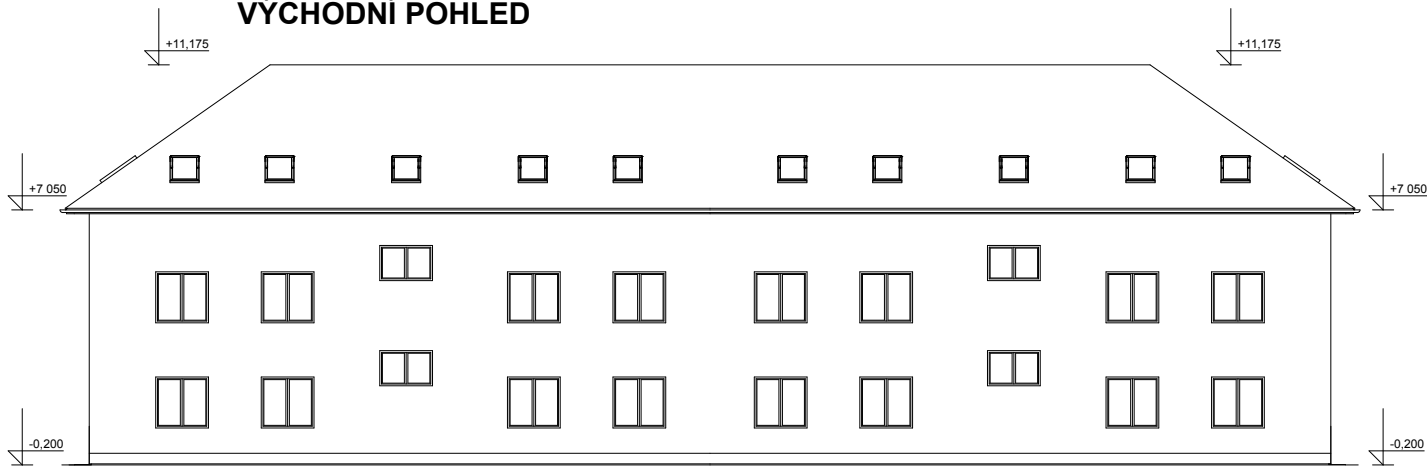
**ZÁPADNÍ POHLED**



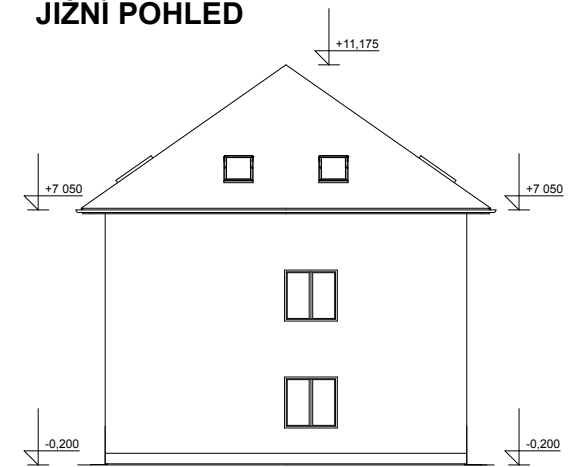
**SEVERNÍ POHLED**



**VÝCHODNÍ POHLED**

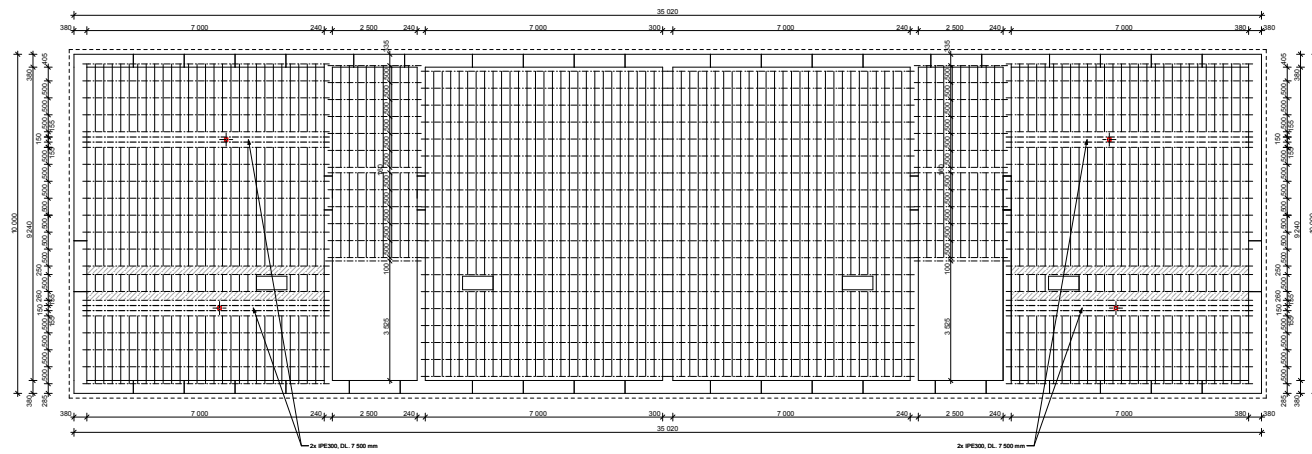


**JIŽNÍ POHLED**

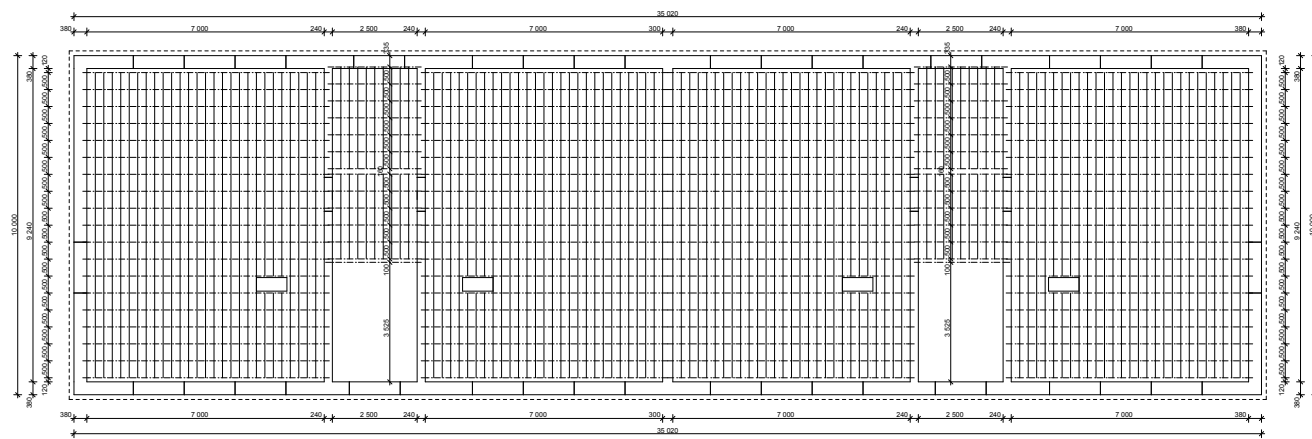


Projektant:	Ing. Jindřich Kába	Ing. Jindřich Kába architektonická a stavební projekční kancelář Mariánská 355, 261 01 Píbram IV Mobil: 604 233 174 e-mail: kaba@atelierpibram.cz	
Spolupracoval:	Ing. Jaroslav Cikán, CSc.		
Investor:	Městys Jince, Čsl. dělostřelců 172, Jince	Formát: 5 A4 Datum: 06/2018 Měřítko: 1:100	
Místo stavby:	Poz. p.č. 602/5 k.ú. Jince		
Název akce:	<b>NOVOSTAVBA BYTOVÉHO DOMU</b>		Číslo paré:
Obsah výkresu:	Pohledy	Stupeň dokumentace: DSP	Číslo výkresu: <b>D.1.1.-7</b>

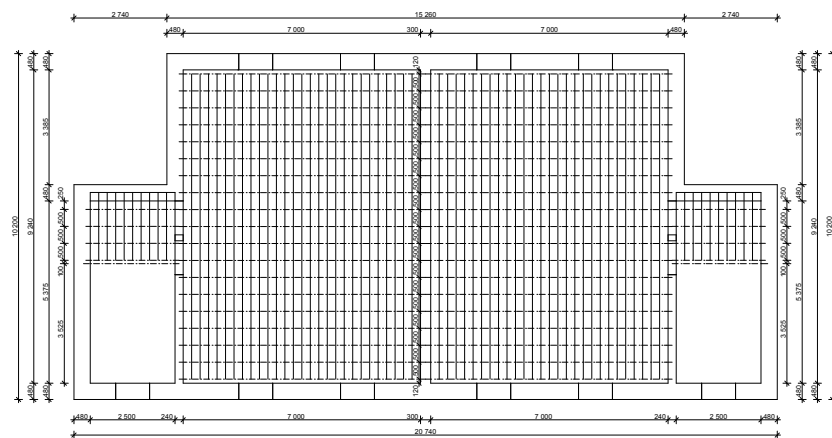
### STROP NAD 2.NP



### STROP NAD 1.NP

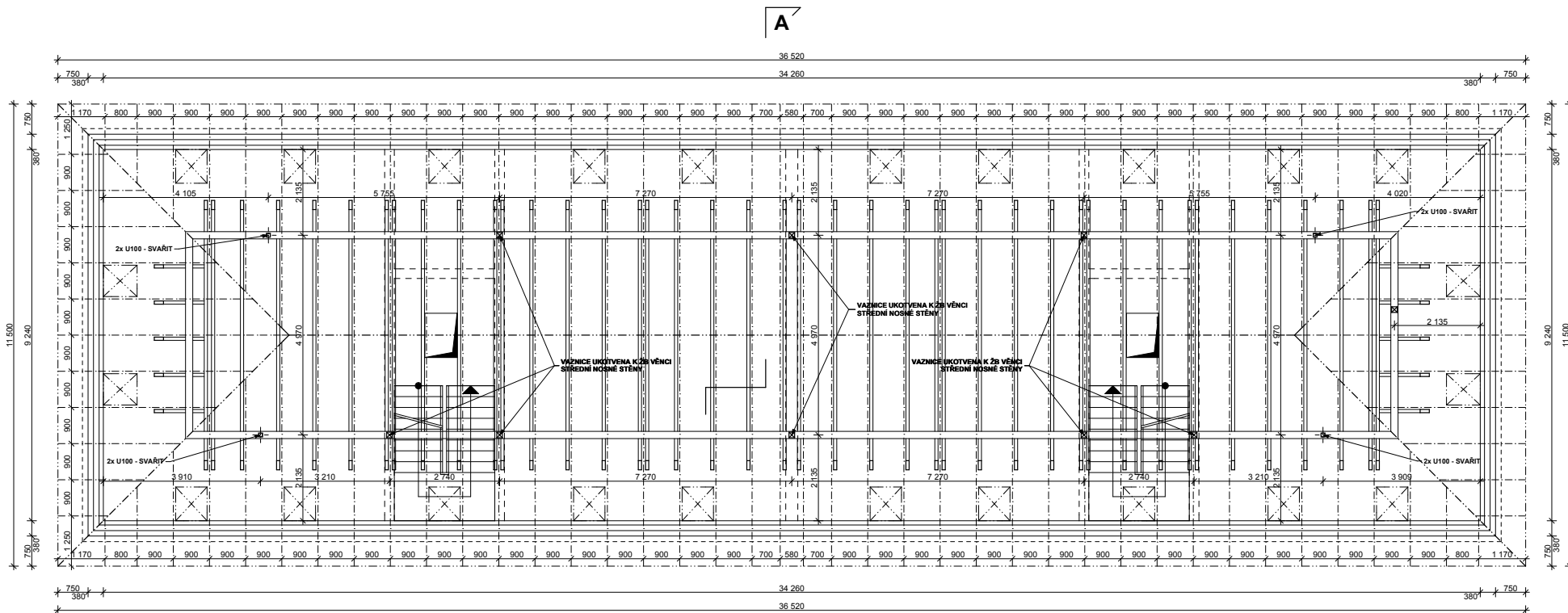


### STROP NAD 1.PP



KONSTRUKCE STROPŮ BUDE VYTVOŘENA V KONSTRUKČNÍM SYSTÉMU STROPŮ POMOČÍ STROPNÍCH NOSNÍKŮ A KERAMICKÝCH VLOŽEK.  
 KONSTRUKCE BUDE PŘEBETONOVÁNA SPOLÉČNĚ SE ZTLUŽIČNÍM VĚNCÍ NA CELKOVOU TLouŠTKU STROPŮ 220 mm. NOSNÍKY BUDOU ULOŽENY NA ORYDOVÝCH A STŘEDNÍ NOSNÝCH STĚNÁCH. DO STROPŮ BUDE VLOŽENA KARI SÍŤ A PODPOROVÉ PRŮLÓŽKY. STROP BUDE DIMENZOVÁN NA ZATÍŽENÍ OD SLOUPKŮ KROVŮ A PRŮČEK.  
 PŮSTUP REALIZACE A OSÁZENÍ NOSNÍKŮ BUDOU UPŘESNĚNY PŘI REALIZACI VE SPOLUPRÁCI S DODAVATELEM.  
 KONSTRUKCE BUDE PROVĚDĚNA V SOULADU S DOPORUČENÍMI A TECHNICKÝMI PŘEDPISY VYROBCE.  
 KŮTY JSOU VZTAHOVÁNY KE ZDIVU (NENÍ ZAPOČÍTÁN ZATEPLOVACÍ SYSTÉM).

Projektant:	Ing. Jindřich Kába	Ing. Jindřich Kába
Spolupracovník:	Ing. Jaroslav Cíkan, ČSČ	architektonická a stavební projekční kancelář
Investor:	Městys Jince, Čsč, děkafeteců 172, Jince	Marešská 355, 261 01 Příbram IV
Místo stavby:	Poz. p.č. 602/5 k.ú. Jince	Mobil: 604 233 174 e-mail: kaba@ateleprbram.cz
Název akce:	NOVOSTAVBA BYTOVÉHO DOMU	Formát: 5 A4 Datum: 06/2018 Měřítko: 1.75 Číslo paré: 1
Obsah výkresu:	Stropní konstrukce	Stupeň dokumentace: DSP Číslo výkresu: D.1.1.-8

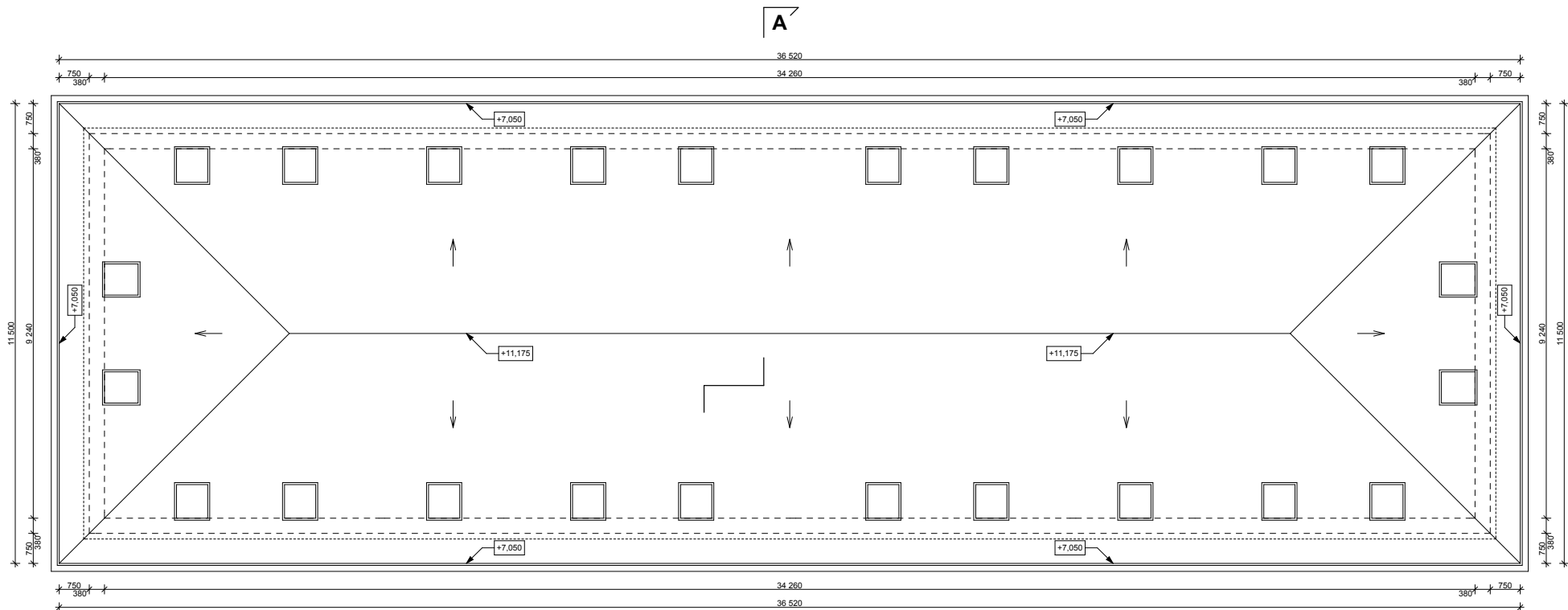


POZEDNICE 140/120 mm  
 KROKEV 100/180 mm  
 VAZNICE 2x U240  
 SPODNÍ KLEŠTINA 2x 80/200 mm  
 HORNÍ KLEŠTINA 2x 60/160 mm  
 SLOUPEK VAZNICE 2x U100

ŘEZIVO C22 (S1)  
 OCEĽ S235

POSTUP REALIZACE, DIMENZE PRVKŮ A ZPŮSOB KOTVENÍ BUDOU UPŘESNĚNY V DALŠÍ FÁZI PROJEKTOVÉ DOKUMENTACE.  
 VŠECHNY DŘEVĚNÉ PRVKY BUDOU OŠETŘENY PŘÍPRAVKY PROTI DŘEVOKAZNÝM HOUBÁM A BROUKŮM.  
 DO STŘEŠNÍHO PLÁŠTĚ VLOŽIT PRVKY PRO ODVĚTRÁNÍ STŘECHY (PŘI HŘEBENU A V OKAPNÍ RÍMSE).  
 U OKAPU OSADIT SNĚHOVÉ ZACHYTÁVAČE.  
 NA STŘEŠE BUDE PROVEDENA HROMOSVODNÁ SOUSTAVA.  
 KÓTY JSOU VZTAHOVÁNY KE ZDIVU (NEJÍ ZAPOČÍTÁN ZATEPLOVACÍ SYSTÉM).

Projektant:	Ing. Jindřich Kába	<b>Ing. Jindřich Kába</b> architektonická a stavební projekční kancelář Maráňská 355, 261 01 Příbram IV Mobil: 604 233 174 e-mail: kaba@atelierpribram.cz		
Spolupracovat:	Ing. Jaroslav Cikán, CSc.			
Investor:	Městys Jince, Čsl. dělostřelců 172, Jince			
Místo stavby:	Poz. p.č. 602/5 k.ú. Jince	Formát:	3 A4	Číslo paré:
<b>NÁZEV AKCE:</b> <b>NOVOSTAVBA BYTOVÉHO DOMU</b>		Datum:	06/2018	
<b>Obsah výkresu:</b> Krov		<b>Stupeň dokumentace:</b> DSP	<b>Číslo výkresu:</b> <b>D.1.1.-9</b>	



NA STŘEŠE BUDE PROVEDENA HROMOSVODNÁ SOUSTAVADLE PLATNÝCH NOREM A PŘEDPISŮ.  
DO PLÁŠTĚ STŘECHY OSADIT VĚTRACÍ PRVKY (U HŘEBENE A V OKAPNÍ ŘÍMSE). U OKAPU OSADIT SNĚHOVÉ ZACHYTÁVAČE.  
KÓTY JSOU VZTAHOVÁNY KE ZDIVU (NEJÍ ZAPOČÍTÁN ZATEPLOVACÍ SYSTÉM).

Projektant:	Ing. Jindřich Kába	<b>Ing. Jindřich Kába</b> architektonická a stavební projekční kancelář Mariánská 355, 261 01 Příbram IV Mobil: 604 233 174 e-mail: kaba@atelierpribram.cz			
Spolupracoval:	Ing. Jaroslav Cikán, CSc.				
Investor:	Městys Jince, Čsl. dělostřelců 172, Jince				
Místo stavby:	Poz. p.č. 602/5 k.ú. Jince	Formát:	3 A4	Číslo paré:	
<b>NOVOSTAVBA BYTOVÉHO DOMU</b>		Datum:	06/2018		
		Obsah výkresu:	Střecha	Stupeň dokumentace:	DSP