

**LUCIE ZNAMENÁČKOVÁ**

5. semestr - 2022/2023

ATZB



**ATELIÉR ŠESTÁKOVÁ - DVOŘÁK**

Šafránka, Praha

**MĚSTSKÉ BYTY PRO ZDRAVOTNÍ SESTRY, LÉKAŘE A SOCIÁLNÍ PRACOVNÍKY**

Motolská nemocnice, stejně jako každá jiná, potřebuje do svého týmu kvalitní lékaře a sestry. Důležitou roli při výběru místa hraje nejen prestiž místa, ale také zázemí, které nemocnice svým zaměstnancům nabízí. Významnou roli představuje i nabídka kvalitního bydlení. Lokalita Šafránky je malebná enkláva několika domů s vesnickým uspořádáním na pražské strahovské plošině, jenž je otevřena panoramatickým výhledem do údolí Motolského potoka a Košíř.



Počet městských bytů pro zdravotní sestry, mladé lékaře sloužící pohotovosti, pracovníky v sociálních službách nebo třeba sanitáře je nedostatečný. Kvalitní pracovníky a pracovnice ve zdravotní a sociální oblasti si chce město udržet a jednou z cest je nabídnout další dostupné bydlení, například i pro stážisty a hostující profesory. Zadáním projektu atelieru ATZB je návrh důstojného městského bydlení v této ojedinelé lokalitě nad motolskou nemocnicí.

## Zadání projektu



Schwarzplan M 1 : 1000



BYT	OBJEKT	TYP	PODLAHOVÁ	UŽITNÁ	OBYTNÁ	LODŽIE
DAISY	čtyřdům A	4+kk	190 m <sup>2</sup>	165 m <sup>2</sup>	115 m <sup>2</sup>	55 m <sup>2</sup>
IRIS	čtyřdům A	3+kk	140 m <sup>2</sup>	120 m <sup>2</sup>	75 m <sup>2</sup>	37 m <sup>2</sup>
JASMIN	čtyřdům A	3+kk	140 m <sup>2</sup>	120 m <sup>2</sup>	75 m <sup>2</sup>	37 m <sup>2</sup>
LILY	čtyřdům A	4+kk	190 m <sup>2</sup>	165 m <sup>2</sup>	115 m <sup>2</sup>	55 m <sup>2</sup>
POPPY	dvojdům B	3+kk	140 m <sup>2</sup>	120 m <sup>2</sup>	75 m <sup>2</sup>	22 m <sup>2</sup>
ROSE	dvojdům B	3+kk	140 m <sup>2</sup>	120 m <sup>2</sup>	75 m <sup>2</sup>	22 m <sup>2</sup>
TULIP	dvojdům C	4+kk	190 m <sup>2</sup>	165 m <sup>2</sup>	115 m <sup>2</sup>	33 m <sup>2</sup>
VIOLET	dvojdům C	4+kk	190 m <sup>2</sup>	165 m <sup>2</sup>	115 m <sup>2</sup>	33 m <sup>2</sup>
PARKOVÁNÍ						
GARÁŽOVÉ	9	+	1 pro invalidy			
VENKOVNÍ	2	+	1 pro invalidy			

Vily Rozárka jsou souborem tří malých objektů, který spolu vytváří jeden celek bytových domů. Největší objekt je čtyřdům o třech podlažích nabízející čtyři mezonetové byty dvou kategorií 3+kk a 4+kk, jedná se o byty Daisy, Iris, Jasmin a Lily. Byty mají prostorný obývací pokoj s přilehlou kuchyní a schodištěm. Nejvyšší podlaží s ložnicemi, šatnou a potažmo pracovním je otevřené na jižní stranu. Obě nadzemní podlaží jsou rozšířena o velké obytné lodžie po celé jižní straně. Současně tento objekt disponuje podzemním podlažím, kde se nachází společné garáže pro parkování.

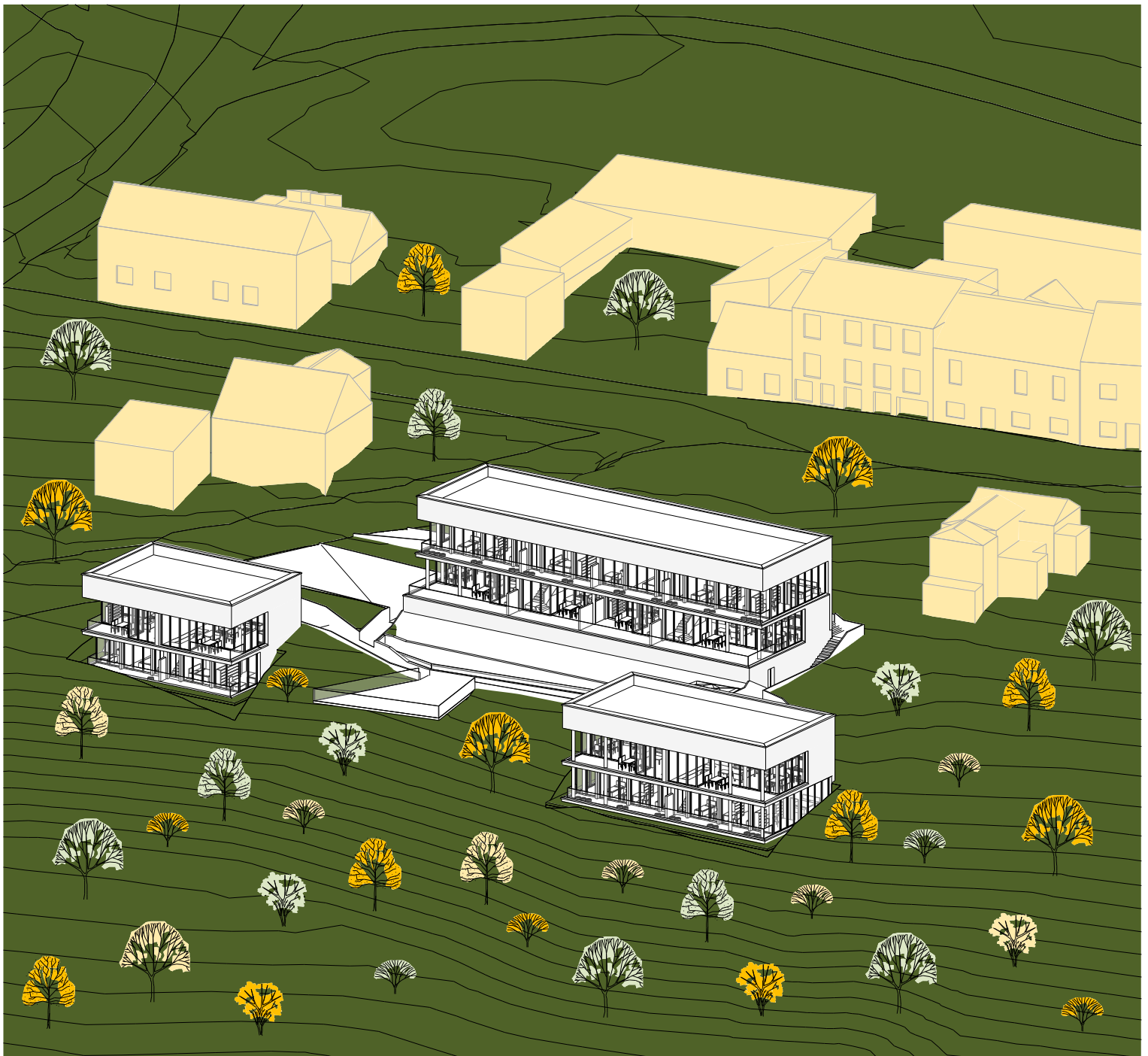
Další dva menší objekty jsou umístěny níže v terénu a mají dispozičně obrácená patra, tedy na nástupním podlaží disponují opět společnou obytnou částí a v nižším podlaží jsou jednotlivé ložnice. V případě objektu B jde o mezonetové byty kategorie 3+kk nazvané Poppy a Rose. Třetí objekt C je tvořen byty kategorie 4+kk pojmenované Tulip a Violet.

Byty zmíněných kategorií mají poskytovat důstojné bydlení jak pro sociální pracovníky, tak pro hostující lékaře. Důležitou roli hraje míra soukromí, kterou poskytuje koncept tří malých objektů, ale zároveň pocit městského prostoru, který je přítomen v hravě upravené kompozici cest kolem objektů.

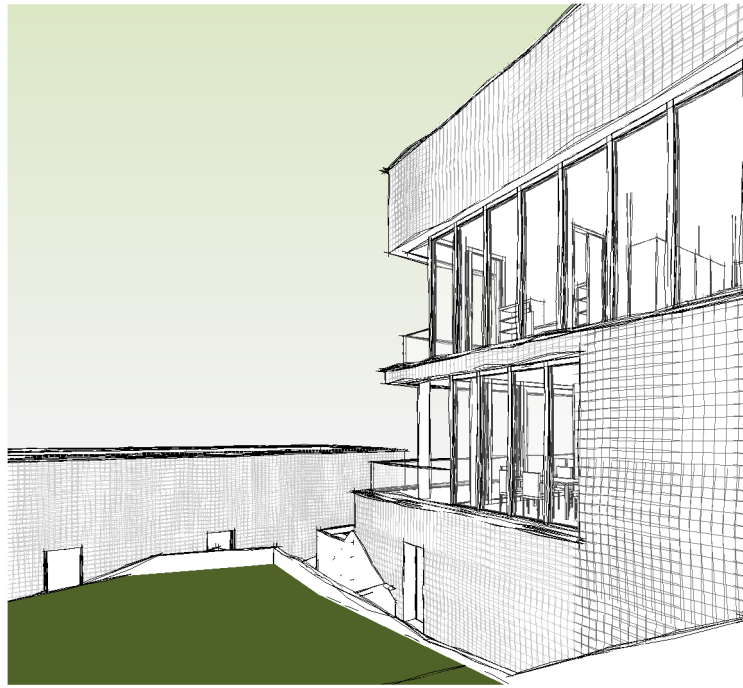
Vily mají pravidelný hranatý tvar, který je zasazen do svažitého terénu nad motolskou nemocnicí. Největší objekt tvoří hlavní kotvící bod kompozice a k němu se přidružují dva menší objekty. Všechny objekty mají jasné pravidelné jednoduché linie, které jsou po celé jižní straně otevřeny zcela prosklenou fasádou lehkého obvodového pláště. V této části jsou lodžie doplněny o nosné kulaté sloupy. Nosná obvodová konstrukce má provětrávanou fasádu a je obložena velkoformátovými dřevěnými fasádními deskami.

Vily mají ploché zelené extenzivní střechy s vyšší atikou, díky kterým objekty pokračují v elevaci svažitého terénu. Součástí návrhu je také vyhlídka mezi dvěma menšími objekty, která otevírá celkovou kompozici do panoramatu Motola a Košíř.

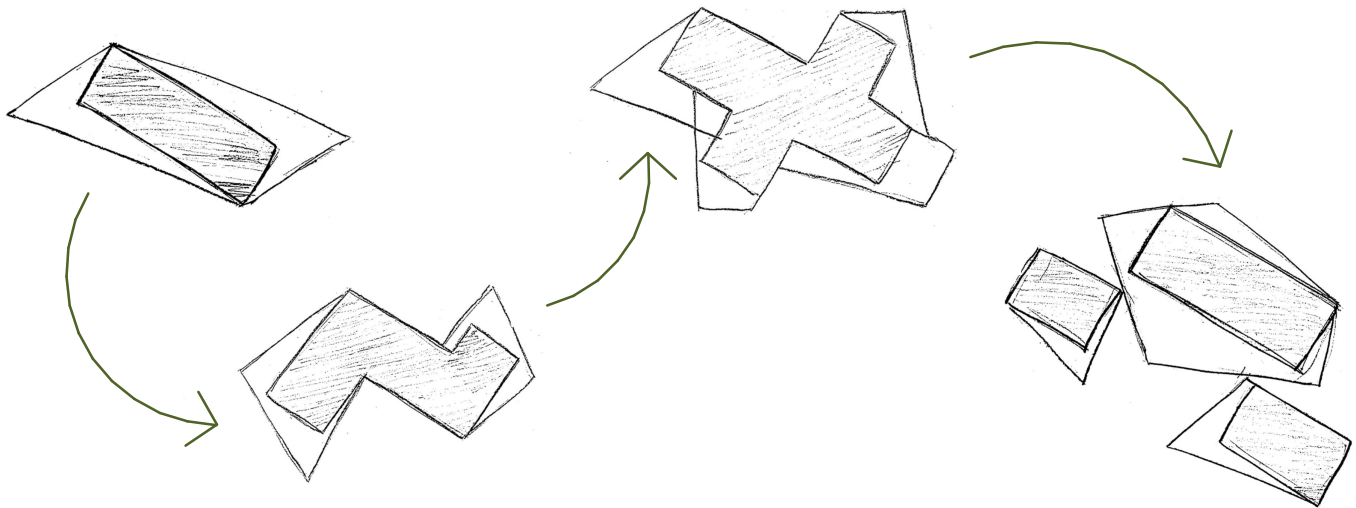
## Popis a kategorie bytů



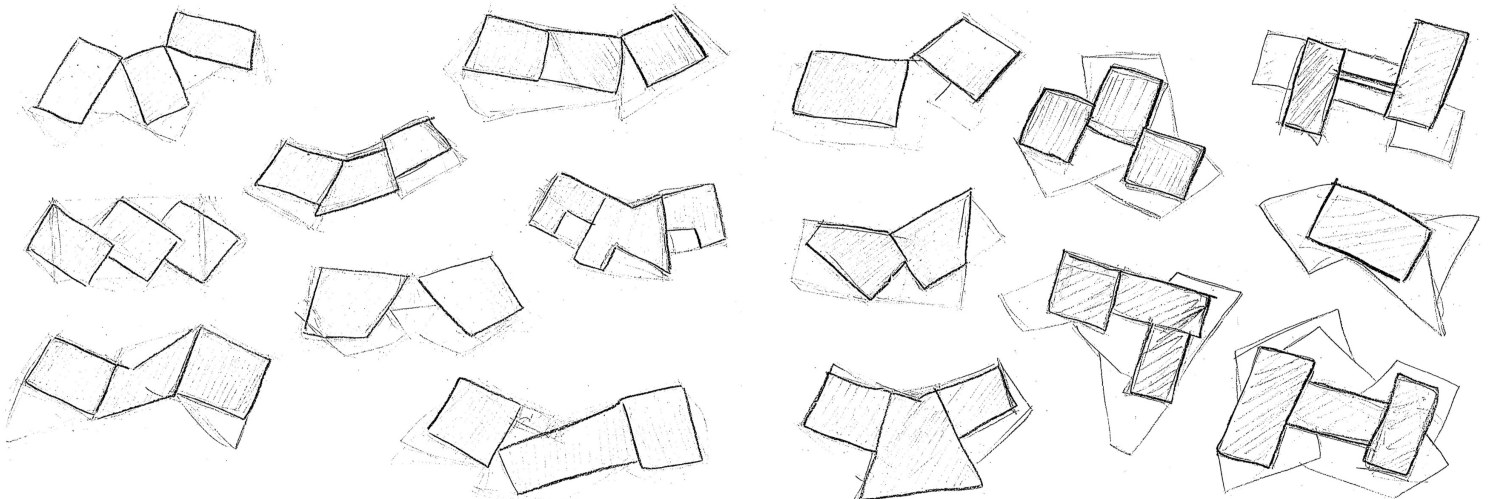
Axonometrie M 1 : 500



Skici



Koncept je založen na třech objektech různé velikosti, které kompozičně doplňují volnou zástavbu pod ulicí Nad Motolskou Nemocnicí, ale zároveň respektují kompaktní uliční zástavbu nad touto ulicí. Při hledání kompozice jsem pracovala s různými ostrými a lomenými tvary, které umožňovaly různé varianty uspořádání. Od kompaktního tvaru přes složitý jeden útvar jsem dospěla až ke třem různě velkým nízkým hranolům, které nejvíce respektují okolní zástavbu. Rozhodla jsem se pro objekty jednoduchého tvaru, které jsou doplněné ostrými a lomenými liniemi cest kolem objektů, jež hravě pracují se svažitém terénem. Součástí této rostlé kompozice je vysutá společná venkovní vyhlídka ve středové části, z které se otevírá pohled do okolí. Pod největším ze tří objektů je umístěno protáhlé jezírko se skaliskem, po kterém stéká voda. Záměrem návrhu bylo doplnit existující zástavbu o několik objektů a zároveň k nim dotvořit i jejich bezprostřední okolí tak, aby se zlepšila kvalita tohoto prostoru. Objekty mají být pevně ukotvené v terénu a rovněž otevřené na jižní stranu do krajiny.



Koncept

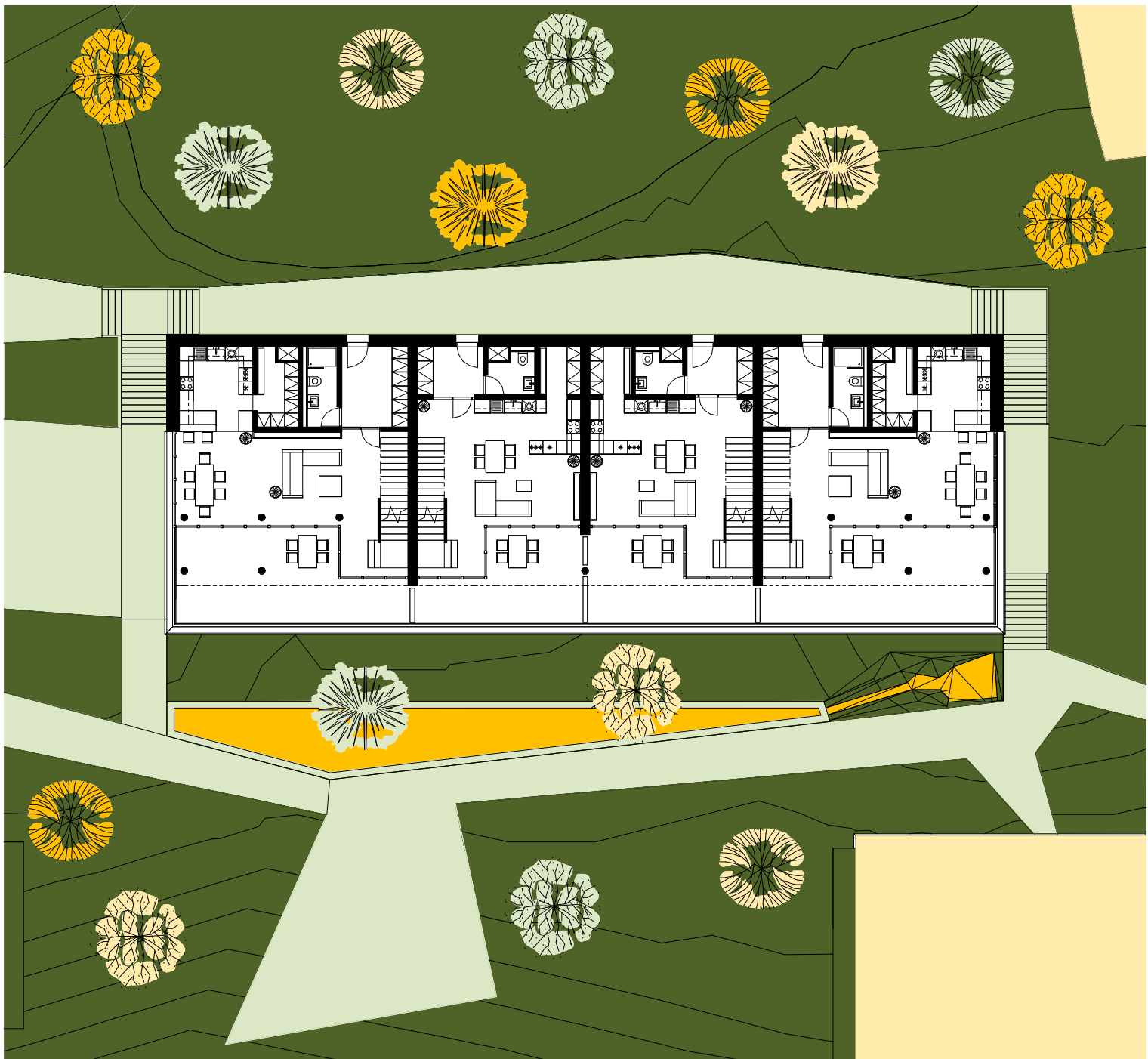




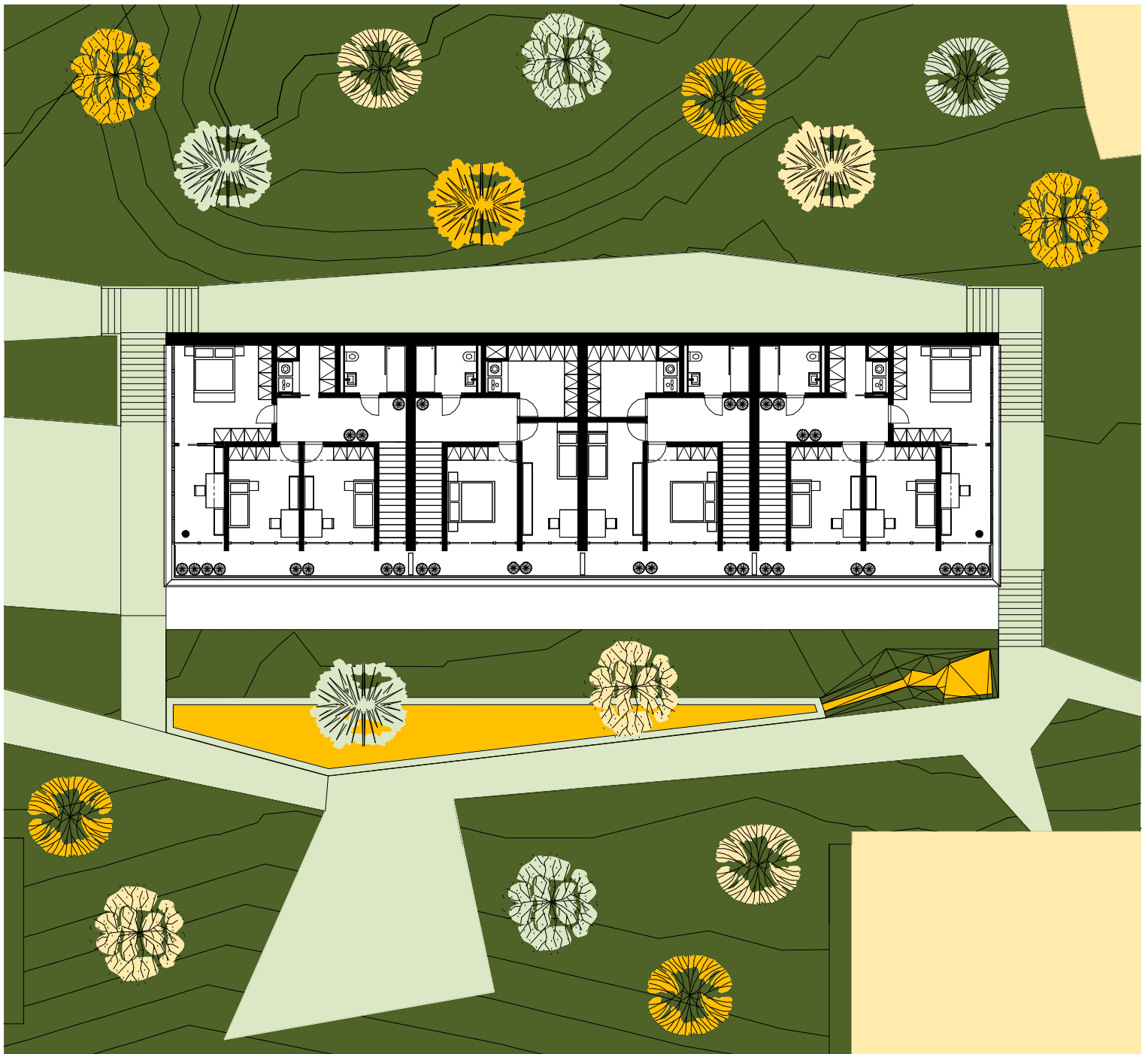
Pozemek



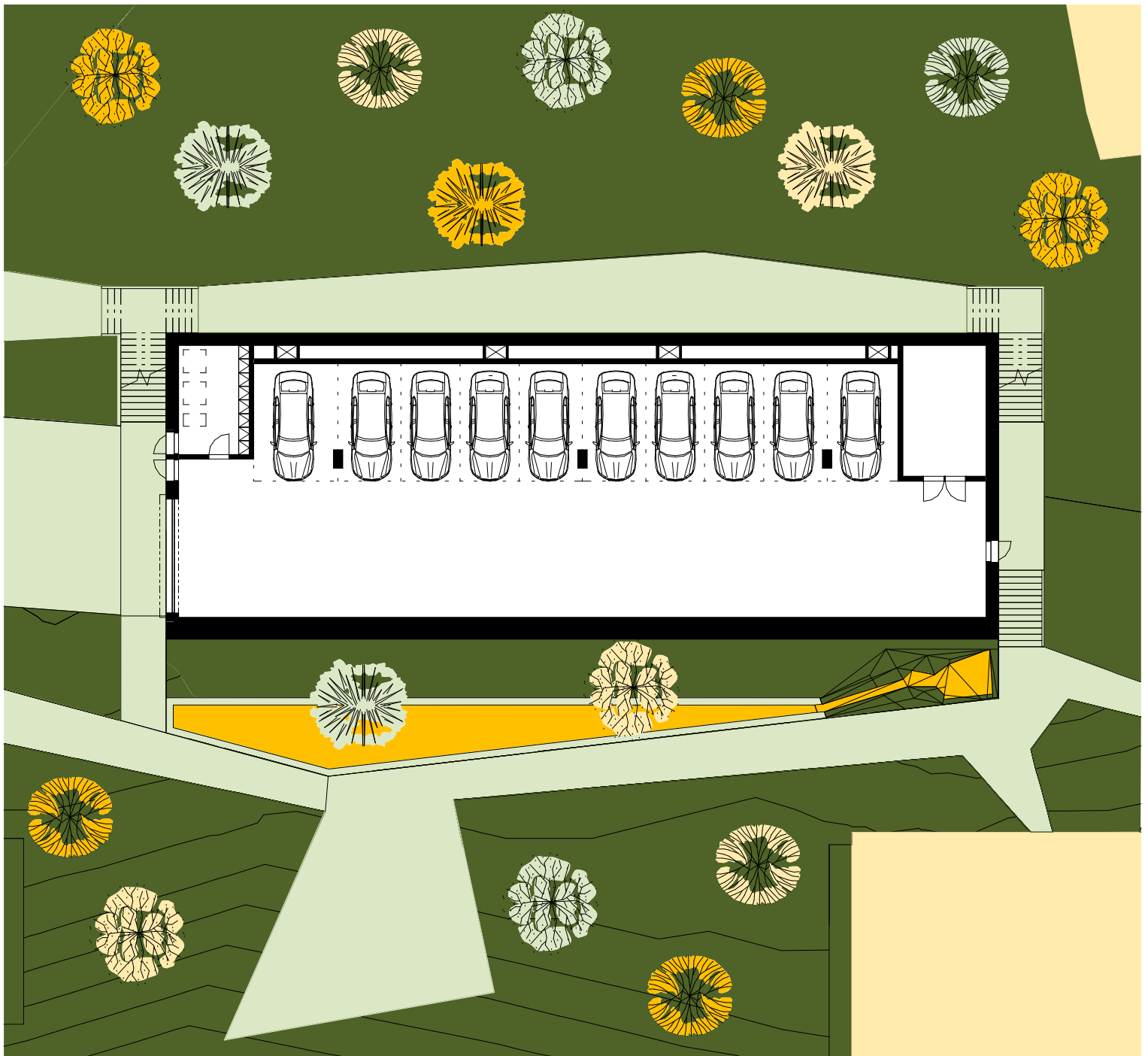
Situace 1 NP M 1 : 500



Pūdorys 1 NP M 1 : 250



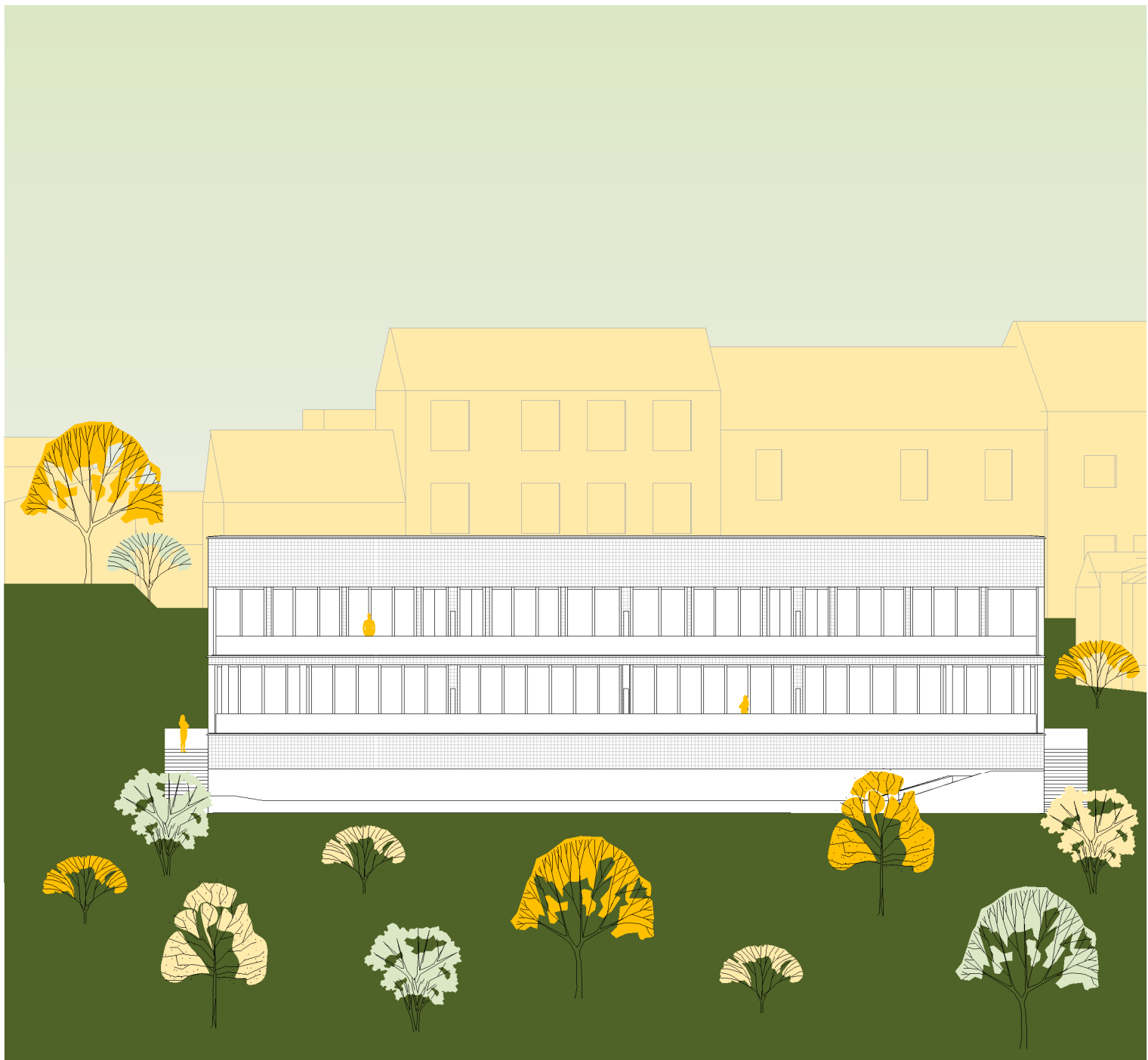
Pūdorys 2 NP M 1 : 250



Pūdorys 1 PP M 1 : 250



Příčný řez M 1 : 250



Pohled jižní M 1 : 250



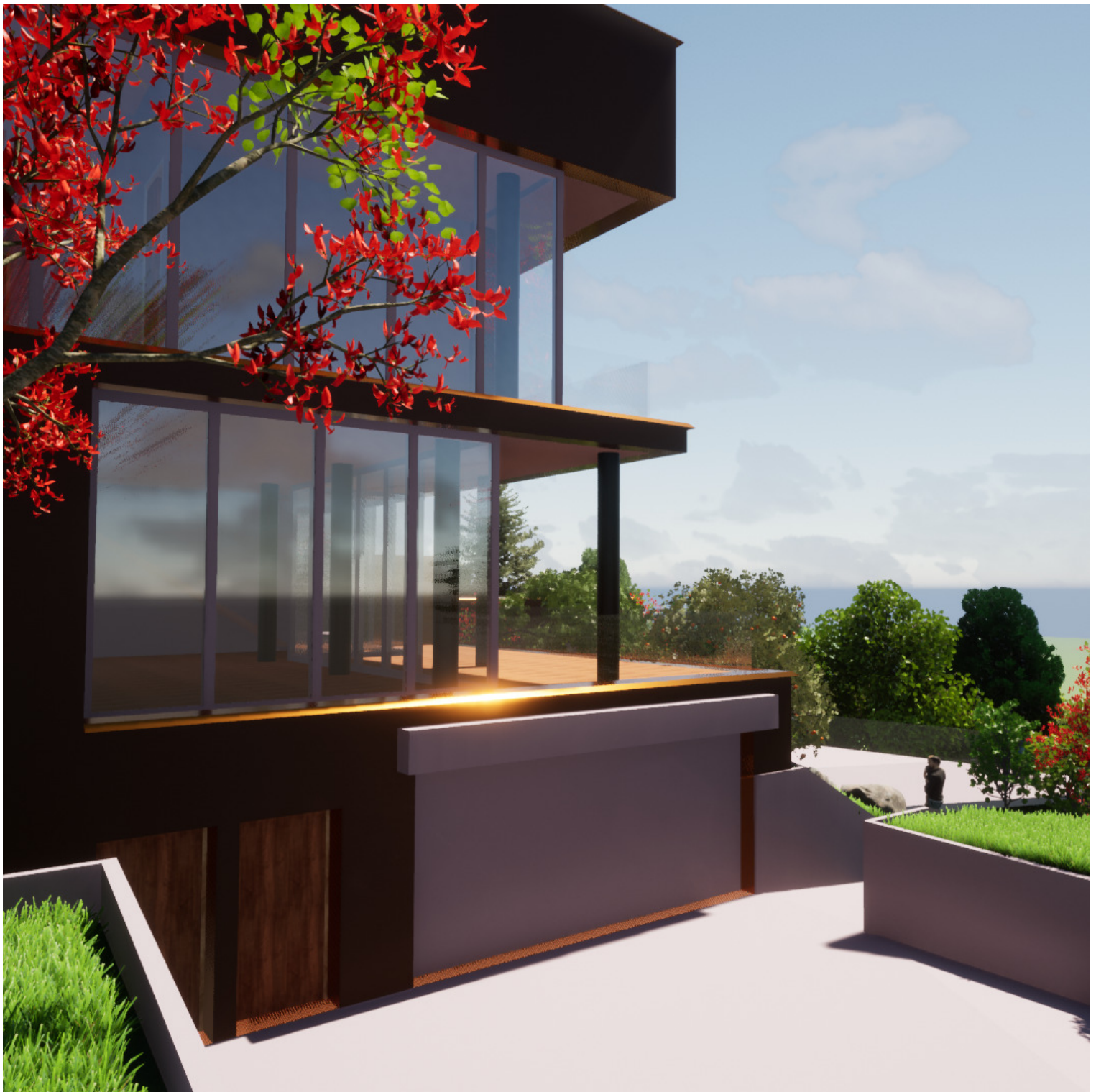
Pohled západní M 1 : 250











**ILIE TL**

LUCIE ESTER ZNAMENÁČKOVÁ