

BYKOVA YEVHENIIA, 3. ROČNÍK BAK. STUDIUM

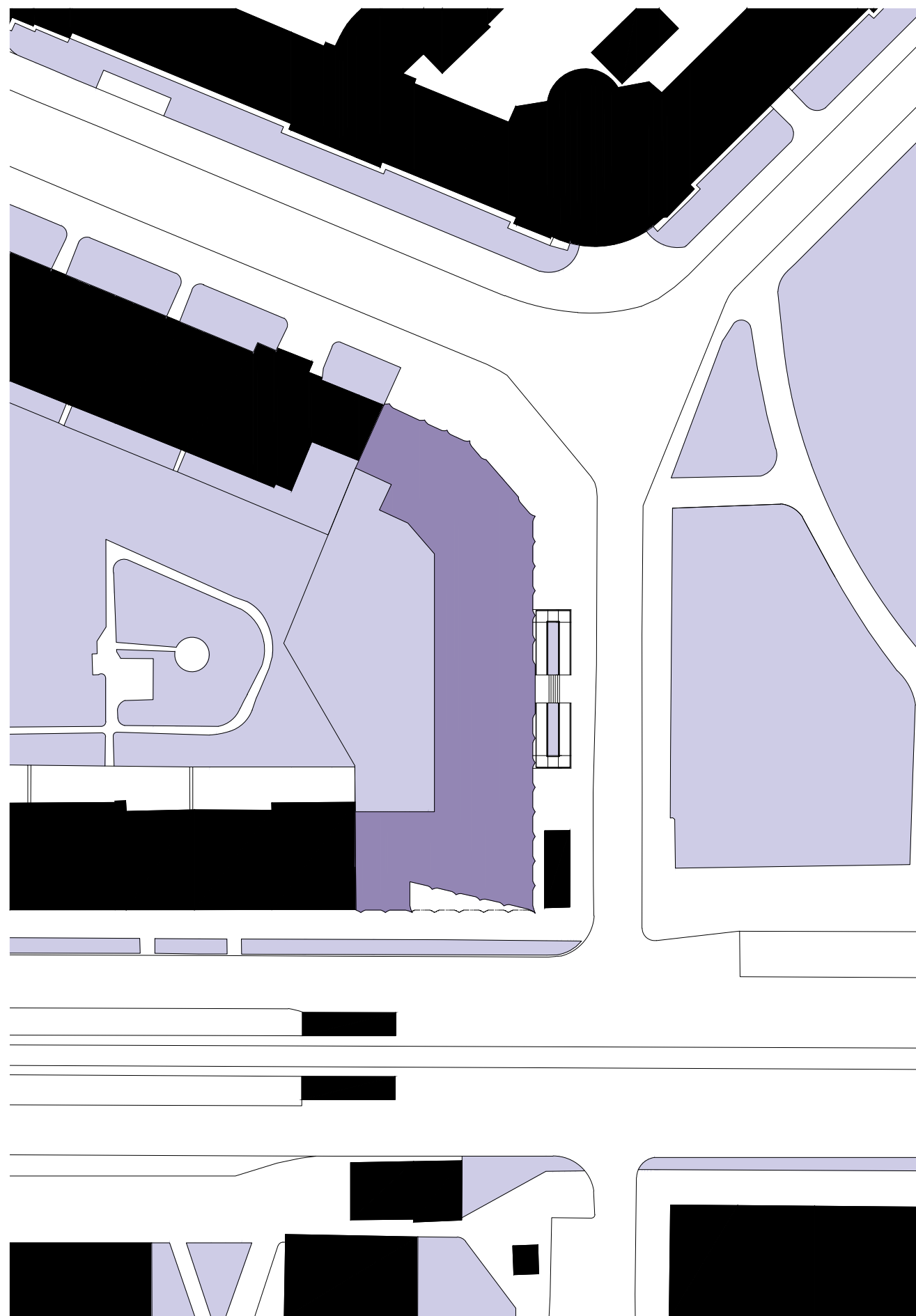
LS 2020/2021, ATBZP

ASISTOVANÉ BYDLENÍ ŠOLÍNOVA

VEDOUCÍ PRÁCE: ING. ARCH. M. JUHA

ATELIÉR JUHA, FAKULTA ARCHITEKTUTY, ČVUT v PRAZE

KONZULTACE: PROF. ING. ARCH. A. NAVRÁTIL, CSc. ; ING. ARCH. D. BELKO Ph.D.



POLOHA

Ukončení bloku vymezené ulicemi Šolínova, Zikova a Evropská, Praha 6, Dejvice. Novostavba na místě stávajícího trojdomí.

URBÁNNÍ KONTEXT

Poloha domu je klíčovým prvkem a to jak v celoměstském kontextu, tak i v kontextu městské části Praha 6. Blok, do něhož patří navrhovaná novostavba, je součástí skupiny bloků lemujících prostranství Vítězného náměstí. V tomto areálu dochází k překrytí vlivů blízkého historického centra Prahy a genia loci samotných Dejvic, což nastavuje určité nároky na vizuální stránku návrhu. Daný kontext respektuji dodržěním původní uliční čáry a omezením výšky novostavby na výšku stávající zástavby. Zároveň navrhují tvarosloví fasády tak, aby bylo v souladu s členitými fasádami historických domů obklopujících Vítězné náměstí.

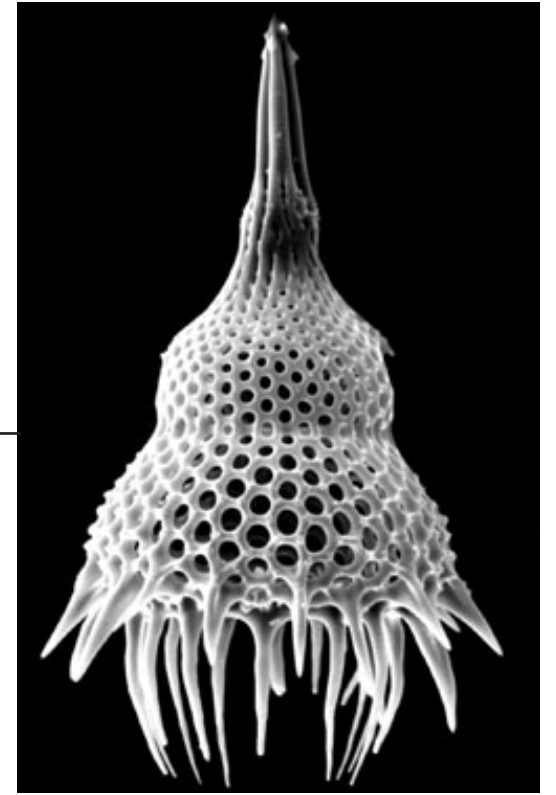
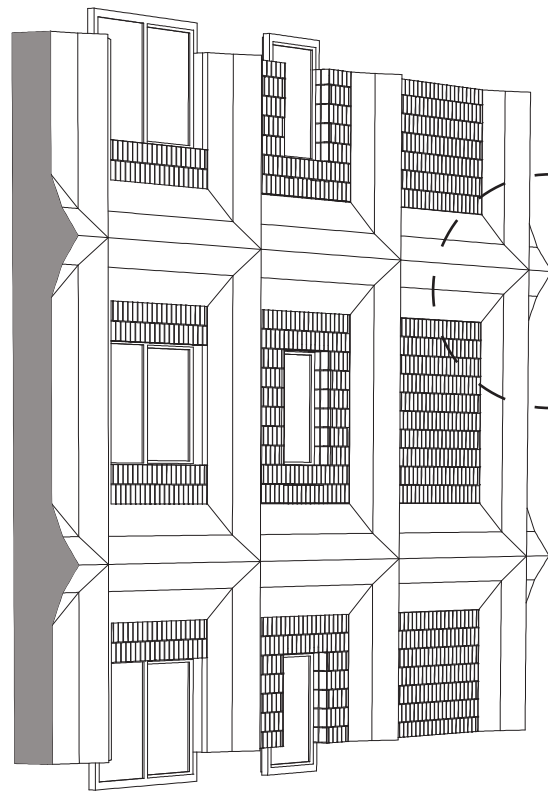
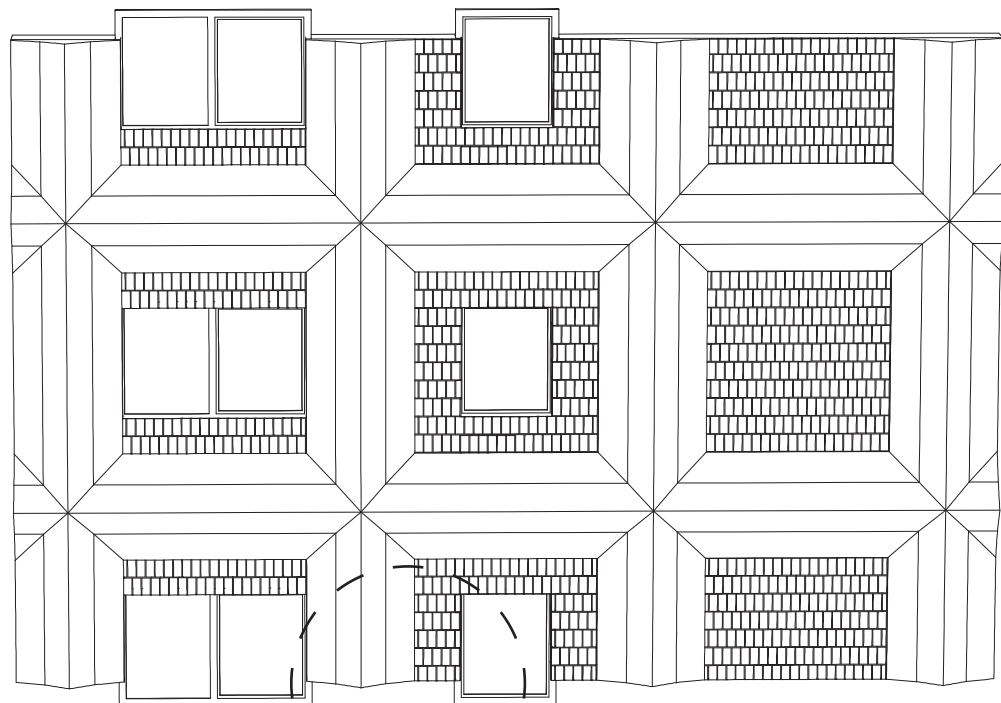
ÚČEL

Asistované bydlení pro seniory s integrací externích služeb a funkcí.

POPIS

Spike House je hmotnou reakcí na sociální jev vyloučení určité demografické skupiny ze společenského života. Polohu většiny domovů seniorů mimo městské prostředí vnímám jako produkt tohoto jevu. V rámci návrhu se proto zabývám hledáním průniku psychologických a typologických aspektů zadání. Základní myšlenkou je přesvědčení o tom, že kvalitou společností je její generační pestrost stejně jako urbánní kvalitou je typologická rozmanitost umožňující plnohodnotný život pro každého obyvatele. Spike House nabízí asistované bydlení pro 36 osob, zázemí pro rehabilitaci a asistenční a odlehčovací službu o maximální kapacitě 20 lůžek. Budova ustupuje od tendence otevřeného parteru, který nahrazuje částečně otevřený do Šolínovy ulice sokl. Díky tomu Spike House působí jako pevné, monumentální ukončení bloku. Součástí jsou pronajímatelné prostory (kanceláře a ateliéry), které jsou umístěny do nejvyššího podlaží. To považuji za mnohem atraktivnější pro tento druh provozu než právě parter. Jižní stranu domu završuje kaple, zbytek prostoru je maximálně využit pro střešní terasu, která je ze strany Zikovy a Šolínovy ulice částečně zastřešena prosklenou rámovou konstrukcí.

VÝSEK FASÁDY, M 1:100



Fasáda Spike House reaguje na kontext svou členitostí a pravidelným rastrem. Je tvořena „exoskeletem“ z ortogonálně napojených profilovaných prefabrikovaných prvků z lehčeného betonu a polí z kladených na výšku režných cihel. „Exoskelet“ je inspirován schránkami mořských jednobuněčných organismů a napodobuje jejich motiv v zjednodušené geometrizované formě.

	REHABILITACE		ASISTENČNÍ A ODLEHČOVACÍ SLUŽBA		ASISTOVANÉ BYDLENÍ		TECHNICKÉ ZÁZEMÍ		
001	ČISTÍCÍ MÍSTNOST	013	SKLAD MATERIÁLU	009	PRÁDELNA	010	KOTELNA	014	SKLAD NÁBYTKU
002	ŠATNA					011	PŘÍPRAVA TUV	015	DÍLNA
003	SKLAD POMŮCEK					012	STROJOVNA VZT A CHLAZENÍ	016	WC BEZBARIÉROVÉ
004	WC P.							017	ÚKLID
005	SPRCHA P.								
006	WC D.								
007	SPRCHA D.								
008	ÚKLID								



REHABILITACE

- 018 ŠATNA KLIENTŮ
- 019 VYŠETŘOVNA
- 020 ČEKÁRNA
- 021 SESTERNA/MÍSTNOST FYZIOTERAPEUTŮ
- 022 PSYCHOLOGICKÁ PORADNA
- 023 MASÁŽE
- 024 TĚLOCVIČNA, NÁCVIK DENNÍCH ČINNOSTÍ
- 025 INDIVIDUÁLNÍ CVIČENÍ

- 039 WC P.
- 040 WC D.
- 041 WC BEZBARIÉROVÉ
- 042 ÚKLID

ARTETERAPIE

026 ARTETERAPIE

ASISTENČNÍ A ODLEHČOVACÍ SLUŽBA

- 027 ŠATNA
- 028 PŘÍJEM MATERIÁLU
- 029 KANCELÁŘ ODLEHČOVACÍ SLUŽBY
- 030 KANCELÁŘ ASISTENČNÍ SLUŽBY
- 031 DENNÍ MÍSTNOST
- 043 WC D.
- 044 WC P.

JÍDELNA

- 033 MYTÍ NÁDOBÍ
- 034 VÝDEJ
- 035 PŘÍPRAVNA
- 036 CHLAZENÝ SKLAD POTRAVIN
- 037 SKLAD POTRAVIN
- 038 ŠATNA
- 045 ODPAD



ASISTENČNÍ A
ODLEHČOVACÍ SLUŽBA

- 046 DENNÍ MÍSTNOST
- 047 PRACOVNA SESTER
- 048 SPOLEČENSKÝ PROSTOR
- 049 JEDNOLŮŽKOVÝ POKOJ
- 050 DVOULŮŽKOVÝ POKOJ
- 051 POHOTOVOSTNÍ POKOJ
- 052 ŠATNA
- 053 TECHNICKÁ MÍSTNOST
- 059 SKLAD POMŮCEK

- 054 ÚKLID
- 055 WC D.
- 056 WC P.
- 057 SPRCHA P.
- 058 SPRCHA D.

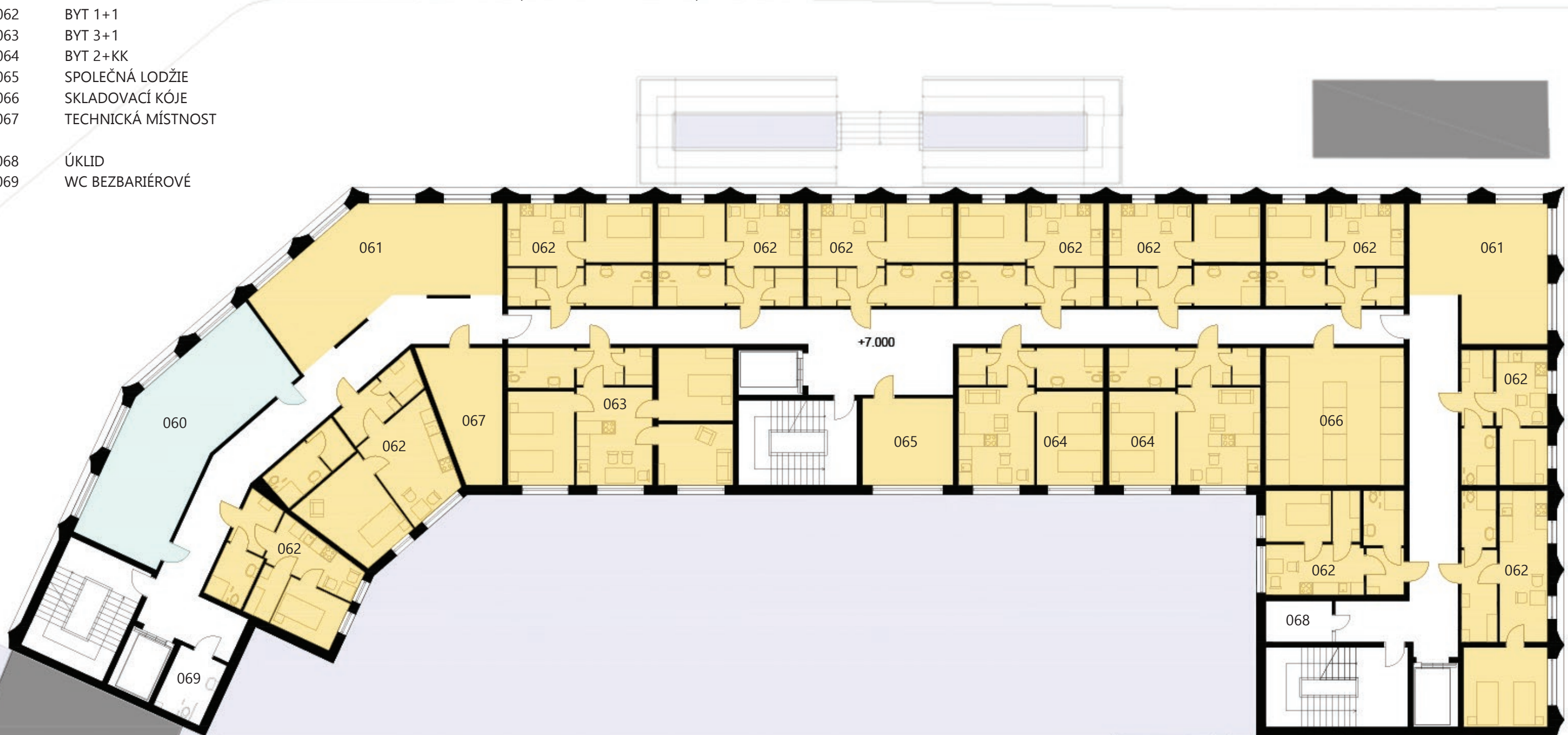


PŮDORYS 3. (4.) NP, M 1:200

- ASISTOVANÉ BYDLENÍ
- 061 SPOLEČENSKÝ PROSTOR
- 062 BYT 1+1
- 063 BYT 3+1
- 064 BYT 2+KK
- 065 SPOLEČNÁ LODŽIE
- 066 SKLADOVACÍ KÓJE
- 067 TECHNICKÁ MÍSTNOST

- 068 ÚKLID
- 069 WC BEZBARIÉROVÉ

- 060 SOCHÁŘSKÁ DÍLNA (4. NP - HRNČÍŘSKÁ DÍLNA)



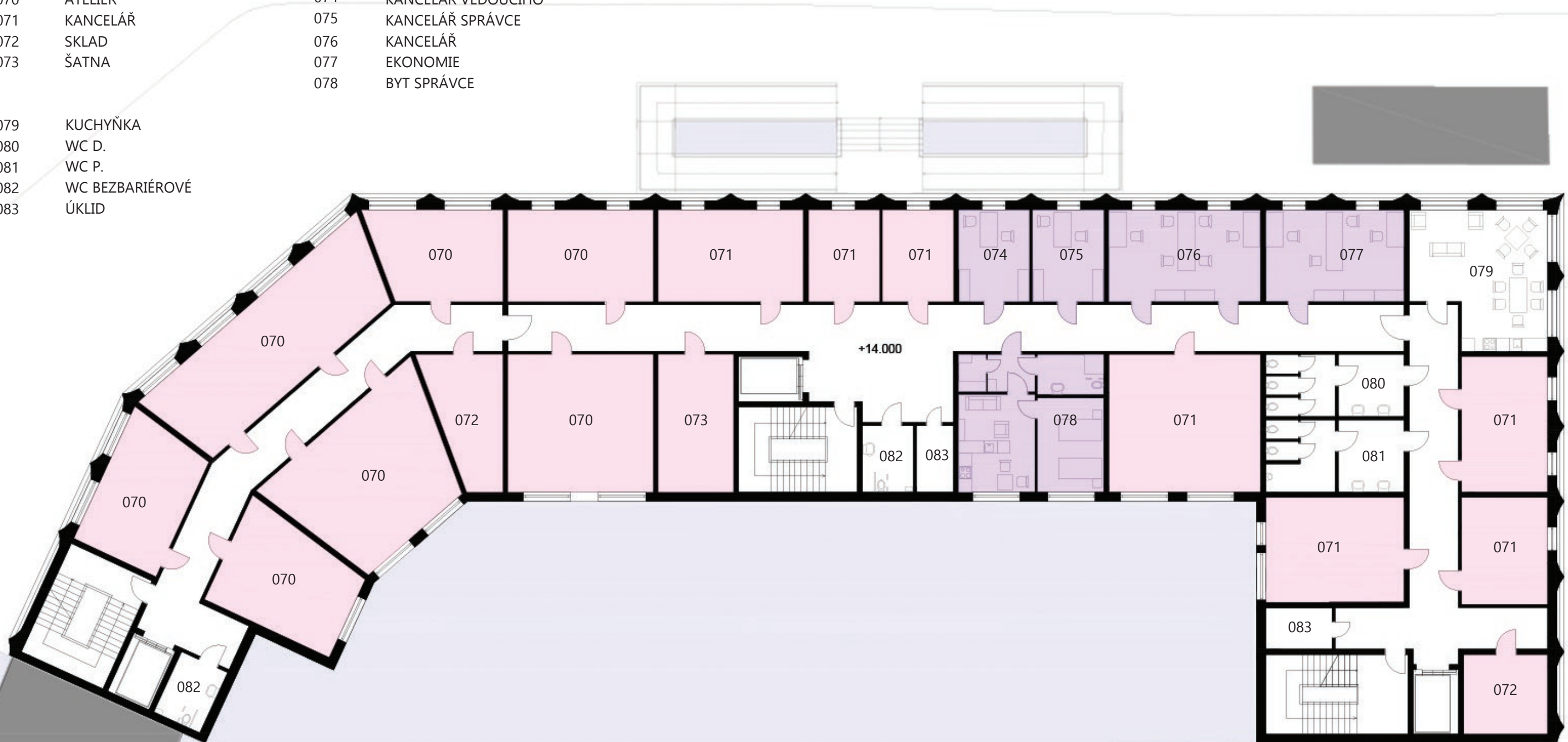
PRONAJÍMATELNÉ PROSTORY

VEDENÍ

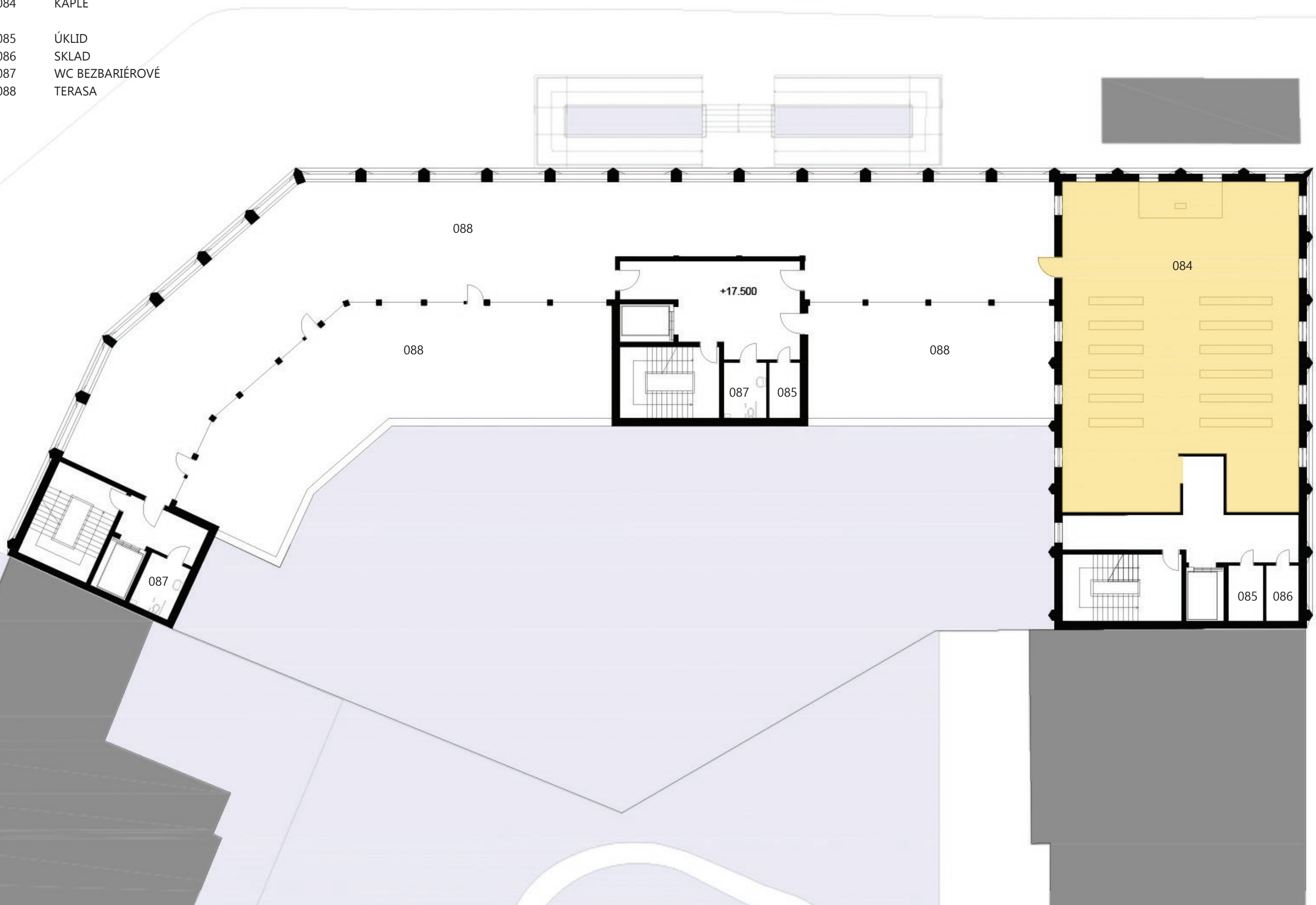
- 070 ATELIÉR
- 071 KANCELÁŘ
- 072 SKLAD
- 073 ŠATNA

- 074 KANCELÁŘ VEDOUCÍHO
- 075 KANCELÁŘ SPRÁVCE
- 076 KANCELÁŘ
- 077 EKONOMIE
- 078 BYT SPRÁVCE

- 079 KUCHYŇKA
- 080 WC D.
- 081 WC P.
- 082 WC BEZBARIÉROVÉ
- 083 ÚKLID



- ASISTOVANÉ BYDLENÍ
- 084 KAPLE
- 085 ÚKLID
- 086 SKLAD
- 087 WC BEZBARIÉROVÉ
- 088 TERASA



PODÉLNÝ ŘEZ, M 1:200

