

PORTFOLIO

SPORTOVNÍ HALA NOVÉ DVORY
Kateřina Hanková, 5. semestr, ATZBP

ateliér Juha - Navrátil - Tuček

ANOTACE

Navrhovaná sportovní hala je zasazena do urbanistické studie lokality Nové Dvory na Praze 4, kde by v roce 2029 měla vzniknout stanice nové linky metra D. Tématem této studie je přinést okrajovým částem Prahy nové využití a potenciál pro další rozvoj. Mimo výstavbu rezidenčních domů je zde plánovaná i výstavba občanské vybavenosti, do které spadá i návrh sportovní haly.

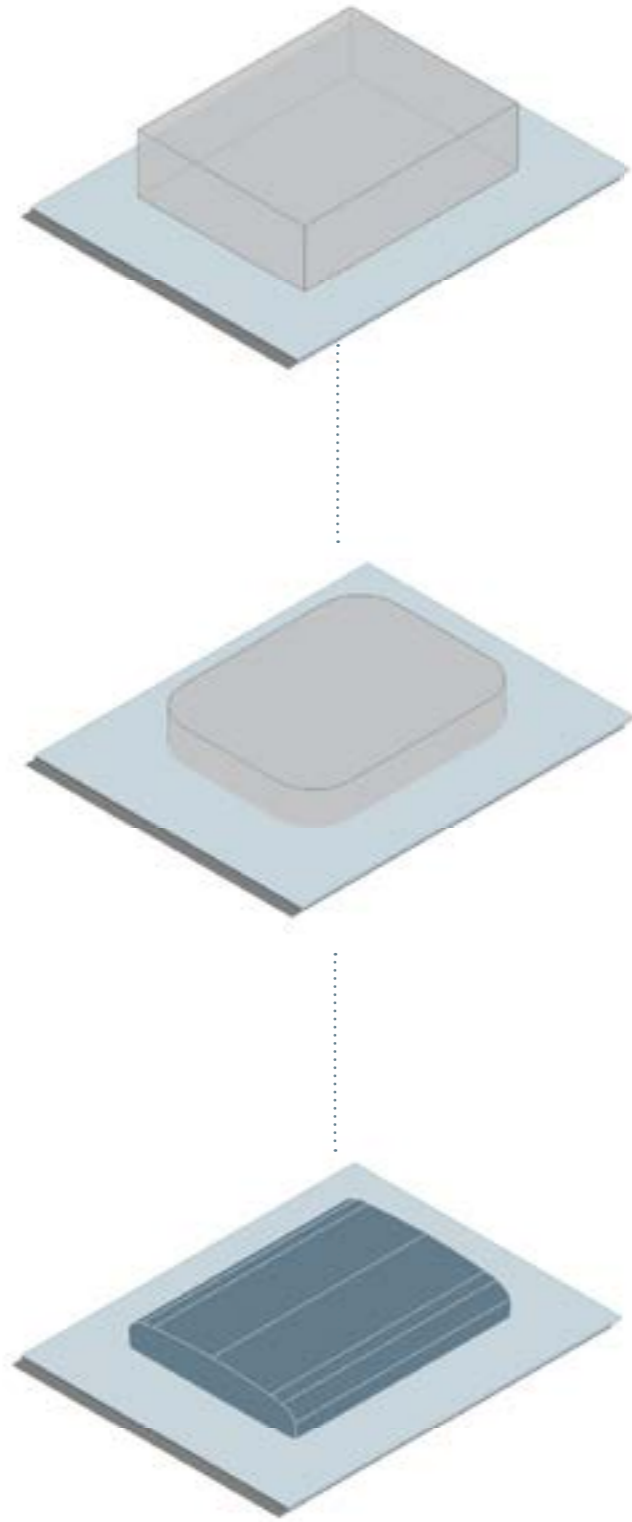
Objekt je koncipován tak, aby svou velikostí nenarušoval okolní zástavbu a navazoval na fasádní průhledy. Tvar a fasáda objektu je navržena tak, aby dotvářely nejen charakter stavby, ale i aby hala v zástavbě vynikla.

Sportovní hala nabízí celkem dvě hrací plochy (40x20 m, 19x14 m) a tribunu pro 1025 diváků. Obě hrací plochy se nachází v podzemním podlaží, což vede k celkovému zapuštění objektu a zajištění jeho plynulé návaznosti na terén. Mimo veškerá zázemí a šatny pro hráče je zde i wellness, posilovna, obchod se suvenýry a kavárna. Přímo u východního průčelí objektu se nachází parkoviště. U západního průčelí je situována odpočínová zóna s dětským hřištěm.

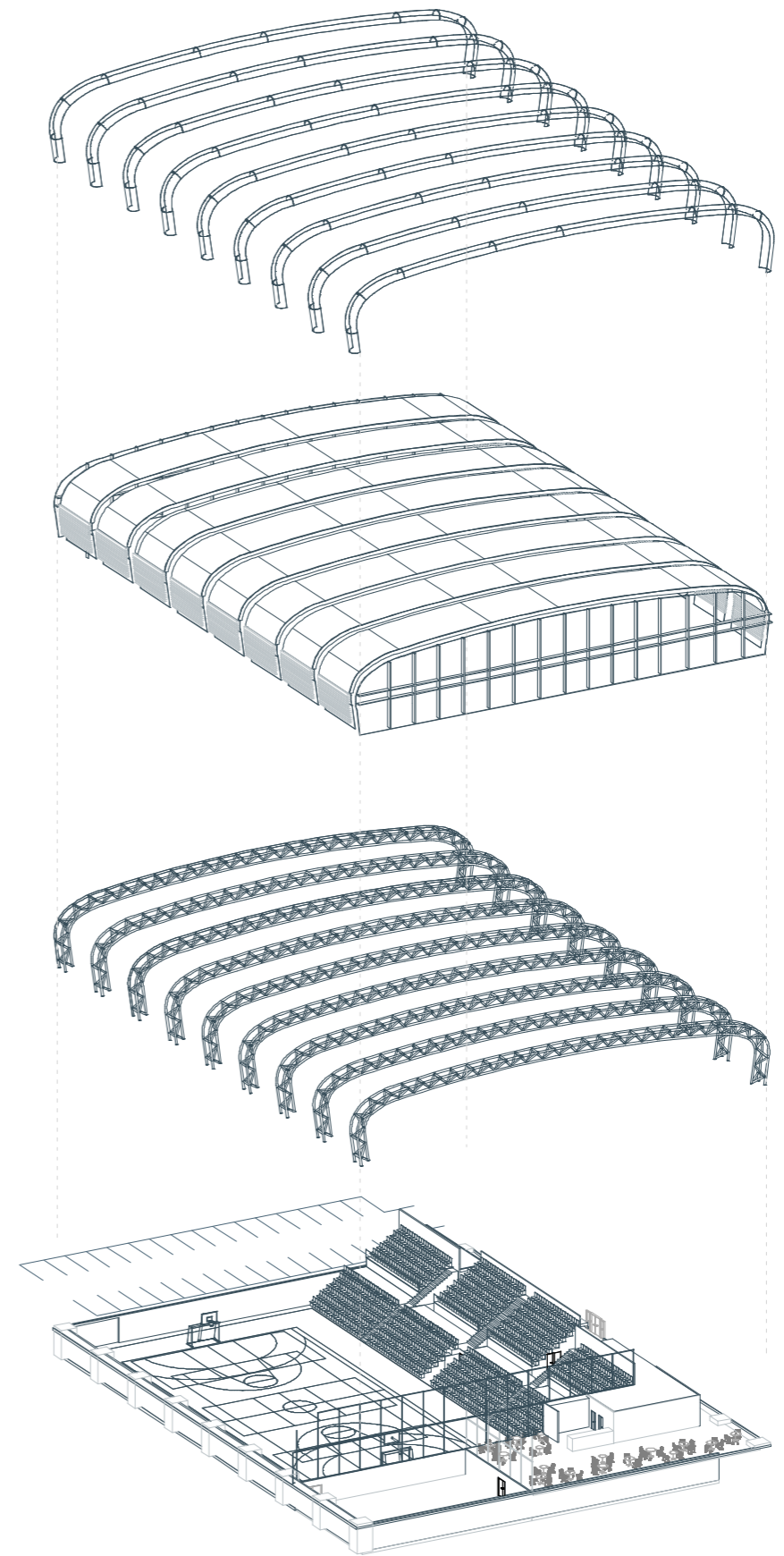
Nejvýraznějším prvkem na objektu je jeho fasáda. Zvolila jsem kombinaci skla a zelené střechy, která je nesena konstrukcí z ocelových obloukových vazníků. Ty propojují celý objekt jak z exteriérového, tak i z interiérového pohledu. Tyto vazníky, aby byly z exteriéru viditelné, jsem „obalila“ do tvarovaného plexiskla. Vznikla tedy unikátní forma, která nejen že má výrazný vizuální efekt ale navíc slouží i jako prosvětlení interiéru.

TABULKA BILANCI

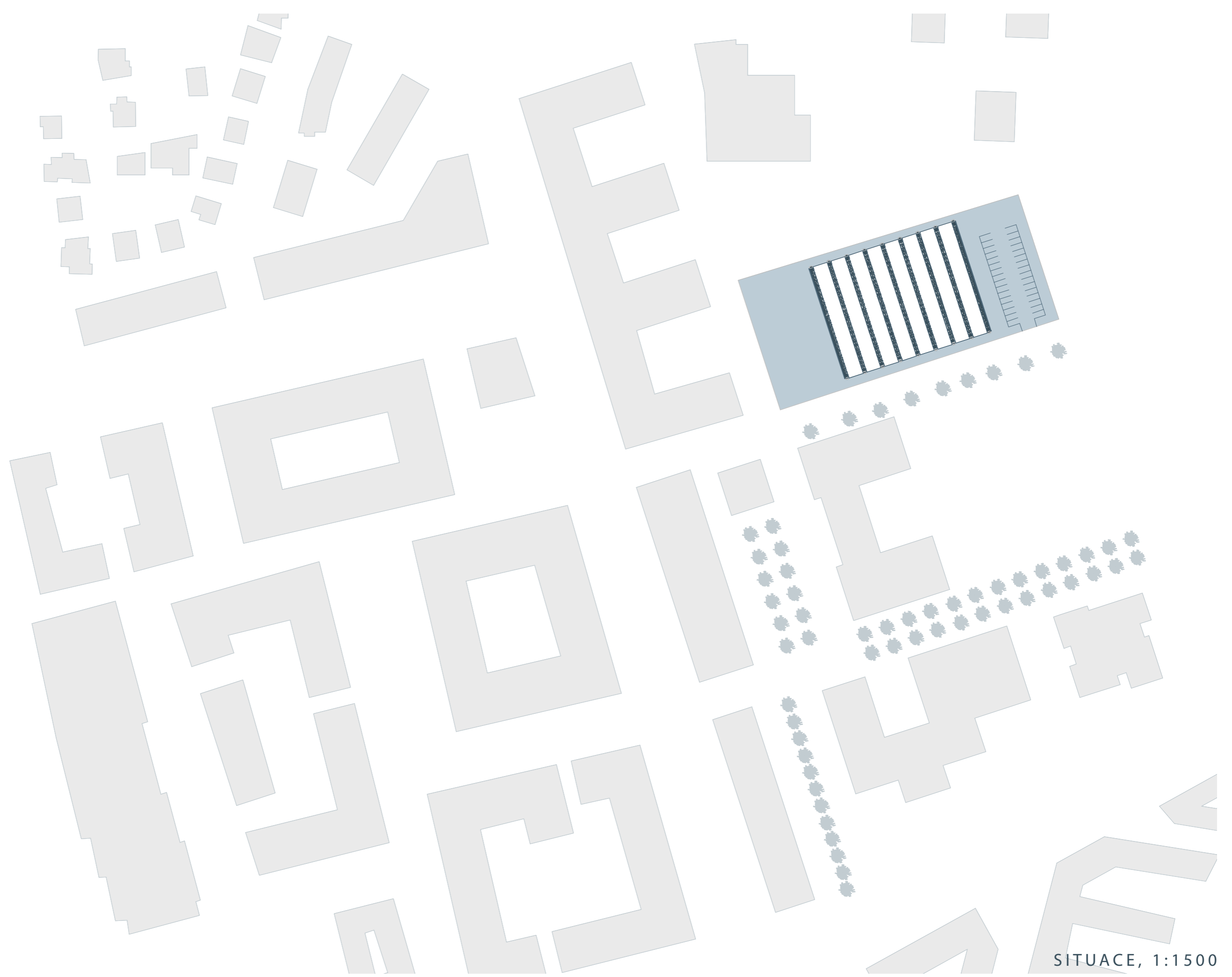
plocha pozemku:	6 700, 78 m ²
zastavěná plocha:	3 192, 62 m ²
hrubá podlažní plocha:	5 921, 97 m ²
obestavěný objem:	36 422, 988 m ³
kapacita diváků:	1025 osob



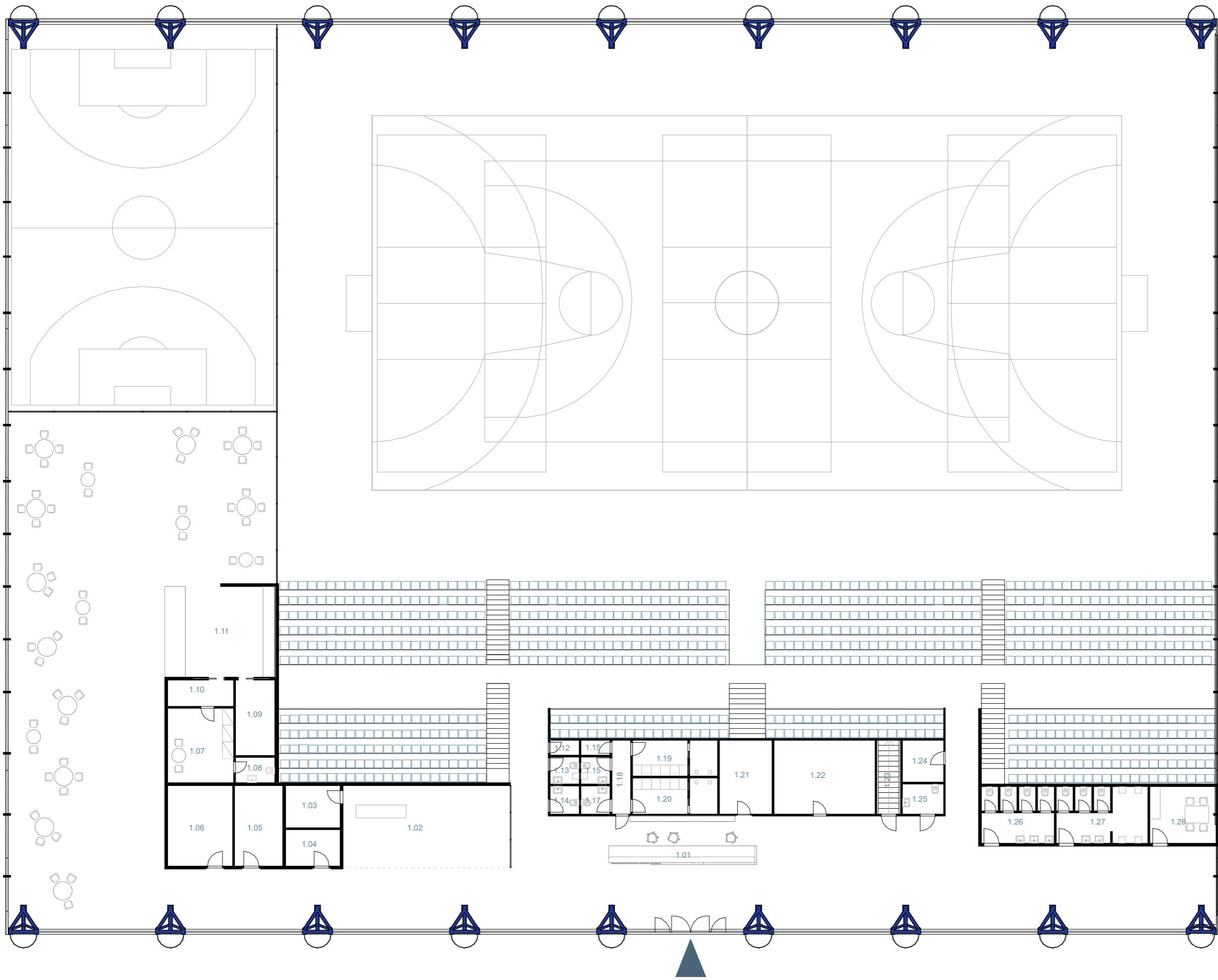
KONCEPT - HMOTA



AXONOMETRIE

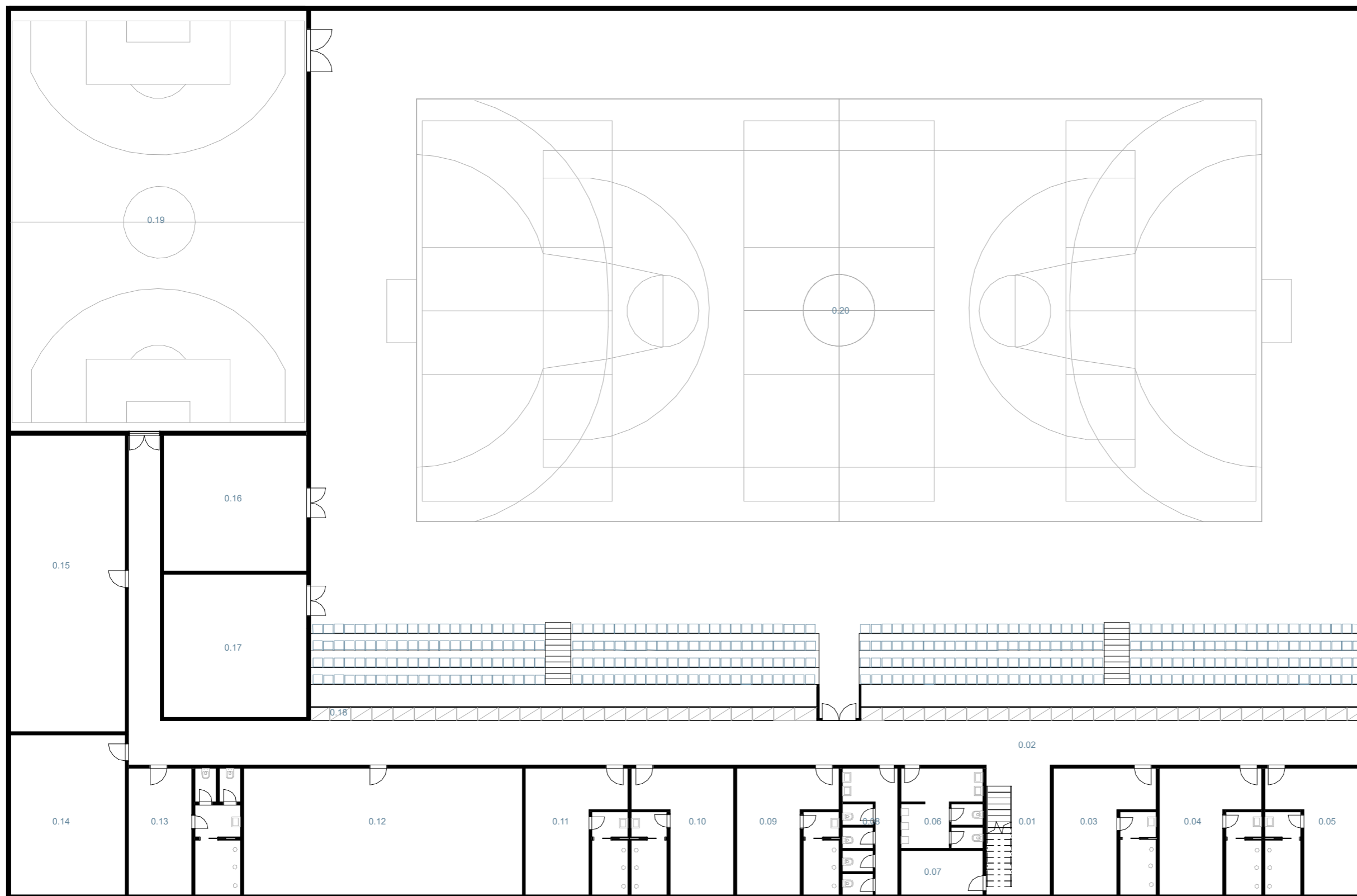


SITUACE, 1:1500



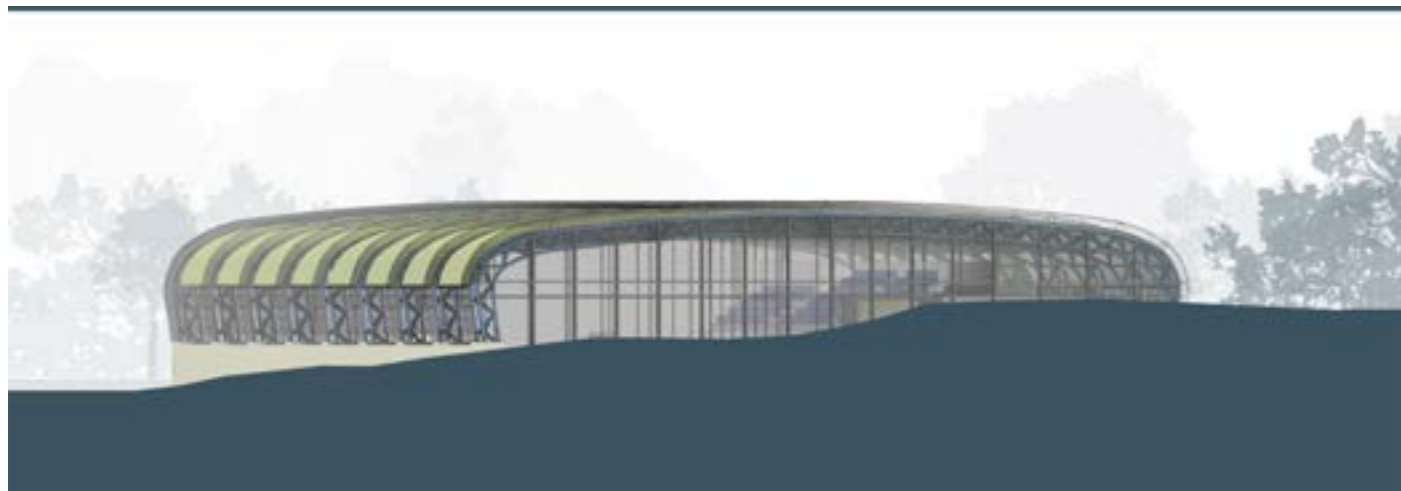
SPORTOVNÍ HALA 1NP

- 1.01 recepcce
- 1.02 obchod se suvenýry
- 1.03 sklad obchodu
- 1.04 sklad/úklid
- 1.05 kancelář
- 1.06 kancelář
- 1.07 zázemí kavárny
- 1.08 wc pro zaměstnance kavárny
- 1.09 sklad kavárny
- 1.10 předsíň zázemí kavárny
- 1.11 kavárna
- 1.12 sklad
- 1.13 veřejné wc muži
- 1.14 veřejné wc ženy
- 1.15 sklad - zaměstnanci
- 1.16 wc zaměstnanci - muži
- 1.17 wc zaměstnanci - ženy
- 1.18 chodba
- 1.19 šatny pro zaměstnance - muži
- 1.20 šatny pro zaměstnance - ženy
- 1.21 sklad recepce
- 1.22 sklad/půjčovna vybavení
- 1.23 schodiště vedoucí do šaten v 1PP
- 1.24 sklad pro úklid
- 1.25 wc veřejnost - invalidé
- 1.26 wc veřejnost - ženy
- 1.27 wc veřejnost - muži
- 1.28 denní místnost pro zaměstnance



SPORTOVNÍ HALA 1PP

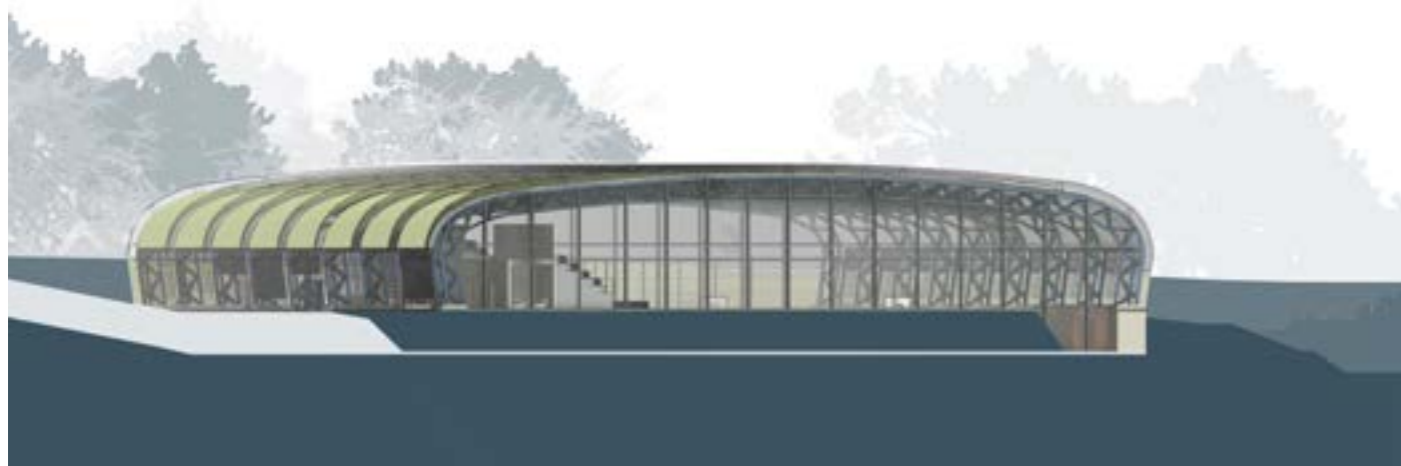
- 0.01 přezutí
- 0.02 čistá chodba
- 0.03 šatna se sprchami č. 1
- 0.04 šatna se sprchami č. 2
- 0.05 šatna se sprchami č. 3
- 0.06 wc pro hráče - muži
- 0.07 sklad
- 0.08 wc pro hráče - ženy
- 0.09 šatna se sprchami č. 4
- 0.10 šatna se sprchami č. 5
- 0.11 šatna se sprchami č. 6
- 0.12 rozcvičovna
- 0.13 šatna k wellness
- 0.14 wellness
- 0.15 posilovna
- 0.16 nářadovna 1
- 0.17 nářadovna 2
- 0.18 skříňky k pronájmu
- 0.19 malá hrací plocha
- 0.20 velká hrací plocha



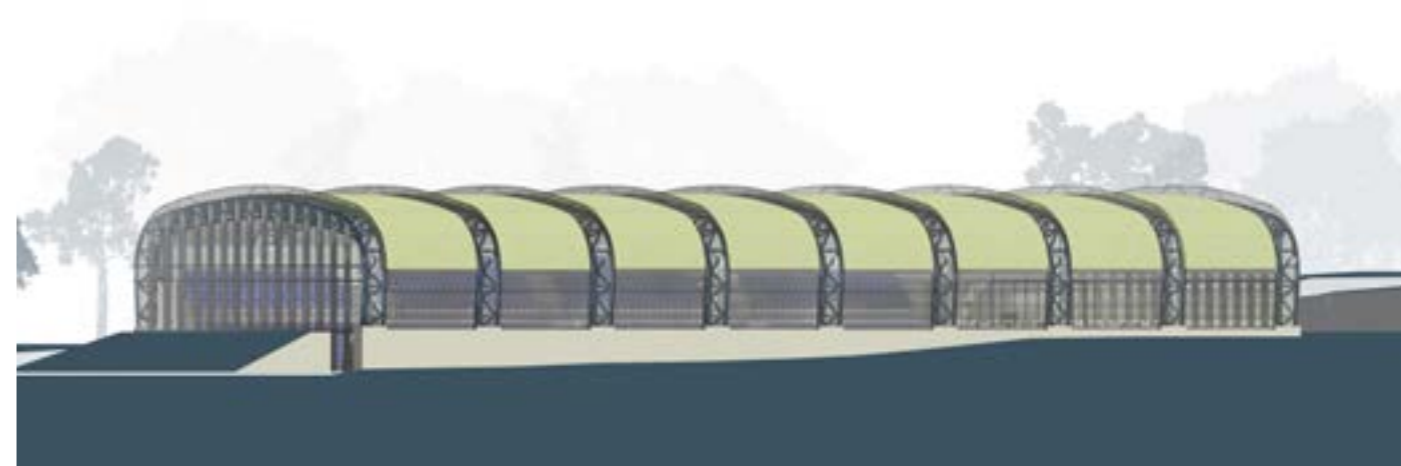
POHLED VÝCHODNÍ, 1:500



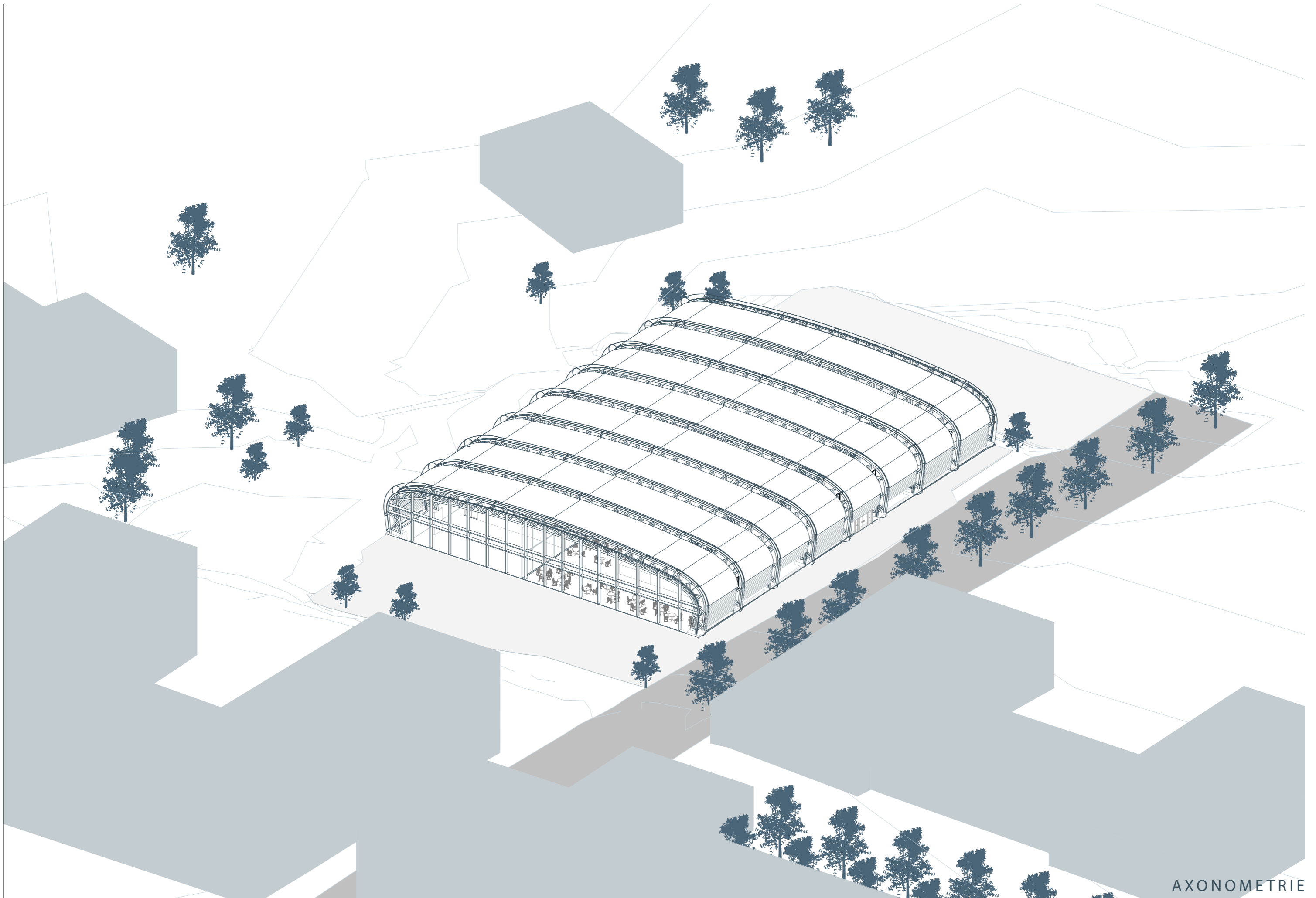
POHLED JIŽNÍ, 1:500

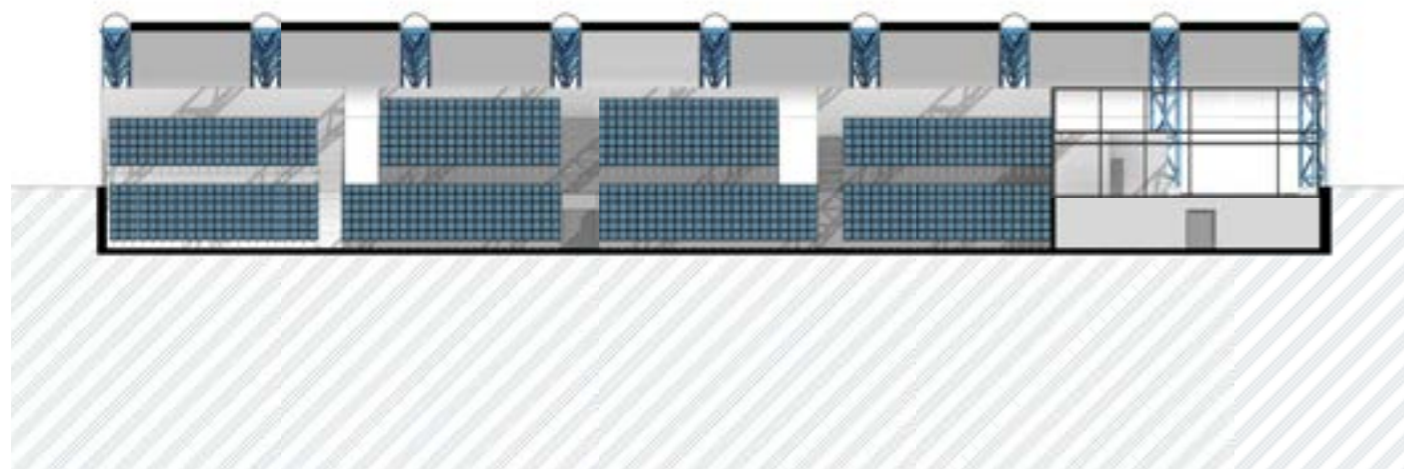


POHLED ZÁPADNÍ, 1:500

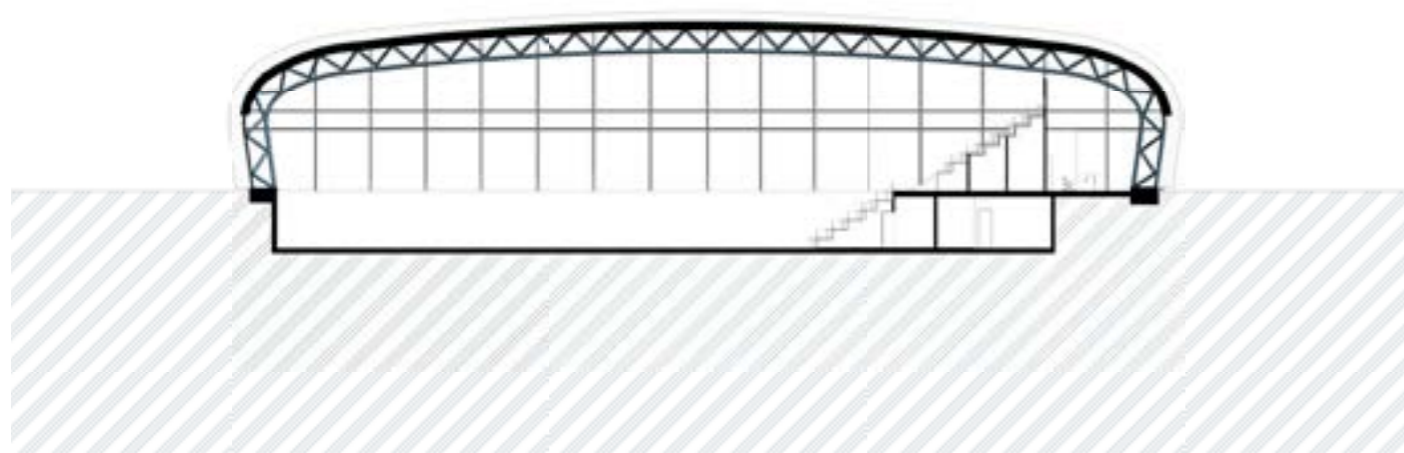
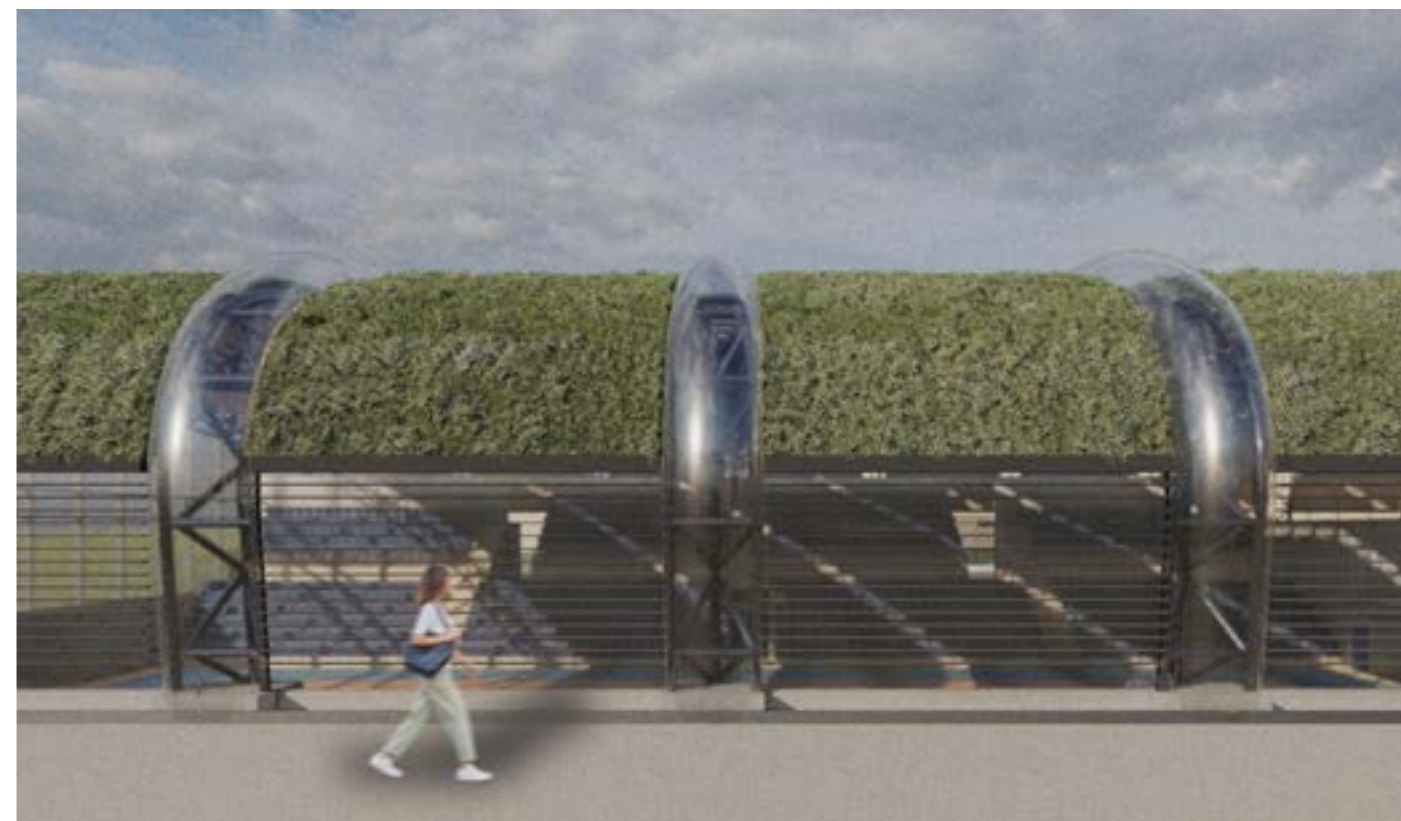


POHLED SEVERNÍ, 1:500

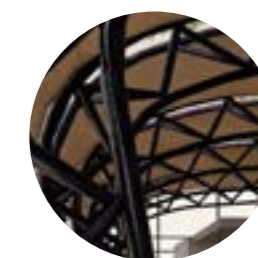
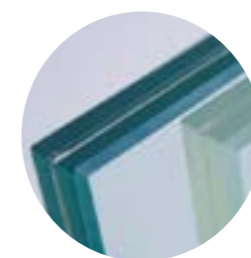
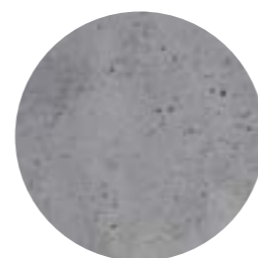




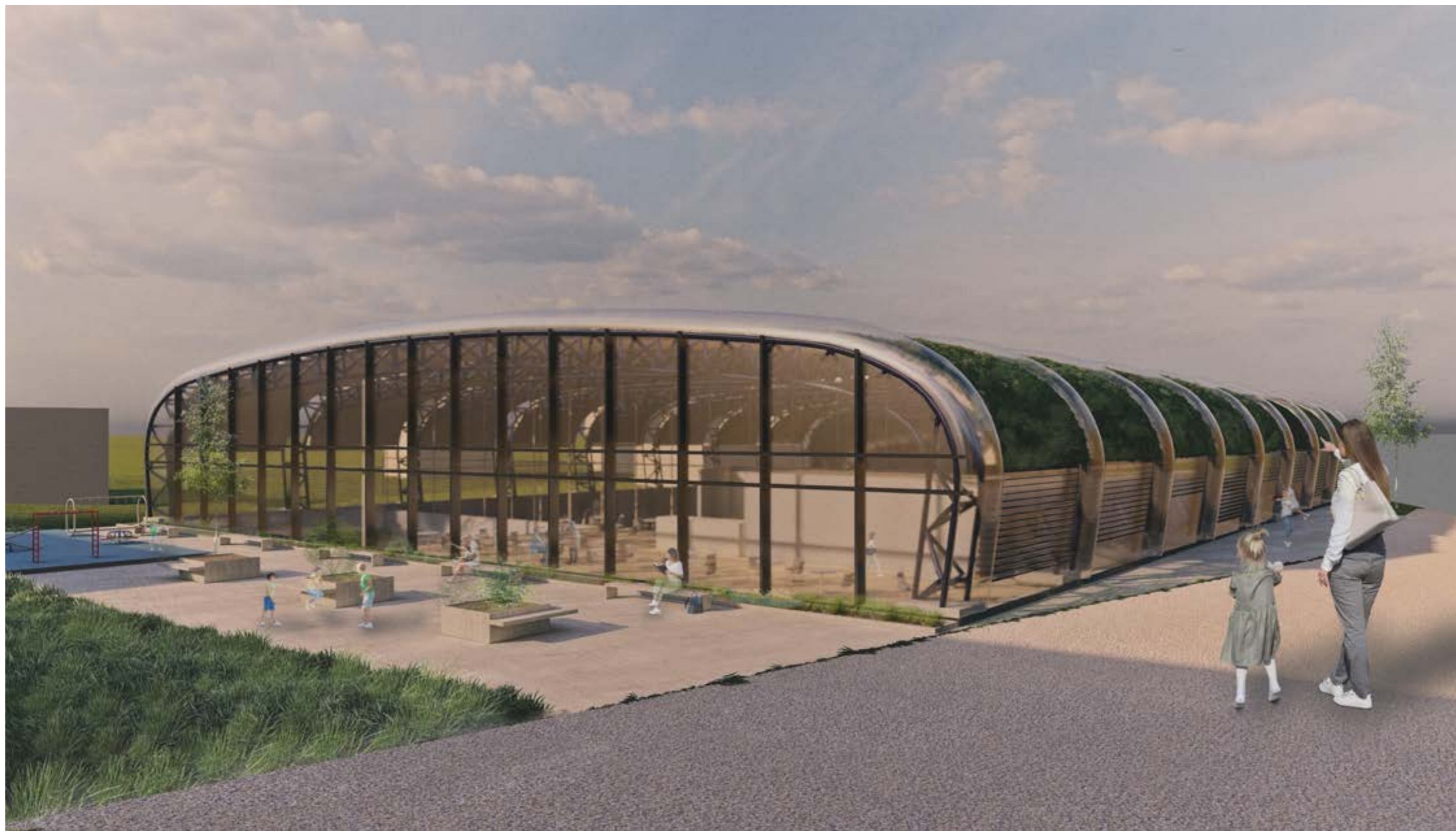
ŘEZ PODÉLNÝ, 1:500



ŘEZ PŘÍČNÝ, 1:500



MATERIÁLOVÉ ŘEŠENÍ FASÁDY



EXTERIÉROVÁ PERSPEKTIVA



EXTERIÉROVÁ PERSPEKTIVA



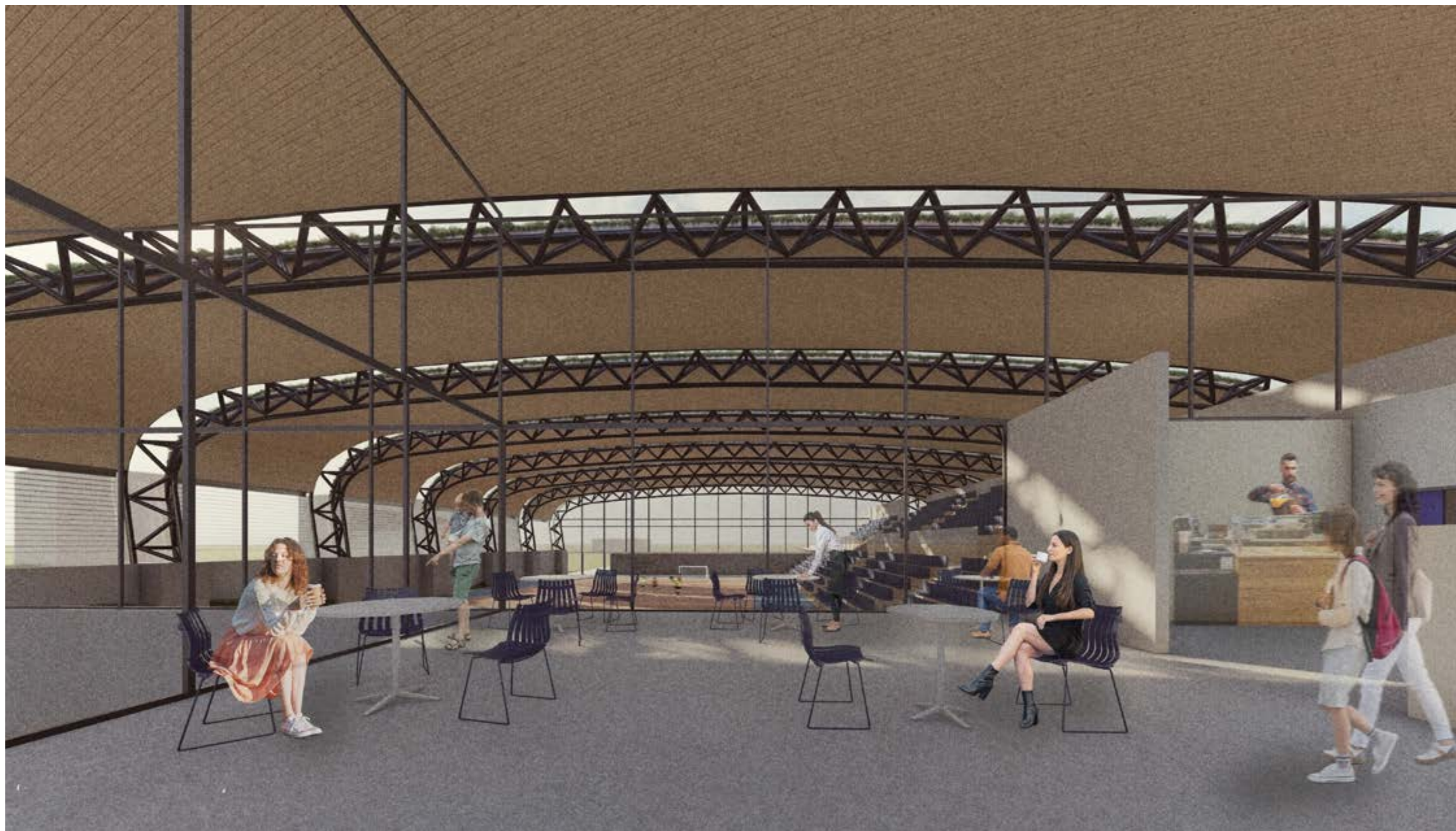
INTERIÉROVÁ PERSPEKTIVA



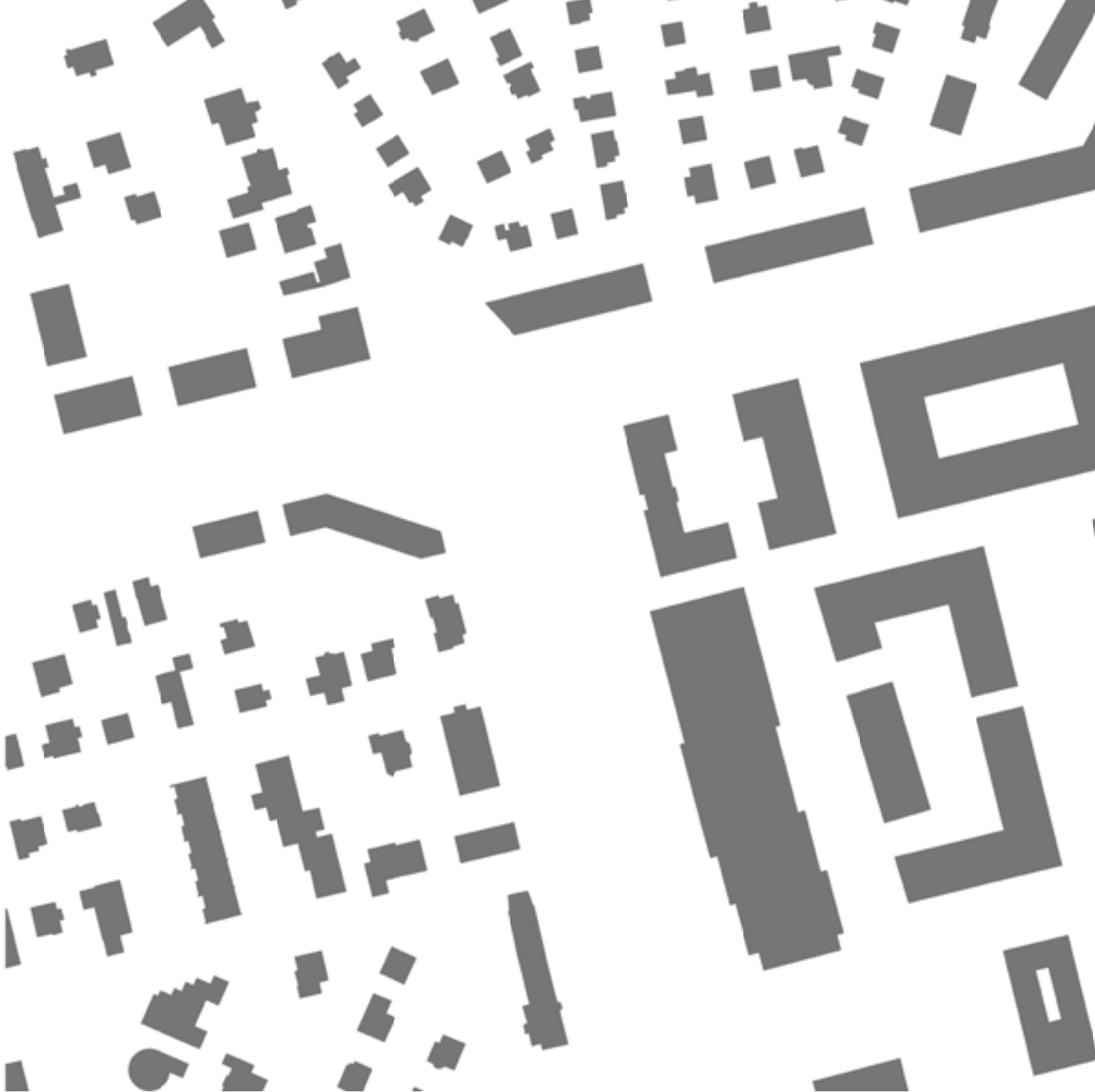
INTERIÉROVÁ PERSPEKTIVA



EXTERIÉROVÁ PERSPEKTIVA



INTERIÉROVÁ PERPEKTIVA



**FAKULTA
ARCHITEKTURY
ČVUT V PRAZE**