

SOUTĚSKA
PORTFOLIO BAKALÁŘSKÉ PRÁCE



České vysoké učení technické v Praze

Fakulta architektury

Bakalářská práce

Název projektu:

Vypracoval:

Místo stavby

Ústav:

Vedoucí ústavu:

Vedoucí práce:

Soutěska

Ester Maria Dvořáková

ulice Parkány, Náchod, 547 01

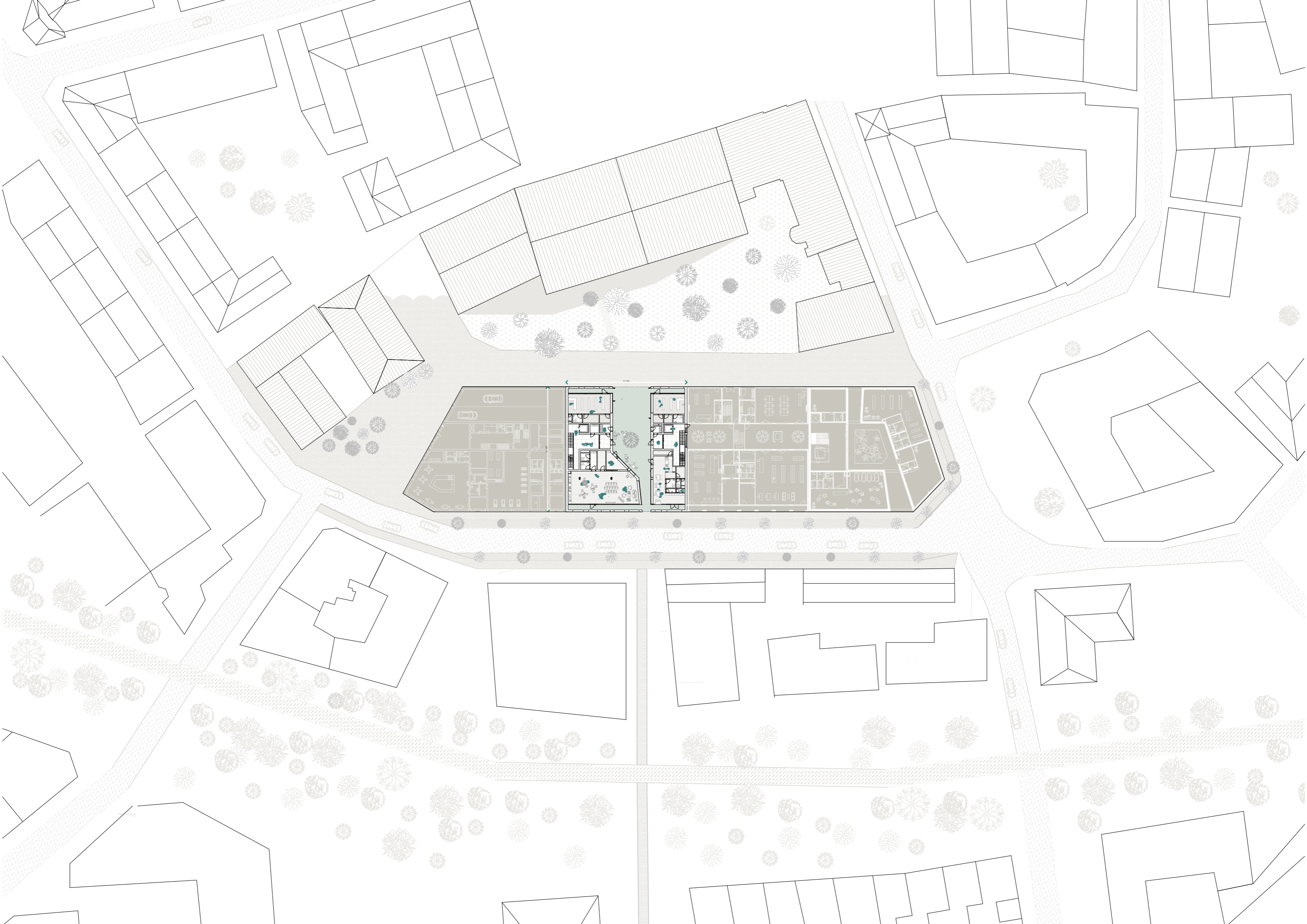
15118 – Ústav nauky o budovách

prof. Ing. arch. Michal Kohout

doc. Ing. arch. Boris Redčenkov

Letní semestr 2022 / 2023





axonometrie

Axonometrický způsob projekce nám pomůže zcela nahlédnout na tvarování nového bloku s jehož kontextem. Nový rezidenční komplex zahrnuje bytový dům Soutěska, který reaguje na fungující pěší osu a dává jí nový rozměr. Z domu se tak stává zároveň i pasáž sloužící kolemjdoucím. Na prostranství vzniká i nová parková plocha a dodatečné řešení uličního profilu



koncept

Projekt je jednou ze čtyř parcel tvořících nový rezidenční blok vymezený ulicemi Párkany a Hronova.

Danou parcelou tvořící blok však prochází pěší cesta vedoucí většinou Náchoda. V této době je však potlačena sídlištní strukturou.

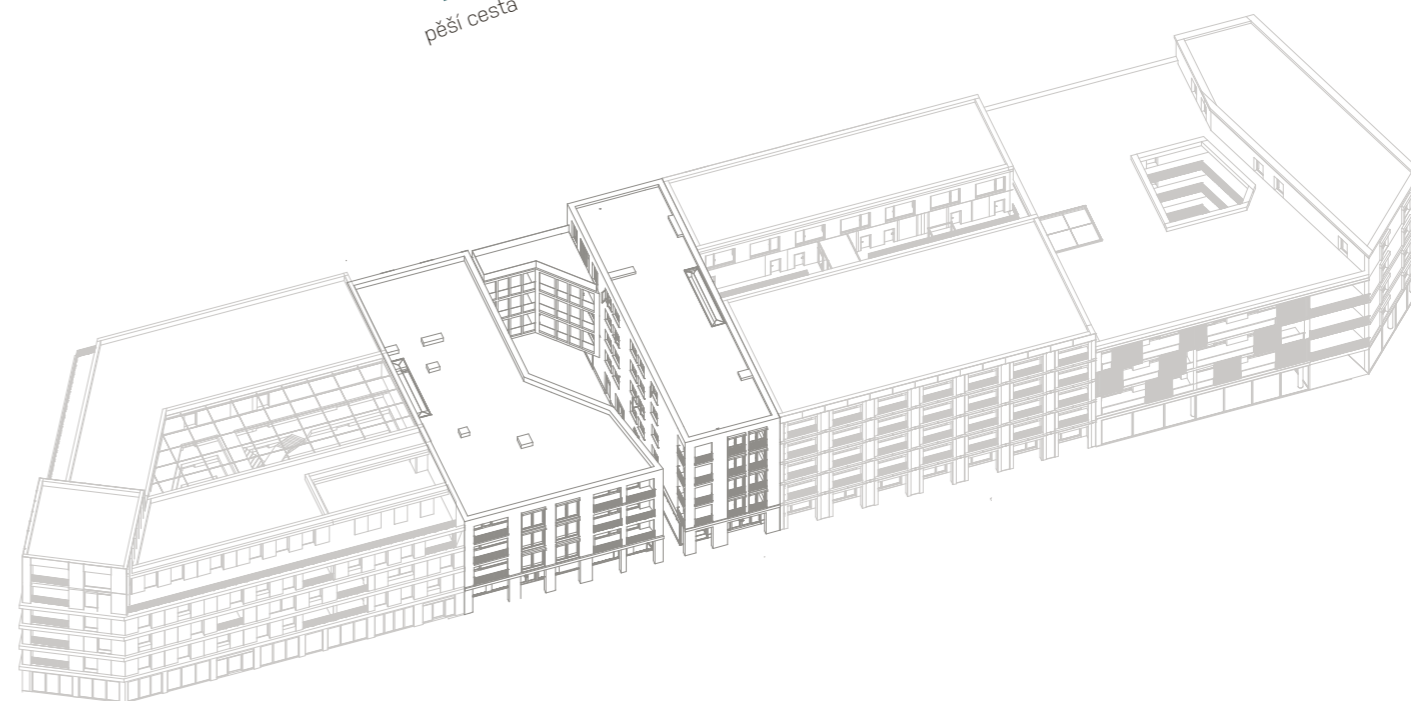
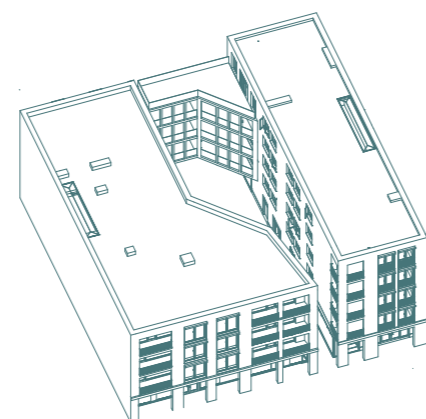
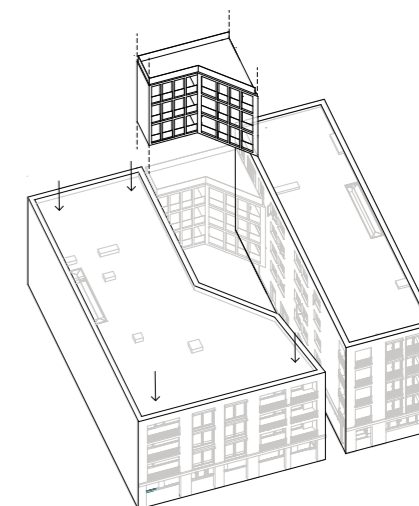
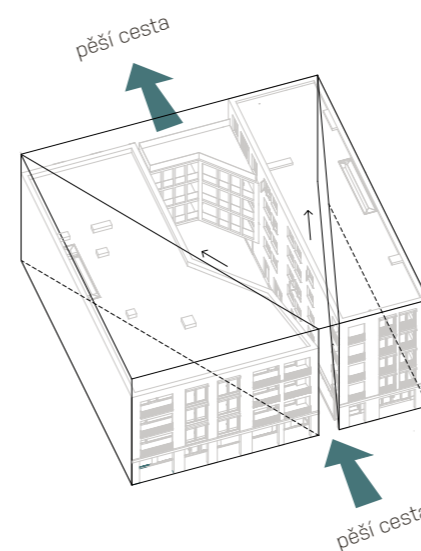
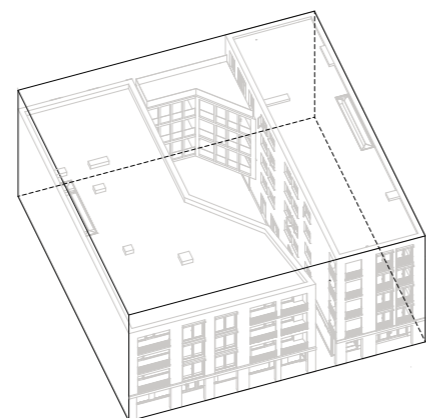
V rámci podpoření pěší cesty se půdorysná stopa rozevírá směrem k hradu a centru města a tvoří jakousi venkovní pasáž.

Vnitřní atrium s aktivním parterem je tak poskytnuto nejen obyvatelům, ale i kolemjdoucím návštěvníkům.

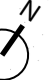
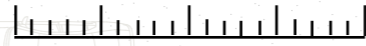
Vznikají tak na první pohled dva rezidenční domy, tvořící kompaktní celek.

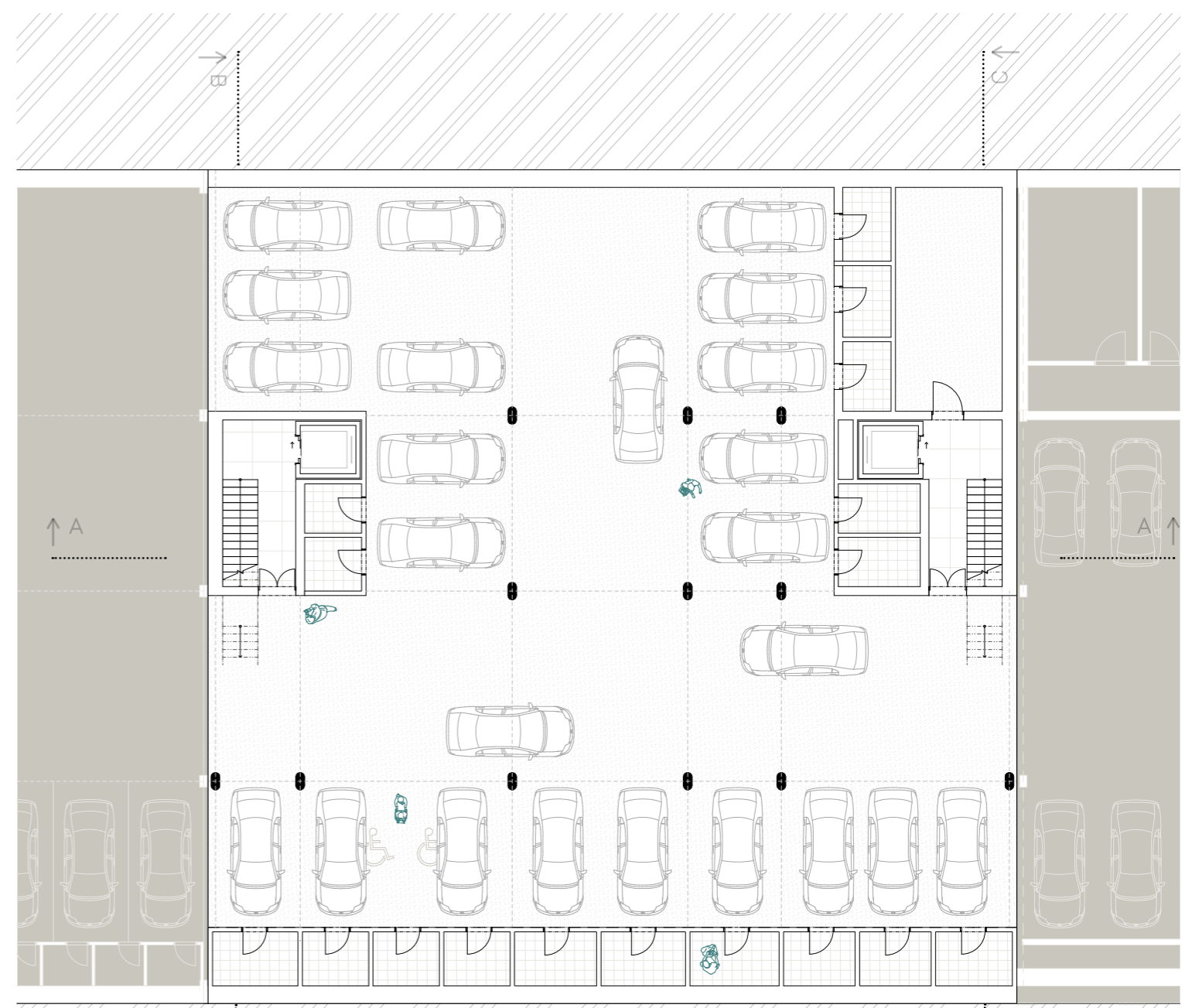
Jíhozápadní objekt výškově ustupuje druhému a poskytuje méně osluněné straně více světla.

Společným prvkem je kovová balkonová konstrukce.






PŮDORYS PŘÍZEMÍ
 M1:200



 M1:200
PŮDORYS 1. PODZEMNÍHO PODLAŽÍ



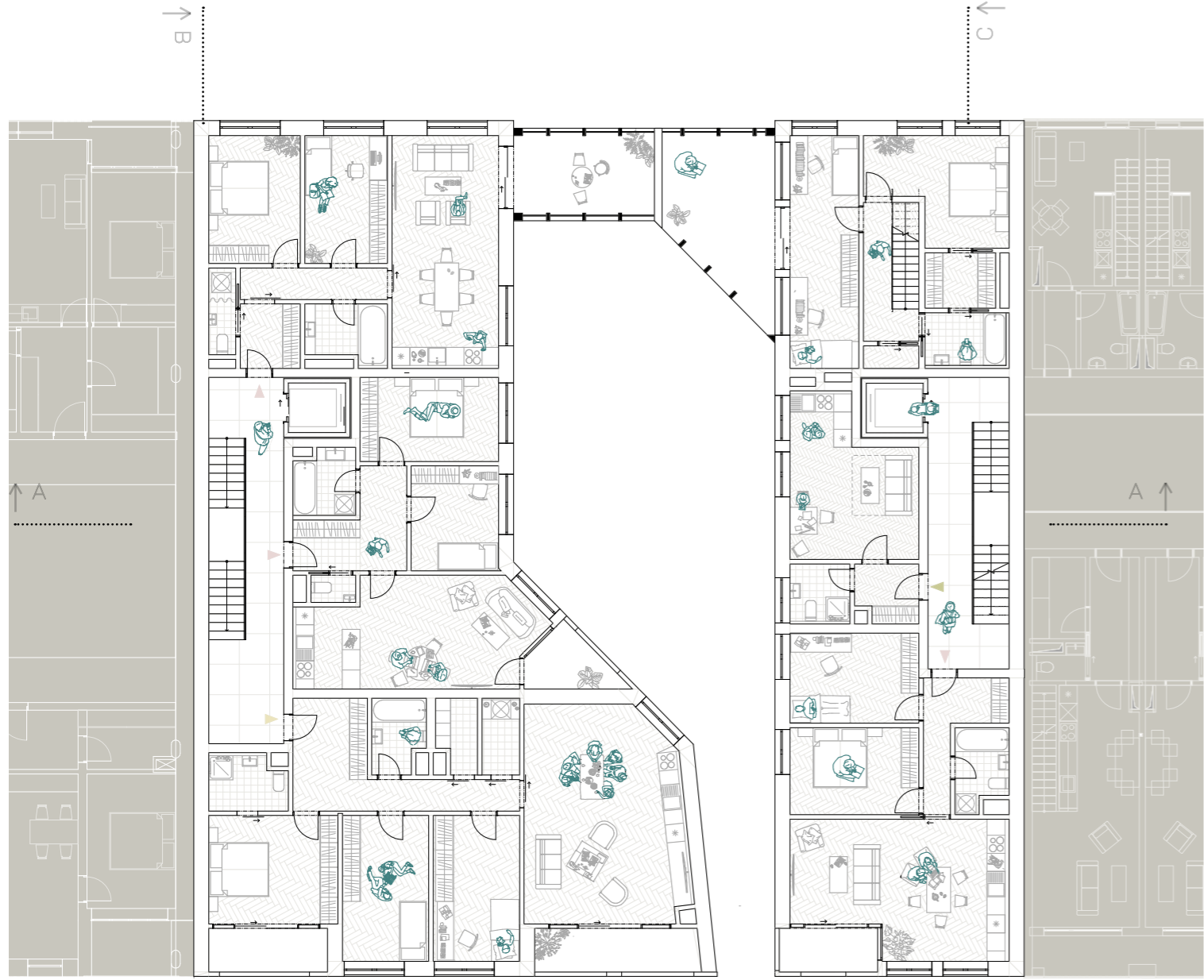
PŪDORYS 2. NP

M1:200

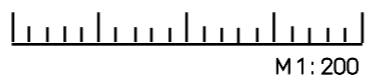


PŪDORYS 3. NP

M1:200



PŪDORYS 4.NP



M1:200

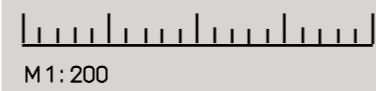
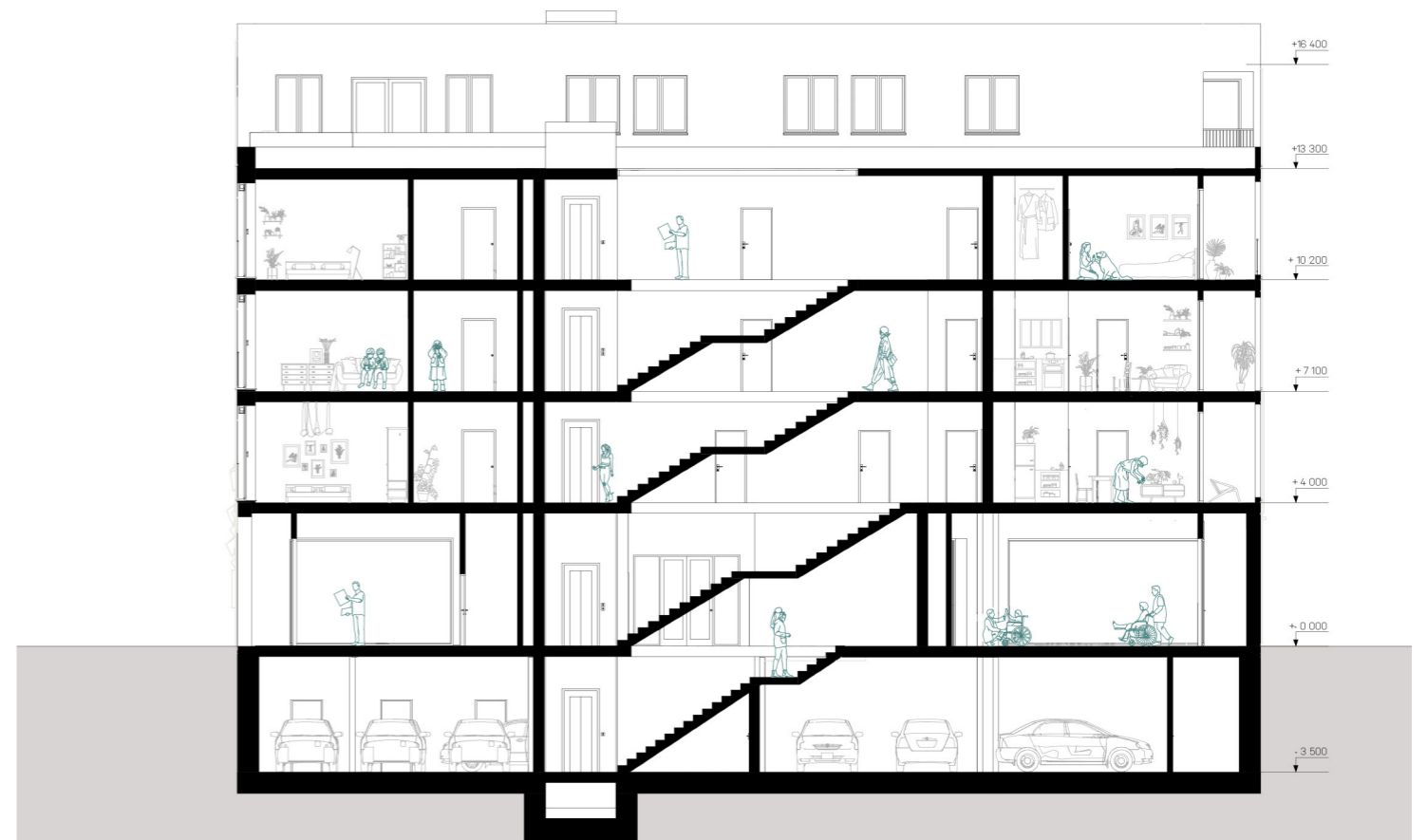
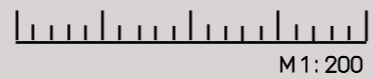


PŪDORYS 5.NP





ŘEZ A



ŘEZ B



POHLED SEVEROZÁPADNÍ



POHLED JIHOZÁPADNÍ



POHLED JIHOVÝCHODNÍ



POHLED SEVEROVÝCHODNÍ

