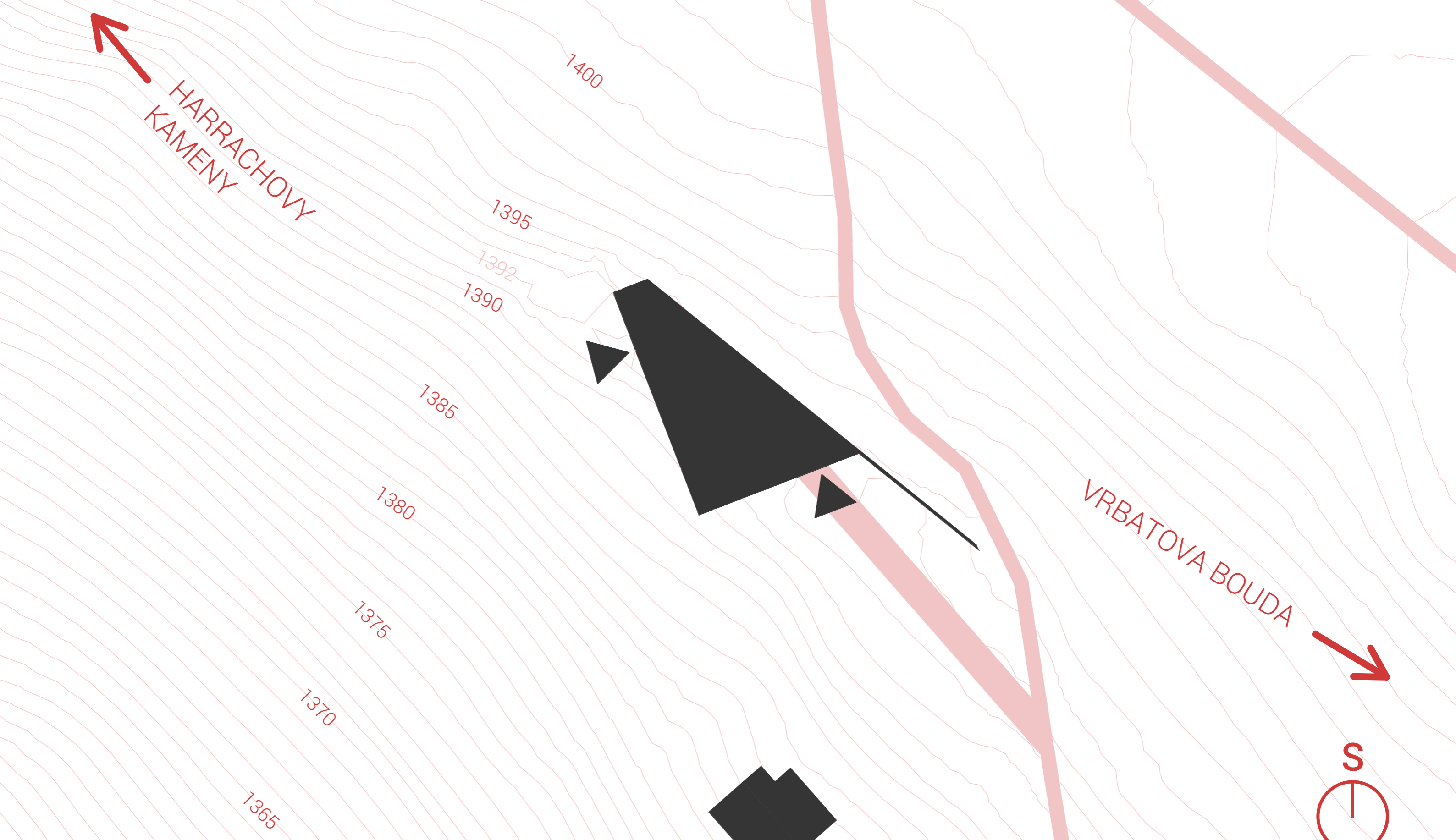


KREATIVNÍ HUB
ADRESA: 1380 m. n. m.
ATZBP | ZS22/23
FILIP BŘEZINA



Předmětem zadání byl návrh budovy, jež by mohla vyrůst na místě starých pobořených Jestrábích bud pod Vrbatovým návrším krkonošských hor či v jejich těsném okolí.

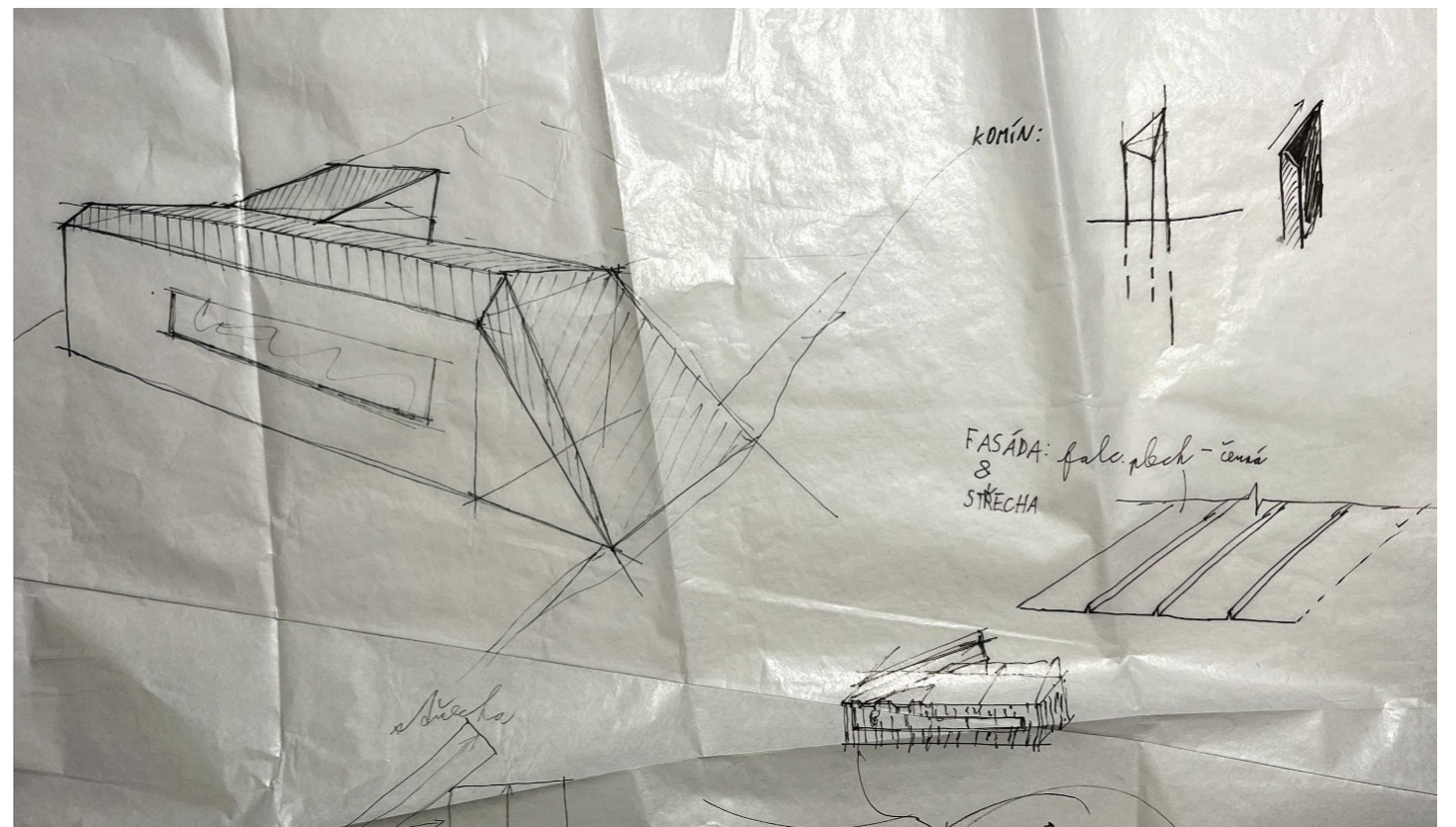
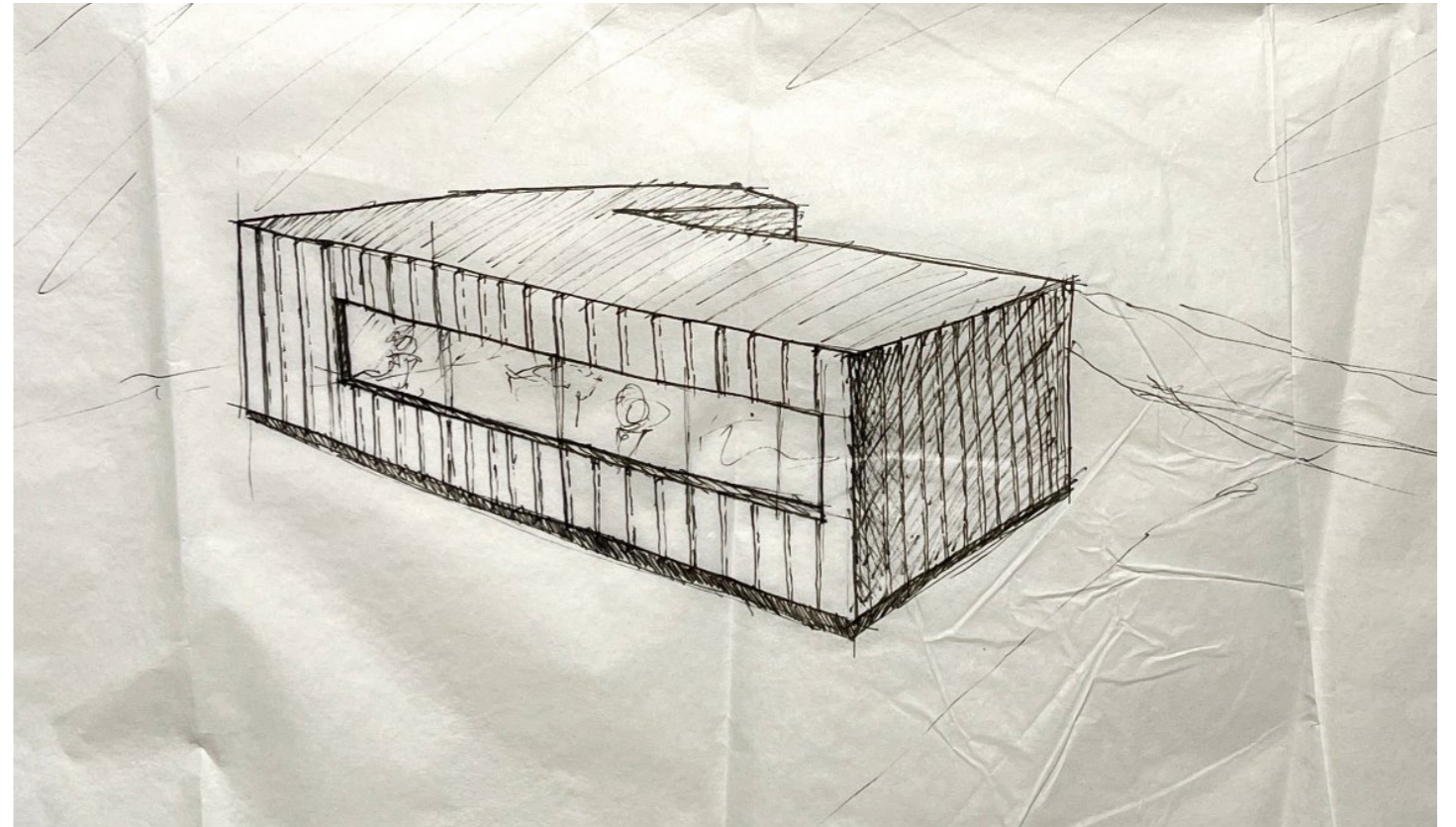
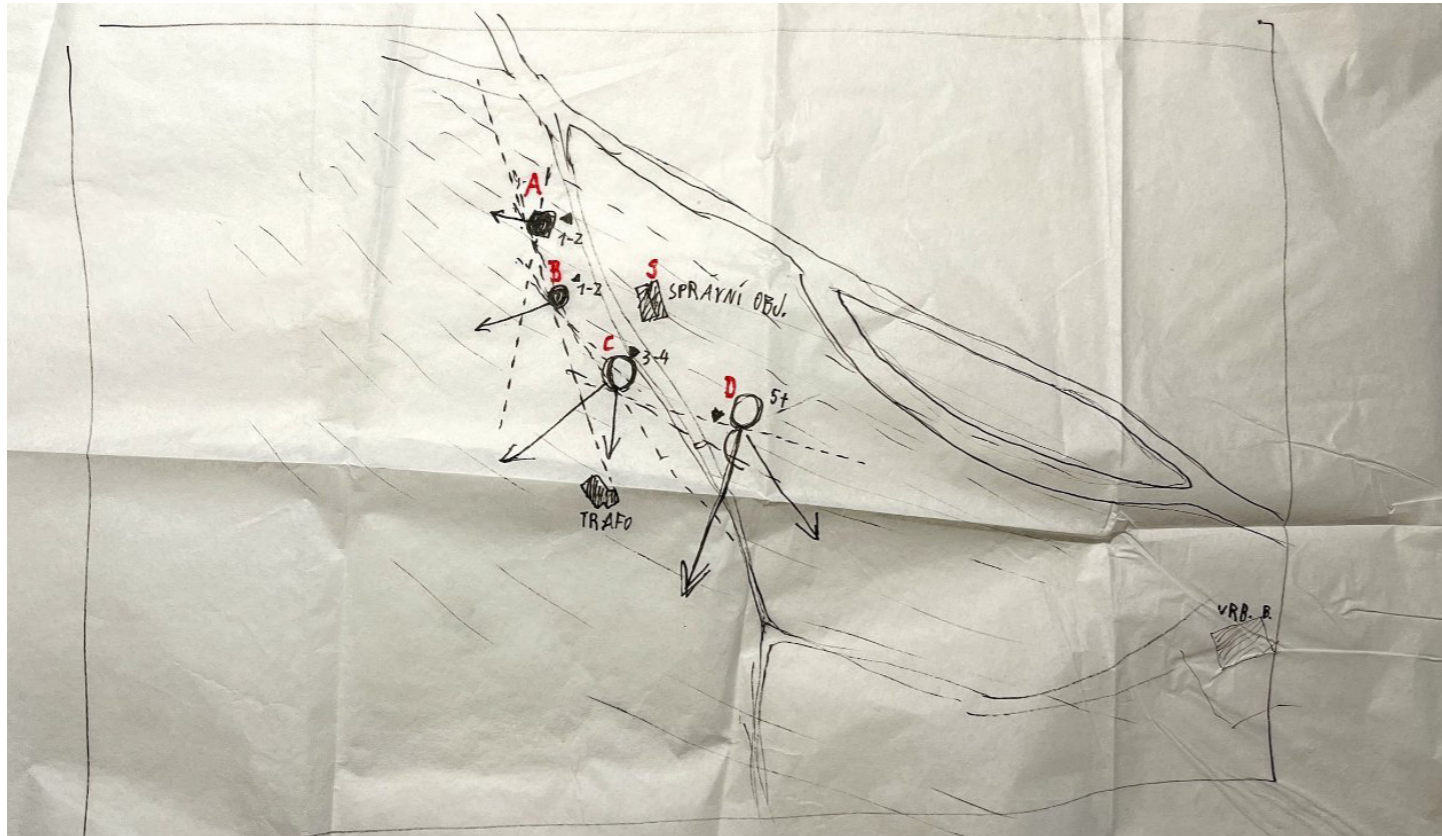
Prezentovaným řešením je kreativní "hub", horské ubytování, které má respektovat a vyzdvihovat kvality dané parcelou, tedy krásné výhledy, přírodu, ale také klid a osamocení a které bude skvělým místem pro práci a soustředění.

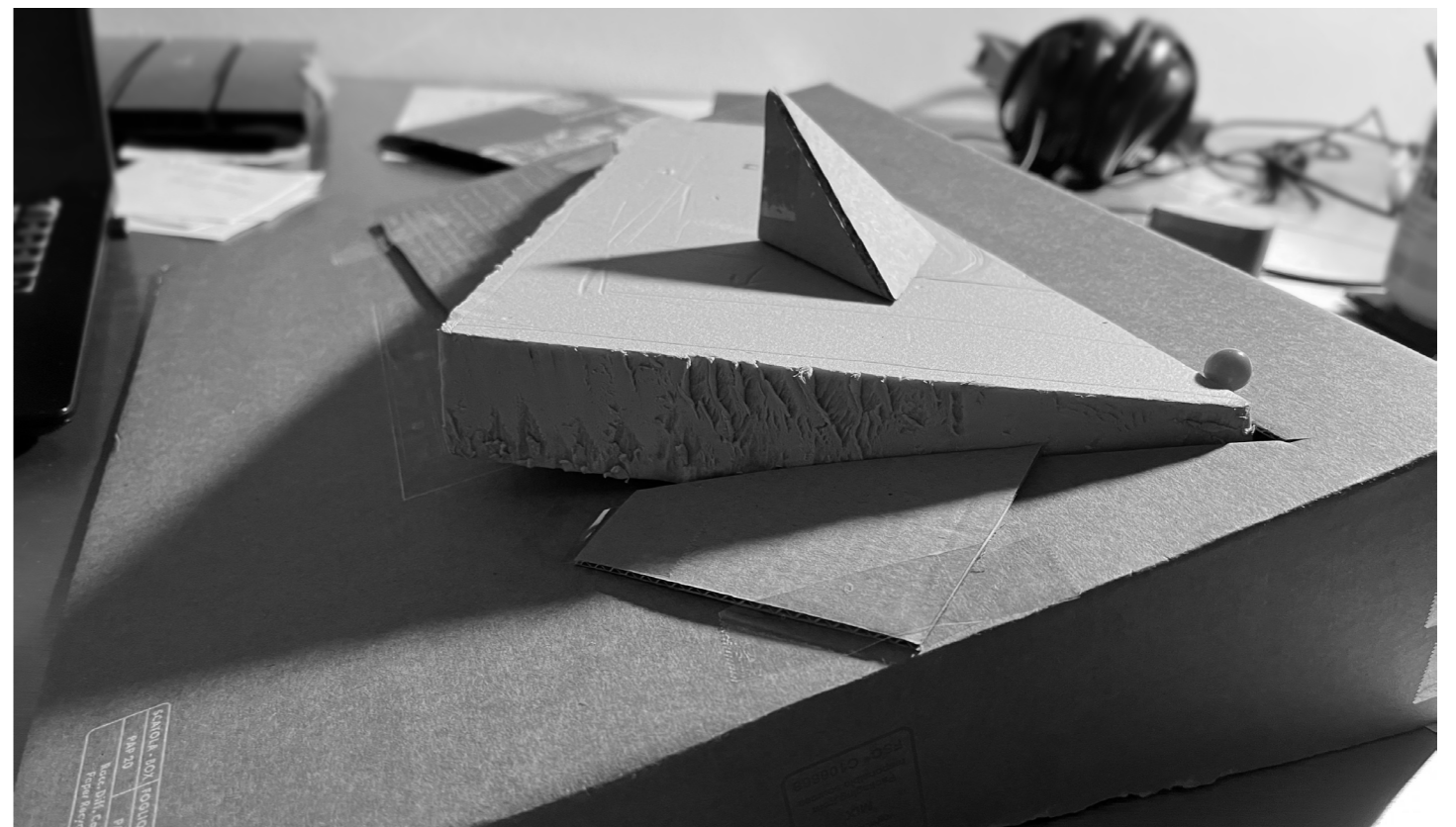
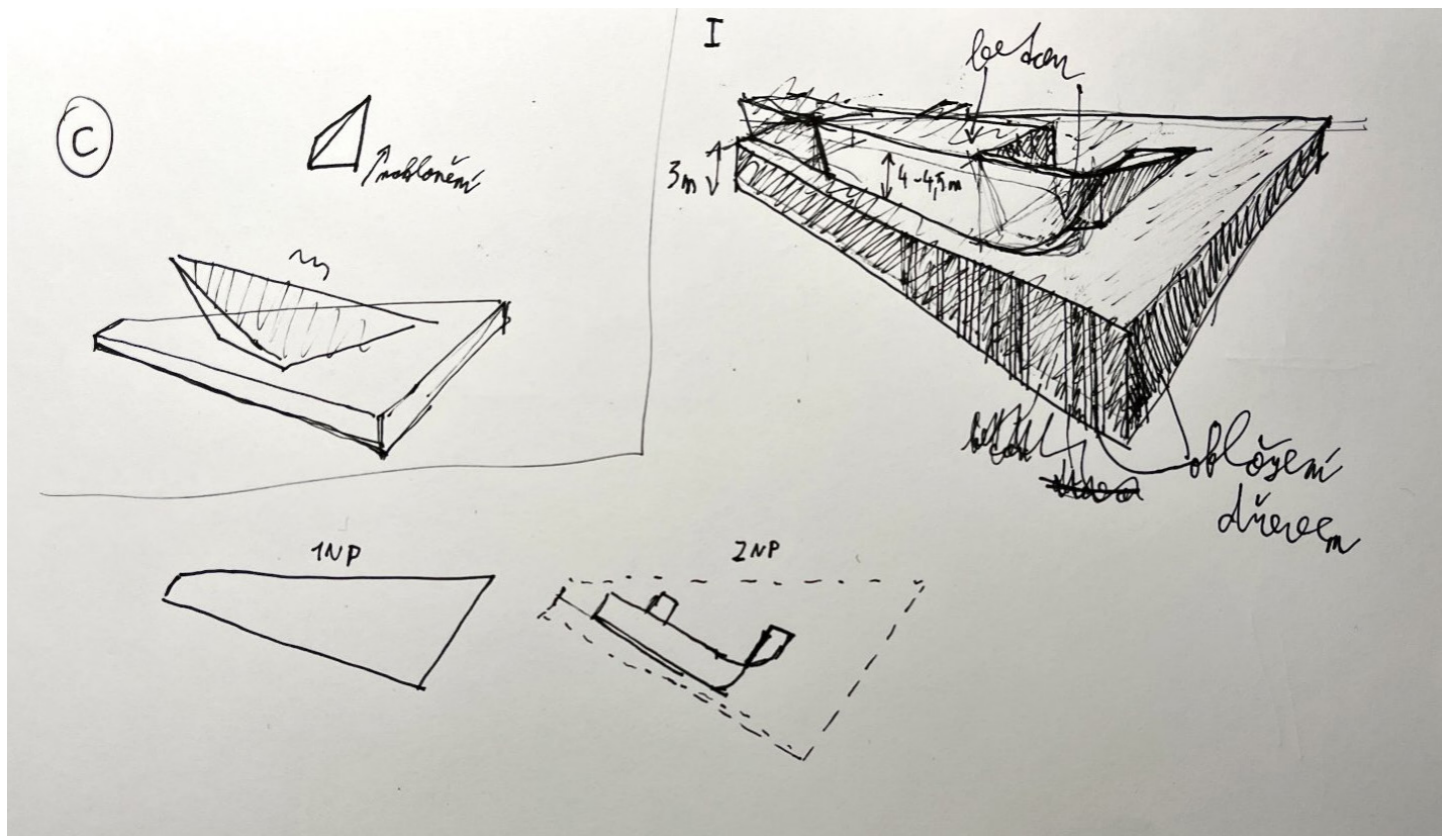
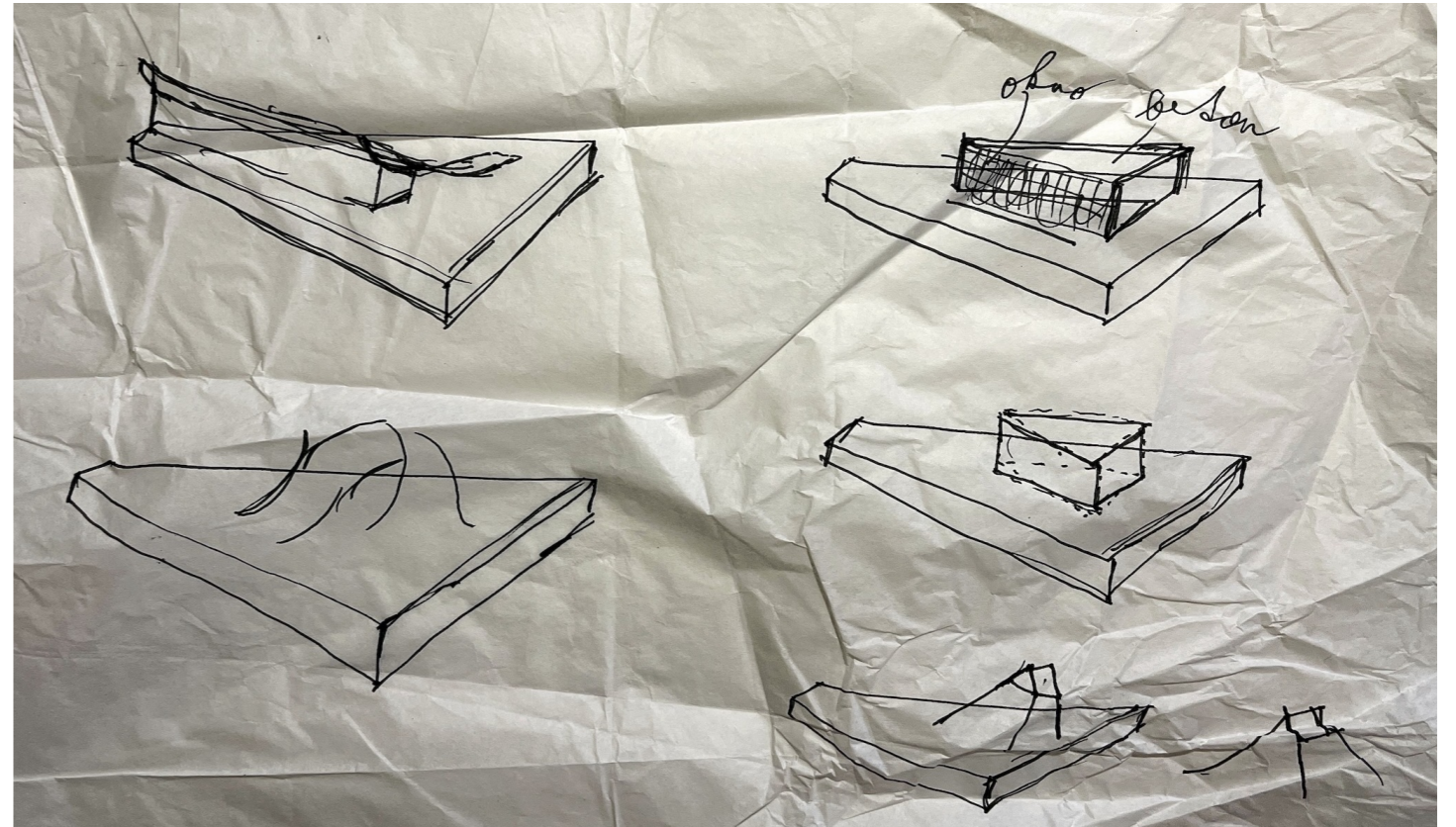
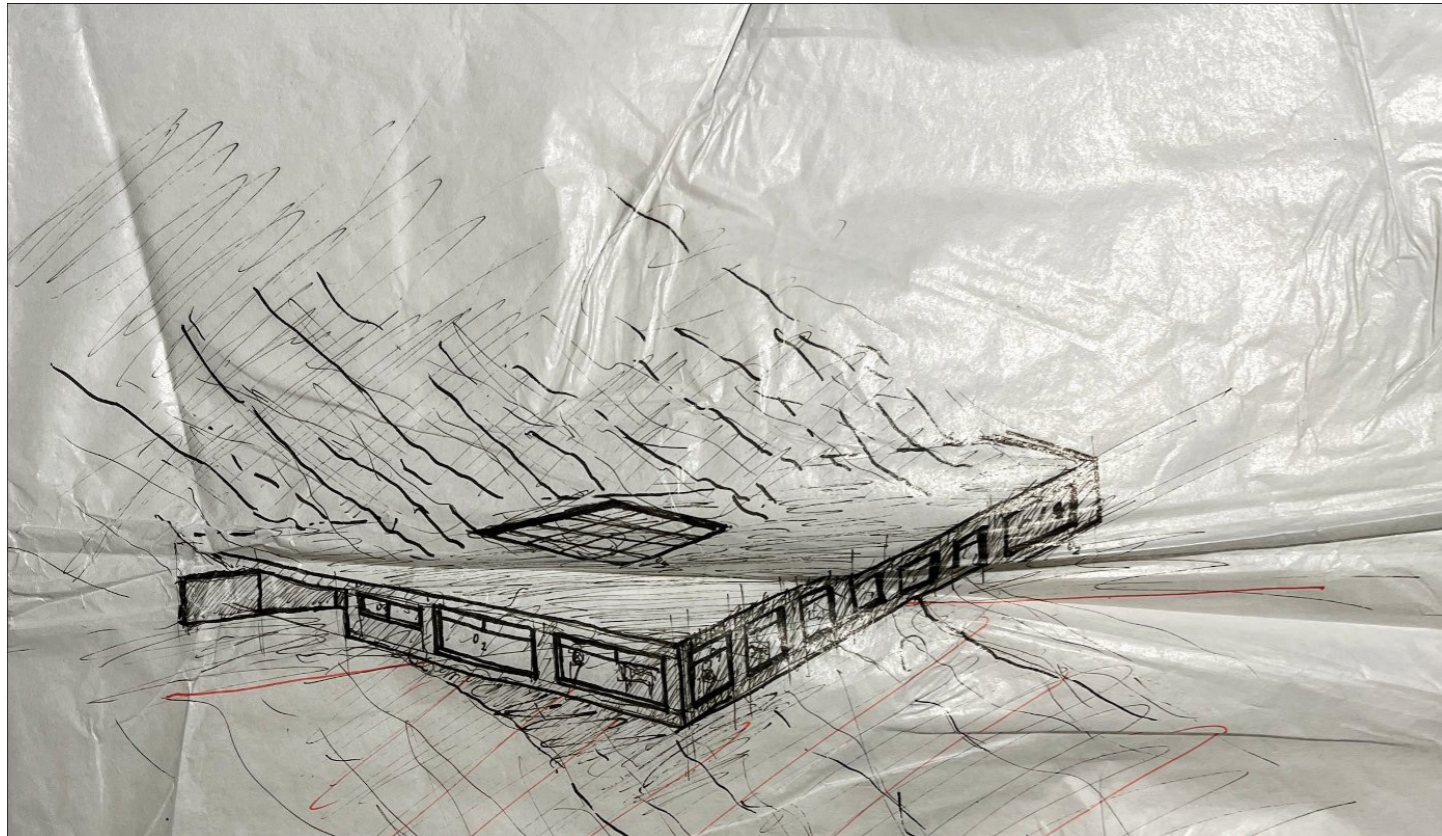
Jedná se o jednopodlažní objekt vně obložený dřevěnými lamelami. Ty jsou jednak odpovědí na tradiční místní architekturu a jednak se jedná o materiál, který i v tak drsném prostředí umí skvěle stárnout. Je zde několik typů pokojů pro hosty - pro jednoho, pro dvě osoby a také bezbariérový pokoj. Dále je součástí byt správce, erární pokoj pro ostatní zaměstnance zařízení, kuchyňka pro přípravu dováženého hotového jídla a také společenská místnost osvětlená velkým věžovým betonovým světlíkem, konstrukčně inspirovaným četnými vojenskými objekty v okolí. Jejich označení kódem H-3 pak dalo celému projektu jméno.

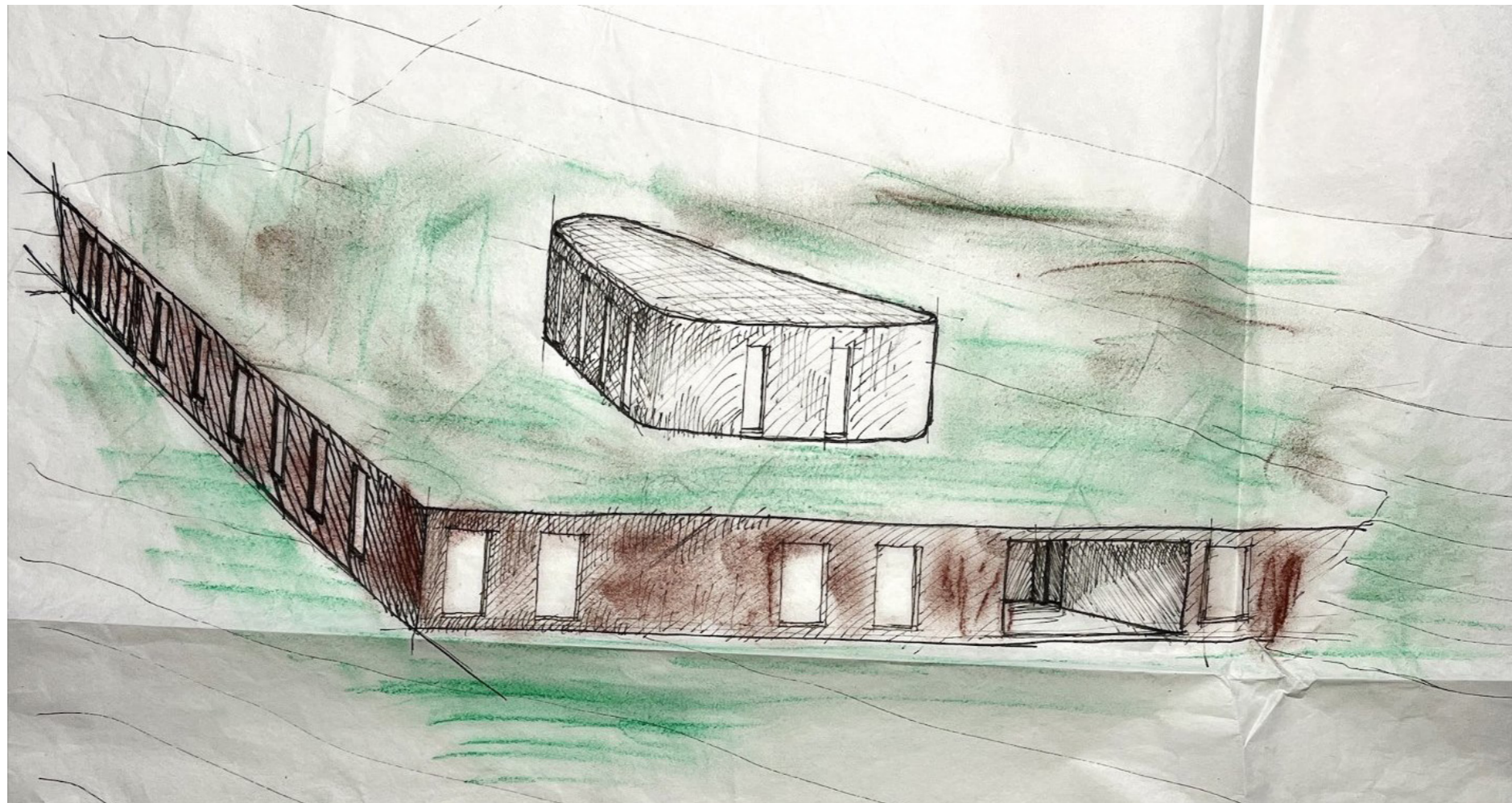


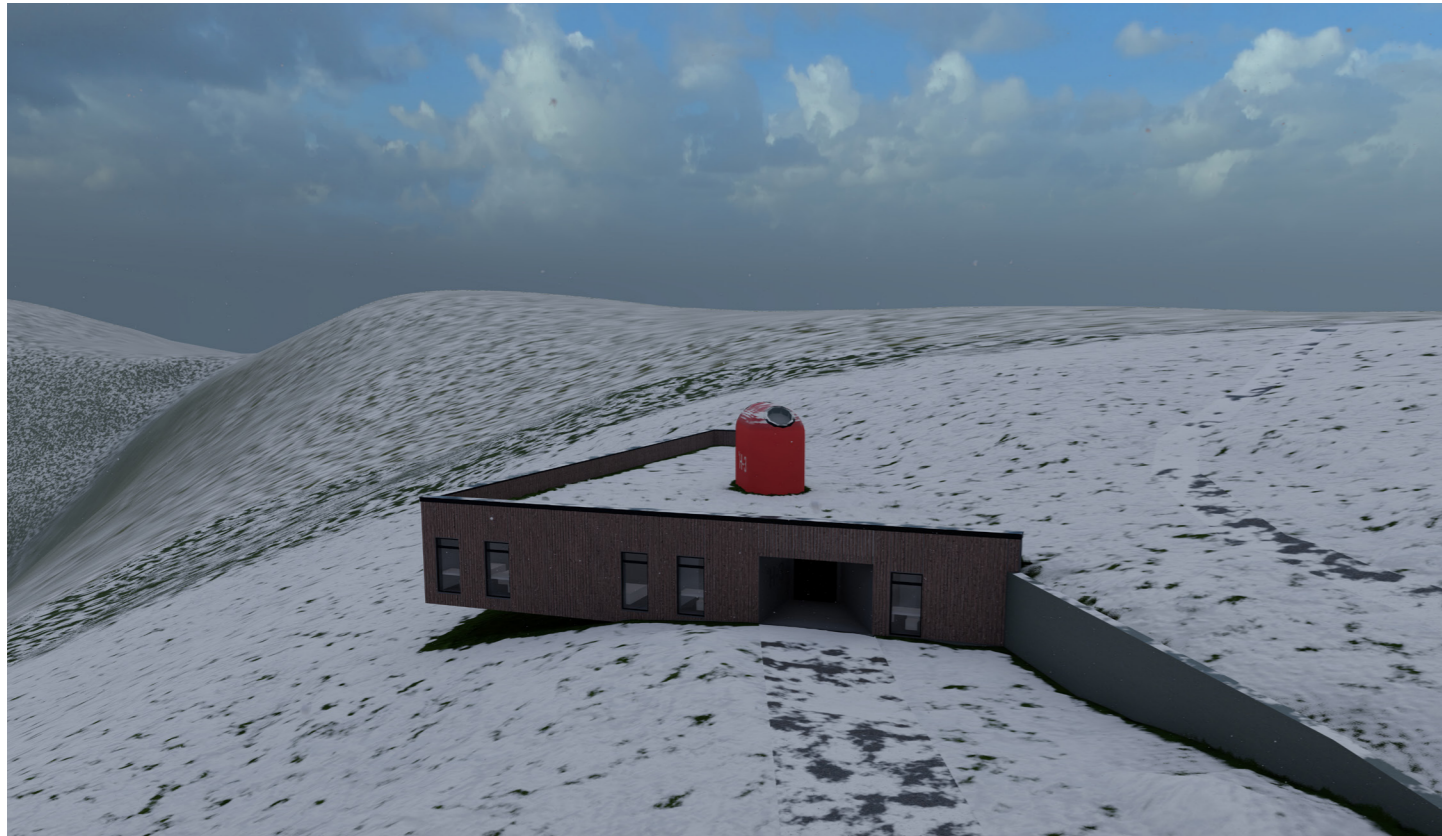
Skupina budov s názvem Jestřábí boudy byly vybudovány v druhé polovině 30. let 20. století na jihozápadním úbočí Vrbatova návrší jako vojenská kasárna. Po světové válce sloužil komplex k rekreaci. Většina staveb byla stržena v roce 1986 z důvodu neekologického provozu v oblasti KRNAP. Z objektů byly zachovány pouze dodnes stojící garáž sloužící Vrbatově boudě a trafostanice (viz foto). Nadmořská výška parcel se pohybuje okolo 1380 m. n. m.

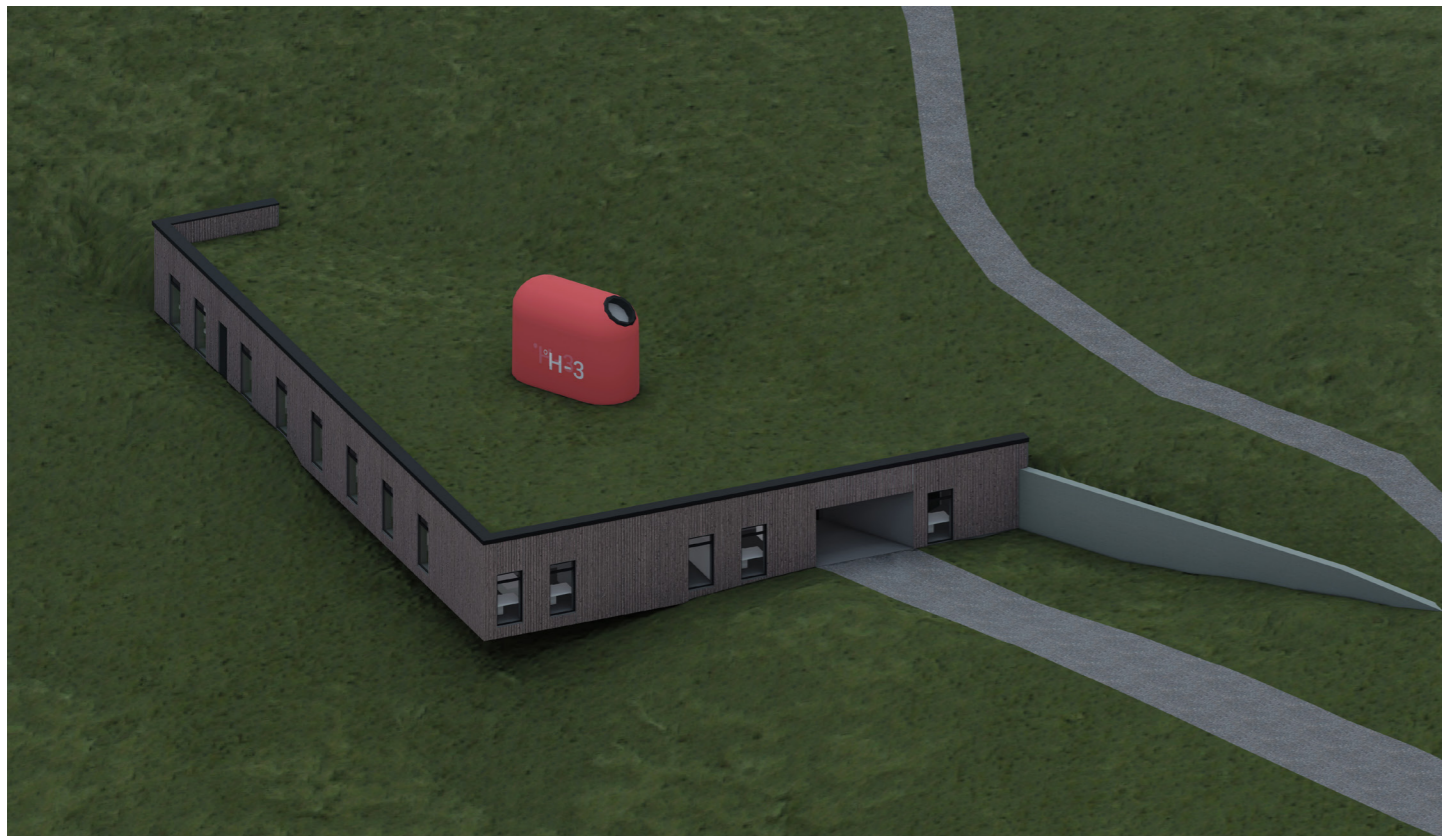
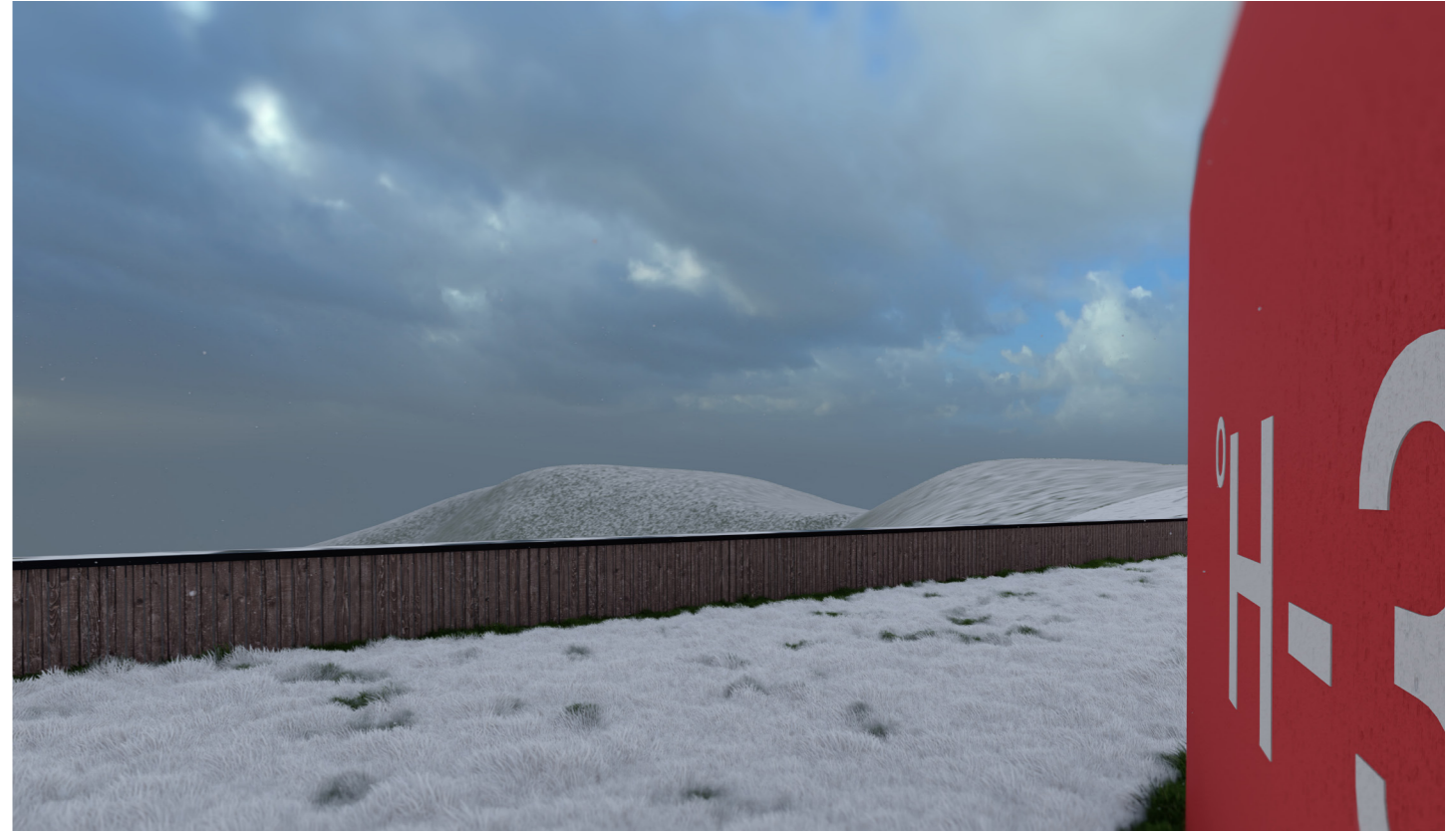


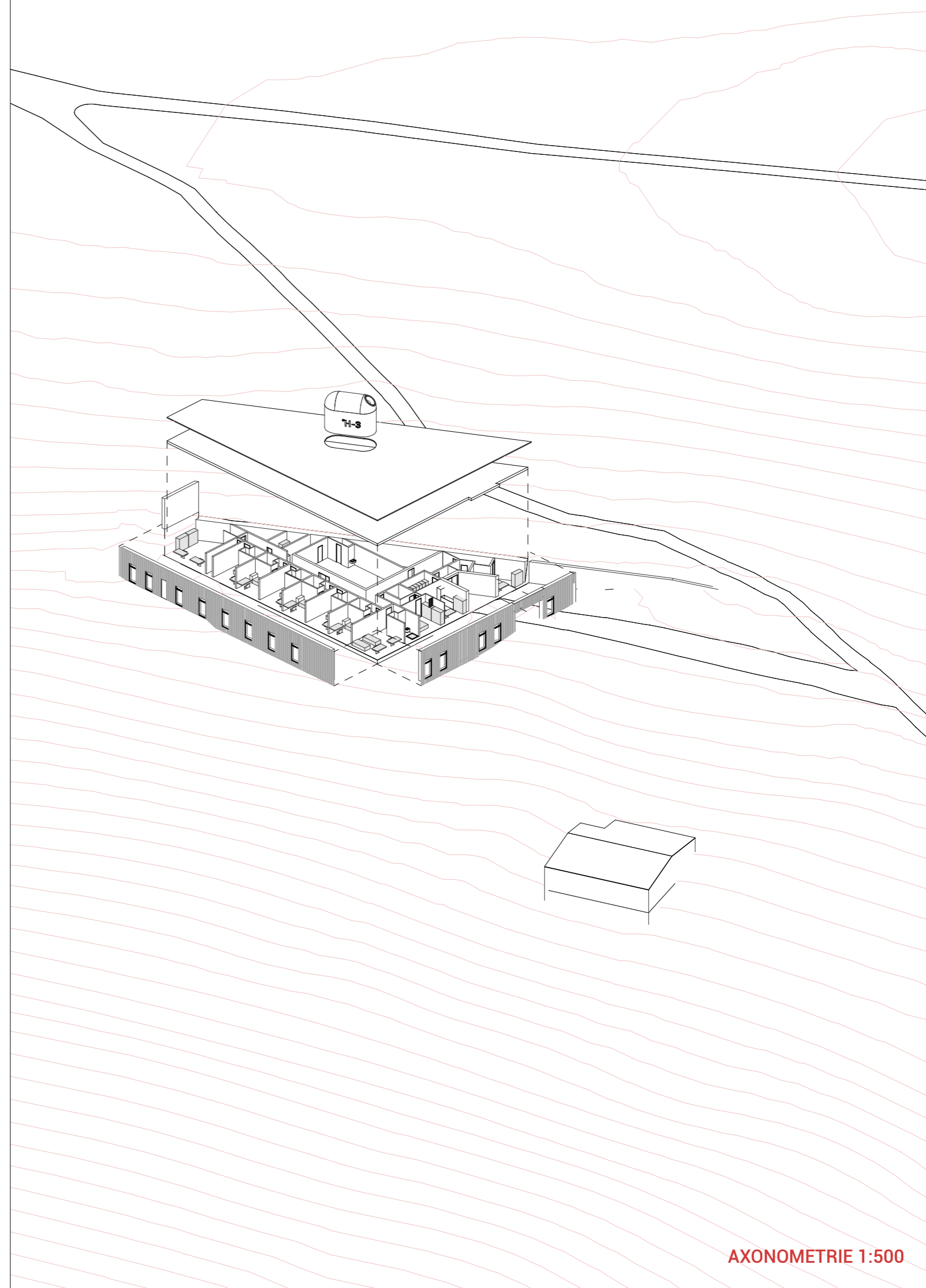
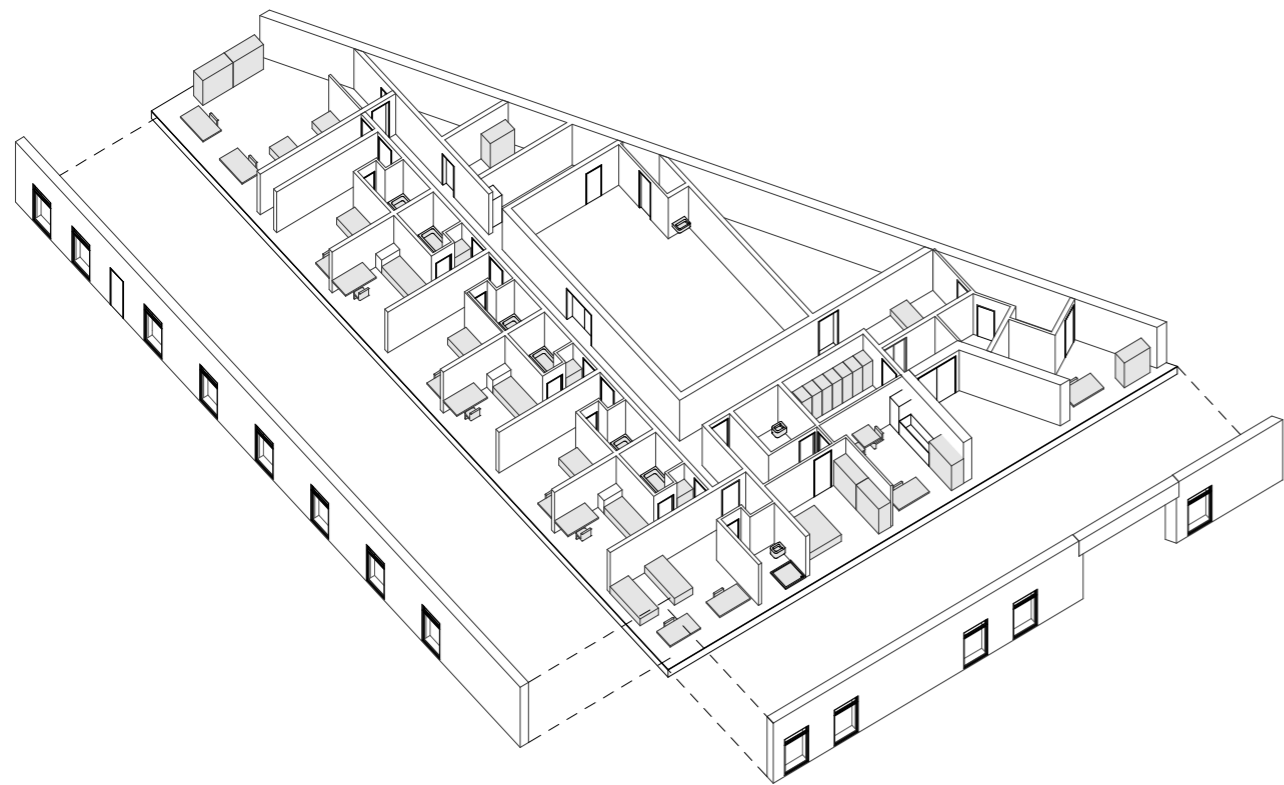


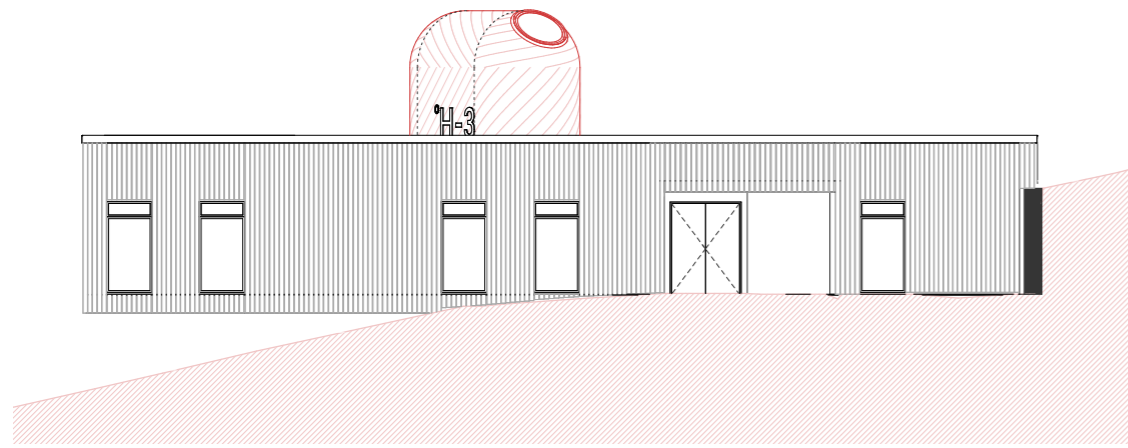




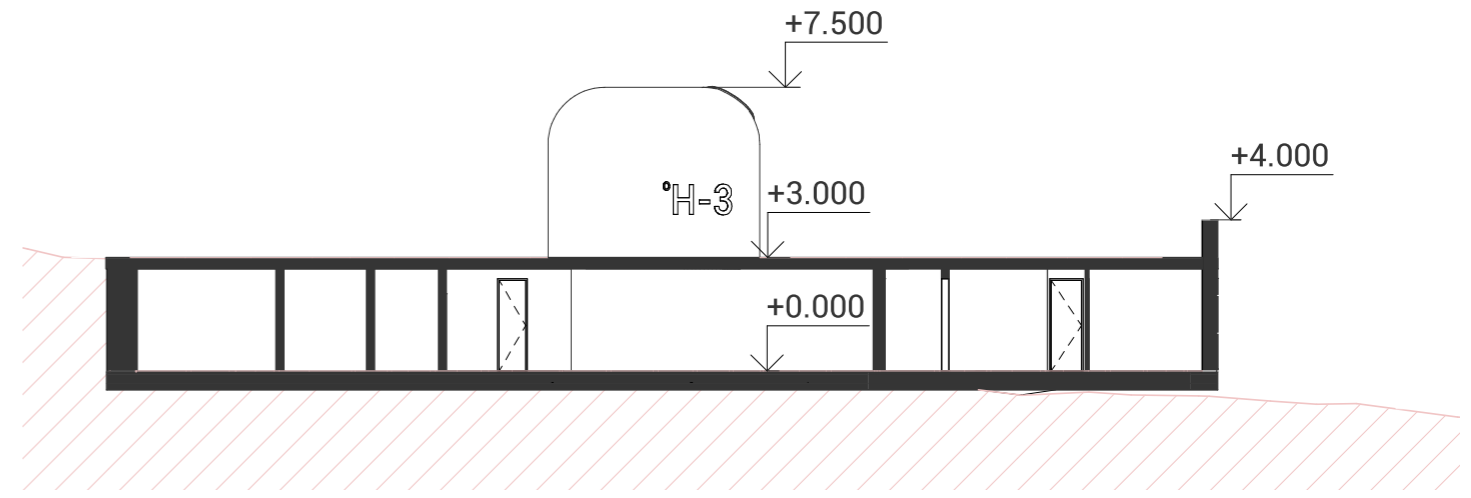




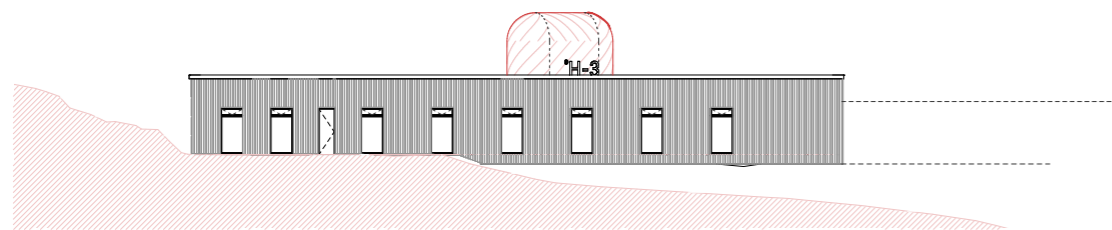




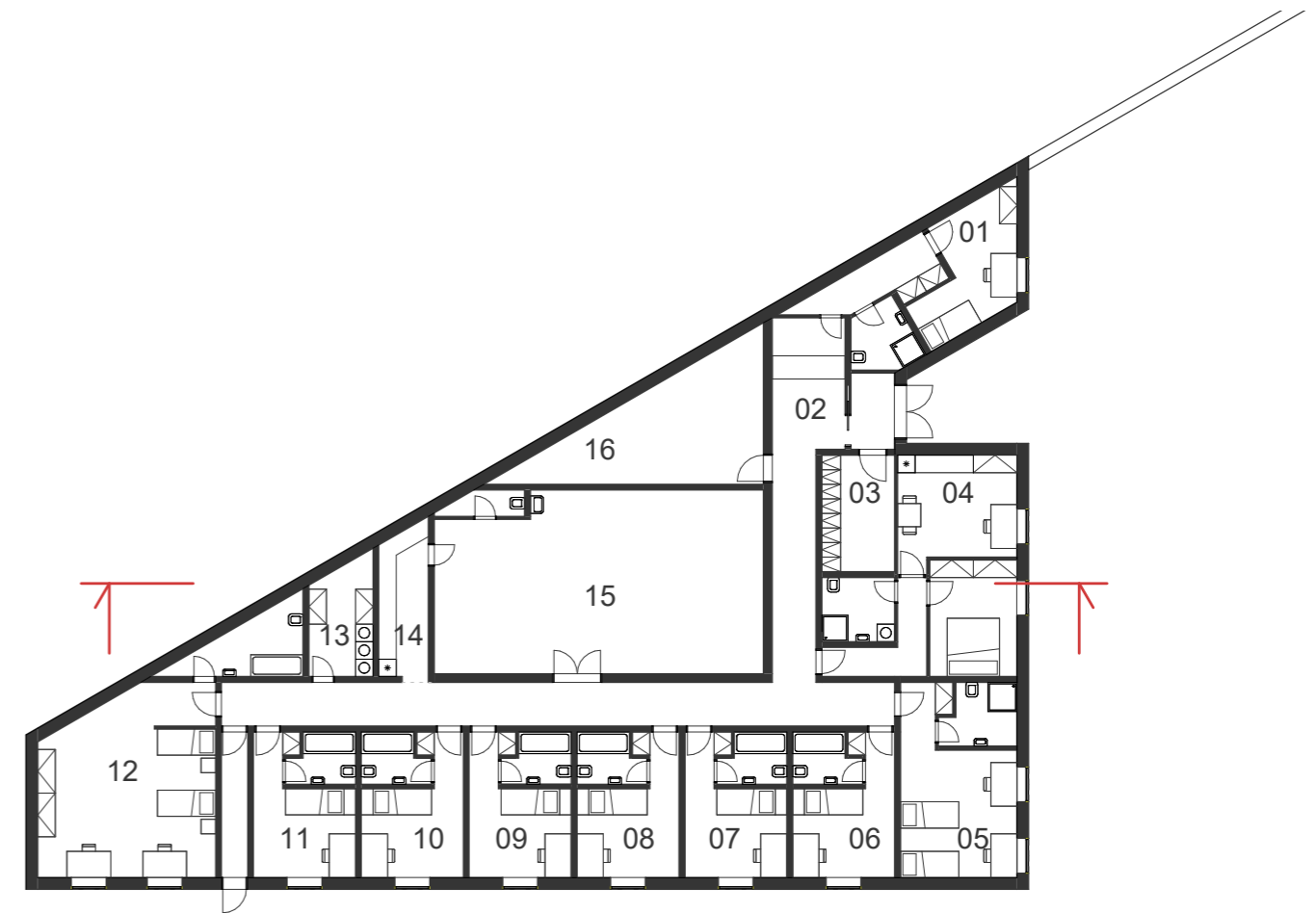
POHLED JIŽNÍ 1:200



ŘEZ 1:200



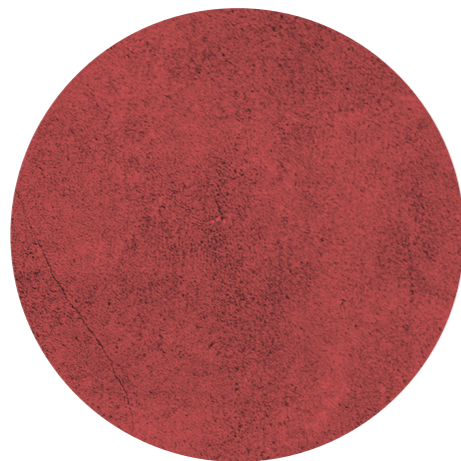
POHLED ZÁPADNÍ 1:200



PŮDORYS 1:250

- | | | | |
|----|--------------|----|----------------------|
| 01 | erární pokoj | 09 | pokoj malý |
| 02 | recepce | 10 | pokoj malý |
| 03 | lyžárna | 11 | pokoj malý |
| 04 | byt správce | 12 | pokoj bezbariérový |
| 05 | pokoj velký | 13 | prádelna |
| 06 | pokoj malý | 14 | kuchyňka |
| 07 | pokoj malý | 15 | společenská místnost |
| 08 | pokoj malý | 16 | technické zázemí |

UŽITÉ MATERIÁLY



NÁVRH LOGA A VIZUÁLNÍ IDENTITY





Roboto Medium
Regular

barevná škála

- 1a1a1a
- d13939
- e18282
- f1c5c5
- f8f8f8

H-3

H-3

O B J E K T H-3

O B J E K T H-3